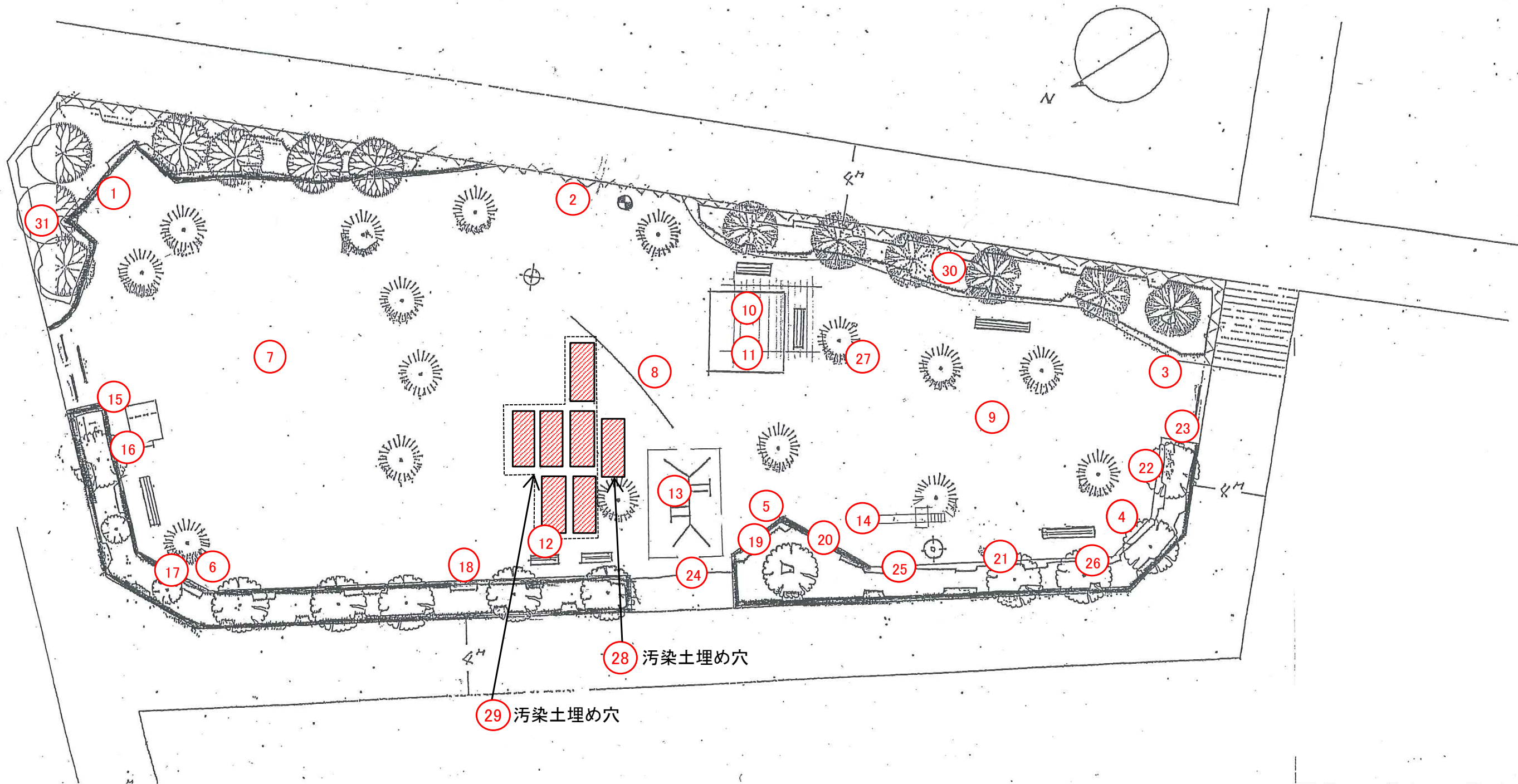


北之台公園

45
最新

S 1:200



放射線量測定値一覧表(単位 μ Sv/h)
公園名:北之台公園

測定高さは(～平成29年度)砂場は5cm、その他は50cm
(平成30年度～)測定方法Aは5cm、Bは50cm

除染作業日:平成23年12月21日、24年5月14日～16日、8月1日、9月11日

No.	名称	最初の測定		最新の測定	H30～ 測定方法	No.	名称	最初の測定		最新の測定	H30～ 測定方法
		平成23年11月7日	平成30年3月7日					平成23年11月7日	平成30年3月7日		
1	広場(隅)	0.312	0.066			17	U字溝	0.332	0.089		
2	〃	0.328	0.075			18	〃	0.404	0.093		
3	〃	0.264	0.075			19	〃	0.410	0.097		
4	〃	0.360	0.077			20	〃	0.421	0.102	0.102	A
5	〃	0.403	0.075			21	〃	0.439	0.097		
6	〃	0.320	0.076			22	〃	0.340	0.088	0.107	A
7	広場(中心部)	0.345	0.064			23	〃	0.300	0.084		
8	〃	0.323	0.083			24	集水ます	0.395	0.099	0.097	A
9	〃	0.284	0.053			25	〃	0.443	0.116	0.117	A
10	砂場	0.410	0.078			26	〃	0.426	0.103	0.110	A
11	〃	0.335	0.076			27	樹木下(ケヤキ)	0.252	0.036		
12	ベンチ	0.409	0.075			28	汚染土埋め穴(地表5cm)		0.053		
13	ブランコ下	0.328	0.085			29	〃		0.085		
14	すべり台着地点	0.415	0.083			30	植栽地			0.061	B
15	集水ます	0.412	0.109	0.090	A	31	植栽地			0.077	B
16	U字溝	0.305	0.083			32					

- ・放射線量の再測定を行った結果、上記のとおりとなりました。松戸市の指標値は 0.23μ Sv/hです。
- ・今後も定期的に測定を行い、 0.23μ Sv/h以上の場合は除染を行います。
- ・上表以外の日に行った測定結果については、松戸市のホームページで公表しています。

※平成30年度より測定方法を下記のとおり変更いたしました。

- ①日常生活空間内は測定方法A、空間外は測定方法Bとし、測定高さを変えております。(測定方法Aは5cm、Bは50cm)
- ②これまでの測定結果により、 0.1μ Sv/h未満である等、低い値で推移している箇所については、平成30年度より測定箇所から外しました。
- ③平成30年度の測定において、日常生活空間外の中で新たに測定点を設け、今後も定期的に測定を行います。