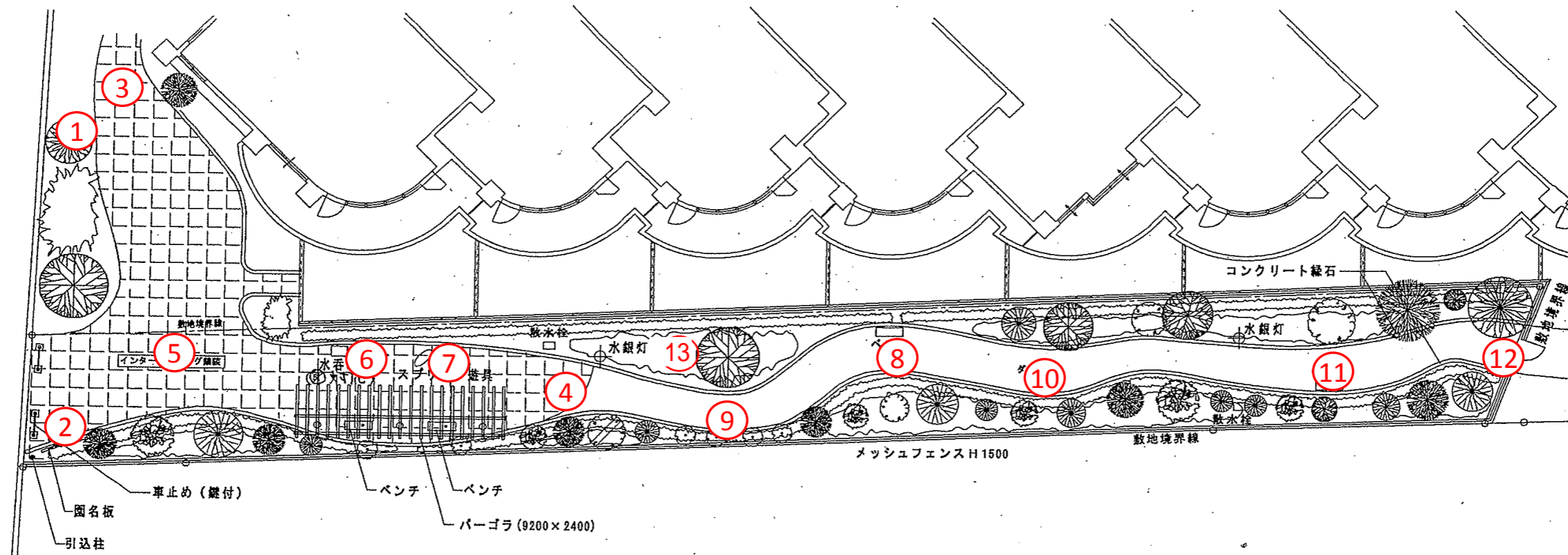
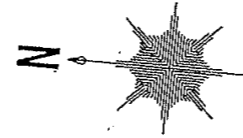


372 金ヶ作新木戸公園 S=1/200

最新



放射線量測定値一覧表(単位 μ Sv/h)
公園名:金ヶ作新木戸公園

測定高さは(～平成29年度)砂場は5cm、その他は50cm
(平成30年度～)測定方法Aは5cm、Bは50cm
除染作業日:平成24年8月31日、9月14日

No.	名称	最初の測定		最新の測定		H30～ 測定方法	No.	名称	最初の測定		最新の測定		H30～ 測定方法
		平成23年10月28日	平成30年3月2日	令和2年2月7日					平成23年10月28日	平成30年3月2日	令和2年2月7日		
1	集水マス	0.300	0.122	0.089		A	16						
2	広場(隅)	0.221	0.086	0.083		A	17						
3	広場(隅)	0.264	0.087				18						
4	広場(隅)	0.243	0.128	0.098		A	19						
5	広場(中心部)	0.220	0.087				20						
6	水飲み場マス	0.244	0.091	0.086		A	21						
7	スプリング遊具	0.287	0.097	0.085		A	22						
8	ベンチ下	0.281	0.088				23						
9	園路	0.323	0.111	0.096		A	24						
10	園路	0.257	0.093				25						
11	園路	0.258	0.093				26						
12	園路	0.258	0.085	0.075		A	27						
13	植込み中			0.073		B	28						
14							29						
15							30						

- ・放射線量の再測定を行った結果、上記のとおりとなりました。松戸市の指標値は 0.23μ Sv/hです。
- ・今後も定期的に測定を行い、 0.23μ Sv/h以上の場合は除染を行います。
- ・上表以外の日に行った測定結果については、松戸市のホームページで公表しています。

※平成30年度より測定方法を下記のとおり変更いたしました。

- ①日常生活空間内は測定方法A、空間外は測定方法Bとし、測定高さを変えております。(測定方法Aは5cm、Bは50cm)
- ②これまでの測定結果により、 0.1μ Sv/h未満である等、低い値で推移している箇所については、平成30年度より測定箇所から外しました。
- ③平成30年度の測定において、日常生活空間外の中で新たに測定点を設け、今後も定期的に測定を行います。