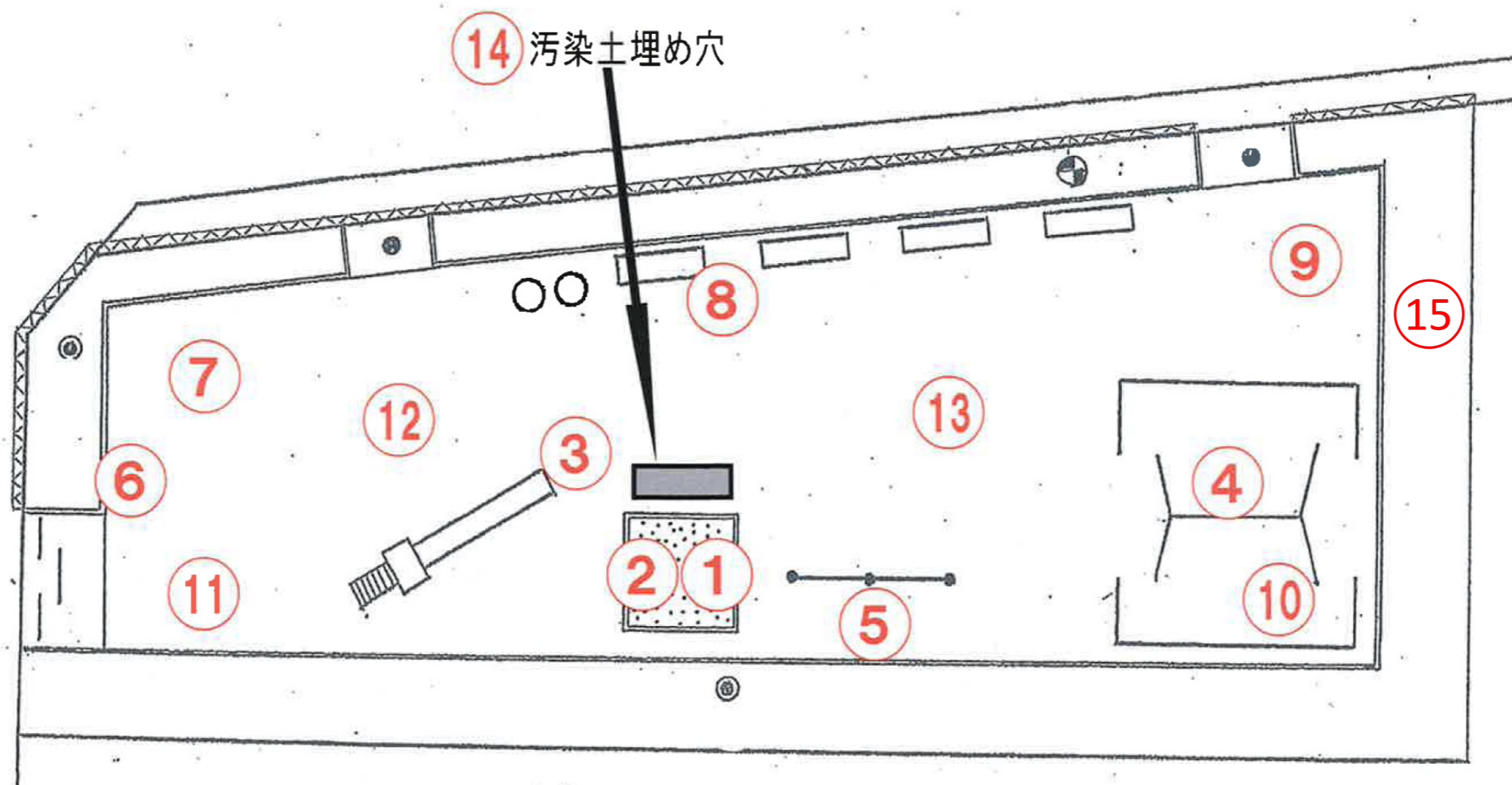
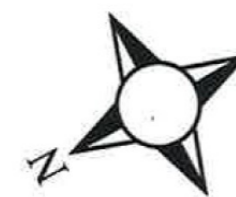


河原塚中割公園



放射線量測定値一覧表(単位 μ Sv/h)
 公園名:河原塚中割公園

測定高さは(～平成29年度)砂場は5cm、その他は50cm
 (平成30年度～)測定方法Aは5cm、Bは50cm
 除染作業日:平成24年1月18日、3月15日

No.	名称	最初の測定		最新の測定	H30～ 測定方法	No.	名称	最初の測定		最新の測定	H30～ 測定方法
		平成23年11月2日	平成30年2月26日	令和2年1月9日							
1	砂場	0.303	0.078			16					
2	砂場	0.225	0.077			17					
3	すべり台 着地点	0.215	0.075			18					
4	ブランコ下	0.241	0.092			19					
5	鉄棒	0.253	0.088			20					
6	集水マス	0.371	0.086			21					
7	広場(隅)	0.361	0.075			22					
8	広場(隅)	0.259	0.098			23					
9	広場(隅)	0.271	0.081			24					
10	広場(隅)	0.290	0.091	0.078	A	25					
11	広場(隅)	0.347	0.077			26					
12	広場(中心部)	0.214	0.065			27					
13	広場(中心部)	0.221	0.108	0.069	A	28					
14	汚染土埋め穴(地表5cm)		0.061			29					
15	植栽地			0.096	B	30					

- ・放射線量の再測定を行った結果、上記のとおりとなりました。松戸市の指標値は 0.23μ Sv/hです。
- ・今後も定期的に測定を行い、 0.23μ Sv/h以上の場合は除染を行います。
- ・上表以外の日に行った測定結果については、松戸市のホームページで公表しています。

※平成30年度より測定方法を下記のとおり変更いたしました。

- ①日常生活空間内は測定方法A、空間外は測定方法Bとし、測定高さを変えております。(測定方法Aは5cm、Bは50cm)
- ②これまでの測定結果により、 0.1μ Sv/h未満である等、低い値で推移している箇所については、平成30年度より測定箇所から外しました。
- ③平成30年度の測定において、日常生活空間外の中で新たに測定点を設け、今後も定期的に測定を行います。