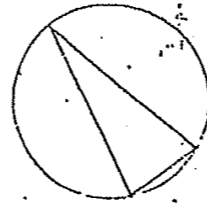
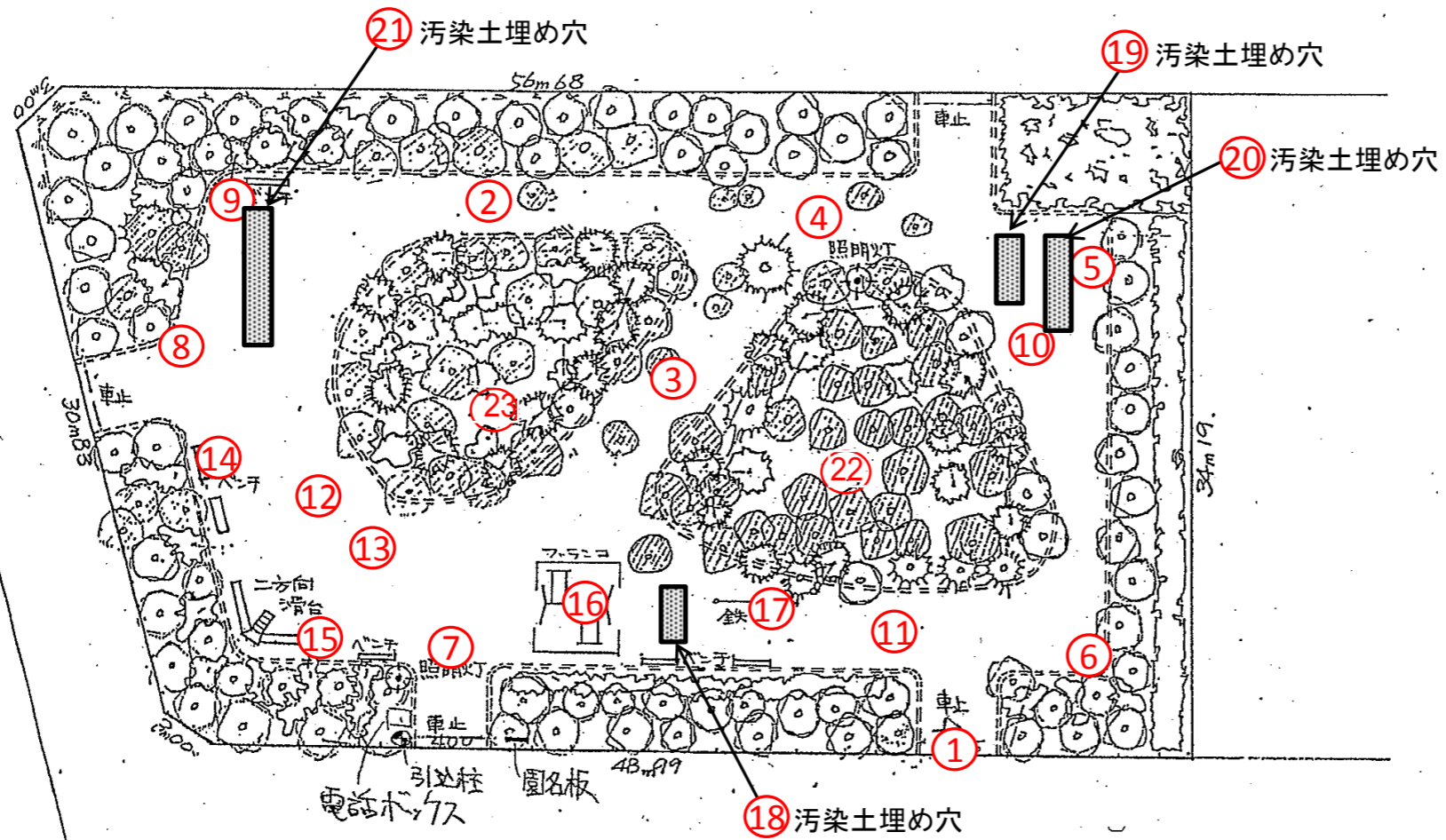


29 くぬぎ公園



Scale: 1/300

最新



放射線量測定値一覧表(単位 μ Sv/h)
公園名:くぬぎ公園

測定高さは(～平成29年度)砂場は5cm、その他は50cm
(平成30年度～)測定方法Aは5cm、Bは50cm
除染作業日:平成24年2月24日、3月19日～3月22日

No.	名称	最初の測定		最新の測定		H30～ 測定方法	No.	名称	最初の測定		最新の測定		H30～ 測定方法
		平成23年10月31日	平成30年3月1日	令和2年2月8日					平成23年10月31日	平成30年3月1日	令和2年2月8日		
1	U字溝	0.228	0.063				16	ブランコ下	0.250	0.041			
2	園路	0.353	0.051				17	鉄棒下	0.200	0.039			
3	園路	0.348	0.042				18	汚染土埋め穴(地表5cm)		0.059			
4	園路	0.280	0.062				19	汚染土埋め穴(地表5cm)		0.079			
5	広場(隅)	0.356	0.096	0.083		A	20	汚染土埋め穴(地表5cm)		0.089			
6	広場(隅)	0.230	0.045	0.055		A	21	汚染土埋め穴(地表5cm)		0.053			
7	広場(隅)	0.201	0.039				22	植込み中			0.061		B
8	広場(隅)	0.282	0.078				23	植込み中			0.054		B
9	広場(隅)	0.308	0.079	0.065		A	24						
10	遊具広場(中心部)	0.341	0.072				25						
11	遊具広場(中心部)	0.217	0.032				26						
12	遊具広場(中心部)	0.256	0.050	0.051		A	27						
13	木の根元	0.210	0.039				28						
14	ベンチ下	0.261	0.057				29						
15	すべり台 着地点	0.198	0.054				30						

- ・放射線量の再測定を行った結果、上記のとおりとなりました。松戸市の指標値は 0.23μ Sv/hです。
- ・今後も定期的に測定を行い、 0.23μ Sv/h以上の場合は除染を行います。
- ・上表以外の日に行った測定結果については、松戸市のホームページで公表しています。

※平成30年度より測定方法を下記のとおり変更いたしました。

- ①日常生活空間内は測定方法A、空間外は測定方法Bとし、測定高さを変えております。(測定方法Aは5cm、Bは50cm)
- ②これまでの測定結果により、 0.1μ Sv/h未満である等、低い値で推移している箇所については、平成30年度より測定箇所から外しました。
- ③平成30年度の測定において、日常生活空間外の中で新たに測定点を設け、今後も定期的に測定を行います。