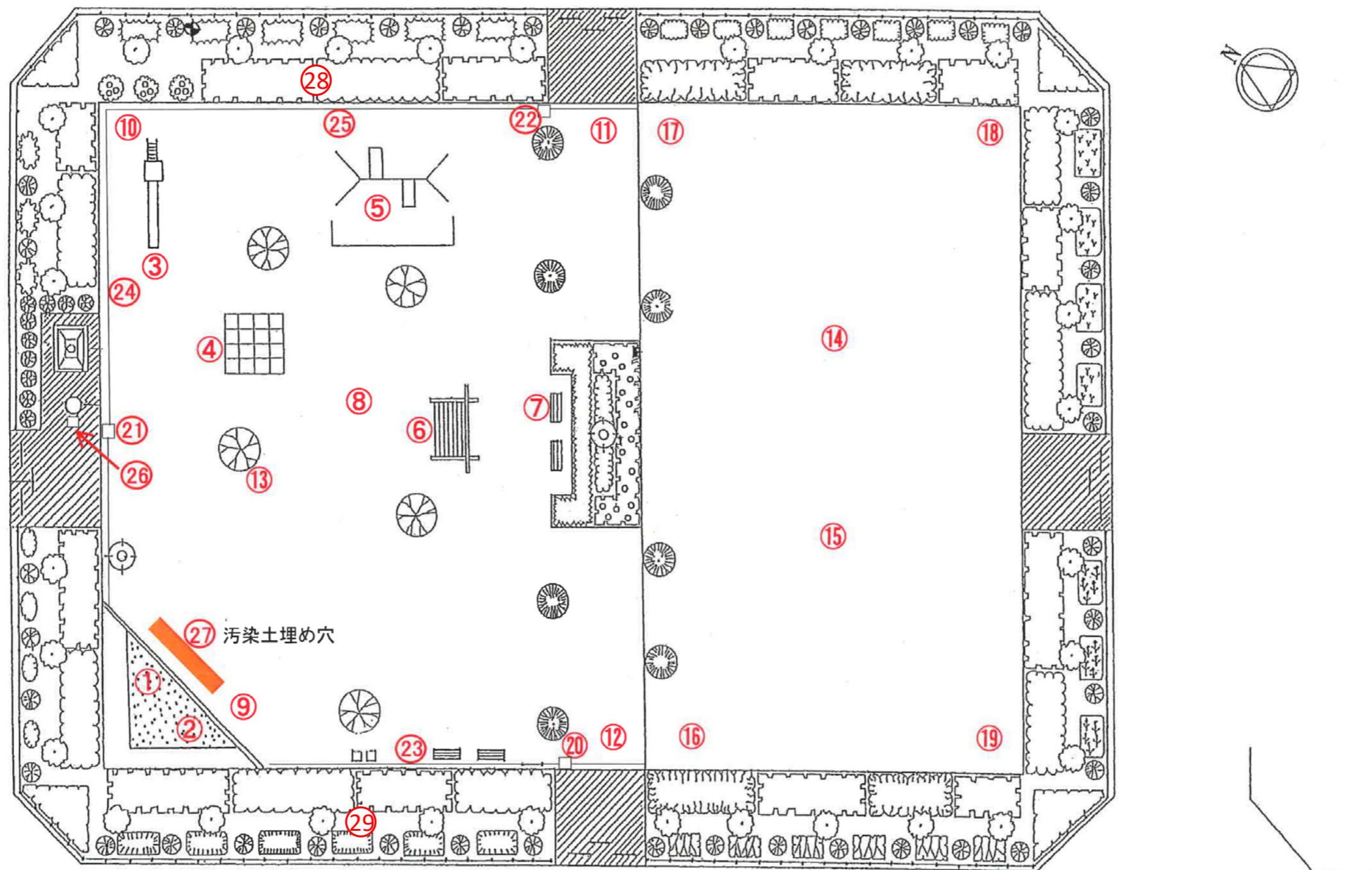


籠益第2公園



放射線量測定値一覧表(単位 μ Sv/h)
公園名:籠益第2公園

測定高さは(～平成29年度)砂場は5cm、その他は50cm
(平成30年度～)測定方法Aは5cm、Bは50cm
除染作業日:平成24年2月1日、7月25日～26日、12月26日

No.	名称	最初の測定		最新の測定	H30～ 測定方法	No.	名称	最初の測定		最新の測定	H30～ 測定方法
		平成23年11月7日	平成30年3月6日	令和2年1月17日				平成23年11月7日	平成30年3月6日	令和2年1月17日	
1	砂場	0.263	0.082			16	広場(隅)	0.200	0.064		
2	砂場	0.365	0.085			17	広場(隅)	0.288	0.100		
3	スベリ台 着地点	0.387	0.083	0.070	A	18	広場(隅)	0.275	0.074		
4	ジャングルジム下	0.233	0.066			19	広場(隅)	0.283	0.077		
5	ブランコ下	0.270	0.048			20	U字溝 集水マス	0.243	0.071		
6	木製遊具下	0.219	0.049			21	U字溝 集水マス	0.320	0.086	0.136	A
7	ベンチ下	0.217	0.086			22	U字溝 集水マス	0.317	0.088	0.115	A
8	遊具広場(中心部)	0.257	0.059			23	U字溝	0.258	0.068		
9	遊具広場(隅)	0.287	0.092	0.102	A	24	U字溝	0.305	0.092		
10	遊具広場(隅)	0.355	0.077			25	U字溝	0.335	0.068		
11	遊具広場(隅)	0.267	0.083			26	水飲み場 集水マス	0.221	0.069		
12	遊具広場(隅)	0.217	0.067			27	汚染土埋め穴(地表5cm)		0.105		
13	遊具広場 高木下(ケヤキ)	0.319	0.067			28	植栽地			0.074	B
14	広場(中心部)	0.291	0.061			29	植栽地			0.075	B
15	広場(中心部)	0.286	0.035			30					

- ・放射線量の再測定を行った結果、上記のとおりとなりました。松戸市の指標値は 0.23μ Sv/hです。
- ・今後も定期的に測定を行い、 0.23μ Sv/h以上の場合は除染を行います。
- ・上表以外の日に行った測定結果については、松戸市のホームページで公表しています。

※平成30年度より測定方法を下記のとおり変更いたしました。

- ①日常生活空間内は測定方法A、空間外は測定方法Bとし、測定高さを変えております。(測定方法Aは5cm、Bは50cm)
- ②これまでの測定結果により、 0.1μ Sv/h未満である等、低い値で推移している箇所については、平成30年度より測定箇所から外しました。
- ③平成30年度の測定において、日常生活空間外の中で新たに測定点を設け、今後も定期的に測定を行います。