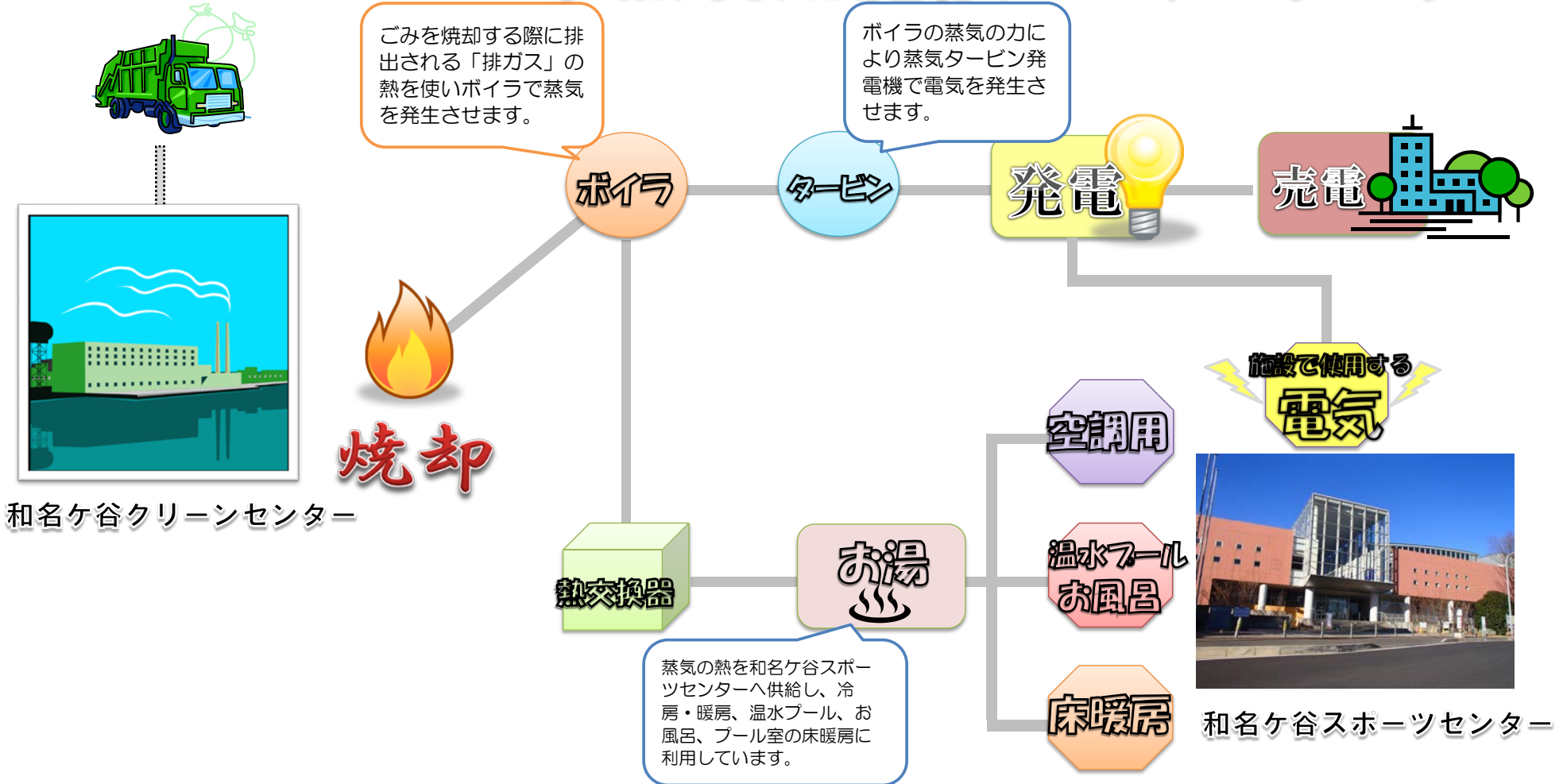


# 和名ヶ谷スポーツセンターの 余熱利用施設って、どういうこと？



※ 図のように和名ヶ谷クリーンセンターでごみを燃やしたときに発生する「排ガス」の熱を蒸気に変えます。そのままでは高温で使用することが出来ないため、熱交換器を使用し温度を下げ空調用（冷房・暖房）や温水プールやお風呂のお湯。そしてプール室の床暖房として余熱を有効利用しています。この方法により、和名ヶ谷スポーツセンターではガスを使用してボイラー炊きしてお湯を作る必要がなくなり、CO<sub>2</sub>（二酸化炭素）の放出を抑え、省エネで環境にやさしい施設になっています。