

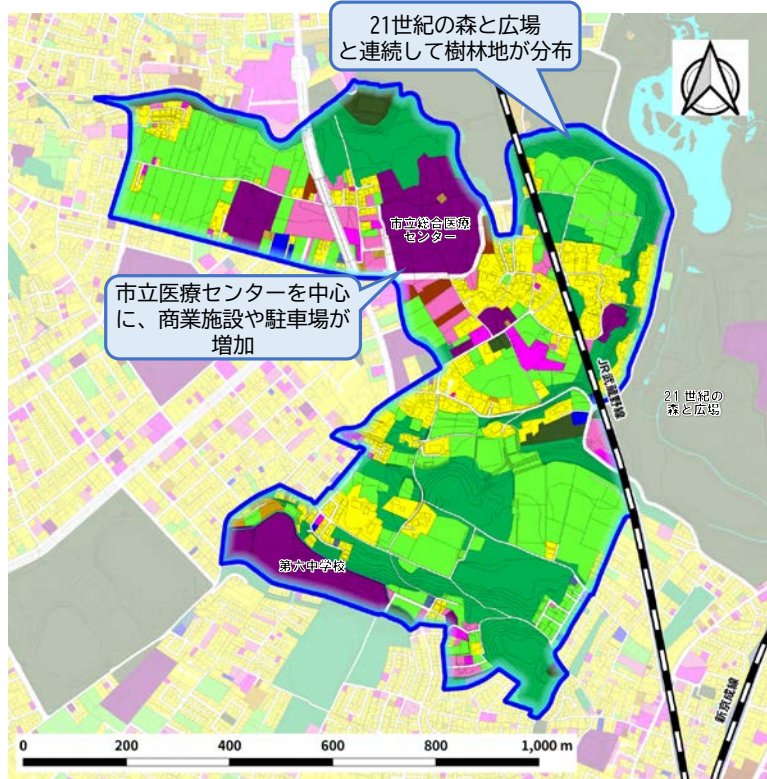
【参考資料】

各地区の土地利用状況や基盤整備状況の整理

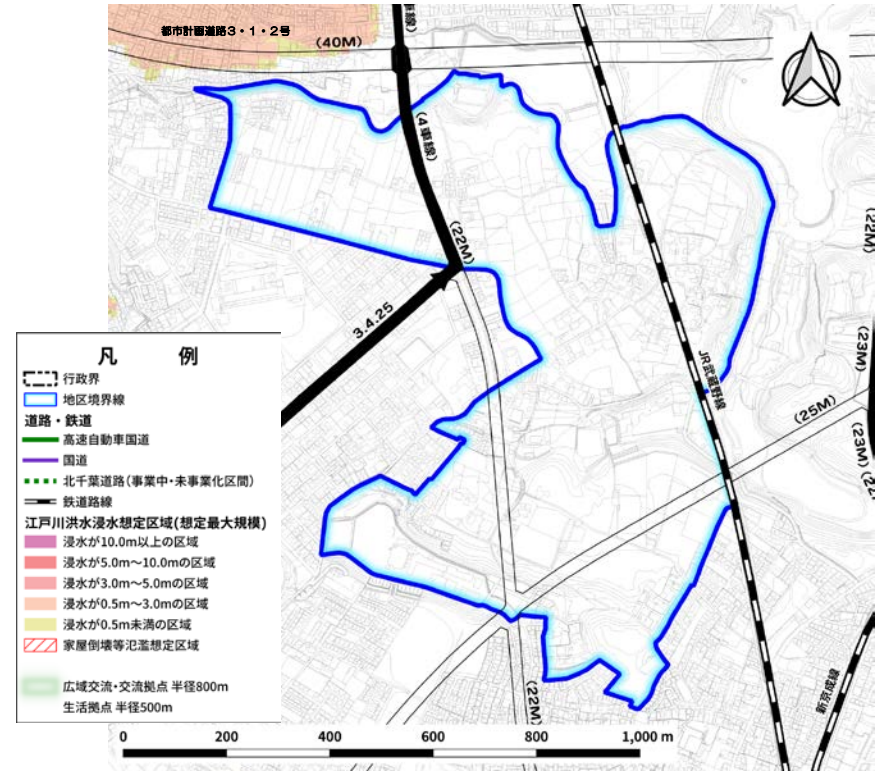
各地区の状況

③千駄堀地区（約68ha）

■土地利用状況



■基盤整備状況



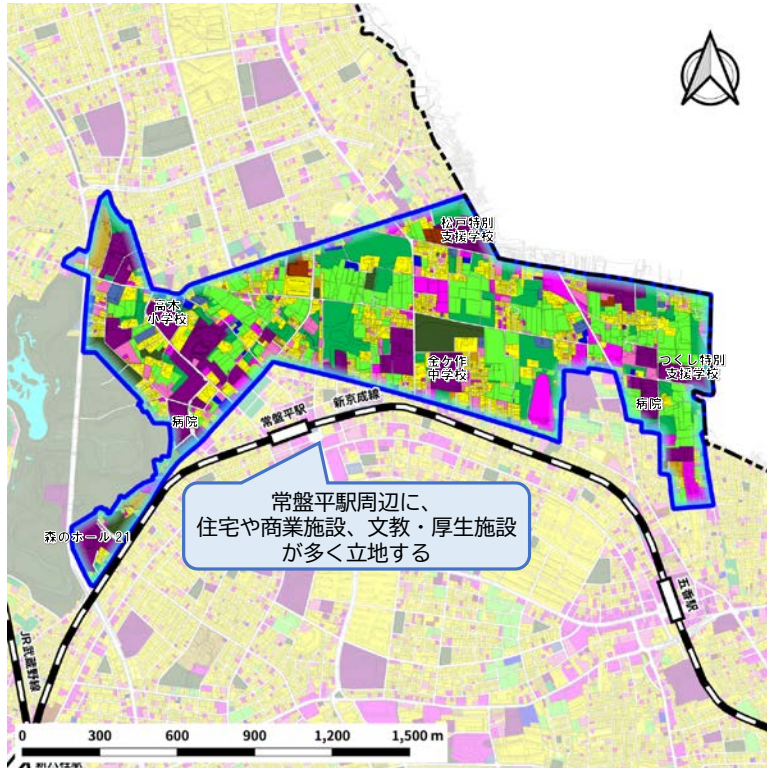
【資料：都市計画基礎調査（R3）】

- 新駅設置を含めた検討 ⇒ 地元と意見交換をしながらまちづくりの方向性について検討中
- 都市計画道路3・1・2号 ⇒ 整備時期未定

各地区の状況

④金ヶ作地区（約146ha）

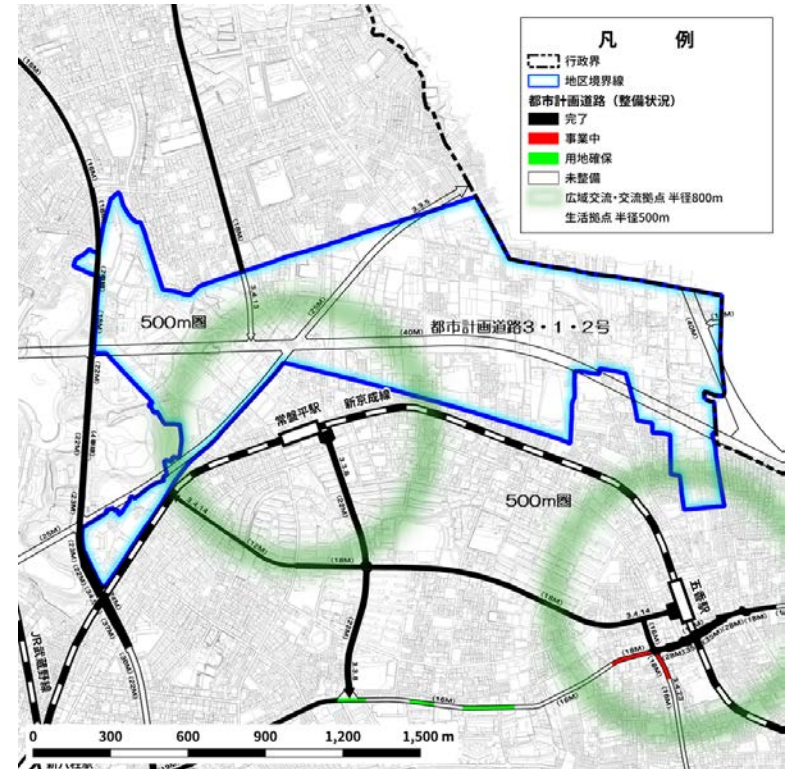
■土地利用状況



凡 例	
土地利用現況	道路・鉄道
田	高速自動車国道
畑	国道
荒地、未利用地、レクリエーション施設用地等	北千葉道路(事業中・未事業化区間)
山林	鉄道路線
水面、その他自然地	行政界
住宅用地	地区境界線
商業用地	
工業用地	
運輸・交通施設用地	
公共施設用地	
文教・厚生用地	
オープンスペース(公園、広場等)	
その他土地利用(未建築宅地、用途変更中の土地等)	
屋外利用地(駐車場、資材置き場)	
道路用地	

【資料：都市計画基礎調査（R3）】

■基盤整備状況

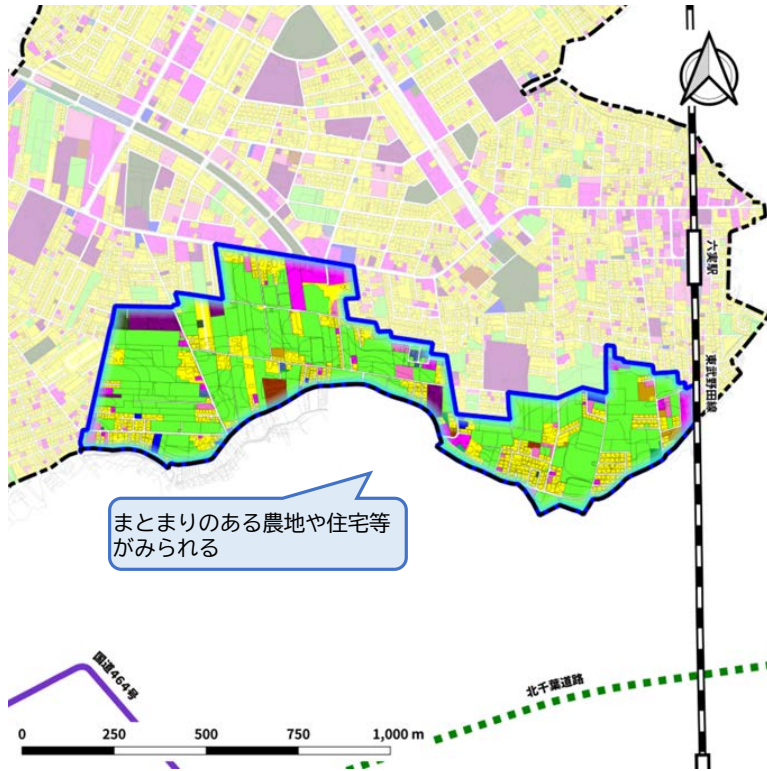


- 都市計画道路3・1・2号 ⇒ 整備時期未定
- 常盤平駅北口、五香駅東口 ⇒ 駅前広場が未整備

各地区の状況

⑤六実地区（約50ha）

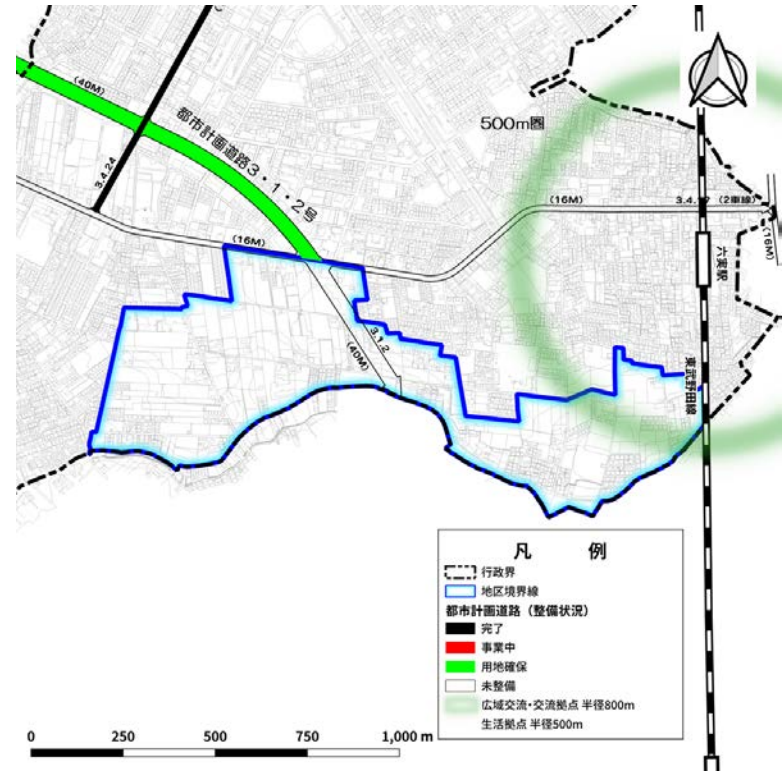
■土地利用状況



凡 例	
土地利用現況	道路・鉄道
田	高速自動車国道
畑	国道
荒地、未利用地、レクリエーション施設用地等	北千葉道路(事業中・未事業化区間)
山林	鉄道路線
水面、その他自然地	行政界
住宅用地	地区境界線
商業用地	
工業用地	
運輸・交通施設用地	
公共施設用地	
文教・厚生用地	
オープンスペース(公園、広場等)	
その他土地利用(未建築宅地、用途変更中の土地等)	
屋外利用地(駐車場、資材置き場)	
道路用地	

【資料：都市計画基礎調査（R3）】

■基盤整備状況



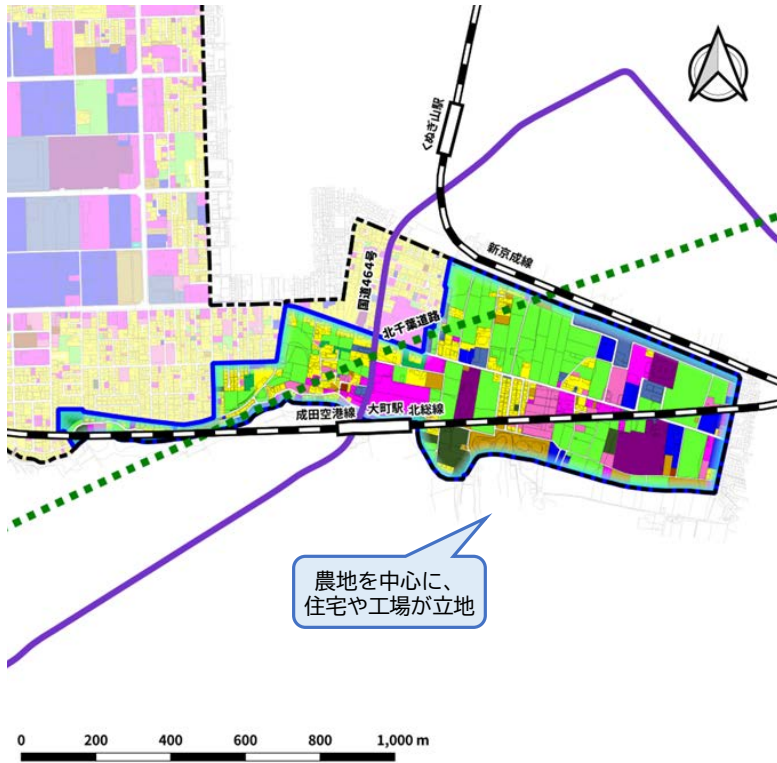
凡 例	
行政界	
地区境界線	
都市計画道路(整備状況)	
完了	
事業中	
用地確保	
未整備	
広域交流・交流拠点半径800m	
生活拠点半径500m	

- 都市計画道路3・1・2号 ⇒ 整備時期未定
- 六実駅周辺 ⇒ 駅前広場が未整備

各地区の状況

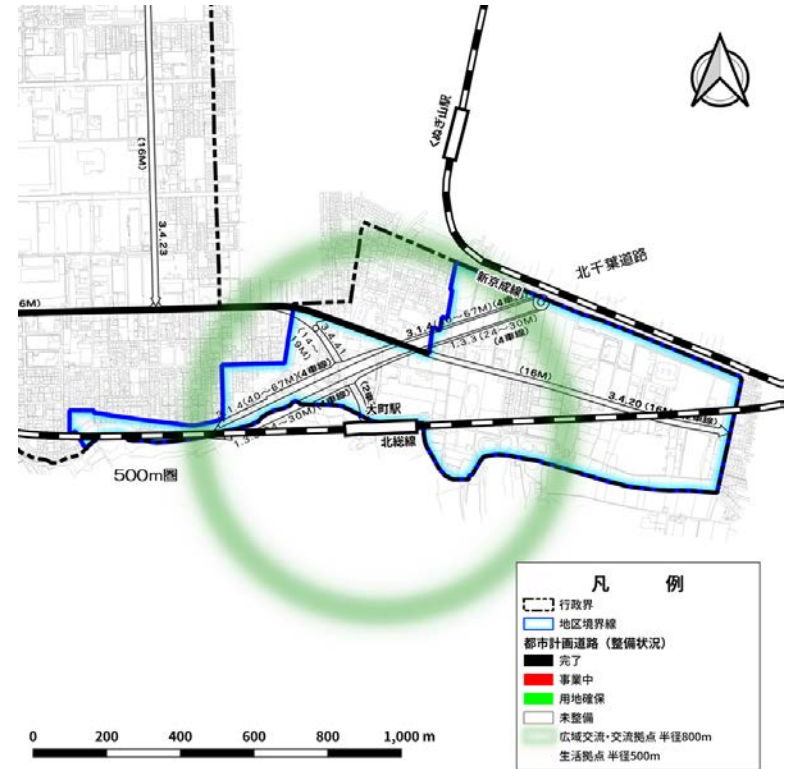
⑦串崎新田地区 (約49ha)

■土地利用状況



農地を中心に、
住宅や工場が立地

■基盤整備状況



凡 例	
---	行政界
---	地区境界線
都市計画道路 (整備状況)	
—	完了
—	事業中
—	用地確保
—	未整備
○	広域交流・交流拠点 半径800m
○	生活拠点 半径500m

【資料：都市計画基礎調査 (R3)】

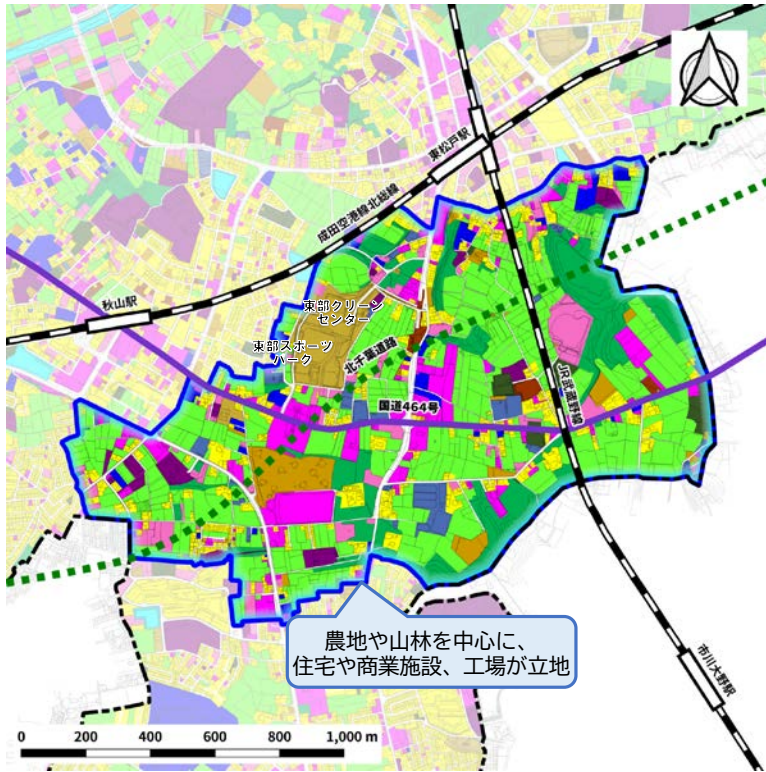
凡 例	
土地利用現況	
■	田
■	畑
■	荒地、未利用地、レクリエーション施設用地等
■	山林
■	水面、その他自然地
■	住宅用地
■	商業用地
■	工業用地
■	運輸・交通施設用地
■	公共施設用地
■	文教・厚生用地
■	オープンスペース(公園、広場等)
■	その他土地利用(未建築宅地、用途変更中の土地等)
■	屋外利用地(駐車場、資材置き場)
■	道路用地
道路・鉄道	
—	高速自動車国道
—	国道
—	北千葉道路(事業中・未事業化区間)
—	鉄道路線
---	行政界
---	地区境界線

- 北千葉道路 ⇒ 整備が見込まれる
- 大町駅周辺 ⇒ 駅前広場が未整備 (生活拠点等の位置づけなし)

各地区の状況

⑧高塚新田地区 (約159ha)

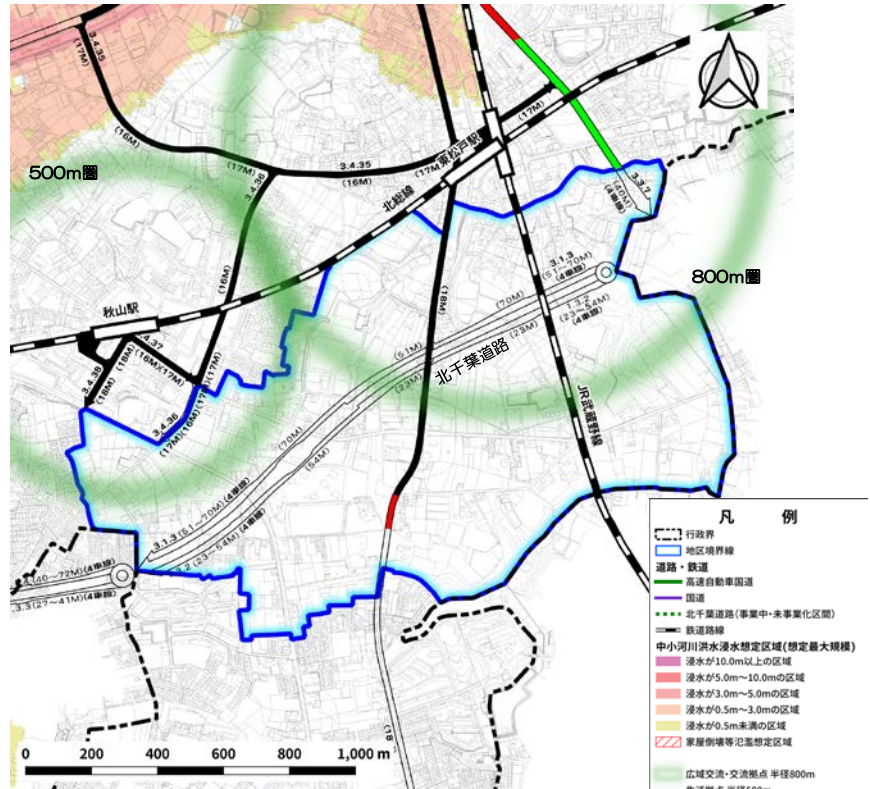
■土地利用状況



凡 例	
土地利用現況	道路・鉄道
田	高速自動車国道
畑	国道
荒地、未利用地、レクリエーション施設用地等	北千葉道路(事業中・未事業化区間)
山林	鉄道路線
水面、その他自然地	行政界
住宅用地	地区境界線
商業用地	
工業用地	
運輸・交通施設用地	
公共施設用地	
文教・厚生用地	
オープンスペース(公園、広場等)	
その他土地利用(未建築宅地、用途変更中の土地等)	
屋外利用地(駐車場、資材置き場)	
道路用地	

【資料：都市計画基礎調査 (R3)】

■基盤整備状況

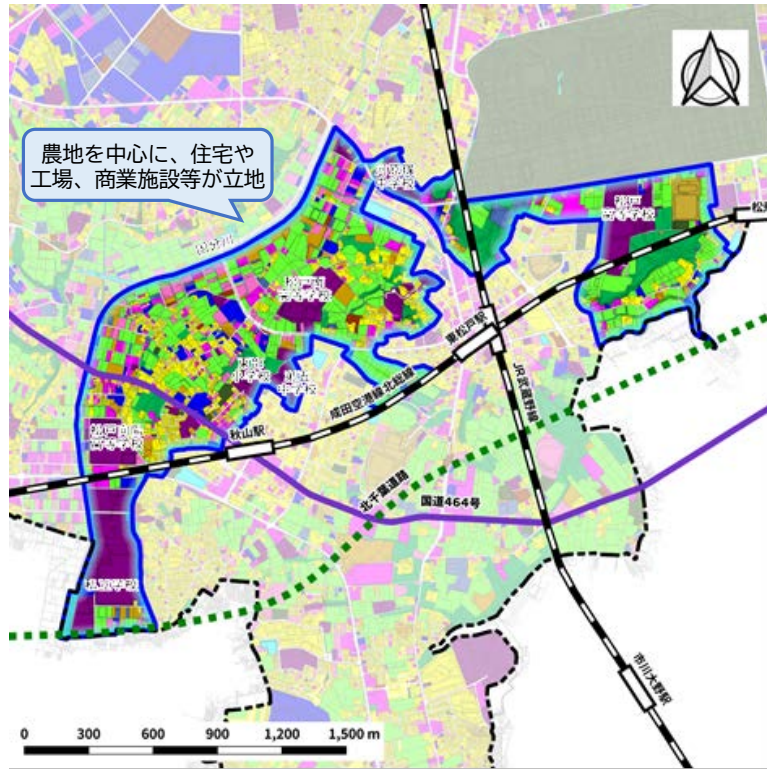


- 北千葉道路 ⇒ 事業化区間
- 東松戸駅及び秋山駅周辺 ⇒ 区画整理事業により駅前広場等の基盤が整備済み

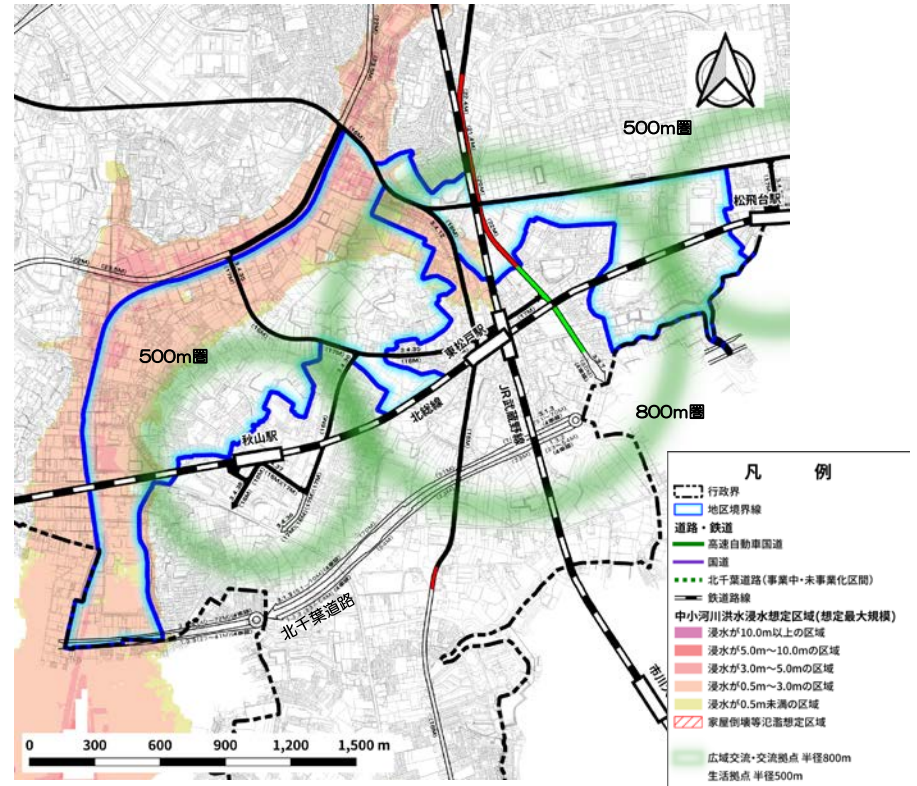
各地区の状況

⑨紙敷地区（約216ha）

■土地利用状況



■基盤整備状況



【資料：都市計画基礎調査（R3）】

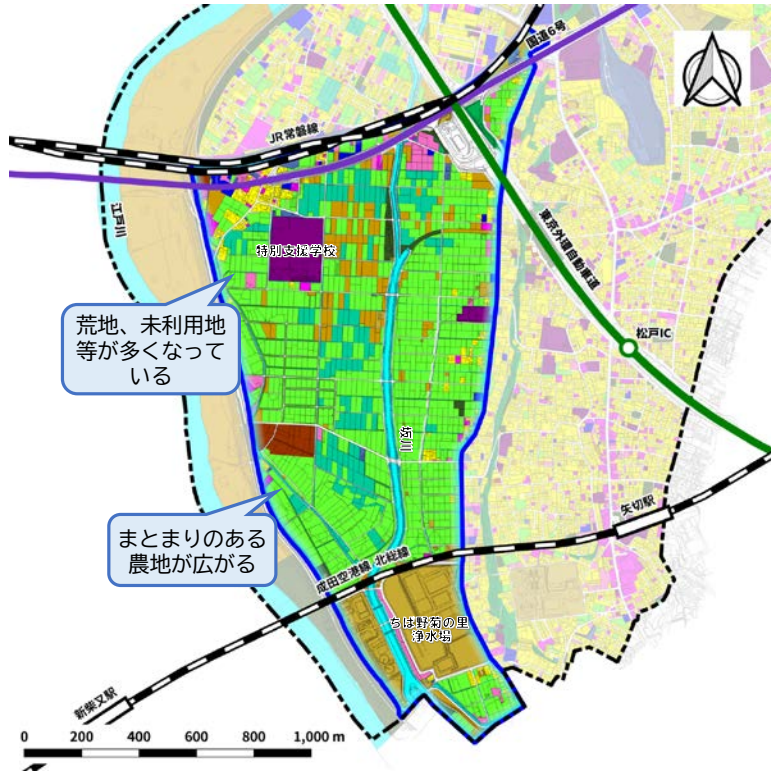
- 東松戸駅、秋山駅周辺、松飛台駅周辺
⇒ 区画整理事業により駅前広場等の基盤が整備済み

凡例	
土地利用現況	道路・鉄道
田	高速自動車国道
畑	国道
荒地、未利用地、レクリエーション施設用地等	北千葉道路(事業中・未事業化区間)
山林	鉄道路線
水面、その他自然地	行政界
住宅用地	地区境界線
商業用地	
工業用地	
運輸・交通施設用地	
公共施設用地	
文教・厚生用地	
オープンスペース(公園、広場等)	
その他土地利用(未建築宅地、用途変更中の土地等)	
屋外利用地(駐車場、資材置き場)	
道路用地	

各地区の状況

⑪ 矢切地区 (約160ha)

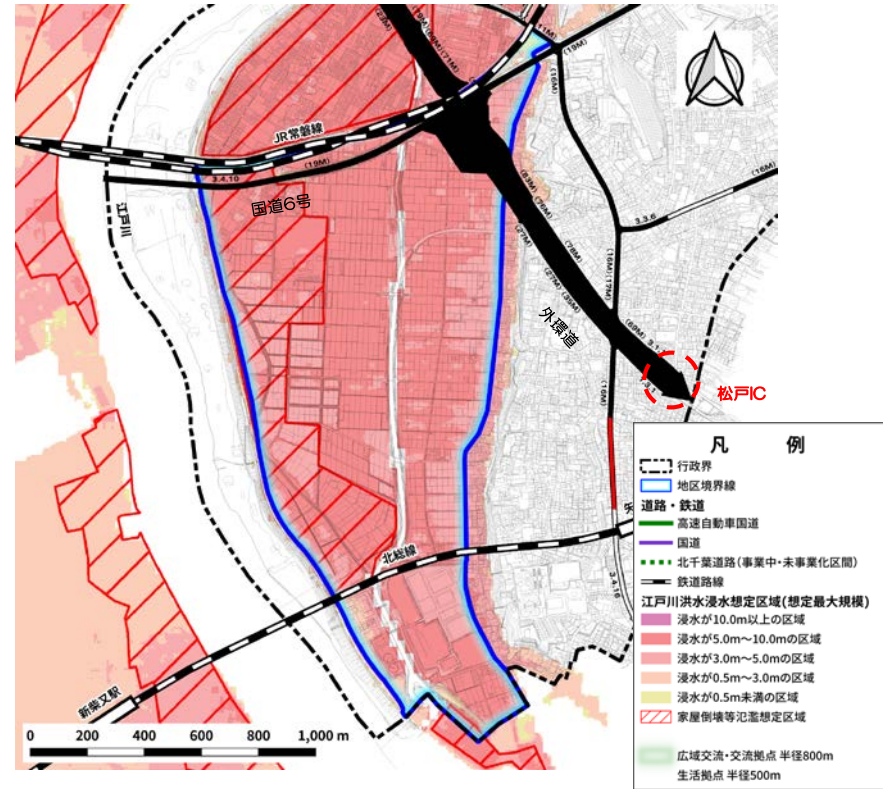
■ 土地利用状況



凡 例	
土地利用現況	道路・鉄道
田	高速自動車国道
畑	国道
荒地、未利用地、レクリエーション施設用地等	北千葉道路(事業中・未事業化区間)
山林	鉄道路線
水面、その他自然地	行政界
住宅用地	地区境界線
商業用地	
工業用地	
運輸・交通施設用地	
公共施設用地	
文教・厚生用地	
オープンスペース(公園、広場等)	
その他土地利用(未建築宅地、用途変更中の土地等)	
屋外利用地(駐車場、資材置き場)	
道路用地	

【資料：都市計画基礎調査 (R3)】

■ 基盤整備状況

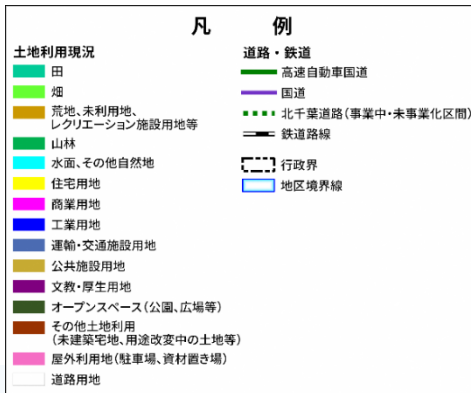
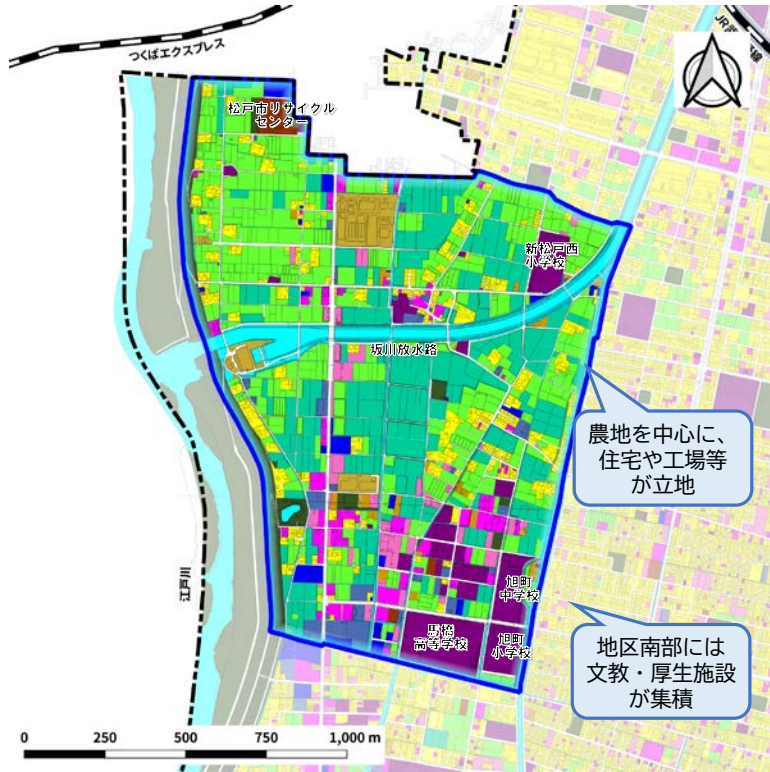


- 外かく環状自動車道、国道6号 ⇒ 整備済み

各地区の状況

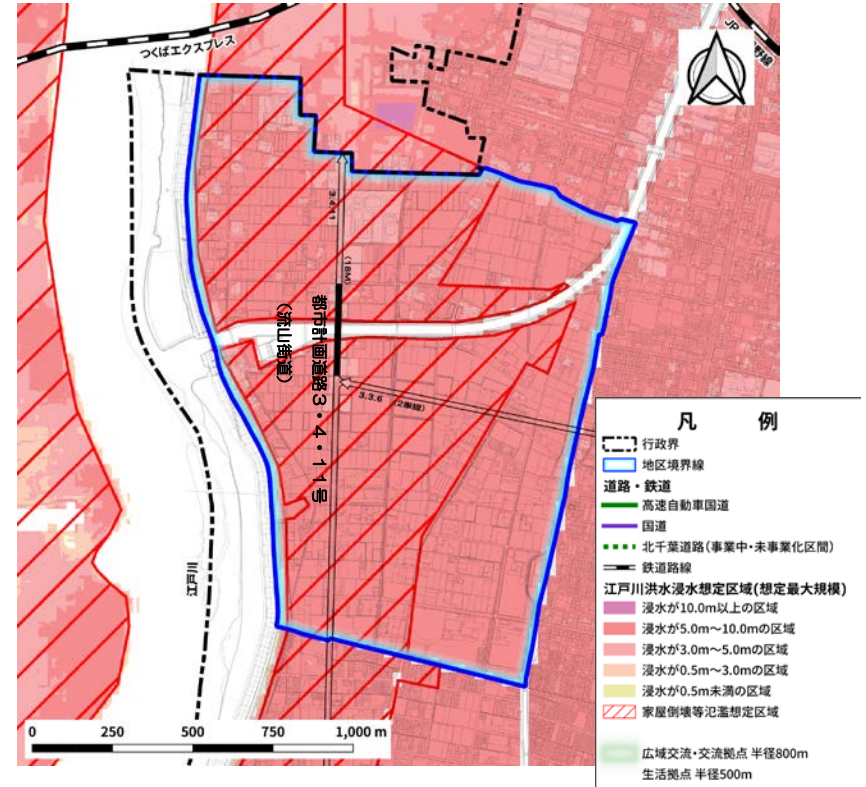
⑫旭町地区（約171ha）

■土地利用状況



【資料：都市計画基礎調査（R3）】

■基盤整備状況



- 都市計画道路3・4・11号（流山街道）
⇒ 整備時期未定