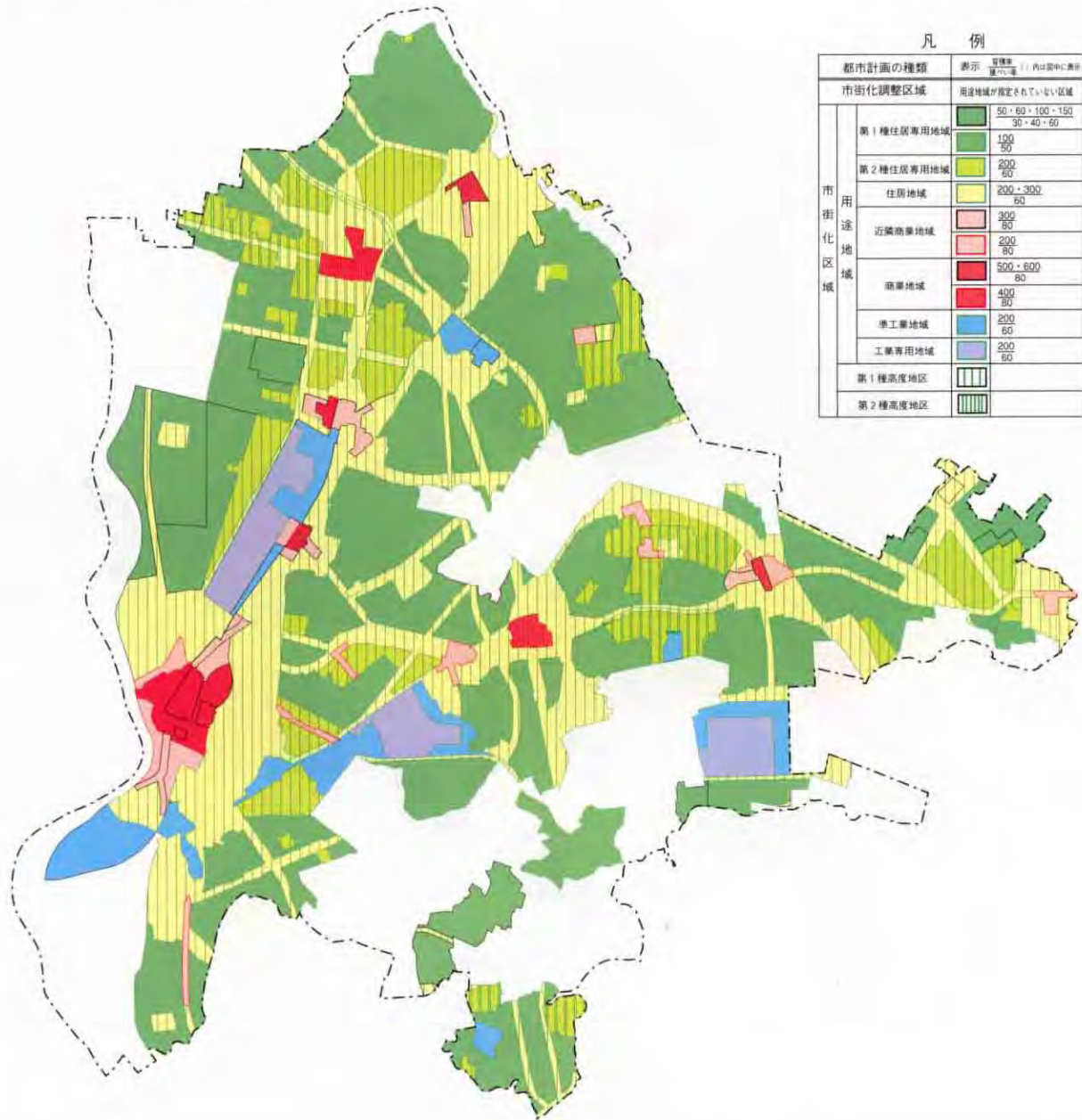




# 都市計画図 (昭和60年)

## 凡 例

都市計画の種類		表示	面積 (㎡)
市街化調整区域		用込地域が指定されていない区域	
市 街 化 区 域	第1種住居専用地域	■	50・60・100・150 30・40・50
		■	100 50
	第2種住居専用地域	■	200 50
		■	200・300 50
	住居地域	■	300 50
	近隣商業地域	■	200 50
	商業地域	■	500・600 80
		■	400 50
	準工業地域	■	200 50
	工業専用地域	■	200 50
第1種高度地区		■	
第2種高度地区		■	



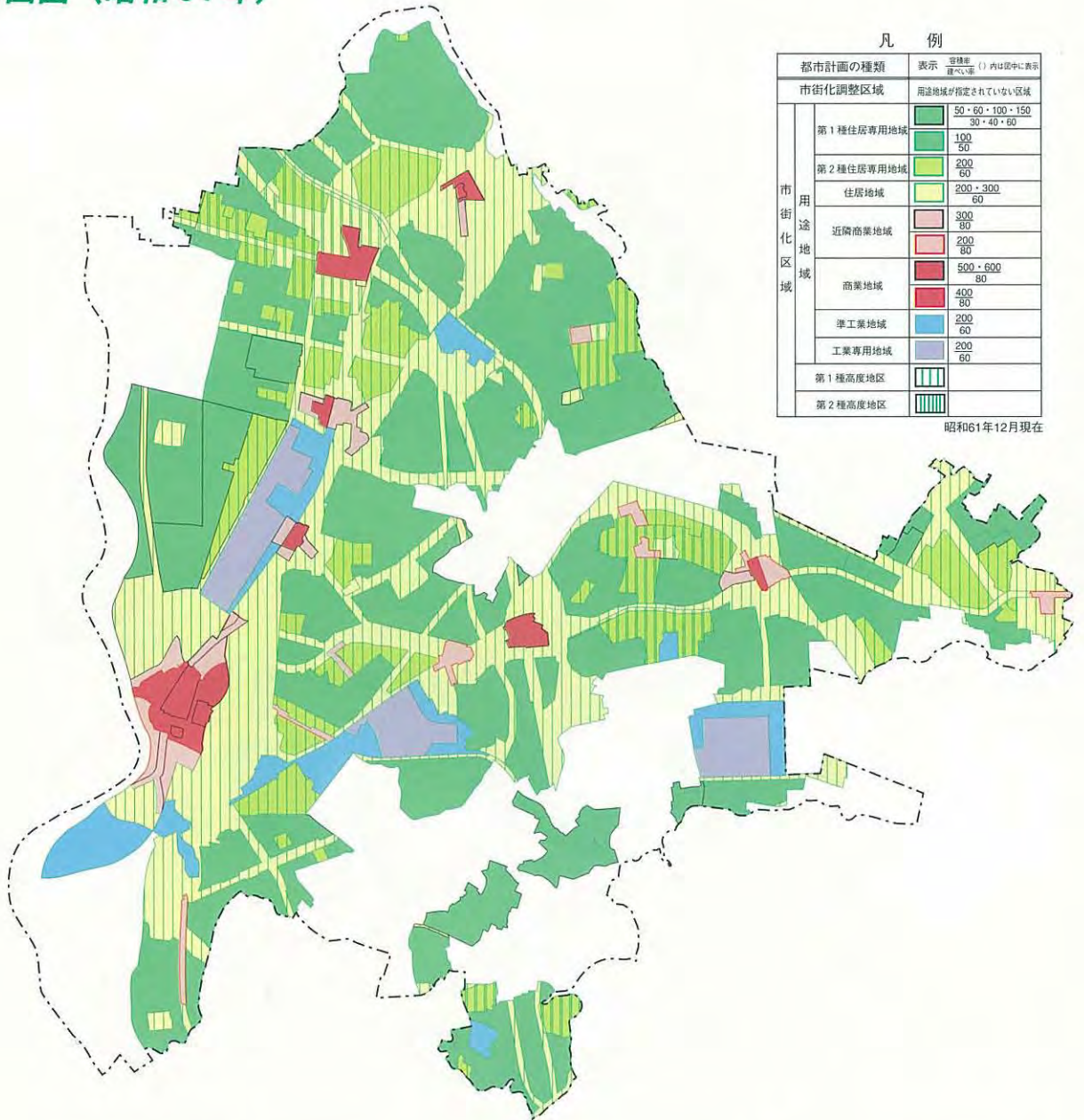


# 都市計画図 (昭和61年)

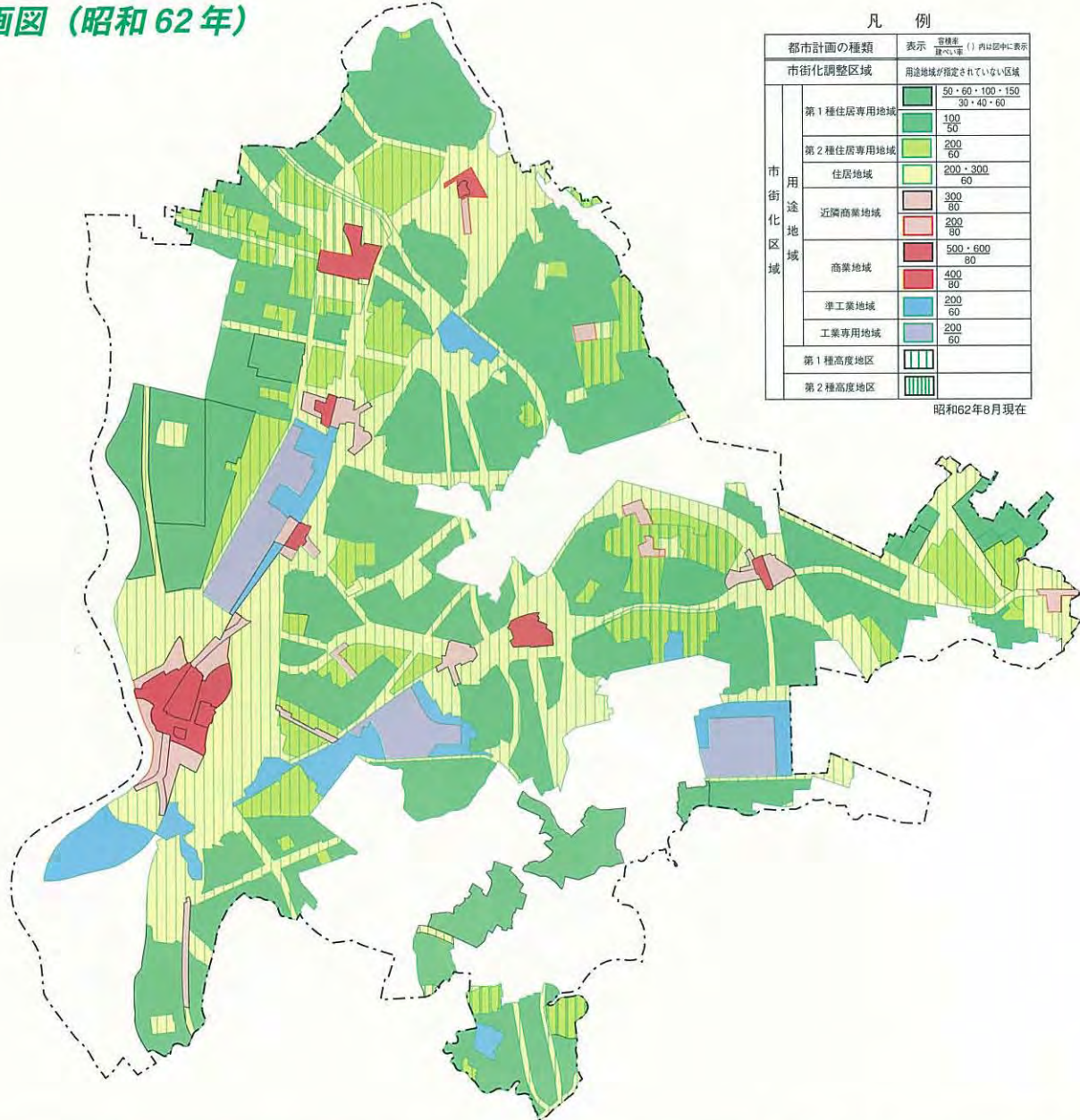
## 凡 例

都市計画の種類		表示	登壇率 建ぺい率	( ) 内は図中に表示
市街化調整区域		用途地域が指定されていない区域		
市 用 途 地 区 域	第1種住居専用地域		50・60・100・150	
			30・40・60	
	第2種住居専用地域		100	
			50	
	住居地域		200	
			60	
	近隣商業地域		200・300	
			60	
	商業地域		300	
			80	
準工業地域		200		
		80		
工業専用地域		500・600		
		80		
第1種高度地区		400		
		80		
第2種高度地区		200		
		60		

昭和61年12月現在



# 都市計画図 (昭和62年)



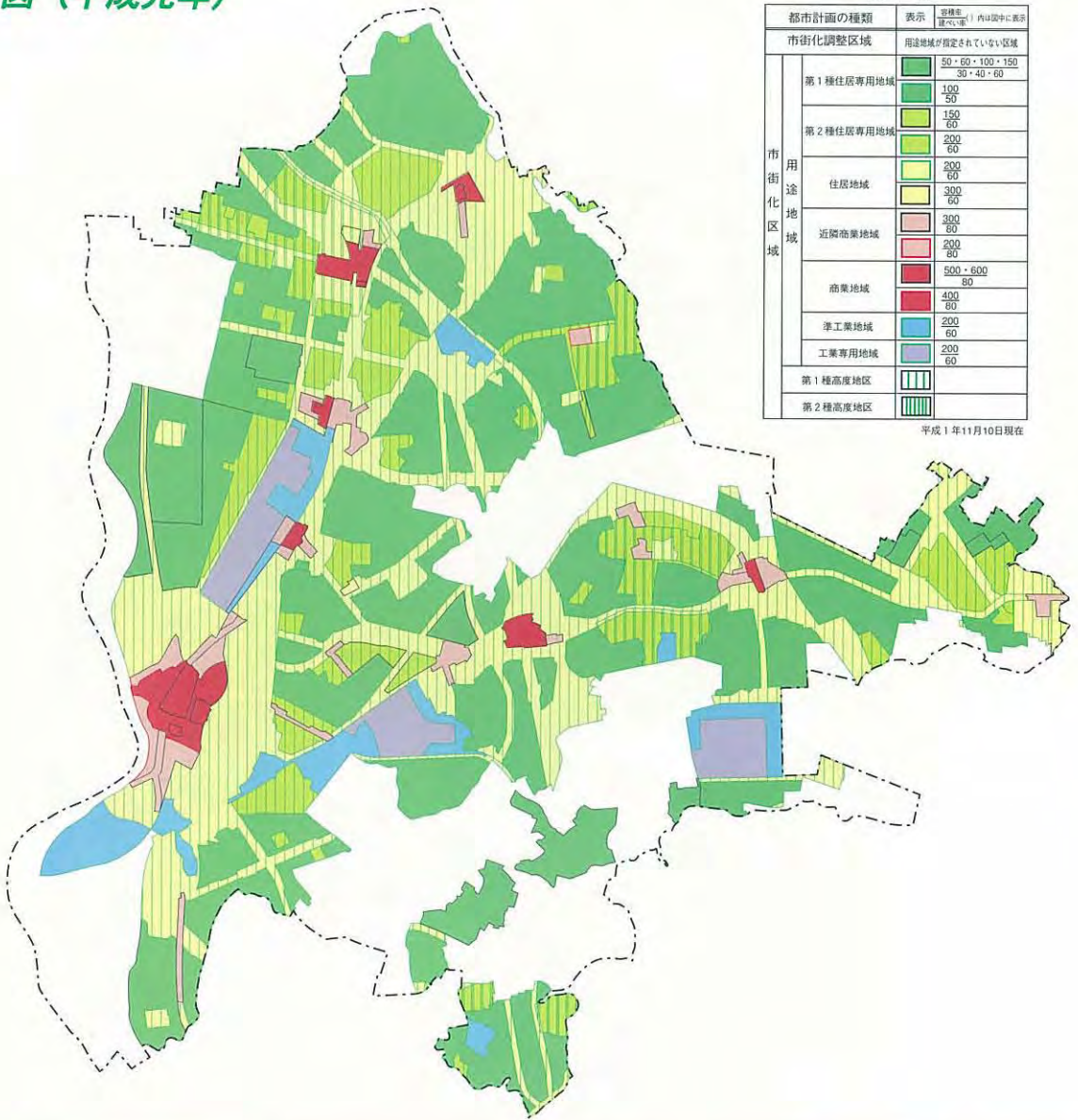
## 凡 例

都市計画の種類	表示	容積率 建ぺい率 (1) 内は图中に表示
市街化調整区域		
用途地域が指定されていない区域		
第1種住居専用地域		50・60・100・150 30・40・60
		100 50
第2種住居専用地域		200 60
		200・300 60
住居地域		300 80
		200 80
近隣商業地域		500・600 80
		400 80
商業地域		200 60
		200 60
第1種高度地区		
第2種高度地区		

昭和62年8月現在



# 都市計画図 (平成元年)



## 凡 例

都市計画の種類	表示	容積率 建ぺい率(%) 内は設中に表示
市街化調整区域		用途地域が指定されていない区域
第1種住居専用地域		50・50・100・150 30・40・60
		100 50
第2種住居専用地域		150 60
		200 60
住居地域		200 60
		300 60
近隣商業地域		300 80
		200 80
商業地域		500・600 80
		400 80
準工業地域		200 60
工業専用地域		200 60
第1種高度地区		
第2種高度地区		

平成1年11月10日現在