

主な内容

- 地域包括支援センター担当地域図 2・3
- 地域包括支援センター担当地域一覧 4
- 地域包括支援センターの職員による出前講座 4
- 介護支援ボランティア制度 4

2013 No.1463

9/27

市制施行70周年 やさシティ、まつど。 

発行／松戸市 編集／高齢者支援課
〒271-8588 松戸市根本387-5 ☎047-366-7343 FAX047-366-7748
URL <http://www.city.matsudo.chiba.jp/>



「高齢者のための」地域包括支援センターが 10月1日(火)からオープン!!

松戸市の平成25年4月1日の人口は485,876人で、65歳以上の高齢者は107,298人、高齢者の割合は22.1%となり、今後も増加することが予想されます。身近な高齢者の相談窓口として新たに地域包括支援センターがオープンします。



六実六高台地域で行われている運動教室「ぴんしゃんクラブ」です。1カ月に2回集まり介護予防のための運動をしています。



相談風景

何でもご相談ください

総合相談

高齢者の皆さんやご家族、地域に暮らす人の介護に関する相談や心配ごとに対応します。

- 介護保険を使いたいけどどうすればいいか
- 介護で困っていることがある
- ひとり暮らしでこれからが不安...
- 認知症を診てくれる病院が知りたい など

自立して生活できるように支援します

介護予防ケアマネジメント

介護予防が必要な人には、介護予防教室への参加の手続きをします。また、介護保険で要支援1・2と認定された人のケアプランを作成し、介護保険の介護予防サービスの利用を支援します。

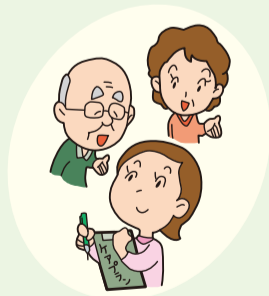
- いつまでも元気でいたいので、介護予防について知りたい
- 地域で行っている運動教室や介護予防の教室に参加したい など

さまざまな方面から皆さんを支えます

包括的・継続的ケアマネジメント

ケアマネジャー*の支援のほか、高齢者の皆さんにとってより暮らしやすい地域にするため、行政・医療機関・介護保険サービス事業所が連携し地域のネットワークづくりを行います。

*ケアマネジャー（介護支援専門員）とは
介護保険で要支援・要介護と認定された人やその家族からの相談を受け、適切なサービスを使えるよう介護サービス計画（ケアプラン）を作成し調整する人です。



皆さんの権利を守ります

権利擁護

高齢者の皆さんが持つさまざまな権利を守ります。成年後見制度*の紹介や、虐待を早期に発見したり、消費者被害などに対応します。

- 訪問販売でいらぬものを買わされた
- 最近物忘れが多い。お金の管理にも不安を感じる
- 近所に心配な高齢者がいる など

*成年後見制度とは

判断能力が十分ではない人が不利益を被らないように、家庭裁判所に申し立てを行い、援助してくれる人（後見人）をつける制度です。

要介護認定 要支援1・2の人へ

地域包括支援センターの増設に伴い、担当の地域包括支援センターが変更となる場合がありますが、介護サービスは継続してご利用いただけます。順次、ケアマネジャーがご説明いたします。また、再度、新しい地域包括支援センターと契約をお願いする場合があります。お手順をお掛けしますが、ご理解とご協力をよろしくお願いいたします。

松戸市地域包括支援センター 担当地域図

※電話・FAXは10月1日から使用できます。
Pは駐車場がある施設です。



10 新松戸地域包括支援センター P

新松戸1の341 小金開発ビル1階
☎ 346-2500
FAX 346-2514

交通
JR新松戸駅下車、徒歩約5分



2 明第2地域包括支援センター P

栄町西3の991の15
☎ 382-5707
FAX 382-5727

交通
JR松戸駅西口から京成バス馬橋駅・南流山駅・江戸川台駅行き「西4丁目」バス下車、徒歩約4分



11 馬橋地域包括支援センター

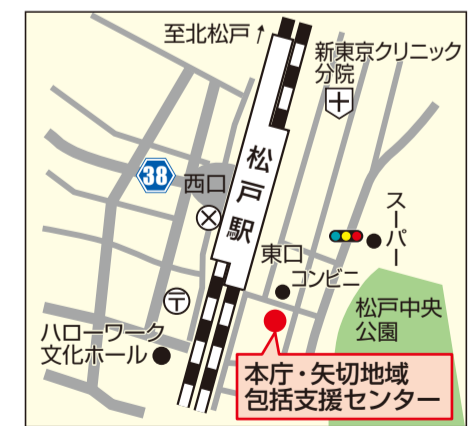
馬橋地域包括支援センターは開設準備中です。
電話相談は、松戸市役所高齢者支援課でお受けします。
☎ 704-3992 FAX 366-7748

訪問や要支援1・2の人のご支援は地区ごとに3つの包括が担当します。
馬橋(JR線東側)・三ヶ月・幸谷 → 小金地域包括支援センター(⑧参照)
八ヶ崎・八ヶ崎緑町・八ヶ崎2~8丁目 → 小金原地域包括支援センター(⑨参照)
中根・新作・中根長津町・中和倉 → 新松戸地域包括支援センター(⑩参照)
※お近くの地域包括支援センターでも随時ご相談をお受けします。

3 本庁・矢切地域包括支援センター

松戸1292の1 シティハイツ1階
☎ 363-6823
FAX 710-7198

交通
JR松戸駅東口下車、徒歩約5分



地区在宅介護支援センターの業務は、9月30日(月)をもって終了いたします。

ご利用ありがとうございました。地区在宅介護支援センターの業務は、地域包括支援センターで行いますのでよろしくお願いいたします。

1 明第1地域包括支援センター P

松戸新田573の4 ニューコーポ総台1階
☎ 700-5881
FAX 700-5567

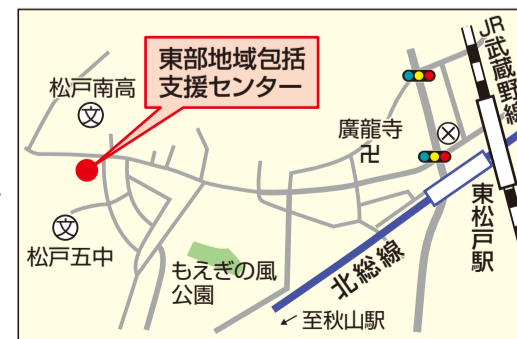
交通
新京成みのり台駅下車、徒歩約2分



4 東部地域包括支援センター P

紙敷1186の8 第二南花園内
☎ 330-8866
FAX 330-8867

交通
JR東松戸駅・北総線東松戸駅下車、徒歩約13分



8 小金地域包括支援センター P

大谷口133の1 大倉記念病院内
☎ 374-5221
FAX 349-0560

交通
JR北小金駅北口下車、徒歩約10分



9 小金原地域包括支援センター P

栗ヶ沢789の22
☎ 383-3111
FAX 385-3071

交通
JR北小金駅南口から新京成バス小金原団地循環「笹塚」下車、徒歩約5分



5 常盤平地域包括支援センター P

常盤平7の5の2 常盤平ショートステイ内
☎ 330-6150
FAX 330-6260

交通
○新京成常盤平駅南口下車、徒歩約12分
○新京成五香駅西口下車、徒歩約12分



7 六実六高台地域包括支援センター P

六高台2の6の5 リバティベル105
☎ 383-0100
FAX 383-2288

交通
○東武野田線六実駅下車、徒歩約17分
○新京成五香駅東口からちばレインバスクリーンセンター経由・六実駅「元木戸」下車、徒歩約6分



6 五香松飛台地域包括支援センター P

五香西2の35の8 青藤ビル1階
☎ 385-3957
FAX 385-3958

交通
○新京成五香駅西口下車、徒歩約10分
○新京成五香駅西口から新京成バス紙敷車庫行きまたは松飛台駅行き「松飛台入口」下車、徒歩約1分



松戸市地域包括支援センター担当地域一覧

※電話・FAXは10月1日から使用できます。

事業所名	担当地域	連絡先
① 明第1地域包括支援センター	根本・吉井町・小根本・緑ヶ丘1～2丁目・松戸新田・仲井町1～3丁目・稔台・稔台1～8丁目・岩瀬・野菊野・胡録台	☎ 700-5881 FAX 700-5567
② 明第2地域包括支援センター	栄町1～8丁目・栄町西1～5丁目・北松戸1～3丁目・上本郷・南花島・樋野口・南花島1～4丁目・南花島中町・南花島向町・竹ヶ花・竹ヶ花西町・古ヶ崎・古ヶ崎1～4丁目	☎ 382-5707 FAX 382-5727
③ 本庁・矢切地域包括支援センター	本町・松戸・小山・二十世紀が丘美野里町・上矢切・中矢切・下矢切・栗山・三矢小台1～5丁目・二十世紀が丘柿の木町・二十世紀が丘萩町・大橋〔旧有料道路(県道松戸・原木線)西側〕	☎ 363-6823 FAX 710-7198
④ 東部地域包括支援センター	河原塚・田中新田・紙敷・紙敷1～3丁目・東松戸1～4丁目・秋山・高塚新田・和名ヶ谷・大橋〔旧有料道路(県道松戸・原木線)東側〕・二十世紀が丘丸山町・二十世紀が丘中松町・二十世紀が丘戸山町・二十世紀が丘梨元町	☎ 330-8866 FAX 330-8867
⑤ 常盤平地域包括支援センター	金ヶ作・千駄堀・常盤平1～7丁目・常盤平双葉町・常盤平西窪町・常盤平陣屋前・常盤平柳町・牧の原・牧の原1～2丁目・日暮・日暮1～8丁目・常盤平松葉町	☎ 330-6150 FAX 330-6260
⑥ 五香松飛台地域包括支援センター	串崎南町・串崎新田・松飛台・五香1～8丁目・五香西1～6丁目・五香南1～3丁目・五香六実	☎ 385-3957 FAX 385-3958
⑦ 六実六高台地域包括支援センター	高柳・高柳新田・六実1～7丁目・六高台西・六高台1～9丁目	☎ 383-0100 FAX 383-2288
⑧ 小金地域包括支援センター	幸田・幸田1～5丁目・中金杉1～5丁目・平賀・東平賀・殿平賀・久保平賀・大金平1～5丁目・大谷口・小金・小金きよしヶ丘1～5丁目・小金上総町・小金清志町1～3丁目・二ツ木・二ツ木二葉町・根木内(国道6号西側)	☎ 374-5221 FAX 349-0560
⑨ 小金原地域包括支援センター	根木内(国道6号東側)・小金原1～9丁目・栗ヶ沢・八ヶ崎1丁目	☎ 383-3111 FAX 385-3071
⑩ 新松戸地域包括支援センター	横須賀1～2丁目・七右衛門新田・新松戸1～7丁目・主水新田・新松戸南1～3丁目・新松戸東・新松戸北1～2丁目・西馬橋1～5丁目・西馬橋相川町・西馬橋蔵元町・西馬橋幸町・西馬橋広手町・旭町1～4丁目・外河原・馬橋(JR線西側)	☎ 346-2500 FAX 346-2514
⑪ 馬橋地域包括支援センター(開設準備期間中の担当)	⑧小金地域包括支援センター	馬橋(JR線東側)・三ヶ月・幸谷
	⑨小金原地域包括支援センター	八ヶ崎・八ヶ崎緑町・八ヶ崎2～8丁目
	⑩新松戸地域包括支援センター	中根・新作・中根長津町・中和倉
		電話相談窓口 ☎ 704-3992 FAX 366-7748 (高齢者支援課)

地域包括支援センターの職員が出前講座をします

① 認知症サポーター養成講座

認知症サポーターとは、認知症について正しく理解し、偏見を持たず、認知症の人や家族を温かい目で見守る地域の応援者です。認知症サポーター養成講座を受講し、地域の応援者になってみませんか。内容は認知症の症状や原因・対応の仕方・認知症予防についてです。

② 地域支援事業について

地域包括支援センターの業務や、介護予防についてご紹介します。

所要時間 ● 60分～90分

人数 ● 10人以上から(10人以下の場合はご相談ください)

費用 ● 無料

問い合わせ・申込先 ●

各地域包括支援センター(☎は上記参照)

高齢者支援課 ☎ 366・7343

介護支援ボランティア制度をご存じですか？

介護支援ボランティア制度は、高齢者の皆さんがボランティア活動を通じて、社会参加や地域貢献をすることも、ご自身の健康増進を図り介護予防につながることを目的に行います。特別養護老人ホーム等でボランティア活動を行い、その実績に応じて付与されたポイントを交付金と交換できます(年間最大5000円)。活動を希望する人は、登録説明会にご参加ください。

対象 ● 以下の全てを満たす人 ①市内在住で65歳以上の

②要介護(要支援)認定を受けていない人

③介護保険料に未納・滞納のない人

【登録説明会】

11/1(金) 総合福祉会館(申込締切り10/25(金))

12/10(火) 小金原市民センター(申込締切り11/22(金))

時間 ● 各13時～15時

持ち物 ● 印鑑、筆記用具

申込先 ● (社福)松戸市社会福祉協議会

地域福祉推進センター

☎ 362・5963

