

- 平成30年度松戸市の予算 …… 2
- 春の講座 …… 4
- 博物館 館蔵資料展「まつどの江戸時代」… 6
- 平成30年度各種健(検)診のお知らせ… 8
- 平成30年度定期予防接種のお知らせ… 9

2018(平成30年)
No.1607

4/15

まつど

発行/松戸市 編集/広報広聴課
〒271-8588 松戸市根本387の5
☎047-366-1111(代表) FAX 047-363-3200
URL <http://www.city.matsudo.chiba.jp/>



ゴールデンウィークは 広大な自然空間・21世紀の森と広場で!

新緑が輝く季節がやってきました。
今年も21世紀の森と広場では、
子どもも大人も自然の中で楽しめるイベントが連日開催!
大型連休は、自宅から一番近い大自然の中で過ごしませんか。

4月29日(祝)

9時30分～15時(荒天中止)

今年は花を使ったインスタ映えするスポットも!?

緑と花のフェスティバル2018

～みどりと暮らす豊かさを大切にしましょう～

園同フェスティバル実行委員会事務局 [(公財) 松戸みどりと花の基金]
☎ 710-2851

内容 植木・草花・野菜・園芸品等の販売、苔玉作り・ハーブクラフト・竹細工などのワークショップ、グリーンラリーなどのゲーム、緑化関係団体による展示、飲食物の販売、和太鼓・ダンスなどの舞台他



5月3日(祝)

10時～15時(荒天中止)

30以上の楽しいイベントがいっぱい!

こども祭り

園子どもわかもの課 ☎ 366-7464 (当日は、同祭り実行委員会)
☎ 090-1773-7464

中央ステージショー

子どもたちによるダンスなどの迫力あるパフォーマンス!

わんぱく相撲

豆力士による勝ち抜き相撲大会開催!

ミニSL

こども祭りの広場を一周しよう!

各種イベント・体験コーナー

アスレチックや工作、こどもエコみこしなどたくさんの体験ができるよ!



松戸 モリヒロ フェスタ

5月5日(祝)

10時～15時(荒天中止)

園21世紀の森と広場管理事務所
☎ 345-8900

こどもの王国

はじめてたいけん! みんなやってみよう!

モリヒロキッズパーク

内容 市内企業とタイアップしたワークショップ、森たんけんツアー、ダンス教室、親子で楽しむヨガ教室、森のこども館(新聞紙プール等)他

※詳細は、市ホームページをご覧ください。

モリヒロキッズシネマ

内容 世界の名作アニメ映画をパークセンター内で無料上映



市ホームページ



混雑が予想されますので、公共交通機関をご利用ください。

電車 新京成八柱駅・JR 新八柱駅下車徒歩15分

バス 新京成八柱駅南口から小金原団地行きまたは新松戸駅行き、JR 新松戸駅から八柱駅行きで「公園中央口」下車

平成30年度 松戸市の予算をお知らせします

問財政課 ☎366-7076

今年度の主な事業について紹介します。予算の規模は全体で、3,052億7,139万5千円、前年度比4.2%減となりました。このうち、一般会計の総額は1,477億7,300万円で、前年度比1.4%増となりました。

平成30年度は、財源が厳しい中ではありますが、健全財政の確保を基本としながら、極力後年負担を抑制し、子育て・教育・文化を軸として元気な街づくりに必要な施策を積極的に取り入れた予算となっています。

予算書・予算の概要は行政資料センターで閲覧できます。また、予算の概要は市ホームページでも公開しています。

平成30年度当初予算

一般会計	1,477億7,300万円
特別会計	1,092億1,508万円
国民健康保険	465億4,624万7千円
松戸競輪	214億 887万6千円
公設地方卸売市場事業	1億1,312万9千円
駐車場事業	2億1,900万2千円
介護保険	352億3,680万円
後期高齢者医療	56億9,102万6千円
企業会計	482億8,331万5千円
水道事業	22億9,940万5千円
病院事業	251億6,391万9千円
下水道事業	208億1,999万1千円
合計	3,052億7,139万5千円

市の予算は、予算の本体である一般会計の他、特定の歳入を歳出にあてる特別会計、独立採算を原則とする企業会計の3つに分かれています。
※下水道事業はさらなる経営の効率化・健全化を図るため、特別会計から企業会計に移行しました。

主な事業

子育て

- **保育所運営委託事業……51億3,772万円**
平成29年度中に増築・新設した2カ所を加え、47カ所の民間保育所の運営を委託します。
- **地域型保育関係経費……22億5,994万円**
小規模保育施設を10カ所新設し、待機児童の解消を図ります。
- **民間保育所建設費補助金……10億6,575万円**
民間保育所の新設1カ所および建て替え3カ所に対する補助を行います。
- **こどもの未来応援関係経費……2億83万円**
「貧困の連鎖」「児童虐待」「いじめ」などへの対応を強化し、子どもの明るい未来を応援します。



文化・教育

- **特色ある学校づくり推進事業……1億6,484万円**
各学校が策定した特色ある学校づくり実践プランを支援します。
- **国際理解教育推進業務……1億2,098万円**
小学1年生から中学3年生までの9年間を通して一貫した英語教育に取り組みます。
- **文化の香りのする街構築事業……4,561万円**
自然・科学・芸術をつなぐ国際芸術祭やポップカルチャーなどの地域活性化に資する文化プログラムを実施します。
- **東京オリンピック・パラリンピック推進事業……2,747万円**
海外チームの事前キャンプの誘致活動を進めるとともに、スポーツ選手を小学校に招き交流を行う「夢の教室」を実施します。

まちが再生し、賑わいのあるまちづくり

- **まちづくり基本構想推進業務……9,855万円**
まちづくり基本構想に基づく個別基本事業計画の策定を行い、松戸駅周辺の活性化を図ります。
- **松戸駅周辺施設等整備事業……2億6,590万円**
松戸駅改良事業に係る西口昇降施設の整備および上屋設置工事を行います。



安全・安心なまちづくりなどの施策

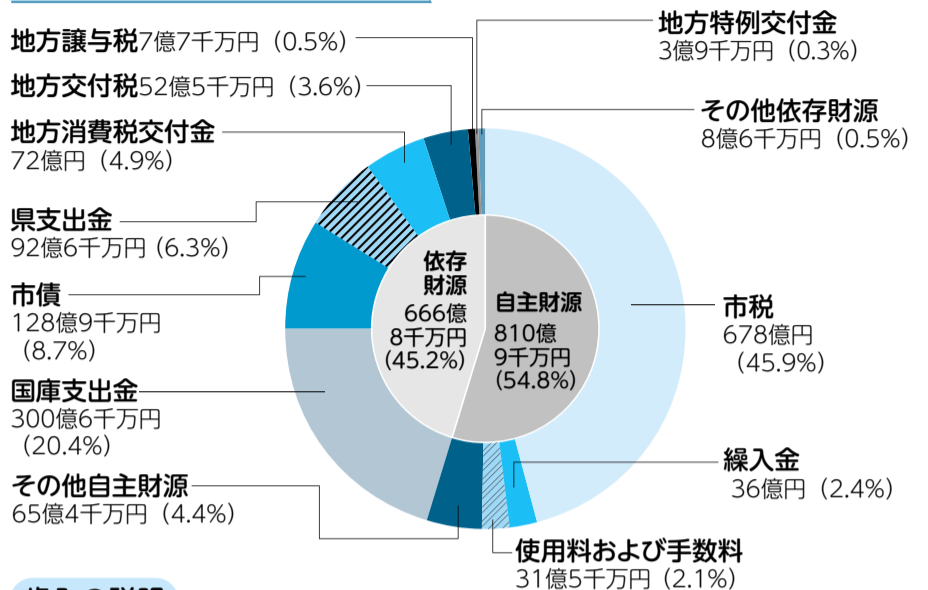
- **地域ぐるみ安全安心推進事業……1億6,361万円**
更なる犯罪率の減少のため、小学校通学路に防犯カメラを増設し、防犯パトロールを拡大する取り組みを実施します。
- **中央消防署建設事業(継続費)……12億4,502万円**
老朽化した中央消防署の建て替えを行います。
- **清掃施設整備事業……12億1,968万円**
燃やせるごみ積み替え中継施設「(仮称)リサイクルプラザ」を建設します。



一般会計予算

※分かりやすくするため、グラフは千万円単位にしています。()内は構成比。
※端数処理の関係上、各項目の額は合計と一致しないことがあります。

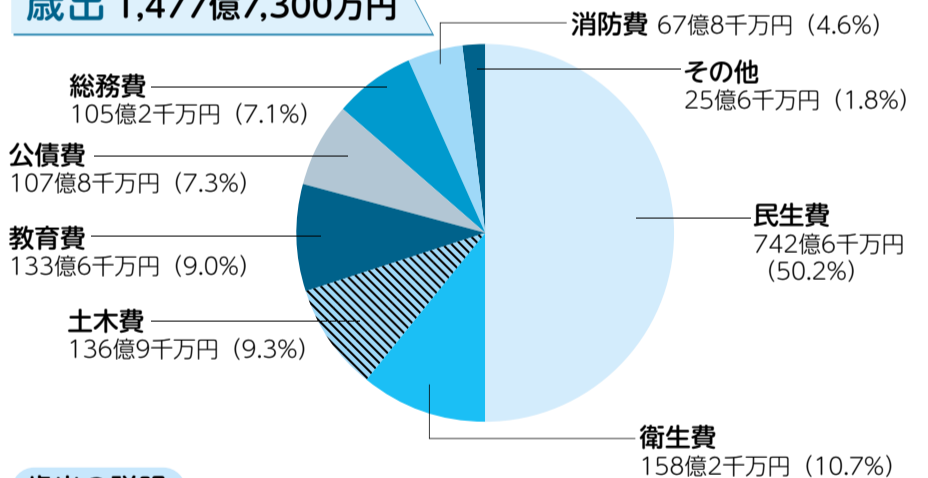
歳入 1,477億7,300万円



歳入の説明

市税	市民税、固定資産税、市たばこ税、都市計画税など
繰入金	特別会計・基金から受け入れるお金
使用料および手数料	市の施設などを使用した人や、特定のサービスを受けた人からの対価
その他自主財源	諸収入、分担金および負担金など
国庫支出金	国が交付する負担金・補助金・委託金
市債	市が国や金融機関などから長期に借り入れるお金
県支出金	県が交付する負担金・補助金・委託金
地方消費税交付金	地方消費税のうち市町村分として県から交付されるもの
地方交付税	市が標準的な仕事をしていく上で必要な経費を算出し国から交付されるもの
地方譲与税	国税として徴収する自動車重量税等から配分されるもの
地方特例交付金	国の施策による減収を補てんするために交付されるもの
その他依存財源	自動車取得税交付金、利子割交付金など

歳出 1,477億7,300万円



歳出の説明

民生費	保育所運営などの子どものための支援や高齢者、障がい者などへの福祉サービスに使う費用
衛生費	検診、予防接種など保健衛生の充実やごみ対策などに使う費用
土木費	道路、河川、公園など都市基盤の整備に使う費用
教育費	小・中学校の運営、図書館・博物館の運営など、教育や文化スポーツ振興に使う費用
公債費	市債の返済に使う費用
総務費	市役所の事務管理や広報まつどの発行などに使う費用
消防費	消防や防災対策などに使う費用
その他	議会費、商工費、災害復旧費など

性質別歳出予算

区分	金額	構成比
扶助費(生活保護費、各種措置費など)	478億8千万円	32.4%
人件費(職員の給与や議員報酬など)	253億5千万円	17.2%
物件費(消耗品費、光熱水費、委託料など)	237億1千万円	16.0%
普通建設事業費(公共施設の新増設等の経費)	125億3千万円	8.5%
その他(補助費等、繰入金、公債費、維持補修費など)	383億円	25.9%
合計	1,477億7千万円	100.0%

市民1人当たりの予算額 298,892円(一般会計)

- 民生費 …… 150,204円
- 衛生費 …… 31,994円
- 土木費 …… 27,697円
- 教育費 …… 27,020円
- 公債費 …… 21,798円
- 総務費 …… 21,285円
- 消防費 …… 13,704円
- その他 …… 5,190円

※人口は平成30年1月1日現在494,402人(住民基本台帳)で計算。
※円単位の予算額で計算しているため、上記の円グラフとは一致しません。

監査結果を公表します

☎監査委員事務局 ☎366-7385

平成30年1月16日および1月18日に実施した監査結果の概要を公表します。

平成30年3月9日

松戸市監査委員 伊藤 智清
同 三好 徹
同 石井 勇
同 鈴木 大介

されているものと認められた。

行政監査

●監査のテーマ

プロポーザル方式の契約について

●監査の結果

監査の結果は、おおむね適正に執行されているものと認められた。

工事監査

●監査対象工事

松戸市馬橋東市民センター改修工事

●監査の結果

設計、施工等監査対象事項に係る監査の結果は、おおむね適正に執行

※監査結果の全文は、行政資料センター、図書館本館および市ホームページで閲覧できます。

市役所の仕事をもっと身近に パートナー講座(出前)をご利用ください

☎広報広聴課(広報担当) ☎366-7320

要申込

市政に関する理解・関心を深めていただくため、市民の皆さんに市の事業や業務を直接説明する出前講座を行っています。下表のメニューの中から受けたい講座を選んでいただき、皆さんのご希望の日・場所へ市の職員が伺います(都合によりご希望に沿えない場合があります)。詳細は、直接各担当課にお問い合わせいただくか、各担当課または各支所等にあるパンフレットまたは市ホームページをご覧ください。

利用条件 市内在住・在勤・在学のおおむね10人以上で集まることができる団体等

開催時間 9時～21時の間の2時間以内(年末年始を除く)



市ホームページ

パートナー講座(出前)メニュー

分類	講座名	担当課	電話番号	
市政	市役所の仕事って	行政経営課	366-7311	
	情報公開制度について	総務課情報公開担当室	366-7107	
	「松戸市総合計画」について	政策推進課	366-7072	
	広報まつどのできるまで	広報広聴課(広報担当)	366-7320	
	広聴の役割	広報広聴課広聴担当室	366-1162	
防災 防犯 災害	松戸市の財政事情	財政課	366-7076	
	地震災害に対する備え	危機管理課	366-7309	
	地域の防犯対策について	市民安全課	366-7285	
税 保険 年金	住まいの耐震対策	建築指導課	366-7368	
	市民税の豆知識	市民税課	366-7322	
	国民健康保険・後期高齢者医療制度について	国民健康保険課	366-7307	
子育て 教育	国民年金制度について	国民年金課	366-7352	
	親のための性教育	子ども家庭相談課母子保健担当室(中央保健福祉センター)	366-7489	
	早寝・早起き・朝ごはん(乳幼児の生活リズム)			
	乳幼児の事故防止			
	子どもの貧困について	子ども家庭相談課子どもの未来応援担当室	366-5181	
	松戸市子ども総合計画について	子ども政策課	704-4007	
	松戸市の子育て支援について	子育て支援課	366-7347	
	松戸市の子どもわかもの支援について 新規	子どもわかもの課	366-7464	
	夜間中学って何だろう 新規	教育企画課	366-7455	
	松戸市の青少年教育について	青少年会館	344-8556	
松戸市の公民館活動	生涯学習推進課	367-7810		
病院 健康	松戸市の家庭教育支援について	図書館	365-5115	
	子どもの本の選び方について	指導課	366-7458	
	体験してみませんか?市内小中学校で行われている「言語活用科」	教育研究所	366-7461	
	障害の理解と特別支援教育	健康福祉政策課	704-0055	
	松戸市食育推進計画について	健康推進課(中央保健福祉センター)	366-7489	
	大切にしたい心の健康～ゲートキーパー養成研修～			
	肺の健康とCOPDについて			
	生活習慣病を防いで元気ライフ			
	健康づくりを楽しみにかえよう～まつど健康マイレージ～			
	ロコモ予防 元気な未来へ自己投資			
がまんしないで!イキイキ更年期				
食事で防ごう 生活習慣病				
乳幼児の予防接種	健康推進課			366-7484
オープンした松戸市立総合医療センターってどんな病院なの? 新規	総合医療センター経営企画課			712-0675
息切れは、どうすれば楽になる	東松戸病院総務課	391-5500		

平成31年度 協働事業提案を募集

☎市民自治課 ☎366-7062

要申込

受付期間 6月1日(金)～29日(金) **対象事業** 提案者と市が協働することによる相乗効果が認められ、公益性が高く先進的なモデル事業 **提案者** 市民活動団体、民間事業者 **負担金** 1事業50万円以内(市民活動団体に限る) ※詳細は、市ホームページまたは市民自治課・まつど市民活動サポートセンターで配布している募集要項をご覧ください。

提案者は、必ず事前に相談会に参加してください

期間 5月1日(火)～31日(木) **場所** 市役所他

☎相談希望日の1週間前までに、電話で市民自治課 ☎366-7062へ

協働事業提案制度活用支援講座

5月24日(木)18時～20時30分、6月2日(土)・16日(日)各13時30分～16時30分

場所 まつど市民活動サポートセンター

☎同センター ☎365-5522

開催場所 市内限定(会場の手配や通知等は主催者側でお願いします)

費用 無料(講座により必要な材料を用意していただく場合があります)

お願いと注意点

- 営利目的等、講座の実施目的に反する場合は利用できません
 - 講師の担当外業務等の質疑に関しては、その場で説明できない場合があります
 - この講座は、苦情等をお聞きする場ではないことをご理解ください
 - 未成年者のみのグループ等での申し込みは、保護者の同席または承諾が必要です
- ☎申請講座開催を希望する日の1カ月前までに、直接または電話で受けたい講座名・日時・会場等を各担当課に相談してください。

分類	講座名	担当課	電話番号	
福祉	松戸市地域福祉計画について	地域福祉課	366-3019	
	民生委員制度について	介護保険課	366-7370	
	高齢者の生活を支える介護・福祉制度について			
	認知症サポーター養成講座	高齢者支援課	366-7343	
	いきいき安心プランⅥまつどについて 新規	高齢者支援課、介護保険課	366-7346(高齢者支援課)	
	生活困窮者自立支援制度について	生活支援一課	366-7349	
	障害者福祉について	障害福祉課	366-7348	
	ふれあい22 松戸市健康福祉会館の役割について	健康福祉会館	383-0022	
	スポーツ 文化 歴史	松戸の指定文化財について	社会教育課	366-7462
		松戸の埋蔵文化財について		
松戸のたからもの 市所蔵美術作品について		スポーツ課	703-0601	
手軽に楽しめるスポーツ紹介		戸定歴史館	362-2050	
暮らし	戸定歴史館の施設・活動案内	市立博物館	384-8181	
	博物館に行ってみよう!	消費生活課	366-7329	
	松戸の歴史や民俗について学ぼう			
	消費生活センターはこんなところ	環境保全課	366-7336	
地域猫活動の取り組みについて	水道部工務課・総務課	341-0430		
環境	水道事業(市営水道)について	環境政策課	366-7089	
	地球温暖化対策について	環境保全課	366-7337	
	松戸の大気環境について			
	市内河川とわたしたちの暮らし	廃棄物対策課	704-2010	
	減らそうごみ～できることからはじめよう～	環境業務課	366-7333	
	家庭ごみの分け方・出し方について			
街づくり	建築協定で住みよい街づくり	建築指導課	366-7368	
	協働のまちづくりについて	市民自治課	366-7062	
	町名地番整備でわかりやすい街づくり	市民自治課	366-7318	
	活用しよう!「地区計画制度」	都市計画課	366-7372	
	松戸の「景観」	住宅政策課空家活用推進室	366-7366	
	空き家対策について 新規			
	地域で育てる公園	公園緑地課	366-7380	
	人権・男女 共同参画	男女共同参画社会について	男女共同参画課	364-8778
		身近な人権講座	行政経営課	366-7311
	選挙 議会	選挙ってなあに?	選挙管理委員会事務局	366-7386
松戸市議会のしくみ		議会事務局庶務課	366-7381	
その他	公共施設マネジメントについて	公共施設再編課	701-5217	
	町会・自治会法人化(認可地縁団体)について	市民自治課	366-7318	
	松戸市の観光	文化観光国際課	366-7327	
	姉妹都市ホワイトホース市ってどんなところ?			
	松戸の農業はガンバッテいます	農政課	366-7328	
	松戸のみどり 新規	みどりと花の課	366-7378	

無料

平成30年度救命講習会

要申込



市消防局ホームページ

①普通救命講習会(応急手当の基本)

日程	会場	日程	会場
4/27(金)	小金消防署	11/12(月)	五香消防署
5/15(火)	五香消防署	12/18(火)	消防局講堂
6/17(日)	消防局講堂	H31/ 2/ 7(木)	五香消防署
9/ 5(水)	消防局講堂	3/ 9(土)	小金消防署
10/19(金)	小金消防署		

時間9時～12時
対象市内在住・在勤・在学の中学生以上
定員各先着30人

②上級救命講習会(応急手当の基本から応用まで)

日程	会場	受付開始日
6/19(火)	小金消防署	5/16(水)
11/15(木)	消防局講堂	10/22(月)
H31/ 1/27(日)	五香消防署	12/19(水)

時間8時30分～17時
対象普通救命講習を受講済みの市内在住・在勤・在学の中学生以上
定員各先着40人

③応急手当普及員(応急手当の指導者)講習会 [全3回]

8月8日(水)～10日(金)各8時30分～17時 会場消防局講堂 対象普通救命講習を受講済みで、町会等で応急手当の指導をする市内在住・在勤・在学の人 定員先着20人

④夏休み救命講習会

④救命入門7月26日(水)9時30分～11時 ④普通救命講習8月2日(水)9時～12時 会場消防局講堂 対象市内在住・在学の④小学4年～6年生④中学生 定員各先着30人

共通④4月17日(火)②のみ表内の受付開始日から、電話で救急課☎363-1145(9時～16時)へ ※各会場に駐車場はありません。公共交通機関等をご利用ください。

※詳細は、市消防局ホームページをご覧ください。

聴覚障がいに関する講座

①手話奉仕員養成講座(後期)[全27回] 要申込

5月23日から11月28日までの毎週水曜18時30分～20時30分(8月15日を除く) 内容手話を学び、聴覚障がいに関する福祉の理解と認識を深める 対象同講座(前期)を修了済みで、全ての回に出席できる市内在住・在勤の人 定員25人程度(抽選) 費用4,320円(予定)

②聞こえのサポーター講座 [全4回] 要申込

6月4日から25日までの毎週月曜18時～20時 内容さまざまな要因による聞こえにくさからコミュニケーションに不自由を感じている人と筆談で対話する技術を学ぶ ※受講者に対する情報保障はつきません。 対象全ての回に出席できる市内在住・在勤の人 定員20人程度(抽選) 費用無料

共通会場ふれあい22

①4月25日(水)[消印有効] ②5月2日(水)[消印有効] までに、はがきに講座名・住所・氏名(ふりがな)・年齢・職業・電話番号・FAX番号を記入して、〒271-8588松戸市役所 障害福祉課(☎366-7348、FAX366-7613)へ

春の講座

生涯学習推進課 ☎367-7810

共通申込事項 対象記載のないものは市内在住・在勤・在学の人 費用記載のないものは無料

④4月23日(月)[必着]までに、往復はがきまたは申し込みフォームに講座名・郵便番号・住所・氏名(ふりがな)・年齢・性別・電話番号・返信用宛名・一時預かりありを希望する人は、子どもの氏名(ふりがな)・性別・生年月日・食べ物のアレルギーの有無を記入して、〒271-0092松戸市松戸1307の1松戸ビルディング4階 生涯学習推進課(☎367-7810)へ ※往復はがき1枚、申し込みフォーム1件につき1講座(本人のみ)の申し込み。連名での申し込みはできません。 ※定員に満たない場合は、4月24日(火)から電話で受け付け。



申し込みフォーム

まつど生涯学習大学講座 入門コース [全18回] 要申込

※申し込みフォームは利用できません。

松戸のことや暮らしに身近な問題を学び、自己の充実と地域での活動に役立ててみませんか。講座では地域ごとに班分けをし、地域の新たな仲間づくりを応援します。

時間10時～12時(初回のみ12時30分まで)

会場市民劇場

対象市内在住・在勤の60歳以上

定員416人(抽選)

※講演会形式。2回目以降は、設営・受け付け等は班による当番制です。

※内容・講師等が変更になることがあります。

日程	内容	講師
5/17(水)	開講式、基調講演「地域で私たちにできること」	神奈川大学人間科学部准教授・齊藤ゆか氏
5/31(水)	信頼され尊敬されるイキイキ・コミュニケーション術「肯定的な思考習慣」	㈱ユニバーサル・コミュニケーションズ代表取締役・藤崎ひろみ氏
6/14(水)	松戸の鉄道の過去・現在・未来	鉄道趣味者・小林克巳氏
6/28(水)	日本の四季の空を楽しむ	空の探検家・武田康男氏
7/12(水)	松戸市財政の流れと現況、これからのまちづくり	法政大学兼任教員・飯田直彦氏、財政課職員
9/ 6(水)	社会福祉協議会と市民との関わりは?	(社福)松戸市社会福祉協議会職員
9/20(水)	宇宙ってどんな所	放送大学教授・谷口義明氏
10/ 4(水)	生きるためにがんを知ろう	総合医療センターがん診療対策室職員
10/18(水)	松戸市の防犯と防災	松戸警察署署員、危機管理課職員
11/ 1(水)	江戸しぐさでワンランク上の紳士・淑女へ	(一社)日本江戸しぐさ協会代表理事・山内あやり氏
11/15(水)	老いに負けない秘訣	㈱カナ・ラボ代表取締役・古澤貴子氏
11/29(水)	人権尊重都市宣言20周年記念～人権尊重のまちづくりへの高齢者の役割～	立川市大山自治会前会長・佐藤良子氏
12/13(水)	終活を迎える片付け法	日本ときめき片づけ協会・迫津子氏
H31/ 1/10(水)	新春!松戸の文化を楽しむ	落語家・月の家小園鏡氏、演奏グループ・縁-えん-
1/24(水)	笑い与健康	日本笑い学会・若林一平氏
2/14(水)	松戸の歴史100年と発展	市立博物館学芸員
2/28(水)	協働のまちづくり～私たちのできること～	河原塚史編さん委員、まつど子ども食堂の会会長、市民自治課職員
3/14(水)	閉講式、修了記念コンサート(ピアノデュオ)	ピアニスト・水村明子氏、西村有紀氏

成人講座 要申込

※②のみ申し込みフォームが利用できます。

新しい自己の発見と充実した生活、人間関係の広がりを目指した学習の場として開催しています。

講座名	日時	会場	講師	定員(抽選)
①音楽の広場～合唱の楽しみ～[全9回]	6/19、7/10、9/11、10/16、11/13、12/11、H31/1/22、2/19、3/12の火曜14:00～16:00	市民劇場	ソプラノ・ソリスト・久保内百合子氏	320人
②ネット・ギャンブル・アルコール…だけじゃない!「身近にひそむ依存症」※まつど健康マイレージ5マイル対象	5/16(水)10:30～12:30	文化ホール	聖徳大学教授・日下修一氏	30人
③しじじがっきゅう(識字学級)(しょうがっこうていどのよみかきをならう)	じゅこうしゃとそうだんのうえけってい	ぶんかほーる	しゃかいきょういくしどういん	3にん

「講座サポーター」募集(成人講座)

内容会場設営、受け付け等の手伝い

④講座参加申し込みの際に、往復はがきまたは申し込みフォーム備考欄に「講座サポーター希望」と記入してください

市民自主企画講座 要申込

※申し込みフォームが利用できます。

身近なことや松戸を知るための講座です。生涯学習推進課の講座に参加した学習団体が、自ら学んだ成果を講座という形で地域に還元し、学習の輪がさらに広がることを応援しています。

みんな's「ジャズダンスで体を動かし元気に笑顔に!」[全3回]

5月7日(月)・14日(月)・21日(月)各10時～11時30分 会場矢切公民館 講師ジャズダンスインストラクター・小山彰子氏 定員20人(抽選) 持ち物動きやすい服装、靴、タオル、飲み物 ※一時預かりあり(要申込、6カ月～未就学児、3人(抽選))。

ご近所探訪・地域を学ぶ(松戸宿)「松戸の宿と今昔物語Ⅵ～歩いて学ぶ松戸宿～」[全3回]

①5月8日(火)=幕末から明治初期の松戸、松戸宿の今昔②5月15日(火)=駅について他③5月22日(火)=宿場町まつどを歩く(市内散策) 時間各10時30分～13時30分 会場文化ホール 講師①市立博物館学芸員②③同会メンバー 定員30人(抽選)

松戸の地名に親しむ会「小学から松戸を探る!」[全3回]

①5月9日(水)10時～12時=地名について②5月16日(水)9時30分～12時=上本郷散策③5月23日(水)9時30分～12時30分=河原塚散策 会場文化ホール他 講師同会メンバー 定員25人(抽選)

地図を片手にぶらり旅「地図に学ぶ地域の歴史⑤」[全3回]

①5月16日(水)=地図の見方、現地散策コースの説明②5月23日(水)=都内散策(目黒川周辺)③5月30日(水)=市内散策(八柱～東松戸周辺) 時間各10時～13時 会場文化ホール他 講師元社会教育指導員・藤澤進三氏 定員30人(抽選)

香香「ステキな幼稚園ママに!」[全3回] ※往復はがきでは申し込みません。

①5月18日(金)=幼稚園座談会②5月25日(金)=リラックスストレッチ③6月1日(金)=子どもがよるこぶ野菜料理 時間各10時～12時(③は13時まで) 会場①②常盤平体育館③稔台市民センター 講師①生涯学習推進課職員②ヨガイインストラクター・高橋和里氏③調理師・桂寿恵氏 定員先着20人 持ち物②動きやすい服装、ヨガマットまたはバスタオル③エプロン、手拭きタオル、食器拭きタオル 費用③800円 ※一時預かりあり(要申込、6カ月～未就学児、先着3人)。

子育て世帯親元近居・同居住宅取得補助金

住宅政策課 ☎366-7366

子育て世帯が市内に住む親世帯と近居または同居するために、市内に住宅を取得する際の費用の一部を補助します。また、補助金交付対象者が住宅ローン【フラット35】を利用する場合、当初5年間は借入金利から0.25%引き下げて借りることができます。



補助額

最大100万円(近居の場合は50万円、同居の場合は75万円。さらに市外からの転入の場合は25万円を加算)

申請方法

住宅取得に関する契約は事前相談書提出後に行ってください。

住民票や戸籍謄本等の添付が必要ですので、お問い合わせください。

※既に住宅の取得等を行い、近居または同居している場合は対象外。

要件以下の全てを満たしていること

対象者要件 ●中学生以下の子どもがいる世帯(出産予定を含む) ●親世帯が市内に1年以上継続して居住している ●子育て世帯および親世帯が市税を滞納していない ●補助金を受けた子育て世帯が近居または同居を5年以上継続する

住宅要件 ●市内に自己で居住するために取得する戸建て住宅またはマンション(中古可) ●近居の場合は親世帯と直線で2km以内 ●建築基準法その他関係法令を満たし、新耐震基準(昭和56年6月1日施行)に適合した建物

●取得する住宅の専有面積が下表の基準を満たす

	戸建て住宅	マンション
近居	95㎡以上	70㎡以上
同居	120㎡以上	90㎡以上

私道の舗装・側溝敷設・手すり設置の工事費を助成 要申込

受付期間5月1日(火)～31日(木) 工事内容舗装工事、側溝工事、手すり工事
対象以下の全ての要件を満たしていること

●幅員が原則4m以上 ●両端または一端が公道に接している ●築造から5年以上経過している ●5世帯以上の住居が隣接している ●工事に支障となる物件がない ●側溝敷設は公道等の排水施設に接続が可能 ※部分的な補修の申請はできません。

工事の申請者私道敷地の所有者等の総意に基づき一切の権限を委任された人、または私道敷地等の管理について組合等が設立されている場合はその長

地元負担見込額

工事種別	道路の現況	両端が公道に接する道路	一端が公道に接する道路	
舗装工事	表層(アスファルト) + 路盤(砕石)	舗装(路盤なし)	7,000円/㎡	10,000円/㎡
		舗装(路盤あり)	4,000円/㎡	6,000円/㎡
		未舗装	5,000円/㎡	7,000円/㎡
コンクリート		現地設計		
側溝工事	U字溝敷設替え	21,000円/m	29,000円/m	
	フタなし→フタ付き			
※排水勾配が取れない場合等は現地設計となります。 ※現地の状況により、集水桝設置等別途費用がかかる場合があります。				
手すり工事(ステンレス)		現地設計		

※現地の状況により工事の可否、設計・金額の変更があります。

☎電話で建設総務課総務班 ☎366-7357へ

掲 示 板

お知らせ

5/3(祝)～5(祝)のごみ収集はお休みします
環境業務課指導係 ☎366-7333

上下水道使用料等の徴収・収納業務を委託しました

委託期間 4/1～H31/3/31 委託対象 県営水道給水区域内の下水道使用料、市営水道給水区域内の上下水道料金 委託先 徴収業務 = 第一環境(株)、収納業務 = SMBCファイナンスサービス(株) 下水道経営課 ☎366-7394、水道部総務課 ☎341-0430

介護相談員募集

任期 7月から平成33年6月まで 業務内容 ①介護保険施設等を月4回訪問 ②活動報告書の提出 ③連絡会(月1回程度)に出席 ④7/31(火)～8/3(金)、9/14(金)の養成研修に参加 応募資格 ①～④の全てに参加できる介護保険事業関係者以外の市内在住の人 募集人数 若干名 報酬 施設訪問1回につき3,000円(交通費を含む) 選考 書類、面接 4/26(木) [必着]までに、郵送で履歴書と応募動機(800字以内)を〒271-8588松戸市役所 介護保険課給付班へ ※応募書類は返却不可 事前説明会 4/20(金)10時～11時 市役所新館9階会議室 先着20人 ☎電話で同課同班 ☎366-7067へ

18歳～29歳の期日前投票立会人募集

応募資格 松戸市の選挙人名簿に登録されている18歳～29歳(性別・職業・経験不問) ※随時募集中。6/10(日)執行予定の松戸市長選挙に従事希望の人は4/27(金) [必着]までに申請 ※詳細は市ホームページで 市選挙管理委員会事務局 ☎366-7386



市ホームページ

狭あい道路の拡幅用地やすみ切用地の寄附の際に測量登記費用を一部助成

助成額 上限35万円 対象 市道またはその他の

の公共団体の所有する道路のうち建築基準法第42条第2項に指定されている道路 助成条件 次の全てを満たすこと ●敷地の境界が全て確定している ●後退用地の分筆および抵当権等の抹消が可能 ●後退用地に塀、擁壁、樹木等がない 建設総務課道路台帳班 ☎366-7357

飼い主のいない猫の不妊・去勢手術費用に補助金を支給

市の住民基本台帳に記録され、市税の滞納がないなどの条件を満たす人 対象手術 市内に生息する飼い主のいない猫に対して、市が指定する動物病院で今年度に行う不妊・去勢手術 限度額 手術1件につきオス5,000円・メス7,000円・メス(妊娠中)9,000円 ※1人につき年度内10件まで 5/8(火)から、申請書に必要書類を添付して直接環境保全課へ ※予算額に達し次第終了 ※詳細および申請書等は、同課で配布する他、市ホームページからダウンロードできます 同課環境衛生係 ☎366-7336

国民生活基礎調査を実施

対象地区 稔台7丁目の一部、古ヶ崎3丁目の一部、栄町6丁目の一部、東松戸3丁目の一部、五香西3丁目の一部 ※4月下旬から調査員が伺います 松戸健康福祉センター(松戸保健所) 企画課 ☎361-2139

平成30年度千葉県調理師試験

試験日 10/13(土) 会場 TKPガーデンシティ千葉 願書配布 4/20(金)から県内の健康福祉センター(保健所)等で 願書受付 市内在住の人は、5/29(火)～31(木)各10時～16時に松戸健康福祉センター(松戸保健所)で 同センター地域保健課 ☎361-2138

講座・講演・催し

活動を広げるインターネット広報のコツ～Facebook活用編～

4/17(火)10時～12時 会場 新松戸市民活動

市等からのお知らせをお伝えするコーナーです。協働は協働事業です。

☎日時、日程 会…会場 内…内容 調…講師 対…対象 定…定員 持…持ち物 費…費用(記載のないものは無料) 申…申し込み先 問…問い合わせ先

支援コーナー まつど市民活動サポートセンター長・阿部剛氏 市民活動やNPOの活動をしている人 先着5人 ノートパソコン 電話またはEメールで同センター ☎365-5522、✉hai_saposen@matsudo-sc.comへ

世界コスプレサミット2018日本代表決定戦(WCS JAPAN)

4/29(祝)14時～15時30分(13時開場) 市民会館 観覧料 無料 文化観光国際課 ☎366-7327

得する街のゼミナール「新松戸まちゼミ」

5/1(火)～31(木) まちゼミ参加店舗他 無料(一部、別途材料費等必要) 4/21(土)から、電話で各参加店舗へ ※4/19(木)から商工振興課(☎711-6377)および市内公共施設で配布するチラシに参加店舗を掲載 同ゼミ実行委員会事務局(ふとんのうえの内)・上野 ☎343-8248

松戸子育てカレッジ「子育て広場 おやこで「ゆるりん」」

5/7(月)・11(金)・18(金)・21(月)・25(金) 各10時～12時 ※5/18(金)11時～11時30分は講座「いっしょにあそぼう」を開催 聖徳大学10号館 2歳児までの子と親 各100円 子育て支援課 ☎366-7347

中高年英語教室(各全10回)

①5/11～7/13の(金) ②5/10～7/12

の(内)各10時15分～11時45分 ③5/7～7/9の(月)14時～15時30分 ④5/9～7/11の(火)13時15分～14時45分 市民劇場他(③のみシニア交流センター) 気軽に話してみよう(①入門②初級) ③映画で学ぶ日常英語(初級) ④簡単な英語表現とアメリカ英語発音(初級) 45歳以上 各先着15人 各10,000円(別途教材費) 4/23(月) [必着]までに、はがきに住所・氏名・年齢・電話番号・希望コースを記入して、〒271-0043松戸市旭町1の174 (公社)松戸市シルバー人材センター中高年英語教室係(☎330-5005)へ

木造住宅耐震相談会

①5/12(土)・30(水)、6/21(木)、9/29(土)、11/7(水) ②7/18(火)、8/23(木) ③10/24(火) ④H31/2/6(水) ⑤H31/3/8(金) 各10時～16時 ①市役所新館8階会議室 ②常盤平 ③新松戸 ④馬橋各市民センター ⑤市役所新館9階会議室 平成12年以前に建築した木造在来軸組工法の住宅(2階建て以下)の簡易耐震診断 平面図(間取り図) ☎電話で建築指導課 ☎366-7368へ

松戸地域職業訓練センター講座

Word・Excel等のパソコン講座 他 各先着10人 他 各12,000円他(会員各10,000円他) 費用を添えて直接同センター(小金原1の19の3、☎349-3200)へ

女性活躍推進講座 起業カレッジ～自分らしい起業を学ぼう～(全3回) 要申込

日程	テーマ
5/10(木)	起業とは～起業のステップを理解し、自分らしい起業の形を見つける～
5/17(木)	先輩起業家のさまざまな起業の形を知り、自分にとっての不安要素を知る
5/24(木)	起業までのイメージを具体的に示して、初めの一歩を踏み出す時期や方法を考える

時間 10時～12時 会場 ゆうまつど 対象 起業に関心がある、または起業して間もない女性 定員 先着20人 費用 無料 ※一時預かりあり(要申込、6カ月～小学2年生、先着8人) 市ホームページ ☎電話、FAXまたは市ホームページで男女共同参画課 ☎364-8778、FAX 364-7888へ



博物館の展示

市制施行75周年・開館25周年記念
館蔵資料展

まつどの江戸時代

～古文書・絵画・模型からさぐる～

今の松戸市がある地域には、江戸時代には50を超える村や町があり、膨大な歴史資料が残されています。古文書や御鹿狩の様子を描いた絵画、村の道や耕地を描いた絵図、浮世絵やかわら版などの印刷物、資料を基に再現した模型などから、まつどの江戸時代を探ります。

日程4月24日(火)～6月24日(日)



幸谷村の絵図



関所手形

松戸市展選抜展

松戸市展の運営審査に関わる松戸美術会の作家による選抜展です。

日程4月24日(火)～5月27日(日)

共通 会場 企画展示室 費用無料 ※開館時間・休館日等は、10面をご覧ください。

☎博物館 ☎384-8181

東松戸ゆいの花公園の講座

要申込

①シャクヤクのブーケ

5月9日(火)10時30分～12時
講師 フラワーデザイナー・富士原和子氏 定員先着12人
費用1,700円



②初夏を待つ
バラの寄せ植え

5月27日(日)10時～11時30分
講師 グリーンアドバイザー・福岡美津江氏 定員先着12人 費用2,600円

共通 会場 同公園マгноリアハウス
☎電話で同公園管理センター
☎384-4187へ

服装テーマは春

縁結びサポート

「春コン」

要申込

5月26日(土)13時30分～19時

会場 戸定が丘歴史公園、松戸フューチャーセンター(文化ホール内) 内容 戸定邸見学、松雲亭での茶道体験、立食しながらフリートーク・ゲーム、告白タイム 対象 28歳から45歳までの独身で、市内在住・在勤または将来松戸市に転入予定の人 定員 男女各21人(抽選)
費用 男性4,500円、女性3,500円

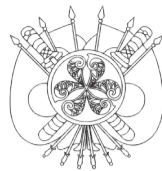
※参加者を対象に、6月9日(土)にスペシャル企画「みんなで作ろう☆甘くて美味しいスイーツ教室」も開催します。

☎5月9日(火)までに、電子申請サービスまたはEメールで件名「春コン」、本文に住所・氏名(ふりがな)・性別・生年月日・年齢・昼間連絡可能な電話番号を記入して、青少年会館 ☎mckozas@city.matsudo.chiba.jpへ

☎同館 ☎344-8556



電子申請サービス



PROJECT 1867

森と広場の

アンサンブル

要申込

戸定歴史館で昨年より実施している1867年パリ万博150周年記念「PROJECT1867」のコンサート。戸定邸の歴史から生まれた楽曲『1867』や、緑豊かな自然を感じることができる曲目が演奏されます。



写真は戸定邸での開催時。演奏者は異なる場合があります

今年ゆいの花公園、戸定邸での開催も予定しています。お楽しみに!

日時 5月6日(日)13時15分～14時30分(13時開場) 曲目 『1867』他 演奏 新日本フィルハーモニー交響楽団メンバー主体のアンサンブル 対象 高校生以上 定員 先着100人 費用 無料

同時開催 21世紀の森を考える
シンポジウム

松戸アートピクニック

Matsudo Art Picnic '18 森からのアートとの出会い

昨年秋に開催した芸術祭「松戸アートピクニック」を振り返りながら、自然とアートとの共生を考えます。

日時 5月6日(日)14時50分～16時45分 講師 愛知県立芸術大学教授・土屋公雄氏、千葉大学大学院教授・三谷徹氏、アートピクニック出展作家・田原唯之氏 対象 高校生以上 定員 先着100人 費用 無料



田原唯之氏
『殺法と活法のパタフィジック』

共通 会場 森のホール21レセプションホール
☎電話で21世紀の森と広場管理事務所 ☎345-8900へ

自分で育てて、食の大切さを知ろう!

農業体験
参加者募集

要申込



食育の一環として、野菜の種まきから収穫までを親子と一緒に体験しませんか。

日時 5月12日(土)、7月21日(土)、8月25日(土)、10月13日(土)各9時30分～11時30分(初日は12時まで、最終日は13時まで) 会場 21世紀の森と広場内みどりの里 対象 全ての回に参加できる市内在住の小学生(保護者同伴) ※未就学児の応募はできません。 定員 先着20人 ※昨年度までの農業体験に参加していない人優先。 費用 無料

☎4月23日(月)〔必着〕までに、FAXまたはEメールに住所・氏名(ふりがな)・電話番号・Eメールアドレス・学年を記入して、健康福祉政策課 ☎704-0251、☎mckenhuku@city.matsudo.chiba.jp(☎704-0055)へ

市民会館プラネタリウム室

NAOKO SPACE PLANETARIUM

☎同館 ☎368-1237

5月星空観望会

要申込

5月19日(土)18時30分～20時30分 内容 プラネタリウムで星空解説後、屋外で天体望遠鏡を使った星空観望(雨天・曇天の場合はプラネタリウムのみ) 定員 先着80人 費用 無料 ※子どもは保護者同伴。

☎電話で同館 ☎368-1237へ

いきいき子育て 出会い 学び合い 高め合い 「家庭教育学級」に入りませんか

家庭教育学級は、保護者同士が学年の枠を超えて交流し、子育てや家庭のことを学ぶ場です。全ての市立小学校に開設されています。

活動内容

各学級で年間テーマを決め、運営委員が中心となり子育ての学習活動等を行っています。

家庭教育学級に入るには

年度初めに各小学校で募集します。それ以降も随時入ることができます。詳細は、生涯学習推進課(☎367-7810、✉mcsyogaigakusyu@city.matsudo.chiba.jp)または各小学校(教頭)へお問い合わせください。
※詳細は、市ホームページをご覧ください。



市ホームページ

活動の一例をご紹介します

親子で糸電話の実験をして、楽しいひとときを過ごしました。



※各学級の活動以外にも、教育委員会主催の家庭教育・子育てに関する講演会や研修会を行っています。

子どもとコミュニケーションを上手にとるための話し合いをしました。



(公財)松戸市国際交流協会からのお知らせ



☎同協会 ☎366-7310

🌐 http://www.miea.or.jp/

同協会ホームページ

松戸市高校生英語スピーチコンテスト出場者募集 要申込

開催日時 8月18日(土)13時

会場市民劇場 対象市内在住・在学の高校生〔ただし、以下のいずれかに該当する人を除く〕
●英語圏に通算1年または継続して6カ月以上滞在した(5歳までの滞在は除く)
●英語で一般教育を行っている国際学校へ通学したことがあるまたは通学している
●父母・祖父母に英語圏の出身者がいる
●過去に同コンテストで入賞したことがある
テーマ自由(5分以内)
📅7月2日(月)〔必着〕までに、直接または郵送で所定の申込書とスピーチ原稿を〒271-0073 松戸市小根本7の8京葉ガスF松戸第2ビル5階 (公財)松戸市国際交流協会へ ※申込書は事務局で配布する他、同協会ホームページからダウンロードできます。 ※書類審査があります。 ※入賞者は平成31年3月予定の姉妹都市派遣に優先的に参加できます(旅費の補助あり)。

日本以外の国についてもっと知りたい

外国人の友達を作りたい



賛助会員募集 要申込

会費1年度3,000円(日本人)、1,000円(外国人)他
☎電話で同協会 ☎366-7310へ
※通訳・翻訳ボランティアなどの登録も受け付けています。

お近くの外国人にお知らせください

初級日本語教室 要申込

曜日火・水・木・金・日曜(5月8日(火)から順次開講) 会場文化ホール、明市民センター 内容みんなの日本語I・II、Weekly J、生活漢字等
対象市内および近隣に在住・在勤・在学の外国人 費用1,000円(学期ごと。別途年会費 1,000円) ※詳細は、同協会ホームページをご覧ください。
☎直接同協会(松戸市小根本7の8京葉ガスF松戸第2ビル5階)へ

外国人に日本語を教えるボランティア養成講座 要申込

説明会

5月12日(土)10時30分~12時 会場文化ホール ※説明会は申し込み不要。

講座(全20回)

5月19日~平成31年2月の土・日曜10時10分~12時10分 講師吉田聖子氏 定員25人(抽選、説明会参加者優先) 費用20,000円(別途資料代)
☎電話で松戸市日本語ボランティア会・藤沢 ☎331-1525へ

あなたの力作を待っています!

第53回 松戸市美術展覧会作品を公募

作品受付・搬入日6月9日(土) 彫刻10時~12時、洋画・日本画13時~16時 搬出日6月23日(土) 会場文化ホール 出品点数各部門1人1点 出品部門彫刻高さ180cm×幅100cm×奥行100cm以内 日本画・洋画(版画含む)F8号(45.5cm×38.0cm)~F50号(116.7cm×91.0cm) ※所定の出品申込書を添付。 ※絵画は全て額装。ガラス使用の額縁は不可。 出品資格市内在住・在勤・在学の16歳以上、市内美術サークル会員、松戸市出身者 出品料2,000円(20歳未満は1,000円) ※出品案内、出品申込書は、支所等で配布しています。 ※詳細は、市ホームページをご覧ください。



第52回美術展覧会長賞 島田忠巴氏
『銀河鉄道の夜・幻想』



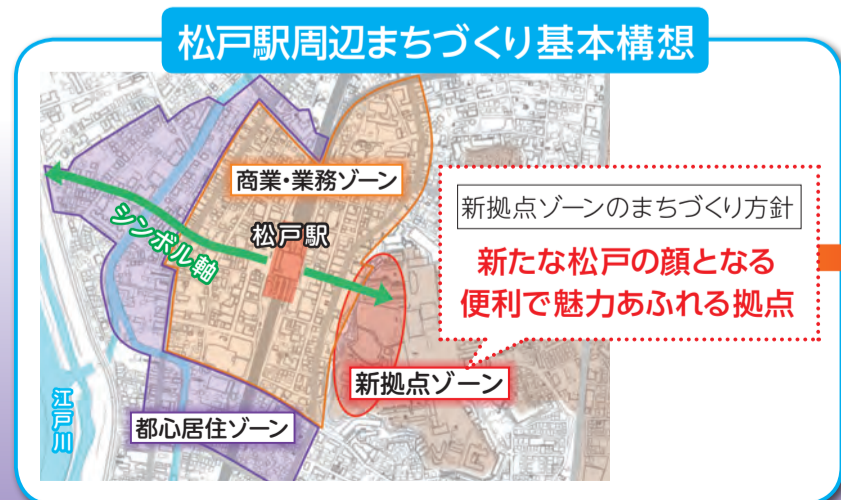
市ホームページ

☎生涯学習推進課 ☎367-7810 (会期等)
☎松戸美術会 ☎080-6807-6443 (出品規定)

便利で魅力あふれる拠点を目指して

新拠点ゾーン整備基本構想を策定しました

☎街づくり課 ☎366-7376



新拠点ゾーン整備基本構想

多機能拠点の整備

豊かな市民活動をサポートする新しいタイプの複合施設を整備

松戸中央公園の再整備

公園の配置を見直し、駅近傍の貴重な緑空間として魅力ある公園に再整備

コンセプト「まつど・新・シビックコア」

- 多核都市松戸の、もっとも中心の核(コア)となる。松戸市民の広場となる。
- 「東京に最も近いみどり豊かな生活都市」として、松戸ならではの魅力の象徴(コア)となる。
- 多様・多世代の市民が集い、新しい多彩な市民活動・文化活動が始まり、活気にあふれる松戸を創り出す(クリエイイトする)拠点(コア)となる。

平成30年度 各種健(検)診のお知らせ

●受診に当たっての注意

受診する際は受診券(水色)の提示が必要です。忘れずにお持ちください。受診券を持っていない場合はお問い合わせください。

※受診期間は、平成30年4月1日から平成31年3月31日までです。

※表の年齢は、平成31年3月31日時点のものです。

●健康診査(①②③④⑥)に新しい検査項目が加わります

平成30年度から、腎臓の機能を評価する検査項目(eGFR)が追加されます。

生活習慣病やがんの初期は自覚症状がありません。定期的に健(検)診を受けることが早期発見の最大のポイントです。積極的に受診しましょう。自覚症状がある人は、健(検)診ではなく早めに医療機関を受診してください。治療中の人は、医師にご相談ください。

●特定健康診査(②)等を受診するとクオカード1,000円券がもらえます

対象40歳～75歳誕生日前日の松戸市国民健康保険加入者(平成29年度保険料を完納している人)で、特定健康診査(②)・人間ドックを受診した人

※詳細は、特定健康診査等受診券に同封されている「健康診査のお知らせ」をご覧ください。

☎①～③国民健康保険課健診班 ☎366-1121

☎④～⑬健康推進課健診班 ☎366-7487

☎⑭国民健康保険課広域保険担当室 ☎366-7342

各種健康診査一覧 委託医療機関は受診券(水色)に同封のお知らせに記載しています。

健(検)診の種類	対象者	受診方法・期間		
① 35歳から39歳の国保健康診査	35歳～39歳の松戸市国民健康保険加入者	個別	委託医療機関で随時	
② 特定健康診査	40歳～75歳誕生日前日の松戸市国民健康保険加入者	個別	委託医療機関で随時	
		集団	右表「特定健康診査集団日程」で実施 ※要電話申し込み	
③ 後期高齢者健康診査	受診日時点で75歳以上の千葉県後期高齢者医療被保険者	個別	委託医療機関で随時	
④ 生活保護健康診査	生活保護受給中の40歳以上	個別	委託医療機関で随時	
⑤ 肝炎ウイルス検診	40歳の人、41歳以上で未受診の人	個別	委託医療機関で随時	
⑥ 女性の健康診査	35歳～39歳の女性 ※松戸市国民健康保険加入者は①の対象となります。	個別	委託医療機関で随時	
⑦ 肺がん検診(結核住民健康診断)	40歳以上	個別	委託医療機関で随時	
		集団	受診券(水色)同封のお知らせに記載	
⑧ 大腸がん検診	40歳以上	個別	委託医療機関で随時	
		集団	受診券(水色)同封のお知らせに記載	
⑨ 子宮頸がん検診	20歳以上の女性	個別	委託医療機関で随時	
		集団	受診券(水色)同封のお知らせに記載	
⑩ 乳がん検診	視触診	30歳～34歳・70歳以上の女性	個別 委託医療機関で随時	
	エコー検査	35歳～39歳・41・43・45・47・49歳の女性	個別	委託医療機関で随時
			集団	6月～7月 4月・8月中に要申込。昨年度の集団検診受診者は申込不要。
	マンモグラフィ検査	40・42・44・46・48歳・50歳以上の女性	個別	委託医療機関で随時
集団			5月～7月 4月・8月中に要申込。昨年度の集団検診受診者は申込不要。	
※70歳以上の女性は、視触診またはマンモグラフィ検査のどちらかを受診することができます。				
⑪ 胃がん検診	40歳以上	個別	10月以降 8月中に要登録	
		集団	10月以降 8月中に要登録	
※10月から医療機関で内視鏡検査を実施予定です。詳細は後日広報まつどや市ホームページでお知らせします。				
⑫ 骨粗しょう症検診	35・40・45・50・55・60・65・70歳の女性	集団	8月・9月 6月・7月に要申込	
⑬ 成人歯科健康診査	20歳以上	個別	委託医療機関で随時 ※受診券不要。 ※本人確認ができる物を持参してください。	
⑭ 歯科口腔健康診査	昭和17年4月2日～昭和18年4月1日生まれの千葉県後期高齢者医療被保険者	個別	6月1日(金)～12月28日(金) ※対象者には5月中に受診票を送付します。	

※特定健康診査(②)・後期高齢者健康診査(③)の対象者が人間ドックを受診する場合、費用の一部を助成する制度(上限15,000円)があります。詳細は、国民健康保険課健診班にお問い合わせください。

※以下のいずれかに該当する人は、健(検)診費用が免除されます。

●平成31年3月31日時点で75歳以上 ●千葉県後期高齢者医療被保険者証を持っている ●生活保護世帯(受診時に生活保護緊急(夜間・休日)受診証を提示) ●市民税非課税世帯(受付時に健(検)診費用の一部負担金免除申請書を記入)

特定健康診査集団日程 要申込

日程	実施会場	定員(先着)
5/20(日)	衛生会館	160人
6/ 1(金)	小金保健福祉センター	160人
6/23(土)	東部スポーツパーク	80人
7/ 8(日)	常盤平保健福祉センター	160人
7/25(水)	総合福祉会館	80人
8/ 1(水)	六実市民センター別館	120人
8/23(木)	衛生会館	160人
9/ 8(土)	小金保健福祉センター	160人
9/26(水)	東部スポーツパーク	80人
10/23(水)	常盤平保健福祉センター	160人
10/28(日)	総合福祉会館	80人
11/17(土)	六実市民センター別館	120人
12/ 9(日)	東部スポーツパーク	80人
12/16(日)	小金保健福祉センター	160人
H31/ 1/12(土)	総合福祉会館	80人
1/27(日)	六実市民センター別館	120人
2/ 2(土)	常盤平保健福祉センター	160人
3/ 2(土)	衛生会館	160人

受付時間9時、10時、11時 **対象**40歳～75歳誕生日前日の松戸市国民健康保険加入者
※胸部レントゲン・がん検診・肝炎ウイルス検診等は同時に実施しません(同時受診を希望する人は、委託医療機関での特定健康診査をご利用ください)

☎健診日の2週間前までに、電話で国民健康保険課健診班 ☎366-1121へ

健康診査の費用を一部助成します

対象次の全ての要件を満たす人

- 特定健康診査相当の健康診査を受診し、受診費用を全額自己負担した
 - 松戸市国民健康保険に加入し、40歳から75歳誕生日前日までに健康診査を受診した
 - 市の特定健康診査・人間ドック費用助成等を受けていない
 - 受診結果を市に提出し、特定健康診査および特定保健指導に使用されることに同意した
- ※詳細は国民健康保険課健診班にお問い合わせください。



あなたの健康

400

ガングリオンって聞いたことありますか?

ガングリオンって何?

手首・手の甲・足などに、グリグリとしたこぶ状のものができます。これ何だろうと思ったことはありませんか?このこぶ状のものがガングリオンと呼ばれる良性のこぶ(腫瘍)です。関節のどこにでもできますが、手首(手関節)、指の付け根、手の甲(手背)、膝の後ろなどによく見られます。

ガングリオンの特徴は?

特にぶついてもいないのに関節の近くにこぶ状のふくらみができます。通常は痛みがなく、色調も通常の皮膚と同じで赤くなったりしません。大きさはいろいろで、アズキくらいの小さなものから2～3cmくらいのものがありますが、膝の後ろなどは比較的大きくなり、ピンポン玉ぐらいの大きさになります。女性に多く見られる傾向がありますが、子どもから高齢者までどの年代でも見られます。

ガングリオンの原因は?

原因はいまだによく分かっていません。関節や腱には曲げ伸ばしを滑ら

かにするために、滑液という潤滑剤のような液体があります。これが関節を包む袋(関節包)が突出したところに流れ込み、中でゼリー状になり腫瘍を作ります。自然にできることがほとんどで、打撲や捻挫などの外傷や関節や腱の使いすぎが原因になることはごくまれです。

ガングリオンの治療は?

ほとんどが良性のため痛みがなく、あまり大きくないものはそのまま様子を見ます。しかし、神経や血管の近くにできると痛みやしびれといった症状を伴うことがあります。また、大きくなると外見上目立って美容上の問題となることもあります。このような場合は治療が行われます。

治療はまず、注射器で中のゼリー状の内容物を抜きます(穿刺治療)。一度抜いてもしばらくするとまた再発することがありますが、何回か穿刺治療を繰り返すうちにできなくなることがあります。再発する場合やだんだん大きくなる場合、痛みやしびれが強い場合は、手術による治療が選択されます。ガングリオンは良性であることと、自然に軽快することもあることから、急を要することはありません。しかし、関節の周りにこぶがあつて気になるときは、医療機関に相談しましょう。

松戸市医師会 ☎ http://www.matsudo-med.or.jp/

平成30年度 定期予防接種実施のお知らせ

☎健康推進課予防衛生班 ☎366-7484

接種の際は、子どもの年齢と対象年齢等を確認してください。対象年齢や期間を過ぎると無料で接種できません。医療機関によっては実施していない予防接種もありますので、各医療機関に確認してから予約してください。

●紛失や転入等の理由で予診票を持っていない人は、以下のいずれかの方法で申し込んでください。

- ①健康推進課に直接(即日発行)
- ②各支所の市民健康相談室に直接(後日郵送)
※①②は母子健康手帳を持参してください。
- ③はがきに、郵便番号・住所・電話番号・保護者氏名・子どもの氏名と生年月日・子どもが今まで受けた全ての予防接種と受けた日付を記入して、〒271-0072松戸市竹ヶ花74の3 健康推進課予防衛生班へ(後日郵送)



※県内(市外)にかかりつけ医がいる人や、やむを得ない事情により市内で予防接種を受けることができない人は、「千葉県内定期予防接種相互乗り入れ事業」に参加している県内の他市町村の医療機関でも接種できます。詳細はお問い合わせください。

定期予防接種対象年齢と受け方の注意

予防接種名	対象年齢	回数	注意事項
B型肝炎	1歳未満	3回	平成28年10月より定期予防接種に
Hib(ヒブ)感染症	生後2カ月～5歳未満	4回まで	接種開始年齢により回数異なる
小児の肺炎球菌感染症	生後2カ月～5歳未満	4回まで	接種開始年齢により回数異なる
BCG	1歳未満	1回	
ジフテリア・百日せき・破傷風・不活化ポリオ混合(DPT-IPV)	生後3カ月～7歳6カ月未満	4回	平成24年11月より定期接種に。DPTとポリオの終わっている人は不要
不活化ポリオ(IPV)	生後3カ月～7歳6カ月未満	4回	平成24年9月より生ポリオから不活化ポリオに切り替え。生ポリオを2回接種している人は不要
水痘(水ぼうそう)	1歳～3歳未満	2回	平成26年10月より定期予防接種に
麻しん風しん混合(MR)	第1期 1歳～2歳未満	1回	接種期間 平成31年3月31日まで
	第2期 6歳になる年度(平成24年4月2日～平成25年4月1日生まれの人)	1回	
日本脳炎	第1期 3歳～7歳6カ月未満(希望があれば生後6カ月から接種可)	3回	特例対象者 ①平成7年4月2日～平成19年4月1日生まれの人は、20歳になるまで接種可能 ②平成19年4月2日～平成21年10月1日生まれの人は、第1期不足分を第2期の期間に接種可能
	第2期 9歳～13歳未満	1回	
ジフテリア・破傷風混合(DT)	第2期 11歳～13歳未満	1回	予診票は小学6年生の4月下旬に送付
ヒトパピローマウイルス感染症(子宮頸がん)	小学6年～高校1年生に相当する年齢の女性(平成14年4月2日～平成19年4月1日生まれ)	3回	接種後に持続的な痛みを訴える副反応が報告されているため、平成25年6月14日より積極的な接種勧奨はしていない

※予防接種を受ける際は、予診票・健康保険証・母子健康手帳・子ども医療費助成受給券(中学3年生まで)を持参してください。
※ワクチンは、それぞれ決められた間隔を守って接種してください。

予防接種実施医療機関一覧

医療機関名	電話番号
松戸タワークリニック内科・眼科・小児科	331-0143
中山こどもクリニック	362-2680
森田医院	362-3136
ほっち医院	362-2531
上野整形外科	308-3338
つるこどもクリニック	703-8941
林こどもクリニック	330-1301
栗原医院	362-3105
平野医院	362-2322
本町クリニック循環器内科・内科	312-4113
オーククリニック フォーミズ病院	703-1112
まるやまこどもクリニック	367-4970
田代外科医院	364-9976
稔台斎藤クリニック	330-2300
岡産婦人科稔台クリニック	364-2071
クリニックソワニエ	308-3008
西村内科循環器科	369-1011
奥隅医院	362-1825
西川医院	368-0081
とちぎ内科循環器科	308-6666
丸山内科医院	361-7900
竹下医院	363-6286
青木内科	364-1681
柳澤医院	364-1300
内藤医院	368-0345
高木クリニック	364-0979
皆川医院	368-2341
柿の木台クリニック	308-6671
とちの樹メディカルクリニック	330-8227
高塚団地診療所	392-6751
梨香台診療所	312-7301
わたなべ医院東松戸	711-8366
ひがしまつど小児科	391-7001
東松戸クリニック	392-9911
加賀谷正クリニック	312-7707
秋山ハートクリニック	330-9911
六高台内科胃腸科クリニック	385-2251
横関医院	387-2027
西村クリニック	311-7711
永田小児科医院	383-1500

医療機関名	電話番号
市場医院	342-1069
児玉医院	345-6971
守岡小児科医院	342-1077
八ヶ崎山下クリニック	702-7858
わたき小児科	341-8181
脇坂内科クリニック	700-5572
恩田メディカルクリニック	341-1265
わざクリニック	309-1177
馬橋クリニック	703-7215
新松戸中央総合病院	345-1111
新松戸ハートクリニック	374-4810
とくいずみ医院	345-6000
おのクリニック	341-2011
平岡クリニック	701-5555
斎藤こどもクリニック	340-4976
森内科クリニック	346-1818
熊谷内科	345-3333
大谷口医院	341-1125
はらだ小児科	340-6767
小泉産婦人科医院	342-1071
大久保医院	342-1076
山本病院	341-3191
伊藤医院	341-1368
タカハシクリニック	394-2211
きのわきクリニック	309-5515
湯原産婦人科医院	341-6185
小金原診療所	341-1131
富岡産婦人科医院	342-1078
山口内科クリニック	340-5888
秋山クリニック	387-5556
若葉ファミリー常盤平駅前内科クリニック	316-2200
たつみこどもクリニック	703-9780
皆春堂かおり小児科	311-2500
池亀小児科医院	387-7742
千葉西総合病院	384-8111
宇野医院	386-4822
三井クリニック	392-1013
上原こどもクリニック	311-3131
市川こどもクリニック	383-2312
後藤医院	384-7471
岡村胃腸科外科	384-3667
ハートクリニック牧の原	382-6047
牧の原クリニック	389-8311
ジュノ・ヴェスタクリニック 八田	385-3281

健康ファイル

福祉まるごと相談窓口を市役所に開設しています

育児と介護のダブルケア、各種サービスや制度、どこに相談したらよいか分からないなど、福祉に関するさまざまな困りごとをご相談ください。専門職と一緒に考え、必要なサービスのご紹介や担当部署へのご案内をします。
☎高齢者支援課地域包括ケア推進担当室福祉まるごと相談窓口 ☎366-1100

認知症予防講演会「認知症は防げる～頭と身体を一緒に使おう～」要申込

5月12日(土)13時30分～15時30分(13時開場) 会場市民会館
講師 国立長寿医療研究センター・島田裕之氏 定員先着1,000人
費用無料
☎電話で高齢者支援課 ☎366-7343へ



いきいきシニア楽しいフッキング教室 学ぼう!食を通じた健康長寿の秘訣 要申込

日程	会場	定員(先着)	電話番号	時間	内容	対象
4/26(木)	中央保健福祉センター	30人	366-7489	10時～13時	講話と調理実習	市内在住のおおむね60歳代
4/27(金)	小金保健福祉センター	20人	346-5601			
5/1(火)	常盤平保健福祉センター	30人	384-1333			

持ち物 エプロン、三角巾、布巾2枚、手拭きタオル、筆記用具 費用無料
☎4月16日(月)9時から、電話で各保健福祉センターへ

健康塾「看護の日」

5月17日(木)10時～12時、14時～16時30分 会場 東松戸病院正面玄関1階フロア
内容 体力測定、健康体操、相談 持ち物 動きやすい服装と靴 費用無料
☎同病院保健福祉医療室 ☎391-5500



ゴールデンウィークの応急歯科診療所

☎地域医療課 ☎366-7771

日程	診療所名	住所	電話番号
4/29(祝)	いそぎ歯科	松戸新田245の1	308-0123
	アウルデンタルクリニック	松戸新田463の3 ゲートハウス102	711-9020
5/3(祝)	植田歯科クリニック	和名ヶ谷1428の3	392-5665
	武田歯科医院	松戸新田279	365-2232
5/4(祝)	橋本歯科医院	常盤平5の13の8	384-7266
	こうで歯科	幸田2の155の2	347-8824
5/5(祝)	歯科牧の原	牧の原1の89	388-4182
	あらしき歯科クリニック	西馬橋蔵元町6 飯島ビル202号	309-2610

時間 9時～17時(13時～14時を除く)

※受診の際は、あらかじめ医療機関に確認してください。

松戸健康福祉センター(松戸保健所) 各種無料相談・検査 要申込

相談名(原則予約制)	日時	予約・問い合わせ
不妊相談	電話(予約不要) 5/8(火) 9:00～11:30	☎361-2138
	来所 5/8(火) 13:30～15:00	
思春期相談	5/7(月) 14:00～17:00	☎361-2139
精神保健福祉相談	5/21(月) 14:00～16:00	
酒害相談	5/17(木) 14:00～16:30	☎361-2139
エイズ検査	即日検査 5/1(火)・15(火) 各13:30～14:00	
	夜間検査 5/15(火) 17:30～18:30	※検査日の1週間前の9時から予約(定員あり) ※梅毒、クラミジア、B型・C型肝炎の検査も可
DV相談	電話(予約不要) (月)～(金) 9:00～17:00	☎361-6651
	来所 原則(金) 9:00～17:00	
障がい者差別相談	電話(予約不要) (月)～(木) 9:00～17:00	☎361-2346 FAX 367-7554
	来所	

カルチャー & スポーツ

博物館と戸定歴史館は、市内在住の身体障害者手帳または療育手帳、精神障害者保健福祉手帳を持っている人とその介護の人、市内在住の70歳以上の人は観覧料無料です。また、小・中学生も観覧料無料です。

21世紀の森と広場内 博物館

〒270-2252 松戸市千駄堀671
☎384-8181

開館時間…9:30～17:00(入館は16:30まで)
休館日…月曜(祝・休日の場合は開館し、翌日休館)、年末年始
常設展観覧料…一般300円、高校・大学生150円(20人以上団体料金あり)
※障がい者専用以外の駐車場はありません。21世紀の森と広場の有料駐車場をご利用ください。

- ◆4/29祝は開館記念日、5/18(金)は国際博物館の日を記念して、観覧は無料です
- ◆市制施行75周年・開館25周年記念 館蔵資料展「まつどの江戸時代～古文書・絵画・模型からさぐる～」
4/24(火)～6/24(日)
会場企画展示室 費用無料
※詳細は6面をご覧ください。
- ◆松戸市展選抜展
4/24(火)～5/27(日)
会場企画展示室 費用無料
※詳細は6面をご覧ください。
- ◆ミニ写真展(第1期) タイムトラベル松戸1974「街にデパートができた頃」
6/30(土)まで
会場常設展示室 内容市の旧蔵

写真展示 費用常設展観覧券が必要
◆こども体験教室「親も楽しむ米づくりと展示づくり～小学生学芸員になろう～」[全10回]
4/28(土)・5/12(土)・6/30(土)・7/28(土)・9/22(土)・10/6(土)各9:30～12:00、11/17(土)・12/1(土)・H31/1/12(土)各9:30～15:00、1/26(土)13:00～15:00 [9月までの回が雨天の場合は翌日に延期]
会場実習室、21世紀の森と広場他 内容田植えから収穫まで、1年を通じて米づくりの作業を体験し、その成果を学習資料展で展示・発表 講師同館学芸員、同館友の会 対象全ての回に参加できる小学4～6年生と保護者(児童のみ参加可) 定員10組(抽選) 費用無料 ④4/21(土) [必着]までに、往復はがき(1組1枚)に住所・参加者全員の氏名(ふりがな)・学年・電話番号を記入して、「小学生学芸員」係へ
◆こども体験教室「親も楽しむ勾玉づくり」
5/3(祝)10:00～11:00、13:30～14:30
会場実習室 講師同館学芸員 対象小学生と保護者(児童のみ参加可)

加可。材料は1組に1個) 定員各15組(抽選) 費用無料
④4/24(火) [必着]までに、往復はがき(1組1枚)に住所・参加者全員の氏名(ふりがな)・電話番号・学年・希望時間を記入して、「勾玉」係へ
◆博物館館内公開「博物館の裏方、お見せします」
5/6(日)10:00～11:00
内容収蔵庫・研究作業室・撮影スタジオなど博物館の舞台裏を見学 講師同館学芸員 定員15人(抽選) 費用無料 ④4/25(火) [必着]までに、往復はがき(1人1枚)に住所・氏名(ふりがな)・電話番号を記入して、「館内公開」係へ
◆学芸員講演会「まつどの江戸時代 歴史資料のいろいろ」
5/27(日)13:00～15:00
会場講堂 講師同館学芸員 定員先着80人 費用無料 ④当日会場
◆歴史を語る「近世・江戸川河岸と江戸～人と物の交流～」
6/3(日)13:00～15:00
会場講堂 講師高崎経済大学名誉教授・和泉清司氏 定員80人(抽選) 費用無料 ④5/15(火) [必着]までに、往復はがき(1人1枚)に、住所・氏名(ふりがな)・電話番号を記入して、「歴史を語る(1)」係へ
◆ガイドツアー(総合展示解説) 随時受け付け(常設展観覧券が必要)

21世紀の森と広場 パークセンター

☎345-8900
講座は全て申込制。電話でパークセンターへ(9:00～17:00)

開館時間…9:00～16:30
休館日…月曜(祝・休日の場合は開館し、翌日休館)
※みどりの相談室は、水・土・日曜と祝日の10:00～12:00と13:00～15:30(電話相談あり)。
※パーベキューのお問い合わせは、☎385-1815へ。
◆母の日に贈るプリザーブドフラワー
5/10(木)13:30～15:30
講師 フラワーサロン「フルーデリー」代表・堂前絵美子氏 定員先着24人 費用2,000円

◆早起きバードウォッチング「小鳥のさえずりを聞こう」
5/13(日)7:00～9:30
講師自然解説員・今村裕之氏・直井宏氏・金子雅幸氏 定員先着45人 費用無料
◆みどりの里で茶摘み体験～新茶の手摘みと煎茶づくり～
5/16(水)13:30～15:30
講師みどりの相談員・丸尾三恵子氏 定員先着24人 費用無料
◆秋まで楽しむハンギングバスケット
5/26(土)13:30～15:30
講師ガーデンコーディネーター・杉田佳子氏 定員先着24人 費用2,200円



文化ホールギャラリー

☎367-7810

開館時間…10:00～18:00
(初日と最終日は公開時間が変更になる場合があります)
休館日…月曜
◆洋画木曜会展
4/15(日)まで
④谷 ☎364-8727
◆木馬会絵画作品展
4/17(火)～22(日)
④秋場 ☎367-3297
◆フォトフレンドリー写真展
4/17(火)～22(日)
④松本 ☎090-1794-2142
◆東京都退職校長会千葉西部支部フォトクラブ写真展
4/18(水)～22(日)
④阿部 ☎386-9898
◆緑樹会絵画展
4/24(火)～29(祝)
④小辻 ☎0471-76-1276
◆フォトクラブ写実写真展
5/1(火)～6(日)
④松本 ☎341-6352
◆さくら会写真展
5/8(火)～13(日)
④坂巻 ☎388-6136
◆松戸水墨画合同展
5/15(火)～20(日)
④木谷 ☎364-5510
◆浅間台フォトクラブ写真展
5/15(火)～20(日)
④氏家 ☎368-4927

戸定歴史館

☎362-2050

開館時間…9:30～17:00(入館は16:30まで)
休館日…月曜(祝・休日の場合は開館し、翌日休館)
入館料…共通券一般240円など、個別券一般150円など
◆旧徳川昭武庭園復元記念「いま甦る明治の庭」展
7/1(日)まで

運動公園

☎363-9241

◆カルチャー教室①レジンアクセサリー②リトミック
①5/4(祝)②4/20(金)・27(金)・5/11(金)・18(金)各10:00～11:00
会場武道館 対象①18歳以上②6カ月から5歳までの子と保護者 定員各先着25人 持ち物上履き 費用1回700円(①は別途材料費) ④当日会場

スポーツ ……

※飲み物を持参してください。
※申し込みのないものは当日会場。
※スポーツ推進委員主催。

- 初心者グラウンド・ゴルフ教室
4/15(日)9:00～12:00 会場幸谷小学校 ④峯田 ☎341-2978
- ヘルスパレーボール、ボッチャ教室
4/21(土)19:00～21:00 会場東部スポーツパーク体育館 ④岩下 ☎090-5531-8004
- バドミントン教室(初級・中級)
第4(金)9:00～11:00 会場柿ノ木台公園体育館 費用1回500円 ④前日までに電話で坂平 ☎366-3432へ



5月 児童福祉館・こども館の催し物

- ※全て無料。
- 常盤平児童福祉館 ☎387-3320
出張おやこDE広場 火曜9時30分～15時30分
中高生の広場(TAPS) 水曜・土曜(5日を除く)各17時～19時 内容 フリータイム・簡単デザートをつくらう他
木曜広場 ①3日(祝)②17日(木)③24日(木)④31日(木)各16時から 内容 ①オセロ大会②レクゲーム③工作④リクエスト 対象主に小学生
おはなし広場 10日(木)16時～16時30分 対象 幼児と保護者、小学生
卓球広場 12日(土)14時～15時30分 対象 小・中学生
あそび広場 ①19日(土)②26日(土)各15時から 内容 ①ドッジボール②おたのしみ工作 対象主に小学生
 - 移動児童館 ☎387-3320
わくわく広場 運動公園会議室 木曜(3日を除く)10時30分～11時50分 ④総台市民センター 金曜(4日を除く)10時15分～12時 内容 体操・手遊び他 対象 乳幼児と保護者
あそぼう会 青少年会館樋野口分館 火曜15時～17時30分 ④柿ノ木台公園体育館 水曜(2日を除く)15時15分～17時30分 ④運動公園会議室 木曜(3日を除く)15時～17時30分 ④総台市民センター 金曜(4日を除く)15時～17時30分 内容 CDクラッシュ他 対象 小学生
●根木内こども館 ☎315-2985
親子でパン作り教室 5日(祝)10時～12時 対象 小学生以上と保護者(要申込)
ひょうたんの会 8日(火)11時15分～12時 内容 手遊びとお話 対象 乳幼児と保護者
音楽であそぼう 9日(水)10時～11時 内容 リトミック 対象 乳幼児と保護者(要申込)
おはなしあつぷぷ 11日(金)11時～11時30分 内容 パネルシアター 対象 乳幼児と保護者
パティシエ教室 12日(土)・26日(土)各10時～12時 内容 ケーキづくり 対象 小学4年生以上(要申込)
赤ちゃん教室 21日(月)10時～11時30分 内容 栄養

士の話 対象 0歳児と保護者
絵本はじめのいっぽ 25日(金)11時20分～12時 内容 読み聞かせと絵本紹介 対象 乳幼児と保護者
工作くらぶ 26日(土)13時～15時 内容 クリニカルアート(風のクロッキン) 対象 小学生以上
●野菊野こども館 ☎331-1144
中高生タイム 水曜・金曜17時～18時、土曜(5日を除く)17時～20時 対象 中学・高校生
あかちゃんたいむ 2日(水)10時30分～11時30分 対象 おおむね1歳半までの子と保護者
おやこDE広場 11日(金)11時30分～12時 内容 絵本のじかん 対象 乳幼児と保護者
のぎっこひろば 20日(日)13時30分～15時 内容 公園であそぼう 対象 乳幼児と保護者、小学生
●森のこども館 ☎331-1144
(21世紀の森と広場内森の工芸館)
4日(祝)・6日(日)各10時～16時 内容 森の中で元気にあそぼう! 対象 乳幼児と保護者、小学生以上
※3日(祝)はこども祭り(つどいの広場)内、5日(祝)はモリヒロフェスタ(パークセンター)内で実施

勤労会館 ふれあい教室 要申込

- ①汗をかこう!リフレッシュエクササイズ [全12回]
- ②ゆったりとヨガ [全10回]

日時①5月2日～7月18日②5月2日～7月4日の水曜19時～20時30分
 会場同館 対象市内在住・在勤の勤労者および就職を希望する人 定員①40人②20人(抽選) 持ち物運動着・飲み物 費用無料
 ④4月24日(火) [必着] までに、往復はがきに住所・氏名(ふりがな)・年齢・電話番号・性別・就労の有無・講座名・返信用宛名を記入して、〒271-0077松戸市根本8の11 勤労会館(☎365-9666)へ



あなたが松戸で活躍できる場がきっと見つかる 要申込

まつど地域活躍塾 塾生を募集します

まつど地域活躍塾とは

まつどをより暮らしやすいまちにするために、町会・自治会、NPO、ボランティア団体など、地域で活躍する人材を育成する塾です。市内の活動を知り、体験し、自分に合った活動を見つけませんか。

学習内容 ●市内で活躍する人から活動の現状についての講義 ●街の課題を知り考えるワークショップ

●市内の町会・自治会、NPO等の活動を現地体験 受講期間 7月から平成31年2月までの主に金曜14時～16時30分 [約20回] 会場新松戸市民活動支援コーナー他 対象地域で活動する意志のある市内在住・在勤・在学の18歳以上 定員40人(申込多数の場合、書類選考あり) 受講料5,000円 ※払い戻しはできません。

④6月15日(金) [必着] までに、申込書(今までの活動履歴も記載)とレポート「まつど地域活躍塾で学び、実践したいこと」(800字程度)を郵送または直接〒271-8588松戸市役所 市民自治課(☎366-7062)へ ※申込書は市民自治課で配布する他、市ホームページからダウンロードできます。



平成29年度ワークショップの様子

ユ-カリひろば

このコーナーは市民団体等からのお知らせです (●マークは社会教育関係団体、◎マークは市民活動助成事業です)

日…日時、日程 会…会場 内…内容 講…講師 対…対象 定…定員 持…持ち物 費…費用 (入…入会金) ※記載のないものは無料 申…申し込み先 問…問い合わせ先

助成減塩パン試食会

④4/21(土)11時～14時 会まつど市民活動サポートセンター ④先着16人 ④500円 ④電話で数値調理会・岩崎☎090-9295-1387(平日午前中)へ

◆総台フレンド寄席

④①4/21(土)②5/19(土)各19時から 会オオイ文化センター(新京成みのり台駅下車) 出演①音音亭全太郎氏②春風亭ペン橋氏 ④各200円 ④総台フレンドクラブ・小林☎367-6579

◆大人のための①英会話②韓国語入門講座(各全8回)

④4/24～6/12の(火)①18時～19時②19時30分～20時30分 会市民会館 ④各先着15人 ④各6,000円 ④電話で国際文化交流協会・前田☎090-6489-2803(平日11時～16時)へ

●太極拳講習会(孫式太極拳・八段錦)

④4/25(水)9時20分～10時50分 会青少年会館 ④先着5人 ④電話で新松戸太極拳クラブ・樋口☎343-8130へ

◆スケッチ体験会

④4/25(水)11時～14時 会上野公園(東照宮)(上野駅下車) ④電話で水曜スケッチ会・田中☎363-3772へ

◆企業活性化相談

④4/25(水)、5/23(水)各14時～18時 会勤労会館 ④市内中小企業の経営者 ④電話で千葉県能率総合研究所相談事務局(株)ティーシーイーエム内) ☎047-481-8531へ

◆松戸人権・平和展

④4/26(木)～30(金)各9時～21時(初日は12時から、最終日は16時まで) 会市民会館 ④同展実行委員会・篠原☎386-4339

●春の山野草展示会

④4/30(木)10時～16時 会常盤平市民センター ④ときわ草遊会・嵯峨☎090-2159-4358

●社交ダンス体験会(ワルツ)(全4回)

④5/1～22の(火)19時10分～20時50分 会新松戸市民センター ④中級者 ④ダンスシューズ ④1,000円 ④電話で新松戸社交ダンスサークル・吉村☎346-1736へ

◆春の山野草展

④5/3(祝)・4(祝)各10時～16時 会竹ヶ花自治会館 ④松戸盆栽愛好会・武井☎387-0455

◆松戸憲法記念日の集い「鎌田慧さん講演会」

④5/3(祝)13時～17時 会市民会館 ④先着1,200人 ④500円 ④当日会場 ④同実行委員会・今井☎344-9454

●女声合唱団コール・メイ定期演奏会(大中恩「恋の命日」、J.シュトラウス2世「美しき青きドナウ」)

④5/5(祝)14時～16時 会東京文化会館 ④1,200円(当日1,500円) ④同合唱団・大沢☎367-1798(昼間のみ)

●小学生ソフトテニス体験会

④5/6～27の(日)9時～11時 会栗ヶ沢公園庭球場 ④小学1年～5年生 ④電話で小金原ソフトテニスクラブ・森☎090-2488-1327へ

●一輪車初心者教室(全5回)

④5/6～6/3の(日)9時30分～12時 会運動公園体育館 ④市内在住・在学の小学生 ④30人(抽選) ④1,000円 ④4/21(土)[必着]までに、松戸市一輪車協会ホームページで ④同協会・清水☎365-9086

◆クラレテウインドオーケストラ定期演奏会

④5/6(日)14時～16時 会けやきプラザ(JR我孫子駅下車) ④映画メドレー他 ④先着550人 ④電話で同楽団事務局☎080-3713-4010へ

●松戸シルバーテニス大会

④5/9(水)9時から [雨天の場合抽選会] 会栗ヶ沢公園庭球場 ④市内在住の60歳以上または松戸シルバーテニス連盟加盟者 ④先着108人 ④1,500円 ④4/30(木)[必着]までに、往復はがきで ④同連盟・藤井☎366-3600

●陶芸入門講座(全6回)

④5/10～6/14の(木)10時～12時 会矢切公民館 ④初心者 ④3,000円 ④FAXで陶芸木曜会・南山☎387-2085(昼間のみ)へ

●スローフォックストロット・サンバ講習会(全3回)

④5/10～24の(木)19時～21時 会総台市民センター ④JDCスタンダードA級・田原健二氏 ④中級者 ④4,000円 ④電話でクルミダンス・大場☎080-1579-4358(昼間のみ)へ

◆傾聴ボランティア養成講座(全5回)

④5/11～6/8の(金)13時30分～16時 会総合福祉会館 ④産業カウンセラー・藤田妙子氏 ④先着25人 ④1,000円 ④電話で心のふれあい傾聴ボランティアかざぐるま・星☎090-4629-9868へ

◆オカリナ1日無料体験

④5/11(金)14時30分～15時30分 会コープラザ東葛(馬橋駅下車) ④先着20人 ④電話で音楽の陽だまり・小室☎090-1844-6687へ

●フイックステップ・サンバ講習会(全3回)

④5/12～26の(出)13時～15時 会八ヶ崎

市民センター ④JCFスタンダード・ラテンA級・安部邦臣氏 ④中級者 ④4,000円 ④電話で八ヶ崎ダンスサークル・大場☎080-1579-4358(昼間のみ)へ

●みんなで遊ぼう!!自然体験学級

④5/13(日)9時30分～12時30分 会21世紀の森と広場(光と風の広場) ④5歳児～小学3年生(保護者同伴) ④100円 ④当日会場 ④松戸市スカウト連絡協議会・梶☎080-3918-6140

◆2018 看護の日記念行事

④5/13(日)10時～14時 会東葛クリニック みらい(松戸駅下車) ④看護体験・講演・骨密度検査 ④東葛クリニック病院・谷口☎365-9027

●菊作り講習会(大菊三本立・盆養菊、資材販売あり)

④5/13(日)13時30分～16時 会プレイハウス榎本(八ヶ崎ビッグA裏) ④干松菊花会・菊地☎365-7206

サークルメンバー募集

※このコーナーへの掲載は1団体年度1回です。

●小金原美容体操サークル

④①(火)②(水)各9時30分～11時 会小金原体育館 ④レクダンス、柔軟体操 ④女性 ④毎月1,500円(入)1,000円 ④前田☎344-8668

●ビビットF・C

④(月)9時30分～11時 会運動公園体育館 ④エアロビクス、ストレッチ ④20歳以上 ④先着30人 ④毎月1,500円(入)500円 ④飯塚☎070-6424-7965

●活き活き体操クラブ

④(火)13時～15時 会柿ノ木公園体育館 ④ストレッチ、リズム体操等 ④50歳以上 ④先着7人 ④毎月1,000円(入)1,000円 ④関☎361-2637

●松戸話楽の友(話し方の講義・実践・話し合い)

④第1・3(土)13時30分～15時30分 会常盤平市民センター他 ④毎月2,000円(入)1,000円 ④小林☎386-3710(夜間のみ)

●松戸釣りクラブ(釣り・講習会・料理教室)

④月4回(日時は要問い合わせ) 会県内河川・房総・東京湾 ④年12,000円(入)2,000円 ④左手☎090-5818-7723

●松戸市青少年少女発明クラブ(※開講式5/13日)

④①(土)14時30分～16時30分②(日)10時～12時 会新松戸未来館(JR新松戸駅下車) ④小学3年～中学3年生(小学2年生は保護者同伴なら可) ④各先着50人 ④各年10,000円 ④難波☎090-5766-3751

●歌謡教室ソングフォーテ- (歌謡曲・演歌)

④第1・2(水)6時45分～8時40分 会新松戸市民センター ④毎月1,500円(入)1,000円 ④新田☎345-8017

●社交ダンスサークルときわ会

④(日)16時～18時 会八柱市民センター ④経験者 ④毎月3,500円(入)1,000円 ④小林☎343-1429(昼間のみ)

●日中友好中国語サークル

④①(月)10時～12時②(金)13時～15時 会市民会館、勤労会館他 ④毎月3,000円 ④同津☎090-9369-9412

●松戸シルクスクリーンの会(版画)

④第1(水)・第3(日)各13時～18時 会ゆうまつど ④毎月500円(入)2,000円 ④松本☎345-8199

●ふれあい社交ダンスサークル

④(日)19時～21時 会新松戸市民センター ④毎月3,000円(入)1,000円 ④同西☎090-9202-1077

●あしたば歌謡サークル(歌唱指導・練習)

④第2・4(木)17時～21時 会二十世紀が丘市民センター ④毎月4,000円(入)1,000円 ④同秋元☎364-4830

●フォトサークルアイリス(作品の合評・撮影会・写真展等)

④第3(土)17時～20時 会常盤平市民センター ④毎月1,500円(入)1,000円 ④同宮本☎090-4713-7481

●松飛台園芸クラブ

④(水)(土)(日)13時～18時 会松飛台市民センター ④半年4,000円(80歳以上は3,000円、女性は半額) ④同川村☎386-1424(昼間のみ)

●ハタヨーガサークル

④月4回(土)他16時～18時 会小金原体育館、小金原市民センター ④毎月1,500円(入)500円 ④同高橋☎346-4396

●まつ里会(文学講座)

④第3(水)10時～12時 会市民会館 ④毎月1,200円 ④同藤田☎362-2328



4月27日(金)からベトナム語での外国人相談が始まります

Góc tư vấn dành cho người nước ngoài

Tư vấn các vấn đề gặp phải trong cuộc sống hàng ngày

●Tiếng Việt

Thứ Sáu tuần thứ tư trong tháng 13:00 ~ 16:00

●Địa điểm

Góc tư vấn - Văn phòng giải đáp thắc mắc công chúng - Phòng truyền thông Tầng 2 Nhà Honkan Tòa thị chính thành phố Matsudo

●Miễn phí

●Thông tin liên hệ

Văn phòng giải đáp thắc mắc công chúng - Phòng truyền thông (Góc tư vấn không nhận tư vấn qua điện thoại, vui lòng đến trực tiếp địa điểm nêu trên.)

☎ 366-1162

毎月第4金曜日13時~16時
市役所本館2階
相談コーナーで。
日常生活などでお困りの
ときにご利用ください。
無料です。



スポットライト

優しく美しい、自然が生み出す色合い

べっ甲細工職人 矢吹 覚さん



15歳でべっ甲細工の道に入り、以来この道一筋65年。80歳を超えた今も現役として作り続けている矢吹さんは、東京都伝統工芸士と東京都優秀技能者の認定を受けており、その作品は千葉県指定伝統的工芸品にも指定されています。

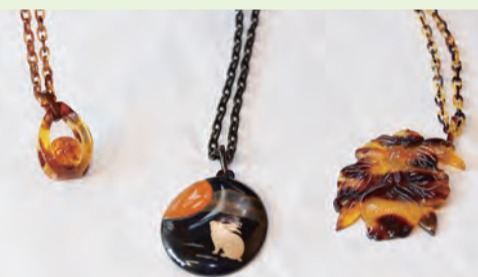
べっ甲とは、タイマイというウミガメの甲羅のこと。黒や茶、黄色味のある部分やまだら模様の部分など、甲羅の部位によってさまざまな色合いや表情を持っています。甲羅そのものの厚みは2~3mmと薄く、それを重ね合わせたり張り合わせたりして加工を施すことで、優しい色、光沢、透明感を持った、この世に二つとない独特の様子が作り出されます。



べっ甲につけた印に沿って、糸鋸で切り出します

「自然にできた模様の生かし方は、作り手によって違います」と話す矢吹さん。作りたいものに合わせて甲羅のどの部分を使うか考えるところから作業は始まります。その後、型に合わせて印をつけ、糸鋸で切り出してから何種類ものヤスリをかけるなどの工程が続きます。熱を加えて柔らかくしてから作品の形状に合わせた型に押し付けて変形させる作業では、熱しすぎるとべっ甲が焦げてしまうとのこと。あつという間にその微妙な調整を行う技術は、まさに経験のなせる業です。その経験を支えてきたのは、一日中向き合う道具たち。特に作業台と糸鋸は、なんと15歳の頃から使い続けているものだというので驚きです。また、作業台の周りには、手の届く範囲に必要な道具が置かれており、全ての工程を座った状態で行えるように工夫がされています。作業に没頭できる環境を整えていることも、長年にわたって続けてこられている秘訣なのかもしれません。

毎年開催される東京都伝統工芸品展のポスターに作品の写真が幾度となく使用されているなど、伝統工芸士として確固たる地位を築いていますが、「糸鋸の達人だった師匠には、まだまだ追い付けていません。これからも作り続けます」と笑顔で話してくれた矢吹さん。これからも愛用の道具と共に歩み続けます。



優しい輝きを放つ、矢吹さんが作製したペンダント

お問い合わせは、矢吹甲芸 (稔台7の16の8、☎ 364-9606) へ

幸せアルバム



裕治さん・優佳さん

皆様に支えられて
得た幸せを
更に大きく育てます。
Live, Love, Laugh &
be Happy ♪

新婚カップル(2年以内)・赤ちゃん(応募時に満2歳未満)の写真募集中!

☎ 直接またはEメールに写真データ、件名・住所・氏名(ふりがな)・名字掲載希望の有無・生年月・電話番号・コメント50文字以内・市ホームページ掲載希望の有無を記入して、〒271-8588 松戸市役所 広報広聴課 mckouhou@city.matsudo.chiba.jp (☎ 366-7320)へ

国際交流員が松戸の魅力を紹介します

この頃は、ハッ!

Here comes Ha!

松戸南部市場に行ってきました!

2月下旬の雪の日に、南部市場に行きました。今回は2回目ですが、わくわく感がまだまだあります。ベトナム人にとって、市場は生活の中で欠かせないものです。市場では、旬の食べ物と普通のスーパーで売っていない珍しい食材もたくさん並んでいます。料理が好きな私にとって、市場は天国のようです。



見学した日は雪でした!

南部市場は、大きくて広い市場というわけではなく、松戸の住宅街の真ん中にあるかわいくてちゃんと整った市場です。オシャレな黄色と茶色の組み合わせの建物で、遠くからでもすぐ分かると思います。

食品が新鮮なことに加え、お値段もお手頃できっと驚きますよ。それから、お店の方がとても親切に接客してくれます。

南部市場を一度回って見たら、ベトナム料理のアイデアもたくさん浮かびました。朝市に行くことがお勧めです。もし私を見かけたら、気軽に声を掛けてください。

Visiting Matsudo Nambu Market

I visited Matsudo Nambu Market on a snowy day in late February. This is my second time to visit Nambu Market but I can not hide my excitement. For Vietnamese people, a market is an essential thing in our lives. In the market, we can find seasonal food and ingredients that we can not normally buy in supermarkets. For a person who loves to cook like me, a market is like paradise.

Matsudo Nambu Market is not a very huge market. It is very lovely and well-arranged market located in the center of a residential area in Matsudo City. You can recognize it from far away due to its warm yellow and brown color. You will be surprised by the freshness of the food here, and the price is reasonable too. And also, you will feel really welcomed here by the hospitality of the shop owners.

After a round seeing the market, I have come up with many Vietnamese dishes. I suggest you should come here on early morning. And if we accidentally meet each other, don't hesitate to say hello.

Matsudo City International Portal 検索

気軽に連絡してください! Please contact us anytime!
✉ mccir@city.matsudo.chiba.jp (English・Tiếng Việt・日本語=OK!)
☎ 文化観光国際課 ☎ 366-7327