

● 市民交流会館がオープンします ……	2
● ロコモティブシンドロームを予防しよう…	3
● 特定保健指導「お腹すっきりコース」 ……	4
● 夏休みのイベント ……	6・7
● 歯科健康診査を受けよう ……	9

発行／松戸市 編集／広報広聴課  
〒271-8588 松戸市根本387-5  
☎047-366-1111(代表) FAX 047-363-3200  
URL <http://www.city.matsudo.chiba.jp/>



～みんなであげる夢花火～

# 松戸 花火大会 イン2016

## 光と音と あなたの笑顔

一万発の華が咲きます。  
調和のとれた光・色彩・音の競演を  
心と体いっぱい感じて、  
みんなで笑顔を咲かせましょう。



平成27年度松戸市小中学校  
観光絵画展 松戸市長賞  
「はなびたいかい」  
中部小学校2年・山田瑛介さん

# 8月6日(土)

(荒天・強風等の場合は8月7日(日)に順延)

## 19時15分～20時20分

会場 江戸川河川敷  
(市立図書館本館先)

開催の場合は  
当日15時に煙火を  
江戸川河川敷で  
打ち上げます

当日の開催案内

# ☎0180-99-1480

☎松戸花火大会実行委員会事務局  
(文化観光国際課内) ☎366-7327

URL <http://www.matsudo-kankou.jp/>

### プログラム

- 19時15分 点火式
- 第1章 す 素敵な夏の思い出
- 19時30分 第2章 ま 松戸の夜空に浮かぶファンタジー
- 19時45分 第3章 い 勢いよく舞い上がる夢花火
- 20時00分 第4章 る 瑠璃の空が奏でる光のフェスティバル
- 20時20分 終了

### 当日、会場付近は交通規制を行います



※会場案内図の詳細は、8月3日(水)に新聞折り込み予定のプログラムまたは市ホームページをご覧ください。

- 事前の場所取りは前日の14時までできません
- 当日はかなりの人出が予想されますので、けがや迷子にご注意ください
- ごみは会場内の所定の場所に分別して捨ててください ● 公共交通機関をご利用ください
- 小型無人飛行機(ドローン等)は、事故等のおそれがあるため、持ち込みおよび飛行はおやめください

### ルールを守って楽しい花火

ご家庭で花火をする場合は、けがや火災に注意して、使用方法を守って遊ばしましょう。  
☎消防局予防課 ☎363-1114

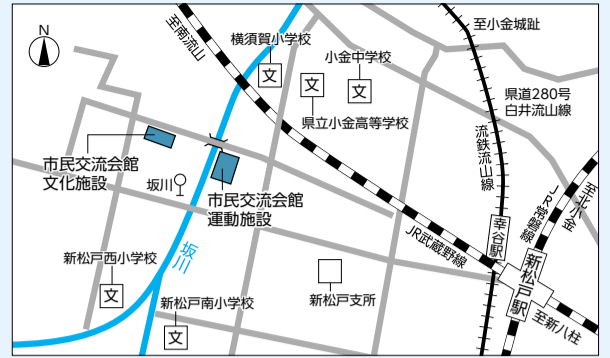
- 花火に書かれた遊び方を必ず守る
- 花火を人や家に向けない
- 花火の筒先に顔や手を出したり、のぞき込んだりしない
- 手持ちの筒型花火は持つ位置に注意する
- 正しい位置に点火する
- たくさんの花火を持って火をつけない
- 燃えやすいものがある場所で遊ばない
- 風の強いときは遊ばない
- 水の入ったバケツを用意する
- 大人と一緒に遊ぶ
- 花火をほぐさない

8月1日(月)は固定資産税・都市計画税(償却資産を含む)第2期の納期限です。☎収納課 ☎366-7325





〔文化施設〕



市民交流会館では、6つの機能を使って、誰でも無償で参加のできる会館祭りや季節ごとのイベント（ビニールプール水遊び・ハロウィン）、防災イベント（かまどベンチを使った炊き出し）、スポーツイベントなどを通し、新たな市民交流を創出していきます。小さなお子さんから高齢者の人まで、誰でも気軽にお立ち寄りいただき、余暇をお楽しみください。

- ①施設見学会および
  - ②オープニングセレモニー開催
- 施設見学会7月24日(日)～29日(金)9時～17時  
オープニングセレモニー8月1日(月)11時から  
※申込不要。

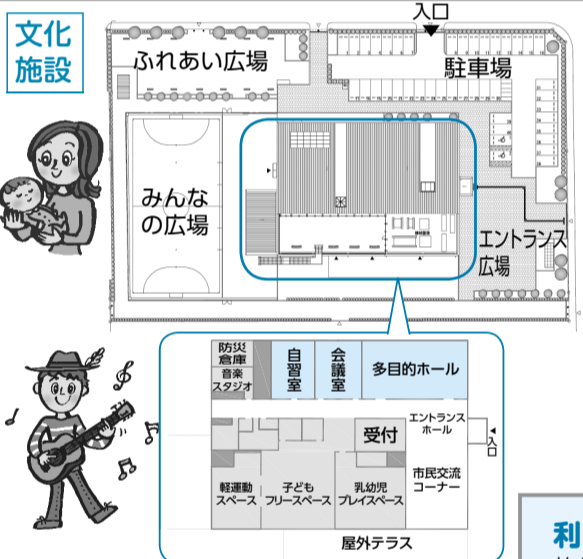
8月1日(月)

# 松戸市市民交流会館がオープンします

☎同会館 349-6530、  
市民自治課 366-7318  
※7月は平日の9時～17時。  
※詳細は市ホームページをご覧ください。

## 6つの機能を持った新しい複合型の施設です

- ①防災（防災倉庫・かまどベンチ等を常備し、災害時の避難場所として機能します）
- ②市民の活動拠点（市民活動情報の発信、市民活動の支援を行います）
- ③憩いの場所（憩いのスペースとして市民交流コーナーを常設、ゆっくり会話が楽しめます）
- ④子どもを育む（体を動かす軽運動スペース、音楽スタジオで気兼ねなく練習ができます）
- ⑤学びの場所（予習、復習も自習室で能率アップ、各種教養講座を実施します）
- ⑥スポーツを楽しむ（運動場、体育館、バスケットボールコートなどでスポーツが楽しめます）



### 施設情報

所在地〈文化施設〉新松戸7の192の1他、〈運動施設〉新松戸5の179の1他  
開館時間屋内施設9時～21時、屋外施設9時～17時（6～8月は18時まで）  
休館日毎月第4月曜日（祝・休日の場合は翌日休館）、年末年始（12月29日～1月3日）  
駐車場74台（文化施設42台、運動施設32台）  
アクセス  
・新松戸駅から徒歩約25分  
・新松戸駅（のりば1）から新京成バス新松戸七丁目行き「坂川」下車徒歩約5分

### 文化施設使用料（高校生以下は無料）

施設	定員	単位	金額	
			9時～17時	17時～21時
多目的ホール	108人	1時間	700円	910円
会議室	24人	1時間	270円	370円
音楽スタジオ	10人	1時間	220円	300円

※備品を使用する場合、別途使用料がかかります。

### 運動施設使用料（高校生以下は無料）

施設	単位		金額	
	区分	時間	9時～17時	17時～21時
屋内運動場	団体使用	2時間	2,800円	4,210円
	個人使用	1人2時間	210円	
屋外運動場	団体使用	2時間	4,320円	—
	個人使用	1人2時間	210円	—

※多目的ホール・会議室・運動場を半面単位で使用する場合は金額は半額です。

### 利用者登録

施設の利用（有料施設）には、事前に利用者登録が必要です。（高校生以下で無料使用する場合を含みます。）  
日時7月19日(火)9時から 会場同会館 持ち物身分証明書  
※既に松戸市公共施設インターネット予約システムに登録済みの場合、新規の登録は必要ありません。  
※中学生以下の人の登録は保護者の同伴が必要。  
※利用者登録は混雑が予想されますので、インターネット予約システムによる仮の登録を済ませた上でお願いします。

### インターネット予約開始日

施設	区分	8月～10月	11月以降
		使用分	使用分
文化施設	多目的ホール	7/25(月)から	使用の3カ月前の月の1日から抽選申込
	会議室	随時予約	
運動施設	屋内	7/25(月)から	使用の3カ月前の月の1日から抽選申込
	屋外	随時予約	

注…高校生以下の利用に限り、使用の3カ月前の月の1日から抽選申込可能



## 松戸市公設地方卸売市場北部市場は平成29年3月31日をもって終了します

☎消費生活課 366-7329

昭和44年に開設した同市場（ハケ崎）は、耐震診断の結果、耐震性が低く安全性に問題があることが判明しました。それを踏まえて、市場関係者で協議した結果、施設の老朽化および同市場を取り巻く環境の変化等により、同市場の存続は困難との合意に至り、平成29年3月31日をもって終了することとしました。  
今後は、北部市場の卸売業者（東京シティ青果株式会社千葉支社）が柏市公設総合地方卸売市場に入場して営業を継続する予定であるため、北部市場の卸売業務については、柏市場や松戸南部市場等で代替されます。



# ロコモティブシンドロームを予防しよう!

関健康推進課 ☎366-7486

## ロコチェックをしてみませんか?

まつど健康マイレージ付与対象イベント



日時7月25日(月)～29日(金)  
10時～12時、13時～15時  
※9月下旬にも実施します。  
会場市役所1階連絡通路  
※マイル付与は期間中1回。

## ●ロコモティブシンドロームとは

略して「ロコモ」ともいわれ、筋肉・骨・関節・軟骨・椎間板といった運動器の障害を起こすことで、「立つ」「歩く」といった日常生活の動作に支障をきたしている状態のことです。  
足腰が痛くて、動くのがおっくうになる前に、普段の生活の中に簡単な運動を取り入れて、元気でいきいきした生活をしましょう。

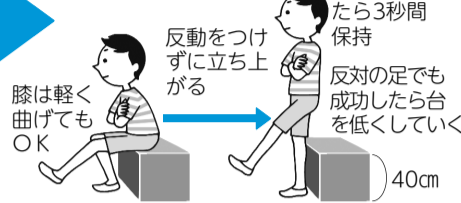
## ロコチェックのながれ

7つのロコチェックをします 1つでもチェックが入るとロコモの可能性がります

- 片脚立ちで靴下がはけない
  - 家の中でつまずいたりすべったりする
  - 階段をのぼるのに手すりが必要
  - 家のやや重い仕事(掃除機の使用など)が困難
  - 2kg程度(1Lの牛乳パック2本程度)の荷物を持ち帰るのが困難
  - 15分くらい続けて歩くことができない
  - 横断歩道を青信号で渡りきれない
- ※チェックするときは、無理をしてけがをしないように注意して行いましょう。

## 立ち上がりテストを実施します

立ち上がりテストの方法



チェックがなかったら

チェックがあったら

パートナー講座(出前)の「ロコモ予防 元気な未来へ自己投資」でもロコチェックや予防のための簡単なトレーニング方法等を説明しています。  
関健康推進課 ☎366-7486

リーフレットを使ってワンポイントアドバイスをします



## 緊急情報がメールで届きます

### 安全安心メール

## 配信内容を追加しました

関環境政策課 ☎366-7089

市では緊急性の高い重要情報をお知らせする「安全安心メール」を配信しています。

これまでの配信内容(「犯罪」「交通安全」「不審者情報」「防災」「災害」「大気環境情報」)に加えて、新たに「生物」の情報配信ができるようになりました。人や動植物に危害をもたらすアライグマなどの生物が市内で確認された場合に配信します。

この機会にぜひご登録ください。  
※既に登録済みの人は、マイページ内の「登録情報変更」から配信内容に「生物」を追加してください。



安全安心メール登録ページ

## 上級救命講習会 要申込

### 応急手当の基本から応用まで

7月27日(水)8時30分～17時

会場小金消防署3階会議室

内容心肺蘇生法(小児含む)、止血法、AED

の使用法、搬送法、傷病者管理法

対象市内在住・在勤・在学の中学生以上で

過去に普通救命講習を受講した人

定員先着40人

費用無料



※修了者には、上級救命講習修了証を交付します。

関7月19日(火)・20日(水)各9時～16時の間に、電話で消防局救急課 ☎363-1145へ

## 講演会とワークショップ

### ボランティアデビューのきっかけ、つかみませんか

～地域があなたの力を求めています～

8月2日(火)13時20分～16時20分(13時10分開場) 会場市民劇場 講師東京ボランティア・市民活動センターアドバイザー・安藤雄太氏 定員先着50人 費用無料

関当日会場

関市民自治課 ☎366-7062

## 協働のまちづくり基金

### いまある自動販売機をチャリティー自動販売機にしませんか

気軽に社会貢献活動ができます。

市と相談して寄附額や寄附割合(売り上げの何%)等を決めるだけで、チャリティー自動販売機になります。特別な作業は不要で、チャリティー自販機のステッカーを貼ることができます。

定期的(原則年2回)にいただいた寄附金は、「協働のまちづくり基金」に積み立てられ、地域で活動する市民活動団体への助成金に充てられます。

関市民自治課 ☎366-7062



## 安心してボランティア活動を! 高齢者の元気応援ほけん

～松戸市高齢者ボランティア活動補償制度～

関介護制度改革課 ☎366-4101

保険料なし 事前登録なし

市では、高齢者をサポートするためのボランティア活動を安心して行うことができるように、活動中の万が一のけがや事故に備えるための保険を導入しました。保険料の支払いや事前の登録は不要です。

ボランティア活動中に事故が発生した場合には、概ね30日以内に介護制度改革課または事業担当課へご連絡ください。事故の状況や活動内容を審査し、補償の対象となる活動・事故であると認められた場合には、保険が適用となります。

※補償の内容の詳細は、市ホームページをご覧ください。

### 対象となる活動

高齢者のための介護予防や日常生活支援活動で、**自主的に、無報酬**(実費程度の場合も含む)で、**継続的・計画的**に行う、**公益性**のある活動、および市が行うこれに類する活動 例:高齢者の健康をサポートするスポーツ教室、文化活動教室、外出時の支援等

### 対象となる人

- 活動団体  
ボランティア活動を行う自主的に組織された市内の団体
- 指導者等  
ボランティア活動の計画立案・運営の指導をする人
- 活動参加者  
ボランティア活動に参加する人(サポートされる人を含む)

### 補償の内容

#### 賠償責任の補償

他人にけがを負わせた・他人の物を壊した等の場合に、法律上の賠償責任が補償されます(免責金額5,000円)

補償区分	保険金額(限度額)
身体賠償	1人6,000万円、1事故2億円
財物賠償	1事故100万円
受託物賠償	1事故100万円

#### けがの補償

対象となる人が死亡・負傷した場合に補償されます

補償区分	保険金額(限度額)
死亡補償金	1人200万円
後遺障害補償金	1人6万～200万円
入院補償金	1人(1日)3,000円
通院補償金	1人(1日)2,000円







## 暮らしの芸術都市 パラダイスエア・ショートステイ・プログラム

市は国内外の芸術家の滞在・制作活動を支援しています。



**ミーガン・ランズ(カナダ)**  
漫画家  
滞在予定 8月7日(日)~14日(日)

松戸での体験を描いた日記スタイルの漫画を制作します。松戸で皆さんにお会いできることをとても楽しみにしています。



**マルタ・ポアン(スペイン)**  
ジュエリー作家  
滞在予定 8月14日(日)~23日(火)

アクセサリを実際に身に付け、見る側が受け取るメッセージや私たちがアクセサリを使う理由など、「飾り」について、いっしょに考えるワークショップを開催します。



URL <http://paradiseair.info/>  
問(一社)PAIR ☎364-8832、文化観光国際課 ☎366-7327

## 平成28年度『私が好きな松戸の景観スポット』 写真とコメントを募集

皆さんの身近にお気に入りの場所・大事にしたい場所・とても気持ちが安らぐ場所などはありませんか? そんな場所の写真にコメントを添えてご紹介ください。

☎11月1日(火)~30日(水)の間に、郵送またはEメールに住所・氏名・電話番号・撮影場所と選んだ理由(最大100字程度)を記入して、〒271-8588松戸市役所 都市計画課景観・指導班 ☎mctoshikeikaku@city.matsudo.chiba.jp (☎366-7372) へ

※写真は1人5点まで(プリントはA4サイズまで、Eメール申し込みの場合デジタルデータは1通につき5メガバイトまで)。

※応募作品はお返しできません。

※応募作品は市の関係施設やイベントでの展示・ホームページによる紹介などを予定しています。



平成27年度応募作品  
「坂川かもの親子」 張本崇介さん

## 体験型オーナー農園で野菜を 作りませんか? 要申込

小松菜などの野菜の生育について、種まきから収穫まで、農家の指導を受けながら農作業が体験できます。



種まき=9月17日(土)・18日(日) 間引き等(予定)=10月15日(土)・16日(日) 収穫(予定)=11月5日(土)・6日(日)各午後2時間程度 農園所在地 紙敷(東松戸駅下車) 費用1,500円(1区画・1.5㎡) 募集区画20区画(申込多数の場合1人1区画で先着順) ※間引き等以降の日程は、作物の生育状況により変更になる場合があります。

☎7月29日(金)〔消印有効〕までに、はがきに住所・氏名(ふりがな)・希望区画数・希望種まき日・昼間連絡のとれる電話番号を記入して、〒271-8588松戸市役所農政課内 松戸市都市農業振興協議会「体験型オーナー農園」係 (☎366-7328) へ

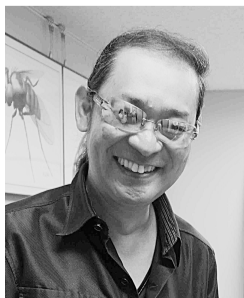
## 講演会

要申込

### 「生物多様性・特定外来生物」

多種多様な生物が、互いにつながりをもって存在することを生物多様性といいます。講演会では、生物多様性と生物多様性に危機を及ぼしている特定外来生物などについて講演します。

日時8月8日(月)14時から 会場議会棟3階特別委員会室 講師国立環境研究所生物・生態系環境研究センター生態リスク評価・対策研究室室長・五箇公一氏 対象市内在住の人 定員先着50人 費用無料  
☎8月3日(水)までに、電話で環境政策課 ☎366-7089へ



五箇公一氏

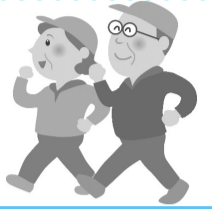
## 特定保健指導

# 「お腹すっきりコース」で もっと元気、ずっと健康に!

6カ月で  
改善!

要申込

特定健康診査の結果、おなか周りや体重が増え、検査値が少しずつ高めになっていませんか。生活習慣病の兆候が始めた人は、特定保健指導「お腹すっきりコース」を受けて改善に取り組みましょう。



### コースの流れ

<b>初回 面接</b>	<ul style="list-style-type: none"> <li>健診結果の確認や生活習慣を点検します</li> <li>実践できる目標や行動計画を立てます (市の保健師、管理栄養士が担当します)</li> </ul>
<b>実践</b>	<ul style="list-style-type: none"> <li>計画の実行に取り組みます</li> <li>食事改善や運動の体験コースにも参加できます</li> <li>※生活習慣病の危険因子が多い人には、電話や面接での指導もあります</li> </ul>
<b>6カ月後評価</b>	<ul style="list-style-type: none"> <li>健康状態や生活習慣の改善状況を確認します</li> </ul>

対象松戸市国民健康保険加入者で利用券(黄色)が届いている人  
※服薬中の人を除く。

費用無料

☎電話で国民健康保険課健診班 ☎366-1121へ

## 21世紀の森と広場イベント

### 「松戸モリヒロフェスタ」開催 要申込

「松戸モリヒロフェスタ」は、21世紀の森と広場の広大な自然を舞台に、市の魅力を発信するイベントです。

コンセプトは「松戸には旨いものあり、子育てにやさしい環境あり、豊かな自然あり」。公園内にラーメンフェスタ@松戸、マルシェ、イベントステージ等が登場する大型イベントです。



飲食ブースイメージ

開催日10月8日(土)・9日(日)・10日(月)〔荒天中止〕

### ①ボランティアスタッフ募集

内容会場運営、参加者誘導、飲食ブースの清掃等(1日からの参加も可能)  
参加者特典出店ブースのラーメン(1杯/日)の賄い、松戸モリヒロフェスタユニフォームをプレゼント

### ②松戸集まるしえ出店者を募集

出店基準市内で飲食店、野菜・花・雑貨等の販売、キッチンカーを営業している事業者 ※なまもの、その他傷みやすい食材を用いる店舗は出店不可。 出店数50店舗程度 出店費用キッチンカー出店者6,000円(1日あたり)・15,000円(3日間連続出店者)、飲食物・物販・その他出店者4,000円(1日あたり)、10,000円(3日間連続出店者)

共通☎①②21世紀の森と広場ホームページに掲載された募集要項を確認して申請してください(②のみ申込期限8月19日(金)必着)

☎同広場パークセンター ☎345-8900

## 手賀沼流域フォーラム学習会 要申込

### 「手賀沼・江戸川をもっと知ろう」

7月27日(水)9時30分~12時 会場まつど市民活動サポートセンター 内容楽しい実験などから川や沼のことを分かりやすく学びます 講師千葉県環境学習アドバイザー・瀧和夫氏 対象小学校高学年以上 定員先着25人 費用無料

☎電話またはFAXに氏名(ふりがな)・年齢(学年)・住所・電話番号・手賀沼学習会参加希望と記入して、環境保全課 ☎366-7337、FAX 366-1325へ



瀧和夫氏



# 掲 示 板

市等からのお知らせをお伝えするコーナーです。**協働**マークは協働事業です。  
 日…日時、日程 会…会場 内…内容 講…講師 対…対象 定…定員 持…持ち物  
 費…費用 (記載のないものは無料) 申…申し込み先 問…問い合わせ先

## お知らせ

### 大規模小売店舗の新設届出の縦覧と意見書の提出

大規模小売店舗立地法に基づき提出された届出内容の概要を縦覧することができます。また、店舗周辺地域の生活環境保持のため配慮すべきことについて意見がある人は、千葉県商工労働部経営支援課に意見書を提出できます。**対象店舗**(仮称)松戸五香店舗計画 **縦覧および意見書提出期限**10月3日(月) **縦覧場所**商工振興課 **問**同課 ☎ 711-6377

### 情報公開制度の実施状況

昨年度の公文書開示等処理件数は241件でした(開示40件、一部開示175件、非開示8件、文書不存在5件、取り下げ13件)。行政資料センターでは、公文書の開示請求、審議会等議事録や行政資料の閲覧、有償刊行物の購入などができます。**問**総務課情報公開担当室 ☎ 366-7107

### 反核平和の火リレー(ランナー募集)

7月26日(火)8時~14時頃 **会**市内 **問**電話で同リレー松戸地区実行委員会・飯沼 ☎ 365-0077

### 中小企業退職金共済制度の新規加入や掛金月額を増額する場合、掛金の一部を国が助成します

市でも共済掛金の一部を助成する制度があります。**問**(独法)勤労者退職金共済機構中小企業退職金共済事業本部 ☎ 03-6907-1234、商工振興課 ☎ 711-6377

### 「地域の誇り」表現コンテスト

郷土への思いやふるさとの思い出(体験)など、ふるさと千葉に対する愛着や誇りをテーマにした作文を募集します。**規格**400字詰め原稿用紙(縦書)2枚以上5枚以内 **対**県内在住・在学の小・中学生 **申**原則として学校へ提出。学校で取りまとめを行っていない場合は12月

2日(金)(消印有効)までに〒260-8667県政策企画課(住所記載不要)へ郵送。**問**同課 ☎ 043-223-2447

### わが家の犬・猫写真コンクール作品募集

優秀作品は9月に行われる動物愛護週間イベント会場に展示します。なお、優秀作品のうち何点かは協会機関紙に掲載します。**募集作品**飼育している犬・猫の写真(L判)3枚までと、適正な飼育についてのコメント(400字以内) **対**県内在住の人 **申**8月20日(出)必着までに、封書で全ての応募作品の裏面に住所・氏名・電話番号を記載して、〒260-0001千葉市中央区都町463の3(公財)千葉県動物保護管理協会(☎043-214-7814)へ

### 臨時教職員候補者(講師)の登録会のお知らせ

東葛飾教育事務所管内(松戸・柏・野田・流山・我孫子・鎌ヶ谷の各市)の小・中学校に勤務を希望する講師の登録会を行います。**日**8月9日(火)9時30分から(9時から受け付け) **会**東葛飾合同庁舎6階第1会議室(松戸駅下車) ※応募用件等は県ホームページ <http://www.pref.chiba.lg.jp/kyouiku/kj-toukatsu/index.html> **問**千葉県教育庁東葛飾教育事務所管理課 ☎ 361-2124

### 千葉県統計グラフコンクール作品募集

**課題**自由 **規格**B2判またはパソコンで作成した統計グラフ **対**小学生以上の人 **問**千葉県総合企画部統計課企画情報班 ☎ 043-223-2213、総務課統計担当 ☎ 366-8056

### 新規小規模保育施設が開所します

**施設名**ひなた保育園 **開所予定日**8月1日(月) **保育時間**月~土曜日7時~19時 **所在地**下矢切75の1矢切ビル1階 **年齢資格**1~2歳(平成28年4月1日現在の年齢) **定**1歳児6人、2歳児6人 **問**幼児保育課入所入園担当室 ☎ 366-7351

## 松戸健康福祉センター(松戸保健所)各種無料相談

相談名(原則予約制)	日時	予約・問い合わせ
不妊相談	電話(予約不要)	8/9(火) 9:00~11:30
	来所(要予約)	8/9(火) 13:30~15:00
思春期相談	8/23(火) 13:30~15:30	☎361-2138
精神保健福祉相談	8/2(火)・29(月) 14:00~16:00	
酒害相談	8/18(木) 14:00~16:30	
エイズ検査	即日検査	8/2(火)・16(火) 13:30~14:00
	夜間検査	8/16(火) 17:30~19:00
	※検査は匿名・無料 ※梅毒、クラミジア、B型・C型肝炎の検査も可	
DV相談	電話(予約不要)	月~金曜日 9:00~17:00
	来所	原則金曜日 9:00~17:00
障がい者差別相談	電話(予約不要)	月・火・木・金曜日
	来所(要予約)	9:00~17:00

### 市ホームページ内の国際交流ページをリニューアルしました!

**問**文化観光国際課 ☎ 366-7327

市ホームページの中に「松戸市インターナショナル・ポータル」を立ち上げました!インターナショナル・ポータルは、バイリンガルのウェブページであり、英語と日本語の両方で市民と観光客向けの幅広い情報を提供しています。松戸市と世界のつながりを是非一度ご覧になってください。  
<http://www.city.matsudo.chiba.jp/profile/InternationalPortal/index.html>

### Visit Matsudo City's new international webpage!

We have recently launched the 'Matsudo City International Portal'! The International Portal is a bilingual webpage within the City's official website, providing extensive information in English and Japanese for both residents and visitors. Scroll down and follow the links to see how the city is exploring ways of having a conversation with the wider world.



## 会議

### 第8次松戸市男女共同参画推進協議会

**日**7月26日(火)17時から **会**ゆうまつど **傍聴定員**先着8人(開会30分前から受け付け) **問**男女共同参画課 ☎ 364-8778

### 国民健康保険運営協議会

**日**7月28日(木)13時30分から **会**市役所新館7階大会議室 **傍聴定員**先着5人程度(開会30分前まで国民健康保険課窓口で受け付け) **問**同課企画調整班 ☎ 366-7307

### 教育委員会会議

**日**7月28日(木)14時から(予定) **会**京

葉ガスF松戸ビル5階会議室(開会30分前から受け付け) ※7月14日(木)に開催する教育委員会会議においてこの会議の日程が確定します。終了後、市ホームページに掲載しますので、ご確認ください。**問**教育企画課 ☎ 366-7455

### 松戸市地域自立支援協議会

**日**8月4日(木)14時~16時 **会**市役所新館7階大会議室 **傍聴定員**先着5人(開会15分前から会場で受け付け) **問**障害福祉課 ☎ 366-7348



## 講座・講演・催し

### 労働セミナー「企業労務のリスク管理セミナー」

**日**8月4日(木)14時~17時 **会**勤労会館 **講**社会保険労務士・井口政幸氏 **対**市内企業経営者、人事・労務担当者等 **定**先着30人 **問**電話またはEメールで商工振興課労政担当 ☎ 711-6377、[mcsyoukou@city.matsudo.chiba.jp](mailto:mcsyoukou@city.matsudo.chiba.jp)へ

テーマ	時間	内容
第1部 企業労務におけるリスクとは	14:00~15:10	・労務管理の基本 ・企業労務におけるリスク~企業にはこんなリスクが存在します~ ・人間関係によるトラブル ・残業代未払い請求・パワハラ、セクハラ問題・作業事故、長時間労働、メンタルヘルス不調 等
第2部 トラブルへの対応策とリスク予防の労務管理	15:20~16:30	・就業規則等の規程類文書化と従業員への周知徹底 ・業務配分管理と労働時間管理 ・従業員の健康管理 等
第3部 企業労務のリスク管理に関する個別相談	16:40~17:00	・事業者が抱える企業労務リスク管理の悩みに答えます

### 日舞クラブ発表会「ゆかたざらい」

**日**8月7日(日)12時~16時 **会**小金原市民センター **問**小金原老人福祉センター ☎ 344-8270

### 地域福祉サマーセミナー

**日**8月5日(金)13時30分~16時 **会**市民会館 **内**①基調講演「少子化の現状と課題」②シンポジウム「地域の支え合いによる居場所づくり」 **講**①厚生労働省雇用均等・児童家庭局少子化総合対策室長・野村知司氏②認知症カフェおれんじ・あい代表・斉藤愛子氏、こがねはら子ども食堂代表・高橋亮氏他 **対**市民および福祉関係者 **定**先着1,200人 ※手話通訳・要約筆記あり。 **問**松戸市社会福祉協議会 ☎ 368-0503

### はなみずき子ども園子育てセミナー

**日**7月23日(土)10時~12時 **会**同園(新京成常盤平駅下車) **内**子育て相談(ベテラン保育士に個別相談できます)、夏まつり同時開催 **問**同園 ☎ 383-8731

### 動物ふれあい広場開催

ひと懐こい犬やかわいい猫たちと触れ合ってみませんか? **日**①7月23日(土)②8月27日(土)③12月3日(土)④平成29年3月4日(土)各10時~12時 **会**動物愛護センター東葛飾支所(柏市高柳) **問**

同支所近隣在住の小学生・園児(保護者同伴) ※動物アレルギーの人はご相談ください。 **定**先着20人 **問**電話で同支所 ☎ 04-7191-0050

### セブン-イレブン・ジャパン中高年齢者仕事説明会

市と見守り協定を結び、高齢者の見守りや雇用促進等を推進するセブン-イレブン・ジャパンが、同店で行うお届けサービスなどの仕事説明会を開きます。 **日**①7月20日(火)10時~12時②9月20日(火)14時~16時 **会**①常盤平老人福祉センター②総合福祉会館 **対**65歳以上の人(60歳定年後の人も可能) **定**先着30人 **問**電話で高齢者支援課 ☎ 366-7346

### 保育士体験サマースクール(全4回)

**日**8月22日(月)10時~11時30分・23日(火)9時30分~12時・24日(水)9時30分~15時30分・25日(木)9時30分~11時30分 **会**野菊野保育園 **対**市内在住・在学の高校生 **定**先着6人程度 **日**7月29日(金)までに、電話で同園 ☎ 365-8385



## 松戸まつり 要申込 戦国絵巻甲冑行列

参加者募集

**10月1日(土)屋頂予定**  
**対象**6歳以上の人 **定員**20人(抽選) **費用**1,000円(小学生以下500円)  
**日**8月8日(月)必着までに、往復はがき(1枚2人まで)に住所・氏名・年齢・電話番号を記入して、〒271-8588松戸市観光協会事務局(文化観光国際課内)「甲冑行列参加希望」担当へ  
**問**松戸手作り甲冑愛好会事務局・知久 ☎ 080-5438-4039  
 ※8月21日(日)に行う事前説明会に必ず出席してください。



# 入園無料 夏休み自然発見! ドンちゃん・グリちゃんの自然展2016

ドンちゃん・グリちゃんの 期間7月29日(金)～8月21日(日)10時～16時  
(休館日毎週月曜日)

## 自然展

会場21世紀の森と広場パークセンター  
園同センター ☎345-8900

今年の自然展は『そら・もり・みずの仲間たち』がテーマです。生きものの観察会や体験講座、工作など公園の中で自然を丸ごと楽しめる企画が盛りだくさん。夏休みの自由研究のヒント探しや家族の思い出づくりに、豊かな自然の中で遊んでみませんか。



草笛コンサートの様子

### 展示

21世紀の森と広場シンボルキャラクター  
ドンちゃん・グリちゃん

- 公園のいきものカブトムシやバッタ、カマキリ、ヤゴ、カメに会いに来てね!
  - ザリガニつりコーナーザリガニつりを体験しよう!
  - 公園をたんけんしよう園内のチェックポイントをまわり、自然について考えよう
  - 見てさわってかいてみよう植物を触ったり、匂いをかいだり、顕微鏡や虫めがねで昆虫を観察してみよう
  - セみのぬけがらセみのぬけがらを集めてみよう。どんな種類がいるのかな?
  - 公園で見られる鳥たち公園で見られる鳥について紹介するよ
  - 森のジオラマ公園の森とそこに暮らす生きものの様子を再現するよ
- ※土・日曜日には、自然解説員による展示解説があります。

### 催し物 要申込

No	催し物	日程	定員(先着)
①	夏の自然わくわく探検★	7/30(土) 13:00～15:00	なし
②	木ともだちになろう!子ども樹木博士★	7/31(日) 9:30～11:30	25人
③	夜のいきもの観察会●	7/31(日) 18:00～20:00	30人
④	竹ぼっくり・水鉄砲を作ってあそぼう◆	8/ 4(木) 13:30～15:00	60人
⑤	夏のトンボ観察会●	8/ 6(土) 10:00～12:00	15人
⑥	夏休み鳴く虫の教室	8/ 7(日) 13:30～15:00	40人
⑦	夜のいきもの観察会●	8/ 9(火) 18:00～20:00	30人
⑧	森のめぐみで工作	8/11(木) 10:00～11:30	20人
⑨	草笛づくりと草笛コンサート	8/14(日) 13:30～15:00	30人
⑩	夜の昆虫観察会～光に集まる虫を見てみよう～★	8/16(火) 19:00～20:30	40人
⑪	アイの葉でたたき染めをしよう	8/19(金) 13:00～、14:00～、15:00～	各回 12人
⑫	夕暮れを五感で楽しむネイチャーゲーム★	8/20(土) 16:00～18:00	30人
⑬	ひょうたんの笛づくり	8/21(日) 13:00～、14:00～、15:00～	各回 20人

★:雨天中止  
◆:荒天中止  
●:雨天の場合内容を変更して実施  
費用無料、⑧200円⑩150円⑪300円  
☎電話で同センター ☎345-8900へ(①④⑬は当日会場で申し込み)  
対象③⑦⑩⑫どなたでも(小学生以下は保護者同伴)、①④⑤どなたでも(小学3年生以下は保護者同伴)、②⑥⑧⑨⑪小学生、⑬どなたでも

### 体験講座 要申込

No	講座名	日程
①	くものすの標本づくり	7/30(土)
②	カブトムシずもう	7/31(日)
③	木に親しむクラフト	8/ 6(土)
④	だんごむしの迷路づくり	8/ 7(日)
⑤	トンボつりにちょうせん	8/11(木)
⑥	クイズ鳥博士	8/13(土)
⑦	せみのぬけがら調査	8/14(日)
⑧	葉っぱで昆虫をつくろう	8/20(土)
⑨	水中の生きものを観察しよう	8/21(日)

時間各10時から、13時30分から 対象4歳～小学生 定員各先着20人 ※④のみ10人(小学3年生以下は保護者同伴)  
☎各講座当日9時から会場で

## 夏休み! あそんで! まなんで! 森のこども館



ミニプールや葉っぱビンゴゲーム、ザリガニ釣り、木の実を使った工作体験もできます。夏休みの宿題もできちゃうかも。お弁当を食べるスペースもあります。

日時7月30日(土)・31日(日)、8月6日(土)・7日(日)・27日(土)・28日(日)各10時～16時  
会場森のこども館(21世紀の森と広場内森の工芸館)  
対象18歳までの人(未就学児は保護者同伴)  
☎野菊野こども館 ☎331-1144(火～日曜日13時～17時)、090-5413-1102(当日のみ)



## ★ ★ ★ プラネタリウム イベント ★ ★ ★

☎市民会館 ☎368-1237  
共通会場同館 プラネタリウム室 (NAOKO SPACE PLANETARIUM)

### 星空観望会 要申込

8月13日(土)18時30分～20時30分 内容星空案内と天体望遠鏡での観望(雨天曇天時はプラネタリウムのみ) 定員先着80人(中学生以下は保護者同伴) 費用無料  
☎電話で同館 ☎368-1237へ



### 夏の天文教室「山崎直子宇宙飛行士と学ぶ宇宙のしくみ」 要申込

8月30日(火)14時30分～16時 内容山崎直子宇宙飛行士のお話や質問コーナー、ワークショップなど ※講演会終了後にプラネタリウムを観覧。対象市内在住の小学生とその保護者 定員75人(抽選、保護者1人につき子ども2人まで) 費用無料  
☎8月5日(金)までに、Eメールに子どもと保護者の氏名(ふりがな)・学年・電話番号・住所・メールアドレスを記入して ☎mcshiminkaikan@city.matsudo.chiba.jpへ ※重複応募は無効。

## 協働事業 虫ハカセになろう! 要申込

森と水辺のある公園で虫を見つけて調べてみよう。  
日時7月29日(金)9時30分～12時 会場根木内歴史公園(入り口集合) 対象虫の好きな子どもや大人 持ち物長靴などの丈夫な靴・帽子・タオル・飲み物 費用無料  
☎当日9時から会場で 園根っ子の会・三嶋 ☎080-2331-4228、公園緑地課 ☎366-7380





市立博物館  
館蔵資料展

〒博物館 ☎384-8181

# くらしのなかの着物

今、私たちは、普段着物を着ることはなく、洋服で生活していますが、昔は着物がくらしの中で身近な存在でした。本展示では、普段着、外出着、晴れ着などのさまざまな用途や季節の着物などを44点展示します。

会期7月16日(土)～9月4日(日)

会場企画展示室 時間9時30分～17時(入館は16時30分まで)

※月曜日休館。ただし7月18日(祝)は開館し、翌19日(火)は休館。費用無料

関連企画「はたおり体験」**要申込**

7月23日(土)、8月6日(土)・20日(土)、9月3日(土)各13時10分～16時(所要時間5分程度) 講師同館学芸員・同館友の会サークル「はたくさの会」

対象小学生以上の人 費用無料

申込当日会場



女性の着物 単衣



女性の着物(羽織と長着) 袷 裕



嫁の衣装(振り袖)

## 民族楽器アルパの音色に癒されて

**要申込**

パラグアイを代表する民族楽器「アルパ」の美しい音色を皆さんにお届けします。

日時7月30日(土)1回目11時～11時30分、2回目13時～13時30分

会場戸定が丘歴史公園内松雲亭

曲目コーヒールンバ、コンドルは飛んでいく他

演奏者アルパ奏者・金子綾氏

定員各回先着20人

費用各1,000円(コーヒー付き)

☎電話で松戸探検隊ひみつ堂 ☎(727-7825、月曜日休館)へ



## 伝統文化親子教室

### 夏休みに華道を体験!!

**要申込**

日時①7月30日(土)②8月6日(土)各14時～15時 会場①稔台②八柱各市民センター

対象幼児～高校生(保護者も可) 定員先着30人 費用1回2,000円

☎電話で華道育成会・藤平 ☎090-2909-6159へ



## 夏休み特別企画

**要申込**

### 親子で戸定邸を探検

松戸シティガイドといっしょに、国の重要文化財である徳川家のお屋敷「戸定邸」を探検しよう!

日時8月4日(木)9時30分～12時 会場戸定邸・戸定邸庭園・戸定歴史館 対象小学3～6年生の子と保護者 定員20組40人(抽選) 費用1組700円(入館料他)

☎7月28日(土)〔必着〕までに、往復はがきに参加者氏名・学校名・学年・電話番号を記入して、〒271-0092松戸市松戸1874 松戸探検隊ひみつ堂(☎727-7825、月曜日休館)へ



## なっやすみアートひろば

～夏休み、今年も何かおもしろいこと起こりそう!～

**要申込**

8月21日(日)

10時30分～12時15分、

13時45分～15時30分

会場矢切公民館



イベント名	内容	講師
① チョークアート体験	オイルパステルを使って、クジラを描きます。(材料費 300円)	RSF 認定インストラクター・玉井知子氏
② 君も今日からダンサーだ!	やさしくてカッコいいヒップホップダンスを踊ります。	ダンサー・宮内大氏
③ 作って遊ぼう! 人形劇	スチロール玉にタオルを貼ってカエルを作って、踊りと劇をします。(材料費 300円)	聖徳大学准教授・掃守純一郎氏
④ 描こう! 着よう! Tシャツアート	カラフルわくわくをTシャツに描きます。持ち物無地Tシャツ1枚(材料費 300円)	臨床美術士・村井眞理氏
⑤ 自由に楽しく書道しよう!!	枠にはまらない一人一人の個性を生かした作品を制作します。(材料費 300円)	書道家・細川建翠氏
⑥ 作って遊ぼう! とびっきりおもちゃ	わくわくびっくりの動きを楽しむおもちゃを手作ります。(材料費 200円)	おもちゃコンサルタント・荒牧光子氏
⑦ マイムでマジック	「ひも」「ボール」「かばん」を使ってパントマイムでマジックをします。(材料費 300円)	パントマイム一糸堂・高橋素子氏

対象小学生 ※付き添いの保護者・幼児のための「あそびのコーナー」もあります。

定員各先着20人(④のみ15人)

費用500円 ※別途材料費がかかります。

☎電話でNPO 子どもとまつど ☎344-2272(月・水・金曜日10時～16時)へ

※子どもとまつどホームページ「お申し込みフォーム」からも申し込みます。



子どもとまつどホームページ

## 東松戸ゆいの花公園の講座

**要申込**

共通 会場東松戸ゆいの花公園 マグノリアハウス内

☎電話で同公園管理センター ☎384-4187へ



### ① プリザーブドフラワーのシェルアレンジ

7月28日(土)10時30分～11時30分

講師フルーデリー代表・望前絵美子氏

対象小学生以上 定員先着15人

費用1,900円



### ② 夏休みキッズレッスン ～トイレットペーパーで作るフラワーケーキ～

8月4日(木)10時30分～12時

講師フラワーアレンジメント教室(mahalo) 主宰・比嘉恵氏

対象3歳以上の人(未就学児は保護者同伴)

定員先着12人 費用1,000円





# 夏の青少年教室

青少年会館  
☎344-8556 **要申込**

対象市内在住・在学の人

■8月1日(月)〔必着〕までに、電子申請サービスか、直接窓口(普通はがき持参)または往復はがきに、教室名・住所・氏名(ふりがな)・性別・学校名・学年・電話番号・返信用宛名を記入して、〒270-0035新松戸南2の2 青少年会館へ ※はがき・往復はがきは、1教室につき1枚。 ※④は、直接常盤平児童福祉館でも申し込みできます。



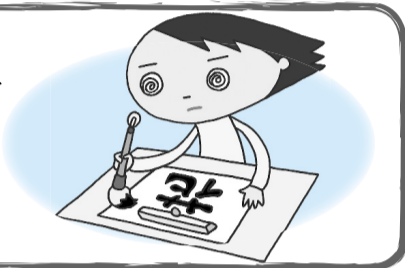
電子申請QRコード

教室名	日時	会場	内容	講師	対象	定員(抽選)	費用
① 挑戦!スポーツチャンバラ [全4回]	8/18(木)~21(日) 11:00~12:30	青少年会館	スポーツチャンバラのルールを学び、エアチューブの剣で打ち合う	全日本スポーツチャンバラ協会・酒井実氏	小学1年~中学生	30人	無料
② 初心者囲碁教室 [全2回]	8/17(水)・24(水) 14:00~16:00	青少年会館	初めて囲碁をする人を対象に「ルールや石の置き方を学び、実際に相手と対戦してみる」まで実践します	囲碁愛好会イゴット	小学3年~6年生	18人	500円
③ ビーズで絵を描こう☆ビーズデコール教室 [全2回]	8/18(木)・19(金) 14:00~16:00	文化ホール	水彩画のイラストの上にビーズやスパンコール等を貼って飾りつけ、作品を完成させます	アトリエマシュマロ・大森幸子氏	小学4年~高校生	15人	500円
④ 常盤平児童福祉館&青少年会館コラボ企画 ハーブの石けんづくり教室	8/19(金) 13:30~15:30	常盤平児童福祉館	花や木などの植物に由来するアロマについて学び、ハーブの石けんを作る	アロマインストラクター・久保田恵子氏	小学1年~中学生	15人	無料
⑤ 初心者ダーツ教室	8/23(水) 10:30~12:00	青少年会館	スポーツとしてのダーツのルールや楽しさを学ぶ	(公社)日本ダーツ協会	小学1年~中学生	20人	無料

## 小中学校書写作品展

市内の小中学生の書写代表作品を展示します。

日時7月27日(水)~31日(日)10時~18時  
会場文化ホール  
☎指導課☎366-7458



## 生涯学習推進課が支援する市民自主企画講座

### たまごの会 パパママ笑顔講座 ~家族で一緒にやってみよう~

**要申込**

9月①8日(水)②15日(水)③22日(水)  
各10時~12時(③は12時30分まで)

会場矢切公民館他

内容①ピラティス②講座「子育てのイライラどうしてる?」

③パパと子どもでピザづくり~ママは女子会~

講師臨床心理士・田口学氏他

対象子育て中の人 (③は家族参加)

定員20人(抽選)

費用600円(材料費)

※一時保育あり(8月24日(水)までに要予約、1歳6カ月~就学前、1回200円)。

■7月24日(日)〔必着〕までに、往復はがきまたは申し込みフォームに講座名・郵便番号・住所・氏名・ふりがな・年齢・性別・電話番号・返信用宛名を記入して、〒271-0092松戸市松戸1307の1 松戸ビルディング4階 生涯学習推進課へ

※一時保育を希望する人は、子どもの氏名・ふりがな・性別・生年月日・食べ物のアレルギーの有無を記入してください。

※定員に満たない場合は7月25日(月)から電話で受け付け。

※申し込みフォームで申し込んだ人には、7月29日(金)までに☒mcsyogaigakusyuu-kouza@city.matsudo.chiba.jp から返信します。上記メールアドレスからのメールが受信可能な設定にしてください。

☎生涯学習推進課☎367-7810



申し込みフォームQRコード

## 8月 児童福祉館・こども館の催し物

### 常盤平児童福祉館☎387-3320

あそぼう会 毎週火曜日16時~16時45分 内容 ペットボトル弓矢をつくろう他 対象主に小学生

わくわくタイム 毎週木曜日10時45分~11時 対象乳幼児と保護者

中高生の広場(TAPS) 毎週土曜日17時~19時 内容 ホラーDVDを見よう他

デイキャンプ 31日(水)10時~14時30分 内容 テント設営・野外ゲーム 会場 さるびあ公園 対象 小学3年生以上 定員 先着30人 ☐8月3日(水)10時から、電話で同館へ

恐怖体験!ホラーハウス 5日(金)10時30分~12時、13時30分~15時 対象 18歳未満 ※実行委員の募集もしています。

### 根本内こども館☎315-2985

ひょうたんの会 9日(水)11時15分~12時 内容 手遊びとお話 対象 乳幼児と保護者

音楽で遊ぼう! 10日(水)10時~11時 内容 リトミックを楽しむ 対象 乳幼児と保護者(要予約)

絵本はじめのいっぽ 26日(金)11時20分~12時 内容 読み聞かせと絵本の紹介 対象 乳幼児と保護者

工作くらぶ 27日(土)13時~16時 内容 花びん

しきコースターを作ろう 対象 小学生以上

パティシエ教室 27日(土)10時~12時 内容 ケーキ作りを楽しむ 対象 小学4年生以上(要予約)

シングルマザーの会 27日(土)13時~14時30分(要予約)

囲碁教室 毎週土曜日 内容 囲碁を学ぼう 対象 小学生以上(要予約)

はあと音楽隊 26日(金)15時~16時 内容 演奏を楽しむ 対象 乳幼児と保護者

おもしろ探検くらぶ 27日(土)15時~16時30分 内容 映画会 対象 小学生以上

### 野菊野こども館☎331-1144

おやこDE広場 12日(金)11時30分~12時 内容 絵本のじかん 対象 乳幼児と保護者

中高生タイム ①13日(土)②27日(土)17時30分~19時30分 内容 ①フリータイム②野菊野塾 対象 中学・高校生

のぎっこひろば 20日(土)10時~12時 内容 野菊野団地夏祭りに参加 対象 乳幼児と保護者・小学生以上・地域の人

森のこども館☎331-1144(21世紀の森と広場内森の工芸館)

※6面をご覧ください。

## 夏休み子どもボランティア体験教室 **要申込**

オリエンテーション		ボランティア体験	
日時	場所	日時	場所
① 7/22(金) 13:30~14:30	松戸市社会福祉協議会(上矢切)	7/27(水) 12:40~15:30	同左
②		8/ 3(水) 10:30~13:30	同左
③ 7/28(木) 13:30~14:30	常盤平中央商店街いきいきサロン	8/ 3(水) 15:00~17:30	
④		8/24(水) 12:30~15:00	常盤平市民センター
⑤ 8/22(月) 9:00~13:30	小金原老人福祉センター	オリエンテーションに続けて実施	

内容 共通 高齢者とのふれあい①お茶の間サロン②③いきいきサロン④ふれあいサロン⑤ちょっといっぴく小金原談話室の準備・開設の手伝い

対象 小学生~18歳の人 ※⑤以外は両日参加が可能なお人。

定員 ①④⑤各先着5人②③各先着2人

費用 無料

☎電話で(社福)松戸市社会福祉協議会 地域福祉推進センター☎362-5963へ



## 聖徳大学短期大学部 松戸子育てカレッジ

講座名	日時	会場(聖徳大学)	内容等
① 子育て広場~おやこで“ゆるりん”	8/5(金)・19(金)・26(金) 10:00~12:00 ※8/26はおやこで“ゆるりん”講座「いっしょにあそぼう」。	10号館3階	内容 安心して過ごせる地域の親子交流の場 対象 2歳までの子と親
② 子育てサポーター講座 <b>要申込</b>	8/5(金) 10:00~11:00	10号館5階	内容 やりとりを楽しもう! 講師 同大学教員 対象 祖父母を含む子育て終了世代

定員 ②のみ先着40人 費用 各100円

☎②のみ電話またはEメールで聖徳大学知財戦略課

☎365-1111(代表)、☒tancoc@seitoku.ac.jpへ

☎子育て支援課☎366-7347



## 不要な入れ歯を回収しています

(社福)松戸市社会福祉協議会では、不要になった入れ歯(金属付き)の回収ボックスを市役所本館1階正面玄関と同協議会市内15地区に設置しています。使われている金属を精製、換金して得た収益金は、(公財)日本ユニセフ協会と同協議会の地域福祉活動に役立てられます。  
 関同協議会 ☎368-0503



## 高齢者・親と子の「よい歯のコンクール」優勝者決定

ハチマル ニイマル  
**8020** 80歳になっても20本以上の歯を!

6月4日に中央保健福祉センターで行われたコンクールには、高齢者37人と親子10組が参加しました。優勝者を紹介します。

高齢者部門



湯元喜美さん(82歳・上矢切在住)

親と子部門



戸塚千咲さん・咲菜さん(岩瀬在住)

## 歯科健康診査を受けよう

要申込

関健康推進課中央保健福祉センター  
 ☎366-7489



歯を失う一番の原因は歯周病です。日本人の成人の8割が歯周病にかかっています。

歯周病菌が体の中に入ると糖尿病や心疾患、脳梗塞、低体重児出産など全身にも影響を与えます。ぜひ市で行っている歯科健康診査をお役立てください。

期間平成29年3月31日まで 内容口腔内診査および相談 対象成人=市に住民登録があり、平成29年3月31日までに年齢が20歳以上になる人 妊婦=市に住民登録があり、妊娠中かつ受診券を持っている人 ※どちらも現在治療中の人は対象外。 持ち物成人=身分証明書 妊婦=受診券 費用無料 申直接電話で下表の委託医療機関へ

### 平成28年度成人・妊婦歯科健康診査委託医療機関一覧表(順不同)

地区	医療機関名	電話番号	医療機関名	電話番号	医療機関名	電話番号	医療機関名	電話番号	医療機関名	電話番号	
松戸	青山デンタルクリニック	367-8151	オズデンタルクリニック	363-0100	嶋崎歯科クリニック	364-6675	平岡歯科医院(松戸西口)	364-6666	南花島歯科診療所	361-5088	
	明石歯科医院	365-3712	加藤歯科クリニック	363-4182	スギタ歯科医院	365-3945	平岡歯科医院(松戸新田)	368-8200	穂台歯科	367-6607	
	秋山矯正歯科	361-2660	上本郷歯科医院	364-1637	砂長歯科医院	362-0873	平山歯科	367-9631	宮本歯科医院	362-2876	
	芦田歯科医院	362-3446	北原歯科医院	367-5001	太陽歯科クリニック	368-6829	藤歯科医院	368-3260	湯浅歯科医院	363-6480	
	アーク矯正歯科	361-4687	きたまつど歯科	308-6480	高田歯科医院	363-6807	富士見台歯科医院	360-6280	ようこ歯科クリニック	367-1230	
	いそぎ歯科	308-0123	北村歯科診療室	368-2371	高橋デンタルクリニック	392-7014	町山歯科	362-3000	渡辺デンタルclinic&maintenance	363-4111	
	宇佐美歯科医院	362-5207	小泉歯科医院	365-2233	武田歯科医院	365-2232	松崎歯科医院	362-2212	和台歯科医院	361-4181	
	大塚歯科医院	366-2679	小根本歯科クリニック	363-1771	たけだ歯科クリニック	366-8887	松戸歯科クリニック	367-6520			
	大山口歯科医院	362-5992	小林歯科クリニック	364-1616	中村歯科医院	361-7736	松戸デンタルクリニック	364-5308			
	オレンジ歯科	331-8877	佐藤歯科医院	367-1548	日本大学松戸歯学部付属病院	360-9521	まるやま歯科医院	363-4618			
	東部 矢切	稲富歯科クリニック	391-8148	かしのき歯科	312-7777	瀬畑歯科医院	367-0120	本山歯科医院	362-4973	わたなべ歯科	391-0808
		植田歯科クリニック	392-5665	かみの歯科クリニック	701-8806	長島歯科医院	363-3321	森歯科医院二十世紀ヶ丘診療所	368-8336	らいおん歯科	710-8881
大橋歯科医院		362-7506	小松歯科医院	392-4180	中村デンタルクリニック	391-6683	森本歯科医院	360-1955			
atむらやま歯科クリニック		394-5050	歯科牧の原	388-4182	野口歯科	712-0981	牧の原歯科医院	385-2788	やばしら歯科駅ビル診療所	384-4182	
新井歯科医院		384-7708	高柳歯科医院	04-7191-4950	橋本歯科医院	384-7266	松下歯科医院	311-1187	山本歯科医院	389-8841	
岩井歯科医院		385-2696	塚本デンタルオフィス	387-2916	原歯科医院	387-8197	まりデンタルクリニック	385-4183	ゆうかり歯科	388-0620	
大久保歯科診療所		384-1982	とみやま歯科	383-1184	東歯科医院	388-1498	三國歯科医院	383-1170	U歯科医院	385-5373	
大越歯科		385-5164	なおい歯科医院	387-6455	日暮歯科医院	386-3394	宮嶋歯科医院	387-0068	ライズデンタルクリニック	393-8181	
恩田歯科クリニック		386-6482	長坂歯科医院	385-3788	平賀歯科医院	387-7714	六実後藤歯科医院	384-1223	脇谷歯科クリニック	384-1580	
きょうどう歯科新八柱		711-5201	中村歯科六高台診療所	389-8341	平賀デンタルオフィス	388-3188	むつみデンタルクリニック	385-2502			
五香歯科医院		384-7556	なかやま歯科医院	385-0200	福島歯科医院	387-1096	むらかみ歯科医院	394-6660			
後藤歯科		384-7566	成島歯科	387-0894	藤原デンタルクリニック	704-5150	森元歯科医院	386-6811			
桜井歯科医院	384-1378	ニトリ歯科クリニック	387-1182	ふま歯科医院	383-0600	やばしら歯科	385-3591				
常盤 平五香	あらき歯科クリニック	309-2610	かねまる歯科医院	343-5577	さくら通り歯科クリニック	342-8046	とうない歯科	346-3213	本間歯科医院	341-3045	
	あんびる歯科医院	340-0144	くらもち歯科医院	343-1224	白石歯科医院	343-5711	長岡デンタルクリニック	344-1391	まつばら歯科	348-1846	
	いで歯科医院	340-3718	くろかわ歯科	340-4618	しらゆり歯科医院	710-8140	中和倉歯科医院	341-6290	よこすかデンタルクリニック	318-9955	
	大川歯科医院	343-7788	北原歯科医院新松戸診療室	343-5001	新松戸歯科	345-1536	西馬橋歯科クリニック	349-4182	よこ山歯科医院	346-4789	
	恩田歯科医院	343-2325	小谷歯科医院	345-2815	新松戸石崎歯科医院	344-4128	ハヶ崎齋藤歯科医院	342-5143			
	金子医院	342-9812	東風歯科医院	341-3219	新松戸総合歯科診療所	344-6320	藤田歯科医院	347-9723			
	神谷歯科医院	343-8958	小林デンタルクリニック	344-4515	高野歯科	341-2596	二ツ木歯科医院	343-5777			
	かえで歯科	347-8811	齊藤デンタルクリニック	368-2551	高橋歯科クリニック	344-5162	小児歯科ポプラ診療室	345-8941			
	あべ歯科医院	342-2281	外苑歯科松戸診療所	343-0224	栗ヶ沢歯科医院	343-6956	殿平賀歯科医院	341-7576	宮坂歯科医院	341-2857	
	伊藤歯科医院	343-6900	かいはな歯科診療所	349-4333	こうで歯科	347-8824	羽根田歯科医院	309-4618	谷津歯科医院	343-2020	
	おおくま歯科医院	346-8800	きよしヶ丘歯科診療所	343-6862	小金原歯科	346-6408	ハヤカワ歯科	346-3535	渡辺歯科クリニック	344-7734	
	大谷口歯科クリニック	348-8841	国谷歯科医院	345-0056	さくら歯科医院	347-8211	半田歯科医院	344-5280			
岡田歯科医院	341-1460	クリスタル歯科	345-8901	しんぼ歯科医院	340-1818	藤井歯科医院	345-0418				
馬橋 新松戸											
小金 小金原											



## 歯を大切に

歯大夫 胃大夫 犬大夫 190

### 健康で明るい未来のために 歯科定期健診について

皆さんは日常の中で、定期的に歯科健診を受けていますか? 歯医者さんの“怖い・痛い”などマイナスのイメージから受診をためらっている方が多いのではないのでしょうか? 実際、歯科医院で治療を受けている方に話を聞くと、多くの方は痛くなってから受診をしたり、痛かったけれども怖かったので我慢していたとか、行くことは思っていたけれど先送りしてしまったなど、なるべく避けて通りたいというお話を聞くことが多いように感じます。

そもそも日本では定期的な歯科健診という習慣はあまり定着していないのが現状です。過去のデータでいうと、スウェーデンなどの地域では歯科の定期健診の受診率は高く、またアメリカなどでも比較的高い受診率でした。ちなみに日本の受診率はこれらの地域には遠く及ばない値でした。

ではなぜ定期的な歯科健診が必要なのでしょうか? “歯医者さんは怖いので歯科治療はつい先送りしてしまう”ということを前にも述べましたが、こうしているうちに虫歯や歯周病はどんどん進行していきます。それに伴

い症状が悪化し、治療に多くの時間とお金を必要とすることになります。しかし、定期的に確認をして問題があったら早期に治療をしておけば、被害も最小限に抑えられるのです。そのためには定期的に歯科健診を受けていただき、それにより自分の口の中の状態をしっかりと把握し、このままでいいのか、それとも何か治療する必要があるのかを再確認しましょう。

そのきっかけとして、無料歯科健診を受診してみたいかでしょうか。現在松戸市では、松戸市に住民票がある方を対象に、成人歯科健診・妊婦歯科健診・口腔ガン健診・1歳6カ月歯科健診・3歳児歯科健診を受診することができます。これらはすべて無料です。成人歯科健診や妊婦歯科健診は、松戸歯科医師会に所属する最寄りの歯医者さんで受診することができます。また成人歯科健診においては、20歳、30歳の方限定(対象者には受診券を発送済み)で一部分の歯のみではありますが、クリーニングを受けることができます(成人歯科健診は年に1回のみ受診可能です)。

まずはこのような無料歯科健診を利用していただき、ご自身の口の中の様子をもう一度見直してみたいか。そうすればきっと定期健診の必要性、虫歯・歯周病などの早期発見、早期治療の大切さがわかっていただけたらと思います。

公益社団法人 松戸歯科医師会 URL <http://matsudo.cda.or.jp/>



# 健康ファイル

## 夏休みを利用して定期予防接種を受けましょう!

### ●麻しん・風しん混合(MR) 第2期予防接種

対象平成22年4月2日～平成23年4月1日生まれの人 ※接種期間は平成29年3月31日まで。

### ●ジフテリア・破傷風混合(DT) 第2期予防接種

対象小学6年生～13歳未満

### ●日本脳炎第2期予防接種

対象9歳～13歳未満 ※接種を受ける機会を逃した平成7年4月2日～19年4月1日生まれの人は、20歳になるまでの間。

### 転入・紛失等で予診票がない人へ

直接、健康推進課予防衛生班(中央保健福祉センター、即日発行)・各支所の市民健康相談室(後日郵送)またははがきに希望する予防接種名・郵便番号・住所・氏名(保護者・子ども)・子どもの生年月日(学年)・電話番号を記入して、〒271-0072松戸市竹ヶ花74の3中央保健福祉センター内 健康推進課予防衛生班(☎366-7484)へ(後日郵送)

## ずっとお元気体操 夏の特別講座

8月①4日(木)10時～11時30分②18日(木)10時～11時30分 会場①五香市民センター②松飛台市民センター 内容専門のトレーナーと一緒に体を活性化

化 対象65歳以上の人 費用無料

☎当日会場で ☎五香松飛台高齢者いきいき安心センター☎385-3957

## 懐かしの歌謡曲de健康体操! 要申込

8月4日(木)13時～14時30分 会場新松戸市民センター 講師音楽健康指導士、介護予防指導士 内容懐かしの歌に合わせた健康体操 対象65歳以上の人 定員先着30人 費用無料

☎電話で新松戸高齢者いきいき安心センター☎346-2500へ

## 健康教室(糖尿病) 開催のお知らせ 要申込

8月①10日(水)②17日(水)各13時から 会場市立病院2号館5階会議室 内容①ちょっとした工夫で血糖値ダウン②貯筋のすすめ～糖尿病の運動療法とは～講師同病院①保健師②理学療法士 対象糖尿病患者・家族・糖尿病に関心のある人 定員先着30人 費用無料

☎電話で同病院健康管理室栄養担当☎363-2171(内線1008)へ

## 認知症予防教室 3日間コース 要申込

9月1日(木)・14日(木)・28日(木)各10時～12時 会場小金原市民センター 講師(株)第一興商の介護予防指導士 内容カラオケマシンを使った音楽体操で認知症を予防 対象小金原地域に住む65歳以上で、全日程参加できる人 定員先着30人 費用無料

☎8月10日(木)までに、電話で小金原高齢者いきいき安心センター☎383-3111へ

# カルチャー&スポーツ

博物館と戸定歴史館は、市内在住の身体障害者手帳または療育手帳、精神障害者保健福祉手帳を持っている人とその介護の人、市内在住の70歳以上の人は観覧料無料です。また、小・中学生も観覧料無料です。

## 21世紀の森と広場内 博物館

〒270-2252 松戸市千駄堀671 ☎384-8181  
開館時間…9:30～17:00(入館は16:30まで)  
休館日…月曜日(祝・休日の場合は開館し、翌日休館)・第4金曜日・年末年始  
常設展観覧料…一般300円、高校・大学生150円(団体料金あり)。  
※障がい者専用以外の駐車場はありません。21世紀の森と広場の有料駐車場をご利用ください。

### ◆ガイドツアー(総合展示解説) 随時受付(常設展観覧券が必要)

◆館蔵資料展「くらしのなかの着物」  
7/16(土)～9/4(日)  
会場企画展示室 観覧料無料  
※詳細は7面です。

### ◆中学生 縄文土器に挑戦 by drawing 作品展

8/9(火)～21日  
会場企画展示室入り口ロビー  
観覧料無料

### ◆ミュージアムシアター

・7/31(日)まで13:15、15:15(土・日曜日、祝日は15:15のみ)「**奇跡の映像 よみがえる100年前の世界**」第1巻 **大富豪カーンの“夢”** (49分)

・8/2(火)～31(水)13:15、15:15(土・日曜日、祝日は15:15のみ)「**NHKスペシャル ドキュメント太平洋戦争 第5集**」踏みにじられた南の島～レイテ・フィリピン」(49分)

会場講堂 定員各回先着80人(申込不要) 費用無料

### ◆土日祝のキッズシアター

・7/30(土)までの土・日曜日、祝日13:15

「**ふるさと再生 日本の昔ばなし**」織姫と彦星」ほか2話(約25分)

・8/6(土)～28(日)の土・日曜日、祝日13:15

「**ふるさと再生 日本の昔ばなし**」そそのの相九郎」ほか2話(約25分)

※講演会のため、7/31(日)13:15の上映はありません。

会場講堂 定員各回先着80人(申込不要) 費用無料  
◆午前11時の名画展

・7/31(日)まで11:00  
「**司馬遼太郎と城を歩く 第4巻**」上田城・高取城・洲本城・丸亀城」(60分)

・8/2(火)～31(水)11:00  
「**日本の近代化遺産 第2巻**」鉄は国家なり～九州の近代化遺産～」(54分)

会場講堂 定員各回先着80人(申込不要) 費用無料

### ◆子ども体験教室①「親も楽しむ土鈴づくり」②「親も楽しむ勾玉づくり」③「親も楽しむからくりおもちゃ(初級編)パタパタをつくろう」④「親も楽しむからくりおもちゃ(応用編)からくり屏風をつくろう」

①7/30(土)1回目10:00～11:00 2回目13:30～14:30 ②8/6(土)1回目10:00～11:00 2回目13:30～14:30 ③8/21(日)1回目10:00～12:00 2回目13:30～15:30 ④8/28(日)1回目10:00～12:00 2回目13:30～15:30

共通会場実習室 講師同館学芸員(③④同館友の会) 内容①粘土で鈴(土鈴)を作り、縄文時代の技術の一部を体験します②軟らかい石をみがいて勾玉を作ります③江戸時代からある郷土玩具、パタパタをつくって遊みましょう④江戸時代からある郷土玩具、からくり屏風をつくって遊みましょう(①後日お渡し②③④当日持ち帰り) 対象①②小学生と保護者(材料は1組1個)③④小学3～6年生と保護者(材料は1人1個)※①～④児童のみの参加可能。定員各回①②15組③④10組(抽選) 費用材料費①200円②無料③④250円

☎①7/22(金)②7/26(火)③8/4(木)④8/9(火)[必着]までに、往復はがき(1組1枚)に住所・参加する児童と保護者の氏名(ふりがな)・学年・電話番号・希望時間(1回目が2回目)を記入して、①「土鈴」②「勾玉」③「パタパタ」④「からくり屏風」係へ

### ◆学芸員講演会②「(仮)セルロイド人形と日本のプラスチック産業」

7/31(日)13:00～15:00

会場講堂 講師同館学芸員・山田尚彦 定員先着80人(申込不要) 費用無料

### ◆館内公開「博物館の裏方、お見せします」

8/7(日)10:00～11:00  
内容収蔵庫・研究作業室・撮影スタジオなど博物館の舞台裏を見学 集合館内エントランス 講師同館学芸員 定員15人(抽選) 費用無料

☎7/28(木)[必着]までに、往復はがき(1人1枚)に住所・氏名(ふりがな)・電話番号を記入して「館内公開」係へ

### ◆「博物館を描こう②」

8/20(土)13:30～16:30  
会場実習室 内容博物館のある風景や展示品を描き、夏休みの自由課題を制作 講師美術の教員 対象小学4～6年生 定員12人(抽選) 費用無料

☎8/4(木)[必着]までに、往復はがき(1人1枚)に住所・氏名(ふりがな)・学年(年齢)・電話番号を記入して「博物館を描こう②」係へ

### ◆博物館の民俗学Ⅲ(全3回)

8/20(土)、9/3(土)・24(土)各10:30～12:00  
会場実習室 内容現地調査や資料の収集・展示を通して、博物館における民俗学の姿を考える 講師同館学芸員・青木俊也 定員30人(抽選) 費用無料

☎8/9(火)[必着]までに、往復はがき(1人1枚)に住所・氏名(ふりがな)・電話番号を記入して「民俗学Ⅲ」係へ

### ◆戦国末期の史料を読むー西原文書の世界ー(全6回)

9/9(金)・23(金)、10/7(金)・21(金)、11/4(金)・18(金) 各18:30～20:30  
会場ゆうまつど 内容新収蔵の貴重な古文書を読み、当時の歴史を体感 講師同館学芸員・中山文人 定員30人(抽選) 費用無料

☎8/16(火)[必着]までに、往復はがき(1人1枚)に住所・氏名(ふりがな)・電話番号を記入して「戦国末期の史料を読む」係へ

## 21世紀の森と広場 パークセンター ☎345-8900

講座は全て申込制。電話でパークセンターへ(9:00～17:00)  
開館時間…9:00～16:30(7/21～8/20は18:00まで)  
休館日…月曜日(祝・休日の場合は開館し、翌日休館)  
※みどりの相談室は、水・土・日曜日、祝日の、10:00～12:00と13:00～15:30(電話相談あり)。  
※パーベキューのお問い合わせは、☎385-1815へ。

### ◆秋冬野菜の育て方

8/27(土)13:30～15:00  
講師みどりの相談員・橋本倉司氏 定員先着70人 費用無料

### ◆親子で楽しむ箱庭風寄せ植え～夏休みの工作にも～

8/28(日)13:30～15:00  
講師フラワーハートセラピスト・福岡美津江氏 対象5歳以上の子と保護者 定員先着15組 費用1,500円



## 文化ホールギャラリー ☎367-7810

開館時間…10:00～18:00  
(初日と最終日は公開時間が変更の場合があります)  
(休館日…月曜日)

### ◆第43回松戸書道教育連盟展

7/17(日)まで  
会場兼本 ☎343-6120  
◆生命の灯ふたたび  
7/19(火)～24(日)  
会場横張 ☎391-7272

## 松戸駅市民ギャラリー 生涯学習推進課☎367-7810

〈7/21(木)まで〉  
(東)色えんぴつの世界  
会場吉田 ☎090-7220-1675  
(西)松戸フォトグループ写真展  
会場霜田 ☎366-7380

〈7/22(金)～31(日)〉  
(東)平和パネル・ポスター展

☎総務課☎366-7305  
〈7/22(金)～8/4(木)〉  
(西)岡田祥子童画展  
会場岡田 ☎392-7788  
〈8/5(金)～18(木)〉  
(西)油絵土曜会作品展  
会場濱野 ☎363-4961

## 戸定歴史館 ☎362-2050

開館時間…9:30～17:00(入館は16:30まで)  
休館日…月曜日(祝・休日の場合は開館し、翌日休館)  
入館料…共通券一般240円など  
個別券一般150円など

### ◆夏季展「坂川・江戸川 水景色」

7月16日(土)～9月22日(祝)  
内容写真が趣味だった徳川昭武はおよそ100年前の坂川、江戸川流域を撮影しました。明治時代の庶民と水の暮らしの写実は希少です。観覧後はきれいに整備された坂川の遊歩道の散策もどうぞ。

※申し込みは、全て当日会場です。  
◆①**健筋運動**②**簡単フラダンス**  
7・8月の①毎週木曜日(7/21除く)②毎週金曜日(7/15・22除く)各10:00～10:50 会場運動公園武道館 対象①60歳以上②18歳以上の人(初心者可) 持ち物①上履き 定員各先着25人 費用1回500円 会場同公園 ☎363-9241

### ◆グラウンド・ゴルフ教室

7/17(日)9:00～12:00 会場東漸寺本堂裏広場(駐車場使用不可) 会場スポーツ推進委員・堀 ☎344-1735

### ◆カローリング教室

7/24(日)9:00～12:00 会場六実市民センター 会場スポーツ推進委員・伊藤 ☎090-8027-8076

### ◆初心者カローリング教室

7/24(日)13:00～15:00 会場南部小学校 対象小学生以上 会場スポーツ推進委員・平出 ☎367-5457



# ユ-カリひろば

このコーナーは市民団体等からのお知らせです(●マークは社会教育関係団体、助成マークは市民活動助成事業です。)
日…日時、日程 会…会場 内…内容 講…講師 対…対象 定…定員 持…持ち物
費…費用(記載のないものは無料) 申…申込方法、申込先 問…問い合わせ先



- ◆ターゲットバードゴルフ教室
 

日7月～8月の毎週①月・水曜日②金曜日各9時～12時 会①千駄堀多目的スポーツ広場②二十世紀公園 問電話でウイングメイト・北沢☎080-1277-4225 へ
- サッカー体験教室
 

日7月17日(日)から毎週日曜日13時～17時 会六実小学校 問幼稚園～小学生 日当日会場で 問六実サッカークラブ・小巻☎080-6180-7502
- ◆①原爆写真展と②平和のつどい
 

日7月18日(祝)10時15分～16時10分 会六実市民センター 定先着100人 費②のみ300円 日当日会場で 問五香六実六高台原爆写真展実行委員会・荒木☎080-1366-8984
- ◆認知症介護相談交流会
 

日7月22日(金)13時～15時 会松戸市社会福祉協議会 問(公社)認知症の人と家族の会松戸地区・尾崎☎343-8925
- ◆大金平連合町会夏祭り
 

日7月22日(金)・23日(土)各18時～21時 会小金城址こどもの広場 問同会実行委員会・桐ヶ谷☎090-7826-9380
- なぎなた夏休み教室
 

日7月23日(土)・24日(日)各10時～12時 会運動公園剣道場 問小学生以上 定先着20人 問電話で松戸市なぎなた連盟・栗山☎346-5095 へ
- ◆「心の境界線・バウンダリー」適切な距離のとり方を学ぶ
 

日7月23日(土)13時30分～15時30分 会常盤平団地いきいきサロン 定先着10

- 人 費300円 問電話でファミリーネット新松戸・小川☎090-6544-1856 へ
- ◆高次脳機能障害の講演会
 

日7月24日(日)14時～16時 会柏市中央公民館(柏駅下車) 問柏駅前なかやまメンタルクリニック・榎岡剛氏 問東葛菜の花「高次脳機能障害者と家族の会」・綿貫☎04-7174-3998
- ◆2016年国民平和大行進
 

日7月25日(月)①8時40分～14時30分②9時～14時30分 会①やまぶき公園(新京成五香駅下車)②市役所前 日当日会場で 問同松戸実行委員会・奥田☎362-3738
- ◆松戸駐屯地盆踊り大会
 

日7月26日(火)(雨天の場合27日(水))15時30分～20時20分 会陸上自衛隊松戸駐屯地(新京成元山駅下車、駐車場なし) 問同駐屯地広報班☎387-2171
- ◆熟年男子家庭料理を楽しむ会(全8回)
 

日7月28日～9月15日の毎週木曜日10時～13時 会馬橋市民センター 問料理初心者、料理の好きな人、料理で仲間をつくりたい人 定先着16人 費12,000円 問電話で人材パワーアップセンター・深沢☎703-7791 へ
- ケナフの紙すき・絵手紙講座
 

日7月29日(金)①10時30分～12時②13時～14時30分 会馬橋市民センター 費100円(高校生以下無料) 問松戸ケナフの会・石川☎345-3140(夜間のみ)
- ◆親子で楽しむおはなし会
 

日7月29日(金)11時～12時 会コープ

- みらい新松戸店 定先着20組 日当日会場で 問とちのき文庫・加藤☎345-4305
- ◆まつどの保育施設合同展示会「理想の保育を未来につなぐ」
 

日7月30日(土)10時～12時 会常盤平市民センター 問小金原保育の会幼児教室☎345-0012
- ◆高さ10m飛ぶスーパー紙とんぼを作ろう
 

日①7月30日(土)②8月20日(土)各13時～15時 会まつど市民活動サポートセンター 定先着20人 問電話でスーパー紙とんぼの会・鎌形☎364-5084 へ
- ◆松戸腹話術研究会40周年人形まつり
 

日7月30日(土)13時30分～15時 会稔台市民センター 定先着100人 問同会・木嶋☎363-7400
- 囲碁大会
 

日7月31日(日)9時～17時 会常盤平市民センター 問棋力別・変則リーグ戦方式による対局(昼食あり) 費1,500円(高校生以下800円) 日当日会場で 問常盤平囲碁クラブ・清水☎386-1988(昼間のみ)
- ◆年金者まつり2016(文化祭)
 

日7月31日(日)12時～16時30分 会常盤平市民センター 定先着150人 費300円 日当日会場で 問全日本年金者組合松戸支部・安部☎389-6677
- 夏快適リフレッシュ体操
 

日8月①2日(火)・4日(木)・6日(土)②19日(金)・26日(金)・29日(月)各9時～10時30分

- 会①運動公園小体育室1②新松戸市民センター 定各先着50人 費各1,500円 日当日会場で 問健康体操連盟指導者協議会・八木☎348-5565
- ◆訪問看護師によるけんこう教室①熱中症の予防と対策②体操③健康相談
 

日8月4日(木)10時～11時30分 会常盤平市民センター 問60歳以上の人 定先着40人 問電話で てあてリハビリ訪問看護ステーション松戸・工藤☎394-1711 へ
- ◆放射線被ばくによる健康被害
 

日8月6日(土)13時30分～16時 会市民会館 問医学博士・崎山比早子氏 定先着150人 費500円 問憲法を生かす会・松戸原爆の絵展実行委員会・篠原☎386-4339
- ◆おもしろ実習教室(工作・回転フラフープ)
 

日8月7日(日)①10時30分～11時30分②13時～14時③15時～16時 会勤労会館 定先着50人 問電話でNPO 葡萄の家・西手☎364-6899 へ
- アーチェリー初心者教室(全4回)
 

日8月7日～28日の毎週日曜日13時～16時 会運動公園体育館 問10m初歩実技 問中学生以上 定先着10人 費3,200円 問電話で松戸市アーチェリー協会・浜辺☎342-4706 へ
- 菊作り講習会(だるま菊)
 

日8月7日(日)13時30分～16時 会プレイハウス榎本(ハケ崎ビッグA裏) 問千松菊花会・菊地☎365-7206

## サークルメンバー募集

※都合により会場等は変更になる場合があります。※このコーナーへの掲載は1団体年度1回です。

- 松戸ビーチボールクラブ(4人制バレー)
 

日①毎週月曜日(第4週を除く)9時～11時②土曜日19時～21時 会柿ノ木台公園体育館 問6～75歳の人 費月1,000円(入会金1,000円) 問佐藤☎367-8588
- 常盤平トキワクラブ(リズム体操等)
 

日第1～4水曜日9時30分～11時 会常盤平体育館 問60歳以上の人 費月1,500円(入会金1,000円) 問南沢☎385-4001(夜間のみ)
- さわやか体操クラブ(健康体操)
 

日①第1・3金曜日②第2・4火曜日各14時～16時 会青少年会館 問50～70歳の人 費月1,500円(入会金1,500円) 問伊西☎345-5711
- ダンススポーツマイカイ(舞会)
 

日月3回金曜日19時～21時 会常盤平市民センター 問成人(初心者) 費月2,000円(入会金500円) 問杉村☎090-4207-5173
- 気功友の会(気功・太極拳)
 

日月3回木曜日9時30分～11時30分 会市民会館 問65歳以上の人 費月600円(入会金1,000円) 問正岡☎388-4664

- 松年クラブ(ソフトテニス)
 

日毎週①日曜日・祝日7時～9時②月曜日9時～11時 会栗ヶ沢公園庭球場 問60～75歳の人 定先着8人 費月1,300円(入会金1,000円) 問千把☎04-7174-1698
- JHD卓球クラブ
 

日毎週月・水曜日11時～13時 会小金原体育館 問50～70歳で経験2年以上の人 定先着10人 費月750円(入会金1,000円) 問田中☎343-8638
- 木曜歌謡サークル(歌の基礎等)
 

日月4回木曜日13時～16時 会常盤平市民センター他 費月4,000円(入会金1,000円) 問大貫☎090-9834-4800
- カトリアソシアルダンス研究会(社交ダンス)
 

日毎週水曜日19時～21時 会新松戸市民センター 問ペアレッスン(入会はペアで) 費月3,000円(入会金1,000円) 問池田☎090-4524-9300
- 東部書道会
 

日第1・3月曜日17時～19時 会東部市民センター 費月2,300円(入会金なし) 問藤原☎392-1878

- サンデー農耕会(共同農作業)
 

日毎週日曜日9時～12時 会江戸川河川敷(旧矢切高校隣) 問60歳以下の人 費年20,000円(入会金5,000円) 問大貫☎090-2729-0882
- 若草会(社交ダンス)
 

日毎週金曜日15時～17時 会馬橋市民センター 費月3,000円(入会金なし) 問大海☎080-5699-7918
- 森下式ヨーガ
 

日月4回木曜日10時～11時30分 会馬橋東市民センター 費月2,500円(入会金1,000円) 問武山☎090-3234-3078
- 小金いい友体操クラブ(チューブ棒・脳トレ)
 

日月3回木曜日13時15分～15時 会小金北市民センター 費月3,000円(入会金なし) ※体験あり 問今井☎343-6709
- ハミングゆう(女声合唱)
 

日第1・2・4水曜日14時30分～16時30分 会青少年会館 費月5,000円(入会金なし) 問桂川☎090-4073-3513
- 松戸道産子会
 

問北海道出身者の親睦(バーベキュー大会・旅行等) ※日時会場は随時連絡 費年1,500円(入会金なし) 問和田☎090-1617-1945
- 小金宿連(阿波おどり)
 

日毎週水曜日19時～20時30分 会第2いぶきの広場(東平賀651) 費月500円(入会金なし) 問酒巻☎04-7191-0407
- スウィングジャズオーケストラ
 

日月2回土曜日9時～12時 会森のホール21 問楽器演奏 ※見学可 費月4,000円(入会金4,000円) 問竹内☎04-7132-8554
- ハングルサークル(韓国語レッスン初級)
 

日月3回木曜日10時～11時30分 会東部スポーツパーク 費月4,500円 ※別途テキスト代あり(入会金なし) 問浅野☎080-6673-4201(平日昼のみ)

- 拳法空手道大洲会
 

日毎週木曜日19時～21時 会常盤平第三小学校体育館 費月700円から(入会金なし) 問井桁☎090-1427-8447
- 馬橋清心館(剣道)
 

日毎週火・土曜日18時30分～20時 会馬橋小学校体育館 費月2,000円(入会金1,000円) 問高田☎090-4955-7297
- 山吹会ペン習字サークル
 

日第2・4火曜日14時～16時 会八ヶ崎市民センター 費月2,000円(入会金1,000円) 問松本☎342-2804
- 編物クラブ
 

日第1～3水曜日9時30分～12時 会小金原市民センター 費6カ月3,000円(入会金1,000円) 問眞室☎345-2953
- いけばなサークル(中高年向け)
 

日月2回火曜日13時～15時 会ゆうまつど 費月2,000円(入会金2,000円) ※体験あり 問柏原☎090-2405-5044
- パープル会(社交ダンス)
 

日第1～4水曜日17時～19時 会ゆうまつど 問初めての方 費1回300円(入会金なし) 問浮ヶ谷☎090-4911-1186
- Mi社交ダンスサークル
 

日第1～4金曜日13時～15時 会小金原市民センター 費月3,800円 ※会場費含む(入会金なし) 問谷本☎090-5503-8083
- 創美会(絵画)
 

日第1～4金曜日18時～21時 会市民会館 費月4,000円(入会金2,000円) 問本祥☎090-8440-9185
- 自主夜間中学校
 

日毎週①火曜日18時～21時②金曜日15時～21時 会勤労会館 問榎本☎090-3103-1006



## 松戸地域職業訓練センター講座 Windows7 使用

要申込 定員各先着10人 費用12,000円(当会員事業所または団体会員メンバーは10,000円)

講座名	日時
初めてのパソコン&インターネット(Windows)	8/1(月)～4(木) 午後
Wordを使った文書作成講座	8/1(月)～4(木) 午前
学んで活かそうWord講座	8/8(月)・9(火) 午前・午後
Excelを使った表計算講座	8/17(水)・18(木) 午前・午後
Excel応用講座(Excel経験者)	8/22(月)～25(木) 午後

※開催日の7日前に申し込みが2人に満たない場合は中止。この他Access基礎・応用講座、PowerPoint基礎・応用講座、切り絵講座、卓上行灯作成講座、マンション管理士・管理業務主任者受験講座もあります。 ※受講費用の一部を助成する若年者職業訓練講座助成金制度の詳細は、電話で商工振興課☎711-6377へ。 問受講料を添えて、直接同センター(小金原1の19の3、☎349-3200)へ





TEAMJPD DOGFIGHT RACING AUSTRALIA

鈴鹿8耐での活躍に期待!

レーシングチーム DOG FIGHT RACING (栄町西)が、7月31日(日)に三重県鈴鹿市で開催される日本最高峰のオートバイレース「鈴鹿8時間耐久ロードレース」に出場します。室井代表は「市と姉妹都市を結ぶ国、オーストラリアのライダーと出場することになり、不思議な縁を感じています。皆さんの応援を力にして上位を目指して戦います」とレースに向けての意気込みを語ってくれました。DOG FIGHT RACINGの活躍を皆さんで応援しましょう。



スポットライト

千葉県大会で優勝! 「目標は全国ベスト8」



上本郷小学校2年生 野間 瑠子さん

全農杯 全日本卓球選手権 (バンビの部 ※小学2年生以下) の千葉県予選会では、先に2ゲームを先取される絶体絶命のピンチから、「試合に負けるのは悔しいから、絶対負けたくない」と、持ち前の粘り強さを発揮して見事優勝。本大会への切符を勝ち取りました。

ジュニア時代に全国優勝し、日本代表として世界大会で活躍した母・範子さんの影響で、幼稚園の年長から卓球を始めた瑠子さん。埼玉県のクラブチームに所属しつつ、平日はほぼ毎日2時間、母や親戚と練習に励んでいます。「おかあさんに練習を見てもらえるのはすごくうれしい」と、今は課題のサーブ・レシーブを強化するためいろいろな技術を学び、休日は県外に遠征して練習試合をこなしています。ピアノ・習字・学習塾も掛け持ちしていますが「卓球が一番楽しい」と卓球に対する情熱は人一倍。「福原愛選手みたいな強い選手になりたい」と将来の夢を語ってくれました。

全日本選手権では「ベスト8を目指します」と、力強く語ってくれた瑠子さん。卓球を始めてわずか2年で全国の舞台に挑戦する瑠子さんの活躍から目が離せません。

全日本卓球選手権 (バンビの部) は7月29日(金)~31日(日)に兵庫県神戸市で行われます。



得意技のフォアハンドスマッシュを打つ瑠子さん



「メイク松戸ビューティフル」が環境大臣表彰を受賞

平成28年度環境大臣表彰で、市内の「メイク松戸ビューティフル」が地域環境美化功績者として表彰されました。同団体は松戸駅東西デッキおよび周辺での清掃活動や、ポイ捨て防止の啓発など、環境美化活動に取り組んでおり、美しい街づくりに貢献しています。

同会では皆さんの参加をお待ちしています。一緒に松戸を美しく住みよい街にしましょう。

☎同会・平野 ☎368-0980、  
☎廃棄物対策課 ☎704-2010



市内小学生と米国大学生が異文化交流

6月30日(日)に新松戸西小学校で、同校の児童と米国の大学生が交流する異文化交流会が行われました。食べ物やスポーツなどの米国文化について、直接英語で説明を受けた児童は、語学や海外への興味をさらに深めたようです。

交流会は、流通経済大学が行う交流プログラムの一環として行われ、同大学国際観光学科の学生と米国・南オレゴン大学の学生が、新松戸西小学校の6年生に米国の生活のようすや文化を紹介しました。

米国の小学校を紹介したキアナさんは「楽しそうに話を聞く児童の姿がとてもかわかった」とうれしそうに話してくれました。ある児童は「すごく楽しかった。英語を勉強してアメリカに行ってみたいです。これから猛勉強をしないと!」と、刺激を受けていました。



幸せアルバム



平成27年2月生

お外遊びが大好きな元気ガール! これからの成長がますます楽しみです。早く一緒にテニスしようね♪

平成27年9月生

息子の笑顔を見て、家は明るくなりました。これからもずっと新しい家に笑顔が溢れるようになろう。

平成28年6月生

元気にたくましく、人に優しい男になって下さい!

新婚カップル(2年以内)・赤ちゃん(応募時に満2歳未満)の写真募集中!

☎直接またはEメールに写真データ、件名・住所・氏名(ふりがな)・名字掲載希望の有無・生年月日・電話番号・コメント(50字以内)・市ホームページ掲載希望の有無を記入して、〒271-8588松戸市役所 広報広聴課 ☎mckouhou@city.matsudo.chiba.jp ☎366-7320へ

国際交流員が松戸の魅力を紹介! エリンが行く、どこでもマツド!

Here comes Erin!

海外で松戸市をPR!

5月中旬、オーストラリアのホワイトホース市と松戸市との姉妹都市締結45周年を祝うため、松戸市から総勢53人におよぶ訪問団が、ホワイトホース市を訪問しました。今回の訪問の中でホワイトホース市に近いメルボルンに行く機会がありました。この機会を利用して、市場で松戸産の野菜や食品の試食会「松戸デー」を開催しました。

試食会当日は、現地の日本人シェフと協力し、さまざまなテイasting(試食品)を用意してもらいました。きゅうりと豆腐



試食品を来場者に振る舞う本郷谷市長(左)

に乗せた松戸市特産の「あじさいねぎ」のソースや「茄子のよいち漬」の巻き寿司、また「栗入り白玉ぜんざい」も出され、来場者から「おいしい!」という喜びの声が多く上がりました。

「松戸デー」は大成功でした。これからも国内外での松戸市の知名度をどんどん上げていきたいです。

Spreading the word about Matsudo

Mid-may, over 50 Matsudo citizens and officials travelled to Australia in celebration of 45 years of Matsudo-Whitehorse sister city friendship. Whitehorse City is conveniently located nearby one of Melbourne's popular food markets, so we took advantage of this unique opportunity and organised a 'Matsudo Day' food event during the tour.

On the day, we collaborated with a local Japanese chef who prepared samples of some of Matsudo's locally produced foods - two 'Ajisai-negi' sauces, a 'Nasuno-yoichi-zuke' pickled-eggplant california roll, and a 'Shiratama zenzai' sweet rice dumpling dessert. Each was very well received by the locals!

Matsudo Day was a great success, so I hope to see the Matsudo name spread even farther afield into the future.

気軽に連絡してください! Please contact me anytime!  
☎mccir@city.matsudo.chiba.jp (English・日本語・Español = OK!)  
☎文化観光国際課 ☎366-7327