

# まつど

- 主な内容
- 国民健康保険料の納入通知書を6月中旬発送…2
  - 市職員を募集…3
  - 松戸の魅力伝える市民記者募集…4
  - 戸定邸庭園名勝指定記念コンサート…4
  - 景観表彰に応募・推薦してみませんか…5
  - 平成28年松戸市成人式新成人キャスト募集…8

発行／松戸市 編集／広報広聴課  
〒271-8588 松戸市根本387-5  
☎047-366-1111(代表) FAX 047-363-3200  
URL <http://www.city.matsudo.chiba.jp/>



おいしい!

すてき!

使いやすい!

## 障がい者が生産する 商品を販売しています

障害福祉課 ☎366-7348

市内で障がい者が働く通所施設では、さまざまな商品が生産・販売されています。商品の中には、県等から賞を受けたものもあります。商品を購入する場合は、直接各施設にお問い合わせください。



クッキー・マドレーヌ他  
(ふれんず、夢はうす・どリーむ他)



布巾等手芸品  
(いぶぎの広場他)



コーンパン・メロンパン等  
(ジョイペーカーリーなごみで販売)



桜まんじゅう  
(さくら工房)



おからドーナツ (とうふ工房豆のちからで販売)

施設名	主な生産品	住所	問い合わせ先
喜楽家	カレンダー、裂き織り製品、名刺	馬橋 2986	344-9951
いぶぎの広場	布巾、せつけん、さをりバッグ、バスマット、雑巾	五香 5 の 10 の 4	389-1010
第二いぶぎの広場		東平賀 651	341-1167
わかば園	手芸品、陶芸・木工作品	金ケ作 276 の 25	384-0165
第二わかば園	縫製品、絵葉書・しおり、野菜	五香 5 の 10 の 1	386-7721
小金わかば苑	陶芸作品、刺し子布巾、野菜、花	東平賀 655 の 2	330-5511
ワーク・ライフまつさと	松里煎餅、製菓 (ちんすこう)、刺し子布巾、乾燥野菜、アイロンビーズ	金ケ作 276 の 29	385-1774
松里福祉作業所	かきもち、あられ、EMボカシ	五香 5 の 10 の 3	383-0847
まつぼっくり	各種パン、焼き菓子 ※パン&カフェマロン工房 (柏市) で直接販売	六実 1 の 64	389-4172
かりん	焼き菓子、パン	牧の原 2 の 48	386-2096
あゆーる	※企業からの受注作業のみ	六高台 3 の 80	375-8738
だっくす	ビーズ製品、和紙小物、毛糸製品	串崎新田 213 の 4	311-7676
ワークジョイまつどセンター	竹紙、縫製品、花苗、各種パン、焼き菓子 ※パン等はジョイペーカーリーなごみ (根本 393 の 57) で直接販売	金ケ作 277 の 4	383-1711
あるば		松戸 1879 の 24	703-1236
ほくと	手芸品、農作物	根本 79	711-8835
ピオラ工房	クッキー、パウンドケーキ、マドレーヌ、雑巾、刺し子布巾	松戸 1485	331-6018
みのり会作業所	※企業からの受注作業のみ	三矢小台 2 の 13 の 14	367-6860
グリーンハウス	布巾、ティッシュケース	稔台 7 の 2 の 17	368-3345
オレンジハウス	手工芸品	新松戸 7 の 214 の 105	711-8459
ふれんず	マドレーヌ、クッキー、刺し子布巾	小金原 5 の 24 の 4	343-0981
さくら工房	桜まんじゅう	和名ヶ谷 1313 の 16	392-6861
ひまわり	※企業からの受注作業のみ	中和倉 564 の 5	347-1532
ハピネス馬橋	名刺、ポストカード、一筆箋	西馬橋 3 の 3 の 8	346-5693
あしびな〜	トレー、刺し子製品	松戸新田 464 の 8	366-5381
アートボックス	刺し子製品、布巾、ポーチ、足拭きマット	常盤平 5 の 25 の 9	388-7569
コスモス	松笠オブジェ、しぼり染め布巾、梅干し、野菜	牧の原 2 の 39 の 5	386-0089
夢はうす・どリーむ	クッキー	金ケ作 173 の 1	389-8788
ぱれっと	刺し子布巾、雑巾、梅干し	西馬橋広手町 13	374-6695
とうふ工房豆のちから	豆腐、豆乳プリン、おからドーナツ ※同工房で直接販売	緑ヶ丘 2 の 349	369-2715
ウイング	※企業からの受注作業のみ	竹ヶ花西町 306 の 1	080-6580-6586
てりふり	※企業からの受注作業のみ	牧の原 2 の 5 の 1 の 21 の 106	384-3699
ふれあいサロンさくら	手工芸品	常盤平西窪町 5 の 10	389-3121
バクの家	※企業からの受注作業のみ	牧の原 2 の 71	386-7608
そよかぜ工房	コサージュ、髪飾り	日暮 1 の 10 の 7	383-1630
TERRA	レストランTERRAの営業 (土曜日を除く11時30分~17時)	新松戸 2 の 120 新松戸ステーションホテル 1 階	711-7935
さくらんぼ (運営 = NPO 松戸市障害者団体連絡協議会)	喫茶さくらんぼの営業 (平日11時~15時30分)	ふれあい 22	383-5551

6月22日(月)~  
26日(金)  
9時30分~15時

市役所1階連絡通路で  
販売します!

### 福祉ショップを開催

障害福祉課 ☎366-7348

上記の商品を買うことができる福祉ショップにぜひお越しください。  
※7月以降も開催します。

お待ちしております!

### 喫茶さくらんぼ

ふれあい22の1階にある喫茶さくらんぼは、平成10年の開館当初から運営されている施設です。障がいのある人を含め数人が、きびきびと調理・接客を行っています。

営業時間 11時~15時30分 (平日のみ)

働いている曾根田恭葉さんは、「緊張するときもありますが、毎日一生懸命する仕事は楽しいです」と働く喜びについて話してくれました。

各施設で生産した商品  
を買うこともできます





# 国民健康保険料の納入通知書を6月中旬に発送します

問国民健康保険課 ☎366-7353

国民健康保険は、被保険者の医療費増加に伴い、厳しい財政運営を強いられている状況です。今後も国民健康保険事業が安定的に運営できるように保険料の納付にご理解とご協力をお願いします。



## 平成27年度の保険料の内訳

平成26年度と料率等の変更はありませんが、法改正により限度額が変更になります。

※医療分①～③と後期支援分①②の合計額が年間の保険料ですが、40～64歳の人は、介護分①②も合わせた金額となります。

### ●医療分

①所得割額	7.52%
②均等割額	1人につき19,500円
③平等割額	1世帯につき18,000円
限度額(賦課の上限度)	520,000円

※所得割額=(総所得金額等-基礎控除額33万円)×7.52%  
※26年度の限度額は510,000円

### ●後期支援分

①所得割額	2.24%
②均等割額	1人につき6,000円
限度額(賦課の上限度)	170,000円

※所得割額=(総所得金額等-基礎控除額33万円)×2.24%  
※26年度の限度額は160,000円

### ●介護分

①所得割額	1.61%
②均等割額	1人につき12,900円
限度額(賦課の上限度)	160,000円

※所得割額=(総所得金額等-基礎控除額33万円)×1.61%  
※26年度の限度額は140,000円

## 単身世帯における国民健康保険料の軽減範囲拡大について

5割軽減と2割軽減の1人当たりの基準額が変更となります。

- ・5割軽減(24万5千円→26万円)
- ・2割軽減(45万円→47万円)

### ●制度の概要

平成26年分の世帯の総所得金額等の合計が一定の基準額以下の世帯については、均等割額および平等割額を軽減する制度を設けています。軽減割合は平成27年4月1日現在で判定します(以後の新規加入世帯は資格取得日で判定します)。

### 平成27年度の軽減基準

軽減割合	軽減基準
7割軽減	世帯主および国保加入者の平成26年分の総所得金額等の合計が33万円以下
5割軽減	世帯主および国保加入者の平成26年分の総所得金額等の合計が33万円+(26万円×世帯主含む被保険者数)以下
2割軽減	世帯主および国保加入者の平成26年分の総所得金額等の合計が33万円+(47万円×世帯主含む被保険者数)以下

## 国民健康保険料の納付方法について

国民健康保険料の納付には、次の方法があります。

- 口座振替  
指定の口座から引き落としとなります。
- 自主納付  
金融機関・ATM・ゆうちょ銀行および市役所・支所・郵便局・コンビニエンスストアで納付することができます。
- 特別徴収(年金からの天引き)  
国民健康保険の加入者が65～74歳のみで構成される世帯で、年金の年額が18万円以上の受給者で、かつ国民健康保険料と介護保険料の合算額が、年金額の2分の1を超えない世帯が対象となります。

## 65歳以上の人に

問介護保険課資格保険料班 ☎366-7370

# 介護保険料納入通知書を発送します

介護保険料を普通徴収(納付書または口座振替)で納付する人を対象に、6月中旬に納入通知書を送付します。

65歳以上の人(第1号被保険者)の介護保険料は、被保険者本人の前年の合計所得金額と、4月1日現在の世帯員の市民税課税状況をもとに決定します(4月2日以降に転入した人や新たに65歳に到達した人は、それぞれ転入日・到達日現在の世帯員により決定)。

納入通知書が届いたら、松戸市指定金融機関・ゆうちょ銀行および郵便局(関東1都6県と山梨県内)・コンビニエンスストア・市役所・各支所の窓口のいずれかで期限までに納付してください。

特別徴収(年金天引)で納付する人と8月または10月に特別徴収に変更となる人には、7月に介護保険料額決定通知書兼特別徴収開始通知書を送付する予定です。

## 介護保険料減免制度があります

低所得の人への負担軽減策として、介護保険料の減免制度があります。保険料が1段階(生活保護者を除く)・2段階・3段階(送付する納入通知書に記載)に該当し、世帯の前年中の収入が生活保護基準の1.2倍以内で、市民税が非課税世帯の人が対象となり、資産状況も考慮し決定します。減免には申請が必要です。お問い合わせください。

介護保険料は介護保険事業を運営するための大切な財源です。介護が必要になっても安心して暮らせるように、必ず納付してください。

## 図書館シンポジウム



片山善博氏

## 未来創造図書館をめざして

～図書館の役割と将来像～

6月20日(土)13時30分～16時 会場市民会館  
内容慶應義塾大学教授・片山善博氏による基調講演およびパネルディスカッション 定員先着600人 費用無料(手話通訳・要約筆記・一時保育あり(一時保育は6月9日(火)までに要予約、1歳6カ月～小学2年生、おやつ代200円))  
問図書館 ☎365-5115

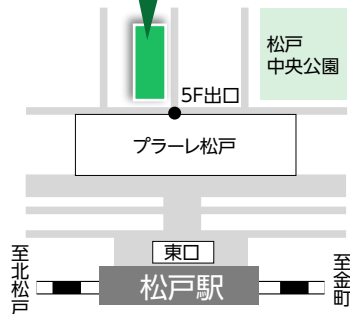
## 一時利用専用

# 松戸駅東口に新しい駐輪場がオープンしました

問交通政策課 ☎704-3996

場所岩瀬531地先(プラーレ松戸5階出口正面左側) 利用可能車種自転車のみ 利用料金100円(前払い、1日1回当日限り)

### 松戸駅東口相模台自転車駐輪場



- 市等からのお知らせ
  - 協働マイバッグ自作教室～必要な傘でエコバッグ～  
6月23日(火)13時～16時 会場市民会館 講師アースコン・マツド 定員先着20人 持ち物裁縫セット、傘を骨から外してほどこいた布部分 費用500円  
問環境政策課 ☎366-7089
  - うたのおもちゃばこ  
6月4日(木)11時～11時30分 会場ふれあい22 内容歌・日向野のりえ氏、ピアノ・徳川真弓氏による童謡コンサート 費用無料  
問ふれあい ☎383-0022
  - 市立小・中学校空調設備整備PF1事業者選定委員会  
6月15日(月)18時30分から 会場京葉ガスF松戸ビル5階会議室 傍聴定員10人(傍聴(一部公開)受付は開会10分前まで)  
問教育施設課 ☎366-7456
  - 年金・労働問題の無料相談  
毎週日曜日10時～15時 会場千葉県社会保険労務士会東葛支部(新松戸駅下車)  
問電話で同支部 ☎345-9992(平日10時～15時)へ
  - 働きたい女性のおしゃべりティータイム  
6月16日(火)10時15分～11時15分 会場ゆうまつど 内容働くことに向けたヒントを探る(個別相談あり) 定員先着10人 費用無料  
問電話で男女共同参画課 ☎364-8778へ
  - シティー・ミニコンサート「クワルトットの真髄、結成15年の軌跡」  
6月17日(水)12時15分～12時45分 会場市役所市議会議場 曲目弦楽四重奏曲第14番「死と乙女」より(シューベルト)他 演奏者アントニオ・クワルトット 定員先着150人 費用無料  
問生涯学習推進課 ☎367-7810(演奏)、市議会事務局 ☎366-7381(会場)
  - BeCan(美化)フォーラムと音とゲームでごみ減らし  
6月14日(日)14時～16時 会場労働会館 費用無料  
問メイク松戸ビューティフル・平野 ☎368-0980へ
  - 東松戸ゆいの花公園 マグノリア・コンサート  
6月7日(日)14時から 会場同公園 マグノリアハウス 演奏者小川さとし氏(トランペット)、伊藤寿英氏(ピアノ) 定員先着70人 費用無料  
問公園緑地課 ☎366-7380
  - 星空観望会  
6月27日(土)18時30分～20時30分 会場市民会館プラネタリウム室(NAOKOSPACELANETARIUM) 内容星空案内と天体望遠鏡での観望 定員先着80人(子どもは保護者同伴) 費用無料  
問電話で同館 ☎368-1237へ
  - 朗読をさぐりかい  
6月10日(水)10時～11時30分 会場ふれあい22 内容松戸朗読奉仕会会員による短編・エッセイ等の朗読 対象障害者手帳を持っている人等 費用無料  
問障害者福祉センター ☎383-7111
  - ホテル観賞会  
6月5日(金)・6日(土)19時30分～20時30分(荒天中止) 会場21世紀の森と広場 費用無料  
問パークセンター ☎345-8900、NPO松戸ホテルの古里 ☎384-8280
  - 特定医療費(指定難病)受給者証の更新手続き  
受付期限8月31日(月)まで(金)日曜日、祝日を除く)9時～11時30分、13時～16時  
問直接または郵送で ☎271-8562 松戸市小根本7 松戸健康福祉センター疾病対策課(☎2139)へ



## 社会保障・税番号(マイナンバー)制度の予定をお知らせします

☎市民課 ☎366-7340

### ●平成27年10月からマイナンバーをお知らせします

マイナンバーを記載した「通知カード」が送付されます。通知カードは、マイナンバーを利用する際や住所変更手続きの際に必要ですので大切に保管してください。

### ●平成28年1月から、各種行政機関でマイナンバーの利用が始まり、個人番号カードを取得できます

希望者は「通知カード」(写真なし)と引き換えに「個人番号カード」(写真付きICカード)を取得できます。

### ●個人番号カードを利用して受けることができるサービス

●公的な本人確認書類として利

用できます

●指定のコンビニエンスストアで住民票や印鑑登録証明書を取得できます

●税の確定申告等を自宅で行うことができます

●住所変更手続きの際、転出証明書が不要になります

●マイナポータルを利用することにより、自身に合った行政サービス情報の取得や、自身のマイナンバーの利用状況を確認することができます(平成29年1月以降)

制度の詳細については市ホームページまたはマイナンバーコールセンター ☎0570-20-0178 (平日9時30分~17時30分)へお問い合わせを。

### 特定個人情報保護評価書 松戸市住民基本台帳に関する事務全項目評価書(案)についてのパブリックコメント(意見募集)手続き実施結果を公表します

☎市民課 ☎366-7340

内容市民の皆さんから寄せられた意見の概要、意見に対する市の考え方、評価書 公表方法市のホームページへの掲載、市民課・行政資料センター・各支所での閲覧

## 市職員を募集します

☎人事課人事班 ☎366-7306



受験案内書配布期間6月10日(水)まで、市のホームページまたは直接人事課(土・日曜日を除く)で配布 申込方法6月10日(水) [消印有効] までに郵送で 試験日等7月5日(日)流通経済大学新松戸キャンパス他 受験資格①昭和60年4月2日以降に生まれた人②身体障害者福祉法第15条に定める身体障害者手帳の交付を受けている人で、次の要件をすべて満たす人[A]昭和50年4月2日以降に生まれた人[B]自力により通勤ができ、かつ介護者なしに職務の遂行ができる人[C]通常の勤務時間(原則として週38時間45分、1日7時間45分)に勤務することができる人[D]活字印刷文による出題に対応できる人③昭和62年4月2日以降に生まれた人

試験区分	募集人数	受験資格	その他の受験資格
行政職 上級	自己推薦採用(事務職)	若干名	① 大学を卒業または平成27年度卒業見込みで、スポーツ・文化芸術・学術の分野において顕著な実績・成果を取った人、学業・研究等において特に成績優秀な人 ② 大学を卒業または平成27年度卒業見込みの人 土木・建築・電気・機械はそれぞれの専門の課程を修了(見込み)していること
	事務職	30人程度	
	土木	5人程度	
	建築	3人程度	
	電気	若干名	
行政職 初級	機械	若干名	② 大学を卒業または平成27年度卒業見込みの人 短期大学、高等専門学校もしくは高等学校を卒業または平成27年度卒業見込みの人
	身体障害者(事務職)	3人程度	
	保育士	5人程度	
社会福祉士	5人程度	③ 保育士登録を受けている人または平成28年3月末までに登録を受ける見込みの人 ① 社会福祉士の資格を有するかまたは平成28年3月末までに取得見込みの人	

\*詳細は受験案内書でご確認ください。 \*民間企業等職務経験者、行政職初級事務職および消防職等の採用試験については、8月1日(出)に広報まつどおよび市のホームページで詳細をお知らせします。

## 6月

## 動物の正しい飼い方推進月間

☎松戸健康福祉センター(松戸保健所) ☎361-2139  
千葉県動物愛護センター東葛飾支所 ☎04-7191-0050  
千葉県動物愛護センター ☎0476-93-5711

### 動物を飼うときは 次のことに注意しましょう



- 飼う前に、周囲に迷惑をかけず責任を持って最後まで飼えるかどうか、よく考えましょう。
- 動物を選ぶときは、世話の方法やかかりやすい病気、その動物の習性に合った飼い方ができるかを確認しましょう。
- 動物からうつる感染症を予防するため、過剰な触れ合いは控え、動物に触った後は必ず手を洗いましょう。
- 動物には、迷子札やマイクロチップ等を付け、災害時等に離れてしまっても飼い主が分かるようにしましょう。犬は、首輪等に登録鑑札と狂犬病予防注射済票を付けることが、狂犬病予防法で義務付けられています。

務付けられています。

- 犬の放し飼いは禁止されています。散歩は犬を制止できる人が短い引綱で行いましょう。また、人に危害を加えたり、鳴き声等で迷惑をかけることのないようにしつけや訓練をしましょう。
- 飼い犬が人をかんだ時は保健所へ届け出て、かんだ犬が狂犬病の疑いがないか獣医師の検診を受けてください。
- 猫は屋内で飼いましょう。ふん尿や鳴き声等による被害を防止でき、感染症や交通事故等の危険から守ることができます。
- ふん尿は、飼い主が責任を持って処理しましょう。
- 適正に飼うことができない子犬・子猫を増やさないために、不妊去勢措置をしましょう。
- どうしても飼えなくなった場合は、新しい飼い主を探してください。保健所・動物愛護センターでは新しい飼い主探しをお手伝いします。

主を探してください。保健所・動物愛護センターでは新しい飼い主探しをお手伝いします。

- 愛護動物を虐待したり、捨てたりすると、100万円以下の罰金が科せられます。
- 愛護動物を殺傷すると、最大で2年の懲役または200万円の罰金が科せられます。
- 動物は「命あるもの」です。人と動物との共生に配慮して接しましょう。

\*千葉県動物愛護センターおよび同東葛飾支所では、「犬の正しい飼い方・しつけ方教室」を定期的に開催しています。また、動物愛護、犬・猫の正しい飼い方、犬のしつけ、動物由来感染症などに関して、学校の授業や地元の勉強会等に無料で講師を派遣します。

243・2935)へ  
研究室 ☎043・243・2960 (☎043・243・2935)へ

参加グループ募集  
6月12日(金)までに所定の申込書(県ホームページからダウンロード可)をFAXまたは郵送で千葉県環境研究センター水質環境研究室 ☎043・243・2960 (☎043・243・2935)へ

縦覧および公述申出期間 6月2日(火)~16日(火) 縦覧場所 ① 県都市計画課、市都市計画課、③ 県市街地整備課、市街づくり課  
公聴会日時 7月18日(土)14時30分~16時30分 会場 市役所議会議棟3階特別委員会室(傍聴受付は直接会場で、公述申出がない場合は中止)

縦覧および公述申出期間 6月2日(火)~16日(火) 縦覧場所 ① 県都市計画課、市都市計画課、③ 県市街地整備課、市街づくり課  
公聴会日時 7月18日(土)14時30分~16時30分 会場 市役所議会議棟3階特別委員会室(傍聴受付は直接会場で、公述申出がない場合は中止)

縦覧および公述申出期間 6月2日(火)~16日(火) 縦覧場所 ① 県都市計画課、市都市計画課、③ 県市街地整備課、市街づくり課  
公聴会日時 7月18日(土)14時30分~16時30分 会場 市役所議会議棟3階特別委員会室(傍聴受付は直接会場で、公述申出がない場合は中止)

縦覧および公述申出期間 6月2日(火)~16日(火) 縦覧場所 ① 県都市計画課、市都市計画課、③ 県市街地整備課、市街づくり課  
公聴会日時 7月18日(土)14時30分~16時30分 会場 市役所議会議棟3階特別委員会室(傍聴受付は直接会場で、公述申出がない場合は中止)

縦覧および公述申出期間 6月2日(火)~16日(火) 縦覧場所 ① 県都市計画課、市都市計画課、③ 県市街地整備課、市街づくり課  
公聴会日時 7月18日(土)14時30分~16時30分 会場 市役所議会議棟3階特別委員会室(傍聴受付は直接会場で、公述申出がない場合は中止)

縦覧および公述申出期間 6月2日(火)~16日(火) 縦覧場所 ① 県都市計画課、市都市計画課、③ 県市街地整備課、市街づくり課  
公聴会日時 7月18日(土)14時30分~16時30分 会場 市役所議会議棟3階特別委員会室(傍聴受付は直接会場で、公述申出がない場合は中止)

縦覧および公述申出期間 6月2日(火)~16日(火) 縦覧場所 ① 県都市計画課、市都市計画課、③ 県市街地整備課、市街づくり課  
公聴会日時 7月18日(土)14時30分~16時30分 会場 市役所議会議棟3階特別委員会室(傍聴受付は直接会場で、公述申出がない場合は中止)

366・7462)へ  
市役所 社会教育課文化財班(☎366・7462)へ

勤務時間原則週3日以上、月14日以内の9時~16時 作業地松戸新田(下水遺跡)他 賃金日額5600円(交通費含む) ※登録有効期限は平成28年3月31日(採用のない場合もあります)。  
6月30日(火)「必着」までに、所定の書類(社会教育課にて配布)を郵送で〒271-8588松戸市役所 社会教育課文化財班(☎366・7462)へ

勤務時間原則週3日以上、月14日以内の9時~16時 作業地松戸新田(下水遺跡)他 賃金日額5600円(交通費含む) ※登録有効期限は平成28年3月31日(採用のない場合もあります)。  
6月30日(火)「必着」までに、所定の書類(社会教育課にて配布)を郵送で〒271-8588松戸市役所 社会教育課文化財班(☎366・7462)へ

勤務時間原則週3日以上、月14日以内の9時~16時 作業地松戸新田(下水遺跡)他 賃金日額5600円(交通費含む) ※登録有効期限は平成28年3月31日(採用のない場合もあります)。  
6月30日(火)「必着」までに、所定の書類(社会教育課にて配布)を郵送で〒271-8588松戸市役所 社会教育課文化財班(☎366・7462)へ

勤務時間原則週3日以上、月14日以内の9時~16時 作業地松戸新田(下水遺跡)他 賃金日額5600円(交通費含む) ※登録有効期限は平成28年3月31日(採用のない場合もあります)。  
6月30日(火)「必着」までに、所定の書類(社会教育課にて配布)を郵送で〒271-8588松戸市役所 社会教育課文化財班(☎366・7462)へ

勤務時間原則週3日以上、月14日以内の9時~16時 作業地松戸新田(下水遺跡)他 賃金日額5600円(交通費含む) ※登録有効期限は平成28年3月31日(採用のない場合もあります)。  
6月30日(火)「必着」までに、所定の書類(社会教育課にて配布)を郵送で〒271-8588松戸市役所 社会教育課文化財班(☎366・7462)へ

勤務時間原則週3日以上、月14日以内の9時~16時 作業地松戸新田(下水遺跡)他 賃金日額5600円(交通費含む) ※登録有効期限は平成28年3月31日(採用のない場合もあります)。  
6月30日(火)「必着」までに、所定の書類(社会教育課にて配布)を郵送で〒271-8588松戸市役所 社会教育課文化財班(☎366・7462)へ

勤務時間原則週3日以上、月14日以内の9時~16時 作業地松戸新田(下水遺跡)他 賃金日額5600円(交通費含む) ※登録有効期限は平成28年3月31日(採用のない場合もあります)。  
6月30日(火)「必着」までに、所定の書類(社会教育課にて配布)を郵送で〒271-8588松戸市役所 社会教育課文化財班(☎366・7462)へ

勤務時間原則週3日以上、月14日以内の9時~16時 作業地松戸新田(下水遺跡)他 賃金日額5600円(交通費含む) ※登録有効期限は平成28年3月31日(採用のない場合もあります)。  
6月30日(火)「必着」までに、所定の書類(社会教育課にて配布)を郵送で〒271-8588松戸市役所 社会教育課文化財班(☎366・7462)へ



# 6月は環境月間

減CO<sub>2</sub> 環境月間

環境政策課 ☎366-7089

地球温暖化の原因といわれている温室効果ガスの中で、最も多くの割合を占めるのは二酸化炭素(CO<sub>2</sub>)です。

地球温暖化を防ぐためには、電気・ガス・ガソリンなどのエネルギー消費量を減らすことが重要です。

そこで、「地球にやさしい行動」を提案し、家庭でできる地球温暖化対策について紹介します。

## 「環境家計簿(エコライフシートまつど)」を付けよう

「エコライフシートまつど」を付けると、家庭で排出しているCO<sub>2</sub>の量を知ることができます。また、ライフスタイルを見直すことで節約にもつながります。

## 「エコライフシートまつど」を付けてわかること

- 毎月のCO<sub>2</sub>排出量や光熱水費の移り変わりがわかります
- 前年の数値を入れ、増減を比較することができます

●「我が家でできる省エネルギーの取り組み」を使い、家庭の「省エネ度」がチェックできます

## 子ども向け「かんきょうをチェックするノート」を付けよう

4週間・11日間のどちらかを選んでください。取り組み終了後、ノートと同課に送付すると、認定書と結果報告書を発行します。夏休みの自由研究や総合学習に活用することもできます。エコライフシートまつど・かんきょうをチェックするノートは、同課の窓口で配布している他、市のホームページからもダウンロードできます。

# 自由な環境活動を支援 子どもエコクラブに みんなでチャレンジしよう

環境政策課 ☎366-7089  
(公財) 日本環境協会子どもエコクラブ全国事務局 ☎03-5643-6251

子どもエコクラブは、幼児～高校生なら誰でも参加できる環境活動のクラブです。子ども1人と大人1人の2人以上でグループを作り、好きなクラブ名をつけて登録します。興味のあるテーマや自然観察やリサイクル工作など、チャレンジしてみたいことを自由に決めて活動できます。

子どもエコクラブのウェブサイト (<http://www.j-ecoclub.jp/>) には、気軽にできる活動プログラムがたくさん紹介されています。

活動の様子や感想などを報告すると、アーススタンプがもらえます。スタンプを5つ集めると、地球を守る「アースレンジャー」に認定される他、活動報告に対して、環境に詳しい先生からメッセージが届きます。



2015年度は20周年記念限定バッジです

## 登録すると支援を受けることができるよ

- ①活動のヒントが書かれた「メンバー手帳」がもらえます
- ②メンバーだけのオリジナル「メンバーズバッジ」がもらえます
- ③活動を報告すると、専門家からのアドバイスが届きます
- ④登録すると自動的に「賠償責任保険」の対象となります
- ⑤全国の仲間と交流する全国フェスティバルや、フォトコンテストなどのイベントに参加できます



## 松戸の魅力伝えよう、届けよう

# 市民記者を募集!

要申込



記事はこちら!



一緒に松戸の魅力を記事にして発信しませんか?

- 謝礼なし
- 名刺をご用意
- 市民記者として登録後、プロのライターやカメラマンによる無料講座等を予定
- 市民記者の皆さんの名前を表示(記名記事)して公開

市民参加型で松戸の魅力を発信する「まつどやさしい暮らしラボ」公式ホームページ (<http://matsudo-yasashii-labo.jp/>) の記事を書いている市民記者の集まり「まつどライターズクラブ」。

会社員や主婦、学生などの皆さんが松戸らしい「やさしい魅力」を定期的に取材・撮影・執筆して記事を作成し、公開しています。

活動期間平成28年3月31日(木)まで(継続可能) 募集期間6月15日(月) [必着]まで 応募資格市内在住・在勤・在学の満18歳以上(高校生を除く)で記事執筆や取材・写真撮影などに関心がある人、6月21日(日)14時～16時に開催する「説明会(簡単な記事作成)」に参加可能な人 募集人数5人程度

申「まつどライターズクラブ」応募用紙に必要事項を記入して、郵送・EメールまたはFAXで、〒271-8588松戸市役所 広報広聴課シティブロモーション担当室 [mcpromo@city.matsudo.chiba.jp](mailto:mcpromo@city.matsudo.chiba.jp)、FAX362-6162 (☎366-7320) へ ※応募用紙は、市のホームページからダウンロードまたは同室で配布します。

## 旧徳川昭武庭園(戸定邸庭園)

# 名勝指定記念 コンサート

庭園が国の名勝に指定されたことを祝し、新日本フィルハーモニー交響楽団の名手がベートーベンの名曲を披露します。

6月6日(土)①13時～13時40分②15時～15時40分 会場同邸表座敷棟 曲目弦楽四重奏曲第8番 短調「ラズモフスキー第2番」(ベートーベン) 他 演奏者岸田晶子氏(ヴァイオリン)、山崎恵子氏(ヴァイオリン)、木村恵子氏(ヴィオラ)、多田麗王氏(チェロ) 費用歴史館・戸定邸共通入館料

申不要、直接会場へ

☎戸定歴史館 ☎362-2050



山崎恵子氏 岸田晶子氏 木村恵子氏 多田麗王氏

©M.Okubo/NJP

## 市等からのお知らせ

### 6月7日(日)～13日(土)は危険物安全週間

身近にある危険物の取扱方法を確認しましょう。特にガソリンは揮発・引火しやすいので取り扱いに細心の注意を払いましょう。 消防局予防課 ☎363-1114

### ①松戸市社会教育計画(案)、②松戸市図書館整備計画(案)についてのパブリックコメント(意見募集) 手続実施結果を公表しています

内容市民の皆さんから寄せられた意見、意見に対する市の考え方を公表方法市ホームページへの掲載、行政資料センター、各支所、①社会教育課、②図書館本館および分館での閲覧

①社会教育課 ☎366-7462、②図書館 ☎365-5115

### ■松戸駅周辺まちづくり基本構想(案)についてのパブリックコメント(意見募集) 手続実施結果を公表しています

内容市民の皆さんから寄せられた意見の概要、意見に対する市の考え方、計画案、公表方法市ホームページへの掲載、行政資料センター、各支所、街づくり課での閲覧

街づくり課 ☎366-7376

### ■北千葉広域水道企業団職員募集(平成28年4月採用)

募集職種 一般事務(上級)、土木(上級)各1人程度 ※詳細は同団のホームページで確認を 同団総務調整室 ☎345-3211

### ■健康づくり絵画を募集

対象県内在住または在学の小学生以下の人 応募規定①未発表の個人作品②四ツ切画用紙を縦長に使用(文字使用不可)③作品の裏面に、学校名・学年・氏名(ふりがな)を記入

9月11日(金) [必着] までに、直接または郵送で〒263-0016千葉市稲毛区天台6の4の3 千葉県国民健康保険団体連合会事業課保健事業係 (☎043-254-7355) へ

### ■スポーツ教室を開催

6月15日(月)①ヨガ教室 10時～11時30分②ピラティス教室 11時～12時③エアロビクス教室 12時～13時④各教室開始10分後以降は参加できません。会場和名ヶ谷スポーツセンター小体育室

対象高校生以上の人 ※未就学児同伴不可 定員各先着100人 持ち物①タオルまたはバスタオル・飲み物 ※ヨガマット(先着50枚)を無料で貸し出します。

③タオル・室内履き 費用無料 申当日各教室の30分前から小体育室前で受け付け。 ※教室開催に伴い、同センターは6月16日(火)に休館します。

同センター ☎391-5990

### ■保育所整備嘱託職員を募集

雇用期間 8月～平成28年3月 勤務日時 週4日 9時～16時 業務内容 土地、建物の調査・財務諸表による経営状態の把握・工事価格等の妥当性判断 募集人数 1人 給与月額 20万円 選考方法 書類選考後面接

申 6月19日(金) [消印有効] までに、履歴書(写真添付)および職務経歴書(志望動機、自己PR含む)を郵送で〒271-8588松戸市役所 幼児保育課 (☎366-7351) へ

### ■平成26年12月1日号に掲載した「松戸市人事行政の運営等の状況の公表」に一部追加があります

詳細は市ホームページまたは直接お問い合わせください。 人事課給与班 ☎366-7306

### ■住宅リフォーム相談と市民講座

6月13日(土)①10時～16時(13時～14時を除く) ②住宅リフォーム相談 ③14時～16時 市民講座(リフォーム・バリアフリー等のポイント) 会場 稲台市民センター

費用無料 松戸市住宅リフォーム相談員協議会 ☎361-9545



# 松戸景観

建物  
活動

## 景観表彰に応募・推薦してみませんか

要申込



平成26年度松戸景観大賞  
景観づくり活動部門 坂川とまちづくり市民の会

市では景観づくりを一層進めるため、景観条例を施行した平成23年から景観表彰を実施しています。

身近にあるすてきな建物や、良好な景観づくりに寄与している活動を紹介してください。表彰は、皆さんから応募、推薦されたものが対象です(自薦可)。松戸市景観審議会等で選考・審査を行い、平成28年1月の景観フォーラムで表彰します。  
**募集対象**①本市の景観形成に寄与している市内の建築物・工作物②市内で行われている景観づくりに関係する活動(美化活動、花壇づくり、まちづくり活動など)

りに関係する活動(美化活動、花壇づくり、まちづくり活動など)

**表彰対象者**①建築物・工作物の所有者、設計者等  
②活動する個人または団体 ※表彰対象者等の公表に関する同意が必要です。

■9月4日(金)までに、指定の書類(都市計画課で配布、または市ホームページからダウンロード可能)に必要事項を記入して、直接または郵送で〒271-8588松戸市役所 都市計画課景観・指導班(☎366-7372)へ

## キッズコーナー

子ども読書推進センターからのお知らせ

共通 費用無料 問同センター☎331-0077

### ◎小さい子のおはなし会

6月4日(木)・5日(金)・9日(火)・11日(木)・16日(火)・19日(金)・23日(火)・25日(木)・26日(金)各10時30分～11時、14時30分～15時 会場同センター 対象0～3歳くらいの子と保護者

### ◎親子絵本講座

6月12日(金)10時30分～11時10分 会場同センター 対象0～3歳くらいの子と保護者

### ◎市民センターおはなし会

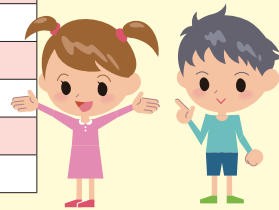
日程	会場
6/12(金)	検台市民センター
6/16(火)	小金原市民センター
6/17(水)	東部スポーツパーク
6/19(金)	五香市民センター
6/25(木)	二十世紀が丘市民センター
6/26(金)	新松戸市民センター

時間各15時30分～16時 対象3歳くらい～小学生の子と保護者 定員各先着30人

### ◎絵本はじめのいっぽ～乳幼児のための読み聞かせサポート～

日時	会場(駐車場はありません)
6/9 (火) 10:00～10:30	河原塚第一町会公民館
6/16(火) 11:00～11:30	チェリッシュ・サポート・システム(野菊野保育園内)
6/19(金) 10:30～11:00	CMS子育て支援センター(六高台保育園内)
6/24(水) 10:30～11:00	E-子どもの森・ほっとるーむ新松戸
6/25(木) 10:30～11:00	矢切公民館
6/26(金) 10:30～11:00	常盤平児童福祉館
6/26(金) 11:20～11:50	根木内こども館(晴香園内)

対象0～3歳くらいの子と保護者



## ちびっこフェスティバル

6月7日(日)10時～14時  
会場 東部スポーツパーク体育室

親子と一緒に遊べるコーナーがいっぱいです。楽しいひとときを過ごしながら、子育ての輪を広げませんか。

対象未就学児と保護者 費用無料  
問 東部地区社会福祉協議会☎391-6581

## 児童手当 6月期分 を支給します

問 子育て支援課児童給付担当室☎366-3127

児童手当6月期分(2～5月分)を6月10日(木)指定口座に振り込みますので、ご確認ください。なお、金融機関により振り込み時間が異なることがありますのでご了承ください。

**対象**①平成26年度現況届を提出し、引き続き支給資格があると認められた人②転入・出生等により松戸市で児童手当の認定を受けた人

**児童1人当たりの支給月額**3歳未満(一律)=15,000円、3歳以上小学校修了前の第1子・第2子=10,000円、第3子以降=15,000円、中学生(一律)=10,000円 ※ただし、受給者の前年所得額が所得制限限度額以上である場合、児童の年齢にかかわらず児童1人当たり月額5,000円となります。

### 児童手当の継続受給には、6月に現況届の提出が必要です

現況届の提出が無いと、6月以降の手当が受けられなくなりますのでご注意ください。

※対象の人には6月上旬までに現況届を送付します。  
※平成27年1月2日以降に松戸市へ転入した人は現況届の提出時に、1月1日時点で居住していた市区町村発行の平成27年度所得証明書が必要になります。

**受付期間**6月30日(火)まで  
**提出方法**郵送または直接子育て支援課へ

### 子育て世帯臨時特例給付金を支給します

**対象**平成27年6月分の児童手当受給者 **要申込**  
**児童1人当たりの支給額**3,000円(1回限り)  
■12月1日(火)までに、対象者に児童手当現況届等と併せて送付した申請書に必要事項を記入して、郵送または直接子育て支援課へ ※早めに手続きをしてください。

## 男女共同参画週間記念講演会

6月27日(土)14時から 会場市民劇場

## 一人ひとりが輝こう… 私の個性も あなたの個性も

要申込



女性も男性も個性と能力を発揮し、ともに生き生きと元気に過ごすヒントを与えてくれるような話を聴くことができます。

**講師**弁護士・住田裕子氏 定員先着300人 **費用無料** ※一時保育あり(要予約、1歳6カ月以上、おやつ代等200円)。 ※手話通訳・要約筆記あり。

■電話またはFAXで、男女共同参画課☎364-8778、FAX364-7888へ



## 個人でできる

# デング熱対策

デング熱を媒介するとされているヒトスジシマカの活動時期は、5月中旬から10月下旬といわれています。屋外での活動には長袖長ズボンを着用し、蚊の忌避剤を使用するなど、蚊に刺されないようにしましょう。

また、蚊の幼虫は古いタイヤ、植木鉢の皿、屋外に放置された空き瓶やペットボトル、子どものおもちゃなどの水溜まりに発生します。身のまわりを確認して、発生源を作らないように注意しましょう。

問 健康福祉政策課☎704-0055

## 第50回記念

# 松戸市美術展覧会

問 生涯学習推進課☎367-7810

6月9日(火)～21日(日)10時～18時(最終日は16時まで) 会場①文化ホール(月曜休館)②アートスポットまつど(伊勢丹松戸店新館9階) **内容**公募による洋画・日本画・彫刻の展覧会 **費用無料**



第49回受賞作品



# 健康ファイル

## 高齢者のための地域における介護予防のあり方について、リハビリテーション専門職同士で話し合おう(要申込)

7月8日(木)18時～20時 会場市役所議会議棟3階  
**対象**市内に在住・在勤の理学療法士・作業療法士・言語聴覚士・歯科衛生士・管理栄養士等のリハビリテーション専門職の人 **定員**先着100人  
 7月1日(木)までに電話またはFAXに氏名・勤務先・連絡先を記入して、介護制度改革課 ☎366-4101、FAX366-4102へ

## 歯と口の健康週間～年に一度は歯の健康チェック～(要申込)

6月6日(土)13時30分～14時30分 会場中央保健福祉センター **費用無料**

コーナー	内容	定員
①歯科検診・相談	歯科医師による口腔内診査と相談	
②息さわやかブラッシング	デンタルフロス・歯間ブラシを使ってみよう	
③スマイルエクササイズ	顔のエクササイズで素敵な笑顔をつくろう	なし
④ウエルカム・ガム噛む	よく噛んでいるかガムの色でチェック	
⑤強い歯になろう	フッ素入りの水でうがいをしてみよう	
⑥矯正相談	歯並び、かみ合わせの相談	先着10人
⑦細菌チェック	口の中の細菌を顕微鏡で見る	先着30人
⑧咬合圧チェック	器械を使って噛む力を測定	先着30人
⑨口臭チェック	器械を使って息を測り、数値でチェック	先着30人

7月1日(木)までに電話またはFAXに氏名・勤務先・連絡先を記入して、介護制度改革課 ☎366-4101、FAX366-4102へ

## はじめての家族介護講座(要申込)

家族が在宅で介護をする心構えや基本的な介護の実践についての講座を実施します。

時間①②各13時～14時30分 会場聖徳大学 講師同大学教授他 **対象**各コースの全日程に参加できる市民 **定員**各先着①30人②25人 **費用無料** 電話番号で市介護保険コールセンター ☎366-6001(平日9時～17時)へ

### ①介護保険制度と認知症コース(全3回)

日程	内容
7/3(金)	介護保険の理解と利用の仕方
7/6(月)	認知症の理解と対応の仕方
7/7(火)	介護者のメンタルヘルス(ストレスとその対処方法)

### ②身体介護コース(全4回)

日程	内容
7/17(金)	基本的な介護技術・実技(移動)
7/21(火)	基本的な介護技術・実技(食事)
7/24(金)	基本的な介護技術・実技(排せつ)
7/27(月)	住宅改修と福祉用具の利用方法

## はしか(麻しん)、風しん混合(MR)第1期・第2期予防接種を受けましょう

はしか(麻しん)、風しんの予防接種は、2回接種が原則です。期間を過ぎると無料で受けられなくなります。対象年齢になったらできるだけ早く接種を受けることをお勧めします。 **対象**第1期=1歳児、第2期=平成21年4月2日～平成22年4月1日生まれの人 ※第2期の対象者には、4月初旬に、麻しん・風しん混合(MR)第2期予防接種の「お知らせ」を通知しました。接種期間は平成28年3月31日までです。 ※予診票は、出生時に送付している「予防接種ガイドブック」に添付されています。 ※はしか(麻しん)、風しん両方にかかった人は、接種の必要はありません。

### 転入や紛失等の理由で予診票を持っていない場合

母子手帳を持参して、直接同課(即日発行)または各支所の市民健康相談室(後日郵送)でお申し込みください。また、ハガキでの申し込みもできます。詳細はお問い合わせください。 園健康推進課予防衛生班 ☎366-7484

## がん患者と家族向けイベント

### ①がん患者・家族「集いの場」(要申込)

6月15日(月)13時30分～15時30分 会場市立病院2号館5階会議室 **内容**フリートーキング

### ②緩和ケア教室

6月23日(火)14時～15時 会場市立病院4号館地下1階 **内容**口腔内の状態の変化について 講師同院医師・石上大輔

共通**定員**各先着15人 **費用無料**

☎電話またはFAXで同病院・がん診療対策室 ☎363-2171(内線1667)、FAX363-1489へ②直接会場で ※がんの相談も受け付けています。

## 愛の献血

6月18日(木)9時30分～11時30分、12時45分～16時 会場マブチクラブ(新京成くぬぎ山駅下車) **持ち物**保険証・運転免許証等本人確認ができる物 ※松戸献血ルームPure(☎703-1006)では随時受け付けています。

園健康推進課 ☎366-7487

## 65歳からのシルバーリトミック～音楽で介護予防～(要申込)

6月19日(金)10時～11時30分 会場新松戸市民センター **内容**音楽に合わせて脳と体を動かす **講師**日本音楽脳育協会認定講師・いずみかおり氏 **対象**おむね65歳以上の人 **定員**先着50人 **費用無料** 園電話で新松戸地域包括支援センター ☎346-2500へ



## 健康塾「ピロリ菌と胃疾患」(要申込)

6月24日(水)14時30分～16時 会場東松戸病院内会議室 講師同病院ドック健診室長・河合誠 **定員**先着60人 **費用無料** 園電話で同病院保健福祉医療室 ☎391-5500へ

# カルチャー&スポーツ

**森のホール21 チケットセンター**  
 ☎384-3331  
 受付時間…10:00～19:00  
 休館日…月曜日(祝日の場合は開館し、翌日休館) ※大・小ホールは森のホール21です。 ※完売の場合あり。 ※詳細はホームページで。  
<http://www.morinohall21.com/>

◆7/26(日)14:00  
**小玉もな&和田純平**  
**ジョイントコンサート**  
**響き漂う哀愁と情熱のスペイン**  
 会場小ホール **費用**全席自由 2,500円、小学生以下1,000円(発売中) ※未就学児膝上無料  
 ◆7/28(火)18:30  
**クリス・ハート47都道府県**  
**Tour2015-2016 ～続く道～**  
 会場大ホール **費用**全席指定 6,480円(6/6(土)発売) ※3歳以上チケット必要、3歳未満入場不可

◆9/5(土)13:30  
**竜馬四重奏**  
**THE LIVE ～松戸の遍～**  
 会場小ホール **費用**全席指定 4,500円(発売中) ※未就学児不可  
 ◆9/12(土)15:00  
**秋川雅史 コンサートツアー2015**  
 会場市民会館 **費用**全席指定 6,500円(発売中) ※未就学児不可  
 ◆9/13(日)14:00  
**池辺晋一郎& N響団友オーケストラ**  
 会場大ホール **費用**S席4,000円、A席3,000円(6/7(日)発売) ※未就学児不可  
 ◆9/17(木)①14:00②18:30  
**天童よしみコンサート2015**  
 会場大ホール **費用**S席7,000円、A席6,000円、B席5,000円

円(発売中) ※未就学児不可  
**市民劇場**  
 ☎368-0070 ★は有料

休館日…月曜日(祝日の場合は開館し、翌日休館) ※問い合わせは直接主催者へ。 ※駐車場はありません。  
 ◆6/3(水)10:10  
**第19回 3クラブ競演 歌の祭典**  
 園寺田 ☎090-5503-9486  
 ◆6/6(土)13:00  
**えもとピアノ教室 発表会**  
 園同教室 ☎384-9181  
 ◆6/7(日)14:30  
**トマ教室・音楽部**  
**ピアノ・リトミック 発表会**  
 園同教室・吉米地 ☎366-5528  
 ◆6/9(火)13:30  
**健康カラオケコンテスト**  
 園富永 ☎341-3623  
 ◆6/13(土)18:30  
**第5回ピンクダイヤモンズ定期公演～ハタフルジョイフル005～**  
 園同団体・判澤 ☎090-2489-3961  
 ◆6/17(水)13:55  
**松戸童謡の会 童謡を歌う(月例会)★**  
 園鈴木 ☎343-6631  
 ◆6/27(土)14:00  
**男女共同参画週間記念講演会**  
 園男女共同参画課(入場申込制) ☎364-8778  
 ◆6/28(日)12:30  
**M&M音楽教室発表会**  
 園同教室 ☎388-8466

**市民会館**  
 ☎368-1237 ★は有料  
 休館日…月曜日(祝日の場合は開館し、翌日休館) ※問い合わせは直接主催者へ。 ※駐車場はありません。

◆6/7(日)10:00  
**第53回松戸民演発表会**  
**歌と踊りのグランドショー**  
 園松戸民演連盟・成嶋 ☎341-3572  
 ◆6/13(土)13:00  
**第19回ギター・マンドリン**  
**サマーコンサート**  
 園松戸ギタークラブ・永松 ☎342-3825  
 ◆6/20(土)13:30  
**図書館シンポジウム「未来創造**  
**図書館をめざして～図書館の役割と将来像～」**  
 園図書館 ☎365-5115

## スポーツ……

◆①THEストレッチ②ポール deシェイプ  
 ①6/3(水)・17(水) ②6/10(水)・24(水) 各13:30～14:30 会場柿ノ木台公園体育館 **対象**18歳以上の人(初心者可) **定員**各先着30人 **費用**1回500円 園直接会場 園同体育館 ☎331-1131  
 ◆①ピラティス②ヨガ教室  
 ①6/3～24の毎週水曜日各11:00～12:00②6/6～6/27の毎週土曜日各9:30～11:00 会場小金原体育館 **対象**18歳以上の人(初心者可) **定員**各先着30人 **費用**1回500円 園直接会場 園同体育館 ☎341-2242  
 ◆①ピラティス②骨盤ヨガ  
 ①6月の毎週月曜日(22日を除く)各15:00～16:00②6/9(水)13:30～15:00・25(水)15:00～16:30 会場常盤平体育館 **対象**18歳以上の人(初心者可)

**定員**各先着30人 **費用**1回500円 園直接会場 園同体育館 ☎386-0111  
 ◆グラウンド・ゴルフ教室  
 6/7(日)9:00～12:00 会場六高台スポーツ広場 園直接会場 園スポーツ推進委員・伊藤 ☎090-8027-8076  
 ◆グラウンド・ゴルフ教室  
 6/7(日)9:00～12:00〔小雨決行〕 会場寒風台小学校 **対象**小学生以上の人 園直接会場 園スポーツ推進委員・内田 ☎364-8920  
 ◆カローリング教室  
 6/10(水)18:00～20:30 会場小金原体育館競技場 **持ち物**上履き、動きやすい服装 園直接会場 園スポーツ推進委員・市村 ☎342-6190  
 ◆ソフトバレーボール教室  
 6/14(日)9:00～11:00 会場常

盤平体育館 園直接会場 園スポーツ推進委員・浅野 ☎090-4012-7686  
 ◆ファミリースポーツ教室  
 6/14(日)9:00～12:00 会場新松戸西小学校 園直接会場 園スポーツ推進委員・林 ☎349-4561  
 ◆グラウンド・ゴルフ教室  
 6/14(日)9:00～13:00 会場新松戸中央公園 園直接会場 園スポーツ推進委員・矢野 ☎090-3107-0348  
 ◆軽スポーツ教室  
 6/27(土)9:00～12:00 会場北部小学校 **内容**ペタンク、カローリング他 **対象**小学生以上の人 園直接会場 園スポーツ推進委員・宇佐美 ☎362-9351

## 森のホール21 今月の催し物 ☎384-5050

	期日	内容(★は有料)	開演時間	問い合わせ先
大ホール	7 日	25周年記念コンサート “僕らの出番がきつとくる!” ★	13:30	太田 ☎384-4759
	14 日	第40回 松戸市合唱交歓会	11:30	合唱連盟事務局・加藤 ☎384-6079
小ホール	7 日	サークルカトレア20周年 記念歌謡祭	9:45	島田 ☎366-5741
	13 土	第11回 陽だまりオカリナ コンサート	11:00	伊藤 ☎04-7152-1871
	14 日	Petit Concert	12:00	藤中 ☎342-6043
	16 火	クリストファー・ヒンターフーパー リサイタル ★	19:00	松戸クラシック音楽を 楽しむ会 ☎367-0939
	28 日	MOYOMusicFES2015 ★	14:00	MOYOFES実行委員会 (まつぼっくり内)・田村 ☎389-4172

休館日…月曜日(祝日の場合は開館し、翌日休館) ※駐車場は大変混雑します。電車・バスをご利用ください。 ※チケットは完売している場合があります。



# ユ-カリひろば

このコーナーは市民団体等からのお知らせです(●マークは社会教育関係団体、■助成マークは市民活動助成事業です)  
 日…日時、日程 会…会場 内…内容 講…講師 対…対象 定…定員 持…持ち物  
 費…費用(記載のないものは無料) 申…申込方法、申込先 問…問い合わせ先

## ◆健康麻雀体験会

日6月①4日(休)・9日(休)②5日(金)・19日(金)③10日(休)・13日(土)・15日(月)④8日(月)⑤23日(火)各12時～17時⑥5日(金)・12日(金)12時30分～16時30分 会①青少年会館②五香市民センター③総合市民センター④明市民センター⑤馬橋市民センター⑥総合市民センター 対⑥のみ初級者 費1日①～⑤800円⑥1,000円 申電話でNPO健康麻雀クラブやまが・徳光 ☎090-8583-1506へ

## ●親子体操教室

日6月4日(休)・18日(休)各13時～14時 会二十世紀が丘市民センター 対2～3歳児(1歳後半の子は要相談) 定先着10人 申電話で親子体操キャンディほつぷ・森田 ☎080-6412-9399へ

## ●句会見学会

日6月4日(休)13時～16時 会矢切公民館 問ひこばえ俳句会・水田 ☎343-8422(昼間のみ)

## ◆初心者のためのパソコン教室

日時	講座名
6/5(金) 13:00～15:00	インターネット入門
6/9(火)、7/17(金) 13:00～16:00	はじめてのWord
6/12(金) 13:00～16:00	Excel入門
6/16(火)、7/24(金) 13:00～17:00	Word入門
6/19(金) 13:00～17:00	初級Excel
6/23(火) 13:00～17:00	初級Word(表)
6/26(金) 13:00～17:00	Excel便利技
7/7(火) 13:00～17:00	初級Word(地図)
7/10(金) 13:00～15:00	トラブル対策
7/14(火) 13:00～17:00	Excel連絡網
7/21(火) 13:00～15:00	Excel演習グラフ
7/28(火) 13:00～15:00	写真の取り込み

会まつど市民活動サポートセンター 定各先着10人 問ノートパソコン(貸し出しあり) 費各2,500～3,000円 申電話でばそこん119 ☎090-4428-8931へ

## ●今から始めるギター(ジャズ・クラシック体験会)

日6月①5日(金)・7日(日)・12日(金)・19日(金)・26日(金)②6日(土)・13日(土)・14日(日)・20日(土)・21日(日)・28日(日)③10日～24日の水曜日各13時30分～15時30分 会①六実市民センター②矢切公民館③馬橋市民センター 費1回1,500円 問ウエーブ・吉田 ☎090-4395-5664

## ●ジュニアバドミントン教室(全4回)

日6月6日(土)・13日(土)・27日(土)、7月4日(土)各9時～12時 会六実第三小学校 対小学4年生以下 費100円 申電話で松戸六実ジュニアバドミントンクラブ・伴 ☎04-7149-1427へ

## ◆こころの家族・当事者・ピア相談(秘密厳守)

日毎月第1・3土曜日各10時～15時 ※同日時に電話でも受け付け(☎383-5551) 会ふれあい22 対こころの病を抱える人とその家族 問NPO土曜会・福良 ☎369-6005

## ●夏季市民野球大会(シニア大会含む)参加受付・抽選会

日6月6日(土)17時～19時 会運動公園武道館 問市内在住・在勤の①春季市民大会1回戦敗退チーム・参加希望チーム②新規参加チーム③7月1日現在40歳以上で編成するシニアチーム(市民野球大会と重

複登録可) 費①②25,000円③20,000円 申参加費を添えて直接会場で 問松戸市野球協会・長内 ☎367-8990

## ●松戸民演発表会

日6月7日(日)10時～20時 会市民会館 内歌謡・日本舞踊・フラダンスのグランドショー 問松戸民演連盟・成嶋 ☎341-3572

## ●市民体育祭なぎなた大会

日6月7日(日)12時～16時 会運動公園武道館 問市内在住・在勤・在学の人 内演技競技・試合競技 費1,000円 申電話で松戸市なぎなた連盟・栗山 ☎346-5095へ

## ◆流通経済大学付属柏高等学校吹奏楽部定期演奏会

日6月7日(日)14時～16時30分 会流山市文化会館 問同校・湯本 ☎04-7131-5611

## ●やさしい囲碁(入門・初級)(全4回)

日6月8日～29日の毎週月曜日各13時30分～17時 会日本棋院松戸生涯学習支部(新京成五香駅下車) 費2,000円 申電話で同支部入門サークル・岩島 ☎388-3022へ

## ◆60代から始めるはじめてのエッセイ

日6月9日(火)13時30分～15時 会ゆうまつど 定先着10人 費500円 申エッセイ・うらら会・鈴木 ☎361-7598へ

## ◆税理士税務相談会

日6月11日(木)・25日(木)、7月9日(木)・23日(木)各10時～15時 会松戸商工会議所(松戸駅下車) 申電話で千葉県税理士会松戸支部 ☎366-2174へ

## ●家庭教育講座①素晴らしい子どもが育つ感受性②上手なおこづかいの与え方

日①6月12日(金)②7月7日(火)各10時～12時 会市民会館 費各100円 問松戸家庭教育研究会・加藤 ☎367-1137

## ●松戸史談会講演会「松戸市内の発掘調査の事例から」

日6月12日(金)13時30分～15時30分 会市民劇場 問市学芸員 定先着60人 申直接会場で 問同会・松田 ☎342-1764(夜間のみ)

## ●初心者ゲートボール教室

日6月13日(土)・14日(日)9時～14時 会中央ゲートボール場(JR新八柱駅下車) 申電話で松戸市ゲートボール協会・鈴木 ☎392-1434へ

## ●話し方講座「伝わる話し方で温かな人間関係を育む」(全2回)

日6月13日(土)・20日(土)各9時30分～12時 会市民劇場 費2,000円 問アサーション研究会・堀口 ☎090-3595-8650

## ◆流通経済大学青春祭シンポジウム「これからの日本～15年後、あなたは何をしていますか?～」

日6月13日(土)10時30分～12時10分 会同大学新松戸キャンパス 問同大学学長・野尻俊明氏他 申直接会場で 問同大学同キャンパス ☎340-0001

## ◆陽だまりオカリナコンサート

日6月13日(土)11時～15時 会森のホール21 定先着300人 問音楽の陽だまり・木村 ☎364-6916

## ◆ネクタイでネックレスやコサージュを作ろう

日6月13日～7月4日の毎週土曜日各13時～15時 会新京成松戸新田駅近くの家庭文庫 定各先着8人 費各1,000円 申電話で家庭文庫ピッピ・足立 ☎368-5334へ

## ●ギター・マンドリン サマーコンサート

日6月13日(土)13時～15時30分 会市民会館 問松戸ギタークラブ・永松 ☎342-3825(夜間のみ)

## ●合唱交歓会

日6月14日(日)11時30分～18時 会森の

ホール21 問松戸市音楽協会・加藤 ☎384-6079

## ◆助成本音で語ろう!外国人の子ども事情

日6月14日(日)13時30分～15時30分 会総合市民センター 定先着70人 申6月12日(金)までに、電話またはFAXに氏名・住所・連絡先を記入して、NPO外国人の子どものための勉強会・海老名 ☎FAX345-2051へ

## ◆講演会「マーシャル諸島から問うアメリカの安全保障」

日6月14日(日)13時30分～16時 会まつど市民活動サポートセンター 問明星大学常勤准教授・竹峰誠一郎氏 定先着100人 費300円 問松戸九条の会ありのみ・佐藤 ☎392-6309

## ●松戸まつり新曲講習会

日6月14日(日)18時30分～20時30分 会市民会館 問うちわ 問馬橋芸能連合会・小島 ☎090-3597-0197

## ◆足裏健康法講座

日6月①17日(火)11時30分～13時②24日(火)10時30分～12時 会常盤平市民センター 定各先着28人 問タオル 費各500円 申電話でNPO地球足もみ健康法実践普及協会・平川 ☎080-5642-7060へ

## ●リズムストレッチ体操(全2回)

日6月18日(木)・25日(木)9時30分～11時 会運動公園小体育館 対女性 定先着10人 費1,000円 申電話で爽健美体操サークル・坂田 ☎362-1117へ

## ◆(公財)園芸植物育種研究所オープンディ

日6月20日(土)9時～14時30分 会同研究所(市立松戸高等学校隣、駐車場なし) 内農場案内・試食・苗の配布等 問同研究所 ☎387-3827

## ●スクエアダンス初心者講習会(見学自由)(全15回)

日6月20日～9月26日の毎週土曜日14時～16時30分 会馬橋市民センター 問動きやすい服装・靴 費月1,000円(6月20日(土)・27日(土)は無料) 問メイプルスクエアダンスクラブ・吉田 ☎361-0969(昼間のみ)

## ◆庚申山(栃木県)ハイキング

日6月21日(日)6時～19時(6月10日(火)19時

から説明会あり) 会ゆうまつど 対20～65歳位までの健康な人 定先着25人 費7,000円(交通費、保険料を含む) 問まつど遠足クラブ・大久保 ☎080-1243-5460

## ●カヌーと流しソーメン

日6月21日(日)9時～13時 会上葛飾橋下江戸川河川敷 対小・中学生 定先着40人 費800円 申6月15日(月)までに、FAXに氏名・年齢・住所・電話番号を記入して、松戸市カヌー協会・岡村 ☎FAX389-2217へ

## ●子ども盆太鼓教室

日6月21日(日)・27日(土)、7月5日(日)各11時～12時 会八柱門前町会会館(JR新八柱駅下車) 内盆おどりの曲の練習 対小学生 問バチ 申直接会場で 問御陣屋太鼓を守る会・内田 ☎090-4438-9865

## ●ワルツ・チャチャチャ講習会(全4回)

日7月4日～25日の毎週土曜日各13時～15時30分 会八ヶ崎市民センター 問JCFスタンダード・ラテンA級・安部邦臣氏 対中級者 費4,000円 問八ヶ崎ダンスサークル・大場 ☎080-1579-4358(昼間のみ)

## ◆弁護士・司法書士・税理士合同無料相談会

日7月4日(土)13時30分～16時30分 会松戸商工会館 定先着24人 申電話で千葉県税理士会松戸支部事務局 ☎366-2174(平日10時～12時、13時～16時30分)へ

## ●楽しく走ろう「3時間走」

日7月5日(日)7時～11時 会運動公園 内ランニング&ウォーキング 申直接会場(同公園武道館前広場)で 問松戸健走会・齊藤 ☎343-3010(18時以降)

## ●市民水泳大会

日7月26日(日)9時から 会運動公園プール 内年齢別50m(各泳法別)、200m(個人メドレー・リレー) ※1人4種目まで 問市内在住・在勤の小学生以上の人 費1種目500円 申6月14日(日)・21日(日)13時～15時の間に費用を持参して 会場で 問松戸市水泳協会・濱田 ☎090-1555-4388

## シルバー人材センター 中・高年パソコン教室 要申込



コース名	日時		
	午前=9:00～12:00	午後=13:00～16:00	
① 入門コース(全3回)	7/ 7(火)・14(火)・21(火)		午前
② やさしい文書作成(全3回)			午後
③ やさしいWord(全3回)	7/ 9(木)・16(木)・23(木)		午前
④ インターネット(全2回)	7/ 8(火)・15(火)		午後
⑤ メールの操作	7/22(火)		
⑥ iPad入門	7/ 9(木)		午前
⑦ iPad実用	7/16(木)		
⑧ フェイスブック入門	7/23(木)		午後
⑨ デジカメ 写真の取込み、プリント	7/ 8(火)		
⑩ デジカメ アルバムの作成	7/15(火)		午前
⑪ Windows ムービーメーカー入門	7/22(火)		
⑫ Windows 8の操作	7/30(木)		午後
⑬ 何でも相談	7/28(火)		
⑭			

会場シニア交流センター 対象50歳以上の人 定員各5人〔抽選〕費用①～③各9,000円④6,000円⑤～⑭各3,000円(別途教材費①～③各500円④⑤⑧～⑭各300円⑥⑦各1,200円) ※⑬⑭はご希望内容をご連絡ください。

日6月19日(金)〔必着〕までに、ハガキまたはFAXに住所・氏名・電話番号・希望コース・年齢を記入して、〒271-0043松戸市旭町1の174(公社)松戸市シルバー人材センター中・高年パソコン教室係 ☎330-5008(☎330-5005)へ





# GO! GO! 本郷谷

052



## 市ゆかりの人の活躍を応援しましょう (その2)

先月に引き続き、市ゆかりの人の活躍をお伝えします。  
 春の千葉県高校野球大会で、専修大学松戸高等学校が優勝しました。3年前・昨年に引き続き3回目の優勝は素晴らしい快挙です。この大会では、市立松戸高等学校が初めてベスト4に入りました。しかも2回戦では、春の甲子園に出場した木更津総合高等学校を破っています。他にも、昨年の秋の県大会で準優勝した松戸国際高等学校等もあります。まさに今年がチャンス、夏の県大会で優勝し、市として初の甲子園への出場を勝ち取るようみんなで応援しましょう。

BMXという自転車を使った競技で2年連続世界ナンバーワンに輝いた佐々木元さんも市内在住です。大会で世界各地を転戦している佐々木さんは、普段は新たな技を習得し、常に発揮できるように、市内で毎日何時間も練習しているそうです。

カヌーのジュニアU23世界選手権に出場した森田涼太さんも松戸市の出身です。森田さんは県が指定する2020年東京オリンピックのジュニア特別強化指定選手にもなっています。

オリンピック・パラリンピックでは、韓国の仁川で昨年10月に開かれた障がい者総合スポーツ大会「アジアパラ競技大会」に出場した竹守彪さん(卓球シングルスで金メダル)、羽賀理之さん[ウィルチェアラグビー(車いすによるラグビー)で金メダル]、森下友紀さん(水泳200m個人メドレーで銅メダル)、斎藤紳一さん(アーチェリー)も市内在住の選手です。

ここで紹介した人以外にも、たくさんの松戸市ゆかりの人が活躍されています。市民の皆さんもみんなで応援しましょう。

(追伸) アメリカに渡って心臓手術を待っていた三輪響子さん、手術に成功したといううれしいニュースが入ってきました。早く元気な顔が見たいものです。

松戸市長 本郷谷 健次

市民の皆さんの声を直接お聞きするため、市長専用のFAX (FAX 366-2301) および市のホームページに市長メール送信窓口を設けています。市政に関する建設的なご意見をお寄せください(住所・氏名等をご記載ください)。

## 森のこども館イベント

# じゃがいもほりをしよう!

6月6日(土) 10時30分~12時30分 (雨天の場合14日(日))

会場森のこども館(21世紀の森と広場内森の工芸館) 集合  
 対象市内在住の人(未就学児は保護者同伴) 定員先着50人 費用無料  
 団直接会場で  
 団野菊野こども館 ☎331-1144、☎090-5413-1102 (当日)



## 平成28年松戸市成人式

### 新成人キャスト募集 要申込

市では平成28年1月11日(祝)10時30分(予定)から森のホール21で行われる成人式の企画運営を行う新成人キャストを募集します。  
 今しかできない経験を通じて、心に残る成人式をプロデュースしてみませんか。

#### 第1回打ち合わせ

6月18日(木)18時から、文化ホールを予定(その後、数回開催予定)



平成27年新成人スタッフの皆さん

募集対象平成7年4月2日~平成8年4月1日生まれの市民  
 ※謝礼や交通費等の支給はありません。  
 ※市のホームページでも募集しています。  
 団電話またはEメールで社会教育課社会教育班 ☎366-7462、✉mcsbakaikyoku@city.matsudo.chiba.jpへ

## 千産千消の男性のための調理実習

### 「さばける男の料理教室」

【全5回】要申込

会場市民会館 定員先着15人 持ち物エプロン・バンダナや帽子などかぶる物・タオル・包丁 ※包丁は貸し出すこともできます。費用6,000円(材料費別)  
 団電話で松戸市観光協会松戸探検隊ひみつ堂 ☎727-7825(月曜日を除く)へ



日程	時間	食材・内容
6/30(火)	13:30~16:30	勝浦港の鯉
7/7(火)		大原港の鯛
7/14(火)		船橋港のホンビノス貝
7/28(火)		大原港のイサキ
8/19(水)	10:00~12:00	南部市場見学会

## 今月の相談案内 お気軽にご相談ください ★は昼休みを除く ※相談は全て無料です。閉庁日の相談はありません。

※公益通報者保護法による外部通報の受け付け、相談については広報広聴課広聴担当室(☎366-1162)が窓口です。

相談名	期日	時間	会場	問い合わせ
市政・一般民事	平日	8:30~17:00★	広報広聴課相談コーナー(本館2階)	広報広聴課広聴担当室(一般民事相談専用) ☎366-7319
法律相談(随時予約)	第1~4月・火・木(第1月を除く)	13:00~17:00		※最終受付は、各相談の終了時間のおおむね30分前
交通事故相談	毎週月・火・木	9:00~12:00		※不動産・税務・登記相談については、相談日の1カ月前から前々日の17時までに、電話(☎366-1162)または直接広報広聴課相談コーナーへ
不動産相談(予約制)	毎週水	13:00~17:00		※法律相談については、裁判中や調停中の事件は相談できません
税務相談(予約制)	第2金	13:00~17:00		行政書士相談事務局予約専用 ☎368-0779(平日9時~17時)
登記相談(予約制)	第3金	13:00~16:30		
外国人相談	第1・3火	9:00~12:00	小倉原市民センター 新松戸市民センター 市役所相談コーナー	行政経営課 ☎704-3983 法務局人権ダイヤル ☎0570-003-110
	第2・4火			
行政相談	第2・4月	13:00~16:00		
行政書士相談(予約制)	第1月	13:00~16:00		
建築士相談	第2水(予約優先)	9:00~12:00	市役所相談コーナー	建築士会相談窓口 ☎362-8401
住宅リフォーム相談	第3水	10:00~16:00		住宅政策課 ☎366-7366
マンション管理相談	第1水(予約優先)	9:00~12:00	市役所本館2階相談室	
人権相談	第1火	10:00~15:00★	六実支所	行政経営課 ☎704-3983 法務局人権ダイヤル ☎0570-003-110
	第1木		小倉原市民センター	
	第1金		新松戸市民センター	
	第1~4金		市役所相談コーナー	
※人権相談は法務局松戸支局でも行っています(平日8:30~17:15)				
家庭児童・母子父子・婦人相談	平日	9:00~17:00	子ども家庭相談課 ☎366-3941	
子育て相談	平日	8:30~17:00	CMS子育て支援センター ☎394-5590	
			チェリッシュ・サポート・システム ☎308-5880	
			子すずめ子育て支援センター ☎387-0124	
			あおば子育て支援センター ☎387-5456	
消防救急相談	毎日	24時間	消防局 ☎363-1119	
消費生活相談	平日	8:30~16:00	消費生活センター ☎365-6565	

相談名	期日	時間	会場	問い合わせ
福祉なんでも相談 電話相談専用ダイヤル 毎週水10:00~15:00 ☎368-1333	第1火	10:00~15:00	六実支所	(社福)松戸市社会福祉協議会 ☎368-0912
	毎週水		社会福祉協議会	
	第1木		小倉原市民センター	
	第1金		新松戸市民センター	
	第4水		東部支所	
障がい者相談	平日	8:30~19:00	総合福祉会館(2階) ※訪問可	☎308-5028 FAX366-1138
	平日	9:00~17:00(予約優先)	ふれあい22(3階) ※訪問可	☎388-6222 ☎388-6225
障がい者虐待相談	平日	8:30~19:00	障害者虐待防止センター(総合福祉会館2階) ☎366-8376 FAX366-1138	
障がい者成年後見制度相談	毎週火(祝日の場合は、月)	9:00~17:00(要予約)	NPO成年後見センター しぐなるあいず ☎702-7868	
労働相談	毎週月・木	17:00~20:00	勤労会館(第3木曜日休館) ※労働相談は第3木曜日休み	商工振興課 ☎711-6377
若者個別就職相談(就職活動など)	第2土・第1・4水(要予約)	15:00~19:00	松戸市地域職業訓練センター	
経営相談(起業を含む)	毎週月・水	13:00~17:00	勤労会館	
	第3金	16:00~20:00		
	第3土	13:00~17:00		
高齢者無料職業紹介所(65歳以上)	平日	9:00~17:00★	(社福)松戸市社会福祉協議会(市役所本館1階) ☎365-4712	
就学・教育相談(予約制)	平日	8:30~17:00	教育研究所(予約専用) ☎366-7600	
青少年相談(電話)	平日	8:30~16:30	子どもわかもの課 ☎363-7867(相談専用)	
青少年相談(来所予約制)	平日	8:30~17:00		
いじめ電話相談	平日	8:30~19:00	指導課 ☎703-0602(本人・保護者対象)	
ゆうまつどこころの相談(女性対象、予約制)	第2~4月・木	10:00~16:00★	男女共同参画課(相談室直通) ☎363-0505	
	第1月・木	14:00~20:00		
女性のしごと情報相談	第1~4火・木	10:00~15:00★	ゆうまつど(2階) しごとサポートコーナー ☎364-8778	