

主な内容

- 年末年始の救急医療体制…………… 3
- 市職員・任期付職員(事務職)を募集…………… 4
- 1月16日(金)防災に関する催しを開催します… 4
- 緑のカーテンコンテスト入賞作品…………… 5
- もったいないアイデア作品を募集…………… 5
- 1年を振り返る…………… 8

発行／松戸市 編集／広報広聴課
〒271-8588 松戸市根本387-5
☎047-366-1111(代表) FAX 047-363-3200
URL <http://www.city.matsudo.chiba.jp/>



新病院建設事業が本格スタートしました

平成29年12月 開院予定

新病院建設事業の事業者選定は、設計・施工一括発注公募型プロポーザル方式により進めました。9月15日に公開プレゼンテーションを実施し、審査委員会の審査の結果を経て優先交渉権者を決め、契約を締結しました。これにより、積年の課題だった市立病院の建て替えが本格的に始動することとなりました。新病院の概要やスケジュール、事業費等をお知らせします。



☎ 病院事業建設事務局 ☎703-5855

※現時点でのイメージです

新病院の概要

所在地=千駄堀地先
病床数=600床
延床面積=約47,000㎡
構造・規模=鉄筋コンクリート(一部鉄骨)造(免震構造)
地上9階塔屋1階・ヘリポート
駐車場設備=493台

新病院では現病院から引き続き、東葛北部二次保健医療圏の基幹病院として30の診療科を開設し、全県(複数圏域)対応型小児医療連携拠点病院、第三次救急医療機関(救命救急センター)、地域がん診療連携拠点病院、災害拠点病院等の指定・認定を受ける予定です。また、地域周産期母子医療センターも、現病院で指定を受ける予定です。

新病院建設地は、現病院から北東に約1.5kmの千駄堀地区に位置します。新病院敷地内には駐車場493台を整備し、公共交通機関についても事業者と既存バス路線延伸の協議を進める等、利便性の向上に努めます。

現在実施設計が進んでおり、平成27年後半には建設に着手、平成29年12月の開院を予定しています。



スケジュール

実施設計=平成26年12月～平成27年11月(12カ月)
建築工事=平成27年12月～平成29年9月(22カ月)
道路工事=平成29年9月まで
移転期間=平成29年10～12月(3カ月)



新病院建設の特徴

- 建物全てを免震化し将来の医療機能の変化に免震構造内で対応
- 災害時に全ての病院機能を継続できる地域の拠点病院
- 豊かな既存斜面林を生かしたエコホスピタルの実現
- 全病院利用者のための「明るさ」「温かみ」「親しみ」の空間創出
- 建物の生涯にわたる費用(ライフサイクルコスト)の低減
- 工事の影響を最小限に近隣の日常環境を確保する施工計画
- 市内事業者からの調達や企業育成を通じ地域の経済活性化に貢献
- 市内教育機関との連携やイベントへの参加等を通じ地域振興に協力



待合ホール



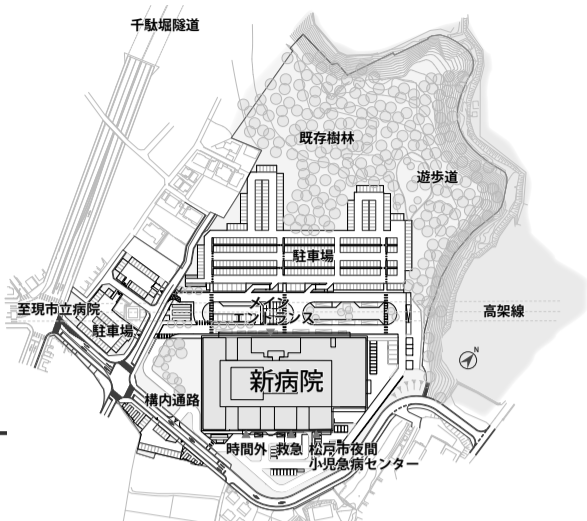
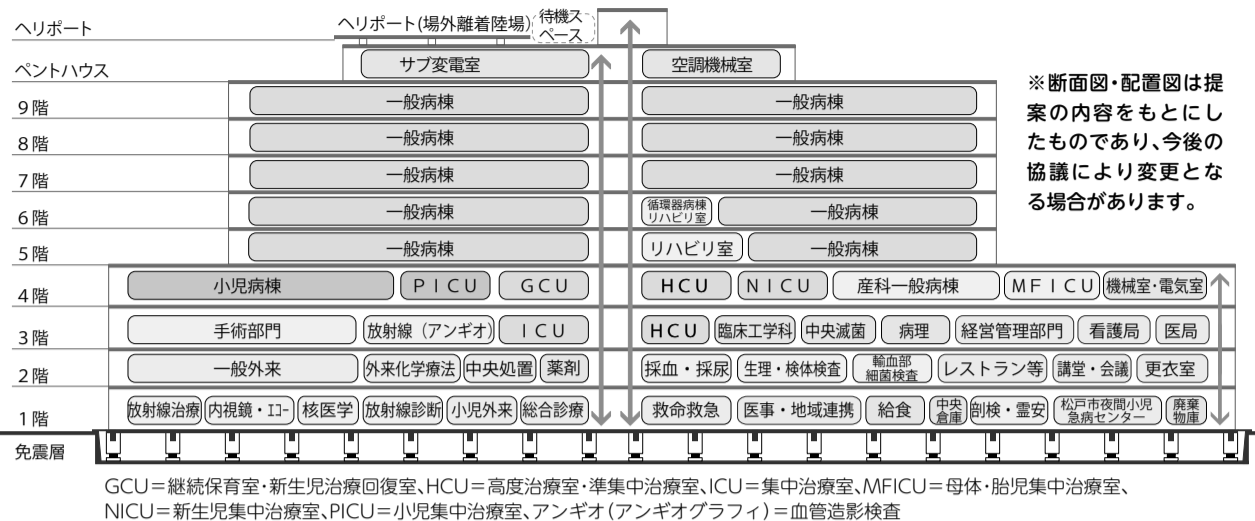
ホスピタルストリート



明るく温かみのある病室

※現時点でのイメージです
新病院の関連記事は2面に掲載しています。

自治体病院としてより高度な医療を提供します(1面から続く)



※断面図・配置図は提案の内容をもとにしたものであり、今後の協議により変更となる場合があります。

GCU=継続保育室・新生児治療回復室、HCU=高度治療室・準集中治療室、ICU=集中治療室、MFICU=母体・胎児集中治療室、NICU=新生児集中治療室、PICU=小児集中治療室、アンギオ(アンギオグラフィ)=血管造影検査

新病院は、1、2階の低層階に病院機能の核となる外来部門・救命救急センター・検査部門等を集約し、院内動線を効率化します。3、4階部分に手術部門やICU・HCU部門、小児・周産期部門等を配置し、診療機能の集約や医局との連携を図ります。院内レストランやコンビニエンスストア・コーヒショップ等のアメニティ施設の配置は、利便性を高めるよう検討します。

敷地内にある既存樹林を最大限に活用し、患者の療養に寄与する緑化整備を計画しています。また、敷地内に病院を周回できる通路を整備し、災害時の院内アクセスを複数確保するとともに、施設メンテナンスの効率化を図ります。

新病院の役割

Q なぜ、新たな病院を建設するのですか?

A 市立病院は昭和42年9月に現在の上下郷に移転しました。1号館は築50年近くが経過し、耐震性能は確保されていません。また、増改築を繰り返した他の病棟も老朽化し、既存施設での耐震化や新たな医療環境への対応は難しく、大規模災害発生時に災害拠点病院としての機能を確保することが困難です。あらゆる状況下で市民により質の高い高度医療を安定して提供するため、新たに病院を建設することとしました。

Q 市内に大きな民間病院がありますが新病院は必要なのですか?

A 市立病院は、地域の中核的な病院として急性期医療・高度医療を提供しています。特に、民間の病院が採算性の面で参入・充実を図ることが難しいと考えられる第三次救急医療・小児医療・周産期医療・がん医療・災害時医療・感染症医療等の政策医療は、自治体病院が引き続き担う必要があります。また、地域医療支援病院として地域の医療機関との連携や後方支援の役割も担っているため、民間病院が増えても新市立病院は必要です。

新病院建設事業費 建設関連経費の高騰に対応

新病院の建設にあたり、建設労務単価や資材費の高騰、消費税率の改定(5%→8%)、東京オリンピック・パラリンピック開催決定による特別需要等が重なり、当初見込んだ建設費は大幅に増額せざるを得ない状況となりました。平成25年の公募型プロポーザルが不調に終わったことを踏まえ、建設費が高騰する市場動向に対応できるように、提案価格の上限を定めずに提案を求め、提案価格を検証後に予算化を図る新たな手法を採用し再公募しました。

その結果、3者が競争する形で提案があり、審査を経て優先交渉権者を決定し、必要な調整の上、新病院の設計施工を約191億円で契約しました。

今後の社会情勢や事業の進展に応じ変動が生じることも想定されますが、新病院建設に掛かる事業費計画は次のとおりです。

- 建設に伴う事業費=実施設計および建設費191億円、基本設計・工事監理費等11億円
- 病院建設に関連する事業外経費(機材整備・道路整備費等)≒約27億円
- 開院後の借地料、途中買い上げが発生した際の費用およびその他想定される経費=約39億円

※事業費は全て税込み表示です。

市立病院建て替えのこれまでの経緯

平成24年	9月	建設予定地が千駄堀に決定
	12月	新病院整備基本計画(改訂版)策定
平成25年	3月	設計施工にかかる建設事業費を予算化
	9月	労務費高騰などに対応するため予算を増額
	10月	公募型プロポーザルによる公募開始
平成26年	12月	全参加表明者が提案辞退
	6月	新たな手法での再公募開始
	9月	優先交渉権者を決定
	10月	提案を基にした建設事業費予算を増額
	11月	設計施工一括請負契約締結

市立病院の経営 経営力の強化と自立した病院経営

新病院建設費が当初の想定より高額となりましたが、良質な医療提供への投資として市民の皆さんのご理解をお願いします。また、将来病院事業が負担する返済額の増加には、より一層の経営努力によって適正な対応を図り、投資効果を最大限に高めます。

そのため、平成26年度より「松戸市病院事業経営計画」を策定し、全職員が経営健全化の目的と施策を共有するとともに、各部門で定めたアクションプラン(行動計画)の実行に取り組みます。また、経営力を強化する仕組みを整備して経営計画を着実に推進し、自立した病院経営に努め引き続き自治体病院としての役割を果たすことで、市民の皆さんに安心して良質な医療を提供します。

※今後の新病院建設の経過は、広報まつど・市の公式ホームページ等で随時お知らせします。

市等からのお知らせ

■東松戸ゆいの花公園の講座
①クリスマス&迎春リース②
香るパフュームフラワーで作
る壁飾り
①12月25日(木) ②1月16日(金)各
10時~11時30分 会場同公園マ
グノリアハウス 講師①日本フ
ラワーデザイナー協会講師・舟
山徳子氏 ②国際フラワーア
ソシエーション常務理事・堂前絵
美子氏 定員各先着12人 費用
各2千円

■千葉県地球温暖化防止活動
推進員を募集
委嘱期間平成27年4月~29年
3月 対象県内在住・在勤・在
学の満20歳以上の人(新規応募
者は推進員養成講習会の受講が
必要) ※応募申請書は県のホーム
ページからダウンロードできます。
①12月26日(金)「必着」までに、
応募申請書に必要事項を記入し
て、FAXまたはEメールで千葉
県地球温暖化防止活動推進セン
ター FAX 043・246・6969、ECCCA@
city.jp 043・246・2180)へ

■土砂災害防止法に基づく現
地調査にご協力ください
県では、災害時の避難体制を整
備するため、砂防基盤図を作成しま
す。身分証を携帯した調査員が住
宅の敷地内に立ち入り、測量などの
現地調査を行う場合があります。
調査期間12月下旬~2月末
千葉県東葛飾土木事務所調整課 ☎
5143

■松戸市地域包括支援セン
ターの人員及び運営に関する
基準を定める条例(案)等に
ついてのパブリックコメント
(意見募集) 手続き実施結果を
12月15日(月)から公表します
内容①市民の皆さんから寄せら
れた意見②意見に対する市の考
え方 公表方法①市ホームページ
への掲載②各支所・行政資料セ
ンター・高齢者支援課での閲覧
同課 ☎366・7343

■植木の剪定(1~3月)
植木剪定・枝おろし・刈り込み
の予約(月100件程度)を受け
付けます。
☎電話で松戸市シルバー人材セ
ンター ☎330・5005へ

■県営住宅の入居者を募集
募集期間1月1日(祝)~15日(木)
入居資格①現に住宅に困窮して
いて同居親族がある人②所定の
方法により算出した月収が一般
15万8千円以下、高齢者・身体障
害者等11万4千円以下 申込
書配布12月25日(木)ごろから東葛飾
地域振興事務所・市住宅政策課・
各支所・行政サービスセンターで
千葉県県営住宅供給公社県営住宅
管理部募集課 ☎043・222・9200

■行政書士入門セミナー②
宅建入門セミナー(各全5回)
1月17日~2月14日の毎週土
曜日18時30分~20時40分 会場
馬橋市民センター 定員各先着
40人 費用各1万5千円(資料代
込み)
①1月10日(出)までに、電話ま
たはEメールに講座名・住所・
氏名・電話番号・年齢を記入し
て、同センター ☎342・9690、
imabashi@tdf.co.jpへ

■常盤平市民センターは2月
3日(火)~5日(木)の間、排気設
備改修工事のため、同セン
ター本館(図書館分館、ホー
ル、第一会議室、和室、茶室)
を閉鎖します
※別館(第二・第三会議室、第二
和室)は使用できます。
同常盤平支所 ☎387・2131

■犬猫ふれあい広場
12月20日(土)10時から 会場動物
愛護センター東葛飾支所(柏市高
柳) 内容犬や猫とのふれあい体
験 対象同支所近隣在住の小学
生・園児(保護者同伴) 定員先
着20人 持ち物汚れてもよい服
装 費用無料
☎電話で同支所 ☎04・7191
0050へ

急病でも
安心!

年末年始も医療を受けられます

市では、松戸市医師会・松戸歯科医師会・松戸市薬剤師会の協力のもと、休日や夜間、急病になったときに安心して診療が受けられる救急医療体制を整えています。
問 地域医療課 ☎366-7771

松戸市医師会ホームページ URL <http://www.matsudo-med.or.jp/>
松戸歯科医師会ホームページ URL <http://matsudo.cda.or.jp/>

昼間(9時~17時)は、休日当番医または待機病院(表1・表2参照)を、夜間は夜間小児急病センター(18時~23時)または待機病院(17時~翌朝9時)をご利用ください。

具合が悪くなったら...

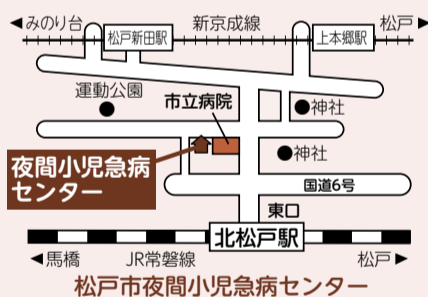
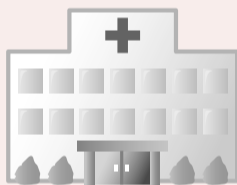
(表1) 休日当番医・待機病院 ★待機病院の所在地などは表2をご覧ください。

診療時間...9時~17時 (内)内科 (外)外科 (眼)眼科 (皮)皮膚科 (耳)耳鼻咽喉科
待機病院...9時~翌朝9時 (小児)小児科 (整形)整形外科 (産)産婦人科

診療日	診療科目	医療機関名	所在地	電話番号
12/29 (月)	内	青木内科	古ヶ崎2の3245	364-1681
	内	馬橋クリニック	西馬橋幸町25の1	703-7215
	耳	こばやし耳鼻咽喉科	新松戸2の115の1松本ビル2F	374-6066
	待機病院	(内)東葛クリニック病院(内・小児)新松戸中央総合病院(外・小児)千葉西総合病院 ★		
12/30 (火)	内・皮	島田医院	西馬橋3の9の6	341-1110
	内・小児	大久保医院	小金きよしヶ丘1の13の6	342-1076
	整形	上本郷レディース整形外科	上本郷2672の9上本郷駅ビル1F	308-6600
	待機病院	(内)新東京病院(内・小児)千葉西総合病院(外)新松戸中央総合病院 ★		
12/31 (水)	内・小児・皮	とちの樹メディカルクリニック	二十世紀が丘梨元町26	330-8227
	内	旭神経内科リハビリテーション病院	栗ヶ沢789の1	385-5566
	耳	まばし耳鼻咽喉科医院	西馬橋幸町13早稲田ビル4F	394-3310
	待機病院	(内・小児)新松戸中央総合病院(内)新東京病院(外・小児)千葉西総合病院 ★		
1/1 (木)	内	秋山ハートクリニック	秋山68の1	330-9911
	内	若葉ファミリー常盤平駅前内科クリニック	常盤平3の10の1セブタウン常盤平店3F クリニックモール常盤平	316-2200
	整形・内	せき整形外科クリニック	五香7の55の1第1国分ビル1F	311-7770
	待機病院	(内・小児)千葉西総合病院(内・小児)新松戸中央総合病院(外)新東京病院 ★		
1/2 (金)	内・小児	三矢小台内科クリニック	三矢小台1の2の2	362-4383
	内	脇坂内科クリニック	馬橋1770の1の1F	700-5572
	眼	さくら眼科クリニック	五香南2の32の1	388-4416
	待機病院	(内)東葛クリニック病院(内)新東京病院(外・小児)千葉西総合病院 ★		
1/3 (土)	内・皮	ゆりのきクリニック	西馬橋蔵元町183シティプラザII 2F	340-0231
	内・外	きのわきクリニック	小金原5の1の1	309-5515
	産	ジュノ・ヴェスタクリニック八田	牧の原2の92	385-3281
	待機病院	(内・小児)千葉西総合病院(内)新東京病院(外)東葛クリニック病院 ★		

(表2) 待機病院の所在地および電話番号

医療機関名	所在地	電話番号
東葛クリニック病院	樋野口865の2	364-5121
新松戸中央総合病院	新松戸1の380	345-1111
千葉西総合病院	金ヶ作107の1	384-8111
新東京病院	和名ヶ谷1271	711-8700



子どもの急な病気は...

夜間小児急病センター
(市立病院隣)

☎360-8900
診療時間18時~23時
(初期内科系疾患)



ワンデイ・トリップ で国際交流

1月21日(水)9時50分松戸駅東
西自由通路観光協会ブース前
集合、15時ごろ解散 [雨天決
行・雪中止] 内容外国人と日
本人がシティガイドとともに千
葉大学学食特別ランチ・戸定邸
見学・松雲亭での茶道やサムラ
イ鑑着付け体験等 定員先着
20人(会員優先) 費用1,500
円(会員1,200円)
1月9日(金)までに、電話で
(公財)松戸市国際交流協会 ☎
366-7310へ

■消費生活相談員を募集
期間平成27年4月1日~28年
3月31日 勤務場所消費生活セン
ター 内容消費生活に関する相談
受付および処理、消費者啓発講座
の講師(非常勤) 対象消費生活
専門相談員・アドバイザー・コン
サルタントのいずれかの資格を
有する人または県相談員養成講
座の修了者 募集人数1人 給
与月額17万8500円(年182
日勤務、1日7時間、交通費、雇
用・社会保険あり)
■宝くじの助成金で整備
(財)自治総合センターが実施し
ている宝くじの受託事業収入を
財源とした「和太鼓金龍組」に対し
品購入費用を助成しました。
問 市民自治課 ☎366・7318

■防災行政無線切り替え工事
に伴い、1月14日(水)~16日(金)
の間、定時放送を停止します
放送停止内容14時、16時30分
の定時放送 ※緊急時を除く。
問 危機管理課 ☎366・7309

■労働・生活・健康なんでも
相談会 in 柏
12月24日(水)10時~14時 ※電話
相談あり(10時~15時)。会場柏
駅東口ダブルデッキ、柏市民活動
センター(柏駅下車) 費用無料
問 同事務局 ☎04・7136・78

■医師・歯科医師・薬剤師調査
市内在住で医師・歯科医師・薬
剤師の免許証をお持ちの人は、12
月31日現在の状況を記入した届
出票(保健所窓口または厚生労働
省ホームページからダウンロード
可)を提出してください。提
出先1月15日(木)までに、直接また
は郵送で〒271-8562松戸市小
根本7 松戸健康福祉センター1
総務企画課 ☎361・2121へ

■総合福祉会館内各施設は1
月12日(祝)9時~14時の間、電
気設備点検のため、臨時休館
します
対象矢切老人福祉センター、矢
切公民館(社福)松戸市社会福祉
協議会、基幹相談支援センター、
千葉県生涯大学校、まつど市民活
動サポートセンター、図書館矢切
分館(図書館は13日(火)も休館)
問 総合福祉会館 ☎368・1241

■アートパフォーマンスまつり
(芸術祭)のボランティア募集
2月28日(土)9時30分~17時
会場青少年会館 内容設営、受け
付け、案内等 対象中学生以上
問 電話またはEメールで同館 ☎
344・8559、dmckozas@city.
matsudo.chiba.jp

■臨時福祉給付金・子育て世帯臨時特例給付金の申請を受付中です。

年末年始火災特別警戒を実施

12月25日(木)～1月7日(水)

平成26年度全国統一防火標語

☎消防局予防課 ☎363-1114

「もういいかい 火を消すまでは まあだだよ」

火災は皆さんのちょっとした不注意や不始末による「うっかり」から発生しています。消防局・消防団では、年末年始火災特別警戒を実施します。市内で発生した火災(平成26年1～6月)の出火原因はたばこによるものが最も多く、昨年同期に比べて増加しています。次いで放火の疑い、放火となっています。

市内で発生した火災の主な出火原因(各年1～6月)

平成26年		平成25年	
たばこ	14	放火の疑い	14
放火の疑い	11	こんろ	13
放火	6	たばこ	9
こんろ	4	放火	9
電灯・電話等の配線	4	たき火	8

市内で発生した火災の状況(各年1～6月)

	平成26年	平成25年
建物火災	33	40
車両火災	5	4
その他の火災	27	37
出火件数	65	81

- たばこの不始末などが火災につながっています。火の取り扱いには十分注意し、うっかりからの失火をなくしましょう。
- 家の周りをきれいに片付け、放火されない、させない環境をつくりましょう。
- 初期消火を行うことで火災被害を軽減できます。万一来に備え消火器などを準備しましょう。

市民会館プラネタリウム室 (NAOKO SPACE PLANETARIUM) のクリスマス

12月20日(土)・21日(日)・23日(祝)

- ①キッズ&ジュニアアワーのクリスマス
 - ②クリスマス特別投影
- 投影開始時刻
①13時30分、14時30分(1回約20分)
②10時30分、15時30分(1回約30分)

共通
内容クリスマス星空紹介 定員各先着80人 費用50円(中学生以下無料) ※投影開始30分前から2階で受け付け。
☎同館 ☎368-1237

1月の
星空観望会

1月10日(土)18時～20時 内容星空案内と天体望遠鏡での観望(雨天曇天の場合はプラネタリウムのみ)
定員80人(要予約、子どもは保護者同伴) 費用無料
☎12月16日(火)から、電話で同館 ☎368-1237へ



インナーマッスを鍛えて素敵な姿勢に!

要申込

冬の青年講座「おとなのトランポリン体験」

1月25日(日)10時30分～12時 会場MTCホッパーズ練習場(五香西)
対象20～30代の人 定員15人(抽選) 費用無料

☎1月12日(祝)〔必着〕までに、電子申請サービスまたはEメールに件名「トランポリン」・住所・氏名(ふりがな)・性別・生年月日・日中連絡可能な電話番号を記入して、青少年会館
☐mckozas@city.matsudo.chiba.jp (☎344-8556) へ
※詳細をEメールで送るため、上記アドレスから受信できる設定にしてください。



電子申請用QRコード



電子申請用QRコード

1月16日(金) 市民会館&松戸駅周辺で防災に関する催しを開催します



防災食が
ごちそうに!
みんなで安心を確かめあう日

10時30分～13時30分 市民会館1階料理室 要申込

シティプロモーションを推進する「まつどやさしい暮らしラボ」では、防災講演会に合わせてイベントを開催します。防災食や非常食がシェフの手でごちそうに変身!それをいただきながら、みんなで防災について話し合い、思いをめぐらせます。

対象市内在住・在勤・在学の人 定員先着65人 費用無料 ※一時保育あり(2歳～未就学児、先着10人、おやつ代等200円)。

☎1月5日(月)〔必着〕までに、市ホームページの応募フォームまたは電話・FAX・Eメール(件名「ごちそうとぼうさい参加」)に参加人数(子どもがいる場合は子どもの人数と年齢)・参加者全員の氏名・申込者の電話番号とメールアドレス・防災講演会への参加の有無・一時保育希望者は子どもの氏名・年齢・保護者の連絡先を記入して、広報広聴課シティプロモーション担当 ☎366-7320、☎362-6162、☐mcpromo@city.matsudo.chiba.jpへ
※詳細は市のホームページをご覧ください。



生涯学習
推進課・
危機管理課
連携

防災講演会

「地域防災力を高める
～50万都市の安心安全を求めて～」

14時～16時 市民会館ホール 要申込

阪神淡路大震災・東日本大震災の経験から、地域の防災力向上・減災活動への教訓を学びます。講師法政大学大学院講師・鍵屋一氏 対象市内在住・在勤・在学の人 定員700人(抽選) ※定員に満たない場合は、12月25日(木)から電話で受け付け。費用無料

※手話通訳・要約筆記あり。一時保育あり(1歳6カ月以上、先着5人、おやつ代等200円)。

☎12月24日(水)〔必着〕までに、往復ハガキに講座名・住所・氏名(ふりがな)・年齢・性別・電話番号・保育希望者は子どもの氏名(ふりがな)・年齢・性別・アレルギーの有無を記入して、〒271-0092松戸市松戸1307の1松戸ビルディング4階 生涯学習推進課 ☎367-7810)へ



鍵屋一氏

松戸駅帰宅困難者等対策訓練を実施します

12時45分～13時45分
松戸駅周辺

☎危機管理課 ☎366-7309

松戸駅周辺において、帰宅困難者を想定した避難誘導訓練を実施します(詳細は広報まつど1月15日号に掲載予定)。

市職員および任期付職員(事務職)を募集します

☎人事課人事班 ☎366-7306

受験案内書配布期間12月15日(月)～1月4日(日) 配布方法市のホームページまたは直接人事課(閉庁日を除く)で配布 申込方法1月4日(日)〔消印有効〕までに、郵送で〒271-8588松戸市役所人事課人事班へ 試験日1月25日(日) 試験会場市立松戸高校他 受験資格①昭和30年4月2日～59年4月1日の間に生まれた人②身体障害者福祉法第15条に定める身体障害者手帳の交付を受けている人で、次の要件を全て満たす人●昭和49年4月2日以降生まれ●自力により通勤ができ、かつ介護者なしに職務の遂行ができる●通常の勤務時間(原則として週38時間45分、1日7時間45分)に勤務することができる●活字印刷文による出題に対応できる③昭和30年4月2日以降に生まれた人④高等学校を卒業または平成26年度卒業見込みの人

試験区分	募集人数	受験資格	その他の受験資格
民間企業等職務経験者	学芸員	1人	① 大学院における修士課程を修了し、学芸員の資格を有し、民間企業等(博物館または人文科学系の機関・施設等)での職務経験が直近10年中に3年以上ある人 ② 保育士資格取得後に保育士として民間企業等での職務経験が直近10年中に3年以上ある人 ③ 歯科衛生士免許取得後に歯科衛生士として民間企業等での職務経験が直近10年中に3年以上ある人
	保育士	3人程度	
	歯科衛生士	1人	
身体障害者(事務職)	上級	3人程度	② 大学を卒業または平成26年度卒業見込みの人 短期大学、高等専門学校もしくは高等学校を卒業または平成26年度卒業見込みの人
	初級		
調理員	若干名	③	調理師免許を有する人もしくは平成27年3月末までに取得見込みの人

採用区分	募集人数	受験資格	主な職務内容
任期付職員 事務職	3人程度	④	幼児保育課にて一般行政事務に従事します

※詳細は、受験案内書でご確認ください。

地域を見守る防犯カメラ 要申込

市では、住宅街などの治安向上を図るため、平成25年12月から全国初となる市民参加型街頭防犯ネットワークカメラ事業を開始しました。地域が一丸となり、安全・安心な街づくりを目指して防犯活動に取り組んでいきましょう。

事業概要市民の皆さんや事業所の負担により、公道等を撮影する防犯カメラを設置する事業です。撮影した画像は市で管理する機器に記録されますが、犯罪捜査等の法令に基づく場合を除き、画像の閲覧・提供等はいりません。

設置条件設置費用(カメラ、工事費等)は1台あたり総額15万～20万円程度、金融機関のローンを組むことにより、最長で7年間の分割払いとして毎月2,000～3,000円の負担とすることも可能です(カメラは設置者の所有。法人ではリース可能な場合あり)。

※設置場所により別途工事費等が必要な場合があります。設置する場所に高速インターネット回線(ブロードバンド)が必要です。設置に際して、近隣の住居の人から承諾を得る必要があります。※申請者の個人情報等は設置工事等のために市で利用する他、設置業者および警察に提供する場合があります。

☎電子申請サービスで市民安全課(☎366-7285)へ



電子申請用QRコード

緑のカーテンコンテスト 入賞作品を発表します

夏の省エネルギー対策の一環として、家庭や学校、事業所などで作られた緑のカーテンを対象に実施した「緑のカーテンコンテスト」の結果を発表します。
※各入賞作品は市のホームページで見ることができます。
環境政策課 ☎366-7089

各賞の入賞者 ※市長賞以外

賞	部門(応募数)	入賞者
教育長賞	学校部門(19)	小金北小学校、古ヶ崎小学校
省エネルギー推進賞	家庭部門(4)	内田奈津子氏、彦坂祥三氏
	店舗・事業所部門(3)	プラレ松戸〔住商アーバン開発(株)・住友林業緑化(株)〕
	学校部門(19)	六実中学校
	公共施設部門(26)	常盤平支所、健康福祉会館、松ヶ丘保育所
特別賞	全部門(52)	六実保育所

市長賞入賞者

店舗・事業所部門
社会福祉法人恩恵会けやきの森保育園



ネットを斜めに張ることで緑のカーテンのトンネルが完成しました。スイカ、メロン、インゲンを植えたことによって収穫を通じ野菜嫌いも減り、食育につながりました。子どもの日焼け防止対策にもなったようです。

家庭部門
みつりりょういち
光井良一氏



今年もハート型の葉っぱがいっぱいに広がる夕顔を植えました。

学校部門
県立松戸六実
高等学校JRC部



冷房のない教室のカーテンを開けなくても日光を遮ることができました。また、収穫した多くのゴーヤは、「ふれあい会食会」でたくさんのお年寄りにも喜ばれました。

公共施設部門
コアラ保育所



昨年のゴーヤのこぼれ種からも自然に芽が出て、数株一緒に植えたことで、より葉が生い茂りました。給食で使用した卵の殻を追肥として利用し、700本以上のゴーヤが収穫できました。

松戸市減CO2宣言事業所を募集しています 環境に配慮する企業としてPRしませんか?

環境政策課 ☎366-7089

市では、事業所から排出される温室効果ガスを削減することを目的に、「松戸市減CO2宣言事業所制度」を実施しています。この制度は、事業者が自らの事業活動により排出する温室効果ガスを減らす取り組みを実践することを宣言し、市に登録する制度です。

宣言項目数により市からランク認定が行われ、環境に配慮した取り組みを行っている事業所としてPRすることができます。



このステッカーが貼ってある事業所が「松戸市減CO2宣言事業所」です。事業者を選ぶ際のひとつの目安として、地球にやさしい事業者を選びましょう！
★平成26年11月末日現在、市内158事業所が減CO2宣言しています。

※登録は無料で、事業所の規模や業種は問いません。
※パンフレットや申請書は、市のホームページからダウンロードするか、直接お問い合わせください。

協働事業 減CO2宣言事業者大会 要申込
1月28日(水)13時30分～16時30分 会場
市民会館 内容事例紹介、パネルディスカッション等 対象市内の事業所 費用無料
☎電話で環境政策課 ☎366-7089へ

償却資産(固定資産税)の申告は2月2日(月)までです

☎固定資産税課償却資産担当室 ☎366-7323

申告を必要とする人

平成27年1月1日現在、市内に事業用の償却資産(市内の他の事業者に貸し付けているものを含む)を所有している個人・法人(業種を問いません)

償却資産の内容について

土地および家屋以外の事業のために使う資産で次のようなものが該当します。

- ①構築物＝構内舗装・広告設備・立体駐車場・門扉・塀等
- ②機械および装置＝工作・物品加工等の機械装置・製作製造設備等
- ③船舶＝ボート・釣り船等
- ④車両および運搬具＝動力運搬車・大型特殊自動車等

⑤工具・器具および備品＝机・ロッカー・ショーケース・応接セット等
※社宅・寮・賃貸マンション等を所有し、エレベーターが設置されている建物はその動力設備としての変電設備、また、敷地内に駐車場および植栽等を施してある場合も償却資産としての申告対象です。

申告は期限内にお早めに

期限間近になると窓口が混雑するため、1月23日(金)までの申告をお勧めします。

電子申告の利用について

地方税ポータルシステム(eLTAX)を利用した電子申告を受け付けていますので、ぜひご利用ください。詳細は市のホームページをご覧ください。

もったいないアイデア作品を募集します 要申込

市では、2月15日を「松戸市もったいないの日」と定め、毎年記念イベントを実施しています。このイベントに合わせ、今年も3R(リデュース・リユース・リサイクル)を実践したアイデアまたはアイデア作品を募集します。応募作品は、2月14日(土)に市民会館で行われる「もったいないの日」記念イベント会場および松戸駅市民ギャラリーで展示します。

対象市内在住・在勤・在学の人(個人・団体は問いません)

☎1月15日(木)〔消印有効〕までに、所定の応募用紙を郵送またはFAX・Eメールで、〒271-8588もったいない運動推進市民会議事務局(行政経営課内) FAX 364-6919、✉mcgyousei@city.matsudo.chiba.jp (☎366-7311)へ

※応募は書類のみの提出です。作品は後日提出してください。展示スペースに限りがありますので、詳細は募集要項をご覧ください。募集要項・応募用紙は同事務局で配布する他、市のホームページからダウンロードもできます。



聴覚障がい者のための教室(全6回) 要申込

日程	内容
1/25 (日)	① 円滑なコミュニケーションのために①～日本語の文法力に磨きをかける～ 講師 筑波大学附属聴覚特別支援学校教諭・鈴木牧子氏
	② Can your can't 私を救ってくれたことば 講師 手話通訳士・谷千春氏
2/1 (日)	① 円滑なコミュニケーションのために②～日本語の文法力に磨きをかける～ 講師 筑波大学附属聴覚特別支援学校教諭・鈴木牧子氏
	② 生活習慣病の予防について 講師 松戸市健康推進課職員
2/8 (日)	① 円滑なコミュニケーションのために③～日本語の文法力に磨きをかける～ 講師 筑波大学附属聴覚特別支援学校教諭・鈴木牧子氏
	② みんなで一緒に演劇を楽しもう 講師 NPO シアター・アクセシビリティ・ネットワーク理事長・廣川麻子氏

時間①13時～14時30分②14時45分～16時15分 会場ふれあい22 対象市内在住の聴覚障がい者 持ち物筆記用具 費用無料

※手話通訳・要約筆記あり。

☎1月19日(月)〔必着〕までに、FAXに住所・氏名・FAX番号を記入して、障害者福祉センター FAX 383-7810 (☎383-7111)へ

二ツ木・幸谷土地区画整理地区における固定資産税・都市計画税の評価・課税方法を変更します

☎固定資産税課土地班 ☎366-7323

平成26年5月31日に行われた二ツ木・幸谷土地区画整理地区の換地処分により、平成27年度からの土地の固定資産税・都市計画税は、その年の1月1日現在の土地の利用状況および地積に基づく評価・課税に変更になります。

図1のように、居住用家屋が建っている土地には、住宅用地の特例が適用されます(このケースでは200㎡の土地全体に居住用家屋が1戸なので、小規模住宅用地の特例を適用)。固定資産税では評価額の6分の1、都市計画税では評価額の3分の1が課税標準額になります。地区内の路線価を仮に100,000円とする場合、税相当額は年間61,900円です。

図2のように、更地・駐車場・店舗等の土地については住宅用地の特例は適用されません。評価額の70%が課税標準額の上限となります。地区内の路線価を仮に100,000円とする場合、税相当額は年間228,200円です。



松戸地域職業訓練センター講座 要申込

Windows7使用

定員各先着10人

費用各12,000円(当会員事業所または団体会員メンバーは10,000円)

講座名	日時
初めてのパソコン&インターネット講座	1/6(火)・7(水)・8(木)・9(金) 午後
Wordを使った文書作成講座	1/13(火)・14(水)・15(木)・16(金) 午後
学んで活かそうWord講座	1/20(火)・21(水)・22(木)・23(金) 午後
Word応用講座	1/17(土)・24(日) 午前、午後

※開催日の7日前に申し込みが2人に満たない場合は中止。 ※その他Excel講座、PowerPoint基礎講座、MOS関連講座、宅地建物取引主任者講座や日曜大工講座もあります。 ※受講費用の一部を助成する若年者職業訓練講座助成金制度の詳細は、電話で商工振興課 ☎711-6377へ。

☎受講料を添えて直接同センター(小金原1の19の3、☎349-3200)へ

健康ファイル

インフルエンザの流行に注意!!

インフルエンザは毎年冬から春先にかけて流行し、感染すると、突然の高熱・頭痛・関節痛・筋肉痛等の全身症状の他、喉の痛み・鼻水・咳等の症状が現れます。普通の風邪に比べて全身症状が強く、特に体力のない高齢者や乳幼児等が感染すると、肺炎や気管支炎・脳炎等を発症し、重症化しやすいのも特徴です。



☎健康推進課予防衛生班 ☎366-7484

インフルエンザの予防方法

- 外出時はマスクを着用し、外出後は手洗い・うがいをしましょう
- 栄養と休養を十分に取らしましょう
- 適度な温度・湿度を保ちましょう
- 予防接種を受けましょう

高齢者インフルエンザ予防接種

1月15日(木)まで(「定期予防接種相互乗り入れ制度」を利用して、県内他市町村の医療機関で接種を希望する場合は、12月31日(木)まで) **接種医療機関**市が委託する市内の医療機関 **対象**希望する高齢者(65歳以上)等 **持ち物**健康保険証 **費用**1,000円(生活保護受給世帯の人は無料)、2回目は全額自己負担 ※市外での接種を希望する人はお問い合わせください。 ☎健康推進課予防衛生班 ☎366-7484

市立病院呼吸器・消化器セミナー 要申込

1月17日(土)10時~12時 **会場**明市民センター **内容**喫煙と肺がんおよび肺気腫について、ピロリ菌と病気の話 **講師**呼吸器外科部長・渋谷 潔、内視鏡センター長・齋藤 秀一 **定員**先着100人 **費用**無料
☎電話またはFAXに件名・住所・氏名・電話番号・会場名を記入して、同病院地域連携課 ☎363-2171 (内線1186)、FAX 363-1489へ

健康教室「糖尿病教室」要申込

1月①14日(木)②28日(木)14時~15時 **会場**市立病院4号館地下1階会議室 **内容**①糖尿病と動脈硬化について②インスリン治療について **講師**同病院①医師②薬剤師 **対象**糖尿病患者・家族・糖尿病に関心のある人 **定員**先着25人 **費用**無料
☎電話で同病院健康管理室栄養担当 ☎363-2171 (内線1008)へ

肝臓病教室

12月20日(土)14時~16時 **会場**国際医療研究センター-国府台病院肝炎・免疫研究センター(京成本線国府台駅下車) **内容**肝硬変を進行させない食事療法と合併症がある場合の食事の進め方他 **費用**無料(予約不要)
☎同センター・村田 ☎047-375-4757

子宮頸がん集団検診のお知らせ(予約不要)

日程	会場
1/23(金)	中央保健福祉センター
1/27(火)	六実市民センター 別館
1/29(木)	小金保健福祉センター
1/30(金)	常盤平保健福祉センター(ふれあい22 2階)
2/18(木)	新松戸市民センター
2/19(木)	新松戸市民センター
2/24(火)	中央保健福祉センター

時間9時30分~11時、13時30分~15時
※午前は200人で締め切ります。午後の受診がお勧めです。 **対象**市内在住の20歳以上の女性 **持ち物**共通受診券(水色)(持っていない人はお問い合わせください)、無料クーポン券(持っている人)、スカート(着用または持参) **費用**400円 ※75歳以上の人、後期高齢者医療被保険者証所持者、生活保護世帯の人(夜間・休日受診証が必要)、市民税非課税世帯の人(受診時に申請書記入)は無料。

※自覚症状のある人は、直接医療機関にご相談ください。 ※すでに医療機関で子宮頸がん検診を受診した人は、集団検診を受けることはできません。 ※子宮頸がん・乳がん・大腸がん検診無料クーポン券は平成27年3月31日(木)まで有効です。 ☎健康推進課 ☎366-7487

認知症予防教室 (馬橋地域) 要申込

会場馬橋東市民センター **対象**馬橋地域在住のおおむね65歳以上の人 **定員**先着30人 **費用**無料
☎電話で馬橋地域包括支援センター ☎374-5533へ

日時	内容	講師
1/20(火) 14:30~16:00	認知症とは~認知症の中核症状と周辺症状について~	市場医院医師・市場 保氏
1/29(木) 9:10~11:40	口腔と認知症の関係について~肺炎と摂食障害~	あらかぎ歯科クリニック 医師・荒木 誠氏
2/4(水) 13:30~15:00	認知症予防体操	㈱じりきのもり 高齢者健康福祉事業部長・野毛 哲郎氏

高齢者肺炎球菌感染症予防接種

接種医療機関市が委託する市内の医療機関 **対象**65歳以上(一部60~64歳)で初めて肺炎球菌感染症予防接種を受ける人 **費用**2,500円(生活保護受給世帯の人は無料)
☎健康推進課予防衛生班 ☎366-7484

松戸健康福祉センター(松戸保健所)各種無料相談 要申込

相談名(原則予約制)	日時	予約・問い合わせ
不妊相談	電話(予約不要) 1/15(木) 9:00~14:30 来所 1/13(火)13:00~15:00	☎361-2138
思春期相談	1月は実施しません	
精神保健福祉相談	1/5(月)・19(月)14:00~16:00	☎361-2139
酒害相談	1/15(木)14:00~16:30	
エイズ検査	即日検査 1/6(火)・20(火)13:30~14:30 夜間検査 1/20(火)17:30~19:00 ※検査は匿名・無料 ※梅毒、クラミジア、B型・C型肝炎の検査も可 ※予約受付は各検査日の1週間前から	☎361-6651
DV相談	電話(予約不要) 月~金曜日 9:00~17:00 来所	
障がい者差別相談	電話(予約不要) 月・火・木・金曜日 9:00~17:00 来所	☎361-2346 FAX 367-7554

1月の児童福祉館・こども館・催し物

※全て無料。 ※わんぱく組2歳以上、なかよし組2歳未満、よちよち組9カ月以上2歳未満、はいはい組8カ月以下。

常盤平児童福祉館 ☎387-3320
あそぼう会 毎週火曜日15時30分~16時15分 **内容**お正月あそび **対象**主に小学生
わくわく広場(わんぱく組) 毎週水曜日10時30分~11時30分 (よちよち組) 毎週木曜日(1日除く)10時30分~11時 (はいはい組) 毎週金曜日(2日・23日除く)10時30分~11時
中高生の広場(TAPS) 毎週土曜日(3日除く)17時~19時 **内容**新春カラオケ大会他
卓球広場 10日(土)14時~16時 **内容**基本を学ぼう **対象**小・中学生
移動児童館 ☎387-3320
あそぼう会 古ヶ崎市民センター 毎週火曜日(13日を除く)15時~16時30分
柿ノ木台公園体育館 毎週水曜日15時15分~16時30分 **小金北市民センター** 毎週木曜日(1日を除く)15時15分~16時30分 **稔台市民センター** 毎週金曜日(2日を除く)15時~16時30分 **内容**カルタ大会他 **対象**小学生
わくわく広場 東部スポーツパーク 毎週水曜日10時~12時 **小金北市民センター**

毎週木曜日(1日除く)(なかよし組)10時20分から (わんぱく組)11時から **稔台市民センター** 毎週金曜日(2日除く)(なかよし組)10時20分から (わんぱく組)11時から **内容**体操・手遊びなど
根木内こども館 ☎315-2985
ひょうたんの会 13日(火)11時15分~12時 **内容**手遊びとお話 **対象**乳幼児
わらべうたの会 23日(金)11時~11時45分 **内容**わらべうたを楽しむ **対象**乳幼児と保護者
パティシエ教室 24日(土)10時~12時(要予約) **内容**ケーキ作りを楽しむ **対象**小学4年生以上
野菊野こども館 ☎331-1144
おやこ DE 広場 7日(木)11時~12時 **内容**ようこそおやこ DE 広場へ **対象**初めて利用する乳幼児と保護者
中高生タイム ①10日(土)②17日(土)③24日(土)④31日(土)各18時~19時30分 **内容**①④フリータイム②野菊野食堂③野菊野塾 **対象**中学・高校生
のぎっこひろば 11日(日)13時30分~15時 **内容**大型オセロ大会 **対象**幼児と保護者・小学生



あなたの健康

380

COLD? HOT? ~湿布のお話

冷たいのがいい? 温かいのがいい? ただしこれは飲み物の話ではありません。湿布のお話です。

湿布には冷感タイプと温感タイプがありますがどのように使い分けているのでしょうか?

どちらのタイプも消炎鎮痛成分を皮膚から患部に届け、痛みや炎症を和らげる効果があります。冷感タイプにはメントール(ハッカの成分)が含まれているため貼った時にひんやりと感じます。トウガラシエキスなどの成分が含まれている温感タイプは温かさを感じますが、どちらのタイプも実際には患部を冷やしたり温める効果はほとんどありません。

一般的に打撲や捻挫などの外傷の急性期には冷感タイプを使います。腰痛、肩こり、関節痛など慢性の痛みにはどちらも効果は同じなので貼った時に気持ちいいと思う方を使うといいでしょう。

どちらのタイプも皮膚のかぶれや痒みが出ることがあります。また湿布の種類によっては稀に紫外線で光線過敏症を起こす事があるのでご注意ください。

湿布も内服薬と同じようにアレルギーなどの副作用があります。妊娠中や喘息を持っている方は必ず医師に相談してください。また、処方された湿布を家族や知り合いに渡して使う事は、重大な副作用の原因になるので絶対にやめましょう!

松戸市医師会 ☎ http://www.matsudo-med.or.jp/

外国人対象 初級日本語教室受講者募集 要申込

お近くの外国人に
お知らせください。

会場文化ホール(②は明市民センター) **対象**松戸市内および近隣に在住・在勤・在学の外国人 **費用**受講料1,000円、賛助会費1,000円(年度ごと)
申込直接(公財)松戸市国際交流協会(松戸市小根本7の8京葉ガスF松戸第2ビル5階、☎366-7310、☎ http://www.miea.or.jp)へ

講座名	日程	時間
① 初級会話 I	1/13~3/17の毎週火曜日	10:10~12:10
② 初級会話 I・初級会話 II B・生活漢字	1/13~3/17の毎週火曜日	18:45~20:45
③ 生活漢字	1/7~3/18の毎週水曜日(2/11を除く)	10:10~12:10
④ 初中級	1/7~3/18の毎週水曜日(2/11を除く)	13:00~15:00
⑤ 初級会話 II A	1/9~3/13の毎週金曜日	10:10~12:10
⑥ 初級会話 I	1/9~3/13の毎週金曜日	12:30~14:30
⑦ 初級会話 I	1/11~3/15の毎週日曜日	10:10~12:10
⑧ 初級会話 II B	1/11~3/15の毎週日曜日	12:20~14:20
⑨ 生活漢字	1/11~3/15の毎週日曜日	14:30~16:30

ユ=カリひろば

このコーナーは市民団体等からのお知らせです(●マークは社会教育関係団体)
日…日時、日程 会…会場 内…内容 講…講師 対…対象 定…定員 持…持ち物
費…費用(記載のないものは無料) 申…申込方法、申込先 問…問い合わせ先



- ◆**エッセイクラブ体験教室**
日12月16日(火)14時15分～16時 会ゆうまつど 定先着15人 申電話で同クラブ・鈴木☎361-7598へ
- 健康体操教室(ストレッチ、リズム体操)**
日12月17日(水)・24日(水)、1月7日(水)各9時20分～10時50分 会小金原体育館 費1回500円 申電話で健康体操さざんか・草野☎342-9563へ
- ◆**関さんの森で遊ぼう!つくり味わおう!**
日12月20日(土)9時30分～12時30分 会関さんの森(JR新松戸駅下車) 対小学生 定先着20人 費300円 申FAXで小金あそびばの会・火ノ見☎705-9592へ
- ◆**テコンドー体験会**

- 日12月20日(土)13時30分～14時30分 会運動公園小体育室 定先着20人 申電話で松戸テコンドークラブ・寺島☎090-4224-1733へ
- チアダンス&フラッグ初級教室**
日12月20日(土)15時30分～17時 会和名ヶ谷スポーツセンター 対園児～小学生 定先着20人 費500円 申電話でピンクダイヤモンド・渡部☎090-2748-5305へ
- ◆**総台フレンド寄席**
日①12月20日(土)②1月17日(土)19時から 会①総台市民センター②オオイ文化センター(新京成みのり台駅下車) 内①山遊亭金太郎、マグナム小林②神田みのり 費各200円 問総台フレンドクラ

- ブ・小林☎367-6579
- ◆**親子で楽しむ冬のおはなし会**
日12月26日(金)11時～12時 会新松戸市民センター 定先着20組 申直接会場で 問とちのき文庫☎345-4305
- ◆**年忘れダンスパーティ**
日12月28日(日)13時15分～15時45分 会新松戸市民センター 定先着40人 費500円 申直接会場で 問ステップの会・山田☎345-3982
- ふれあい年忘れダンスパーティー**
日12月28日(日)18時30分～20時30分 会新松戸市民センター 費500円 問ふれあい社交ダンスサークル・西☎344-5691
- ◆**火渡り祭**
日1月2日(金)10時30分～13時 会華嚴寺(幸田) 問同実行委員会・杉浦☎341-0711
- ソフトテニス教室(全13回)**
日1～3月の土曜日9時30分～11時 会中央公園庭球場 対初心者・一般(中学生可) 定先着40人 費5,000円 申電話で松戸市ソフトテニス連盟・吉田☎090-4131-8039へ
- 新春松戸史跡七福神めぐり**
日1月3日(土)〔雨天時4日(日)〕10時新京成常盤平駅北口集合、15時30分JR北小金駅解散 持弁当 費300円 申直接会場で 問松戸史談会・松田☎342-1764(夜間のみ)
- ◆**松戸七福神めぐり**
日1月5日(月)・6日(火)9時20分NTT松戸営業所(松戸駅西口)前集合、16時頃現地解散 定先着30人 費各5,500円 申電話で同実行委員会・金子☎090-4825-5029へ
- ◆**子供囲碁教室**
日1月5日(月)13時～15時 会晴香園(根木内145) 定先着10人 申電話で松戸市囲碁愛好会・三枝☎367-8041へ
- クイックステップ・ルンバ講習会(全**

- 3回)**
日1月8日(水)・15日(水)・22日(水)19時～21時 会総台市民センター 対中級者 費3,000円 申電話でクルミダンス・大場☎080-1579-4358(昼間のみ)へ
- ◆**ハマグリ台座のひな人形作り**
日1月10日(土)・17日(土)・24日(土)13時～15時 会家庭文庫ピッピ(新京成松戸新田駅下車) 定先着8人 費各1,000円 申電話で同文庫・足立☎368-5334へ
- 語りとおはなしの会**
日1月14日(水)10時～11時30分 会馬橋市民センター 講演者・藤田浩子氏 対成人 定先着80人 ※一時保育あり(要予約、1人500円) 費1,000円 申電話またはFAXでNPO風の子サークル・豊口☎348-3260へ
- フラワーアレンジメント～珍しい花型を学ぶ～(各全11回)**
日平成27年11月までの毎月①第1木曜日(1月は第3木曜日)12時～13時30分②第2日曜日10時～12時③第2日曜日12時～14時 会①市民会館②③総台市民センター 費花代 申電話で奥様いけ花会・須藤☎362-1990へ
- 松戸市民劇団公演「NIPPON・CHA! CHA! CHA!」(要申込)**
日1月24日(土)15時30分～17時30分・25日(日)13時30分～15時30分 会市民劇場 定先着300人 費各2,000円(高校生以下1,500円) 申電話で松戸探検隊ひみつ堂☎727-7825へ
- 市民ダブルスポウリング大会**
日2月15日(日)10時～14時 会ときわ平ボウリングセンター 対市内在住の小学生以上または松戸市ボウリング協会会員 定先着42組(2人1組) 費1人2,500円(高校生以下2,000円) 日1月23日(金)までに、2人分の費用を添えて市内各ボウリング場へ 問同協会・上田☎090-3207-4623

サークルメンバー募集

- 混声合唱団コール・アマフォーカ
日毎週日曜日10時～12時 会ゆうまつど他 費月4,000円(入会金なし) 問古庄☎386-8138
- 新松戸社交ダンスサークル
日毎週火曜日19時～20時50分 会新松戸市民センター 対中級者 費月3,000円(入会金1,000円) 問福本☎345-7508
- はなとみ(ポタニカルアートサークル)
日毎月第1・第3日曜日10時～12時 会タウンスクール根木内 費3カ月9,000円(入会金なし) 問照井☎391-0174(昼間のみ)
- 健友会(ストレッチ等)
日毎週土曜日15時～16時30分 会運動公園体育館 対成人女性 費月2,000円(入会金1,000円) 問上島☎365-5136
- ボルカ(健康体操ストレッチ)
日毎週月曜日13時～14時30分 会新松戸市民センター他 対50歳以上の女性 定先着5人 費月1,500円(入会金1,000円) 問山本☎346-0073
- 若鷹会(はしご乗り)
日不定期(主に11～1月) 会市内各所 費なし(入会金なし) 問石井☎090-3049-9751
- ※都合により会場等は変更になる場合があります。
※このコーナーへの掲載は1団体年度1回です。
- Emiの樹ダイエットフロンティア(お腹・太もも引き締め、ゆる体操・骨盤ウォーク他)
日毎週水・木・土・日曜日9時40分～11時10分または19時20分～20時50分 会Emiの樹スタジオ(南流山駅下車) 定先着10人 費コースにより異なる(入会金2,000円) 問内田☎340-1663
- まつど札幌村
日毎月最終土曜日13時～17時 会勤労会館 対札幌市に縁のある人 費年3,000円(入会金なし) 問紺野☎385-0730
- 自衛衛いきいき会(体操)
日毎週金曜日10時～11時30分 会勤労会館 費月2,000円(入会金3,000円) 問古賀☎341-4841
- ヨガサークル
日毎月4回曜日10時～12時 会八柱市民センター 費月2,000円(入会金なし) 問高梨☎344-5838
- 松戸歌声サロン
日毎月2回曜日14時～16時 会ニュートーキョープラザ(松戸駅下車) 費月2,400円(入会金なし) 問滝☎090-4543-6884

カルチャー&スポーツ

博物館と戸定歴史館は、市内在住の身体障害者手帳または療育手帳、精神障害者保健福祉手帳を持っている人とその介護の人、市内在住の70歳以上の人は観覧料無料です。また、小・中学生の観覧料は無料です。

21世紀の森と広場内
博物館
〒270-2252松戸市千駄堀671
☎384-8181

開館時間…9:30～17:00(入館は16:30まで)
休館日…月曜日(祝・休日の場合は開館し、翌日休館)・第4金曜日(12/26)・年末年始
常設展観覧料…一般300円、高校・大学生150円(団体料金あり)
※障がい者専用以外の駐車場はありません。21世紀の森と広場の有料駐車場をご利用ください。

◆**ガイドツアー(総合展示解説)**
毎日10:00、14:00からの約30分間(要観覧券)

◆**ミュージアムシアター**
13:15、15:15から上映(土・日曜日、祝日は11:00から上映)

●**12/27(土)まで**
「うま味のふるさと『魚醤』-アジアが共有する食文化-」(38分)

●**1/6(火)～31(土)**
「阿波の藍 日本の染めと織2」(27分)
会場講堂 定員各先着80人 費用無料

◆**12/25(木)まで**
館蔵資料展「重要文化財・幸田貝塚出土資料展」
会場企画展示室前ロビー 観覧料無料

◆**1/14(水)～3/29(日)**
学習資料展「昔のくらし探検」
会場企画展示室 観覧料無料

●**昔のくらし体験教室**

- ①「風呂敷を使ってみよう」
- ②「桶を担いでみよう」
期間中の毎週土曜日13:10～16:00 対象小学生以上
- 体験教室「自分でつくる糸と布」(全2回)**
1/14(水)9:30～12:30または13:30～16:30、1/16(金)10:00～15:00のうちの50分 会場実習室 対象2日とも参加できる人 定員8人(抽選) 費用無料
- 日1/6(火)〔必着〕までに、往復ハガキ(1人1枚)に住所・氏名(ふりがな)・電話番号・1回目の希望時間(9:30または13:30)を記入して、「自分でつくる糸と布」係へ
- ◆**古文書を読む(近世入門編)(全5回)**
1/24～3/21の隔週土曜日10:30～12:00 会場実習室 講師駒澤大学講師・鈴木雅晴氏 対象初心者 定員30人(抽選、初めての受講者優先) 費用無料
- 日1/8(木)〔必着〕までに、往復ハガキ(1人1枚)に住所・氏名(ふりがな)・電話番号を記入して、「1/24古文書を読む(入門編)」係へ
- ◆**古文書を読む-松戸の近世文書を読む-(近世中級編Ⅱ)(全5回)**
1/25～3/22の隔週日曜日13:00～15:00 会場実習室 講師駒澤大学講師・出口宏幸氏 対象経験者 定員30人(抽

選) 費用無料

日1/8(木)〔必着〕までに、往復ハガキ(1人1枚)に住所・氏名(ふりがな)・電話番号を記入して、「1/25古文書を読む(中級編Ⅱ)」係へ

21世紀の森と広場
パークセンター
☎345-8900

講座は全て申込制。電話でパークセンターへ(9:00～17:00)

開館時間…9:00～16:00(2月末日まで)
休館日…月曜日(祝・休日の場合は開館し、翌日休館)
※みどりの相談室は、水・土・日曜日と祝日の10:00～12:00と13:00～15:30(電話相談あり)。
※パーベキューのお問い合わせは☎385-1815へ。

◆**1/17(土)13:30～15:30**
クラフト教室「野鳥の手作りブローチを作ろう」
講師森林インストラクター・栗田吉治氏 定員20人 費用500円

◆**1/24(土)13:30～15:00**
園芸教室「冬の鉢花の管理」
講師みどりの相談員・秋元満司氏 定員30人 費用無料

◆**1/25(日)10:00～11:30**
バードウォッチング「公園で見られる冬鳥パート2」
講師自然解説員・今村裕之氏 定員25人 費用無料

◆**1/27(火)10:00～12:00**
東葛園芸クラブ公開学習会「土づくりと農作業の基本～栽培

計画の立て方～
講師元千葉県農業改良普及センター所長・酒井利夫氏 定員20人 費用無料

◆**1/31(土)13:30～15:30**
みどりの講習会「バラの冬の管理」
講師坂野ガーデン代表・坂野郁子氏 定員30人 費用無料

松戸市民ギャラリー
生涯学習推進課☎367-7810

12/19(金)～1/9(金)はメンテナンスのため、展示はありません。

◆**12/18日(木)まで**
(東)墨松会展
会 漆原☎04-7152-9782
(西)第3回切絵クラブ松戸展示会
会 吉崎☎090-9814-4821

◆**1/10(土)～23(金)**
(東)千支十二支立雛展
会 菊地☎368-9524

文化ホールギャラリー
☎367-7810

開館時間…10:00～18:00
休館日…月曜日

◆**12/16(火)～21(日)**
第32回グループK展
会 平山☎343-5351

第21回フォトサークルアイリス写真展「無限」
会 福田☎387-0103

◆**1/6(火)～11(日)**
第47回松戸美術会展
会 岩崎☎090-2917-4902

◆**1/13(火)～18(日)**

写撮98まつど第15回写真展
会 坂内☎391-3047

戸定歴史館
☎362-2050

開館時間…9:30～17:00(入館は16:30まで)
休館日…月曜日(祝・休日の場合は開館し、翌日休館)
入館料…一般150円、高校・大学生100円。戸定邸との共通入館券はそれぞれ240円、160円(団体料金あり)

◆**1/12(祝)まで**
企画展「戸定邸落成130年プリンス・トクガワの屋敷」

スポーツ……

◆**馬橋地区スポレク祭グラウンド・ゴルフ大会**
12/21(日)9:00～12:00 会場八ヶ崎小学校 定員先着100人 申直接会場で 問スポーツ推進委員・西原☎344-1025

◆**初詣歩け歩け会**
1/1(祝)8:15東漸寺本堂前集合(JR北小金駅下車)、13:00八坂神社解散 申直接会場で 問スポーツ推進委員・堀☎344-1735

◆**①初めてのヨガ②綺麗ななるヨガ**
①1/19(月)10:00～10:50②11:00～12:00 会場運動公園 対象18歳以上の人 定員各先着25人 費用各500円 申直接会場で 問同公園☎363-9241



平成26年 1年を振り返る

1月

●七草マラソンで初のハーフマラソン



2月

●まつどやさしい暮らしラボ発足
●原付オリジナルナンバープレートの交付開始



3月

●松戸市高度救助隊が発隊



8月

●花火や農業体験を通じた出会いイベントが人気



7月

●松戸駅周辺まちづくり基本構想素案発表

4月

●総合計画第5次実施計画スタート
●市立松戸高校の松本真未子さんがサッカーU-17女子W杯で活躍
●チャレンジドオフィスまつど開設
●市立病院に小児集中治療室(PICU)開設
●戸定邸落成130年



松本さん

6月

●市長選挙で本郷谷市長再選

11月

●ジャパンポップカルチャーカーニバル2014
●市議会議員一般選挙



●旧徳川昭武庭園(戸定邸庭園)が国の名勝指定へ文化審議会答申

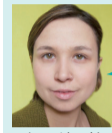
●音楽コンクールで市内学校の児童・生徒が活躍

暮らしの芸術都市

松戸で創作活動

「パラダイスエア」滞在芸術家決定

パラダイスエアは、松戸駅前の店舗ビルの空きフロアを利活用した芸術家滞在制作プログラムです。海外253組の応募の中から審査で選ばれた2組の芸術家が滞在します。約2カ月の滞在期間に、さまざまなイベントや松戸でしかできない創作活動を展開します。



ものがたりを地図にする! (美術家・ポーランド)

アレクサンドラ・ヴァワシェク氏



街並がキャンパスだ! (映像作家・米国)

マツ・シェリダン氏

パラダイスサロンを開催します

12月18日~2月12日の毎週木曜日 13時~17時

会場本町神酒所(本町7の9) 内容 アーティストとの交流と公開制作

申込不要

トークイベントを開催します

12月23日(祝) 16時~18時

会場席亭宇(本町7の2) ※詳細は暮らしの芸術都市のホームページ(URLhttp://matsudo-artline.com/paradise-air/)をご覧ください。

問松戸まちづくり会議事務局 ☎364-8832、文化観光課 ☎366-7327

年末年始のごみ出しにご協力を

問廃棄物対策課 ☎704-2010

12月31日(水)~1月4日(日)は、ごみの収集およびごみ処理施設での受け入れを休みます。

粗大ごみをごみ処理施設へ直接自己搬入する場合

年末年始は自己搬入が集中し、ごみ処理施設が大変混み合いますので、時期をずらすか、粗大ごみの積み下ろしの時間がかからないよう工夫するなどのご協力をお願いします。また、ごみの種類によって搬入先が異なります。市や町会から配布もしくは市のホームページに掲載している「家庭ごみの分け方出し方」を確認の上、搬入する施設に事前に連絡してください。



Calendar table showing collection days for December and January.

■ 大変混んでいる
■ やや混んでいる

松戸市観光協会のホームページが賞を受賞

松戸市観光協会のホームページ(URLhttp://www.matsudo-kankou.jp/)が、ホームページ作成支援システムを提供するJimdo社のベストページ賞とベストデザイン賞を受賞しました。日本らしい内容が視覚的に表現されていることや操作性の良さが評価されました。



問同協会事務局 ☎366-7327

年末年始 市の施設の休み ×=1日休み ●=受け付けのみ(17時まで)

Table of facility closures for December and January.

Table of facility closures for December and January (continued).

注1 1月5日(月)は常盤平・六実・新松戸・二十世紀が丘市民センターの定休日。
注2 八ヶ崎市民センターはバリアフリー化工事のため、平成27年3月31日(火)まで休館。
注3 12月31日(水)は市立病院で臨時外来診療を実施(3面参照)。