

ご利用ください

介護保険

介護保険が始まってもうすぐ二年になります。認定を受けている人も徐々に増えて、12月末現在で五千九百五十一人になりました。

そのうち約五千人の人が何らかの介護保険のサービスを利用していています。認定を受けてもサービスを利用していない人やまだ認定を受けていない人も、自立した生活をおくる手助けや家族の介護の負担を少なくするために介護保険のサービスを利用してみてはいかがでしょう。

認定を受けてもサービスを利用していない人やまだ認定を受けていない人も、自立した生活をおくる手助けや家族の介護の負担を少なくするために介護保険のサービスを利用してみてはいかがでしょう。

こんなとき介護保険がお役に立ちます

次のようなことで困っていませんか。

- 足腰が弱くなってきて家事がままならなくなってきたけれど、家族にこれ以上負担をかけたくない。
● 週に一度、家族にきてもらって風呂に入れてもらっているけれど、本当はもっとお風呂に入りたい。
● 家族だけで介護してきたけれど、家族みんなが疲れきってしまった。
● からだが弱ってきたひと



通所介護（デイサービス）を利用して楽しむ皆さん

暮らしの親の生活の手助けをしてほしい。

介護保険では、認定を受けた人が、希望するサービスを受けたいサービスに応じて定められた支給限度額（左表）の範囲内で、自由に組み合わせる利用することができます。

在宅サービスの支給限度額

Table with 3 columns: 要介護度, 1カ月で支給限度額, 自己負担額(1割)

まず、ホームヘルパーが介護や家事の手助けをする訪問介護（ホームヘルプ）や日帰りの施設に通い食事や入浴・機能訓練などの介護を受ける通所介護（デイサービス）などのサービスから利用してみたいかがでしょうか。
※認定を受けていないと介護保険のサービスは利用できません。また認定を受けていない人は申請して認定を受ける必要があります。
◆相談窓口
● 介護支援課（市役所本館1階）
● 各在宅介護支援センター
◆申請受付窓口
● 介護支援課 ● 各支所 ● 各保健福祉センター

短期入所サービスの利用方法は変わりました

短期入所サービスの利用は、一カ月の支給限度額とは別に日数の上限が決まっています。したが、1月からは一カ月の支給限度額の範囲内で利用できるようになりました（左表）。

Table with 3 columns: 要介護度, 平成13年12月まで6カ月で, 平成14年1月から1カ月で

※訪問介護などの在宅サービスを利用した場合は、短期入所の利用日数が少なくなります。
このことに伴い、現在認定を受けている人（更新等の申請中の人を除く）に新しい被保険者証を送付しました。サービスを利用するときは新しい被保険者証の負担を軽減する制度と介護保険の在宅サービスを利用しやすくする制度を紹介いたします。
◆介護保険料助成制度
内容：納めていたいたいた保険料の二分の一を助成
対象：保険料の所得段階が第一および第二段階の人で、属する世帯の収入額が生活保護基準の一・二倍以内の人
対象期間：助成制度の申請をした月から助成
6

市で実施している介護保険以外のサービス

平成13年度から新規に実施しているサービスを紹介します。
◆軽度生活援助事業
内容：軽易な日常生活の援助（ガラスふき、草刈り、家具の移動など）
対象：おおむね七十五歳以上の単身世帯および高齢者世帯、四十歳以上で介護保険該当の単身世帯
費用：一時間百円
提供内容：月一回、一時間（援助の内容によっては二時間まで可能）
※ミニ援助券を交付
◆介護用品支給事業
内容：紙おむつ等の支給
対象：介護保険で要介護3以上と認定され、常時おむつを使用している在宅高齢者を介護している家族
提供内容：
● 市市民税非課税世帯
要介護4・5は月六千円相当
要介護3は月三千円相当
● 市民税課税世帯
要介護3は5月三千円相当
※紙おむつ等支給券を交付

市市民税非課税世帯
要介護4・5は月六千円相当
要介護3は月三千円相当
● 市民税課税世帯
要介護3は5月三千円相当
※紙おむつ等支給券を交付
◆居宅サービス利用者負担金助成制度
内容：介護保険のサービスで、訪問介護・訪問入浴・通所介護・通所リハビリの利用者負担分（自己負担分二〇％）のうち七割を助成
対象：市内に居住し右記サービスを利用している人で、属する世帯全員が市民税非課税の人
対象期間：助成制度の認定を受けた月から助成
6

平成14年度生きもの調査員を募集

生きもの調査員とは市内の環境を総合的に評価するため、市内を六十五の区域に分け、区域ごとに調査員を置き、区域内で見られる生きものを観察・記録して報告していただくものです。
継続した生きもの調査を行うために、ボランティアで調査に協力していただける人を募集します。



坂川（松戸神社付近）を観察する生きもの調査員 山田正豊さん

Table with 2 columns: 地区No, 調査周辺区域

市役所へは電車・バスで

2月から3月にかけては市役所駐車場は大変混雑します。そのため周辺道路にも渋滞が発生し、他の一般通行車両にも迷惑をかけています。市役所へは電車・バス等で来庁くださるよう皆様のご協力をお願いします。
圏管財課庁舎管理係 ☎366・7316

人口と世帯

Table with 2 columns: 項目, 数値

主な内容

- 市・県民税の申告はお早めに
3月定例市議会開催予定
「赤い救急隊（赤救）」発隊
おはなしキャラバン定期公演
国民年金特集
情報チャンネル

# 市・県民税の申告期間は 2月18日(月)～3月15日(金)です

受付日時：2月18日(月)～3月15日(金)、午前8時30分～午後5時(土・日曜日を除く)  
受付場所：市役所本館二階大会議室・各支所(ただし3月1日(金)から常盤平・新松戸・



申告はお早めに

小金原支所は市民センターに  
なりませぬ)  
申告をする人：平成14年1月1日現在、市内に住んでいて、平成13年中に所得があった人や退職した人など  
※所得がなく、どのような扶養にもなっていない人も、申告が必要で、申告をしないと、各種手続きに必要な証明書等の交付が受けられません。申告をしなくてもよい人：給与所得のみで、勤務先から給与支払報告書が市役所に提出され、住民税が天引きされる人(勤務先で確認してください)・所得税の確定申告書を提出する人

※給与所得以外の所得が二十万円以下の人は、確定申告の必要はありませんが、市県民税の申告は必要です。準備するもの：収支の分かる帳簿など・源泉徴収票・給与支払明細書・支払調書など・13年中に支払った健康保険料・国民年金保険料・生命保険料・損害保険料・医療費などの領収書または証明書・印鑑・配偶者の収入が分かるもの※郵送による申告も受け付けますが、申告書に必ず電話番号を記入してください(控えが必要な人は、返信用封筒に切手を張って同封してください)。  
※期間中は駐車場が大変混雑します。車での来庁はご遠慮ください。  
市市民税課 ☎366・7322

## 申告書は自分で書いて早めに提出を

(所得税等の確定申告) 松戸市税務署 ☎363-1171

今年も確定申告の時期になりました。確定申告書等は、自分で正しく作成し早期に提出していただくをお願いします。税務署や各相談会場では、自分で確定申告書等を作成するために記載方法のアドバイスをしています。お越しの際には、使い慣れた「計算器具」や「筆記用具」・「印鑑」などをご持参くださるようお願いします。

### 納税は、便利な口座振替で!

所得税と消費税(個人事業者)の納税には、安全で便利な口座振替をぜひご利用ください。手続きは簡単です。税務署または金融機関の窓口にお申し出ください。なお、口座振替を利用されない人は、銀行・郵便局等の窓口で、所定の納付書により所得税は3月15日まで、消費税は4月1日までに納税していただくことになります。※還付金の受け取りは便利な銀行・郵便局等への口座振替で!

税務署の駐車場は、4月下旬まで利用できません。電車・バス等でご来署ください。

## 3月定例市議会開催予定

平成14年松戸市議会3月定例会は、3月1日(金)から26日(火)まで開催される予定です。

請願・陳情は、2月20日(水)午後5時までに提出してください。なお、提出に際しては、趣旨を簡潔に記載し、提出してください。

※傍聴される際は、日程をあらかじめ確認してください。市議会事務局議事課 ☎366-7382

### 日程表

期日	会議予定	主な内容
3/1(金)	招集日・本会議	施政方針・議案説明
4(月)	常任委員会	補正予算議案審査
7(水)	本会議	補正予算議案議決
8(金)		一般質問
11(月)		
12(火)	常任委員会	議案等の審査
13(水)	予算審査特別委員会	平成14年度各会計予算議案審査
15(金)		
18(月)		
19(火)		
20(水)	本会議	議案等の議決
22(金)		
26(火)		

## 償却資産の申告はお済みですか

償却資産の法定申告期限が過ぎました。また、申告していない人(個人・法人)は、至急、申告してください。なお、正当な事由がなく申告しなかったり、虚偽の申告をした場合は、過料等を科されることがありますので、ご注意ください。  
市固定資産税償却資産係 ☎366・7323



## キャンピング車の税率が改正されます

キャンピング車に対する自動車税が、平成14年4月から排気量区分に応じた税率に改正され、乗用車の八割程度になります。なお、急激な負担増を緩和するため、平成15年度まで経過措置がとられます。  
市自動車税事務課 ☎043・243・2721



市市民税課 ☎366・7322

## 松戸・鎌ヶ谷特殊学級合同学芸発表会



昨年の合同学芸発表会

日時…2月17日(日)午前9時50分～午後3時  
会場…市民会館  
費用…無料

松戸市・鎌ヶ谷市の小中学校の特殊学級児童・生徒が、表現活動を通して日ごろの学習の成果を発表します。劇・ミュージカル・ダンス・マジック・合唱・合奏・和太鼓の演奏など、各学校・団体がすばらしいステージを繰り広げます。こども発達センター通園部の子どもたち、青年学級の皆さんも参加して市民会館の舞台を飾ります。出演者一同、自分の力を出し切って発表しますので、ぜひご覧ください。  
市教育委員会指導課 ☎366-7458

## 平成14年度市営有料駐輪場(定期使用申請)の公開抽選

12月20日～1月15日の間に募集した有料駐輪場のうち定数を超えた施設について、抽選を行います。  
日時…2月8日(金)午後1時～3時  
会場…市役所本館三階安全課  
抽選方法…コンピュータによる無作為抽選  
抽選結果…利用決定者には、2月下旬に「結果通知書」と「定期使用カード」を送付します。  
なお、抽選にもれた人には、2月中旬に待機順位を記載した「結果通知ハガキ」だけを送付します。  
市安全課 ☎366・7439

## 歯を大切に 健康で明るい未来のために

その九十三 歯周病とカンジダ菌について

歯周病は、歯を支える骨を溶かす病気です。歯周病の原因は、歯垢(プラーク)の蓄積による炎症です。歯垢は、細菌の塊で、歯と歯ぐきの間に溜まると、歯ぐきが腫れたり、出血したり、口臭がしたりします。歯周病は、歯を失う原因の一つです。歯周病を予防するためには、歯垢をしっかりと取り除くことが大切です。歯ブラシで歯を磨くだけでなく、歯間ブラシやフロスを使用することも有効です。また、歯垢を除去する歯垢除去剤を使用することも効果的です。歯周病は、歯を失うだけでなく、全身の健康にも悪影響を及ぼす可能性があります。歯周病を予防するためには、歯を大切にすることが大切です。

歯周病は、歯を支える骨を溶かす病気です。歯周病の原因は、歯垢(プラーク)の蓄積による炎症です。歯垢は、細菌の塊で、歯と歯ぐきの間に溜まると、歯ぐきが腫れたり、出血したり、口臭がしたりします。歯周病は、歯を失う原因の一つです。歯周病を予防するためには、歯垢をしっかりと取り除くことが大切です。歯ブラシで歯を磨くだけでなく、歯間ブラシやフロスを使用することも有効です。また、歯垢を除去する歯垢除去剤を使用することも効果的です。歯周病は、歯を失うだけでなく、全身の健康にも悪影響を及ぼす可能性があります。歯周病を予防するためには、歯を大切にすることが大切です。

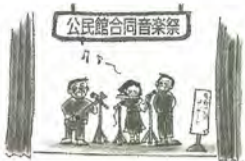
(松戸市歯科医師会)

### 公民館催し物

公民館 ☎ 368-1214

#### ■矢切公民館合同音楽祭

2月17日(日)午前10時開演 内容矢切公民館を活動拠点とするサークルの成果発表会(合唱・ギター演奏など) 費用入場無料



#### ■講演会「いいお母さんを演じないで」

2月21日(木)午前10時~正午 会場常盤平保健福祉センター(ふれあい22内) 講師子どもの虐待防止センター・広岡智子氏 定員先着30人 費用無料 電話番号で公民館へ

#### ■成人講座・講演会「福祉の街づくりとボランティア活動」

2月23日(土)午後1時30分~3時30分 会場五香市民センター 講師東海女子短期大学専任教員・長瀬晃二氏 定員先着30人 費用無料 電話番号で公民館へ



救急隊員による心肺蘇生訓練

## 「赤い救急隊(赤救)」発隊 消防車が救急出場!

消防局では昨年12月「赤い救急隊(赤救)」の運用を開始しました。この「赤い救急隊」は、最寄りの救急車が出場中に、その近くに生命に危険があるような重症の傷病者が発生した場合、現場に最も近い赤救の消防車が、他署の救急車と同時に出場する体制です。消防車には救急隊員の資格を持つ消防隊員が乗車し、人

工呼吸器などの救急資器材を積載して、一刻を争う傷病者のもとにいち早く駆けつけ、心肺蘇生などの応急処置を行います。これからも、消防隊・救急隊の連携した救急処置で大切な生命を守ります。 消防局救急防災課 ☎ 363-1116

上級救命講習会(応急手当の基本から応用まで) 2月17日(日)午前9時~午後5時 会場消防局五階講堂 内容心肺蘇生法・止血法・搬送法 定員先着30人 費用無料 ※修了者には上級救命講習修了証を交付 2月6日(水)・7日(木)午前8時30分~午後5時の間に、電話で消防局救急防災課指導担当 ☎ 363-1116へ

### 高等学校入学資金を

#### お貸しします

- 対象:
- ①経済的な理由により高校(高等専門学校を含む)入学が困難な世帯
  - ②成績良好、品行方正で出身中学校長が推薦した健康な生徒
  - ③保護者が松戸市の住民基本台帳に一年以上登録されていて、引き続き市内に居住している
  - ④市内に居住する確実な連帯保証人が得られること(理由によっては市外居住者も可)
- 貸付額:公立八万円、私立三十万円、併願十四万円  
募集期限:3月8日(金)  
※合格決定前でも申請できます。  
児童福祉課 ☎ 366-7347

### おはなしキャラバン定期公演

期日	会場	時間	プログラム
2/6(水)	総台市民センター	午後3時~4時	アニメーション・人形劇
7(木)	古ヶ崎市民センター	午後3時~4時	アニメーション・人形劇
8(金)	五香市民センター	午後3時~4時	アニメーション・人形劇
13(水)	図書館本館	午後3時30分~4時	紙芝居「ブレーメンの音楽隊」人形劇「ねこ坊主」
14(木)	矢切公民館	午後3時~4時	アニメーション・人形劇
15(金)	小金市民センター	午後3時~4時	アニメーション・人形劇
20(水)	図書館小金分館	午後3時~3時30分	紙芝居「ブレーメンの音楽隊」人形劇「ねこ坊主」
21(木)	八ヶ崎市民センター	午後3時~4時	アニメーション・人形劇
22(金)	小金北市民センター	午後3時~4時	アニメーション・人形劇
27(水)	常盤平児童福祉館	午前10時30分~11時	絵本とミニ講座
	図書館本館	午後3時30分~4時	紙芝居「ブレーメンの音楽隊」人形劇「ねこ坊主」

松戸では8時になったらおはなしタイム

対象三~九歳くらい 持ち物靴を入れるビニール袋 費用無料 ※アニメーション「こきげんライオン」人形劇「てぶくろ」 ※図書館利用カードをお持ちになれば、本が借りられます。 ※3月9日(土)に森のホール21で「おはなしまつり」を開催します。 市立図書館 ☎ 365-5115

### ジャガイモ農園のオーナーを募集

生育状況を見ながら、イモ掘りが体験できます。新鮮なジャガイモをご家族で味わってみませんか? 期間:種イモの植え付け(2月下旬)から収穫(6月下旬)まで 地区:下矢切 区画:十平方メートル 費用:一区画三千元 予想収穫量:十六キログラム程度 申込期限:2月15日(金)〔必着〕 申込方法:ハガキに区画数・住所・氏名(フリガナ)・電話番号を記入しお申し込みください。案内書を送ります。 申込先:〒271-8588松戸市根本三八七の五松戸市役所農政課内 松戸市都市農業振興協議会ジャガイモ係 ☎ 366-7328へ

### おはなしキャラバン 嘱託職員を募集

勤務日...毎週火~金曜日の午前9時~午後5時 業務内容...人形劇・紙芝居などの製作と上演 対象...20~35歳くらい、子どもとおはなしが好きで、人形劇の上演や人形製作・イラスト等が得意な人 募集人員...若干名 待遇...給与時給制・賞与・交通費支給・社会保険加入 面接日...2月23日(土)午前9時30分から 採用...4月1日 2月20日(水)午後5時までに、履歴書(写真貼付)と「応募の理由(800字程度)」を直接(火~土曜日の午前9時~午後5時)または郵送で、〒270-0035松戸市新松戸南2の2 財松戸市おはなしキャラバン ☎ 344-3037へ

### 「ちば県人形劇まつり」 ボランティアスタッフを募集

2年に1回、千葉県内の市町村で行われている人形劇のおまつりが、今年は松戸市で開催されます。事前準備、当日の会場係、写真撮影等をしてくださるボランティアを募集します。 日時...5月25日(土)午後0時30分~3時30分、26日(日)午前11時~午後3時30分 会場...森のホール 説明会...2月24日(日)午後1時30分~4時 2月20日(水)〔必着〕までに、ハガキまたはファクスで氏名・連絡先(代表者名・住所・電話番号)・会場係・写真撮影係の別を記入して、〒270-0032松戸市新松戸北2の11の1ファミールハイツ3の211 ちば県人形劇まつり実行委員会事務局・藤田孝子 ☎ 341-8414へ

### クリンセンター内 スポーツ施設等が休業します

- ◆クリンセンター内 スポーツ施設
- ◆温水プール
- ◆六実高柳老人福祉センター
- 2月23日(土)~3月18日(月)
- 2月23日(土)~3月15日(金)
- ツクリンセンター内スポーツ施設 ☎ 385-7100、六実高柳老人福祉センター ☎ 386-3478

### 在宅介護の窓口から

#### 第七回 軽度生活援助事業について

市内在宅介護支援センター(介護支援課内) ☎ 366-7343

今回は軽度生活援助事業についてご紹介します。

#### 八つつあん

ご隠居、ご隠居〜っちよつと助けてくださいよ!

#### ご隠居

何なんだい。騒がしい。

#### 八つつあん

隣のおよねさんから庭の草むしりを頼まれたんですけれどね、最近、急に仕事が立て込んで、やってあげられないで、やっと断ったんですよ。かといって断ったら気の毒だし...。何かいい方法はないですかね。

#### ご隠居

およねさんはひとり暮らしだからね。あの人も今年で確か七十八歳だろう...。そうだ、それなら「軽度生活援助事業」を利用したらどうだい。

#### 八つつあん

なんですか、それは? 七十五歳以上の、ひとり暮らしか年寄り同士の世帯、それから介護保険で要支援・要介護の認定を受けているひとり暮らしの人たちが、在宅で、安心して自立した生活を送れるよう助けてくれるのさ。家の簡単な修繕や荷物の移動、ほかにも草取りや窓拭きなんか頼めるんだよ。

#### ご隠居

八つつあん、それで代はいかほど?

#### ご隠居

一時間あたり百円じゃ。ミニ援助券一枚で一時間、原則月一回利用できるよ。頼んだ仕事が終わったら、ミニ援助券と現金百円を支払うのさ。一回の利用時間が一時間を超えてしまった場合でも、二時間まではミニ援助券二枚を限度に利用できるんだよ。

#### 八つつあん

なるほど! よーし、早速およねさんに教えよう。

#### ご隠居

市役所の高齢者福祉課(新館七階)の窓口まで行って申請すれば、その場でミニ援助券がもらえるよ。でもまずは、詳しい内容や申請の仕方などについて、近くの在宅介護支援センターに相談してみたらね。

#### 八つつあん

ご隠居助かりました。これであっしの顔も立ちますよ!

表2 基礎年金一覧

公的年金制度(国民年金・厚生年金保険・共済組合)の加入者が、共通して受けられます。

Table with 4 columns: 種類, こんな時, 給付条件, 年金額(平成13年度). Rows include 老齢基礎年金, 障害基礎年金, 遺族基礎年金.

Q. 遺族厚生年金(共済)と自分の国民年金と両方も年金を受けたいときはどうしますか?
A. 遺族厚生年金は、国民年金の加入期間が満了したとき、国民年金の加入期間が満了したとき、国民年金の加入期間が満了したとき...

Q. 第一号被保険者とその配偶者・遺族だけが受けられる給付とは?
A. 老齢・障害・遺族基礎年金以外に、次の給付があります。

妻がその老齢基礎年金の四分の三の額を六十歳から六十五歳の間、受けられます。死亡一時金・三年以上の保険料を納めた人が、年金を受けたいときは、生計を同じくしていた遺族に支給されます。



国民年金は 世代と世代の支え合い

人生80年時代 特集 国民年金Q&A

加入 加入は二十歳から 学生も対象です
Q. 国民年金に加入する人は、三区に分けています。
A. 国民年金の種類によって、被保険者の納付方法や給付の内容が違います。

表3 老齢基礎年金の計算式(平成13年度額)

Calculation formula for old-age basic pension: 80万4,200円 x (保険料納付済月数 + 保険料免除月数 x 1/3) / 加入可能年数 x 12ヵ月

20歳からみんなが加入 未来への確かな安心 国民年金

表4 繰り上げ・繰り下げ支給率

Table showing payment rates for early and late pension payments based on age and request date.

年金の給付には請求が必要です

年金は、受けられる資格があっても本人の請求がなければ支給されません。忘れず請求しましょう(請求先の窓口へ)。

あなたの基礎年金番号は何番ですか

今まで国民年金・厚生年金・共済組合などの公的年金制度ごとに付けられていた年金番号を共通化(1人に1番号)したものを基礎年金番号とします。

国民年金基金

自営業などの人が、国民年金に上乗せし、サラリーマンなどの年金を受けられることができる制度です。

「将来は年金がもらえないのではないか」～こんな不安が若い世代の声としてあります。しかし、国民年金・厚生年金・共済年金等の公的年金は、国が保証しない限り必ず支給されます。

保険料の額
保険料は年齢・所得・性別に関係なく全国一律です。
■定額保険料
平成13年度 月額13,300円
平成14年度 月額13,300円(予定)

国民年金保険料等の取り扱いは変わります

4月から、一部事務取り扱いが次のとおり変わります。
■保険料の納付先は国(社会保険庁)になります。
■平成14年度分からの保険料は、従来のように市役所・支所の窓口では納められなくなりますのでご注意ください。

Table showing insurance premium rates for different periods: 平成14年3月, 4月, 5月以降.

表1 被保険者の区分

Table defining categories of insured persons: 第1号被保険者, 第2号被保険者, 第3号被保険者.

納付 保険料月額は一萬三千三百円

保険料は何歳まで納めればいいのか?
A. 保険料は二十歳から六十歳になるまでの四年間、最低二十五年(保険料免除期間等も含む)の保険料を納める必要があります。

保険料を免除(猶予)された場合

◆免除期間は年金受給資格期間および年金額に反映されず。
◆免除を受けた人でもその後、保険料を納めることができるようになったときは10年以内であればお金のほって保険料を納めることができます。

動物は正しいしつけとマナーで
ふんのはねは、飼い主の責任です。
環境保持・清潔環境衛生係
366-73336

Table listing various community events: 教育委員会会議, 松戸市高齢者ケア会議, etc.

特別児童扶養手当の要件
に該当する人は申請してください。
家庭で介護されている障害のある児童(二十歳未満)の父母または養育者に対して特別児童扶養手当を支給します。

児童手当2月期分を支給します
児童手当2月期分(10月分)を指定預金口座に振り込みます。2月12日(火)以降に受け取ってください。

児童手当2月期分を支給します
児童手当2月期分(10月分)を指定預金口座に振り込みます。2月12日(火)以降に受け取ってください。

学校給食用食料業者を募集します
市の小・中学校学校給食に安全で良質な食料を安定的に納入できる業者を募集します。

催し物

情報チャンネル

※タイトルが色刷りのものは、市等の主催です

「明るい選挙学習」入選作品展示会

2月7日(木)12日(火)午前10時〜午後6時(最終日は午後3時まで) 会場アトスポートまつど(伊勢丹松戸店新館九階) 内容市内の小・中・高校生を対象に募集した「明るい選挙学習」の入選作品の展示 費用無料 選挙管理委員会事務局 ☎366-7386

朗読をきくかい

2月13日(水)午前10時〜11時30分 会場ふれあい22(健康福祉会館) 内容松戸朗読奉仕会会員による朗読「おにたのぼうし」あまみきみこ著ほか 対象障害者手帳を持っていない人およびそれに準ずる人(付き添いの人と一緒に参加も可) 費用無料 健康福祉会館障害者福祉センター ☎383-7111 FAX383-7810

借地借家の無料相談

2月12日(火)午後1時〜4時 会場勤労会館 ※契約書等があればご持参を 松戸借地借家入組・外谷(とや) ☎345-3548

なんでも相談日

2月10日(日)午前10時30分〜午後3時 会場西友常盤平店 相談内容法律・相続・税金・不動産売買・登記・教育・建築設計デザイン・社会保険・労働保険・コンピュータほか 相談者弁護士・税理士・司法書士・宅地建物取引主任者・一級建築士・土地家屋調査士・社会保険労務士・熟講師ほか 費用無料 松戸商工会議所 ☎364-3111

健康

日本脳炎、DT第二期、及びポリオの予防接種

日本脳炎は小学四年生と中学三年生で、DT第二期は小学六年生で、乳幼児期の追加接種として受けます。また、ポリオ予防接種を左表のとおり実施します。生後三カ月以上七歳六カ月未満で、二回飲

Table with 2 columns: 対象年齢 (対象年齢) and 接種回数 (接種回数). Rows include 生後3カ月以上7歳6カ月未満, 小学4年生以上13歳未満, 小学6年生以上13歳未満, 中学3年生以上16歳未満.

ハガキ記入要領 (おもて) 希望する予防接種名, 郵便番号と住所, 保護者氏名, 子どもの氏名, 子どもの生年月日(学年), 電話番号

星空観望会

2月23日(土)午後6時から 会場市民会館プラネタリウム室と屋上 内容プラネタリウム見学と天体望遠鏡で土星・木星や星団を観望(雨天・曇天の場合はプラネタリウムのみ) 定員先着八十人 費用無料 ※団体(二十人以上)や体の不自由な人はご相談ください。 囲電話で市民会館プラネタリウム室 ☎368-1237へ

カラーリング

2月9日(土)午前10時〜正午 会場ふれあい22(健康福祉会館) 内容リハビリを兼ねて室内で行うカラーリングに似たレクリエーション 対象障害者手帳を持っていない人およびそれに準ずる人 費用無料 囲電話またはファクスに氏名・電話(ファクス)番号を記入して、健康福祉会館障害者福祉センター ☎383-7111 函383-7810へ

ワッショイショイ! 真冬の子ども祭り

2月9日(土)午前10時〜午後0時30分 会場流山青年の家 内容音遊び・スタンプラリー・ネーチャーゲーム・チャレンジコーナー(空き缶積み・ケンケン三十音・紙飛行機とばしほか) 対象小学生以上 費用無料 囲直接会場へ 囲県立流山青年の家・廣田 ☎0471-59-2004

ともしび読書会

2月21日(木)午前10時〜正午 会場女性センターゆうまつど テキスト「自分の木の下で」大江健三郎著 費用三百円 囲電話で沼田 ☎361-0552

音楽合奏は楽しい会

2月16日(土)午後2時開演 会場市民劇場 内容ベルナル「嬉遊曲」ほか音楽合奏曲 費用二千二百円(全席自由) 囲森川 ☎384-6825

松戸青年社交ダンスサークルパーティー

2月10日(日)午後5時30分〜8時30分 会場森のホール21 費用千円(飲食代を含む) 囲松戸青年社交ダンスサークル・大木 ☎090-2473-3828(夜間のみ)

三療施術(はり・きゅう・マッサージ)を無料奉仕

2月17日(日)午前9時30分〜11時 会場ふれあい22(健康福祉会館) 内容松戸市視覚障害者協会会員による三療施術 定員四十人(抽選) 囲2月12日(火)(必着)までに、往復ハガキに希望施術をひとつと住所・氏名・年齢・性別・電話番号・返信用あて名を記入して、〒270-2218松戸市五香西三の七の一健康福祉会館障害者福祉センター内 ☎383-7111へ

常盤平老人福祉センタークラブ会員を募集

毎月第二・三・四火曜日午前10時〜正午 内容華道(龍生派) 対象市内在住で六十歳以上の人 募集人員十人 費用無料 囲電話で常盤平老人福祉センター ☎386-0201へ

障害者とともに楽しむコンサート

2月9日(土)午後2時開演 会場常盤平市民センター 内容テクノ・高橋寛、ソプラノ・高橋まり子ほか「みゆーじ館」による歌やピアノ・バイオリンなどの演奏 費用五百円(障害者は無料) 囲障害者問題研究会松戸サークル・近藤 ☎387-1667

荒馬座公演「大地踏みしめて」

2月24日(日)午後4時開演 会場森のホール21 内容民族芸能集 費用大人三千五百円、子ども・障害者六十五歳以上二千五百円(全席自由) 囲松戸子ども劇場・青木 ☎386-9154

筑波山樹木ウォッチング

2月16日(土)午前6時30分新松戸駅前出発(午後6時30分帰着) 行き先筑波山 内容約五時間で筑波山を登下しながらかつらぎ・常緑・針葉樹など樹木を観察 対象六十歳未満の人 定員先着十五人 費用四千三百円(貸切バス・保険料・資料代を含む) 囲電話で山遊塾・永田 ☎090-8803-8346へ

県立養護学校流山高等学園製品販売会

2月21日(木)・22日(金)午前11時〜午後3時 会場相模原口スカイプラザ柏二階入口 内容生徒が職業実習で作った縫製品・手織製品・陶磁器などの即売 囲県立養護学校流山高等学園 ☎0471-48-0200

やわら木苑特別品バザー

2月17日(日)午前11時〜午後2時 会場特別養護老人ホームやわら木苑(金ケ作二七七) バザー品和服・人形・絵・花瓶・服飾物等 ※物品の提供をお願いします。 和服、ひな人形(ただし段飾りや大型は不可) ※今回は食器や雑貨、古着等の通常のバザー品はご遠慮願います。 囲やわら木苑 ☎386-0213

新松戸あかしあ学童クラブ指導員を募集

勤務地新松戸あかしあ学童クラブ 内容放課後の児童の保育 対象二十〜四十歳 募集人員一人 ※詳細は面談で 围市販の履歴書に必要事項を記入して、郵送で 〒270-0034松戸市新松戸七の三七五 新松戸あかしあ学童クラブ(☎344-2141) 関東運輸局千葉陸運支局 ☎043-242-7335

引越しに関する相談

相談日毎週月・金曜日の午前9時〜午後5時 围(社)千葉県トラック協会輸送相談室 ☎043-247-1131、関東運輸局千葉陸運支局 ☎043-242-7335

思春期なやみ相談

①臨床心理士による相談 2月26日(火)午後1時30分〜3時30分 ②精神科(児童)医師による相談 3月4日(月)午後2時30分〜4時30分 ①②とも会場松戸保健所 対象本人・家族・関係者 費用無料 ※①②とも要予約 围松戸保健所地域指導課 ☎361-2121

こころの家族相談室

2月16日(土)午前10時〜午後3時 会場ふれあい22(健康福祉会館) 内容松戸市精神障害者家族会主催会会員による相談(秘密厳守) 対象「こころの病」の人を抱える家族 費用無料 ※同日・同時 間に電話での相談を受け付け(相談室直通 ☎383-5551) 围ピオラ工房・武井 ☎331-6018(平日の午前9時〜午後4時)

ポリオ予防接種日程表

Table with 3 columns: 会場 (会場), 日時 (日時), 受付時間 (受付時間). Rows list various centers and their respective vaccination dates and times.

お知らせ

新松戸あかしあ学童クラブ指導員を募集 勤務地新松戸あかしあ学童クラブ 内容放課後の児童の保育 対象二十〜四十歳 募集人員一人 ※詳細は面談で 围市販の履歴書に必要事項を記入して、郵送で 〒270-0034松戸市新松戸七の三七五 新松戸あかしあ学童クラブ(☎344-2141) 関東運輸局千葉陸運支局 ☎043-242-7335



講座・講演

こども料理教室「祭り寿司をつくらう」

2月23日(土)午前10時～正午 会場市民会館 内容祭り寿司(バラの花) 対象小学三年生以上 定員先着二十人 費用三百五十円(材料費) 2月5日(火)午後1時から、電話で常盤児童福祉館 ☎387・3320(月曜休館)へ

川柳一日初心者教室

2月24日(日)正午～午後4時 会場市民会館 内容川柳の作り方・味わい方 費用五百円 園松戸川柳会・米島 ☎344・5916

新春陶芸一日教室

2月14日(木)午前9時30分～11時30分(2)午後0時15分～2時15分(3)午後3時～5時 会場陶松(市立病院裏) 内容陶土で小さな湯のみなどを作成 定員各十二人 費用五百円(陶土・焼代別) 園陶松登窯之会・小堀 ☎368・7726



柏市

モーツァルト名曲コンサート

3月23日(土)午後3時開演 会場アミューゼ柏 出演ニユーフィルハーモニーオーケストラ千葉ほか 費用三千五百円(全席指定) 園柏市教育委員会文化課 ☎0471・67・1494

初心者手あみとパッチワークキルト講習会

①2月14日(木)・21日(水)②2月15日(金)・22日(金)各午後10時～4時 会場①小金原市民センター②八ヶ崎市民センター 内容手あみ(モザイクニット)のベスト、キルト(実用的な手掛けとポーチ)のいずれかを選択 費用いずれも五千円(材料費を含む) ※持ち物はお問い合わせください。 園松戸生活文化協会・安達 ☎343・6898

講演会「DV根絶を!」

2月22日(金)午後1時～4時 会場さわやかちば県民プラザ(柏市) 内容下メステイック・バイオレンス(DV)防止活動を続ける在米日本人・加藤洋子さんからのメッセージ 定員先着四百五十人 費用無料 園千葉県女性センター ☎0471・40・8602

不登校問題を考える東葛の会・小柳恵子講演会

2月16日(土)午後2時～4時 会場女性センターゆうまつど 内容家族療養家の立場から、家族のあり方と不登校問題・ひきこもりについて考える 費用五百円 園奥田 ☎362・3738

流山市

南こうせつコンサート

3月17日(日)午後5時開演 会場流山市文化会館 費用五千円(全席指定) 園流山市教育委員会社会教育課 ☎0471・50・6106

我孫子市

東京ポップスオーケストラ「服部克久と夢のひととき」

3月16日(土)午後6時30分開演 会場我孫子市民会館 曲目山の大地・美女と野獣ほか 費用三千五百円(S指定)

日舞・新舞踊講習会

①2月10日(日)・12日(火)②2月14日(木)・20日(水)各午後1時～4時 会場①新松戸市民センター②八ヶ崎市民センター 内容やさしい日舞・新舞踊 費用各三百円 園邦舞の会・藤間 ☎346・8725(夜間のみ)

冒険ひろば「プレーパークって何だろう」

2月16日(土)午後2時～5時30分 会場常盤平市民センター 内容元羽根木プレーパークプレリーダー嶋崎仁志氏による子ども遊びについての話とワークショップ 費用五百円 園松戸子ども劇場・青木 ☎386・9154

家庭教育勉強会

2月21日(木)午前10時～正午 会場市民会館 内容「テーマ」家庭教育の重要性 費用無料 園松戸家庭教育研究会・加藤 ☎367・1137

愛犬と一緒にしつけ教室

2月20日(水)午前11時～午後1時(天候不良の場合は2月27日(水)) 会場旭ヶ丘第三公園(岩瀬) 内容飼い犬の基本的なしつけ方法を実技指導 定員先着十五組 費用無料 ※見学は自由です。 園2月12日(火)(必着)までに、往復ハガキに住所、氏名、電話番号、犬の種類・年齢・性別、返信用あて名を記入して、〒271-0087 松戸市三矢小台五の三の二 川畑方 松戸ペットボランティア(☎367・6059)へ

カルシウムうどんを作ろう

2月19日(火)・20日(水)午前10時～午後0時30分 会場市民会館 内容骨粗しょう症を予防するカルシウム入りうどん作り 講師松戸市消費者の会 定員先着二十四人 持ち物エプロン・三角きん・ふきん二枚・密閉容器・ビニール袋 費用四百円(材料費) 園電話で消費生活課 ☎366・7329へ

椎名誠記念講演会「自然と川とわたし」

2月8日(金)午後1時から 会場市川市民会館(市川市八幡四の二) 内容自然と川と人との関係 定員先着九百人 費用無料 ※駐車場はありません。 園電話で江戸川を守る会本部事務局(市川市環境政策課内) ☎320・3976へ

青少年会館トレーニング機器操作講習会

2月13日(水)午後1時30分～3時30分 会場青少年会館樋野口分館 対象十六歳以上の人 持ち物運動着・上履き 費用無料 園当日会場で 園青少年会館 ☎344・8556

健康体操リーダー講習会

3月2日・9日・16日の各土曜日(全三回)午前10時～正午 会場運動公園体育館 内容健康体操の指導に必要な留意事項をはじめとして、実践による課題(作品)の習得 対象指導者を目指している人、または現在各グループで指導している人 定員先着七十人 費用無料 園2月19日(火)までに、直接またはファクスで住所・氏名・年齢・電話番号・団体名を記入して、スポーツ課(運動公園内) ☎369・4254へ 園スポーツ課 ☎363・9241

雪に親しむ会(スキー)

3月20日(水)伊勢丹松戸店前 午後9時出発、3月23日(土)午後9時帰着予定 会場長野県志賀高原スキー場 定員二十八人 費用三万九千八百円(往復バス代、ホテル代二泊半、傷害保険料を含む) ※無料レッスン、技能テストあり(有料) 園松戸市スキー連盟・高橋 ☎362・1800(日曜、祝日を除く午前9時～午後6時)

スポーツ

バドミントン教室

2月17日(日)・24日(日)各午前9時～正午 会場高木第二小学校体育館 対象地域住民 費用五百円(保険料) ※ファミリーバドミントンも実施します。 園当日会場で 園体育指導委員・谷畑 ☎385・0441

ファミリースポーツ教室

2月17日(日)午前9時～正午 会場新松戸西小学校体育館 内容ファミリーバドミントン・ソフトバレーボール 費用一回五百円(保険料) 園当日会場で 園体育指導委員・八木 ☎348・5565

グラウンド・ゴルフ教室

2月17日(日)午前9時～正午 会場新松戸南小学校校庭 費用五百円(保険料) 園当日会場で 園体育指導委員・香川 ☎343・5580

軽スポーツ教室

2月17日(日)午前9時～正午 会場常盤平第一小学校 種目ソフトバレーボール、ファミリーバドミントン 費用五百円(保険料) 園当日会場で 園体育指導委員・宍戸 ☎389・8415

手具体験教室

2月21日(木)・28日(水)各午後4時～5時(小学一年生まで)、各午後5時～6時(小学二・五年生) 会場青少年会館体育室 対象今年四月に就学する児童・小学五年生の女子 費用一回五百円 園当日会場で 園リボンクラブ・片山 ☎342・0547

元旦号言葉探し迷路クイズの正解は「しちふくじんなべ」

広報まつど元旦号言葉探し迷路クイズに多数のご応募ありがとうございました。正解668通(応募総数706通)の中から抽選でA～Fの各賞と記念品をお送りしました。当選者の発表は、賞品の発送をもって代えさせていただきます。園広報課 ☎366-7320



パソコン講座のお知らせ

会場松戸職業訓練センター(テクノ21)

IT学習支援コース(パソコンを使用する自主学習)

定員…各回20人 費用…無料 03/2(土)午前9時30分～午後0時30分・午後1時30分～4時30分 03/4(月)午後6時～9時 03/6(水)午後6時～9時 03/10(日)午前9時30分～午後0時30分・午後1時30分～4時30分 03/11(月)午後6時～9時 03/15(金)午後6時～9時 03/17(日)午前9時30分～午後0時30分・午後1時30分～4時30分 03/18(月)午後6時～9時

パソコン操作修得コース 時間午前9時30分～午後4時30分 対象求職者 費用無料(テキスト代実費)

Table with 3 columns: 講座名, 期日, 定員. Rows include '初めてのパソコンコース' and 'パソコン活用コース'.

園「パソコン操作」は求職受付票を持って2月12日(火)午前9時から、「IT学習」は2月15日(金)午前9時から、直接松戸職業訓練センター(小金原1の19の3、☎349-3200)窓口で受け付け(IT学習は電話での申し込み可)。 ※受け付け開始時に定員を超えた場合は抽選

銀盤に翔ける雄志



ソルトレークでも披露されるフリー演技「ターザン」の一場面  
写真=読売新聞社提供

ソルトレークシティー冬季オリンピック開幕まで、あと四日。フィギュアスケート男子シングルに、法政大学の竹内洋輔さんの22が日本代表選手の一人として出場する。

竹内さんがスケートを始めたのは四歳の時。きっかけとなったのは彼がそれまでやってきたアイスホッケーであった。

竹内さんは、四歳の時に静岡から新松戸に越してきたが、近所には幼児向けのサッカー教室などはなかった。ところがある日、たまたま自宅近くのスケートリンクで、幼

児教室の氷上サッカーをやっているのを目にした竹内さんは、サッカーをやりたい一心でスケート靴を履いた。

その後、現在まで師弟関係が続く無良隆志コーチと出会い、フィギュアスケートの個人レッスンを始まり、気が付いたら試合に出ているという竹内さんだが、中学生の時には全国中学校フィギュアスケート大会で二年連続優勝。ま

た、平成10年には世界ジュニア選手権で第三位になるなど、めきめきとその頭角を現してきた。

週五日に及ぶフィギュアのレッスント、年に数回の試合をこなす一方、「心に余裕を持つため、狭い視野ではいたくない」と、高校時代から仲間とバンド活動も続けている。

そういうマルチなスタイルが幸いし、レッスンを厳しくくじけそうになっても精神的に追い込まれることなく続けてこれたのだという。

そして、ついに昨年12月、全日本フィギュア選手権で優勝したことで、竹内さんはソルトレークへの出場権を手に入れた。

「フィギュアは他人に採点してもらって競う競技ですから、順位と目標というのはあまりピンときません。とにかく、自分がこれまでやってきた練習の成果をすべて出し切って、やるべきことをやるだけです。順位というのは後からついてくるものですから」とその雄志を話す竹内さんは、今日、2月5日にソルトレークに向けて出発する。競技が行われるのは2月12日と14日(日本の日付では13日と15日)。

ぜひとも素晴らしい演技で銀盤を翔け、世界を魅了することを期待したい。

(新松戸在住)



ソルトレークシティー冬季五輪のフィギュア代表に選ばれた

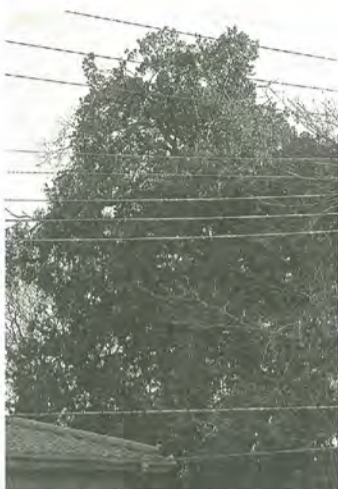
竹内 洋輔さん



巨樹と古木をたずねて

シリーズ第14回 アカガシ

園みどりと花の課 ☎366-7378



シリーズ第14回の紹介は新作・斎藤さん宅の「アカガシ」です。

アカガシは本州(宮城・新潟県以西)、四国、九州に分布しています。

常緑高木で高さは25mぐらいになります。葉は、長さ7~20cmの長楕円形です。

5月ごろに、白い小さな花をつけ、実(どんぐり)は秋に成熟します。

アカガシは木の中でも非常に強く粘りがあることから、昔は牛車や馬車の車輪、大八車、拍子木などの材料として利用されていたそうです。

斎藤さん宅の「アカガシ」は、樹高約20m、幹周り約2.8m、樹齢は200年ぐらいではないかとのこと。

敷地内には2本の大木がありましたが、この内1本は戦時中に切り出され牛車の材料として利用されたそうです。

緑も濃く元気ですが周辺の緑も少なくなり、以前より枝枯れが多くなっていることが、気がかりとのこと。



21世紀の森と広場パークセンター催し物

行事名	日時	講師	定員/費用
園芸教室 「春のガーデニング作業」	2/23(土) 午後1時30分~3時	みどりの相談員・青島尚祐氏	45人/無料
みどりの講習会 「やさしい盆栽入門」	2/24(日) 午後1時30分~3時30分	日本盆栽協会松戸支部長・真嶋誠一氏	30人/ 2,000円

園午前9時~午後5時の間に、電話でパークセンター ☎345-8900へ(先着順)

世界平和都市宣言事業  
~春休み親子平和人形劇~



日時...3月23日(土)午後2時~3時30分  
会場...市民劇場  
内容...人形劇「てぶくろ」、アニメーション「まほうつかいのノナばあさん」ほか  
定員...当日先着260人(事前の申し込みは不要)  
費用...無料  
※当日、会場で平和図書の貸し出しを行います。  
図書カードをお持ちください。  
園総務企画本部総務課 ☎366-7305

救急医療体制

健康保険証をお忘れなく



◆テレホン案内サービス  
〔当日の医療機関(待機病院、休日在宅当直医、夜間急病診療所、休日土曜日夜間歯科診療所等)を案内しています〕  
..... ☎366-0010  
平日 午後4時30分~翌日午前9時  
休日と土曜 午前9時~翌日午前9時  
◆夜間急病診療所 ..... ☎368-3756  
衛生会館内 毎日午後8時~11時  
◆休日土曜日夜間歯科診療所  
..... ☎365-3430  
衛生会館内 午後8時~11時

森のホール21チケットガイド

園森のホール21チケットセンター ☎384-3331 (午前10時~午後7時 月曜休館)

http://www.morinohall21.com

期日	内容	会場	開演時間	料金
2/26(火)	公共ホールネットワーク 「森のホール21国際音楽祭」 世界的に活躍するハープの吉野直子を音楽監督に、ウィーンフィルのシュルツほか豪華な顔ぶれ。モーツァルト/フルート四重奏曲、ドビュッシー/フルート、ヴィオラとハープのためのソナタほか	小ホール	午後7時★	全席指定3,000円 学生 1,500円 びあ・ローソン・CN・e+
3/24(日)	歌舞伎フォーラム「かぶきはともだち」 歌舞伎の衣装や仕掛け、約束事などを歌舞伎役者自身がやさしく解説。「義士外伝 大石東下り」、「運上人吉崎御坊 肉付の面」、「歌舞伎の大道具」	小ホール	午後4時★	全席指定3,000円 学生 1,500円 びあ・ローソン・e+
4/27(土)	トルヴェール・クワルテット 「結成15周年記念公演」 須川展也を中心に幅広く活躍するサクソフォン・クワルテット。クラシックからポピュラーまで多彩な内容。ヴィヴァルディ/「四季」より、ピゼー/カルメン・ラプソディー、ロジャース/My Favorite Things ほか	大ホール	午後2時★	全席指定4,000円 学生 2,000円 びあ・ローソン・CN・e+

※会場は、いずれも森のホール21です。  
※★印には、託児サービス(有料・予約制)があります。  
詳細はお問い合わせください。  
※学生割引は、森のホール21チケットセンターのみ取り扱います。

~結婚まであとチョット  
新婚ホヤホヤ講座~

日時	内容
3/2(土)午後1時30分~3時50分 (受け付け午後1時30分~40分)	「安心して妊娠を迎える為に」 講師 藤縄産婦人科医院医師・村山和代氏 「日頃の健康管理・健康情報など」 講師 保健福祉課保健婦

テーマ幸せな家庭づくりのために、もっと知ろうお互いの体のこと、夫婦のこと 対象未婚または新婚の男女(お1人でも参加歓迎) 会場 中央保健福祉センター 費用無料  
園3月1日(金)までに、電話で小金保健福祉センター ☎346-5601へ

松戸市外国人  
トークフェスト

市内に在住する外国人による市民懇話会(トークフェスト)を開催します。  
2月17日(日)午後1時~4時 会場 女性センターゆうまつど 傍聴先着20人 費用無料  
園2月14日(木)までに、電話で(松戸市国際交流協会) ☎366-7310へ