

# 11.20

## 広報

# まつど

1994年(平成6年)

人口と世帯 (11月1日現在)

- 人口 464,319人 (+346) ( )は前月比
- 男 236,210人 (+135)
- 女 228,109人 (+211)
- 世帯 173,379世帯 (+261)



●発行/松戸市 ●編集/広聴部広報課 〒271 松戸市根本387-5  
●発行日/毎月5日・20日 No.846

市役所の代表電話は — 66-1111



## 病気に負けず、明るく学ぶ

### 市立病院・ひまらや学級

ひまらや  
CITY  
まつど

#### 主な内容

- ・女性のつどい'94を開催 …… 2
- ・12/4～10は人権週間です… 3
- ・平成5年度決算の概要・平成6年度上半期予算の執行状況 …… 4～5
- ・情報チャンネル …… 6～7
- ・北小金駅前に「ふれあいの小道」が完成 …… 8
- ・柿の木に3種類の実がなる… 8



この日、退院する生徒が2人。この2人を「送る会」は、調理実習の授業を兼ねて、皆で食事をしながら楽しく行われました。

クラブ活動や運動会などの行事も、病気に支障のない範囲で、工夫して行われています。

市立病院小児科の中に、長期入院している子供たちのための学級があります。名前は「ひまらや学級」。ヒマラヤ杉のように元気に育ってほしいと、名付けられました。

学級は昭和49年にスタートし、その後小学校は昭和55年に上本郷小の一クラスとして、中学校は翌年六中の一クラスとして正規に認められました。以来これまでに、数百人の子供たちがここで学んでいます。

長期入院の子供にとって心配なのが、勉強の遅れ。それを補いつつ、病院での生活リズムを付け、友達と交流することもできます。

児童・生徒数は子供の入・退院に伴って増減しますが、合わせて十人前後。先生は小・中学校とも一人ずつで、個々の生徒の進度に合わせてながら、全教科を教えています。

ひまらや学級の子供たちは、日々病気と闘いながらも、笑顔を忘れず明るく、たくましく学んでいます。

11/26(土)

松戸市女性のつどい'94  
それぞれが決めるそれぞれの家族



# 家族について 語り合いませんか

「女性のつどい」は、男女がお互いの人権と個性を尊重し合い、それぞれが自分を十分に生かして自立し、ともに支え合い、ともに参加する社会をつくることをめざして、考え、行動していくために市民が集う場です。

今年も国際家族年ですので、家族について考えてみることにしました。

今日、家族の形態が大きく変化しています。夫婦だけ、三世代家族、結婚しない男女、共同生活者など、多種多様です。しかし家庭生活では、固定的な性別役割分業が何の疑問も持たれずに続いています。女性の自立や社会参加を進めていくためには、男女を問わず家族の一人ひとりがお互いの人権を尊重し、協力的で平等な人間関係を育むことが大切ではないでしょうか。

第一部では、下村満子さんがダイナミックな世界的視野から見た家族や男女をめぐる二十一世紀への大きな流れについて講演します。

続く第二部では、公募による実行委員の皆さんが取材した「まつどに暮らすさまざまな家族」について、レポート、再現劇などの形で報告しながら、矢口悦子さんのコーディネートで会場の皆さんと語り合います。

皆さんのご意見をぜひお聞かせください。

日時：11月26日(土)午後1時～4時30分  
会場：市民劇場  
費用：無料  
※入場には整理券が必要で、す。保育・手話があります。(要予約11月22日(火)まで)  
松戸市女性センター ☎64-8778番

11/30から  
来年9/30まで  
**女性センターが改修工事のため休館します**  
12月下旬からセンター事務局は市役所新館4階に移転します。

## 森のホール21チケットセンター チケットガイド

取扱時間…午前10時～午後4時  
☎84-5050番(月曜日は休館) ※電話での予約はできません。

公演日・開演時間	公演名	費用	会場
11/22(水) 午後7時	NHK交響楽団演奏会 指揮：W. サヴァリッッシュ ブラームス/交響曲1番ほか	S/8,000円 A/7,000円 B/5,000円	大
30(水) 午後6時30分	黒人コーラスのパイオニア ザ・ドリフターズ ジャパントツアー'94	S/5,000円 A/4,500円 B/4,000円	大
12/3(土) 午後6時	松戸寄席 VOL.3 らくご奇兵隊 柳家花緑・立川志らくほか	全席自由 一律料金 1,500円	劇
23(水) 午後2時	新ヴァイヴァルディ合奏団シリーズコンサートVOL.4 「バロックのクリスマス」	全席自由 一律料金 3,000円	小
1/21(土) 午後6時	談志・圓蔵二人会	全席自由 一律料金 2,500円	小
26(水) 午後2時・6時30分	和田アキ子コンサート	S/6,000円 A/5,000円	大
28(土) 午後6時	由紀さおり・安田祥子 童謡コンサート	S/4,800円 A/4,000円	大

※会場…大=森のホール21大ホール、小=森のホール21小ホール、劇=市民劇場

コーディネーター  
法政大学講師  
**矢口 悦子氏**



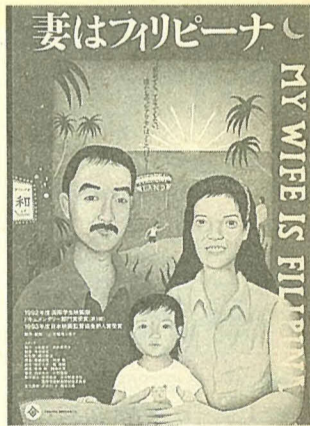
秋田県生まれ、お茶の水女子大・同大学院卒業。同大、法政大学等の講師を務める。専門は社会教育学。

朝日新聞編集委員  
**下村 満子氏**



東京都生まれ、慶応大、ニューヨーク大卒業。朝日新聞入社後、世界各地に特派員として赴き国際報道にあたる。朝日ジャーナル編集長を経て、現在朝日新聞編集委員。

■イベント  
映画 **妻はフィリピーナ**  
午前10時30分～午後0時10分



基調講演 **変化する社会と家族**

## あなたの健康

203

### 赤ちゃんのうんち

赤ちゃんは、病気のときに自分で症状を訴えることができません。ですから、機嫌やお乳を飲む様子から赤ちゃんが健康であるかを判断します。さらに、赤ちゃんのうんちの状態が、病気を知らせる上でも重要な情報の一つとなります。

日ごろからうんちについて関心を持ち、よく観察することが大切です。

**うんちのかたち**

おなかの病気のときは、通常うんちは軟らかくなりますが、母乳やミルクを多めに飲んだ後にも軟便になるので、軟らかなときはふだんのうんちの硬さと比較する必要があります。

硬すぎるうんちのときも、お乳の不足や、消化器系の病気の場合があります。程度のひどい場合は注意しなければいけません。

赤ちゃんのうんちは、健康な場合でもいつも同じ性状ではなく、離乳食の種類や量によりいろいろです。

一日一回うんちに注意

### うんちの色

昔は、緑色の便はすなわち消化不良といわれたこともありましたが、今は発熱、下痢などの症状がないときは、正常と考えるべきです。

白色または薄いクリーム色の便が、生まれてから続いているときは、早めに医師に相談することが必要です。

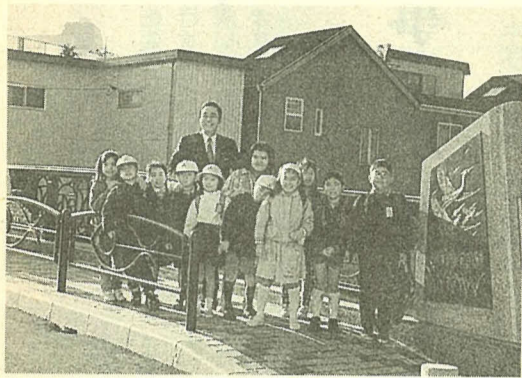
うんちの回数や状態がふだんと違うときは、全身の状態、機嫌や食欲、熱があるかなど他の様子をよく観察し、異常が見られたときは、油断せず、なるべく診察を受けることを心掛けます。その際は、出たうんちを持参し、医師に相談するのもよい方法です。

(松戸市医師会)

市長室・巻 No.4

川井敏久

登校橋完成に思う



登校中の子供たちと(登校橋で)

登校橋(とうこうはし)は、わたしの母校北部小学校脇の新坂川に架かる橋

で、わたしにとっても大切な橋です。この橋の架け替え工事が

の生活の中で大切な橋でした。昭和30年代になり近くに北松戸工業団地が造成されると、経済上の役割も加わり、交通量も増え、橋の老朽化も手伝って、十数年前からは事故防止のため子どもたちの通行は禁止されて

新しい橋は、長さ二・七メートル、幅四・五メートルの二車道に幅二メートルの歩道が付いていて、子どもたちが安心して渡れるよう配慮されています。らんかんには、子どもたちがデザインした魚の絵などのレリーフがはめ込まれていて、登校橋の名にふさわしく温かな雰囲気を感じられます。

新坂川沿いには桜並木があり、一つ下流の一本橋のところに堰(せき)があったため水かさも多く、水泳もできませんでした。魚釣りやシジミとりもできませんでした。上級生も下級生も一緒に遊んで、まさにコミユニケーションの場だったのです。

わたしも今後清流の復活に取り組みことはもちろん、さらに、川が地域の人たちの暮らしと密着し、親しまれるような街づくりをすすめていきたいと思います。

以前の橋は昭和12年に架けられたもので、子どもたちの登校はもちろんだが、地元の人たちの生活の中で大切な橋でした。昭和12年に架けられた橋は、昭和12年に架けられたもので、子どもたちの登校はもちろんだが、地元の人たちの生活の中で大切な橋でした。昭和12年に架けられた橋は、昭和12年に架けられたもので、子どもたちの登校はもちろんだが、地元の人たちの生活の中で大切な橋でした。

今から四十年前にもなりますが、わたしが北部小に通っていたころ、当時は松戸新田や松戸の方から子どもたちが通学していましたが、登校橋の辺りは子どもたちの格好の遊び場でした。

市民の皆さんの声を直接お聞きするため、市長室直通のFAXを設置しています。市政に対して感じていることや建設的なご意見をお寄せください。(10月末現在七十件受信) FAX(66)2301番

市民の皆さんの声を直接お聞きするため、市長室直通のFAXを設置しています。市政に対して感じていることや建設的なご意見をお寄せください。(10月末現在七十件受信) FAX(66)2301番



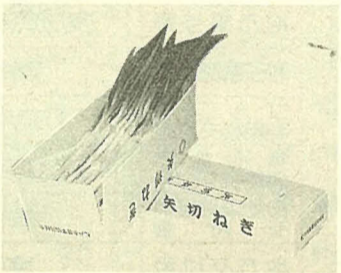
12/4~10は 人権週間です

人権擁護委員

氏名	住所	電話
島村 芳子	仲井町2-128-2	☎62-5286
有坂 星子	金ヶ作306	☎87-5055
和田 康男	松戸新田18-4	☎62-7853
谷口 充徳	中金杉2-20	☎42-7925
高橋むつき	上本郷2334-6	☎67-1404
鈴木 一夫	二ツ木144-2	☎41-0192
瀧田 泰子	上本郷3730	☎62-2683
山田 英夫	小山265	☎62-8886
沖 英雄	松戸1488	☎61-0888

日時	会場	内容	対象	費用
12/5(月)午後2時~3時30分	勤労会館	弁護士高橋むつき氏の講演「子どもの人権について」	民生児童委員・保護司・母子福祉推進員・市民	無料
12/9(金)午前11時~午後3時	伊勢丹松戸店11階特別会議室	家庭問題(親子、相続)借地・借家、いじめなどの相談	市民	無料

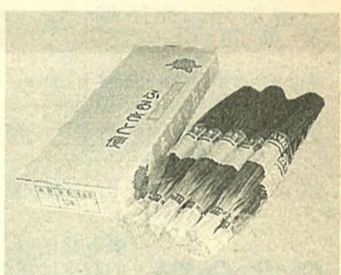
期間中、特設人権相談所・人権講演会を開催します。人権に関する相談は人権擁護委員に。人権に関する困りごとや心配ごとがありましたら、法務大臣から委嘱を受けた人権擁護委員(左表)に、気軽に相談ください。また、定例の人権相談(広報まつど20日号でご案内)や、千葉地方方法務局松戸支局(☎63-6278番)での相談もご利用ください。問接課庶務係



ふるさと便 松戸特産のネギ を贈りませんか

価格(送料別)	申し込み
矢切ネギ 泥ネギ葉つき7kg入り 2,000円	松戸市農協・経済センター ☎41-5115番または同農協各支店(土・日曜日を除く)
あじさいネギ(葉ネギ) 葉ネギ1.5kg入り 1,300円	千葉小金農協 ☎42-1079番(土・日曜日を除く)

申込期限 12月15日(木)まで  
引き渡し・発送 12月1日(木)~20日(火)



11月は動物による危害防止対策強化月間 犬の放し飼いはやめましょう

○犬のふんは、飼い主が責任を持って始末しましょう。  
○子供を増やすつもりのない飼い犬や猫は、不妊手術を受けさせましょう。  
○条例で危険な動物に指定されているサルやヘビなどを飼う場合は、知事の許可が必要で、無責任な飼いは、ほかの人に迷惑をかけるばかりか、飼い主自身が困る結果にもなります。最後まで責任を持って飼いましょう。やむを得ず飼えなくなったら、保健所にご相談ください。松戸保健所食品衛生課 ☎61-2121番

11/27(日)まで特別展を好評開催中  
二条城―黒書院障壁画と幕末古写真  
日時 11月27日(日)までの午前9時30分~午後5時(月曜日は休館。入場は4時30分までです) 会場 戸定歴史館 入館料 一般三百円(二百四十円)、高大学生二百円(百六十円)、小中学生百円(八十円)  
※(一)内は二十人以上の団体料金です。  
問接課歴史館 ☎62-2050番

各種相談

相談名	日時	会場
商人よろず相談 問接課振興係	7(水) 午前10時30分~午後3時30分	常盤平市民センター
労働相談 問接課労政係	21(水) 午前10時~午後4時	市役所相談コーナー
消費生活苦情相談 問接課生活センター ☎65-6565番	毎月第1・第3月曜日 午後1時~5時	市役所相談コーナー
女性就業相談 問接課労政係	月~金曜日 午前9時~午後4時	消費生活センター
	毎週水・金曜日	女性就業相談室

\*労働相談は(労働基準監督署 ☎0471-63-0245番)でも行っています。

巡回年金相談

会場	日時
常盤平支所	2(金)
小金支所	6(水)
小金原支所	9(金)
馬橋支所	13(水)
六実支所	16(金)
新松戸支所	20(水)
矢切支所	22(金)
東部支所	27(水)

午前10時~午後3時  
\*上記以外の日は国民年金課 問接課年金課適用係

心配ごと・人権相談

会場	日時
市役所相談コーナー	第1~第4金曜日
常盤平支所	7(水)・21(水)
馬橋支所	5(月)
六実支所	6(水)
小金原市民センター	1(木)・15(木)
小金支所	6(水)
新松戸市民センター	7(水)・21(水)

\*◎印は心配ごと相談のみ  
\*人権相談は千葉地方方法務局松戸支局(☎63-6278番)でも行っています。  
問接課庶務係 心配ごと相談=社会福祉協議会 ☎68-0503番

市民相談

相談名	日時	会場
法律相談	毎週火・木曜日と毎月第2・第4月曜日 午後1時~5時 毎月第1月曜日午前9時~正午(いづれも予約制)	市役所相談コーナー
税務相談	9(金)午後1時~5時	
登記相談	16(金)午後1時~4時30分	
行政相談	12(月)・26(月)午後1時~3時	
住宅相談	毎週水曜日午前10時~午後4時	
発明相談	14(水)午後1時~3時	
交通事故・市政・一般相談	月~金曜日午前8時30分~午後5時	市民相談室

問接課市民相談室(金銭問題の相談も行います)

12月の相談案内

相談はすべて無料です。お気軽にご利用を

一般会計

Table with columns: 科目, 当初予算額, 4月~9月末補正予算額, 予算現額, 4月~9月末収入済額, 収入率%. Rows include 市税, 地方譲与税, 利子割交付金, etc.

Table with columns: 科目, 当初予算額, 4月~9月末補正予算額, 予備費充用額, 予算現額, 4月~9月末支出済額, 執行率%. Rows include 議会費, 総務費, 民生費, etc.

\* ( )内は、平成5年度の繰越分です。

特別会計

Table with columns: 会計名, 当初予算額, 4月~9月末補正予算額, 予算現額, 4月~9月末収入済額, 収入率%, 4月~9月末支出済額, 執行率%. Rows include 国民健康保険特別会計, 松戸競輪特別会計, etc.

\* ( )内は、平成5年度の繰越分です。

平成6年度上半期(4~9月) 予算の執行状況

積極的に諸事業を推進しています

今年度は、第五次総合五か年計画「ゆとり・豊かさ・ヒューマンシティまつど55」の初年度です。計画に盛り込まれた諸施策の達成を目指して、積極的な事業を推進しています。



市民の憩いの場 21世紀の森と広場

企業会計

Table with columns: 区分, 当初予算額, 4月~9月末補正予算額, 予算現額, 4月~9月末収入支出済額, 収入率%. Rows include 水道事業, 病院事業, etc.

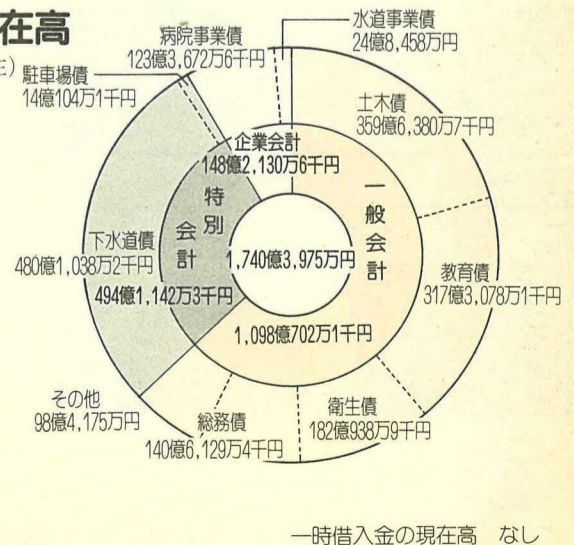
\* 収入額が支出額に不足する額は、内部留保資金で補てんします。

市有財産の現在高 (平成6年9月30日現在)

Table listing assets: 1 基金 (財政調整基金, 国民年金EED低購入基金, etc.), 2 有価証券及び出資による権利, 3 土地及び建物, 4 車両 (乗用車, 貨物車, etc.).

地方債の現在高

(平成6年9月30日現在)



一時借入金の現在高 なし

平成5年度 決算の概要

平成5年度は、第四次総合五か年計画の最終年度で、二十一世紀の森と広場、森のホール21(文化会館)など、計画に盛り込まれた諸施策を完遂することができました。

一般会計

Table with columns: 科目, 予算現額, 収入済額, 支出済額. Rows include 市税, 地方譲与税, 利子割交付金, etc.

Table with columns: 科目, 予算現額, 支出済額. Rows include 議会費, 総務費, 民生費, etc.

大型事業が完遂しました

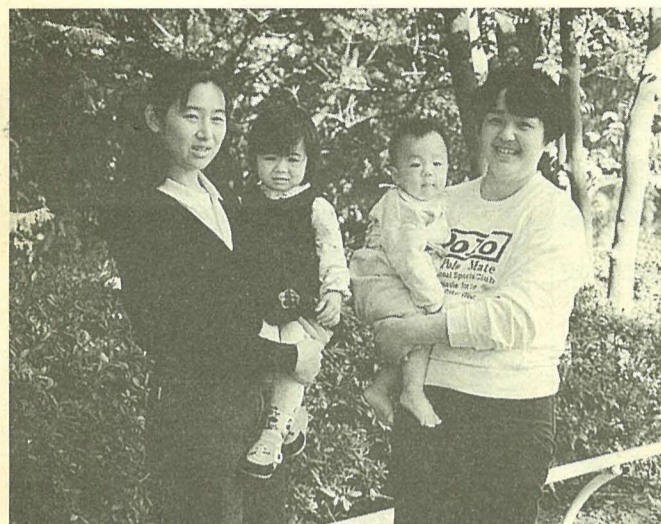
平成5年度の決算の概要と平成6年度上半期(4月~9月)の予算の執行状況をお知らせします。市の財政状況をご理解いただき引き続き市政へのご協力をお願いいたします。



生まれ変わった北小金駅南口駅前

主な事業の概要

Table listing various projects and their costs: 市制施行50周年記念事業 (6,220万2,972円), 交通安全施設整備事業 (1億6,963万5,729円), etc.



住みよい街づくりを進めています

特別会計

Table with columns: 会計名, 予算現額, 収入済額, 支出済額. Rows include 国民健康保険特別会計, 松戸競輪特別会計, etc.

企業会計

Table with columns: 区分, 予算現額, 決算額. Rows include 水道事業, 病院事業, 土地区画整理事業, etc.

\* 収入額が支出額に不足する額は、内部留保資金で補てんします。

平成6年3月31日現在 住民基本台帳

人口 454,832人 世帯 170,853世帯 面積 61.33km<sup>2</sup>

競輪事業収益金の使途状況

Table with columns: 区分, 金額. Rows include 民生費 (1億円), 土木費 (4億6,000万円), etc.

市税の住民負担状況

Table with columns: 区分, 一世帯当たり, 一人当たり. Rows include 市民税 (25万1,220円), 固定資産税 (10万4,463円), etc.

18900番へ  
電話番号でパークセンター☎45

行事名	日時	講師	対象	費用
園芸教室 「鉢花の手入れ-シクラメンとプリムラ」	4(日) 午後1時30分 3時	みどりの相談員 渡辺 重吉郎氏	先着20名	無料
こども手づくり教室 「サンタのすむ木を作ろう」	10(土) 午後1時30分 3時	フラワーデザイナー 山中 琴江氏	小学生以上 (親子可) 先着32名	材料費 250円
園芸教室 「正月用寄せ植えのつくり方」	11(日) 午後1時30分 3時	みどりの相談員 田中 峯男氏	先着20名	無料
みどりの講習会 「クリスマスリース」	18(日) 午後1時30分 3時30分	フラワーデザイナー 丸尾 三恵子氏	先着24名	材料費 1,000円

パークセンター(21世紀の森と広場)12月の催し



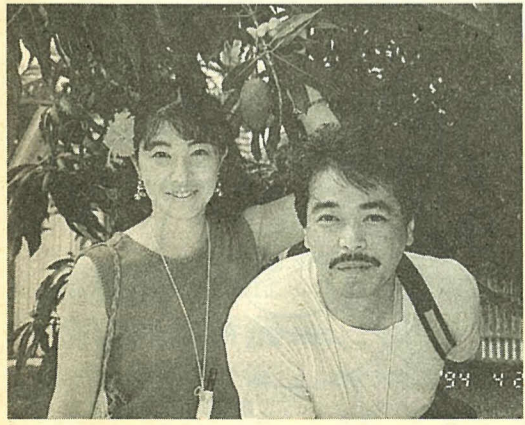
# おはなしフェスティバル '94

会場 青少年会館  
園劇松戸市おはなしキャラバン  
☎44-3037番

11/27(日)

会場	体育室 1F	会議室 1F	音楽室 2F	集会室 2F	クラブ室 2F
劇場名	くま	ぶた	うさぎ	あひる	ぞう
時間	10:00 10:15 10:30				
	開会式				
11:00	馬橋北小 人形劇団 トロロ (松戸市) 人形芝居 「ア・ラ・カルト」	いずみキャラバン (松戸市) 人形劇 「かに子ちゃん とさるとん」	柴又おはなし ころりん(葛飾区) 人形劇 「3びきのこぶた」	八潮人形劇 ピッコロ(八潮市) 人形劇 「ばけくらべ」	エプロンおじさん (松戸市)素話「牛 方とやまんば」 おはなしキャラバン たんぽぽ(小山市) 絵物語「私のワンピース」
11:10	佐倉市立図書館 おはなしキャラバン (佐倉市) 人形劇 「さるとかに」	新松戸幼稚園 絵本の会(松戸市) 人形劇 「大きなかぶ」	大きなかぶの会 (松戸市) 人形劇 「赤ずきんちゃん」	松戸市おはなしキ ャラバン アニメーション	わノ会(新宿区) 人形芝居 「3びきのこぶた」 「ふしぎなおきやく」
11:40	人形劇団 フィルチャー (松戸市) 人形劇「まぬけな 泥棒」紙芝居	人形劇サークル ほべつと(三郷市) 人形劇 「おしょうとため ぎ」	にじのくに (松戸市) 人形劇「虹の鳥」 紙芝居 「とりのみじさ」	みさとんぼ (三郷市) 人形劇 「おちよんすずめ」	お月さま(松戸市) 人形劇 「ハンゼルとグ レーテル」
12:20					
13:00	流山市立小山小学 校(流山市) 人形劇 「かに子ちゃん とさるとん」	人形劇団ふうせん (流山市) 人形劇 「さんびきのやぎ のがらがらどん」	聖徳大学児童文化 研究部(松戸市) 人形劇 「かくれんぼ」/パ ネルシアター	日本おはなし 教育連合	松戸西子ども劇場 人形劇サークル そらまめ(松戸市) 人形劇「さるとかに」 (外国)素話・ 各国の昔話
13:30					
13:40	松戸市おはなしキ ャラバン 人形劇 「おだんころり ん」	<b>交通案内</b> ●JR武蔵野線 常磐線 新松戸駅下車 徒歩15分 ●駐車場はありません。 車でのご来場はご遠 慮下さい。			
14:30	閉会式				
14:40					

★先着1500人に記念バッジをプレゼントします。  
★1階ロビーには、おはなしの人形や絵などの展示  
があります。  
★らくらく人形作りもあります。(2階美術室)



常盤平 井倉 猛さん  
由美さん

### 新婚さん

こんにちは

常盤平第三小学校で三年間クラス  
メイトでした。その後、転居や就職  
など二十年間の空白を経て昨年春ハ  
ツタリ再会…。ちょうど一年後に結  
婚式を挙げました。新居は懐かしい  
母校の近くです。

# 情報

## チャンネル



※タイトルが色刷りのものは、市の主催

### 野鳥観察会

11月27日(日)松戸駅東口デッ  
キ午前8時集合、午後1時  
現地解散 場所流山市 持ち  
物筆記具・観察用具・長靴・  
昼食など 費用無料(交通費  
は自己負担)  
園劇まつど街と水辺の緑化基  
金☎45-9846番

### 国際交流協会主催「外国 人との交流会」

12月17日(土)午後1時~4時  
会場森のホール21レセプショ  
ンホール 内容外国人と一緒  
に、日本や外国の伝統芸能を  
楽しんだり、語り合う交流パ  
ーティー 費用前売券千円、  
当日券二千円(外国人と小学  
生以下の子供は無料)  
※当日、交流会をお手伝いし  
てくださる人も募集中。  
園前売券を希望する人は12月  
9日(金)までに、参加費を直接  
または現金書留で、〒211松戸  
市根本三三七-五松戸市役所  
国際交流協会へ  
※電話での申し込みはできま  
せん。



# 催し物

### 小金原老人福祉センター 年忘れ合同芸能発表会

12月4日(日)午前9時10分  
午後4時 会場小金原市民セ  
ンター(ホール)  
園小金原老人福祉センター☎  
44-8270番

### 中高年就職合同面接会

11月24日(木)午後1時から  
会場松戸地域職業訓練センタ  
ー(テクノ21・小金原一)一  
九一三 持ち物履歴書(複  
数ご用意ください)  
園松戸公共職業安定所☎48-  
6100番

### 愛の献血

12月3日(土)午前10時~11時  
45分と午後1時~3時30分  
会場総合市民センター 主催  
松戸市・総合連合町会  
園健康管理課係☎66-17  
487番

### 募集します

水道週間ポスター・標語  
作品募集  
テーマ「水の大切さ・水の  
有効利用」を訴えるもの 規  
格ポスターB3判(三十六  
センチ×五十一センチ)イラスト・版  
画も可。標語は官製ハガキ一  
枚に一点 応募資格県内在住  
者  
平成7年2月28日(火)必着  
で、応募作品に学校名・学年  
または職業・住所・氏名・年  
齢 電話番号を記入して、〒  
260千葉市中央区長洲一十九  
一 千葉県水道局管理部総務企  
画課広報統計班(☎043-223  
14500番)へ  
※応募者全員に参加賞。入賞  
者は平成7年6月1日号の  
「県水だより」で発表します。

### 市立保育所臨時職員募集

職種保母職(臨時職員) 対  
象有資格者(五十五歳くらい  
までの人)若干名 受付期間  
11月25日(金)~12月15日(木) 勤  
務時間平日午前9時~午後4  
時、土曜日午前9時~午後0  
時30分(土曜日は三週間の一  
回勤務) 勤務場所市内の保  
育所  
園保育所課保育指導係

### スポーツ

ソフトバレーボール大会  
11月27日(日)午前9時~午後  
5時 会場小金原体育館 対  
象市民 費用二百円  
園当日会場  
園体育指導委員・松丸☎43-  
6608番

雪に親しむ会(スキー)  
12月28日(水)午後9時30分伊  
勢丹松戸店前集合、31日(土)午  
後8時帰着 行き先福島県猪  
苗代スキー場 費用四万円、  
小学生まで三万七千円(バス  
代、二泊五食宿泊代、保険料  
含む) 定員先着三十八人  
園松戸市スキー連盟・高橋☎  
62-11800番

卓球教室  
11月27日(日)、12月4日(日)午  
前9時~正午 会場松飛台第  
二小体育館 費用保険料百円  
園当日会場  
園体育指導委員・山方☎87  
19009番

ジュニアアイスホッケー  
体験スクール  
11月26日、12月3日・10日・  
17日の各土曜日、午後7時15  
分~8時15分 会場新松戸ス  
ターランド 対象市内在住の  
幼児~中学生 費用二千円  
(指導料・貸靴料・保険料)  
持ち物手袋、着替え、タオル等  
※北小金駅から無料送迎バス  
があります。  
園電話で松戸市スケート連盟  
事務局☎41-2121番F A  
X46-7123番へ

**フラワーアレンジメント 特別講座**  
 11月27日(日)午前10時～午後1時  
 会場 小金原市民センター  
 費用 二千円 内容 冬の花のアレンジ  
 講師 フローラルアート花の友の会・阿部 49-0008番



# 講座・講演

**ボランテアやりたい人**  
 この指とまれニュースポーツ(軽スポーツ)体験  
 12月11日(日)午前9時～午後4時  
 会場 流山青年の家 対象 象高校生以上・四十人 内容 ニュースポーツ(グラウンドゴルフ・ペタング・ディスクゴルフほか)のやり方・運営の仕方、スポーツレクリエーション指導の実際 費用 八百円 持ち物 筆記用具・運動着・運動靴(室内用)など  
 11月30日(水)まで往復ハガキに住所・氏名・電話番号・年齢・性別・職業(学校名)・送迎バス希望の有無(①東武野田線豊四季駅午前9時②JR武蔵野線南流山駅9時15分)を記入して、〒270-01流山市中一〇千葉県立流山青年の家ボランテア係(☎0471-5912004番)へ

**音楽の広場(合唱講座)**  
 11月22日(火)午後1時30分～3時30分  
 会場 市民劇場  
 費用 初回のみテキスト代二千七百円  
 講師 矢切公民館 ☎68-1214番

## 育児講座

11月23日(祝)午前10時～正午  
 会場 松戸ひばり保育園 内容 子供の病気の症状別による栄養管理、子育ての悩み相談 費用 無料  
 講師 松戸ひばり保育園 ☎46-0336番

## 文化講演会「平安朝文学の世界」

12月4日(日)午後1時30分～3時30分  
 会場 矢切公民館  
 講師 立教大学教授・守屋省吾氏 定員 先着七十人  
 申し込み 電話で矢切公民館 ☎68-1214番へ

## 職業訓練センター(テクノ21) ワープロパソコン講座

講座名	日時	費用
ワープロ・パソコン入門講座	1/12(木)・13(金) 午後1時30分～4時30分	5,000円
ワープロオアシス基礎講座	12/2(金)・6(火)・9(金)・13(火) 午前9時30分～午後12時30分	12,000円
ワープロオアシス応用講座	1/19(木)・24(火)・26(木)・31(火) 午前9時30分～午後12時30分	12,000円
ワープロソフト一太郎入門講座	1/18(水)・20(金)・25(火)・27(木) 午後1時30分～4時30分	12,000円
ロータス1・2・3入門講座	12/2(金)・6(火)・9(金)・13(火) 午後1時30分～4時30分	12,000円
ロータスフォロー講座	1/13(金)・17(火)	6,000円
ロータス1・2・3応用講座	1/19(木)・24(火)・26(木)・31(火) 午後1時30分～4時30分	12,000円

松戸地域職業訓練センター(テクノ21) ☎49-3200番(小金原1-19-3)

**東京外かく環状道路松戸市区間事前説明**  
 東京外かく環状道路の詳細な計画案がまとまりました。市民の皆さんのご理解とご意見をいただく機会として、建設省主催により左表のとおり事前説明を行います。

会場	日時
健康増進センター2階会議室	12/3(土) 午後6時～8時
南部小学校体育館	12/4(日) 午後3時～5時

\*車でのお来場はご遠慮ください

**年末調整説明会を開催**  
 年末調整の説明会を、左表の日程で行います。本年は所得税の特別減税が実施され、年末調整時に年調給与特別減税として、年税額より控除する方法により特別減税を実施していただくことになっていきますのでご注意ください。

日程	会場
11/28(月)	鎌ヶ谷市総合福祉保健センター
12/1(木) 午後1時30分～4時	流山市文化会館
12/2(金)	松戸市民会館

\*資料は午後1時から各会場でお配りします。  
 \*自動車での来場はご遠慮ください。

**救急医療体制**

健康保険証を忘れずに

◆テレホン案内サービス……………☎66-0010番  
 平日・午後5時～翌朝午前9時  
 休日と土曜・午前9時～翌朝午前9時  
 ◆夜間急病診療所……………☎68-3756番  
 衛生会館内・毎日午後8時～11時  
 ◆休日土曜日夜間歯科診療所……………☎65-3430番  
 衛生会館内・午後8時～11時

# お知らせ

**小・中学生観光絵画展**  
 市内の小・中学生を対象に観光絵画を募集したところ、今年もたくさん作品が寄せられました。  
 入選作品を次のとおり展示します。  
 期日 11月21日(月)～28日(月)  
 午前8時30分～午後5時  
 会場 市役所一階本館新館連絡通路



全国青少年健全育成強調月間

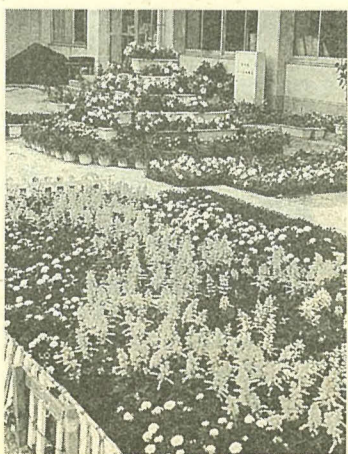
## 街と水辺の花づくりコンクール

## みんなの公園絵のコンクール

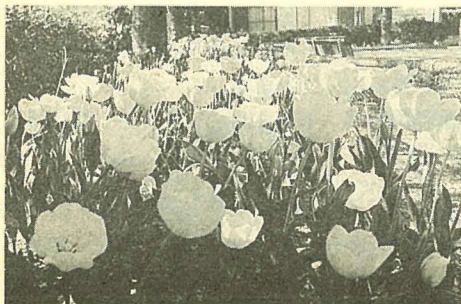
# 入選者が決定

**街と水辺の花づくりコンクール**  
 一ル団体花壇の部(最優秀賞) 八ヶ崎新町町会(優秀賞) 西馬橋環境を守る会 学校花壇の部(最優秀賞) 古ヶ崎南小、(優秀賞) 貝の花小

**みんなの公園絵のコンクール**  
 ル金賞 吉田佳寿(小金小)、銀賞 海野陽大(相模台小)、林久美子(南部小)、銅賞 照沼敦朗(中部小)、近藤巧(根本内小)、内澤悠美(馬橋小)  
 奨励まつど街と水辺の緑化基金 ☎45-9846番



古ヶ崎南小の大型花壇



八ヶ崎新町町会の貝の花第二公園花壇

# リサイクル広場

あなたの家の不用品を生かしてみませんか

## ◎譲ります

(家具) 籐いす五千円 ◆ 籐製テーブル二千五百円 ◆ シングルベッド一万円 ◆ 無料 ◆ ミニテーブル三百円 ◆ ロード二千元 ◆ 鏡台二千元 ◆ ダイニング三点セット一万円 ◆ 食器棚無料 ◆ ふとんだんす三千円 ◆ ウィンドケース二個無料  
 (電気製品) CDプレーヤー 五千円 ◆ コピー機一万円 ◆ 冷蔵庫一万円 ◆ 加湿器五百円 ◆ 空気清浄器三千円

(子供用品) 歩行器千円 ◆ 点 ◆ ハイアンドローチェア 三千円 ◆ サークルメリー千円 ◆ ベビーラック五百円 ◆ ベビーバス三百円 ◆ 子供用ふとんセット二千円 ◆ おまの無料 ◆ ベビーベッド七千円  
 (スポーツ用品・楽器) エレクトーン無料 ◆ キーボード八千円 ◆ ギター六千円 ◆ 五千円 ◆ フィギュアスケート靴23.5 五千円 ◆ テニスラケット二本セット千円 ◆ スキーキャスターバツ

グ二千円 ◆ 剣道防具一式無料  
 (日用雑貨) 猫用ゲージ二千円 ◆ 猫用キャリアケース五百円 ◆ 壁掛け時計千円 ◆ 介護用ベッド三千円 ◆ 浴槽用湯温調節器一万円 ◆ 油絵用木枠五十号・百号各無料 ◆ ガスストーブ(都)五千円 ◆ ガステーブル(都)三千円 ◆ かぶと・びょうぶセット 無料  
 11月25日(金) (当日消印有効) まで、ハガキに希望品名(品物一点につき) 一枚・価格・住所・氏名・電話番号(昼間お勤めの人は勤務先の電話番号)を記入し

## ◎次回掲載分について

品物を譲りたい人は、11月24日(木)まで、電話で申し込んでください(一人三点まで)。1月20日号に掲載します。価格は一万円まで、衣料品・食料品・自転車などは扱いません。  
 消費生活センター ☎66-17239番

## 納期をお忘れなく!

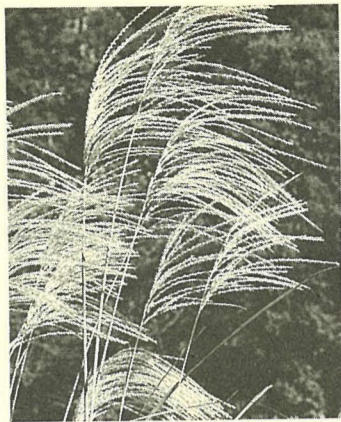
市税・保険料	納期限	問い合わせ
固定資産税(都市計画税)第3期	11/30(木)	収納課
国民健康保険料第6期		国民健康保険課



金賞 吉田佳寿くん(小金小)一年の「木となかよしの公園」

### ススキ 〔薄・芒〕 —イネ科—

見られる所——日当りのよい野原など  
穂の時期——10月～11月  
穂の色——白色～うす茶色



親子4代で渡り初めをするライオンズクラブメンバーの並木さん一家

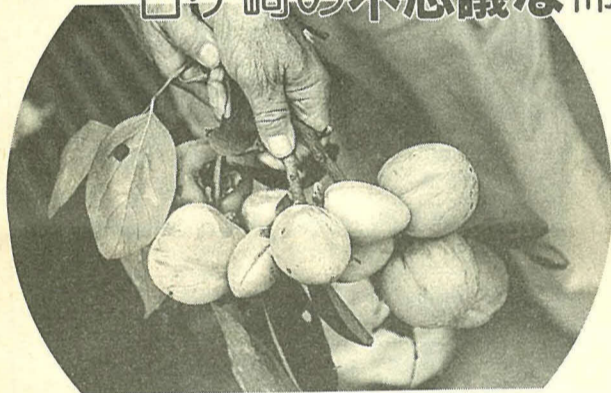
10月26日、北小金駅の南口駅前広場の一角に、歩行者用の階段が新設されました。これは地元の松戸ユウカリライオンズクラブが寄付したものです。駅前広場は、ロータリーの東側から駅を利用する歩行者にとって、少し遠回りになっていましたが、この階段を利用することで駅へスムーズに行くことができるようになりました。階段は「ふれあいの小道」と名付けられ、さつそく多くの利用者に親しまれています。

近道ができてよかつたね！  
北小金駅前に「ふれあいの小道」が完成

### みどりの 歳時記

「ススキ」はすくすく立つ木という意味で、花の時期に天に向かって花穂は、やがて「尾花」の名のとおり垂れ下がってきます。そして、秋も深まると、ふわふわの羽毛のような綿の付いた種子は、風に乗って飛んでいきます。葉で屋根を葺(ふ)いて、「茅(かや)屋根」としたり、お月見には欠かせないなど、人々の生活に溶け込んだ秋の七草の一つです。ススキは大きな株をつくりませんが、これに似たオギは、1本ずつ茎が立ち株をつくらず、やや湿った所に生えることから区別がつかます。

### いろいろな形の実がなりました 古ヶ崎の不思議な柿の木



形の異なった3種類の実。左から、丸いもの、細長いもの、縦にスジの入ったもの

古ヶ崎の待山金蔵さん宅の庭に、毎年秋になると数種類の柿の実をつける1本の柿の木があります。今年も、数は例年より少なかったものの、甘柿・渋柿とりまぜて、細長いもの、四角いもの、丸いものなど、いろいろな実が見られました。接ぎ木などの事情は分かっていますが、この木は40年ほど前からあるそうです。待山さんは季節になると、実のなり具合を気にかけて、手入れも入念になるとのことです。



古ヶ崎 待山 金蔵さん  
この木だけは、虫がつかないように手入れを欠かしません。毎年、実がなるのを楽しみにしています。

### 街の話題

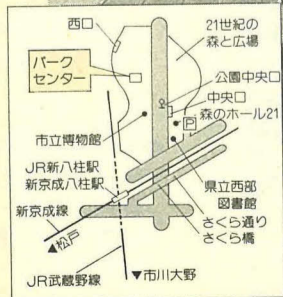
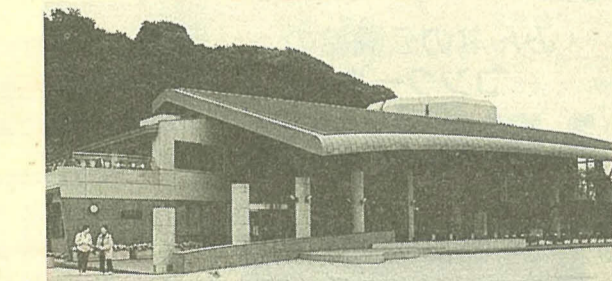
身近な街の話題をお寄せください。  
園広報課

### 行ってみました 施設案内



小金原 小林 優子さん

趣味でしている草木染の展示会に利用させていただきました。大きな公園の中心にありますし、自然の中での展示会といった雰囲気になり、作品も好評でした。



センター内で行われた草木染の展示

### パークセンター

- 交通 新京成線八柱駅、JR武蔵野線新八柱駅から新京成バス「小金原団地」行きで「公園中央口」下車後、徒歩7分
- 利用料金 入館、相談、展示スペースの貸し出しは、無料です。展示スペースは、1週間単位で貸し出しています。
- 利用時間 午前9時～午後4時(閉館時刻は、7/21～8/20は午後6時、3/1～7/20と8/21～10/31は午後4時30分です)
- 休館日 月曜日・年末年始
- 問い合わせ パークセンター ☎45-8900番