

市のようす (3月1日現在)

■人口	455,123人	(+28)	()は前月比
男	231,082人	(-8)	
女	224,041人	(+36)	
■世帯	157,295	(+50)	

編集・発行=松戸市役所広聴部広報課
〒271 松戸市根本387番地の5 ☎(66)1111番



オペラの楽しみを

市民コンサート

近ごろ、オペラがブームである。「カルメン」、「アイーダ」といったブランド・オペラの公演は、超満員の盛況ぶりだ。

かつて一部の人々だけの楽しみだったのが、広く理解されるようになったということだろうか。ブームは気まぐれだから、にわかには信じる訳にもいかないが、オペラ・ファンが増えてきていることは確かだ。

ここに、市民手づくりでオペラを公演しようという人たちがいる。その数、約百二十人。演奏の松戸シティフィルのメンバーを加えると二百人を超す。

主催は市教育委員会と「松戸市民コンサート実行委員会」。市内の四つの合唱団を中心に、一般の市民も二十人ほど参加している。下は二十歳前後から、上は七十歳以上の人まで、さまざまな年齢の人たちが集まったが、すべてアマチュア。

三月二十五日の本番が、まさに目前に迫ってきた。メンバーの間には、緊張感と成功させようという意欲がみなぎっている。

当日は、プロの指揮者と三人のソリストを迎え、ビゼーの「カルメン」抜粋、ワーグナーの「タンホイザー」などを披露する。単なるブームではなく、本当の「オペラの楽しみ」を知ってもらおうきっかけになれば、というのがメンバーたちの願いだ。

(第一回松戸市民コンサートは三月二十五日(日)午後二時から、市民会館で行われます)

水 緑 文化

クリエイティブまつど

手数料・保険料・各種税

- 今月の納期は
- ◆国民健康保険料：第十期分
 - ◆国民年金保険料：三月分
 - ◆事業所税：一月決算の法人と一月中に事業所用家屋を新・増築した建築主は、三月が申告納付月です。
- 納め忘れていませんか
平成元年度分
- ◆市・県民税
 - ◆固定資産税・都市計画税
 - ◆軽自動車税
- 早めに納付(納入)をお願いします。

安全・確実な口座振替のご利用を

松戸駅市民ギャラリー

期 間	3月24日まで	3月24日～4月7日
東ギャラリー	千葉正一 書芸展	浅沼一郎 ヨーロッパ風景画展
西ギャラリー	明光堂 写真展	好友手描染色会 手描染色展

問い合わせは社会教育課成人教育係へ

文化ホールギャラリー

- ◆第七回月影会日本画展：3月27日～4月1日
- ◆武田書道会展：3月31日～4月1日
- ◆第八回東郷美術会展：4月3日～8日
- ◆草月流華道展：4月3日～8日

休館日：月曜日・祝日

開館時間：午前10時～午後6時

※初日および最終日は変更もあります。

(文化ホール ☎67-7810番)

3月4日

床下薬剤散布

日程表 ()内は午後実施

期日	散布町会(自治会)
4/2(月)	上本郷第1
3(火)	上本郷第2
4(水)	上本郷第3
5(木)	馬橋中宿、馬橋前田、馬橋西
6(金)	馬橋下宿、馬橋北、馬橋坂、(馬橋上宿)
7(土)	中根
9(月)	馬橋寿第1・第2・第3、(馬橋みどり、新松戸南)
10(火)	馬橋中央、三村新町
11(水)	馬橋住吉、虹の街
12(木)	ゆうかり、南新松戸
13(金)	主水新田、小金下谷、旭町、七右衛門新田
16(月)	新松戸4丁目・6丁目・7丁目
17(火)	新松戸1丁目、大谷口、大谷口北、(大谷口南、新松戸2丁目)
18(水)	新松戸5丁目、横須賀
19(木)	大金平2丁目・3丁目・4丁目・5丁目、(大金平1丁目)
20(金)	中金杉、殿平賀南
21(土)	新松戸3丁目
23(月)	平賀、殿平賀
24(火)	幸田、東平賀北、(幸田富多葉)
25(水)	東平賀、東平賀城町、根本内城山
26(木)	小金上町、小金中町、小金下町、(小金宮元町、小金八坂町)
27(金)	小金上総町、小金清志町、(小金本町)

※中止になった場合は、全日程終了後に実施します。
▶詳細…生活環境課環境衛生係

常盤平のさくら通りは、新京成線八柱駅から五香駅までの約三・一キロメートルの間に約四百八十本の桜が植えられ、さながら桜の花のトンネルのようです。昭和六十二年度には、建設省から「日本の道百選」の指定を受けています。



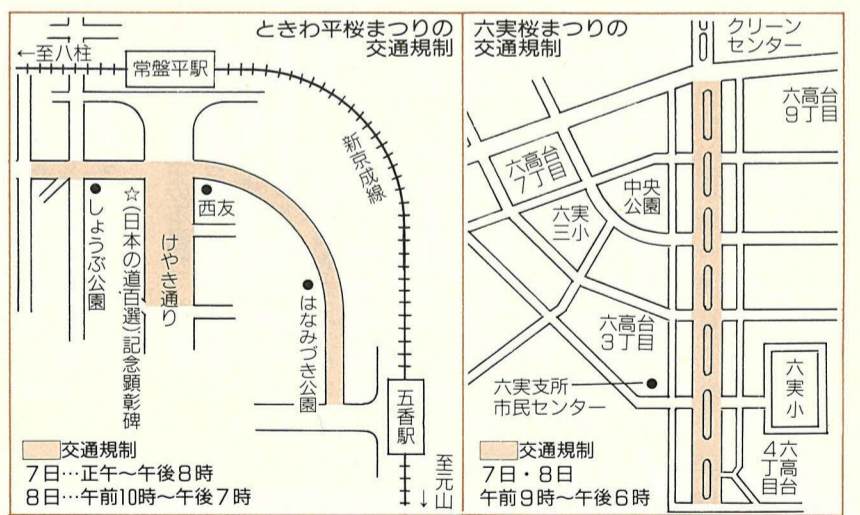
4月7日(土)
8日(日)

常盤平・六実で開催予定 梅まつり

ときわ平
桜まつり

【お願い】

- ▽日時：四月七日(土) 正午～午後八時、八日(日)午前十時～午後七時
- ※開花時期によって、変更する場合があります。
- ▽会場：八柱駅から五香駅までの区間
- ▽内容：各種パレードなど(参加申し込み受け付け中)
- ▽歩行者天国：常盤平二丁目・公園西口バス停前から五香駅までのさくら通りと、常盤平駅から西友常盤平
- ▽日時：四月七日(土) 午前九時～午後六時(日)、午前九時～午後六時
- ※開花時期によって、変更する場合があります。
- ▽会場：六実桜通り
- ▽内容：歩行者天国・音楽パレード・山車・みこし行列・むつみ民謡ほか各種パレード・カラオケ大会・ふるさと電話・金魚すくい・風船配布・茶店・花見さしきなど(参加申し込み用紙あり)
- ※期間中、歩行者天国内は交通規制を実施します。
- ▽詳細：六実連合町会・石井 87-2026番



高等学校修学資金・松本清奨学金

4月2日から受け付け

▽申請資格：①経済的理由で高校に就学させることが困難な保護者の住民基本台帳に登録され、引き続き市内に一年以上居住していること
②成績良好で健康なこと
③学校教育法による高等学校(学校法人の設置する専修学校(高等課程を含む)に在学していること)④法令その他による類似の学費給付を受けていないこと

▽支給額(月額)：公立高校六千九百円・私立高校一万一千円以内(元年度実績)

▽申請に必要なもの：①認め印の修学資金・奨学金交付申請書および家庭状況調査書
②在学高校長からの推薦書(今年入学の生徒は出身中学校長からのもの)③世帯全員の住民票の在学証明書(今年入学の生徒は入学証明書)④収入の証明書(勤労者全員の証明が必要です)

※②と③の用紙は、援護課備え付けの用紙をご使用下さい

▽詳細：援護課援護係

心身障害児入学祝金・就職支度金の申請について

▽入学祝金の対象：市内に居住地があり、この四月に小学校に入学する児童で、身体障害者手帳四級以上の障害のある児童または児童相談所で精神薄弱と判定され

▽就職支度金の対象：市内に居住し、新規に学校を卒業し同一事業所などに六カ月以上継続して雇用される見込みのある人で、身体障害

▽詳細：しあわせ課福祉係

巡回年金相談

支所名	4月	5月	6月
常盤平	3日(火)	1日(火)	1日(金)
小金	6日(金)	8日(火)	5日(火)
小金原	10日(火)	11日(金)	8日(金)
馬橋	13日(金)	15日(火)	12日(火)
六実	17日(火)	18日(金)	15日(金)
新松戸	20日(金)	22日(火)	19日(火)
矢切	24日(火)	25日(金)	22日(金)
東部	27日(金)	29日(火)	26日(火)

▷時間…午前10時～午後3時
▷費用…無料
※上記以外の日には、市役所国民年金課で相談におたえします。
▷詳細…国民年金課適用係

国民健康保険料 収納員(補欠者)募集

▷対象…50歳までの心身ともに健康で、収納業務に専念できる女性
▷定員…若干名
▷申込み…3月30日(金)までに直接国民健康保険課へ
※現在の収納員に欠員が生じたときに採用します
▷詳細…国民健康保険課保険料収納係

洗剤は無いリンのものを使おう

松戸市中学校給食用 食材納入業者を募集

▷対象校…古ヶ崎中学校・小金北中学校(平成2年度から中学校給食を実施)
▷業種…学校給食で用いる食材一般(米・パンは除きます)
▷申込み…3月20日(火)～30日(金)の間に、応募用紙に所定の書類を添えて、直接教育委員会保健体育課へ(応募用紙は保健体育課にあります)
▷詳細…教育委員会保健体育課

国土利用計画法に基づく 届出対象面積の引き下げ

4月1日から下記各地域の国土利用計画法に基づく届け出対象面積が引き下げられる予定です。これに伴い、小規模な土地取引も事前に届け出が必要になります。

区域	届け出が必要 な面積	従来の届け出 面積
市街化区域	200㎡以上	300㎡以上
市街化調整区域	1,000㎡以上	5,000㎡以上

▷詳細…計画課庶務係

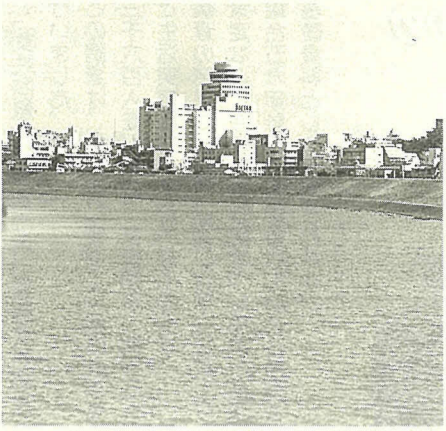
ご注意下さい

野ねずみ退治のため 薬剤による駆除を実施

農作物を食い荒らす野ねずみを退治するため、農耕地に駆除剤を仕掛けます。近隣の市・町でも薬剤による駆除をしていますので、ご注意下さい。

▷駆除期間…3月22日(木)～28日(水)
▷実施主体…松戸市農業協同組合・千葉小金農業協同組合・松戸市農業共済組合
▷詳細…農政課指導係

市長の窓



水・緑・文化のまち松戸へ向けて

平成二年度予算は、一般会計において総額八百五十...

千四百七十七億円余となり、前年度に比べ八・二%、百...

として、歳入から申し上げますと、目下好景と言われ...

一般会計からの多額の繰り入れにより、どうやら収...

ら、県立高校および他の市立高校と歩調を合わせた...

た第四次総合五か年計画の二年度目にあたり、文化施...

とにか、歳入の増加はあまりなく、一方歳出にお...

にいたしました。新年度においてこのよう...

な措置を採ったのは、独り松戸市ばかりではないよう...

下さい。新年度においてこのよう...

旅券法の一部改正 4月1日から

パスポート申請は代理人でも可能に



旅行シーズンをむかえ旅券事務所もにぎわいます

観光客など海外への渡航者の数は、ここ数年急激に伸び、海外旅行...

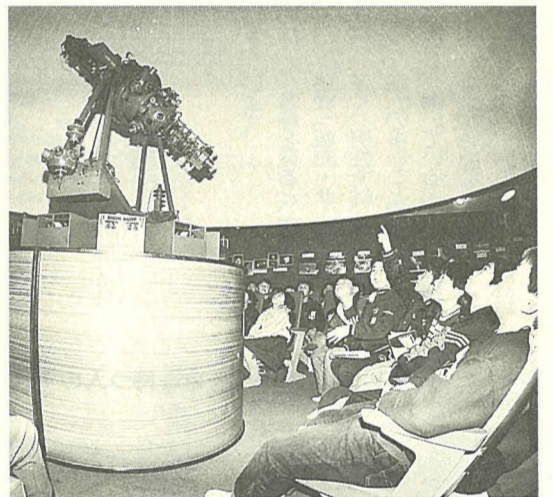
本人が申請する場合に必要な書類のほか、「出頭免除申請書」...

- ①健康保険証、国民健康保険証、共済組合員証、国民年金...

間違った日を記載して、旅券を見れば有効期間が分かるようになります。

東葛飾旅券事務所 受付日時 月～金曜日 9時～11時30分 土曜日 1時～4時30分

春の星座をみよう 春休み天文教室



星座を楽しく見て学べるプラネタリウム

- 日時... 3月24日・31日の各土曜日、午後5時30分～8時

平成二年度予算の編成について

宮間満寿雄

今後国会でどのように結着するのかわからないから、新年度も引き続き、消費税...

しましたので、近隣各都市に比べ、最低の料金となるはず...

なかで、以上のような措置をとったことを、理解下さい。

紙面の都合で、ここでは歳出について申し上げられないのが残念ですが、広報...

にいたしました。新年度においてこのよう...

な措置を採ったのは、独り松戸市ばかりではないよう...

下さい。新年度においてこのよう...

市立病院 看護職員・パート職員募集 看護職員 職種...助産婦・看護婦・准看護婦

パート看護婦募集 内容...各種検診業務 対象...看護婦(准看護婦を除く)

おはなしキャラバン スタッフ募集 対象...18歳～40歳の女性 定員...事業部=若干名、事務局=1人

常盤平学童保育園 指導員募集 対象...高校卒業以上で子どもの好きな30歳～45歳の人

市税の収納 3月25日(日)も行います 平成元年度分の市税の納付を忘れていた人は、3月25日(日)も市役所収納課と各支所で午前9時から午後4時まで取り扱いますので、ぜひ納入して下さい。

市役所には電車やバスで ご来庁には電車・バスをご利用くださいますよう、お願いします。

老人福祉センタークラブ活動会員募集

▷対象…市内在住で60歳以上の人
▷費用…無料
▷申込み…3月21日(水)、午前9時～午後5時の間に直接各老人福祉センターへ(先着順)

矢切老人福祉センター ☎68-1241内線36番

クラブ名	募集人員	活動日	時間
書道1	各6人	第1・第3木曜日	午前10時～正午
書道2		第1・第3火曜日	正午～午後1時
女性囲碁		第2・第3火曜日	午後1時～午後3時
茶室		第2・第4火曜日	午後1時～午後3時
将棋	毎週日	正午～午後4時	

常盤平老人福祉センター ☎86-0201番

クラブ名	募集人員	活動日	時間
社交ダンス	男性16人	毎週土曜日	午後1時～3時30分
英会話	毎週火曜日	午前10時～正午	
囲碁	各5人	毎週日	午前9時～午後4時30分
将棋(同好会)			
民謡(同好会)	6人	第1・第2木曜日・第4金曜日	午後1時～3時
フラダンス		第1・第4水曜日	

国民健康保険はり・きゅう施設利用券の申請

▷対象…国民健康保険の加入者で満45歳以上の人
▷申請方法…国民健康保険証と印鑑を持参のうえ、支所または国民健康保険課へ(交付は4月2日以降になります)
▷詳細…国民健康保険課資料格付係

アパルトヘイト否/国際美術展 一松戸展一

▷日時…3月25日(日)・26日(月)午前9時30分～午後4時30分
▷会場…総合小学校体育館
▷内容…世界34カ国81人の美術作品154点
▷費用…一般1,000円、高校生400円、小・中学生200円
▷詳細…アパルトヘイト否/国際美術展松戸実行委員会・鬼塚 ☎84-2679番

平成2年度 集合畜犬登録・狂犬病予防注射

生後91日以上の飼犬に、毎年1回義務付けられている畜犬登録と狂犬病予防注射を下記のとおり行います。
▷手数料…1頭5,000円(釣り銭のないようにお願いします)

日程表

期日	会場	時間	延期日
4/7(出)	中倉 杉公園	午前9時30分～11時 午後0時30分～2時	4/21(出)
8(回)	花ノ谷公園(上本郷)	午前9時30分～11時 午後2時30分～4時	8/22(回)
9(回)	市役所	午前8時30分～10時10分 午前10時40分～午後2時	9/23(回)
10(回)	北小倉市民センター	午前9時～10時30分 午後1時30分～3時30分	10/24(回)
11(回)	小倉市民センター	午前9時～10時30分 午後1時～正午	11/25(回)
12(回)	馬場市民センター	午前11時～正午 午後1時30分～2時30分	12/26(回)
13(回)	五香市民センター	午前1時30分～2時30分 午後10時～10時30分	1/27(回)
14(回)	ひばり公園(小倉東町)	午前10時～11時30分 午後1時～1時30分	2/28(回)
15(回)	千駄 旭集会所	午前10時～11時30分 午後1時～1時30分	3/29(回)
	国立公園所松戸病院入口	午後1時～1時30分 午後2時～2時30分	
	北中田公園(中井町)	午後2時～2時30分 午後9時30分～10時30分	
	南郷小学校(小山)	午前9時30分～10時30分 午後1時～正午	
	宋明西3丁目子供の遊び場	午前11時～正午 午後1時30分～2時	
	宋明戸第1公園(新松戸1丁目)	午後1時30分～2時30分 午前9時30分～10時30分	
	平瀬公園	午前11時～正午 午後1時30分～2時30分	
	二ツヶ丘公園(三ヶ月)	午前11時～正午 午後1時30分～2時30分	
	宋明第1公園(宋明6丁目)	午後1時30分～2時30分 午前10時～10時30分	
	東部スポーツパーク正門	午前10時～10時30分 午後1時～1時30分	
	中倉公園	午前10時～11時30分 午後1時～2時	
	八ヶ崎 安神社	午後1時～2時 午後10時～11時30分	
	中倉 吉取神社	午後1時～2時30分 午後3時～4時	
	松飛台公園	午後1時～2時30分 午後3時～4時	
	中倉公園	午後3時～4時 午前8時30分～10時	
	常盤平金ヶ作公園	午前10時30分～午後0時10分 午後1時40分～3時20分	
	新松戸中央公園	午後1時40分～3時20分 小倉公園(池袋)2丁目	午後3時50分～4時50分

*午前中が雨天により中止になった場合は、午後も中止になります。中止になった場合は延期日に実施します。
*会場の指定はありません。都合のよい会場を受けて下さい。
▷詳細…生活環境課環境衛生係

心配ごと相談

期日	会場	時間
4/2(月)	馬橋支所	午後3時
3(水)	六実支所 小金市民センター	午後3時
4(木)	常盤平支所 新松戸市民センター	午後3時
5(金)	小金原市民センター	午後3時
6(土)		
13(木)	市役所相談コーナー	午後3時
20(木)		
27(木)		

▷詳細…社会福祉協議会 ☎68-0503番

表4 今後参加したい社会活動(複数回答)

表5 健康づくりのために日頃から注意していること(複数回答)

表6 男女がともにいきいきと暮らすための行政ニーズ(3つまで回答)

農耕地に犬や猫を入れないで!

農耕地に犬や猫などが入り、農作物に大きな被害を与えています。犬や猫が農耕地に入らないよう飼い主の皆さまのご協力をお願いします。
▷詳細…農政課農政係

中小企業向け各種融資制度の説明会

▷日時…3月23日(金)午後2時から
▷会場…東葛飾合同庁舎6階第2会議室
▷内容…設備近代化資金貸付制度、設備貸付制度、県中小企業振興融資資金制度など
▷詳細…東葛飾支庁商工労働課 ☎61-2111番

表2 介護と就業継続についての考え方

表3 仕事を持つ人の年代別の比率

表4 男女がともにいきいきと暮らすための行政ニーズ

監査結果の公表

平成元年度の定期監査及び臨時監査の結果を公表します。概要を次のとおり公表します。

平成三年三月六日

松戸市監査委員 高田 守

監査対象機関 秘書課、企画部、財政課、選管管理委員会事務局、保健衛生部、税務課、市議会事務局、広聴課、すくまら課、経済課、農産委員会事務局、監査対策事務局、配字課の執行状況、委託料の事務処理状況、財産・備品の維持管理状況(共通事項)、市債の発行状況(財政課)、市債の購入及び引当状況(財政課)、財政的補助に係わる事務処理状況(保健衛生部、各種検診事業等の実施状況)、健康増進センター等の利用状況(保健衛生部)、健康増進センター、日常生活用具貸付及び貸付状況(おむつ課)、市債の賦課・開支及び収支状況(税務課・市民課課、資産課課、収入課)、財政的補助に係わる事務処理状況(地域振興課、市民課の状況と市債の発行状況)、市債の発行状況(市民課)、市債の発行状況(市民課)の取扱い等について、特に指摘すべき事項は見受けられなかった。

監査の期日

平成元年十一月九日

監査の結果

設計・施工等監査対象事項に係る監査結果は、おおむね適切であり、特に指摘すべき事項は見受けられなかった。

監査の期日

平成元年十一月九日

監査の結果

設計・施工等監査対象事項に係る監査結果は、おおむね適切であり、特に指摘すべき事項は見受けられなかった。

男女がともにいきいきと暮らすための女性問題に関する意識実態調査 調査結果がまとまる

市では、昨年十月末から約一カ月間わたって、「女性問題に関する市民の意識実態調査」を行いました。この調査は、松戸市に住む二十歳以上の男女三千六百人を対象に、女性問題に関する意識と生活実態について調べたものです。調査の結果は、仮称「松戸市婦人行動計画」の策定など、今年度から始まった松戸市第四回総合五か年計画で予定されている各種施策の基礎資料として活用されます。

表1 「男は仕事、女は家庭」という性別役割分担意識

表2 介護と就業継続についての考え方

表3 仕事を持つ人の年代別の比率

表4 男女がともにいきいきと暮らすための行政ニーズ

家庭生活

調査は、松戸市に住む二十歳以上の男女三千六百人を対象に、女性問題に関する意識と生活実態について調べたものです。調査の結果は、仮称「松戸市婦人行動計画」の策定など、今年度から始まった松戸市第四回総合五か年計画で予定されている各種施策の基礎資料として活用されます。

健康

健康づくりのために日頃から注意していること。栄養バランスのとれた食事、十分な睡眠をとる、規則正しい生活などが挙げられます。

就業

仕事を持つ人の年代別の比率。20代から40代にかけては就業率が高くなり、50代以降は減少傾向にあります。

男女共同化社会のための行政ニーズ

男女がともにいきいきと暮らすための行政ニーズ。老人・障害者の介護制度の充実、高齢者・障害者に対する援助などが上位にあります。

監査結果の公表

平成元年度の定期監査及び臨時監査の結果を公表します。概要を次のとおり公表します。

生活の知恵

悪質商法手口集
こんな誘いは要注意

次から次へと悪質商法は、後を絶ちません。ただ、客に接するときの手口には、業者は違っても一定のパターンがあります。今回は、悪質商法でよく使われる手口を紹介し、それぞれの商法の特徴的な勧誘の手口を覚えて、だまされないようにしましょう。



不審に思ったらきっぱり断る勇気も大切です

悪質業者は、誠実で親切そうな態度で勧誘を始めることがよくあります。おかしなと思ったら、話を聞かずにきっぱりと断る勇気が大切です。また、契約の際には、契約書を十分に読み、不審に思ったときは家族や知人と相談をしよう。納得して契約することが、被害をなす第一歩です。

主な悪質商法の手口

Table with 3 columns: 販売方法, 主な商品・サービス, よく使われる勧誘方法や問題点. Rows include SF(催眠)商法, キャッチセールス, アポイントメントセールス, 見本工事商法, 点検商法, ホームパーティー商法, 内職商法, 士(さむらい)商法, 公団申し込み代行商法.

不用品交換情報

申し込みはハガキで3月26日までに

譲ります
(家具類) 押し入れ整理だんす五千円...

譲りたい人は、品物の詳細を電話で申し込んで下さい。

申し込み先：消費生活課消費生活係

花と緑

観葉植物の育て方

アンズリウム・スパティフラム類

アンズリウム、スパティフラムはサトイモ科に属しています。原産地は中米から南米の熱帯アメリカで、種類は二百ほどです。花の構造は仏焰苞と肉穂花に分けられます。

主な種類

アンズリウム、アンドレアナム、オオベニウチワ、アンズリウム・ナナ・コンパクタ(ヒメアンズリウム)シネ

育て方

アンズリウム、スパティフラムは共に、日陰の高温多湿を好みます。五月中旬から九月中旬くらいまでは半日陰に置いて十分灌水をして乾かないようにします。

増やし方

アンズリウム、アンドレアナムは成長すると茎立ちして伸びるので、上部の葉の付いた部分を切り取り、元の部分を水苔でまいて鉢に植え付けます。

スパティフラム



冬越しは、夜間温度が10度くらいで、越冬しますが、下部の葉のない茎から新芽が伸び出してきたら、茎の部分を付けて切り取り、元の部分を水苔でまいて鉢に植え付けます。

施肥

アンズリウム：五月から九月までの生育期に、二カ月に一回くらい油かすなどの有機質肥料を施し、月に一回、ハイポネックスなどカリ分の多い液体肥料を施します。

病虫害

カイガラムシ：カルボス乳剤、1000倍液を散布します。ハダニ：アカル乳剤、1000倍液を散布します。

まつど文学散歩(12) 石田波郷 「江東歳時記」

江東歳時記

「江東歳時記」は、読売新聞江東版に連載された随筆で、昭和四十二年六月に出版されました。作者の石田波郷(大正二年(昭和四十四年)は、松山市生まれの俳人、ホトトギス派の五十崎古郷のすすめで上京、水原秋桜子に師事しました。

乗る渡舟なり猫柳 江戸川矢切渡し 用もなく 一人十円五人五円 二、自転車十円 一、風水書の場合は以上の限りではありません。 東京都内で手こぎの渡し場のあるのは、ここくらいのものであろう。柴又の帝釈天から堤の上ると、ものすごい爆音で模型飛行機が三台巡回飛行している。野球場とゴルフ場の間を通っ



矢切の渡し(昭和41年発行の「江東歳時記」から)

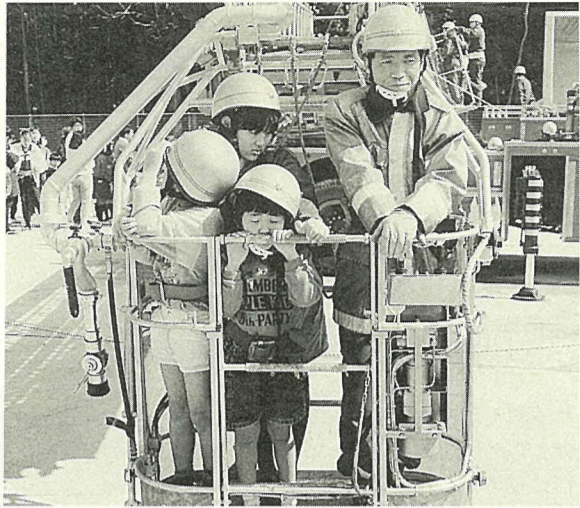
犬を抱いた若妻、自転車を押した娘、臨月も近いような腹を風呂敷包でかくすように抱いた女、それぞれカメラをきけた青年群、そういう人々のわきから飛びうつる子供達、中には渡しにのって向こう岸について上陸せずそのままひかえす者もあるようだ。上は葛飾橋、下は市川橋までの長い間隔は、この渡舟の利用価値を失わしめない。ただ三十あまりの若い渡し守がはかに愛想がよい。渡舟番小屋から首を出して友達に撮影させている男に向かって、「おい、その小屋に入るよと金をとるぞ」といふのである。(「江東歳時記」)

(市立図書館)

ハイ こちら内線 600番

まちの話題をお知らせ下さい。

ちよつとこわいな(はしご)車の体験コーナーで



「'90消防フェスティバル」が3月4日(日)に八ヶ崎の消防訓練センターで行われました。

春の火災予防運動の一環として、市民の皆さんにより身近に市の消防を感じてもらおうと、市の消防局・消防署・消防団などの主催で今年初めて催されたものです。

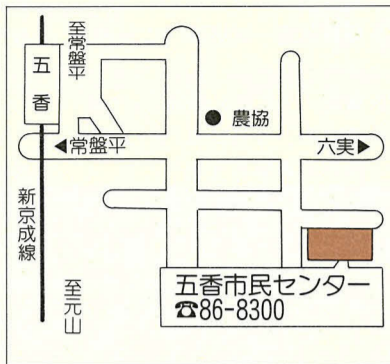
施設の公開や文化展、各種展示コーナーのほかバザーや餅つき、模擬店まであり、会場は熱気でいっぱい。

特設ステージでは、地域の人たちによる郷土芸能なども披露され、盛んな拍手をあげていました。

'90消防フェスティバル開催

ふれあえる消防へ

施設 あいまい



昭和五十二年十一月、五香のにぎやかな駅前から少し離れた静かな環境の中にオープンしました。
現在は周りに住宅も多くなり、サークル活動を中心に、

五香市民センター

▽交通：新京成線五香駅から徒歩十二分

▽詳細：五香市民センター ☎86-8300番



熱のこもった詩吟の練習(会議室で)

広がれ！私たちの輪

きれいな街づくり功労者を表彰



表彰式の後、きれいな街づくりについて話し合いました

きれいな街づくり功労者の表彰式が3月2日(金)、市役所新館5階の市民サロンで行われました。

表彰されたのは、地域の公園・道路やゴミ集積所、駅周辺などを長年にわたり無償で清掃してきた11の個人や団体の人たちで、式の後地域環境について市長と意見を交換しました。

それぞれの清掃する場所や時間は違っていても、自分たちの街をきれいにしたいという願いは一つです。

きれいな街づくりの輪。もっと広がるといいですね。



神 清一 さん (右)

河合フミ子 さん (左)

(神さん談) 六年ほど前から毎日自宅近くの常盤平やまぶき公園とその周辺を清掃しています。
途中から、宮川光雄さんと河合さんが手伝ってくれるようになりまし。健康にも良いし、若い人にも身近なところを、きれいにしたいですね。自分たちの街です。

あなたの健康

147

鉄欠乏性貧血

朝食抜きの食事では、鉄が不足がちで、進行すれば鉄欠乏性貧血になるわけです。

症状および診断

貧血の一般症状としては疲れやすい、息が切れる、どうきがる、頭が重い、めまいがする、食欲がない、むかむかする、人から顔色が悪いと言われるなどがあげられます。

これらの症状は他の病気でも起こりやすから、その区別が必要で、一般的な血液検査の他に、血清鉄や貯蔵鉄蛋白を反映する血清フェリチンなどのチェックが必要になってきます。

予防および治療

予防上の注意としては、ダイエットによる無理な減量を避け、鉄を多く含む肉類などの良質の蛋白質をとり、さらに貝類・ノリ・緑黄野菜などを十分にとることです。

しかし、高度な鉄不足の状態では、食事療法のみで改善することは困難ですので、鉄剤の投与が必要になります。健康診断などで貧血が見つかったら、医師の指導を受けて下さい。

(松戸市医師会)

貧血の原因は、いろいろありますが、最も多く見られるのが鉄欠乏性貧血です。赤血球には色素素が含まれる鉄分が必要です。この鉄分が不足して起こるのが、すなわち鉄欠乏性貧血です。体内の鉄分が不足する原因としては、

①鉄分不足の食事
②生理・分娩による多量の出血
③胃・十二指腸潰瘍をほしめ、癌などによる慢性の消化管出血
④痔による出血
⑤幼児期・思春期などの急激な成長などがあげられます。

鉄は色素素をつくるのに必要なものですが、血液1リットル中に約0.5ミリグラム含まれます。成人女性は生理による出血があり、その量は毎月40〜60ミリグラムと考えられ、仮に毎月60ミリグラムとすると、一日に約1ミリの鉄分がなくなる計算です。

これが、主に皮膚上皮下や腸粘膜から失われるだけの男性ですと、一日に約1ミリの程度です。

これは女性も共通です。つまり単純計算だけでいえば、女性は男性の倍近くの鉄を補わなくてはなりません。近ごろ流行のダイエットや

もよおしもの

松戸親と子の よい映画を見る会

▷日時…3月29日(木)、午前10時～正午・午後0時30分～2時30分・3時～5時・6時30分～8時30分の4回
▷会場…市民会館ホール
▷費用…600円
▷内容…宮沢賢治「風の又三郎」
▷詳細…親子映画事務局 ☎62-3738番

中国語講座

▷日時…4月5日からの毎週木曜日(第5週を除く、1年間)、午後7時～9時
▷会場…市民会館
▷内容…基礎から初歩会話まで
▷定員…30人
▷費用…1ヵ月2,800円(6ヵ月分前納)、テキスト代1,500円
▷申込み…4月1日(日)午後3時～5時の間に、電話で松戸中国語学習会・赤坂 ☎41-9735番へ

音楽の広場(コーラス)

▷日時…3月27日(火)午後1時30分～3時30分
▷会場…市民会館音楽室
▷費用…無料
▷詳細…社会教育課市民文化係

全県統一クリーン作戦

▷日時…3月25日(日)午前10時～正午
▷場所…松戸駅周辺、八柱駅周辺、上本郷駅周辺
▷内容…清掃奉仕
▷対象…松戸・明るい社会づくり会員、一般市民
▷詳細…明るい社会づくり松戸推進協議会 ☎65-7389番

講演会

「豊かな社会生活と話し方」

▷日時…4月3日(火)午後6時30分～8時45分
▷会場…馬橋市民センター
▷費用…無料
▷講師…千葉大学教授・金光達太郎氏
▷詳細…HR松戸話し方研究会・田村 ☎45-8150番

春季市民軟式庭球大会

▷日時…4月22日(日)午前8時30分受け付け、9時開始
▷会場…栗ヶ沢公園庭球場
▷対象…市内在住・在勤・在学者
▷種目…男女各A・B・C・D(ランク別)
▷費用…1チーム1,500円
▷申込み…4月6日(金)までに振込用紙で
▷詳細…松戸市軟式庭球連盟・小倉 ☎45-0899番

ふれあい農園利用者募集

▷利用期間…5月1日(火)～平成3年4月30日(火)
▷開設場所…下矢切779
▷募集区画…90区画(1区画約20㎡)
▷費用…1年間4,800円(1区画)
▷申込み…4月20日(金)までに松戸市農協各支店へ
▷詳細…松戸市農業協同組合経済センター ☎41-5151番

社交ダンス初心者講習会

▷日時…3月27日～5月29日の毎週火曜日、午後7時～9時(全10回)
▷会場…稲台市民センター
▷費用…5,000円
▷定員…男女各10人
▷申込み…電話で火曜会・湊 ☎63-7070番へ

交通安全キャンペーン

▷日時…4月5日(木)午後2時30分から
▷会場…松戸駅西口デッキ
▷内容…春の全国交通安全運動を前に、一日警察署長に歌手の中山忍さんを迎え、交通安全を呼びかけます。
▷詳細…松戸警察署交通課 ☎67-1111番

若い女性のための生活講習会

▷日時…4月28日～10月27日の第2・第4土曜日(全10回)、午後3時～6時
▷会場…婦人会館
▷費用…15,000円(試食費含む)
▷内容…料理・衣服の手入れなどの実習
▷詳細…松戸友の会・有賀 ☎88-5706番

市美術展に出品を

▷搬入日時…6月16日(土)午後2時～5時30分
▷会場…文化ホール
▷出品規定…日本画・洋画はM10号(53cm×33.4cm)～F50号(116.7cm×91cm)以内、彫塑は等身大以内。1人2点まで
▷費用…2,000円(高校生は1,000円)、搬入時に支払い
▷会期…6月19日(火)～7月1日(日)[最終日は午後4時まで]
▷詳細…社会教育課市民文化係



春風に誘われて、つくしも顔を出しました

日本脳炎予防接種

日本脳炎の予防接種は、基礎免疫として初回接種2回、追加接種(翌年)1回を行い、基礎免疫終了後は、4年に1回追加免疫を学校(小学校3年、中学校1年)で行います。
▷申込みをする人…3歳以上16歳未満の基礎免疫または追加免疫を終了していない人で、問診票を持っていない人
※以前の間診票を持っている人は、そのまま使用できます。早めに受けて下さい。
▷申し込まなくてもよい人…昭和61年4月2日～62年4月1日生まれの人には初回接種2回分を、昭和60年4月2日～61年4月1日生まれの人には追加接種1回分の間診票を3月下旬に送りますので、申し

込む必要はありません。ただし、3月1日以降に住民登録をした人は、必ず申し込んで下さい。

申し込み要領

41	27	1	日本脳炎申し込み 初めて 今まで何回受けた 1回目 年月日 2回目 年月日 住所 保護者氏名 子供の氏名・生年月日 電話番号
松戸市役所 保健衛生課 日本脳炎係	松戸市根本 三八七 五		

▷詳細…保健衛生課予防衛生係

愛の献血

期日	会場	時間	主催
3/24(土)	JR松戸駅東口	午前10時～11時30分 午後1時～4時	松戸市
31(土)			

▷詳細…健康管理課業務係

野菜の品質と土壌肥料シンポジウム

	地球環境を考えてみませんか 「地球環境と土壌肥料」	野菜のはじめは土づくりから 「土づくりシンポジウム」
日時	4月3日(水)午前9時30分～午後5時	4月4日(木) 午前の部＝9時30分から 午後の部＝2時から
会場	千葉大学園芸学部	市民会館
内容	①序論②農業生態系と温暖化のかわり③オゾン消失④農業開発と砂漠化⑤酸性雨による土壌植生影響⑥熱帯林消失	①新しい野菜②野菜の新しい品質評価法③土壌管理と野菜の品質④野菜の流通における品質
対象	市民	
費用	無料	
詳細	公害課公害対策係	農政課指導係

おしらせ

●市役所(66)1111 ●常盤平支所(87)2131
 ●小金支所(41)5101 ●小金原支所(44)4151
 ●六実支所(85)0113 ●馬橋支所(45)2131
 ●新松戸支所(43)5111 ●矢切支所(62)3181
 ●東部支所(92)3061

市民サッカー大会申込み

▷日時…4月1日(日)午前9時から受け付け
▷会場…勤労会館会議室
▷対象…一般社会人
▷費用…年間15,000円
▷詳細…サッカー協会・松倉 ☎63-5535番

青少年・成年 なぎなた1日教室

▷日時…4月4日(水)午前10時～正午
▷会場…小金原体育館
▷対象…市内在住の小学校3年生以上の人
▷申込み…社会体育課窓口または当日会場
▷詳細…松戸市なぎなた連盟・野口 ☎45-0410番

体カテストと ソフトバレーボール

▷日時…3月25日(日)午前9時～午後1時
▷会場…小金原体育館
▷対象…一般市民
▷費用…無料
▷申込み…当日会場
▷詳細…体育指導委員・篠崎 ☎87-3336番

ジュニアフェンシング大会

▷日時…3月25日(日)午前9時受け付け、10時試合開始
▷会場…運動公園体育館
▷対象…小学生の部＝小学1年～6年生、ジュニアの部＝中学1年～高校1年生
▷種目…フルーレ(個人戦)
▷費用…1,500円
▷申込み…電話で松戸市フェンシング協会・柳原 ☎65-1246番へ

軟式テニス教室

コース	時間	会場	費用	定員
①木曜コース	午前10時～正午	栗ヶ沢公園庭球場	12,000円	各20人
②土曜コース			14,000円	
③日曜コース	午後7時～9時	金ヶ作公園庭球場	15,000円	
④火曜ナイトコース			40人	

▷期間…4月～11月の8ヵ月
▷申込み…①は3月22日、②は3月24日、③は3月25日の午前10時からそれぞれの会場で、④は3月27日午後7時から常盤平市民センター別館第2会議室
▷詳細…松戸市軟式庭球連盟・木瀬 ☎42-0803番

麻しん予防接種

麻しんの単独予防接種を実施します。従来実施していたMMR(麻しん・おたふくかぜ・風しん)の予防接種は、希望接種になります。
▷対象…生後12ヵ月～72ヵ月未満で、麻しんの予防接種を受けていない人
▷申込みをする人…麻しんの予防接種を受けておらず、問診票(無料券)を持っていない人
▷申し込まなくてもよい人…以前の間診票(MMRまたはおたふくかぜ)を持っている人は、そのまま使用できます。
※おたふくかぜにかかったことのある人、感染の疑いのある人は、MMRの予防接種はできません。ご注意ください。

満で、希望する人のみ
▷申込みをする人…MMR＝麻しん未接種者で、MMRの接種を希望し、問診票(無料券)を持っていない人。おたふくかぜ＝既に麻しんの予防接種を受けた人で、おたふくかぜの単独接種を希望し、問診票を持っていない人
▷申し込まなくてもよい人…以前の間診票(MMRまたはおたふくかぜ)を持っている人は、そのまま使用できます。
※おたふくかぜにかかったことのある人、感染の疑いのある人は、MMRの予防接種はできません。ご注意ください。

申し込み要領

41	27	1	・予防接種名 ・住所 ・保護者氏名 ・子供の氏名 ・子供の生年月日 ・電話番号
松戸市役所 保健衛生課 麻しん係	松戸市根本 三八七 五		

▷詳細…保健衛生課予防衛生係

MMRと おたふくかぜ予防接種

▷対象…生後18ヵ月～72ヵ月未

救急医療体制 健康保険証を忘れずに!

◆夜間急病診療所(毎日)・午後8時～11時 衛生会館内 ☎68-3756番

◆待機病院(毎日)・午後5時～午前9時 テレホンサービス ☎66-0010番

◆緊急休日在宅当直医・午前9時～午後5時 テレホンサービス ☎66-0010番

◆休日土曜日夜間歯科診療所・午後8時～11時 衛生会館内 ☎65-3430番