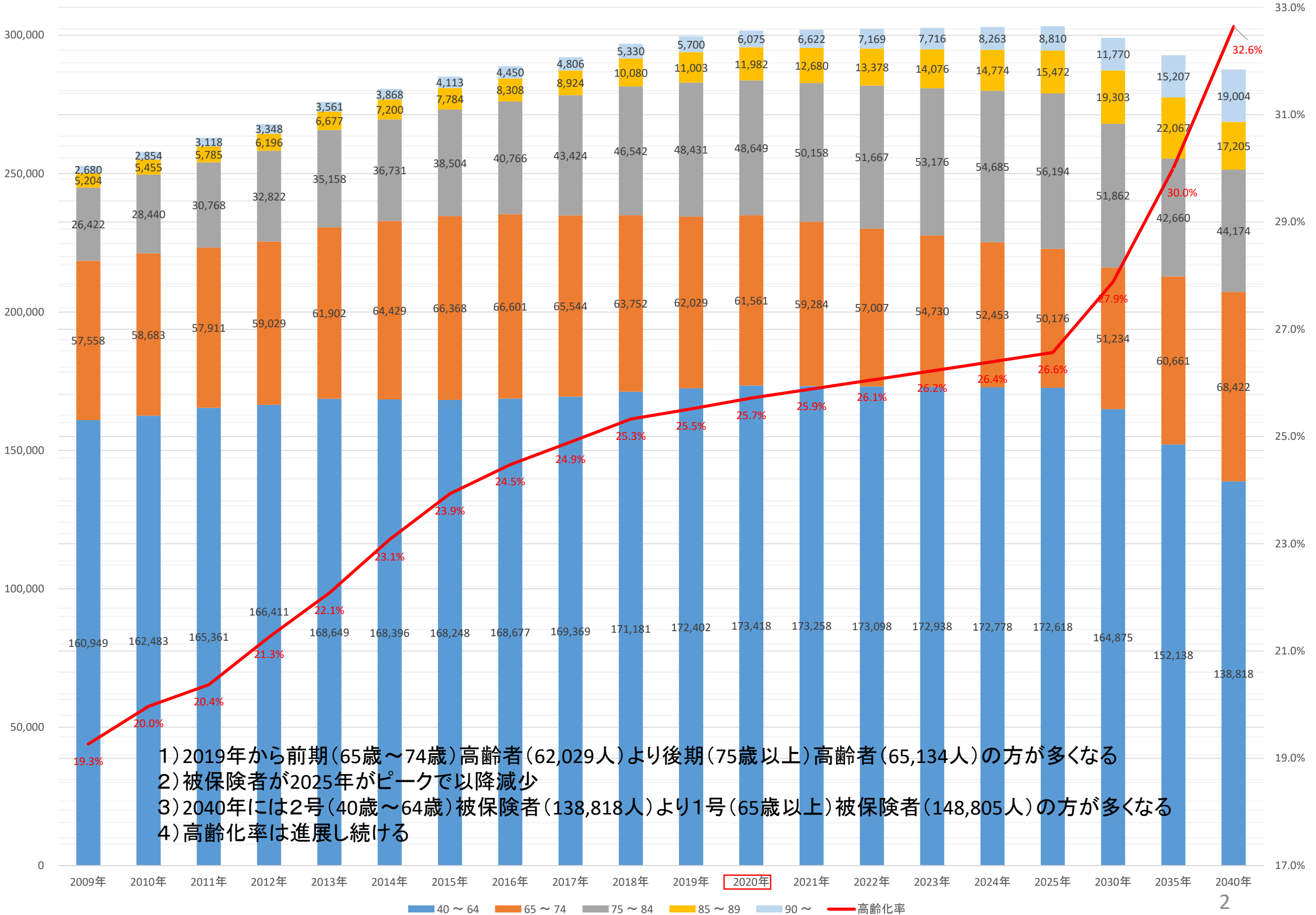


次期計画策定に向けた 基礎データ

被保険者の推移、高齢化率



- 1) 2019年から前期(65歳～74歳)高齢者(62,029人)より後期(75歳以上)高齢者(65,134人)の方が多くなる
- 2) 被保険者が2025年がピークで以降減少
- 3) 2040年には2号(40歳～64歳)被保険者(138,818人)より1号(65歳以上)被保険者(148,805人)の方が多くなる
- 4) 高齢化率は進展し続ける

認定者推計方法

<国の「見える化」システムを活用>

現在の推移から要介護認定率の傾向をもとに、その傾向が将来に渡って続くという前提で推計を行う。

要介護認定率の1年間の伸びについて、4つのパターンのうち、「平成30年度→令和元年度の実績値の変化」を採用

各年度の認定者数(性別・年齢階級別・要介護度別)

=各年度の被保険者数(性別・年齢階級別)×各年度の認定率(性別・年齢階級別・要介護度別)

○推計期間が、2040年までと長期となったため、国の「見える化システム」を活用し、再度精査した結果、前回お示した推計と比較すると、短期的には大きな差はなかったが、2030年以降は増加するかたちとなった。

⇒認定率が高くなる85歳以上人口の増加が影響していると考えます。

※従来は、実績から認定者数の伸びが75歳以上人口の伸びと連動していたため、それを基に独自に推計を行いましたが、推計が長期となり、認定率の高い85歳以上人口が増えていくことに対応できていなかったと分析しております。

認定者数推計

区分	65～69歳											70～74歳											75～79歳										
	対象者	要支援		要介護					小計	構成比	認定率	対象者	要支援		要介護					小計	構成比	認定率	対象者	要支援		要介護					小計	構成比	認定率
		1	2	1	2	3	4	5					1	2	1	2	3	4	5					1	2	1	2	3	4	5			
2018年	32,181	118	156	154	196	128	94	90	936	4.6%	2.9%	31,571	237	281	287	421	243	188	170	1,827	9.0%	5.8%	27,235	513	543	528	643	439	348	238	3,252	16.1%	11.9%
2019年	29,441	113	144	141	208	117	97	78	898	4.2%	3.1%	32,588	264	320	269	382	268	179	175	1,857	8.7%	5.7%	28,809	552	580	591	715	461	364	278	3,541	16.7%	12.3%
2020年	27,632	115	129	129	188	109	94	88	852	3.9%	3.1%	33,929	251	292	268	413	288	206	164	1,882	8.7%	5.5%	28,360	534	524	613	675	469	379	257	3,451	15.9%	12.2%
2021年	26,938	117	127	125	198	107	100	85	859	3.8%	3.2%	32,346	254	306	243	359	292	182	156	1,792	7.9%	5.5%	28,924	543	539	657	721	478	383	283	3,604	15.9%	12.5%
2022年	26,244	118	123	123	196	105	98	84	847	3.6%	3.2%	30,763	240	292	229	337	288	170	149	1,705	7.3%	5.5%	29,488	539	548	668	736	495	392	294	3,672	15.6%	12.5%
2023年	25,550	118	121	120	191	102	96	83	831	3.4%	3.3%	29,180	227	276	217	320	272	159	141	1,612	6.6%	5.5%	30,052	549	550	677	752	505	400	299	3,732	15.3%	12.4%
2024年	24,856	115	118	116	186	99	94	81	809	3.2%	3.3%	27,597	215	261	206	302	258	150	134	1,526	6.0%	5.5%	30,616	559	560	690	766	515	408	304	3,802	15.0%	12.4%
2025年	24,162	111	114	113	181	97	91	79	786	3.0%	3.3%	26,014	202	246	194	285	243	142	126	1,438	5.5%	5.5%	31,180	570	570	703	779	524	415	311	3,872	14.8%	12.4%
2030年	28,416	131	135	133	214	115	106	93	927	3.1%	3.3%	22,818	176	216	170	250	213	124	110	1,259	4.2%	5.5%	23,951	437	438	540	598	402	319	238	2,972	9.9%	12.4%
2035年	33,722	155	159	158	254	136	126	111	1099	3.4%	3.3%	26,939	208	255	201	297	253	148	130	1,492	4.6%	5.5%	21,099	385	386	475	528	354	281	210	2,619	8.1%	12.4%
2040年	36,329	167	172	170	273	147	136	119	1184	3.6%	3.3%	32,093	247	303	239	353	301	176	155	1,774	5.4%	5.5%	25,031	456	456	561	627	418	335	249	3,102	9.4%	12.4%

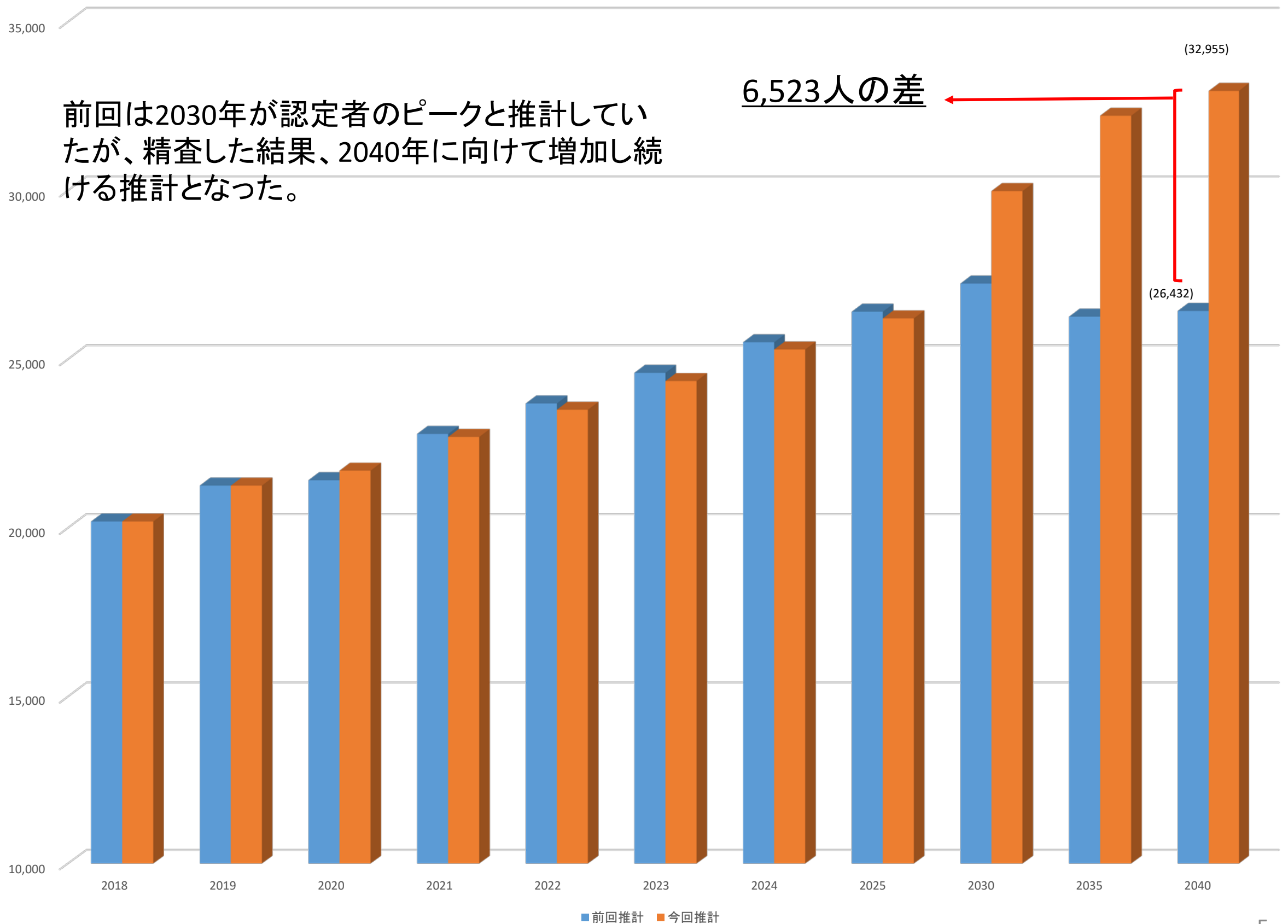
区分	80～84歳											85～89歳											90歳以上										
	対象者	要支援		要介護					小計	構成比	認定率	対象者	要支援		要介護					小計	構成比	認定率	対象者	要支援		要介護					小計	構成比	認定率
		1	2	1	2	3	4	5					1	2	1	2	3	4	5					1	2	1	2	3	4	5			
2018年	19,307	782	751	980	1,031	659	535	389	5,127	25.4%	26.6%	10,080	596	683	952	1,063	733	567	427	5,021	24.9%	49.8%	5,330	255	411	537	864	738	739	484	4,028	19.9%	75.6%
2019年	19,622	817	776	981	1,064	650	552	385	5,225	24.6%	26.6%	11,003	696	732	1,002	1,119	783	630	459	5,421	25.5%	49.3%	5,700	275	446	552	898	839	785	518	4,313	20.3%	75.7%
2020年	20,289	816	767	1,044	1,022	673	537	359	5,218	24.0%	25.7%	11,982	744	770	1,063	1,154	912	662	429	5,734	26.4%	47.9%	6,075	341	450	661	960	855	812	481	4,560	21.0%	75.1%
2021年	21,234	877	815	1,076	1,087	682	570	364	5,471	24.1%	25.8%	12,680	839	801	1,083	1,176	947	715	448	6,009	26.5%	47.4%	6,622	374	496	694	1,015	989	879	515	4,962	21.9%	74.9%
2022年	22,179	925	865	1,107	1,152	690	581	367	5,687	24.2%	25.6%	13,378	888	830	1,126	1,200	980	769	470	6,263	26.6%	46.8%	7,169	407	531	723	1,089	1,094	947	538	5,329	22.7%	74.3%
2023年	23,124	964	916	1,136	1,220	709	597	379	5,921	24.3%	25.6%	14,076	937	863	1,173	1,264	1,011	824	497	6,569	27.0%	46.7%	7,716	444	564	756	1,165	1,180	1,014	566	5,689	23.4%	73.7%
2024年	24,069	1,004	955	1,184	1,271	738	621	395	6,168	24.4%	25.6%	14,774	983	906	1,231	1,327	1,062	865	522	6,896	27.3%	46.7%	8,263	477	604	810	1,247	1,262	1,083	605	6,088	24.1%	73.7%
2025年	25,014	1,045	993	1,230	1,320	768	645	411	6,412	24.5%	25.6%	15,472	1,030	948	1,290	1,390	1,111	906	546	7,221	27.5%	46.7%	8,810	508	643	863	1,327	1,345	1,152	644	6,482	24.7%	73.6%
2030年	27,911	1,165	1,107	1,371	1,473	857	720	458	7,151	23.8%	25.6%	19,303	1,286	1,186	1,611	1,737	1,389	1,135	684	9,028	30.1%	46.8%	11,770	681	859	1,154	1,772	1,793	1,532	857	8,648	28.8%	73.5%
2035年	21,561	900	856	1,060	1,137	661	556	354	5,524	17.1%	25.6%	22,067	1,470	1,354	1,841	1,984	1,586	1,294	781	10,310	32.0%	46.7%	15,207	879	1,110	1,491	2,289	2,316	1,980	1,109	11,174	34.7%	73.5%
2040年	19,143	795	757	938	1,009	586	494	313	4,892	14.8%	25.6%	17,205	1,146	1,056	1,435	1,547	1,236	1,009	609	8,038	24.4%	46.7%	19,004	1,100	1,388	1,863	2,861	2,894	2,474	1,385	13,965	42.4%	73.5%

区分	合計									
	対象者	要支援		要介護					小計	認定率
		1	2	1	2	3	4	5		
2018年	125,704	2,501	2,825	3,438	4,218	2,940	2,471	1,798	20,191	16.1%
2019年	127,163	2,717	2,998	3,536	4,386	3,118	2,607	1,893	21,255	16.7%
2020年	128,267	2,801	2,932	3,778	4,412	3,306	2,690	1,778	21,697	16.9%
2021年	128,744	3,004	3,084	3,878	4,556	3,495	2,829	1,851	22,697	17.6%
2022年	129,221	3,117	3,189	3,976	4,710	3,652	2,957	1,902	23,503	18.2%
2023年	129,698	3,239	3,290	4,079	4,912	3,779	3,090	1,965	24,354	18.8%
2024年	130,175	3,353	3,404	4,237	5,099	3,934	3,221	2,041	25,289	19.4%
2025年	130,652	3,466	3,514	4,393	5,282	4,088	3,351	2,117	26,211	20.1%
2030年	134,169	3,876	3,941	4,979	6,044	4,769	3,936	2,440	29,985	22.3%
2035年	140,595	3,997	4,120	5,226	6,489	5,306	4,385	2,695	32,218	22.9%
2040年	148,805	3,911	4,132	5,206	6,670	5,582	4,624	2,830	32,955	22.1%

区分	区分人数				区分構成比		
	要支援		要介護		要支援		要介護
	1-2	1-2	3-5	1-2	1-2	3-5	
	5,326	7,656	7,209	26.4%	37.9%	35.7%	
	5,715	7,922	7,618	26.9%	37.3%	35.8%	
	5,733	8,190	7,774	26.4%	37.7%	35.8%	
	6,088	8,434	8,175	26.8%	37.2%	36.0%	
	6,306	8,686	8,511	26.8%	37.0%	36.2%	
	6,529	8,991	8,834	26.8%	36.9%	36.3%	
	6,757	9,336	9,196	26.7%	36.9%	36.4%	
	6,980	9,675	9,556	26.6%	36.9%	36.5%	
	7,817	11,023	11,145	26.1%	36.8%	37.2%	
	8,117	11,715	12,386	25.2%	36.4%	38.4%	
	8,043	11,876	13,036	24.4%	36.0%	39.6%	

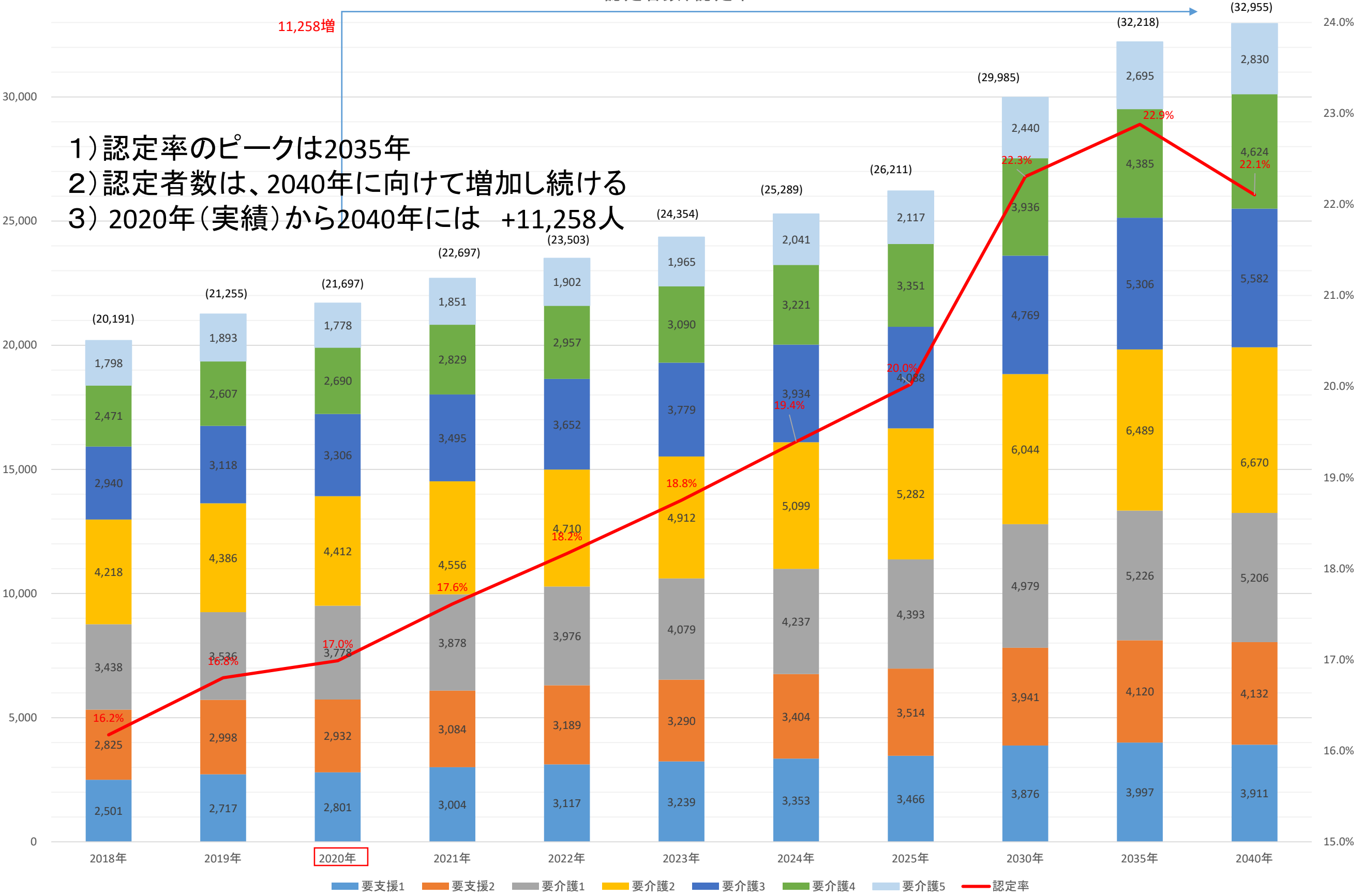
区分	前期高齢者			後期高齢者		
	対象者	認定者	認定率	対象者	認定者	認定率
2019年	62,029	2,755	4.4%	65,134	18,500	28.4%
2020年	61,561	2,734	4.4%	66,706	18,963	28.4%
2021年	59,284	2,651	4.5%	69,460	20,046	28.9%
2022年	57,007	2,552	4.5%	72,214	20,951	29.0%
2023年	54,730	2,443	4.5%	74,968	21,911	29.2%
2024年	52,453	2,335	4.5%	77,722	22,954	29.5%
2025年	50,176	2,224	4.4%	80,476	23,987	29.8%
2030年	51,234	2,186	4.3%	82,935	27,799	33.5%
2035年	60,661	2,591	4.3%	79,934	29,627	37.1%
2040年	68,422	2,958	4.3%	80,383	29,997	37.3%

認定者 前回推計と今回推計の差



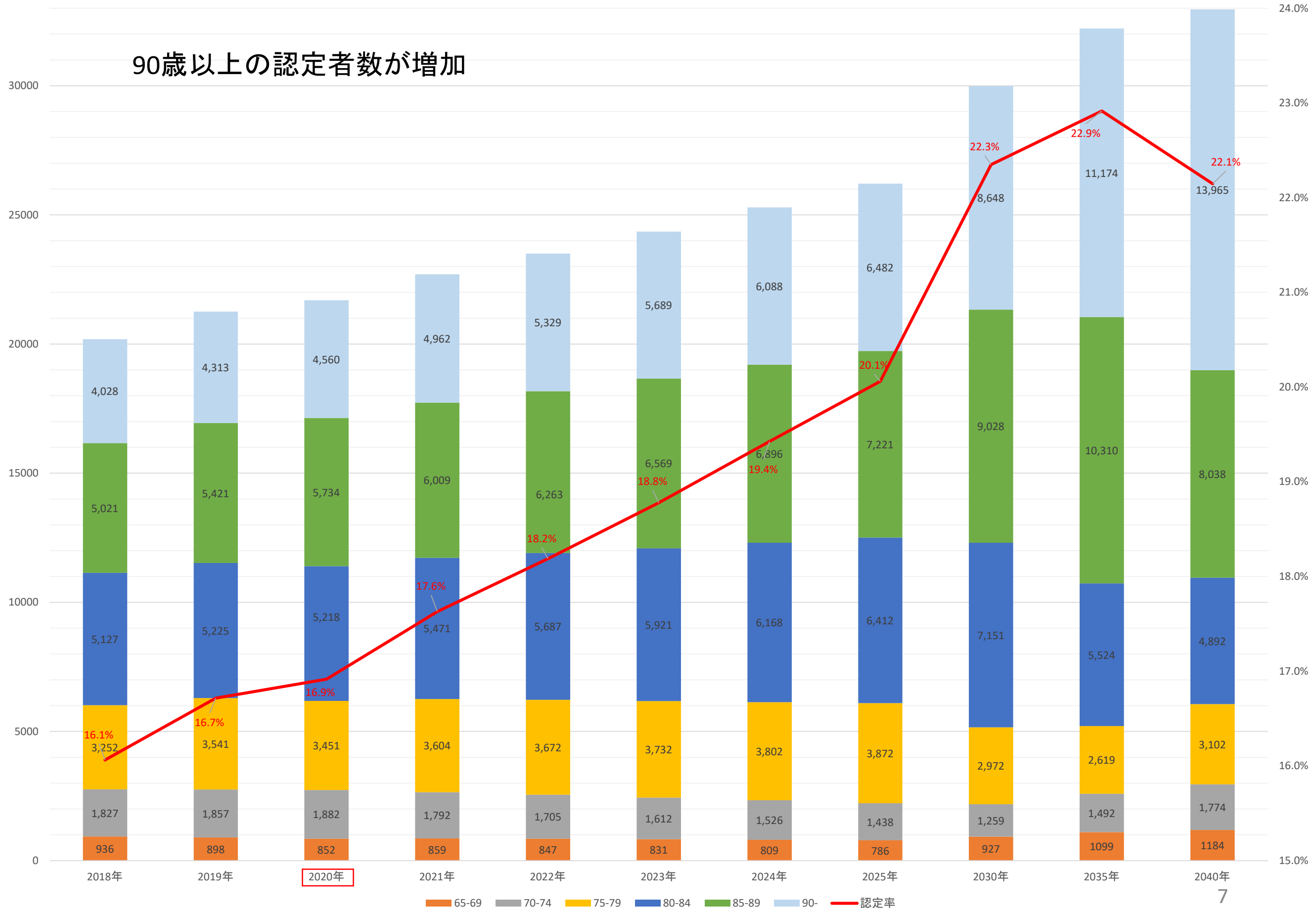
認定者数、認定率

- 1) 認定率のピークは2035年
- 2) 認定者数は、2040年に向けて増加し続ける
- 3) 2020年(実績)から2040年には +11,258人



5歳階層認定者

90歳以上の認定者数が増加



65歳以上の単身世帯や夫婦のみの世帯が増加していく。

		国勢調査結果		推 計				
		平成22年 2010	平成27年 2015	令和2年 2020	令和7年 2025	令和12年 2030	令和17年 2035	令和22年 2040
総世帯数		209,570	215,627	241,681	244,863	244,896	242,496	238,352
高齢者夫婦 世帯	世帯数	17,234	20,916	24,230	24,343	24,566	25,382	27,025
	総世帯数に占める割合	8.2%	9.7%	10.0%	9.9%	10.0%	10.5%	11.3%
高齢者単身 世帯	世帯数	17,470	25,317	36,127	38,539	41,271	44,782	48,815
	総世帯数に占める割合	8.3%	11.7%	14.9%	15.7%	16.9%	18.5%	20.5%

- ・ 高齢者夫婦世帯とは、夫婦とも65歳以上の世帯
- ・ 平成22年・27年は、国勢調査（各年10月1日現在）の結果
- ・ 令和2年は、介護保険システムから抽出（令和2年8月1日現在）したデータ（住民基本台帳ベース）を独自に集計したものであり、国勢調査等他の統計とは集計方法が異なる。
- ・ 総世帯数は松戸市字別世帯数人口表（令和2年7月末日現在）の実績を利用。
- ・ 令和7年以降は、国立社会保障・人口問題研究所「日本の世帯数の将来推計（都道府県別推計）」（2019年推計）を用いた粗い推計。

認知症者数推計(1号被保険者)

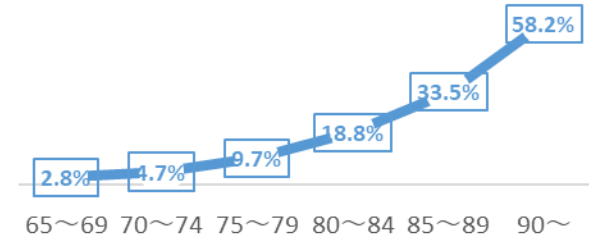
要介護・要支援認定を受けている人の中で、認知症の症状がある人を分析した。

年齢区分別認知症度 (令和2年度)

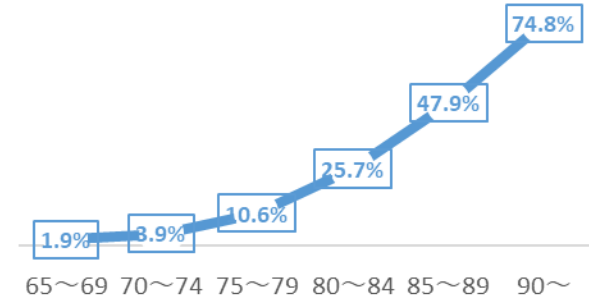
単位：人

	I	II a	II b	III a	III b	IV	M	合計	人口	割合
計	5,726	2,031	5,243	3,656	1,006	1,204	71	18,937	128,267	14.8%
男性	2,099	783	1,834	1,107	343	315	18	6,499	56,767	11.4%
65～69	116	53	90	70	19	21	3	372	13,317	2.8%
70～74	254	96	194	129	26	41	2	742	15,833	4.7%
75～79	422	155	338	187	51	59	7	1,219	12,572	9.7%
80～84	549	196	459	273	90	73	3	1,643	8,737	18.8%
85～89	492	182	458	275	80	68	3	1,558	4,649	33.5%
90～	266	101	295	173	77	53	0	965	1,659	58.2%
女性	3,627	1,248	3,409	2,549	663	889	53	12,438	71,500	17.4%
65～69	94	31	74	46	8	17	1	271	14,315	1.9%
70～74	245	79	174	126	27	50	4	705	18,096	3.9%
75～79	590	175	443	276	69	113	13	1,679	15,788	10.6%
80～84	976	333	826	506	128	191	11	2,971	11,552	25.7%
85～89	1,028	349	959	745	196	216	16	3,509	7,333	47.9%
90～	694	281	933	850	235	302	8	3,303	4,416	74.8%

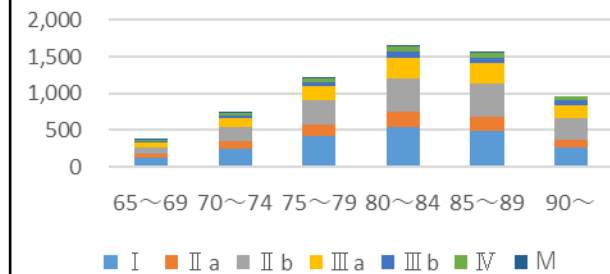
年齢区分別認知症割合 (令和2年度・男性)



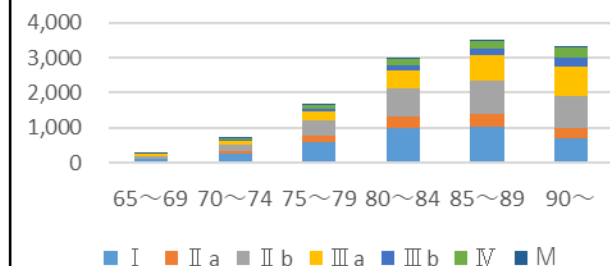
年齢区分別認知症割合 (令和2年度・女性)



年齢区分別認知症者数 (令和2年度・男性)



年齢区分別認知症者数 (令和2年度・女性)



※令和2年4月の認定者データから集計

- ・高齢になるほど認知症者数が増加している。また、重度化している。
- ・人数のピークは男性で80歳～84歳、女性は85歳～89歳。

認知症者数推計(1号被保険者)

- ・令和元年度の新規認定時の疾病名が「認知症」と分類された件数を男女別、年齢区分別に集計した。
- ・それらの件数が男女別、年齢区分別の人口の何%かを算出した。
- ・人口に対する割合に各年の人口推計の値をかけて将来の新規認定時の疾病名が「認知症」である人数を算出した。

		2019年	2020年	2021年	2022年	2023年	2024年	2025年	2030年	2035年	2040年	
		令和元年	令和2年	令和3年	令和4年	令和5年	令和6年	令和7年	令和12年	令和17年	令和22年	
計		576	595	617	638	660	681	702	759	752	729	
		0.45%	0.46%	0.48%	0.49%	0.51%	0.52%	0.54%	0.57%	0.54%	0.49%	
	65～69	0.08%	23	22	21	20	19	19	22	27	29	
	70～74	0.15%	49	51	49	46	44	41	34	41	48	
	75～79	0.50%	145	143	146	149	151	154	157	121	106	125
	80～84	0.96%	188	194	204	213	222	231	240	268	207	183
	85～89	1.17%	129	140	149	157	165	173	181	226	258	202
	90～	0.74%	42	45	49	53	57	61	66	88	114	142
男		0.40%	228	235	243	251	259	267	275	299	302	295
	65～69	0.09%	13	12	12	12	11	11	11	13	15	17
	70～74	0.16%	24	25	24	23	21	20	19	17	21	24
	75～79	0.40%	52	51	52	53	54	55	56	43	38	47
	80～84	0.81%	69	71	74	77	80	83	86	96	74	67
	85～89	1.31%	56	61	64	68	71	75	78	96	111	86
	90～	0.92%	14	15	17	19	21	22	24	33	43	54
	女		0.49%	348	360	374	387	401	414	428	460	450
65～69		0.06%	10	9	9	9	9	8	8	9	11	12
70～74		0.14%	25	26	25	24	22	21	20	17	20	24
75～79		0.58%	93	92	94	96	98	99	101	78	68	78
80～84		1.07%	119	123	129	136	142	148	154	172	133	116
85～89		1.09%	73	80	84	89	94	98	103	130	147	115
90～		0.67%	28	30	32	34	37	39	41	55	71	88

認知症者数推計(1号被保険者)

認知症	2020年	2021年	2022年	2023年	2024年	2025年	2030年	2035年	2040年
	令和2年	令和3年	令和4年	令和5年	令和6年	令和7年	令和12年	令和17年	令和22年
合計	18,937	19,801	20,664	21,528	22,392	23,256	26,830	28,953	29,656
うち 男性	6,499	6,753	7,007	7,262	7,516	7,770	8,726	9,264	9,503
うち 女性	12,438	13,048	13,657	14,267	14,876	15,486	18,104	19,689	20,153
うち II～M	13,211	13,836	14,461	15,086	15,711	16,336	19,007	20,715	21,386

高齢者数	128,267	128,744	129,221	129,698	130,175	130,652	134,169	140,595	148,805
認定者数	21,697	22,697	23,503	24,354	25,289	26,211	29,985	32,218	32,955

認知症(IIa～M) / 高齢者	10.3%	10.7%	11.2%	11.6%	12.1%	12.5%	14.2%	14.7%	14.4%
認知症(IIa～M) / 認定者	60.9%	61.0%	61.5%	61.9%	62.1%	62.3%	63.4%	64.3%	64.9%

人口推計をもとに推計

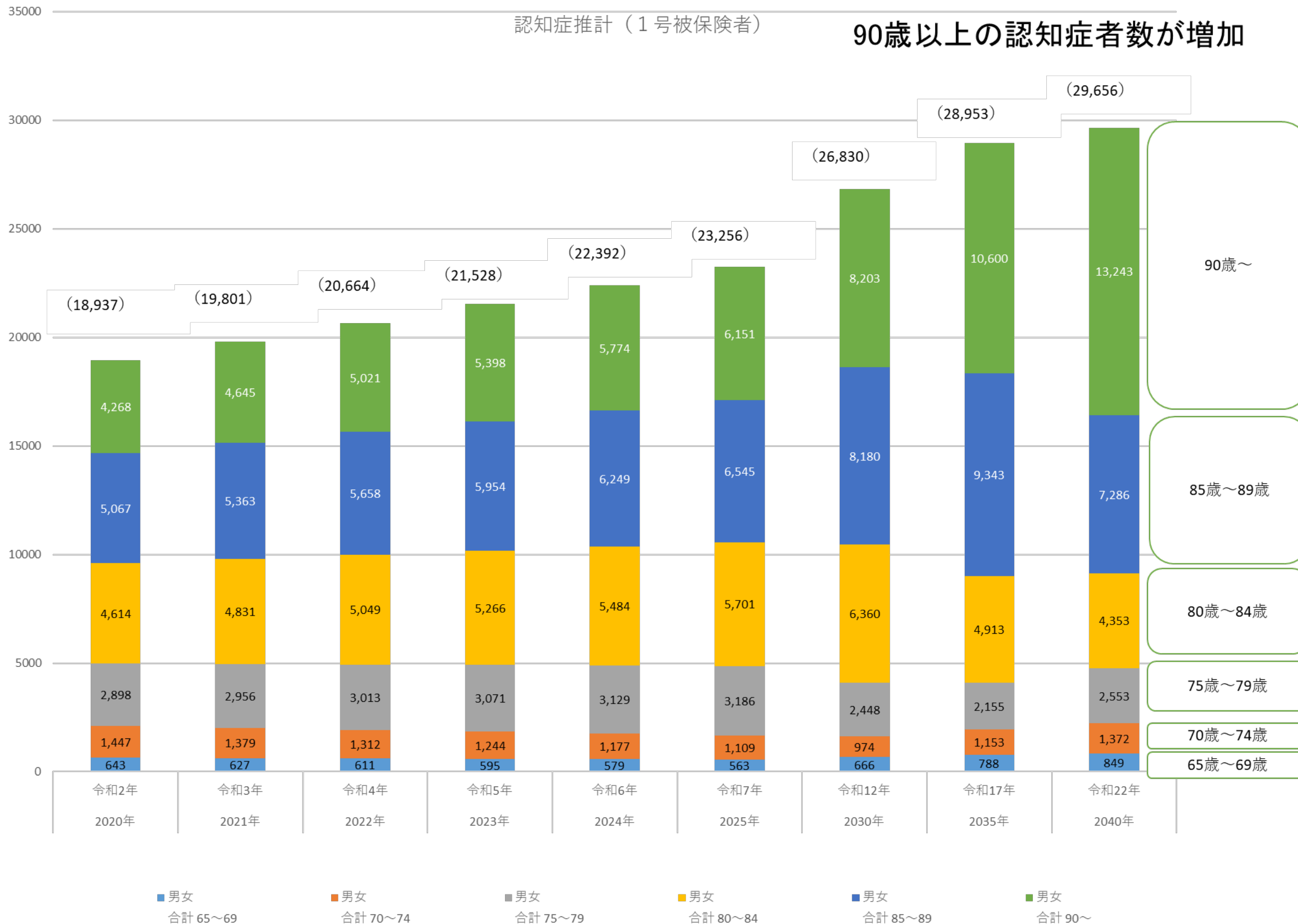
・令和2年(2020年)4月の認定者の内、認知症者を男女別、年齢区分別、認知症高齢者の日常生活自立度別に集計し、人口に対する割合を算出。

・令和3年(2021年)以降は、上記で算出した割合と人口推計をかけ合わせ推計をした。

認知症者推計 (年齢区分別)		2020年	2021年	2022年	2023年	2024年	2025年	2030年	2035年	2040年
		令和2年	令和3年	令和4年	令和5年	令和6年	令和7年	令和12年	令和17年	令和22年
男女合計	合計(1号)	18,937	19,801	20,664	21,528	22,392	23,256	26,830	28,953	29,656
	65～69	643	627	611	595	579	563	666	788	849
	70～74	1,447	1,379	1,312	1,244	1,177	1,109	974	1,153	1,372
	75～79	2,898	2,956	3,013	3,071	3,129	3,186	2,448	2,155	2,553
	80～84	4,614	4,831	5,049	5,266	5,484	5,701	6,360	4,913	4,353
	85～89	5,067	5,363	5,658	5,954	6,249	6,545	8,180	9,343	7,286
	90～	4,268	4,645	5,021	5,398	5,774	6,151	8,203	10,600	13,243

認知症者推計 (認知症度別)		2020年	2021年	2022年	2023年	2024年	2025年	2030年	2035年	2040年
		令和2年	令和3年	令和4年	令和5年	令和6年	令和7年	令和12年	令和17年	令和22年
男女合計	合計(1号)	18,937	19,801	20,664	21,528	22,392	23,256	26,830	28,953	29,656
	I	5,726	5,965	6,203	6,442	6,681	6,919	7,823	8,238	8,270
	IIa	2,031	2,117	2,204	2,290	2,377	2,463	2,808	2,985	3,025
	IIb	5,243	5,489	5,736	5,982	6,229	6,475	7,501	8,113	8,323
	IIIa	3,656	3,835	4,013	4,192	4,371	4,550	5,352	5,918	6,148
	IIIb	1,006	1,059	1,113	1,166	1,219	1,273	1,513	1,683	1,766
	IV	1,204	1,262	1,319	1,377	1,435	1,492	1,743	1,923	2,031
M	71	73	76	78	81	83	90	94	93	

認知症者数推計(1号被保険者)



年齢区分別人口推計・認定者推計・認知症者数推計

単位：人

		2020年	2021年	2022年	2023年	2024年	2025年	2030年	2035年	2040年	
		令和2年	令和3年	令和4年	令和5年	令和6年	令和7年	令和12年	令和17年	令和22年	
合計	65～	人口	128,267	128,744	129,221	129,698	130,175	130,652	134,169	140,595	148,805
		認定者	21,697	22,697	23,503	24,354	25,289	26,211	29,985	32,218	32,955
		認知症	18,937	19,801	20,664	21,528	22,392	23,256	26,830	28,953	29,656
計	65～69	人口	27,632	26,938	26,244	25,550	24,856	24,162	28,416	33,722	36,329
		認定者	852	859	847	831	809	786	927	1,099	1,184
		認知症	643	627	611	595	579	563	666	788	849
	70～74	人口	33,929	32,346	30,763	29,180	27,597	26,014	22,818	26,939	32,093
		認定者	1,882	1,792	1,705	1,612	1,526	1,438	1,259	1,492	1,774
		認知症	1,447	1,379	1,312	1,244	1,177	1,109	974	1,153	1,372
	75～79	人口	28,360	28,924	29,488	30,052	30,616	31,180	23,951	21,099	25,031
		認定者	3,451	3,604	3,672	3,732	3,802	3,872	2,972	2,619	3,102
		認知症	2,898	2,956	3,013	3,071	3,129	3,186	2,448	2,155	2,553
	80～84	人口	20,289	21,234	22,179	23,124	24,069	25,014	27,911	21,561	19,143
		認定者	5,218	5,471	5,687	5,921	6,168	6,412	7,151	5,524	4,892
		認知症	4,614	4,831	5,049	5,266	5,484	5,701	6,360	4,913	4,353
	85～89	人口	11,982	12,680	13,378	14,076	14,774	15,472	19,303	22,067	17,205
		認定者	5,734	6,009	6,263	6,569	6,896	7,221	9,028	10,310	8,038
		認知症	5,067	5,363	5,658	5,954	6,249	6,545	8,180	9,343	7,286
	90～	人口	6,075	6,622	7,169	7,716	8,263	8,810	11,770	15,207	19,004
		認定者	4,560	4,962	5,329	5,689	6,088	6,482	8,648	11,174	13,965
		認知症	4,268	4,645	5,021	5,398	5,774	6,151	8,203	10,600	13,243