

地域密着型サービス事業者等の 指定について

松戸市 介護保険課

2024/2/8

地域密着型サービス事業者等の指定等について 1

【審議をお願いすること】

<審議対象事業所>

- 松寿園デイサービスセンターメル・グラン
(参考資料 P1, 3~5)
(介護予防)認知症対応型通所介護
令和6年3月1日 指定更新予定
運営法人：社会福祉法人六高台福社会

- 小規模多機能ステーション ガーデンコート常盤平
(参考資料 P1, 6~9)
(介護予防)小規模多機能居宅介護
令和6年5月1日 指定更新予定
運営法人：株式会社ヘルシーサービス

地域密着型サービス事業者等の指定等について 2 【審議をお願いすること】

<審議対象事業所>

- 胡録台ケアガーデンワカバ（参考資料 P1,10～13）

（介護予防）小規模多機能居宅介護

令和6年5月1日 指定更新予定

運営法人：株式会社ワカバ

- マザアスホームだんらん松戸（参考資料P1,14～17）

（介護予防）認知症対応型共同生活介護

令和6年3月1日 指定更新予定

運営法人：株式会社マザアス

地域密着型サービス事業者等の指定等について 3 【審議をお願いすること】

<審議対象事業所>

- グループホームさくら草（参考資料 P1,18～21）

（介護予防）認知症対応型共同生活介護
令和6年3月1日 指定更新予定
運営法人：生活介護サービス株式会社

- グループホームガーデンコート矢切（参考資料 P1,22～25）

（介護予防）認知症対応型共同生活介護
令和6年3月1日 指定更新予定
運営法人：株式会社ヘルシーサービス

地域密着型サービス事業者等の指定等について 4 【審議をお願いすること】

<審議対象事業所>

- グループホームユーカリ新松戸（参考資料 P1, 26～29）

（介護予防）認知症対応型共同生活介護
令和6年4月1日 指定更新予定
運営法人：生活介護サービス株式会社

- グループホームみくに栄の園（参考資料 P1, 30～33）

（介護予防）認知症対応型共同生活介護
令和6年4月1日 指定更新予定
運営法人：株式会社みくに

地域密着型サービス事業者等の指定等について 5 【審議をお願いすること】

以上8事業所、いずれも指定に係る申請書類の確認や事前の運営指導において、問題のないことを確認しているため、指定したい。

なお、4月1日以降の更新予定分について、介護報酬改定等により、基準等が変更された場合、その基準等を確認し、指定予定。

地域密着型サービス事業者等の指定等について 6 【報告】

- 新規指定
居宅介護支援 2件（参考資料 P2）
- 指定更新
地域密着型通所介護 2件（参考資料 P2）
居宅介護支援 1件（参考資料 P2）

新規指定2事業所について、指定に係る申請書類において問題ないことを確認済み。また、指定更新事業所について、更新に先立ち実施した運営指導において、基準上問題ないものと判断し、指定更新済み。

地域密着型サービス等指定対象事業所一覧(今回対象分)

資料No.2 参考資料

【新規指定】

対象事業所なし

【指定更新】

1. (介護予防)認知症対応型通所介護

番号	事業所名称	事業所名称(カナ)	開設者名称	事業所所在地	利用定員	開設年月日 指定更新年月日	生活圏域	有効期間満了 年月日	参考資料
1	松寿園デイサービス センターメル・グラン	ショウジュエンデイサービスセ ンターメル・グラン	社会福祉法人六高 台福祉会	松戸市六高台二 丁目19番地の2	12	平成 24年 3月1日 令和 6年 3月1日	六実六高台	令和 12年 2月28日	P1、3～5

2. (介護予防)小規模多機能型居宅介護

番号	事業所名称	事業所名称(カナ)	開設者名称	事業所所在地	登録定員	開設年月日 指定更新年月日	生活圏域	有効期間満了 年月日	参考資料
2	小規模多機能ステー ション ガーデンコー ト常盤平	ショウキホトキノウステーショ ンガーデンコートキワダイラ	株式会社ヘルシー サービス	松戸市常盤平一 丁目13番地の7	25	平成 18年 5月1日 令和 6年 5月1日	常盤平	令和 12年 4月30日	P1、6～9
3	胡録台ケアガーデン ワカバ	コロクタイケアガーデンワ カバ	株式会社ワカバ	松戸市胡録台 284番地の13	18	平成 18年 5月1日 令和 6年 5月1日	明第1	令和 12年 4月30日	P1、10～13

3. (介護予防)認知症対応型共同生活介護

番号	事業所名称	事業所名称(カナ)	開設者名称	事業所所在地	利用定員	開設年月日 指定更新年月日	生活圏域	有効期間満了 年月日	参考資料
4	マザアスホームだん らん松戸	マザアスホームダンランマツ ド	株式会社マザアス	松戸市小金原四 丁目29番地の17	18	平成 18年 4月1日 令和 6年 3月1日	小金原	令和 12年 2月28日	P1、14～17
5	グループホームさくら 草	グループホームサクラソウ	生活介護サービス 株式会社	松戸市千駄堀 1766番地の1	18	平成 18年 4月1日 令和 6年 3月1日	常盤平	令和 12年 2月28日	P1、18～21
6	グループホームガー デンコート矢切	グループホームガデンコー トヤキリ	株式会社ヘルシー サービス	松戸市下矢切99 番地の10	18	平成 18年 4月1日 令和 6年 3月1日	矢切	令和 12年 2月28日	P1、22～25
7	グループホームユウ カリ新松戸	グループホームユウカリシ ンマツド	生活介護サービス 株式会社	松戸市新松戸六 丁目186番地	18	平成 18年 4月1日 令和 6年 4月1日	新松戸	令和 12年 3月31日	P1、26～29
8	グループホームみく に栄の園	グループホームミクニサカ エノソ	株式会社みくに	松戸市栄町西五 丁目1397番地	18	平成 24年 4月1日 令和 6年 4月1日	明第2西	令和 12年 3月31日	P1、30～33

【指定更新/報告】

1.地域密着型通所介護

番号	事業所名称	事業所名称(カナ)	開設者名称	事業所所在地	利用定員	開設年月日 指定更新年月日	生活圏域	有効期間満了 年月日
1	ふらわーはうす	フラワーハウス	有限会社フラワー 介護サービス	松戸市栄町六丁 目443番地の9	10	平成 28年 4月1日 令和 5年12月1日	明第2西	令和 11年11月30日
2	デイサービス大金平	デイサービスオガネダイワ	株式会社NSS	松戸市大金平五 丁目347番地の 1	17	平成 30年 1月1日 令和 6年 1月1日	小金	令和 11年12月31日

【新規指定/報告】

1. 居宅介護支援

番号	事業所名称	事業所名称(カナ)	開設者名称	事業所所在地	利用定員	開設年月日	生活圏域	有効期間満了年月日
1	そらケアプランセン ター	ソラケアプランセンター	株式会社エルデロ	松戸市馬橋3240 番地の2		令和 6年 1月1日		令和 11年12月31日
2	ケアプランVida	ケアプランビダー	合同会社iRODORi	松戸市仲井町二 丁目6番地の4		令和 6年 2月1日		令和 12年 1月31日

【指定更新/報告】

1. 居宅介護支援

番号	事業所名称	事業所名称(カナ)	開設者名称	事業所所在地	利用定員	開設年月日 指定更新年月日	生活圏域	有効期間満了 年月日
1	めいと介護支援セン ター	メイトカイゴシエンセンター	株式会社めいとケ ア	松戸市常盤平一 丁目29番地の3		平成 30年 2月1日 令和 6年 2月1日		令和 12年 1月31日

【指定更新/報告】

1.地域密着型通所介護

番号	事業所名称	事業所名称(カナ)	開設者名称	事業所所在地	利用定員	開設年月日 指定更新年月日	生活圏域	有効期間満了 年月日
1	ふらわーはうす	フラワーハウス	有限会社フラワー 介護サービス	松戸市栄町六丁 目443番地の9	10	平成 28年 4月1日 令和 5年12月1日	明第2西	令和 11年11月30日
2	デイサービス大金平	デイサービスオガネダイワ	株式会社NSS	松戸市大金平五 丁目347番地の 1	17	平成 30年 1月1日 令和 6年 1月1日	小金	令和 11年12月31日

【新規指定/報告】

1. 居宅介護支援

番号	事業所名称	事業所名称(カナ)	開設者名称	事業所所在地	利用定員	開設年月日	生活圏域	有効期間満了年月日
1	そらケアプランセン ター	ソラケアプランセンター	株式会社エルデロ	松戸市馬橋3240 番地の2		令和 6年 1月1日		令和 11年12月31日
2	ケアプランVida	ケアプランビダー	合同会社iRODORi	松戸市仲井町二 丁目6番地の4		令和 6年 2月1日		令和 12年 1月31日

【指定更新/報告】

1. 居宅介護支援

番号	事業所名称	事業所名称(カナ)	開設者名称	事業所所在地	利用定員	開設年月日 指定更新年月日	生活圏域	有効期間満了 年月日
1	めいと介護支援セン ター	メイトカイゴシエンセンター	株式会社めいとケ ア	松戸市常盤平一 丁目29番地の3		平成 30年 2月1日 令和 6年 2月1日		令和 12年 1月31日

指定更新審査報告票No.1

運営法人 社会福祉法人六高台福祉会
 事業所名称 松寿園デイサービスセンターメル・グラン
 事業所所在地 松戸市六高台二丁目19番地の2

審査項目	内 容
指定更新を受けようとする事業所の種類	(介護予防)認知症対応型通所介護
指定更新予定年月日	令和6年3月1日
生活圏域	六実六高台地区
立地条件	東武アーバンパークライン「六実駅」徒歩17分
サービス提供地域	松戸市
利用者数(定員)	12人
営業日・営業時間	月曜日～土曜日(日曜日、年末年始を除く) 9時15分～16時30分
管理者	常勤・兼務(通所介護事業所管理者) 厚生労働大臣が定める認知症対応型サービス事業管理者研修を受講済。
人員の基準	
①従業員の職種・員数	生活相談員 3名 (常勤・兼務2名、非常勤・兼務1名) 介護職員 8名 (常勤・専従2名、常勤・兼務4名、非常勤・専従2名、非常勤・兼務1名) 常勤換算4.6名 看護職員 2名 (非常勤・専従1名、非常勤・兼務1名) 機能訓練指導員 2名 (常勤・兼務1名、非常勤・兼務2名)
設備の基準	
①居間及び食堂	①53.24㎡
②設備・備品	②消火器・スプリンクラー・火災通報装置・煙探知機・熱感知器・誘導灯・誘導標識等を設置。
苦情処理体制	苦情等に対応する常設の窓口を設置。苦情受付担当者(管理者・生活相談員2名)を配置。
利用料(自己負担分)	食費 昼食580円
送迎	あり
他市町村の利用者	なし
宿泊サービスの提供の有無及び概要	なし
検討を要する事項	なし

【加算体制届出状況(参考)】

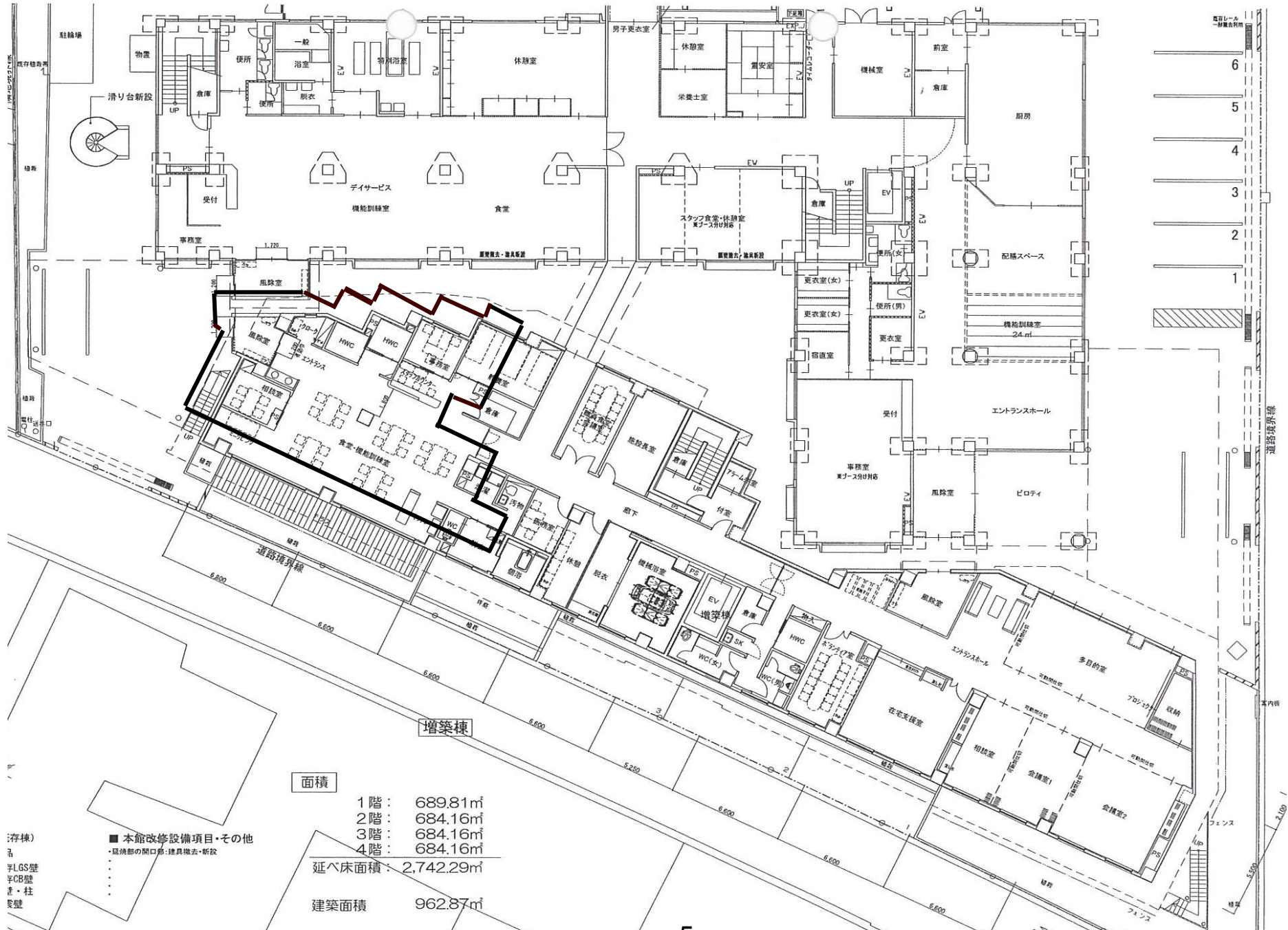
加算項目	届出あり/なし	加算項目	届出あり/なし
職員の欠員による減算の状況	なし	栄養アセスメント・栄養改善体制	なし
感染症又は災害の発生を理由とする利用者数の減少が一定以上生じている場合の対応	なし	口腔機能向上加算	なし
時間延長サービス体制	不可 ※	科学的介護推進体制加算	あり
入浴介助加算	加算 I	サービス提供体制強化加算	加算 I
生活機能向上連携加算	なし	介護職員処遇改善加算	加算 I
個別機能訓練加算	あり	介護職員等特定処遇改善加算	加算 I
ADL維持等加算[申出]の有無	あり	介護職員等ベースアップ等支援加算	あり
若年性認知症利用者受入加算	あり		

※現在の届出情報から変更有り

松寿園デイサービスセンターメル・グラン 位置図



松寿園デイサービスセンター・メルグラン 平面図 ※太線で囲っている部分が認知症対応型通所介護を実施している場所



指定更新審査報告票No.2

運営法人 株式会社ヘルシーサービス
 事業所の名称 小規模多機能ステーション ガーデンコート常盤平
 事業所の所在地 松戸市常盤平一丁目13番地の7

審査項目	内 容
指定更新を受けようとする事業所の種類	(介護予防)小規模多機能型居宅介護
指定更新予定年月日	令和6年5月1日
生活圏域	常盤平地区
立地条件	新京成線「常盤平駅」徒歩2分
サービス提供地域	常盤平地区
利用者数(定員)	登録定員25名 通い15名 宿泊5名
営業日・営業時間	365日(年中無休)
代表者	認知症対応型サービス事業開設者研修を受講済。
管理者	常勤兼務(計画作成担当者及び介護職員兼務) 認知症対応型サービス事業管理者研修を受講済。
人員の基準 ①従業員の職種・員数	介護支援専門員 1名 (常勤兼務)小規模多機能型サービス等計画作成担当者研修を受講済。 ※管理者および介護従業者兼務 介護従業者 12名 (常勤専従3名、常勤兼務4名、非常勤専従6名(看護職員1名)、非常勤兼務1名) 常勤換算8.4名
設備の基準 ①居間及び食堂 ②宿泊室の状況 ③設備・備品	①53.93㎡ ②16.8㎡ ③消火器、火災通報装置、スプリンクラー、自動火災報知設備、消防機関へ通報する火災報知設備、避難器具、誘導灯等を設置。
苦情処理体制	苦情等に対応する常設の窓口を設置。苦情受付担当者(管理者)を配置。
協力医療機関との連携体制	内科:医療法人財団はるたか会 あおぞら診療所新松戸 歯科:医療法人社団郁栄会 我孫子中央歯科室
協力施設	社会福祉法人六高台福祉会 特別養護老人ホーム 松寿園
利用料(自己負担分)	宿泊費:3,500円/日 食費:(朝350円/回・昼450円/回・夕500円/回・おやつ90円/回)、その他実費
他市町村の利用者	なし
宿泊サービスの提供時間	提供時間:20:00~7:00
検討を要する事項	なし

【加算体制届出状況(参考)】

加算項目	届出あり/なし	加算項目	届出あり/なし
職員の欠員による減算の状況	なし	総合マネジメント体制強化加算	あり
若年性認知症利用者受入加算	あり	科学的介護推進体制加算	あり
看護職員配置加算	なし	サービス提供体制強化加算	なし
看取り連携体制加算	なし	介護職員処遇改善加算	加算Ⅰ
訪問体制強化加算	あり	介護職員等特定処遇改善加算	加算Ⅱ
		介護職員等ベースアップ等支援加算	あり

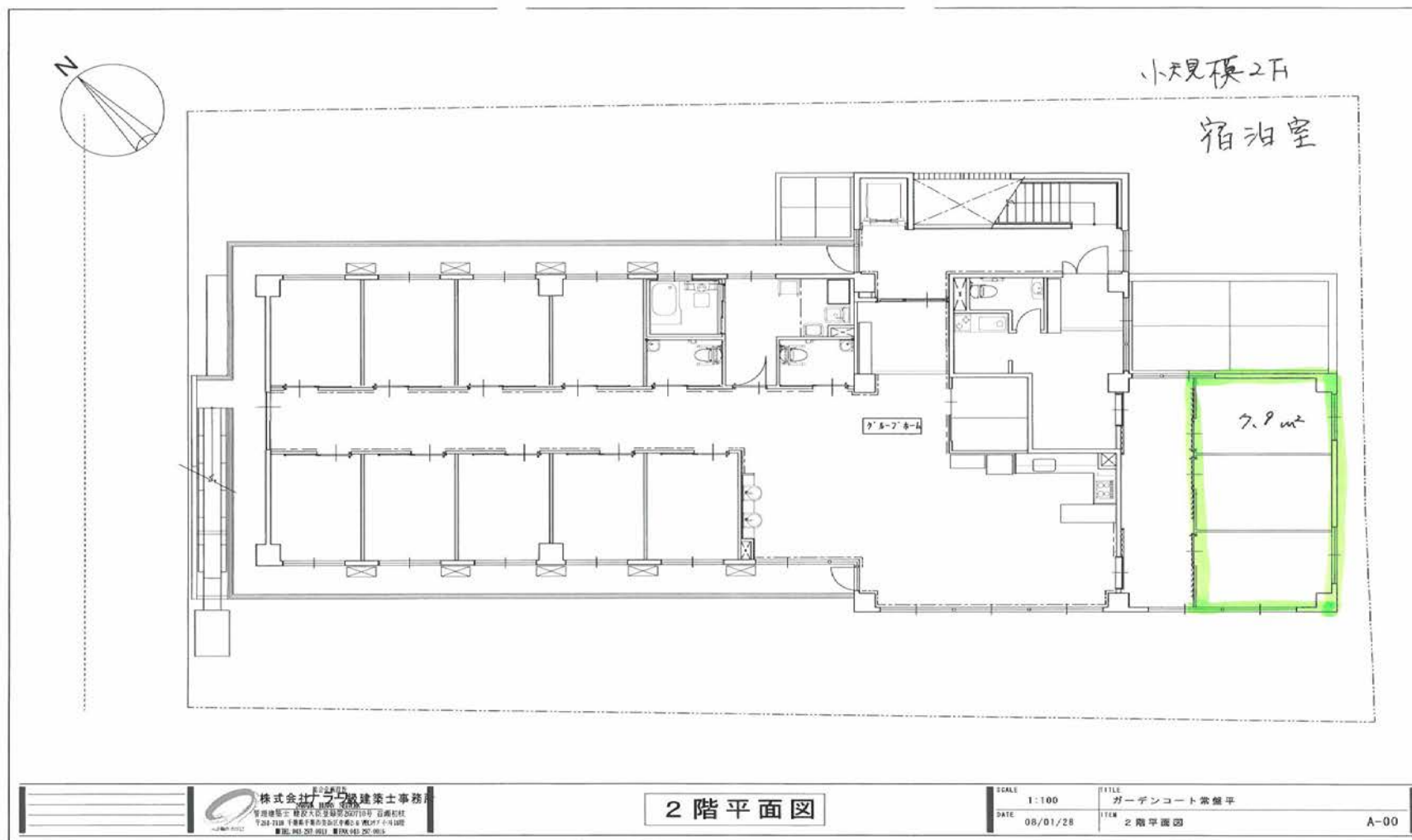
小規模多機能ステーションガーデンコート常盤平 位置図



小規模多機能ステーションガーデンコート常盤平 1F平面図



小規模多機能ステーションガーデンコート常盤平 2F平面図



指定更新審査報告票No.3

運営法人 株式会社ワカバ
 事業所の名称 胡録台ケアガーデンワカバ
 事業所の所在地 松戸市胡録台284番地13

審査項目	内容
指定更新を受けようとする事業所の種類	(介護予防)小規模多機能型居宅介護
指定更新予定年月日	令和6年5月1日
生活圏域	明第一地区
立地条件	JR常磐線「松戸駅」徒歩19分
サービス提供地域	松戸市
利用者数(定員)	登録定員18名 通い9名 宿泊3名
営業日・営業時間	年中無休
代表者	認知症対応型サービス事業開設者研修を受講済み。
管理者	常勤兼務(介護支援専門員兼務) 認知症対応型サービス事業管理者研修を受講済み。
人員の基準 ①従業員の職種・員数	介護支援専門員 1名 (常勤兼務)小規模多機能型サービス等計画作成担当者研修を受講済。※管理者兼務 介護従業者 6名 (常勤専従:3名、非常勤専従2名、看護師1名) 常勤換算4.5名
設備の基準 ①居間及び食堂 ②宿泊室の状況 ③設備・備品	①37㎡ ②15㎡ ③消火器、火災通報装置、スプリンクラー、自動火災報知装置等を設置。
苦情処理体制	苦情等に対応する常設の窓口を設置。苦情受付担当者(管理者)を配置。
協力医療機関との連携体制	医科)医療法人財団聖秀会 聖光ヶ丘病院 歯科)医療法人愛育会 やばしら歯科駅ビル診療所
協力施設	特別養護老人ホーム沼風苑 医療社団法人 よつ葉会 介護老人保健施設 さかき光陽
利用料(自己負担分)	宿泊費:3,630円/日 食費:(朝450円/回・昼590円/回・夕690円/回・おやつ代120円/回)、リネン代:110円、その他実費
他市町村の利用者	なし
宿泊サービスの提供時間	提供時間:16:00~9:00
検討を要する事項	なし

【加算体制届出状況(参考)】

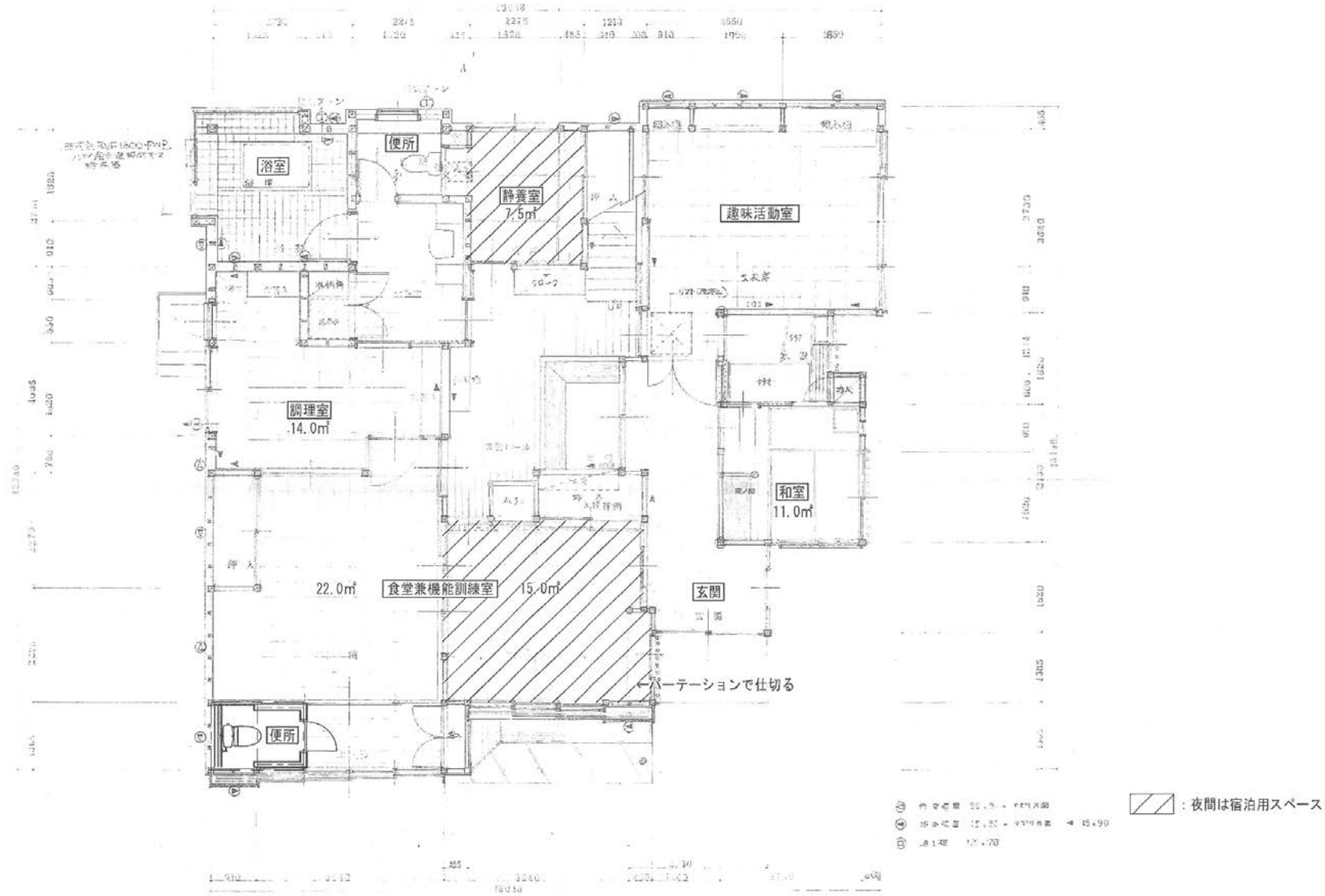
加算項目	届出あり/なし	加算項目	届出あり/なし
職員の欠員による減算の状況	なし	総合マネジメント体制強化加算	あり
若年性認知症利用者受入加算	あり	科学的介護推進体制加算	なし
看護職員配置加算	なし	サービス提供体制強化加算	なし
看取り連携体制加算	あり	介護職員処遇改善加算	加算 I
訪問体制強化加算	なし	介護職員等特定処遇改善加算	加算 I
		介護職員等ベースアップ等支援加算	あり

胡録台ケアガーデンワカバ

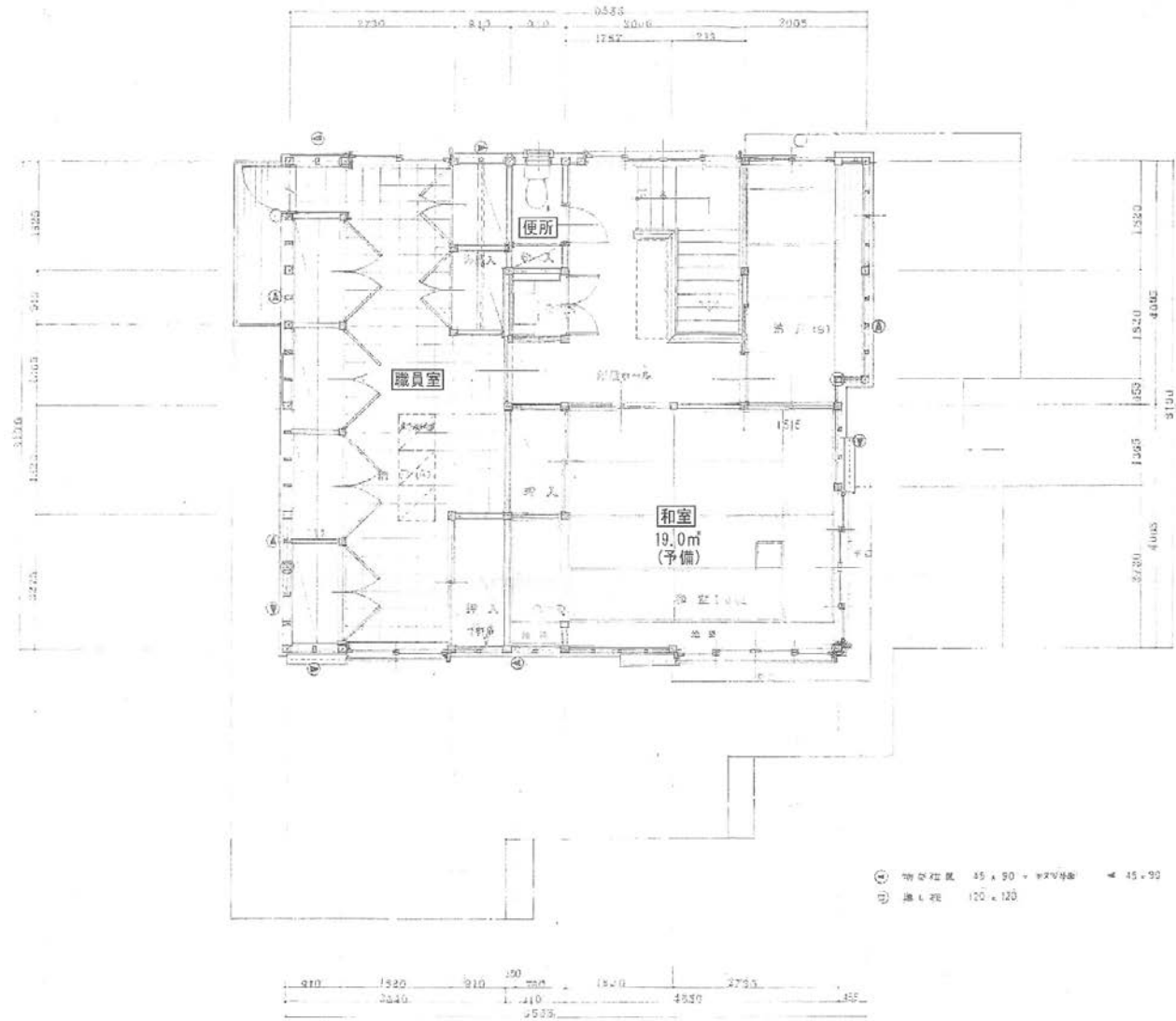


松戸市胡録台284番地13

胡録台ケアガーデンワカバ平面図 1階



胡録台ケアガーデンワカバ平面図 2階



指定更新審査報告票No.4

運営法人 株式会社マザアス
 事業所名称 マザアスホームだんらん松戸
 事業所所在地 松戸市小金原四丁目29番地の17号

審査項目	内容
指定更新を受けようとする事業所の種類	(介護予防)認知症対応型共同生活介護
指定更新予定年月日	令和6年3月1日
生活圏域	小金原地区
立地条件	JR常磐線各駅停車「北小金駅」より京成バス「御堂の上」バス停下車徒歩2分
共同生活住居数	2ユニット
利用者数(定員)	18人
代表者	厚生労働大臣が定める認知症対応型サービス事業開設者研修を受講済。
管理者	常勤兼務1名 1ユニット目及び2ユニット目の管理者を兼務。 厚生労働大臣が定める認知症対応型サービス事業管理者研修を受講済。
人員の基準	
①計画作成担当者の勤務体制	①1ユニット目:常勤兼務1名(介護従業者兼務) 2ユニット目:常勤兼務1名(介護従業者兼務)
②従業員の職種・員数	②介護従事者 1ユニット目 (常勤)専従4名、兼務1名 (非常勤)専従4名 常勤換算5.4名 2ユニット目 (常勤)専従5名、兼務1名 (非常勤)専従2名 常勤換算5.4名 看護師 2ユニット目 (非常勤)専従1名
③勤務体制	③夜間及び深夜についてはユニット毎に夜勤1名を配置。
設備の基準	
①居間及び食堂	①居間兼食堂1階 32.26㎡ 2階 32.26㎡
②居室の状況	②全室個室 1階 9.94㎡ 2階 9.94㎡
③設備・備品	③消火器具・誘導灯及び誘導標識・自動火災報知設備・火災通報装置・スプリンクラー・避難器具等を設置。
苦情処理体制	苦情等に対応する常設の窓口を設置。苦情受付担当者(管理者が担当)を配置。
協力医療機関等	(医科)医療法人社団なごみ会 向小金クリニック(市外) (歯科)医療法人社団立靖会 ラビット歯科、高柳歯科医院(市外)
協力施設	医療法人社団聖秀会 聖光ヶ丘病院(市外)
利用料(自己負担分)	敷金90,000円、室料月93,000円、食材料費一日1,120円(朝食220円、昼食400円、夕食500円)、水道光熱費月25,000円 (市内平均 室料月74,326円 食材料費月39,242円 光熱水費月21,757円)
他市町村の利用者	なし
検討を要する事項	なし

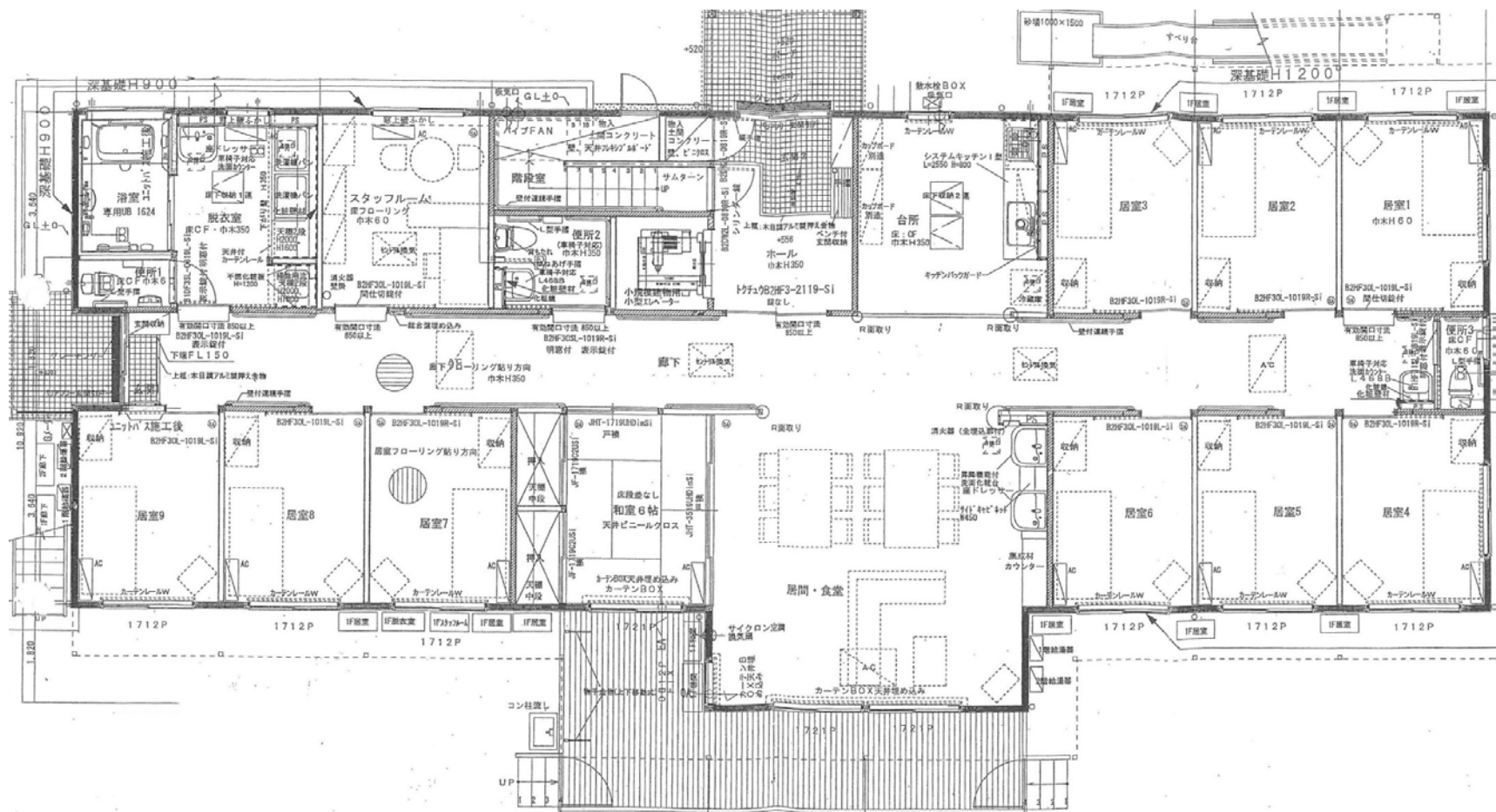
【加算体制届出状況(参考)】

加算項目	算定あり/なし	加算項目	算定あり/なし
夜間勤務条件基準	基準型	看取り介護加算	あり
職員の欠員による減算の状況	なし	医療連携体制加算	加算 I
身体拘束廃止取組の有無	基準型	認知症専門ケア加算	なし
3ユニットの事業所が夜勤職員を2以上とする場合	なし	科学的介護推進体制加算	あり
夜間支援体制加算	なし	サービス提供体制強化加算	加算 I
若年性認知症利用者受入加算	なし	介護職員処遇改善加算	加算 I
利用者の入院期間中の体制	対応可	介護職員等特定処遇改善加算	加算 I
		介護職員等ベースアップ等支援加算	あり

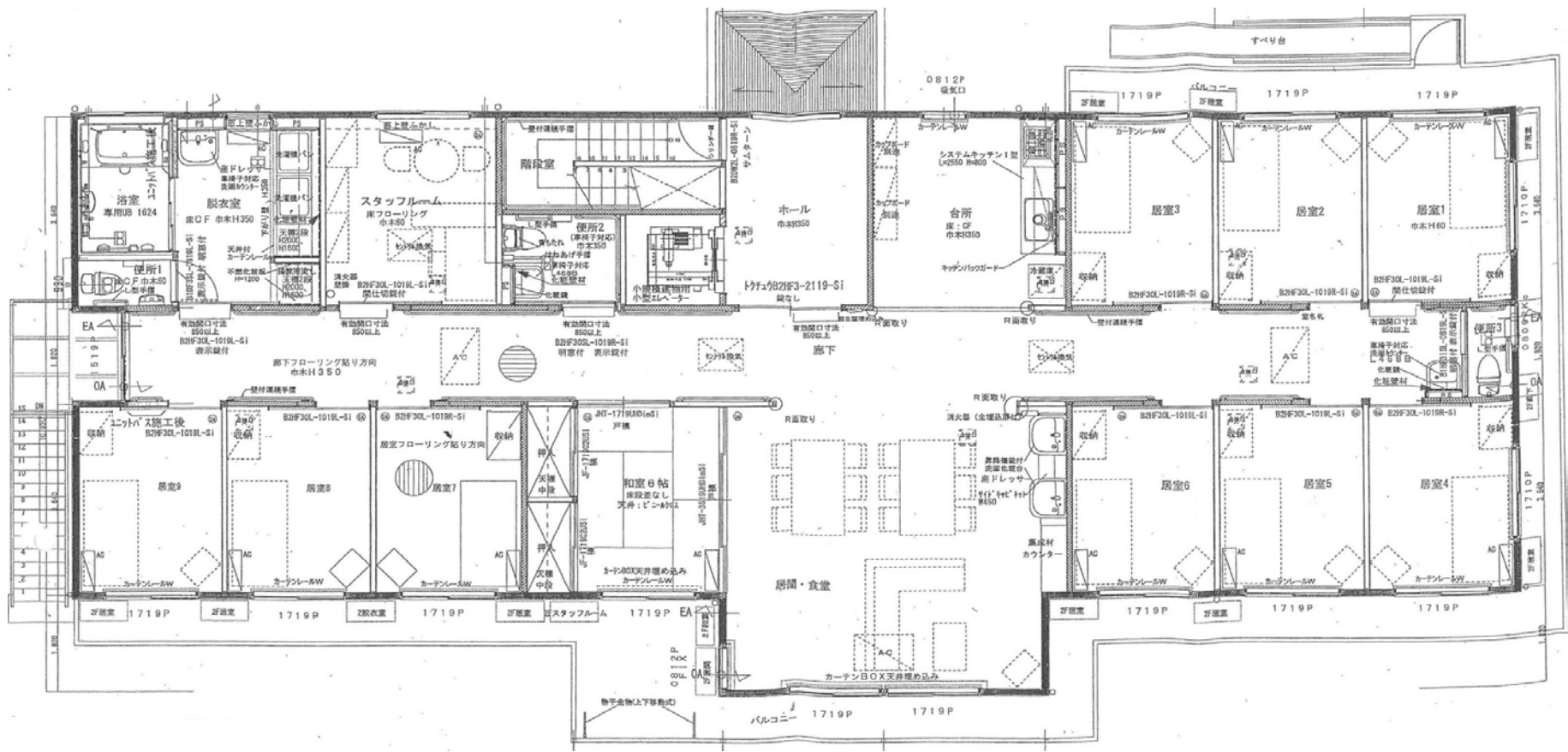
マザアスホームだんらん松戸 位置図



マザースホームだんらん松戸 1階平面図



マザアスホームだんらん松戸 2階平面図



指定更新審査報告票No.5

運営法人 生活介護サービス株式会社
 事業所の名称 グループホームさくら草
 事業所の所在地 松戸市千駄堀1766番地の1

審査項目	内 容
指定更新を受けようとする事業所の種類	(介護予防)認知症対応型共同生活介護
指定更新予定年月日	令和6年3月1日
生活圏域	常盤平地区
立地条件	JR常磐線各駅停車「北松戸駅」より新京成バス「千駄堀」バス停下車、徒歩3分
共同生活住居数	2ユニット
利用者数(定員)	18人
代表者	厚生労働大臣が定める認知症対応型サービス事業開設者研修を受講済
管理者	常勤兼務1名(各ユニットの管理者を兼務) 厚生労働大臣が定める認知症対応型サービス事業管理者研修を受講済
人員の基準	
①計画作成担当者の勤務体制	①1ユニット目:常勤兼務1名(介護従業者兼務) 2ユニット目:常勤兼務1名(介護従業者兼務)
②従業員の職種・員数	②介護従事者 1ユニット目 (常勤)専従6名 兼務1名 (非常勤)専従2名 常勤換算7.2名 2ユニット目 (常勤)専従7名、兼務1名 (非常勤)専従1名 常勤換算7.0名
③勤務体制	③夜間及び深夜についてはユニット毎に夜勤1名を配置。
設備の基準	
①居間及び食堂	① 居間及び食堂 1ユニット目47.52㎡ 2ユニット目47.52㎡
②居室の状況	② 全室個室 10.04~11.82㎡
③設備・備品	③ 消火器・火災通報装置・スプリンクラー・自動火災報知設備等を設置。
苦情処理体制	苦情等に対応する常設の窓口を設置。苦情受付担当者(管理者)を配置。
協力医療機関との連携体制	医科:医療法人財団実幸会 いらはら診療所 歯科:医療法人社団立靖会 ラビット歯科
協力施設	社会福祉法人美野里会 特別養護老人ホーム輝陽園
利用料(自己負担分)	敷金なし、室料月80,000円、食材料費 1食500円、水道光熱費日750円、施設管理費月5,000円 理美容代、衛生用品代等 実費 (市内平均 室料月74,326円 食材料費月39,242円 光熱水費月21,757円)
他市町村の利用者	なし
検討を要する事項	なし

【加算体制届出状況(参考)】

加算項目	算定あり/なし	加算項目	算定あり/なし
夜間勤務条件基準	基準型	看取り介護加算	あり
職員の欠員による減算の状況	なし	医療連携体制	加算 I
身体拘束廃止取組の有無	基準型	認知症専門ケア加算	なし
3ユニットの事業所が夜勤職員を2以上とする場合	なし	科学的介護推進体制加算	あり
		サービス提供体制強化加算	加算 I
夜間支援体制加算	なし	介護職員処遇改善加算	加算 I
若年性認知症利用者受入加算	あり	介護職員等特定処遇改善加算	加算 I
利用者の入院期間中の体制	対応可	介護職員等ベースアップ等支援加算	あり

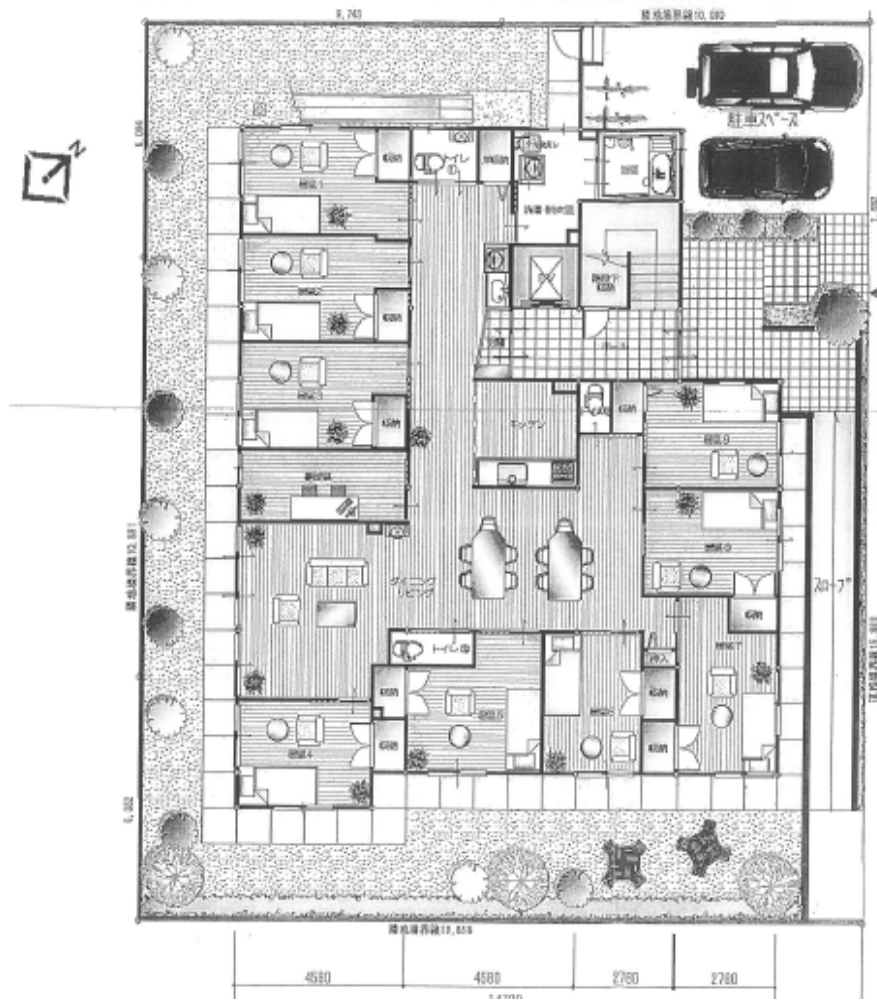
グループホームさくら草 位置図



グループホームさくら草 平面図1F

グループホームさくら草

配置図兼1階平面図



居室1	11.82㎡
居室2	11.21㎡
居室3	11.28㎡
居室4	10.23㎡
居室5	11.87㎡
居室6	10.23㎡
居室7	11.50㎡
居室8	10.04㎡
居室9	10.34㎡
事務室	8.16㎡
廊下	17.70㎡
キッチン	7.61㎡
LD	47.52㎡
洗面・脱衣室	5.65㎡
浴室	4.30㎡
トイレ①	2.55㎡
トイレ②	1.34㎡
トイレ③	1.94㎡

【面積表】

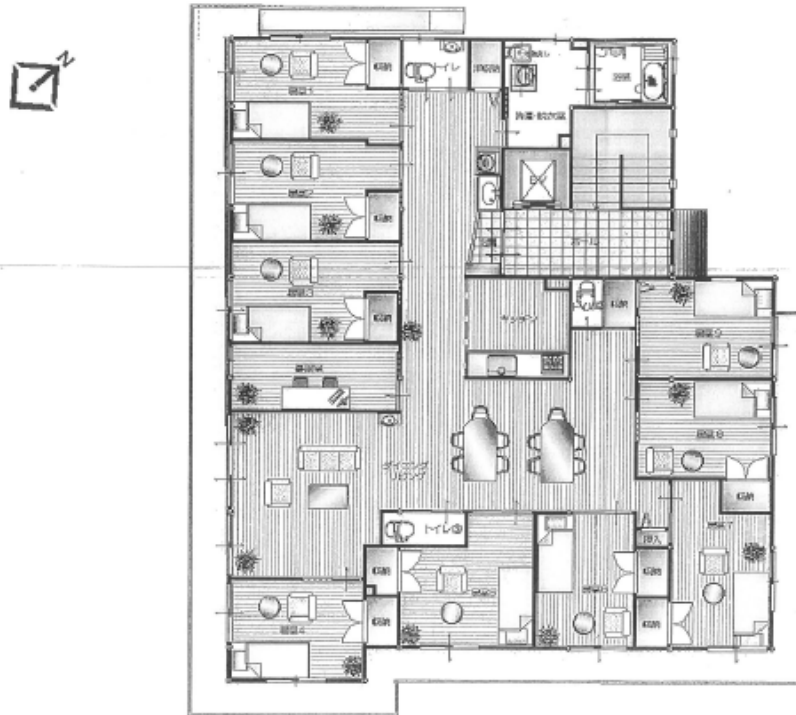
敷地面積	464.31㎡	140.45坪
1階床面積	230.95㎡	69.86坪
2階床面積	230.95㎡	69.86坪
延べ床面積	461.90㎡	139.72坪
建築面積	220.26㎡	66.89坪
容積率	88.49%	< 100%
建ぺい率	49.74%	< 50%

グループホームさくら草 平面図2F

グループホームさくら草

2階平面図

2025/10/19



居室 1	11.82㎡
居室 2	11.21㎡
居室 3	11.28㎡
居室 4	10.23㎡
居室 5	11.87㎡
居室 6	10.23㎡
居室 7	11.59㎡
居室 8	10.04㎡
居室 9	10.34㎡
事務室	8.16㎡
廊下	17.70㎡
キッチン	7.61㎡
L.D	47.52㎡
洗濯・機衣室	9.65㎡
浴室	4.30㎡
トイレ①	2.55㎡
トイレ②	1.34㎡
トイレ③	1.94㎡



2階平面図 S=1:100

指定更新審査報告票No.6

運営法人 株式会社 ヘルシーサービス
 事業所名称 グループホームガーデンコート矢切
 事業所所在地 松戸市下矢切99-10

審査項目	内 容
指定更新を受けようとする事業所の種類	(介護予防)認知症対応型共同生活介護
指定更新予定年月日	令和6年3月1日
生活圏域	矢切地区
立地条件	北総線「矢切駅」より徒歩3分
共同生活住居数	2ユニット
利用者数(定員)	18人
代表者	厚生労働大臣が定める認知症対応型サービス事業開設者研修を受講済。
管理者	ユニット1:常勤兼務1名(ユニット2 管理者兼務) 厚生労働大臣が定める認知症対応型サービス事業管理者研修を受講済。
人員の基準 ①計画作成担当者の勤務体制 ②従業員の職種・員数 ③勤務体制	①ユニット1:常勤兼務1名(ユニット2 計画作成担当者兼務) ②介護従事者 ユニット1(常勤)専従4名(非常勤)専従5名 常勤換算 5.5名 ユニット2(常勤)専従4名(非常勤)専従7名 常勤換算 5.5名 ③夜間及び深夜についてはユニット毎に夜勤1名を配置。
設備の基準 ①居間及び食堂 ②居室の状況 ③設備・備品	①居間兼食堂 1階44.94㎡、2階45.35㎡ ②全室個室 1階11.7㎡、2階11.7㎡ ③消火器具・誘導灯・自動火災報知設備・火災通報装置・スプリンクラー・避難器具等を設置。
苦情処理体制	苦情等に対応する常設の窓口を設置。苦情受付担当者(管理者)を配置。
協力医療機関等	医科:医療法人社団輝会 かがやきクリニック 歯科:医療法人社団郁栄会 西葛西歯科室
協力施設	社会福祉法人 六高台福祉会 特別養護老人ホーム松寿園
利用料(自己負担分)	敷金100,000円、室料月68,000円、食材料費月41,700円、水道光熱費月24,000円 (市内平均 室料月74,326円 食材料費月39,242円 光熱水費月21,757円)
他市町村の利用者	なし
検討を要する事項	なし

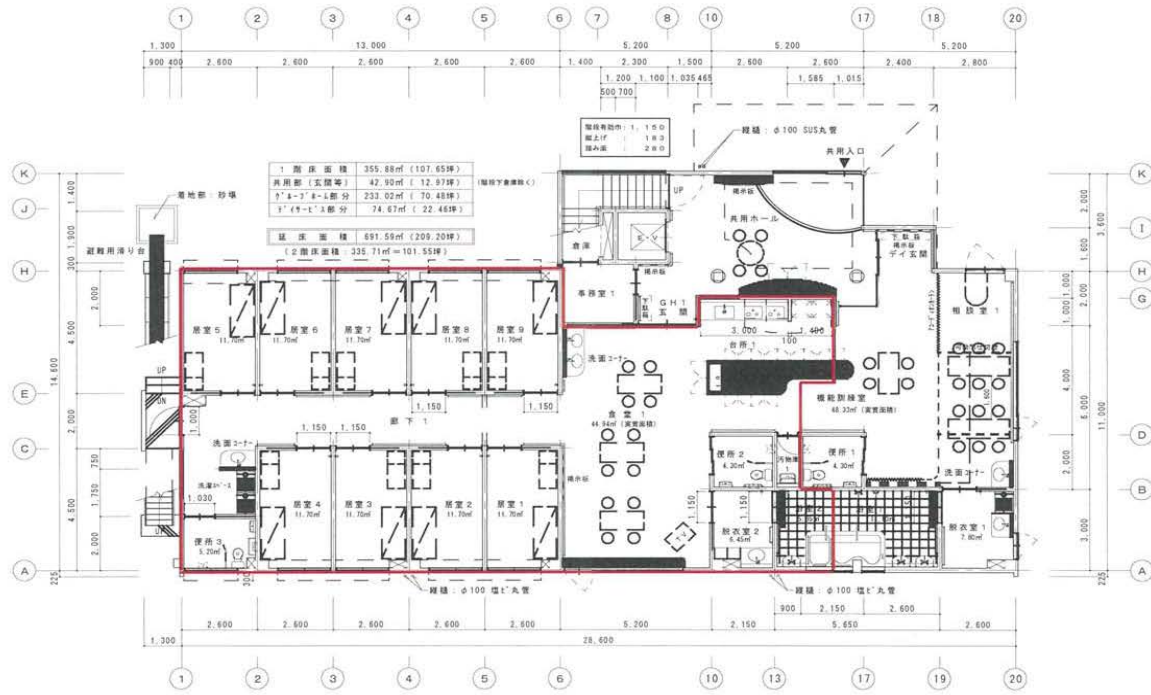
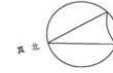
【加算体制届出状況(参考)】

加算項目	算定あり/なし	加算項目	算定あり/なし
夜間勤務条件基準	基準型	看取り介護加算	なし
職員の欠員による減算の状況	なし	医療連携体制加算	加算Ⅰ
身体拘束廃止取組の有無	基準型	認知症専門ケア加算	なし
3ユニットの事業所が夜勤職員を2以上とする場合	なし	科学的介護推進体制加算	あり
		サービス提供体制強化加算	なし
夜間支援体制加算	なし	介護職員処遇改善加算	加算Ⅰ
若年性認知症利用者受入加算	あり	介護職員等特定処遇改善加算	加算Ⅱ
利用者の入院期間中の体制	対応可	介護職員等ベースアップ等支援加算	あり

グループホームガーデンコート矢切 位置図



グループホームガーデンコート矢切 1階平面図



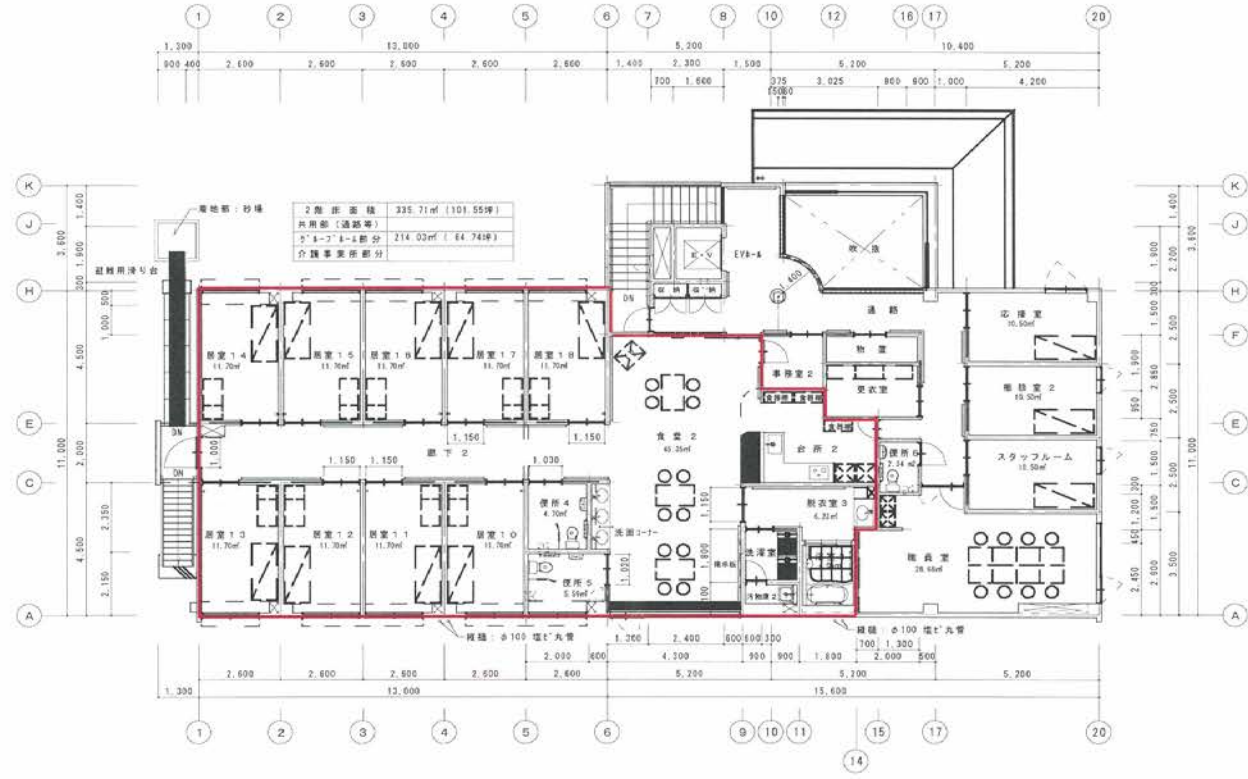
1階床面積	355.88㎡ (107.65坪)
共用部 (玄関等)	42.90㎡ (12.97坪)
3'・3'・4'・2'部分	233.02㎡ (70.48坪)
3'・4'・1'・3'部分	74.67㎡ (22.44坪)
延床面積	691.59㎡ (209.20坪)
(2階床面積)	335.71㎡ (101.55坪)

● 1階平面図 (L2タイプ) S=1:100

【ご留意事項】
 ・この図面の使用権は、(株)ヘルシーサービスと森田建築設計事務所により所有されています。
 ・この図面の著作権は、森田建築設計事務所により所有されており、許可なく複製・使用できません。
 ・この図面は、(株)ヘルシーサービスとの間で「共同所有権管理契約」を締結された関係にあるため、両者の目的で使用または参照してはならず、複製も厳禁されています。
 ・この図面を第三者に開示または譲渡する場合は、(株)ヘルシーサービス及び森田建築設計事務所に対し、開示された利用方法を併せて使用しない等の加、第三者への複製も厳禁されています。

PROJECT NAME	ガーデンコート矢切 新築工事	PROJECT NO	054
FIGURE NAME	1階平面図	DRAWING NO	A-12
DATE	2024.04.15	SCALE	1:100
森田建築設計事務所		〒東京都葛飾区新小岩3-2-11-5 043-484-3098	

グループホームガーデンコート矢切 2階平面図



● 2階平面図 (L2タイプ) S=1:100

【本図面は特許法による注意事項】
 ① この図面の著作権は、(株)ヘルシーサービスの自由権利財産権により所有されています。
 ② この図面の著作権は、自由権利財産権に帰属しており、許可なく複製使用はできません。
 ③ この図面は、(株)ヘルシーサービスのソフト(ソフトウェア)の複製・多機能型複製・専断以外の用途の目的で複製または使用してはなりません。複製し禁止されています。
 ④ この図面を第三者に譲渡せず、(株)ヘルシーサービス及びその関係会社(関係会社)に複製されたり、利用方法を外して使用しない等の後、第三者への複製しも禁止されています。

PROJECT NAME ガーデンコート矢切 新築工事		PROJECT NO 054
FIGURE NAME 2階平面図		DRAWING NO A-13
DATE	TITLE	SCALE 1:100
森田建築設計事務所		事務所 東京都中央区3-3-11-5 03-484-3098

指定更新審査報告票No.7

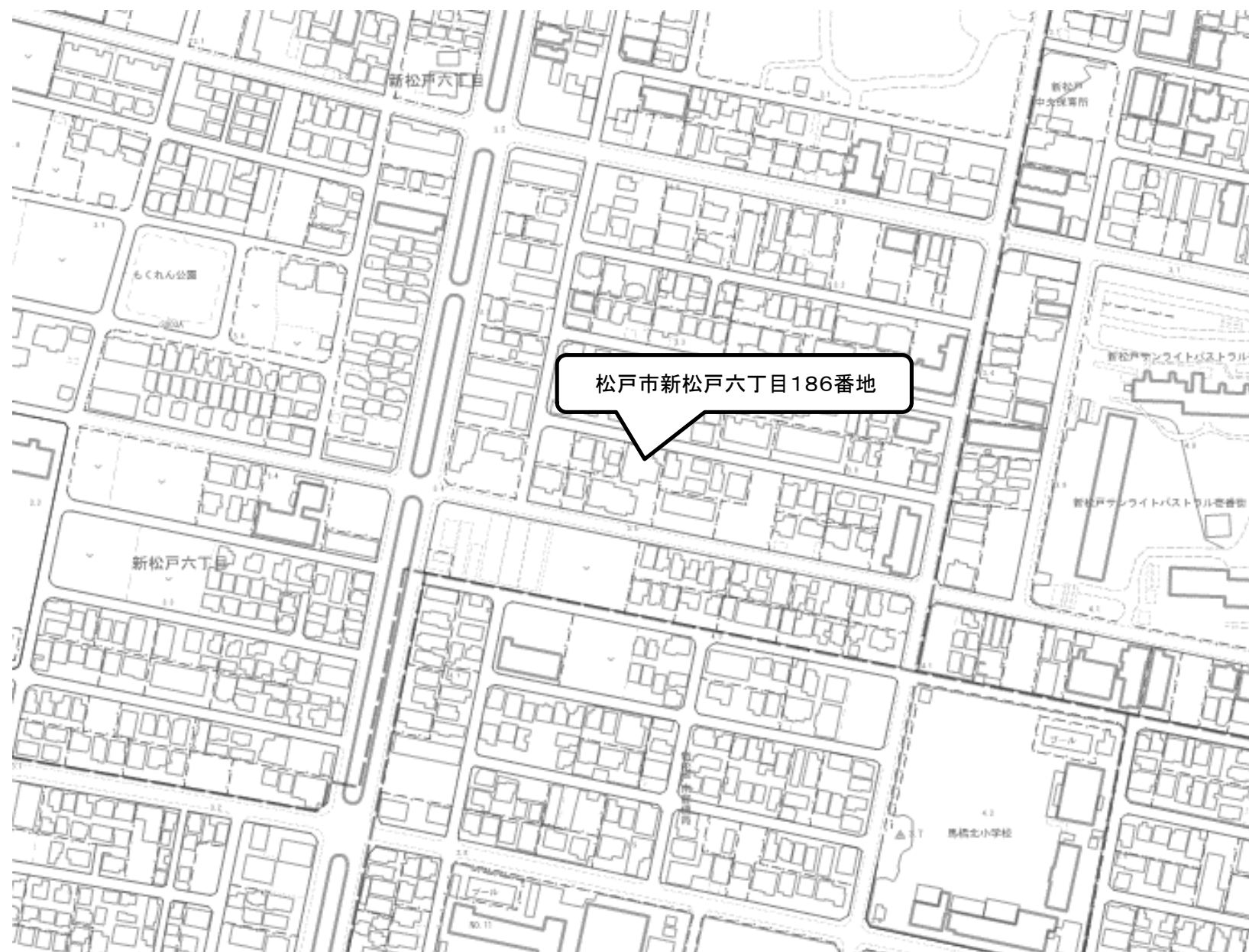
運営法人 生活介護サービス株式会社
 事業所の名称 グループホームユウカリ新松戸
 事業所の所在地 松戸市新松戸六丁目186番地

審査項目	内 容	
指定更新を受けようとする事業所の種類	(介護予防)認知症対応型共同生活介護	
指定更新予定年月日	令和6年4月1日	
生活圏域	新松戸地区	
立地条件	JR常磐線「新松戸駅」より京成バス「新松戸南小」バス停下車、徒歩3分	
共同生活住居数	2ユニット	
利用者数(定員)	18人	
代表者	厚生労働大臣が定める認知症対応型サービス事業開設者研修を受講済。	
管理者	常勤兼務2名(各ユニットの介護従業者を兼務) 厚生労働大臣が定める認知症対応型サービス事業管理者研修を受講済。	
人員の基準		
①計画作成担当者の勤務体制	①常勤兼務1名(介護従業者兼務)	
②従業員の職種・員数	②介護従業者 1ユニット目(常勤)専従4名 兼務2名(非常勤)専従3名 2ユニット目(常勤)専従6名、兼務1名 常勤換算5.63名 常勤換算4.95名	
③勤務体制	③夜間及び深夜についてはユニット毎に夜勤1名を配置。	
設備の基準		
①居間及び食堂	① 居間及び食堂 1ユニット目60.48㎡ 2ユニット目60.48㎡	
②居室の状況	② 全室個室 9.91㎡~11.73㎡	
③設備・備品	③ 消火器、火災通報装置、自動火災報知設備、スプリンクラー等を設置。	
苦情処理体制	苦情等に対応する常設の窓口を設置。苦情受付担当者(管理者)を配置。	
協力医療機関等	医科:医療法人財団実幸会 いらはら診療所 歯科:医療法人社団郁栄会 我孫子中央歯科室	
協力施設	社会福祉法人美野里会 特別養護老人ホーム輝陽園	
利用料(自己負担分)	敷金なし、室料月80,000円、食材料費食500円、水道光熱費日750円、施設管理費月5,000円 理美容代、おむつ代、その他日用品等 実費 (市内平均 室料月74,326円 食材料費月39,242円 光熱水費月21,757円)	
他市町村の利用者	なし	
検討を要する事項	なし	

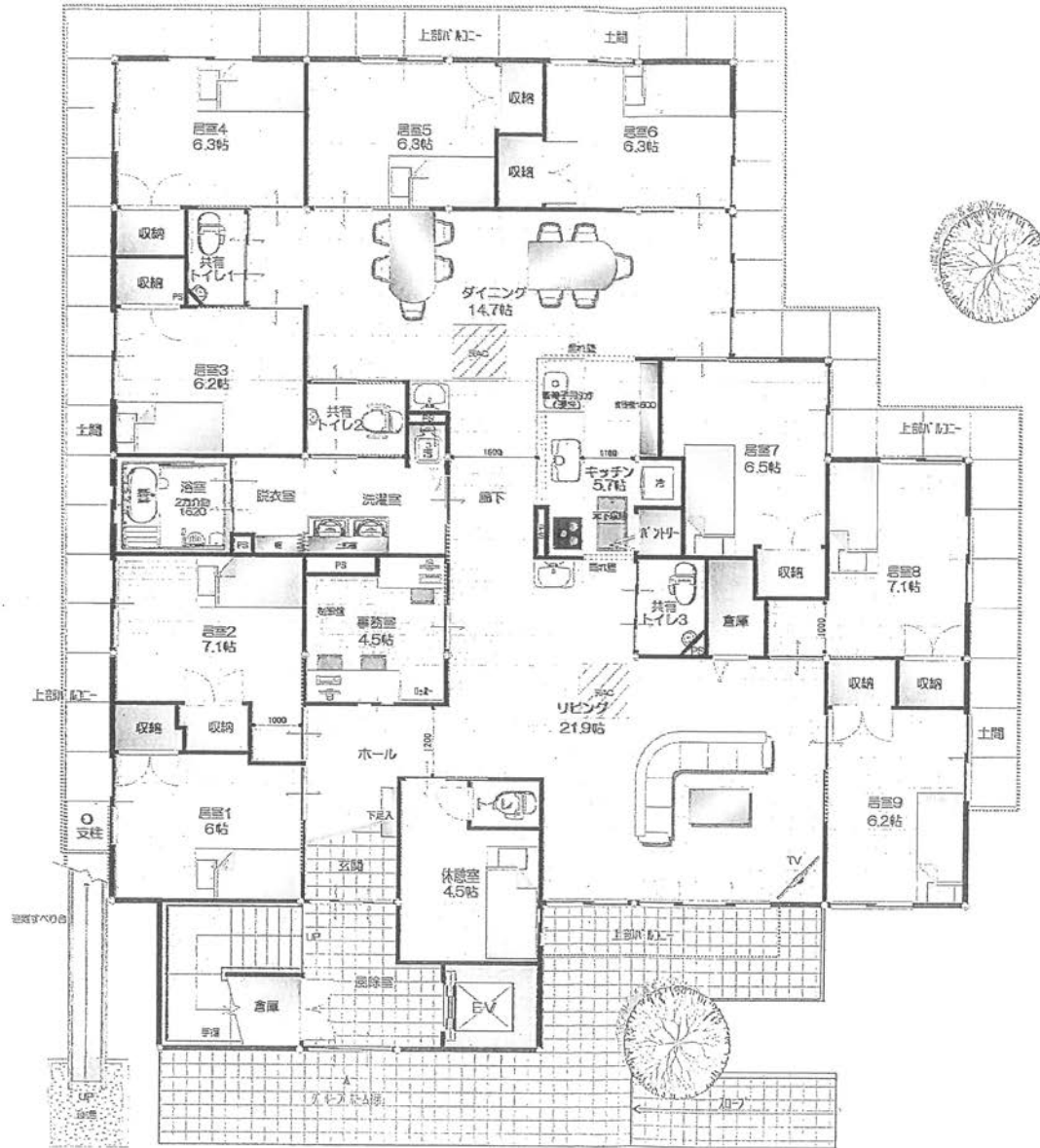
【加算体制届出状況(参考)】

加算項目	算定あり/なし	加算項目	算定あり/なし
夜間勤務条件基準	基準型	看取り介護加算	あり
職員の欠員による減算の状況	なし	医療連携体制	加算Ⅰ
身体拘束廃止取組の有無	基準型	認知症専門ケア加算	なし
3ユニットの事業所が夜勤職員を2以上とする場合	なし	科学的介護推進体制加算	あり
		サービス提供体制強化加算	加算Ⅲ
夜間支援体制加算	なし	介護職員処遇改善加算	加算Ⅰ
若年性認知症利用者受入加算	あり	介護職員等特定処遇改善加算	加算Ⅱ
利用者の入院期間中の体制	対応可	介護職員等ベースアップ等支援加算	あり

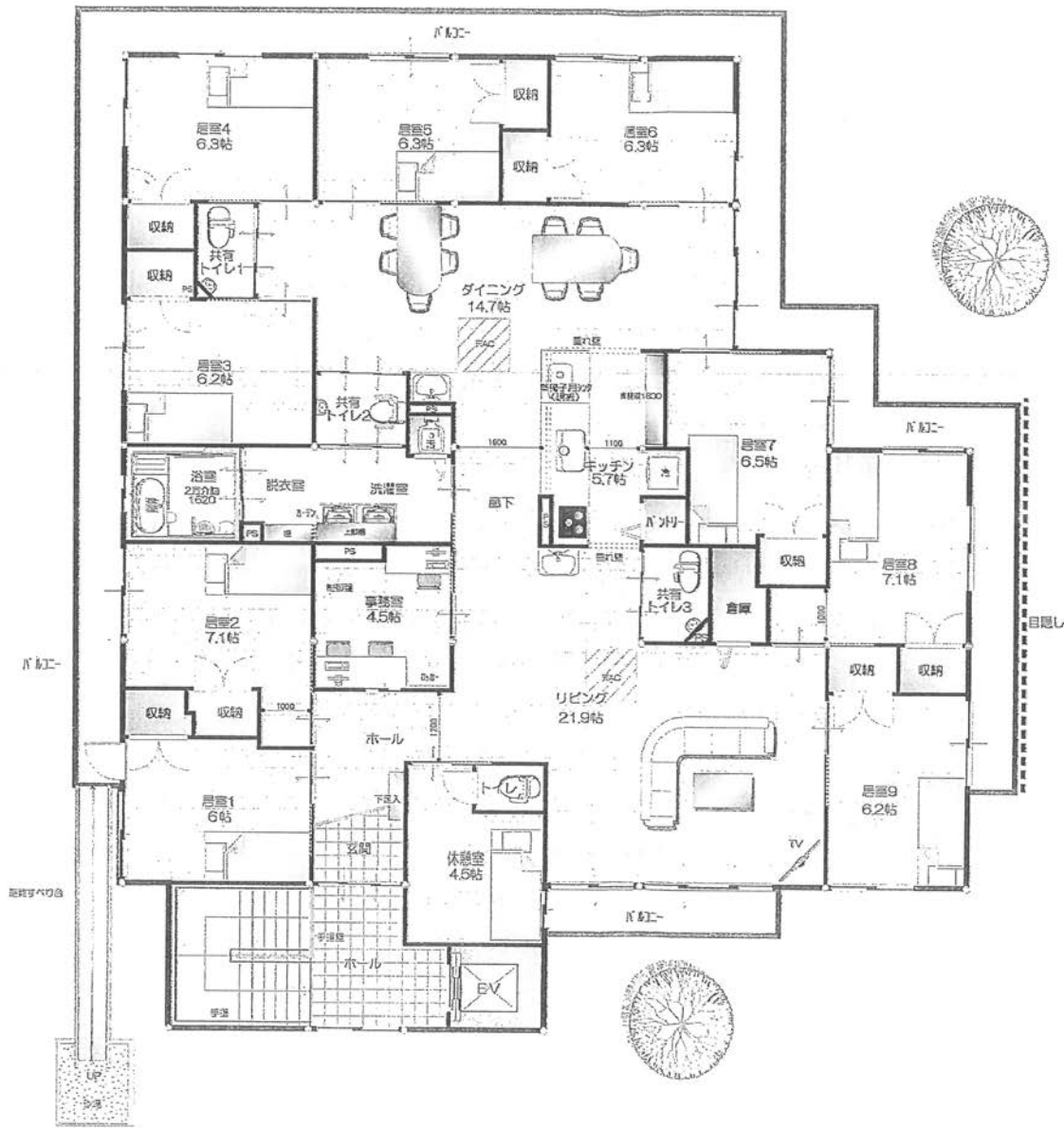
グループホームユウカリ新松戸 位置図



グループホームユーカリ新松戸 平面図1F



グループホームユーカー新松戸 平面図2F



指定更新審査報告票No.8

運営法人 株式会社みくに
 事業所の名称 グループホームみくに栄の園
 事業所の所在地 松戸市栄町西五丁目1397番地

審査項目	内 容
指定更新を受けようとする事業所の種類	(介護予防)認知症対応型共同生活介護
指定更新予定年月日	令和6年4月1日
生活圏域	明第2西地区
立地条件	JR常磐線「松戸駅」より京成バス「日大歯科病院」バス停下車、徒歩10分
共同生活住居数	2ユニット
利用者数(定員)	18人
代表者	厚生労働大臣が定める認知症対応型サービス事業開設者研修を受講済。
管理者	常勤兼務2名(各ユニットの介護職員を兼務) 厚生労働大臣が定める認知症対応型サービス事業管理者研修を受講済。
人員の基準	
①計画作成担当者の勤務体制	①1ユニット目:常勤兼務1名(介護従業者兼務) 2ユニット目:常勤兼務1名(介護従業者兼務)
②従業員の職種・員数	②介護従事者 1ユニット目 (常勤)専従2名 兼務2名 (非常勤)専従9名 常勤換算5.6名 2ユニット目 (常勤)兼務2名 (非常勤)専従8名 常勤換算5.1名
③勤務体制	③夜間及び深夜についてはユニット毎に夜勤者等の人員を配置。
設備の基準	
①居間及び食堂	① 居間及び食堂 1階 83.67㎡ / 2階 83.67㎡
②居室の状況	② 全室個室 1階 9.98~10.03㎡ / 2階 9.98~10.03㎡
③設備・備品	③ 消火器、火災通報装置、誘導灯、自動火災報知設備、スプリンクラー、避難器具等を設置。
苦情処理体制	苦情等に対応する常設の窓口を設置。苦情受付担当者(管理者2名)を配置。
協力医療機関との連携体制	医科)医療法人財団はるたか会 あおぞら診療所新松戸 歯科)医療法人社団しらゆり会 しらゆり歯科医院
協力施設	社会福祉法人永春会 特別養護老人ホーム秋桜
利用料(自己負担分)	室料月98,000円、食材料費1,100円(おやつ代含む)、水道光熱費月32,760円 理美容代、おむつ代、その他日用品等 実費 (市内平均 室料月74,326円 食材料費月39,242円 光熱水費月21,757円)
他市町村の利用者	なし
検討を要する事項	なし

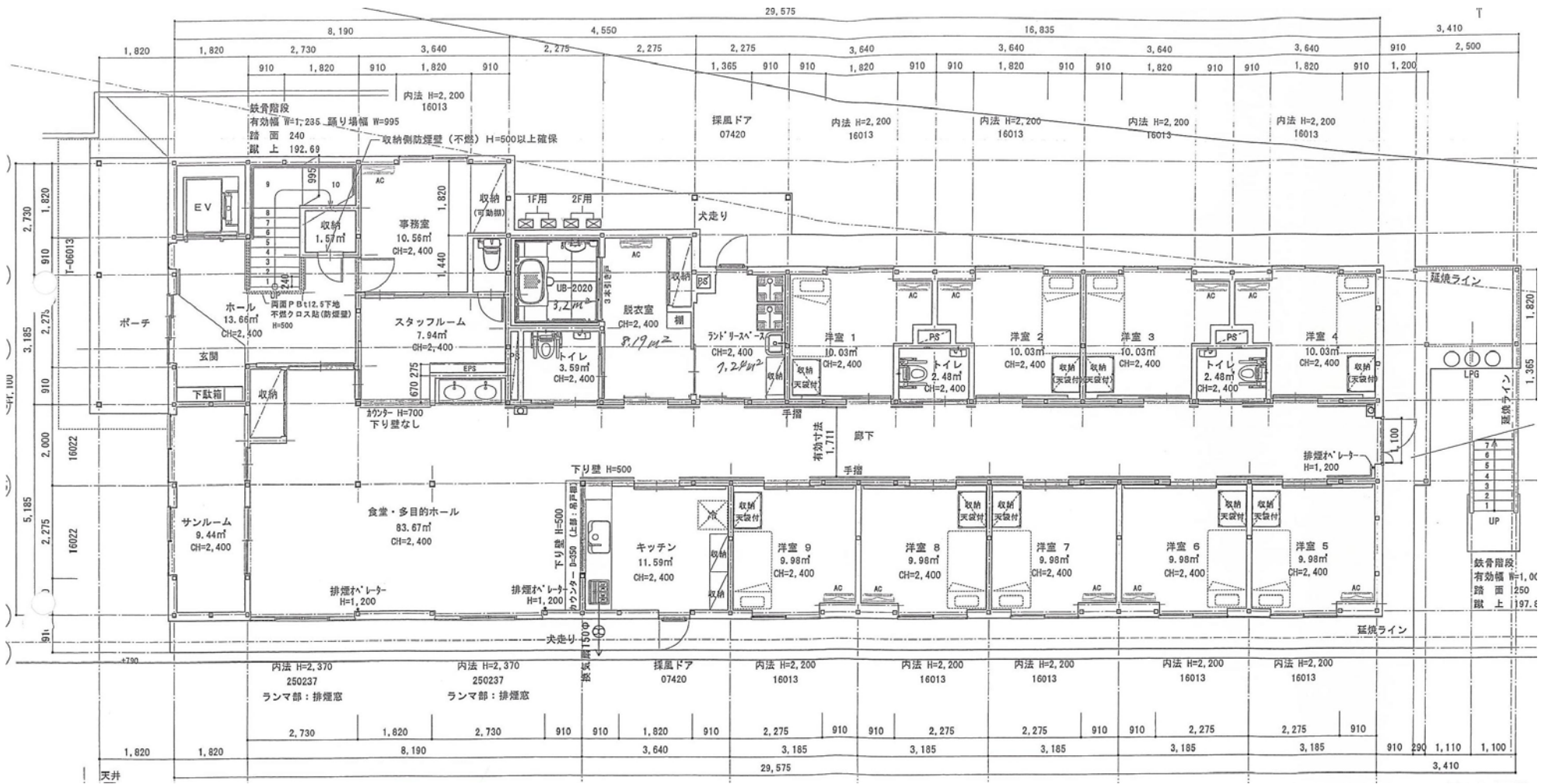
【加算体制届出状況(参考)】

加算項目	算定あり/なし	加算項目	算定あり/なし
夜間勤務条件基準	基準型	看取り介護加算	あり
職員の欠員による減算の状況	なし	医療連携体制	加算Ⅰ
身体拘束廃止取組の有無	基準型	認知症専門ケア加算	加算Ⅰ
3ユニットの事業所が夜勤職員を2以上とする場合	なし	科学的介護推進体制加算	なし
		サービス提供体制強化加算	加算Ⅲ
夜間支援体制加算	なし	介護職員処遇改善加算	加算Ⅰ
若年性認知症利用者受入加算	あり	介護職員等特定処遇改善加算	加算Ⅱ
利用者の入院期間中の体制	対応可	介護職員等ベースアップ等支援加算	あり

グループホームみくに栄の園 位置図



グループホームみくに栄の園(1階)_平面図



グループホームみくに栄の園(2階) 平面図

