

介護保険運営協議会 資料No.1

地域密着型サービス事業者等の 指定について

松戸市 介護保険課

2023/7/27

【審議をお願いすること】

地域密着型サービス事業者等の指定等について 1

<審議対象事業所>

- 愛の家グループホーム松戸常盤平 (参考資料 P.1, 4~7)

(介護予防)認知症対応型共同生活介護

令和5年9月1日 新規指定予定

運営法人 : メディカル・ケア・サービス株式会社

- デイサービス「だんらんの家」二十世紀が丘 (参考資料 P.2, 8~11)

地域密着型通所介護

令和5年10月1日 指定更新予定

運営法人 : 株式会社ビーアイ

【審議をお願いすること】

地域密着型サービス事業者等の指定等について 2

<審議対象事業所>

- グループホームめいと中金杉（参考資料 P.2, 12～15）

（介護予防）認知症対応型共同生活介護

令和5年8月1日 指定更新予定

運営法人：株式会社めいとケア

- ニチイケアセンター河原塚（参考資料 P.2, 16～19）

（介護予防）認知症対応型共同生活介護

令和5年8月1日 指定更新予定

運営法人：株式会社ニチイ学館

【審議をお願いすること】

地域密着型サービス事業者等の指定等について 3

<審議対象事業所>

- グループホームひなたぼっこ（参考資料 P2,20～23）

（介護予防）認知症対応型共同生活介護

令和5年9月1日 指定更新予定

運営法人：有限会社パールライフ

- グループホームかがやき新松戸（参考資料P2,24～27）

（介護予防）認知症対応型共同生活介護

令和5年10月1日 指定更新予定

運営法人：特定非営利活動法人 グループホームかがやき

【審議をお願いすること】

地域密着型サービス事業者等の指定等について 4

<審議対象事業所>

- グループホームみくに松戸の園 (参考資料 P2,28~31)

(介護予防)認知症対応型共同生活介護

令和5年10月1日 指定更新予定

運営法人:株式会社みくに

- グループホームあいあい松戸 (参考資料 P2,32~35)

(介護予防)認知症対応型共同生活介護

令和5年10月1日 指定更新予定

運営法人:アイ・ケア株式会社

【審議をお願いすること】

地域密着型サービス事業者等の指定等について 5

<審議対象事業所>

- 特別養護老人ホーム芙蓉園

(参考資料 P2, 36～39)

地域密着型介護老人福祉施設入所者生活介護

令和5年10月1日 指定更新予定

運営法人:社会福祉法人成未会

以上9事業所、いずれも指定に係る申請書類の確認や事前の運営指導等において問題のないことを確認しているため、指定したい。

【報告】

地域密着型サービス事業者等の指定等について 6

○ 指定更新

居宅介護支援 1件 （参考資料 P3）

更新に先立ち実施した運営指導において、基準上問題ないものと判断し、指定更新済み。

地域密着型サービス等指定対象事業所一覧(今回対象分)

(資料No.1 参考資料)

【新規指定】

1. (介護予防)認知症対応型共同生活介護

番号	事業所名称	事業所名称(カナ)	開設者名称	事業所所在地	登録定員	開設年月日 指定更新年月日	生活圏域	有効期間満了 年月日	指定審査報告票
1	愛の家グループホーム松戸常盤平	アイノイエグループホームマツトキワたいら	メディカル・ケア・サービス株式会社	松戸市常盤平七丁目11番地の2	18	令和5年9月1日	常盤平	令和11年8月31日	P.4~7

【指定更新】

1. 地域密着型通所介護

番号	事業所名称	事業所名称(カナ)	開設者名称	事業所所在地	登録定員	開設年月日 指定更新年月日	生活圏域	有効期間満了 年月日	指定審査報告票
1	デイサービス「だんらんの家」二十世紀が丘	デイサービス「ダンランノイ」エニジュウセイキガオカ	株式会社ビーアイ	松戸市二十世紀が丘丸山町136番地	10	平成28年4月1日 令和5年10月1日	東部	令和11年9月30日	P8～11

2. (介護予防)認知症対応型共同生活介護

番号	事業所名称	事業所名称(カナ)	開設者名称	事業所所在地	登録定員	開設年月日 指定更新年月日	生活圏域	有効期間満了 年月日	指定審査報告票
2	グループホームめいと中金杉	グループホームメイトナカナスキ	株式会社めいとケア	松戸市中金杉二丁目72番地	18	平成18年4月1日 令和5年8月1日	小金	令和11年7月31日	P12～15
3	ニチイケアセンター河原塚	ニチイケアセンターカワラヅカ	株式会社ニチイ学園	松戸市和名ヶ谷9番地の2	18	平成23年8月1日 令和5年8月1日	東部	令和11年7月31日	P.16～19
4	グループホームひなたぼっこ	グループホームヒナタホッコ	有限会社パールライフ	松戸市金ヶ作199番地の2	18	平成18年4月1日 令和5年9月1日	常盤平	令和11年8月31日	P.20～23
5	グループホームかがやき新松戸	グループホームカガヤキンマツト	特定非営利活動法人グループホームかがやき	松戸市旭町四丁目1150番地の3	9	平成18年4月1日 令和5年10月1日	馬橋西	令和11年9月30日	P.24～27
6	グループホームみくに松戸の園	グループホームミクニマツトノノ	株式会社みくに	松戸市栄町西五丁目1324番地	18	平成18年4月1日 令和5年10月1日	明第2西	令和11年9月30日	P.28～31
7	グループホームあいあい松戸	グループホームアイアイマツト	アイ・ケア株式会社	松戸市松戸896番地の3	18	平成18年4月1日 令和5年10月1日	本庁	令和11年9月30日	P.32～35

3. 地域密着型介護老人福祉施設入所者生活介護

番号	事業所名称	事業所名称(カナ)	開設者名称	事業所所在地	登録定員	開設年月日 指定更新年月日	生活圏域	有効期間満了 年月日	指定審査報告票
8	特別養護老人ホーム芙蓉園	シャカイフクシホウジンナルミカイトクベツヨウゴロウジンホームフヨウエン	社会福祉法人成未会	松戸市幸田153番地	29	平成23年10月1日 令和5年10月1日	小金	令和11年9月30日	P.36～39

【指定更新/報告】

1. 居宅介護支援

番号	事業所名称	事業所名称(カナ)	開設者名称	事業所所在地	利用定員	開設年月日 指定更新年月日	生活圏域	有効期間満了 年月日
1	アイ・ハート居宅介護 支援事業所	アイ・ハートキョウカイク エンジキョウシヨ	アイ・ハート有限会 社	松戸市小金原三 丁目15番地の18		平成29年7月1日 令和5年7月1日		令和11年6月30日

新規指定審査報告票No.1

運営法人 メディカル・ケア・サービス株式会社
 事業所名称 愛の家グループホーム松戸常盤平
 事業所所在地 松戸市常盤平七丁目11番地の2

審査項目	内 容
指定を受けようとする事業所の種類	(介護予防)認知症対応型共同生活介護
指定予定年月日	令和5年9月1日
生活圏域	常盤平地区
立地条件	新京成線「五香駅」より徒歩13分
共同生活住居数	2ユニット
利用者数(定員)	18人
代表者	厚生労働大臣が定める認知症対応型サービス事業開設者研修を受講済。
管理者	常勤兼務1名(1F・2Fの管理者及び1F介護職兼務) 厚生労働大臣が定める認知症対応型サービス事業管理者研修を受講済。
人員の基準	
①計画作成担当者の勤務体制	①非常勤専従1名
②従業員の職種・員数	②介護従事者 1ユニット目 (常勤)専従3名 兼務1名 (非常勤)専従3名 常勤換算4.3名 2ユニット目 (常勤)専従5名 (非常勤)専従1名 常勤換算4.3名
③勤務体制	③夜間及び深夜についてはユニット毎に夜勤1名を配置。
設備の基準	
①居間及び食堂	①居間及び食堂 41.34㎡
②居室の状況	②全室個室 8.02㎡~8.51㎡
③設備・備品	③消火器、火災通報装置、スプリンクラー、自動火災報知装置等を設置(予定)。
苦情処理体制	苦情等に対応する常設の窓口を設置。苦情受付担当者(管理者)を配置。
協力医療機関等	(内科)医療法人社団ときわ会 常盤平中央病院、医療法人社団紘和会 しいの木クリニック (歯科)医療法人社団焔道会 なないろガーデン歯科クリニック
協力施設	社会福祉法人永春会 特別養護老人ホーム秋桜
利用料(自己負担分)	敷金200,000円、室料月46,000円、食材料費月49,500円、水道光熱費月21,828円、管理費月500円 理美容代、おむつ代、その他日用品等 実費 (市内平均 室料月74,220円 食材料費月39,102円 光熱水費月24,347円)
他市町村の利用者	なし
検討を要する事項	なし

【加算体制届出状況(予定)】

加算項目	算定あり/なし	加算項目	算定あり/なし
夜間勤務条件基準	基準型	看取り介護加算	あり
職員の欠員による減算の状況	なし	医療連携体制	加算Ⅰ
身体拘束廃止取組の有無	基準型	認知症専門ケア加算	なし
3ユニットの事業所が夜勤職員を2以上とする場合	なし	科学的介護推進体制加算	あり
夜間支援体制加算	なし	サービス提供体制強化加算	なし
若年性認知症利用者受入加算	あり	介護職員処遇改善加算	加算Ⅰ
利用者の入院期間中の体制	対応可	介護職員等特定処遇改善加算	加算Ⅱ
		介護職員等ベースアップ等支援加算	あり

愛の家グループホーム松戸常盤平 位置図



愛の家グループホーム松戸常盤平 2F平面図



指定更新審査報告票No.1

運営法人 株式会社ビーアイ
 事業所名称 デイサービス「だんらんの家」二十世紀が丘
 事業所所在地 松戸市二十世紀が丘丸山町136番地

審査項目	内容
指定更新を受けようとする事業所の種類	地域密着型通所介護
指定更新予定年月日	令和5年10月1日
生活圏域	東部地区
立地条件	北総線「北国分駅」より徒歩約10分
サービス提供地域	松戸市
利用者数(定員)	10名
営業日・営業時間	月曜日～日曜日(祝日含む) 営業時間:8:00～18:00 サービス提供時間:9:00～17:00
管理者	常勤兼務(生活相談員兼務)
人員の基準	
①従業員の職種・員数	生活相談員 3名(常勤兼務 2名、非常勤兼務 1名) 介護職員 10名(常勤専従 1名、常勤兼務 2名、非常勤専従 6名、非常勤兼務 1名) 常勤換算3.3 機能訓練指導員 2名(非常勤専従 2名)
設備の基準	
①居間及び食堂	①31.09㎡
②設備・備品	②屋内消火器・自動火災報知設備・誘導灯及び誘導標識・通報装置・スプリンクラー消火設備を設置。
苦情処理体制	苦情等に対応する常設の窓口を設置。苦情受付担当者(管理者)を配置。
利用料(自己負担分)	食費:昼600円・夕700円、おむつ代150円/枚、時間延長サービス代100円/時間、その他日常生活において通常必要となるものに係る費用を徴収
送迎	あり
他市町村の利用者	なし
宿泊サービスの提供の有無及び概要	あり 利用定員5名、1泊1,300円(別途:夕食700円、朝食300円) 提供時間17:00～9:00
検討を要する事項	なし

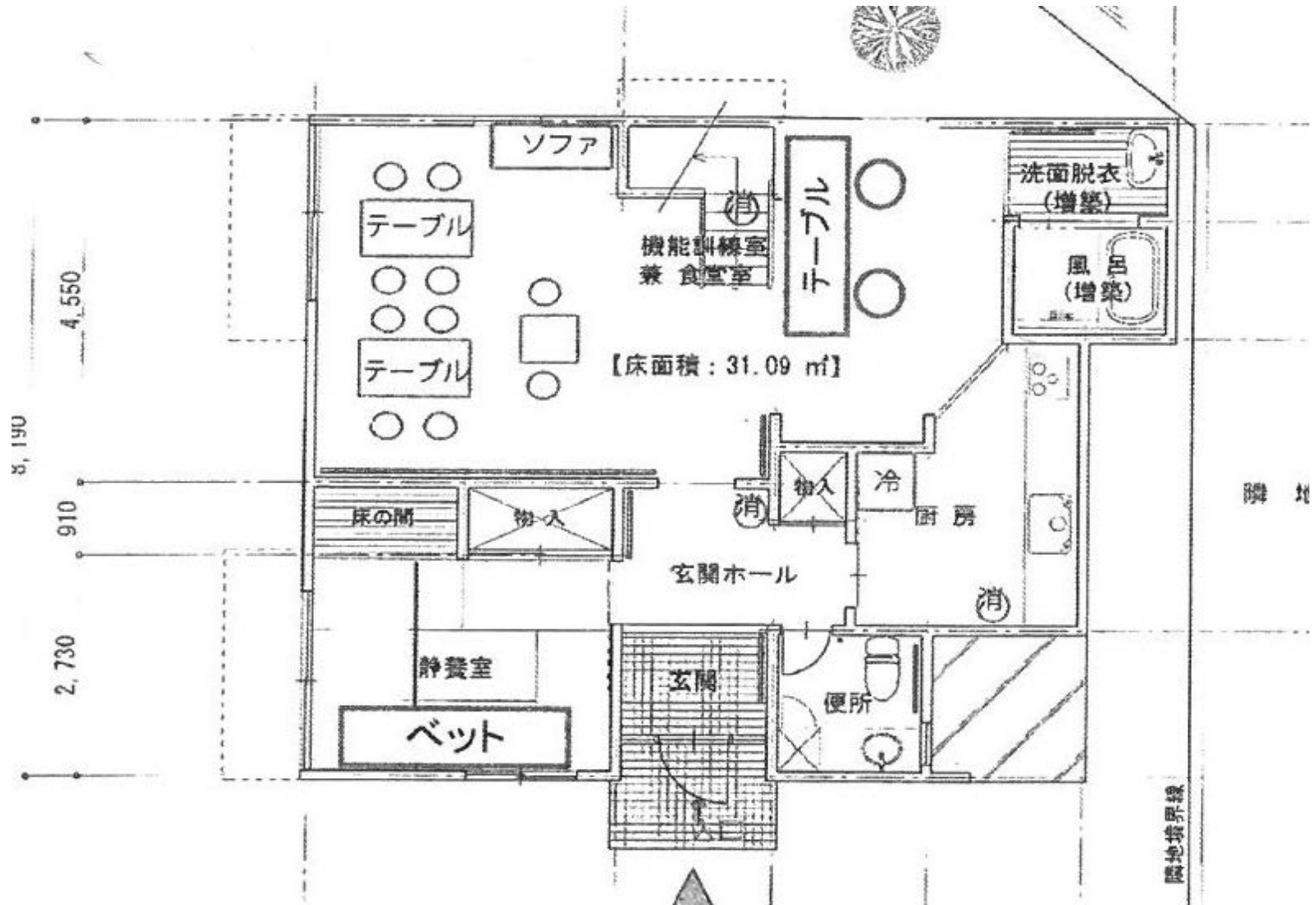
【加算体制届出状況(参考)】

加算項目	届出あり/なし	加算項目	届出あり/なし
職員の欠員による減算の状況	なし	認知症加算	なし
感染症又は災害の発生を理由とする利用者数の減少が一定以上生じている場合の対応	なし	若年性認知症利用者受入加算	なし
時間延長サービス体制	対応不可	栄養アセスメント・栄養改善体制	なし
入浴介助加算	加算Ⅰ	口腔機能向上加算	なし
中重度者ケア体制加算	なし	科学的介護推進体制加算	なし
生活機能向上連携加算	なし	サービス提供体制強化加算	なし
個別機能訓練加算	なし	介護職員処遇改善加算	加算Ⅰ
ADL維持等加算[申出]の有無	なし	介護職員等特定処遇改善加算	加算Ⅱ
ADL維持等加算Ⅲ	なし	介護職員等ベースアップ等支援加算	あり

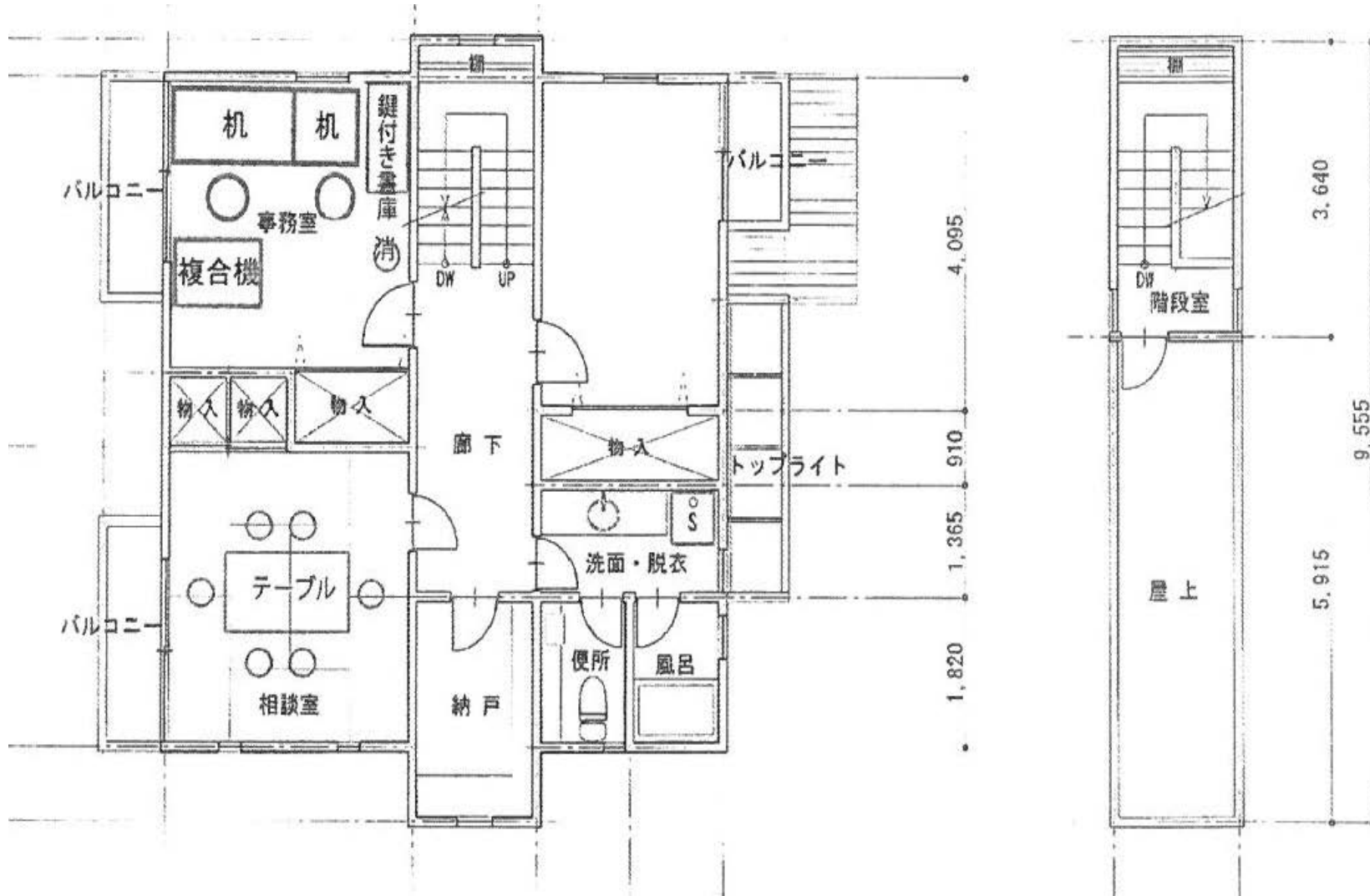
デイサービス「だんらんの家」二十世紀が丘 平面図



デイサービス「だんらんの家」二十世紀が丘 1F平面図



デイサービス「だんらの家」二十世紀が丘 2F平面図



指定更新審査報告票No.2

運営法人 株式会社めいとケア
 事業所の名称 グループホームめいと中金杉
 事業所の所在地 松戸市中金杉二丁目72番地

審査項目	内 容
指定更新を受けようとする事業所の種類	(介護予防)認知症対応型共同生活介護
指定更新予定年月日	令和5年8月1日
生活圏域	小金地区
立地条件	JR常磐線「北小金駅」より新京成バス「中金杉」バス停下車徒歩2分
共同生活住居数	2ユニット
利用者数(定員)	18人
代表者	厚生労働大臣が定める認知症対応型サービス事業開設者研修を受講済。
管理者	常勤兼務2名(1ユニット目:計画作成担当者兼務 2ユニット目:介護職員兼務) 厚生労働大臣が定める認知症対応型サービス事業管理者研修を受講済。
人員の基準	
①計画作成担当者の勤務体制	①1ユニット目:常勤兼務1名(管理者兼務) 2ユニット目:常勤兼務1名(介護職員兼務)
②従業員の職種・員数	②介護従事者 1ユニット目(常勤)専従5名(非常勤)専従3名 常勤換算6.8名 2ユニット目(常勤)専従3名、兼務1名(非常勤)専従3名 常勤換算6.0名
③勤務体制	③夜間及び深夜についてはユニット毎に夜勤1名を配置。
設備の基準	
①居間及び食堂	① 居間及び食堂 39.88㎡
②居室の状況	② 全室個室 10.74㎡~13.79㎡
③設備・備品	③消火器、火災通報装置、スプリンクラー、自動火災報知装置等を設置。
苦情処理体制	苦情等に対応する常設の窓口を設置。苦情受付担当者(管理者)を配置。
協力医療機関等	(医科)医療法人社団正祐会 柏まことクリニック
協力施設	介護付有料老人ホーム グランドめいと北小金
利用料(自己負担分)	入居時費用無、室料月81,000円、食材料費月39,810円、水道光熱費月20,950円 理美容代、おむつ代、その他日用品等 実費 (市内平均 室料月74,220円 食材料費月39,102円 光熱水費月24,347円)
他市町村の利用者	なし
検討を要する事項	なし

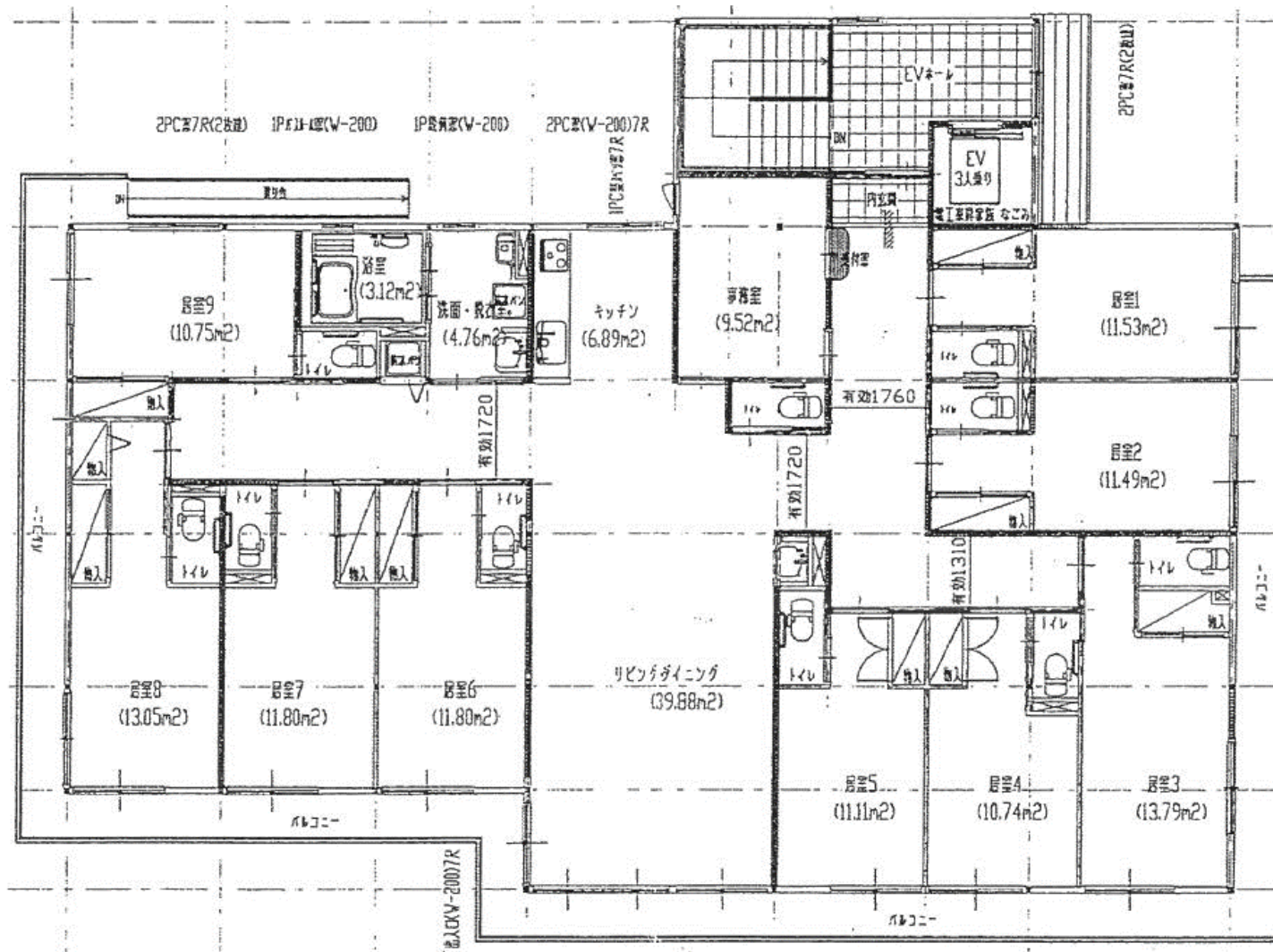
【加算体制届出状況(参考)】

加算項目	算定あり/なし	加算項目	算定あり/なし
夜間勤務条件基準	基準型	看取り介護加算	あり
職員の欠員による減算の状況	なし	医療連携体制	加算Ⅰ
身体拘束廃止取組の有無	基準型	認知症専門ケア加算	なし
3ユニットの事業所が夜勤職員を2以上とする場合	なし	科学的介護推進体制加算	あり
夜間支援体制加算	なし	サービス提供体制強化加算	なし
若年性認知症利用者受入加算	なし	介護職員処遇改善加算	加算Ⅰ
利用者の入院期間中の体制	対応不可	介護職員等特定処遇改善加算	加算Ⅱ
		介護職員等ベースアップ等支援加算	あり

グループホームめいと中金杉 位置図



グループホームめいと中金杉 2階平面図



指定更新審査報告票No.3

運営法人 株式会社ニチイ学館
 事業所名称 ニチイケアセンター河原塚
 事業所所在地 松戸市和名ヶ谷9番地の2

審査項目	内 容
指定更新を受けようとする事業所の種類	(介護予防)認知症対応型共同生活介護
指定更新予定年月日	令和5年8月1日
生活圏域	東部地区
立地条件	新京成線八柱駅下車徒歩21分
共同生活住居数	2ユニット
利用者数(定員)	18人
代表者	厚生労働大臣が定める認知症対応型サービス事業開設者研修を受講済。
管理者	常勤兼務2名(1ユニット目:計画作成担当者・介護従事者兼務 2ユニット目:計画作成担当者・介護従事者兼務) 厚生労働大臣が定める認知症対応型サービス事業管理者研修を受講済。
人員の基準	
①計画作成担当者の勤務体制	①1ユニット目:常勤兼務1名(管理者・介護職員兼務) 2ユニット目:常勤兼務1名(管理者・介護職員兼務)
②従業員の職種・員数	②介護従事者 1ユニット目 (常勤)専従2名、兼務1名 (非常勤)専従4名 常勤換算4.3名 2ユニット目 (常勤)兼務1名 (非常勤)専従6名、兼務2名 常勤換算4.3名
③勤務体制	③夜間及び深夜についてはユニット毎に夜勤1名を配置。
設備の基準	
①居間及び食堂	①居間兼食堂1階 29.92㎡ 2階 29.92㎡
②居室の状況	②全室個室 1階 9.55~9.87㎡ 2階 9.55~9.87㎡
③設備・備品	③消火器・誘導灯・自動火災報知設備・スプリンクラー等を設置。
苦情処理体制	苦情等に対応する常設の窓口を設置。苦情受付担当者(管理者が各ユニットごとに担当)を配置。
協力医療機関等	(医科)医療法人社団幸市会 阿部クリニック、医療法人徳州会 千葉西総合病院 (歯科)医療法人社団立靖会 ラビット歯科
協力施設	特別養護老人ホーム南花園、介護医療院 あきやまの郷
利用料(自己負担分)	敷金160,000円、室料月80,000円、管理費月27,090円、食材料費月30,900円 (市内平均 室料月74,220円 食材料費月39,102円 光熱水費月24,347円)
他市町村の利用者	
検討を要する事項	なし

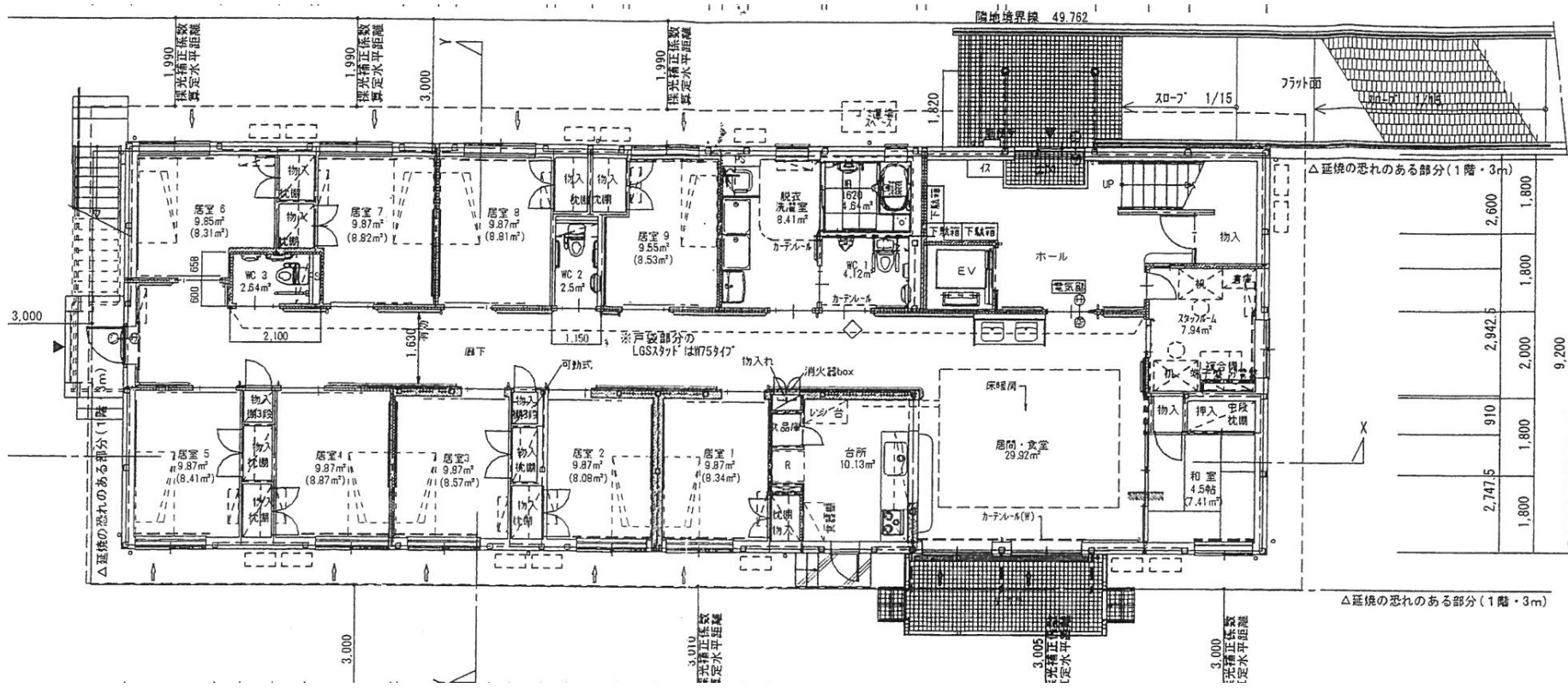
【加算体制届出状況(参考)】

加算項目	算定あり/なし	加算項目	算定あり/なし
夜間勤務条件基準	基準型	看取り介護加算	なし
職員の欠員による減算の状況	なし	医療連携体制加算	加算Ⅰ
身体拘束廃止取組の有無	基準型	認知症専門ケア加算	なし
3ユニットの事業所が夜勤職員を2以上とする場合	なし	科学的介護推進体制加算	あり
		サービス提供体制強化加算	なし
夜間支援体制加算	なし	介護職員処遇改善加算	加算Ⅰ
若年性認知症利用者受入加算	なし	介護職員等特定処遇改善加算	加算Ⅱ
利用者の入院期間中の体制	対応可	介護職員等ベースアップ等支援加算	あり

ニチイケアセンター河原塚 位置図



ニチイケアセンター河原塚 1F平面図



指定更新審査報告票No.4

運営法人 有限会社パールライフ
 事業所名称 グループホームひなたぼっこ
 事業所所在地 松戸市金ヶ作199番地の2

審査項目	内 容
指定更新を受けようとする事業所の種類	(介護予防)認知症対応型共同生活介護
指定予定年月日	令和5年9月1日
生活圏域	常盤平地区
立地条件	新京成電鉄線「常盤平駅」より徒歩13分
共同生活住居数	2ユニット
利用者数(定員)	18人
代表者	厚生労働大臣が定める認知症対応型サービス事業開設者研修を受講済。
管理者	常勤兼務2名(1ユニット目:介護職員兼務 2ユニット目:介護職員兼務) 厚生労働大臣が定める認知症対応型サービス事業管理者研修を受講済。
人員の基準	
①計画作成担当者の勤務体制	①1ユニット目:常勤兼務1名(介護職員兼務) 2ユニット目:常勤兼務1名(介護職員兼務)
②従業員の職種・員数	②介護従事者 1ユニット目 (常勤)専従3名 兼務2名 (非常勤)専従5名 常勤換算6.7名 2ユニット目 (常勤)専従3名 兼務2名 (非常勤)専従5名 常勤換算6.5名
③勤務体制	③夜間及び深夜についてはユニット毎に夜勤1名を配置。
設備の基準	
①居間及び食堂	①1階 16.52㎡ 2階 16.72㎡
②居室の状況	②全室個室 9.36㎡
③設備・備品	③消火器、スプリンクラー、自動火災報知設備、火災通報装置、誘導灯を設置。
苦情処理体制	苦情等に対応する常設の窓口を設置。苦情受付担当者(管理者)を配置。
協力医療機関等	(内科)医療法人徳洲会 千葉西総合病院、医療法人財団はるたか会 あおぞら診療所新松戸、医療法人社団実幸会 いらはら診療所 (歯科)医療法人社団立靖会 ラビット歯科
協力施設	社会福祉法人松栄会 特別養護老人ホームひまわりの丘
利用料(自己負担分)	入居時費用無、室料月88,000円、食材料費月39,000円、水道光熱費月25,000円、管理費月10,000円 その他日常生活においてかかる費用 実費 (市内平均 室料月74,220円 食材料費月39,102円 光熱水費月24,347円)
他市町村の利用者	なし
検討を要する事項	なし

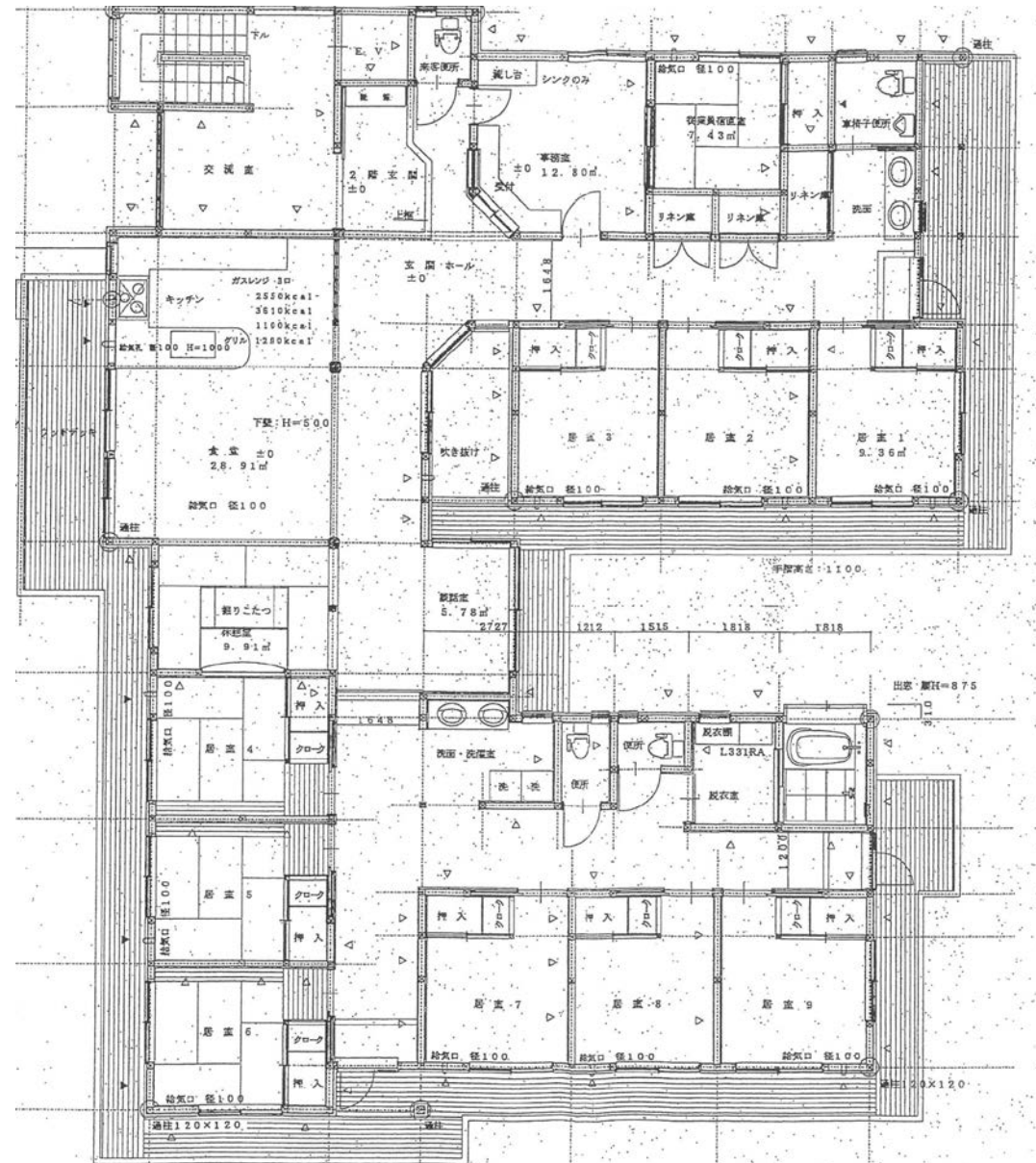
【加算体制届出状況(参考)】

加算項目	算定あり/なし	加算項目	算定あり/なし
夜間勤務条件基準	基準型	看取り介護加算	あり
職員の欠員による減算の状況	なし	医療連携体制	加算Ⅲ
身体拘束廃止取組の有無	基準型	認知症専門ケア加算	なし
3ユニットの事業所が夜勤職員を2以上とする場合	なし	科学的介護推進体制加算	あり
夜間支援体制加算	なし	サービス提供体制強化加算	加算Ⅰ
若年性認知症利用者受入加算	あり	介護職員処遇改善加算	加算Ⅱ
利用者の入院期間中の体制	対応可	介護職員等特定処遇改善加算	加算Ⅱ
		介護職員等ベースアップ等支援加算	あり

グループホームひなたぼっこ 位置図



グループホームひなたぼっこ 2F平面図



指定更新審査報告票No.5

運営法人 特定非営利活動法人 グループホームかがやき
 事業所名称 グループホームかがやき新松戸
 事業所所在地 松戸市旭町四丁目1150番地の3

審査項目	内 容
指定更新を受けようとする事業所の種類	(介護予防)認知症対応型共同生活介護
指定更新予定年月日	令和5年10月1日
生活圏域	馬橋西地区
立地条件	JR武蔵野線・常磐線各駅停車「新松戸駅」より新京成バス「こぶし公園」バス停下車徒歩5分 JR武蔵野線・つくばエクスプレス「南流山駅」より京成バス「主水」バス停下車徒歩4分
共同生活住居数	1ユニット
利用者数(定員)	9人
代表者	厚生労働大臣が定める認知症対応型サービス事業開設者研修を受講済。
管理者	常勤兼務1名(介護職員兼務) 厚生労働大臣が定める認知症対応型サービス事業管理者研修を受講済。
人員の基準 ①計画作成担当者の勤務体制 ②従業員の職種・員数 ③勤務体制	①常勤兼務1名(介護職員兼務) ②介護従事者(常勤)専従3名 兼務2名(非常勤)専従7名 常勤換算5.9名 ③夜間及び深夜については夜勤1名を配置。
設備の基準 ①居間及び食堂 ②居室の状況 ③設備・備品	①居間及び食堂 36.84㎡ ②全室個室 9.93㎡ ③消火器、火災報知器、スプリンクラー、自動火災報知装置、避難用滑り台等を設置。
苦情処理体制	苦情等に対応する常設の窓口を設置。苦情受付担当者(介護支援専門員等)を配置。
協力医療機関等	(医科)医療法人財団東京勤労者医療会 新松戸診療所 (歯科)くろかわ歯科
協力施設	社会福祉法人陽光会 特別養護老人ホーム陽光苑
利用料(自己負担分)	敷金216,000円、室料月72,000円、食材料費(おやつ代含む)月45,000円、水道光熱費月10,000円、管理費月13,000円 理美容代、おむつ代、その他日用品等 実費 (市内平均 室料月74,220円 食材料費月39,102円 光熱水費月24,347円)
他市町村の利用者	なし
検討を要する事項	なし

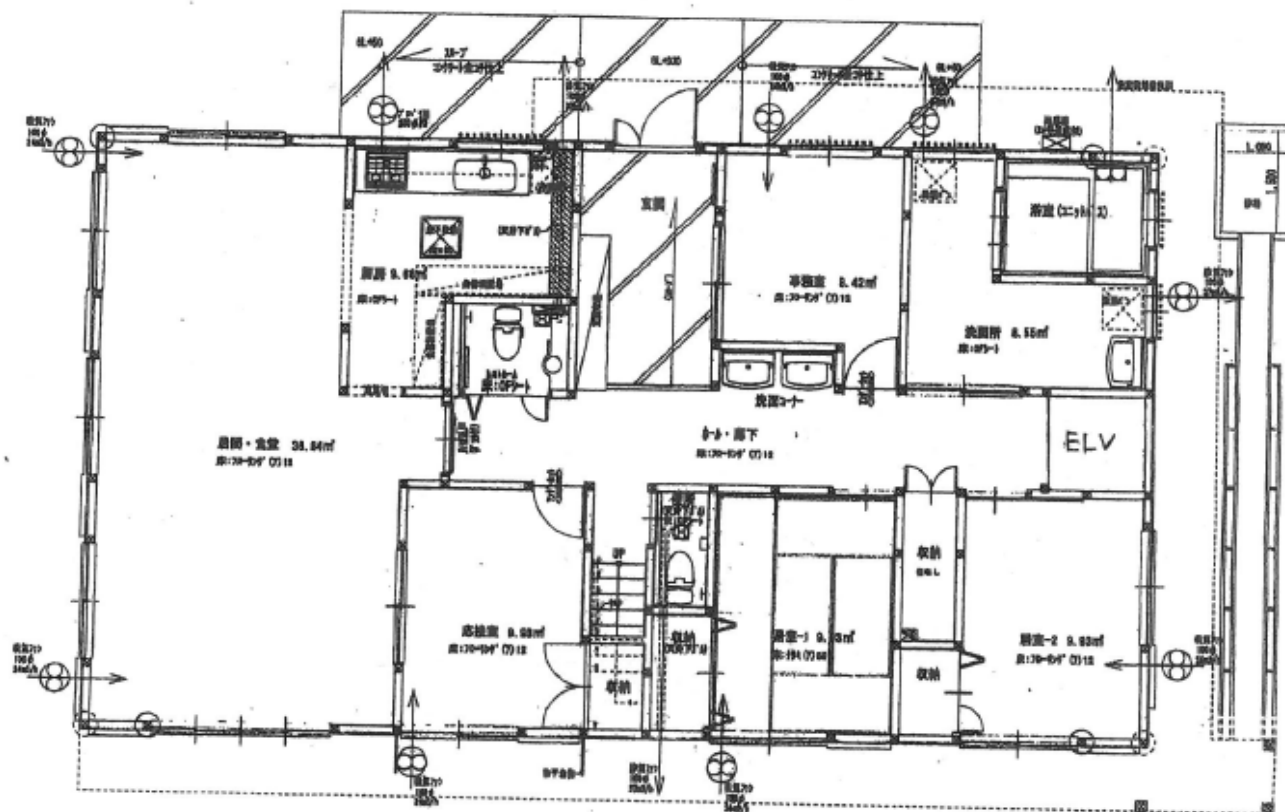
【加算体制届出状況(参考)】

加算項目	算定あり/なし	加算項目	算定あり/なし
夜間勤務条件基準	基準型	看取り介護加算	なし
職員の欠員による減算の状況	なし	医療連携体制	なし
身体拘束廃止取組の有無	基準型	認知症専門ケア加算	なし
3ユニットの事業所が夜勤職員を2以上とする場合	なし	科学的介護推進体制加算	なし
夜間支援体制加算	なし	サービス提供体制強化加算	加算Ⅲ
若年性認知症利用者受入加算	あり	介護職員処遇改善加算	加算Ⅰ
利用者の入院期間中の体制	対応可	介護職員等特定処遇改善加算	なし
		介護職員等ベースアップ等支援加算	あり

・グループホームかがやき新松戸 位置図

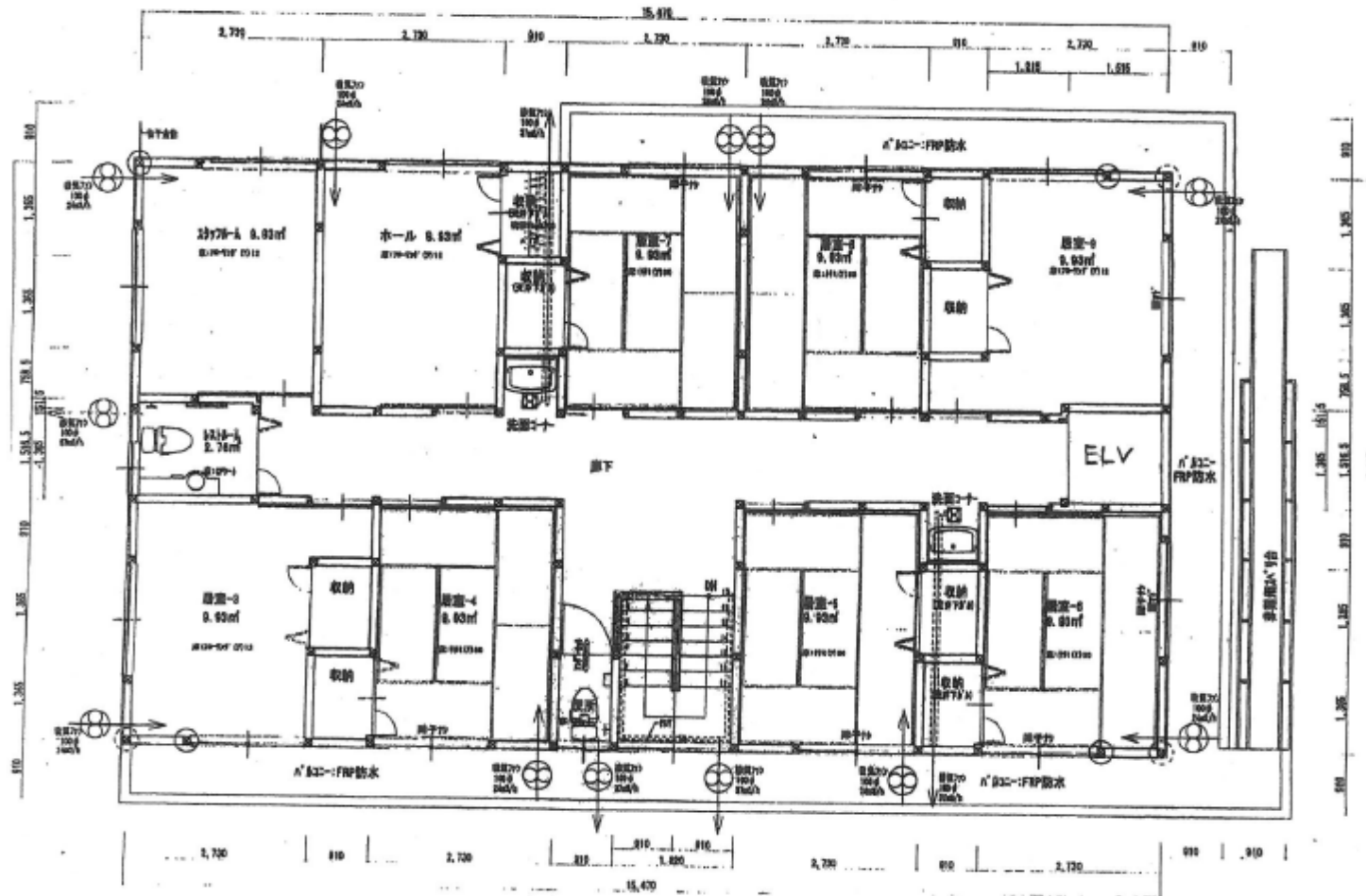


・グループホームかがやき新松戸 1階平面図



1階平面図 S=1:60

・グループホームかがやき新松戸 2階平面図



2階平面図 S=1:60

指定更新審査報告票No.6

運営法人 株式会社みくに
 事業所名称 グループホームみくに松戸の園
 事業所所在地 松戸市栄町西五丁目1324番地

審査項目	内 容
指定更新を受けようとする事業所の種類	(介護予防)認知症対応型共同生活介護
指定更新予定年月日	令和5年10月1日
生活圏域	明第二西地区
立地条件	JR常磐線「松戸駅」西口より京成バス「栄町西交差点」停留所から徒歩5分
共同生活住居数	2ユニット
利用者数(定員)	18人
代表者	厚生労働大臣が定める認知症対応型サービス事業開設者研修を受講済。
管理者	常勤兼務2名(1ユニット目:介護職員兼務 2ユニット目:介護職員兼務) 厚生労働大臣が定める認知症対応型サービス事業管理者研修を受講済。
人員の基準	
①計画作成担当者の勤務体制	①1ユニット目:常勤兼務1名(介護職員兼務) 2ユニット目:常勤兼務1名(介護職員兼務)
②従業員の職種・員数	②介護従事者 1ユニット目 (常勤)専従4名 兼務2名 (非常勤)専従6名 常勤換算5.9名 2ユニット目 (常勤)専従3名、兼務2名 (非常勤)専従6名 常勤換算6.0名
③勤務体制	③夜間及び深夜についてはユニット毎に夜勤者配置。
設備の基準	
①居間及び食堂	① 居間及び食堂 36.00㎡
②居室の状況	② 全室個室 10.41㎡~12.10㎡
③設備・備品	③消火器、火災通報装置、スプリンクラー、自動火災報知装置等を設置。
苦情処理体制	苦情等に対応する常設の窓口を設置。苦情受付担当者(管理者)を配置。
協力医療機関等	(内科)医療法人財団 はるかか会 あおぞら診療所新松戸 (歯科)医療法人社団 留佳会 斉藤歯科医院
協力施設	特別養護老人ホーム秋桜
利用料(自己負担分)	入居時費用無、室料月87,000~97,000円、食材料費1,100円(1日3食おやつ込み)、水道光熱費月32,760円、理美容代、おむつ代、その他日用品等 実費 (市内平均 室料月74,220円 食材料費月39,102円 光熱水費月24,347円)
他市町村の利用者	なし
検討を要する事項	なし

【加算体制届出状況(参考)】

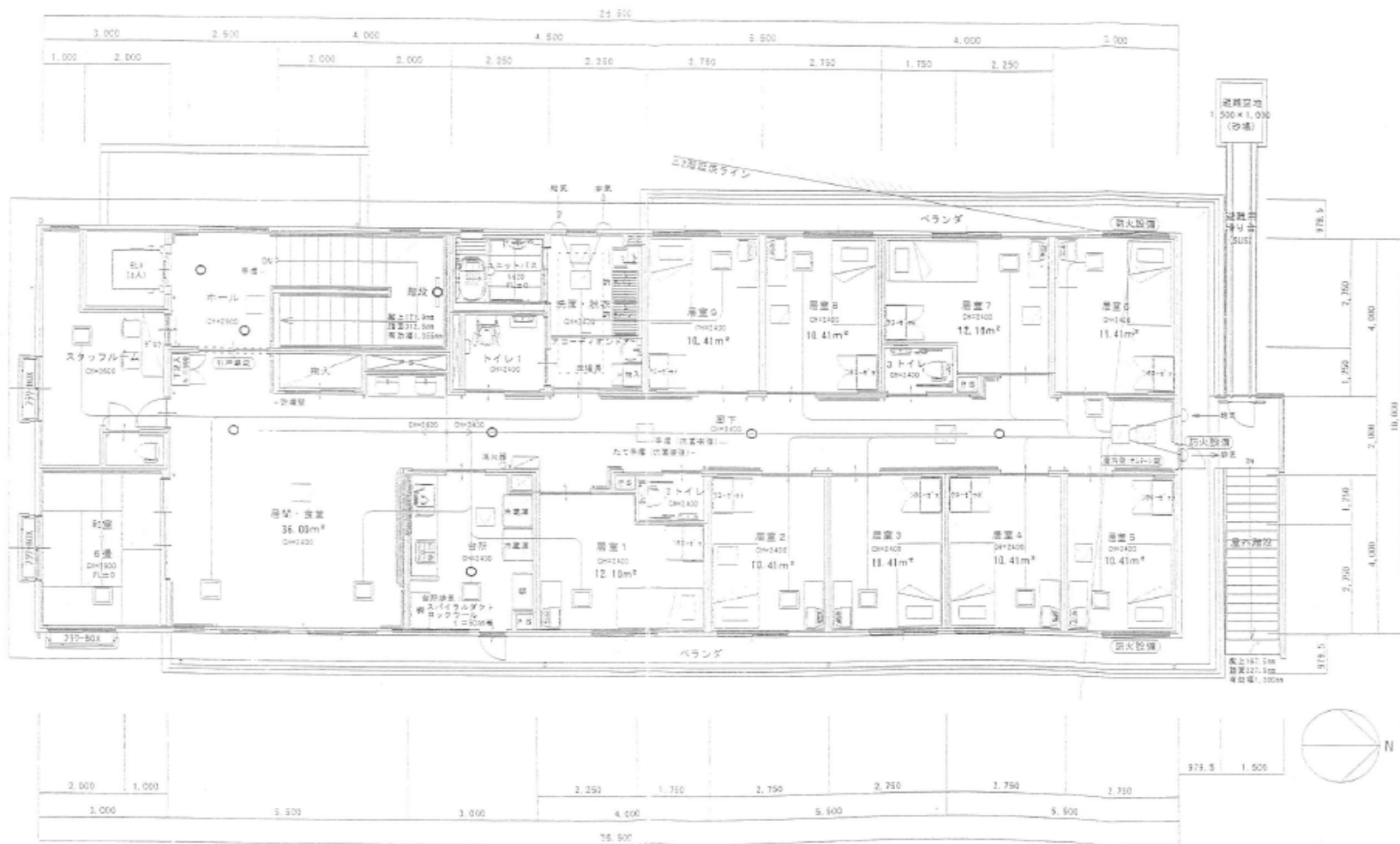
加算項目	算定あり/なし	加算項目	算定あり/なし
夜間勤務条件基準	基準型	看取り介護加算	あり
職員の欠員による減算の状況	なし	医療連携体制	加算Ⅰ
身体拘束廃止取組の有無	基準型	認知症専門ケア加算	加算Ⅰ
3ユニットの事業所が夜勤職員を2以上とする場合	なし	科学的介護推進体制加算	なし
夜間支援体制加算	なし	サービス提供体制強化加算	なし※
若年性認知症利用者受入加算	あり	介護職員処遇改善加算	加算Ⅰ
利用者の入院期間中の体制	対応可	介護職員等特定処遇改善加算	加算Ⅱ
		介護職員等ベースアップ等支援加算	あり

※現在、加算Ⅲを算定

・みくに松戸の園位置図



・みくに松戸の園 2階平面図



指定更新審査報告票No.7

運営法人 アイ・ケア株式会社
 事業所名称 グループホームあいあい松戸
 事業所所在地 松戸市松戸896番地の3

審査項目	内 容
指定更新を受けようとする事業所の種類	(介護予防)認知症対応型共同生活介護
指定更新予定年月日	令和5年10月1日
生活圏域	本庁地区
立地条件	JR常磐線「松戸駅」東口より新京成バス「美野里町」下車目の前
共同生活住居数	2ユニット
利用者数(定員)	18人
代表者	厚生労働大臣が定める認知症対応型サービス事業開設者研修を受講済。
管理者	常勤兼務2名(1ユニット目:計画作成担当者兼務 2ユニット目:計画作成担当者兼務) 厚生労働大臣が定める認知症対応型サービス事業管理者研修を受講済。
人員の基準	
①計画作成担当者の勤務体制	①1ユニット目:常勤兼務1名(管理者兼務) 2ユニット目:常勤兼務1名(管理者兼務)
②従業員の職種・員数	②介護従事者 1ユニット目(常勤)専従5名(非常勤)専従3名 兼務1名 常勤換算7名 2ユニット目(常勤)専従7名(非常勤)専従1名 兼務1名 常勤換算7.2名
③勤務体制	③夜間及び深夜についてはユニット毎に夜勤1名を配置。
設備の基準	
①居間及び食堂	①居間及び食堂 112.50㎡
②居室の状況	②全室個室 13.53~14.30㎡
③設備・備品	③消火器、火災通報装置、スプリンクラー、自動火災報知装置等を設置。
苦情処理体制	苦情等に対応する常設の窓口を設置。苦情受付担当者(センター長)を配置。
協力医療機関等	(内科)医療法人社団一条会 一条会病院、医療法人財団千葉健愛会 あおぞら診療所 (歯科)医療法人社団立靖会 ラビット歯科
協力施設	社会福祉法人 大吉会 キャンベルホーム(介護老人福祉施設)
利用料(自己負担分)	入居時費用無、室料月86,700円、食材料費月36,720円、水道光熱費月26,520円 理美容代、おむつ代、その他日用品等 実費 (市内平均 室料月74,220円 食材料費月39,102円 光熱水費月24,347円)
他市町村の利用者	なし
検討を要する事項	なし

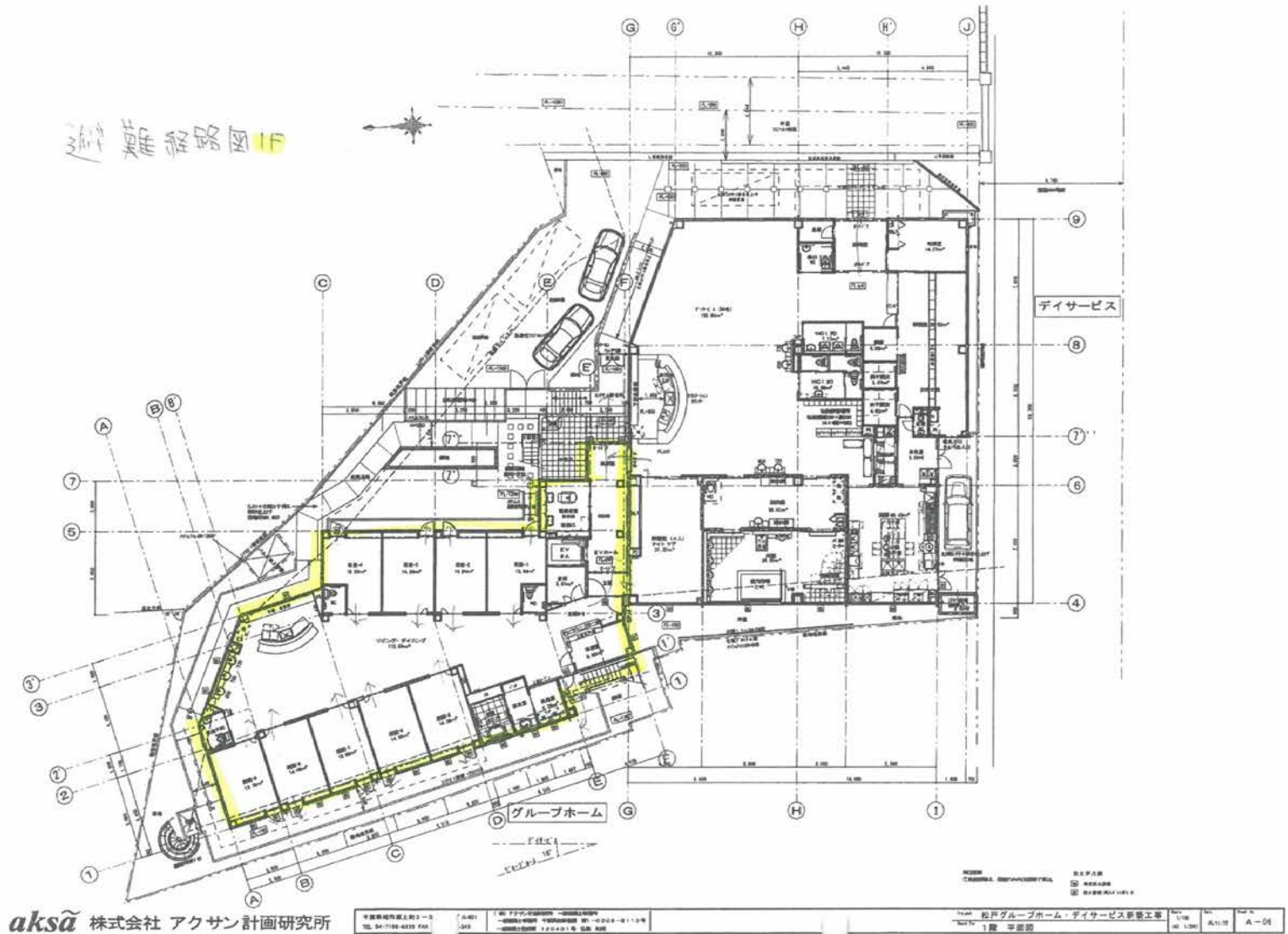
【加算体制届出状況(参考)】

加算項目	算定あり/なし	加算項目	算定あり/なし
夜間勤務条件基準	基準型	看取り介護加算	あり
職員の欠員による減算の状況	なし	医療連携体制	加算Ⅰ
身体拘束廃止取組の有無	基準型	認知症専門ケア加算	なし
3ユニットの事業所が夜勤職員を2以上とする場合	なし	科学的介護推進体制加算	あり
夜間支援体制加算	なし	サービス提供体制強化加算	加算Ⅲ
若年性認知症利用者受入加算	なし	介護職員処遇改善加算	加算Ⅰ
利用者の入院期間中の体制	対応可	介護職員等特定処遇改善加算	加算Ⅱ
		介護職員等ベースアップ等支援加算	あり

・グループホームあいあい松戸 位置図



・グループホームあいあい松戸 1階



指定更新審査報告票No.8

運営法人 社会福祉法人 成未会
 事業所の名称 特別養護老人ホーム芙蓉園
 事業所の所在地 松戸市幸田153番地

審査項目	内 容
指定更新を受けようとする事業所の種類	地域密着型介護老人福祉施設入所者生活介護
指定更新予定年月日	令和5年10月1日
生活圏域	小金地区
立地条件	JR常磐線「北小金」駅南口より新京成バス「幸田循環」乗車、「浅間公園」徒歩5分・「第二市営住宅」徒歩5分
共同生活住居数	3ユニット(2ユニット10名及び1ユニット9名)
利用者数(定員)	29人
管理者	常勤専従 社会福祉施設長資格認定講習課程を修了済み。
人員の基準	
①従業員の職種・員数	① ○医師 非常勤兼務1名 ○生活相談員 常勤兼務1名 ○介護職員 常勤専従6名、非常勤専従12名、非常勤兼務2名 (常勤換算:11.95) ○看護職員 常勤専従1名、非常勤専従1名 (常勤換算:1.4) ○栄養士 常勤専従1名 ○機能訓練指導員 常勤専従1名 ○介護支援専門員 常勤兼務1名
②勤務体制	②夜間及び深夜については各ユニットごとに夜勤者を配置。
設備の基準	
①居間及び食堂	①居間兼食堂 76.02㎡～98.11㎡
②居室の状況	②全室個室 14.87㎡～15.28㎡
③設備・備品	③消火器・火災通報装置・スプリンクラー・自動火災報知設備・非常警報設備・誘導灯・消火栓・避難器具を設置
苦情処理体制	苦情等に対応する常設の窓口を設置。苦情解決責任者1名、苦情受付担当者1名、第三者委員1名を配置。
協力医療機関等	(医科) 医療法人社団清志会 山本病院、医療法人社団愛友会 千葉愛友会記念病院 (歯科) 医療法人愛育会 やばしら歯科
利用料(自己負担分)	室料2,400円/日、食費1750円/日、その他実費相当額、及び要介護度に準じて自己負担額を加算。
他市町村の利用者	なし
検討を要する事項	なし

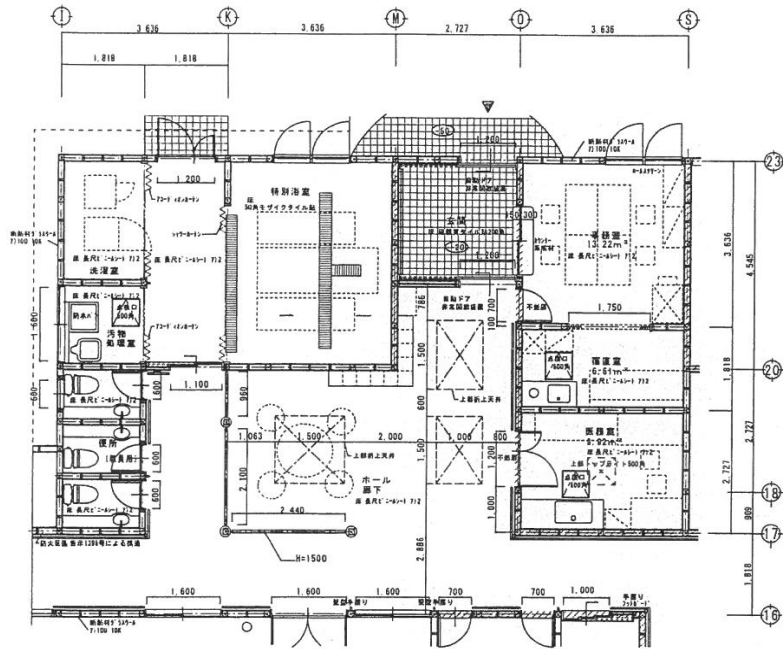
【加算体制届出状況(参考)】

加算項目	算定あり/なし	加算項目	算定あり/なし
夜間勤務条件基準	基準型	常勤専従医師配置	なし
職員の欠員による減算の状況	なし	障害者生活支援体制加算	なし
安全管理体制	基準型	栄養マネジメント強化加算	なし
ユニットケア体制	対応可	配置医師緊急時対応加算	なし
身体拘束廃止取組の有無	基準型	看取り介護体制	なし
日常生活継続支援加算	なし	認知症専門ケア加算	なし
テクノロジーの導入(日常生活継続支援加算関係)	なし	科学的介護推進体制加算	なし
看護体制加算	加算(I)	安全対策体制	なし
夜勤職員配置加算	なし	サービス提供体制強化加算	加算Ⅲ
テクノロジーの導入(夜勤職員配置加算関係)	なし	介護職員処遇改善加算	加算Ⅰ
個別機能訓練加算	あり	介護職員等特定処遇改善加算	加算Ⅱ

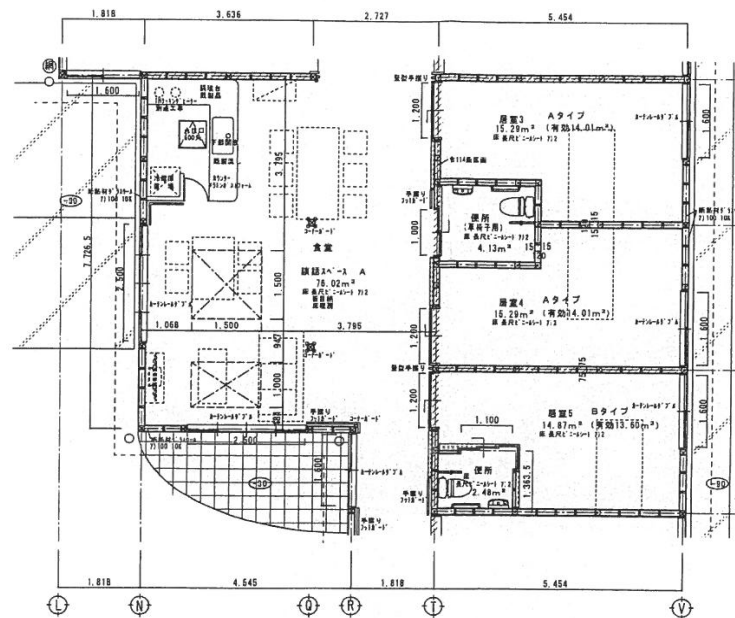
・芙蓉園位置図



・芙蓉園 平面図



玄関ホール特浴平面詳細図 1/50



食堂談話スペースA平面詳細図 1/50