

企 画 管 理 編

< 事務分掌 >

企画管理室

- ・ 主要な事務事業の企画、推進及び調整に関すること。
- ・ 事務事業の管理改善に関すること。
- ・ 組織内部の危機管理に関すること。
- ・ 組織等に係る所管部門との連絡調整に関すること。
- ・ 主要施策に係る関係機関との連絡調整に関すること。
- ・ 消防局内の総合調整に関すること。
- ・ 公印に関すること。
- ・ 文書管理の総括に関すること。
- ・ 消防関係規程の審査及びその手続に関すること。
- ・ 音楽隊に関すること。
- ・ 消防団に関すること。
- ・ 消防協会の育成に関すること。
- ・ 儀式、ほう賞及び表彰に関すること。
- ・ 広報に関すること。
- ・ 採用、昇任等任用に関すること。
- ・ 給料及び諸手当の支給に関すること。
- ・ 研修に関すること。
- ・ 服務及び人事考査に関すること。
- ・ 分限及び懲戒に関すること。
- ・ 公務災害補償に関すること。
- ・ 福利厚生及び健康管理に関すること。
- ・ 被服等貸与に関すること。
- ・ 消防職員委員会に関すること。
- ・ 他の課の主管に属さない事項に関すること。

(財務担当室)

- ・ 予算、決算及び会計に係る所管部門との連絡調整に関すること。
- ・ 庁舎及び消防施設の維持管理に関すること。
- ・ 消防車両、装備品等に関すること。
- ・ 消防水利に関すること。

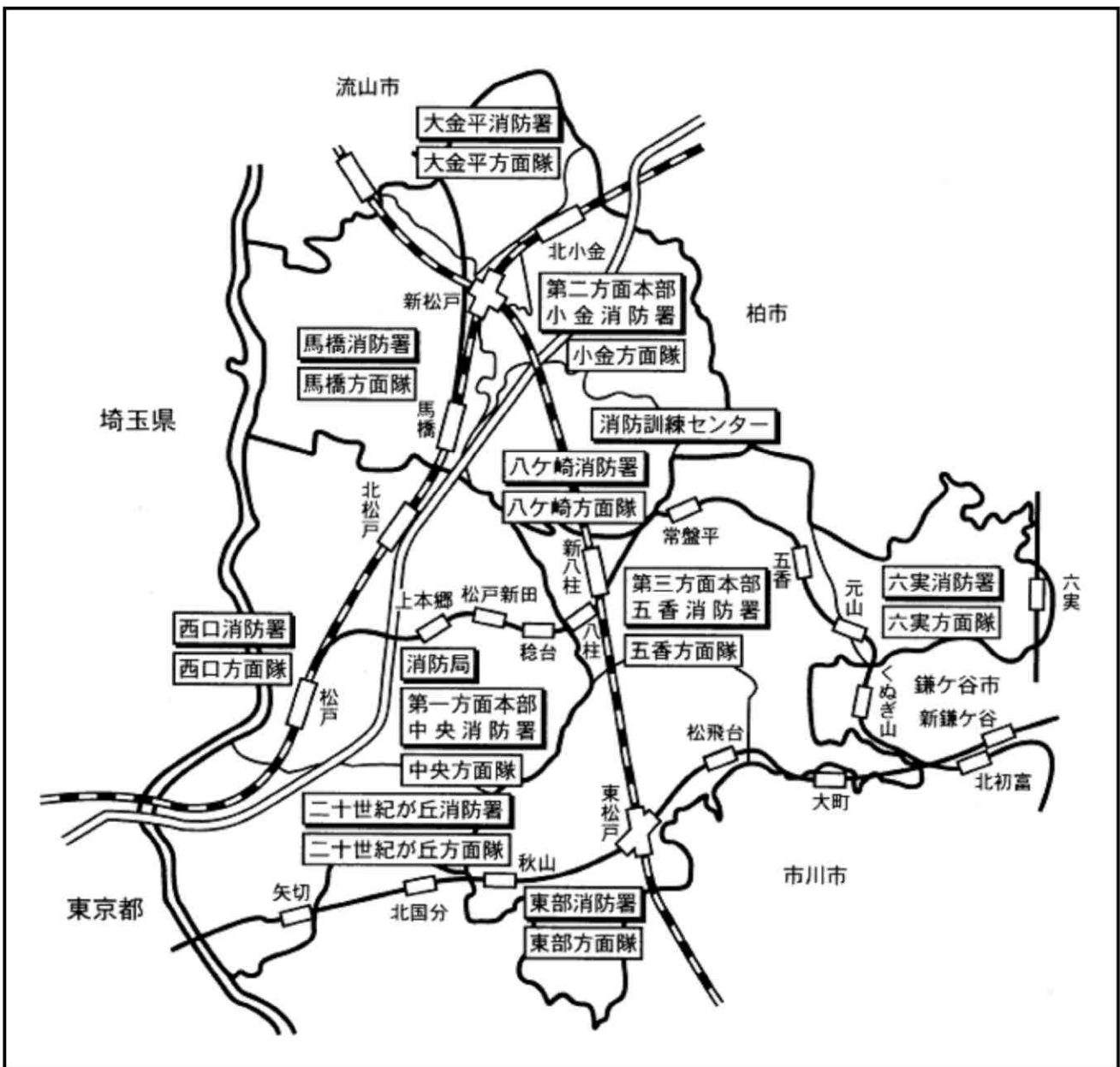
松戸市消防局の組織

○消防機関の配置

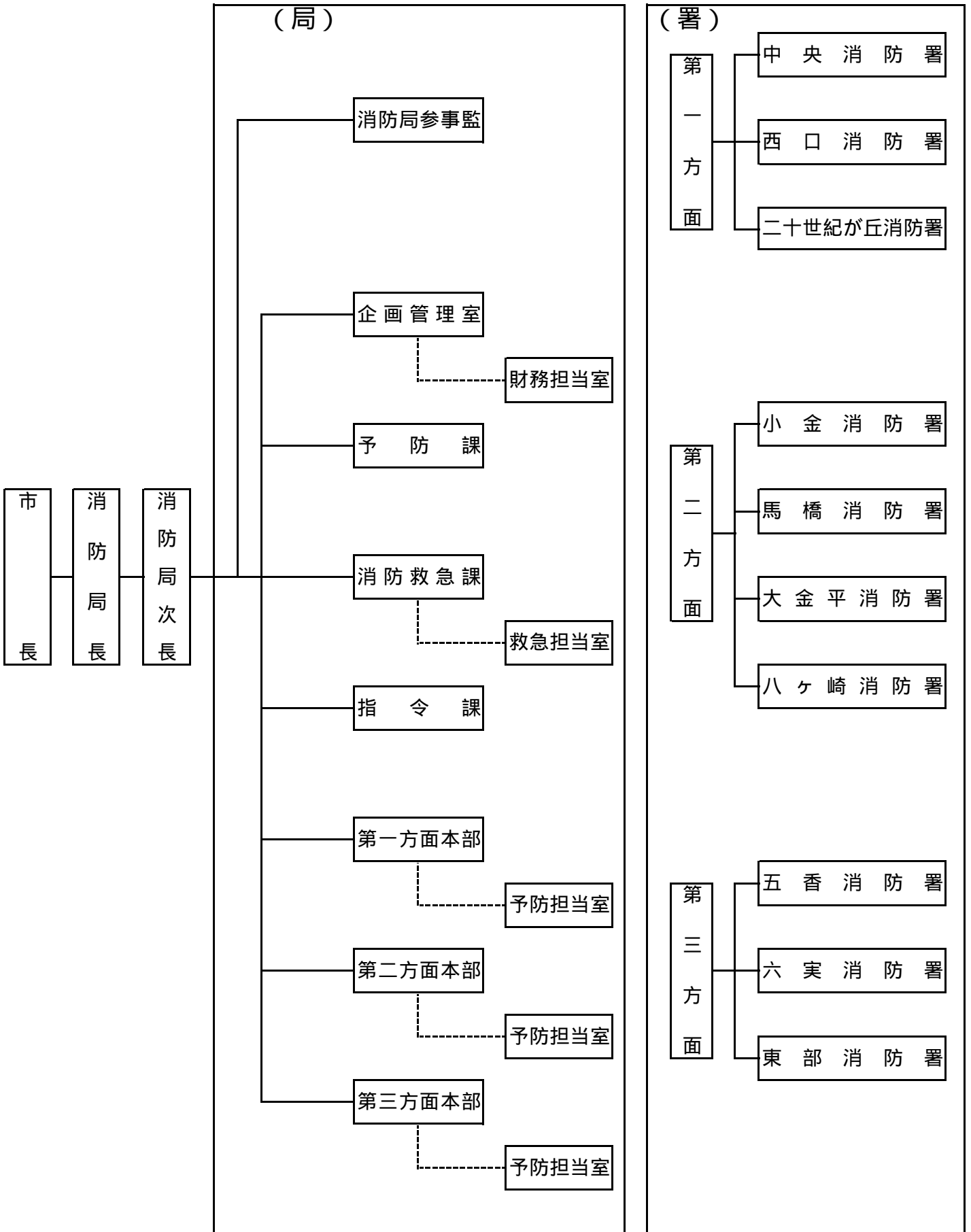
消防局及び消防団

松戸市消防局及び松戸市消防団は、61.33 k m² の市域を管轄し、48万人余の市民を災害から守るという要務を担っている。

現在の消防体制は、市内を10区域に分け、1局10消防署と1団10方面隊（36個分団）に組織された消防局・消防団が一体となった組織体制で、市民の安全確保を図るための火災予防の推進ならびに災害の防除等を積極的にすすめている。



松戸市消防局の組織概要図



市勢の推移と管轄別情勢

年	区分	面積 (km ²)	人 口			世帯数	1 km ² 当り	
			総数	男	女		人口	世帯数
	平成19年度	61.33	480,168	241,265	238,903	206,539	7,829	3,368
	平成18年度	61.33	478,080	240,166	237,914	203,199	7,795	3,313
	平成17年度	61.33	477,115	239,901	237,214	200,859	7,779	3,275
	平成16年度	61.33	476,312	239,683	236,629	199,012	7,766	3,245
	平成15年度	61.33	474,156	238,772	235,384	195,858	7,731	3,194
管 轄 別 情 勢	中 央 署	8.51	93,904	47,246	46,658	42,472	11,035	4,991
	西 口 署	4.54	30,182	15,286	14,896	13,825	6,648	3,045
	二十世紀が丘署	6.07	25,161	12,802	12,359	10,482	4,145	1,727
	小 金 署	5.87	53,283	26,588	26,695	22,642	9,077	3,857
	馬 橋 署	8.07	76,296	38,488	37,808	32,831	9,454	4,068
	大 金 平 署	3.33	32,257	16,320	15,937	13,775	9,687	4,137
	八ヶ崎署	4.12	34,970	17,394	17,576	14,085	8,488	3,419
	五 香 署	8.93	67,217	33,680	33,537	30,022	7,527	3,362
	六 実 署	3.81	39,817	19,791	20,026	15,386	10,451	4,038
	東 部 署	8.08	27,081	13,670	13,411	11,019	3,352	1,364

松戸市字別登録世帯数人口表を基に算出

(19.4.1)

消防力の基準と現有比（平成12年1月20日消防力の基準全部改正）

年(基準数)	項目	署所の数	消防ポンプ車 (化学車 換算含)	その他の消防車両				人 員
				梯子車	化学車	救助工作車	救急車	
消防局	松戸市の基準数	11	18(2)	5	2	3	11	594
	現 有 数	10	16(2)	5	2	3	10	499
	充足率(%)	90.91	88.89	100.00	100.00	100.00	90.91	84.01
消防団	松戸市の基準数		8					640
	現 有 数		8					632
	充足率(%)		100.00					98.75
	平成18年度	11	18(2)	5	2	3	11	594
	平成17年度	11	18(2)	5	2	3	11	594
	平成16年度	11	18(2)	5	2	3	11	594
	平成15年度	11	18(2)	5	2	3	11	594

(19.4.1)

消防ポンプ車及び救急車の現有数については、非常用消防自動車及び非常用救急自動車を除く。

消防庁舎の現況

区分 名称	所在地	建築 (年月日)	庁舎概要				望楼構造・高さ (m)	電話
			構造	建築面積 (㎡)	延面積 (㎡)	敷地面積 (㎡)		
消防局	松戸新田 114番地の 5	58. 1.25	鉄筋コンクリート 造地下1階 地上5階	785.19	4,205.32	3,962.19	(363)1111 FAX (363)1121	
中央消防署		42. 6.23	鉄筋コンクリート 造地下1階 地上2階	830.3	1,584.15		鉄筋コンクリート 造32.9	(368)0119 FAX (369)1166
西口消防署	古ヶ崎67 番地	59. 4. 2	鉄筋コンクリート 造地上2階	556.84	895.70	915.12	(367)0119 FAX (362)4712	
二十世紀が 丘消防署	二十世紀が 丘梨元 町1番地	48. 7. 1	鉄筋コンクリート 造地上2階	450.9	882.47	1,175.00	(392)0119 FAX (391)4222	
小金消防署	小金きよ しヶ丘3丁 目20番地 の4	40. 5.15	鉄筋コンクリート 造地上3階	505.62	864.46	884.5	(340)0119 FAX (341)0149	
馬橋消防署	西馬橋蔵 元町179番 地	52. 5.27	鉄筋コンクリート 造地上2階	564.59	894.71	1,113.53	(344)0119 FAX (344)5525	
大金平 消防署	大金平5丁 目414番地	4.10. 1	鉄筋コンクリート 造地上2階	537.84	896.03	953.01	(348)0119 FAX (341)0149	
八ヶ崎 消防署	八ヶ崎6丁 目47番1	8.10. 1	鉄筋コンクリート 造地上2階	614.33	899.99	1,257.21	(347)0119 FAX (347)0120	
五香消防署	五香西3丁 目8番1	14.7.31	鉄筋コンクリート 造地上3階	778.13	1,589.45	1,340.00	(387)0119 FAX (387)5490	
六実消防署	六高台7丁 目94番地	54. 5.23	鉄筋コンクリート 造地上2階	620.76	865.5	1,838.83	(383)0119 FAX (387)9499	
東部消防署	高塚新田 359番19	60. 5. 1	鉄筋コンクリート 造地上2階	510.08	881.46	963.26	(391)0119 FAX (391)0111	

(19.4.1)

消防訓練センターの概要

- ・所在地 松戸市八ヶ崎4丁目50番地の2
- ・工期 着工 昭和62年12月～竣工 平成元年3月
- ・敷地面積 12,167.03m²
- ・事業費 425,689千円

建物名称	構造	階数	建築面積	建築延面積	主要設備
訓練塔（主塔） ・訓練室 ・資機材収納室 （高さ31.6m）	鉄骨・鉄筋コンクリート造	地上10階	61.54m ²	528.00m ²	救助袋2 （垂直式1・斜降式1） 緩降機2 避難タラップ 立杭 垂直梯子（18m） 電線障害 連結送水管
管理棟（副塔） ・監視室 ・会議室 ・休憩室	鉄骨造	地上2階	201.84m ²	376.84m ²	コンピューター監視システム（CRT） 安全ネット 映写設備 119番通報訓練装置 空調設備 赤外線監視カメラ用モニター 放送設備
耐熱耐煙訓練棟 ・消火訓練室 ・煙道 ・機械室	鉄筋コンクリート造	平屋建 一部2階	173.56m ²	194.37m ²	高温熱風発生炉 濃煙発生焼却炉 高圧スプレー加湿器 集音拡声装置 位置表示マット 緊急ドア開閉装置 赤外線監視カメラ 一酸化炭素濃度計 温度計 湿度計 煙濃度計
空気充てん室	鉄筋コンクリート造	平屋建	41.41m ²	23.10m ²	空気充てん機(30MPa)
放水訓練板	鉄筋コンクリート造	—	高さ4.5m	巾9.2m	
屋外訓練場					照明設備 （1000W×8ヶ×2基） 防火水槽（40m ³ ） 地下式消火栓

(19.4.1)

消防予算

区分 年度		市一般会計当初予算	消防費予算(当初)	比率 %
19年度		112,270,000	6,114,884	5.4%
平成十九年度 消防費内訳	歳入		208,006	
		国庫支出金	49,132	
		県支出金	2,062	
		使用料・手数料	1,808	
		諸収入	11,704	
		市債	143,300	
	税等	—		
	歳出		6,114,884	
		常備消防費	5,757,361	
		(内・人件費)	5,283,958	
		非常備消防費	104,359	
		消防施設費	219,331	
		水防費	368	
災害対策費	33,465			

(単位：千円)

予算と人口・世帯数との比較

区分 年度	消防当初予算 (千円)	住民基本台帳人口		世帯	
		人口	1人当り(円)	世帯数	1世帯当り(円)
平成19年度	6,114,884	470,028	13,010	201,401	30,362
平成18年度	5,876,215	468,380	12,546	198,279	29,636
平成17年度	5,701,304	467,650	12,191	195,905	29,102
平成16年度	5,947,532	467,043	12,734	194,049	30,650
平成15年度	5,798,777	465,707	12,452	191,524	30,277
平成14年度	6,098,326	464,224	13,137	189,469	32,186

(19.4.1)

消 防 職 員

職員の定数と実数の推移

階 級 年 度	定 数	消 防 職 員 の 実 数									
		計	消正 防監	消 防 監	司 令 長	司 令	司 令 補	士 長	副 士 長	消 防 士	そ の 他
平成10年度	511	511	1	10	18	80	180	140		82	
平成11年度	511	510	1	11	20	85	182	142		69	
平成12年度	511	511	1	10	19	85	191	142		63	
平成13年度	511	510	1	10	19	85	202	143		50	
平成14年度	511	510	1	10	21	86	202	148		42	
平成15年度	511	507	1	10	21	87	201	147		40	
平成16年度	511	507	1	9	23	85	204	136	2	47	
平成17年度	511	505	1	7	24	87	198	132	7	49	
平成18年度	508	504	1	9	21	90	193	126	6	58	
平成19年度	508	499	1	9	20	91	185	120	12	61	

(19.4.1)

職員の採用・退職

階 級 項 目	年 度	9	10	11	12	13	14	15	16	17	18
	退 職	退 職	退 職	退 職	退 職	退 職	退 職	退 職	退 職	退 職	退 職
合 計	6	7	12	5	4	7	13	12	10	18	
消 防 正 監	1			1		1				1	
消 防 監	1	1	4	2	1	3	1	3	1	2	
消 防 司 令 長	1		1	1		1	3	1	2		
消 防 司 令		1	5				2	1	3	4	
消 防 司 令 補	1	2	1		1	2	4	5	2	6	
消 防 士 長	2	2							2	2	
消 防 副 士 長											
消 防 士		1	1	1	2		3	2		3	
その他の職員											
新 規 採 用 者	3	9	4	13	4	6	2	13	10	13	

(19.4.1)

職員の配置状況

区 分	定 数	実 数	消 正	消 防	司 令	司 令	司 令	士 長	副 士 長	消 防 士	事 吏
			防 監	防 監	長	令	補	長	長	士	務 員
合 計	504	499 (90)	1 (1)	9 (9)	20 (18)	91 (27)	184 (25)	121 (8)	11 (0)	62 (2)	
消 防 局 長		1 (1)	1 (1)								
消 防 局 次 長		1 (1)		1 (1)							
参 事 監		(3)		3							
		(3)		(3)							
小 計		68 (47)	0 (0)	1 (1)	10 (8)	23 (18)	27 (15)	5 (3)	0 (0)	2 (2)	0 (0)
消 防 局	企 画 管 理 室	20 (20)		1 (1)	1 (1)	11 (11)	6 (6)			1 (1)	
	予 防 課	12 (12)			2 (2)	5 (5)	2 (2)	3 (3)			
	消 防 救 急 課	12 (12)			3 (3)	2 (2)	6 (6)			1 (1)	
	指 令 課	24 (3)			4 (2)	5	13 (1)	2			
小 計		426 (38)	0 (0)	4 (4)	10 (10)	68 (9)	157 (10)	116 (5)	11 (0)	60 (0)	0 (0)
第 一 方 面	方 面 本 部 予 防 担 当 室	11 (11)		1 (1)	1 (1)	3 (3)	3 (3)	3 (3)			
	中 央 署	56 (0)				9	16	15	4	12	
	西 口 署	43 (1)		1 (1)		6	16	13	3	4	
	二十世紀が丘署	37 (1)			1 (1)	5	17	9	1	4	
第 二 方 面	方 面 本 部 予 防 担 当 室	10 (10)		1 (1)	1 (1)	3 (3)	4 (4)	1 (1)			
	小 金 署	42 (0)				5	15	11	2	9	
	馬 橋 署	43 (1)			1 (1)	6	19	14		3	
	大 金 平 署	26 (2)			2 (2)	6	8	6		4	
	八ヶ崎署	31 (1)			1 (1)	6	10	11		3	
第 三 方 面	方 面 本 部 予 防 担 当 室	9 (9)		1 (1)	1 (1)	3 (3)	3 (3)	1 (1)			
	五 香 署	56 (0)				6	22	14	1	13	
	六 実 署	37 (1)			1 (1)	5	15	12		4	
	東 部 署	25 (1)			1 (1)	5	9	6		4	

()内は日勤者

(19.4.1)

職員の勤続

階級別	計	消正 防監	消 防 監	司 令 長	司 令	司 令 補	士 長	副 士 長	消 防 士	事 更 務 員
平均年数 (年)	21.7	40.0	36.0	33.7	30.7	25.0	17.0	11.3	3.1	—
合計 (人)	499	1	9	20	91	185	120	12	61	0
1 年未満 (人)	14								14	
1 年以上 2 年未満	8								8	
2 " 3 "	8								8	
3 " 4 "	13								13	
4 " 5 "	3								3	
5 " 6 "	4								4	
6 " 7 "	3								3	
7 " 8 "	12						3	4	5	
8 " 9 "	4						2		2	
9 " 10 "	6						5		1	
10 " 11 "	3					2	1			
11 " 12 "	31					8	21	2		
12 " 13 "	0									
13 " 14 "	8					4	4			
14 " 15 "	37					7	25	5		
15 " 16 "	17					7	9	1		
16 " 17 "	14					7	7			
17 " 18 "	3					2	1			
18 " 19 "	14					10	4			
19 " 20 "	3					2	1			
20 " 21 "	4					3	1			
21 " 22 "	6				1	3	2			
22 " 23 "	26				3	15	8			
23 " 24 "	9					8	1			
24 " 25 "	13				4	7	2			
25 " 26 "	18				7	9	2			
26 " 27 "	22			1	7	8	6			
27 " 28 "	17				7	10				
28 " 29 "	20				9	5	6			
29 " 30 "	18			3	6	9				
30 " 31 "	24		1	3	5	10	5			
31 " 32 "	6		1	1		2	2			
32 " 33 "	19				10	8	1			
33 " 34 "	12				1	10	1			
34 " 35 "	10			2	3	5				
35 " 36 "	11			1	5	5				
36 " 37 "	21		2	3	6	10				
37 " 38 "	19		2	2	9	6				
38 " 39 "	6		1	2	2	1				
39 " 40 "	6		1	2	2	1				
40 年以上	7	1	1		4	1				

(19.4.1)

職員の年令

階級 年令	計	うち女性 消防吏員	消正	消	司	司	司	士	副	消	事
			防監	防監	令長	令	令補	長	士長	防士	吏務員
平均年令(才)	42.6	39.55	59.0	56.89	54.4	51.8	45.8	37.3	31.8	25.1	—
合計(人)	499	20	1	9	20	91	185	120	12	61	0
18才	0										
19	1									1	
20	7									7	
21	6									6	
22	6									6	
23	6									6	
24	1									1	
25	5	1								5	
26	2									2	
27	8									8	
28	8									8	
29	7	1						1	3	3	
30	6								2	4	
31	14	3						11		3	
32	22						1	18	3		
33	26	1					5	20	1		
34	19	1					2	14	2	1	
35	12	1					7	5			
36	8						4	4			
37	14						11	3			
38	10						7	2	1		
39	4						1	3			
40	18	1				1	14	3			
41	12	1					10	2			
42	14	1				1	9	4			
43	12					2	6	4			
44	20	3				5	8	7			
45	14	1				3	9	2			
46	16	2				3	10	3			
47	10					5	4	1			
48	12					3	6	3			
49	14	1				7	5	2			
50	17	1			1	6	6	4			
51	18	1			3	6	8	1			
52	20			1	2	6	10	1			
53	16				2	4	8	2			
54	18				5	7	6				
55	17			1		6	10				
56	12				2	9	1				
57	14			3	1	2	8				
58	16			2	1	8	5				
59	17		1	2	3	7	4				
60	0										

(19.4.1)

職員の休暇

項目 所属	年次有給休暇		病 気 休 暇		夏 期 休 暇		その他特別休暇	
	計(日数)	1人平均	計(日数)	公傷(件)	計(日数)	1人平均	計(日数)	1件平均
合 計	3885.0	7.8	862.0	2.0	3815.0	7.6	406.0	2.9
局	431.0	6.3	90.0		495.0	7.3	96.0	6.4
中 央 署	596.0	8.8	142.0		522.0	7.7	77.0	5.9
西 口 署	289.0	6.7	65.0		323.0	7.5	29.0	2.4
二十世紀が丘署	225.0	6.1	58.0		275.0	7.4	21.0	1.9
小 金 署	367.0	6.7	139.0		436.0	7.9	19.0	1.6
馬 橋 署	418.0	9.7	159.0		322.0	7.5	18.0	2.0
大 金 平 署	166.0	6.4	59.0		202.0	7.8	12.0	3.0
八ヶ崎署	268.0	8.9	59.0	1.0	230.0	7.7	17.0	2.1
五 香 署	570.0	8.4	75.0	1.0	522.0	7.7	68.0	2.2
六 実 署	360.0	9.7	16.0		286.0	7.7	38.0	1.9
東 部 署	195.0	7.5			202.0	7.8	11.0	2.8

病気休暇欄の公傷(件)は、18年度中に認定かつ病気休暇を取得したものを計上。(18年中)

職員の公務災害

区分 年度	計	災害活動	救急業務	演習訓練	点検整備	防火広報	消防業務	その他
14 "	5	2	1	1				1
15 "	3	1		1				1
16 "	6			4			1	1
17 "	4	1	1	2				
18 "	5		1	4				

計上は、17年度発生を含む18年度中の認定件数を示す。(18年度中)

職員の居住地

区分 年度	計	市 内	市 外	市 外 内 訳				
				千葉県	東京都	茨城県	埼玉県	その他
合 計	499	265	234	149	12	58	13	2
消 防 正 監	1		1			1		
消 防 監	9	5	4	1		3		
消 防 司 令 長	20	9	11	3		7		1
消 防 司 令	91	51	40	23	2	15		
消 防 司 令 補	185	92	93	56	6	26	5	
消 防 士 長	120	69	51	39	3	6	3	
消 防 副 士 長	12	6	6	5			1	
消 防 士	61	33	28	22	1		4	1
事 務 吏 員	0		0					

(19.4.1)

職員の表彰

項目 \ 階級別	計	消防正監	消防監	消防司令長	消防司令	消防司令補	消防士長	消防副士長	消防士
合計	195	1	5	10	32	92	45	3	7
消防庁長官功労章		1							
消防庁長官永年勤続功労章	4		2	2					
〃 永年勤続功労賞	1			1					
〃 功労賞	5			2	3				
〃 精勤賞	11				4	7			
全国消防長会永年勤続功労章	53		3	4	11	25	10		
全国消防協会優良消防職員表彰	1					1			
全国消防協会関東地区優良消防職員表彰	1						1		
日本消防協会勤続章	10			1	1	3	5		
千葉県消防協会長永年勤続功労章	24				5	14	5		
〃 功労章	2				2				
〃 精勤章	6					6			
千葉県消防協会東葛飾支部長功労章	3					3			
〃 精勤章	9					9			
松戸市長表彰	5				3	2			
松戸市長特別章	16					3	7	2	4
消防局長成績賞	29					15	11	1	2
〃 特別賞	7				2	2	2		1
〃 功績賞	7				1	2	4		

(18年度中)

免許資格取得状況

種別		階級	計	正 監	消 防 監	司 令 長	司 令	司 令 補	士 長	副 士 長	消 防 士
計			2,340	8	34	71	387	966	671	62	141
運 転 免 許	普通自動車運転免許		498	1	9	20	91	184	120	12	61
	普通自動車2種運転免許		2				1	1			
	大型自動車運転免許		312	1	7	11	54	130	88	9	12
	大型自動車2種運転免許		5				1	4			
	大型特殊自動車運転免許		53				2	22	24	4	1
	けん引自動車運転免許		40				5	20	14	1	
	自動二輪自動車運転免許		183	1	2	3	37	86	49		5
船 舶	1級小型船舶操縦士		2				1				1
	2級5トン小型船舶操縦士		3				1	1	1		
	4級小型船舶操縦士		66		1	3	13	38	10		1
	5級小型船舶操縦士		5						4	1	
小型移動式クレーン			75				2	37	28	5	3
玉掛け技能			75			1	2	36	28	5	3
小型車両系建設機械運転技能			54				7	32	14		1
大型車両系建設機械運転技能			54					22	25	4	3
潜水士			20				1	8	6	1	4
救 急	救急救命士		38				6	19	8		5
	救急課程以上		112			2	17	40	43	3	7
	救急課程		78		1	5	26	36	10		
危 険 物 取 扱	(甲種)		2				1	1			
	(乙種)		63	1	6	3	21	11	4	3	14
	(丙種)		94				2	36	50	3	3
消防設備士(乙種)			4				2	1	1		
消防用設備点検資格者			13			1	10	2			
特殊建築物調査資格者			14	1	1	4	7	1			
無 線 免 許	特殊無線技士		8	1			3	4			
	第2級陸上特殊無線技士		143	1	5	5	29	78	25		
	第3級陸上特殊無線技士		133				1	33	73	11	15
	アマチュア無線技士		16			1	5	9	1		
高圧ガス三種化学			24		1	7	9	7			
酸素欠乏危険作業			55			1	10	26	18		
ア-ク溶接技能			2						1		1
ガス溶接技能士			63				11	35	17		
足場等作業主任者			12			2	7	3			
衛生管理者			5	1	1	2	1				
特定化学物質等作業主任者			4				1	2	1		
看護師			2					1	1		
准看護師			1								1
児童福祉司			1						1		
介護福祉士			1						1		
身体障害者福祉司			1						1		
精神薄弱者福祉司			1						1		
社会福祉主事			3						3		

(19.4.1)

職員の資格技能研修

種 別	人 数	種 別	人 数
潜 水 士 資 格 取 得	2		
酸 素 欠 乏 危 険 作 業 特 別 講 習	3		
合 計		5 人	

(18年度中)

学校教養

研修内容	区 分	延人員 (人)	階 級 別								
			正 監	消防監	司令長	司 令	司令補	士 長	副士長	消防士	その他
合 計		53	0	0	2	11	9	12	0	19	0
救 急 救 命 士	東 京 研 修 所	2						2			
	薬 剤 投 与 追 加 講 習	4				1	3				
消 大	幹 部 科	1				1					
	予 防 科	1				1					
千 葉 県 消 防 学 校	初 任 科	13								13	
	訓 練 指 導 科	2						2			
	救 助 科	2						2			
	救 急 科	9						3		6	
	薬 剤 投 与 講 習	3						3			
	気 管 挿 管 ・ 薬 剤 投 与 講 習	2					2				
市 町 村 中 央 研 修 所	災 害 に 強 い 地 域 づ くり	1				1					
	住 民 と の コ ミ ュ ニ ケ ー シ ョ ン	1				1					
	自 治 体 管 理 職 の た め の 危 機 管 理	1			1						
	情 報 公 開 と 個 人 情 報 保 護	1					1				
	財 務 会 計 事 務	1					1				
	自 治 体 組 織 の 活 性 化 方 策	1				1					
	安 心 ・ 安 全 の ま ち づ くり	1				1					
千 葉 県 自 治 専 門 校	法 制 実 務 研 修	1				1					
	折 衝 ・ 交 渉 能 力 向 上 研 修	1					1				
	J K E T 指 導 者 養 成 研 修	1				1					
	J S T 指 導 者 養 成 研 修	1				1					
	課 長 研 修	1			1						
	課 長 補 佐 研 修	1				1					
	接 遇 研 修 指 導 者 養 成 研 修	1					1				

(18年度中)

一般教育研修

派遣・実習			
総務省消防庁	1人	千葉県消防学校	1人
千葉県総務部	1人	市長部局	2人
小計		5人	

消防関係主催研修(局外)			
消防長研修会	1人	救急隊員学術研究会	4人
消防職員安全衛生研修会	1人	国際消防救助隊セミナー	1人
防災安全中央研修会	5人	危険物保安実務セミナー	2人
全国救急隊員シンポジウム	1人	ネットワーク構築セミナー	1人
消防実務講習会	5人	システム運用管理セミナー	1人
千葉県消防長会総務委員会研修会	2人	消防救急自動車技能研修	2人
千葉県消防長会警防防災委員会研修会	2人	日本臨床救急医学会	2人
千葉県消防長会危険物委員会研修会	2人	救急隊員病院実習	9人
千葉県消防長会予防委員会研修会	2人	救命士就業前病院実習	2人
千葉県消防長会救急委員会研修会	2人	消防財政実務研修会	1人
違反是正関係研修会	12人	共済年金・医療制度研修会	1人
火災調査講習会等	69人	公務災害等補償事務担当者研修会	2人
小計		132人	

市主催等研修			
ハラスメント研修会	17人	システム運用管理セミナー	1人
安全衛生管理研修	70人	勤務評定者研修会	11人
ロジカルシンキング研修	1人	部落解放東日本研究集会	1人
業務改善能力向上研修	1人	幹部職員共同研修会	21人
男女共同参画研修	20人	人権研修	14人
小計		157人	
合計		294人	

職場研修

職場研修(局内集合)			
新規採用職員研修	12人	予防実務研修	130人
新規採用職員集中訓練	8人	救急実務研修	211人
昇任者研修(当直司令・司令・司令補・士長・副士長)	18人	警防実務研修	227人
方面本部長による幹部研修	42人	指令実務研修	178人
企画管理室実務研修	166人		
合計		992人	

(18年度中)

消 防 水 利

消防水利の現況

署 別		計	中央署	西口署	二十世紀 が丘署	小金署	馬橋署	大金平署	八ヶ崎署	五香署	六実署	東部署	
区 分													
合 計		6,016	1,088	580	503	558	767	314	401	880	462	463	
消火栓 (mm)	小 計	5,258	944	511	451	484	701	275	359	757	380	396	
	公 設	計	5,220	941	511	451	484	701	275	359	730	380	388
		300以上	409	71	27	28	27	52	8	27	74	36	59
		250	16	0	0	2	1	0	4	0	6	3	0
		200	594	96	76	60	20	101	8	39	92	54	48
		150	1,305	234	131	102	88	240	34	84	185	74	133
		125	37	0	0	0	12	0	13	0	12	0	0
		100	1,475	297	170	131	118	162	77	123	205	110	82
		75	1,384	243	107	128	218	146	131	86	156	103	66
	私 設	38	3	0	0	0	0	0	0	27	0	8	
公設 防火水槽	小 計	438	71	29	34	51	34	24	31	66	60	38	
	100m3以上	22	2	1	3	5	3	1	0	3	2	2	
	40～100m3未満	320	56	25	20	37	28	21	19	43	45	26	
	20～40m3未満	53	9	2	11	5	3	1	6	6	4	6	
	20m3未満	43	4	1	0	4	0	1	6	14	9	4	
私設 防火水槽	小 計	226	57	33	12	12	18	9	6	43	17	19	
	100m3以上	18	8	4	3	0	0	1	0	1	0	1	
	40～100m3未満	196	47	23	7	12	18	7	6	41	17	18	
	40m3未満	12	2	6	2	0	0	1	0	1	0	0	
その 他の 水利	小 計	94	16	7	6	11	14	6	5	14	5	10	
	プ ー ル	85	14	7	5	10	12	6	5	13	5	8	
	受 水 槽	3	0	0	0	0	1	0	0	1	0	1	
	そ の 他	6	2	0	1	1	1	0	0	0	0	1	

(19.4.1)

消火栓の使用状況

区分	署別	計	中	西	二十世紀が丘	小	馬	大	八ヶ	五	六	東	
			中央署	口署	署	金署	橋署	金平署	崎署	香署	実署	部署	
県水道	回数	小計	237	20	35	13	6	20	0	101	12	11	19
		火災	62	17	13	3	6	11	0	2	2	0	8
		補水	165	3	16	9	0	8	0	98	9	11	11
		訓練	6	0	3	1	0	1	0	0	1	0	0
		その他	4	0	3	0	0	0	0	1	0	0	0
	水量(t)	小計	883.5	124.4	52.8	57	142	65.7	0	310.5	31.8	36	63.3
		火災	415.2	115.1	25.3	23	142	49.7	0	4.5	7.3	0	48.3
		補水	433.1	9.3	18.8	14	0	14.5	0	304	21.5	36	15
		訓練	29.5	0	5	20	0	1.5	0	0	3	0	0
		その他	5.7	0	3.7	0	0	0	0	2	0	0	0
市水道	回数	小計	48	0	0	0	10	0	33	2	2	1	0
		火災	18	0	0	0	4	0	10	1	2	1	0
		補水	27	0	0	0	5	0	21	1	0	0	0
		訓練	3	0	0	0	1	0	2	0	0	0	0
		その他	0	0	0	0	0	0	0	0	0	0	0
	水量(t)	小計	164.5	0	0	0	29.5	0	97	16	20	2	0
		火災	127	0	0	0	21	0	69	15	20	2	0
		補水	33	0	0	0	7	0	25	1	0	0	0
		訓練	4.5	0	0	0	1.5	0	3	0	0	0	0
		その他	0	0	0	0	0	0	0	0	0	0	0

(18年度中)

消 防 機 械

消防車両の配置状況

所 属		計	局	中 央 署	西 口 署	二十世紀が丘署	小 金 署	馬 橋 署	大 金 平 署	八 ヶ 崎 署	五 香 署	六 実 署	東 部 署
区 分	所 属												
合 計		83	18	10	6	4	8	6	4	7	9	5	6
消 防 車 両	小 計	32		5	3	2	4	4	1	2	5	3	3
	ボ ン プ 車 (消 防 救 急 車)	1										1	
	水 槽 付 消 防 車	13		2	2	2	1	1	1	1	1	1	1
	化 学 消 防 車	2						1			1		
	梯 子 付 消 防 車	5		1	1		1	1			1		
	ミ 二 消 防 車	8		2			2			1	2		1
	積 載 車	1						1					
	非 常 用 車 両	2											1
救 急 車 両	小 計	13	0	1	1	1	1	1	2	2	1	1	2
	救 急 車	1											1
	高 規 格 救 急 車	9		1	1	1	1	1	1	1	1	1	
	非 常 用 車 両	3							1	1			1
特 殊 車 両	小 計	8	1	2	1	0	1	0	0	2	1	0	0
	救 助 工 作 車	3		1			1				1		
	照 明 電 源 車	1								1			
	資 機 材 搬 送 車	2	1		1								
	空 気 充 て ん 車	1								1			
	災 害 特 殊 工 作 車	1		1									
そ の 他 の 車 両	小 計	30	17	2	1	1	2	1	1	1	2	1	1
	指 令 車	1	1										
	防 災 指 導 車	1	1										
	救 急 指 導 車	1	1										
	起 震 車	1	1										
	指 揮 車	11	2	1	1	1	1	1		1	1	1	1
	広 報 車	2	2										
	原 因 調 査 車	1	1										
	防 火 指 導 車	9	6	1			1				1		
隊 員 輸 送 車	3	2						1					

(19.4.1)

消防車両の性能

所属	区分		車種	車名	型式	年式	総排気量 (cc)	級別	全長 (m)	全幅 (m)
	車号									
消防局	指令1号車	指令車	トヨタ	TA-GXS12	14	1,980			4.69	1.69
	企画1号車	広報車	トヨタ	E-ST190改	7	1,830			4.52	1.69
	企画2号車	防火指導車	ニッサン	GB-VTGE24	8	1,990			4.69	1.69
	企画3号車	防火指導車	ニッサン	E-EU13	5	1,830			4.58	1.69
	企画4号車	防火指導車	ニッサン	T-VEW10	7	1,590			4.46	1.69
	予防1号車	原因調査車	トヨタ	R-ET176V改	2	1,450			4.43	1.69
	予防2号車	指揮車	トヨタ	R-ET176V改	2	1,450			4.43	1.69
	予防3号車	防火指導車	トヨタ	R-EE103V	9	1,490			4.26	1.68
	予防4号車	防火指導車	スズキ	CBA-MH21S	16	650			3.39	1.47
	予防5号車	防火指導車	スバル	E-KH1	1	540			3.19	1.39
	救急1号車	指揮車	トヨタ	GF-VZN185W	11	3,370			4.72	1.80
	救急2号車	広報車	トヨタ	R-ET176V改	2	1,450			4.43	1.69
	災害対策車	資機材搬送車	日野	KC-FD1JJBA改	8	7,960			8.36	2.23
	救急指導車	救急指導車	ニッサン	LC-VPE25改	16	1,990			4.69	1.69
	防災指導車	防災指導車	マツダ	Z-SREAV	7	1,990			4.69	1.69
	起震車	起震車	三菱	KC-FE638G	11	4,560			6.50	2.22
	隊員輸送1号車	隊員輸送車	トヨタ	KC-HZB50	8	4,160			6.99	2.02
	隊員輸送2号車	隊員輸送車	トヨタ	KC-HZB50	8	4,160			6.99	2.02
中央署	中央指揮1号車	指揮車	トヨタ	E-RCH41W	10	2,690			4.69	1.69
	中央水槽1号車	水槽付消防車	日野	U-GD3HGAA改	5	7,410	A2		7.40	2.30
	中央水槽2号車	水槽付消防車	日野	U-GD3HGAA改	7	7,410	A2		6.98	2.30
	中央梯子1号車	梯子付消防車	ニッサン ディーゼル	P-AZ30D改	2	11,670			10.20	2.49
	中央救助1号車	救助工作車	日野	KC-FX1JGBA改	10	7,960			7.51	2.30
	中央救急1号車	災害対応特殊 高規格救急車	ニッサン	GE-FLWGE50改	14	3,490			5.64	1.90
	中央ミニ1号車	ミニ消防車	スズキ	M-DA41T改	2	540	B2		3.19	1.39
	中央ミニ2号車	ミニ消防車	ダイハツ	V-S83P改	4	650			3.29	1.39
	災害特殊工作車	災害特殊工作車	キャトラ三菱	MCV	9	6,370			6.03	1.95
	中央予防1号車	防火指導車	スバル	GBD-TV1	18	650			3.39	1.47
西口署	西口指揮1号車	指揮車	トヨタ	E-RCH41W	11	2,690			4.69	1.69
	西口水槽1号車	災害対応特殊 水槽付消防車	いすゞ	PB-FSS35G3J改	19	7,060	A2		7.06	2.28

全高 (m)	車 両 総重量 (kg)	ポ ン プ			主 要 装 置			購入 年月	経過 年数
		製作所名	型 式	規格放水量 (m ³ /min)	水槽容量 (l)	薬液槽容量 (l)	はしご (m)		
1.51	1,655							14.5	5
1.61	1,455							7.7	12
1.95	2,665							8.7	11
1.37	1,455							5.5	14
1.48	1,730							7.4	12
1.70	1,635							2.9	17
1.70	1,635							2.9	17
1.43	1,490							9.5	10
1.64	1,040							16.4	3
1.42	850							1.6	18
1.96	2,115							11.8	8
1.70	1,635							2.9	17
2.88	7,990							8.9	11
1.99	3,145							16.2	3
1.96	3,105							7.8	12
3.31	6,555							11.1	8
2.58	4,945							8.5	11
2.58	4,945							8.5	11
2.30	2,390							10.10	9
2.83	8,820	日本機械	二段タービン	2.00以上	1,500			5.12	14
2.97	8,880	森田ポンプ	二段タービン	2.00以上	1,500			7.1	12
3.60	18,515	森田ポンプ					30	2.12	17
3.25	9,700	森田ポンプ						10.2	9
2.46	3,275							14.1	5
1.96	1,080	トーハツ	一段タービン	1.21以上				2.1	17
1.98	1,270	富士ロビン	一段タービン	1.21以上				4.1	15
3.78	9,160							9.7	10
1.90	880							18.6	0
2.31	2,360							11.7	8
3.00	9,750	日本機械	二段タービン	2.00以上	1,500			19.1	0

所属	区分		車種	車名	型式	年式	総排気量 (cc)	級別	全長 (m)	全幅 (m)
	車号									
西口署	西口水槽2号車	水槽付消防車	日野	野	KK-GD1JGDA改	13	7,960	A2	7.13	2.30
	西口梯子1号車	梯子付消防車	日野	野	PR2FNAF	4	17,230		10.86	2.49
	西口救急1号車	高規格救急車	ニッサン		GE-FLWGE50	13	3,270		5.64	1.90
	西口災対1号車	資機材搬送車	日野	野	ADG-FD7JMWA	18	6,400		9.09	2.46
二十世紀が丘署	二十世紀指揮1号車	指揮車	ニッサン		E-KHGE24改	5	1,950		4.69	1.69
	二十世紀水槽1号車	水槽付消防車	日野	野	U-GD3HGAA改	4	7,410	A2	7.04	2.30
	二十世紀水槽2号車	水槽付消防車	日野	野	KC-GD1JGBA改	9	7,960	A2	7.14	2.30
	二十世紀救急1号車	災害対応特殊高規格救急車	ニッサン		GE-FLWGE50	12	3,270		5.64	1.90
小金署	小金指揮1号車	指揮車	トヨタ	夕	E-RCH41W	10	2,690		4.69	1.69
	小金水槽1号車	水槽付消防車	日野	野	KC-GD1JGBA改	10	7,960	A2	7.15	2.30
	小金梯子1号車	梯子付消防車	イビコ		不明	17	5,880		9.75	2.49
	小金救助1号車	救助工作車	日野	野	KK-GD1JGDA改	12	7,960		7.43	2.30
	小金救急1号車	高規格救急車	トヨタ	夕	GB-VCH38S	9	3,370		5.61	1.80
	小金ミニ1号車	ミニ消防車	スズキ		M-DA41T改	2	540	B3	3.19	1.39
	小金ミニ2号車	ミニ消防車	スバル		V-KV4	8	650	B3	3.29	1.39
	小金予防1号車	防火指導車	ダイハツ		GBD-S320V	17	650		3.39	1.47
馬橋署	馬橋指揮1号車	指揮車	トヨタ	夕	E-RCH41W	10	2,690		4.69	1.69
	馬橋水槽1号車	水槽付消防車	日野	野	KK-GD1JGDA改	13	7,960	A2	7.13	2.30
	馬橋化学1号車	化学消防車	日野	野	U-GD3HGAA改	3	7,410	A2	7.03	2.30
	馬橋梯子1号車	災害対応特殊梯子付消防車	日野	野	KL-FW4FTHA改	14	20,780		11.74	2.49
	馬橋積載1号車	積載車	ニッサン		GE-SH2F23	15	1,990	B2	4.53	1.69
	馬橋救急1号車	高規格救急車	ニッサン		GE-FLWGE50改	15	3,490		5.64	1.90
大金平署	大金平隊輸1号車	隊員輸送車	トヨタ	夕	CBF-TRH200V	18	1,990		4.69	1.69
	大金平水槽1号車	水槽付消防車	日野	野	U-GD3HGAA改	4	7,410	A2	7.04	2.30
	大金平救急1号車	高規格救急車	トヨタ	夕	CBF-TRH226S	19	2,690		5.64	1.88
	松戸救急1号車	非常用救急車	ニッサン		E-FEGE24	8	2,960	2B	5.13	1.69

全高 (m)	車 両 総重量 (kg)	ポ ン プ			主 要 装 置			購入 年月	経過 年数
		製作所名	型 式	規格放水量 (m ³ /min)	水槽容量 (l)	薬液槽容量 (l)	はしご (m)		
2.90	9,630	日本機械	二段タービン	2.00以上	1500			13.1	6
3.50	19,990	森田ポンプ					40	4.10	15
2.46	3,275							13.9	6
2.94	7,955							18.8	0
2.30	2,315							5.8	8
2.80	8,720	日本機械	二段タービン	2.00以上	1500			4.11	15
2.95	8,950	日本機械	二段タービン	2.00以上	1500			9.12	10
2.46	3,305							12.2	7
2.30	2,390							10.10	9
2.95	9,060	日本機械	二段タービン	2.00以上	1500			10.12	9
3.40	14,650	マギルス					30	17.3	2
3.30	9,790	帝国繊維						12.8	7
2.48	3,015							9.12	10
1.96	1,080	トーハツ	一段タービン	1.21以上				2.2	17
1.95	1,510	富士ロビン	一段タービン	1.21以上				8.9	11
1.87	880							17.12	1
2.30	2,390							10.10	9
2.90	9,630	日本機械	二段タービン	2.00以上	1500			13.1	6
3.00	9,215	日本機械	二段タービン	2.00以上	1500	500		3.12	16
3.70	21,670	森田ポンプ					40	14.3	5
2.40	2,600	富士ロビン	一段タービン	1.21以上				15.1	4
2.46	3,265							15.1	4
1.98	3,035							18.9	0
2.82	8,670	日本機械	二段タービン	2.00以上	1500			4.9	15
2.54	3,235							19.1	0
2.42	2,700							8.2	11

所属	区分		車種	車名	型式	年式	総排気量 (cc)	級別	全長 (m)	全幅 (m)
	車号									
八ヶ崎署	八ヶ崎指揮1号車	指揮車	トヨタ	E-RZH101G	8	2,430		4.64	1.69	
	八ヶ崎水槽1号車	水槽付消防車	日野	KC-GD1JGBA改	8	7,960	A2	7.15	2.30	
	八ヶ崎救急1号車	高規格救急車	トヨタ	TC-VCH38S	16	3,370		5.62	1.80	
	八ヶ崎ミニ1号車	ミニ消防車	スバル	V-KS4改	4	650	B3	3.29	1.39	
	八ヶ崎照明1号車	照明電源車	三菱	KC-FE568B改	10	4,560		5.18	1.89	
	八ヶ崎充填1号車	空気充填車	日野	PB-XZU301M	17	4,890		5.27	1.80	
	松戸救急3号車	非常用救急車	ニッサン	E-FEGE24	8	2,960		5.13	1.69	
五香署	五香指揮1号車	指揮車	トヨタ	E-RCH41W	10	2,690		4.69	1.69	
	五香水槽1号車	水槽付消防車	日野	KC-GD1JGBA改	9	7,960	A2	7.14	2.30	
	五香化学1号車	化学消防車	日野	U-GD3HGAA改	3	7,410	A2	7.04	2.30	
	五香救助1号車	救助工作車	日野	ADG-GX7JGWA改	19	6,400		7.54	2.26	
	五香梯子1号車	梯子付消防車	日野	P-FH222BA改	1	9,410		9.84	2.49	
	五香救急1号車	高規格救急車	ニッサン	TC-FPGE50改	18	3,490		5.64	1.90	
	五香ミニ1号車	ミニ消防車	ダイハツ	V-S83P改	4	650	B3	3.29	1.39	
	五香ミニ2号車	ミニ消防車	スズキ	M-DA71T改	63	540	B3	3.19	1.39	
	五香予防1号車	防火指導車	スバル	GDB-TV1	18	650		3.39	1.47	
六実署	六実指揮1号車	指揮車	トヨタ	E-RCH41W	11	2,690		4.69	1.69	
	六実水槽1号車	災害対応特殊水槽付消防車	日野	KK-GD1JGEA改	15	7,960	A2	7.13	2.30	
	六実消救1号車	ポンプ車	日野	PD-XZU334M	16	4,000	A2	5.75	1.89	
	六実救急1号車	高規格救急車	トヨタ	TC-VCH38S	16	3,370		5.62	1.80	
	松戸2号車	非常用消防車	日野	U-GD3HGAA改	4	7,410	A2	7.03	2.30	
東部署	東部指揮1号車	指揮車	三菱	E-PA4W	9	2,350		4.65	1.69	
	東部水槽1号車	水槽付消防車	日野	KK-GD1JGDA改	12	7,960	A2	7.13	2.30	
	東部救急1号車	救急車	ニッサン	E-FEGE24	9	2,960	2B	5.20	1.69	
	東部ミニ1号車	ミニ消防車	ダイハツ	V-S83P改	5	650	B3	3.29	1.39	
	松戸1号車	非常用消防車	日野	U-GD3HGAA改	3	7,140	A2	7.53	2.31	
	松戸救急2号車	非常用救急車	トヨタ	T-RZH133S	7	2,650	2B	5.36	1.69	

全高 (m)	車 両 総重量 (kg)	ポ ン プ			主 要 装 置			購入 年月	経過 年数
		製作所名	型 式	規格放水量 (m ³ /min)	水槽容量 (l)	薬液槽容量 (l)	はしご (m)		
2.52	2,315							8.9	11
2.95	8,900	日本機械	二段タービン	2.00以上	1,500			8.9	11
2.48	3,035							16.4	3
1.95	2,700	富士ロビン	一段タービン	1.21以上				4.9	15
2.95	5,085	モリタポンプ						10.11	9
2.77	4,465	野口ポンプ						17.3	2
2.47	2,700							8.11	12
2.30	2,390							10.10	9
2.95	8,950	日本機械	二段タービン	2.00以上	1,500			9.12	10
3.00	9,200	日本機械	二段タービン	2.00以上	1,300	500		3.2	16
3.15	10,240	日本機械						19.1	0
3.40	15,335	日本機械					30	1.1	18
2.47	3,205							18.3	1
1.98	1,270	トーハツ	一段タービン	1.21以上				4.1	15
1.90	1,120	トーハツ	一段タービン	1.21以上				63.12	19
1.90	880							18.6	0
2.31	2,360							11.7	8
3.00	9,500	日本機械	二段タービン	2.00以上	1,500			15.12	4
2.95	5,350	モリタポンプ	二段タービン	2.00以上				16.12	3
2.51	3,065							16.2	3
2.80	8,605	日本機械	二段タービン	2.00以上	1,500			4.1	15
2.31	2,250							9.8	10
2.90	9,570	日本機械	二段タービン	2.00以上	1,500			12.2	7
2.46	2,740							9.10	10
1.99	1,320	富士ロビン	一段タービン	1.21以上				5.9	14
2.80	8,600	日本機械	二段タービン	2.00以上	1,500			3.1	16
2.47	2,650							7.2	12

消防機械器具の配置（その1）

区分		所	総数	局 センター 訓練	中央署	西口署	二十世紀 が丘署	小金署	馬橋署	大金平署	八ヶ崎署	五香署	六実署	東部署
放水器具	消 防 ホ ス	計	2017	0	253	293	188	219	182	95	171	228	206	182
		40mmホース	144	0	21	17	10	20	11	5	9	27	12	12
		50mmホース	444	0	52	57	46	47	22	26	67	44	45	38
		65mmホース	1429	0	180	219	132	152	149	64	95	157	149	132
		東消式発泡器具	18	0	2	2	2	1	2	2	1	2	3	1
		400型発泡ノズル	6	0	1	0	0	0	3	0	0	2	0	0
		可搬式放水銃	12	0	1	2	1	1	1	1	1	3	1	0
		分岐管	40	0	4	6	3	5	4	2	2	5	6	3
		フォームショットガン	14	0	1	2	2	1	2	1	1	1	2	1
		フォグガン	30	0	3	2	3	4	5	2	1	5	2	3
一般救助用具	梯	計	53	0	8	6	4	6	5	2	2	8	7	5
		かぎ付	27	0	4	3	2	3	3	1	1	4	3	3
		三連	21	1	3	2	2	2	2	1	1	3	3	2
		子ワイヤー	5	0	1	1	0	1	0	0	0	1	1	0
		空気式救助マット	5	0	1	1	0	1	0	0	0	1	1	0
		救命索発射銃	5	2	1	0	0	1	0	0	0	1	0	0
		救助用縛帯	19	0	2	13	0	2	0	0	0	1	1	0
		平担架	6	0	1	1	0	1	0	0	0	2	1	0
用重量器具除	油圧スプレッター	4	0	1	1	0	1	0	0	0	1	0	0	
	可搬ウィンチ	10	0	1	1	1	1	1	1	1	1	1	1	
	マンホール救助器具	2	0	1	0	0	1	0	0	0	0	0	0	
	マット型空気ジャッキ	10	0	4	0	0	4	0	0	0	2	0	0	
切断用具	油圧切断機	4	0	1	1		1	0	0	0	1	0	0	
	エンジンカッター	13	0	2	1	1	2	1	1	1	2	1	1	
	ガス溶断機	4	1	0	1	0	0	0	0	0	1	1	0	
	チェーンソー	10	0	1	1	1	1	1	1	1	1	1	1	
	鉄線カッター	23	0	3	3	2	2	6	1	1	2	2	1	
	空気鋸	10	0	1	1	1	1	1	1	1	1	1	1	
破壊用具	万能斧	33	0	4	6	3	6	3	2	1	4	2	2	
	ハンマードリル	10	0	1	1	1	1	1	1	1	1	1	1	
	携帯用コンクリート破壊器具	14	0	3	1	1	2	1	1	1	2	1	1	
	削岩機	3	0	1	0	0	1	0	0	0	1	0	0	
測定用具	有毒ガス測定器	16	0	2	2	2	2	2	0	1	3	2	0	
	化学剤測定器	3	0	1	0	0	1	0	0	0	1	0	0	
	放射線測定器	3	0	1	0	0	1	0	0	0	1	0	0	
用呼吸器保護	空気呼吸器	129	10	17	14	8	13	12	4	14	17	12	8	
	酸素呼吸器	15	0	5	0	0	5	0	0	0	5	0	0	
	送排風機	4	0	1	0	0	1	0	0	1	1	0	0	

(19.4.1)

消防機械器具の配置（その２）

区分	所属	総数	局	中央	西口	二十世紀	小金	馬橋	大金	八ヶ	五香	六実	東部
			訓練センター	署	署	が丘署	署	署	署	署	署	署	署
隊員保護用器具	帯電衣	13	0	2	2	0	2	5	0	0	2	0	0
	防毒マスク	91	0	17	6	6	16	6	6	6	16	6	6
	耐熱服	12	0	2	2	0	0	2	0	0	4	1	1
	放射線防護服	4	0	2	0	0	2	0	0	0	0	0	0
	化学防護服（陽圧式）	8	0	4	0	0	2	0	0	0	2	0	0
	化学防護服（陽圧式以外）	116	3	19	8	8	19	8	8	8	19	8	8
その他の救助用器具	携帯投光器	32	0	3	4	3	4	4	2	1	5	4	2
	携帯拡声器	48	0	8	5	5	7	5	2	2	6	5	3
	緩降機	9	0	2	1	0	3	1	0	0	2	0	0
	口－プ登降機	4	0	2	0	0	1	0	0	0	1	0	0
	発電機	31	0	5	3	3	4	3	2	1	4	4	2
水難救助用器具	ウェットスーツ	24	0	5	2	5	5	0	0	0	0	0	7
	救命胴衣	66	0	9	11	6	6	8	6	6	6	4	4
	水中投光器	1	0	0	1	0	0	0	0	0	0	0	0
	救命浮環	27	0	3	6	4	2	3	3	2	1	2	1
	救命ボート	2	0	0	1	0	0	0	0	1	0	0	0
	船外機	2	0	0	1	0	0	0	0	1	0	0	0
	救命用ゴムボート	9	0	1	1	1	1	1	1	1	1	0	1
高度救助用資機材	画像探査機 型	2	0	1	0	0	0	0	0	0	1	0	0
	画像探査機 型	1	0	1	0	0	0	0	0	0	0	0	0
	地中音響探査機	1	0	1	0	0	0	0	0	0	0	0	0
	熱画像直視装置	3	0	1	0	0	1	0	0	0	1	0	0
	夜間用暗視装置	1	0	1	0	0	0	0	0	0	0	0	0
	簡易画像探査機	2	0	1	0	0	1	0	0	0	0	0	0
高圧容器	4.7 L (30MPa)	278	0	86	28	16	26	24	8	8	36	30	16
	9 L (30MPa)	6	0	2	0	0	1	0	0	0	3	0	0
	1.5 L型酸素呼吸器	30	0	10	0	0	10	0	0	0	10	0	0
	3.5 L型酸素呼吸器	15	0	4	1	0	0	0	0	0	5	5	0
	アセチレンガス	3	0	0	1	0	0	0	0	0	1	1	0
大震用	小型ポンプ	16	0	2	2	2	1	1	1	1	3	2	1
	消防用65mmホース	128	0	16	16	16	16	16	0	0	16	16	16
その他	圧縮空気充填装置	2	1	0	0	0	0	0	0	1	0	0	0
	消防救助艇	1	0	0	1	0	0	0	0	0	0	0	0
	簡易組立水槽（10m3）	10	0	1	1	1	1	1	1	1	1	1	1

(19.4.1)

救助隊の編成、装備及び配置の基準を定める省令、緊急消防援助隊装備等の基準について及び補助金交付要綱に基づく。

消防機械器具の配置（その3）

所属 区分	総 数	水 難 救 助 隊	
水 難 救 助 隊	—	品 名	配 置 数
		BCジャケット	7
		アクアブザー	7
		ゲージ	7
		サバイバースリング	1
		浮環	2
		ブイ	2
		フルフェイスマスク	5
		圧力調整器（20Mpa）	7
		救助用フロート担架	2
		救命浮環	6
		検索点アンカー	4
		国際信号旗	3
		水中カメラ	1
		水中ナイフ	7
		水中ライト	7
	水中投光機	1	
	水中無線機	4	

(19.4.1)

救急資器材等

救急資器材の配置

所 属 区 分	計	消 防 局	中 央 署	西 口 署	二十世紀が丘署	小 金 署	馬 橋 署	大 金 平 署	八 ヶ 崎 署	五 香 署	六 実 署	東 部 署
マギール鉗子	13	2	1	1	1	1	1	1	1	1	2	1
喉 頭 鏡	13	2	1	1	1	1	1	1	1	1	2	1
挿 管 セ ッ ト	9	1	1	1	1	1	1	1		1	1	
輸 液 ポ ン プ	10	2	1	1	1	1	1	1		1	1	
自動体外式除細動器 (AED)	31	1	4	3	3	3	3	2	3	4	3	2
心 電 図 モ ニ タ ー	13	2	1	1	1	1	1	1	1	1	2	1
ベ ン チ レ ー タ ー	11	2	1	1	1	1	1	1	1	1	1	
在宅療法継続処置用具	12	2	1	1	1	1	1	1	1	1	1	1
聴 診 器	37		4	3	4	4	3	4	3	4	5	3
血 圧 計	16	2	1	1	2	2	1	1	2	1	2	1
トレーナースケース	11		1	1	1	1	1	1	1	1	2	1
自 動 式 吸 引 器	12	1	1	1	1	1	1	1	1	1	2	1
シ ョ ッ ク パ ン ツ	5	1	1		1	1				1		
携 帯 電 話	11		1	1	1	1	1	1	1	1	2	1
心 電 図 電 送 装 置	9		1	1	1	1	1	1	1	1	1	
救 急 か ば ん	11		1	1	1	1	1	1	1	1	2	1
スcoopストレッチャー	12	1	1	1	1	1	1	1	1	1	2	1
引 圧 副 子	11		1	1	1	1	1	1	1	1	2	1
手 動 式 人 工 呼 吸 器	21	1	2	2	2	2	2	2	2	2	2	2
点 滴 ス タ ン ド	11		1	1	1	1	1	1	1	1	2	1
布 担 架	11		1	1	1	1	1	1	1	1	2	1
二 ツ 折 り 担 架	12	1	1	1	1	1	1	1	1	1	2	1
医療材料キャビネット	10		2		1	1	1	1	1	2	1	
ス ペ ー ス ラ イ ザ ー	6			1			1	1	1	1		1
E O G 滅 菌 器	4		1			1		1	1			
高 圧 蒸 気 滅 菌 器	6			1	1		1			1	1	1

(19.4.1)

消 防 音 楽 隊

消防音楽隊及びファイヤーシルクスの活動状況

区分 月別	消 防 音 楽 隊					フ ァ イ ヤ ー シ ル ク ス				
	訓 練	派 遣			備 考	訓 練	派 遣			備 考
		市 関 係	消 防 関 係	そ の 他			市 関 係	消 防 関 係	そ の 他	
合 計	66	5	6	12		0	0	0	0	
4月	5		1	3	常盤平桜まつり・六実桜まつり 八ヶ崎桜まつり 消防祭り					
5月	6	1		1	こどもまつり 新松戸幼稚園					
6月	6									
7月	5		1	1	新松戸まつり 消防団夏季特別訓練					
8月	6			1	坂川清流灯籠まつり					
9月	6		1	2	救急フェア 小金宿まつり ふれあい広場					
10月	6	4	1	1	松戸まつり 戦没者追悼式 屋内消火栓操法大会 ふみっこフェスティバル 戸定邸国重要文化財指定記念					
11月	6			1	ひので幼稚園コンサート					
12月	6									
1月	5		1	1	消防出初式 母と子の会					
2月	6			1	松飛台小学校卒業記念					
3月	3		1	1	消防音楽隊定期演奏会 常盤平桜祭り					

(18年度中)

楽器の保有状況

楽 器 名	保有数	楽 器 名	保有数
コ ル ネ ッ ト	1	ス ー ザ ホ ン	2
ト ラ ン ペ ッ ト	4	ト ロ ン ボ ン	3
ク ラ リ ネ ッ ト	6	マ ー チ ン グ 用 チ ュ ー バ	1
フ ル ー ト	3	電 気 ベ ー ス 1 式	1
ピ ッ コ 口	1	小 太 鼓	6
ソ プ ラ ノ サ ッ ク ス	1	中 太 鼓	2
ア ル ト サ ッ ク ス	5	大 太 鼓	2
テ ナ ー サ ッ ク ス	3	バ ス ド ラ ム	1
ユ ー フ ォ ニ ウ ム	4	ボ ン ゴ	1式
バ ス ト ロ ン ボ ー ン	1	コ ン ガ (大 ・ 小)	1式
フ レ ン チ ホ ル ン	2	ベ ル リ ラ	1
セ ッ ト ド ラ ム	1式	マ ー チ ン グ テ ナ ー ト リ オ	1式
グ ロ ッ ケ ン	1	ト ラ イ ア ン グ ル	1
バ リ ト ン サ ッ ク ス	1	シ ン セ サ イ ザ ー	1
ス レ イ ベ ル	1	テ ィ ン パ レ ス	1
マ ー チ ン グ 用 シ ン パ ル	1	ハ ー モ ニ ー デ ィ レ ク タ ー	1
シ ロ フ ォ ン	1		

(19.4.1)