

## 2 青少年の健全育成

### (1) 子ども会

〔子ども会の育成〕

現在146の単位子ども会が、育成会の援助のもとに地域性を生かして多様な活動を展開している。

『松戸市子ども育成会連絡協議会』の主な事業(平成17年度)

こども祭り、キャンプ研修会、キャンプ大会、少年少女のつどい、育成者講習会  
サッカー大会など

〔こども新聞の発行〕

小学3年生から中学3年生までを対象に年2回発行(10月紙発行、3月ホームページ更新)

〔こどもモニター〕

1年の任期で小学校6年生12名、中学校2年生23名を委嘱。  
子どもから見た市政に対する要望・意見の具申及びこども新聞の編集・取材など。

〔こどもの遊び場設置管理〕

児童の健全育成を図るため、こどもの遊び場70か所の整備及び維持管理を行っています。

地区	本庁	矢切	明	東部	馬橋	常盤平	小金	新松戸	五香六実	小金原	合計
所有											
民有地	2	0	9	3	2	7	4	5	3	1	36
神社仏閣	1	1	1	2	3	1	1	1	1	1	13
市(県など)	2	2	6	1	2	3	0	2	2	1	21
計	5	3	16	6	7	11	5	8	6	3	70

### (2) 青少年相談員

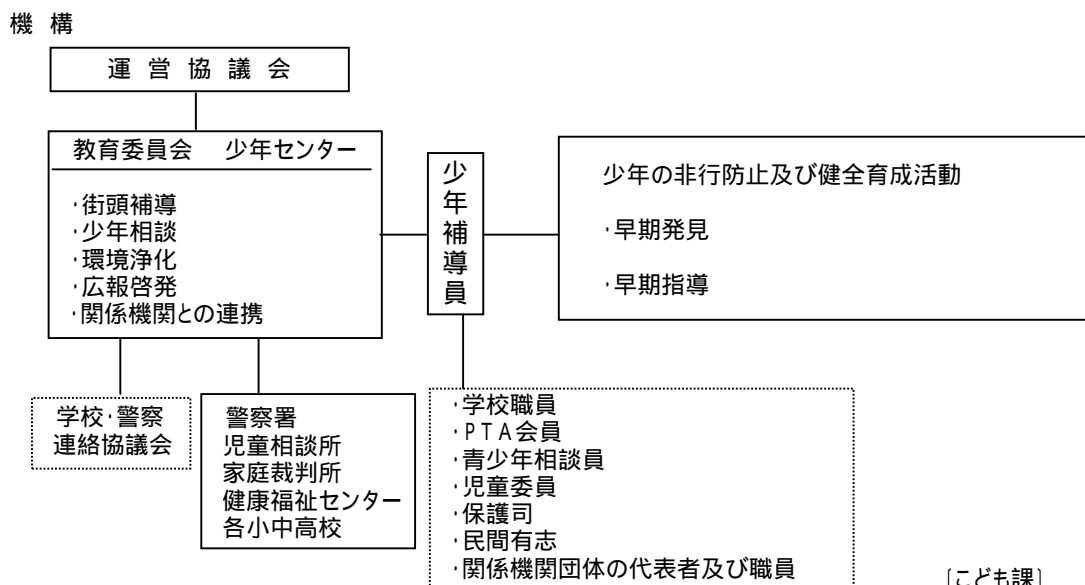
青少年健全育成の地域の担い手として、活動を行っています。

- ・青少年相談員の定数 225名
- ・青少年相談員の任期 3年

松戸市青少年相談員連絡協議会を組織し、運営機関としての地区12支部と、スポーツ活動、野外活動、文化活動、広報活動を推進する専門部を構成しています。

### (3) 少年センター < 根本356番地(京葉ガスF松戸ビル5階こども課内) >

少年の非行防止と健全育成を図るため関係機関、団体及び民間有志の参加を得て、より効果的に実践する合同補導活動の拠点として設置された。



(4) 青少年電話相談受件数

(単位:件)

区分	交友		異性		非行		性		健康		学業		進路		家庭		性格		しつけ		被害		仕事		問合せ		その他		合計			
	男	女	男	女	男	女	男	女	男	女	男	女	男	女	男	女	男	女	男	女	男	女	男	女	男	女	男	女	男	女		
小学生	17年度		1				2																							2	1	
	16年度															1															1	
	15年度		1																									1		1	1	
	14年度	1	1										1																	1	2	
	13年度	1	2										1									1								2	3	
中学生	17年度			2			8			1					1		1										2		12	3		
	16年度	2	1				1	1	1	1				1												1		5	4			
	15年度		6			1	8			2		2						1								4		13	11			
	14年度		1				6	2		3		3										1						6	10			
	13年度						8										1					1			1	1		11	1			
高校生	17年度	2	2				9			1	3			2												1		15	5			
	16年度				1		7		1	1																2	2	10	4			
	15年度				1		23		1									1								3		27	2			
	14年度		1			1	30		1	1	1						2					1		1	1	2	1	38	4			
	13年度			2			16							1	1	1						1						20	2			
大学生他	17年度						7		1							1						2				2		12	1			
	16年度						2																			1		3				
	15年度						18																			1	1	19	1			
	14年度						24						1												1	1	26	1				
	13年度						2		1									1								1	1	4	2			
有職少年	17年度																										1	1	2	1		
	16年度						1																									
	15年度			1			3																		1			5				
	14年度						4																					4				
	13年度																															
無職少年	17年度						3																						3			
	16年度	1																											1			
	15年度													1	1														1	1		
	14年度						7																						7			
	13年度								1														1						2			
小計	17年度	2	3	2			29		1	2	3			2	2		1				2					5		44	10			
	16年度	3	1		1		11	1	2	2				1	1											5	3	21	10			
	15年度		7	1	1	1	52		1	2		2		1	1		2							1		9	1	66	16			
	14年度	1	3			1	71	2	1	4	1	4		1			2					1	1		2	3	1	82	17			
	13年度	1	2	2			26		2			1		1	1	1	1	1				2	1	1		1	2	1	39	8		
成人	17年度	10	64		2	2	3	6	6	2	16	4	13	5	22	7	57	3	43	4	22	2	6		6	2	14	6	36	53	310	
	16年度	2	57	1	2	2	16	4	4	1	13		26	1	18		53		9		39		1		1	7	14	5	25	23	278	
	15年度	1	76	1	9	3	14	4	9	1	21	2	39	3	16		74		8	1	44		4		1	2	16	3	31	21	362	
	14年度		24		2		2	3	6	1	16	3	34		12	2	46				1	54		3		2	12	3	61	15	272	
	13年度		15	3	1		1	2	3	2	27	1	57	1	10	3	54	1	1			102		17	1	1	2	36	7	13	23	338
合計	17年度	12	67	2	2	2	3	35	6	3	18	7	13	5	24	7	59	3	44	4	22	4	6		6	2	14	11	36	97	320	
	16年度	5	58	1	3	2	16	15	5	3	15		26	1	19		54		9		39		1		1	7	14	10	28	44	288	
	15年度	1	83	2	10	4	14	56	9	2	23	2	41	3	16	1	75		10	1	44		4		1	3	16	12	32	87	378	
	14年度	1	27		2		3	74	8	2	20	4	38		13	2	46	2		1	54		4	1		4	12	6	62	97	289	
	13年度	1	17	5	1		1	28	3	4	27	1	58	1	11	4	55	2	2		102	2	18	2	1	3	36	9	14	62	346	

[こども課]

(5) 街頭補導実施状況

(単位:回・人)

区分	実施回数						補導員の従事者人数					
	午前	午後	薄暮	夜間	地区	合計	午前	午後	薄暮	夜間	地区	合計
17年度	86	57	31	41	66	281	559	338	230	260	682	2,069
16年度	104	39	32	39	64	278	687	257	259	239	708	2,150
15年度	101	42	33	40	53	269	688	250	260	234	557	1,989
14年度	95	46	31	39	57	268	642	309	262	250	616	2,079
13年度	87	68	32	46	58	291	587	465	264	267	597	2,180

(こども課)

(街頭補導活動)

(単位:件)

区分	怠学		喫煙		煙草所持		自転車二人乗り		夜間ゲーム場立入り		下校指導		たむろ		不純交友		その他		合計		
	男	女	男	女	男	女	男	女	男	女	男	女	男	女	男	女	男	女	男	女	
小学生	17年度			1					28	13									29	13	
	16年度						1		2	2									3	2	
	15年度	1							5		2								8		
	14年度	1	1				3		6		2	4							12	5	
	13年度	1					2	2	1		3	3	2						9	5	
中学生	17年度	3	3	14	7	2		6	7	7		5		38	38			1	2	76	57
	16年度	8	1	7	3			1		23	2		9	1	4			2		42	19
	15年度	16	2		1	2				14	2	27	4	11	4					70	13
	14年度	26	4	1		1		9	4	19	4	46	12	10	2			1		113	26
	13年度	11	5	14	2	1		9		28		46	4	8				6		123	11
高校生	17年度	37	11	18	25		1	13	20			28	58	35	24	1	1	1	3	133	143
	16年度	15	30	48	19	2	3	16	22			11	20	50	49	2	2			144	145
	15年度	62	33	38	17	15	1	12	34			1	1	16	44	3	4			147	134
	14年度	109	58	36	6	6	2	101	109					19	46			3	3	274	224
	13年度	110	37	83	12	8	2	24	34					3	5	1	1	14	3	243	94
大学・専門学生	17年度			4																4	
	16年度																				
	15年度			3	2															3	2
	14年度			4																4	
	13年度			6		2										1	1			9	1
有職者	17年度			6	1									2						8	1
	16年度																				
	15年度			3																3	
	14年度			3									1							4	
	13年度			5		3												4		12	
無職者	17年度			14	10							1	8	7						23	17
	16年度			4	5	1							6	8						11	13
	15年度			7	3									2	1					8	5
	14年度			13	5	3		4									8			28	5
	13年度			39	9	7		2					1				17			66	9
合計	17年度	40	14	57	43	2	1	19	27	35	13	34	58	83	69	1	1	2	5	273	231
	16年度	23	31	59	27	3	3	18	22	25	4	11	29	57	61	2	2	2		200	179
	15年度	79	35	51	23	17	1	12	34	19	2	30	5	27	50	4	4			239	154
	14年度	136	63	57	11	10	2	117	113	25	4	48	16	30	48			12	3	435	260
	13年度	122	42	147	23	21	2	37	36	29		49	7	14	5	2	2	41	3	462	120

(こども課)