

令和3年度版

# 市税概要



松戸市財務部



# 松戸市民憲章

私たちは、縄文の昔より悠久とした時の流れにはぐくまれた、この大地を郷土とする松戸市民です。

私たちは、このまちを誇りとし、輝かしい未来の実現と、かけがえのない地球と文明との永遠の調和を求め、自らの責任のもと、全市民共通の願いとして、ここに松戸市民憲章を定めます。

1. 私たちは、自然をいつくしみ、豊かな心を育てます。
1. 私たちは、共に助けあい、健康で明るい社会を築きます。
1. 私たちは、伝統を守り、新しい文化をはぐくみます。
1. 私たちは、郷土を愛し、希望と活力にあふれるまちをつくります。
1. 私たちは、平和を尊び、広い視野をもつ国際人をめざします。

平成 5 年 4 月 1 日 制定

# 目次

## 松戸市の概要

1 松戸市の沿革及び位置	1
2 人口及び世帯数等の推移	2
3 令和3年度 一般会計当初予算額	3
4 令和2年度 ・ 令和3年度 市税当初予算額	4
5 令和2年度 一般会計決算額	6
(1) 歳入	6
(2) 歳出	6
6 歳入・歳出構成 ( 令和2年度 決算額)	7
(1) 一般会計歳入決算額の構成	7
(2) 一般会計歳出決算額の構成	7
(3) 税目別歳入決算額の構成	8

## 行政機構

1 市の行政機構	9
2 組織及び事務分掌	14
3 税務機構及び職員数	15
4 税務職員年齢調	16
5 職員税務経験年数調	16

## 市民税

1 個人市民税の動向	17
2 個人市民税納税義務者調	18
3 個人市民税徴収区分別調定額調	19
4 所得区分別所得割課税状況調 (当初)	20
5 市民税課税標準段階別所得金額等に関する調 (当初)	21
6 特別徴収調定額等の調 (退職分離課税分を除く)	26
7 月別法人市民税調定額及び事業所数調	27
8 法人市民税の動向	29
9 市民税調定額の推移	31
10 所得割課税最低限に関する推移	32
(1) 個人市民税	32
(2) 所得税	32
11 所得割非課税限度額に関する推移	32

## 固定資産税・都市計画税

1	固定資産税、都市計画税調定額調	33
(1)	固定資産税	33
(2)	都市計画税	33
2	納税義務者、課税標準額調	33
(1)	固定資産税	33
(2)	都市計画税	33
3	固定資産税の資産別納税義務者調	34
4	土地の筆数、地積、評価額等調（当初）	35
5	木造家屋の棟数、床面積、評価額等調（当初）	36
6	非木造家屋の棟数、床面積、評価額等調（当初）	37
7	木造・非木造家屋増減調（当初）	38
8	新築住宅の戸数、床面積、軽減税額調（当初）	40
9	償却資産総括表（当初）	42
10	償却資産3千万円以上の事業所調（当初）	44
11	償却資産特例適用事業所調（当初）	44
12	国有資産等所在市町村交付金及び納付金に関する調	46
13	固定資産評価審査状況調	47

## 軽自動車税

1	軽自動車税（種別割）課税台数、調定額の年度別比較調	48
2	軽自動車税（種別割）車種別登録・廃車台数調	50
3	課税台数の推移	52
4	軽自動車税（環境性能割）調	53

## 市たばこ税

課税状況調	54
-------	----

## 特別土地保有税

課税状況調	56
-------	----

## 事業所税

1	課税状況調	57
2	申告状況調	57

## 収納

1	令和2年度 市税徴収実績調	59
2	市税収入調	61
3	市税督促状発付状況調 (令和2年度)	66
4	差押処分状況調	67
5	差押財産に関する調	67
6	公売公告・公売調	67

## その他

1	税率の変遷	69
2	徴税费調	76
3	証明に関する調	77

# 松戸市の概要

1	松戸市の沿革及び位置	1
2	人口及び世帯数等の推移	2
3	令和3年度 一般会計当初予算額	3
4	令和2年度 ・ 令和3年度 市税当初予算額	4
5	令和2年度 一般会計決算額	6
	(1) 歳入	6
	(2) 歳出	6
6	歳入・歳出構成 ( 令和2年度 決算額)	7
	(1) 一般会計歳入決算額の構成	7
	(2) 一般会計歳出決算額の構成	7
	(3) 税目別歳入決算額の構成	8



# 1 松戸市の沿革及び位置

(令和3年4月1日現在)

市制施行	昭和18年4月1日
都市形態	住宅都市
面積	61.38 k m <sup>2</sup>
人口	498,318人
世帯数	244,240世帯
市庁舎位置	松戸市根本387番地の5



## ■市域の変遷



番号	年次	合併地域名	面積 (k m <sup>2</sup> )	
			関係区域	総面積
①	明治22年	松戸町 (町村制施行)	6.67	6.67
②	昭和8年	明村	10.14	16.81
③	昭和13年	八柱村	11.23	28.04
④	昭和18年	高木村・馬橋村 (市制施行)	23.8	51.84
⑤	昭和29年	小金町	7.96	59.8
⑥	昭和31年	高柳・高柳新田	1.42	61.22

※ 総面積 昭和63年に61.33 k m<sup>2</sup>に変更、  
平成26年に61.38 k m<sup>2</sup>に変更

## 2 人口及び世帯数等の推移

年度 区分	29	30	31	令和 2	3
人口	492,787	494,733	496,961	498,994	498,318
対前年比 (%)	100.41	100.39	100.45	100.41	99.86
世帯数	231,834	234,897	238,320	241,865	244,240
対前年比 (%)	101.43	101.32	101.46	101.49	100.98
一般会計歳入額 (千円)	145,750,000	147,773,000	156,180,000	155,160,000	166,740,000
対前年比 (%)	95.59	101.39	105.69	99.35	107.46
一般会計歳出額 (千円)	145,750,000	147,773,000	156,180,000	155,160,000	166,740,000
市税総額 (千円)	67,500,000	67,800,000	68,950,000	69,000,000	66,320,000
対前年比 (%)	100.75	100.44	101.70	100.07	96.12
市税総額 ／一般会計歳入額	46.31	45.88	44.15	44.47	39.77
税務職員数	152	151	152	152	155
人口 ／税務職員数	3,242	3,276	3,269	3,283	3,215
対前年比 (%)	99.75	101.06	99.79	100.41	97.93
世帯数 ／税務職員数	1,525	1,556	1,568	1,591	1,576
対前年比 (%)	100.73	101.96	100.76	101.46	99.00
市税総額 ／税務職員数	444,079	449,007	453,618	453,947	427,871
対前年比 (%)	100.08	101.11	101.03	100.07	94.26

※令和3年度は当初。人口及び世帯数は3月末時点。

3 令和3年度 一般会計当初予算額

歳入			歳出			
款別	予算額(千円)	構成比	款別	予算額(千円)	構成比	
1 市税	66,320,000	39.78%	1 議会費	829,125	0.50%	
2 地方譲与税	808,950	0.49%	2 総務費	12,744,871	7.64%	
3 利子割交付金	80,000	0.05%		徴税費	1,505,971	0.90%
4 配当割交付金	400,000	0.24%		その他	11,238,900	6.74%
5 株式等譲渡所得割交付金	300,000	0.18%	3 民生費	83,589,596	50.14%	
6 法人事業税交付金	450,000	0.27%	4 衛生費	20,976,812	12.58%	
7 地方消費税交付金	10,000,000	6.00%	5 労働費	108,312	0.06%	
8 ゴルフ場利用税交付金	3,000	0.00%	6 農林水産業費	340,547	0.20%	
9 自動車取得税交付金	1	0.00%	7 商工費	970,092	0.58%	
10 環境性能割交付金	150,000	0.09%	8 土木費	14,280,457	8.57%	
11 地方特例交付金	2,261,000	1.36%	9 消防費	6,283,694	3.77%	
12 地方交付税	6,250,000	3.75%	10 教育費	14,052,186	8.43%	
13 交通安全対策特別交付金	50,000	0.03%	11 災害復旧費	1	0.00%	
14 分担金及び負担金	1,094,696	0.66%	12 公債費	12,234,305	7.34%	
15 使用料及び手数料	3,074,229	1.84%	13 諸支出金	2	0.00%	
16 国庫支出金	38,154,756	22.89%	14 予備費	300,000	0.19%	
17 県支出金	11,900,508	7.14%			0.00%	
18 財産収入	128,292	0.08%			0.00%	
19 寄附金	50,000	0.03%			0.00%	
20 繰入金	3,557,817	2.13%			0.00%	
21 繰越金	2,500,000	1.50%			0.00%	
22 諸収入	3,464,651	2.08%			0.00%	
23 市債	15,712,100	9.41%			0.00%	
歳入合計	166,710,000	100.00%	歳出合計	166,710,000	100.00%	

## 4 令和2年度・令和3年度市税当初予算額

税目	令和2年度				
	現年課税分	滞納繰越分	計	前年比	構成比
市税	68,450,000	550,000	69,000,000	100.07	100.00
市民税	35,654,000	344,465	35,998,465	98.61	52.17
(個人)	32,572,000	336,435	32,908,435	98.92	47.69
(法人)	3,082,000	8,030	3,090,030	95.43	4.48
固定資産税	24,526,086	169,500	24,695,586	101.78	35.79
(土地・家屋)	21,705,000	167,100	21,872,100	101.81	31.70
(償却資産)	2,743,000	2,400	2,745,400	101.46	3.98
(交付金)	78,086	0	78,086	103.87	0.11
軽自動車税	493,285	7,039	500,324	106.35	0.73
(環境性能割)	15,000	0	15,000	300.00	0.02
(種別割)	478,285	7,039	485,324	104.27	0.70
市たばこ税	2,552,794	0	2,552,794	98.59	3.70
事業所税	1,009,835	1	1,009,836	107.71	1.46
都市計画税	4,214,000	28,995	4,242,995	101.42	6.15

(単位：千円、%)

令和3年度					対前年度増減分
現年課税分	滞納繰越分	計	前年比	構成比	
65,570,000	750,000	66,320,000	96.12	100.00	△ 2,680,000
34,665,000	472,900	35,137,900	97.61	52.98	△ 860,565
32,486,000	461,000	32,947,000	100.12	49.68	38,565
2,179,000	11,900	2,190,900	70.90	3.30	△ 899,130
22,766,529	220,000	22,986,529	93.08	34.66	△ 1,709,057
20,129,000	216,800	20,345,800	93.02	30.68	△ 1,526,300
2,563,000	3,200	2,566,200	93.47	3.87	△ 179,200
74,529	0	74,529	95.44	0.11	△ 3,557
517,244	10,400	527,644	105.46	0.80	27,320
15,000	0	15,000	100.00	0.02	0
502,244	10,400	512,644	105.63	0.77	27,320
2,670,801	0	2,670,801	104.62	4.03	118,007
1,004,426	10,000	1,014,426	100.45	1.53	4,590
3,946,000	36,700	3,982,700	93.87	6.01	△ 260,295

5 令和2年度一般会計決算額

(1) 歳入

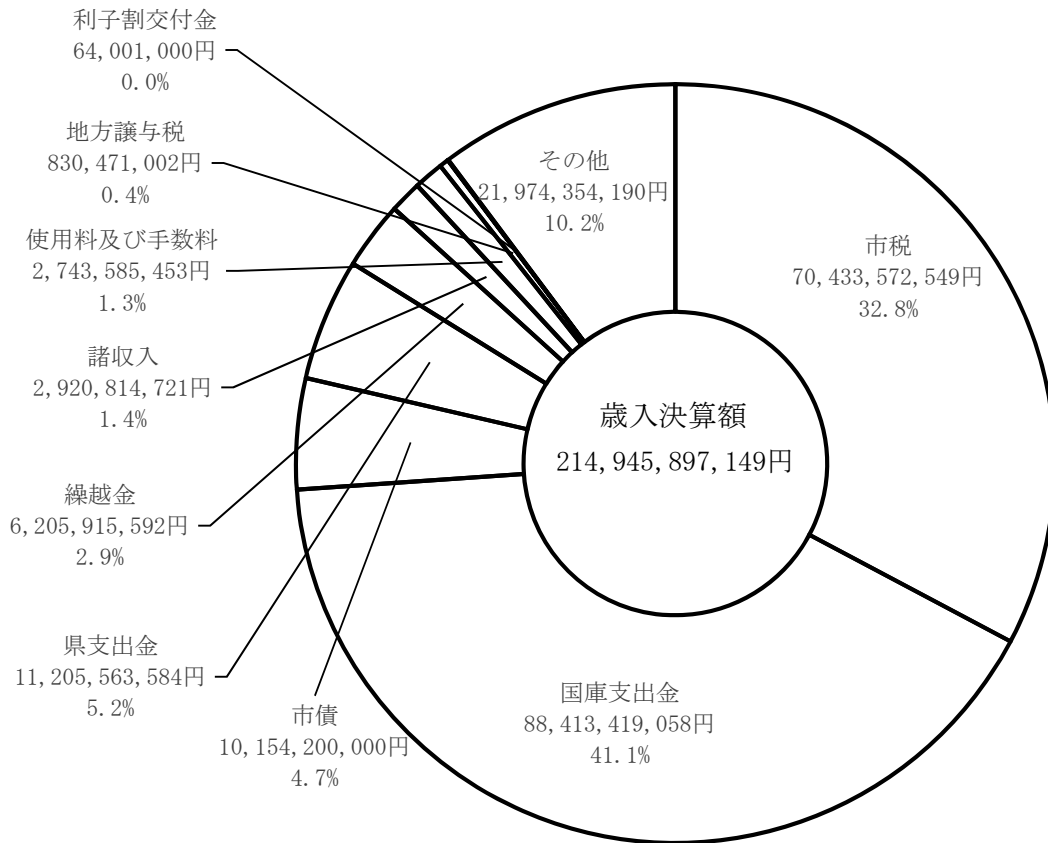
歳入			
款別	歳入予算額 A	歳入決算額 B	B/A
1 市 税	69,000,000,000円	70,433,572,549円	102.08%
2 地 方 譲 与 税	808,950,000円	830,471,002円	102.66%
3 利 子 割 交 付 金	80,000,000円	64,001,000円	80.00%
4 配 当 割 交 付 金	400,000,000円	383,539,000円	95.88%
5 株式等譲渡所得割交付金	300,000,000円	467,651,000円	155.88%
6 法 人 事 業 税 交 付 金	300,000,000円	289,650,000円	96.55%
7 地 方 消 費 税 交 付 金	10,000,000,000円	9,732,169,000円	97.32%
8 ゴルフ場利用税交付金	3,000,000円	6,231,102円	207.70%
9 自動車取得税交付金	1,000円	22,063円	2206.30%
10 環 境 性 能 割 交 付 金	250,000,000円	100,418,000円	40.17%
11 地 方 特 例 交 付 金	480,072,000円	480,072,000円	100.00%
12 地 方 交 付 税	7,503,436,000円	7,691,459,000円	102.51%
13 交通安全対策特別交付金	50,000,000円	56,407,000円	112.81%
14 分 担 金 及 び 負 担 金	940,199,000円	873,229,093円	92.88%
15 使 用 料 及 び 手 数 料	3,137,965,000円	2,743,585,453円	87.43%
16 国 庫 支 出 金	90,982,210,259円	88,413,419,058円	97.18%
17 県 支 出 金	11,608,524,000円	11,205,563,584円	96.53%
18 財 産 収 入	93,938,000円	97,643,531円	103.94%
19 寄 附 金	225,763,000円	249,659,350円	110.58%
20 繰 入 金	1,550,813,000円	1,546,204,051円	99.70%
21 繰 越 金	6,205,915,565円	6,205,915,592円	100.00%
22 諸 収 入	2,761,388,000円	2,920,814,721円	105.77%
23 市 債	12,643,700,000円	10,154,200,000円	80.31%
計	219,325,874,824円	214,945,897,149円	98.00%

(2) 歳出

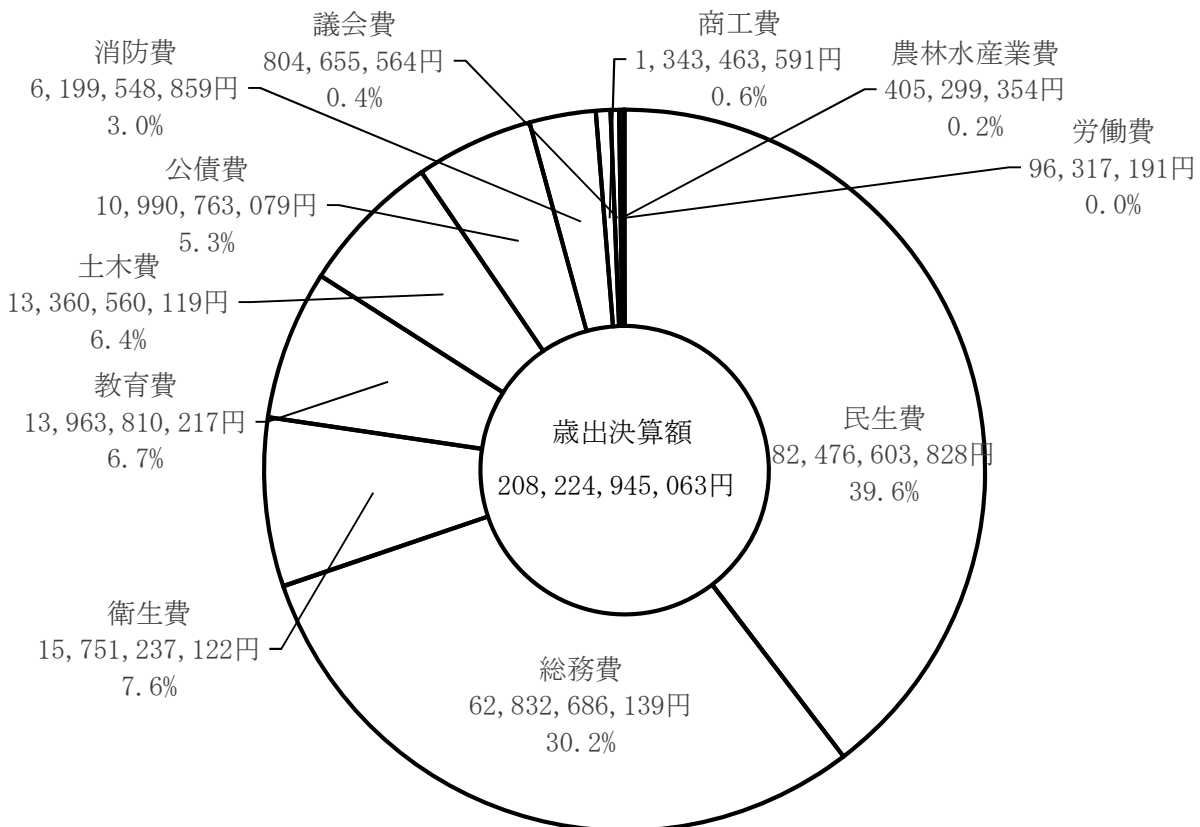
歳出			
款別	歳出予算額 A	歳出決算額 B	B/A
1 議 会 費	832,083,000円	804,655,564円	96.70%
2 総 務 費	64,221,145,730円	62,832,686,139円	97.84%
3 民 生 費	84,904,904,632円	82,476,603,828円	97.14%
4 衛 生 費	16,595,760,375円	15,751,237,122円	94.91%
5 労 働 費	103,841,000円	96,317,191円	92.75%
6 農 林 水 産 業 費	458,113,000円	405,299,354円	88.47%
7 商 工 費	2,078,044,000円	1,343,463,591円	64.65%
8 土 木 費	15,023,282,121円	13,360,560,119円	88.93%
9 消 防 費	6,313,710,661円	6,199,548,859円	98.19%
10 教 育 費	17,447,244,081円	13,963,810,217円	80.03%
11 災 害 復 旧 費	1,000円	0円	0.00%
12 公 債 費	11,280,798,000円	10,990,763,079円	97.43%
13 諸 支 出 金	2,000円	0円	0.00%
14 予 備 費	66,945,224円	0円	0.00%
計	219,325,874,824円	208,224,945,063円	94.94%

6 歳入・歳出構成（令和2年度決算額）

(1) 一般会計歳入決算額の構成



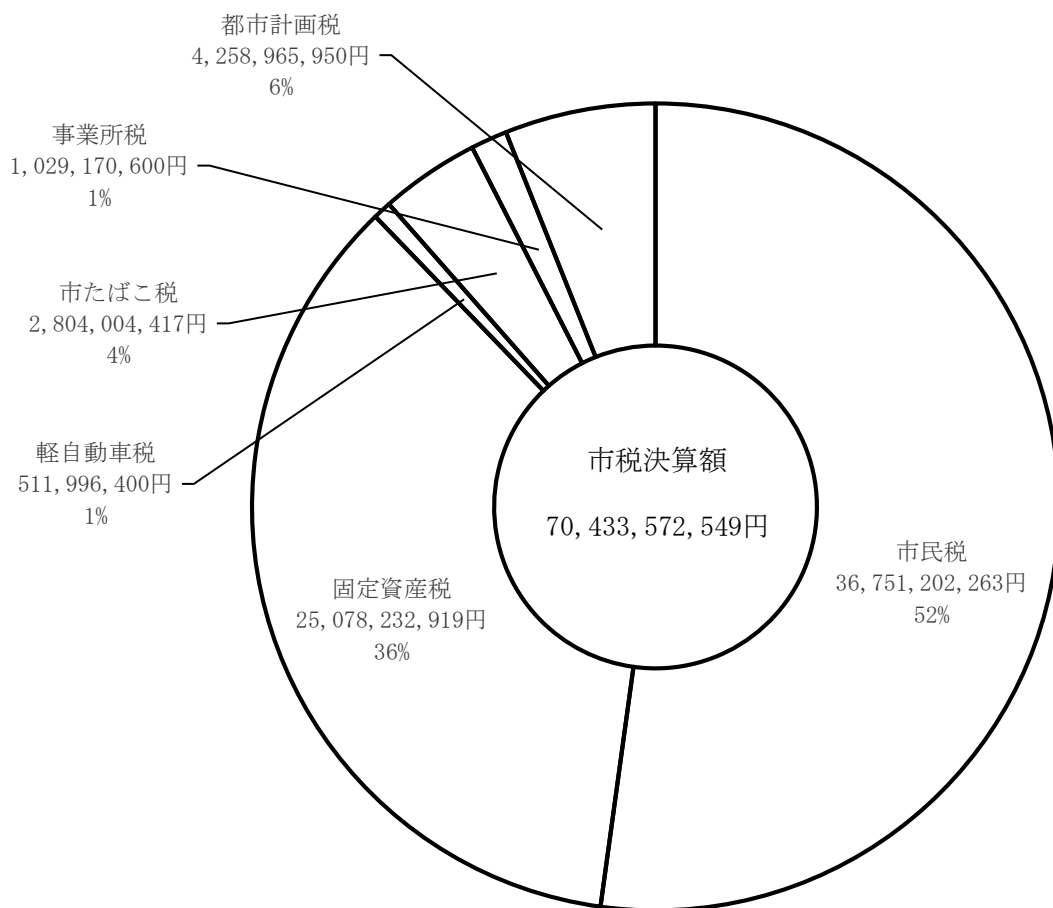
(2) 一般会計歳出決算額の構成



(3) 税目別歳入決算額の構成

歳入				
項 目	歳入予算額 A	歳入決算額 B	B/A	
1 市 民 税	35,998,465,000円	36,751,202,263円	102.09%	
2 固 定 資 産 税	24,695,586,000円	25,078,232,919円	101.55%	
3 軽 自 動 車 税	500,324,000円	511,996,400円	102.33%	
4 市 た ば こ 税	2,552,794,000円	2,804,004,417円	109.84%	
5 事 業 所 税	1,009,836,000円	1,029,170,600円	101.91%	
6 都 市 計 画 税	4,242,995,000円	4,258,965,950円	100.38%	
計	69,000,000,000円	70,433,572,549円	102.08%	

○ 構成割合グラフ



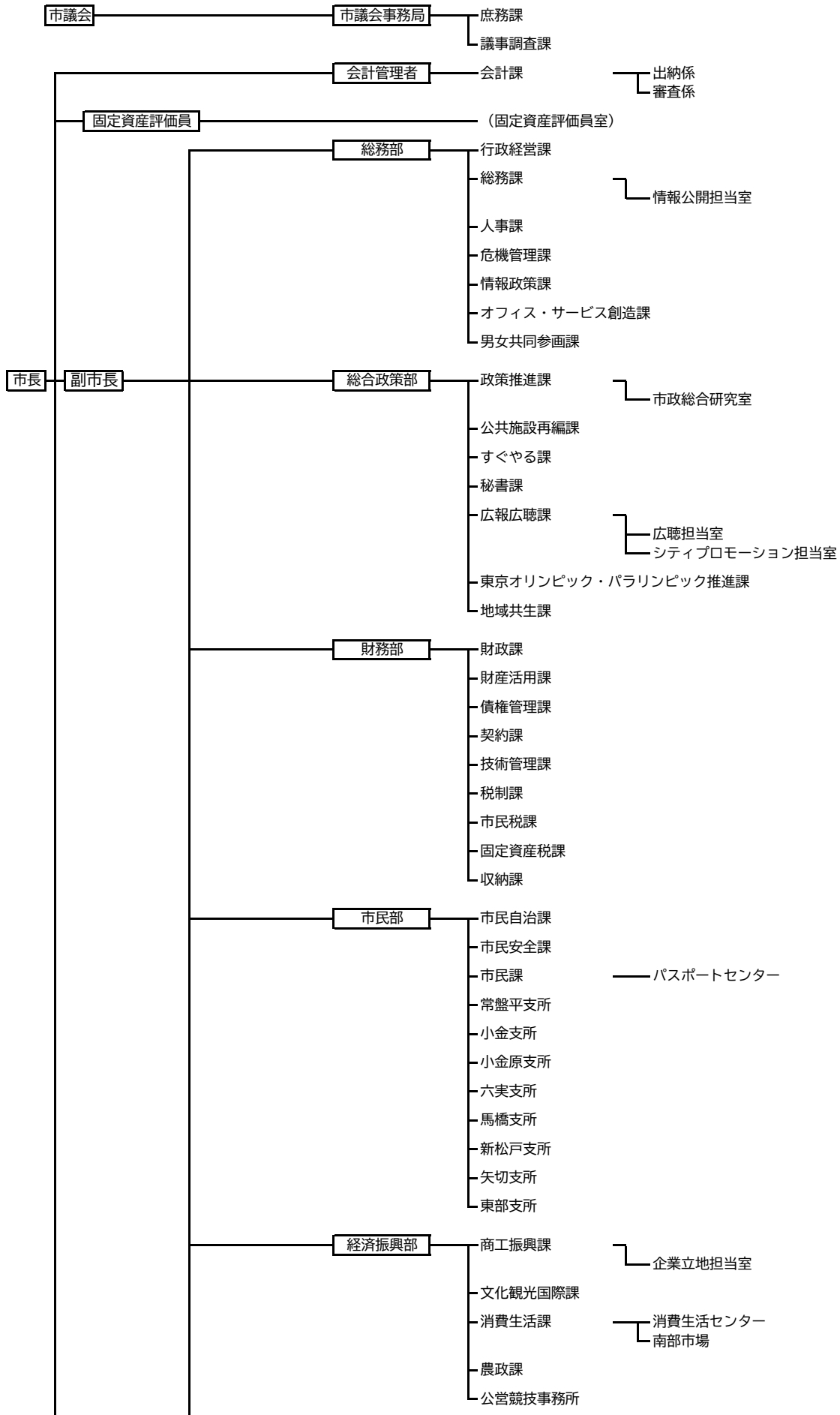


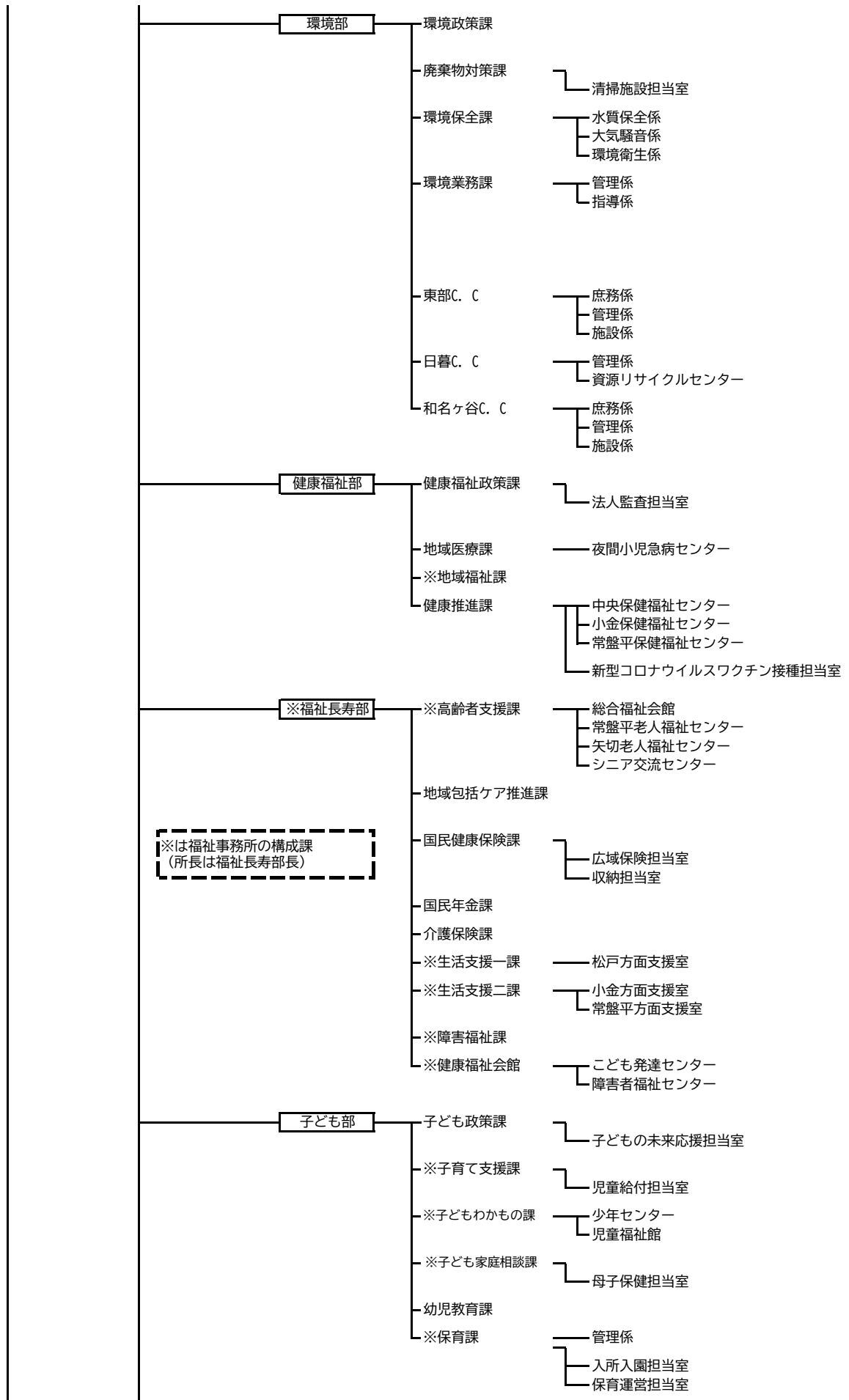
行 政 機 構

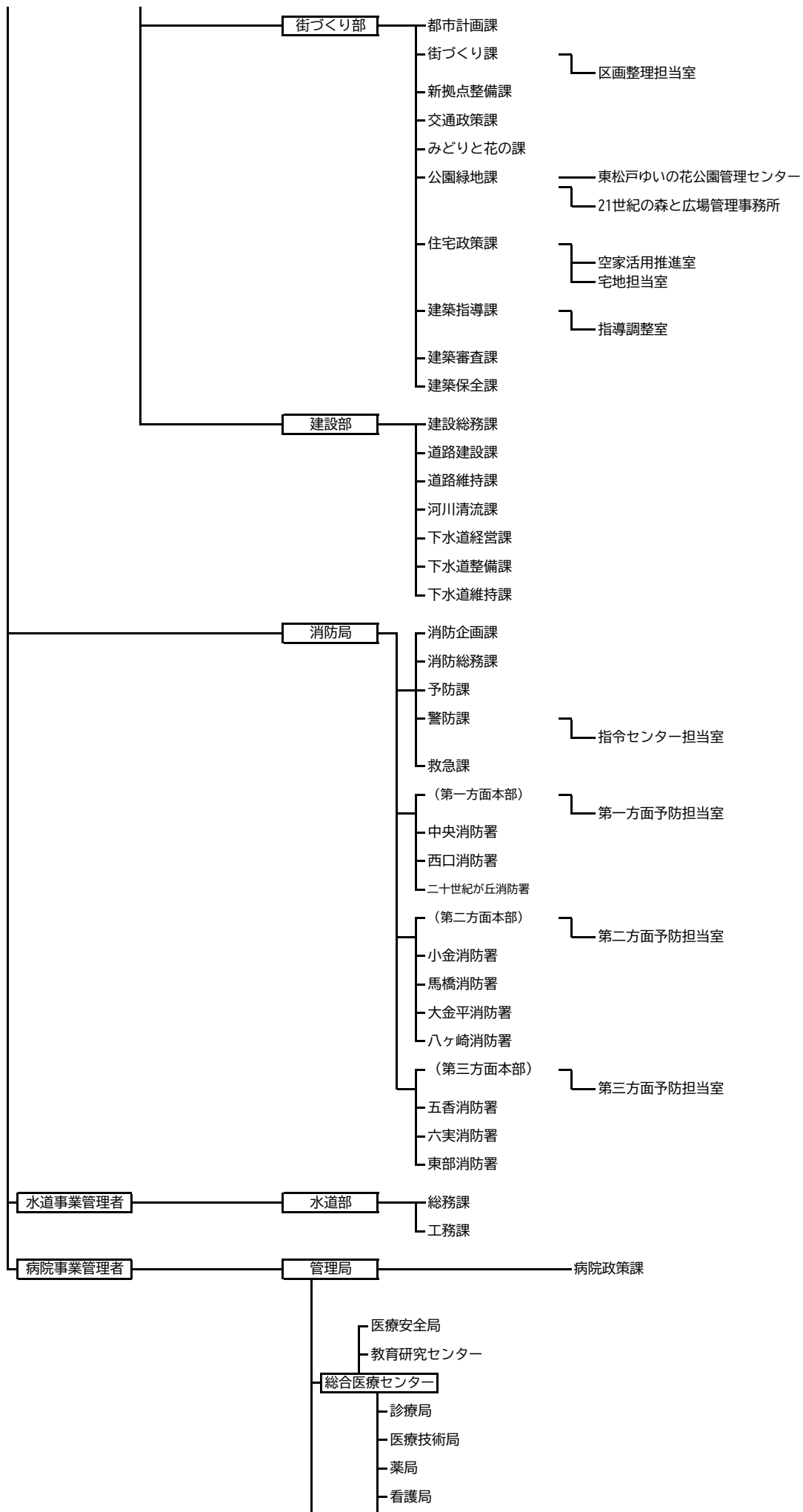
1	市の行政機構	9
2	組織及び事務分掌	14
3	税務機構及び職員数	15
4	税務職員年齢調	16
5	職員税務経験年数調	16

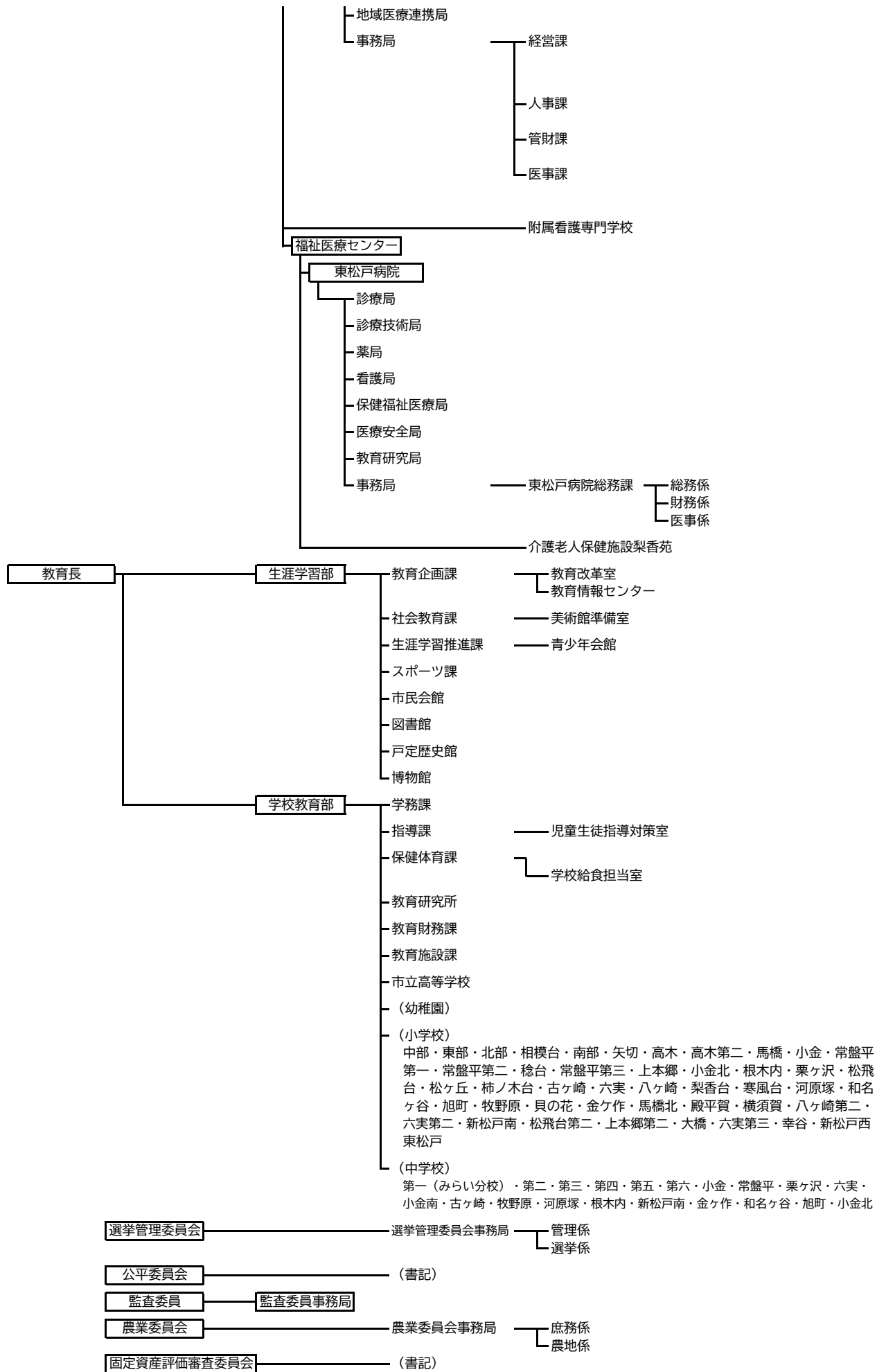
1 市の行政機構

松戸市行政組織図 (令和3年4月1日)









## 外 郭 団 体 等

(公財) 松 戸 市 国 際 交 流 協 会

(所管：経済振興部文化観光国際課)

(社福) 松 戸 市 社 会 福 祉 協 議 会

(所管：健康福祉部地域福祉課)

(公社) 松 戸 市 シ ル バ ー 人 材 セ ン タ ー

(所管：福祉長寿部高齢者支援課)

(公財) 松 戸 み ど り と 花 の 基 金

(所管：街づくり部みどりと花の課)

(公財) 松 戸 市 文 化 振 興 財 団

(所管：生涯学習部社会教育課)

課名	事務分掌
債権管理課	<ul style="list-style-type: none"> <li>・債権管理事務の指導に関する事。</li> <li>・市税及び債権所管課から移管を受けた市の債権の滞納処分、強制執行その他滞納整理に関する事。</li> </ul>
税制課	<ul style="list-style-type: none"> <li>・市税関係課(債権管理課、市民税課、固定資産税課、収納課)の総合調整及び庶務に関する事。</li> <li>・税制の情報収集及び整理に関する事。</li> <li>・市税の調査研究及び分析に関する事。</li> <li>・固定資産評価審査委員会との連絡に関する事。</li> <li>・市たばこ税の賦課に関する事。</li> <li>・特別土地保有税の賦課に関する事。</li> <li>・事業所税の賦課に関する事。</li> <li>・軽自動車税の賦課等に関する事。</li> </ul>
市民税課	<ul style="list-style-type: none"> <li>・個人市県民税の賦課に関する事。</li> <li>・個人市県民税等の証明に関する事。</li> <li>・法人市民税の賦課に関する事。</li> <li>・法人市民税の証明に関する事。</li> <li>・法人市民税の収納簿及び督促状に関する事。</li> </ul>
固定資産税課	<ul style="list-style-type: none"> <li>・固定資産の調査及び評価に関する事。</li> <li>・固定資産税及び都市計画税の賦課に関する事。</li> <li>・固定資産課税台帳等の閲覧及び証明に関する事。</li> <li>・国有資産等所在市町村交付金に関する事。</li> <li>・固定資産評価員室との連絡に関する事。</li> </ul>
収納課	<ul style="list-style-type: none"> <li>・市税の収納管理に関する事。</li> <li>・市税(法人市民税を除く。)の督促状に関する事。</li> <li>・納税の奨励に関する事。</li> <li>・納税証明に関する事。</li> <li>・県民税の徴収受託に関する事。</li> </ul>



3 税務機構及び職員数

( 令和3年4月1日現在 )

機構	区分	部長	次長	課長	補佐	主幹	係長	主任	主事	主事補	再任用	合計	
		相当職	相当職	相当職	相当職		相当職	主事		職員			
財務部	部長	1										1	
	審議監	1										1	
	債権管理課	債権回収1班			課長			1	2	4 (1)	1		8 (1)
		債権回収2班			1	3		1	2	5 (1)	1		9 (1)
		高額・法人債権回収班						3	1				4
		移管債権回収班						1	2 (1)	1			4 (1)
		債権管理班					1 (1)	1	2 (1)	2	1		7 (2)
		計					1	3	1 (1)	4	11 (2)	13 (2)	3
	税制課	総務班			課長			1	1				2
		諸税班			1	1							
		計			1	1	1	1	2 (1)	1 (1)		1	4 (2)
	市民税課	個人第1班			課長	4		1	1	2 (1)	2 (1)		6 (2)
		個人第2班					1 (1)	1 (1)	3 (1)	1 (1)			6 (4)
		個人第3班						2	1 (1)	3 (1)	1 (1)		7 (3)
		個人第4班					1	1 (1)	2 (2)	3 (2)	1		8 (5)
		法人市民税班					1		1	1 (1)	1 (1)		1
		計			2	4	3 (1)	6 (2)	9 (6)	10 (6)	2 (1)	1	37 (16)
	固定資産税課	土地班			課長	5		1	2	1 (1)	6 (3)	2 (1)	12 (5)
		家屋班					3	4	6 (3)	3 (1)	1		17 (4)
		課税班					1	2 (1)	4 (3)	4 (2)	1 (1)	2 (1)	14 (8)
		償却資産班					1 (1)	1	3 (2)				5 (2)
		計			2 (1)	5	6	9 (1)	14 (9)	13 (6)	4 (2)	2 (1)	55 (20)
	収納課	収納班			課長	2 (1)		2 (1)	1 (1)		4 (2)	1	8 (4)
		管理班					1 (1)	1	2 (2)	2 (1)			5 (3)
		計			1 (1)	2 (1)	3 (1)	3 (3)	2 (1)	4 (2)	1		16 (9)
	合計		2		8 (2)	15 (1)	14 (3)	23 (6)	38 (19)	41 (17)	10 (3)	4 (1)	155 (52)

※ ( ) 内は、うち女性職員数

※ 再任用職員は定数計算上、1名を0.5名でカウント(フルタイムは除く)

※ 合計欄は兼務職を除く

#### 4 税務職員年齢調

(令和3年4月1日現在)

課名	年齢									計	平均 年齢
	20 以下	21 ～ 25	26 ～ 30	31 ～ 35	36 ～ 40	41 ～ 45	46 ～ 50	51 以上			
債権管理課	0	6	9	8	5	1	2	5	36	35.06	
税制課	0	0	1	2	1	0	2	4	10	45.90	
市民税課	0	4	8	8	4	1	3	8	36	37.19	
固定資産税課	0	10	8	10	5	5	5	10	53	37.74	
収納課	0	1	2	3	1	1	3	5	16	41.81	
計	0	21	28	31	16	8	15	32	151	37.94	

(部長・審議監は税制課に含む) (再任用職員は除く)

#### 5 職員税務経験年数調

(令和3年4月1日現在)

課名	年数									計	平均 年数
	1年 未満	3年 未満	5年 未満	7年 未満	10年 未満	15年 未満	20年 未満	20年 以上			
債権管理課	9	10	9	3	1	3	0	1	36	3.64	
税制課	2	1	0	0	3	2	2	0	10	8.45	
市民税課	4	10	10	5	3	2	0	2	36	4.93	
固定資産税課	10	11	7	9	6	5	2	3	53	5.86	
収納課	3	1	4	2	4	1	0	1	16	5.84	
計	28	33	30	19	17	13	4	7	151	5.28	

(部長・審議監は税制課に含む) (再任用職員は除く) 月単位は切り捨て



市 民 税

1	個人市民税の動向	17
2	個人市民税納税義務者調	18
3	個人市民税徴収区分別調定額調	19
4	所得区分別所得割課税状況調（当初）	20
5	市民税課税標準段階別所得金額等に関する調（当初）	21
6	特別徴収調定額等の調（退職分離課税分を除く）	26
7	月別法人市民税調定額及び事業所数調	27
8	法人市民税の動向	29
9	市民税調定額の推移	31
10	所得割課税最低限に関する推移	32
	(1) 個人市民税	32
	(2) 所得税	32
11	所得割非課税限度額に関する推移	32

1 個人市民税の動向

人口、世帯は各年度ごとに12月31日の住民基本台帳により集計

区分 年度	人 口		世 帯		納 税 義 務 者 ( 決 算 時 )		調 定 額		人 口 一人当たり		納 税 義 務 者 一人当たり		係 員 一 人 当 た り	
	人	前年比	世 帯	前年比	納 税 義 務 者	前年比	調 定 額	前年比	税 額	税 額	税 額	人	口	納 税 義 務 者
26	485,962	99.94	220,519	100.77	258,907	100.65	31,435,309,832	100.44	64,687	142,551	121,415	18,691	人	9,958
27	487,376	100.29	223,461	101.33	262,070	101.22	31,707,167,707	100.86	65,057	141,891	120,987	17,406	人	9,360
28	489,717	100.48	226,966	101.57	269,668	102.90	31,967,797,179	100.82	65,278	140,848	118,545	18,138	人	9,988
29	492,199	100.51	230,406	101.52	275,917	102.32	32,386,577,590	101.31	65,800	140,563	117,378	18,230	人	10,219
30	494,402	100.45	233,812	101.48	281,258	101.94	32,905,774,480	101.60	66,557	140,736	116,995	18,311	人	10,417
31	498,473	100.82	240,518	102.87	286,039	101.70	34,006,395,666	103.34	68,221	141,388	118,887	18,462	人	10,594
2	498,457	100.00	243,039	101.05	287,750	100.60	33,732,609,844	99.19	67,674	138,795	117,229	18,461	人	10,657
3	498,328	99.97	244,910	100.77	279,225	97.04	32,926,380,849	97.61	66,074	134,443	117,921	18,457	人	10,342

(注) 令和3年度は6月末現在

2 個人市民税納税義務者調

区分	特			別			徴			収			普			通			徴			収			総			計						
	均等割 のみの もの	所得割 のみの もの	人	均等割 が課され るもの	所得割 が課され るもの	人	計 (構成比)	前年比	均等割 のみの もの	所得割 のみの もの	人	均等割 が課され るもの	所得割 のみの もの	人	計 (構成比)	前年比	均等割 のみの もの	所得割 のみの もの	人	均等割 が課され るもの	所得割 のみの もの	人	均等割 のみの もの	所得割 のみの もの	人	計 (構成比)	前年比	均等割 のみの もの	所得割 のみの もの	人	計 (構成比)	前年比		
27	6,236	0		169,026	175,262	175,262 (66.88%)	105.36	5,381	10,732	10,732	70,695	86,808	93.79	11,617	10,732	239,721	262,070 (100.00%)	101.22																
28	7,254	0		186,241	193,495	193,495 (71.75%)	110.40	4,999	11,447	11,447	59,727	76,173	87.75	12,253	11,447	245,968	269,668 (100.00%)	102.90																
29	7,623	0		192,212	199,835	199,835 (72.43%)	103.28	4,904	11,586	11,586	59,592	76,082	99.88	12,527	11,586	251,804	275,917 (100.00%)	102.32																
30	7,956	0		195,805	203,761	203,761 (72.45%)	101.96	5,082	12,027	12,027	60,388	77,497	101.86	13,038	12,027	256,193	281,258 (100.00%)	101.94																
31	8,263	0		199,887	208,150	208,150 (72.77%)	102.15	5,195	11,913	11,913	60,781	77,889	100.51	13,458	11,913	260,668	286,039 (100.00%)	101.70																
2	8,046	0		203,656	211,702	211,702 (73.57%)	101.71	5,018	10,733	10,733	60,297	76,048	97.64	13,064	10,733	263,953	287,750 (100.00%)	100.60																
3	6,794	0		208,120	214,914	214,914 (76.97%)	101.52	4,669	11,019	11,019	48,623	64,311	84.57	11,463	11,019	256,743	279,225 (100.00%)	97.04																

(注) 令和3年度は6月末現在

3 個人市民税徴収区分別調定額調

区分 年度	特 別 徴 収		普 通 徴 収		徴 収		総 計					
	均等割 (円)	所得割 (円)	計 (円) (構成比)	前年比 (%)	均等割 (円)	所得割 (円)	計 (円) (構成比)	前年比 (%)	均等割 (円)	所得割 (円)	計 (円) (構成比)	前年比 (%)
27	571,714,800	22,810,804,047	23,382,518,847 (73.75%)	103.45	260,928,300	8,063,720,560	8,324,648,860 (26.25%)	94.26	832,643,100	30,874,524,607	31,707,167,707 (100.00%)	100.86
28	623,486,100	24,012,659,679	24,636,145,779 (77.07%)	105.36	221,793,700	7,109,857,700	7,331,651,400 (22.93%)	88.07	845,279,800	31,122,517,379	31,967,797,179 (100.00%)	100.82
29	651,759,800	24,586,646,290	25,238,406,090 (77.93%)	102.44	216,381,300	6,931,790,200	7,148,171,500 (22.07%)	97.50	868,141,100	31,518,436,490	32,386,577,590 (100.00%)	101.31
30	666,257,200	24,929,713,680	25,595,970,880 (77.79%)	101.42	218,204,500	7,091,599,100	7,309,803,600 (22.21%)	102.26	884,461,700	32,021,312,780	32,905,774,480 (100.00%)	101.60
31	679,278,400	25,448,947,066	26,128,225,466 (76.83%)	102.08	219,863,500	7,658,306,700	7,878,170,200 (23.17%)	107.78	899,141,900	33,107,253,766	34,006,395,666 (100.00%)	103.34
2	691,894,400	25,878,558,844	26,570,453,244 (78.77%)	101.69	219,665,000	6,942,491,600	7,162,156,600 (21.23%)	90.91	911,559,400	32,821,050,444	33,732,609,844 (100.00%)	99.19
3	716,341,100	25,728,735,949	26,445,077,049 (80.32%)	99.53	188,869,800	6,292,434,000	6,481,303,800 (19.68%)	90.49	905,210,900	32,021,169,949	32,926,380,849 (100.00%)	97.61

(注) 令和3年度は6月末現在



4 所得区分別所得割課税状況調 (当初)

年度	区分	納税義務者		課税		税		標準		額		所得		割		額
		人員(人)	構成割合(%)	金額(千円)	構成割合(%)	前年比(%)	一人当たりの額(円)	前年比(%)	税額(千円)	構成割合(%)	前年比(%)	一人当たりの額(円)	前年比(%)			
29	給与 営業 農 その他 分離開税の課税所得等のある分 計	191,211	80.63	446,806,806	80.36	102.39	2,336,721	100.01	25,697,329	82.76	101.60	134,393	99.24			
		8,389	3.54	20,303,783	3.65	101.25	2,420,286	98.07	1,168,408	3.76	100.56	139,279	97.41			
		111	0.05	219,599	0.04	124.26	1,978,369	105.23	12,737	0.04	123.30	114,748	104.42			
		34,684	14.63	46,924,023	8.44	101.27	1,352,901	100.37	2,657,122	8.56	100.97	76,609	100.07			
		2,724	1.15	41,762,644	7.51	87.39	15,331,367	101.73	1,516,394	4.88	86.39	556,679	100.56			
30	給与 営業 農 その他 分離開税の課税所得等のある分 計	237,119	100.00	556,016,855	100.00	100.96	2,344,885	99.01	31,051,990	100.00	100.65	130,955	98.70			
		194,676	80.83	453,453,623	79.59	101.49	2,329,273	99.68	25,915,410	82.06	100.85	133,121	99.05			
		8,309	3.45	20,108,529	3.53	99.04	2,420,090	99.99	1,148,270	3.64	98.28	138,196	99.22			
		99	0.04	187,043	0.03	85.17	1,889,323	95.50	10,916	0.03	85.70	110,263	96.09			
		34,286	14.23	48,556,334	8.52	103.48	1,416,215	104.68	2,745,664	8.69	103.33	80,081	104.53			
31	給与 営業 農 その他 分離開税の課税所得等のある分 計	3,492	1.45	47,446,663	8.33	113.61	13,587,246	88.62	1,760,084	5.57	116.07	504,033	90.54			
		240,862	100.00	569,752,192	100.00	102.47	2,365,471	100.88	31,580,344	100.00	101.70	131,114	100.12			
		199,048	81.30	468,169,618	77.94	103.25	2,352,044	100.98	26,547,587	81.37	102.44	133,373	100.19			
		8,371	3.42	20,753,215	3.45	103.21	2,479,180	102.44	1,177,742	3.61	102.57	140,693	101.81			
		90	0.04	167,167	0.03	89.37	1,857,411	98.31	9,790	0.03	89.68	108,778	98.65			
2	給与 営業 農 その他 分離開税の課税所得等のある分 計	34,192	13.96	46,380,517	7.72	95.52	1,356,473	95.78	2,618,633	8.03	95.37	76,586	95.64			
		3,140	1.28	65,239,506	10.86	137.50	20,776,913	152.91	2,272,210	6.96	129.10	723,634	143.57			
		244,841	100.00	600,710,023	100.00	105.43	2,453,470	103.72	32,625,962	100.00	103.31	133,254	101.63			
		202,729	81.82	478,481,445	81.78	102.20	2,360,202	100.35	27,093,037	83.86	102.05	133,642	100.20			
		8,012	3.23	20,683,006	3.53	99.66	2,581,503	104.13	1,170,653	3.62	99.40	146,112	103.85			
3	給与 営業 農 その他 分離開税の課税所得等のある分 計	70	0.03	92,750	0.02	55.48	1,325,000	71.34	5,264	0.02	53.77	75,200	69.13			
		34,075	13.75	45,836,435	7.83	98.83	1,345,163	99.17	2,586,480	8.01	98.77	75,906	99.11			
		2,893	1.17	40,006,702	6.84	61.32	13,828,794	66.56	1,453,112	4.50	63.95	502,286	69.41			
		247,779	100.00	585,100,338	100.00	97.40	2,361,380	96.25	32,308,546	100.00	99.03	130,393	97.85			
		203,410	81.56	471,985,259	80.89	98.64	2,320,364	98.31	26,457,164	82.96	97.65	130,068	97.33			
3	給与 営業 農 その他 分離開税の課税所得等のある分 計	8,775	3.52	22,487,022	3.85	108.72	2,562,624	99.27	1,265,120	3.97	108.07	144,173	98.67			
		90	0.04	167,413	0.03	180.50	1,860,144	140.39	9,632	0.03	182.98	107,022	142.32			
		33,880	13.58	45,871,398	7.86	100.08	1,353,937	100.65	2,579,674	8.09	99.74	76,141	100.31			
		3,240	1.30	42,997,905	7.37	107.48	13,270,958	95.97	1,578,856	4.95	108.65	487,301	97.02			
		249,395	100.00	583,508,997	100.00	99.73	2,339,698	99.08	31,890,446	100.00	98.71	127,871	98.07			

5 市民税課税標準段階別所得金額等に関する調(当初)

課税標準額の段階	年度	29							
	区分	納税義務者	前年対比	総所得金額等	前年対比	課税標準額	対前年比	算出税額	前年対比
		人	%	千円	%	千円	%	千円	%
10万円以下の金額		8,590	102.62	15,043,149	109.51	10,087,112	113.74	314,139	113.66
10万円超 100万円以下		70,603	101.36	98,060,072	99.79	43,755,464	98.53	2,521,053	100.20
100万円超 200万円以下		68,278	102.64	169,377,923	103.23	102,803,217	103.48	6,060,570	103.05
200万円超 300万円以下		39,141	102.55	147,380,827	102.37	97,457,230	102.13	5,798,329	102.31
300万円超 400万円以下		19,827	101.34	101,758,743	101.98	70,465,826	101.73	4,163,313	101.53
400万円超 550万円以下		15,849	101.78	104,063,119	101.51	74,637,364	100.70	4,444,282	101.21
550万円超 700万円以下		6,370	101.38	53,570,264	101.05	40,301,173	100.43	2,384,756	100.95
700万円超 1,000万円以下		4,714	100.68	50,161,603	99.33	39,812,540	98.71	2,354,508	99.68
1,000万円を超える金額		3,747	101.34	85,360,982	97.80	76,696,929	97.30	4,429,997	98.76
合計		237,119	101.97	824,776,682	101.43	556,016,855	100.96	32,470,947	101.34

(注) 算出税額は税額控除前

課税標準額の段階	年度	30							
	区分	納税義務者	前年対比	総所得金額等	前年対比	課税標準額	対前年比	算出税額	前年対比
		人	%	千円	%	千円	%	千円	%
10万円以下の金額		8,734	101.68	15,322,196	101.85	10,361,827	102.72	323,053	102.84
10万円超 100万円以下		70,796	100.27	99,058,362	101.02	44,156,979	100.92	2,543,022	100.87
100万円超 200万円以下		70,084	102.65	173,551,981	102.46	105,069,638	102.20	6,208,684	102.44
200万円超 300万円以下		40,045	102.31	151,825,606	103.02	100,548,902	103.17	5,955,951	102.72
300万円超 400万円以下		20,451	103.15	104,775,689	102.96	72,379,665	102.72	4,287,958	102.99
400万円超 550万円以下		15,820	99.82	104,695,076	100.61	75,115,543	100.64	4,455,724	100.26
550万円超 700万円以下		6,176	96.95	52,381,969	97.78	39,527,307	98.08	2,326,726	97.57
700万円超 1,000万円以下		4,859	103.08	52,702,798	105.07	41,925,586	105.31	2,457,041	104.35
1,000万円を超える金額		3,897	104.00	89,810,592	105.21	80,666,745	105.18	4,672,796	105.48
合計		240,862	101.58	844,124,269	102.35	569,752,192	102.47	33,230,955	102.34

(注) 算出税額は税額控除前

課税標準額の段階	年度	31							
	区分	納税義務者	前年対比	総所得金額等	前年対比	課税標準額	対前年比	算出税額	前年対比
		人	%	千円	%	千円	%	千円	%
10万円以下の金額		8,696	99.56	13,285,832	86.71	8,281,665	79.92	259,519	80.33
10万円超 100万円以下		71,373	100.82	101,968,428	102.94	46,612,364	105.56	2,618,705	102.98
100万円超 200万円以下		71,156	101.53	177,400,646	102.22	107,156,698	101.99	6,328,785	101.93
200万円超 300万円以下		41,111	102.66	155,519,153	102.43	102,587,834	102.03	6,096,732	102.36
300万円超 400万円以下		21,150	103.42	109,158,423	104.18	75,606,708	104.46	4,457,481	103.95
400万円超 550万円以下		16,077	101.62	106,662,232	101.88	76,450,674	101.78	4,527,726	101.62
550万円超 700万円以下		6,063	98.17	50,958,905	97.28	38,457,230	97.29	2,270,303	97.58
700万円超 1,000万円以下		4,999	102.88	54,168,067	102.78	43,653,070	104.12	2,550,015	103.78
1,000万円を超える金額		4,216	108.19	111,283,003	123.91	101,903,780	126.33	5,420,924	116.01
合計		244,841	101.65	880,404,689	104.30	600,710,023	105.43	34,530,190	103.91

(注) 算出税額は税額控除前

課税標準額の段階	年度	2							
	区分	納税義務者	前年対比	総所得金額等	前年対比	課税標準額	対前年比	算出税額	前年対比
		人	%	千円	%	千円	%	千円	%
10万円以下の金額		8,518	97.95	14,407,424	108.44	9,553,630	115.36	297,574	114.66
10万円超 100万円以下		71,739	100.51	100,104,126	98.17	44,754,666	96.01	2,568,213	98.07
100万円超 200万円以下		71,624	100.66	178,117,262	100.40	107,591,069	100.41	6,362,586	100.53
200万円超 300万円以下		42,412	103.16	160,631,774	103.29	106,010,029	103.34	6,294,213	103.24
300万円超 400万円以下		21,535	101.82	109,763,516	100.55	75,633,780	100.04	4,498,242	100.91
400万円超 550万円以下		16,494	102.59	110,014,123	103.14	79,079,689	103.44	4,668,121	103.10
550万円超 700万円以下		6,216	102.52	51,523,072	101.11	38,713,652	100.67	2,304,097	101.49
700万円超 1,000万円以下		5,050	101.02	53,541,943	98.84	42,939,430	98.37	2,539,677	99.59
1,000万円を超える金額		4,191	99.41	90,237,349	81.09	80,824,393	79.31	4,747,707	87.58
合計		247,779	101.20	868,340,589	98.63	585,100,338	97.40	34,280,430	99.28

(注) 算出税額は税額控除前

課税標準額の段階	年度	3							
	区分	納税義務者	前年対比	総所得金額等	前年対比	課税標準額	対前年比	算出税額	前年対比
		人	%	千円	%	千円	%	千円	%
10万円以下の金額		8,466	99.39	12,308,388	85.43	6,607,592	69.16	209,085	70.26
10万円超 100万円以下		73,117	101.92	109,215,042	109.10	44,741,878	99.97	2,593,578	100.99
100万円超 200万円以下		73,750	102.97	191,347,355	107.43	110,435,680	102.64	6,537,897	102.76
200万円超 300万円以下		41,757	98.46	163,410,044	101.73	105,129,332	99.17	6,217,846	98.79
300万円超 400万円以下		20,987	97.46	109,553,199	99.81	73,935,874	97.76	4,387,875	97.55
400万円超 550万円以下		15,900	96.40	107,028,914	97.29	75,544,321	95.53	4,473,357	95.83
550万円超 700万円以下		6,202	99.77	52,956,148	102.78	39,551,798	102.16	2,329,206	101.09
700万円超 1,000万円以下		5,059	100.18	54,400,860	101.60	43,212,872	100.64	2,551,552	100.47
1,000万円を超える金額		4,157	99.19	93,760,526	103.90	84,349,650	104.36	4,868,499	102.54
合計		249,395	100.65	893,980,476	102.95	583,508,997	99.73	34,168,895	99.67

(注) 算出税額は税額控除前

6 特別徴収調定額等の調（退職分離課税分を除く）

区分 年度	特別徴収 義務者数	納税義務 者数 A	A の 前年比	A の 伸長率 <sup>注</sup>	調定額 B	B の 前年比	B の 伸長率 <sup>注</sup>
26	36,040	166,349	101.96	125.86	22,294,199,400	100.61	99.12
27	38,552	175,262	105.36	132.60	23,062,895,900	103.45	102.54
28	43,986	193,495	110.40	146.40	24,368,841,400	105.66	108.34
29	45,701	199,835	103.28	151.20	24,940,645,900	102.35	110.89
30	46,842	203,761	101.96	154.17	25,330,476,100	101.56	112.62
31	47,559	208,150	102.15	157.49	25,813,760,800	101.91	114.77
2	48,375	211,702	101.71	160.18	26,304,948,900	101.90	116.95
3	48,523	214,914	101.52	162.61	26,318,727,000	100.05	117.01

（注）令和3年度は6月末現在、伸長率は平成10年度に対する各年度の伸び率

## 7 月別法人市民税調定額及び事業所数調

月別	年度	28			29		
	区分	申告数	調定額	対前年比	申告数	調定額	対前年比
4			円	%	件	円	%
		1,029	149,828,200	106.12	999	155,569,100	103.83
5		2,141	348,090,600	91.67	2,173	354,235,800	101.77
6		2,036	1,068,444,600	90.74	2,053	879,314,800	82.30
7		1,121	100,163,700	96.23	1,117	97,795,100	97.64
8		1,089	429,347,600	129.56	1,131	345,385,600	80.44
9		952	147,486,800	132.24	962	155,185,400	105.22
10		1,118	198,006,500	123.79	1,118	167,131,800	84.41
11		1,829	677,910,600	104.22	1,836	650,504,100	95.96
12		1,002	307,330,100	100.12	1,105	282,757,600	92.00
1		588	80,897,900	111.25	624	80,709,800	99.77
2		1,320	128,698,700	99.84	1,228	119,850,800	93.13
3		814	216,993,400	44.02	812	390,152,000	179.80
合計		15,039	3,853,198,700	94.97	15,158	3,678,591,900	95.47
事業所数		10,152			社 10,246		



30			31			2		
申告数	調定額	対前年比	申告数	調定額	対前年比	申告数	調定額	対前年比
件	円	%	件	円	%	件	円	%
1,032	127,052,300	81.67	1,043	139,129,400	109.51	966	196,535,200	141.26
2,139	373,566,000	105.46	2,145	362,061,000	96.92	2,069	346,177,300	95.61
2,095	957,164,900	108.85	2,068	876,243,900	91.55	1,993	882,719,100	100.74
1,116	103,023,200	105.35	1,124	95,961,900	93.15	1,178	141,353,100	147.30
1,154	390,197,500	112.97	1,119	322,784,200	82.72	1,261	290,418,500	89.97
1,011	145,485,900	93.75	1,006	158,997,600	109.29	1,115	133,075,200	83.70
1,112	159,964,500	95.71	1,093	162,833,600	101.79	1,134	144,430,400	88.70
1,776	600,872,300	92.37	1,850	628,255,800	104.56	1,782	457,721,800	72.86
1,112	328,174,400	116.06	1,191	326,403,100	99.46	1,117	253,318,800	77.61
667	81,178,600	100.58	670	82,629,000	101.79	725	74,188,200	89.78
1,206	132,699,800	110.72	1,296	129,736,900	97.77	1,218	97,939,100	75.49
856	243,174,600	62.33	797	335,724,000	138.06	875	193,797,800	57.73
15,276	3,642,554,000	99.02	15,402	3,620,760,400	99.40	15,433	3,211,674,500	88.70
社 10,345			社 10,448			社 10,696		

8 法人市民税の動向

区 分		年 度				
		28	29	30	31	2
社 数	社 数	10,152 社	10,246 社	10,345 社	10,448 社	10,696 社
	前 年 比	101.66 %	100.93 %	100.97 %	101.00 %	102.37 %
均 社 数	資本金等の金額 1千万円以下 50人以下	7,924 社	7,976 社	8,048 社	8,163 社	8,384 社
	資本金等の金額 1千万円以下 50人超	64 社	70 社	77 社	75 社	76 社
	資本金等の金額 1千万円超 1億円以下 50人以下	1,165 社	1,183 社	1,195 社	1,205 社	1,234 社
	資本金等の金額 1千万円超 1億円以下 50人超	99 社	110 社	111 社	110 社	108 社
	資本金等の金額 1億円超 10億円以下 50人以下	362 社	366 社	372 社	370 社	366 社
	資本金等の金額 1億円超 10億円以下 50人超	60 社	61 社	58 社	59 社	61 社
	資本金等の金額 10億円超 50人以下	378 社	382 社	387 社	368 社	375 社
	資本金等の金額 10億円超 50億以下 50人超	34 社	31 社	29 社	27 社	29 社
	資本金等の金額 50億円超 50人超	66 社	67 社	68 社	71 社	63 社
	等 税 額	資本金等の金額 1千万以下 50人以下	385,156 千円	385,598 千円	387,709 千円	392,228 千円
資本金等の金額 1千万以下 50人超		7,645 千円	8,495 千円	9,480 千円	9,125 千円	9,010 千円
資本金等の金額 1千万円超 1億円以下 50人以下		150,740 千円	148,745 千円	148,856 千円	151,251 千円	152,406 千円
資本金等の金額 1千万円超 1億円以下 50人超		15,013 千円	16,747 千円	16,762 千円	16,415 千円	15,320 千円
資本金等の金額 1億円超 10億円以下 50人以下		56,170 千円	56,572 千円	53,902 千円	54,409 千円	53,360 千円
資本金等の金額 1億円超 10億円以下 50人超		24,118 千円	24,245 千円	23,600 千円	23,213 千円	24,293 千円
資本金等の金額 10億円超 50人以下		145,815 千円	146,531 千円	139,538 千円	138,085 千円	138,944 千円
資本金等の金額 10億円超 50億以下 50人超		57,550 千円	52,323 千円	50,385 千円	47,149 千円	49,319 千円
資本金等の金額 50億円超 50人超		196,310 千円	202,715 千円	206,825 千円	211,331 千円	191,066 千円

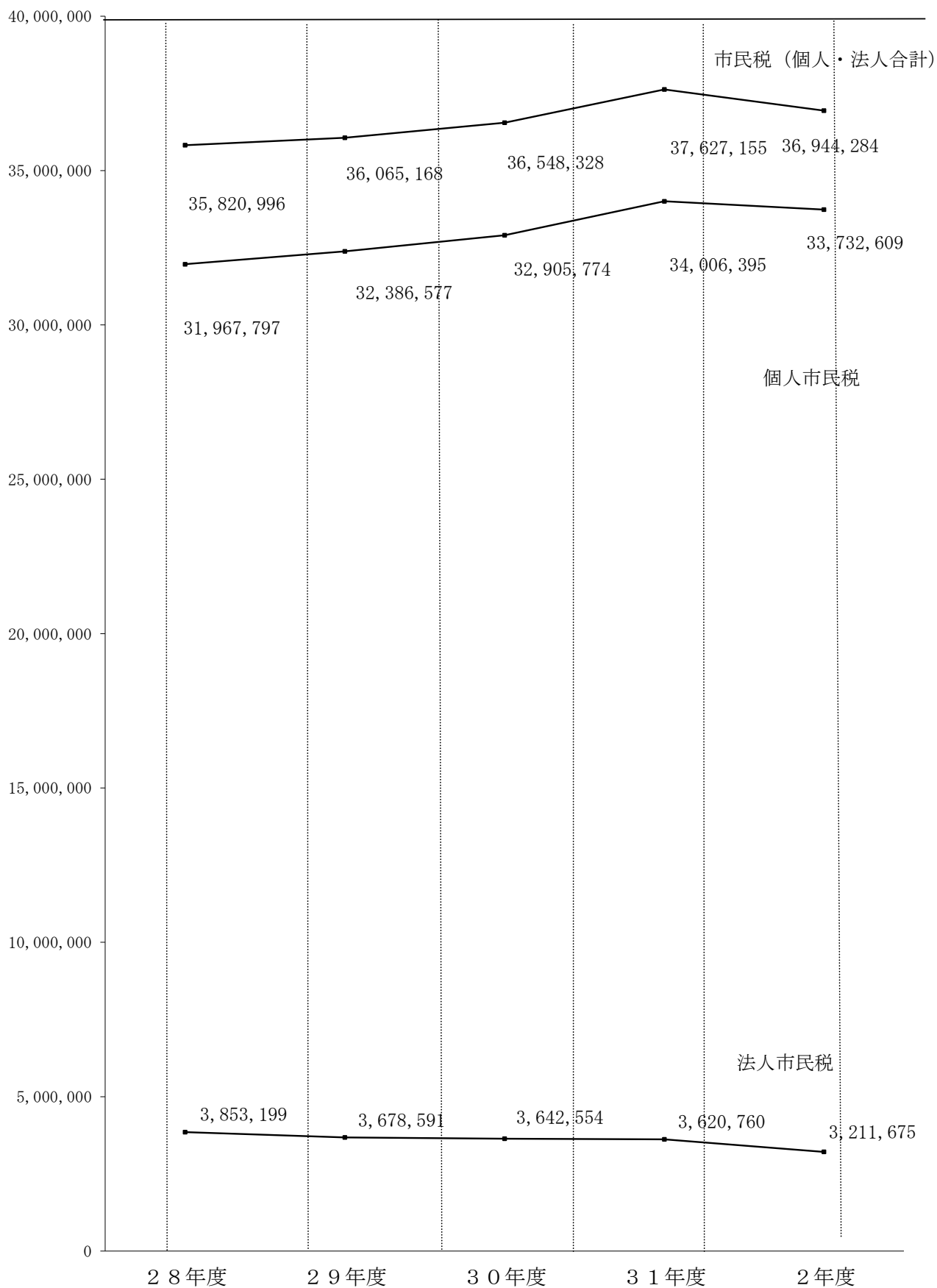
区 分		年 度				
		28	29	30	31	2
税 割 額		2,814,683 千円	2,636,621 千円	2,605,497 千円	2,577,555 千円	2,171,274 千円
調 定 額	調 定 額	3,853,199 千円	3,678,591 千円	3,642,554 千円	3,620,760 千円	3,211,675 千円
	前 年 比	94.97 %	95.47 %	99.02 %	99.40 %	88.70 %
税 割 の 税 率		12.3 %	12.3 %	12.3 %	12.3 %	12.3 %
		9.7	9.7	9.7	9.7	9.7
		6.0	6.0	6.0	6.0	6.0
		14.7 %	14.7 %	14.7 %	14.7 %	14.7 %
		12.1	12.1	12.1	12.1	12.1
		8.4	8.4	8.4	8.4	8.4
均 等 割 の 税 率	資本金等の金額 1千万円以下 50人以下	50,000 円	50,000 円	50,000 円	50,000 円	50,000 円
	資本金等の金額 1千万円以下 50人超	120,000 円	120,000 円	120,000 円	120,000 円	120,000 円
	資本金等の金額 1千万円超 1億円以下 50人以下	130,000 円	130,000 円	130,000 円	130,000 円	130,000 円
	資本金等の金額 1千万円超 1億円以下 50人超	150,000 円	150,000 円	150,000 円	150,000 円	150,000 円
	資本金等の金額 1億円超 10億円以下 50人以下	160,000 円	160,000 円	160,000 円	160,000 円	160,000 円
	資本金等の金額 1億円超 10億円以下 50人超	400,000 円	400,000 円	400,000 円	400,000 円	400,000 円
	資本金等の金額 10億円超 50人以下	410,000 円	410,000 円	410,000 円	410,000 円	410,000 円
	資本金等の金額 10億円超 50億円以下 50人超	1,750,000 円	1,750,000 円	1,750,000 円	1,750,000 円	1,750,000 円
	資本金等の金額 50億円超 50人超	3,000,000 円	3,000,000 円	3,000,000 円	3,000,000 円	3,000,000 円

※税割の税率については、平成26年10月1日以後に開始する事業年度分から12.3%→9.7%、14.7%→12.1%に改正された

※税割の税率については、令和元年10月1日以後に開始する事業年度分から9.7%→6.0%、12.1%→8.4%に改正された

9 市民税調定額の推移

(単位：千円)



## 10 所得割課税最低限に関する推移

### (1) 個人市民税

年度 区分	29	30	31	2	3
課税最低限	千円 2,716	千円 2,716	千円 2,716	千円 2,716	千円 2,716
対前年間差額	0	0	0	0	0
対前年比	% 100.00	% 100.00	% 100.00	% 100.00	% 100.00

(注) 夫婦、子供二人（一般扶養）の給与所得者の場合

### (2) 所得税

年分 区分	29	30	31	2	3
課税最低限	千円 2,840	千円 2,840	千円 2,840	千円 2,840	千円 2,840
対前年間差額	0	0	0	0	0
対前年比	% 100.00	% 100.00	% 100.00	% 100.00	% 100.00

(注) 夫婦、子供二人（一般扶養）の給与所得者で社会保険料が給与収入の10%の場合

## 11 所得割非課税限度額に関する推移

### 個人市民税

年度 区分	28	29	30	2	3
所得割非課税限度額	千円 2,715	千円 2,715	千円 2,715	千円 2,715	千円 2,715
対前年度間差額	0	0	0	0	0
対前年比	% 100.00	% 100.00	% 100.00	% 100.00	% 100.00

(注) 夫婦、子供二人（一般扶養）の給与所得者の場合



固 定 資 産 税  
都 市 計 画 税

1	固定資産税、都市計画税調定額調	33
	(1) 固定資産税	33
	(2) 都市計画税	33
2	納税義務者、課税標準額調	33
	(1) 固定資産税	33
	(2) 都市計画税	33
3	固定資産税の資産別納税義務者調	34
4	土地の筆数、地積、評価額等調（当初）	35
5	木造家屋の棟数、床面積、評価額等調（当初）	36
6	非木造家屋の棟数、床面積、評価額等調（当初）	37
7	木造・非木造家屋増減調（当初）	38
8	新築住宅の戸数、床面積、軽減税額調（当初）	40
9	償却資産総括表（当初）	42
10	償却資産3千万円以上の事業所調（当初）	44
11	償却資産特例適用事業所調（当初）	44
12	国有資産等所在市町村交付金及び納付金に関する調	46
13	固定資産評価審査状況調	47



1 固定資産税、都市計画税調定額調

(1) 固定資産税

区分	29年度		30年度		31年度		2年度		3年度	
	千円	前年比 %	千円	前年比 %	千円	前年比 %	千円	前年比 %	千円	前年比 %
土地	10,075,284	99.67	10,184,030	101.08	10,168,405	99.85	10,122,958	99.55	10,070,983	99.49
家屋	11,316,194	102.64	11,159,818	98.62	11,473,764	102.81	11,986,194	104.47	11,618,433	96.93
償却資産	2,860,188	105.26	2,822,889	98.70	2,747,435	97.33	2,960,869	107.77	2,652,317	89.58
計	24,251,666	101.68	24,166,737	99.65	24,389,604	100.92	25,070,021	102.79	24,341,733	97.09

(2) 都市計画税

区分	29年度		30年度		31年度		2年度		3年度	
	千円	前年比 %	千円	前年比 %	千円	前年比 %	千円	前年比 %	千円	前年比 %
土地	2,293,851	99.75	2,327,001	101.45	2,327,226	100.01	2,320,172	99.70	2,310,278	99.57
家屋	1,860,170	102.53	1,832,429	98.51	1,886,197	102.93	1,951,556	103.47	1,886,350	96.66
計	4,154,021	100.98	4,159,430	100.13	4,213,423	101.30	4,271,728	101.38	4,196,628	98.24

2 納税義務者、課税標準額調

(1) 固定資産税

区分	29年度		30年度		31年度		2年度		3年度		
	人	前年比 %	人	前年比 %	人	前年比 %	人	前年比 %	人	前年比 %	
納税義務者	163,132	100.90	164,218	100.67	165,200	100.60	165,821	100.38	165,380	99.73	
課税標準額	土地	千円	千円	千円	千円	千円	千円	千円	千円	千円	
		721,376,036	99.67	729,073,830	101.07	727,958,304	99.85	725,100,807	99.61	720,458,651	99.36
	家屋	843,807,718	102.60	831,095,771	98.49	855,614,313	102.95	889,544,854	103.97	859,919,251	96.67
	償却資産	204,399,774	105.26	201,729,631	98.69	196,323,851	97.32	211,566,233	107.76	189,519,538	89.58
計	1,769,583,528	101.68	1,761,899,232	99.57	1,779,896,468	101.02	1,826,211,894	102.60	1,769,897,440	96.92	

(2) 都市計画税

区分	29年度		30年度		31年度		2年度		3年度		
	人	前年比 %	人	前年比 %	人	前年比 %	人	前年比 %	人	前年比 %	
納税義務者	152,495	100.62	153,654	100.76	154,811	100.75	155,414	100.39	155,931	100.33	
課税標準額	土地	千円	千円	千円	千円	千円	千円	千円	千円	千円	
		1,000,436,654	99.76	1,014,773,140	101.43	1,014,876,189	100.01	1,012,752,557	99.79	1,006,900,217	99.42
	家屋	811,187,160	102.52	799,100,431	98.51	822,440,544	102.92	850,765,917	103.44	822,209,573	96.64
	計	1,811,623,814	100.98	1,813,873,571	100.12	1,837,316,733	101.29	1,863,518,474	101.43	1,829,109,790	98.15

(注) 令和3年度は当初

3 固定資産税の資産別納税義務者調

(免税点以上のもの)

資産別	区分	市内 外 区分	個人	法人	小計	合計	前年比	
	年度							
土地・家屋			人	社			%	
	29	市内	138,906	1,903	140,809	158,580	100.58	
		市外	15,525	2,246	17,771			
	30	市内	139,839	1,916	141,755	159,700	100.71	
		市外	15,616	2,329	17,945			
	31	市内	140,963	1,957	142,920	160,869	100.73	
		市外	15,574	2,375	17,949			
	2	市内	141,533	1,993	143,526	161,453	100.36	
		市外	15,453	2,474	17,927			
	3	市内	142,320	1,969	144,289	161,910	100.65	
		市外	15,074	2,547	17,621			
	償却資産	29	市内	1,423	1,311	2,734	4,552	113.32
			市外	232	1,586	1,818		
		30	市内	1,349	1,361	2,710	4,518	99.25
市外			236	1,572	1,808			
31		市内	1,237	1,276	2,513	4,331	95.86	
		市外	226	1,592	1,818			
2		市内	1,120	1,259	2,379	4,368	100.85	
		市外	239	1,750	1,989			
3		市内	826	999	1,825	3,470	79.44	
		市外	166	1,479	1,645			

(注) 令和3年度は当初

## 4 土地の筆数、地積、評価額等調（当初）

（免税点以上のもの）

地目	年度	筆数	地積	評価額	平均価額	最高価格
		筆	m <sup>2</sup>	千円	円	円
田	29	787	546,068	58,013	106	110
		42	20,608	415,563	20,165	42,478
	30	761	528,029	56,251	106	110
		12	11,471	338,162	29,480	37,538
	31	753	522,170	55,627	106	110
		10	9,707	277,643	28,602	33,810
	2	749	518,916	55,277	106	110
		11	9,756	278,652	28,562	33,810
3	741	517,341	55,115	106	110	
	9	7,123	178,392	24,045	29,013	
畑	29	6,891	5,192,248	336,349	64	110
		2,571	961,990	44,682,053	46,442	145,855
	30	6,837	5,069,584	328,521	64	110
		1,949	717,468	38,138,836	53,135	148,099
	31	6,784	5,027,390	326,127	64	110
		1,863	679,695	35,823,317	52,681	148,099
	2	6,743	4,986,550	323,642	64	110
		1,807	645,074	34,131,492	52,885	148,099
3	6,692	4,934,008	319,883	64	110	
	1,645	566,396	29,051,801	51,224	146,988	
宅地	29	176,017	27,945,677	2,050,698,870	73,377	701,376
	30	180,035	28,186,406	2,119,240,669	75,182	748,686
	31	181,073	28,328,672	2,128,114,887	75,118	748,686
	2	182,155	28,446,191	2,135,744,368	75,076	748,686
	3	182,865	28,499,577	2,221,412,619	77,940	868,229
山林	29	1,267	927,979	45,746	49	60
	30	1,228	902,096	44,462	49	60
	31	1,213	891,913	43,911	49	60
	2	1,196	884,714	43,452	49	60
	3	1,187	888,056	43,650	49	60
雑種地	29	25,135	4,650,726	201,751,419	41,845	365,468
	30	25,171	4,714,423	208,309,775	42,323	485,557
	31	25,229	4,658,852	203,837,841	41,970	485,557
	2	25,214	4,638,486	200,197,231	41,381	485,557
	3	25,389	4,718,215	206,674,675	41,922	557,740
計	29	212,710	40,245,296	2,297,988,013	56,093	—
	30	215,993	40,129,477	2,366,456,676	57,869	—
	31	216,925	40,118,399	2,368,479,353	57,942	—
	2	217,875	40,129,687	2,370,774,114	57,993	—
	3	218,528	40,130,716	2,457,736,135	60,118	—

※田、畑 上段が一般農地（生産緑地含む）  
下段が市街化区域農地

5 木造家屋の棟数、床面積、評価額等調（当初）

（免税点以上のもの）

種別	年度	棟数	床面積	評価額	1棟当たり 平均床面積	1㎡当たり 平均価格
		棟	㎡	千円	㎡/棟	円/㎡
専用・共同	29	88,672	9,467,410	274,096,360	107	28,952
	30	89,726	9,599,469	267,259,366	107	27,841
	31	90,637	9,717,301	280,713,842	107	28,888
	2	91,431	9,821,780	293,440,682	107	29,877
	3	92,173	9,919,177	282,586,130	108	28,489
併用	29	3,835	495,234	7,610,725	129	15,368
	30	3,766	486,004	7,251,214	129	14,920
	31	3,703	479,277	7,274,441	129	15,178
	2	3,653	474,305	7,348,770	130	15,494
	3	3,592	466,853	7,032,960	130	15,065
事務所・銀行・店舗	29	687	79,588	1,914,880	115	23,143
	30	702	81,848	1,886,473	116	24,060
	31	713	85,333	2,028,197	120	23,768
	2	719	86,797	2,108,084	121	24,288
	3	722	88,009	2,054,854	122	23,348
工場・倉庫	29	329	30,901	183,016	93	6,001
	30	328	31,245	186,153	94	5,923
	31	326	31,156	185,942	96	5,968
	2	320	30,485	187,225	95	6,142
	3	317	30,413	178,392	96	5,866
その他	29	2,635	121,042	889,915	46	7,252
	30	2,577	119,267	840,695	46	7,352
	31	2,526	117,235	834,344	46	7,117
	2	2,447	113,951	815,694	47	7,158
	3	2,412	112,000	769,619	46	6,872
計	29	96,158	10,194,175	284,694,896	106	27,927
	30	97,099	10,317,833	277,423,901	106	26,888
	31	97,905	10,430,302	291,036,766	107	27,903
	2	98,570	10,527,318	303,900,455	107	28,868
	3	99,216	10,616,452	292,621,955	107	27,563

## 6 非木造家屋の棟数、床面積、評価額等調（当初）

（免税点以上のもの）

種別	年度	棟数	床面積	評価額	1棟当たり 平均床面積	1㎡当たり 平均価格
		棟	㎡	千円	㎡/棟	円/㎡
住宅 ・ アパート	29	17,420	8,163,704	393,018,813	471	47,798
	30	17,584	8,247,329	395,855,757	469	48,142
	31	17,717	8,338,504	405,640,085	471	48,647
	2	17,810	8,373,500	410,289,786	470	48,999
	3	17,860	8,393,432	407,428,622	470	48,541
	その他	29	9,927	3,808,115	165,248,882	380
30		9,861	3,746,499	156,696,652	384	43,394
31		9,852	3,767,116	158,847,915	382	42,167
2		9,807	3,829,069	165,693,385	390	43,272
3		9,743	3,922,217	172,073,214	403	43,871
計	29	27,347	11,971,819	558,267,695	438	46,632
	30	27,445	11,993,828	552,552,409	437	46,070
	31	27,569	12,105,620	564,488,000	439	46,630
	2	27,617	12,202,569	575,983,171	442	47,202
	3	27,603	12,315,649	579,501,836	446	47,054

## 7 木造・非木造家屋増減調（当初）

種 別		年 度		28			29		
		区 分		新 増	減 少	差 引	新 増	減 少	差 引
木 造 家 屋	専 用 ・ 共 同	1,610	872	738	1,672	826	846		
	併 用	15	85	△ 70	14	85	△ 71		
	店 舗	15	15	0	17	12	5		
	工 場	—	1	△ 1	—	1	△ 1		
	倉 庫	2	7	△ 5	1	10	△ 9		
	その他の家屋	14	84	△ 70	7	84	△ 77		
	計	1,656	1,064	592	1,711	1,018	693		
	対前年伸率 (%)	90.59	110.49	68.44	103.32	95.68	103.07		
非 木 造 家 屋	住宅・アパート	234	98	136	244	77	167		
	その他	135	157	△ 22	103	138	△ 35		
	計	369	255	114	347	215	132		
	対前年伸率 (%)	97.88	96.96	100.00	94.04	84.31	137.50		
木造・非木造対前年伸率 (%)		91.84	107.59	72.11	101.63	93.48	116.86		

< 单位 : 棟 >

30			31			2			3		
新 增	減 少	差 引	新 增	減 少	差 引	新 增	減 少	差 引	新 增	減 少	差 引
1,609	797	812	1,556	822	734	1,631	881	750	1,468	760	708
11	79	△ 68	10	72	△ 62	13	68	△ 55	6	64	△ 58
19	10	9	17	7	10	12	9	3	16	10	6
—	—	—	—	—	—	—	—	—	—	—	—
3	6	△ 3	0	6	△ 6	1	12	△ 11	1	9	△ 8
8	70	△ 62	4	66	△ 62	6	86	△ 80	9	52	△ 43
1,650	962	688	1,587	973	614	1,663	1,056	607	1,500	895	605
96.43	100.10	91.73	96.18	101.14	89.24	104.79	108.53	98.86	90.20	84.75	99.67
227	96	131	219	104	115	190	103	87	119	88	31
67	126	△ 59	79	105	△ 26	72	137	△ 65	48	128	△ 80
294	222	72	298	209	89	262	240	22	167	216	△ 49
84.73	112.12	48.32	101.36	94.14	123.61	87.92	114.83	24.72	63.74	90.00	△ 222.73
94.46	102.16	84.54	96.97	99.83	92.50	102.12	109.64	89.47	86.60	85.73	88.39

8 新築住宅の戸数、床面積、軽減税額調（当初）

年度	区 分	新 築 住 宅 (法附則第15条の6第1項)			新築中高層耐火建築住宅 (法附則第15条の6第2項)			
		種 別	戸 数	床面積	軽減税額	戸 数	床面積	軽減税額
			戸	m <sup>2</sup>	千円	戸	m <sup>2</sup>	千円
29	木造 ・ 非木造	5,786	516,657	255,779	3,688	177,686	107,690	
30	木造 ・ 非木造	5,470	497,504	242,064	3,654	173,359	104,384	
31	木造 ・ 非木造	5,098	468,638	239,910	3,364	222,676	141,440	
2	木造 ・ 非木造	4,715	433,814	228,155	3,566	171,399	112,511	
3	木造 ・ 非木造	4,366	398,919	206,989	3,148	152,461	95,442	



認定長期優良住宅 (法附則第15条の7第1項)			中高層耐火建築認定長期優良住宅 (法附則第15条の7第2項)			軽減税額
戸数	床面積	軽減税額	戸数	床面積	軽減税額	合計
戸	m <sup>2</sup>	千円	戸	m <sup>2</sup>	千円	千円
1,769	190,545	93,866	11	1,303	597	457,932
1,788	191,868	93,188	9	1,072	544	440,180
1,775	190,714	97,050	9	1,072	544	478,944
1,813	193,776	102,209	9	1,070	569	443,444
1,838	195,360	100,854	7	838	450	403,735

9 償却資産総括表（当初）

種 別		年 度		30	
		29		決定価格	課税標準額
区 分		決定価格	課税標準額	決定価格	課税標準額
		千円	千円	千円	千円
市 長 が 価 格 を 決 定 し た も の	構築物	46,914,708	46,707,592	47,661,198	47,511,846
	機械及び装置	43,661,077	43,142,471	45,308,094	44,850,888
	船舶	27,933	27,933	22,929	22,929
	航空機	—	—	—	—
	車両及び運搬具	686,644	686,620	604,069	604,069
	工具器具及び備品	30,874,472	30,833,866	30,161,065	30,127,388
	小計	122,164,834	121,398,482	123,757,355	123,117,120
第 三 八 九 条	総務大臣決定分	65,181,978	60,558,285	64,881,994	60,326,667
	県知事決定分	13,528,784	10,920,382	13,000,678	10,348,503
	小計	78,710,762	71,478,667	77,882,672	70,675,170
法第743条第1項により、 県知事が価格を決定したもの		—	—	—	—
合 計		200,875,596	192,877,149	201,640,027	193,792,290

( 免 税 点 以 上 の も の )

31		2		3	
決定価格	課税標準額	決定価格	課税標準額	決定価格	課税標準額
千円	千円	千円	千円	千円	千円
47,083,844	46,965,703	52,587,460	52,486,346	50,056,470	49,245,036
44,936,132	44,146,726	49,379,780	48,552,897	43,700,271	42,444,616
14,954	14,954	18,584	18,584	13,014	12,879
—	—	1,067	1,067	916	916
464,914	464,894	462,263	462,263	475,342	473,319
28,998,000	28,950,619	32,115,715	32,071,430	29,042,886	28,696,263
121,497,844	120,542,896	134,564,869	133,592,587	123,288,899	120,873,029
62,027,772	57,894,566	61,212,945	57,074,613	61,244,846	58,224,485
13,357,422	10,675,622	13,154,201	10,368,326	13,206,864	10,422,024
75,385,194	68,570,188	74,367,146	67,442,939	74,451,710	68,646,509
—	—	—	—	—	—
196,883,038	189,113,084	208,932,015	201,035,526	197,740,609	189,519,538

10 償却資産3千万円以上の事業所調（当初）

区 分		年 度	29
課税標準額3千万円以上	件 数		513 件
事業所件数及び課税標準額	課 税 標 準 額		172,501,172 千円

11 償却資産特例適用事業所調（当初）

区 分		年 度	29	
特例適用軽減額 (課税標準額) 及び納税義務者数	法第349条の3	変電所・電気事業用	千円	人
		ガス事業用資産	18,614	2
		新エネルギー産業技術	3,607	1
		科学技術振興機構		
		日本医療研究開発機構	37,264	1
		(うち科学技術振興機構からの譲渡分)	2,694	1
	本法附則第15条	公共の危害防止設備	202,253	14
		(うちわがまち特例分)	116,577	4
		救急医療用機器		
		介護老人保健施設		
		電線類の地中化設備		
		新世代通信網構築設備		
		電気通信信頼性向上設備		
		物品製造変・送電用資産		
		日本郵政公社の民営化に係る承継特例	13,944	1
		次世代通信網構築設備		
		再生可能エネルギー発電設備	358,527	83
		低公害車燃料等供給施設	129,596	1
		経営力向上設備等	2,547	2
		特定事業所内保育施設 (わがまち特例分)		
先端設備等				
本法附則第63条	新型コロナウイルス感染症に係る中小事業者等の特例			
合 計		766,352	105	

新型コロナウイルス感染症等に係る中小事業所等の特例措置は令和3年度のみ適用。

30		31		2		3	
515	件	520	件	569	件	507	件
172,873,143	千円	167,912,446	千円	179,174,610	千円	169,388,306	千円

30		31		2		3	
千円	人	千円	人	千円	人	千円	人
10,743	1	9,757	2	6,450	1	16,317	2
27,115	1	3,773	1				
32,302	1	22,373	1	11,267	1	5,844	1
1,515	1	113	1				
188,567	13	176,839	14	173,523	15	143,324	15
101,150	4	68,895	4	90,737	4	80,548	5
		9,340	1				
143,629	52	12,061	12				
116,138	1	98,769	1				
121,741	14	508,003	38	381,054	39	124,865	18
				479	1	33,512	4
		114,033	4	399,509	22	416,961	28
						8,692,011	518
640,235	83	840,915	70	572,773	57	9,432,834	586

1 2 国有資産等所在市町村交付金及び納付金に関する調

(単位：円)

年度	区分		土地価格	家屋価格	償却資産 (その他) 価格	分割した市町村に 配分するもの	価格合計	算定標準額	調定額
	国 有	公 有							
29	交付金	国 有	3,907,476,135	2,456,675,915	58,213,038	—	6,422,365,088	1,740,749,000	24,370,300
		公 有	5,106,521,465	2,250,525,606	0	—	7,357,047,071	4,096,869,000	57,356,000
		計	9,013,997,600	4,707,201,521	58,213,038	—	13,779,412,159	5,837,618,000	81,726,300
30	交付金	前年対比 (%)	83.53	90.84	57.72	—	85.73	92.56	92.56
		国 有	3,848,885,636	2,290,667,707	93,366,538	—	6,232,919,881	1,701,842,000	23,825,600
		公 有	5,066,313,660	2,234,708,510	0	—	7,301,022,170	4,049,983,000	56,699,600
元	交付金	計	8,915,199,296	4,525,376,217	93,366,538	—	13,533,942,051	5,751,825,000	80,525,200
		前年対比 (%)	98.90	96.14	160.39	—	98.22	98.53	98.53
		国 有	3,856,408,202	2,157,512,940	62,080,918	—	6,076,002,060	1,638,010,000	22,931,800
2	交付金	公 有	4,877,647,298	2,055,003,035	0	—	6,932,650,333	3,762,509,000	52,675,000
		計	8,734,055,500	4,212,515,975	62,080,918	—	13,008,652,393	5,400,519,000	75,606,800
		前年対比 (%)	97.97	93.09	66.49	—	96.12	93.89	93.89
3	交付金	国 有	3,765,872,986	2,065,587,575	76,674,147	—	5,908,134,708	1,597,325,000	25,783,200
		公 有	5,109,042,165	1,996,461,047	0	—	7,105,503,212	3,968,853,000	55,563,800
		計	8,874,915,151	4,062,048,622	76,674,147	—	13,013,637,920	5,566,178,000	81,347,000
3	交付金	前年対比 (%)	101.61	96.43	123.51	—	100.04	103.07	107.59
		国 有	3,752,962,287	1,946,816,475	65,233,687	—	5,765,012,449	1,536,597,000	21,512,100
		公 有	4,949,566,198	1,996,461,047	0	—	6,946,027,245	3,809,166,000	53,328,200
3	交付金	計	8,702,528,485	3,943,277,522	65,233,687	—	12,711,039,694	5,345,763,000	74,840,300
		前年対比 (%)	98.06	97.08	85.08	—	97.67	96.04	92.00

13 固定資産評価審査状況調

(単位:件)

年度	区分	縦覧 件数	閲覧 件数	審査申出 受理件数	取下・却下 件数	棄却 件数	一部容認 件数	容認 件数
	種別							
29	土地	50	370	0		0		
	家屋	29	219	0		0		
	償却資産		80	0		0		
	計	79	669	0		0		
30	土地	90	364	0		0		
	家屋	46	217	0		0		
	償却資産		86	0		0		
	計	136	667	0		0		
元	土地	39	279	0		0		
	家屋	4	196	0		0		
	償却資産		81	0		0		
	計	43	556	0		0		
2	土地	20	310	1	1	0		
	家屋	7	174	0		0		
	償却資産		61	0		0		
	計	27	545	1	1	0		
3	土地	34	319	2		0		
	家屋	25	178	1		0		
	償却資産		79	0		0		
	計	59	576	3		0		

(注) 令和3年6月現在

軽自動車税



1 軽自動車税（種別割）課税台数、調定額の年度別比較調	48
2 軽自動車税（種別割）車種別登録・廃車台数調	50
3 課税台数の推移	52
4 軽自動車税（環境性能割）調	53

1 軽自動車税（種別割）課税台数、調定額の年度別比較調

区分		年度		29			30		
				台数	調定額	調定額 前年比	台数	調定額	調定額 前年比
原 動 機 付 自 転 車	50cc以下	16,109	32,218	96.31%	15,675	31,350	97.31%		
	50cc超～90cc以下	886	1,772	96.20%	836	1,672	94.36%		
	90cc超～125cc以下	4,692	11,260	101.82%	4,867	11,681	103.74%		
	ミニカー	413	1,528	113.44%	499	1,846	120.81%		
	小計	22,100	46,778	98.06%	21,877	46,549	99.51%		
軽 自 動 車 及 び 小 型 特 殊 自 動 車	二 輪	二輪	4,548	16,369	99.47%	4,577	16,477	100.66%	
		三 輪	旧税率	0	0	—	0	0	—
			新税率	0	0	—	0	0	—
			重課(13年経過)	4	18	1	4	18	100.00%
			軽課(特例1)75%軽減	0	0	—	0	0	—
			軽課(特例2)50%軽減	0	0	—	0	0	—
			軽課(特例3)25%軽減	0	0	—	0	0	—
			軽課(特例4)50%軽減	0	0	—	0	0	—
	軽課(特例5)25%軽減		0	0	—	0	0	—	
	四 輪	乗 用 ( 営 業 用 )	旧税率	2	11	100.00%	2	11	100.00%
			新税率	2	14	—	2	14	—
			重課(13年経過)	1	8	—	2	17	—
			軽課(特例1)75%軽減	0	0	—	0	0	—
			軽課(特例2)50%軽減	0	0	—	0	0	—
			軽課(特例3)25%軽減	0	0	0	0	0	—
		乗 用 ( 自 家 用 )	旧税率	23,073	166,126	90.66%	20,835	150,012	90.30%
			新税率	2,940	31,752	6	5,899	63,709	200.65%
			重課(13年経過)	6,338	81,760	1	6,931	89,410	109.36%
			軽課(特例1)75%軽減	0	0	—	0	0	—
			軽課(特例2)50%軽減	1,086	5,864	1	581	3,137	53.50%
			軽課(特例3)25%軽減	999	8,092	1	1,132	9,169	113.31%
		貨 物 ( 営 業 用 )	旧税率	644	1,932	90.58%	628	1,884	97.52%
			新税率	118	449	2	242	920	204.90%
			重課(13年経過)	121	545	1	137	617	113.21%
			軽課(特例1)75%軽減	0	0	—	0	0	—
			軽課(特例2)50%軽減	0	0	—	0	0	—
	軽課(特例3)25%軽減		40	116	2	49	142	122.41%	
	貨 物 ( 自 家 用 )	旧税率	5,562	22,248	87.56%	4,821	19,284	86.68%	
		新税率	883	4,415	3	1,485	7,425	168.18%	
		重課(13年経過)	2,394	14,364	1	2,464	14,784	102.92%	
		軽課(特例1)75%軽減	0	0	—	0	0	—	
		軽課(特例2)50%軽減	8	20	—	0	0	—	
		軽課(特例3)25%軽減	170	646	1	135	513	79.41%	
小 型 特 殊	農耕作業用	575	1,380	98.29%	576	1,382	100.14%		
	特殊作業用	252	1,487	90.01%	232	1,369	92.06%		
小計		49,760	357,616	106.83%	50,734	380,294	106.34%		
二輪小型自動車		4,495	26,968	100.12%	4,634	27,804	103.10%		
合計		76,355	431,362	105.37%	77,245	454,647	105.40%		

31			2			3		
台数	調定額	調定額前年比	台数	調定額	調定額前年比	台数	調定額	調定額前年比
15,354	30,708	97.95%	14,852	29,704	96.73%	14,603	29,206	98.32%
831	1,662	99.40%	819	1,638	98.56%	841	1,682	102.69%
5,083	12,199	104.43%	5,301	12,722	104.29%	5,613	13,471	105.89%
559	2,068	112.03%	564	2,086	100.87%	623	2,305	110.50%
21,827	46,637	100.19%	21,536	46,151	98.96%	21,680	46,664	101.11%
4,620	16,632	100.94%	4,687	16,873	101.45%	4,770	17,172	101.77%
0	0	—	0	0	—			—
0	0	—	0	0	—			—
3	14	77.78%	3	14	100.00%	3	14	100.00%
0	0	—	0	0	—			—
0	0	—	0	0	—			—
0	0	—	0	0	—			—
0	0	—	0	0	—			—
0	0	—	0	0	—			—
2	11	100.00%	1	5	45.45%	2	11	220.00%
3	21	—	3	21	—	4	28	—
1	8	—	1	8	—			—
0	0	—	0	0	—			—
0	0	—	0	0	—			—
0	0	—	1	5	—			—
18,587	133,826	89.21%	16,887	121,586	90.85%	14,923	107,446	88.37%
8,302	89,662	140.74%	10,982	118,606	132.28%	13,568	146,534	123.55%
7,467	96,324	107.73%	8,316	107,276	111.37%	8,852	114,191	106.45%
0	0	—	0	0	—			—
475	2,565	81.77%	489	2,641	102.96%	272	1,469	55.62%
1,227	9,939	108.40%	1,287	10,425	104.89%	1,458	11,810	113.29%
628	1,884	100.00%	602	1,806	95.86%	632	1,896	104.98%
368	1,398	151.96%	498	1,892	135.34%	662	2,516	132.98%
168	756	122.53%	224	1,008	133.33%	273	1,228	121.83%
0	0	—	0	0	—			—
0	0	—	0	0	—			—
45	130	91.55%	33	96	73.85%	14	40	41.67%
4,086	16,344	84.75%	3,514	14,056	86.00%	2,895	11,580	82.38%
2,066	10,330	139.12%	2,661	13,305	128.80%	3,259	16,295	122.47%
2,595	15,570	105.32%	2,735	16,410	105.39%	2,772	16,632	101.35%
0	0	—	0	0	—			—
0	0	—	0	0	—			—
191	726	141.52%	125	475	65.43%	94	357	75.16%
585	1,404	101.59%	587	1,409	100.36%	581	1,394	98.94%
222	1,310	95.69%	227	1,339	102.21%	235	1,386	103.51%
51,641	398,854	104.88%	53,863	429,256	107.62%	55,269	451,999	105.30%
4,652	27,912	100.39%	4,789	28,734	102.94%	4,904	29,424	102.40%
78,120	473,403	104.13%	80,188	504,141	106.49%	81,853	528,087	104.75%

(注)令和3年度の数値は当初課税分

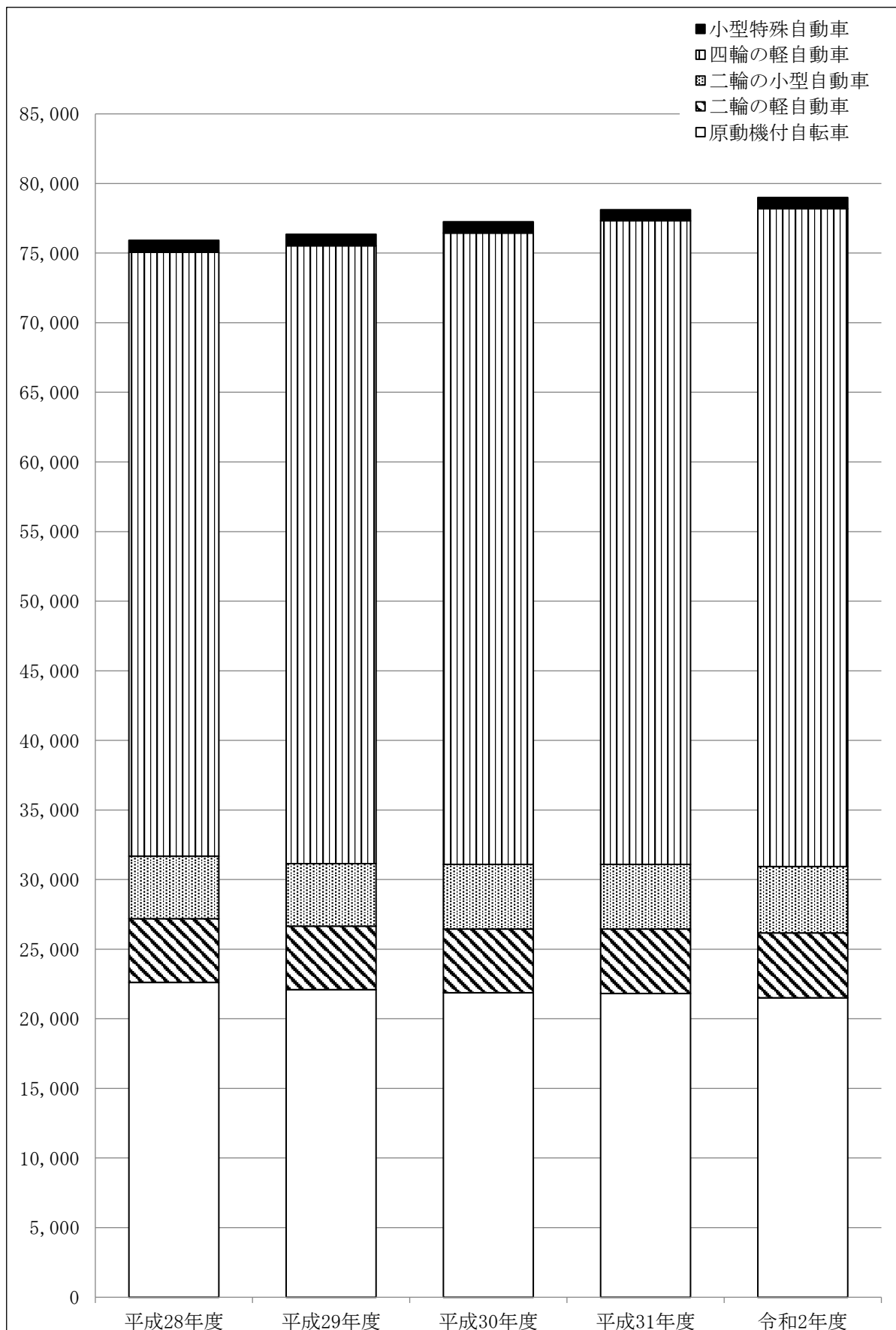
2 軽自動車税（種別割）車種別登録・廃車台数調

区分		年度	28				29				
			当初	登録	廃車	計	当初	登録	廃車	計	
原動機付自転車	50cc以下		16,770	3,080	3,633	16,217	16,138	2,840	3,273	15,705	
	50cc超～90cc以下		922	173	211	884	886	140	187	839	
	90cc超～125cc以下		4,611	1,053	944	4,720	4,697	1,099	941	4,855	
	ミニカー		364	113	69	408	413	146	59	500	
	小計		22,667	4,419	4,857	22,229	22,134	4,225	4,460	21,899	
軽自動車及び小型特殊自動車	軽自動車	二輪		4,590	882	863	4,609	4,567	894	898	4,563
		三輪		4	0	0	4	4	0	0	4
	四輪	乗用(営業用)		3	3	2	4	5	1	0	6
		乗用(自家用)		34,180	8,530	7,417	35,293	35,275	10,015	9,078	36,212
		貨物(営業用)		890	266	214	942	933	390	261	1,062
		貨物(自家用)		9,260	2,078	2,197	9,141	9,128	2,175	2,282	9,021
	小型特殊	農耕作業用		586	27	35	578	576	33	33	576
特殊作業用			280	30	58	252	252	22	42	232	
小計			49,793	11,816	10,786	50,823	50,740	13,530	12,594	51,676	
二輪小型自動車			4,543	1,244	1,224	4,563	4,525	1,187	1,104	4,608	
合計			77,003	17,479	16,867	77,615	77,399	18,942	18,158	78,183	

(単位：台)

30				31				2			
当初	登録	廃車	計	当初	登録	廃車	計	当初	登録	廃車	計
15,700	2,773	3,246	15,227	15,378	2,335	2,950	14,763	14,852	2,564	2,886	14,530
835	147	162	820	833	140	162	811	819	165	155	829
4,871	1,243	1,027	5,087	5,096	1,207	1,023	5,280	5,301	1,300	1,005	5,596
498	196	138	556	559	104	97	566	564	168	112	620
21,904	4,359	4,573	21,690	21,866	3,786	4,232	21,420	21,536	4,197	4,158	21,575
4,585	986	901	4,670	4,634	1,007	936	4,705	4,687	1,148	1,062	4,773
4	0	0	4	3	0	0	3	3	1	2	2
6	1	0	7	6	2	3	5	6	2	2	6
36,278	9,323	8,506	37,095	37,010	9,589	8,639	37,960	37,961	11,301	10,196	39,066
1,067	487	343	1,211	1,211	534	381	1,364	1,357	737	520	1,574
9,020	2,140	2,155	9,005	9,050	2,105	2,093	9,062	9,035	2,369	2,425	8,979
577	37	24	590	587	28	28	587	587	26	30	583
232	15	26	221	222	29	24	227	227	26	18	235
51,769	12,989	11,955	52,803	52,723	13,294	12,104	53,913	53,863	15,610	14,255	55,218
4,660	1,135	1,073	4,722	4,686	1,127	1,058	4,755	4,789	1,388	1,262	4,915
78,333	18,483	17,601	79,215	79,275	18,207	17,394	80,088	80,188	21,195	19,675	81,708

### 3 課税台数の推移



(注) 令和2年度は当初課税

#### 4 軽自動車税（環境性能割）調

年度	台数（台）	前年比（％）	税額（円）	前年比（％）
平成31 ※令和元年10月～	270	-	4,750,700	-
令和2	1,168	432.6	19,475,800	410.0

市 た ば こ 税





1 市たばこ税調

年度 月 区分	25				26			
	売渡本数	前年比	税額	前年比	売渡本数	前年比	税額	前年比
4	本 51,917,260	% 96.64%	円 235,253,508	% 96.45%	本 67,834,144	% 130.66%	円 349,653,436	% 148.63%
5	50,823,856	101.09%	262,336,383	114.94%	35,446,801	69.74%	182,182,852	69.45%
6	55,472,685	101.91%	286,067,252	115.73%	49,101,875	88.52%	252,621,915	88.31%
7	48,874,486	91.09%	251,952,175	103.52%	48,772,097	99.79%	250,813,188	99.55%
8	55,926,048	103.55%	288,369,673	117.67%	52,798,324	94.41%	271,712,034	94.22%
9	53,148,855	93.05%	273,947,837	105.75%	51,192,712	96.32%	263,400,048	96.15%
10	51,449,612	101.21%	265,127,336	115.01%	50,469,904	98.10%	259,733,819	97.97%
11	53,276,923	97.40%	274,672,974	110.74%	54,204,728	101.74%	278,816,352	101.51%
12	49,828,048	97.02%	256,807,228	110.27%	45,292,648	90.90%	232,885,618	90.68%
1	53,389,380	97.92%	275,306,561	111.38%	56,253,723	105.37%	289,346,807	105.10%
2	48,946,659	107.02%	252,414,904	121.79%	44,563,788	91.05%	229,385,773	90.88%
3	46,748,272	101.70%	240,941,457	115.68%	45,008,118	96.28%	231,303,971	96.00%
計	619,802,084	98.96%	3,163,197,288	111.34%	600,938,862	96.96%	3,091,855,813	97.74%

年度 月 区分	29				30			
	売渡本数	前年比	税額	前年比	売渡本数	前年比	税額	前年比
4	本 48,598,601	% 91.90%	円 249,495,208	% 92.59%	本 42,832,886	% 88.14%	円 221,922,311	% 88.95%
5	43,006,804	96.17%	224,146,456	96.51%	41,666,390	96.88%	218,080,505	97.29%
6	48,662,860	100.93%	252,738,224	101.45%	43,860,813	90.13%	229,160,526	90.67%
7	45,994,608	95.14%	238,668,981	95.67%	43,062,425	93.62%	224,946,606	94.25%
8	45,131,658	91.28%	234,211,583	91.78%	43,647,703	96.71%	228,044,387	97.37%
9	46,232,061	91.13%	239,946,036	91.68%	45,323,928	98.04%	236,784,208	98.68%
10	45,011,964	92.71%	233,623,345	93.27%	57,657,067	128.09%	301,803,852	129.18%
11	44,809,005	93.84%	232,605,672	94.42%	31,193,327	69.61%	186,539,345	80.20%
12	42,122,662	92.95%	218,703,360	93.54%	38,756,367	92.01%	218,895,422	100.09%
1	47,134,243	92.83%	244,736,088	93.41%	42,918,437	91.06%	242,141,463	98.94%
2	39,967,609	96.15%	207,678,850	96.79%	38,229,584	95.65%	215,628,426	103.83%
3	38,153,776	91.16%	198,191,975	91.79%	37,406,230	98.04%	211,099,080	106.51%
計	534,825,851	93.80%	2,774,745,778	94.37%	506,555,157	94.71%	2,735,046,131	98.57%

※平成29年度の税額には手持品課税分を含む。 ※平成30年度の税額には手持品課税分を含む。

27				28			
売渡本数	前年比	税額	前年比	売渡本数	前年比	税額	前年比
本	%	円	%	本	%	円	%
48,039,185	92.53%	247,080,176	105.03%	52,883,949	110.09%	269,449,328	109.05%
48,760,614	95.94%	250,701,128	95.56%	44,718,775	91.71%	232,240,385	92.64%
50,663,556	91.33%	260,390,949	91.02%	48,213,069	95.16%	249,113,987	95.67%
49,588,255	101.46%	254,793,201	101.13%	48,342,705	97.49%	249,483,782	97.92%
54,234,472	96.98%	278,704,908	96.65%	49,442,402	91.16%	255,185,515	91.56%
49,426,610	93.00%	253,783,024	92.64%	50,733,909	102.64%	261,728,433	103.13%
50,052,933	97.29%	257,110,999	96.98%	48,553,907	97.01%	250,481,574	97.42%
50,452,555	94.70%	259,099,145	94.33%	47,751,135	94.65%	246,357,542	95.08%
46,858,243	94.04%	240,675,083	93.72%	45,319,472	96.72%	233,815,988	97.15%
52,463,963	98.27%	269,418,927	97.86%	50,777,444	96.79%	262,006,134	97.25%
44,147,791	90.20%	226,812,679	89.86%	41,566,052	94.15%	214,564,909	94.60%
44,752,445	95.73%	229,669,084	95.32%	41,853,280	93.52%	215,920,285	94.01%
589,440,622	95.10%	3,028,239,303	95.73%	570,156,099	96.73%	2,940,347,862	97.10%

※平成28年度の税額には手持品課税分を含む。

31				令和 2			
売渡本数	前年比	税額	前年比	売渡本数	前年比	税額	前年比
本	%	円	%	本	%	円	%
40,732,259	95.10%	229,763,033	103.53%	40,171,403	98.62%	228,704,747	99.54%
41,635,928	99.93%	234,894,838	107.71%	39,270,822	94.32%	223,529,518	95.16%
44,379,809	101.18%	250,393,046	109.27%	40,513,806	91.29%	230,604,582	92.10%
39,344,193	91.37%	221,996,472	98.69%	41,394,606	105.21%	235,618,095	106.14%
44,463,759	101.87%	250,763,820	109.96%	42,946,907	96.59%	244,453,792	97.48%
42,450,069	93.66%	239,589,704	101.18%	40,699,510	95.88%	231,661,608	96.69%
45,176,882	78.35%	255,959,873	84.81%	55,591,977	123.05%	316,429,531	123.62%
38,153,616	122.31%	217,469,078	116.58%	29,506,808	77.34%	190,087,119	87.41%
38,947,178	100.49%	221,687,569	101.28%	35,279,337	90.58%	216,818,463	97.80%
42,119,244	98.14%	239,753,692	99.01%	40,292,222	95.66%	246,697,720	102.90%
39,465,593	103.23%	224,638,154	104.18%	36,621,186	92.79%	224,194,899	99.80%
36,746,704	98.24%	209,162,980	99.08%	35,152,621	95.66%	215,204,343	102.89%
493,615,234	97.45%	2,796,072,259	102.23%	477,441,205	96.72%	2,804,004,417	100.28%

※平成31年度の税額には手持品課税分を含む。 ※令和2年度の税額には手持品課税分を含む。

# 特別土地保有税



特別土地保有税に関する調

課税状況調

年 度	納 税 義 務 者			課 税 総 額 (A)	徴 収 猶 予 額 (B)	調 定 額 (A) - (B)	収 入 額	収 入 率	調 定 額 前 年 対 比
	個 人	法 人	計						
	件	件	件	円	円	円	円	%	%
28	0	0	0	0	0	0	0	—	—
29	0	0	0	0	0	0	0	—	—
30	0	0	0	0	0	0	0	—	—
31	0	0	0	0	0	0	0	—	—
2	0	0	0	0	0	0	0	—	—



事 業 所 税





## 事業所税に関する調

### 1 課税状況調

区分		納税義務者数 (実納税義務者)	事業所床面積等 (A)	(A)のうち 非課税対象分 (B)	(A)のうち 特例控除対象分 (C)
29	資産割	344 (291)	1,766,675.24	208,949.97	117,416.17
	従業者割	57 (4)	67,258,602	6,416,307	1,134,308
	合計	348			
30	資産割	350 (295)	1,802,903.05	211,091.60	117,416.17
	従業者割	60 (5)	69,573,360	6,701,399	927,296
	合計	355			
31	資産割	361 (303)	1,824,590.92	205,222.51	134,678.09
	従業者割	66 (8)	74,021,512	7,555,704	1,135,268
	合計	369			
2	資産割	361 (304)	1,832,036.82	206,092.74	135,086.70
	従業者割	67 (10)	74,841,928	7,170,194	1,139,486
	合計	371			

### 2 申告状況調

年度	納税義務者数	資産割				従	
		件数	棟数	課税標準床面積	税額	件数	課税対象 従業者数
	人	件	棟	m <sup>2</sup>	円	件	人
29	348	344		1,407,499.13	844,490,000	57	14,494
30	355	350		1,441,916.77	865,274,100	60	14,139
31	369	361		1,448,209.19	869,317,400	66	15,826
2	371	361		1,452,879.14	871,704,200	67	17,010

課税標準 (A) - (B) - (C)	算出税額 (D)	減免内訳		調定額 (D) - (E)	調定額前年比
		課税標準	減免額 (E)		
1,440,309.10	864,177	32,809.97	19,687	844,490	101.35
59,707,987	149,266	149,378	373	148,893	108.99
				993,383	102.43
1,474,395.28	884,961	32,478.51	19,687	865,274	102.46
61,944,665	154,570	159,962	400	154,170	103.54
				1,019,444	102.62
1,484,690.32	889,986	36,481.13	20,669	869,317	100.47
65,330,540	160,282	171,246	428	159,854	103.69
				1,029,171	100.95
1,490,857.38	894,492	37,978.23	22,788	871,704	100.27
66,532,248	163,226	157,917	394	162,832	101.86
				1,034,536	100.52

業者割		新增設分				税額合計
課税標準支払 給与総額	税額	件数	棟数	課税標準 床面積	税額	
千円	円	件	棟	m <sup>2</sup>	円	円
59,558,608	148,893,600					993,383,600
61,784,701	154,170,700					1,019,444,800
65,159,292	159,854,200					1,029,171,600
66,374,329	162,832,300					1,034,536,500

収

納



1 令和2年度市税徴収実績調

税目	区分	最終予算額 (A)	最終調定額 (B)	収入済額 (C)	収入率 (D)	
					(C) / (A)	(C) / (B)
市税総額		千円 69,000,000	千円 72,217,160	千円 70,433,573	% 102.08	% 97.53
市民税		35,998,465	37,856,228	36,751,202	102.09	97.08
個人		32,908,435	34,612,834	33,580,609	102.04	97.02
	現年課税分	32,572,000	33,732,609	33,250,226	102.08	98.57
	滞納繰越分	336,435	880,225	330,383	98.20	37.53
法人		3,090,030	3,243,394	3,170,593	102.61	97.76
	現年課税分	3,082,000	3,211,675	3,158,293	102.48	98.34
	滞納繰越分	8,030	31,719	12,300	153.18	38.78
固定資産税		24,695,586	25,634,690	25,078,233	101.55	97.83
固定資産税		24,617,500	25,553,343	24,996,886	101.54	97.82
	現年課税分	24,448,000	25,070,022	24,841,242	101.61	99.09
	滞納繰越分	169,500	483,321	155,644	91.83	32.20
交付金		78,086	81,347	81,347	104.18	100.00
軽自動車税		500,324	529,628	511,996	102.33	96.67
	現年課税分	493,285	513,375	506,575	102.69	98.68
	滞納繰越分	7,039	16,253	5,421	77.01	33.35
市たばこ税		2,552,794	2,804,005	2,804,005	109.84	100.00
	現年課税分	2,552,794	2,804,005	2,804,005	109.84	100.00
	滞納繰越分	0	0	0	-	-
特別土地保有税		0	0	0	-	-
	現年課税分	0	0	0	-	-
	滞納繰越分	0	0	0	-	-
事業所税		1,009,836	1,036,937	1,029,171	101.91	99.25
	現年課税分	1,009,835	1,034,537	1,026,771	101.68	99.25
	滞納繰越分	1	2,400	2,400	240000.00	100.00
都市計画税		4,242,995	4,355,672	4,258,966	100.38	97.78
	現年課税分	4,214,000	4,271,728	4,231,746	100.42	99.06
	滞納繰越分	28,995	83,944	27,220	93.88	32.43

人口 498,318 人 (住民基本台帳により集計したものです。)

世帯数 244,240 世帯

市民一人当たり負担額			一世帯当たり負担額		
(A) に対し	(B) に対し	(C) に対し	(A) に対し	(B) に対し	(C) に対し
円	円	円	円	円	円
138,466	144,922	141,343	282,509	295,681	288,379
72,240	75,968	73,751	147,390	154,996	150,472
66,039	69,459	67,388	134,738	141,716	137,490
65,364	67,693	66,725	133,361	138,113	136,138
675	1,766	663	1,377	3,604	1,353
6,201	6,509	6,363	12,652	13,280	12,981
6,185	6,445	6,338	12,619	13,150	12,931
16	64	25	33	130	50
49,558	51,442	50,326	101,112	104,957	102,679
49,401	51,279	50,163	100,792	104,624	102,346
49,061	50,309	49,850	100,098	102,645	101,708
340	970	312	694	1,979	637
157	163	163	320	333	333
1,004	1,063	1,027	2,048	2,168	2,096
990	1,030	1,017	2,020	2,102	2,074
14	33	11	29	67	22
5,123	5,627	5,627	10,452	11,481	11,481
5,123	5,627	5,627	10,452	11,481	11,481
0	0	0	0	0	0
0	0	0	0	0	0
0	0	0	0	0	0
0	0	0	0	0	0
2,026	2,081	2,065	4,135	4,246	4,214
2,026	2,076	2,060	4,135	4,236	4,204
0	5	5	0	10	10
8,515	8,741	8,547	17,372	17,834	17,438
8,456	8,572	8,492	17,254	17,490	17,326
58	168	55	119	344	111

(注) 令和3年3月31日現在

2 市税収入調

年度 区分 税目		28				
		最終予算額	調定額	収入額	収入率	調定額 前年対比
個人 市民 税	現年課税分	千円 31,172,123	千円 31,967,797	千円 31,584,153	% 98.80	% 100.82
	滞納繰越分	369,366	1,225,371	397,296	32.42	86.84
	計	31,541,489	33,193,168	31,981,449	96.35	100.23
法人 市民 税	現年課税分	3,266,880	3,853,199	3,843,739	99.75	94.97
	滞納繰越分	13,642	36,869	7,069	19.17	83.27
	計	3,280,522	3,890,068	3,850,808	98.99	94.84
固定 資産 税	現年課税分	23,367,799	23,851,872	23,689,296	99.32	101.73
	滞納繰越分	327,962	911,344	222,152	24.38	87.00
	計	23,695,761	24,763,216	23,911,448	96.56	101.10
	交付金	88,298	88,298	88,298	100.00	96.84
軽 自動 車 税	現年課税分	366,034	409,379	399,797	97.66	126.01
	滞納繰越分	4,227	14,588	5,385	36.91	90.70
	計	370,261	423,967	405,182	95.57	124.35
市たばこ税		2,985,857	2,940,348	2,940,348	100.00	97.10
特保 別有 土地 税	現年課税分	1	0	0	-	-
	滞納繰越分	0	0	0	-	-
	計	1	0	0	-	-
事業 所 税	現年課税分	940,177	969,853	969,853	100.00	100.09
	滞納繰越分	326	0	0	-	-
	計	940,503	969,853	969,853	100.00	99.87
都市 計画 税	現年課税分	4,046,062	4,113,893	4,082,469	99.24	101.26
	滞納繰越分	51,246	146,319	35,910	24.54	89.42
	計	4,097,308	4,260,212	4,118,379	96.67	100.81
現年課税分計		66,233,231	68,194,639	67,597,953	99.13	100.75
滞納繰越分計		766,769	2,334,491	667,812	28.61	86.95
市税合計		67,000,000	70,529,130	68,265,765	96.79	100.22



年度 区分 税目		29				
		最終予算額	調定額	収入額	収入率	調定額 前年対比
個人 市民 税	現年課税分	千円 31,410,000	千円 32,386,578	千円 31,959,371	% 98.68	% 101.31
	滞納繰越分	271,510	1,017,855	370,703	36.42	83.07
	計	31,681,510	33,404,433	32,330,074	96.78	100.64
法人 市民 税	現年課税分	3,430,000	3,678,592	3,665,609	99.65	95.47
	滞納繰越分	9,026	35,895	9,199	25.63	97.36
	計	3,439,026	3,714,487	3,674,808	98.93	95.49
固定 資産 税	現年課税分	23,709,700	24,251,667	24,079,433	99.29	101.68
	滞納繰越分	228,010	750,024	197,591	26.34	82.30
	計	23,937,710	25,001,691	24,277,024	97.10	100.96
	交付金	81,726	81,726	81,726	100.00	92.56
軽 自動 車 税	現年課税分	413,063	431,362	422,123	97.86	105.37
	滞納繰越分	3,250	17,835	8,250	46.26	122.26
	計	416,313	449,197	430,373	95.81	105.95
市たばこ税		2,848,754	2,774,746	2,774,746	100.00	94.37
特保 別有 土地 税	現年課税分	1	0	0	-	-
	滞納繰越分	0	0	0	-	-
	計	1	0	0	-	-
事業 所 税	現年課税分	966,456	993,384	993,384	100.00	102.43
	滞納繰越分	1	0	0	-	-
	計	966,457	993,384	993,384	100.00	102.43
都市 計画 税	現年課税分	4,090,300	4,154,022	4,121,088	99.21	100.98
	滞納繰越分	38,203	122,239	32,561	26.64	83.54
	計	4,128,503	4,276,261	4,153,649	97.13	100.38
現年課税分計		66,950,000	68,752,077	68,097,480	99.05	100.82
滞納繰越分計		550,000	1,943,848	618,304	31.81	83.27
市税合計		67,500,000	70,695,925	68,715,784	97.20	100.24

年度 区分 税目		30				
		最終予算額	調定額	収入額	収入率	調定額 前年対比
個人 市民 税	現年課税分	千円 32,108,000	千円 32,905,775	千円 32,428,902	% 98.55	% 101.60
	滞納繰越分	271,300	917,125	382,516	41.71	90.10
	計	32,379,300	33,822,900	32,811,418	97.01	101.25
法人 市民 税	現年課税分	3,261,900	3,642,554	3,631,030	99.68	99.02
	滞納繰越分	7,000	34,638	11,012	31.79	96.50
	計	3,268,900	3,677,192	3,642,042	99.04	99.00
固定 資産 税	現年課税分	23,706,800	24,166,737	24,005,801	99.33	99.65
	滞納繰越分	187,773	639,853	165,908	25.93	85.31
	計	23,894,573	24,806,590	24,171,709	97.44	99.22
	交付金	80,525	80,525	80,525	100.00	98.53
軽 自動 車 税	現年課税分	441,787	454,647	445,310	97.95	105.40
	滞納繰越分	3,200	18,085	8,135	44.98	101.40
	計	444,987	472,732	453,445	95.92	105.24
市たばこ税		2,649,077	2,735,046	2,735,030	100.00	98.57
特保 別有 土地 税	現年課税分	1	0	0	-	-
	滞納繰越分	0	0	0	-	-
	計	1	0	0	-	-
事業 所 税	現年課税分	951,110	1,019,445	1,019,152	99.97	102.62
	滞納繰越分	1	0	0	-	-
	計	951,111	1,019,445	1,019,152	99.97	102.62
都市 計画 税	現年課税分	4,100,800	4,159,430	4,128,387	99.25	100.13
	滞納繰越分	30,726	106,327	27,716	26.07	86.98
	計	4,131,526	4,265,757	4,156,103	97.43	99.75
現年課税分計		67,300,000	69,164,159	68,474,137	99.00	100.60
滞納繰越分計		500,000	1,716,028	595,287	34.69	88.28
市税合計		67,800,000	70,880,187	69,069,424	97.45	100.26

年 度 区 分 税 目		31				
		最終予算額	調 定 額	収 入 額	収 入 率	調定額 前年対比
個人 市民 税	現年課税分	千円 32,998,000	千円 34,006,396	千円 33,539,441	% 98.63	% 103.34
	滞納繰越分	269,100	903,988	369,563	40.88	98.57
	計	33,267,100	34,910,384	33,909,004	97.13	103.22
法人 市民 税	現年課税分	3,231,300	3,620,760	3,607,226	99.63	99.40
	滞納繰越分	6,700	29,485	8,530	28.93	85.12
	計	3,238,000	3,650,245	3,615,756	99.06	99.27
固定 資産 税	現年課税分	24,042,800	24,389,604	24,206,627	99.25	100.92
	滞納繰越分	146,300	543,289	177,559	32.68	84.91
	計	24,189,100	24,932,893	24,384,186	97.80	100.51
	交 付 金	75,178	75,607	75,607	100.00	93.89
軽自 動車 税	現年課税分	465,972	478,155	471,487	98.61	105.17
	滞納繰越分	4,499	18,092	7,744	42.80	100.04
	計	470,471	496,247	479,231	96.57	104.97
市た ばこ 税	現年課税分	2,589,188	2,796,072	2,796,073	100.00	102.23
	滞納繰越分	0	16	16	100.00	-
	計	2,589,188	2,796,088	2,796,089	100.00	102.23
特保 別有 土地 税	現年課税分	1	0	0	-	-
	滞納繰越分	0	0	0	-	-
	計	1	0	0	-	-
事業 所 税	現年課税分	937,561	1,029,172	1,026,887	99.78	100.95
	滞納繰越分	1	293	293	100.00	-
	計	937,562	1,029,465	1,027,180	99.78	100.98
都市 計画 税	現年課税分	4,160,000	4,213,423	4,178,415	99.17	101.30
	滞納繰越分	23,400	92,128	30,534	33.14	86.65
	計	4,183,400	4,305,551	4,208,949	97.76	100.93
現年課税分計		68,500,000	70,609,189	69,901,763	99.00	102.09
滞納繰越分計		450,000	1,587,291	594,239	37.44	92.50
市 税 合 計		68,950,000	72,196,480	70,496,002	97.64	101.86

年度 区分 税目		2				
		最終予算額	調定額	収入額	収入率	調定額 前年対比
個人 市民 税	現年課税分	千円 32,572,000	千円 33,732,609	千円 33,250,226	% 102.08	% 99.19
	滞納繰越分	336,435	880,225	330,383	98.20	97.37
	計	32,908,435	34,612,834	33,580,609	102.04	99.15
法人 市民 税	現年課税分	3,082,000	3,211,675	3,158,293	102.48	88.70
	滞納繰越分	8,030	31,719	12,300	153.18	107.58
	計	3,090,030	3,243,394	3,170,593	102.61	88.85
固定 資産 税	現年課税分	24,448,000	25,070,022	24,841,242	101.61	102.79
	滞納繰越分	169,500	483,321	155,644	91.83	88.96
	計	24,617,500	25,553,343	24,996,886	101.54	102.49
	交付金	78,086	81,347	81,347	104.18	107.59
軽 自動 車 税	現年課税分	493,285	513,375	506,575	102.69	107.37
	滞納繰越分	7,039	16,253	5,421	77.01	89.84
	計	500,324	529,628	511,996	102.33	106.73
市たばこ税		2,552,794	2,804,005	2,804,005	109.84	100.28
特保 別有 土地 税	現年課税分	0	0	0	-	-
	滞納繰越分	0	0	0	-	-
	計	0	0	0	-	-
事業 所 税	現年課税分	1,009,835	1,034,537	1,026,771	101.68	100.52
	滞納繰越分	1	2,400	2,400	240000.00	-
	計	1,009,836	1,036,937	1,029,171	101.91	102.43
都市 計画 税	現年課税分	4,214,000	4,271,728	4,231,746	100.42	100.98
	滞納繰越分	28,995	83,944	27,220	93.88	83.54
	計	4,242,995	4,355,672	4,258,966	100.38	100.38
現年課税分計		68,450,000	70,719,298	69,900,205	102.12	100.82
滞納繰越分計		550,000	1,497,862	533,368	96.98	83.27
市税合計		69,000,000	72,217,160	70,433,573	102.08	100.24

3 市税督促状発付状況調 (令和2年度)

税目	区分 期別	調定額 (A)	件数 (B)	督促状発付額 (C)	発付件数 (D)	対調定	
						(C) / (A)	(D) / (B)
市県民税 (普徴)	1	円 2,518,550,900	件 62,138	円 302,961,060	件 10,219	% 12.03	% 16.45
〃	2	2,984,758,700	64,846	426,035,800	12,376	14.27	19.09
〃	3	2,973,958,900	64,556	482,990,916	13,693	16.24	21.21
〃	4	3,230,612,900	65,144	504,032,650	13,426	15.60	20.61
〃	随時	203,411,700	2,887	59,229,400	823	29.12	28.51
計	—	11,911,293,100	259,571	1,775,249,826	50,537	14.90	19.47
市県民税 (特徴)	—	41,857,931,400	565,976	357,935,192	15,290	0.86	2.70
法人市民税	—	3,211,674,500	15,433	41,160,600	664	1.28	4.30
固定資産税 (都計)	1	7,508,794,000	165,109	568,373,050	17,249	7.57	10.45
〃	2	7,235,240,100	165,510	384,215,140	13,696	5.31	8.28
〃	3	7,231,371,900	165,722	374,073,670	13,777	5.17	8.31
〃	4	7,314,531,200	165,768	421,423,600	14,707	5.76	8.87
計	—	29,289,937,200	662,109	1,748,085,460	59,429	5.97	8.98
軽自動車税	全	504,038,900	80,162	52,168,100	8,758	10.35	10.93
市たばこ税	—	2,804,004,417	239	155,273	7	0.01	2.93
事業所税	—	1,034,536,500	371	3,678,800	4	0.36	1.08
合計	—	90,613,416,017	1,583,861	3,978,433,251	134,689	4.39	8.50

#### 4 差押処分状況調

区分	過年度執行繰越分 ( A )	令和2年度 差押等執行分 ( B )	令和2年度 換価・債権消滅・完納
	件数	162	1,626
金額	212,386,884	502,314,421	189,294,950

※差押金額は差押時の滞納金額

※公課を含む但し公課単独を除く

#### 5 差押財産に関する調

区 分		不 動 産		債 権	
		件数	金 額	件数	金 額
繰越分		95	105,220,748	67	107,166,136
令和 2 年度 分	差押	7	17,240,900	1,619	485,073,521
	換価・債権消滅・完納	5	16,853,400	1,084	172,441,550
	継続中	2	387,500	535	312,631,971

※公課を含む但し公課単独を除く

#### 6 公売公告・公売調

区 分	公告回数	公 告		
		件数	滞 納 額	見 積 価 額 ( A )
不動産	0	0	0	0
動産	0	0	0	0
合計	0	0	0	0

(単位：件, 円)

執行分に係る差押解除(換価・債権消滅・完納)		令和3年3月末現在 差押継続中 A+B- C=D
公売による換価	計 (C)	
0	1,089	699
0	189,294,950	525,406,355

(単位：件, 円)

自動車		計	
件数	金額	件数	金額
0	0	162	212,386,884
0	0	1,626	502,314,421
0	0	1,089	189,294,950
0	0	537	313,019,471

(単位：件, 円)

売却		換価率B/A
件数	金額 (B)	
0	0	0.00%
0	0	0.00%
0	0	0.00%

公売方法	開催回数
会場公売	0
ネット公売	0

そ の 他



1	税率の変遷	69
2	徴税費調	76
3	証明に関する調	77



年度	51	52	53	54	55	56・57	58																																																			
個人均等割	市民税 1,200円 県民税 300円				市民税 1,500円 県民税 500円																																																					
個人所得割					30万円以下 30万円超 45万円超 70万円超 100万円超 130万円超 230万円超 370万円超 570万円超 950万円超 1,900万円超 2,900万円超 4,900万円超																																																					
市民税																																																										
法人均等割	<table border="1"> <thead> <tr> <th>資本金</th> <th>従業員数</th> <th>税率</th> </tr> </thead> <tbody> <tr> <td>1千万円超</td> <td>100人超</td> <td>24,000円</td> </tr> <tr> <td>1千万円以下</td> <td>100人以下</td> <td>12,000円</td> </tr> <tr> <td></td> <td></td> <td>12,000円</td> </tr> <tr> <td></td> <td></td> <td>7,200円</td> </tr> </tbody> </table> <table border="1"> <thead> <tr> <th>資本金</th> <th>従業員数</th> <th>税率</th> </tr> </thead> <tbody> <tr> <td>1億円超</td> <td>100人超</td> <td>80,000円</td> </tr> <tr> <td>1億円以下</td> <td>100人以下</td> <td>24,000円</td> </tr> <tr> <td></td> <td></td> <td>24,000円</td> </tr> <tr> <td></td> <td></td> <td>8,000円</td> </tr> </tbody> </table> <table border="1"> <thead> <tr> <th>資本金</th> <th>従業員数</th> <th>税率</th> </tr> </thead> <tbody> <tr> <td>50億円超</td> <td>100人超</td> <td>80,000円</td> </tr> <tr> <td>10億円超</td> <td>100人以下</td> <td>80,000円</td> </tr> <tr> <td>1億円超</td> <td>50人超</td> <td>60,000円</td> </tr> <tr> <td>1億円以下</td> <td>50人以下</td> <td>48,000円</td> </tr> <tr> <td></td> <td></td> <td>48,000円</td> </tr> <tr> <td></td> <td></td> <td>16,000円</td> </tr> </tbody> </table> (昭和52年3月決算まで適用)	資本金	従業員数	税率	1千万円超	100人超	24,000円	1千万円以下	100人以下	12,000円			12,000円			7,200円	資本金	従業員数	税率	1億円超	100人超	80,000円	1億円以下	100人以下	24,000円			24,000円			8,000円	資本金	従業員数	税率	50億円超	100人超	80,000円	10億円超	100人以下	80,000円	1億円超	50人超	60,000円	1億円以下	50人以下	48,000円			48,000円			16,000円						
資本金	従業員数	税率																																																								
1千万円超	100人超	24,000円																																																								
1千万円以下	100人以下	12,000円																																																								
		12,000円																																																								
		7,200円																																																								
資本金	従業員数	税率																																																								
1億円超	100人超	80,000円																																																								
1億円以下	100人以下	24,000円																																																								
		24,000円																																																								
		8,000円																																																								
資本金	従業員数	税率																																																								
50億円超	100人超	80,000円																																																								
10億円超	100人以下	80,000円																																																								
1億円超	50人超	60,000円																																																								
1億円以下	50人以下	48,000円																																																								
		48,000円																																																								
		16,000円																																																								
法人税割	100分の14.5 (昭和51年2月決算から) 100分の12.1 (資本金1千万円以下で 法人税額が400万円以下の法人等)					100分の14.5 (昭和56年8月決算から100分の14.7) 100分の12.3 (資本金1千万円以下で 法人税額が400万円以下の法人等)																																																				
固定資産税																																																										
軽自動車税	原動機付自転車 50CC以下 650円 90CC以下 1,000円 125CC以下 1,300円 軽自動車 二輪 2,000円 三輪 2,600円 四輪 乗用 5,200円 四輪 貨物用 2,900円 四輪 貨物用 3,300円 小型特殊自動車 農耕作業用 1,300円 その他 3,900円 二輪の小型自動車 2,500円			700円 1,100円 1,450円 2,200円 2,850円 5,200円 6,500円 2,900円 3,650円 1,450円 4,300円 3,650円																																																						
市たばこ税																																																										
電気税																																																										
ガス税																																																										
木材取引税																																																										
特別土地保有税																																																										
事業所税	事業分 資産割 1㎡ 300円 従業員割 (給与総額) 100分の0.25 新増設分 1㎡ 5,000円				事業分 資産割 1㎡ 500円 従業員割 (給与総額) 100分の0.25 新増設分 1㎡ 6,000円																																																					
都市計画税							100分の0.23																																																			



年度 税目	平成 元・2	3～5	6	7	8	9・10	11～13	14	15	16・17																																																				
個人均等割	市民税	2,000円			市民税 2,500円 県民税 1,000円					市民税 3,000円 県民税 1,000円																																																				
	個人所得割	120万円以下 3.0% 120万円超 8.0% 500万円超 11.0%	160万円以下 3.0% 160万円超 8.0% 550万円超 11.0%		200万円以下 3.0% 200万円超 8.0% 700万円超 11.0%	200万円以下 3.0% 200万円超 8.0% 700万円超 12.0%	200万円以下 3.0% 200万円超 8.0% 700万円超 10.0%																																																							
市民税	個人均等割	500万円以下 2.0% 500万円超 4.0%			700万円以下 2.0% 700万円超 4.0%	700万円以下 2.0% 700万円超 3.0%																																																								
	法人均等割	<table border="1"> <thead> <tr> <th>資本金</th> <th>従業者数</th> <th>税率</th> </tr> </thead> <tbody> <tr> <td>50億円超</td> <td>50人超</td> <td>3,000,000円</td> </tr> <tr> <td>10億円超</td> <td>50人以下</td> <td>400,000円</td> </tr> <tr> <td>50億円以下</td> <td>50人超</td> <td>1,750,000円</td> </tr> <tr> <td>1億円超</td> <td>50人以下</td> <td>400,000円</td> </tr> <tr> <td>10億円以下</td> <td>50人超</td> <td>400,000円</td> </tr> <tr> <td>1千万円超</td> <td>50人以下</td> <td>150,000円</td> </tr> <tr> <td>1億円以下</td> <td>50人超</td> <td>150,000円</td> </tr> <tr> <td>1千万円以下</td> <td>50人以下</td> <td>120,000円</td> </tr> <tr> <td>1億円以下</td> <td>50人超</td> <td>120,000円</td> </tr> <tr> <td>1千万円以下</td> <td>50人以下</td> <td>40,000円</td> </tr> </tbody> </table>	資本金	従業者数	税率	50億円超	50人超	3,000,000円	10億円超	50人以下	400,000円	50億円以下	50人超	1,750,000円	1億円超	50人以下	400,000円	10億円以下	50人超	400,000円	1千万円超	50人以下	150,000円	1億円以下	50人超	150,000円	1千万円以下	50人以下	120,000円	1億円以下	50人超	120,000円	1千万円以下	50人以下	40,000円	<table border="1"> <thead> <tr> <th>法人等の区分</th> <th>税率(年額)</th> </tr> </thead> <tbody> <tr> <td>1号法人</td> <td>300万円</td> </tr> <tr> <td>2号法人</td> <td>175万円</td> </tr> <tr> <td>3号法人</td> <td>41万円</td> </tr> <tr> <td>4号法人</td> <td>40万円</td> </tr> <tr> <td>5号法人</td> <td>16万円</td> </tr> <tr> <td>6号法人</td> <td>15万円</td> </tr> <tr> <td>7号法人</td> <td>13万円</td> </tr> <tr> <td>8号法人</td> <td>12万円</td> </tr> <tr> <td>9号法人</td> <td>5万円</td> </tr> </tbody> </table>	法人等の区分	税率(年額)	1号法人	300万円	2号法人	175万円	3号法人	41万円	4号法人	40万円	5号法人	16万円	6号法人	15万円	7号法人	13万円	8号法人	12万円	9号法人	5万円						
資本金	従業者数	税率																																																												
50億円超	50人超	3,000,000円																																																												
10億円超	50人以下	400,000円																																																												
50億円以下	50人超	1,750,000円																																																												
1億円超	50人以下	400,000円																																																												
10億円以下	50人超	400,000円																																																												
1千万円超	50人以下	150,000円																																																												
1億円以下	50人超	150,000円																																																												
1千万円以下	50人以下	120,000円																																																												
1億円以下	50人超	120,000円																																																												
1千万円以下	50人以下	40,000円																																																												
法人等の区分	税率(年額)																																																													
1号法人	300万円																																																													
2号法人	175万円																																																													
3号法人	41万円																																																													
4号法人	40万円																																																													
5号法人	16万円																																																													
6号法人	15万円																																																													
7号法人	13万円																																																													
8号法人	12万円																																																													
9号法人	5万円																																																													
法人税割	100分の14.7	100分の14.7						100分の14.7 資本金1億円以下で法人税額が500万円以下の法人等 100分の12.3																																																						
固定資産税	100分の1.4																																																													
軽自動車税	原動機付自転車																																																													
	50CC以下 1,000円 90CC以下 1,200円 125CC以下 1,600円 50CC以下で二輪以上 2,500円 軽自動車 二輪 2,400円 三輪 3,100円 四輪 乗用 営業用 5,500円 四輪 乗用 自家用 7,200円 四輪 貨物用 営業用 3,000円 四輪 貨物用 自家用 4,000円 小型特殊自動車 農耕作業用 1,600円 その他 4,700円 二輪の小型自動車 4,000円																																																													
市たばこ税	売渡本数1,000本につき1,997円								売渡本数1,000本につき2,434円	売渡本数1,000本につき2,668円 (H11.5.1以後の売渡し分から)																																																				
特別土地保有税	保有分 100分の1.4 取得分 100分の3									売渡本数1,000本につき2,977円 (H15.7.1以後の売渡し分から)																																																				
事業所税	事業分 資産割 1㎡ 600円 従業者割 (給与総額) 100分の0.25									資産割 1㎡ 600円 従業者割 (給与総額) 100分の0.25																																																				
都市計画税	新増設分 1㎡ 6,000円																																																													

※ 電気ガス税及び木材取引税は、平成元年度税制改正により廃止

※ 事業所税に係る新増設は、平成15年度税制改正により廃止

※ 特別土地保有税は、平成15年度から当分の間、課税停止

(H14.12.31までの取得分及び平成14年度分までの保有分に係る税率は前頁と同じ)

年度	18・19	20・21	22	23・24	25	26	27	28	29	30
個人均等割						市民税 3,500円 県民税 1,500円				
個人所得割										
県民税										
法人均等割										
法人税割										
市民税	100分の14.7 資本金1億円以下で法人税額又は連結法人税額が500万円以下の中小法人等は100分の12.3	100分の14.7 資本金1億円以下で法人税額又は連結法人税額が500万円以下の中小法人等は100分の12.3	100分の14.7 資本金1億円以下で法人税額又は連結法人税額が500万円以下の中小法人等は100分の12.3							
固定資産税										
軽自動車税										
市たばこ税										
特別土地保有税										
都市計画税										

法人等の	税率
1号法人	5万円
2号法人	12万円
3号法人	13万円
4号法人	15万円
5号法人	16万円
6号法人	40万円
7号法人	41万円
8号法人	175万円
9号法人	300万円

100分の12.1  
(資本金等の額が1億円以下で、かつ、法人税額又は連結法人税額が500万円以下の中小法人等は100分の9.7)

10月1日以後に開始する事業年度分からは100分の12.1  
(資本金等の額が1億円以下で、かつ、法人税額又は連結法人税額が500万円以下の中小法人等は100分の9.7)

①旧税率

車種区分	①	②
乗用	7,200円	10,800円
営業用	5,500円	6,900円
貨物	4,000円	5,000円
乗用	3,000円	3,800円
三輪	3,100円	3,900円

②平成27年3月31日までに新規格車(新車登録)済みの車両  
③平成27年4月1日以降に新規格車(新車登録)をした車両

①旧税率

車種区分	①	②
乗用	7,200円	10,800円
営業用	5,500円	6,900円
貨物	4,000円	5,000円
乗用	3,000円	3,800円
三輪	3,100円	3,900円

②平成27年3月31日までに新規格車(新車登録)済みの車両  
③平成27年4月1日以降に新規格車(新車登録)をした車両

①旧税率  
②標準税率  
③重課  
④軽課 (平成28年度のみ適用)  
平成27年4月1日から平成28年3月31日までに新規格車(新車登録)をした減税対象の車両

①旧税率  
②標準税率  
③重課  
④軽課 (平成29年度のみ適用)  
平成28年4月1日から平成29年3月31日までに新規格車(新車登録)をした減税対象の車両

①旧税率  
②標準税率  
③重課  
④軽課 (平成30年度のみ適用)  
平成29年4月1日から平成30年3月31日までに新規格車(新車登録)をした減税対象の車両

①旧税率  
②標準税率  
③重課  
④軽課 (平成31年度のみ適用)  
平成30年4月1日から平成31年3月31日までに新規格車(新車登録)をした減税対象の車両

①旧税率  
②標準税率  
③重課  
④軽課 (平成32年度のみ適用)  
平成31年4月1日から平成32年3月31日までに新規格車(新車登録)をした減税対象の車両

①旧税率  
②標準税率  
③重課  
④軽課 (平成33年度のみ適用)  
平成32年4月1日から平成33年3月31日までに新規格車(新車登録)をした減税対象の車両

①旧税率  
②標準税率  
③重課  
④軽課 (平成34年度のみ適用)  
平成33年4月1日から平成34年3月31日までに新規格車(新車登録)をした減税対象の車両

①旧税率  
②標準税率  
③重課  
④軽課 (平成35年度のみ適用)  
平成34年4月1日から平成35年3月31日までに新規格車(新車登録)をした減税対象の車両

①旧税率  
②標準税率  
③重課  
④軽課 (平成36年度のみ適用)  
平成35年4月1日から平成36年3月31日までに新規格車(新車登録)をした減税対象の車両

①旧税率  
②標準税率  
③重課  
④軽課 (平成37年度のみ適用)  
平成36年4月1日から平成37年3月31日までに新規格車(新車登録)をした減税対象の車両

①旧税率  
②標準税率  
③重課  
④軽課 (平成38年度のみ適用)  
平成37年4月1日から平成38年3月31日までに新規格車(新車登録)をした減税対象の車両

①旧税率  
②標準税率  
③重課  
④軽課 (平成39年度のみ適用)  
平成38年4月1日から平成39年3月31日までに新規格車(新車登録)をした減税対象の車両

④ 軽課 (新規格車をした日の属する年度の翌年度のみ適用)  
平成29年4月1日から平成31年3月31日までに新規格車(新車登録)をした減税対象の車両

税率	軽乗用車	軽貨物車
(7)概ね25%軽減	平成29年度燃費基準+10%達成車	平成27年度燃費基準+15%達成車
(4)概ね50%軽減	平成30年度燃費基準+20%達成車	平成27年度燃費基準+35%達成車
(7)概ね75%軽減	電気自動車	電気自動車および天然ガス自動車

④ 軽課 (平成29年度のみ適用)  
平成28年4月1日から平成29年3月31日までに新規格車(新車登録)をした減税対象の車両

税率	軽乗用車	軽貨物車
(7)概ね25%軽減	平成28年度燃費基準+10%達成車	平成27年度燃費基準+15%達成車
(4)概ね50%軽減	平成29年度燃費基準+20%達成車	平成27年度燃費基準+35%達成車
(7)概ね75%軽減	電気自動車	電気自動車および天然ガス自動車

④ 軽課 (平成28年度のみ適用)  
平成27年4月1日から平成28年3月31日までに新規格車(新車登録)をした減税対象の車両

税率	軽乗用車	軽貨物車
(7)概ね25%軽減	平成27年度燃費基準+10%達成車	平成27年度燃費基準+15%達成車
(4)概ね50%軽減	平成28年度燃費基準+20%達成車	平成27年度燃費基準+35%達成車
(7)概ね75%軽減	電気自動車	電気自動車および天然ガス自動車

④ 軽課 (平成27年度のみ適用)  
平成27年4月1日から平成27年3月31日までに新規格車(新車登録)をした減税対象の車両

税率	軽乗用車	軽貨物車
(7)概ね25%軽減	平成27年度燃費基準+10%達成車	平成27年度燃費基準+15%達成車
(4)概ね50%軽減	平成28年度燃費基準+20%達成車	平成27年度燃費基準+35%達成車
(7)概ね75%軽減	電気自動車	電気自動車および天然ガス自動車

④ 軽課 (平成26年度のみ適用)  
平成26年4月1日から平成26年3月31日までに新規格車(新車登録)をした減税対象の車両

税率	軽乗用車	軽貨物車
(7)概ね25%軽減	平成26年度燃費基準+10%達成車	平成27年度燃費基準+15%達成車
(4)概ね50%軽減	平成27年度燃費基準+20%達成車	平成27年度燃費基準+35%達成車
(7)概ね75%軽減	電気自動車	電気自動車および天然ガス自動車

④ 軽課 (平成25年度のみ適用)  
平成25年4月1日から平成25年3月31日までに新規格車(新車登録)をした減税対象の車両

税率	軽乗用車	軽貨物車
(7)概ね25%軽減	平成25年度燃費基準+10%達成車	平成27年度燃費基準+15%達成車
(4)概ね50%軽減	平成26年度燃費基準+20%達成車	平成27年度燃費基準+35%達成車
(7)概ね75%軽減	電気自動車	電気自動車および天然ガス自動車

④ 軽課 (平成24年度のみ適用)  
平成24年4月1日から平成24年3月31日までに新規格車(新車登録)をした減税対象の車両

税率	軽乗用車	軽貨物車
(7)概ね25%軽減	平成24年度燃費基準+10%達成車	平成27年度燃費基準+15%達成車
(4)概ね50%軽減	平成25年度燃費基準+20%達成車	平成27年度燃費基準+35%達成車
(7)概ね75%軽減	電気自動車	電気自動車および天然ガス自動車

④ 軽課 (平成23年度のみ適用)  
平成23年4月1日から平成23年3月31日までに新規格車(新車登録)をした減税対象の車両

税率	軽乗用車	軽貨物車
(7)概ね25%軽減	平成23年度燃費基準+10%達成車	平成27年度燃費基準+15%達成車
(4)概ね50%軽減	平成24年度燃費基準+20%達成車	平成27年度燃費基準+35%達成車
(7)概ね75%軽減	電気自動車	電気自動車および天然ガス自動車

④ 軽課 (平成22年度のみ適用)  
平成22年4月1日から平成22年3月31日までに新規格車(新車登録)をした減税対象の車両

税率	軽乗用車	軽貨物車
(7)概ね25%軽減	平成22年度燃費基準+10%達成車	平成27年度燃費基準+15%達成車
(4)概ね50%軽減	平成23年度燃費基準+20%達成車	平成27年度燃費基準+35%達成車
(7)概ね75%軽減	電気自動車	電気自動車および天然ガス自動車

④ 軽課 (平成21年度のみ適用)  
平成21年4月1日から平成21年3月31日までに新規格車(新車登録)をした減税対象の車両

税率	軽乗用車	軽貨物車
(7)概ね25%軽減	平成21年度燃費基準+10%達成車	平成27年度燃費基準+15%達成車
(4)概ね50%軽減	平成22年度燃費基準+20%達成車	平成27年度燃費基準+35%達成車
(7)概ね75%軽減	電気自動車	電気自動車および天然ガス自動車

年度 税目		令和 元																																																									
市民税	個人均等割	市民税 県民税	3,500円 1,500円																																																								
	個人所得割		6.0%																																																								
	県民税		4.0%																																																								
	法人均等割	<table border="1"> <thead> <tr> <th>法人等の区分</th> <th>税率(年額)</th> </tr> </thead> <tbody> <tr><td>1号法人</td><td>5万円</td></tr> <tr><td>2号法人</td><td>12万円</td></tr> <tr><td>3号法人</td><td>13万円</td></tr> <tr><td>4号法人</td><td>15万円</td></tr> <tr><td>5号法人</td><td>16万円</td></tr> <tr><td>6号法人</td><td>40万円</td></tr> <tr><td>7号法人</td><td>41万円</td></tr> <tr><td>8号法人</td><td>175万円</td></tr> <tr><td>9号法人</td><td>300万円</td></tr> </tbody> </table>	法人等の区分	税率(年額)	1号法人	5万円	2号法人	12万円	3号法人	13万円	4号法人	15万円	5号法人	16万円	6号法人	40万円	7号法人	41万円	8号法人	175万円	9号法人	300万円																																					
	法人等の区分	税率(年額)																																																									
1号法人	5万円																																																										
2号法人	12万円																																																										
3号法人	13万円																																																										
4号法人	15万円																																																										
5号法人	16万円																																																										
6号法人	40万円																																																										
7号法人	41万円																																																										
8号法人	175万円																																																										
9号法人	300万円																																																										
法人税割	<p>100分の12.1 (資本金等の額が1億円以下で、かつ、 法人税額又は連結法人税額が500万円以下の中小法人等は100分の9.7) 令和元年10月1日以後に開始する事業年度分からは100分の8.4 (資本金等の額が1億円以下で、かつ、 法人税額又は連結法人税額が500万円以下の中小法人等は100分の6.0)</p>																																																										
固定資産税			100分の1.4																																																								
軽自動車税	(1)原動機付自転車等																																																										
	原動機付自転車	<ul style="list-style-type: none"> <li>50CC以下</li> <li>90CC以下</li> <li>125CC以下</li> <li>50CC以下で三輪以上</li> </ul>	<ul style="list-style-type: none"> <li>2,000円</li> <li>2,000円</li> <li>2,400円</li> <li>3,700円</li> </ul>																																																								
	軽自動車(二輪)		3,600円																																																								
	小型特殊自動車	<ul style="list-style-type: none"> <li>農耕作業用</li> <li>その他</li> </ul>	<ul style="list-style-type: none"> <li>2,400円</li> <li>5,900円</li> </ul>																																																								
	二輪の小型自動車		6,000円																																																								
	(2)三輪及び四輪以上の軽自動車																																																										
		<table border="1"> <thead> <tr> <th colspan="2">車種区分</th> <th>①</th> <th>②</th> <th>③</th> <th colspan="3">④</th> </tr> <tr> <th colspan="2"></th> <th></th> <th></th> <th></th> <th>(ア)</th> <th>(イ)</th> <th>(ウ)</th> </tr> </thead> <tbody> <tr> <td rowspan="4">四輪</td> <td rowspan="2">乗用</td> <td>自家用</td> <td>7,200円</td> <td>10,800円</td> <td>12,900円</td> <td>8,100円</td> <td>5,400円</td> <td>2,700円</td> </tr> <tr> <td>営業用</td> <td>5,500円</td> <td>6,900円</td> <td>8,200円</td> <td>5,200円</td> <td>3,500円</td> <td>1,800円</td> </tr> <tr> <td rowspan="2">貨物</td> <td>自家用</td> <td>4,000円</td> <td>5,000円</td> <td>6,000円</td> <td>3,800円</td> <td>2,500円</td> <td>1,300円</td> </tr> <tr> <td>営業用</td> <td>3,000円</td> <td>3,800円</td> <td>4,500円</td> <td>2,900円</td> <td>1,900円</td> <td>1,000円</td> </tr> <tr> <td colspan="2">三輪</td> <td>3,100円</td> <td>3,900円</td> <td>4,600円</td> <td>3,000円</td> <td>2,000円</td> <td>1,000円</td> </tr> </tbody> </table>	車種区分		①	②	③	④								(ア)	(イ)	(ウ)	四輪	乗用	自家用	7,200円	10,800円	12,900円	8,100円	5,400円	2,700円	営業用	5,500円	6,900円	8,200円	5,200円	3,500円	1,800円	貨物	自家用	4,000円	5,000円	6,000円	3,800円	2,500円	1,300円	営業用	3,000円	3,800円	4,500円	2,900円	1,900円	1,000円	三輪		3,100円	3,900円	4,600円	3,000円	2,000円	1,000円		
	車種区分		①	②	③	④																																																					
						(ア)	(イ)	(ウ)																																																			
	四輪	乗用	自家用	7,200円	10,800円	12,900円	8,100円	5,400円	2,700円																																																		
営業用			5,500円	6,900円	8,200円	5,200円	3,500円	1,800円																																																			
貨物		自家用	4,000円	5,000円	6,000円	3,800円	2,500円	1,300円																																																			
		営業用	3,000円	3,800円	4,500円	2,900円	1,900円	1,000円																																																			
三輪		3,100円	3,900円	4,600円	3,000円	2,000円	1,000円																																																				
	<p>① 旧税率 平成27年3月31日までに新規検査(新車登録)済みの車両 ② 標準税率 平成27年4月1日以降に新規検査(新車登録)をした車両 ③ 重課 新規検査(新車登録)から13年を経過した車両 ④ 軽課 (新規検査をした日の属する年度の翌年度分のみ適用) 平成31年4月1日から令和元年3月31日までに新規検査(新車登録)をした減税対象の車両</p> <table border="1"> <thead> <tr> <th>税率</th> <th>軽乗用車</th> <th>軽貨物車</th> </tr> </thead> <tbody> <tr> <td>(ア) 概ね25%軽減</td> <td>平成32年度燃費基準+10%達成車</td> <td>平成27年度燃費基準+15%達成車</td> </tr> <tr> <td>(イ) 概ね50%軽減</td> <td>平成32年度燃費基準+30%達成車</td> <td>平成27年度燃費基準+35%達成車</td> </tr> <tr> <td>(ウ) 概ね75%軽減</td> <td colspan="2">電気自動車および天然ガス自動車</td> </tr> </tbody> </table>	税率	軽乗用車	軽貨物車	(ア) 概ね25%軽減	平成32年度燃費基準+10%達成車	平成27年度燃費基準+15%達成車	(イ) 概ね50%軽減	平成32年度燃費基準+30%達成車	平成27年度燃費基準+35%達成車	(ウ) 概ね75%軽減	電気自動車および天然ガス自動車																																															
税率	軽乗用車	軽貨物車																																																									
(ア) 概ね25%軽減	平成32年度燃費基準+10%達成車	平成27年度燃費基準+15%達成車																																																									
(イ) 概ね50%軽減	平成32年度燃費基準+30%達成車	平成27年度燃費基準+35%達成車																																																									
(ウ) 概ね75%軽減	電気自動車および天然ガス自動車																																																										
市たばこ税	売渡本数	1,000本につき	5,262円																																																								
特別土地保有税	保有分		100分の1.4																																																								
	取得分		100分の3																																																								
事業所税	資産割	1㎡	600円																																																								
	従業者割	(給与総額)	100分の0.25																																																								
都市計画税			100分の0.23																																																								





2 徴税費調

年度 区分		29		30		31		令和 2		3	
		決算額	前年 決算比	決算額	前年 決算比	決算額	前年 決算比	決算額	前年 決算比	予算額	前年 決算比
		千円	%	千円	%	千円	%	千円	%	千円	%
収入額	市税 (A)	68,715,783	100.66	69,069,424	100.51	70,496,002	102.07	70,529,524	100.05	66,320,000	94.03
	県民税 払込額	21,339,292	101.07	21,656,531	101.49	22,382,911	103.35	21,720,441	97.04	21,736,817	100.08
	合計 (B)	90,055,075	100.76	90,725,955	100.74	92,878,913	102.37	92,249,965	99.32	88,056,817	95.45
徴税費	人件費 (C)	1,042,217	100.54	1,033,346	99.15	1,067,657	103.32	1,078,723	101.04	1,117,288	103.58
	需用費	14,309	99.07	14,781	103.30	15,491	104.80	14,915	96.28	19,710	132.15
	報奨金等	0	0	0	0	0	0	0	0	0	0
	その他	295,882	84.62	345,439	116.75	379,048	109.73	416,942	110.00	368,973	88.50
	合計 (D)	1,352,408	96.55	1,393,566	103.04	1,462,196	104.92	1,510,580	103.31	1,505,971	99.69
県委託金 (E)		810,253	101.52	824,888	101.81	834,481	101.16	790,013	94.67	800,000	101.26
(D) - (E) (F)		542,155	89.98	568,678	104.89	627,715	110.38	720,567	114.79	705,971	97.97
税収入額 に対する 徴税費の 割合	(D) / (B) (%)	1.50		1.54		1.57		1.64		1.71	
	(F) / (A) (%)	0.79		0.82		0.89		1.02		1.06	
徴税職員数 (G)		人 152.0	100.66	人 151.0	99.34	人 152.0	100.66	人 152.0	100.00	人 155.0	101.97
職員1人当たりの 人件費 (C) / (G)		6,857	99.88	6,843	99.81	7,024	102.64	7,097	101.04	7,208	101.57

3 証明に関する調

年度 区分		28		29		30		31		令和 2	
		件数	前年比	件数	前年比	件数	前年比	件数	前年比	件数	前年比
納税関係	市・県民税	3,344	104.30	3,396	101.56	3,731	109.86	3,863	103.54	3,560	92.16
	固定資産税	1,996	84.25	2,155	107.97	1,346	62.46	1,903	141.38	1,093	57.44
	軽自動車税	110	268.29	137	124.55	59	43.07	62	105.08	57	91.94
	その他	1,117	186.48	1,459	130.62	1,790	122.69	2,018	112.74	2,086	103.37
	軽自 (車検用)	1,512	107.69	1,453	96.10	1,313	90.36	1,183	90.10	1,204	101.78
	小計	8,079	106.04	8,600	106.45	8,239	95.80	9,029	109.59	8,000	88.60
固定資産税関係	評価額証明	3,899	95.56	4,218	108.18	4,402	104.36	4,000	90.87	3,730	93.25
	固定資産 価格通知書	105	76.09	94	89.52	135	143.62	81	60.00	69	85.19
	公課証明	3,176	104.58	3,249	102.30	3,301	101.60	3,336	101.06	3,053	91.52
	登載証明	-	-	-	-	-	-	-	-	-	-
	課税台帳登録 事項証明書	124	203.28	83	66.94	117	140.96	87	74.36	85	97.70
	公課証明 (年税額)	1,192	102.49	1,205	101.09	1,451	120.41	1,496	103.10	1,400	93.58
	課税台帳登録 事項要約書	-	-	-	-	-	-	-	-	-	-
	公函閲覧	116	90.63	126	108.62	131	103.97	105	80.15	83	79.05
	住宅用 家屋証明	2,449	98.79	2,392	97.67	2,792	116.72	2,297	82.27	2,028	88.29
	その他	105	181.03	194	184.76	196	101.03	277	141.33	242	87.36
小計	11,166	100.20	11,561	103.54	12,525	108.34	11,679	93.25	10,690	91.53	
市民税関係	住民税 証明	29,119	99.82	28,032	96.27	24,435	87.17	21,772	89.10	17,704	81.32
	住所証明	466	85.35	496	106.44	493	99.40	497	100.81	421	84.71
	法人 納税証明	1,437	46.57	2,261	157.34	1,366	60.42	2,139	156.59	1,484	69.38
	その他	1	100.00	0	0.00	0	0.00	1	0.00	0	0.00
	小計	31,023	94.57	30,789	99.25	26,294	85.40	24,409	92.83	19,609	80.34
合計	50,268	97.48	50,950	101.36	47,058	92.36	45,117	95.88	38,299	84.89	



---

---

令和3年度版

松戸市市税概要

(令和3年9月)

	松戸市財務部	債権管理課
発行	〃	税制課
編集	〃	市民税課
	〃	固定資産税課
	〃	収納課

千葉県松戸市根本387番地の5  
電話 047(366)1111

---

---