

松戸市犯罪発生マップ

2023.1月～2023.12月版

マップの見方

各交番管内名の数字とグラフは、

- ①電話de詐欺
- ②車上・部品ねらい
- ③ひったくり
- ④自動車盗
- ⑤住宅対象侵入盗

の5罪種の合計発生件数を示しています。

管内ごとの色は、窃盗4罪種（上記②～⑤）についての市内対比危険度を示しています。

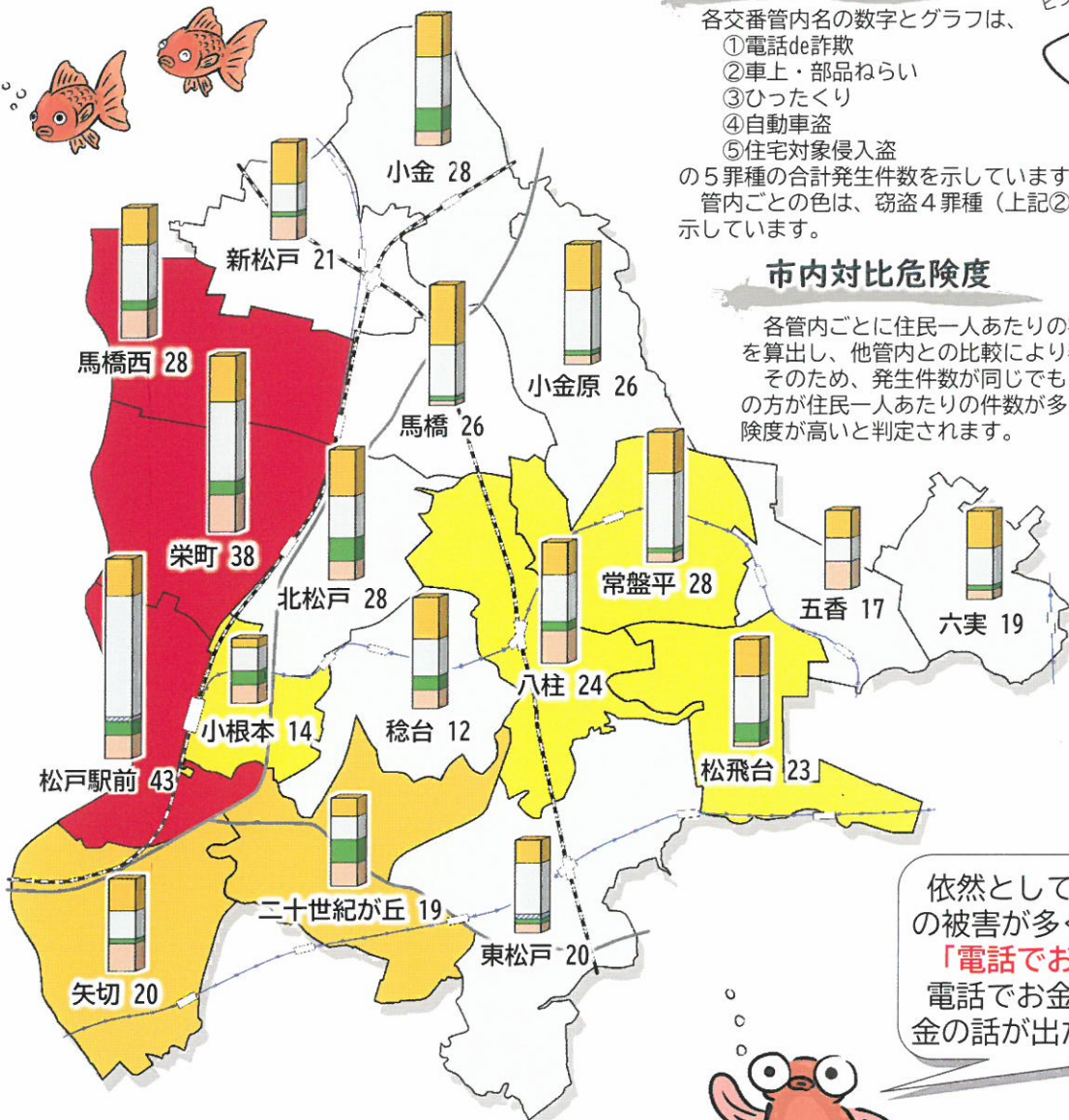
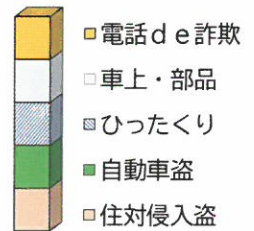
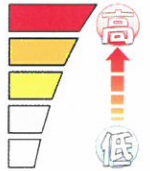


近くの地域で発生している犯罪被害を知っているなら、何に気を付ければ良いか分かるよね

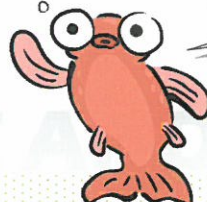
市内対比危険度

各管内ごとに住民一人あたりの窃盗4罪種発生件数を算出し、他管内との比較により判定しています。

そのため、発生件数が同じでも、人口の少ない管内の方が住民一人あたりの件数が多くなるため、より危険度が高いと判定されます。



依然として市内全域で「電話de詐欺」の被害が多く発生しています。
「電話でお金の話はすべて詐欺！」
 電話でお金、キャッシュカード、還付金の話が出たら通話ストップ！！



松戸市の犯罪傾向

- 2023年中の犯罪発生件数は2,631件（前年比+23件）
- 4罪種（ひったくり、住宅対象侵入盗、自動車盗、車上・部品ねらい）合計は315件（前年比+25件）と増加、昨年と比較すると自動車盗、車上・部品ねらいが増加傾向
- 電話de詐欺の発生件数は155件（前年比-47件）で県内ワースト3位
被害金額は約4億3,778万円（前年比+約4,500万円）で県内ワースト1位
- 千葉県内の犯罪発生件数は昨年と比較して大幅に増加、特に自動車盗被害の増加が著しい

「高級車と貨物車が狙われています！！」

- 国産の高級車がとても多く自動車盗の被害に遭っています。
- 車を降りるときは短時間でも必ずドアロックをしましょう。
- 「自分の車は大丈夫」という油断を犯人は狙っています。後で後悔しないように、しっかり対策を！



※松戸警察署・松戸東警察署より提供された犯罪発生件数に基づき作成しています。
 数値は暫定値であるため、今後変更となる可能性があります。

