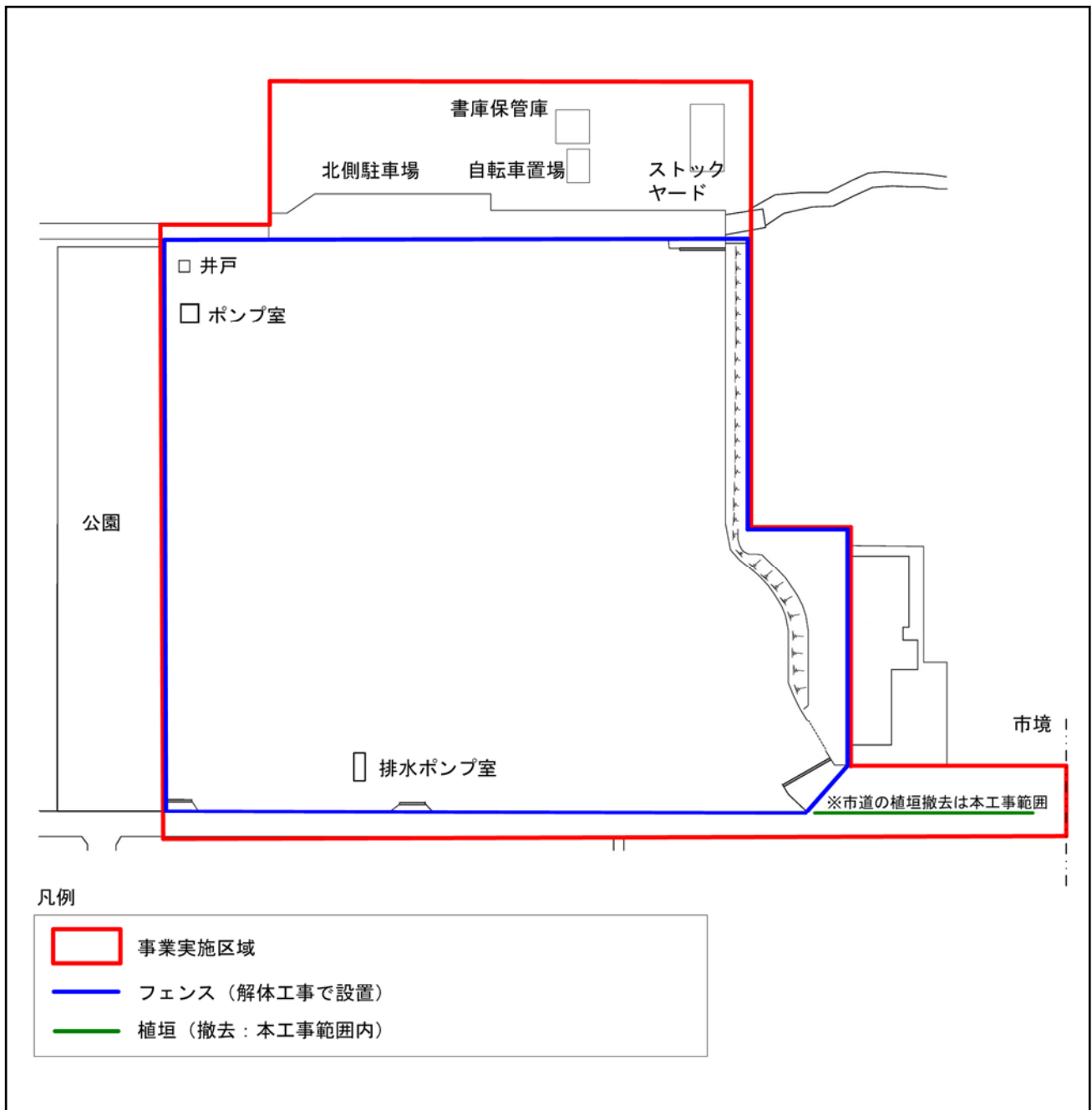


添付資料 1 事業実施区域



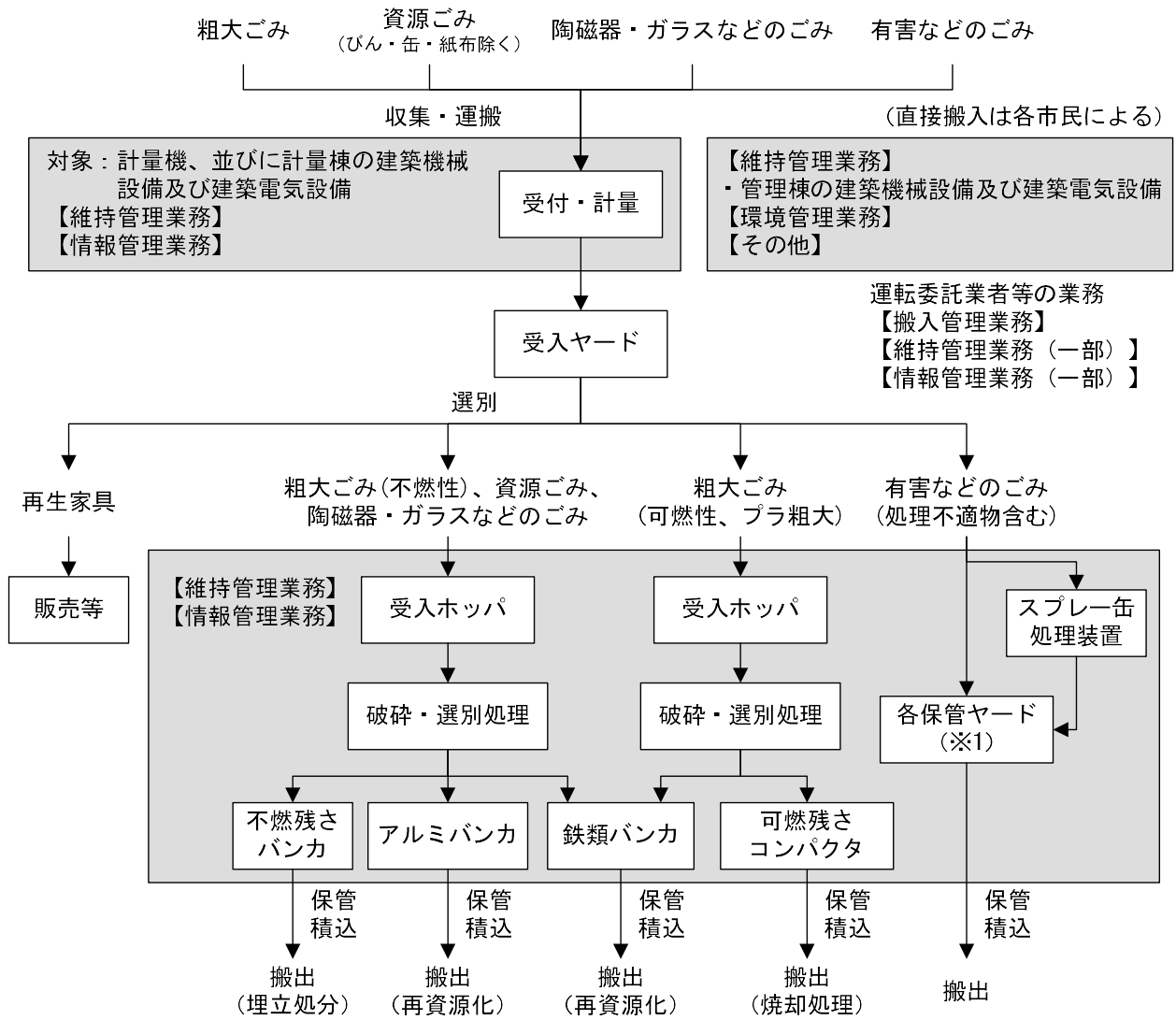
注) 自転車置場及び書庫保管庫の位置は、現状での案であり、今後変更となる可能性があります。

添付資料 2 事業スキーム図 (案)

<p>スキーム図</p>					
<p>事業契約</p>	<p>基本契約、建設工事請負契約、維持管理委託契約</p>				
<p>市の支払対価</p>	<p>設計・建設業務費、維持管理業務費</p>				
<p>事業者の収入</p>	<table border="1"> <tr> <td data-bbox="247 1072 392 1205"> <p>建設事業者</p> </td> <td data-bbox="392 1072 1426 1205"> <p>市から支払われる設計・建設等業務費</p> </td> </tr> <tr> <td data-bbox="247 1205 392 1339"> <p>維持管理事業者</p> </td> <td data-bbox="392 1205 1426 1339"> <p>市から支払われる維持管理等業務費</p> </td> </tr> </table>	<p>建設事業者</p>	<p>市から支払われる設計・建設等業務費</p>	<p>維持管理事業者</p>	<p>市から支払われる維持管理等業務費</p>
<p>建設事業者</p>	<p>市から支払われる設計・建設等業務費</p>				
<p>維持管理事業者</p>	<p>市から支払われる維持管理等業務費</p>				

添付資料 3 市及び維持管理事業者の役割分担（案）

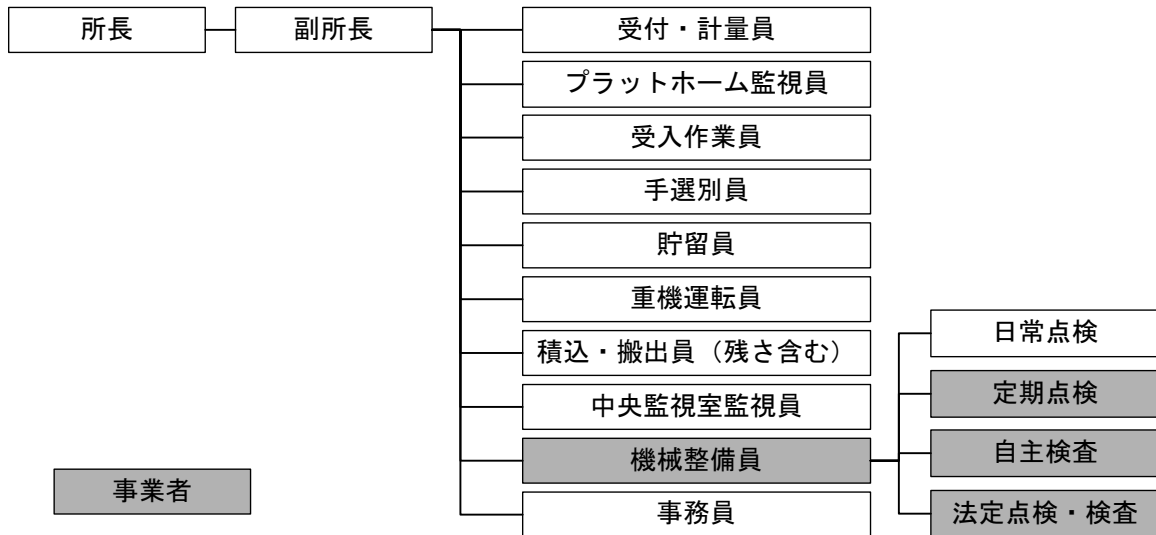
（役割分担の概念図）



※1: 消火器、がれき・コンクリートがら、アルミくず、自転車・かご、小物家電（調理器具類）、ボーリング玉、廃乾電池、廃蛍光管

■ : 維持管理事業者の業務範囲

(事業者で配置する人員)



注) 機械整備員は、点検・検査中の補修・交換作業等を含む

## 添付資料4 リスク分担（案）

本事業のリスク分担は、次を基本とする。詳細は、入札説明書等で公表する事業契約書（案）に示す。

### <全期間共通>

リスクの種類	リスクの内容		リスク分担	
			事	市等
募集図書リスク	(1)	募集資料の誤り、又は変更によるもの		●
周辺住民対応リスク	(2)	本事業の実施そのものについての周辺住民等の反対運動、訴訟・要望に関するもの		●
	(3)	事業者が実施する業務に起因する住民反対運動、訴訟・要望に関するもの	●	▲
	(4)	上記以外のもの		●
用地リスク	(5)	地中障害物、その他募集資料等から予見できない用地のかしに関するもの		●
第三者賠償リスク	(6)	事業者が実施する業務に起因して発生する事故等	●	
	(7)	上記以外のもの		●
政策等リスク	(8)	市に関わる政策の変更（本件事業に直接的影響を及ぼすもの）に関するもの		●
許認可リスク	(9)	事業者が取得すべき許認可の取得の遅延に関するもの	●	
交付金リスク	(10)	事業者の事由により予定されていた交付金額が交付されない場合	●	
	(11)	その他の事由により予定されていた交付金額が交付されない場合		●
物価変動リスク	(12)	一定の範囲内における物価変動（インフレ、デフレ）にともなう事業者の経費増減によるもの	●	
	(13)	一定の範囲を超える物価変動（インフレ、デフレ）にともなう経費増減によるもの		●
法令変更リスク	(14)	本事業に直接関連する法令・税制の変更等によるもの		●
	(15)	上記以外の法令・税制度の新設・変更に関するもの	●	●
不可抗力リスク	(16)	天災等大規模な災害及び暴動等の予測できない事態の発生により、設計変更、事業の延期、中断若しくは契約解除等の原因となり得るもの	▲ ※1	●
債務不履行リスク	(17)	事業者の事業放棄、事業破綻によるもの又は事業者の業務内容が契約に規定した条件を満足しない場合等	●	
	(18)	上記以外のもの（市の債務不履行、支払遅延又は当該事業が不要になった場合、市と運転委託業者等との契約未締結、運転委託業者等の事業破綻等）		●

注) 「事」：事業者（建設事業者、維持管理事業者）、「市等」：市及び運転委託業者等、「●」：主、「▲」：従  
注) ※1：復旧作業及びそれに伴う人件費等。

<設計段階>

リスクの種類	リスクの内容		リスク分担	
			事	市
測量・調査リスク	(19)	市が実施した測量及び調査に関するもの		●
	(20)	事業者が実施した測量及び調査に関するもの	●	
設計変更リスク	(21)	市の指示・提示条件の不備・変更による設計変更		●
	(22)	事業者による提案内容の不備・判断によるもの	●	

注)「事」:事業者(建設事業者、維持管理事業者)、「●」:主、「▲」:従

<建設段階>

リスクの種類	リスクの内容		リスク分担	
			事	市
建設着工遅延リスク	(23)	市の事由による建設工事の着工遅延に関するもの		●
	(24)	事業者の事由による建設工事の着工遅延に関するもの	●	
工事費増加リスク	(25)	市からの提示条件の不備・変更に関するもの		●
	(26)	事業者の事由によるもの	●	
工事遅延リスク	(27)	着工後の市の指示等に関するもの		●
	(28)	事業者の事由によるもの	●	
試運転・性能試験リスク	(29)	試運転・性能試験(事業者実施)に要する廃棄物の供給等に関するもの		●
	(30)	試運転・性能試験(事業者実施)の結果、契約等で規定した要求性能の不適合によるもの	●	

注)「事」:事業者(建設事業者、維持管理事業者)、「●」:主、「▲」:従

<維持管理段階(1/2)>

リスクの種類	リスクの内容		リスク分担	
			事	市等
搬入量変動リスク	(31)	施設許容範囲内の対象物の処理(運転委託業者等に起因しないもの)	●	
	(32)	上記以外のもの(施設許容範囲内の対象物の処理(運転委託業者等に起因するもの)、施設許容範囲外の対象物の処理等)		●
組成変動リスク	(33)	処理対象物の組成が想定組成以内の変動(運転委託業者等に起因しないもの)	●	
	(34)	上記以外のもの(処理対象物の組成が想定組成以内の変動(運転委託業者等に起因するもの)、処理対象物の組成が想定組成以外の変動等)		●
要求水準不適合リスク	(35)	契約で規定した要求性能の不適合によるもの(設計・建設のかしによるものを含む)(運転委託業者等に起因しないもの)	●	
	(36)	契約で規定した要求性能の不適合によるもの(設計・建設のかしによるものを含む)(運転委託業者等に起因するもの)		●

注)「事」:事業者(建設事業者、維持管理事業者)、「市等」:市及び運転委託業者等、「●」:主、「▲」:従

<維持管理段階 (2/2) >

リスクの種類		リスクの内容		リスク分担	
				事	市等
施設・設備損傷リスク	搬入車両リスク	(37)	搬入車両の不注意等に起因して発生する損傷等		●
	不適物リスク	(38)	搬入された不適物に起因して発生する損傷等		●
	維持管理マニュアルリスク	(39)	維持管理マニュアルの不備によるもの	●	
		(40)	運転委託業者等による維持管理マニュアルの作業違反によるもの		●
	計画変動リスク	(41)	下記以外のもの	●	
		(42)	運転委託業者等が実施する業務に起因する施設・設備の老朽化、劣化に関するもの		●
	業務かしリスク	(43)	事業者が実施する業務において、事業者の不備に起因するもの（事故・火災等含む）	●	
		(44)	運転委託業者等が実施する業務において、運転委託業者等の不備に起因するもの（事故・火災等含む）		●
	警備不備リスク	(45)	警備不備等による第三者の行為に起因するもの（運転委託業者等の過失によらないもの）	●	
		(46)	上記以外のもの（警備不備等による第三者の行為に起因するもの（運転委託業者等の過失によらないもの）、想定できないような第三者の行為に起因するもの等）		●
環境保全リスク	(47)	事業者が実施する業務に起因する有害物質の排出、騒音及び振動等による周辺環境の悪化又は法令等の規制基準への不適合に関するもの	●		
	(48)	運転委託業者等や第三者に起因又は原因不明な場合における有害物質の排出、騒音及び振動等による周辺環境の悪化又は法令等の規制基準への不適合に関するもの		●	
不適物処理リスク	(49)	搬入された不適物の処理に関するもの		●	
副生成物処理リスク	(50)	処理性能に起因する副生成物の処理に関するもの	●		
	(51)	処理性能以外に起因する副生成物の処理に関するもの		●	

注) 「事」：事業者（建設事業者、維持管理事業者）、「市等」：市及び運転委託業者等、「●」：主、「▲」：従

<契約終了段階>

リスクの種類		リスクの内容		リスク分担	
				事	市等
施設性能リスク	(52)	事業の終了時における施設の性能確保に関し、事業者の不備による性能未達に関するもの	●		
	(53)	事業の終了時における施設の性能確保に関し、運転委託業者等の不備による性能未達に関するもの		●	

注) 「事」：事業者（建設事業者、維持管理事業者）、「市等」：市及び運転委託業者等、「●」：主、「▲」：従

— 以上 —