

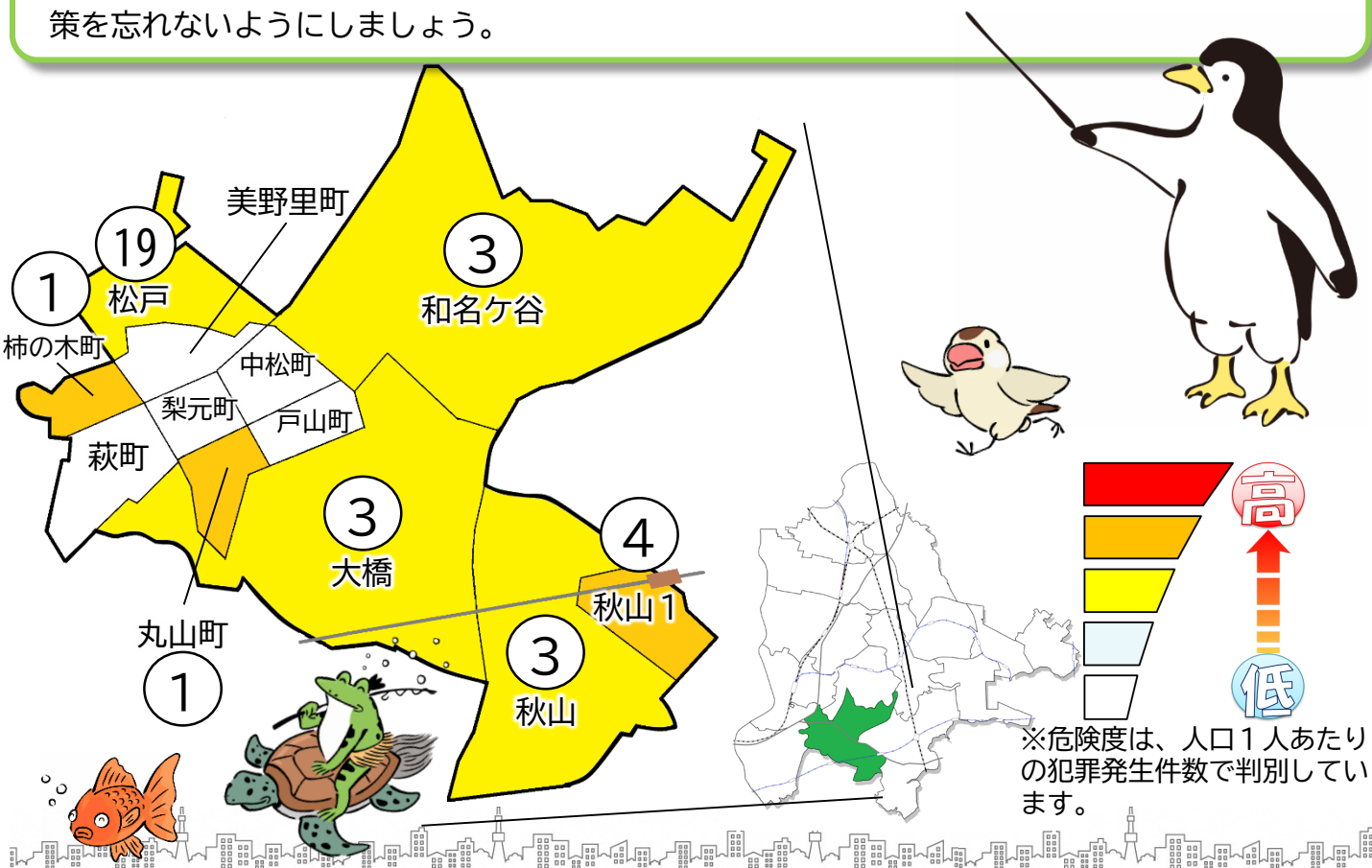
# 松戸市犯罪発生マップ 二十世紀が丘交番管内 2023.1月~12月版

(住宅対象侵入盗、自動車盗、ひったくり、車上・部品ねらい)

窃盗4罪種の市内対比危険度は「4」です。窃盗4罪種の合計は15件で、昨年の8件から7件増加しています。

全刑法犯の発生状況でも、昨年の82件から微増の86件となっています。

自転車盗の被害は昨年と比較して10件増加しており、また、8割が無施錠で駐輪中に被害に遭っています。自宅敷地内においても確実に施錠(ツーロック)するなど、基本的な防犯対策を忘れないようにしましょう。



町名	罪種	窃盗4罪種				計	前 同 期	年 比	自転車盗		前 同 期	年 比
		住宅対象 侵入盗	自動車盗	ひったくり	車上・部 品ねらい				うち 施錠なし			
美野里町					0	-2		2	2	+2		
柿の木町	1				1	±0				±0		
中松町					0	-1				-2		
萩町					0	±0		1	1	-3		
戸山町					0	±0		1	1	±0		
梨元町					0	±0		1	1	-1		
丸山町	1				1	±0		1	1	+1		
和名ヶ谷	1	1			3	+3		5	3	+5		
大橋			1		3	+1		4	4	+3		
秋山	1	1			3	+2		7	6	+3		
秋山1丁目	1	2			4	+4		3	1	+2		
計	5	5	0	5	15	+7		25	20	+10		
松戸	2				17	+6		72	42	+31		

※一つの町名の中で管轄区域が分かれている場合、お住まいの町名が他のエリアに表示されている場合があります。