

<資料> 松戸市市民交流会館(すまいる) 管理運営について
 提案者: 東京ドームグループ

(代表企業A: ㈱東京ドーム 構成員B: ㈱東京ドームファシリティーズ 構成員C: 松戸公産㈱)

設置目的 市民生活の向上、市民福祉の増進及び市民文化の振興を図り、もって市民の交流に資するため、会館を設置する。

運営理念

6つの笑顔がある施設～すまいる～



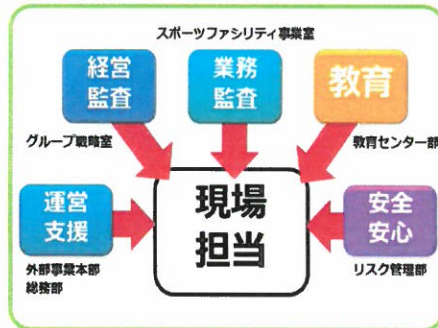
施設の役割を改めて認識していただくことで、「防災」「市民活動」「憩い」「子育て」「学び」「スポーツ」の機能を最大限発揮し、市民の皆様の笑顔溢れる施設を目指します。

共同事業体: 東京ドームグループ 概略



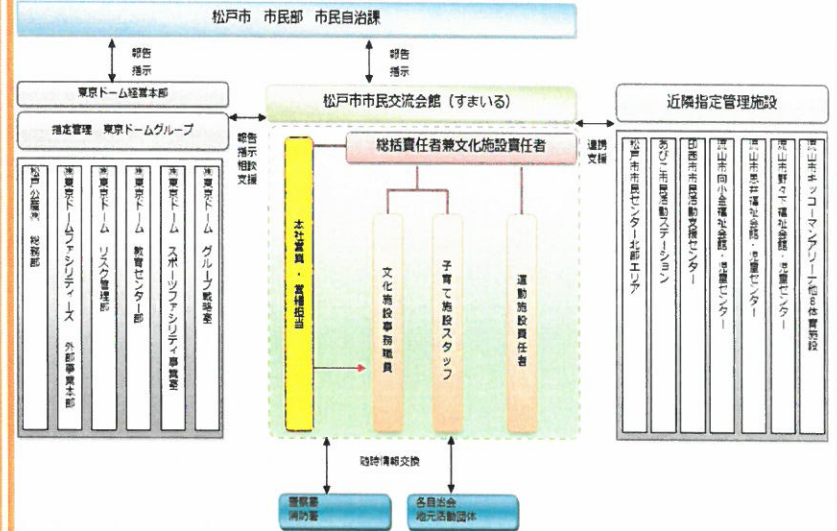
3社が集結し、各々の特徴を生かして効率的かつ効果的な運営を行います。

本部からの支援



当グループでは、各分野の専門家がバックアップを行うことで、リスクを未然に防ぐ管理が整っております。

運営組織図



部署	支援内容
代表企業A グループ戦略室	【経営監査】構成員B及び構成員Cの収支に関する統括
代表企業A スポーツファシリティ事業室	【業務監査】運営支援、代表企業Aの本部責任者在籍部署
代表企業A 教育センター部	【教育担当】接客に関する研修及び監査
代表企業A リスク管理部	【安全担当】予防保全・安全マネジメントのアドバイザー
構成員B 外部事業本部	【運営部門担当部署】施設運営支援、労務管理、イベント企画等運営に関すること全般
構成員C 総務部	【地域連携】市内におけるネットワークの活用

運営方針 **防災**

防災機能に関する考え方

災害時に防災拠点として地域の方々に寄り添う事が出来る施設を目指し、地域のつながりを強化し、入念な訓練を繰り返し実施します。

- 【具体策】
- 日頃から地域連携を強化することで、災害時に誰1人取り残さない防災拠点を目指す
 - 入念な訓練とその都度の振り返りで防災力向上
 - ICTを活用した避難施設へと発展

地域防災力の向上・強化

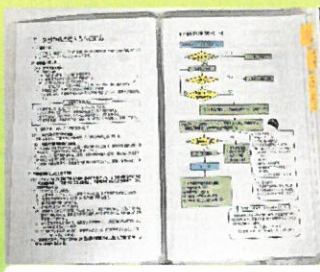


地域合同防災訓練・体験会



防災設備を取り入れた訓練

防災力の高い人材育成とノウハウ



緊急時マニュアルと連絡体制



東京ドームの防災ノウハウと三井不動産グループ教育施設

ICTを活用した施設づくり



31saigai 災害掲示板



クラウドカメラsafie施設の様子をリアルタイム共有

運営方針 **市民活動**

市民活動拠点機能に関する考え方

市民活動に関心を持つ機会の提供と、活動を始めたい方のサポート体制を整えます。

- 【具体策】
- 市民活動支援拠点としての機能性の強化
 - 講座を積極的に開催し、市民活動を身近な存在として周知

市民活動支援拠点としての情報発信や事業展開



ボランティア・市民活動体験



印刷機の設置

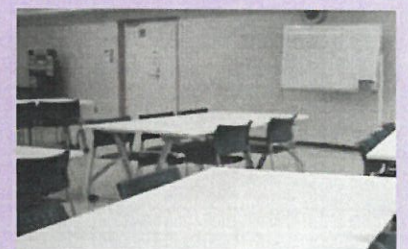
市民活動施設の管理実績とノウハウ



あびこ市民活動ステーション



印西市市民活動支援センター



新松戸支援コーナー

運営方針 **憩いの場**

誰もが憩える機能に関する考え方

個人での時間や、複数人での社交の場など、全ての皆様が安心して、居心地良く過ごせる場所を提供します。*自宅<ファーストプレイス>でも職場・学校<セカンドプレイス>でもない、自分にとって心地の良い時間を過ごす第三の居場所

- 【**具体策**】
- 誰にとっても居心地の良い空間(サードプレイス)を提供
 - 多世代交流・地域連携が生まれる施設
 - お出かけカフェ等をきっかけとして気軽に立ち寄れる施設

「時間・空間・仲間」の3つの「間」



貸出用アウトドア備品



新聞コーナー

市民の方々が憩い、交流しやすい施策



すまいる祭り



落語イベント

「お出かけカフェ」の取組み



ミニカフェ営業



キッチンカー営業

運営方針 **子育て**

子どもを育む機能に関する考え方

子育て世帯を公共施設としてサポートし、子どもが安心して「遊べる・学べる・成長できる」場所を提供します。

- 【**具体策**】
- 乳幼児とその保護者が安心して利用できる空間の提供
 - 小中高生にとっての放課後の居場所としての機能を高める

遊び道具の充実と危険箇所の排除



遊具と絵本の増設



コーナーガードの設置

地域の子育て世代をサポート



栄養相談会



保育士による育児相談

ふれあい遊びやイベントの充実



ハロウィーンイベント



夏休みの映画上映会

運営方針

学び

学ぶ機能に関する考え方

生涯を通じて役に立つ学習を行うための環境を提供すると共に、市民が学習機会に出会う機会を積極的にご提案し、情報発信します。

【具体策】

- 自習室・交流コーナーを中心としたワークスペースの充実
- 本施設主催の講座だけではなく、市内で開催される講座についても情報発信

学びと出会う取組み

第1部 「遺伝子の不思議とナゾ」
ひとの素質を子孫へつなぐ物質「遺伝子」の不思議とナゾを紹介
14:30～15:20
講師：須藤 耕祐 (理7専上)

第2部 「新松戸誕生物語」
計画都市「新松戸」はこのように誕生した
新松戸駅は北川橋脚になっていたかも...初めて知る我が街の歴史秘話
15:30～16:20
講師：大井 弘好 (元新松戸専上教科担当)

生涯学習講座

学びのサポートSDGsに関する取組み

子供の貧困を救いたい-受験期の中学生を助けよう！-

千葉県立小金高校の生徒さんのプロジェクトへの支援

千葉県立小金高校の生徒さんのプロジェクトへの支援

生涯学習講座の情報掲示



情報発信コーナー



SNSでのリアルタイム発信

運営方針

スポーツ

スポーツ機能に関する考え方

スポーツを通して、健康増進、楽しみ、成長、感動を共有できる施設運営を目指します。

【具体策】

- 健康増進を目的とした誰でも参加可能な運動機会の創出
- 子どもたちの運動能力や技術向上を目指したバリエーション豊富な教室の展開
- 松戸市のスポーツ推進拠点をめし、スポーツ参画人口増加を図る

健康増進・子どもたち運動能力や技術の向上を目指した施設



健康増進を目的とした誰でも参加可能なプログラム



各種地域の子ども向けのスクールやクリニック

障がい者の方のスポーツ機会も創出

障害を持つ方にも気軽に参加していただけるような、ボッチャや、ブラインドサッカーといったパラスポーツイベントの開催を行います。



当グループの
経営理念

- 人とひととのふれあいを通じた感動共有
- 指定管理事業に親和性がある経営理念
- 安全を第一に考えた行動理念

< 具体策 >

市民の皆様と作成した
ペットボトルアート



安全を第一に考えたKY活動の実施

管理No	分類	部署・会社名	担当者氏名	発生場所	確認日
K-01733	その他	(株) 東京ドーム			2020年06月
K-01732	その他	(株) 東京ドーム			2020年06月
K-01731	その他	(株) 東京ドーム			2020年06月
K-01730	その他	(株) 東京ドーム			2020年06月
K-01729	その他	(株) 東京ドーム			2020年06月
K-01728	ぶつかり・別整理	(株) 東京ドーム			2020年06月
K-01727	火災・ぼや・騒音	(株) 東京ドーム			2020年06月

4R&5S計画	巡回ファイル上・巡回時・巡回前	巡回ファイル上・巡回時・巡回後

利用者、行政、指定管理者が有益な施設運営であるトリプルウィンの実現



その他の取組み

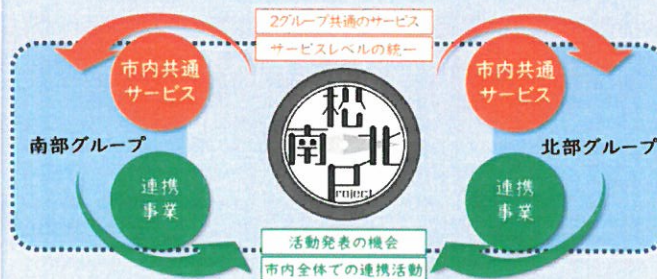
- 当グループのノウハウを最大限に活用した取組みで、松戸市の賑わいを創出します。
- 企業・団体の垣根を越え、連携協力することで、相乗効果を発揮します。
- 「松戸市SDGs未来都市計画」を理解し、省資源・省エネルギーを含む環境問題に取り組めます。

< 具体策 >

東京ドームシティでの
松戸市PRイベント



本施設も加えて実施する
南松北プロジェクト



ちばSDGsパートナー
取得企業としての取組み

