

# まつど

市内には高度な医療技術をもった4つの大きな病院があり、各地域の診療所や病院と連携することで、医療資源に恵まれた地域を作っている。また各スポーツ施設では独自のプログラムを実施していたり、市が中心となってイベントや講習会を実施するなど、予防医療にも力を入れている。

## 健康へのチャレンジ

### まつど健康マイレージ ◎P7

健康診断や健康に関するイベントなどに参加すると、マイルが貯まり、抽選によって特典がもらえるというユニークな制度。「マイルを貯めて健康になろう!」と、企業や団体、医療機関などの応援でできた健康松戸21応援団と一緒に、市民の健康づくりを支えている。松戸市に在住・在勤・在学している20歳以上であればだれでも参加できる。



①松戸運動公園(→P12)では定期的に教室を開催



②市民が参加できる体力測定もある

### わくわく体験プラン ◎P7

まつど健康マイレージが貯まるイベントを多数開催している。ラジオ体操講習会やマラソン大会などの体を動かすイベントはもちろん、こころの健康づくり講演会やママパパ学級など、健康について学べる催しもある。食に関する講習会も定期的に開催している。たくさん参加してマイルを貯めよう!

### 健康医療都市とは? ◎P4

お年寄りから子どもまで健康に暮らせるように、市全体で取り組み、もしもの時は恵まれた医療機関と、質の高い医療体制で市民の幸福を実現しようとしている松戸市。近年、必要性が叫ばれている在宅医療に関しても、在宅看取りの割合が国や県と比較しても多く、充実した環境が整っている。また心カテーテル治療の技術は全国トップレベルを誇り、県外からの患者も多い。夜間や休日などに対応してくれる施設もあるので、もしものときも安心だ。



③樋野口にある東葛クリニック病院(→P5)



④和名ヶ谷にある新東京病院(→P4)



⑤ドクターカーを所有する総合医療センター



## NEWS

### 松戸市立総合医療センターOPEN! ◎P4

2017年12月27日に国保松戸市立病院は、松戸市立総合医療センターとして生まれ変わった。365日24時間体制の救命救急センターや、高度で専門的な小児医療センター、リスクを伴う出産などに対応可能な周産期母子医療センターなどを備える。屋上にはヘリポートを設置し、ドクターヘリによる、重篤な患者の受け入れ体制も整っている。

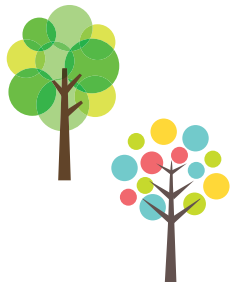


⑥新病院は千葉県北西部の中核を担う病院



**松戸市**ってこんなところ  
 人口 / 48.8万人(2017年11月)  
 面積 / 61.38 km<sup>2</sup>  
 沿革 / 1943年市制施行

- 千葉市、船橋市に次いで、千葉県内で人口第3位。
- 政令指定都市・中核市・特例市のいずれでもない市としては日本一の人口(2017年11月現在)を誇る。心臓病の医療機関としては国内最高レベルの病院がいくつも揃っているほか、周産期医療にも熱心に取り組んでいる。
- 在宅看取りの割合が国・県と比較しても多く、医療制度に力を注いでいる。



# 健康医療都市

健康に食べたい!  
地産地消から  
オーガニックまで P10

おすすめ  
グルメ



↑自家農園の野菜をお洒落に。  
Trattoria il Regalo (→P10)

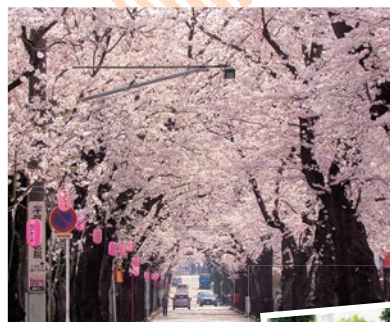
信頼できる契約農家や自社栽培のオーガニック野菜、添加物不使用の調味料を使う店など、健康を意識したレストランが充実している。手ごろな価格でしかもおいしく健康に食事が楽しめ、身体の中から美しくなる。

🍣米も野菜も  
オーガニック。  
Organic CAMOO  
(→P10)



自然&歴史スポットで  
健康さんぽ P8

自然  
&  
歴史



↑日本の道100選に選ばれた  
「常盤平さくら通り」

多くの縄文時代の遺跡をはじめ、豊かな歴史をもつ松戸市。千葉県有数の巨大な城郭のあった小金地区や、日本の道100選にも選ばれた桜並木などみどころも多い。自然や歴史を感じつつ、2~3時間程の散歩で身体も心もリフレッシュ!



👉一茶も詠んだ  
湧水・子和清水



👉530年以上の歴史がある東漸寺  
(→P9)

青空の下で  
あそぶ!

子どもも大人も青空の下で思いっきり遊べるエリアが充実。季節ごとの花や、夏の水遊び、秋の紅葉、通年で楽しめるBBQなど自然と一緒に遊べる場所が多い。また、松戸市が原産地の二十世紀梨を含む梨狩りは8月中旬~10月上旬に体験できる。

味覚狩り・BBQ・  
ピクニックへ

自慢の  
銘品  
&  
逸品

安心食材を  
持ち帰り P11



👉まずは調味料から  
変えてみよう

👉自然派のお  
菓子があるの  
もうれしい

健康を意識した食品を扱うスーパーもある。添加物などを使用しない調味料やお菓子、全国各地の有機野菜や新鮮な地元野菜など、手ごろな価格で販売しているのも魅力。

## 松戸市の遊び場をチェック!

BBQやピクニックを楽しめる

### 21世紀の森と広場

●にじゅういっせいきのもりとひろば

広大な敷地に、芝生公園や千駄堀池、BBQ場などがある。定期的にイベントも行っているので事前に確認してから訪れよう。BBQ場は完全予約制なので、事前予約を忘れずに。

☎047-345-8900 MAP P15C2

📍千駄堀269 JR新八柱駅から徒歩15分 🕒入園無料 9~17時(季節により変動あり) 📄無休(一部施設は月曜、祝日の場合は翌日) 📄847台(1日500円)



👉園内には四季折々の花が咲く

松戸市産の新鮮な梨を味わおう

### 高代園 ●たかだいえん

松戸市が原産地である二十世紀梨の収穫も楽しめる農園。8月中旬~下旬は幸水、9月上旬~中旬は二十世紀梨など、さまざまな品種を栽培。箱詰めや地方発送も可能。

☎047-392-9134 MAP P15C4

📍高塚新田532 JR松戸駅から車で25分 🕒入園無料(1kg650円で買い取り) 🕒10~17時(8月中旬~10月上旬) 📄期間中無休(臨時休園あり) 📄25台



👉豊富な果汁が特徴の梨をぜひ



CHECK!

## イベントおでかけ情報 松戸市の イベントいろいろ

👉松戸まつりでは地元のサンバチームの華やかなパレードもある

👉夜空を彩る花火は夏の風物詩



市内では四季を通じてさまざまなイベントが開催されている。三大まつりとして、4月はさくらまつり、8月は花火大会、10月は松戸まつりを開催。ほかにも地域ごとに行われる特色ある祭りがあるので、時期に合わせて訪れよう。