

一生住みたくなる やさシティ!

333

特別編集

# 健康医療都市

松戸市

# まつど

安心の  
まつど  
健やかマップ

心も体も癒される  
歴史&自然さんぽ

## まつどの 医療事情を 徹底解剖!!

健やかにおいしく食べる  
まつどの  
ヘルシーグルメ

充実の  
スポーツ施設で  
健康づくり

まつど健康  
マイレージって  
なに?





# まつど

市内には高度な医療技術をもった4つの大きな病院があり、各地域の診療所や病院と連携することで、医療資源に恵まれた地域を作っている。また各スポーツ施設では独自のプログラムを実施していたり、市が中心となってイベントや講習会を実施するなど、予防医療にも力を入れている。

## 健康へのチャレンジ

### まつど健康マイレージ ◎P7

健康診断や健康に関するイベントなどに参加すると、マイルが貯まり、抽選によって特典がもらえるというユニークな制度。「マイルを貯めて健康になろう!」と、企業や団体、医療機関などの応援でできた健康松戸21応援団と一緒に、市民の健康づくりを支えている。松戸市に在住・在勤・在学している20歳以上であればだれでも参加できる。



①松戸運動公園(→P12)では定期的に教室を開催



②市民が参加できる体力測定もある

### わくわく体験プラン ◎P7

まつど健康マイレージが貯まるイベントを多数開催している。ラジオ体操講習会やマラソン大会などの体を動かすイベントはもちろん、こころの健康づくり講演会やママパパ学級など、健康について学べる催しもある。食に関する講習会も定期的に開催している。たくさん参加してマイルを貯めよう!

### 健康医療都市とは? ◎P4

お年寄りから子どもまで健康に暮らせるように、市全体で取り組み、もしもの時は恵まれた医療機関と、質の高い医療体制で市民の幸福を実現しようとしている松戸市。近年、必要性が叫ばれている在宅医療に関しても、在宅看取りの割合が国や県と比較しても多く、充実した環境が整っている。また心カテーテル治療の技術は全国トップレベルを誇り、県外からの患者も多い。夜間や休日などに対応してくれる施設もあるので、もしものときも安心だ。



③樋野口にある東葛クリニック病院(→P5)



④和名ヶ谷にある新東京病院(→P4)



⑤ドクターカーを所有する総合医療センター



## NEWS

### 松戸市立総合医療センターOPEN! ◎P4

2017年12月27日に国保松戸市立病院は、松戸市立総合医療センターとして生まれ変わった。365日24時間体制の救命救急センターや、高度で専門的な小児医療センター、リスクを伴う出産などに対応可能な周産期母子医療センターなどを備える。屋上にはヘリポートを設置し、ドクターヘリによる、重篤な患者の受け入れ体制も整っている。



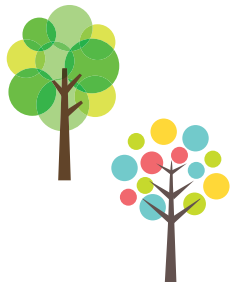
⑥新病院は千葉県北西部の中核を担う病院



### 松戸市ってこんなところ

人口 / 48.8万人(2017年11月)  
面積 / 61.38 km<sup>2</sup>  
沿革 / 1943年市制施行

- 千葉市、船橋市に次いで、千葉県内で人口第3位。
- 政令指定都市・中核市・特例市のいずれでもない市としては日本一の人口(2017年11月現在)を誇る。心臓病の医療機関としては国内最高レベルの病院がいくつも揃っているほか、周産期医療にも熱心に取り組んでいる。
- 在宅看取りの割合が国・県と比較しても多く、医療制度に力を注いでいる。



# 健康医療都市

健康に食べたい!  
地産地消から  
オーガニックまで P10

おすすめ  
グルメ



↑自家農園の野菜をお洒落に。  
Trattoria il Regalo (→P10)

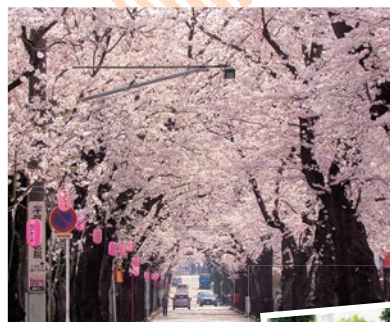
信頼できる契約農家や自社栽培のオーガニック野菜、添加物不使用の調味料を使う店など、健康を意識したレストランが充実している。手ごろな価格でしかもおいしく健康に食事が楽しめ、身体の中から美しくなる。

🍌米も野菜も  
オーガニック。  
Organic CAMOO  
(→P10)



自然&歴史スポットで  
健康さんぽ P8

自然  
&  
歴史



🌸日本の道100選に選ばれた  
「常盤平さくら通り」

多くの縄文時代の遺跡をはじめ、豊かな歴史をもつ松戸市。千葉県有数の巨大な城郭のあった小金地区や、日本の道100選にも選ばれた桜並木などみどころも多い。自然や歴史を感じつつ、2~3時間程の散歩で身体も心もリフレッシュ!



👉一茶も詠んだ  
湧水・子和清水



👉530年以上の歴史がある東漸寺  
(→P9)

青空の下で  
あそぶ!

子どもも大人も青空の下で思いっきり遊べるエリアが充実。季節ごとの花や、夏の水遊び、秋の紅葉、通年で楽しめるBBQなど自然と一緒に遊べる場所が多い。また、松戸市が原産地の二十世紀梨を含む梨狩りは8月中旬~10月上旬に体験できる。

味覚狩り・BBQ・  
ピクニックへ

## 松戸市の遊び場をチェック!

BBQやピクニックを楽しめる

### 21世紀の森と広場

●にじゅういっせいきのもりとひろば

広大な敷地に、芝生公園や千駄堀池、BBQ場などがある。定期的にイベントも行っているので事前に確認してから訪れよう。BBQ場は完全予約制なので、事前予約を忘れずに。

☎047-345-8900 MAP P15C2

📍千駄堀269 JR新八柱駅から徒歩15分 🕒入園無料 9~17時(季節により変動あり) 📄無休(一部施設は月曜、祝日の場合は翌日) 📄847台(1日500円)



👉園内には四季折々の花が咲く

松戸市産の新鮮な梨を味わおう

### 高代園 ●たかだいえん

松戸市が原産地である二十世紀梨の収穫も楽しめる農園。8月中旬~下旬は幸水、9月上旬~中旬は二十世紀梨など、さまざまな品種を栽培。箱詰めや地方発送も可能。

☎047-392-9134 MAP P15C4

📍高塚新田532 JR松戸駅から車で25分 🕒入園無料(1kg650円で買い取り) 🕒10~17時(8月中旬~10月上旬) 📄期間中無休(臨時休園あり) 📄25台



👉豊富な果汁が特徴の梨をぜひ



👉まずは調味料から  
変えてみよう

👉自然派のお  
菓子があるの  
もうれしい

安心食材を  
持ち帰り P11

自慢の  
銘品  
&  
逸品

健康を意識した食品を扱うスーパーもある。添加物などを使用しない調味料やお菓子、全国各地の有機野菜や新鮮な地元野菜など、手ごろな価格で販売しているのも魅力。



CHECK!

## イベントおでかけ情報 松戸市の イベントいろいろ

👉松戸まつりでは地元のサンバチームの華やかなパレードもある

👉夜空を彩る花火は夏の風物詩



市内では四季を通じてさまざまなイベントが開催されている。三大まつりとして、4月はさくらまつり、8月は花火大会、10月は松戸まつりを開催。ほかにも地域ごとに行われる特色ある祭りがあるので、時期に合わせて訪れよう。





# 市民の健康な暮らしを支える

# 松戸市の充実した医療体制

松戸市は千葉県西北部の東葛地域での、医療の中心エリアになっている。  
2017年12月に開院した松戸市立総合医療センターをはじめとした4つの大きな病院と、  
地域に密着している病院や診療所が密に繋がることで、より充実した医療を提供している。  
ここでは、なかでも松戸市の医療の中心になっている病院をご紹介します。



松戸市立総合医療センター ● まつど市立総合医療センター



烏谷院長  
●笑顔が印象的な院長はTrattoria il Regalo(→P10)によく行くそう

## 周産期医療の充実

出産前後の母親と新生児を支えている医療が周産期医療。母子の合併症などにより、通常のお産ではリスクを伴う親子の受け入れを行っている。新病院では新生児のための集中治療室(NICU)を増床し、さらなる充実を図る。



↑ずらっと保育器が並ぶNICU。設備の充実具合が伺える

## 公立病院だからできること

東葛北部地域唯一の周産期母子医療センターを有するなど、**小児医療**に力を入れる病院。「公立病院だからこそ、民間病院にはできない部分を担う必要がある」と考え、重篤な救急患者を受け入れる**三次救急**にも力を入れている。「そのほか救急車型のドクターカーを所有し、消防局の要請により当院の医師や看護師が一刻も早く医療現場に駆けつける。」と話す。



↑災害拠点病院として災害時に備える

☎047-712-2511(代表) MAP P15C2

住千駄堀993-1 JR松戸駅または北松戸駅から松高線にて総合医療センター行きバスで総合医療センター前下車すぐ 外來受付8時30分~11時 休土・日曜、祝日 あり(有料)

## 新東京病院

● まつど市立総合医療センター



中村院長

●心臓手術や心疾患を専門としている

## 松戸から世界を救う

心臓内科、心臓外科で実績を誇り、特に心カテーテル治療は全国トップレベル。加えて大学病院以上の臨床研究、論文作成を継続しており、世界中の医師が勉強に訪れる医学教育センターでもある。松戸から世界の患者さんを救う医学的発見を発信している病院。



↑天井が高く開放感のある受付

## 新東京病院はマツド考えております

新東京病院は松戸に生まれて50年。2012年には396床の大型病院に転換した。特に**心臓病治療の実績**をもっており、内科・外科ともに充実した体制が整っている。また、**学術活動も盛んで**、「地域の患者さんを大事にしなから、臨床・研究の両面から世界の患者さんをも救える医学を作れるように日夜頑張っている」とのことだ。

※手術件数でわかるいい病院2017(朝日新聞出版)P.149



↑緑との調和が美しい外観

☎047-711-8700(代表) MAP P15C3

住和名ヶ谷1271 JR松戸駅東口から無料シャトルバス運行 外來受付8時~11時30分、13時30分~16時 休日曜、祝日 あり(有料)

## 松戸市医師会 会長インタビュー



松戸市医師会会長 和座会長

松戸市では4つの大きな総合病院の医師と、地域の診療所の医師が連携を取り、詳しい検査などが必要な患者は病状に合わせて医師の紹介を行っている。「まずはかかりつけ医をもつことが大切」と話す和座会長。特に子育て中の人は、少しでも子どものことで不安になったらいつでも診察に行き、何でも相談ができる関係を築くことが大切なのだという。些細なことでも話をすることで、もしものときに備えられるのだとか。また夜間小児急病センター(→P13)は、地域のクリニックや診療所の医師と総合病院の医師との情報交換の場にもなっており、より強い医師間の繋がりが実現させていると話さる。

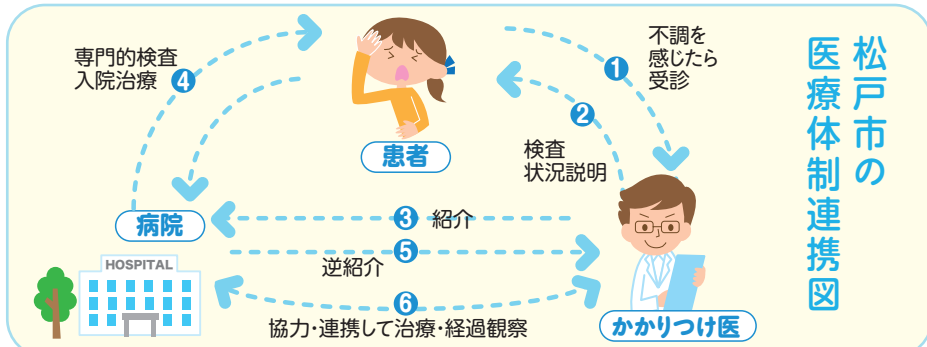


あの先生も  
松戸市で活躍!



天野篤 先生

順天堂大学心臓血管外科教授、順天堂医院病院長。オフポンプ冠動脈バイパス手術の第一人者であり、平成24年には天皇陛下の心臓冠動脈バイパス手術を執刀されました。同年、松戸市民栄誉賞受賞。現在も非常勤医師として新東京病院(→P4)にて診察をされています。



初期診療は「かかりつけ医」が、専門的な検査や手術は「病院」がそれぞれ行うことで患者さんにとって最も効果的な医療の提供を目指します。

**生活習慣の見直しが大切**  
消化器病センターや血液浄化センターなど専門性の高いユニットが揃う新松戸中央総合病院。**肝臓病や消化器全領域の癌治療、透析をはじめ腎疾患の治療を得意分野としている。**「国民の2人に1人がガンになる時代、生活習慣とガンの深い関わりをもっと知ってほしい」と話す松尾院長。病院に行くときも、信頼できる地域のホームドクターにぜひ相談を、とのことだ。



松尾院長

●朝はサイクリングロードで汗を流すのだとか

**地域とのつながりとスタッフ教育に注力**

年6回の新松戸医療講演会をはじめとして、中学生を対象とした職場体験などを通して、医療情報を地域に届けている。「良い医療人を輩出すること」を一つの使命として掲げ、海外からの研修医も積極的に受け入れている。



①外来の待合室もゆつたりとした空間



①駅近でアクセスも良い

☎047-345-1111(代表) MAP P15C1

②新松戸1-380

③JR新松戸駅から徒歩3分

④外来受付7時30分～12時、12～17時

⑤休土曜午後、日曜、祝日

⑥P121台(有料)

新松戸中央総合病院 ●がほしつしんじょうじょうふびん

千葉西総合病院 ●がほしつしんじょうじょうふびん



みすみ 三角院長

●やりたいことをやるのがストレスフリーへの第一歩、と話す

**年中無休の充実した急患受け入れ体制**

全国でトップレベルの心カテーテル手術実績を誇っている循環器内科が強み。また、決して救急患者を断らないことを理念として掲げており、24時間365日常時診察が可能な体制が整っている。



①喫茶店が併設されているロビー

**当たり前前のごとを丁寧に継続しよう**  
全国トップレベルの心カテーテル治療の実績を誇り、三角院長も**心カテーテル手術を専門**としている。病氣予防について、「睡眠をしつかり、バランスの良い食事と適度な運動が大切。当たり前前の積み重ねが健康維持に繋がります」と話す。三角院長自身も定期的にスポーツジムに通い、体調管理と健康維持を心掛けているそう。  
※手術件数でわかるいい病院2017(朝日新聞出版による)



①合併疾患のある患者さまにも幅広く対応

☎047-384-8111(代表) MAP P15D2

②金ケ作107-1

③新京成線常盤平駅北口より徒歩6分

④時休診療科により異なる

⑤あり

まだある! 地域に密着した病院

五香病院

●ごとうびょういん

消化器、大腸・肛門科の専門病院と、地域のホームドクターとしての役割を果たす。広いリハビリテーション病棟があり、理学療法士による日常生活の基本動作の練習や、温熱療法などの物理学療法を実施している。そのほか人間ドックや救急患者の受け入れなども行う。

☎047-311-5550 MAP P14E3

②五香8-40-1 ③新京成線元山駅から徒歩8分 ④外来受付8時～11時30分、13時～16時30分 ⑤土曜午後、日曜 ⑥あり



山本病院

●やまもとびょういん

平日は19時まで、土曜も午後の診療があり、泌尿器科や呼吸器内科、神経内科など専門性の高い外来も曜日指定で行っている。週末を利用した人間ドックや各種健診も受け入れている。入院施設も完備するほか、各総合病院とも連携しているので幅広い対応が可能。

☎047-341-3191 MAP P15C1

②小金きよヶ丘2-7-10 ③JR北小金駅南口から徒歩5分 ④外来は9～12時、14～17時、18～19時(土曜は休診) ⑤日曜、祝日 ⑥あり



東葛クリニック病院

●とうかつくりにつくびょういん

40年以上慢性腎不全などの腎臓病とその周辺領域の治療を行っている。透析医療に入る前の予防や早期発見などにも力を入れ、段階に応じた治療を実施している。専門スタッフを多く揃えた治療環境を整備している。市内にはほかに4個のグループ診療所がある。

☎047-364-5121(代表) MAP P15B3

②榎野口865-2 ③JR松戸駅から徒歩15分(循環バス運行) ④診察受付8時30分～12時、13時30分～16時30分 ⑤日曜、祝日 ⑥あり





# 連携して松戸市を支える医療スタッフ

松戸市では、さまざまな医療スタッフが連携を取り、休日・夜間の診療や医療を支えている。  
ここではその活動の一部をご紹介します。



## 薬剤師 (薬剤師会)

### 休日当番薬局

救急診療対応 休日・昼間

日曜・祝日に調剤やお薬相談に対応できる薬局を開設している。

URL matsudo-yaku.or.jp (松戸市薬剤師会)

### 夏休み親子おくすり教室

体験を通じて「くすりの正しい使い方」を親子で学習。自由研究に最適。市内在学者が対象。

☎ 047-360-3600 (松戸市薬剤師会事務局)

### 薬局で健康相談

お薬に関する相談はもちろん、日頃の体調管理など健康に関する相談に応じる。

☎ 047-360-3600 (松戸市薬剤師会事務局)

### 松戸まつり・松戸市七草マラソンでブースを出展

各イベントでブースを出展。健康相談や七草マラソンではアンチドーピング活動も。

URL matsudo-yaku.or.jp (松戸市薬剤師会)



松戸市薬剤師会  
佐藤会長

マイレージ  
(→P7)  
一部対象



マイレージ  
(→P7)  
一部対象



## 医師 (医師会)

### 急病救急の医療体制

救急診療対応 休日・土曜・昼間/毎日:夜間

休診が多い夜間や休日土曜の昼間など、市内の診療所や救急病院(→P4~5)が輪番で内科・小児科・外科の診療にあたる。

☎ 047-366-0010 (テレホン案内)

### 医療講演会

医師会や病院が開催する医師等による医療講演会やイベント。講演テーマや開催日・場所は随時更新されるので、市のホームページをチェック。

URL city.matsudo.chiba.jp/iryoutoshi/  
(健康医療都市まつど)

### まちっこプロジェクト

医師会の医師が小中学校で健康に関する出前講座を行う。

HPはこちら



松戸市医師会  
和座会長

マイレージ  
(→P7)  
一部対象



## 歯科医 (歯科医師会)

### 年末年始・GW・お盆休みの診療

救急診療対応 年末年始・GW・お盆:昼間

休診が多い時期に、応急処置を行う歯科診療所を開設する。担当当番医はテレホン案内にて確認。

☎ 047-366-0010 (テレホン案内)

### 訪問歯科診療

歯科医院に通院できない方の元へ、歯科医師会が訪問し、治療とケアをする。

☎ 047-331-8380 (松戸市口腔ケアセンター)

### 松戸まつりでブースを出展

松戸市最大の市民祭「松戸まつり」(毎年10月初旬・松戸駅周辺にて開催)において毎年ブースを出展している。

☎ 047-368-3553 (松戸歯科医師会事務局)

### 歯の健康チェック

市民を対象に、市と協力し、口腔内の検査と相談を実施。

☎ 047-368-3553 (松戸歯科医師会事務局)

### 高齢者と親子 よい歯のコンクール

市内の高齢者・親子を対象に「よい歯のコンクール」を開催。

☎ 047-368-3553 (松戸歯科医師会事務局)



松戸歯科医師会  
渡辺会長

マイレージ  
(→P7)  
一部対象



マイレージ  
(→P7)  
一部対象

## 職種の異なるスタッフが協働して開催するイベントをチェック!!

災害に備えて～

### 三師会主催 応急救護訓練

医師会・歯科医師会・薬剤師会(三師会)が協力して学校で開催する応急救護訓練。救護所で行われるトリアージの学習、応急措置の実習、重傷者の搬送体験、AEDの学習体験ができる。(毎年5～6月頃、小中学校を選定)

☎ 047-366-7771  
(松戸市地域医療課)



### 詳しくは医療機関マップで…

紹介した医療を支えるスタッフが、いる「病院・診療所」「歯科診療所」「薬局」「医療機関マップ」に掲載されている。

- 市役所市民課・支所で配布
- ホームページ (URL city.matsudo.chiba.jp/iryoutoshi/) 上からダウンロード

協力 協力

## 急病

### 子どもの急病

救急診療対応 毎日:夜間  
夜間小児急病センター



●詳しくはP13へ

### 急な歯の痛み

救急診療対応 休日・土曜:夜間  
夜間歯科診療所



●詳しくはP13へ

協力



# マイルを貯めてお得に健康づくり

松戸市では市民の健康づくりを推進するために、「まつど健康マイレージ」という活動を実施している。  
健康促進のためのイベントやセミナー、健康診断などに参加して特典をゲットしよう!

## マイルってすぐに貯まるの？

- 例
- 職場の健康診断…15マイル
  - 胃がん健診…15マイル
  - インフルエンザ予防接種…15マイル
  - 自分マイルを5日達成して…5マイル
- 合計…50マイル

その他、下記のイベントなどに参加すれば、その都度マイルがゲットできる。

## 自分マイルが始まっています!

自分自身の健康のために、自身で日々の目標を立て、目標を達成すると1日1マイル貯められるシステム。例:「1日30分のウォーキング」「1日に野菜料理を5皿食べる」など応募用紙の自分マイルの欄に目標を記入し、達成できた日付を記入すればOK(自己申告制)。1日1マイル、最大15マイルまで貯めることができる。

## 健康松戸21応援団

市民の健康づくりを応援する企業や団体の組織。それぞれの活動で市民の健康づくりを推進するために、例えば医療機関では健康診断や予防接種の実施、飲食店はカロリーをメニューに表示するなどをおこなっている。店先などにある健康松戸21応援団のステッカーを探してみよう。

このステッカーを目印にしよう!  
Organic CAMOO (P10)も加盟店



## まつど健康マイレージってな～に?

健康寿命を延伸し、健康で心豊かに暮らすために、松戸市がおこなっている活動。各種健(検)診や健康松戸21応援団が実施する健康に関連する事業やイベントなどへの参加、スポーツジム・フィットネスクラブの利用などでマイル(ポイント)を貯めて応募すると抽選で特典が当たるシステム。市内在住・在勤・在学の20歳以上の人ならだれでも参加可能。応募用紙はHPからダウンロードできるほか、各保健福祉センター、市民センターなどの公共施設、マイレージ協力店舗などがあるので、用紙を手に入れてからイベントに参加しよう。



各体育館では1マイル貯まる教室も参加しよう。

**まつど健康マイレージ 応募用紙**

マイルはどのくらい貯めたいか考えてみよう!

自分マイル

1日1マイル、最大15マイルまで貯められるシステム。達成した日付を記入すればOK(自己申告制)。

下の欄に達成した日付を記入しよう

申込者情報

性別: 男/女/その他  
年齢: 10代/20代/30代/40代/50代/60代/70代/80代/90代/その他

住所: 〒125-8501 松戸市 区 丁目 番 号 号

氏名: 姓 名 姓 名 姓 名  
性別: 男/女/その他  
生年月日: 年 月 日

電話番号: 市外 市外 市外 市外 市外 市外

職業: 学生/会社員/専業主婦/無職/その他

申込用紙はHPからダウンロードできるほか、各保健福祉センター、市民センターなどの公共施設、マイレージ協力店舗などがあるので、用紙を手に入れてからイベントに参加しよう。

HPはこちら



5  
マイル

### 松戸市七草マラソン

松戸市の新春恒例イベントであるマラソン大会。千葉県のマスコットキャラクター・チーバくんや、まつど応援キャラクター・松戸さんも応援に来てくれる。新年の走り初めにぜひ参加してみよう。



5  
マイル

### 大農業まつり

毎年秋に行われる松戸市の収穫祭。食育のブースなども出店していて、クイズなどのコーナーに参加するのもいい。国保コーナーではマイルが貯まるイベントも実施している。



5  
マイル

### 食生活講座・野菜コース

健康づくりに欠かせない食生活。毎日の食事の中でも不足しているといわれる「野菜」の良さを見直し、おいしく食べるための工夫が学べる講座は保健福祉センターで定期的開催している。



5  
マイル

### ラジオ体操講習会

簡易保険加入者協会からの講師派遣による講習会。目からウロコの効果抜群のラジオ体操を伝授してくれる。







# 心も身体も癒される!

並木道には  
いくつものオ  
ブジェがある



レンガ橋  
(めがね橋)の  
脇の看板もか  
わいらしい

# 歴史&自然さんぽ

戦国時代に東葛地域で最大規模の小金城があった大谷口歴史公園や徳川家ゆかりの屋敷などの歴史遺産、多くの寺社仏閣など、自然環境にも恵まれた市内をのんびり散策。

約4km  
約3時間

## 銭湯に行こう! 宮前湯 ●みやまえゆ

昭和16年(1941)開業の銭湯。現在松戸市には昔ながらの銭湯は、宮前湯を含め2軒のみ。ここでは葉湯、レモン湯、リンゴ湯など日替わりで楽しめる。散歩の帰りに富士山のペンキ絵を見ながら一風呂浴びてみては?

☎047-362-2819 MAP P15B3

⑤松戸1766 ⑥JR松戸駅西口から徒歩8分 ⑦入浴430円 ⑧14時30分~22時30分 ⑨木曜 ⑩なし



呂屋さん

③三代続く町のお風



## 戸定が丘から極相林の浅間神社へ

松戸駅に新しくできた観光案内所で情報を手に入れて、徳川家ゆかりの戸定邸へ出発!



木々が鬱蒼と生い茂る  
神社境内

### 浅間神社 ●せんげんじんじや

市街地の中にある台地に千葉県天然記念物の極相林がある。極相林とは植物群生が安定し大きく変化することなく育つことをいう。今も変わらない姿がこの大切に守られてきた証した。

☎047-360-2261 MAP P15B3

⑤小山664-1 ⑥JR松戸駅より京成バス国府台経由市川行き4分、バス停小山から徒歩10分 ⑦時休 ⑧散策自由 ⑨なし

④遠くから見ると鬱蒼とした森のよう  
⑤天然記念物の碑が台地の麓にある

850m  
約10分

500m  
約7分

### 千葉県最古のレンガ橋

#### レンガ橋 (めがね橋)

●れんがばし  
(めがねばし)

正式名称は小山樋門。明治31年(1898)に造られた坂川にかかるレンガ造り樋門で、千葉県内に現存するレンガ造り樋門の中でも最も古い。明治時代の技術の高さに驚かされる。

☎047-703-1100 (松戸市観光協会) MAP P15B3

⑤角町交差点すぐ ⑥JR松戸駅より京成バス国府台経由市川行き4分、バス停角町から徒歩1分 ⑦時休 ⑧散策自由 ⑨なし

④しっかりしたレンガ作りで車も通行可能

1.1km  
約13分

## GOAL JR松戸駅

### START JR松戸駅

約200m  
約3分

### まずは情報をゲット! 松戸市観光協会 観光案内所

●まつどしかんこうきょうかい  
かんこうあんないじよ

2017年7月に松戸駅西口に新しく観光協会の案内所が開設された。松戸市内だけでなく千葉県や近隣する市区などの観光情報も入手できる。また、近くにはシティガイドなどの市民が運営している松戸探検隊ひみつ堂がある。

☎047-703-1100 MAP P15B3

⑤本町7-3 ⑥JR松戸駅西口から徒歩3分 ⑦10~18時 ⑧月曜(祝日の場合は翌日) ⑨なし

約1km  
約13分



④9棟23室力戸建て結ばれている  
⑤明治期建造の戸定邸庭園は屋敷から見守

### 徳川の歴史を知る 戸定が丘歴史公園

●とじょうがおかきしこうえん  
水戸藩最後の藩主・徳川昭武(徳川慶喜の弟)所有地の一部が整備され、公園、屋敷(戸定邸)、歴史館として公開されている。戸定邸と歴史館は要入館料、公園は無料。

☎047-362-2050 MAP P15B3

⑤松戸714-1 ⑥JR松戸駅東口から徒歩10分 ⑦入館料240円(共通入館料・一般) ⑧9時30分~17時(公園は9時~) ⑨月曜(祝日の場合は翌日) ⑩19台(大型車両は要予約)



④案内所オープン日には松戸観光特命大使の北翔海莉さんが来館



④ひみつ堂は旧水戸街道の古民家を活用



④ひみつ堂は旧水戸街道の古民家を活用



### ひなげしの小径を歩く

戸定が丘歴史公園の敷地内にあり、松戸シティガイド創立10周年を記念して命名された遊歩道。与謝野晶子の短歌18首と与謝野鉄幹の1首が歌碑に刻まれている。

## ひと足のばして

### 政夫と民子の純愛文学碑

#### 野菊の墓文学碑

●のぎくのはかぶんがくひ

「民さんは野菊のような人だ」と、主人公の政夫が民子にいう。伊藤左千夫の名作『野菊の墓』の舞台になったのが、矢切地区と市川市。純愛小説の舞台には、土屋文明の筆による文学碑がある。文学碑には作品の一篇が書かれている。野菊苑展望台も隣接。



④文学碑には作品の一篇が書かれている

☎047-703-1100 (松戸市観光協会) MAP P15B4

⑤下矢切261 ⑥西蓮寺境内 ⑦北総線矢切駅下車徒歩10分 ⑧時休 ⑨散策自由 ⑩なし

### 日本の音風景100選にもなっている 矢切の渡し ●やぎりのわたし

江戸時代初期に、地元民の足として幕府が設けた利根川水系河川の15か所の渡し場の一つ。今は観光渡船として、下矢切と葛飾柴又を5分ほどで結び渡し舟が出ています。

☎047-363-9357 MAP P15B4

⑤下矢切1257 ⑥JR松戸駅から車で10分 ⑦乗船200円 ⑧10~16時 ⑨12~3月中旬の月~金曜、荒天時 ⑩30台

④松戸側からは天気よければ東京スカイツリーが見える





# コース4 歴史と自然を感じる

あじさいや紅葉、枝垂れ桜で有名な寺と城跡公園をめぐる、歴史と自然を味わうコース。

**START** JR北小金駅 **約4km 約2時間**

850m 約10分

## 530年以上の歴史をもつ寺

### 東漸寺 ●とうぜんじ

享保7年(1722)には広大な敷地の中に20を超える堂や門、学寮などをもつ寺だった。今もその面影は各所に残る。樹齢300年を誇るしだれ桜や鶴亀の松なども見事。  
 ●荘厳な雰囲気込まれている境内



☎047-345-1517 **MAP P15C1**

住 小金359 交 JR北小金駅から徒歩10分 25台

1.3km 約17分

## 東葛飾一帯を支配していた城跡

### 大谷口歴史公園

#### ●おおやぐちれきしこうえん

戦国時代に高城氏が「大谷口」の小城を築き、東葛飾地方一帯を支配していた小金城の跡地。現在も「敵堀」などの遺構が一部残っている。



高台にあり、眺めも抜群。

●木々が茂り、自然がいっぱいの公園

☎047-366-7380 (松戸市公園緑地課) **MAP P15C1**

住 大谷口176 交 JR北小金駅から徒歩15分

●時休 散策自由 無し

800m 約10分

## あじさい寺としても有名

### 日蓮宗 本山 長谷山 本土寺

#### ●にちれんしゅうほんざんちょうこくさんほんどじ

立派な仁王門をくぐると小路が広がり、左手には五重塔、右手があじさいなどの散策路になっている。日蓮宗の名刹で、東京池上の本門寺、鎌倉の妙本寺と並ぶ寺。



●あじさいの季節には多くの人が訪れる

☎047-341-0405 **MAP P15C1**

(テレフォンサービス、6月、11月のみ)

住 平賀63 交 JR北小金駅から徒歩11分 ●拝観500円 ●8~17時(最終入場16時30分)

●無休 無し

1km 約13分

**GOAL** JR北小金駅

# コース3 松戸七不思議を巡る

歴史ある町だから存在する町の七不思議。上本郷地区に伝わる不思議をめぐってみよう。

※七不思議にも諸説あります。 ※一部現存しないものもあります。

## START 新京成 上本郷駅

500m 約6分

約3km 約3時間

### 七不思議 ① 人魚と大木伝説

#### 風早神社の八百比丘尼と大杉

##### ●かざはやじんじやのやおびくとおおすぎ

この神社の前に住む村人のひとりが娘に人魚の料理を食べさせたところ比丘尼となって若狭の国で800年生きた。神社の大杉で作物が実らず、収穫したものをお供えて、豊作になった。という二つの伝説。



●風早四郎胤康の屋敷跡と伝えられている神社

☎047-703-1100 (松戸市観光協会) **MAP P15C3**

住 上本郷3107 交 新京成上本郷駅から徒歩6分

700m 約9分

### 七不思議 ② 災難を沈めたいかずち石

#### 明治神社の雷石

##### ●めいじじんじやのかみなりいし

神社の北の方にいかずち山があり、そこに女官のけけ物がいて、この山の所有者には災いが起こるといわれた。そのためいかずち(雷)石が奉納されている。



☎047-703-1100 (松戸市観光協会) **MAP P15C3**

住 上本郷2087 交 新京成上本郷駅から徒歩14分

250m 約3分

### 七不思議 ④ リアルな地蔵と今はなき松

#### 本福寺の切られ地蔵とゆるぎの松

##### ●ほんぶくじのきられじそうとゆるぎのまつ

盆踊りで踊りの上手い見知らぬ男を若者が切りつけた翌日、寺の周りから刀傷のある地蔵が見つかった不思議と、水戸黄門がなでたらゆらゆらと揺れた松があったとか。



☎047-703-1100 (松戸市観光協会) **MAP P15C3**

住 上本郷2381 交 JR北松戸駅から徒歩10分

250m 約4分

### 七不思議 ⑥ 松の木も驚く絶景

#### 本覚寺の富士見の松

##### ●ほんかくじのふじみのまつ

本覚寺の南側にあった松の木は不思議なことに、その枝がいずれも富士山の見える西の方向に伸びるので、「富士見の松」という名がついたという。

●松の木はないが見晴らしはいい



☎047-703-1100 (松戸市観光協会) **MAP P15B3**

住 上本郷2337 交 JR北松戸駅から徒歩13分

600m 約8分

### 七不思議 ⑦ 今はなき2つの井戸

#### ニツ井戸跡 ●ふたついであと

かつて2つの井戸があり、片方が澄んだ水を出すと、もう一方の水は濁っていたという。区画整理のため現在は碑のみが残る。

●道から少し入ったところにひっそりと碑がある



☎047-703-1100 (松戸市観光協会) **MAP P15C2**

住 北松戸2-7-3

交 JR北松戸駅から徒歩5分

450m 約5分

**GOAL** JR北松戸駅

# コース2 日本の道100選を歩く

日本の道100選に選ばれた桜並木と新・日本街路樹100景に選ばれた道を通る自然派さんぽ。

## START 新京成 常盤平駅

150m 約2分

約3km 約3時間

### 駅前のけやき通りからスタート

#### けやき通り

##### ●けやきどおり

昭和36年(1961)に大規模な常盤平団地が完成し、その中心の道路にけやきが植えられた。見事に成長したけやきは、新緑が気持ちいい。



●約1kmにわたるけやきの並木道が続く

☎047-366-7378 (松戸市みどり花の課) **MAP P15D2~3**

700m 約9分

### だんごやでちょっと休憩

#### けやき通りのだんご屋さん

##### ●けやきどおりのだんご屋さん

けやき並木の中ほどにある、手作り安さか評判の団子屋。団子のほかに惣菜を販売することも。



☎047-383-3773 **MAP P15D3**

住 常盤平7-19-9 交 新京成常盤平駅から徒歩11分

●時休 7~19時 休 月曜、第2火曜 ●なし

300m 約4分

### 養老伝説もある湧水

#### 子和清水 ●こわしみず

今でも清水が湧き出ている、酒好きの老人が清水をうまい酒だと飲み、息子が飲むとただの水だったのだとか。



●交差部の中央にある湧水

☎047-703-1100 (松戸市観光協会) **MAP P15D3**

住 常盤平7-31-8 交 新京成常盤平駅から徒歩15分

●時休 散策自由 無し

1.5km 約20分

### 一度は見た桜のトンネル

#### さくら通り ●さくらどおり

3kmほどの桜のトンネルがみごとく、常盤平のさくら通りとして有名。桜は2002年に市の花にも指定された。



●八柱:常盤平~五香で桜まつりを開催

☎047-366-7378 (松戸市みどり花の課) **MAP P14D3~15C3**

250m 約4分

**GOAL** 新京成 常盤平駅

### ここでランチ

#### 松戸の隠れ家的名店

##### 京懐石和楽 ●きょうかいせきわらく

住宅街にある懐石料理店。1階はテーブル席、2階は座敷になっている。京都の老舗で修業した主人が気軽な昼膳・きじコース1600円などを提供。



☎047-385-0036 **MAP P15D3**

住 常盤平7-26-6 交 新京成常盤平駅又は五香駅から徒歩15分

●時休 11時30分~14時30分、18時~ 休 月曜 ●あり





新八柱駅 自然食

## Organic CAMOO

●おーがにつく かむー

### 自社農園で育てた オーガニック野菜を

白井市にあるCAMOO田んぼで作られた有機無農薬微生物農法のコシヒカリと、CAMOO農園で自然農法で作られた野菜をふんだんに使用している。食材作りからこだわった、健康美食をリーズナブルに楽しもう。

☎047-389-9500 MAP P15C3

📍日暮1-10-5 JR新八柱駅から徒歩5分 🕒11~21時 📅月曜P7台

👉食のバリアフリーと称しアレルギー対応なども行う



👉ソファ席をそのまま子ども連れも利用しやすい

オーガニックチキンソテーの旬の野菜のデリプレート 1100円  
有機食品で育てた鶏のグリルを、旬の野菜と玄米とともにいただく

👉ソファ席をそのまま子ども連れも利用しやすい



# おいしく、食べる シーグルメ

た身体にやさしく、おいしい料理がいっぱい。  
した健康美食をどうぞ。



松戸駅 イタリアン

## Trattoria il Regalo

●とらっとりある れがーろ

### イルレガーロが育てる色とりどりの 西洋野菜を満喫

イタリアで修業を積んだオーナーシェフが腕を振るう、本格イタリアンが味わえる。自ら育てる西洋野菜と、富山の食材を融合させたメニューは、毎日変わる黒板メニューから選びたい。子ども用の椅子などもある。

☎047-710-8646 MAP P15B3

📍本町14-14 JR松戸駅から徒歩3分 🕒11時30分~15時、17時30分~22時 📅火曜不定休 Pなし



👉新店舗のモダンな外観🌳木の温もりあふれる店内。つい長居をしやすいそう



松戸駅 イタリアン

## OSTERIA TANARO

●おすてりあ たなる

### 新鮮食材とイタリアワインのマリアージュ

千葉県内の野菜や、熊本県天草から直送される新鮮魚介などを使用した、イタリアの郷土料理を提供する。豊富なワインはすべてイタリアワインで、グラスワインは700円～。ワイン選びに困ったら店主のソムリエに相談を。



豚ロースの厚切りグリルと旬野菜のグリル 2808円

茨城県の常陽牧場の豚を300gも使った贅沢な一品。色とりどりの新鮮野菜は季節により異なる

☎047-712-1992 MAP P15B3

📍根本135TSビル1階 JR松戸駅から徒歩8分 🕒17時30分~22時(ショップは15時~) 📅月曜Pなし



ホテルイカソースのバーニャカウダー 2160円

ホテルイカを使ったソースは、イカの生臭さがなく美味。ソースのみの販売も





④ 選べるミニコース  
(2~10人注文可能)  
1人1620円  
写真はタンタンメン、ヒレ肉スプタ、エビとナスのチリソース

## 北小金駅 フレンチ mon lapin

●もんらばん  
コースからアラカルトまで  
シェフこだわりの料理が揃う

住宅街にある家庭的なフランス料理の店。化学調味料を使わず、地元の野菜を使ったメニューはコース3500円～(夜)で味わいたい。乳製品やグラニュー糖、上白糖などを使用しない、マクロビスイーツ370円～もある。

☎047-340-1888 MAP P15C1

① 東平賀3-1 ② JR北小金駅から徒歩1分 ③ 11時30分～14時LO、17時30分～22時30分LO(日曜、祝日は～22時LO) ④ 不定休 ⑤ なし

⑥ ハレの日や記念日などに利用できるアン・トホームなレストラン



⑦ 温みのある店内。奥には個室になる席も



真嶋農園直送  
季節の有機野菜の  
ブイヨン仕立て900円  
市内の有機農園で作る季節の野菜が7~8種類入る

新松戸駅 中華

## 中華 点心

●ちゅうかてんてん

できるかぎり地産地消!  
あっさり食べられる中華を

閑静な住宅街にある中国料理店。できるだけ油を切り、味付けも優しくすることであっさりとした中国料理を実現。選べるミニコースは、季節ごとに変わる12種類のメニューから3品を選べるほか、山芋入りサラダデザート付。

☎0120-047-346 MAP P15C2

① 新松戸3-131-1 ② JR新松戸駅から徒歩5分 ③ 11時30分～14時10分LO、18時～20時30分LO ④ 月曜(祝日の場合は翌日)、月末最後の火曜 ⑤ なし

⑧ 赤いシートが目を引くスタイリッシュな店内



⑨ 一点品の文字がかわいい看板を目印に訪れて

自然派食材を手に入れよう!

有機食品、無添加商品が揃う

## スーパーマーケット クラウンデール 新松戸店

●すーばーまーけっとくらんてーるしんまつとてん

国産の安心・安全な食材を手の届く価格で販売。自然栽培・有機栽培の作物や抗生物質不使用の肉、アレルギー対応の食品などを揃える。オリジナルブランドの胡麻ドレッシング290ml649円や、静岡県の自然派ブランドの商品などもある。

☎047-309-6911 MAP P15C1

① 横須賀1-14-13 ② JR新松戸駅から徒歩15分 ③ 10～20時 ④ 無休(元日は休業) ⑤ 30台



⑥ 全国各地から集められた有機野菜が並ぶ ⑦ 駐車場も広いので郊外からの客も多い



⑧ オリジナルブランド「美味安心」の商品も

こちらもチェック

行列必須の人気パン

## Zopf ●つおっぶ

ドイツパンやペストリー、食パンなど、毎日約300種類のパンが店頭で並び、遠方からの客も多い松戸の有名店だ。

☎047-343-3003 MAP P15D2

① 小金原2-14-3 ② JR北小金駅から徒歩10分 ③ 6時30分～18時 ④ 無休(夏期・冬期休業あり) ⑤ 35台



⑥ 果実を使ったデニッシュも人気

松戸駅 中華

## 中国菜 戸芽主

●ちゅうごくさい どめーぬ

自然派食材を使った  
ワインに合う広東料理

できるだけ化学調味料を使わずに作る中国料理をワインと一緒に楽しむのがこの店流。野菜は無農薬栽培している契約農家のものを中心に使っている。ソムリエの資格をもつオーナーシェフが厳選する自然派ワインはグラスワイン800円～。

☎047-393-8480 MAP P15B3

① 本町23-3アーク松戸ビル1階 ② JR松戸駅から徒歩3分 ③ 11時30分～15時、17時30分～23時 ④ 日曜 ⑤ なし



⑥ 中国料理店とは思えないデザイン性のある外観

⑦ シックな店内はオープンキッチンになっている



旬野菜

彩り炒め

1382円

野菜それぞれの味と食感を楽しめる。食材は季節により変動あり







思いっきり身体を動かそう!

# スポーツ施設ガイド



市内にある体育館やプール、運動場などの施設をご紹介します。  
トレーニングマシンを完備する施設や、オリジナルのレッスンを開催する施設など特徴もそれぞれ。  
大会の開催日などは利用できない場合もあるので、事前確認を忘れずに!

スポーツイベントも開催する

## 柿ノ木台公園体育館

●かきのきだいこうえんたいいくかん

バスケットコートが2面取れる競技場や、多目的室、プレイルーム、トレーニングルームなどがある。火・木・土曜はプレイルームが卓球専用の部屋になり、予約不要で利用できる。そのほかオリジナルの運動教室なども行っている。



↑市内の大会なども開催される体育館

☎047-331-1131 MAP P15B3

住松戸594-7 JR松戸駅から京成バス市川駅行きで7分、松戸二中下車徒歩9分 個人利用2時間320円(市外の場合は2倍) 時9~21時 休第4月曜(祝日の場合は翌日) P40台



↑和室や会議室、キッズコーナーなどもある

野外施設も充実している

## 東部スポーツパーク

●とうぶすぽーつぱーく

体育館のほかにテニスコートや野球場、夏期限定の屋外プールがある。無料で利用可能な公園には、アスレチックなどもあり、晴れた日には家族連れで賑わう。夏期限定の屋外プールは2時間ごとの完全入替え制。



↑館内には市立図書館東部分館もある

☎047-391-0944 MAP P15C4

住高塚新田427 JR松戸駅から新京成バス市立東松戸病院行きで25分、スポーツパーク下車徒歩3分 要事前問合せ 時9~21時(屋外施設は~17時) 休月曜(祝日の場合は翌日) P20台



↑無料の駐車場があるのもうれしい

週末は家族連れで賑わう広場も

## クリーンセンター内スポーツ施設

●くりんせんたーないすぽーつしせつ

25m×5コースと幼児プールがある温水プールと、体育館、テニスコート、無料で利用できる多目的広場がある。



↑9時~、12時~、15時~の入替え制

☎047-385-7100 MAP P14E2

住高柳新田37 JR新京成線五香駅から千葉レイナーバス六実駅行きで10分、クリーンセンター下車徒歩5分 個人利用2時間410円、小人100円、その他施設は要問合せ 時9~17時(プールは2時間の入替制。体育館は~21時) 休月曜(祝日の場合は翌日) P16台(広場の駐車場も利用可)



↑のんびりと散歩をするのにぴったり!

1年中楽しめる大きな屋内プール

## 和名ヶ谷スポーツセンター

●わながやすぽーつせんたー

流れるプールなどがある温水プールや、体育館、トレーニング施設、浴室を完備。日替わりでプール教室を実施。

☎047-391-5990 MAP P15C3

住和名ヶ谷1360 JR松戸駅東口から松戸新京成バス新東京病院行きで15分、和名ヶ谷スポーツセンター下車すぐ 個人利用1時間300円、小人100円、その他施設は要問合せ 時9~21時(プール利用券販売は~20時) 休第3月曜(祝日の場合は翌日) P150台(有料)



↑滑り台付き幼児プールや25mプールがある施設には市立図書館の分館も入っている



↑トレーニングルームは高校生以上が利用可能



ヨガや太極拳などのメニューも

## 小金原体育館

●こがねはらたいいくかん

バレーボールやバスケットができる競技場、小体育館、ヨガや太極拳などができるジョイントマット敷きのプレイルーム、会議室などがある。小体育館は火・木・土・日曜は卓球専用の部屋として開放。



↑1階が競技場、2階には会議室や和室がある

☎047-341-2242 MAP P15D2

住小金原6-4-1 JR北小金駅から新京成バス小金原団地行きで9分、行政センター下車徒歩3分 個人利用2時間210円(市外の場合は2倍) 時9~21時 休第4月曜(祝日の場合は翌日) P26台



↑近くには商店街もあり賑やかな場所にある

そのほかの施設

テニスコート…松戸中央公園庭球場、金ヶ作公園庭球場、栗ヶ沢公園庭球場、新松戸庭球場、紙敷庭球場

プール…新松戸プール

ナイター利用も可能な運動公園

## 松戸運動公園

●まつどうんどうこうえん

体育館や柔道場、剣道場、弓道場、野球場、トレーニングルームまである総合運動施設。夏期限定で50m×8コースの屋外プールも開放される。オリジナルのレッスンも充実しており、ヨガやフラダンスの教室、子ども向けのリトミック教室なども開催。

☎047-363-9241 MAP P15C3

住上本郷4434 JR新京成線松戸新田駅から徒歩12分 個人利用2時間210円(市外の場合は2倍) 時9~21時 休第4月曜(祝日の場合は翌日) P147台(無料)



↑400mの陸上トラックも個人利用可能 柔道場や剣道場などがある武道館もある



↑定期的に行われる教室も大盛況!

シーズンごとのイベントも要チェック

## 常盤平体育館

●ときわだいらたいいくかん

競技場やプレイルーム、ミーティングルームのほかに、卓球専用の部屋もある施設。ピラティスやヨガ、ボールを使ったリズム運動などの定期的なオリジナルの教室を開催するほか、シーズンごとのイベントなども開催している。



↑待合スペースにはベンチがありゆつくりできる

☎047-386-0111 MAP P15D3

住常盤平松葉町1-3 JR新京成八柱駅または常盤平駅から徒歩15分 個人利用2時間210円(市外の場合は2倍) 時9~21時 休第4月曜(祝日の場合は翌日) P25台



↑公園の隣、静かな住宅街にある

子育て

# やさしい心がそだつ街 8つのまつどハート



↑日経DUAL×日本経済新聞の自治体調査「共働き子育てしやすい街2017」による

子どもの健やかな成長をサポートする環境を整えている松戸市。  
地域がやさしいと子どももみんなやさしくそだつ！  
子どもと子育て家庭を応援する『8つの取組み』をご紹介します。

1

まつどへ引越し

### 3世代近居・同居で補助金支給

子育て世帯が市内に住む親世帯と近居もしくは、同居をするために住宅購入をする場合、最大100万円の補助金が支給される。おじいちゃんやおばあちゃんのそばで子育てをサポートしてもらおう！



8

中学生

### 全国大会出場多数！豊富な部活動

中学生の楽しみのひとつが部活動。市内では全国大会にも出場する学校もある。運動部はもちろん、音楽部などの文化部も充実した活動を行っている。



①一緒に頑張った仲間は一生涯の友になるはず

小学校

### 全小学校区に放課後児童クラブを整備

19時まで安全に過ごせる放課後児童クラブがあるほか、20の小学校では、図書館を開放し宿題や読書ができる。放課後KIDSルームを実施している。教員免許などをもつスタッフが常駐しているので安心だ。



②自由に学習ができるので自発性も身に着くかも

2

赤ちゃん誕生

### お誕生祝いに絵本をプレゼント

絵本を通じて赤ちゃんやゆつたりとした心のふれあうひと時を作ってほしいという願いを込めて市内の赤ちゃんがいる世帯に絵本をプレゼント。昔読んだ懐かしい絵本などもあるので、親子で楽しめる。



遊ぶ場所もお友達もたくさんいるよ！



5歳児

### 10年間のまつど英語

公立保育所の5歳児を対象にネイティブ講師と一緒に遊ぶ活動を月に1回実施。また小学1年生からは9年間の一貫した英語教育を実現。



③楽しく学べるから話す楽しさを実感

3

赤ちゃんから中学生

### 中学3年生まで医療費は200円

中学3年生まで通院1回が200円なので、けがや病気のときも安心だ。23時まで診察している夜間小児急病センターもある。



4

6ヶ月から

### 無料で楽しめる親子の遊び場

およそ3歳までの乳幼児とその保護者が安心して過ごせる遊び場が市内に23カ所ある。日替わりでイベントが開催され、楽しめる。



④ルールを守ってみることで楽しく遊ぼう！

5

保育園・幼稚園

### 2年連続！待機児童ゼロを達成(国基準)

市内全23駅の駅前や駅ナカに保育施設を整備しているので送迎にも便利。また幼稚園では、預かり保育を実施している。



## 夜間・休日診療の場合はここ

### テレホンサービス ☎047-366-0010

☎16時30分～翌9時  
(土・日曜、祝日9時～翌9時)

### 子ども急病電話相談(実施:千葉県)

☎#8000 ☎19時～翌6時  
※夜間に医療機関にすぐ受診すべきか迷ったときの相談窓口です

### 休日の当番医/待機病院

☎047-366-0010 (テレホンサービス)

☎休日当番医 日曜、祝日9～17時  
待機病院 毎日17時～翌9時

### 休日土曜日夜間歯科診療所

●きゅうじつとよびやかんしんりょうじょ

突然の歯の痛みや腫れ、詰め物が取れてしまったなど「歯」に関するトラブルに対応してくれる。ここでは応急処置のみを行うため、後日改めてかかりつけの歯科医院にて治療が必要。かかりつけの歯科医院がない場合は紹介状も書いてくれる。

☎047-365-3430 MAP P15B3

住竹ヶ花45-53 交JR松戸駅から徒歩8分 ☎20～23時  
休平日(土・日曜、祝日、年末年始、GW、お盆のみ診察) Pあり

### 夜間小児急病センター

●やかんしょうにきゅうびょうせんたー

松戸市とその周辺の小児科医と、松戸市立総合医療センターの小児科医がタッグを組んだ組織。医師が2～3人態勢で診察を行う。重篤な症状の場合はすぐに松戸市立総合医療センターと連携を図り対応。

☎047-712-2513 MAP P15C2

住千駄堀993-1(松戸市立総合医療センター内) 交JR松戸駅または北松戸駅から松高線にて総合医療センター行きバスで総合医療センター前下車すぐ ☎18～23時 休無休 Pあり





# まつど医療機関リスト (抜粋)

## 病院

- 1 ●あさひしんけいはいかりはびりてーしょんびょういん  
**旭神経内科リハビリテーション病院** 内 精神 ⅡA  
住 栗ヶ谷789-1 ☎047-385-5566 日曜、祝日 MAP P15D2
- 2 ●おーくりにっくふぉーみずびょういん  
**オーククリニックフォーミズ病院** 産婦  
住 竹ヶ花50-3 ☎047-703-1112 水・日曜、祝日 MAP P15B3
- 3 ●おおくらきねんびょういん  
**大倉記念病院** 内 神 ⅡA  
住 大谷口133-1 ☎047-341-5711 入院のみ MAP P15C1
- 4 ●おんだいにびょういん  
**恩田第二病院** 精 心臓  
住 金ヶ作302 ☎047-387-3761 休 土曜午後、日曜、祝日 MAP P14D2
- 5 ●こいたばしびょういん  
**小板橋病院** 内  
住 和名ヶ谷1313-1 ☎047-392-4555 休 土・日曜、祝日 MAP P15C3
- 6 ●ごこうびょういん  
**五香病院** 急 内 外 整 ⅡA ⅡB Ⅲ Ⅳ その他専門科  
住 五香8-40-1 ☎047-311-5550 休 土曜午後、日曜 MAP P14E3 (→P5)
- 7 ●さんわびょういん  
**三和病院** 乳 形 内 婦 産 内 訪 その他専門科  
住 日暮7-379 ☎047-712-0202 休 土曜午後、日曜、祝日 MAP P15D3
- 8 ●しんとうきょうびょういん  
**新東京病院** 急 心 内 外 脳 消化 形 その他専門科  
住 和名ヶ谷1271 ☎047-711-8700 休 日曜、祝日 MAP P15C3 (→P4)
- 9 ●しんまつどちゅうおうそうごうびょういん  
**新松戸中央総合病院** 急 外 内 小 その他専門科  
住 新松戸1-380 ☎047-345-1111 休 土曜午後、日曜、祝日 MAP P15C1 (→P5)
- 10 ●ちばにしこうびょういん  
**千葉西総合病院** 急 内 外 小 脳 整 その他専門科  
住 金ヶ作107-1 ☎047-384-8111 休 なし (土曜午後、日曜、祝日は急患のみ) MAP P15D2 (→P5)
- 11 ●とうかつくりにつくびょういん  
**東葛クリニック病院** 急 外 内 内 婦 内 泌 その他専門科  
住 樋野口865-2 ☎047-364-5121 休 日曜、祝日 MAP P15B3 (→P5)
- 12 ●ときわだいらちゅうおうびょういん  
**常盤平中央病院** 内 外 整 泌 皮 訪 その他専門科  
住 常盤平6-1-8 ☎047-387-4121 休 土曜午後、日曜、祝日 MAP P15D3
- 13 ●にほんだいがくまつどしがくふぶそくびょういん  
**日本大学松戸歯学部付属病院** 歯 小 歯 矯正 内 その他専門科  
住 栄町西2-870-1 ☎047-360-9521 休 土曜午後、日曜、祝日 MAP P15B2
- 14 ●ひがしまつどびょういん  
**東松戸病院** 内 整 ⅡA その他専門科  
住 高塚新田123-13 ☎047-391-5500 休 土・日曜、祝日 MAP P15C4
- 15 ●まつどしりつそうごうりょうせんたー  
**松戸市立総合医療センター** 急 内 小 外 その他専門科  
住 千駄堀993-1 ☎047-712-2511 休 土曜、日曜、祝日 MAP P15C2 (→P4)
- 16 ●まつどせいけいけいけいびょういん  
**松戸整形外科病院** 整 麻 ⅡA  
住 旭町1-161 ☎047-344-3171 休 土・日曜、祝日 MAP P15B2
- 17 ●まつどりはびりてーしょんびょういん  
**松戸リハビリテーション病院** ⅡA  
住 和名ヶ谷1009-1 ☎047-703-1555 休 入院のみ MAP P15C3
- 18 ●やまもとびょういん  
**山本病院** 急 外 内 その他専門科  
住 小金きよしヶ丘2-7-10 ☎047-341-3191 休 日曜、祝日 MAP P15C1 (→P5)

## 凡例

内科			歯科		
内	内科	整	整形外科	腎	腎臓内科
心	心療内科	形	形成外科	麻	麻酔科
精	精神科	心	心臓内科	糖	糖尿内科
神	神経内科	心	心臓外科	皮	皮膚科
消	消化器内科	脳	脳神経外科	大	大腸・肛門科
消	消化器外科	産	産婦人科	膠	膠原病リウマチ科
循	循環器内科	乳	乳腺外科	鏡	内視鏡内科
小	小児科	リ	リハビリテーション科	訪	訪問診療
外	外科	泌	泌尿器科		

※☎は救急病院です







# 松戸市交通ガイド

都内からのアクセスは、電車が便利。市内には複数の路線やバスなどが走っているので、歩いての散策でも十分楽しめる。外環自動車道の三郷南IC・高谷間の開通(2018年6月までを予定)に合わせ三矢小台に松戸ICが開設。それにより、北関東からの車のアクセスもよくなる。駅前にはコインパーキングが多く、郊外は駐車場がある施設が多い。



## 電車で行く

<b>日暮里駅</b>	JR常磐線 約17分	松戸駅				
<b>新御茶ノ水駅</b>	地下鉄千代田線 約29分					
<b>西船橋駅</b>	JR武蔵野線 約16分					
<b>深夜急行バス(成田空港交通)</b>		松戸駅				
1時00分 有楽町駅	1時05分 八重洲口前		1時30分 京成上野駅	1時57分 金町駅	2時07分 松戸駅	2時13分 入北松戸駅

※新松戸・八柱・常盤平・五香・六実・白井方面経由

## 松戸市へのアクセス

### 車で行く

●東京方面から	松戸駅	
●日本橋		国道6号(水戸街道)経由 約18km
●東京外環自動車道方面から		三郷南IC 県道54号、国道298号経由 約5.1km
●松戸IC	国道298号など経由 約2.7km	

※松戸ICは2018年6月までに開通予定

## るるぶ特別編集 まつど

発行 松戸市  
企画・編集・制作 (株)JTBパブリッシング  
©2018 松戸市 / JTB Publishing, inc. All Rights Reserved

※本誌掲載のデータは2018年1月末のもので、発行後にデータが変更になる場合がありますので、お出かけの際には電話等で事前に確認されることをおすすめいたします。なお、本誌掲載内容による損害等は、補償いたしかねますので、予めご了承くださいませ。※本誌掲載の入園料などは大人料金を掲載しています。※原則として消費税込みの料金を掲載しています。※定休日は原則として年末年始・お盆休み・ゴールデンウィークを省略しています。※利用時間は特記以外原則として開店(館)〜閉店(館)です。オーダーストップや入店(館)時間は通常閉店(館)時刻の30分~1時間前です。※交通情報については、天災の影響や季節により変動する場合がありますので、お出かけの際には各交通機関にお問合わせください。

この地図の作成に当たっては、国土地理院長の承認を得て、同院発行の数値地図(国土基本情報)電子国土基本図(地図情報)を使用しました。(承認番号 平29情使、第808号) 写真提供/松戸市、一般社団法人松戸市観光協会、関係各施設 協力/一般社団法人松戸市観光協会

### HPはこちら



↑ちば医療ナビのHPへ



↑健康医療都市まつどのHPへ

### 2017年7月オープン!

松戸市の観光については  
コチラへ

一般社団法人  
松戸市観光協会 観光案内所

☎ 047-703-1100

🕒 10~18時 🌕 月曜(祝日の場合は翌日)