



2022/6/1 No.1097

発行/松戸市

お問い合わせ TEL047-366-7320

FAX047-362-6162

まつどニュースは松戸市公式ホームページからダウンロードできます。市民の皆さん、事業者の皆さんも掲示・配布にご協力ください。

6月5日(日)は

松戸市長選挙の投票日です

～ とうひょうに いてつくろう みんなのみらい ～



問:選挙管理委員会事務局 ☎366-7222 (投票日当日7時～21時)

千葉県明るい選挙シンボル
キャラクター「せんきよ君」

投票日当日の投票

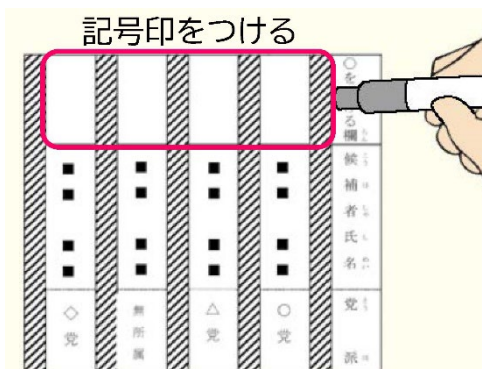
投票時間 7時～20時

「投票所入場整理券」に記載の投票所で投票してください。
投票日当日は、記載された投票所以外での投票はできません。

投票方法 記号式投票

記載台に備え付けの○記号印で、投票したい候補者の所定の欄に「○印」をつけてください。

※期日前・不在者・点字投票は自書式投票になります。



期日前投票は6月4日(土)20時まで

投票日に投票に行けない人は、期日前投票をご利用ください。
各会場は1階またはエレベーターなどが設置されています。詳細は市ホームページをご覧ください。



市ホームページ
「投票日当日に
投票できない方」

投・開票速報

当日、松戸市の投票状況・
開票結果速報は市ホーム
ページでお知らせします。



市ホームページ
「投・開票速報」

選挙公報

候補者の政見・経歴などを掲載
した選挙公報は市ホームペ
ージからダウンロードできます。



市ホームページ
「選挙公報」

コロナワクチン接種を予約・キャンセルする場合

松戸市ワクチン接種コールセンター

〔予約・3日以内のキャンセル〕

☎0120-684-389

☎050-5526-1081

受付時間：8時30分～17時
(土日・祝日も実施)

※間違い電話が多発しています。
番号のかけ間違いに注意してください。

ワクチン接種予約サイト

〔予約・4日以上前のキャンセル〕



ワクチン接種
予約サイト



接種後も接種券は
保管してください

ワクチン接種券(クーポン券)台紙の右側に記載された「予防接種済証(臨時)」はワクチン接種を終えた証となりますので、接種後も大切に保管してください。

夜間・休日当番医など医療機関のご案内 問：地域医療課☎047-366-7771

※当番医は都合により変更することがあります ※健康保険証を忘れずにお持ちください。

※新型コロナウイルス対応のため、電話で予約してから来院してください。発熱等の症状がある方については診察をお断りさせていただく場合があります。

1 医科診療

①昼間(9時～17時)在宅当番医

診療日	曜日	主な診療科目	医療機関名	所在地	電話番号
6/5	日	内科・小児科	西川医院	上本郷405	047-368-0081
		内科	上野内科クリニック	五香5の27の4	047-388-2870
		眼科	かとれあ眼科	松戸1181 アトレ松戸5階	047-362-1191

②夜間(18時～23時)夜間小児急病センター

診療日	曜日	診療科目	医療機関名	所在地	電話番号
毎日		小児科(内科系)	夜間小児急病センター	千駄堀993の1	047-712-2513

③平日夜間(17時から翌朝9時)土曜・日曜・祝日(9時～翌朝9時)待機病院

診療日	曜日	内科系	小児科 ※18時から23時は②の夜	外科系
6/1	水	千葉西総合病院	千葉西総合病院	東葛クリニック病院
6/2	木	新東京病院	市立総合医療センター	五香病院
6/3	金	千葉西総合病院	千葉西総合病院	市立総合医療センター
6/4	土	新松戸中央総合病院	新松戸中央総合病院	千葉西総合病院
6/5	日	千葉西総合病院	千葉西総合病院	新東京病院
6/6	月	千葉西総合病院	千葉西総合病院	東葛クリニック病院
6/7	火	新東京病院	市立総合医療センター	新松戸中央総合病院
6/8	水	東葛クリニック病院	市立総合医療センター	千葉西総合病院



※待機病院の所在地・電話番号

五香病院	五香8の40の1	047-311-5550
新東京病院	和名ヶ谷1271	047-711-8700
新松戸中央総合病院	新松戸1の380	047-345-1111
千葉西総合病院	金ヶ作107の1	047-384-8111
東葛クリニック病院	樋野口865の2	047-364-5121
市立総合医療センター	千駄堀993の1	047-712-2511
山本病院	小金きよしヶ丘2の7の10	047-341-3191



左記の待機病院等は、
テレフォンサービス

(☎047-366-0010)

やホームページで
案内をしています。
※かかりつけ医・薬局
をもちましょう。



2 歯科診療

①夜間(20時～23時)休日土曜日夜間歯科診療所(電話受付22時45分まで)

診療日	曜日	診療科目	医療機関名	所在地	電話番号
6/4	土	歯科	休日土曜日夜間歯科診療所	竹ヶ花45の53衛生会館2F	047-365-3430
6/5	日				

※新型コロナウイルス対応のため、電話で予約してから来院してください。

発熱等の症状がある方については、診察をお断りさせていただく場合があります。