



# 地域の医療を支える



松戸市立病院

松戸市立病院は東葛北部保健医療圏(※)で、中心的役割を担う病院として、地域の医療機関と連携しながら高度な医療を皆さんに提供しています。公立病院としての特色を活かしながら、皆さんから「ここに来てよかった」と思っていただけのように、職員一丸となってこれからも地域医療に貢献して参ります。

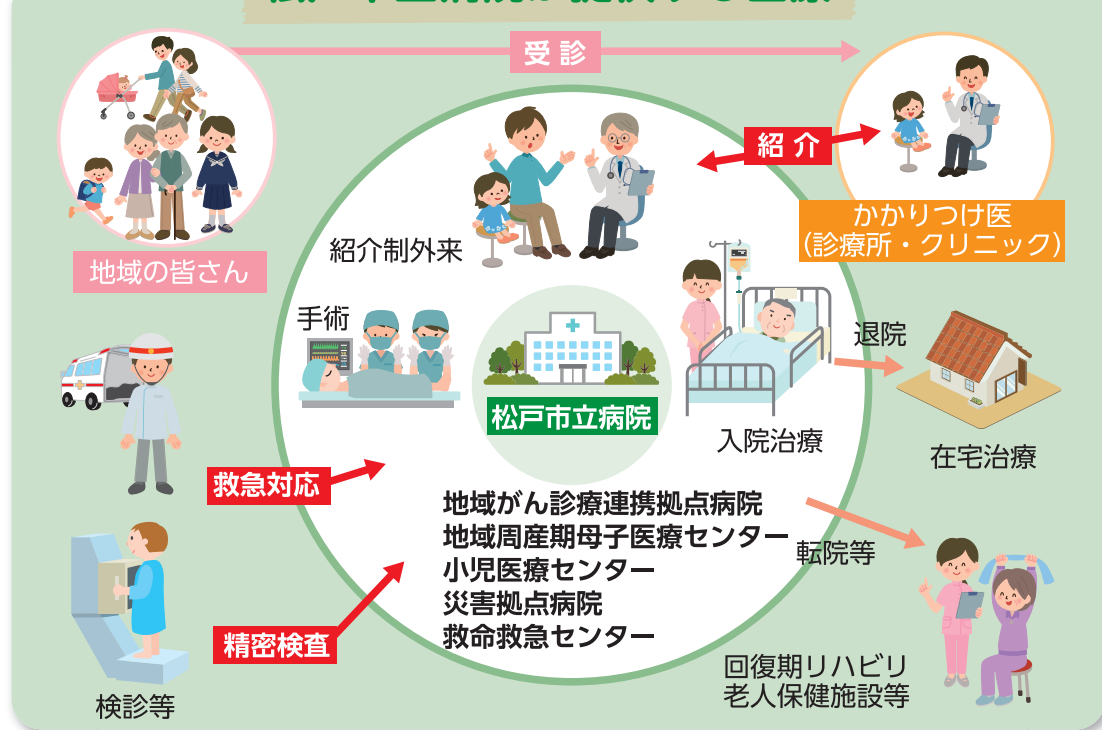
## 市内で唯一 国や県から指定された病院です!

市立病院は、市内で唯一、**地域医療支援病院**、**救命救急センター**、**災害拠点病院**、**地域がん診療連携拠点病院**、**地域周産期母子医療センター**の認定を受けている病院です。総合病院としての役割を担いながら、地域の皆さんに安定した医療を提供していきます。



災害拠点病院として、地域の皆さんの命を守るため、大規模災害を想定し、訓練を行っています

### 松戸市立病院が提供する医療



### 地域の医療機関との連携を大切に

市立病院は地域のクリニックや診療所などの「かかりつけ医」を支え、主に紹介患者さんに対して専門的で高度な検査・治療を行い、24時間体制で救急医療を提供する地域の中核病院として、平成25年に千葉県から「地域医療支援病院」の承認を受けました。

地域全体で切れ目のない医療が提供できるよう、地域の医療機関と連携しながら診療を行っています。

また、症状が安定した患者さんについては、より身近な地域で治療が行えるよう「かかりつけ医」などに積極的に紹介を行っています。

※東葛北部保健医療圏とは、松戸、柏、流山、野田、我孫子市の5市で構成された医療圏です。

# 特色を紹介

## 小児医療センター

子どもの未来のために  
各科で協力

当センターは、小児科を中心に、5つの診療科から成り立っています。総勢100人以上のスタッフで、子ども一人ひとりに対して、時にそれぞれの診療科がその枠組みを超え、各科の医師たちが協力して診断・治療にあたっています。三次救急\*1を含む幅広い小児疾患に対応しているセンターです。



### 小児外科

手術が必要な子どもを担当しています。鼠径ヘルニア(脱腸)、臍ヘルニア(でべそ)、包茎やしこり、けがなど体の外から見てわかる異常や、虫垂炎(盲腸)、急性陰嚢症(睾丸の痛み)等の救急疾患の他、新生児・乳児で手術が必要な病気に対応します。

### 小児脳神経外科

子ども達に発生する脳や脊髄の病気を担当しています。脳、脊髄、骨の先天奇形、脳腫瘍、水頭症、頭部外傷などを主に扱います。適切な時期に適切な治療を行うことで、子どもの未来を守っています。

### 小児科

近隣の医療機関や夜間小児急病センターと密に連携を取っており、急な発熱やけがはもちろん、専門性の高い病気の対応も可能です。各領域の専門医が揃っており、入院や検査が必要な子どもを24時間体制で受け入れています。

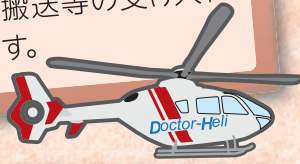
### 小児心臓血管外科

生まれつきの心臓病に対する手術を行っています。心臓血管外科専門医修練施設であり、新生児から成人期の先天性心奇形まで、年間におよそ40件の手術を行っています。

※H23~27の手術平均実績は43件です。

### 小児集中治療科

全国でも約30施設しかないPICU(小児集中治療室)を持ち、6床の病床を備えています。当院は、県内・県外の医療機関と密に連携しており、他院では対応困難な子どものドクターヘリ搬送等の受け入れも積極的に行っています。



### 院内学校 ひまらや学級



病気やけがで長期入院しなければならなくなった子どものために、病院内に「小学部」と「中学部」の教育施設を設けています。病気やけがと向き合いながらも、勉強や行事などにも取り組んでいます。

「ひまらや学級の先生が、笑顔で毎朝、病室まで迎えにきてくれたことで、入院中のつらさや不安が少し無くなり元気ができました。図工と音楽の授業が楽しかったです。」 —市内在住の男の子—

### 急な発熱でも安心!! 夜間小児急病センター

0歳~中学校3年生  
まで対応

当院に隣接していて、医師会と薬剤師会の協力のもと、急な発熱等に対応できる施設です。

詳しくは市のホームページを!

松戸市 夜間小児急病センター

検索

毎日 18時~23時まで

☎047-360-8900

※1 三次救急=一刻を争う危篤な救急患者に対応する救急医療

妊娠・出産・子育てを  
サポート

## 周産期母子医療センター

市内ではもちろんのこと、東葛北部保健医療圏で初めて、地域周産期母子医療センターに認定されました。すべての人に、安心して妊娠し、子どもを生み、育み、そして慈しみに喜びを感じられる医療・看護を目指しています。当院は多くの診療科を備えた総合病院であり、各診療科との連携により妊婦さんや生まれてくる赤ちゃんに、安全で質の高い医療を提供しています。

### 新生児科

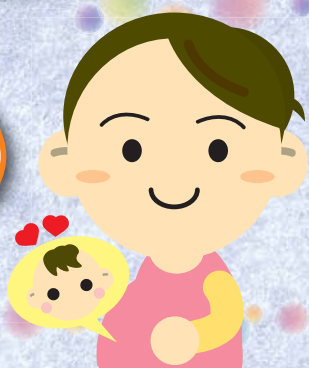
昭和47年、医師会等の支援のもと、千葉県で初めて設立されました。東葛北部保健医療圏で唯一のNICU(新生児集中治療室)として、新生児の救命救急医療を担い、また退院後の積極的な支援を行っています。スタッフ皆で力を合わせて家族に寄り添い、赤ちゃんに優しい医療を実践しています。



里帰り出産も対応!  
母乳育児外来は他院で出産された方もOK!  
予約制です。詳細は市立病院産婦人科の  
ホームページを!

松戸市立病院 産婦人科

検索



### 産婦人科(産科)

主に東葛北部保健医療圏の早産、胎児の異常、母体の異常に対応しています。通常分娩にも対応しており、その他母乳育児外来など、妊産婦さんの産前産後のケアを包括的に行っています。地域の医療機関の先生とも連携しています。

24時間365日対応

# 救命救急センター「大切な命を救うために」

救命救急センターでは、救急隊からの要請や他の医療機関からの連絡で、24時間365日、診療科を問わず、命にかかわるすべての重症患者さんを受け入れています。平成25年3月からはドクターカーを運用しており、急な体調不良などで、一刻も早く医師の診察が必要なケースで出動し、救急隊と共に現場で医療行為を行います。



▲ドクターカー

## 集中治療センター

ICU (集中治療室) では、心筋梗塞、脳卒中などの重い病気や大きなけがで、人工呼吸器などを必要としている重症の患者さんを手厚く治療します。心臓やがんなどの大きな手術をしたあとも一時的に入室してもらうことがあります。

HCU (準集中治療室) はICUに準じる施設で、一般病棟では対応できない患者さんの治療にあたっています。

救命救急センターとは、救急指定病院のうち急性心筋梗塞や脳卒中など、二次救急で対応できない、複数の診療科の連携が必要となる重篤な患者さんに対して高度な医療を提供する三次救急医療機関です。

## がん患者さんを支えます

～「地域がん診療連携拠点病院」として～

「地域がん診療連携拠点病院」として、総合病院の特色を生かしたがん治療を行っています。5大がん(乳がん・肺がん・胃がん・大腸がん・肝がん)を含め、ほぼ全てのがんの正確な診断、手術や治療の技術を持ったスタッフが対応します。医師だけでなく、さまざまな職種が連携して患者さんの治療を支えます。



### どのようながんの治療ができるの？

全身を検査し、病期(がんの進行度)、病理診断を確認して必要に応じ化学療法(抗がん剤)、放射線治療を加えます。

患者さんが気持ちよく治療できるよう、心のケアを含め治療や看護を行っています。

### 通院治療室って何をするところなの？

化学療法のほとんどを通院で行えますが、投薬や生活上の注意点についての指導を医師、がん化学療法看護認定看護師、乳がん看護認定看護師等の約10人のスタッフで行います。

### 難治がんの診療は行っているの？

経験豊富な化学療法内科医師が窓口となり対応しています。抗がん剤の使い方の工夫などによりがんの進行が落ち着き、元気を取り戻すこともあります。

総合病院ならではの治療

### 持病があっても治療はできるの？

当院で糖尿病や心臓病の診療を専門とする医師が、がん治療を行う主治医と連携を取りながら持病の治療を行います。体調に合ったがん治療ができますのでご安心ください。

### がん相談支援センター

お困りごとがあればご相談を

治療や就労のことなどの悩みを一緒に考え、解決のお手伝いをしています。

予約は不要ですので、ご相談ください。

【問】当センター(地域連携課内)

☎047-363-2171  
(内線 1667)

# ご紹介

笑顔を忘れず  
患者さんをサポート  
します



## 神経内科

頭痛、しびれ、めまい等のよくある症状に加え、脳梗塞等の脳血管障害やパーキンソン病等の神経変性疾患等も診療しています。

神経疾患は後遺症として麻痺、ふらつきなどを残す場合もあるので、医療スタッフと連携し、患者さんのクオリティ・オブ・ライフの改善に取り組んでいます。

## 呼吸器内科

肺がん、胸膜中皮腫きょうまくちゅうひしゅに代表される腫瘍性疾患を中心に、主に重症や状態が不安定な患者さんの診療を行っています。手術が必要になった場合は呼吸器外科に、状態が安定した場合は近隣の開業医の先生にお願いするなど、院内、院外との連携を図りながら診療を行っています。

## 呼吸器外科

肺がんや、縦隔腫瘍じゅうかくしゅよう（左右の肺の間の領域に発生した腫瘍）に対して、手術による治療をしたり、自然気胸のうききょう（肺がしぼんでしまう病気）や膿胸のうきょう（胸に膿が溜まる病気）に対して、手術や薬の注入等の方法で治療を行っています。患者さんと相談しながら、一緒に治療方法を決定します。

## 心臓血管外科

成人の心臓と血管の手術を行っています。先天性心疾患、心臓再手術、胸を開けて行う心臓の手術など、ぜひご相談ください。「当院で心臓の手術を受けてよかった」と言ってもらえるような診療を目指します。

## 循環器内科

最近、  
動悸・息切れが  
気になるなあ



狭心症、心筋梗塞、不整脈、高血圧、末梢動脈疾患、心臓弁膜症、心不全、静脈血栓症等の診断治療を行っています。胸が痛い、動悸がする、息が切れる、足がむくむなどの症状を認めた際は、ぜひ当科外来を受診してください。急病の場合も対応しますので、いつでもご来院ください。

## 内科・総合診療科

内科では、代謝内分泌疾患、腎臓病、リウマチ膠原病こうげんびょう、アレルギー性疾患の専門医療を行っています。さらに様々な感染症、他院で診断のつかない症例の診療にも対応しています。

総合診療科では、紹介状を持たずに受診された患者さん、紹介先が不明の紹介患者さんの初期対応を行い、必要に応じて各専門部署にご案内しています。

## 消化器内科

胃・腸、肝・胆・膵臓すいの病気を診る診療科です。特に消化器がんの早期診断・早期治療に力を入れています。逆流性食道炎、胃炎、胃潰瘍、肝硬変、胆石、急性膵炎、潰瘍性大腸炎やクローン病などの疾患も、患者さんのニーズを考慮し、生活の質の向上を目指した治療を心掛けています。

## 血液内科

無菌病床6床を有し、急性白血病の抗がん剤等の初期治療をはじめ、造血幹細胞移植を行っています。骨髄異形成症候群、悪性リンパ腫などの幅広い疾患に対応しています。

### こんな症状に気をつけて！

動悸・息切れなどの貧血症状に発熱、出血症状などを合併する場合は、白血病などの血液がん、骨髄異形成症候群など骨髄疾患の可能性もあります。「たかが貧血」と軽く考えず、早めの相談を！



## 産婦人科(婦人科)



地域の病院で行っていただく子宮がん検診の結果などにより、必要に応じて当院で精密検査を行っています。子宮頸がん、子宮体がん、卵巣がんに対しては手術や化学療法を行っています。子宮筋腫、子宮内膜症、卵巣嚢腫らんそうのうしゅ、子宮脱などの良性疾患に対して、症状に合わせた治療を行います。

# 診療科の

## 外科

胃、食道、大腸、肝臓、胆道、膵臓、乳腺の悪性疾患(がん)に対する治療を軸に、胆石、ヘルニア、肛門疾患等の良性疾患も幅広く診療しています。腹腔鏡手術を積極的に行い、消化管穿孔、胆のう炎、虫垂炎などの救急疾患にも迅速に対応します。安心して質の高い医療を提供することがモットーです。

## 整形外科

人工関節センター、脊椎脊髄センター、リウマチ・膠原病センターを備え、多様な症状に合わせ、先進的な治療を提供しています。くび、肩、腰、ひざ、手足の痛みやしびれ、「長く歩けなくなった」、「手に力が入らない」、スポーツに伴う打撲や捻挫の後で、痛みが治らない等のなかなか改善されない症状には、内科、神経内科とも連携しながら、ニーズに合わせた治療を患者さんと相談しながら行います。

子どもの成長障害や手足・背骨の変形での心配ごとなどもご相談ください。

### 症状に合わせて受診をおすすめします

股関節、膝関節の痛みでお困りの人＝人工関節センター  
くび・腰の障がいでお困りの人＝脊椎脊髄センター  
関節の痛みが長引き、  
関節リウマチを心配される人＝リウマチ・膠原病センター

いかがですか？



自宅で簡単  
筋力訓練



## 形成外科

身体の機能だけでなく、形態(見た目)の改善を重視して手術を行う診療科です。切り傷、火傷等の新鮮外傷、目立つ傷跡やホクロ・イボの除去、難治の潰瘍や眼瞼下垂(瞼が重くて見えづらくなる)の手術等、幅広く診療しています。見える所、触れる所は全て私達の専門領域ですので、気になる事があれば何でもご相談ください。

## 歯科口腔外科

当院に入院されている患者さんの処置や手術前後、入院中の口腔ケアに幅広く対応しています。顔面、顎の骨折等も、院内各科と連携し手術対応しています。

## 脳神経外科

脳血管障害(脳内出血、くも膜下出血、脳梗塞)、頭部外傷、脳腫瘍を中心に診療を行っています。未破裂脳動脈瘤や頸動脈狭窄症に対する血管内手術などの予防的治療も行っています。小児脳神経外科、神経内科と協力して当直を行っており、救急科とも連携して対応しています。

## 耳鼻いんこう科



耳、鼻、口、のど以外に頸部(頸のはれやしこりなど)の診療をしています。子どもからご高齢の方まで幅広い年齢層を対象に、外来診療、入院治療、手術治療などを行っています。地域に根ざした、丁寧な診療を行います。

## 眼科

手術は白内障を主に行っており、入院手術、日帰り手術いずれも可能です。目に関して不安をお持ちの方は、かかりつけの先生にご相談の上、当科を受診されますようお願いいたします。

完全予約制

## 泌尿器科

泌尿器(腎臓、尿管、膀胱、尿道)と男性性器(前立腺、精巣など)の疾患の検査・治療を行っています。

### こんな自覚症状に注意しよう！

頻尿、尿勢低下、排尿痛、尿失禁などの排尿症状が見られたり、検診で前記の臓器の異常を指摘された場合などに受診してください。

## 皮膚科

皮膚科の疾患は約2,000種類あると言われており、当科でも多岐にわたる疾患を診ています。特に、入院や手術、特殊染色を含めた組織検査などを必要とする診断や治療が難しい疾患を中心に診療を行っています。

常勤医1名のため、完全予約制とさせていただきます。

予約方法を  
確認の上受診して  
くださいね



## 看護師の活動!

当院の看護師の中には、12分野20人の認定看護師と1分野1人の専門看護師が在籍し、より専門的で質の高い看護の提供に取り組んでいます。

### 認定看護師ってどんな活動をしているの?

#### ●がんに関する認定看護師

がんと診断された患者さんやご家族に、病状や治療の説明・指導、精神的なケア、抗悪性腫瘍剤の副作用等の管理を行います。

#### ●皮膚・排泄ケア認定看護師

床ずれや人工肛門の漏れ等により皮膚に異常のある患者さんに、予防ケアや早期に治るケアを提供しています。

患者さんの心に  
寄り添う看護を大切に  
日々頑張っています。



## 看護師を目指して

松戸市立病院附属  
看護専門学校

本校は松戸市立病院附属の看護専門学校として、市民と地域社会の人々の健康と幸せに貢献できる看護師を育成しています。3学年で約120人の学生が、校歌の一節「博愛の奉仕のこころ胸に抱き、誇りは高く身は潔く、病を癒す人々に、生きるよろこび届けます」の精神で講義や演習、実習を通して看護とは何かを学んでいます。



学習支援を目的とした奨学金制度があります。詳しくは看護専門学校のホームページで。

## 市立病院の受診方法

当院は、地域医療支援病院として、地域の医療機関（かかりつけ医）と連携することで、より質の高い医療を提供しています。なるべく紹介状をお持ちになりご来院ください。

### 受付時間 (休診日:土・日曜日、祝日、年末年始)

予約をお取りの方は予約時間までにご来院ください。ただし、紹介状をお持ちの場合は予約時間の15分前までに5番受付窓口にお越しください。

(予約のない人) ● 初診 8:30~11:00 ● 再診 8:00~11:00

### 「紹介状」の内容を元に適切な治療を行います

初めて受診される人

初診の際には、原則、地域の医療機関からの紹介状（診療情報提供書）が必要です。診療科によっては、完全予約制の診療科もありますので、市立病院の各診療科のホームページをご覧ください。

紹介状をお持ちの患者さんは事前に予約をとることができます。

紹介状をお持ちでない患者さんは、診療費の他に非紹介患者初診加算料**5,000円**（消費税別）を自費にてご負担いただくこととなります。

### 紹介状をお持ちの患者さんは事前に予約をとることができます

#### ①医療機関からの予約

「医療機関」から、FAXでの予約を受け付けていますので、「かかりつけ医」にご相談ください。

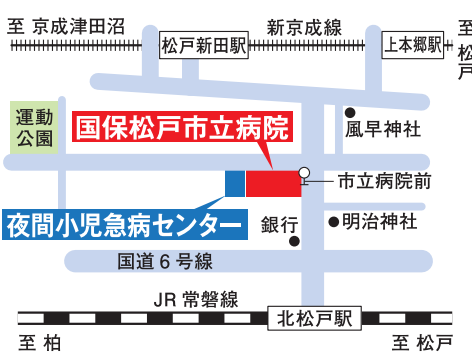
#### ②患者さんご自身での予約

患者さんご自身で診療の予約を取ることができます。

#### 予約専用番号 (地域連携課)

☎047-363-0489 (平日の8:30~17:00)

### 市立病院への交通アクセス



**【電車】**  
JR常磐線北松戸駅  
または新京成線上本郷駅下車徒歩約10分

**【バス】**  
松戸駅東口または北松戸駅から県立松高前行きバスで、「市立病院前」下車

### シャトルバスをご利用ください!

新病院への交通手段確保を検討するための実証実験として、新京成線八柱駅北口と現在の市立病院（上本郷）を結ぶ往復シャトルバスを運行しています。

実証実験中!

**運行日** 月曜日～金曜日（土・日曜日・祝日・年末年始を除く）

**乗車料金** 無料 **所要時間** 約10分

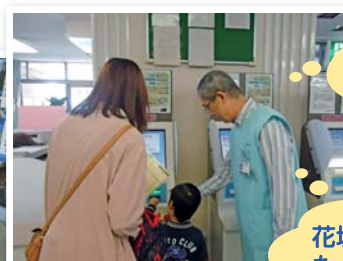
| 新京成線八柱駅北口              |       |       |       |       | 市立病院                   |       |       |       |       |
|------------------------|-------|-------|-------|-------|------------------------|-------|-------|-------|-------|
| 運行時間:八柱駅発 市立病院正面玄関入口行き |       |       |       |       | 運行時間:市立病院発 新京成線八柱駅北口行き |       |       |       |       |
| 7:30                   | 8:00  | 8:30  | 9:00  | 9:30  | 7:45                   | 8:15  | 8:45  | 9:15  | 10:10 |
| 10:25                  | 10:55 | 11:25 | 11:55 | 13:50 | 10:40                  | 11:10 | 11:40 | 12:10 | 14:05 |
| 14:20                  | 14:50 | 15:20 | 15:50 | 16:35 | 14:35                  | 15:05 | 15:35 | 16:20 | 16:50 |

**【問】シャトルバス専用ダイヤル ☎047-706-4351 (運行日 8:30~17:00)**

## ボランティアさんの活動

患者さんに安心して診療や治療を受けていただけるよう、松戸市立病院ボランティアの会の皆さんが病院スタッフと協力し、患者さんに寄り添った活動をしています。

車イス利用者の介助など  
外来に来られる患者さんのお手伝い!  
ボランティア募集中!



入院中の子どもたちへの本の読み聞かせ!

花壇の整備や絵画の展示!  
たくさんの人を楽しませてくれます!



# 松戸市立福祉医療センター 東松戸病院

～「私たちのすべての活動は、人々のクオリティ・オブ・ライフ向上のために」を基本理念として～

【問】東松戸病院 ☎047-391-5500 (代) URL <http://www.city.matsudo.chiba.jp/higashihospital/>



緩和ケア病棟、回復期リハビリテーション病棟、地域包括ケア病床の機能を活かし、松戸市がこれから迎える超高齢社会に対応した地域包括ケアシステムの中核として、主に回復期医療、在宅を支援する医療を行っています。

## 地域包括ケア病床

患者さんが住み慣れた地域で、日常生活を営むことができるよう、患者さんの個性を尊重しています。また、安全・安心して入院生活を送れるように、医師・認定看護師・専任薬剤師・リハビリ療法士・相談員が連携しながらチームで支え、地域に貢献していきます。



## 緩和ケア病棟

がんなどの痛みやつらさを軽減する目的で平成27年10月に開棟しました。この1年間で多くの人たちが療養されています。患者さん、ご家族の思いに寄り添い、さまざまな職種も関わりながら温かいケアができるよう日々努めています。がんの療養に関する見学も受け付けています。

▼清潔感あふれる病室です



▲暖かな日差しが入るラウンジです



## 一般病床

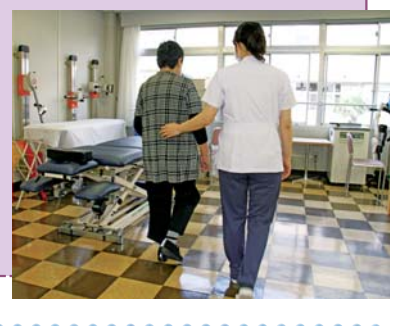
脳卒中治療後や骨折後のリハビリ・褥瘡治療・ご家族の休養目的のレスパイト入院等を受け入れています。またレクリエーションにより、認知症の進行を遅らせ、生き生きとした療養生活を送って頂けるようケアの充実に努めています。

## 外来

患者さんやご家族のニーズに対応し、診療の他、「もの忘れ外来相談室」や「呼吸器疾患」に関する相談も受け付けています。親しみやすい地域密着型病院を目指し、心温まる医療・看護の提供を心掛けています。

## 回復期リハビリテーション病棟

脳血管疾患、骨折、義肢の患者さんが入院しており、リハビリ室・病室・トイレ・入浴など「24時間まるごとリハビリテーション」を行っています。患者さん1人に、医師を始めセラピスト・薬剤師などさまざまな職種が寄り添い、在宅復帰を目標にじっくりとリハビリに取り組める環境を整えています。



## 訪問看護ステーション

看護師が患者さんのお宅に伺い、病気や障がいに応じた看護を行っています。病気や障がいがあっても、住み慣れた地域で暮らせるよう、健康を保つお手伝いをしています。東松戸病院・梨香苑や他施設との連携もスムーズです。



## 介護老人保健施設「梨香苑」

地域に愛される施設を目指して

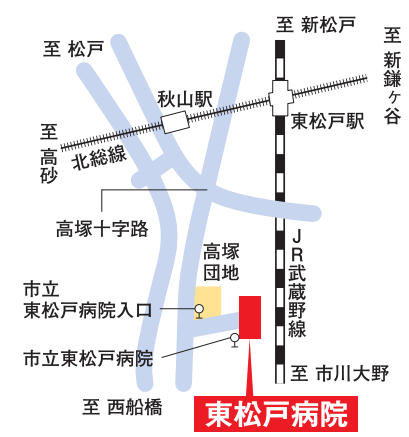
安心して自宅に帰れることを願い、常に「自分の家族だったら」との思いで利用者の人と接しています。毎月の行事はアイデアが満載です。

また、ボランティアの皆さんに造って頂いた中庭の花壇は憩いの散歩道になっています。



◀入所者の作品も掲示しています

## 地図&交通アクセス



【バス】松戸駅東口から「市立東松戸病院(終点)」下車または、JR武蔵野線・北総線東松戸駅から八幡駅行きバスで「市立東松戸病院入口」下車

【電車】JR武蔵野線市川大野駅下車 タクシー約10分

【住所】松戸市高塚新田123番地13

# 新病院名称決定

# 松戸市立総合医療センター

平成29年12月  
開院予定



完成イメージ

国保松戸市立病院は、平成29年12月松戸市千駄堀に新病院として移転・開院予定です。平成28年9月松戸市議会にて新病院名称が可決されました。将来に渡り、安全・安心かつ高度な急性期医療を提供し、地域の中核的な病院としての役割を果たしてまいります。地域に根ざした病院として「松戸市立総合医療センター」と名称変更し、引き続き当院の理念である「ここに来てよかった」と思われる病院を目指します。【問】建設に関すること=建設事務局☎047-345-6601、名称及び特徴に関すること=新病院開設課☎047-301-7311

## 新病院の特徴

### ▶高精度放射線治療への対応

高精度照射対応の放射線治療装置を導入します。呼吸するたびに動くがんを含めて高速で精度の高い腫瘍治療の実現が期待されます。



### ▶診療体制の効率化

救急外来・集中治療病棟・手術室・検査室を効率的な動線上に配置し、救急診療効率化を図ります。また、産科病棟・新生児科病棟・小児科病棟を同じフロアに配置し、診療科間の連携強化を図ります。



### ▶療養環境の向上

個室・4床室の病室構成(一般病棟)により、療養環境向上が期待されます。



### ▶画像診断装置の増設

CT装置を2台から3台に、MRI装置を1台から2台に増設します。検査件数の増加により紹介患者さんの予約待ち日数短縮が期待されます。

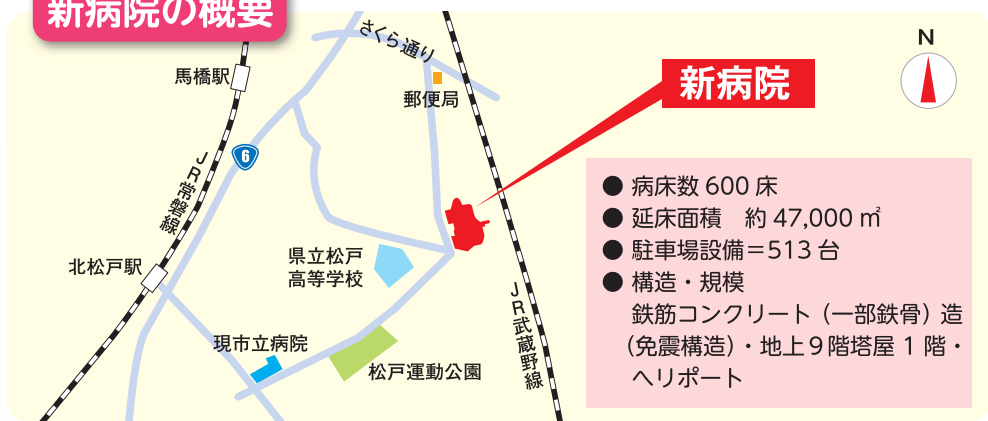


### ▶院内利便施設の充実

24時間営業のコンビニエンスストア、来院者用レストラン、軽食などを販売するコーヒーショップ(飲食スペース含む)を設置します。また、市民公開講座等を開催する講堂(150人収容)を整備します。



### 新病院の概要



### 建設状況をお知らせします

現在、新病院は、床や柱、梁などの建物の骨組みとなる躯体工事と並行して、設備工事や建物内外の仕上げ工事を行っています。



平成28年11月撮影

～よりよい医療環境を提供するために～  
現場内に病室モデルルームを設け、医療スタッフによる検討を行っています。

