

- 松戸市障害者虐待防止センターを設置.....2
- ロゴマーク・スローガンを募集.....3
- 第39回松戸まつり.....5
- 第17回松戸市国際文化祭.....6
- 第64回松戸市文化祭.....7
- 市の中学生がスポーツで大活躍!.....12

発行／松戸市 編集／政策調整課広報担当室
 〒271-8588 松戸市根本387-5 ☎047-366-1111(代表) ㊚047-363-3200
 ㊚http://www.city.matsudo.chiba.jp

文化が薫るまち“まつど”

企画展

東日本の古墳と渡来文化

—海を越える人とモノ—



10月6日[土]▶11月25日[日]

9時30分～17時 (入館は16時30分まで)

休館日 月曜日(祝日の場合は開館し、翌日休館)

会場 市立博物館 企画展示室

入館料	企画展	企画展・常設展共通	※団体料金あり。小・中学生は無料
一般	300円	500円	
高校・大学生	150円	250円	

古墳時代の東日本ではどのような歴史が展開したのか。各地で見つかる渡来(とらい)系遺物は何を物語るのか。海を越えて往来した人々の足跡をたどりながら、東日本と朝鮮半島をつなぐ、壮大な交流に迫ります。
 ㊚市立博物館 ☎384-8181

遊みながら、学べるよ!

とらいぶんか 渡来文化にレッツトライ!

企画展公式キャラクター コシッキー



ワークシートやしおり作り、古代の服・冠の試着体験など、子どもから大人まで楽しめるプログラムがいっぱいです。

企画展記念講演会 「東日本の古墳と渡来文化—渡来人を探る—」

11月3日(祝)13時～15時 会場講堂 講師 専修大学教授・土生田純之(はぶたよしゆき)氏 定員80人(抽選) 費用無料

㊚10月20日(土)(必着)までに、Eメールまたは往復ハガキ(1人1枚)に①記念講演会希望と明記の上、住所・氏名(ふりがな)・電話番号を記入して、〒270-2252松戸市千駄堀671 市立博物館「①記念講演会」係、✉mctorai_2012@city.matsudo.chiba.jpへ

学芸員講演会「海を渡り来た文物—古墳時代の交流史—」(博物館・友の会共催)

10月20日(土)13時～15時 会場講堂 講師 展示担当学芸員 定員先着80人 費用200円(同館友の会会員は無料)

企画展関連シンポジウム「東日本の古墳と渡来文化」

11月17日(土)10時40分～15時30分 会場 森のホール21 パネリスト 駒澤大学教授・酒井清治氏、千葉県教育振興財団文化財センター調査1課長・白井久美子氏、国立歴史民俗博物館准教授・高田貴太氏 コーディネーター 専修大学教授・土生田純之氏 コメンテーター 市立博物館館長・望月幹夫 費用無料 定員400人(抽選)

㊚10月31日(水)(必着)までに、Eメールまたは往復ハガキ(1人1枚)に②シンポジウム希望と明記の上、住所・氏名(ふりがな)・電話番号を記入して、〒270-2252松戸市千駄堀671 市立博物館「②シンポジウム」係、✉mctorai_2012@city.matsudo.chiba.jpへ

同館学芸員による展示解説

10月8日(祝)・13日(土)・14日(日)・21日(日)、11月4日(日)・18日(日)・23日(祝)・25日(日)14時30分～15時30分 会場 企画展示室 講師 展示担当学芸員 費用 企画展観覧料

戸定歴史館企画展

徳川昭武のヨーロッパ体験

11月25日(日)まで 9時30分～17時(入館は16時30分まで)

休館日 月曜日(祝日の場合は開館し、翌日休館)

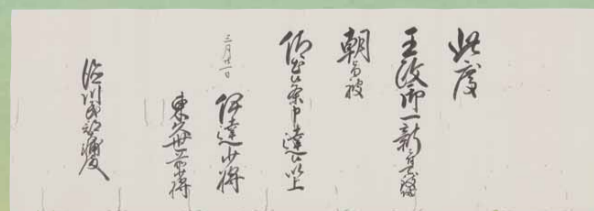
会場 戸定歴史館

入館料 一般150円、高校・大学生100円。戸定邸との共通入館券はそれぞれ240円、160円(団体料金あり、小・中学生無料)

㊚同館 ☎362-2050

徳川昭武は幕末に將軍名代としてパリ万国博覧会に参加し、明治になってからは5年間のパリ留学を行うなど、わが国の国際交流に大きな足跡を残しました。

この展覧会では開館以来二十余年をかけて収集してきた徳川昭武と慶喜に関する国際交流関係資料を公開します。徳川宗家(旧將軍家)秘蔵の昭武関係文書も初公開されます。ぜひご覧ください。



徳川昭武帰朝達書
 [慶応4年3月21日、個人蔵(徳川宗家文書)]



徳川昭武肖像入懐中時計

虐待かなと思ったら相談・通報を！

10月1日(月)より松戸市障害者虐待防止センターを設置

松戸市障害者虐待防止センターでは、虐待に関する皆さんからの相談を受け付けます。また、障害者が家族・施設等の職員・会社の事業主等に虐待されているのに気付いた人は、速やかにセンターへの通報をお願いします。
☎障害福祉課 ☎366-7348、☎366-7613

相談・通報先

松戸市障害者虐待防止センター(障害福祉課内) ☎366-8376、☎366-1138、
✉matsudo-sgb@bz04.plala.or.jp
開所日時 月～金曜日(祝日、年末年始を除く) 8時30分～17時
※相談・通報は匿名でも構いません。相談・通報した人の情報は守られます。

障害者虐待防止法とは…虐待によって障害者の権利や尊厳が脅かされることを防ぐための法律で、平成24年10月1日に施行されました。国民に対し、障害者虐待の禁止や虐待を発見した場合の通報を義務付けています。また、養護者(虐待をしている家族等)への支援による虐待の防止についても規定しています。

障害者とは…身体障害者、知的障害者、精神障害者。その他、心身の障害や社会的な障壁によって、日常生活や社会生活が困難で援助が必要な人。障害者手帳を取得していない場合も含まれます。

公民館連携講演会「なぜ虐待は起きるのか～これからの障害者福祉と市民」

11月10日(日)14時～15時30分 会場 流通経済大学新松戸キャンパス講堂(JR新松戸駅下車) 講師 毎日新聞論説委員・野沢和弘氏 費用 無料
☎FAXまたはEメールに参加者全員の氏名・代表者の連絡先・講演会参加希望の旨を記入して、障害福祉課(☎366-7613、✉mcshougai hukushi@city.matsudo.chiba.jp)へ
※手話通訳・要約筆記あり。
※一時保育あり(1歳10カ月以上就学前まで、1人200円。希望者は申し込みの際に子どもの氏名・生年月日・性別・アレルギーの有無を記入)。

性的虐待



心理的虐待



身体的虐待



障害者虐待の例

放棄・放任(ネグレクト)



経済的虐待



コンビニで住民票・印鑑登録証明書を取得できます

☎市民課 ☎366-7340

住民基本台帳カード(以下「住基カード」)・子育てみらいカードをお持ちの方は、所定の申請をすることで、コンビニエンスストア(セブン-イレブン)のマルチコピー機を操作して住民票の写しや印鑑登録証明書を取得することができます。

住基カード・子育てみらいカードをお持ちの方は

住基カード・子育てみらいカードを持参して、市民課・各支所の窓口にてコンビニ交付サービス利用の手続き(暗証番号の申請等)を行ってください。申請の際、写真付きの公的な本人確認書類(写真付き住基カード・子育てみらいカード、運転免許証等)が必要になります。

※松戸駅行政サービスセンターでは住基カード・子育てみらいカードの交付申請、コンビニ交付サービス利用の手続きを行うことができませんので、ご注意ください。

住基カード・子育てみらいカードをお持ちでない人は

市民課・各支所でカードの交付申請をしてください。

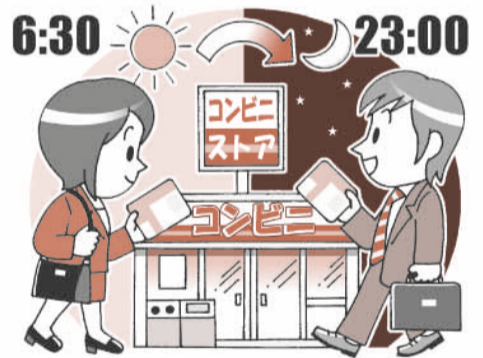
- 対象
 - 住基カード…松戸市に住民登録のある人
 - 子育てみらいカード…松戸市に住民登録があり、申請日現在12歳以下のお子さんがあるご両親
- ※子育てみらいカードは、住基カードの機能に加えて、協賛店舗でカードを提示すると料金の割り引きや特典等が受けられるカードです。平成22年10月以降に出生したお子さんがいるご両親には、無料でお渡ししています。
- 住基カード・子育てみらいカードは2種類(顔写真付き・顔写真なし)から選べます
- 申請に必要な書類
 - 運転免許証、健康保険証等、本人確認できる書類を2点(詳細はお問い合わせください)
 - ※写真付き住基カード・子育てみらいカード申請の場合は、写真1枚(縦4.5cm×横3.5cm。正面・無帽・無背景で、6カ月以内に撮影したもの。白黒も可)

早朝から深夜まで証明書が取得できます

全国のセブン-イレブンで、6時30分～23時の間に証明書を取得できます(年末年始、メンテナンス日を除く)。
※15歳未満のおよび成年被後見人は、コンビニ交付サービスをご利用できません。

●操作は簡単

セブン-イレブンのマルチコピー機に住基カード・子育てみらいカードをセットし、画面案内に従って暗証番号を入力後、手数料(証明書1通300円)を投入すると発行されます。
※印鑑登録証明書を市民課・各支所・松戸駅行政サービスセンターの窓口で取得する際は、印鑑登録証(カード)が必要です。



市等からのお知らせ

■10月11日(木)午前中、市役所本庁舎と駐車場での消防訓練および消防演習を実施
10月10日(水)17時～11日(木)午前中、市役所駐車場の一部が利用できなくなります。ご理解・ご協力をお願いします。
☎管財課 ☎366-7316

■松戸市戦没者追悼式
戦没者および戦災死亡者等に対し、追悼の誠を捧げるとともに平和を祈念するため、戦没者追悼式を挙行します。ご遺族には案内状を送付しますが、当日までに届かない場合や遺族以外で参加をご希望の場合は、直接会場へお越しください。
10月19日(金)14時～15時30分 会場 市民会館
☎援護担当室 ☎366-3019

■再生自転車販売
10月13日(土)9時～12時(8時30分から整理券配布) 会場 シニア交流センター 販売台数約25台(売り切れ次第終了) 価格5千～1万2千円(防犯登録付き)
☎公益社団法人松戸市シルバー人材センター ☎330-5005

■雇用のトラブルは千葉県労働委員会へ相談を
労使間で解雇・雇止め等のトラブルが生じ、自主解決が困難な場合、個別的労使紛争のあっせんを行っています。申請は労使双方から受け付けます。費用は無料で秘密は厳守します。
☎同会事務局 ☎043-223-3735

■働きたい高齢者のための講習会
講習内容 介護食調理、福祉輸送ヘルパー養成、チャイルドヘルパー養成、働きたい方の初めてのパソコン、フォークリフト技能、パソコン業務(初級)、駅前駐輪場管理 ※詳細はお問い合わせを。
☎公益社団法人千葉県シルバー人材センター連合会 ☎043-227-5112

■赤い羽根募金にご協力を
本市の平成23年度実績は3110万3651円で県共同募金会を通じ、社会福祉協議会、民間社会福祉施設・団体などに配分されました。
☎千葉県共同募金会松戸支会(援護担当室内) ☎366-3019

■2013年版手賀沼カレンダーを販売
価格200円 ※詳細はお問い合わせを。
☎クリーン手賀沼推進協議会事務局(我孫子市役所手賀沼課内) ☎04-7185-1111(内線467)

■NPO・市民活動出張相談会
10月4日(木)10時～16時(1団体50分) 会場 常盤平市民センター 費用 無料
☎電話でまつど市民活動サポートセンター ☎365-5522へ

■NPO法人設立講座
10月10日(水)18時～20時30分 会場 まつど市民活動サポートセンター 講師 NPOファーストウェイ代表理事・ゼント日高氏 費用 千円(資料代)
☎電話で同センター ☎365-5522へ

■松戸・鎌ヶ谷特別支援学級合同運動会
10月13日(土)9時45分～15時30分 会場 運動公園体育館
☎小金中学校・澤田 ☎341-0646

■災害ボランティアセンター運営研修会
大規模災害時、全国から集まったボランティアと被災者のニーズをつなぐ災害ボランティアセンターの役割と運営方法を学びます。
10月17日(水)10時～15時 会場 松戸市社会福祉協議会 定員 先着30人
☎電話で同会地域福祉推進センター ☎362-5963へ

広げよう! 緑の市民力

～10月は都市緑化月間です～

潤いある緑豊かな都市を目指し、市内では、緑を守り育てるボランティア活動が行われています。あなたも参加してみませんか。園みどりと花の課 ☎366-7378

花壇ボランティア

市では、公共用地で花壇活動を行う団体を募集しています。皆さんの地域でも、花による憩いの場をつくってみませんか。花苗の配布や技術指導等の支援を行っていますので、ぜひご相談ください。

ボランティアの皆さんに聞きました (五香南町会)

新京成線元山駅前の広場は、2年ほど前までは多くの自転車が置かれていましたが、町会と市が協力し、現在の花壇ができました。町会の各クラブが水まきをしています。憩いの場としてきれいな駅前花壇を目標に、これからも頑張っ活動していきたいです。



保全樹林地区や保護樹木等を指定し、みどりの保全に取り組んでいます

市では、一定の基準を満たした樹林・樹木を保全樹林地区・保護樹木等として指定し、所有者に対して支援および助成をすることで、緑の保全に努めています(指定についてはお問い合わせを)。また、皆さんの近くにある巨樹・古木の情報も受け付けています。

樹林や樹木は私たちの生活をさまざまな面で支える大切な存在です。しかし、落ち葉などの問題から消えていく樹林・樹木も少なくありません。皆さんのご理解とご協力をお願いします。

協働 里やまボランティア 要申込 入門講座2012を開催します[全5回]

松戸の森の現状を学び、身近な森の手入れ体験を行う講座です。市民団体と行政との協働により開催され、今年で10回目になります。森での活動のきっかけづくりに参加してみませんか。

日程	内容	講師・協力
10/25(木)	里やまってなんだろう? ~みんなで考えよう! 松戸の里やま~	森林インストラクター・渋谷孝子氏
11/1(木)	都市の緑の役割 ~松戸の樹林地は今~	千葉大学大学院園芸学研究所准教授・柳井重人氏
11/8(木)	都市樹林が抱える課題 (グループワーク)	関さんの森を育む会、里やまプロジェクト
11/15(木)	森の手入れ体験とお楽しみ	里やまプロジェクト
11/22(木)	まとめと交流 (グループワーク)	松戸ふるさと森の会、松戸里やま応援団

時間各10時~15時(25日は9時45分から) 会場まつど市民活動サポートセンター、市内の森他 定員20人(抽選) 対象市内在住・在勤の人(全回参加できる人を優先) 費用3,000円(保険料、教材費を含む)

10月10日(必着)までに、往復ハガキに住所・氏名(ふりがな)・年齢・電話(FAX)番号・応募理由を記入して、〒271-8588松戸市役所 みどりと花の課(☎366-7378)へ ※受講の決定は、返信ハガキでお知らせします。

昨年度の受講生「里やまQ」長谷川依子さん

緑豊かな松戸に暮らしているという考えは、大きな間違いでした。千葉県森林率は全国ワースト3位、そして松戸市は県内ワースト3位だと、講座で初めて知りました。小さな森でも、その中は季節の移ろいと多種多様な生き物・植物で溢れています。私たち入門講座9期生は、里やまの現状や道具の使い方等を学び、すでにボランティア活動中の里やまを訪問しながら、今後の活動を模索しています。



松戸市制施行70周年記念

ロゴマーク・スローガンを募集

市は、平成25年4月に市制施行70周年を迎えます。これを記念して、市の目指す子育て・教育・文化を軸とした都市ブランドのシンボルとして、市の魅力を発信するためのロゴマーク・スローガンを募集します。ぜひご応募ください。

	ロゴマーク	スローガン
応募方法(各1枚につき1作品)	所定の応募用紙またはA4の白色用紙を縦長に使用し、彩色したデザインをはっきりと見やすく記入する	所定の応募用紙またはA4の白色用紙を縦長に使用し、スローガンをはっきりと見やすく記入する
応募資格	全国を対象にプロ・アマ問わず、どなたでも応募可	
選考方法	選考委員会での審査を経て決定	
発表	応募者に連絡の上、広報まつど・市のホームページで発表	
賞金・賞品	最優秀賞(1点)5万円 優秀賞(3点)各1万円	最優秀賞(1点)5万円 優秀賞(3点)各1万円
参考資料	松戸市「都市ブランド」創り市民参加の経過報告書(市のホームページに掲載)	
注意事項	●応募作品は返却しません ●「松戸」をローマ字で表記する場合は「MATSUDO」としてください ●継続使用のため「70周年」等の表現は入れないでください ●採用作品に関する著作権等の一切の権利は、松戸市に帰属するものとします ●採用後に作品のデザインに関して、修正をする場合があります ●すでに使用されている作品と同一もしくは著しく類似している場合、または著作権等を侵害していることが判明した場合は、採用決定後であっても、採用を無効にする場合があります ●応募者の個人情報は、今回の募集の目的以外には使用しません	

※白色用紙の場合、余白に住所・氏名・年齢・職業(学校名)・電話番号・Eメールアドレス、作品の説明(200文字以内)を記入してください。 ※未成年者が入賞した場合、賞金を受け取るにあたり、保護者の同意書が必要になります。 ※詳細は、市のホームページに掲載の募集要領を必ずご覧ください。

11月15日(必着)までに、作品を直接または郵送・Eメール(JPEGまたはGIF形式、1MB以内)で〒271-8588松戸市役所 政策調整課(☎mcseisaku@city.matsudo.chiba.jp、☎366-7072)へ

監査の結果を公表します

平成24年3月2日から6月1日までの期間に実施した定期監査および財政援助団体監査結果(概要)を次のとおり公表します。

平成24年8月1日
松戸市監査委員 池田 徹 明

同 同 同
同 同 同
同 同 同
同 同 同

定期監査 ●監査の対象は教育委員会(生涯学習本部)・監査委員事務局・水道部・消防局・国保松戸市立病院・福祉医療センター東松戸病院・福祉医療センター介護老人保健施設梨香苑

●監査の結果は、適正に執行されているものと認められた。なお、要望事項は次のとおり。

水道部総務課 水道料金の徴収については、鋭意努力されているところであるが、今後も更に未収金の解消を目指すよう要望する。
市立病院医事課 窓口未収金の徴収については、種々の方策を推進

東松戸ゆいの花公園の講座
10月16日(火)10時~11時30分
会場同園マгноリアハウス 内容押し花のリース・コースターのセット 講師ふしぎな花倶楽部押し花インストラクター・倉原由加氏
定員先着12人 費用1,300円
☎電話で同園管理センター ☎384-4187へ

住宅リフォーム相談と市民講座
10月13日(土)10時~16時(市民講座の時間を除く) 住宅リフォーム相談②13時~14時 市民講座(リフォーム・バリアフリー等のポイント) 会場小金市民センター 費用無料
松戸市住宅リフォーム相談員協議会 ☎361-9545

ひったくり防止自転車かごカバーを配布します
松戸市・松戸警察署では、ひったくりの撲滅を目指し、かごカバーを先着で100個配布します。カバーを付ける自転車でご来場ください(その場で取り付け、1人1個)。また、移動交番車で警察への手続きや相談等もできます。
10月15日(月)10時~10時30分(雨天中止) 会場美野里公園(二十世紀が丘美野里町160)
☎生活安全課防犯対策担当室 ☎366-7285

防火・防災フェスティバル
10月20日(土)10時~15時 会場千葉県西部防災センター 内容消防自動車・はしご車体験、こどもレスキュー隊、防災体験他 費用無料
同センター ☎331-5511

うたのおもちゃばこ
10月4日(木)11時~11時30分 会場ふれあい22 内容歌・日向野のりえ氏、ピアノ・徳川真弓氏による童謡コンサート 費用無料
☎ふれあい22 ☎383-0022

梨香苑 窓口未収金の徴収については、種々の方策を推進し、解消に向けて引き続き一層努力されるよう要望する。
●監査の対象(関係課)は松戸市観光協会(商工観光課)・松戸市子ども会育成会連絡協議会(青少年課)

●監査の結果は、会計経理に係る事務処理及び帳簿並びに証拠書類等は適切で、補助目的に沿った効率的に運営されているものと認められた。
※監査結果の全文は、行政資料センターおよび市のホームページ(アドレスは1面上参照)で閲覧できます。
監査委員事務局 ☎366-7385

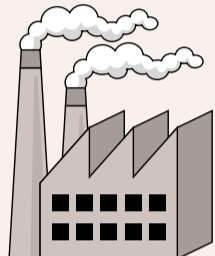
住みやすい街 松戸を目指して 私たちの街の 環境レポート

平成24年版「環境の現状と対策(環境白書)」を発行しました。
最近では生活排水・近隣騒音等の家庭生活に起因するものなど、環境問題が多様化し、健康で快適な生活環境を守るためには幅広い取り組みが必要です。より快適な街をつくるために、普段から環境問題について理解を深め、身近な環境への取り組みを行いましょう。
※環境白書は、環境保全課・行政資料センター・図書館・市のホームページで閲覧できます。
☎環境保全課 ☎366-7337

大気汚染

主に工場・事業場等から排出されるばい煙や自動車の排出ガス等によって引き起こされます。汚染物質には、二酸化硫黄、光化学オキシダントなどがあり、環境基準が定められています。平成23年度の市の状況を見ると、光化学オキシダントおよび微小粒子状物質が環境基準未達成でした。その他の項目は、全て基準を達成しました。

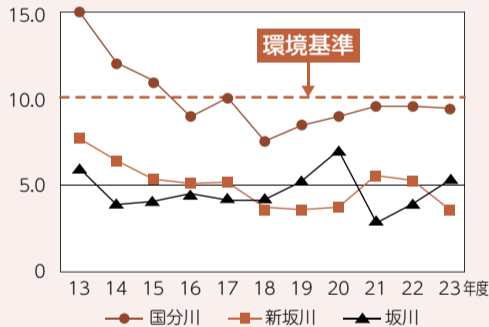
冬期は気象条件等により大気が汚れやすくなるため、県内で窒素酸化物対策を実施しています。
※ごみの焼却は法律により禁止されています。



水質汚濁

かつて河川の汚れの原因は、工場や事業場から流される排水や、家庭からの生活排水でしたが、現在その原因のほとんどは生活排水によるものです。市では清流を復活させるため、「川をきれいにする条例」を制定し、また、坂川水系のさらなる水質改善を図るため、約17年間「清流ルネッサンス事業」に取り組んできました。その結果、目標は達成されましたが、引き続き協力体制を維持する必要があることから新たに「江戸川・坂川清流ルネッサンス連絡会」を設立し活動することになりました。市内河川を汚濁指標であるBOD値(表参照)で見ると、全て環境基準を達成しています。※10月1日は「浄化槽の日」です。浄化槽の維持管理を怠ると浄化できない汚水が河川等を汚濁します。浄化槽の管理を適正に行いましょう。

川のBOD値経年変化(75%値、単位mg/l)



地下水・土壌汚染

市内では和名ヶ谷・稔台・松飛台・紙敷・六実・二十世紀が丘・松戸・栗ヶ沢地区で、有機塩素系化学物質による地下水汚染が確認されています。

市では水質測定計画に基づく調査の実施や、関係する事業所の地下水・排水の監視を行っています。また、土壌汚染対策法に基づき事業者を監視しています。

※汚染地区では、水道へ転換してください。
※井戸水を飲用する場合は、定期的に水質検査を実施してください。

騒音・振動

主要道路12地点での自動車騒音を調査したところ、道路に面する地域の環境基準で見ると、昼間・夜間ともに6地点で環境基準を達成しました。また、道路交通振動は測定した4地点全てで要請限度を満たしていました。

騒音は、生活環境に最も身近な問題で、騒音苦情のうち工事業と家庭生活によるものが過半数を占めています。法・条例による規制を受けない騒音については、松戸市近隣騒音防止指導要綱に基づき指導基準を定め、その発生源者に対して改善の要請を行っています。しかし、一般家庭の間で生じる都市生活型の近隣騒音は、当事者間の話し合いで解決するようお願いしています。

環境衛生

あき地の適正な管理について、市では「あき地の雑草等の除去に関する条例」を制定し、周囲の生活環境を阻害しているあき地の所有者に対して、指導を行っています(草刈機の無償貸し出しや草刈業者の紹介)。

公共下水道溝や道路側溝などから発生するユスリカに関する苦情も多く、薬剤の無償交付や状況に応じて市が駆除を行っています。

また、市では狂犬病予防対策として、飼い犬の登録や集合注射業務などを行っています。
※雑草が茂らないよう管理しましょう。
※犬のふんは持ち帰りましょう。公共の場所に犬のふんを放置することは、市の条例で禁止されています。

地球温暖化対策

市では、平成20年度に「松戸市減CO2大作戦(地球温暖化対策地域推進計画)」を策定し、京都議定書の目標達成期間に合わせ、平成24年までに平成2年度比で温室効果ガス排出量を6%削減することとしています(短期目標)。なお、平成23年度の松戸市全体の削減量は、174,320トンでした。温室効果ガス排出量の削減に向けて、市でもさまざまな事業を展開していきませんが、各家庭や事業者の取り組みが大きな効果を生みます。今からできることを実施して、「減CO2大作戦」にご協力をお願いします。

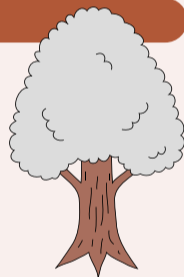
今すぐできる地球温暖化対策の一例

実施する行動	エネルギー削減量(年間)	CO2削減量(年間)	節約額(年間)
夏の冷房は28℃を目安に設定(27℃⇒28℃に)	電力 30.24kWh	10.6kg	約670円
冬の暖房は20℃を目安に設定(21℃⇒20℃に)	電力 53.08kWh	18.6kg	約1,170円
白熱電球から電球型蛍光灯に取り換える	電力 84.00kWh	29.4kg	約1,850円
シャワーを流しっぱなしにしない(45℃で1分短縮)	ガス 12.78㎡	29.1kg	約1,760円
	水道 4.38㎡		約1,000円

出典:財省エネルギーセンター「家庭の省エネ大事典」より

みどり

市内に残る貴重な緑地、特に樹林地をできるだけ残すため、保全樹林地等を指定しています。また、里やまボランティアにより、樹林地を管理する活動の支援も行っています。



市が行っている啓発活動

- 家庭でできる生活排水対策
- 大気汚染防止のための冬期対策(自動車の使用自粛)
- 犬、猫のふん迷惑防止看板の配布
- こども環境講座の開催、かんきょうをチェックするノートと松戸市版環境家計簿の普及等
- 環境に関する各種パートナー講座の開催

市等からのお知らせ

■「七五三の甲冑(かっちゅう)着付体験」参加者を募集
11月4日(日)10時～15時(交代制)会場松雲亭および戸定が丘歴史公園 対象5～7歳 定員35人(抽選) 費用800円(千円で保護者も着用可能、撮影は各自で)
☎10月15日(月)「必着」までに、往復ハガキに住所・氏名・年齢・電話番号を記入して、〒271-8588松戸市役所商工観光課内 松戸市観光協会事務局「甲冑着付体験希望」担当(☎366-7327)へ

■「七五三の甲冑(かっちゅう)着付体験」参加者を募集
11月4日(日)10時～15時(交代制)会場松雲亭および戸定が丘歴史公園 対象5～7歳 定員35人(抽選) 費用800円(千円で保護者も着用可能、撮影は各自で)
☎10月15日(月)「必着」までに、往復ハガキに住所・氏名・年齢・電話番号を記入して、〒271-8588松戸市役所商工観光課内 松戸市観光協会事務局「甲冑着付体験希望」担当(☎366-7327)へ

■「七五三の甲冑(かっちゅう)着付体験」参加者を募集
11月4日(日)10時～15時(交代制)会場松雲亭および戸定が丘歴史公園 対象5～7歳 定員35人(抽選) 費用800円(千円で保護者も着用可能、撮影は各自で)
☎10月15日(月)「必着」までに、往復ハガキに住所・氏名・年齢・電話番号を記入して、〒271-8588松戸市役所商工観光課内 松戸市観光協会事務局「甲冑着付体験希望」担当(☎366-7327)へ

■「七五三の甲冑(かっちゅう)着付体験」参加者を募集
11月4日(日)10時～15時(交代制)会場松雲亭および戸定が丘歴史公園 対象5～7歳 定員35人(抽選) 費用800円(千円で保護者も着用可能、撮影は各自で)
☎10月15日(月)「必着」までに、往復ハガキに住所・氏名・年齢・電話番号を記入して、〒271-8588松戸市役所商工観光課内 松戸市観光協会事務局「甲冑着付体験希望」担当(☎366-7327)へ

■「七五三の甲冑(かっちゅう)着付体験」参加者を募集
11月4日(日)10時～15時(交代制)会場松雲亭および戸定が丘歴史公園 対象5～7歳 定員35人(抽選) 費用800円(千円で保護者も着用可能、撮影は各自で)
☎10月15日(月)「必着」までに、往復ハガキに住所・氏名・年齢・電話番号を記入して、〒271-8588松戸市役所商工観光課内 松戸市観光協会事務局「甲冑着付体験希望」担当(☎366-7327)へ

■「七五三の甲冑(かっちゅう)着付体験」参加者を募集
11月4日(日)10時～15時(交代制)会場松雲亭および戸定が丘歴史公園 対象5～7歳 定員35人(抽選) 費用800円(千円で保護者も着用可能、撮影は各自で)
☎10月15日(月)「必着」までに、往復ハガキに住所・氏名・年齢・電話番号を記入して、〒271-8588松戸市役所商工観光課内 松戸市観光協会事務局「甲冑着付体験希望」担当(☎366-7327)へ

■「七五三の甲冑(かっちゅう)着付体験」参加者を募集
11月4日(日)10時～15時(交代制)会場松雲亭および戸定が丘歴史公園 対象5～7歳 定員35人(抽選) 費用800円(千円で保護者も着用可能、撮影は各自で)
☎10月15日(月)「必着」までに、往復ハガキに住所・氏名・年齢・電話番号を記入して、〒271-8588松戸市役所商工観光課内 松戸市観光協会事務局「甲冑着付体験希望」担当(☎366-7327)へ

■「七五三の甲冑(かっちゅう)着付体験」参加者を募集
11月4日(日)10時～15時(交代制)会場松雲亭および戸定が丘歴史公園 対象5～7歳 定員35人(抽選) 費用800円(千円で保護者も着用可能、撮影は各自で)
☎10月15日(月)「必着」までに、往復ハガキに住所・氏名・年齢・電話番号を記入して、〒271-8588松戸市役所商工観光課内 松戸市観光協会事務局「甲冑着付体験希望」担当(☎366-7327)へ

■「七五三の甲冑(かっちゅう)着付体験」参加者を募集
11月4日(日)10時～15時(交代制)会場松雲亭および戸定が丘歴史公園 対象5～7歳 定員35人(抽選) 費用800円(千円で保護者も着用可能、撮影は各自で)
☎10月15日(月)「必着」までに、往復ハガキに住所・氏名・年齢・電話番号を記入して、〒271-8588松戸市役所商工観光課内 松戸市観光協会事務局「甲冑着付体験希望」担当(☎366-7327)へ

■「七五三の甲冑(かっちゅう)着付体験」参加者を募集
11月4日(日)10時～15時(交代制)会場松雲亭および戸定が丘歴史公園 対象5～7歳 定員35人(抽選) 費用800円(千円で保護者も着用可能、撮影は各自で)
☎10月15日(月)「必着」までに、往復ハガキに住所・氏名・年齢・電話番号を記入して、〒271-8588松戸市役所商工観光課内 松戸市観光協会事務局「甲冑着付体験希望」担当(☎366-7327)へ

■「七五三の甲冑(かっちゅう)着付体験」参加者を募集
11月4日(日)10時～15時(交代制)会場松雲亭および戸定が丘歴史公園 対象5～7歳 定員35人(抽選) 費用800円(千円で保護者も着用可能、撮影は各自で)
☎10月15日(月)「必着」までに、往復ハガキに住所・氏名・年齢・電話番号を記入して、〒271-8588松戸市役所商工観光課内 松戸市観光協会事務局「甲冑着付体験希望」担当(☎366-7327)へ

■「七五三の甲冑(かっちゅう)着付体験」参加者を募集
11月4日(日)10時～15時(交代制)会場松雲亭および戸定が丘歴史公園 対象5～7歳 定員35人(抽選) 費用800円(千円で保護者も着用可能、撮影は各自で)
☎10月15日(月)「必着」までに、往復ハガキに住所・氏名・年齢・電話番号を記入して、〒271-8588松戸市役所商工観光課内 松戸市観光協会事務局「甲冑着付体験希望」担当(☎366-7327)へ

■「七五三の甲冑(かっちゅう)着付体験」参加者を募集
11月4日(日)10時～15時(交代制)会場松雲亭および戸定が丘歴史公園 対象5～7歳 定員35人(抽選) 費用800円(千円で保護者も着用可能、撮影は各自で)
☎10月15日(月)「必着」までに、往復ハガキに住所・氏名・年齢・電話番号を記入して、〒271-8588松戸市役所商工観光課内 松戸市観光協会事務局「甲冑着付体験希望」担当(☎366-7327)へ

■「七五三の甲冑(かっちゅう)着付体験」参加者を募集
11月4日(日)10時～15時(交代制)会場松雲亭および戸定が丘歴史公園 対象5～7歳 定員35人(抽選) 費用800円(千円で保護者も着用可能、撮影は各自で)
☎10月15日(月)「必着」までに、往復ハガキに住所・氏名・年齢・電話番号を記入して、〒271-8588松戸市役所商工観光課内 松戸市観光協会事務局「甲冑着付体験希望」担当(☎366-7327)へ

■「七五三の甲冑(かっちゅう)着付体験」参加者を募集
11月4日(日)10時～15時(交代制)会場松雲亭および戸定が丘歴史公園 対象5～7歳 定員35人(抽選) 費用800円(千円で保護者も着用可能、撮影は各自で)
☎10月15日(月)「必着」までに、往復ハガキに住所・氏名・年齢・電話番号を記入して、〒271-8588松戸市役所商工観光課内 松戸市観光協会事務局「甲冑着付体験希望」担当(☎366-7327)へ

■「七五三の甲冑(かっちゅう)着付体験」参加者を募集
11月4日(日)10時～15時(交代制)会場松雲亭および戸定が丘歴史公園 対象5～7歳 定員35人(抽選) 費用800円(千円で保護者も着用可能、撮影は各自で)
☎10月15日(月)「必着」までに、往復ハガキに住所・氏名・年齢・電話番号を記入して、〒271-8588松戸市役所商工観光課内 松戸市観光協会事務局「甲冑着付体験希望」担当(☎366-7327)へ

■「七五三の甲冑(かっちゅう)着付体験」参加者を募集
11月4日(日)10時～15時(交代制)会場松雲亭および戸定が丘歴史公園 対象5～7歳 定員35人(抽選) 費用800円(千円で保護者も着用可能、撮影は各自で)
☎10月15日(月)「必着」までに、往復ハガキに住所・氏名・年齢・電話番号を記入して、〒271-8588松戸市役所商工観光課内 松戸市観光協会事務局「甲冑着付体験希望」担当(☎366-7327)へ

■「七五三の甲冑(かっちゅう)着付体験」参加者を募集
11月4日(日)10時～15時(交代制)会場松雲亭および戸定が丘歴史公園 対象5～7歳 定員35人(抽選) 費用800円(千円で保護者も着用可能、撮影は各自で)
☎10月15日(月)「必着」までに、往復ハガキに住所・氏名・年齢・電話番号を記入して、〒271-8588松戸市役所商工観光課内 松戸市観光協会事務局「甲冑着付体験希望」担当(☎366-7327)へ

■「七五三の甲冑(かっちゅう)着付体験」参加者を募集
11月4日(日)10時～15時(交代制)会場松雲亭および戸定が丘歴史公園 対象5～7歳 定員35人(抽選) 費用800円(千円で保護者も着用可能、撮影は各自で)
☎10月15日(月)「必着」までに、往復ハガキに住所・氏名・年齢・電話番号を記入して、〒271-8588松戸市役所商工観光課内 松戸市観光協会事務局「甲冑着付体験希望」担当(☎366-7327)へ

■「七五三の甲冑(かっちゅう)着付体験」参加者を募集
11月4日(日)10時～15時(交代制)会場松雲亭および戸定が丘歴史公園 対象5～7歳 定員35人(抽選) 費用800円(千円で保護者も着用可能、撮影は各自で)
☎10月15日(月)「必着」までに、往復ハガキに住所・氏名・年齢・電話番号を記入して、〒271-8588松戸市役所商工観光課内 松戸市観光協会事務局「甲冑着付体験希望」担当(☎366-7327)へ

第39回 松戸まつり

笑顔でつなぐ松戸の「和」

10月6日(土)・7日(日)
10時～17時

(雨天決行、イベントごとに自主判断による対応)
(交通規制9時30分～17時30分)

問 松戸まつり実行委員会
(商工会議所内)
☎364-3111



戦国絵巻甲冑行列

松戸駅西口オープニングセレモニー

10月6日(土)10時～11時 会場①イベント広場

内容千葉県警察音楽隊の演奏、主催者等挨拶、テープカット等

音楽パレード

10月6日(土)10時30分～12時

会場①イベント広場～市役所

内容市内小・中学校、私立高校、消防局が参加。今年は千葉県警察音楽隊も特別参加!



音楽パレード

全国ふるさと観光物産展

10月6日(土)・7日(日)10時～17時

会場⑨西口デッキ下

内容東日本大震災で被災した宮城県・福島県(昨年に続き4つの道の駅も特別参加)をはじめ、北海道・秋田県・新潟県・愛媛県・福岡県・鹿児島県・沖縄県などが郷土の名産品を販売



まつどクラシックカーフェスティバル

バザール

10月6日(土)・7日(日)10時～17時 会場⑪東口中央公園

内容市民、市内事業所・団体によるバザール。公園内が屋台で賑わう他、ステージイベントも開催



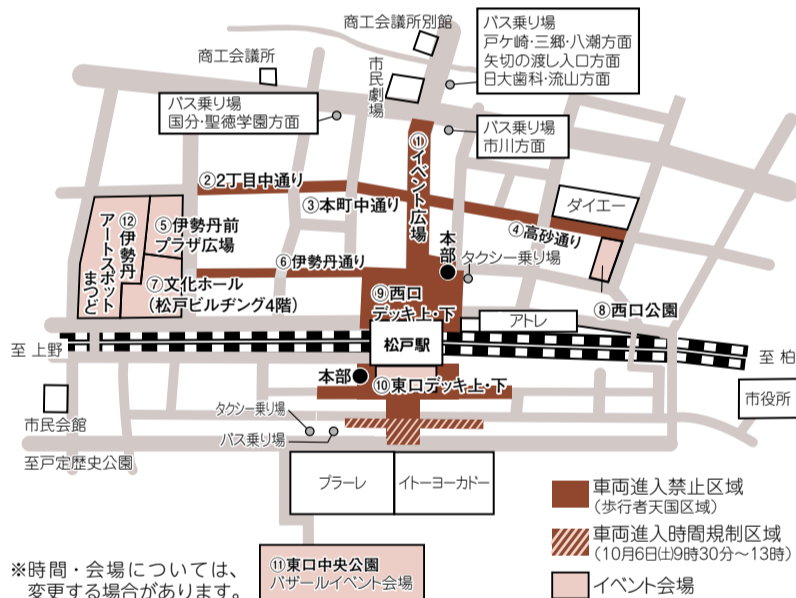
東口デッキ下イベント



阿波おどり

会場案内図・交通規制図

交通規制：9時30分～17時30分



催し物	開催時間	会場
松戸駅西口オープニングセレモニー(千葉県警察音楽隊他)	10:00～11:00	①
陸上自衛隊松戸駐屯地イベント	10:00～16:00	⑧
ベジタブル・ガーデン(地場野菜・梨即売会)4Hクラブ	10:00～16:00 両日	⑨
東口商店会デッキ下イベント(最終日は16:00まで)	10:00～17:00 両日	⑩
小・中学生観光絵画展(最終日は16:00まで)	10:00～17:00 両日	⑦
災害に負けない「あいづ道の駅」から元気を発信!	10:00～17:00 両日	⑨
消費生活展	10:00～17:00 両日	⑫
認知症を知ろう、考えようキャンペーン パートⅣ	10:00～17:00	⑨
くらしの安全展	11:00～17:00 両日	⑨
まつどクラシックカーフェスティバル(最終日は16:00まで)	11:00～17:00 両日	⑨
YOSAKOIスタジアム	11:30～17:00	⑤
MatsudoXパーク(子ども向けアトラクション)	12:30～16:00	①

催し物	開催時間	会場
シーポップ(パトカー・白バイ展示、薬物撲滅運動)	10:00～17:00	⑧
サンパパレード	11:00～11:30	①
フラダンスフェスティバル IN 松戸	11:00～17:00	⑤
素人のど自慢決勝大会	11:50～14:40	⑩
戦国絵巻甲冑行列	15:20～15:40	①

※上記はプログラムの一部です。

- 10月11日(木)～20日(土)は安全で安心なまちづくり旬間で、県では、広く安全で安心なまちづくりについての関心および理解を深めるため、安全で安心なまちづくり旬間を設けています。市民の皆さんの防犯活動に対するご協力と、犯罪に遭わないための心掛けをお願いします。
- 10月14日(日)の「松戸都市計画用途地域及び高度地区の変更に関する松戸市都市計画公聴会」は、公述申し出がなかったため中止となりました
- 松戸市計画課 ☎366・7372
- 松戸市公設地方卸売市場北市場青果部仲卸業者(野菜・果実)・南市場青果部仲卸業者(野菜・果実)を募集
募集要領は各市場管理事務所(土・日曜日、祝日を除く9時～17時)で配布します。詳細は市のホームページをご覧ください。選考は書類審査、面接の上決定します。
募集期間11月30日(金)まで
■松戸市市場管理事務所 ☎341・6161、南市場管理事務所 ☎362・5809
- 市立図書館の不用雑誌を無料で配布(1人10冊以内)
10月18日(木)9時30分～15時 会場同館本館1階ピロティ 同館 ☎365・5115
- ぼそん無料相談会
10月11日(木)・18日(木)13時～16時(1人1時間) 会場文化ホール
内容ボランティアによる個別相談対象初心者 定員各先着12人
☎電話で社会教育課 ☎366・7462へ
- 千葉県最低賃金が時間額756円(従来の748円から8円引き上げ)に改正
詳細は、千葉労働局労働基準部賃金室か、最寄りの労働基準監督署へお問い合わせください。
問 同室 ☎043・221・2328
- 都市再生整備計画事業(松戸北部地区)の事後評価原案への意見募集
公表方法道づくり課での閲覧、市のホームページへの掲載 意見の提出方法および期間10月15日(月)までに、郵送またはFAX・Eメールに住所・氏名・意見を記入して、〒271-8588松戸市役所道づくり課 (FAX) ☎366・8031、☎mcnichidukuri@city.matsudo.chiba.jp)へ
問 道づくり課 ☎366・7373
- 北千葉広域水道企業団職員募集(平成25年4月採用)
職種事務(上級)1人程度 ※詳細は企業団ホームページで確認ください。
問 同団総務調整室 ☎345・3211
- 10月11日(木)～17日(水)は違反建築防止週間です
建築基準法を順守し、建物の安全性および良好な市街地環境を確保するため、市内全域で「一斉公開建築パトロール」を実施します。違反建築をなくし、住みよい街づくりにご協力ください。
問 建築指導課指導班 ☎366・7368
- 庭からみよう! 戸定邸
10月10日(水)9時30分～16時30分(雨天の場合は、11日(木)も実施) 費用戸定邸入館料
問 戸定歴史館 ☎362・2050
- 2013年版県民手帳を販売
価格500円(別途送料等)
サイズ縦14.5cm×横8.5cm
問 千葉県統計協会 ☎043・223・2217
- 改修工事のため、東部スポーツパークテニスコートを平成25年1月1日(祝)～3月31日(日)の間休業します
インターネット施設予約によるテニスコートの抽選申し込みは、11月1日(木)～平成25年1月31日(木)の間、利用できません。
問 東部スポーツパーク ☎391・0944

第17回 松戸市国際文化祭

～共に奏でよう未来へ～

10月27日(土)10時～16時 会場市民会館

費用無料 (世界のグルメコーナーは有料)
 園財松戸市国際交流協会 [MIEA(みいあ)] ☎366-7310
 ☐office@miea.or.jp

午前の部 10時～12時 (9時40分開場)

- ◆MIEAの広場～世界のエンターテインメント 10時～10時20分
- ◆高校生が見たオーストラリア 10時20分～10時40分
- ◆世界のファッションショー～民族衣装あれこれ～ 10時40分～11時20分
 市民モデル30人による民族衣装のファッションショー
- ◆元青年海外協力隊 (JICA) 隊員の発表～マレーシアからの発信 11時20分～11時40分
- ◆世界ふれあいコンサート～ENJOY! マリンバ・パーカッション～ 11時40分～12時
 出演松田美喜氏、今井万里子氏 (マリンバ・打楽器)

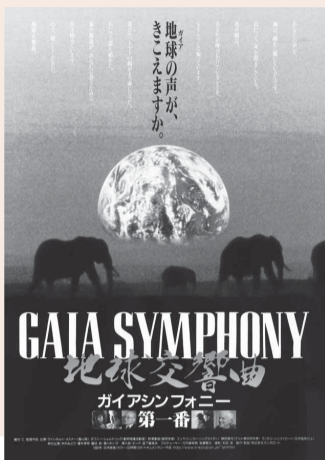


展示・体験コーナー (ホールホワイエ、2・3階) 11時～15時30分

- 屋内で体験するオーストラリアンフットボール
- 世界のおもちゃと民族衣装の紹介
- まつど国際文化大使による紹介 (タンザニア・ネパール・マレーシア・ペルー・セネガル等)
- 日本の伝統文化体験 (書道・茶道・着付け)等

午後の部 13時10分～16時 (12時40分開場)

- ◆ミニコンサート～共に奏でよう!～ 13時20分から
 出演松田美喜氏、今井万里子氏、市立松戸高等学校吹奏楽部
- ◆特別上映「地球交響曲 ガイアシンフォニー 第1番」～今だから見たい映像・聞きたい言葉～ 13時45分から



世界のグルメコーナー (1階料理教室周辺) 11時～15時

メニュー (一部) バナナ春巻き・マカロニスープ (フィリピン)、ココナッツミルクそば (ミャンマー)、おこわ・ぜんざい (ベトナム)、水餃子 (中国)、ビーツスープ・お米のデザート (イラン)、他ネパール料理等

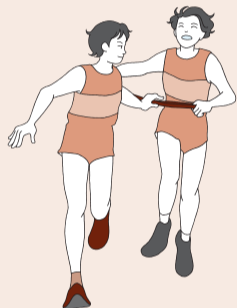
東葛飾地方中学校駅伝競走大会

10月20日(土) (荒天の場合21日(日))

10時に市民劇場前をスタートし、野田市総合公園陸上競技場までの10区31.9kmのコースを東葛飾地域の中学校70校 (松戸市内20校)、各10人の中学生が走ります。市内では次の3区間を走りますので、応援をお願いします。

コース

- 1区=市民劇場前→江戸川沿い市道→上葛飾橋下→旧古ヶ崎南小通り→県道松戸野田線→栄町1丁目→日立プラント
- 2区=日立プラント→馬橋立体入口交差点→新松戸ダイエー→小金中学校入口 (ゆりのき通り)
- 3区=小金中学校入口→大谷口陸橋→松本清記念館→広徳寺→小金北中学校正門



交通規制時間9時40分～10時50分 (選手通過後に規制解除)
 園保健体育課 ☎366-7459

外国人日本語スピーチコンテスト

出場者募集

要申込

平成25年2月16日(土)13時から 会場市民劇場 対象市内および近隣に在住・在学・在勤で次の項目にすべて当てはまる人①本人・実父母ともに日本国籍を持たない②平成25年1月31日(日)の時点で在日期間が通算5年未満③15歳以上④当コンテストで入賞経験がない
 テーマ自由 (時間は5分以内)
 ※周りに対象になる人がいたら教えてあげてください。
 申込用紙(必着)までに、直接または郵送、Eメールで所定の申込用紙とスピーチ原稿を〒271-8588 財松戸市国際交流協会 (市役所本館3階)、☐office@miea.or.jp (☎366-7310) へ

※応募要領・申込用紙は財松戸市国際交流協会にて配布します。
 ※出場には書類と原稿審査があります (結果は来年1月中旬までに全員に通知)。
 ※入賞者には楯、賞状と図書券、出場者全員に参加賞贈呈。
 ※当日の観覧は自由です。

ふれあい広場のご案内

日程	会場	問い合わせ先
10/14(日)	小金小学校	小金地区社会福祉協議会 ☎343-8690
10/28(日)	第三中学校	馬橋地区社会福祉協議会 ☎346-2758
11/11(日)	総合福祉会館	矢切地区社会福祉協議会 ☎368-0560
11/17(土)	第四中学校	五香松飛台地区社会福祉協議会 ☎386-3411
11/18(日)	第五中学校	東部地区社会福祉協議会 ☎391-6581
11/25(日)	小金原体育館	小金原地区社会福祉協議会 ☎348-7115
11/25(日)	常盤平市民センター	常盤平地区社会福祉協議会 ☎387-2723
3/2(土)	古ヶ崎市民センター	明第2西地区社会福祉協議会 ☎367-7727

地域の方々のふれあいと交流を目的とした「ふれあい広場」を開催します。ボランティアや福祉団体の関係者による催し物、バザーなど、内容も盛りだくさん。ぜひお越しください。



10月12日(金) (消印有効) までに、郵送で〒271-8588 松戸市役所保育課 (☎366-7351) へ

試験区分	1日の勤務時間	募集人数
保育士 (日中) ★	6.25時間 (日中)	5人程度
	6時間 (早朝～昼)	若干名
保育士 (延長保育) ★	6時間 (昼～夕方)	若干名
	6時間 (朝夕2回勤務)	若干名
延長保育従事職員	4時間 (朝夕2回勤務)	若干名
	6時間 (朝夕2回勤務)	若干名

■市立保育所任期付職員を募集
 受験案内書配布期間10月12日(金)まで、市のホームページまたは直接保育課(土・日曜日を除く)で配布 試験日時11月10日(土)または11日(日) 会場市役所議会議棟 受験資格平成25年3月31日(日)時点で18歳以上65歳未満の人(★のみ保育士資格を有する人または取得見込みの人) ※詳細は受験案内書でご確認ください。

■文化ホールの使用受け付け
 10月10日(水)10時30分から 会場同ホール 予約月平成25年1～3月 持ち物使用料、社会教育関係団体登録証(該当団体のみ) 園文化ホール ☎367-7810

■野鳥観察会(手賀沼・柏市)
 10月21日(日)8時松戸駅東口デックス集合、13時ごろ現地解散(雨天中止) 持ち物昼食など 費用無料(交通費実費) 園(財)松戸みどり花の基金 ☎345-9846

10月13日(土)14時開演 会場同園 マグノリアハウス 演奏者鈴木佐英子氏(フルート)、伊藤壽英氏(ピアノ) 曲目浜辺の歌、アルルの女、カルメンファンタジー他 定員先着50人 費用無料 ※13時から会場にて整理券を配布。 園公園緑地課 ☎366-7380

市等からのお知らせ
 ■東松戸ゆいの花公園「マグノリア・コンサート」フルートの名曲コンサート

10月4日(木)14時から 会場京葉ガスF松戸ビル5階会議室(傍聴受け付けは開会10分前まで) 園教育委員会企画管理室 ☎366-7455

■教育委員会会議
 10月14日(日)14時～16時 会場ゆいまつど 講師南アテナ氏(台湾出身) 定員先着30人(会員優先) 費用500円(会員300円) 10月10日(水)までに、電話で(財)松戸市国際交流協会 ☎366-7310 へ

■MIEA(みいあ)世界めぐり「台湾サロン」
 10月14日(日)14時～16時 会場ゆいまつど 講師南アテナ氏(台湾出身) 定員先着30人(会員優先) 費用500円(会員300円) 10月10日(水)までに、電話で(財)松戸市国際交流協会 ☎366-7310 へ

■シティ・ミニコンサート「オーボエとピアノで奏でる Romantic Pieces」
 10月17日(水)12時15分～12時45分 会場市役所議会議棟地下1階玄関ホール 演奏者中村奈穂子氏(オーボエ)・大矢葵氏(ピアノ) 園社会教育課 ☎366-7462

■高等学校修学資金・松本清奨学金を受け付けています
 資格①保護者が経済的理由で児童を高等学校等に修学させることが困難であること(所得制限あり)②保護者と児童が、市の住民基本台帳に登録されており、引き続き市内に1年以上居住していること③児童が成績良好で健康であること④学校教育法による高等学校等(高等学校・高等専門学校・特別支援学校の高等部・学校法人の設置する専修学校の高等課程)に在学していること⑤法令その他により類似の学資給付を受けていないこと 給付月額5千円 ※ただし、公立は「公立高等学校の授業料無償化」に伴い対象外。私立は「高等学校等就学支援金」が加算される人は対象外となります。申請期限平成25年3月29日(金)(閉庁日を除く。申請した月から給付対象) ※申請書は子育て支援課・市民課・各支所にあります。 園子育て支援課児童給付担当室 ☎366-3127

■野鳥観察会(手賀沼・柏市)
 10月21日(日)8時松戸駅東口デックス集合、13時ごろ現地解散(雨天中止) 持ち物昼食など 費用無料(交通費実費) 園(財)松戸みどり花の基金 ☎345-9846

■東松戸ゆいの花公園「マグノリア・コンサート」フルートの名曲コンサート

文化が薫るまち“まつど”

芸術・文化の秋を楽しもう!

第64回 松戸市文化祭

文化祭参加団体による
公演や展示があります

展示会の部 (松戸市文化団体連盟加入団体)

行事名	会場	日時	問い合わせ
菊花大会	戸定邸	11/2(金)~18(日) 9:30~17:00(入館は16:30まで)	千松菊花会・菊地☎365-7206
洋蘭展	市民会館	11/1(休)~3(祝) 9:30~17:00(最終日は16:00まで)	松戸蘭友会・朝倉☎361-1616
写真展(天・地・人)	文化ホール	10/30(木)~11/4(日)	松戸文化写真会・高間☎385-1870
手芸習字作品展			松戸市みんなで歌う会(手芸部)・関☎389-7605
書道展			松戸市書道連盟・加藤☎362-4261 瑞松書道会・中山☎362-5957
いけばな展			松戸華道協会・石原☎343-2398
常盤平文化祭	常盤平市民センター	11/2(金)~4(日) 展示	武市☎385-1272
		11/3(祝)茶会	関沢☎384-1566
		11/4(日)舞台	小林☎386-3710

矢切公民館合同作品展 会場矢切公民館

日時	内容	問い合わせ
10/31(水)~11/3(祝) 10:00~16:00(3日は15:00まで)	書道・七宝焼・陶芸・鎌倉彫・桜彫・華道・ 絵画・茶会・つまみ画他	公民館☎368-1214



催しの部 (松戸市文化団体連盟加入団体)

行事名	会場	日時	問い合わせ
フラダンスの集い	森のホール21	10/14(日) 13:30~16:30	松戸ハワイアンフラ協会・蛸川☎388-7365
読書会	市民劇場	10/14(日) 13:00~16:30	松戸読書会・加藤☎362-4261
小唄演奏会	市民会館	10/21(日) 13:00~17:00	松戸小唄会・杉山☎705-6243
日本古典舞踊公演	森のホール21	10/28(日) 12:00~18:00 (11:30開場)	松戸日本古典舞踊連盟・杉澤☎345-8397
舞踊大会	市民会館	10/28(日) 9:45~18:00	馬橋芸能連合会・野見山☎388-5048
		11/3(祝) 10:00~17:30	松戸舞踊連合会・渋谷☎346-2255
マジックフェスティバル	市民劇場	11/3(祝) 13:00~15:40 (要申込)	松戸奇術会・岩田☎388-2783
俳句大会	森のホール21	11/3(祝) 13:00~17:00 (10:00から受け付け、12:30締め切り)	松戸市俳句連盟・大井☎363-3185
茶会	松雲亭	11/3(祝) 10:00~15:00	松戸茶道会・山口☎387-6772
市民社交ダンスパーティー ※社会教育課の窓口で整理券無料配布(先着150人、1人2枚まで)	森のホール21	11/4(日) 16:00~19:30	松戸市社交ダンス協会・宮澤☎385-4838
松戸邦楽会	市民劇場	11/4(日) 13:00~17:00	松戸邦楽会・兵藤☎04-7139-1086
松戸市合唱祭	森のホール21	11/17(土) 13:00~18:00	松戸市合唱連盟・加藤☎384-6079
		11/18(日) 11:00~19:00	
囲碁大会・囲碁教室	市民劇場	11/17(土) 9:00~17:30	松戸市囲碁愛好会・加藤☎362-4261
話し方フェスティバル	森のホール21	11/10(土) 9:00~17:00	松戸市話し方連盟・大須賀☎388-4576
短歌大会	市民会館	11/10(土) 13:00~17:00	松戸短歌会・塩入☎391-5016
文化講演と伝統芸能 (講演「鎌倉幕府を支えた千葉氏」、 芸能「沖縄三線演奏と島唄」)	市民劇場	11/11(日) 13:00~16:00	松戸史談会・松田☎342-1764
松戸市三曲演奏会	森のホール21	11/11(日) 11:00~17:00	松戸市三曲協会・篠塚☎388-7389
松戸市民謡連盟大会	市民会館	11/4(日) 9:30~19:30	松戸市民謡連盟・宮澤☎385-4838
吟詠の集い		11/18(日) 9:00~18:00	松戸市吟詠連盟・水野☎388-0693
日本舞踊大会		11/23(祝) 10:30~18:00	松戸芸能会・渋谷☎04-7158-5755 日本舞踊同好会・田中☎383-1298
秋の謡と仕舞の会	市民劇場	11/23(祝) 9:45~17:30	松戸謡曲連盟・杉本☎384-6566

盆栽・さつき展

日時11月10日(土)・11日(日)9時~17時 会場常盤平市民センター
 園日本盆栽協会松戸支部・真嶋☎387-1019、松戸さつき会・山下☎391-4713



地域文化祭

小金原文化祭

会場小金原市民センター

園①カナナ小金原の会・加藤☎349-3581
 ②小金原文化の会・安達☎343-6898

日時	内容
① 10/14(日) 11:00~17:00	日本の踊り
② 11/2(金)・3(祝) 10:00~17:00	パッチワークキルト・編物・水墨画・水彩画・油絵・書道・身近な花たちのフラワーデザイン

小金文化祭

会場小金市民センター

園①小金芸術同好会・市川☎342-6769
 ②小金文化団体遊心会・木部☎341-7521

日時	内容
① 10/27(土)・28(日) 10:00~16:00	新舞踊・大正琴・三味線・民謡・ハワイアンフラ・絵画展・押花絵・詩吟・詩舞・手書き友禅染め
② 11/3(祝)	10:00~12:30 松戸気功協会
	13:00~15:30 放松太極拳
	10:00~15:00 茶会裏千家
	10:00~15:00 茶会表千家
11/4(日)	10:00~16:00 日本舞踊
	17:30~20:30 社交ダンス

新松戸文化祭

会場新松戸市民センター

園ゆうかり手工芸文化の会・植木☎340-4235

日時	内容
10/27(土)・28(日) 10:00~17:00 (最終日は16:00まで)	編物・生け花・押花・茶会・シャドーボックス・レース・レザーアート・ステンシル・和物いろいろ・茶の袋物・アート盆栽・書画・絵手紙他

ときわ南文化祭

会場常盤平市民センター

園ときわ南文化会・秋山☎389-7501

日時	内容
10/28(日) 10:00~16:00	新舞・日舞・安来節・銭太鼓・エイサー・民謡・フラダンス・カラオケ・山野草・竹細工・書道・手芸小物・ペーパークラフト・リュミエールアートグラス

六実文化祭

会場六実市民センター別館2階

園六実連合町会・井上☎387-3164

日時	内容
11/1(休)~4(日) 10:00~17:00 (最終日は15:00まで)	絵画・書道・工芸・写真・盆栽・生け花他

稔台文化祭

稔台文化祭は、稔台市民センター改修工事のため、春に実施しました。
 園稔台文化団体連絡協議会・日野☎361-0664

固定資産の实地調査にご協力をお願いします

固定資産税(都市計画税)の評価・課税を適正に行うため、地方税法の規定に基づき、固定資産税課税職員が实地調査に伺いますので、ご協力をお願いします(調査の際には、固定資産評価補助員証を携帯しています)。

調査対象(土地) 現況および利用状況に変更があった場合など (家屋) 新築、増築、改築等があった場合など

園固定資産税課☎366-7324

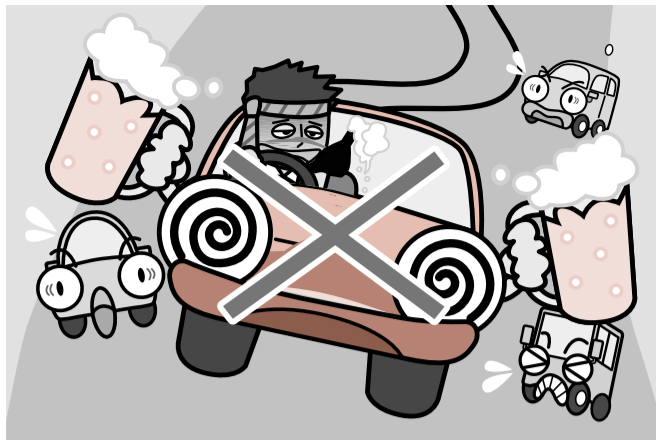
パブリックコメント(意見募集)を実施します

●「松戸市指定地域密着型サービスの事業の人員、設備及び運営等に関する基準を定める条例(案)」

●「松戸市指定地域密着型介護予防サービスの事業の人員、設備及び運営並びに指定地域密着型介護予防サービスに係る介護予防のための効果的な支援の方法に関する基準を定める条例(案)」

公表方法①市のホームページへの掲載②高齢者福祉課・行政資料センター・支所での閲覧 意見の提出期間および方法10月20日(土) [消印有効] までに、書面に住所・氏名・表題を記入して、①持参(支所可) ②郵送③FAX④Eメールでご提出ください。※意見に対する個別回答は行いません。

園高齢者福祉課☎366-7346、FAX366-0991、mckoureisha@city.matsudo.chiba.jp



飲酒運転の根絶!

飲酒運転は絶対にしない、させない、許さない!

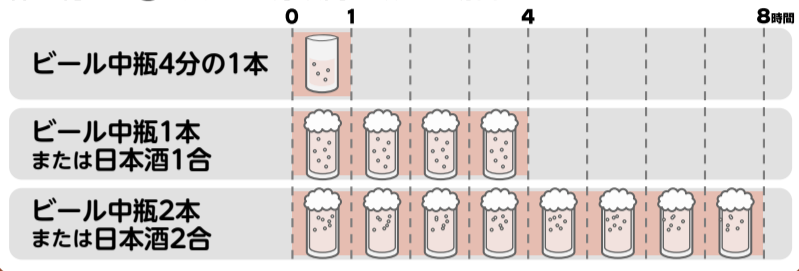
市内では、平成23年・24年に飲酒運転による死亡事故が発生しています。飲酒運転による重大事故をなくすため、「飲酒運転は犯罪」「飲んだら絶対に運転しない」との意識を市民の皆さん一人ひとりで持ちましょう。

☎生活安全課 ☎366-7341

☎松戸警察署 ☎369-0110、☎松戸東警察署 ☎349-0110

酔いがさめるまでの時間の目安

体重約60kgの人が30分以内に飲んだ場合

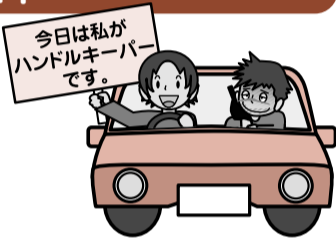


※個人差があります。

※「一眠りしたから大丈夫」は禁物です。アルコールは自分で思っているより長く体内に留まって身体に影響を及ぼします。

ハンドルキーパー運動推進中

ハンドルキーパーとは、自動車で飲食店などに行く場合に、お酒を飲まずに仲間を自宅まで送り届ける人のことです。



酒類を提供する飲食店等の皆さんへ

お客様に飲酒運転をさせないためにも、毅然とした対応をお願いします。

- 来店時の対応** お客様が車で来店されたかどうかをご確認ください。また、ハンドルキーパーをご確認ください。
- 店内での対応** 運転者やハンドルキーパーには、アルコール類を提供しないでください。
- 帰宅時の対応** お客様が運転代行等を依頼して帰られるのを確認してください。

罰則 酒類を提供したお店側にも責任が課せられる場合があります

客が酒酔い運転した場合 3年以下の懲役または50万円以下の罰金

客が酒気帯び運転した場合 2年以下の懲役または30万円以下の罰金

あなたの家族・友人も不幸にします

広報まつど9月15日号掲載の「一般競争入札で市有地の売り払いを実施」の内容の一部誤りがありましたので、おわびして訂正します。

物件松戸市千駄堀一年栗1432番3の容積率(誤)100%→(正)200%

☎管財課財産管理担当室 ☎366-7316

カルチャー & スポーツ

※催し物は◆日時、内容の順に掲載しています。

市民会館

☎368-1237 ★は有料

休館日…月曜日(祝日の場合は開館し、翌日休館)

※問い合わせは直接主催者へ。

※駐車場はありません。

◆10/6(土) 18:00

松戸バレエ教室プチ発表会

☎東京バレエ劇場松戸後援会・荒井 ☎308-6875

◆10/8(祝) 16:00

POPダンスショータイムVOL.12

☎POPダンス・国分 ☎366-

1719

◆10/14(日) 13:30

第33回定期演奏会ビッグバンドコンサート

☎松戸スウィングセピア・中島 ☎367-0974

◆10/16(火) 18:30

柳家小三治 独演会 ★

☎(株)夢空間 ☎03-5785-0380

◆10/19(金) 14:00

松戸市戦没者追悼式

☎援護担当室 ☎366-3019

◆10/21(日) 12:15

第29回ジャズ体操フェスティバル

☎同会・小田切 ☎392-6063

◆10/27(土) ①10:00②13:15

第17回松戸市国際文化祭

☎(財)松戸市国際交流協会 ☎366-7310

◆10/28(日) 9:45

第64回松戸市文化祭(馬橋芸能連合会)

☎同会・野見山 ☎388-5048

市民劇場

☎368-0070 ★は有料

休館日…月曜日(祝日の場合は開館し、翌日休館)

※問い合わせは直接主催者へ。

※駐車場はありません。

◆10/2(火) 9:45

小劇団秘蔵っ子発表会

☎和田 ☎341-5213

◆10/8(祝) 11:00

サークル和なごみ20周年記念歌謡祭

☎門脇 ☎080-5066-3508

◆10/10(水) 10:15

第17回宇佐見正光歌曲、歌謡曲発表会

☎川名 ☎385-9430

◆10/11(木) 18:00

コンサート シュエット

リラの会 NO.3 演奏会 ★

☎村上 ☎090-4591-1850

◆10/13(土) 13:00

平和の集い「地球のステージ5」

☎総務課(入場申込制) ☎366-7305

◆10/14(日) 12:30

生涯現役フェスタ2012inまつど ※受け付けは終了しました。

☎高齢者福祉課 ☎366-7346

◆10/17(水) 13:55

松戸童謡の会 童謡を歌う

(月例会) ★

☎鈴木 ☎343-6631

◆10/21(日) 14:30

オータムコンサート(音楽教室発表会)

☎ピアノスタジオカワサキ ☎368-7455

◆10/24(水) 13:00

「美宙」第8朗読発表会

☎金子 ☎384-0644

◆10/30(火) 10:30

虹の楽演 歌謡祭

☎大場 ☎090-3218-5527

森のホール21 チケットセンター

☎384-3331

受付時間…10:00~19:00

休館日…月曜日(祝日の場合は開館し、翌日休館)

※問い合わせは森のホール21です。

※大・小ホールは森のホール21です。

※完売の場合あり。

※詳細はホームページで。

☎http://www.morinohall21.com/

◆11/2(金) 18:30

TSUKEMEN LIVE2012

～EL DORADO～

会場小ホール 費用全席指定

4,500円(発売中) ※3歳未満入場不可

◆11/10(土) 16:00

和力 松戸公演

会場市民会館 費用全席自由

4,000円(発売中) ※未就学児不可

◆11/11(日) 15:30

混声合唱団コール・アマ

フォーク第5回定期演奏会

会場大ホール 費用全席自由

800円(発売中) ※未就学児

ひざ上無料

◆11/23(祝) ①13:00②16:00

「おかあさんといっしょ」ポコ

ポッテイトファミリーステージ

会場大ホール 費用全席指定

2,000円(発売中) ※1歳以上

有料、0歳児ひざ上無料

◆11/24(土) 17:30

岩崎宏美コンサート

会場大ホール 費用全席指定

5,500円(発売中) ※未就学児不可

◆11/25(日) 14:00

松戸混声合唱団創立20周年

記念第16回定期演奏会

会場大ホール 費用全席自由

1,500円(発売中) ※未就学児不可

◆11/25(日) 14:00

松戸混声合唱団創立20周年

記念第16回定期演奏会

会場大ホール 費用全席自由

1,500円(発売中) ※未就学児不可

スポーツ ……

中高年向けゆっくり体操(全3回)

11月2日～16日の毎週金曜日

13時～14時30分 会場運動

公園小体育室 対象50歳以上

定員30人(抽選) 費用1回

210円

☎10月10日(水) [必着] まで

に、往復ハガキに教室名・住所・氏名(ふりがな)・年齢・

電話番号・返信用宛名を記入

して、〒271-0064松戸市上

本郷4434松戸運動公園内 ス

ポーツ課(☎363-9241)へ

ヨガ教室

10月①5日(金)9時～11時②5日

(金)・19日(金)・26日(金)15時～

17時③12日～26日の毎週金

曜日13時～15時 会場①③常

盤平体育館②柿ノ木台公園体

育館 対象18歳以上 定員各

先着30人 費用各500円

☎直接会場

☎同体育館 ☎①③386-

0111②331-1131

ピラティス教室

10月10日(水)・24日(水)11時～

12時 会場小金原体育館 対

象18歳以上 定員先着30人

費用1回400円

☎直接会場

☎同体育館 ☎341-2242

森のホール21 今月の催し物 ☎384-5050

	期日	内容(★は有料)	開演時間	問い合わせ先
大ホール	6 土	石井竜也ムーンライトダンスパーティー ★	17:00	DISK GARAGE ☎050-5533-0888 (平日12:00~19:00)
	8 祝	沢田研二LIVE2012 ★	16:00	ちけっとぼーと ☎03-5561-9001
	13 土	南こうせつコンサート ツアー2012 ★	17:00	RO-ON ☎365-9911
	27 土	布施明 LIVE2012 ★	17:00	RO-ON ☎365-9911
小ホール	6 土	松戸ホルンクラブ「月うさぎ」第1回演奏会	17:30	水上 ☎050-3736-3018
	7 日	柏マンドリンクラブ第18回定期演奏会	14:00	サクヤマ ☎04-7147-9724
		ベルリンフィルの名手達によるピアノトリオ ★	19:00	松戸クラシック音楽を楽しむ会 ☎367-0939
	11 木	松戸 狂言のタバ ★	18:30	RO-ON ☎365-9911
	13 土	いっこく堂 ★	15:00 18:00	RO-ON ☎365-9911
	14 日	第64回松戸市文化祭 フラダンスの集い	13:30	松戸ハワイアンフラ協会・蛸川 ☎388-7365
	19 金	ニューセッションオーケストラコンサート ★	19:00	川口音楽事務所 ☎343-0808
	27 土	第24回松戸声楽勉強会発表会	13:20	松戸声楽勉強会 ☎080-3426-7597
28 日	第64回松戸市文化祭 日本古典舞踊公演	12:00	松戸日本古典舞踊連盟・杉澤 ☎345-8397	

休館日…月曜日(祝日の場合は開館し、翌日休館)

※駐車場は大変混雑します。電車・バスをご利用ください。

※チケットは完売している場合があります。

ユ-カリひろば

このコーナーは市民団体等からのお知らせです(●マークは社会教育関係団体、助成●マークは市民活動助成事業です)
日…日時、日程 会…会場 内…内容 講…講師 対…対象 定…定員 持…持ち物
費…費用(記載のないものは無料) 申…申込方法、申込先 問…問い合わせ先



●シルバー初心者テニス教室

日平成25年3月25日までの毎週月曜日8時～9時20分のうち2カ月 会JSSテニスアリーナ(新京成上本郷駅下車) 対60歳以上 定先着20人 費6,000円 日11月30日(金)までに、電話で松戸シルバーテニス連盟・藤井☎366-3600へ

●健康麻雀講習会

日10月①2日(火)・4日(木)②8日(祝)・13日(土)③10日(火)・17日(火)④16日(火)12時～17時 会①馬橋市民センター②総台市民センター③小金原市民センター④小金原体育館 費1回1,000円 問健康麻雀サークルやまが・徳光☎347-7308

●スポーツ吹き矢教室

日10月～平成25年3月の①第1～3木曜日9時～12時②第1・2日曜日9時～12時 会運動公園小体育室 定各先着10人 費月①1,200円②1,000円 日電話またはFAXでスポーツ吹き矢松戸支部楽吹会・丸山☎366-6543へ

●健康体操教室

日10月4日～25日の毎週木曜日9時20分～10時50分 会柿ノ木台公園体育館 対50歳以上の女性 費1回500円 日直接会場で 問柿ノ木台体操クラブ・上野☎368-3214

●なぎなた教室(全6回)

日10月5日・12日、11月2日～16日・30日の金曜日9時～11時 会和名ヶ谷スポーツセンター 対成人 定先着10人 日電話で松戸市なぎなた連盟和名ヶ谷グループ・佐藤☎388-8376へ

●なぎなた教室(全6回)

日10月5日・19日、11月2日～16日・30日の金曜日10時～12時 会運動公園武道館剣道場 対成人 定先着10人 日電話で松戸市なぎなた連盟運動公園グループ・栗山☎346-5095へ

●社交ダンス講習会(全4回)

日10月5日～26日の毎週金曜日13時～15時 会JR新松戸駅近くのダンススタジオ 内ルンバ、チャチャチャ 対初心者 費1,000円 日電話でダンスサークルスウィング・小形☎341-8451へ

◆年金・労務なんでも相談会

日10月6日(土)・7日(日)11時～16時30分 会松戸駅西口デッキ 問千葉県社会保険労務士会東葛支部☎345-9992

◆こころの家族・当事者・ピア相談

日毎月第1・3土曜日10時～15時 ※同日時に電話相談あり(☎383-5551) 会ふれあい22 対こころの病を抱える人とその家族 問NPO土曜会・福良☎369-6005

◆総台ふるさと祭り

日10月6日(土)12時～21時、7日(日)9時～18時 会新京成みのり台駅前からの歩行者天国 内みこし・山車、模擬店他 問総台連合町会事務局☎362-2341

◆行政書士による市民行政相談会

日10月①6日(土)・7日(日)11時～16時②11日(木)13時～16時 会①松戸駅西口デッキ②市役所本館2階会議室 ※電話での相談はできません。 問千葉県行政書士会東葛支部☎04-7183-2132

◆Tシャツぞり講習会

日10月6日(土)・20日(土)13時～15時 会松戸みどり幼稚園近くの家庭文庫(新京成松戸新田駅下車) 定各先着10人 費各500円 日電話で家庭文庫ピピピ・足立☎368-5334へ

◆大人も子どもも虫の気持ちで自然たんけん

日10月6日(土)13時30分～15時30分 会21世紀の森と広場 費200円 日電話で東葛しぜん観察会・草野☎344-8148へ

◆法の日法律相談会

日10月6日(土)13時～16時 会千葉県弁

護士会松戸支部 日直接会場で 問同支部☎366-1211

●秋の山野草展示会

日10月7日(日)10時～16時 会常盤平市民センター 問ときわ草遊会・嵯峨☎387-6776(昼間のみ)

●やさしい囲碁(入門・初級)(全4回)

日10月7日～28日の毎週日曜日13時30分～17時 会日本棋院松戸生涯学習支部(新京成五香駅下車) 費2,000円 日電話で松戸生涯学習支部入門サークル・岩島☎388-3022へ

●囲碁大会

日10月8日(祝)9時～17時 会常盤平市民センター 内棋力別変則リーグ戦 ※昼食あり 費1,500円(高校生以下800円) 問常盤平囲碁クラブ・清水☎386-1988(夜間のみ)

◆1010「せんとく」チャリティー入浴デー

日10月10日(火)16時～23時 会市内8カ所の公衆浴場 費100円(小学生50円、未就学児無料) 問松戸市公衆浴場組合(平和湯ランド内)☎387-2044

◆税理士税務相談会

日10・11月の第2・4木曜日10時～15時 会松戸商工会議所3階(松戸駅下車) 日電話で千葉県税理士会松戸支部☎366-2174へ

●全山紅葉の会津駒ヶ岳登山

日10月13日(土)8時45分松戸駅集合、14日(日)解散(10月10日(火)に市民会館で説明会あり) 対65歳以下 定10人(抽選) 費19,000円 日ハガキに住所・氏名・年齢・電話番号を記入して、〒270-2267松戸市牧の原2の138 まつど山翠会・鈴木(☎090-8727-6051)へ

◆一緒にビデオ撮影・編集

日10月13日(土)10時～16時 会森のホール21 定先着10人 日電話で松戸ビデオクラブ・大槻☎330-4727へ

◆野菊野保育園子育てセミナー

日10月13日(土)9時30分～12時の1時間(年齢別入れ替え) 会同園 内親子でカプラで遊ぼう 対2歳～未就学児の子と保護者 定先着70組 日電話で同園☎308-5880(平日8時30分～17時)へ

◆講座「災害から身を守る」

日10月13日(土)15時～17時30分 会市民会館 定先着30人 日電話でNPOすまいの応援団・武田☎361-6815へ

●ヘルスパレーボール教室

日10月13日(土)19時～21時 会東部スポーツパーク 定先着20人 日直接会場で 問スポーツ推進委員・湯浅☎090-9019-5175

◆産業カウンセラーによるカウンセリング

日毎月第2日曜日10時～17時 会日本産業カウンセラー協会東関東支部(柏市) 日電話で同相談室☎04-7168-7163(平日10時～17時)へ

助成 講演会「小金牧から五香六実に至る変遷」と六実太鼓・乙女太鼓の紹介・実演

日10月14日(日)13時30分～15時 会六実市民センター 定先着100人 日直接会場で 問香実会・岩本☎080-1019-1988

●気持ちかめる話し合い講座(全3回)

日10月15日～29日の毎週月曜日10時～12時 会常盤平市民センター 費2,000円 問松戸話楽の友・小林☎386-3710

●やさしいハマジル教室(全2回)

日10月17日(火)・24日(火)19時20分～20時40分 会馬橋市民センター 費1,000円 問双葉会ダンスサークル・渡部☎364-2748(昼間のみ)

●家庭教育講座

日①10月19日(金)②11月20日(火)10時～12時 会市民会館 内①中学生、人生

第二の誕生日②感謝の心を育てましょう 費各100円 問松戸家庭教育研究会・加藤☎367-1137

●一輪車の集い

日10月20日(土)9時から受け付け 会運動公園陸上競技場 内①100m②障害物③一輪車検定 対市内在住・在学・在勤の人 費500円 日FAXで松戸市一輪車協会・清水☎365-9086へ

◆ケアケア交流講座「コツコツ学ぼう、骨の知識」

日10月20日(土)13時30分～15時30分 会特別養護老人ホームひまわりの丘(新京成八柱駅下車) 定先着20人 日電話で同ホーム☎311-2100へ

◆愛犬と一緒にしつけ教室(全2回)

日①10月21日(日)10時～12時30分②11月3日(祝)10時30分～12時 会①明市民センター②小根本公園(松戸駅下車) 定10家族(1家族1頭、抽選) 費500円 日10月19日(金)までに、電話またはFAXでチームONLY WANにゃん・堀井☎04-7166-1652へ

◆八柱学童まつり

日10月21日(日)11時～14時[雨天決行] 会日暮公園 内バザー・模擬店他 問八柱学童保育所・掃部関(かもんげき)☎392-5420

◆そば打ち体験教室

日10月21日(日)11時～14時 会市民会館 定先着30人 費3,000円 日電話で一単位食堂推進委員会・高田☎090-2235-1962へ

◆ちょっとお得な暮らしとお金のセミナー

日10月21日(日)①13時30分②14時40分③15時50分 会市民劇場 内①地震のリスク保険の準備②資産運用・実践ポートフォリオ③消費税と家計管理 ※個別相談あり 定各先着50人 費各500円 日電話またはFAXで松戸生活やくだちたい・広瀬☎341-3021へ

●市民講座 謎の秀海講と松戸駅西口周辺の史跡

日10月23日(火)10時～15時30分[小雨決行] 会松戸駅コンコース集合 内神明神社・浅間神社・松戸神社・来迎寺・納屋川岸・如来院 定40人(抽選) 問弁当 費300円 日10月13日(土)[必着]までに、往復ハガキ(1人1枚)に住所・氏名・電話番号を記入して、〒270-2212松戸市五香南2の5の1の303 松戸史跡マップ研究会・金子(☎386-4636、昼間のみ)へ

●写撮98まつど写真展

日10月23日(火)～28日(日)10時～18時(23日は12時開始、28日は17時まで) 会文化ホール 問同会・坂内☎391-3047

◆歴史探訪八柱散策

日10月27日(土)10時～16時 会徳蔵院・八柱霊園・ゆいの花公園他 問歴史探訪実行委員会・鈴木☎385-6970

●秋の市民ハイキング

日10月28日(日)6時松戸駅西口千葉銀行前出発 会伊豆ヶ岳(奥武蔵) 定先着40人 費7,000円 日電話で松戸市山岳協会・高橋☎362-0101(平日9時～17時)へ

◆マンション管理個別相談会・セミナー・交流会

日10月28日(日)10時～16時 会市民劇場 問管理組合・居住者等 日電話で首都圏マンション管理士会・山田☎362-4357へ

●ホリナータ・ヨーガ特別講座

日10月29日(月)9時30分～12時 会新松戸市民センター 定先着25人 費1,500円 日電話またはFAXで総合型地域スポーツクラブNPO Emiの樹ダイエツ

フロンティア・根津☎340-1663へ

●松戸テニスフェスタ2012

日11月4日(日)9時～15時30分[小雨決行] 会栗ヶ沢公園庭球場 内ゲストプロと市強化選手によるレッスン、ゲーム、キッズ・ジュニア初心者向け特別レッスン他 対市内在住・在勤・在学・在クラブで小学生以上の人 定先着大人200人、小・中学生100人 費大人500円、小・中学生300円

日10月25日(土)[必着]までに、往復ハガキに住所・氏名(ふりがな)・年齢・性別・電話番号・テニス歴を記入して、〒270-0021松戸市小金原8の33の3の301 NPO松戸市テニス協会(☎341-1133(火・木・土曜日)の12時30分～16時30分)へ

●テニス教室①～④初心者⑤初心者シニア⑥ナイター⑦ジュニア

日①11月～平成25年1月の毎週火曜日Aクラス9時～10時30分、Bクラス10時30分～12時②11月～平成25年1月の毎週金曜日Aクラス13時～14時30分、Bクラス14時30分～16時③12月～平成25年2月の毎週月曜日Aクラス9時～10時30分、Bクラス10時30分～12時④平成25年1月～3月の毎週土曜日Aクラス9時～10時30分、Bクラス10時30分～12時⑤平成25年1月～3月の毎週火曜日Aクラス12時～14時、Bクラス14時～16時⑥12月～平成25年3月の毎週月・金・日曜日いずれかの19時～21時⑦12月～平成25年3月の毎週月・金・土曜日いずれかの17時～18時30分 会①～⑤栗ヶ沢公園庭球場⑥⑦金ヶ作公園庭球場 対①～④市内在住・在勤の人⑤55歳以上の市内在住・在勤の人⑦市内在住・在学の小学生(土曜日のみ中学生可) 定先着①②⑤各30人③④各60人⑥120人⑦80人 費①～⑤⑦各9,000円⑥13,000円

日10月15日(月)[必着]までに、往復ハガキに教室名・希望クラス・住所・氏名(ふりがな)・電話番号・学年(⑦のみ)を記入して、〒270-0021松戸市小金原8の33の3の301 NPO松戸市テニス協会(☎341-1133(火・木・土曜日の12時30分～16時30分))へ

●バスケットボール市民大会

日11月10日(土)・18日(日)・24日(土)9時～19時 会運動公園体育館他 対市内在住・在勤のチーム 定先着男子32チーム、女子16チーム 費1チーム4,000円

日10月20日(土)[必着]までに、往復ハガキに代表者の住所・氏名・電話番号・チーム名・男女別を記入して、〒270-2201松戸市高柳新田39の46 松戸市バスケットボール協会・石原(☎090-2556-8201)へ

◆初心者のためのパソコン講座

日程	講座名
① 10/12(金)	超入門～電源オン/オフから始めます
② 10/16(火)	超入門～はじめての文章づくり
③ 10/19(金)	Word入門 案内状作成・印刷
④ 10/25(木)	初級Word応用編 イラスト・表挿入
⑤ 10/26(金)	Excel～表作り入門
⑥ 11/2(金)	Excel～表作りの便利技
⑦ 11/9(金)	初級Excel 基礎からグラフ作成まで
⑧ 11/13(火)	初級Word応用編 図・地図挿入
⑨ 11/22(木)・29(木)	簡単! 楽しい年賀状作り
⑩ 11/22(木)・29(木)	住所録作成と年賀状宛名印刷

日①⑩13時30分～17時②③⑤⑥⑧13時30分～17時30分④13時～17時⑦10時～17時⑨10時30分～12時30分 会市民活動サポートセンター(④⑨⑩文化ホール) 定各先着10人 持ノートパソコン(貸し出しあり)他 費各2,500円(⑦4,500円⑨2,000円) 日電話でばそこん119☎090-4428-8931へ

市の情報は携帯電話から
もご覧いただけます。QR
コードをご利用ください。



市携帯サイト 市FAQ検索サイト

人口と世帯 (9月1日現在)

() 内は前月比

人口 480,886 人 [- 122] 男 238,445 人 [- 8]
世帯 210,416 世帯 [- 52] 女 242,441 人 [- 114]
※平成22年国勢調査の確定値を基準として、集計した常住人口です。



9月もいろいろありました

9月議会において、市立病院の千駄堀地区への移転に関する基本設計費などの予算案を提案させていただき、特別委員会では全会一致で可決されました。本日、最終日を迎える本会議で採決され、正式に決定か否かが決まります。決まりましたら、その内容等について追って説明させていただきますと思っています。

NPOへ委託した「空き店舗を活用した事業」において、県から補助目的の「緊急雇用創出事業」に合致しないとの指摘を受け、約3,000万円の補助金を返還することとしています。市としては、その全額を当該NPOに請求することにしました。協働の取り組みについては、これからも変わらず推進していく方向です。せっかく育ちつつある協働の芽が摘まれることがないように、他のNPOの信頼回復に向けた支援を検討していきたいと思っております。

市内中学生が同級生からいじめを受け、けがをしたとして松戸署に被害届を提出し受理されました。この事件について深刻に受け止め、「いじめがあった」という認識のもと真相の究明に努めています。特に心に深い傷を負ってしまった生徒について十分なケアに努めるとともに学校に早く戻るようにすることと、市を挙げて「いじめ防止」に対して実効性のある対策を講じることに全力を傾けています。

国が実施する「子ども・子育て関連3法」の都道府県・政令指定都市・中核市担当者説明会において、おやこDE広場の一時預かり、子育てコーディネーター認定など本市の子育て支援策が先進自治体の取り組みとして紹介されました。大変名誉なことだと思っております。

現在、主な生活空間における平均的な空間放射線量を、毎時0.23マイクロシーベルト未満にすることを目標に除染作業を実施しています。保育所(園)・幼稚園・市立学校施設における校庭などの活動空間については既に終了し、公園も9割以上で終了しました。残っている施設についても全力を挙げて除染作業を進めています。

ほんごうや けんじ 本郷谷 健次

市民の皆さんの声を直接お聞きするため、市長専用のFAX (FAX 366-2301) および市のホームページに市長メール送信窓口を設けています。市政に関する建設的なご意見をお寄せください(住所・氏名等をご記載ください)。

全国中学生弓道大会で第六中学校(男子団体)と
黒岩夏海さん(栗ヶ沢中学校・女子個人)が優勝



8月25日・26日に明治神宮で行われた全国中学生弓道大会で、第六中学校の3年生3人(松浦琢さん・鈴木勝大さん・三島祐悟さん)が男子団体の部で、栗ヶ沢中学校2年の黒岩夏海さんが女子個人の部で、ともに全国優勝を果たしました。



市の中学生がスポーツで大活躍!

4×100mリレーの全国大会決勝で
第一中学校が3位入賞

8月22日に県総合スポーツセンター陸上競技場で行われた全国中学校陸上競技選手権の4×100メートルリレーの全国大会で、第一中学校の女子チームが見事3位に入賞しました。

アンカーを務めた3年生の櫻井舞さんは、「今年は地元千葉での開催ということもあり、スタンドからの大きな声援と拍手が大きな力となって3位に入ることができました」と語りました。



中部小学校で
ブラインドサッカーの
リーグ戦が開催されました



9月9日に視覚障がい者のスポーツであるブラインドサッカーの関東リーグが、中部小学校で開催されました。

ブラインドサッカーはB1クラス(全盲)の場合、4人のフィールドプレイヤー(健常者も参加可)がアイマスクをして、鈴の音がするボールの音やゴールキーパー・コーチ・コーラーの声をガイドにゴールを目指す競技です。

リーグ戦に参加している松戸ウォーリアーズは、毎週中部小学校で練習し、腕を磨いています。

今月の相談案内

お気軽にご相談ください

※相談はすべて無料です。閉庁日の相談はありません。

※公益通報者保護法による外部通報の受け付け、相談については市民相談課(☎366-1162)が窓口です。

相談名	期日	時間	会場	問い合わせ
市政・一般民事	平日	8:30~17:00 (昼休みを除く)	市役所相談コーナー	市民相談課 (相談専用) ☎366-7319 市民相談課 (法律相談予約専用) ☎366-1162 ※一般民事相談は 金銭・身の上・相 続・離婚等家庭問 題の簡単な法的解 釈を要する相談。 住宅政策課 ☎366-7366 協働推進課 ☎366-7062 市民相談課 ☎366-7319 法務局松戸支局 ☎363-6278
法律相談(予約制) (8日祝・30日祝を除く)	月・火・木 第1月	13:00~17:00 9:00~12:00	※最終受付は、各相 談の終了時間のおお むね30分前。 ※ただし、不動産・ 税務・登記相談につ いては、当日12時 から市民相談課で整 理券を配布し、定員 (おおむね8人)を 超えた時点で受け付 けを終了する場があ ります。当日の混 雑状況については、 電話でご照会くだ さい。 ●16日火10:00~12:00 に特設行政相談	
交通事故	月・火・木	9:00~17:00 (昼休みを除く)		
不動産相談	毎週水	13:00~17:00		
税務相談	第2金	13:00~17:00		
登記相談	第3金	13:00~16:30		
外国人相談	第1・3火(英語・ 中国語)、第2・ 4火(タガログ語・ スペイン語)	13:00~16:00		
行政相談	第4月	13:00~15:00		
住宅リフォーム相談	第3水	10:00~16:00		
マンション管理相談	第1水(予約優先)	9:00~12:00		
市民活動相談	第2水	9:00~12:00		
人権相談 ※人権相談は法務局 松戸支局でも行っ ています。	第1火 第1木 第1~4金	10:00~15:00 (昼休みを除く)	六実支所 小金原市民センター 市役所相談コーナー	
家庭児童・母子婦人相談	平日	8:30~17:00	家庭児童相談室☎366-3941	
ゆうまつどこころの 相談(予約制)	第2~4月・木 第1月・木	10:00~16:00 (昼休みを除く) 14:00~20:00	女性センター(相談室直通) ☎363-0505	
女性のしごと 情報相談	火・木	10:00~15:00 (昼休みを除く)	女性センター ☎364-8778	
障害者虐待相談	平日	8:30~17:00	障害者虐待防止センター☎366-8376 FAX366-1138	

相談名	期日	時間	会場	問い合わせ
消費生活相談(まず電話を)	平日	8:30~16:00	消費生活センター☎365-6565	
福祉なんでも相談	第1火 毎週水	10:00~15:00	六実支所	社会福祉協議会 ☎368-0912
	第1木 第1・4金		社会福祉協議会 小金原市民センター 市役所相談コーナー 東部支所	
	第4水			
ふり 相れ約 談あ優 室い先	ほほえみ (身体・知的障がい) おおぞら (精神障がい)	平日	9:00~17:00	ふれあい22(3階) ふれあい22(3階) ※訪問可。 ☎388-6222 ☎388-6225
労働相談	毎週月・木	17:00~20:00		
若者個別就職相談 (就職活動など)	第2土・第1・4水 (要予約)	15:00~19:00	勤労会館 (第3木曜日休館) ※労働相談は第3木曜日休み。	商工観光課 ☎366-7327
経営相談(創業を含む)	月・水・金 (祝日を除く)	13:00~17:00	松戸地域職業訓練センター	
高齢者無料職業 紹介所(65歳以上)	平日	9:00~17:00 (昼休みを除く)	社会福祉協議会(市役所本館1階) ☎365-4712	
就学相談(予約制)	平日	8:30~17:00	教育研究所(予約専用) ☎366-7600	
教育相談(予約制)	平日	8:30~17:00		
青少年相談(電話)	平日	8:30~16:30	青少年課 ☎363-7867(相談専用)	
青少年相談(来所予約制)	平日	8:30~17:00		
いじめ電話相談	平日	8:30~19:00	指導課☎366-7458(本人・保護者対象)	
子育て相談	平日	8:30~17:00	CMS子育て支援センター☎394-5590	
			チェリッシュ・サポート・システム☎308-5880	
			子すずめ子育て支援センター☎387-0124	
			あおば子育て支援センター☎387-5456	
消防救急なんでも相談	毎日	24時間	消防局☎363-1119	