

- 忘れないで! 阪神・淡路大震災..... 2
- 市・県民税申告はお早めに..... 3
- 食で育む松戸の未来! 食のウインターフェアin松戸... 4
- 公民館 新春講座の参加者を募集..... 6
- 涌井秀章選手 松戸市民栄誉賞授与式..... 8



ゆめ半島 **千葉国体 2010**
第65回国民体育大会
 松戸市は自転車競技(トラック・レース)とフェンシング競技の開催地です。



発行/松戸市 編集/政策調整課広報担当室
 〒271-8588 松戸市根本387-5 ☎047-366-1111 ☎047-363-3200
 e-mail info@city.matsudo.chiba.jp http://www.city.matsudo.chiba.jp

地域の安全を支える 消防団



火事をはじめとするさまざまな災害に対し、消防隊とともに活躍している消防団。消防職員とは違い、平時は、自営業や会社員等として、仕事に従事する傍ら、火事や台風などの災害時に即座に駆けつけ、消防団として出動する非常勤の地方公務員です。

現在、松戸市消防団には36分団約610人の団員が活動していますが、団員数が年々減少しています。あなたも地域の安全を支える一人として一緒に活動してみませんか。

日ごろから地域の防災の要として活躍している消防団の活動を紹介します。

☎消防局企画管理室 ☎363-1113

地域に密着

消防団を紹介しします!

消防団ってなあに?



消防団の前身は、江戸時代の町火消しといわれ、輝かしい伝統に支えられた組織です。普段は自らの仕事や学業を持ちながら、地域防災のリーダーとして、「わが街を災害から守る」という使命感のもと、地域に根差した幅広い活動を行っています。

消防団ってどんな活動をしているの?

● 災害時の活動... 災害が発生した場合には、消防隊とともに迅速に消火活動や被災者の救助などを行います。また台風や集中豪雨のときなどは水防団となって、街と住民を守ります。

- 地域と協働した活動... 地域の催し物では、災害を未然に防止するため、火災予防の呼び掛けや警戒活動を行い、住民一人ひとりの防災行動力を高めるため、出火防止・初期消火・応急救護などの指導を行っています。
- 普段からの活動... ポンプ操作などの消火訓練や救出救護訓練を行って専門的な知識と技術を養い、団員としての災害活動力を高めています。



日ごろから研修や訓練を重ねています



消防団員を募集しています

- 応募資格... 市内在住・在勤で18歳以上55歳未満の心身ともに健康な人
- 消防団員の身分... 特別職の地方公務員として保障されます。
- 消防団の待遇... 公務活動の対価として、年報酬と出動手当、退職報償金(条件あり)が支給されます。そのほか、公務災害補償制度や表彰制度があります。

消防音楽隊員も同時募集

消防団への入団を前提として、音楽(吹奏楽)経験者を募集しています。演奏を通じた火災予防運動などの消防団活動をしてみませんか。



☎地元消防団または、消防局企画管理室消防団担当 ☎363-1113



松戸市消防団第3分団副分団長 中田隆広さんに伺いました

普段は保険代理店に勤務し、仕事と調整しながら活動をしています。火災時は消火活動や現場の警戒等を行います。また日ごろからポンプ操作の練習や、火災予防の夜の見回りなどを行い、防災意識を高めています。

消防団員となって、地域の支えとなり活動することにやりがいを感じます。また、地域の人たちとの交流も深まり、楽しみながら活動しています。現在、団員の中には学生もいます。今後、若い力が増えるといいですね。

忘れないで！ 阪神・淡路大震災

平成7年1月17日に発生した阪神・淡路大震災（兵庫県南部地震）から15年が経過します。

時間の経過とともに、地震の恐ろしさやいざというときの備えの意識が薄れてきていませんか。

いつ、どこで起きてもお不思議ではない地震に備え、防災について家庭や地域で話し合い、日ごろから地震に対する正しい心構えを身に付けておきましょう。

防災課 ☎366-7309



自主防災組織を結成し、活動しよう！

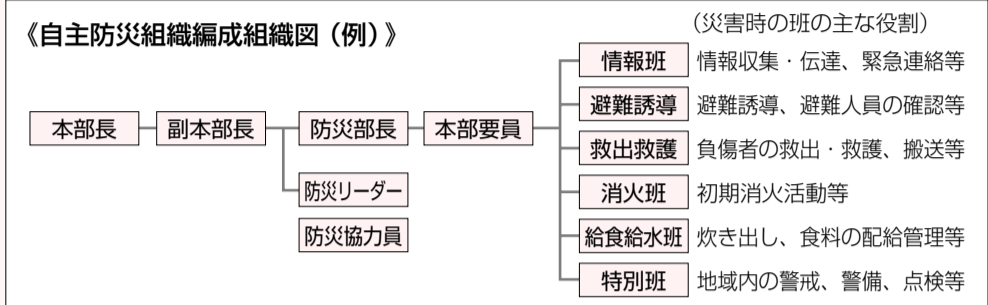
防災活動で最も大切なことは、地域での協力です。大切な地域の防災力を高めるため、町会・自治会・管理組合等で自主防災組織をつくり、災害に強いまちづくりを進めましょう。

自主防災組織の結成

自主防災組織を結成したい、または組織は以前からあったが、改めて活動（再結成）したいという町会・自治会・管理組合等の役員の方は、防災課へご相談ください。

組織の編成

自主防災組織のスムーズな運営が図れるよう組織編成を行い、役割分担を決めましょう。



自主防災組織で活動しましょう

地域の防災力を高めるには、組織結成後に積極的な防災活動を続けていくことが重要です。訓練等の実施については、最寄りの消防署にご相談ください。

災害時要援護者の把握と協力体制

地域内に住む災害時要援護者（お年寄りや障害のある人、乳幼児、日本語の分からない人など、災害発生時に避難行動などが難しい人たち）を把握し、災害時の安否確認、救出救護、ケアなどを行う体制を作りましょう。

また、日ごろから交流する機会を持ち、声を掛け合えるまちづくりをしましょう。

平成22・23年度松戸市消費生活モニターを募集

あなたも消費生活モニターとして活躍してみませんか

消費生活モニターは、日常の生活の中で疑問に思うこと、困っていることまたは消費生活に関する建設的な意見や要望など、市の消費者行政に反映させるための制度です。

よりよい暮らしについて、共に学び、考えてみませんか？

募集人数30人 **任期**平成22年4月1日から平成24年3月31日までの2年間 **応募資格**市内在住の20歳以上で、過去に市の消費生活モニターを経験していない人 **主な活動内容**①研修会（平日、月1回程度）②市内外施設見学会③消費生活に関する意見の提出④グループ研究⑤消費生活展への参加⑥アンケート調査の回答 **謝礼**年額18,000円(上限)

②月5日(金)〔必着〕までに、ハガキに住所・氏名(フリガナ)・性別・年齢・電話番号・職業・加盟団体(加入している人のみ)・興味のある分野・応募動機を記入して、〒271-8588松戸市根本387の5 松戸市役所消費生活課モニター係へ ③消費生活課 ☎366-7329

モニター経験者の声 佐野紀子さん

食の安全性や環境問題が深刻さを増す中、何か自分にできることはないかという思いでモニターに応募しました。悪質商法・食の安全等の講義や清掃工場の施設見学等、自分の知識を高めるとともに考えを再認識する場ともなり、大変有意義でした。2年目の消費生活展で、「家族でできるエコ」というテーマで取り組み、みんなで環境問題等を調査しながらまとめましたが、私自身エコと節約を勘違いしていました。多くの人がモニターを経験され、賢い消費者となることを願います。



成田新高速鉄道

成田スカイアクセス

一般特急の東松戸駅停車決定！

平成22年7月の開業を目指して整備中の成田新高速鉄道について、市民が待ち望んだ一般特急の東松戸駅停車が正式に決定しました。

運行主体となる京成電鉄株が12月16日に発表したもので、新たな運行区間（京成高砂～成田空港）の愛称も「成田スカイアクセス」となりました。

平成13年に新高速鉄道の計画が明らかにされてから、10年間にわたり、市民とともに取り組んできた成果といえます。

今後、東松戸駅周辺には新病院の建設も計画されており、鉄道との相乗効果から、ますますの発展が期待されます。

④都市計画課交通計画担当室 ☎366-7372



市等からのお知らせ

■松戸市高齢者虐待防止ネットワーキング会議の傍聴

2月4日(木)午前10時～正午
会場 市役所新館七階大会議室
傍聴定員先着十人
⑤介護予防推進担当室 ☎366-7343

■野鳥観察会(江戸川)

2月7日(日)午前7時50分松戸駅東口デッキ集合(午前11時ごろ現地解散、雨天中止)持ち物 観察用具等 費用無料(交通費実費)
⑥(助)松戸みどりと花の基金 ☎345-9846

■ゆいの花公園の講座

⑦生活に役立つハーブ アロマでハンドクリーム⑧1月26日(火)午前10時～11時30分⑨フラワールーティメント 生花で作るキュートなトピアリー⑩1月27日(水)午前10時～11時30分 会場 同公園マグリアハウス 定員 各先着十二人 講師⑪松戸ハッピーボランティア⑫日本フラワールーティナー協会講師・舟山徳子氏 費用⑬五百円⑭二千五百円
⑩電話で同公園管理センター ☎384-4187へ

■星空観望会

1月23日(土)午後6時～8時
会場 市民会館プラネタリウム室と屋上 内容 当日の星空案内と天体望遠鏡で月やプレアデス星団などを観望予定(雨天曇天の場合はプラネタリウムのみ)定員 八十人(要予約、子どもは保護者同伴で)費用無料
⑪電話で同館 ☎368-1237へ

■松戸市福祉大会

1月30日(土)午後1時～4時30分
会場 市民会館 内容 表彰状等贈呈式、地区社協フェスティバル 費用無料
⑫社会福祉協議会 ☎368-050

■世界の料理教室(イラン料理)

2月5日(金)午前10時～午後2時
会場 市民会館 定員先着十五人(MIEA会員優先)費用 千五百円、会員千円(材料代込み)
⑬1月29日(金)までに、電話で(助)松戸市国際交流協会 ☎366-7310へ

■松戸駅東口自転車駐車場壁面広告を募集

自転車駐車場壁面は、JR常磐線(上り)各駅電車のホームから見る事ができます。
⑭広告板の規格縦四五〇×横五〇〇(二枚) カラー鉄板
⑮広告使用材料カッティングシートまたは同等品 掲出期間4月1日～平成23年3月31日 使用料一枚一カ月あたり三万三千六百円以上(照明電気料を含む)
⑯申込者のうち最も高額の使用料を提示した人が掲出。掲出には基準があります。
⑰2月26日(金)までに、所定の申込書に掲出版下原稿を添えて、直接都市整備課市街地整備担当室(☎366-7376)へ
⑱申込書は、窓口または市のホームページから。

■市立病院で救護訓練を実施

1月20日(水)午後2時30分～5時に、大規模災害を想定した救護訓練を実施します。
⑲市立病院医事課 ☎363-2171(内線1119)

■文化財防火訓練

文化財防火デーに際し、市内四カ所、市消防局・地域住民が参加する防火訓練を行います。
⑳メイン会場 萬壽寺 1月26日(火) サブ会場 博物館 1月20日(水)、本土寺 1月26日(火)、戸定邸 1月28日(木) 時間 各午前10時から
㉑社会教育課文化財班 ☎366-7462

市・県民税申告はお早めに

(詳細は2月10日(水)発行) 広報まつど税特集号で

申告書の提出期間は2月16日(火)から3月15日(月)です 土・日曜日の受け付けは行いませんのでご注意ください。

受付時間…午前9時～正午、午後1時～4時30分
会場…◆市役所本館2階大会議室◆常盤平市民センター◆新松戸市民センター◆小金原支所◆六実支所◆小金支所◆馬橋支所◆矢切支所◆東部支所(◆は、1階またはエレベーター等が設置されている会場)

郵送受付…年々、申告会場の混雑が増加していますので、郵送による申告をおすすめします。郵送による申告書提出の場合には、申告書に氏名・住所・連絡先を記入し、押印の上、必要書類を同封して市民税課宛てにご送付ください。
申告に必要なもの…●市・県民税申告書(前年に申告した人には、市・県民税申告書を2月上旬に郵送)●認印●平成21年分給与所得の源泉徴収票または給与明細書●平成21年分公的年金等の源泉徴収票●平成21年分国民健康保険・

国民年金等社会保険料控除証明書(納付済証明書)●平成21年分生命保険料・地震保険料・長期損害保険料の払込証明書

※市・県民税申告書がない場合は、市役所市民税課、各支所、申告会場に備えてあります。

住民税の住宅ローン控除…対象者は平成11～18年までに入居した人に加え、平成21～25年までの間に入居し所得税の住宅ローン減額制度(住宅借入金等特別控除)を受けた人についても、所得税において控除しきれない金額がある場合は、翌年度の住民税から控除できる制度が創設されました。

なお平成22年より、以前の制度も含め個人での市への控除申告は不要となります。

☎市民税課 ☎366-7322

償却資産(固定資産税)の申告は2月1日(月)までに

申告を必要とする人…平成22年1月1日現在、市内に事業用の償却資産(市内の他の事業者に貸し付けているものを含む)を所有している人(個人・法人で業種を問わず)。

償却資産の内容…土地および家屋以外の事業の用に供する資産で次のようなものが該当します。
①構築物=構内舗装・広告設備・立体駐車場・門扉・塀等②機械・装置=工作、物品加工等の機械装置・製作製造設備等③船舶=ボート・釣り船等④車両・運搬具=動力運搬車・大型特殊自動車等⑤工具・器具、備品=机・ロッカー・ショーケース・応接セット等
※社宅・寮・賃貸マンション等を所有し、エレ

ベーターが設置されている建物は、その動力設備としての変電設備、敷地内に駐車場・植栽等を施してある場合も償却資産としての申告対象となります。

申告はお早めに…期限間近は、窓口が混雑しますので、1月21日(水)までに申告されるようご協力ください。

電子申告をご利用ください…地方税ポータルシステム(eLTAX)を利用し、インターネットを通じた電子申告の受け付けを行っています。詳しくは、市のホームページをご覧ください。
☎固定資産税課償却資産担当室 ☎366-7323

給与所得者の還付申告受付が始まっています

自宅等のパソコンから国税庁ホームページ(www.nta.go.jp/)の「確定申告書等作成コーナー」で申告書を作成することができます。

らに便利で使いやすくなったe-Tax(国税電子申告・納税システム)で申告することもできます。
☎松戸税務署 ☎363-1171

税理士による無料申告相談

日時	会場	※受け付けは午前11時30分、午後3時30分までで来場者多数の場合は相談受付を早めに締め切ります。
1/28(水)・29日(金)	9:30～12:00	小金原市民センター
2/2(火)・3(水)・4(木)・5(金)	13:00～16:00	常盤平市民センター
2/9(火)・10(水)・12(金)		新松戸市民センター

●譲渡所得のある人、住宅借入金等特別控除のある人、所得金額が高額な人、相談内容が複雑な人はご遠慮ください。
●計算器具、筆記用具、前年の確定申告書、決算書、収支内訳書等の控え、印鑑を必ずご持参ください。
●各会場とも、車での来場はご遠慮ください。

短期アルバイトの募集

期間①2/1(月)～3/31(水)②2/15(月)～3/31(水)③2/22(月)～3/31(水)④3/1(月)～3/31(水) 内容一般事務および受付事務 対象基本的なパソコン操作ができる人 募集人員70人程度 時給890円(交通費別途支給)

1月22日(金)〔必着〕までに、履歴書(写真添付・余白に希望期間を記入)を直接または郵送で、〒271-8533松戸市小根本53の3松戸税務署総務課(☎363-1171)へ

043・248・1294
☎千葉県福祉人材センター

■福祉のキャリアフェア面談会
in あびる
1月30日(土)午前10時30分～午後4時 会場千葉県福祉ふれあいプラザ(我孫子市) 内容松戸・柏・我孫子市内の社会福祉施設等との個別面接や求職者登録受け付け、福祉資格取得に関する相談、求人情報提供等費用無料
☎直接会場

■市民センターおはなし会
①1月20日(水)②1月27日(水)午後3時30分～4時 会場①小金北市民センター②八柱市民センター 定員各先着三十人 費用無料
☎市立図書館 ☎365-5115

■ボランティア活動者の関わりとポランティア活動者の関わりと事例
2月3日(水)午後1時30分～4時30分 会場松戸市社会福祉協議会 内容①障害者の生活を知る②ボランティアの取り組み発表 対象定期的(月一回以上)にボランティア活動をしている人 定員先着三十人 費用無料
☎1月26日(火)までに、電話で社会福祉協議会ボランティアセンター ☎362-5963へ

■ポランティアスキルアップ講座
講座は身体障害者と地域とポランティア活動者の関わりと事例
2月4日(木)午後6時～8時 会場ゆうまつど 講師東海大学・神奈川大学非常勤講師・近江美保氏 定員先着七十人 費用無料
※一時保育あり(要予約、1歳10カ月以上、おやつ代他二百円)。
☎電話で女性センター ☎364-8778へ

■女子差別撤廃条約を学ぶ日本の実施状況に対する国連の見解
2月4日(木)午後6時～8時 会場ゆうまつど 講師東海大学・神奈川大学非常勤講師・近江美保氏 定員先着七十人 費用無料
※一時保育あり(要予約、1歳10カ月以上、おやつ代他二百円)。
☎電話で女性センター ☎364-8778へ

■住宅リフォーム相談と市民講座
1月23日(土)午前10時～午後4時 会場Rフォーラム相談、午後2時～3時 市民講座(Rフォーラム・バリアフリー等のポイント) 会場馬橋東市民センター 費用無料
☎松戸市住宅リフォーム相談員協議会 ☎361-9545

■甲種(新規)防火管理講習会
2月17日(水)・18日(木)午前9時～午後5時 会場市消防局五階講堂 対象市内の防火対象物(事業所)の防火管理者として選任される予定の人 定員先着百四十人 費用五千円(テキスト代等)
☎1月18日(月)～22日(金)の間に、直接市内消防署または消防局予防課(☎363-1114)へ

■自立支援医療(精神通院)制度の変更
今までの自立支援医療の更新申請の際に、毎年提出していただいていた診断書は、4月からは基本的に二年に一回の提出となります。
※更新申請の手続きは毎年必要。
☎障害福祉課精神保健担当 ☎366-7348

■うつ病などで休職中の人を支援します
本人・勤務先・主治医と、復職に向けた約十二週間のプログラム(生活リズムチェック、ストレス対処、集中力の向上等)で支援します。
説明会毎週火曜日午前9時30分から(要予約)
☎電話で千葉障害者職業センター ☎043-204-2080へ

043・248・1294
☎千葉県福祉人材センター

■JOBANアートアンブレラ in 北千住
1月23日(土)午前10時～午後3時 会場JR北千住駅南改札口前広場 内容JR東日本沿線の引き取りのない忘れ物傘を使っ、若手アーティストがライブイベントを実施
☎政策調整課 ☎366-7072

■市民センターおはなし会
①1月20日(水)②1月27日(水)午後3時30分～4時 会場①小金北市民センター②八柱市民センター 定員各先着三十人 費用無料
☎市立図書館 ☎365-5115

■ボランティア活動者の関わりとポランティア活動者の関わりと事例
2月3日(水)午後1時30分～4時30分 会場松戸市社会福祉協議会 内容①障害者の生活を知る②ボランティアの取り組み発表 対象定期的(月一回以上)にボランティア活動をしている人 定員先着三十人 費用無料
☎1月26日(火)までに、電話で社会福祉協議会ボランティアセンター ☎362-5963へ

■女子差別撤廃条約を学ぶ日本の実施状況に対する国連の見解
2月4日(木)午後6時～8時 会場ゆうまつど 講師東海大学・神奈川大学非常勤講師・近江美保氏 定員先着七十人 費用無料
※一時保育あり(要予約、1歳10カ月以上、おやつ代他二百円)。
☎電話で女性センター ☎364-8778へ

■住宅リフォーム相談と市民講座
1月23日(土)午前10時～午後4時 会場Rフォーラム相談、午後2時～3時 市民講座(Rフォーラム・バリアフリー等のポイント) 会場馬橋東市民センター 費用無料
☎松戸市住宅リフォーム相談員協議会 ☎361-9545

■甲種(新規)防火管理講習会
2月17日(水)・18日(木)午前9時～午後5時 会場市消防局五階講堂 対象市内の防火対象物(事業所)の防火管理者として選任される予定の人 定員先着百四十人 費用五千円(テキスト代等)
☎1月18日(月)～22日(金)の間に、直接市内消防署または消防局予防課(☎363-1114)へ

■自立支援医療(精神通院)制度の変更
今までの自立支援医療の更新申請の際に、毎年提出していただいていた診断書は、4月からは基本的に二年に一回の提出となります。
※更新申請の手続きは毎年必要。
☎障害福祉課精神保健担当 ☎366-7348

■うつ病などで休職中の人を支援します
本人・勤務先・主治医と、復職に向けた約十二週間のプログラム(生活リズムチェック、ストレス対処、集中力の向上等)で支援します。
説明会毎週火曜日午前9時30分から(要予約)
☎電話で千葉障害者職業センター ☎043-204-2080へ

■女子差別撤廃条約を学ぶ日本の実施状況に対する国連の見解
2月4日(木)午後6時～8時 会場ゆうまつど 講師東海大学・神奈川大学非常勤講師・近江美保氏 定員先着七十人 費用無料
※一時保育あり(要予約、1歳10カ月以上、おやつ代他二百円)。
☎電話で女性センター ☎364-8778へ

社会を明るくする運動作文コンテスト

優秀作品表彰式

12月10日に平成21年度の優秀作品の表彰式が開催されました。入賞者は次のとおりです。

市長賞

第六中学校2年・西田 卓充さん
『「ごめんなさい」が言える社会』



西田卓充さん



「社会を明るくする運動全国作文コンテスト」において優秀賞を受賞

市教育長賞

第六中学校3年・助川 真菜さん
『犯罪に巻き込まれない確かな目』



助川真菜さん

優秀賞

第三中学校1年・石井 春菜さん
『犯罪・非行防止は「いじめ」のない学校にすることから』
六実中学校3年・小野寺 美佳さん
『おじいさんが教えてくれたこと』

佳作 6人

圏福祉事務所 援護担当室 ☎366-3019



食で育む 松戸の未来!
食のウインターフェア in 松戸

1月28日(木)午前10時～正午 (開場:午前9時30分)

電子レンジを駆使した簡単ヘルシー料理の第一人者で、幅広い年齢層を対象に健康な食生活や「食べカ(たべぢから)」をつけることへの提案に情熱を注ぐ村上祥子さんの講演や実演、地場産野菜の即売会等、食にまつわる内容が盛りだくさんです。

会場 市民劇場 定員先着300人 費用無料

●村上祥子氏講演
「食べることは生きること 子どものころから食べカを」

●実演
松戸産野菜を食べよう!
「電子レンジで早・うま・簡単、健康クッキング」

●総台小学校研究発表
「かぼちゃを通じたカンボジアとの交流」

●関係団体による各種展示等

※一部有料の物品もあります。
圏電話で健康福祉本部企画管理室 ☎366-7350へ



村上祥子氏

協働 「ひまわり油」のエコクッキング



「減CO2ひまわり作戦」で栽培したひまわりの種から採れた油を使用し、水やエネルギーを節約した地球にやさしい料理を作ります。

1月29日(金)午前10時～午後1時 会場 市民会館 内容 エビのかき揚げ、マイタケなどの天ざるそば、温泉卵風あんかけ、白玉デザート 講師 地球温暖化防止活動推進員(アースコン・マツド) 定員先着35人 費用800円

圏電話で環境計画課減CO2担当室 ☎366-7089へ

食育で国際交流

カンボジアかぼちゃ レシピコンテストを開催



浅沼宏孝さん

昨年、カンボジアかぼちゃを使ったレシピを募集したところ、128件もの応募をいただきました。最優秀賞に輝いた、浅沼宏孝さんの「南瓜(かぼちゃ)のムースかぼちゃ団子を添えて」のレシピを紹介します。

※コンテストに入選したレシピは、今後、市のホームページや「松戸版食事バランスガイド」に掲載していく予定です。

圏健康福祉本部企画管理室 ☎366-7350

南瓜のムースかぼちゃ団子を添えて(4人分)

ムース

- かぼちゃ 150g
- カソナード 60g (なければグラニュー糖)
- ハチミツ 小さじ2
- 牛乳 200cc
- 粉ゼラチン 6g
- 湯 60cc
- 生クリーム 120cc
- 卵 2個

団子

- かぼちゃの裏ごし 50g
- 白玉粉 50g
- かぼちゃの皮と種の煮だし汁 30cc位
- かぼちゃの半月切り 4枚
- 小麦粉 適宜
- 揚げ油 適宜
- ミントの葉・ピーナッツ少々

作り方

- ①かぼちゃは、全部皮と種を除き、適当な大きさに切り、レンジにかけ、裏ごしをする。(皮と種は、かぼちゃ団子で使用)
- ②卵黄にカソナードを加え、白っぽくなるまで泡立て、温めておいた牛乳、ハチミツをまぜ、とろみがつくまで湯煎にかけてまぜる。
- ③ゼラチンを湯で溶かして②に加え、裏ごしし、①のかぼちゃと混ぜ合わせ、ザルに通し、冷やしておく。
- ④生クリームにカソナードをひとつまみ加

- えてホイップし、③と合わせる。さらに固く泡立てた卵白を合わせ、器に入れて、冷蔵庫で冷やし固めておく。
- ⑤①の裏ごししたかぼちゃと白玉粉を混ぜて、かぼちゃの皮と種を水で煮だした汁を少しずつ加えて、白玉団子を作り、沸騰した湯で茹でて、水にとる。
- ⑥かぼちゃをピーラーで薄めの半月切りにし、小麦粉をはたいて、油であげて、かぼちゃチップスを作る。
- ⑦④のムースの上に、かぼちゃ団子・チップス・ミント・ピーナッツをかざる。



■松戸駅市民ギャラリーの利用受け付けと説明会
1月27日(水)午後6時から 会場 京葉ガスF松戸ビル六階会議室 内容 4月2日(金)～6月27日(日)の利用受け付け 持ち物 筆記用具・印鑑
※平成21年4月以降の抽選会の当選者は利用できません。
圏社会教育課 ☎366-7462

■シティ・ミニコンサート
〜音楽旅行〜
1月20日(水)午後0時15分～0時45分 会場 市役所議会議棟地下一階玄関ホール
演奏者 石崎翔子(チェロ)・中津留絵里加(ピアノ) 曲目 鳥の歌(カタロニア民謡)、リベルタ(ゴビエソラ) 他
圏社会教育課 ☎366-7462



■青少年会館体育室は2月13日(土)～26日(金)の間、工事のため利用を休止します
他の部屋は通常利用できます。
圏青少年会館 ☎344-8556

■市立博物館実習生を募集
実習期間 7月11日(日)と7月15日(木)～8月18日(水)の間の一週間
対象 博物館法施行規則に規定される博物館実習の単位取得を希望する人 定員 約二十人
■2月5日(金) (必着) までに、申請書(当館ホームページから)・身上書・切手を貼った返信用封筒を直接または郵送で、〒270-1225 松戸市千駄堀六七一 市立博物館実習担当(☎384-8181)へ
※受け入れの許諾は2月18日(木)までに、各大学へ郵送。

■みのり台駅南地区の都市計画の変更等の案の縦覧
縦覧期間 1月19日(火)～2月2日(火) (閉庁日を除く) 午前8時30分～午後5時 (県庁は午後5時15分まで) 縦覧場所 市および県の都市計画課 縦覧内容 ①都市計画道路3・4・17号総台六実線の変更 ②用途地域の変更 ③高度地区の変更 ④準防火地域の変更 ⑤地区計画の決定 (県庁では①②のみ)
圏都市計画課 ☎366-7372
①②は県都市計画課 ☎043-223-3376も可


■労働セミナー「労働時間問題をめぐる対応実務」改正労働法の解説と企業の対応策
2月19日(金)午後2時～4時40分 会場 労働会館 講師 流通経済大学 教授・大場敏彦氏、社会保険労務士・橋井元氏 対象 事業主、企業の労務・人事・研修担当者等 定員 先着二十人 費用 無料
圏電話で商工観光課 ☎366-7327へ

■2010年世界農業センサスにご協力を
農林水産省は、農業施策に役立てるため、2010年世界農業センサス(調査)を実施します。1月下旬から、調査員証を携帯した調査員が農林業関係者の皆さんを訪問し、経営状況の調査をお願いしますので、ご協力をお願いします。
圏総務課統計担当 ☎366-8056

■協働 まちづくり基金応援チャリティバザーにご協力を
協働のまちづくり応援団と市は、3月6日(土)開催のNPO・市民活動見本市で、チャリティバザーを行います。バザーの収益は、ボランティアやNPOの活動を支援する協働のまちづくり基金で活用します。バザーへの献品にご協力いただける事業所・団体を募集します。
※バザーボランティアも募集中。
圏2月5日(金)までに、電話で協働推進課 ☎366-7062へ

市等からのお知らせ

協働は協働事業です



歯を大切に 健康で明るい未来のために 151

歯丈夫 胃丈夫 大丈夫

口腔領域の腫瘍について(良性、悪性)

皆さんこんにちは。今回は口およびのど周囲の腫瘍についてお話ししたいと思います。

腫瘍は良性と悪性に分かれ、基本的に勝手にしぼんだり小さくなったりすることはありません。どちらも自律的に増殖します。ただし良性と悪性とではその増殖速度や形態が違います。良性腫瘍の場合は細胞増殖が拡張的でゆっくりと大きくなるのが特徴です。中身の詰まった風船が周囲を圧迫しながらじわじわ膨らむ様子です。レントゲン写真などでは周囲組織との境界は明瞭です。これはつまり周囲組織や器官をすぐには破壊しないということです。しかし良性といえども長期間放置すれば、機能障害や循環障害などを引き起こし、まれにガン化(悪性へ移行)するケースもあります。良性腫瘍を発見した場合でも、速やかに受診すべきでしょう。

対して悪性腫瘍の増殖は速く、増殖形態も浸潤性が多いです。浸潤性とは虫食い状に浸透して周囲組織も破壊していくことです。早い段階から周囲組織および器官の機能不全や形態不全が起こりやすいです。良性の場合は数年から十数年単位で猶予がある場合もありますが、悪性の場合は数週間から数カ月のうちに速やかな処置をしないと、生命の危険に関わります。

ところでガン全体に対して口腔ガンの割合は5パーセント以下と言われていて、少ないように見えますが世代によって発生リスクが違います。高齢者になると細胞の再生力が低下するので、傷が治りにくくなりますが、そういった部位から異形細胞が発生するきっかけになりかねません。例えば不適合の義歯などを使っていて、歯茎に潰瘍ができたとき、その時点で適切な処置をすれば大事にはいたりませんが、そのまま刺激を与え続けるとガン化することがあります。また舌や頬(ほお)を噛んだり、のどの痛みがあったりするとき刺激の強い食事や飲酒、喫煙なども発病リスクを高めます。

皆さんは、かかりつけの歯科がいたら歯だけではなく、のどや舌、頬粘膜などの違和感があたら相談してみましょう。

私たち歯科医も歯や歯茎だけでなく前述の事柄や患者さんの顔色、持病や生活習慣まで考慮して診断を心がけています。そういった積み重ねから早期発見、早期治療が可能になるのです。私たち歯科医も患者さんも相互の努力が必要なのです。

松戸歯科医師会 <http://matsudo.cda.or.jp/>

新型インフルエンザワクチンの接種

中学生・高校生に相当する年齢の人および65歳以上の高齢者も、ワクチンが確保できた医療機関で順次接種を受けることができます。

実施場所市内の受託医療機関(原則予約制)一覧は、市のホームページに掲載中です。また、各支所・市民センター・保健福祉センター等で配付しています。

図保健福祉課 ☎366-7484

健康ファイル

市立病院心臓血管外科外来および小児心臓血管外科外来は、1月から月・水曜日休診します
 図市立病院心臓血管外科外来 ☎363-2171 (内線1158)

若さを保つ健康体操! [全4回]
 2月18日・25日、3月4日・11日の木曜日午前10時~11時30分
会場馬橋市民センター **講師**要介護予防運動指導士・松本ゆう子氏
対象初めて参加する、おおむね65歳以上で全回参加できる人 **定員**先着15人 **費用**無料
 図電話で新松戸地区在宅介護支援センター ☎346-2500へ

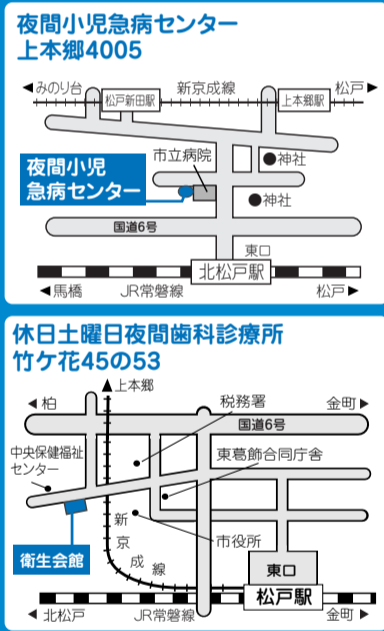
松戸健康福祉センター(松戸保健所) 各種無料相談

相談名(原則予約)	日時	予約・問い合わせ
女性のための健康相談	2/18(木)9:30~11:00	☎361-2138
不妊専門相談	電話(予約不要) 2/18(木)9:00~14:30	
	来所 2/9(木)13:00~15:00	
思春期相談	2/23(木)13:30~15:30	
精神保健福祉相談	2/9(木)・22(月)14:00~16:00	
酒害相談	2/18(木)14:00~16:30	
HIV抗体検査	日中検査 2/2(木)・16(木)13:30~14:30	☎361-2139
	夜間検査 2/16(木)18:00~19:30	
※HIV抗体検査は匿名 ※梅毒、クラミジア、B型・C型肝炎の検査も可		
DV相談	電話(予約不要) 来所 月~金曜日 9:00~17:00	☎361-6651

図同センター ☎361-2121 (代)

救急医療体制

- ◆**テレホン案内サービス**
☎366-0010
〔当日の医療機関(待機病院、休日在宅当直医、夜間小児急病センター、休日土曜日夜間歯科診療所等)を案内〕
平日 午後4時30分~翌日午前9時
休日と土曜 午前9時~翌日午前9時
- ◆**夜間小児急病センター(小児初期内科系疾患)**
☎360-8900
市立病院となり
毎日午後6時~11時
- ◆**休日土曜日夜間歯科診療所**
☎365-3430
衛生会館2階
午後8時~11時
※電話番号のかけ間違いにご注意ください。



松戸地域職業訓練センター講座

講座名	日時(午前=9:30、午後=13:30からの各3時間)
① 初めてのWindows	2/1(月)・2(火)・3(水)・4(木)午後
② Wordを使った文書作成講座	2/8(月)・9(火)両日午前・午後
③ 学んで活かそうWord講座(文字入力のできる人)	2/22(月)・23(火)・24(水)・25(木)午後
④ Excelを使った表計算講座I	2/1(月)・2(火)・3(水)・4(木)午前
⑤ Excelを使った表計算講座II	2/16(火)・17(水)・18(木)・19(金)午前
⑥ Excel活用講座	2/20(土)・27(土)両日午前・午後
⑦ PowerPoint基礎講座	2/16(火)・17(水)・18(木)・19(金)午後
⑧ デジタル写真活用講座(Word経験者)	2/22(月)・23(火)・24(水)・25(木)午前
⑨ パソコンを使ってみよう(60歳以上の人)	2/5(金)午前・午後
⑩ 日曜大工(1カ月コース) [全2回]	2/14(日)・21(日) 9:00~12:00

定員①~⑧各10人⑨6人⑩20人 **費用**①~⑧各12,000円⑨7,000円⑩3,000円他
 ※使用OS=Windows XP。
 ※受付開始時間に定員を超えた場合はその場で抽選。
 ※パソコン講座は開始日程の7日前に締め切り。
 ※パソコン以外の講座については現在受付中。
 図1月20日(火)午前9時から、受講料を添えて直接、地域職業訓練センター(小金原1の19の3 ☎349-3200)へ

■平成22年度松戸市簡易修繕(営繕)業務受注資格審査申請(中間)を受け付け
 入札の対象とならない、市発注の簡易修繕(営繕)業務の受注資格審査申請を受け付けます。登録を希望する市内業者の人は申請してください。ただし、平成21~23年度の入札参加資格申請をした人は対象外です。
受付期間2月1日(月)~15日(月) (閉庁日を除く) 午前9時~午後4時 **受付場所**契約課 対象市内に本店があり、営業実績が一年以上の法人・個人事業者
 ※申請書は契約課で配布(無料)。
 ※資格の有効期間は一年です。
契約課 ☎366-1151

■高齢者運動教室指導員を養成します
対象2月1日(月)午後1時30分~3時30分、2月8日(月)・15日(月)午前10時~正午の講習会すべてに参加できる人 **募集人数**二十人程度 **費用**無料
申込電話で保健福祉課 ☎366-7485へ

■「新松戸地域学校跡地有効活用検討会議」の委員を募集
任期委嘱の日(2月中旬以降を予定) から平成23年3月31日まで **応募資格**市内在住の15日現在で満二十歳以上の人 **募集人員**二人以内 **選出方法**学識経験者等による選考委員会決定
図2月4日(木)〔必着〕までに、郵送またはEメールで住所・氏名・年齢・職業・電話番号・簡単な経歴・意見や考え方(新松戸地域学校跡地の有効活用について「千字程度」を添えて、〒270-1858松戸市役所 政策調整課学校跡地担当室 ☎mctochi@city.matsudo.chiba.jp ☎366-7086)へ
 ※応募原稿等は返却しません。

■身体障害者手帳に肝臓機能障害を追加
 四月から、身体障害者手帳の交付の対象として、肝臓機能障害を追加します。
図障害福祉課 ☎366-7348

公民館 新春講座の参加者を募集!

公民館 ☎368-1214

●講座の申し込み方法

1月22日(金)〔必着〕までに、往復ハガキに必要な事項(右記参照)を記入して、〒271-0094松戸市上矢切299の1総合福祉会館内 公民館へ
 ※各講座とも応募多数の場合は抽選。定員に満たない講座は、1月23日(土)から電話で受け付けます。
 ※往復ハガキは1枚1講座(本人のみ)の申し込みです。連名での応募はできません。

往復ハガキ記入方法

往信用裏面	返信用
①講座名 ②郵便番号 ③住所 ④氏名(ふりがな) ⑤年齢 ⑥性別 ⑦電話番号	□□□ □□□□ 申込者の郵便番号・住所・氏名を記入してください

参加費無料!



「講座サポーター」を募集

成人講座(昼間)および市民大学講座では、「講座サポーター」を募集しています。各講座2人まで。講座開始45分前に集合して会場の設営や受け付け等の講座補助をお願いします。なお講座サポーターをお願いできる人は、応募ハガキに「講座サポーター希望」と記入してください。

成人講座

	講座名	日程	内容	会場	講師	定員
昼間	江戸しぐさでやってみよう!	1/29(金)、2/9(火) [全2回] 13:30~15:30	江戸しぐさを通して思いやりと人間関係について学ぶ	ゆうまつど	NPO法人グローバルシアター和の輪・城谷小夜子氏	40人
	天気図から見えてくるもの	2/3~17の毎週水曜日 [全3回] 14:00~15:30	天気図に見る日本の季節、気象防災、地球温暖化と異常気象など	文化ホール	(財)日本気象協会・富沢勝氏	40人
	ふるさと松戸を調べる~郷土の歴史を学ぶ	2/5~26の毎週金曜日 [全4回] 10:00~12:00 (初回は9:30~11:30、最終回は鮮魚(なま)街道散策のため9:00~12:00)	歴史にあらわれる松戸、中野牧や鮮魚街道を調べる	ゆうまつど	松戸史談会ほか	30人
	星のおじさんによる「星ものがたり」	2/10(火)・16(火)・23(火) 13:30~15:30 (2/23は17:30集合、夜の月観察)	プラネタリウムや暦などについて楽しいお話と星空観察会	市民会館ほか	天文研究家・福村治雄氏	20人
	知ることで身を守ろう! 契約(製品)トラブル・消費者庁	2/1~15の毎週月曜日 [全3回] 10:00~12:00	昨年9月に新設された消費者庁の話のほか、具体的な事例を学ぶ	ゆうまつど	消費者庁職員ほか	30人
	なるほど! コンビニエンスストア	2/16(火)・23(火) [全2回] 13:30~15:00	意外と知らないコンビニサービスから今後の展開まで	ゆうまつど	コンビニチェーン社員	40人
	【国土交通省関東技術事務所連携】道路における環境への取り組み	2/23(火)、3/2(火)・9(火) [全3回] 14:00~15:30	環境にやさしい道づくりほか	関東技術事務所(五香西)	国土交通省職員ほか	30人
夜間	経済小説・社会小説から現代を探る	3/3~24の毎週水曜日 [全4回] 18:30~20:30	城山三郎や司馬遼太郎の小説等から人と組織の関係を観る	ゆうまつど	作家・白川零次氏	40人
週末	豆を使った楽しいお菓子づくり(親子の参加可)	3/13(土) 10:30~12:30	お豆を使ったモンブラン、手作りバター	常盤平市民センター	フードコーディネーター・小山浩子氏	50人

対象市内在住・在勤・在学の人

公民館「市民大学講座」

心の伝わる表現とは~身近なことから [全5回]

日程	時間	内容	講師
2/2(火)	10:00~12:00	私たちはなぜ言葉を使うのか	和洋女子大学名誉教授・川崎キヌ子氏
2/9(火)		表現の問題点	
2/23(火)		文章の歴史、近代の文章	
3/2(火)		敬語表現	
3/9(火)		手紙のマナー	

会場ゆうまつど 対象市内在住・在勤・在学の人 定員40人

流通経済大学・公民館連携「市民大学講座」

日本文化の中の「遊び」~源氏物語を中心に [全5回]

日程	時間	内容	講師
2/5(金)	13:00~15:00	香りに遊ぶ~香道体験	茨城キリスト教 大学教授・堀口悟氏
2/12(金)	13:00~14:30	管弦の遊び~『源氏物語』の雅楽	跡見学園女子大学専任講師・植田恭代氏
2/19(金)		『遊び』の文化史をたどる	流通経済大学教授・和田律子氏
2/25(木)		姫君たちの遊び~ひな遊び・碁・双六(すごろく)	
3/5(金)		絵合・貝合~もの合わせの世界	

会場流通経済大学新松戸キャンパス 対象市内在住・在勤・在学の人 定員50人

博物館の講座

◆1/16(土) 13:00~15:00

学芸員講演会「房総の古墳を探る~横穴式石室の世界~」

会場講堂 講師当館学芸員 定員当日先着80人 費用200円(当館友の会会員は無料)

◆2/14(日) 13:00~15:00

特別講演会②「古墳時代の渡来文化と松戸」
 会場講堂 講師東京国立博物館主任研究員・日高慎氏 定員80人(抽選) 費用無料

2月4日(木)〔必着〕までに、往復ハガキ(1人1枚)に住所・氏名(ふりがな)・性別・電話番号・返信用あて名を記入して、「特別講演会②」係へ

◆2/17(水)~19(金)

①10:00②10:40③11:20④13:00⑤13:40からの各40分

「裂き織りをしてみませんか」

会場実習室 内容古い布を裂き、新しい布に再生する先人の知恵を体験 講師当館学芸員・博物館友の会サークル「はたくさの会」定員15人(抽選) 費用無料
 2月30日(土)〔必着〕までに、往復ハガキ(1人1枚)に住所・氏名(ふりがな)・性別・電話番号・返信用あて名を記入して、「昭和のくらし」係へ

性別・電話番号・希望日と希望時間(第2希望まで)・返信用あて名を記入して、「裂き織り」係へ

◆2/20(土) 13:00~15:00

学芸員講演会「縄文時代の東・西」
 会場講堂 講師社会教育課学芸員 定員当日先着80人 費用200円(当館友の会会員は無料)

◆2/21(日)・27(土)・28(日)、3/27(土) [全4回] 10:00~15:00

体験教室「縄文土器をつくる」
 会場実習室 内容粘土づくり・成形から文様つけ体験 講師当館学芸員 定員12人(抽選) 費用材料実費

2月9日(火)〔必着〕までに、往復ハガキ(1人1枚)に住所・氏名(ふりがな)・性別・電話番号・返信用あて名を記入して、「縄文土器をつくる」係へ

◆3/13(土)・27(土)、4/10(土) [全3回] 10:00~12:00

「昭和のくらしを考える」Ⅲ
 会場実習室 講師当館学芸員 定員30人(抽選) 費用無料

2月25日(木)〔必着〕までに、往復ハガキ(1人1枚)に住所・氏名(ふりがな)・性別・電話番号・返信用あて名を記入して、「昭和のくらし」係へ

上記のほか、博物館の催しは8ページをご覧ください。

参加者を募集!

公民館では、講座が終わった後も皆さんが学び続けること、そして学習の輪が広がることを応援しています。そのため講座修了生のグループによる企画を支援し、より皆さんに身近なことや松戸を知るための学習機会の充実を図っています。

こすもす・公民館支援

市民自主企画講座「ストレスに負けない“しあわせ脳でいこう”~なりたいたい私になる」 [全4回]

日程	時間	内容	講師
2/3(水)	10:00~12:00	ストレスをやわらげよう	家族カウンセラー・宮本まき子氏
2/17(水)		脳を味方につける~忙しくてもポジティブシンキング	
2/24(水)		発見しよう! 姿勢グセ思考グセ	(株)ドリームクリエイト・ウォーキングインストラクター中山由美氏ほか
3/3(水)		“脳ハウ”使ってなりたいたい私	

会場ゆうまつど 対象市内在住・在勤の女性 定員30人
 ※一時保育あり [1歳10カ月以上、おやつ代1回200円、希望者はハガキにお子さんの氏名(ふりがな)・性別・生年月日・アレルギーの有無を記入してください。]



ユ-カリひろば

このコーナーは市民団体等からのお知らせです（●マークは市の認定団体です）
日…日時、日程 会…会場 内…内容 講…講師 対…対象 定…定員 持…持ち物
費…費用 申…申込方法、申込先 問…問合せ

●社交ダンス講習会

日①1月20日～3月10日の毎週水曜
日午後3時～5時、1月22日～3月12
日の毎週金曜日②午後7時～9時③午後
1時～3時 会パイレ・デ・恩田ダン
ススタジオ（新松戸） 内スタンダード、
ラテンの初歩から 対①②初心者③中
級者 費男性2,000円、女性3,000
円 問ダンスサークルスウィング・小
形☎341-8451

◆認知症介護相談交流会

日1月22日(金)午後1時～3時 会社会
福祉協議会（総合福祉会館内） 費無料
問(社)認知症の人と家族の会松戸地区・
尾崎☎343-8925

●プレーパークであそぼうよ新春の巻

日1月23日(土)午前10時～午後2時
会金ケ作自然公園 内ロープ遊具・木
工・コマ等 対弁当 費100円
問冒険あそび場まつどあそぼうよ・岡
戸☎04-7176-9432

◆まちづくりボランティア大集合～ 観光を通じたまつどの活性化

日1月23日(土)午後1時30分～4時30
分 会商工会議所 内聖徳大学・福留
強氏の講演とタウンミーティング 対
先着50人 費無料 問電話またはフ
ァクスで松戸学びの旅協議会設立準備
会・半田☎343-7275

◆成年後見無料相談会

日1月25日(月)午後1時～4時 会勤労
会館 内NPO千葉県成年後見支援セ
ンター・竹島☎346-9501

◆自然観察会「見つけよう冬の ヒミツと謎」

日1月30日(土)午前10時～正午〔雨天
時は31日(日)〕 会21世紀の森と広場
 内自然観察指導員 対先着30人 問
電話で千葉県自然観察指導員協議会・
高橋☎348-2766

◆無料法律相談

日1月30日(土)、2月6日(土)午前10時～
正午と午後2時～4時 会千葉県弁護
士会松戸支部 対先着20人 問1
月18日(月)午前10時から、電話で同支
部☎366-6611

◆講演と福祉相談のつどい

日1月30日(土)午後1時～4時 会馬橋
市民センター 内筋ジストロフィー症
と闘いながら社会活動に奔走する島田
喜七氏の講演会と専門家による福祉・
介護相談会 対先着40人 費無料
問電話でNPOたすけあいの会ふれあ
いネットまつど☎346-0866（平日
午前9時～午後5時）

●メイミニパーティー

日1月30日(土)午後5時30分～8時30
分 会常盤平市民センター 費500円 問
ダンスサークルメイ・江原☎090-
3341-1749

●社交ダンス講習会

日①1月30日～2月27日の毎週土曜

日②3月の毎週土曜日午後6時30分～
8時 会常盤平市民センター 内①ワ
ルツ・ルンバ②チャチャチャ・タンゴ
 内元全日本チャンピオン・鈴木美代子
氏他 対初級～中級 費1回500円
問常盤平社交ダンスサークル・鎗田
☎364-6881

●囲碁大会

日1月31日(日)午前9時～午後5時 会
常盤平市民センター 内クラスごとの
リーグ戦 費大人1,500円、子ども
800円 問常盤平囲碁クラブ・清水
☎386-1988

●合唱講習会

日1月31日(日)午前10時～午後4時
会旧商工会議所 内指揮者・坂本かお
る氏から発声法などを学ぶ 費1,000
円 問1月22日(金)までに、電話で松戸
市合唱連盟・加藤☎384-6079

◆障害者施設のボランティア・就職 合同相談会

日1月31日(日)午前11時～午後3時
会市民会館 内障害者の暮らし（ビデ
オ上映）とボランティア相談会 問
NPOはなまる・幡谷☎386-2028

●初めての社交ダンス

日2・3月の毎週水曜日〔全8回〕午後
2時～4時（2/17のみ午後3時～5
時） 会常盤平市民センター 内2月は
ワルツ、3月はタンゴ 費8,000円
問松戸アマチュアダンス研究会・鶴丸
☎387-1569

◆古布で作る草履教室

日2月4日(木)・25日(木)、3月11日(木)・
25日(木)午前9時～正午 会テント小屋
（市役所向かい） 対先着20人 費1
回900円 問電話でテント小屋☎
308-5200

◆講演会「人脈が人生を豊かにする」

日2月3日(水)午後7時～9時 会商工
会議所 対先着100人 費無料 問フ
ァクスで松戸青年会議所事務局☎367-
8333

◆メンタルヘルス講演会「思春期の こころのサインを見逃さないために」

日2月6日(土)午後1時～4時 会たんぼ
センター（柏市） 対先着100人
費1,000円 問ファクスで同団体・
石塚☎03-3608-1454

◆パソコン初心者講習

日2月28日(日)までの希望日①午前11
時～午後1時②午後1時30分～3時30
分③午後4時～6時 会NPO快適IT空
間松戸教室（市民劇場向かい） 内基本
操作と家計簿作り他 対各回2人（要
予約） 費2,000円 問電話で同団
体・石井☎703-7284

◆TSUKEMENチャリティコンサート

日3月14日(日)午後3時～5時 会森の
ホール21 費3,500円 ※売り上げ
の一部を福祉施設へ寄附 問電話で同
実行委員会(ユニバース内)☎349-

5323へ

◆松戸ITVネットワークのパソコン教室

講座名	日時(午前★、午後☆)
A パソコンの基礎知識	2/12(金)☆
B 初めてのパソコン	2/5(金)・12(金)・26(金)★(全3回)
C インターネット安全教室	3/12(金)☆
D デジカメ基礎・撮影編	2/5(金)☆
E デジカメ講座編集編	2/11(祝)☆
F デジカメ絵はがき編	2/18(休)☆
G デジカメ動画編集編	2/26(金)☆
H ブログ写真を公開	2/1(月)☆
I ホームページ作成体験	2/21(日)・28(日)☆(全2回)
J 孫とメール(60歳以上)	2/10(水)・17(水)・24(水)★(全3回)
K 名刺作成講座	3/30(火)★
L インターネット入門	2/2(水)・16(水)・23(水)★(全3回)
M ワード初級(2003か2007)	2/10(水)・17(水)・24(水)★(全3回)
N エキセル初級(2003か2007)	2/4(水)・11(水)・18(水)★(全3回)

会A～D文化ホール、E～N当会教室
 対先着2～15人 費3,000円程度
※3月は、直接お問い合わせを 問1
月15日(金)午前10時から、電話で同会
☎367-8889（月・水・金曜日午前
10時～午後4時）

◆六実さくら祭り・フリーマーケット を開催

日4月3日(土)・4日(日)午前9時～午後4
時30分 会六実六高台さくら通り
※出店者も募集中〔150区画（抽選）

6,000円〕 日2月2日(火)〔必着〕ま
でに、往復ハガキに住所・氏名・電話
番号・販売品目を記入して、〒271-
2204松戸市六実4の9の2 石井勇
（☎090-3592-8087）へ

◆ミニバスケットボール教室(全4回)

日1月24日～2月14日の日曜日午後1
時～5時 会六実第二小学校 内小学
1～5年生の女子 費600円 問電話
でブラックパンサーズ・長谷川☎090-
6184-7688

●平成22年度松戸市野球協会大会申 し込み受け付け

日2月7日(日)午前9時～午後3時 会運
動公園会議室 内市内在住・在勤の人
で構成されたチーム 費35,000円
 問参加費を添えて当日会場で 問同協
会・阿部☎343-5371

●家庭婦人バレーボールオープン大会

日2月21日(日)・27日(土)午前8時30分
から 会運動公園体育館 内学区で編
成されたチーム 費1チーム2,000円
※2月13日(土)午後2時から運動公園
会議室で代表者会議あり 日2月5日(金)
〔必着〕までに、郵送で〒270-2241
松戸市松戸新田332の184 同連盟・
長南朝子（☎368-2328）へ

みんなできれいな街をつくろう 松戸駅周辺ポイ捨てウォッチング

「メイク松戸ビューティフル」は、平成10年から松戸駅周辺で、ポ
イ捨てごみを減らすことを目的にポイ捨てウォッチング（清掃活動を伴
うポイ捨てごみ量調査）を続けています。きれいな街づくり運動に参加
してみませんか。オープニングセレモニーでは、松戸つづみ連の迫力あ
る和太鼓の演奏があります。

日時1月24日(日)午前8時30分～
10時30分〔小雨決行〕 会場松戸駅
西口デッキ集合
 問メイク松戸ビューティフル事務局
☎347-8882



参加者
募集!

シニアのための定年マニュアル(全2回) ～セカンドライフの考え方から再就職のノウハウまで～

日時	内容	講師
2/20(土) 13:00～17:10	お金とキャリアのアドバイザーから聴く！ 定年後の働き方 2時間でわかる！ 就職活動の テクニック	ファイナンシャルプランナー・ 奥村彰太郎氏 (株)就職塾代表・加藤敏明氏
2/27(土) 13:00～17:10	非正規で働くときに知ってお きたい基礎知識 地域でシゴトをつくりませんか ～シニアの起業とNPO活動	社会保険労務士・木下康誠氏 NPO法人流山経営支援グルー プ 理事・足原英二氏

会場勤労会館 対象働くことを希望する55～64歳ぐらいの全回出席
できる人 定員30人(抽選) 費用無料
 日2月10日(水)〔消印有効〕までに、往復ハガキに「シニアの定年マニユ
アル希望」・住所・氏名・年齢・電話番号を記入して、〒271-8588松戸市
根本387の5松戸市役所 商工観光課（☎366-7327）へ
※定員に満たない場合は、2月12日(金)から電話で受け付けます。

サークルメンバー募集

ボルカ(健康体操)

日毎週月曜日午後1時～2時30分 会新
松戸市民センター 対成人女性 対25人
費月1,500円(入会金1,000円) 問立川
☎345-8746

健康麻雀ニールオ会

日月・木を除く毎日正午～午後4時30分
会JR北松戸駅前麻雀店 対中高年 費1
日1,000円(入会金なし) 問藤岡☎090-
3908-3453

リサイクル電気工作クラブ

日毎月第3土曜日午後1時～5時 会古
崎市民センター 対40歳以上の人 費月
500円(入会金なし) 問松田☎361-2097

レタス会(男の料理)

日1月1回午前10時～午後1時 会市民
会館他 費年会費10,000円ほか(入会
金1,000円) 問生山(いくやま)☎391-
0667

松戸クロッキーの会

日毎週金曜日午後6時30分～9時 会市
民会館 内専門モデルで人物デッサン
 費月4,000円(入会金5,000円) 問細谷
☎384-4736

はづき会(民謡・童謡・踊り)

日毎週土曜日午後1時～4時 会六実高柳
老人福祉センター 費無料(入会金な
し) 問西村☎386-6426

山の会・峠

日毎月第1木曜日午後6時15分～8時15
分 会ゆうまつど 対中高年 費月500
円(入会金1,000円) 問吉田☎391-
1894

松籟会(しょうらいかい)

日毎月第1・3火曜日午後1時30分～3時
30分 会根木内小学校内タウンスクール
 内書道 費月1,500円(入会金なし) 問
中村☎347-5924

松戸混声合唱団

日毎週金曜日午後6時～9時 会市民会館
 内オーケストラと共演 費月3,000円
(入会金1,000円) 問朝倉☎343-0573

若鷺会(はしご乗り)

日不定期(主に11～1月) 会松戸市内
 費なし(入会金なし) 内消防出初式等に
出演 問松丸☎090-3229-2831

松戸話楽の友

日毎月第1・3日曜日午後1時30分～4時
 会常盤平市民センター 内会話力を身に
付ける 費月2,000円ほか(入会金
1,000円) 問小林☎386-3710

松戸市はつらつクラブ(端唄・昭和の歌謡曲)

日毎月第2・4土曜日午後1時～3時 会
シニア交流センター 内市内在住の高齢者
 対先着50人 費無料(入会金なし) 問民
谷☎341-6581

※都合により会場等は変更になる場合があります。 ※このコーナーへの掲載は1団体年度内1回です。

市では緊急重要情報のメール配信を行っています。サービスをご利用になるには登録が必要です。QRコード対応の携帯カメラで右のQRコードを読み取りアクセスしてください。



ドコモ au ソフトバンク

埼玉西武ライオンズ 涌井秀章選手 松戸市民栄誉賞授与式



涌井選手は、寒風台小学校、第六中学校出身。少年時代は松戸リトルシニア野球チームに所属し、本格的に野球を始めました。横浜高校では甲子園に出場、卒業後、埼玉西武ライオンズに入団し、今季は最多勝と沢村賞のタイトルを獲得、WB Cでは侍ジャパンとして世界一に輝きました。

日本プロ野球界を担う若き星として輝いている、埼玉西武ライオンズの涌井秀章選手への松戸市民栄誉賞授与式が12月23日運動公園野球場で執り行われました。プロ野球選手として活躍し、松戸市の名を全国に広め、子どもたちに夢と希望を与えるとともに、本市の子どもたちとの交流活動に取り組んでいる功績を称えての授与となりました。



授与式には、涌井選手を祝福しようと、市民やファンら約千五百人が訪れました。涌井選手は「まだまだ恩返しできていない、これからも松戸市の名を広め、頑張りたい」と意気込みを語りました。式終了後の野球教室で、涌井選手から熱心な指導やアドバイスを受けた、松戸リトルシニアの池浦穂揮さん(十四歳)は、「あこがれのプロ野球選手に教えてもらえるようになった」と、にこやかに話していました。

涌井選手は、寒風台小学校、第六中学校出身。少年時代は松戸リトルシニア野球チームに所属し、本格的に野球を始めました。横浜高校では甲子園に出場、卒業後、埼玉西武ライオンズに入団し、今季は最多勝と沢村賞のタイトルを獲得、WB Cでは侍ジャパンとして世界一に輝きました。

今年3月打ち上げ予定のスペースシャトル「デイスカバリー」号に搭乗する松戸市出身の宇宙飛行士・山崎直子さんを応援しようとして日本宇宙少年団(YAC)千葉スペースボーイジャー分団が立ち上がり、12月27日市民会館で結団式が行われ、副団長を務める山崎直子さんを前に、宇宙への夢などを語り、「日々を大切に、十年後、二十年後につなげてほしい」と伝え、団員を激励しました。3月に旅立つ山崎直子さんを皆さんで応援しましょう。

松戸に日本宇宙少年団千葉スペースボーイジャー分団が誕生



日本宇宙少年団は一九八六年に設立され、全国に百三十分団、県内には二分団あり、天体観測や科学実験などの活動を行っています。式で、山崎さんはおそろいの青のユニホームを着た団員を前に、宇宙への夢などを語り、「日々を大切に、十年後、二十年後につなげてほしい」と伝え、団員を激励しました。3月に旅立つ山崎直子さんを皆さんで応援しましょう。

今年3月打ち上げ予定のスペースシャトル「デイスカバリー」号に搭乗する松戸市出身の宇宙飛行士・山崎直子さんを応援しようとして日本宇宙少年団(YAC)千葉スペースボーイジャー分団が立ち上がり、12月27日市民会館で結団式が行われ、副団長を務める山崎直子さんを前に、宇宙への夢などを語り、「日々を大切に、十年後、二十年後につなげてほしい」と伝え、団員を激励しました。3月に旅立つ山崎直子さんを皆さんで応援しましょう。

全日本フェンシング選手権大会が行われました



千葉クラブの本間奈々絵選手(右)北京オリンピック銀メダリストの太田選手も出場

今秋行われる「ゆめ半島千葉国体」のフェンシング大会の会場となる運動公園体育館で、12月24日(27日)に全日本フェンシング選手権大会が行われました。市内からは、本間奈々絵選手所属の千葉クラブが、女子のエベ団体三位という輝かしい成績を収め、他の選手も入賞には届きませんでした。松戸市では、自転車(トラック・レース)とフェンシングの二競技が開催されます。皆さん、一緒に応援していきましょう。

カルチャー&スポーツ

※催し物は◆日時、内容の順に掲載しています。

21世紀の森と広場内 博物館 〒270-2252松戸市千駄堀671 ☎384-8181

開館時間...9:30~17:00 (入館は16:30まで) 休館日...月曜日(祝・休日の場合は開館し、翌日休館)、年末年始 常設展観覧料...一般300円、高校・大学生150円、小・中学生100円(団体料金あり) ※ガイドツアー(総合展示解説) 毎日10:00・14:00からの30分間(要観覧券) ※来館者専用の駐車場はありません。21世紀の森と広場の有料駐車場をご利用ください。

【ミュージアムシアター】 ◆1/31(日)まで 「ギリシャの輝き-アレクサンドロス大王と東西文明第1話-」(30分) ◆2/2(火)~28(日)

【菅江真澄の旅 第2巻 青森・津軽編】(44分)

時間13:15、15:15から上映(土・日、祝日は11:00からも上映) 会場講堂 定員80人 費用無料 ※講演会のため、1/16(土)・1/17(日)・22(金)・31(日)、2/14(日)・20(土)の13:15からの上映は中止します。

◆1/24(日)まで 「躍動する魂のきらめき~日本の表現主義~」 会場企画展示室 観覧料一般800円(1,000円)、高校・大学生500円(550円)、小・中学生300円(350円) ※()内は常設展示との共通券。 図社会教育課☎366-7462

博物館の講座は6ページをご覧ください。

<エントランス展示>

◆2/28(日)まで 「青銅扉」(1~2世紀 パキスタン)

松戸駅市民ギャラリー 社会教育課市民文化班 ☎366-7462

◆1/21(木)まで (東) マサルよろず展 図協阪☎367-6374 (西) 日本の美 富士山写真展 図森☎090-1118-0912

◆1/22(金)~2/4(木) (東) 組ひも作品展 図藤井☎341-1292 (西) 淡彩スケッチ ミエル コレス 図徳重☎387-5735

◆2/5(金)~18(木) (東) 私が好きな松戸の景観 スポット作品展 図都市計画課景観担当室☎366-7372

2/5(金)~28(日) (西) 人と地球と松戸の未来 ~もったいないWEEK~ 図総務企画本部企画管理室 ☎366-7311

戸定歴史館 ☎362-2050

開館時間...9:30~17:00 (入館は16:30まで) 休館日...月曜日(祝日の場合は開館し、翌日休館)、年末年始 入館料...一般150円、高校・大学生100円、小・中学生50円。戸定邸との共通入館券はそれぞれ240円、160円、80円(団体料金あり) 1/26(火)~6/20(日) 通常展「徳川昭武が歩んだ幕末・明治」

徳川昭武と児童書の多種多様な資料を、1867年パリ万博に関わる品、戸定邸で使われていた美術工芸品、共通の趣味であった写真作品などのコ

ーナーに分けて展示します。

文化ホールギャラリー ☎367-7810

開館時間...10:00~18:00 休館日...月曜日、年末年始

◆1/20(水)~24(日) 松戸市小中学校書初展 図教)指導課☎366-7458

◆1/26(火)~31(日) 第37回富士百景写真展 図菊池☎347-5569

◆1/26(火)~31(日) 藤の会絵画展(後藤仁講座) 図後藤☎369-0441

◆2/3(水)~7(日) 聖徳大学書道研究部展覧会 図郷野☎090-5502-9868

◆2/2(火)~7(日) 第10回あすなろ写真会写真展 図増田☎343-4680