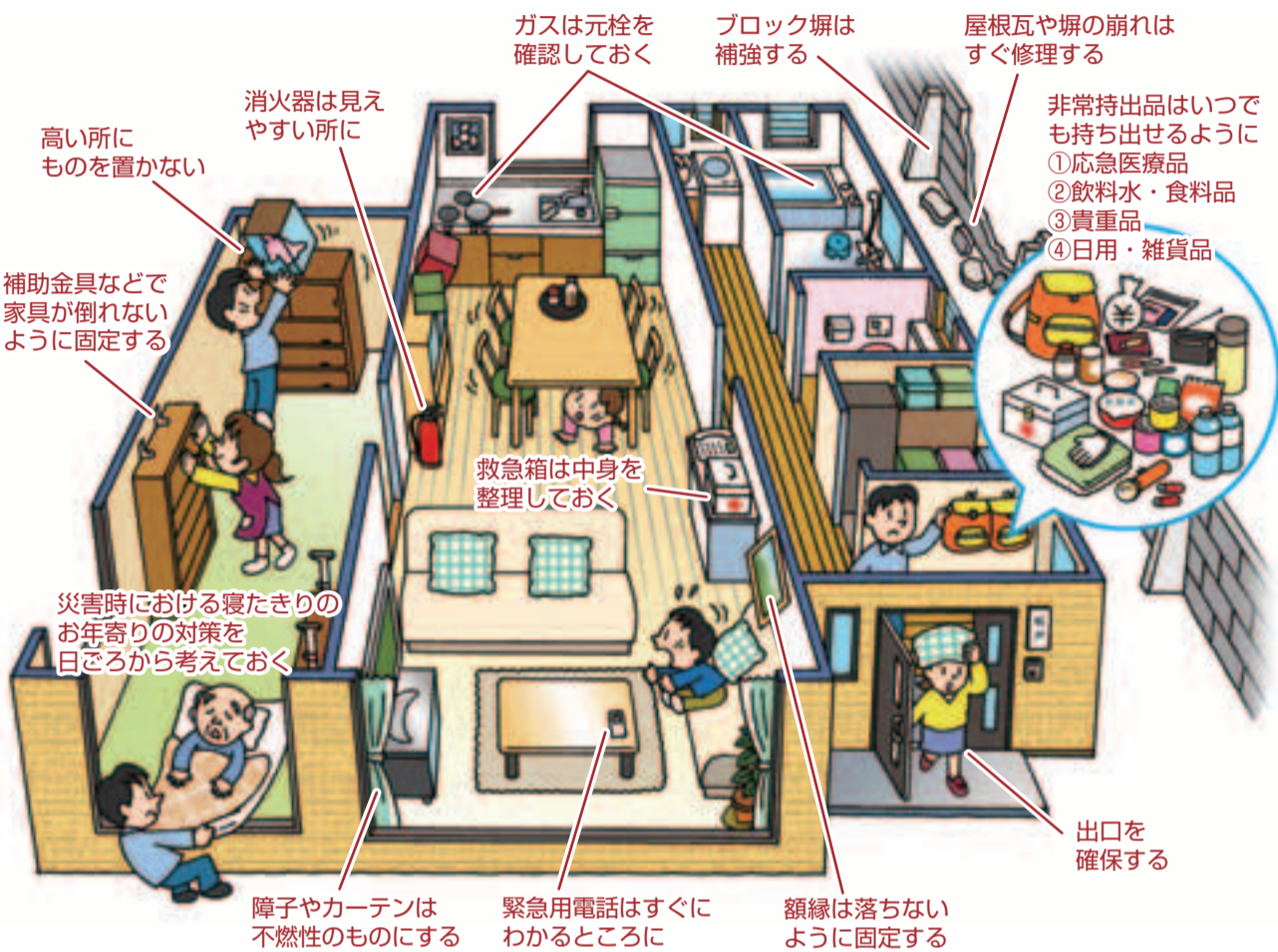


- 8月30日(日)は、衆議院議員総選挙および最高裁判所裁判官国民審査の投票日です……2
- 新病院建設についての質問にお答えします……3
- 全小学校区に放課後児童クラブ……4
- 「松戸の伝統・文化“三匹獅子舞”を知ろう!」……6

まっど

発行/松戸市 編集/政策調整課広報担当室
 〒271-8588 松戸市根本387-5 ☎047-366-1111 ☎047-363-3200
 e-mail info@city.matsudo.chiba.jp http://www.city.matsudo.chiba.jp



もしも、大地震が発生したら?

大地震が起きたら、どのような行動をとったらよいでしょうか? 地震が起きた瞬間から、時間を追ってみましょう。

グラツときたら 自分の命を守る(自助)

- 机などの下にはいって、落下物から身を守りましょう ●扉を開けて、出口を確保しましょう(ゆがんで開かなくなることがあります)
- 屋外では、カバンなどで頭を守りましょう

揺れが収まったら 家を守る(共助)

- もしも出火したら、小さいうちに消火しましょう ●家族を助け出しましょう ●電気のブレーカー・ガスの元栓などを切りましょう ●外出中の家族が無事かどうか、連絡をとりましょう

隣近所、地域を守る(共助)

- 周囲の被害の様子を確認しましょう ●みんなで協力し、近所の人を助け出しましょう ●近所の災害時要援護者(※)の安否を確認し、救助・援助しましょう ●もしも出火していたら、隣近所で協力しあって、消火しましょう

3日目以降から復興へ(公助)

被害状況が把握され、支援体制が徐々に整います。

(※) 災害時要援護者とは?

一般的に、自分ひとりでは避難や避難生活が困難な高齢者・障害者・乳幼児・日本語の分からない人等を、災害時要援護者といいます。地域内に住む災害時要援護者を把握し、災害時の安否確認、救出救護、ケアなどを行う体制をつくりましょう。また、日ごろから交流する機会を持ち、声を掛け合える街をつくりましょう。

いざ避難というときのために

避難場所や避難経路は、少なくとも2つ以上確認しておきましょう。地震が起きる前に家族や地域で話し合いをしておくことも大切です。各避難場所は防災マップで確認してください。

防災マップは防災課・各支所で配布しています。また、市のホームページからもご覧になれます。

町会・自治会で防災訓練をしましょう

大規模な災害における初期対応には、地域での助け合いが重要になります。各消防署が町会・自治会に対して、地域に密着した訓練の指導にあたっています。防災訓練を実施する際には、所管の消防署へご連絡ください。

大地震に備えよう

9月1日は「防災の日」

自分の身は自分で守る!

大正12年9月1日に関東地方を襲った関東大震災は、東一面が火の海となるほどの、甚大な被害をもたらしました。この教訓を忘れないために、昭和35年に9月1日は、「防災の日」と制定されました。昨年、岩手・宮城内陸地震等の大きな地震が起こりま

した。いつ起こってもおかしくはない大地震。日ごろの備えは大丈夫ですか? 地域で防災意識を高め、自分たちでできる対策を行うことが大切です。いざというときのために、正しい防災知識を身に付けておきましょう。

防災課 ☎366・7309

災害時の安否の確認に 災害伝言ダイヤル「171」

NTTの災害伝言ダイヤルは、事前契約が一切不要。公衆電話・携帯電話・PHSからも利用できます。

伝言の録音・再生方法…「1」「7」「1」にダイヤルすると、ガイダンスが流れます。録音の場合は「1」を、再生の場合は「2」を押した後、被害地の人の電話番号を市外局番からダイヤルしてください。



災害対応型自動販売機

災害時には、災害情報を表示する機能を持ち、災害の状況に応じて、災害対応型自動販売機内の飲料水等を無償で提供します。

設置場所…松戸市役所、矢切支所、東部支所、常盤平支所、小金原支所、新松戸支所

我が家の地震対策

昭和39年に起きた新潟地震を体験し、怖い思いをしたことが今でも忘れられません。地震対策として、自宅は耐震診断をし、壁や柱を補強しました。寝室にはタンスを置かず、防災グッズは家の外と内の2カ所に分けるなど、日ごろから災害に備えています。

自宅の窓は、飛散防止フィルムを張り、地震対策をしています。

八ヶ崎在住・染谷 欣子(よしこ)さん



8月30日(日)は、衆議院議員総選挙および 最高裁判所裁判官国民審査の投票日です

～一票に 明るい社会の 夢のせる～

【投票時間】 午前7時～午後8時

■市選挙管理委員会事務局 ☎366-7386 (投票日当日は ☎366-7222)

●投票できる人

平成元年8月31日までに生まれ、平成21年5月17日までに本市に転入の届け出をし、引き続き居住している人。
※5月18日以降に、本市に転入の届出をした人は、前住所地の選挙管理委員会にお問い合わせください。
※松戸市は、衆議院(小選挙区)選挙の選挙区が2つ(千葉県第6区と第7区)に分かれています。別の選挙区の候補者に投票した場合、無効となりますのでご注意ください。

●市内転居した人

平成21年8月14日以降に市内転居の届け出をした人は、前住所地の投票所で投票することになります。

●投票所整理券

投票所整理券(刷り色は、千葉県第6区:紺色、千葉県第7区:ぼたん色)は、三つ折りの圧着ハガキで、各世帯の世帯主あてに郵送します。
ハガキを紛失したり届かなかつたりした場合、本市の選挙人名簿に登録されている人であれば投票できますので、投票所係員へ申し出てください。

●投票日当日、投票に行けない人は期日前投票を

投票日当日、仕事やレジャーなどの予定があつて投票に行けない人は、期日前投票をご利用ください。

期日前投票所一覧

【1階、もしくはエレベーター等が設置されている期日前投票所】		
期日前投票所	期日前投票期間(期間中毎日)および投票時間	
	衆議院議員総選挙	最高裁判所裁判官国民審査
松戸市役所本館2階 大会議室(新館のエレベーターで2階へ。新館と本館連絡通路に車いす用階段昇降機があります)	8月19日(水)～29日(土) 8:30～20:00	8月23日(日)～29日(土) 8:30～20:00
常盤平市民センター1階	8月22日(土)～29日(土) 8:30～20:00	
小金支所(ビコティ西館3階)		
小金原市民センター2階		
六実支所1階		
新松戸市民センター1階		
総合福祉会館1階		
東部クリーンセンター1階		

●代理投票制度等

身体が不自由なため、自分で投票用紙に記載できない人に代わって、投票所係員が代筆する制度です。あらかじめ選任された2人の係員が立ち会いますので、安心して投票できます。

●郵便等投票制度

郵便等投票制度を利用して投票をしている人は、投票用紙等の請求期限が8月26日(水)ですので、早めに請求してください。

●選挙公報

選挙公報は、8月27日(木)までに、朝日・産経・千葉日報・東京・日本経済・毎日・読売の各紙朝刊に折り込みます。各支所・市民センターなどにも用意しますので、ご利用ください。

●開票

8月30日(日)午後9時20分から、運動公園体育館で行います。

●当日の投票状況、開票結果は

市のホームページで、お知らせします。
また、本選挙および国民審査に関する詳しい情報を、8月18日(火)発行予定の広報紙「しろばらだより」でお知らせします。

【エレベーター等が設置されていない期日前投票所】

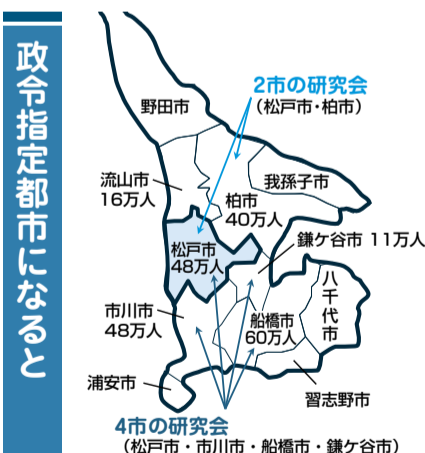
期日前投票所	期日前投票期間(期間中毎日)および投票時間	
	衆議院議員総選挙	最高裁判所裁判官国民審査
馬橋支所2階	8月22日(土)～29日(土) 8:30～20:00	8月23日(日)～29日(土) 8:30～20:00

※車いす等をご使用の人は、1階またはエレベーター等が設置されている期日前投票所をご利用ください。



政令指定都市になると

横浜市や大阪市をはじめとする政令指定都市は、全国で十八あります(平成21年4月時点)。
近年では、この政令指定都市になるための条件の一つに「人口が七十万人以上」というものが挙げられています。この点に関し、4市の人口は約百六十八万人、2市の人口は約八十五万人のため、どちらにおいても、政令指定都市の条件を満たします。
また、4市・2市ともに既存の政令指定都市とは異なり、昼間の人口が夜の人口より少ないという住宅都市の特徴を備えています。
近隣市と合併して政令指定都市に移行する場合、県が行っている権限(市内の国道・県道の管理等)が市に移り、さらに、区(行政区)の設置や権限の移譲に伴う事務処理の経費の財源も国



これから松戸市を 考えるために(後編)

合併・政令指定都市に関する調査研究報告

前号(前編)では、少子高齢化や人口減少に伴う課題に取り組むため、東葛飾・葛南地域4市政令指定都市研究会(以降「4市」と)、松戸市・柏市政令指定都市研究会(以降「2市」)を立ち上げた経緯をお伝えしましたが、今回は調査研究の概要を報告します。

将来の松戸市を考えると

各研究会のまとめとして、政令指定都市への移行は、有効な選択肢の一つであるという結論を導き出しました。
しかしながら、本年6月の地方制度調査会の答申では、合併を推進する方向から広域連携重視の自治体政策に転換する内容に改められています。また、道州制をはじめ、今後の国や県の動向を把握し、対応を検討していかなくてはなりません。
合併や政令指定都市のような重要な事項は、市民の皆さんにじっくり議論していただくことが大切です。
各研究会報告書等の詳細は、市のホームページ等からご覧いただけます。
9月上旬には市民の皆さんの中から無作為抽出により三千人に意識調査を実施する予定です。ご協力をお願いします。

また、市の認知度が上がり、イメージアップにもつながると予測される一方、市役所が遠くなることによる利便性の低下や、地域への愛着や連帯感の薄れなどの懸念も想定されます。
次に、将来の財政を推計したところ、政令指定都市に移行した場合、不確定要素はあるものの、市民サービスの向上に活用できる新たな財源が生じると見込まれます。

や県から移譲されます。つまり、財政規模が大きくなるため、より多様な市民サービスが可能となるのです。
また、市の認知度が上がり、イメージアップにもつながると予測される一方、市役所が遠くなることによる利便性の低下や、地域への愛着や連帯感の薄れなどの懸念も想定されます。
次に、将来の財政を推計したところ、政令指定都市に移行した場合、不確定要素はあるものの、市民サービスの向上に活用できる新たな財源が生じると見込まれます。

図政策調整課 ☎366-7072
mncseisaku@city.matsudo.chiba.jp

9月定例市議会開催予定

平成21年松戸市議会9月定例会は、9月2日(水)～29日(火)に開催される予定です。

請願・陳情は、8月24日(月)の正午までに提出してください。

※予備日(9日)にも本会議(一般質問)が開催される場合がありますので、傍聴する際は、日程をあらかじめ確認してください。

圏市議会事務局議事調査課 ☎366-7382

開催予定(開議予定時刻午前10時)

期日	会議予定	主な内容
9/2(水)	招集日・本会議	議案説明
3(木)	本会議	一般質問
4(金)		
7(月)		
8(火)		一般質問・議案質疑
9(水)	予備日	
11(金)	総務財務常任委員会	議案等の審査
14(月)	健康福祉常任委員会	
15(火)	教育経済常任委員会	
16(水)	都市整備常任委員会	
17(木)	決算審査特別委員会	平成20年度決算の審査
18(金)		
24(木)		
25(金)		
29(火)	本会議	議案等の採決

新病院建設についての質問にお答えします

新病院の建設について、市民の皆さんからさまざまな質問をいただいています。そこで、今号より三号連続で、皆さんから寄せられたお問い合わせの中から特に関心の高かったものを紹介いたします。

松戸市立病院の建て替えについては、広報まつど5月15日号でお知らせし、ホームページでも基本計画を公開しています。6月5日には設計業務の提案に関する公示をし、現在、設計者の選定を進めています。また、6月定例市議会において、新病院の機能の充実を図るため、隣接する土地を購入するための予算が可決されました。

今後、広報・ホームページ等で情報をお知らせするとともに、10月1日号で新病院の建物イメージ図等について詳しくお知らせする予定です。

圏病院建設準備室 ☎703・5855

Q1 なぜ病院の建て替えが必要なのですか？

市立病院は昭和42年に開院し、最も古い一号館は築四十年以上経過しています。建物も配管などの設備類も老朽化が進んでいて、補修を重ねながら運営している状況です。また、耐震性も低く、安全・安心な医療を今後も提供していくためには、建て替えが必要となります。

Q2 なぜ東松戸へ移転するのですか？

市では、新病院の建設地についてさまざまな検討を行ってまいりました。その中で、特に運動公園への移転と、現地で建て替えについて、長期にわたり検討を行いました。

運動公園への移転には、代わりとなる運動公園の整備が必要なこと、また、現地で建て替えについては、病院を運営しながらの建て替えとなるため、工事が約八年かかる上に、その間の診療制限により、大幅な減収が見込まれることなど、それぞれに問題があり、これを解決する見通しが立ちませんでした。

そのため、平成20年9月定例市議会でも、両案ともに現実的ではないという報告をしました。議会では、病院建て替えがこのままとん挫することは認められないとして、「市立病院の早期建設に関する決議」を行いました。

市はこの決議を重く受け止め、福祉医療センター東松戸病院(高塚新田)の敷地への移転を検討していたところ、JR武蔵野線・北総線の東松戸駅近辺で都市基盤の整備が進められている区域の土地が売りに出されたため、できるだけ交通の便がよく、新病院の早期建設が可能な土地と考へ、建設候補地とすることになりました。

まつど国際文化大使委嘱式&ふれあいティーパーティー

9月6日(日)午後1時30分～3時30分 会場市民会館 内容 17の国と地域からの28人のまつど国際文化大使の委嘱式、大使との懇親会 定員先着30人 費用500円(小・中学生無料) 8月28日(金)までに、電話で(財)松戸市国際交流協会 ☎366-7310へ

松戸地域職業訓練センター講座

講座名	日時 午前=9:30、午後=13:30からの3時間
① 初めてのWindows	9/1(火)・2(水)・3(木)・4(金)午前
② Wordを使った文書作成	9/8(火)・9(水)・10(木)・11(金)午後
③ Word応用 (Wordの経験のある人)	9/14(月)・15(火)・16(水)・17(木)午前
④ Excelを使った表計算I	9/15(火)・16(水)・17(木)・18(金)午後
⑤ Excelを使った表計算II	9/28(月)・29(火)両日午前・午後
⑥ Access応用講座	9/19(土)・26(土)両日午前・午後
⑦ デジタル写真活用 (Word経験者)	9/8(火)・9(水)・10(木)・11(金)午前
⑧ インターネット	9/1(火)・2(水)午後
⑨ はがき作成	9/24(木)・25(金)午前
⑩ 日曜大工 (1カ月コース)	9/13(日)・20(日)午前9時～正午
⑪ 日曜大工 (2カ月コース)	9/13・20・10/11・18の日曜日午前9時～正午

定員①～⑨各10人⑩⑪各20人 費用①～⑦各12,000円⑧⑩各6,000円⑨7,000円⑪3,000円(会員割引あり) ※使用OS=Windows XP ※パソコン講座は開始日程の7日前に締め切り ※受付当日はお車での来所はご遠慮ください。 8月20日(木)午前9時から、受講料を添えて直接地域職業訓練センター(小金原1の19の3) ☎349-3200へ

平成20年度 大気環境測定結果

市内の大気環境測定結果をお知らせします。 二酸化硫黄・浮遊粒子状物質・二酸化窒素はすべての一般大気測定局で環境基準を達成しました。自動車排ガス測定局では二酸化窒素が環境基準を達成できませんでした。 光化学オキシダントはすべての局で環境基準未達成で、東葛地域の光化学スモッグ注意報発令日数は3日(うち松戸市の該当は2日)でした。なお、健康被害の発生はありませんでした。

また、有害大気汚染物質のベンゼン、トリクロロエチレン、テトラクロロエチレンおよびジクロロメタンは、すべての局で環境基準を達成しました。 大気汚染物質の発生は、主に工場・事業所・自動車や物の燃焼などによります。 ●自動車の不要なアイドリングや空ぶかし・急発進・急加速はやめましょう。 ●ごみの焼却はできませんので、適正に処理するよう、お願いします。 圏環境保全課 ☎366-7337

[平成20年度測定結果]

測定局名	項目	二酸化窒素 [98%値] (ppm)	適否	浮遊粒子状物質 [2%除外値] (mg/m ³)	適否	ベンゼン [年平均値] (μg/m ³)	適否
		一般大気測定局	根本	0.038	○	0.055	○
	五香	0.035	○	0.068	○	1.2	○
	二ツ木	0.038	○	0.053	○	1.2	○
自動車排ガス測定局	上本郷	0.062	×	0.061	○	1.8	○

環境基準(環境上の条件)

二酸化窒素	1時間値の1日平均値が0.04ppmから0.06ppmまでのゾーン内、またはそれ以下であること
浮遊粒子状物質	1時間値の1日平均値が0.10mg/m ³ 以下であり、かつ、1時間値が0.20mg/m ³ 以下であること
ベンゼン	年平均値が3.0μg/m ³ 以下であること

市等かじりのお知りませ

花づくり講習会

9月11日(金)午後1時30分～3時30分 会場 21世紀の森と広場パークセンター 内容 花壇の作り方 講師 柏の葉公園専門員・白瀬嘉子氏 定員先着四十人 費用無料 電話で(財)松戸みどり花の基金 ☎345-9846へ



野鳥観察会(谷津干潟)

9月6日(日)午前8時松戸駅東口デッキ集合(正午現地解散、雨天中止) 持ち物 昼食・観察用具等 費用無料(交通費実費) 圏(財)松戸みどり花の基金 ☎345-9846

「たおやかコンサート」2009「セミナー」全3回

9月3日(木)、10月29日(木)午後6時30分～8時 会場 文化ホール 内容 心健やかに生きるためのヒントをみんなで考える講座(中継) 講師 グローバルキャリアアカウンセララー・伊庭野基明氏 定員先着二十人 費用無料 電話で社会教育課 ☎366-7462へ

ミニリサイクルプラザ再生木製品展示・販売

受付期間 8月24日(月)～9月28日(月)の平日の午前10時～午後4時(最終日は午前11時まで) 抽選会 9月28日(月)午前11時から引き取り期間 10月8日(木)までの平日の現地指定時間内 圏ミニリサイクルプラザ(和名ケ谷クリーンセンター内) ☎366.392・7333

シティ・ミニコンサート

8月19日(水)午後0時15分～0時45分 会場 市役所議会議棟地下一階玄関ホール 演奏者 岡本麻子(マリンバ)、佐藤靖子(ピアノ) 曲目 マリンバと弦楽オーケストラの為にコンチエルト(E・セジョルネ) 他 圏社会教育課 ☎366-7462

松戸市中高生英語スピーチコンテスト観覧者募集

8月29日(土)午後1時から 会場 市民劇場 内容 中学・高校生が自分の体験や考えを発表 費用無料 圏(財)松戸市国際交流協会 ☎366-7310

8月の福祉シヨップ

8月24日(月)～27日(木)各午前9時～午後3時30分 会場 市役所一階連絡通路 出店者 24・25日 日いぶきの広場、アートボックス、豆のちから、26・27日 第二わかば園、だつくす、あしびな 圏のぞみ学園 ☎368-1632

松戸市高齢者職業相談室

開所時間 平日の午前8時30分～午後5時(昼休みを除く) 会場 シニア交流センター内 内容 松戸市公共職業安定所と共同で、高齢者の就職相談に専門相談員が対応 対象 おおむね五十五～六十四歳の人 圏同相談室 ☎341-5600

馬橋地区社会福祉協議会「第五回ふれあい広場」出店者募集

11月1日(日)に松戸第三中学校で開催される「ふれあい広場」の出店者を募集します。 説明会日時 9月5日(土)午後2時～4時 会場 馬橋東市民センター 8月31日(月)までに、電話またはファクスで同福祉協議会 ☎346-2758へ

全小学校区への整備が完了します

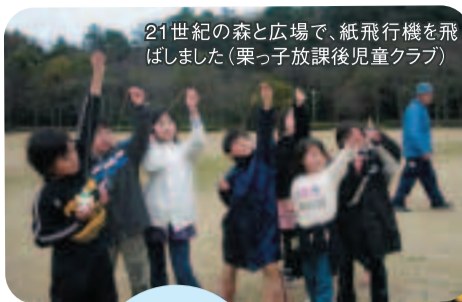


放課後児童クラブ

放課後児童クラブは、就労等の理由で保護者が昼間家庭にいない児童(原則小学3年生まで)を放課後にお預かりし、健全な育成を行うことを目的とした事業です。事業全体の方針は、法人連絡協議会と市で協議しています。

現在、12の法人が市内42カ所まで運営し、約2,500人の児童が利用しています。今年度2カ所が新設され、全小学校区への整備が完了しますので、利用法についてお知らせします。

● 子育て支援課 ☎366-7347



21世紀の森と広場で、紙飛行機を飛ばしました(栗っ子放課後児童クラブ)

だれが一番飛ぶかな

楽しみなおやつ時間



室内では宿題をしたりおやつを食べたりします(和名ヶ谷放課後児童クラブ)

● 何時まで利用できるの？

開設時間はクラブによって異なりますが、原則的には以下のとおりです。

開設日 平日：放課後～午後6時

土曜・学校の長期休業・振替休日：午前8時30分～午後6時

※クラブにより延長保育を行っています(別途料金)。

休業日 日曜日・祝日・年末年始(12月29日～1月3日)

● どんな児童が入れるの？

児童クラブに入るには、以下の条件を満たす必要があります。

- 市内に居住する保護者が労働等の事由により家庭における養育が困難な小学校3年生までの児童
- 市内に居住する保護者が労働等の事由により家庭における養育が困難な小学校6年生までの障害児
- 下記の事由等により入会を必要と運営法人が認めた児童(クラブ施設に余裕があり、利用児童が70人を超えない場合に限る)
 - ① 特別支援児童
 - ② ひとり親家庭の児童
 - ③ 保護者が身体的・物理的な問題により養育できる状況にない児童

※条件は平成22年度より全クラブで統一。

● 児童はどのように過ごすの？

クラブにいる時間は、指導員と一緒に遊んだり、宿題をしたりしながら過ごします。

● 利用料金はどのくらいなの？

月額利用料金は15,000円です(おやつ代等含む)。ただし、教育委員会から就学援助の認定を受けている場合や、兄弟児が加入している場合などは減免されます。この他に、入会金や延長料金が必要です。詳細は各クラブへお問い合わせください。

● 申し込みは

質問や入会申し込みについては、下記の各運営法人もしくはクラブへ直接お問い合わせください(平日午後1時～6時)。

なお、平成22年度新入生入会申し込みは、あらためてお知らせします。



みんなで育てた野菜を収穫。おいしくいただきました(栗っ子放課後児童クラブ)

運営法人と放課後児童クラブ一覧 ※ ()内は設置小学校区

運営法人・児童クラブ名	電話番号	運営法人・児童クラブ名	電話番号	運営法人・児童クラブ名	電話番号
社福・小金原福祉会	341-0847	社福・高砂福祉会	04-7154-2448	NPO・松戸市学童保育の会	388-3347
根木内(根木内小)	345-0454	六高台(六実第三小)	311-3315	上本郷(上本郷小)	365-3276
風の子(常盤平第三小)	388-7724	社福・さわらび福祉会	365-8385	小金原(貝の花小)	345-0401
馬橋(馬橋・馬橋北小)	344-9681	和名ヶ谷(和名ヶ谷小)	391-8758	高塚(梨香台小)	391-4758
二ツ木(ハケ崎第二小)	341-8423	社福・晴香	345-2722	寒風台わんぱく(寒風台小)	363-8400
社福・ピスティスの会	050-3532-1104	殿平賀(殿平賀小)	343-7768	小金北(小金北小)	344-9735
相模台(相模台小)	362-8604	NPO・MASC	387-2670	八柱(河原塚小)	392-5420
中部(中部小)	364-2625	牧の原(牧野原小)	384-4553	大橋ありのみ(大橋小)	391-2617
社福・ほほえみの会	368-7811	常盤平第一(常盤平第一小)	385-5515	ハケ崎(ハケ崎小)	345-9322
たんぼぼ(柿ノ木小)	367-7232	常盤平(常盤平第二小)	387-2670	横須賀(横須賀小)	345-6164
南部なかよし(南部小)	365-1771	NPO・ねばあらんど	394-2800	松戸中央(北部小)	363-4110
やきり(矢切小)	368-9036	栗っ子(栗ヶ沢小)	344-4472	高木(高木小)	389-5656
東部(東部小)	392-7809	小金(小金小)	341-0406	ひまわり第二(高木第二小)	385-5670
社福・松戸福祉会	364-7802	新松戸(新松戸南・馬橋北小)	344-9796	NPO・学童保育杉の子会	362-4857
古ヶ崎(古ヶ崎小)	361-1842	ひまわり(六実・六実第二小)	384-0206	杉の子会(稔台小)	362-4857
旭どんぐり(旭町小)	348-3061	あかしあ(新松戸西小)	344-2141	NPO・松飛台キッズ	347-7978
上本郷第二(上本郷第二小)	368-8162	松飛台(松飛台小)	387-6979	松飛台第二(松飛台第二小)	387-3147
胡録台(松ヶ丘小)	365-9200	幸谷(幸谷小)	348-4222	金ヶ作(金ヶ作小)	311-1572

※今年度、馬橋北、六実第二小学校区にクラブの新設を予定しています。

NPOねばあらんど 栗っ子放課後児童クラブ



湯浅いづみさん

指導員の声

栗っ子放課後児童クラブは、栗ヶ沢小学校内西側にあり、広い校庭で伸び伸び遊ぶことができます。子どもたちは、暑い日も寒い日も思いっきり外遊びを満喫しています。



五木田昌美さん親子

保護者の声

自閉症の息子と、その年子の妹と一緒に入所しています。「みんな違ってみんないい」場が身近にあることを、健常児と障がい児をもつ親としてとてもうれしく思います。

市等からのお知らせ

■ 小金原老人福祉センター日舞クラブ発表会(ゆかたざらひ)

8月23日(日)午後0時30分～4時
会場 小金原市民センター
内容 日本舞踊、新舞踊 費用無料
同日直接会場
同日センター ☎344・8270

■ 地域福祉フォーラム 五香松飛台地区ふれあい広場「遊ゆうキッズフェスティバル」

8月22日(土)午前10時～午後3時
会場 市立第四中学校 内容 吹奏楽演奏・ドッジボール・マジックバルーン・お手玉
同日地区社会福祉協議会 ☎386・3411

■ 平成22年度千葉県農業大学校の学生募集(推薦入学)

願書受付9月24日(木)～10月9日(金) 募集人員 農学科約四十人、研究科約十人(それぞれ学長推薦が必要)
同日校 ☎0475・52・5121

■ 警察官を名乗る振り込め詐欺にご注意を

「逮捕した犯人があなた名義の通帳を持っていった」「あなたの名前が振り込め詐欺に使われている」等の理由で、キャッシュカードや通帳をだまし取る手口が多発しています。警察官が暗証番号を聞いたり、キャッシュカードを預かることはありませんのでご注意ください。

■ 松戸警察署 ☎369・0110、松戸東警察署 ☎349・0110

■ 少年センター運営協議会

8月20日(木)午後2時から 会場 京葉ガスF松戸ビル六階会議室 傍聴定員先着五人
※内容はお問い合わせください。
青少年課少年センター ☎366・7464

協働は協働事業です

協働「夏休みの工作づくり」

8月25日(火)午前10時～正午
会場 根木内歴史公園芝生広場
費用無料
同日直接会場
同日センター ☎343・8041(午後7時以降)



■ 市民交通傷害保険は9月30日をもって廃止します

加入者で、平成21年9月30日までに交通事故に遭い傷害を被った場合は、三十日以内に報告してください。事故日から二年以内は保険金を請求することができます。
日常生活安全課市民安全環境班 ☎366・7341

■ 松戸市要約筆記奉仕員養成講座(応用過程)受講者募集

9月24日～11月26日の毎週木曜日(全十回) 午後1時30分～3時30分 会場 ふれあい22 対象 市内在住・在勤で基礎課程を修了、もしくは今年度修了予定の人 募集定員二十人(抽選) 費用千五百円
同日 ☎8月31日(用)「消印有効」までに、往復ハガキに住所・氏名(ふりがな)・年齢・職業・電話番号またはファックス番号を記入して、〒271-8588 松戸市役所 障害福祉課(☎366・7348)へ

■ 退職後は地域デビュー! DeBanda! 出番だ!

あなたのやりたいことをカチに、地域の団体への紹介までをサポートします。
9月の毎週金曜日午前9時30分～午後0時30分 会場 まつど市民活動サポートセンター 講師 NPOエコ・コミュニケーションセンター代表・森良氏
同日センター ☎365・522へ



あなたの健康

348

体重減少性無月経および
神経性食欲不振症について

女性の性機能は、体重と体脂肪が深く関連しています。初経の発来には、一定の体重と体脂肪が必要です。思春期の発来とともに、エストロゲンの作用により乳房や腰部に体脂肪が増加し、女性らしい体型に発達します。間脳-下垂体-卵巣系の内分泌機能、妊娠、分娩など生殖機能の正常化や維持にも適量の体脂肪が不可欠です。

近年、食生活の変化や運動不足などのために、小児期から肥満症が増加していますが、一方で女性のやせ願望が多くみられ問題となっています。特に思春期の女性では適正体重であるのに、肥満と感じ拒食をするため、無月経や月経不順が起こっています。

思春期女性の続発性無月経の誘因は、美容を目的とした減食による体重減少が最も多いのですが、現代の社会的背景のもとに神経性食欲不振症の発生が急増しています。

長期間の低エストロゲン状態は、子宮内膜の萎縮や骨塩量の低下を招き無月経になります。ホルモン補充療法は、高い効果があります。体重が元に戻ると月経が再開することが多いのですが、体重回復後も約30%の人たちは無排卵が続きます。

神経性食欲不振症は神経性過食症と合わせて摂食障害であり、自身によって引き起こされ持続する意図的な体重減少が特徴づけられる障害です。予後調査によりますと回復していない人では、同じ症状を慢性的に繰り返しています。この病態像の根本的な原因はまだ明らかではありませんが、より特異性の低い心理規制および人格の脆弱性(ぜいじゃくせい)が発生に寄与しているという証拠が増えています。肥満への恐怖が存在し、ぬぐい去りがたい過度の観念として自分の体重の許容限界を低く決めています。抑うつ的あるいは強迫的な症状、人格障害の諸特徴を伴うことがあります。

松戸市医師会 <http://www.matsudo-med.or.jp/>

健康ファイル

高齢者・親と子の「よい歯のコンクール」が開催

80歳になっても自分の歯を20本以上残そうという8020(ハチマル・ニイマル)運動をご存じですか。今年も運動の一環として、「高齢者・親と子のよい歯のコンクール」が6月6日、松戸歯科医師会主催により開催されました。

各部門の優勝者は右のとおりです。
園保健福祉課 ☎366-7486



高齢者部門
優勝・松本光一さん
(81歳・馬橋在住)



親と子の部門
優勝・杉本美佐さんと
啓輔さん(胡録台在住)

高齢者運動教室「のんびりらくらく体操」

対象おおよそ65歳以上で運動を始めたい人(初めての参加者を優先)

定員各先着30人(8月17日(月)から受け付け) 費用無料

日時	内容	会場・申し込み先
8/31~11/23の毎週月曜日 [全12回] 13:30~15:30	簡単な運動 ・ストレッチ ・リズム体操 ・筋トレ	電話で常盤平保健福祉センター ☎384-1333
9/3~11/19の毎週木曜日 [全12回] 9:30~11:30	簡単な運動 ・ストレッチ ・リズム体操 ・筋トレ	電話で小金保健福祉センター ☎346-5601
9/4~11/20の毎週金曜日 [全12回] 9:30~11:30	簡単な運動 ・ストレッチ ・リズム体操 ・筋トレ	電話で中央保健福祉センター ☎366-7489

健康づくりグラウンド・ゴルフ大会参加者募集

9月26日(土)午前8時30分~午後3時(小雨決行、荒天の場合は9月27日(日)に延期) 会場千駄堀暫定スポーツ広場B・C面 対象市内在住の成人 定員300人(抽選) 費用無料

8月24日(月)〔必着〕までに、往復ハガキ(申込者含め5人まで可)に全員の氏名(ふりがな)・年齢・性別・申込者の電話番号・返信用あて名を記入して、〒271-0072松戸市竹ヶ花74の3中央保健福祉センター内「グラウンド・ゴルフ大会」係(☎366-7486)へ

生活イキイキ講座

9月10日(木)午後2時~3時30分 会場明市民センター 内容知っておきたい目の病気 講師新松戸中央総合病院眼科医・塩澤好紀氏 対象60歳以上の人 定員先着20人 費用無料
園電話で明第1地区在宅介護支援センター ☎308-7823へ

松戸健康福祉センター(松戸保健所)各種無料相談

相談名(原則予約)	日時	予約・問い合わせ	
女性のための健康相談	9/2(木)13:30~15:30	☎361-2138	
不妊専門相談	電話(予約不要)		9/17(木)9:00~14:30
	来所		9/8(火)13:00~15:00
思春期相談	9/2(木)14:00~16:00	☎361-2139	
精神保健福祉相談	9/8(火)・28(月)14:00~16:00		
酒害相談	9/17(木)14:00~16:30	☎361-2139	
HIV抗体検査	即日検査		9/1(火)・15(火)13:30~14:30
	夜間検査	9/15(火)18:00~19:30	
DV相談	電話(予約不要) 来所	月~金曜日 9:00~17:00 ☎361-6651	

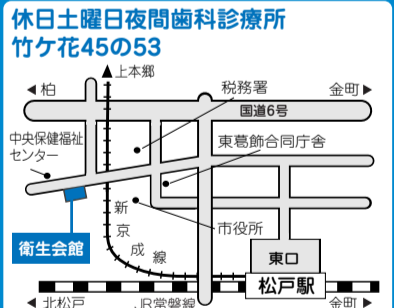
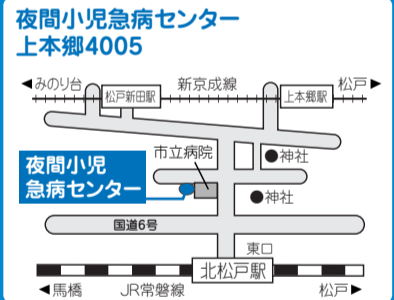
園同センター ☎361-2121 (代)

市立病院耳鼻咽喉科外来の診察時間変更のお知らせ

8月27日(木)・28日(金)の診察開始時刻が午前9時30分からになります。
園市立病院耳鼻咽喉科外来 ☎363-2171 内線1134

救急医療体制

- ◆テレホン案内サービス ☎366-0010
〔当日の医療機関(待機病院、休日在宅当直医、夜間小児急病センター、休日土曜日夜間歯科診療所等)を案内〕
平日 午後4時30分~翌日午前9時
休日と土曜 午前9時~翌日午前9時
- ◆夜間小児急病センター(小児初期内科系疾患) ☎360-8900
市立病院となり 毎日午後6時~11時
- ◆休日土曜日夜間歯科診療所 ☎365-3430
衛生会館2階 午後8時~11時
※電話番号のかけ間違いにご注意ください。



平成21年度 がん予防展&がん講演会

- 予防展 9月12日(土)午前10時~午後5時、13日(日)午前11時~午後6時 会場イオン柏ショッピングセンター 内容大腸がん模型の展示、乳がん模型による触診指導、医師によるがん相談など 費用無料
- 講演会 9月13日(日)午後1時開演 会場アミューゼ柏クリスタルホール 内容①「メタボリックシンドロームと大腸がん」②「大腸がんで死なないために~画期的検診法」③「大腸がんは怖くない~早期発見のために~」 講師国立がんセンター医師、フリーアナウンサー、がん体験者等 定員先着400人 費用無料
園ハガキに郵便番号・住所・氏名・電話番号を記入して、〒260-8667(住所省略可)千葉県健康づくり支援課(☎043-223-2402)へ

星空観望会

8月29日(土)午後6時~8時 会場市民会館プラネタリウム室と屋上 内容月や木星などを観望(雨天曇天の場合はプラネタリウムのみ) 定員八十人(要予約) 費用無料
※子どもは保護者同伴で。 園電話で同館 ☎368-1237へ

変化アサガオ展

8月20日(木)~26日(水)午前8時30分~11時 会場金ヶ作育苗圃 内容約百点展示 費用無料
園同育苗圃 ☎388-9207

災害救援ボランティア講座

10月5日(月)~7日(水)(全三回) 午前9時から 会場千葉県消防学校、千葉市消防局 内容実践的な防災の基礎知識と応急手当を学ぶ 定員先着四十人 費用一万三千九百円
園災害救援ボランティア推進委員会事務局 ☎03-3584-4

就学義務猶予免除者等の中学校卒業程度認定試験

中学校卒業程度の学力の有無を認定する試験で、高等学校の入学資格が得られます。
願書受付期間 8月21日(金)~9月8日(火)(土・日曜日は除く、郵送は9月8日(消印有効))
※詳細はお問い合わせを。
園(県)教育庁指導課学力推進室 ☎043-223-4056

退職金の準備は万全ですか!

退職金共済掛金助成制度(「退職金」は、退職後の生活を支える柱の一つで、企業にとって、人材確保や労働意欲向上のために重要です。市では、共済掛金の一部を助成しています。対象平成20年1月1日~6月30日までに中退共および特退共)に新規で加入した事業主 申請期間 8月17日(月)~9月11日(金) 園商工観光課労働担当 ☎366-7327

キッズ・コーナー

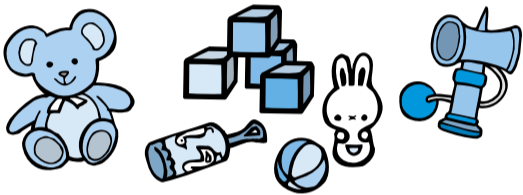
子育てミニ講座

日程	内容	講師
9/10(木)	小児科医の立場からみた乳幼児期の発達や子育てについて	千葉大医学部附属病院医師・石井拓磨氏
9/17(木)	一緒に楽しもう～おしゃべりタイムとふれあい遊び	子育て支援センタースタッフ

時間午前10時～11時30分 会場新松戸市民センター 定員親子先着20組 費用無料
 電話番号で子すずめ子育て支援センター ☎387-0124へ

パパとママのためのおもちゃ講座

8月29日(土)午後2時～3時 会場E-こどもの森・ほっとる一む東松戸 内容成長に合わせたおもちゃの選び方・遊び方、簡単な手作りおもちゃの製作 講師おもちゃデザイナー・小松和人氏 対象0～3歳の子と保護者 定員先着15組 費用無料
 8月15日(土)午前10時から、電話または直接ほっとる一む東松戸 (☎701-5508) へ
 ※講座当日の午後1時45分～3時15分の間、広場はお休みします。



親子でクッキング

8月23日(日)午前11時～午後2時 会場市民会館 内容ヨーザとアイスクリームを作って食べよう 対象ひとり親(母子)家庭の親子 定員先着10組 費用親子1組500円(子ども2人以上の参加は、小学生以上1人100円増し)
 電話番号でピーチ・クラブ・福井 ☎364-8695へ

児童福祉館・こども館・催し物

※費用のないものは無料
 ※わくわく広場のわんぱく組は2歳以上、なかよし組は0・1歳の親子が対象

常盤平児童福祉館 ☎387-3320

わくわく広場(わんぱく組) 毎週水曜日(祝日を除く) 午前10時～11時

わくわく広場(なかよし組) 毎週木曜日午前10時～11時

あそぼう会 毎週火曜日午後4時～4時45分 内容額縁・スライム作り他

パソコン教室 9月12日(土)・26日(土)①午前10時～11時30分②午後1時15分～2時45分 内容名刺を作ろう 対象小学生以上 定員各回2人(保護者同伴可)

中高生の広場(TAPS) 8月22日(土)、9月12日(土)午後5時～7時 内容うどん打ち体験・卓球大会

わくわくタイム(乳幼児のための夏休み遊びの会) 8月20日(木)午前10時45分～11時 内容手遊び・紙芝居他

「釣り体験」水元公園に行ってクチボソを釣ろう! ①9月1日(火)午後4時～4時30分②9月5日(土)午前9時45分～午後3時 内容①釣りの基本②釣り体験 会場①常盤平児童福祉館②水元公園(マイクロバスで送迎) 対象小学2年生以上(保護者は1人まで) 定員先着20人
 8月18日(火)正午から電話で

移動児童館 ☎387-3320

わくわく広場 ①8月25日(火)、9月8日(火)②8月26日(水)、9月2～16日の水曜日③9月3日(木)・17日(木)④8月27日(木)、9月10日(木)⑤8月28日、9月4～18日の金曜日午前10時～正午 会場①六実市民センター②青少年会館樋野口分館③青少

年会館④古ヶ崎市民センター⑤総台市民センター 内容体操・手遊び他(初回は夏祭り)

あそぼう会 ①9月2～16日の水曜日午後3時15分～4時45分②9月3～17日の木曜日午後3時15分～5時③9月4～18日の金曜日午後3時～5時 会場①柿ノ木公園体育館②馬橋市民センター③総台市民センター 内容ゲーム大会・スライム作り他 対象主に小学生

土曜移動児童館 ①9月19日(土)②9月26日(土)午後1時30分～4時30分 会場①二十世紀が丘市民センター②小金市民センター 内容スライム作り 対象主に小学生

根木内こども館 ☎315-2985

「はあと音楽隊コンサート」 8月25日(火)午後2時～2時40分

おもしろ探検くらぶ 8月29日(土)午後3時～5時 内容映画会 対象3歳から

おもちゃのクリニック 9月8日(火)午後2時～4時

ひょうたんの会 9月9日(水)午後2時～2時30分 内容手遊びとお話 対象0歳から

音楽であそぼう! 9月16日(水)午後2時～2時40分 内容ドラムで遊ぼう 対象1～3歳 定員先着15組(要申し込み)

野菊野こども館 ☎331-1144

小金あそびばジョイント工作ひろば 8月23日(日)午後1時30分～3時 内容野菊野団地自治会夏祭りで浮沈子・パタパタ船作り 対象小学生以上 費用100円

赤ちゃん広場 9月1日(火)午後1時～3時 対象0歳児親子

赤ちゃん講座 9月8～29日の火曜日(祝日を除く) 午後1時30分～3時 内容ベビーマッサージ他 対象8カ月未満 定員先着12組 費用1,000円
 8月16日(日)午後1時から電話で

公民館成人講座

「松戸の伝統・文化“三匹獅子舞”を知ろう!」[全4回]

①9月9日(水)午後2時～3時30分②9月16日(水)午後7時～8時30分③9月30日(水)午後2時～3時30分④10月7日(水)午後7時～8時30分 会場①③文化ホール②日枝神社④明治神社 内容①講義「松戸の獅子舞の歴史・継承」②④練習見学③講義「松戸市の無形文化財について」 講師戸定歴史館学芸員ほか 対象市内在住・在勤の人 定員30人(抽選) 費用無料
 8月21日(金)〔必着〕までに、往復ハガキに講座名・郵便番号・住所・電話番号・氏名(フリガナ)・年齢・性別を記入して、〒271-0094松戸市上矢切299の1 公民館(☎368-1214)へ

協働事業 暑さに負けない! ゴーヤでいろいろエコクッキング

地産地消を心がけ、食材を無駄なく使いきり、水やエネルギーを節約して我が家と地球にやさしい料理作りを体験してみませんか。市で取り組んでいる緑のカーテン作りの産物、ゴーヤを使った楽しいエコクッキングです。

8月26日(水)午前10時～午後1時 会場京葉ガス松戸ショールーム 内容ゴーヤ肉詰めステーキ風、ゴーヤとおくらの炒め物、熟したゴーヤの実を使ったケーキほか 講師地球温暖化防止活動推進員(アースコン・マツド) 定員先着25人 費用800円
 電話番号で環境計画課減CO2担当室 ☎366-7089へ



まつどファミリー・サポート・センターの出張入会説明会と提供会員基礎研修会

育児の援助を行いたい人(提供会員)と育児の援助を受けたい人(利用会員)が相互に育児の援助活動を行う会員組織です。
 出張入会説明会=9月4日(金)午前10時～正午 会場新松戸市民センター
 提供会員基礎研修会=9月17日(木)午前10時～午後4時 会場ゆうまつど
 ※提供会員は入会説明会出席後、基礎研修の受講が必要です。
 同センター ☎330-2941

第36回松戸まつり 10/3(土)・4(日)

参加者を募集

素人のど自慢大会地区予選会

地区	日時	会場	申し込み
歌謡	本庁	9/20(日) 13:00から 商工会館	(有)東葛総合企画 ☎365-9960
	八柱	9/20(日) 12:00から 森のホール21小ホール	(有)板橋 ☎388-1334
	小金	9/20(日) 13:00から 小金原中央商店街振興組合内特設会場	小金原中央商店街振興組合事務所 ☎341-4777
	栄町	9/20(日) 13:00から 古ヶ崎市民センター	寝装品専門店 ミツオカ ☎363-6326
	常盤平	9/20(日) 12:30から 常盤平市民センター	(株)シブヤ楽器 ☎387-1566
	馬橋	9/13(日) 13:00から 馬橋市民センター	熊谷青果店 ☎343-6638
	矢切	9/20(日) 12:00から 二十世紀が丘市民センター	魚銀 ☎362-3673
民謡	市内全域	9/20(日) 10:00から 常盤平市民センター	(株)シブヤ楽器 ☎387-1566

対象市内在住・在勤の人(複数地区の参加不可) 費用無料
 ※上位者は、10月4日(日)に行われる第36回松戸まつり素人のど自慢決勝大会に出場できます。



ユ-カリひろば

このコーナーは市民団体等からのお知らせです(●マークは市の認定団体、■マークは市民活動助成事業)
日…日時、日程 会…会場 内…内容 講…講師 対…対象 定…定員 持…持ち物
費…費用 申…申込方法、申込先 問…問合せ



催し物

- ◆**楽しく話して聞いて英会話**
回8月16日(日)・17日(月)・18日(火)・28日(金)①午後3時30分～4時15分②午後4時30分～5時20分 会飯沼マンション(八柱駅下車) 回①4～6歳②小学1～3年生 定各先着7人 費各1,500円 申電話で健康麻雀サークルやまが・徳光☎347-7308へ
- ◆**健康麻雀初心者講習会(全2回)**
回8月23日(日)・30日(日)午後1時～4時 会小金原山香(やまが)倶楽部 費1,000円 申電話で健康麻雀サークルやまが・徳光☎347-7308へ
- ◆**秩父巡礼ウォーク説明会**
回8月23日(日)午後1時30分～3時30分 会馬橋東市民センター 定先着10人 費無料 申電話で歩き巡礼の会・鈴木☎340-3933へ
- ◆**松戸駅西口ステージイベント【キッズダンスコンテスト】** 回8月23日(日)午後3時～7時
【松戸サマージャズ】 回8月30日(日)午後3時～7時
会松戸駅周辺にぎやか推進協議会事務局☎080-3010-4152
- ◆**法廷傍聴会**
回8月26日(水)午後1時～4時 会千葉県弁護士会松戸支部他 定先着25人 費無料 回8月17日(月)午前9時から、電話で千葉県弁護士会松戸支部☎366-1211へ
- ◆**サルサダンス無料体験**
回8月26日(水)午後7時～8時30分 会明市民センター 定先着20人 申直接会場で 会サルササークルカランバ・ホルスト☎090-3818-9229
助成「Try:まつどの活性化」～みんなが主役のステージづくりを目指そう
回8月29日(土)午後2時～5時 会ゆう

- まつど 回先着20人 費無料 申電話またはファクスでまつど版サポート資源提供システム創る会・金子☎☎341-6643へ
- ◆**平和のつどい「平和の学校」**
回8月30日(日)午前10時～午後3時30分 会二十世紀が丘市民センター 会オカリナとギターの演奏、俳優・富田裕一氏の語り他 定先着100人 費800円(小学生以下無料) 会二十世紀が丘平和のつどい実行委員会・関根☎367-9233
- 易しい複音ハーモニカの吹き方無料講習会**
回8月30日(日)午後1時～3時 会常盤平市民センター 回初心者 回松戸ハーモニカ・アミーゴ・萩野☎364-9805
- ◆**楽しもう海外旅行英会話**
回9月1日から毎週火曜日(全20回) 午前10時～正午 会馬橋東市民センター 回中高年 定先着8人 費22,000円 申電話またはファクスで馬橋東英会話クラブ・長須賀☎☎362-3494へ
- ◆**1回でできるやさしい人形劇講座**
回9月1日(火)・8日(火)・19日(土)・30日(水)、10月6日(火)・10日(土)午前10時～正午(9月8日は午後1時30分～3時30分) 会天童事務所 定各先着10人 費各1,575円 申電話で育てる会おはなしきゃらばん・山本☎330-8716へ
- 社交ダンス体験講習会(全4回)**
回9月4日～25日の毎週金曜日午後7時～9時 会稔台市民センター 会サンパとワルツ 費1,000円 会稔台ダンスサークル・高木☎389-1740
- ◆**「第五福竜丸」乗組員・大石さんの話を聞く会**
回9月5日(土)午後1時30分～3時30分 会八柱市民センター 費200円 会牧の原九条の会・井沢☎384-0804

- 柳家千寿一松戸独り会**
回9月5日(土)午後6時30分～8時 会市民劇場 費大人1,500円、子ども500円、ペア券2,500円 申電話でNPO子どもまつど・渡辺☎386-9154へ
- HR松戸話し方コンテスト大会**
回9月6日(日)午後1時～5時 会市民劇場 会私を変えたあの一語等をテーマにスピーチ 費無料 申電話でHR松戸話し方研究会・中島☎344-5884(夜間のみ)へ
- ◆**ドギマギパパの子育てフォーラム**
回9月12日～26日の土曜日(全3回) 午前10時30分～正午 会ゆうまつど 会乳幼児の食事、先輩パパを交えて茶話会等 回乳幼児の親子または子育てに関心のある男性 定先着20組 費500円 申電話でNPO子育て支援ぼこら☎090-9385-7714(火・木・土曜日午前9時30分～午後4時)へ
- ◆**「まつどクラシックカーフェスティバル」参加者募集**
回10月3日(土)・4日(日)午前11時～午後6時 会松戸駅西口地下駐車場 回1975年までに製造された自動車を自分で会場に持ち込める人 定先着45台 費2,000円 申電話で同フェスティバル事務局・吉岡☎090-3497-5439へ
- 新松戸総合手工芸の出展者募集**
回10月31日(土)、11月1日(日)午前10時～午後5時 会新松戸市民センター 会手工芸作品、茶道、華道の展示・発表と実演、チャリティー等 定先着30組 費5,000円 申8月31日(月)までに、電話でゆうかり手工芸文化の会・遠藤☎346-3863へ
- ◆**成年後見相談室**
回毎月第1～4金曜日午前10時～午後3時 会社会福祉協議会 会高齢者や障害者の生活、金銭管理 費無料 申

- 電話でNPO成年後見センターしぐなるあいず・早木☎090-9347-8346へ
- ◆**悩み事無料電話相談**
回毎週火曜日午前10時～午後3時 会生活一般 ※相談電話☎331-2778 会明るい社会づくり運動松戸協議会☎331-2778

スポーツ

- ◆**スポーツ教室無料体験会**
回8月19日(水)・26日(水)各①午前11時～午後1時②午後7時～9時 回①バレーボール②バスケットボール 会①東部スポーツパーク体育室②小金南中学校 回②のみ小・中学生 申電話でNPOスマイルクラブ☎04-7169-4183へ
- なぎなた体験教室(全2回)**
回8月22日(土)・23日(日)午後5時～7時 会本郷第二小学校 回小学生以上 定先着10人 費無料 申電話でなぎなた連盟上本郷グループ・藤本☎362-9940へ
- アーチェリー初心者教室(全4回)**
回9月の毎週日曜日午後1時～4時 会運動公園武道館多目的室 回中学生以上 定先着10人 費3,100円 申電話で松戸市アーチェリー協会・浜辺☎342-4706へ
- 秋季クラブ対抗ソフトテニス大会**
回9月23日(水)午前8時30分受け付け(コート不良の場合中止) 会栗ヶ沢公園庭球場 会市内在住・在勤・在学・在クラブの人 会3組1チーム(中学2年生以上)、男女1・2・3部別(7ゲームマッチ) 費1チーム6,000円 申8月26日(水)までに、所定の振込用紙で 会松戸市ソフトテニス連盟・山下☎080-5033-1280

サークルメンバー募集

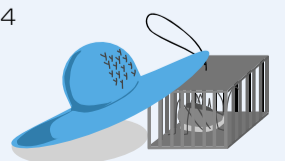
※都合により会場等は変更になる場合があります。 ※このコーナーへの掲載は1団体年度内1回です。

- 稔台剣道スポーツ少年団
回毎週月曜日午後6時30分～8時、毎週土曜日午後5時～7時 会稔台小学校 回小学生、成人 費月1,500円(入会金1,000円) 会岡石津☎090-6477-7307
- 松戸健走会
回毎週日曜日と祝日午前7時～9時 会運動公園周辺 回12～16kmのコースを走る 回18歳以上 費月500円(入会金なし) 会齊藤☎343-3010(午後7時以降)
- まつど山翠会(登山・ハイキング)
回毎月第1・3水曜日午後7時～9時 会市民会館他 回市内在住の65歳以下の人 費月1,000円(入会金1,000円) 会鈴木☎090-8727-6051
- さくら会(ストレッチ・リズム体操)
回毎週火・木曜日(月8回)午前9時20分～11時 会常盤平体育館 会家庭婦人 費月2,000円(入会金1,500円) 会古関☎386-5540
- 松戸児童合唱団
回毎週土曜日午後2時～5時 会市民会館 回3歳から 費月4,000円、3～6歳は2時間月3,500円(入会金2,000円) 会和島☎383-0244(夜間のみ)
- 日本画サークル紅彩会
回毎週金曜日午後1時～5時 会矢切公民館 費月5,000円(入会金なし) 会保坂☎391-3207
- ボーイスカウト・ガールスカウト
回週末 回ボーイスカウト=幼稚園年長～小学3年生、ガールスカウト=幼稚園年長～小学6年生の女子 会ボーイスカウト=松戸第1団(牧の原・常盤平) 清水☎388-

- 7372、第2団(北小金) 米井☎362-5367、第4団(五香・六実) 大澤☎385-4267、第5団(松戸) 岡田☎366-8882、第6団(小金原) 渡辺☎342-9697、第7団(全域で障害児対象) 伊藤☎341-9500、第8団(八ヶ崎) 高橋☎343-1506、第9団(矢切・二十世紀が丘) 藤田☎361-0040、第10団(馬橋・西馬橋) 伊原☎343-6156、第11団(新松戸) 佐藤☎348-5436、ガールスカウト=千葉20団(松戸) 山中☎365-0533、24団(稔台) 日向野☎345-0582、26団(小金原) 荒川☎341-0171、70団(新松戸) 岩城☎346-6226
- 茶道サークルつぼみ会
回毎月第2～4火曜日午前9時～午後1時 会矢切公民館 費月3,000円(入会金2,000円) 会田中☎362-6817
- ディアハート(社交ダンス)
回毎週火曜日午後7時～9時 会稔台市民センター 回初心者 費月3,000円(入会金なし) 会池上☎080-1111-4224
- ドイツ語学習のためのルター訳バイブル講読会
回毎週水曜日午前10時～午後1時 会市民劇場他 費無料(入会金なし) 会大屋☎344-2334
- 書遊の会(書の修学、創作)
回毎月第1・3土曜日午後7時～9時 会二十世紀が丘市民センター 費月3,000円(入会金なし) 会伊藤☎090-7273-0795
- 五香水墨画サークル
回毎月第1・3金曜日午前9時～11時 会

- 五香市民センター 費月2,800円(入会金1,000円) 会海老原☎383-8727
- 初心者ダンスサークル(社交ダンス)
回毎週水曜日(月4回) 午後5時～9時 会ゆうまつど 費月1,500円(入会金なし) 会浮ヶ谷☎362-9463
- 松戸篠笛の会
回毎月第1・3・4月曜日午後6時～9時 会馬橋市民センター 会初心者個人指導、課題曲練習 費月2,000円(入会金なし) 会鶴岡☎090-3334-0254
- ブルースカイ(中高年の英会話)
回毎週金曜日午後6時～8時 会勤労会館 費月6,000円(入会金なし) 会大内☎364-6482
- 柏樹会(能の謡と舞)
回毎月第2・4水曜日午後1時～5時 会新松戸市民センター 費月3,000円(入会金なし) 会今野☎341-9625
- 松韻句会(俳句)
回毎月第3土曜日午後1時～5時 会新松戸市民センター 費1回1,500円(入会金なし) 会伊藤☎392-5177
- 大人のピアノ「ドレミサークル」
回月2回水曜日午後1時～5時 会松戸駅西口貸しスタジオ 費月3,500円(入会金なし) 会永田☎090-6172-5662
- 緑会囲碁教室「燦燦(さんさん)」
回毎週水曜日午後1時～6時 会矢切公民館 費月1,500円(入会金2,000円) 会結城☎392-5623
- 松戸ビーチボールクラブ
回毎週月曜日午前9時～11時、毎週土曜日午後7時～9時 会柿ノ木台公園体育館 会

- ビーチボールを使ったバレー 回15歳以上 費月1,000円(入会金1,000円) 会佐藤☎367-8588
- 山遊塾(登山・自然体験活動)
回毎月土・日曜日、休祝日 会新松戸周辺、市民センター 回月2・3回の登山・ハイキング等 回60歳未満 費月500円(入会金なし) 会永田☎090-8803-8346
- 稔台リズム体操同好会
回毎週土曜日午前9時30分～11時 会稔台市民センター 会ストレッチ・簡単なダンス 費月2,000円(入会金1,000円) 会矢吹☎364-9606
- サークルあすなる(健康体操)
回毎週水曜日午後7時～8時30分 会中部小学校 回成人女性 費月2,000円(入会金1,000円) 会徳田☎362-0051
- ときわ平少年少女合唱団
回毎週土曜日午後4時～6時 会常盤平第一小学校 回幼児・小・中学生 費月3,500円(入会金なし) 会村田☎387-0924
- たのしい書の会
回毎月第2・4火曜日午後2時～5時 会新松戸市民センター 費月4,000円(入会金2,000円) 会梅村☎343-8367
- 松戸太極拳倶楽部
回毎週土曜日午後2時～4時 会勤労会館 会陳式太極拳と剣ほか 回成人 費月3,000円(入会金3,000円) 会安孫子☎362-3474

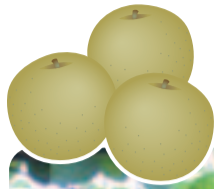


市では緊急重要情報のメール配信を行っています。サービスをご利用になるには登録が必要です。QRコード対応の携帯カメラで右のQRコードを読み取りアクセスしてください。



ドコモ au ソフトバンク

とれたて News in 松戸



さあ行こう！松戸の観光梨園
もぎたて梨をみなさんで

梨の季節がやってきました。市内にある観光梨園が8月中旬からオープンします。今年もみずみずしい梨がたわわに実っていますので、ご家族・友達・カップルなど、みなさんで梨のもぎとりをしてみませんか。もぎとりに行くとき、熱心な園主が工夫して作り上げた、店頭には並ばない新しい品種を味わえるかもしれません。



梨の季節がやってきました。市内にある観光梨園が8月中旬からオープンします。今年もみずみずしい梨がたわわに実っていますので、ご家族・友達・カップルなど、みなさんで梨のもぎとりをしてみませんか。もぎとりに行くとき、熱心な園主が工夫して作り上げた、店頭には並ばない新しい品種を味わえるかもしれません。

「昔のくらしの里親」を募集

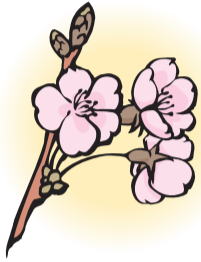
市では、松戸の顔である江戸川に「水・緑・花」による、市民の憩いの場となる新たな名所づくりを取り組んでいます。

その一環として、「さくら並木づくり」を市民と協働で実施するにあたり、さくらの里親を募集します。里親になると、桜の支柱に設置する「植樹記念プレート」を作成します。プレート(10×20cm)には自分の名前やメッセージ(〇〇記念など)を記入することができます。

木の種類：ソメイヨシノ 募集人数：先着五十人(一本につき一人) 植栽場所：下矢切地区スーパ1堤防(矢切の渡しから約五百m下流の江戸川土手) 対象：市内の個人、法人、団体 費用：二万円(里親決定通知後に指定金融機関へ納入、桜の木の所有権は市に帰属します)

9月18日(金)「必着」までに、往復ハガキに住所・氏名・電話番号・返信用のあて名・「さくらの里親希望」と記入して、〒270-2225 松戸市千駄堀七四九(助松戸みどり)と花の基金へ

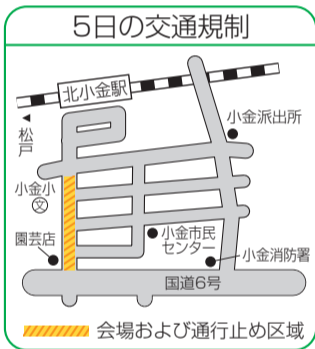
※植樹式は11月中旬を予定しています。
(助松戸みどり)と花の基金
☎345・9846、みどりと花の課 ☎366・7378



小金宿まつり

9月4日(金)・5日(土)・6日(日)

旧水戸街道の小金宿の町おこしとして、地域の人々の熱意によって始められた小金宿まつり。小金小・幸谷小学校児童による演奏や、小金サンパ等で地元商店街と住民が一体となり、小金の駅前をにぎわせます。



4日=午後6時~8時 前夜祭ジャズフェスティバル 5日=午後3時40分~9時 音楽パレード・県警音楽隊・消防音楽隊・小金小・幸谷小の演奏・綱引き大会・小金囃子・和太鼓・阿波踊り他 6日=午後4時~9時 和太鼓・小金囃子・小金サンパ・さんさん音頭・よさこい囃子踊り・盆踊り

※5日・6日は午後3時~9時の間、交通が規制され、バス・タクシー乗り場が変更になります。また、5日午後3時~5時の間、上記の場所で道路規制が行われます。

同まつり実行委員会・南 ☎342-3320

カルチャー&スポーツ

※催し物は◆日時、内容の順に掲載しています。

21世紀の森と広場内

博物館
〒270-2252松戸市千駄堀671
☎384-8181

開館時間...9:30~17:00(入館は16:30まで)
休館日...月曜日・年末年始
常設展観覧料...一般300円、高校・大学生150円、小・中学生100円(団体料金あり)
※来館者専用の駐車場はありません。21世紀の森と広場の有料駐車場をご利用ください。
※ガイドツアー(総合展示解説) 毎日10:00・14:00からの30分間(要観覧料)
※常設展示は9/29(火)~10/2(金)の間、改修工事のため、観覧できません。

◆ミュージアムシアター

①8/30日まで
「三国同盟締結・松岡洋右の誤算~ぼく一生の不覚~」(43分)
②9/1(火)~30(水)
「鎮護国家の美しき仏(珠玉の仏教美術2)」(45分)

時間13:15、15:15から上映(土・日曜日、祝日は11:00からも上映) 会場講堂 定員当日先着80人 費用無料
※講演会のため、9/20(日)・27(日)の13:15の上映は中止

◆自然を語る

①9/20(日)13:00~15:00

「日本の在来馬」

②9/27(日)13:00~15:00

「鯨と人の歴史を探る」

会場講堂 講師①馬の博物館学芸員・長塚孝氏②立教大学教授・山浦清氏 定員各80人(抽選) 費用無料
9/9(水)「必着」までに、往復ハガキ(1人につき1枚)に住所・氏名(ふりがな)・性別・電話番号・参加希望日(1枚のハガキに両日記入も可)を記入して、市立博物館「自然を語る」係へ

◆9/27日まで

学習資料展「昔のくらし探検」

会場企画展示室 費用無料

◆9/26までの毎週土曜日

13:00~16:00

昔のくらし体験教室「風呂敷を使ってみよう」

会場企画展示室 内容風呂敷の包み方体験 講師当館友の会会員 対象小学生以上 費用無料

9/23(日)①11:00~12:00

②14:00~15:00

「博物館館内公開」

内容博物館の舞台裏を見学 講師当館学芸員 定員当日各先着15人 費用無料

◆エントランス展示

①8/30(日)まで

地母神像(ちぼしんぞう)

(アフガニスタン 紀元前2千年紀)・軟骨容器(なんこうようき)(トルコ 紀元前10~8世紀)・ヴィーナス立像(りゅうぞう)(アフガニスタン 紀元後1~5世紀)

②9/1(火)~10/31(土)

「彩色タイル」(イラン 紀元前8世紀)



松戸駅市民ギャラリー

社会教育課市民文化班 ☎366-7462

◆8/20(木)まで

(東)水墨画・詩意画、光墨展 園青柳 ☎346-0191

(西)和紙ちぎり絵展 園鎌田 ☎344-5106

◆8/21(金)~9/3(木)

(東)写真展「流れ、其のII」 園藤井 ☎363-5373

(西)写撮98まつど写真展 園坂内 ☎391-3047

◆9/4(金)~17(木)

(東)シャレモジ展 園飯島 ☎362-8284

(西)火よう美の会水彩画作品展

園山田 ☎342-2311

戸定歴史館

☎362-2050

開館時間...9:30~17:00(入館は16:30まで)

休館日...月曜日(祝日の場合は開館し、翌日休館)

入館料...一般150円、高校・大学生100円、小・中学生50円。戸定邸との共通入館券はそれぞれ240円、160円、80円(団体料金あり)

◆9/27(日)まで

夏期展「徳川昭武のみたま治のまつど」

徳川昭武が撮影した松戸周辺の古写真を中心に、明治期の松戸の姿をご覧ください。

※会期中に展示品の一部入れ替えがあります。

文化ホールギャラリー

☎367-7810

開館時間...10:00~18:00

休館日...月曜日、年末年始

◆8/21(金)~23(日)

第1回松芸トリエンナーレ

園丸山 ☎080-6570-7698

◆8/25(火)~30(日)

第27回レンガの会スケッチ展

園阿部 ☎362-6576

◆9/5(土)~6(日)

第7回梨雲書展

園横山 ☎369-5001

◆9/11(金)~13(日)

小中学校理科作品展

園教)指導課 ☎366-7458

21世紀の森と広場

パークセンター

☎345-8900

講座の申し込みは電話でパークセンターへ(9:00~17:00)

開館時間...9:00~16:30(8月20日までは18:00まで)

休館日...月曜日(祝日の場合は開館し、翌日休館)

※みどりの相談室は、水・土・日曜日と祝日の、10:00~12:00と13:00~15:30(電話相談あり)

※バーベキューのお問い合わせは ☎385-1815へ

◆9/6(日)13:30~15:00

園芸教室「タネから育てる秋まき草花」

講師みどりの相談員・青島尚祐氏 定員45人 費用無料

◆9/5(土)10:00~11:30

野草ウォッチング(雨天時は屋内)

講師自然解説員・加藤裕一氏 定員25人 費用無料

◆9/13(日)10:00~12:00

自然観察会「木の名前を調べて樹名板をつけよう」

講師森林インストラクター・國安哲郎氏 定員20人 費用無料