

主な内容

- 敬老祝金をお贈りします.....2
- 地域環境調査の平成19年度結果報告.....3
- 公民館秋の成人講座.....4
- 高齢者インフルエンザ予防接種.....5

発行/松戸市 編集/政策調整課広報担当室
 〒271-8588 松戸市根本387-5 ☎047-366-1111 ☎047-363-3200
 e-mail info@city.matsudo.chiba.jp http://www.city.matsudo.chiba.jp/

▼縄文時代の人々の暮らしを再現したジオラマもあります（市立博物館・貝の花貝塚復元模型）。

縄文時代の東・西

市制施行六十五周年記念・市立博物館開館十五周年記念特別展

東日本と西日本の伝統的文化や社会にさまざまな面での違いのあることはよく知られています。縄文時代においても日本列島の東と西の間には文化的な地域差のあることが注目されています。今回の特別展では、松戸地域の縄文時代の遺跡を中心に据え、土器・石器などの日常生活用具、そして儀礼や祭祀に使われたさまざまな道具類から、日本列島の東と西、そして松戸の地域的な個性を探ります。

市立博物館 ☎384・8181



①遮光器土偶（青森県是川中居遺跡）
 ②片口付土器（千葉県松戸市幸田貝塚）
 ③ベンガラ塗土器（福井県鳥浜貝塚）

会期 **10/11(土)～12/7(日)**

※毎週月曜日休館（祝休日の場合は開館し、翌日休館）

時間 **午前9時30分～午後5時**（入館は午後4時30分まで）

会場 **市立博物館 企画展示室**

交通 ①新京成八柱駅・JR新八柱駅下車徒歩15分、または新京成バス小金原団地循環行きか北小金駅行き「公園中央口」下車徒歩1分
 ②JR北小金駅下車新京成バス八柱駅行き「公園中央口」下車徒歩1分

観覧料	特別展	特別展・常設展 共通
一般	300円(240円)	500円
高校・大学生	150円(100円)	250円
小・中学生	100円(60円)	150円

※団体料金〔()内〕は20人以上から
 ※共通観覧料は常設展観覧料を含みます。
 ※毎週土曜日は、小・中学生の観覧は無料。
 ※市内在住の身体障害者手帳または療育手帳の交付を受けている人とその介護人、市内在住の70歳以上の人は無料。

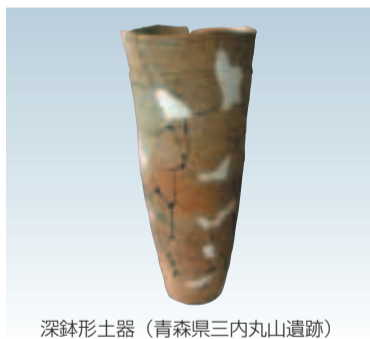
主な展示品

日本各地の重要文化財をはじめ、当館において初公開の出土品が一堂に会します。

- 青森県三内丸山遺跡出土板状土偶・岩偶ほか
- 青森県是川中居遺跡出土漆塗注口土器・遮光器土偶・腕輪ほか
- 山形県押出遺跡出土土器・石槍・クッキー状炭化物ほか
- 福井県鳥浜貝塚出土ベンガラ塗土器・鹿角斧ほか
- 鹿児島県上野原遺跡出土壺形土器・土製耳飾・異形石器ほか
- 鹿児島県上水流遺跡出土土器ほか
- 千葉県松戸市幸田貝塚出土片口付土器ほか



首飾り（青森県丹後谷地遺跡ほか）



深鉢形土器（青森県三内丸山遺跡）



壺形土器（鹿児島県上野原遺跡）

記念講演会

①11月3日(祝)「東は東、西は西—東のごはん、西のパン—」
 講師 東京大学名誉教授・藤本強氏

特別講演会

②10月12日(日)「日本列島の縄文文化」
 講師 元東京国立博物館考古課長・松浦有一郎氏

歴史講演会

③10月26日(日)「土偶のはなし」
 講師 文化庁文化財部美術学芸課・原田昌幸氏

④11月16日(日)「縄文時代の装身具」
 講師 文化庁文化財部美術学芸課・土肥孝氏



板状土偶
 （青森県三内丸山遺跡）

時間 各午後1時30分～3時 会場 市立博物館講堂 定員 各80人（抽選） 費用 無料

①10月16日(木)②9月25日(木)③10月9日(木)④10月30日(木)〔必着〕までに、往復ハガキ（1人1枚）に住所・氏名（ふりがな）・性別・電話番号・希望講演会名を記入して、〒270-2252松戸市千駄堀671 市立博物館「各講演会」係へ

展示解説会（参加者は特別展観覧料が必要です。）

10月19日、11月2日・9日・23日の各日曜日午後2時30分～3時30分 会場 市立博物館企画展示室 講師 当館学芸員
 市立博物館 ☎384-8181

◆ ご長寿おめでとうございます ◆ 人生の節目を迎えられた皆さんに 敬老祝金をお贈りします

対象となる人

平成20年9月1日現在、市内に住民登録、または外国人登録をしている市内在住の人で、平成20年度中に満77歳、満88歳、満99歳、満100歳以上になる人。
※平成20年8月31日までに、転出・死亡等された人は対象となりません。対象になる該当年度を過ぎた場合は、贈呈できません。

対象年齢となる人の生年月日

満77歳(喜寿)…昭和6年4月2日から昭和7年4月1日までに生まれた人
満88歳(米寿)…大正9年4月2日から大正10年4月1日までに生まれた人
満99歳(白寿)…明治42年4月2日から明治43年4月1日までに生まれた人
満100歳以上の人…明治42年4月1日以前に生まれた人

贈呈金額 一律10,000円

お渡し方法

9月22日(月)に、本人指定の銀行口座に振り込みます。なお、対象となる人へは6月25日付けで案内状を郵送していますが、届いていない人はご連絡ください。
※銀行口座がない人には、高齢者福祉課窓口で贈呈します。日時は後日連絡します。
※4月以降、9月1日までに転入した人には、後日ご連絡します。振り込みが予定日より遅れますのでご了承ください。
☎高齢者福祉課 ☎366-7346



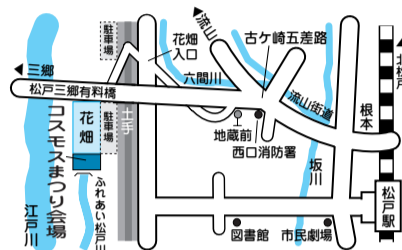
市制施行65周年 コスモスまつり2008



フラワーボランティアも随時募集しています

フラワーイベント

地元町会や河川愛護団体・フラワーボランティアが育てたコスモスがかれんに咲いて、皆さんのご来場をお待ちしています。
日時…9月27日(出)〔雨天の場合は翌日〕午前10時～午後2時
会場…江戸川河川敷(松戸三郷有料橋下)
内容…川クイズ、バザー、模擬店、花の即売、江戸川の魚の展示、自然災害体験車、天然ガスPR車コナン号、Eボート体験乗船等
園清流ルネッサンス担当室 ☎366-1152



納税通知書送付用封筒に 掲載する広告を募集

平成21年度に使用する下記の封筒に掲載する広告を募集します。

税目	予定通数	発送月	広告掲載料(消費税を含む)
1 固定資産税	150,000通	平成21年4月	150,000円以上
2 市・県民税	120,000通	平成21年6月	120,000円以上
3 軽自動車税	69,000通	平成21年5月	69,000円以上

封筒イメージ
(裏面)
広告欄

広告の規格…1枚(横)約180mm×(縦)約60mm(裏面)
色…単色刷り
※版下作成および印刷費用は市が負担します。
募集枚数…各封筒1枚、計3枚
掲載できないもの…広告掲載基準に定める業種または事業者のもの。公序良俗に反するもの、政治性・宗教性等のあるもの、社会問題についての主義主張等を述べるもの、その他広告掲載基準に適合しないもの
掲載の決定…広告掲載基準に適合する申込者の中から、税目ごとに申込金額の最も高い申込者を選定し、掲載の可否を通知。
※申込用紙、広告掲載基準等は税制課で配布。市のホームページからもダウンロード可。
☎10月31日(金)までに、所定の申込用紙に広告原稿案を添付して直接または郵送で〒271-8588松戸市役所 税制課(☎366-7321)へ

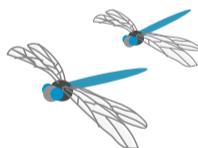
平成
21年度

市立病院附属看護専門学校 看護学生(看護科3年課程)を募集



新生児の沐浴(もくよく)の勉強中

市立病院附属看護専門学校では、「人間性豊かな看護」を实践するための、知識と技術をつなぐ「心」を育む教育を理念とし、社会に必要とされる人材を育成しています。
願書受付期間…12月15日(月)～19日(金)午前8時30分～午後0時15分と午後1時～5時まで
試験日…平成21年1月17日(出)(一次試験)
受験資格…大学受験の資格のある人
募集人数…40人
※入学案内(有料)配布中
☎同校 ☎367-4444



文化祭「松看祭」を開催します 10月25日(土)午前10時～午後3時

■ごみツアー
10月21日(火)午前8時50分～正午
コース市役所地下玄関集合
日暮クリンセンター→資源リサイクルセンター→和名ヶ谷クリンセンター→市役所解散
対象市内在住の人(乳幼児は不可)定員先着20人 費用無料
※参加者が十人未満の場合は中止。また、十人以上の団体は別途申し込み可。
☎9月30日(火)までに、電話で環境業務課 ☎366-7332へ

■和名ヶ谷クリンセンターの自己搬入停止
設備の保守点検のため、10月6日(月)～8日(水)の間、粗大ごみ(木製品類等)の自己搬入を停止します。
☎同センター ☎392-1118

■自賠責保険・共済の期限は切れていませんか?
自賠責保険・共済は、法律でバイク・原付自転車を含むすべての自動車に加入が義務づけられている保険です。
車検制度のないバイク・原付自転車は、特に期限切れ、かけ忘れにご注意ください。
☎関東運輸局千葉運輸支局 ☎043-242-7335

■外国人トークフェスト傍聴者を募集
9月28日(日)午前10時～正午
会場市会館 内容外国人市民の意見を市政に生かすための懇話会 定員先着十人 費用無料
☎9月24日(水)までに、電話で国際交流担当室 ☎366-7310へ

■いぶぎの広場バザー
9月28日(日)午前11時から
会場①いぶぎ療養苑・いぶぎの広場(五香)および②第二いぶぎの広場(東平賀)
☎① ☎389-1010、② ☎341-1167

■植木の剪定
10月～12月までの植木剪定・枝おろし・刈り込みの予約を受け付けます(先着月百件程度)。費用作業内容により積算
☎9月16日(火)午前8時30分から、電話またはホームページでシルバー人材センター ☎330-5005、☎www.matsudoshi-silver.or.jp

■江戸川河川敷スポーツ施設出入りロケットの開放時間を変更
10月1日～平成21年3月31日の間は、午前7時30分～午後5時になります。
☎スポーツ課 ☎363-9241

■市立松戸高校文化祭「One For the Universe」一人は世界のために
9月27日(土)午前10時～午後2時
内容全クラス・部活動・PTAの発表やダンス、バンド演奏、お茶会、模擬店など
☎同高校 ☎385-3201

■求人求職サイト「Let'sまつど」をリニューアル
松戸市周辺の求人データを閲覧できるサイト「Let'sまつど」に、「しごと相談窓口案内サイト」を開設。
また、パートタイムで働く人や働く女性向けの情報も充実しました。
☎www.lets-matsudo.com
携帯 ☎www.lets-matsudo.com/1
☎商工観光課 ☎366-7327

■「ホームとよべるまちをつくらう」講演会&パネルディスカッション&交流会
10月5日(日)午後1時30分～5時
会場ゆうまつど 内容あらゆる人が居場所とよべる地域にするには、講演市川ガンバの代表・副田一朗氏ほか 定員当日先着五十人 費用無料
☎市民活動サポートセンター ☎365-5522

■外国人トークフェスト傍聴者を募集
9月28日(日)午前10時～正午
会場市会館 内容外国人市民の意見を市政に生かすための懇話会 定員先着十人 費用無料
☎9月24日(水)までに、電話で国際交流担当室 ☎366-7310へ

■いぶぎの広場バザー
9月28日(日)午前11時から
会場①いぶぎ療養苑・いぶぎの広場(五香)および②第二いぶぎの広場(東平賀)
☎① ☎389-1010、② ☎341-1167

■植木の剪定
10月～12月までの植木剪定・枝おろし・刈り込みの予約を受け付けます(先着月百件程度)。費用作業内容により積算
☎9月16日(火)午前8時30分から、電話またはホームページでシルバー人材センター ☎330-5005、☎www.matsudoshi-silver.or.jp

■江戸川河川敷スポーツ施設出入りロケットの開放時間を変更
10月1日～平成21年3月31日の間は、午前7時30分～午後5時になります。
☎スポーツ課 ☎363-9241

地域環境調査の 平成19年度結果報告 野鳥を育む環境は、人間が生活する上でも望ましい環境



野鳥が観察されるということは、そこにはそのエサとなる木の実や昆虫等の小動物、さらにその小動物のエサとなる植物があり、また野鳥の水場やねぐらになるような場所があるなど、野鳥を育む環境が存在することになります。

野鳥は自然のパロメーターともいわれていて、野鳥を育む環境は私たち人間が生活する上でも望ましい環境であるという考えから、市では、市民ボランティアによる野鳥の観察を通して、地域の環境度を調査しています。

平成19年度の松戸市全体の判定は、日本鳥類保護連盟による基準では5段階評価のうち上から2番目の環境度でした。今後、この環境をさらに良くしていくためには皆さん一人ひとりの協力が必要です。まずは、身のまわりの環境に目を向けてみるころからはじめてみませんか。

環境計画課減CO₂担当室 ☎366-7089

地域環境調査員を募集します

決められた地区内で月に数回、野鳥を観察して、その結果を市に報告します。

野鳥に興味のある人やご協力いただける人は、減CO₂担当室までご連絡ください。

平成19年度調査区別点数



● 点数と環境度の評価基準 (財団法人日本鳥類保護連盟) ●

50～36点…人が健康的な生活を営むのにふさわしいといえます。庭にエサ台を置けば、1年を通じて20種以上の野鳥がくるでしょう。このまま大切にしたい環境です。

35～26点…自然破壊の兆しが見えますが、まだ回復力があります。都市郊外の住宅地で、庭には年間10種類以上の野鳥が見られます。もっと樹木を植えたり、皆で協力してよりよい環境に。

25～11点…ところどころに緑が残っている、大都市に近いベッドタウンとしての住宅地あたりです。もっともっと緑を増やせば、上のランクに届きます。

10～6点…かなりにぎやかな市街地です。日中は交通が激しく、騒音もあります。緑は、人工的な庭や造成によるものが多いと思われます。もう少し緑豊かな公園などがほしいものです。

5点以下…交通量や騒音が激しく、人はいつも大きな精神的な緊張を強いられる地域です。公害など、人をむしばむ悪い環境といえるでしょう。もっと緑が必要な地域です。



キジ (観察できたら5点)

調査方法…市域を1キロ四方(65区域)に区分し、市民ボランティアの地域環境調査員が、区域内の比較的環境度が高いと思われる場所(公園や神社、田畑、河川敷等)で、毎月数回野鳥観察を実施しています。

その観察結果を、(財)日本鳥類保護連盟が作成した評価方法を基に29種の野鳥を点数化し、各地域の環境度を5段階で評価しています。例えばスズメが観察された場合は1点、キジかヒバリのもどちらかでも観察された場合は5点というように点数を加算、月ごとに集計しています。

調査結果…平成19年度に、一度でも野鳥観察が報告された地区は54地区ありました。市全体の平均点は32.2点で、(財)日本鳥類保護連盟による基準では5段階評価のうち上から2番目の環境度になります。

また環境度が高いつも高いとされる36点以上の点数をつけた地区は24地区あり、報告される野鳥の種類も市域全体では100種を超えています。

※調査結果についての詳細は、地域環境調査報告書または市ホームページをご覧ください。

小学校入学のための就学時健康診断を実施します

来年4月、小学校に入学するお子さんの健康診断を下表の日程で行います。

該当者には10月8日(水)付けで通知書を発送しますが、通知書が届かない場合や10月1日以降に転入届を出した場合はご連絡ください。

対象平成14年4月2日～15年4月1日生まれの人

※通知書裏面の予備調査票に、必要事項を記入してお持ちください。

園保健体育課 ☎366-7459

日時	実施校	日時	実施校	日時	実施校
10/21(火) 12:45～13:15	六実小	11/5(水) 13:10～13:30	新松戸西小	11/18(火) 12:45～13:15	小金小
10/22(水) 12:50～13:15	新松戸南小	11/6(木) 13:15～13:30	和名ヶ谷小	11/18(火) 12:45～13:00	貝の花小
10/22(水) 12:30～12:45	八ヶ崎第二小	11/6(木) 12:45～13:00	常盤平第二小	11/19(水) 12:30～13:00	上本郷小
10/24(金) 12:45～13:15	柿ノ木台小	11/10(月) 12:45～13:15	寒風台小	11/19(水) 13:00～13:20	幸谷小
10/27(月) 13:15～13:30	松飛台第二小	11/11(火) 12:45～13:15	旭町小	11/21(金) 13:00～13:30	牧野原小
10/28(火) 13:15～13:30	常盤平第一小	11/11(火) 13:00～13:20	六実第三小	11/21(金) 12:45～13:00	栗ヶ沢小
10/28(火) 12:45～13:00	矢切小	11/12(水) 12:45～13:15	上本郷第二小	11/21(金) 13:15～13:30	松飛台小
10/28(火) 12:45～13:15	馬橋北小	11/12(水) 12:45～13:00	高木小	11/21(金) 13:00～13:30	馬橋小
10/29(水) 13:15～13:30	東部小	11/12(水) 12:45～13:00	小金北小	11/25(火) 12:45～13:15	常盤平第三小
10/29(水) 13:00～13:20	北部小	11/13(木) 12:45～13:15	梨香台小	11/25(火) 12:45～13:00	六実第二小
10/29(水) 12:40～13:00	根木内小	11/13(木) 12:50～13:10	八ヶ崎小	11/26(水) 13:00～13:30	金ヶ作小
10/31(金) 12:45～13:15	河原塚小	11/14(金) 13:00～13:15	穂台小	11/26(水) 13:00～13:20	殿平賀小
11/4(火) 13:00～13:30	大橋小	11/17(月) 12:45～13:15	中部小	11/26(水) 12:50～13:05	横須賀小
11/5(水) 12:50～13:10	南部小	11/17(月) 12:45～13:15	松ヶ丘小	11/28(金) 12:30～13:00	相模台小
11/5(水) 13:00～13:30	古ヶ崎小	11/18(火) 12:30～13:00	高木第二小		

監査結果を公表します

平成20年3月4日から6月4日までの期間に実施した定期監査および財政援助団体監査結果(概要)を次のとおり公表します。
平成20年9月3日
松戸市監査委員 竹之内 明

同 三好 徹

同 大井 知敏

同 矢部 愛子

定期監査

● 監査の対象

教育委員会(生涯学習本部)・

監査委員事務局・消防局・水道部・

国保松戸市立病院・福祉医療セ

ンター東松戸病院・福祉医療セ

ンター介護老人保健施設梨香苑

● 監査の結果

監査の結果は、適正に執行されているものと認められた。

財政援助団体監査

● 監査の対象(関係部課)

松戸警察署管内防犯協会・松

戸東警察署管内防犯協会(市民

環境本部市民担当部生活安全課)

● 監査の結果

会計経理に係る事務処理および

帳簿並びに証拠書類等は適切で、

補助目的に沿った効率的に運営さ

れているものと認められた。

※監査結果の全文は、行政資料

センターおよび市のホームページ

(アドレスは一面右上参照)で

閲覧できます。

園監査委員事務局 ☎366-7385

市営住宅の空き家入居者を募集

入居資格①日本国籍を有する人、または外国人で申し込みおよび入居時に在留期間が有効で、かつ松戸市に外国人登録をしていない人②松戸市に住民登録をしていないが、市内に在勤であること③入居の際に同居する親族がいる人(單身住宅を除く)④持ち家がない等、現に住宅に困窮していることが明らかかな人

募集案内書の配布9月26日(金)10月10日(金)(土・日を除く)午前8時30分～午後5時の間に住宅政策課・各支所および行政サービスセンター(午前10時～午後8時)で、郵送受付10月1日(水)～10日(金)まで(消印有効)

入居時期11月上旬ごろを予定

※応募者多数の場合は公開抽選。詳細については募集案内書を参照のこと。

園住宅政策課 ☎366-7366

県営住宅空き家の入居者を募集

募集期間10月1日(水)～15日(水)入居資格所定の方法により算出した月収が、一般に二十万円以下、高齢者・身体障害者等(条件あり)に二十万円以下。

現に住宅に困窮している、原則として同居親族があること

案内書配布場所東葛飾県民センター、住宅政策課・各支所・行政サービスセンター

園県営住宅供給公社県営住宅管理部募集課 ☎043-222-9200

公証人による「公証相談」

10月3日(金)午後1時～4時会場市役所本館二階第一会議室

内容公正証書(遺言・契約・会社の定款・私文書の認証)等の作成に関する相談 費用無料

※電話での相談はできません。

園松戸公証役場 ☎363-2091

若者を育む地域交流サロン車座DeBandai!

9月24日(水)午後7時～8時30分 会場ゆうまつど 内容地域でのボランティア体験の意味

定員先着十五人 費用無料

園市民活動サポートセンター ☎365-5522

疑問解決!仲間も出来る! NPO入門講座

10月11日(土)午前10時～正午会場浦安市民プラザ 対象市民

活動に興味のある二十～四十歳代 定員先着五十人 費用無料

園9月30日(火)までに、ファクスで県NPO活動推進課 ☎043-

221-5858 (☎043-223-4147)へ

臨時看護師募集

すぐにも勤務できる人を募集。眠っている資格を活かして一緒に働いてみませんか?

業務内容乳幼児のポリオ予防接種および健康診断業務 対象

おおよそ六十歳以下の有資格者

※市内の医療機関等に勤務している人はご遠慮ください。

園保健福祉課予防衛生班 ☎366-7484

外国人(特別永住者を除く)雇用状況の届出は、全

ての事業主の義務

雇用対策法及び地域雇用開発促進法の一部を改正する法律の

施行により平成19年10月1日か

ら「外国人雇用状況の届出」が

義務化されました。

施行日前(平成19年9月30日

以前)から継続雇用している外

国人についても、平成20年10

1日までに在留資格等を確認の

上同様の届出が義務付けられて

います。

園ハローワークまつど ☎367-8609

9月30日(火)は国民健康保険料(普通徴収)第四期および後期高齢者医療保険料(普通徴収)第二期の納期です。



歯を大切に 健康で明るい未来のために 143 お歯黒

皆さん「お歯黒」という言葉はよくご存じだと思います。私が子供のころの時代劇にはよくお歯黒の女性が登場し、ちょっと怖かった記憶があります。今テレビでやっている時代劇には出てこないようですので、お若い人はもしかしたら知らないかもしれませんね。

さて、昭和51年ころに最後のお歯黒の女性がおられたそうです。そしてその女性は96歳でしたが歯はむし歯がなく、50歳位の歯の状態だったそうです。お歯黒は歯にとって良い習慣だったのでしょうか？

お歯黒とは五倍子粉(ふし粉)と鉄漿水(かねみず)の溶液を歯に塗ること、塗った歯、さらにはその溶液自体をさす言葉でした。

五倍子粉の成分はタンニン、鉄漿水の成分は酢酸第一鉄です。タンニンは歯肉を引き締める作用と歯質の蛋白と強固に結合し腐食しにくくする働きがあります。歯医者さんで使う虫歯の進行止めのお薬と似ています。

酢酸第一鉄はエナメル質の耐酸性を上げる効果があります。フッ素と同じような効き方ですね。またゆっくりと酸化して酸化第二鉄になりタンニンと結びついてタンニン酸第二

鉄を作ります。これがお歯黒の黒い色の元です。こうしてお歯黒を施した歯はむし歯や歯周病になりにくい、見た目にも頑丈な歯になったわけですね。

さらに、お歯黒は色が落ちてしまうため数日に1回あるいは毎日塗っていたそうです。また房楊枝という道具で歯をきれいに清掃してからでないとちゃんと塗れないということもあって、そのこともむし歯や歯周病になりにくい口腔内環境を作っていたのかもしれない。

お歯黒は平安時代以前から明治初期まで長い間続いていた女性の習慣であり、江戸時代ではお歯黒道具は、お嫁入りの大切な化粧道具の一つだったようです。

さすがに現代では、お金を払ってでもホワイトニングをして歯を白くしたいという人が多くいるのを見るまでもなく、男女ともに「真っ白で健康な歯」の方が好まれているのは言うまでもないようです。

松戸歯科医師会
http://matsudo.cda.or.jp/

中学校版家庭教育学級講座

子どものココロの声・子育てのヒントを見つけよう！

日程	内容	講師
10/9(木)	今、中学生は～現代中学生が抱えるさまざまな問題、状況	教育ジャーナリスト・青木悦氏
10/23(木)	思春期の栄養	和洋女子大学学長・坂本元子氏
11/11(火)	そのとき親はどう向き合うか！少年犯罪と子育て	元家庭裁判所調査官・浅川道雄氏
11/18(火)	引きこもりと不登校	子ども家庭教育フォーラム・富田富士也氏ほか
12/2(火)	子どもとの関わりを考える。今、親としてできること	昭和学院短期大学教授・松田素行氏

時間午前10時～正午 会場市民劇場ほか 対象市内在住・在勤の小学校高学年から中学生の保護者 定員150人(抽選) 費用無料 9月22日(月)〔必着〕までに、往復ハガキまたはFAXで郵便番号・住所・氏名(フリガナ)・年齢・性別・電話番号・ハガキの場合返信用あて名を記入して、〒271-0094松戸市上矢切299の1総合福祉会館内 公民館家庭教育学級係(☎368-1279、☎368-1214)へ

公民館 秋の成人講座



生涯教育のマスコット「マナビィ」

公民館では、学習のきっかけづくりの場として、成人講座を開催しています。

対象市内在住・在勤・在学の人 費用無料(☆はスケッチ用具・額縁代、★は材料費の実費負担あり)

9月22日(月)〔必着〕までに、往復ハガキに講座名・住所・氏名(ふりがな)・年齢・性別・電話番号・返信用あて名を記入して、〒271-0094 松戸市上矢切299の1総合福祉会館内 公民館成人講座係(☎368-1214)へ

※往復ハガキ1枚につき1講座(本人のみ)の申し込み。連名での応募はできません。※各講座とも定員を超えた場合は抽選。※定員に満たない講座は、9月23日(祝)から電話で受け付けます。

講座名	日時	会場	講師	定員
松戸の街並みをスケッチしてみよう～初心者向け☆	10/1～29の水曜日〔全5回〕 10:00～13:00	市内各所	アトリエO・大淵澄夫氏	20人
大人の科学～生活に生きるおもしろ算数	10/3(金)・17(金)・24(金)〔全3回〕 10:00～12:00	青少年会館	キタテクノス研究所・喜多勉氏	30人
健康管理って何をしたらいいの？～生活習慣病の予防と健康ストレッチ	10/9(木)・23(木)〔全2回〕 14:00～15:30	ゆうまつどほか	千葉西病院臨床検査技師ほか	30人
昭和を振り返る～昭和という時代を振り返り、平成の今に残していくものを考える(昭和館見学あり)	10/29(木)・11/5(木)・7(金)・12(木)・19(木)・26(木)〔全6回〕 10:00～12:30 ※11/7は13:00集合	青少年会館ほか	流通経済大学講師・平島敏幸氏ほか	30人
「食」に感謝～生涯を通じてすこやかに生きるには(食品工場見学・調理実習あり)★	11/10・17、12/1・12/8の月曜日〔全4回〕 13:30～15:30(11/17は9:00、12/1は10:00集合)	初回はゆうまつど	元千葉県栄養士会・一色初江氏ほか	20人
体にやさしい介護術～古武術でらくらく介護	11/13(木)・20(木)〔全2回〕 10:00～12:00	市民会館ほか	介護福祉士・岡田慎一郎氏	20人
あとで困らない収納術～高齢になってから困らないシンプルな暮らし	11/20(木)〔全1回〕 13:30～15:30	ゆうまつど	収納カウンセラー・飯田久恵氏	50人
【夜間講座】人間関係づくりと話し方～コミュニケーションの楽しさと大切さを学ぶ	10/3・10・17・24、11/7の金曜日〔全5回〕 19:00～20:30	ゆうまつど	NPO日本話し方HR研究所・田村隆昌氏	30人
【夜間講座】やさしい経済と金融の入門～生活設計と資産運用など	10/7～11/4の火曜日〔全5回〕 19:00～20:30	ゆうまつど	NPOエイブプロシス証券カウンセラー	30人
しきじがっくしゅう(識字学級)	じゅこうしゃとそうだんのうえ、けつてい	やぎりこうみんかん	しゃかいきょういん	じゃっかんめい

9月21日(月)～30日(火)は秋の全国交通安全運動 広げよう！どこの気持ちと車間距離！

戸東警察署 ☎366・7341、松戸警察署 ☎369・0110、松戸警察署 ☎366・0110

9月21日(月)～30日(火)は秋の全国交通安全運動 広げよう！どこの気持ちと車間距離！

戸東警察署 ☎366・7341、松戸警察署 ☎369・0110、松戸警察署 ☎366・0110

講座名	日時
初めてのWindows	10/6(月)～9(木)午前
Wordを使った文書作成講座	10/18(土)・25(土)午前と午後
学んで活かそうWord講座★	10/14(火)～17(金)午後
Excelを使った表計算講座Ⅰ	10/6(月)～9(木)午後
Excelを使った表計算講座Ⅱ	10/14(火)～17(金)午前
Excel活用講座	10/27(月)～30(木)午前
Access基礎講座	10/21(火)～24(金)午後
PowerPoint基礎講座	10/21(火)～24(金)午前
デジタル写真活用講座★	10/1(水)・2(木)午前と午後

林間学園(白樺高原庄)の一般開放

期間 9月23日～平成21年5月6日(月曜日)(祝日と重なる場合はその翌々日)と12月29日から平成21年1月5日は(休園)

場所 長野県小県郡長和町(上信越自動車道佐久インターから約四十五分) 費用 一泊につき高校生以上八百四十円、小・中学生四百二十円(10月～3月は暖房費一人一泊二百円)

※食事は外食のみ。市外居住者は、宿泊費二倍です。

利用日の一カ月前から一週間前までに、直接学務課(☎366・7457)へ

市等からのお知らせ

■上級救命講習会(応急手当の基本から応用まで)

9月30日(火)午前8時30分～午後5時 会場消防局 内容心肺蘇生法、止血法、AEDの使用

対象松戸市内在住・在勤・在学の中学生以上 定員先着五十人 費用無料

※修了者には、上級救命講習修了証を交付します。

9月16日(火)・17日(水)午前9時～午後5時の間に、電話で消防救急課 ☎363・1115へ

■松戸地域職業訓練センター

10月18日～11月15日の土曜日(全五回) 午前9時30分～午後4時30分 会場松戸商工会議所

内容 創業の心構えから開業のための実務、経営戦略、ビジネスプランの作成 講師 NPO法人 人材パワーアップセンター・岩橋秀高氏ほか 定員先着四十人 費用五千円

☎電話またはファクスで、中小企業相談所指導一課 ☎364・3111、FAX 365・0150へ

■松戸商工会議所「創業塾」

10月17日(水)午後0時15分～0時45分 会場市役所議会議棟地下一階玄関ホール 演奏者小玉もな(ヴァイオリン)、徳川真弓(ピアノ)、曲目アヴェマリア(グノー)、ハンガリー舞曲第五番(ブラームス)ほか

※生の演奏をお子さんと一緒に気軽に楽しみください。

☎松戸商工会議所 ☎366・7462

■シティー・ミニコンサート

これであなたもクラシック通?!

9月17日(水)午後0時15分～0時45分 会場市役所議会議棟地下一階玄関ホール 演奏者小玉もな(ヴァイオリン)、徳川真弓(ピアノ)、曲目アヴェマリア(グノー)、ハンガリー舞曲第五番(ブラームス)ほか

※生の演奏をお子さんと一緒に気軽に楽しみください。

☎松戸商工会議所 ☎366・7462

高齢者インフルエンザ予防接種

市が委託する医療機関（下記一覧表）で直接、予防接種を受けることができます。

接種期間10月（医療機関によって異なりますのでご確認を）から平成21年1月15日(木)まで **対象者**市内に住民登録があり、①平成20年12月31日現在で満65歳以上の人（接種は満65歳の誕生日以降）、②平成20年12月31日現在で満60歳以上65歳未満の人で、心臓・じん臓・呼吸器の機能、ヒト免疫不全ウイルスによる免疫の機能障害があり、この4つのいずれかで1級の身体障害者手帳を持っている人 **持ち物**健康保険証（年齢・住所地を確認するため） **費用**1,000円（2回目は全額自己負担）

※生活保護受給世帯は費用免除（生活保護受給者証の提示が必要）

※県内他市町村の医療機関で接種する場合（12月31日まで）や県外等で接種を希望する場合は、お問い合わせください。

圏保健福祉課予防衛生班 ☎366-7484

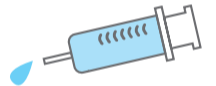
馬橋地区		小金原地区		小金地区	
江沢内科医院	342-2014	市川医院	343-1260	斉藤内科・心療内科クリニック	346-6655
恩田メディカルクリニック	341-1265	ながと内科・皮膚科クリニック	309-7011	三村整形外科	345-5505
藤田医院	341-2008	いらはら診療所	347-2231	斉藤医院	341-0204
島田医院	341-1110	きのわきクリニック	309-5515	大久保医院	342-1076
わざクリニック	309-1177	湯原産婦人科医院	341-6185	山本病院	341-3191
馬橋クリニック	343-5011	小金原診療所	341-1131	内科・小児科岡田医院	341-0816
佐久間整形外科医院	348-6622	三浦医院	341-0113	工藤医院	342-3207
ゆりのきクリニック	340-0231	黒澤外科胃腸科医院	341-2007	岩本医院	342-1065
市場医院	342-0400	北原整形外科	343-1016	伊藤医院	341-1368
兒玉医院	345-6971	山口内科クリニック	340-5888	菊池医院	343-4568
古池外科胃腸科医院	342-1062	高江医院	341-3286	タカハシクリニック	394-2211
友木医院	341-3401	旭神経内科リハビリテーション病院	385-5566	井口医院	341-2466
ハケ崎医院	702-7858			檜山外科胃腸科医院	341-3281
松戸神経内科	344-3311				

矢切・東部地区			
皆川医院	368-2341	柿の木台クリニック	308-6671
西内科神経内科クリニック	311-4063	高塚団地診療所	392-6751
さかの整形外科クリニック	362-3722	とちの樹メディカルクリニック	330-8227
矢切クリニック	394-8850	松戸ニッセイ聖隷クリニック	330-8298
三矢小台内科クリニック	362-4383	松戸市立福祉医療センター東松戸病院	391-5500
成宮医院	363-8521	漆原医院	392-6221
中澤外科・胃腸科・歯科	362-4867		
小関内科医院	391-1473		
若林胃腸科クリニック	391-8877		

松戸・明地区				新松戸地区	
平野医院	362-2322	小松内科神経内科	308-7100	新松戸中央総合病院	345-1111
小倉耳鼻咽喉科医院	363-6151	松戸外科内科眼科クリニック	363-1572	愛内科クリニック	348-4817
丹野内科・循環器科	308-2830	河井産婦人科医院	362-1291	こばやし耳鼻咽喉科	374-6066
たけだメンタルクリニック	330-2006	森岡クリニック	361-3161	新松戸神経内科	347-2211
慶仁会医院	367-1311	田代外科医院	364-9976	あおぞら診療所新松戸	309-7200
そが内科クリニック	308-6677	市川皮フ科	360-0204	とくいずみ医院	345-6000
松戸タワークリニック	331-0143	穂台斎藤クリニック	330-2300	まなべクリニック	703-7222
進藤整形外科	363-2110	大須整形外科医院	366-1480	おのクリニック	341-2011
由井皮膚科泌尿器科医院	365-0306	西村内科循環器科	369-1011	平岡クリニック	701-5555
立原医院	331-1811	内田耳鼻咽喉科医院	366-3933	山野耳鼻咽喉科医院	344-5871
森田医院	362-3136	遠藤医院	364-5443	新松戸加藤耳鼻咽喉科医院	347-6743
まつど内科	308-6121	奥隅医院	362-1825	新松戸診療所	343-9271
ほっち医院	362-2531	あおぞら診療所	369-1248	富川循環器科・内科クリニック	340-5558
上野整形外科	308-3338	石島医院	367-2131	平敷産婦人科医院	345-8758
橋本内科クリニック	368-1131	岡産婦人科総合クリニック	364-2071	染谷医院	330-5151
栗原医院	362-3105	穂台整形外科クリニック	366-1585	足立外科胃腸科	345-0567
新東京病院	366-7000	すすき内科クリニック	308-5511	森内科クリニック	346-1818
新東京クリニック	366-3333	丸山内科医院	361-7900	熊谷内科	345-3333
東葛クリニック病院	364-5121	青木内科	364-1681	大和田医院	345-1122
富田耳鼻咽喉科医院	367-4665	高田外科胃腸科	362-8237	大谷口医院	341-1125
東京健康管理クリニック	365-1211	柳澤医院	364-1300		
西川内科医院	368-0081	内藤医院	368-0345		
とちき内科循環器科	308-6666	高木クリニック	364-0979		
早川整形外科クリニック	308-6555	島村一太郎クリニック	308-5546		

常盤平・六実地区			
門野診療所	384-9639	花輪医院	388-0707
どうたれ内科診療所	394-0600	八柱皮膚科	311-7177
吉田医院	387-5438	やはしら眼科	703-7901
常盤平整形外科	387-3689	千葉西総合病院	384-8111
秋山クリニック	387-5556	宇野医院	386-4822
若葉ファミリー常盤平駅前内科クリニック	316-2200	新八柱台病院	387-2501
森医院	387-7132	うらおい成心クリニック	391-3237
丹羽耳鼻咽喉科医院	387-1373	足立中央クリニック	386-0088
さくら通内科・大島	394-7955	こすもす内科クリニック	385-8621
田所医院	387-5636	宮前クリニック	311-1666
常盤平中央病院	387-4121	大塚医院	384-2323
鳥居内科	387-5559	後藤医院	384-7471
久保田医院	387-5454	東京病院松飛台	384-3111
宮内外科医院	387-4608	上野内科クリニック	388-2870
池亀小児科医院	387-7742	上田内科医院	387-1800
		北丘クリニック	387-1413
		せき整形外科クリニック	311-7770
		五香病院	311-5550
		松戸外科内科クリニック	311-5757
		稲葉内科小児科医院	387-2377
		米沢医院	387-5550
		岡村胃腸科外科	384-3667
		牧の原クリニック	389-8311
		六高台内科・胃腸科クリニック	385-2251
		横関医院	387-2027
		西村クリニック	311-7711
		永田小児科	383-1500
		古幡医院	384-1200
		奥田整形外科	311-8010
		泉田クリニック	388-0498

※医療機関の都合により接種日時等に変更が生じることがありますのでご確認ください。



健康ファイル

加齢・認知症による食べる障害と口腔ケア ～より快適に生きるために～

10月15日(水)午前10時～11時30分 **会場**馬橋市民センター **講師**歯科衛生士・生井美紀氏 **定員**先着20人 **費用**無料
 10月8日(水)までに、電話で新松戸地区在宅介護支援センター☎346-2500へ

健康生活リハビリ教室「関節痛コース」 [全15回]

会場	日時
ふれあい22	11/4～平成21年2/24の火曜日 午前10時～11時30分
中央保健福祉センター	11/5～平成21年2/25の水曜日

内容体操・健康相談等（理学療法士が助言） **対象**市内在住の40歳以上で、腰やひざなどに痛みや筋力低下・変形などがあり、日常生活に支障を感じている人（介護保険の認定を受けていない人） **定員**各15人（抽選） **費用**無料

※医師による診療情報提供書等の書類が必要です。

10月9日(水) [必着] までに、ハガキに住所・氏名・年齢・電話番号・現在の症状・希望する会場を記入して、〒271-0072松戸市竹ヶ花74の3中央保健福祉センターリハビリ教室担当へ

圏保健福祉課保健班 ☎366-7486

おいしいヘルシークッキング [全4回]

10月1日～22日の水曜日午前10時～午後0時30分
会場ふれあい22・常盤平保健福祉センター **内容**食生活の見直しについての講話・調理実習・ヨガ体験 **対象**20～50歳代で4日間出席できる人 **定員**先着30人 **持ち物**エプロン・三角きん・ふきん2枚・手ふきタオル・筆記用具など **費用**無料
 ※一時保育あり（要予約・2歳以上）
 10月16日(水)午前9時から、電話で常盤平保健福祉センター☎384-1333へ



松戸健康福祉センター（松戸保健所）各種無料相談

相談名	日時	
女性のための健康相談（予約制）	10/16(木)9:30～11:30	
不妊専門相談	電話（361-2121）	10/16(木)9:00～14:30
	来所（予約制）	10/14(水)13:00～15:00
思春期相談（予約制）	10/28(水)13:30～15:30	
精神保健福祉相談（予約制）	10/14(水)・27(月)14:00～16:00	
酒害相談（予約制）	10/16(木)14:00～16:30	
HIV抗体検査	即日検査（予約制）	10/7(火)・21(水)13:30～14:30
	夜間検査（予約制）	10/7(火)18:00～19:30
	※HIV抗体検査は匿名 ※梅毒、クラミジア、B型・C型肝炎の検査も可	
DV相談	電話（361-6651） 来所（予約制）	月～金曜日 9:00～17:00

圏同センター☎361-2121

救急医療体制

◆テレホン案内サービス

☎366-0010

〔当日の医療機関（待機病院、休日在宅当直医、夜間小児急病センター、休日土曜日夜間歯科診療所等）を案内〕

平日 午後4時30分～翌日午前9時
 休日と土曜 午前9時～翌日午前9時

◆夜間小児急病センター（小児初期内科系疾患）

☎360-8900

市立病院となり
 毎日午後6時～11時

◆休日土曜日夜間歯科診療所

☎365-3430

衛生会館2階

午後8時～11時

※電話番号のかけ間違いにご注意ください。

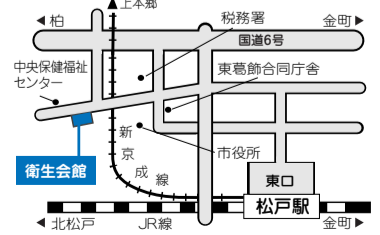
夜間小児急病センター

上本郷4005



休日土曜日夜間歯科診療所

竹ヶ花45の53



◆は〜いビスカス定例相談会
 日10月7日(火)午後2時〜5時 会ユウカリハイツ101 (JR北松戸駅下車) 関精神不安・知的障害者(児)、高齢者等の本人または家族 関先着3人 関500円 関同会・千田☎367-2811

◆ベトナムアンサンブル・チャリティーコンサート2008
 日10月8日(水)午後6時20分〜8時30分 会市民劇場 関ベトナムの民族楽器の演奏や歌・踊りのコンサート、収益金は枯れ葉剤被害者救援に活用 関先着330人 関2,000円(高校生以下・前売り1,000円) 関同実行委員会(松戸市職員組合内) ☎365-0077

◆プレママひろば@まばし
 日10月9日(木)、11月6日(木)午前10時30分〜11時30分 会馬橋市民センター 関友達づくり、おしゃべり会 関妊婦定各先着20人 関各100円 関電話で同会・常田☎090-4915-8245へ

◆フリーマーケット出店者を募集
 日9月28日(日)〔雨天時10月4日(日)〕、10月26日(日)〔雨天時11月1日(日)〕 午前10時〜午後3時 会松戸駅前ブラー

レ屋上広場 関各75組 関2,000円より 関電話でリサイクル運動推進事業協会・内田☎048-682-2728へ

スポーツ

●軽スポーツ教室
 日9月20日(土)午前9時〜正午 会寒風台小学校 関カローリング、ファミリーバドミントン 関100円 関当日会場で 関体育指導委員・内田☎364-8920

◆テコンドー無料体験会
 日9月20日(土)・27日(土)〔全2回〕 午後1時〜2時 会運動公園小体育室 関無料 関当日会場で 関松戸テコンドークラブ・寺島☎090-4224-1793

●軽スポーツ教室
 日9月21日(日)午前9時〜正午 会北部小学校 関グラウンド・ゴルフ、カローリング、ディスコン 関100円 関当日会場で 関体育指導委員・戸井田☎362-5798

●初心者グラウンド・ゴルフ教室
 日9月21日(日)午前9時〜正午 会幸谷小学校 関先着50人 関100円 関当日会場で 関体育指導委員・牧本☎346-7174

●軽スポーツ教室
 日9月21日(日)午前9時〜正午 会常盤平第一小学校 関グラウンド・ゴルフ、ソフトバレーボール 関100円 関当日会場で 関体育指導委員・内田☎388-8868

●グラウンド・ゴルフ教室
 日9月28日(日)午前9時〜正午 会新松戸南小学校 関100円 関当日会場で 関体育指導委員・渡辺☎345-4020

●初心者グラウンド・ゴルフ教室
 日9月28日(日)午前9時〜正午 会東部小学校 関先着50人 関100円 関当日会場で 関体育指導委員・湯浅☎090-9019-5175

●初心者太極拳講習会
 日①10月2日〜23日の木曜日②10月3日〜24日の金曜日③10月4日〜25日の土曜日④10月5日〜26日の日曜

日〔各全4回〕⑤10月6日・20日・27日の月曜日時間①午後2時〜4時②④午前10時〜正午③午後1時〜3時⑤午後6時〜8時 会①常盤平市民センター②二十世紀が丘市民センター③八柱市民センター④明市民センター⑤松飛台市民センター 関各先着10人 関各1回500円(10回4,000円) 関電話またはファクスで必ずなる太極拳・北原☎☎363-9877(夜間のみ)へ

●松戸市レディース卓球大会
 日10月6日(日)午前9時から 会運動公園体育館 関ランク無し、抽選3ダブルス団体戦 関市内在住・在勤の女性 関1人600円 関9月29日(月)午前10時から運動公園会議室で 関同連盟・横田☎345-7310

●秋の雲取山登山
 日10月18日(土)〜19日(日)〔1泊2日〕 午前5時30分JR新松戸駅集合 関奥多摩〜雲取山(山荘泊)〜三峰山神社まで、各日約6時間の歩行〔10月7日(火)午後7時から説明会〕 関先着10人 関13,000円 関電話またはファクスでシリウス山の会・石原☎☎368-3958へ

なかよし動物フェスティバル2008

9月23日(祝)午前10時〜午後3時 会場千葉県動物愛護センター(富里市) 内容犬のしつけ方実演、犬のさわり方・手入れ実演、救助・聴導犬実演、乗馬体験、動物相談ほか 関同センター☎0476-93-5711



聴覚障害者のための教室〔全3回〕

日 時	内 容
10/ 5(日)	13:00〜14:50 手話・文章教室「ニキータンの積み木を作る」 15:00〜16:50 ~パズル「ソーマキューブ」で頭の体操~
10/19(日)	13:00〜14:50 手話・文章教室「生活の中の割合を考える」 15:00〜16:50 一般教養教室「薬とのじょうすなつき合い方」
10/26(日)	13:00〜14:50 手話・文章教室「割合の絵本を作る」 15:00〜16:50 一般教養教室「健康について」 ~更年期・ストレスとのつき合い方~

会場ふれあい22 講師ろう難聴教育研究会副会長・矢沢国光氏ほか 対象市内在住の聴覚障害者 持ち物筆記用具・色鉛筆・のり・木工用ボンド 費用無料 ※OHP・手話通訳付き 日9月23日(祝)までに、ファクスに住所・氏名・ファクス番号を記入して、障害者福祉センター☎383-7810へ

赤十字救急法フェスタ2008

10月4日(土)午前10時〜午後3時30分 会場県総合スポーツセンター体育館(千葉市稲毛区) 内容救急法コンテスト、災害時対応レース、心肺蘇生法、AED体験ほか 関日本赤十字社千葉県支部救護福祉課☎043-241-7531

キッズ・コーナー

野菊野こども館秋祭り「こどもの国」

10月19日(日)午前10時〜午後3時 会場野菊野こども館 内容こどもの国で「働く」「遊ぶ」「食べる」体験をする 対象小学生 定員先着200人 費用300円 日9月16日(火)午後1時30分から、電話で同館☎331-1144へ

おやこDE広場小金原「赤ちゃん講座」

10月2日・9日・16日の木曜日〔全3回〕 午後1時30分〜3時 会場おやこDE広場小金原 内容ベビーマッサージ・手作りおもちゃと親子ふれあい遊び等 講師チャイルドボディセラピスト・原田芳子氏、認定子育てアドバイザー・山田敦子氏ほか 対象生後8カ月未満の赤ちゃんと保護者(3回連続で参加できる人) 定員先着10組 費用500円 日9月15日(祝)午前9時から、電話で同広場☎080-3010-1746へ



※都合により会場等は変更になる場合があります。
 ※このコーナーへの掲載は1団体年1回です。

サークル

メンバー募集

小唄葵(あおい)会(唄と三味線)
 日毎週金曜日午後0時30分〜4時 会矢切公民館 関唄・三味線各月2,500円(入会金2,000円) 関鈴木☎362-7306(夜間のみ)

キッズリズム体操ホップアップ
 日毎週土曜日午後4時30分〜6時 会運動公園小体育室・寒風台小学校 関柔軟体操・ダンス・ボール遊び等 関幼稚園年長〜小学6年生 関月2,000円(入会金500円) 関高山☎341-0083

健康体操こがさき
 日毎週水曜日午後1時20分〜2時50分 会古ヶ崎市民センター 関成人女性 関先着10人 関月1,700円(入会金1,000円) 関飯塚☎363-7763

松戸ミニバスケットボールスポーツ少年団
 日毎週土・日曜日、祝日午前9時〜11時(5年生は午後1時まで) 会常盤平第一小学校 関小学1〜5年生の男子 関月1,000円(入会金なし) 関山中☎342-7117

SAM
 日①エアロビクス(ソフト) =毎週木曜日午前10時〜正午②健康体操 =毎週水曜日午前9時30分〜11時 会①小金市民センター②小金原体育館 関各月2,000円(入会金なし) 関境☎346-1650

フリーダムテニスサークル(硬式)
 日①月4回日曜日午前7時〜9時②毎月第1・3土曜日午後8時〜10時 会東部スポーツパーク他 関月①3,000円②均等割(入会金・年会費各1,000円) 関八木☎375-6868(午後8時〜9時30分)

松戸市合気会(合気道)
 日毎週日曜日(第5を除く)、第2・4金曜日午後7時〜8時40分 会小金原体育館 関小学生以上 関月大人4,000円、中学生まで3,000円(入会金大人3,000円、中学生以下なし) 関財津☎090-8114-2491

菜の花サークル(リズム体操)
 日①毎週月曜日(第2を除く)②毎週金曜日午前10時〜正午 会松飛台市民センター

関ストレッチ、エアロビクス、ダンス等 関成人女性 関月①2,000円②2,500円(入会金500円) 関磯部☎387-7908

リフレッシュビクスサークル
 日毎週火曜日と木曜日(変則) 正午〜午後1時 会六実市民センター 関エアロビクス 関先着40人 関月2,500円(入会金1,000円) 関若林☎383-4472

実践話し方研究会
 日毎月第2・4木曜日午後6時30分〜8時30分 会市民会館 関人前でも平気で話せるようにする、人に好かれる話し方ができるようにする 関6カ月3,000円(入会金なし) 関川口☎368-0223

緑会囲碁クラブ
 日毎週土曜日午後1時〜7時 会矢切公民館 関月1,000円(入会金1,000円) 関大野☎365-5734

小金ペン習字サークル
 日毎月第1・3火曜日午後7時〜9時 会小金市民センター 関月2,000円(入会金1,000円) 関松本☎361-0677

かな書道はまゆう会
 日月3回金曜日午前10時〜正午 会総台市民センター 関月3,000円(入会金なし) 関吉田☎387-6166(夜間のみ)

常盤平社交ダンスサークル
 日毎週土曜日午後6時〜9時 会常盤平市民センター 関プロによる指導 関初級者〜中級者 関月3,000円(入会金1,000円) 関鎗田(やりた)☎364-6881

東松戸ラウンドダンスサークル
 日月4回火曜日午後2時〜4時 会東松戸寺田ビル 関月2,000円(入会金1,000円) 関三宅☎367-0141

ゆうかり合唱団
 日毎週木曜日午後1時〜3時 会青少年会館 関月5,000円(入会金1,000円) 関藤井☎344-5005

松戸アマチュアダンス研究会(社交ダンス)
 日毎週水曜日(午後2時〜4時=初級、午後7時〜9時=中級) 会常盤平市民センター 関月3,500円(入会金2,000円) 関鶴丸☎387-1569

ユ-カリひろば

このコーナーは市民団体等からのお知らせです(●マークは市の認定団体、助成は市民活動助成事業です)
 日…日時、日程 会…会場 内…内容 講…講師 対…対象 定…定員 持…持ち物
 費…費用 申…申込方法、申込先 問…問合せ

催し物

●全日本写真連盟松戸支部写真展

回9月16日(火)～21日(日)午前10時～午後6時(初日は午後1時から、最終日は午後3時まで) 会文化ホール 費無料 園同団体・後藤☎361-1883

◆こひつじおはなし会

回9月17日(水)、10月15日(水)午後2時30分～3時30分 会市川こどもクリニック(新京成八柱駅下車) 内絵本の読み聞かせと人形劇 費無料 園同会・市川☎383-2312

◆住宅リフォーム相談と市民講座

回9月20日(土)午前10時～午後4時＝住宅リフォーム相談、午後2時～3時＝市民講座(リフォーム・バリアフリー等のポイント) 会明市民センター 費無料 園松戸住宅リフォーム相談員協議会☎361-9545

◆稔台フレンド寄席

回①9月20日(土)②10月18日(土)各午後7時開演 会オオイ文化センター(新京成みのり台駅下車) 内①神田松之丞 ②昔昔亭A太郎 費各200円 園同クラブ・毛呂(もろ)☎362-1430

◆はつらつ健康大学公開講座

回9月21日(日)午後1時～3時 会二十

世紀が丘市民センター 内メタボリックシンドローム、腰痛・関節痛の予防、健康度チェック 定先着50人 費無料 園松戸市薬業会☎368-3765

●麦の会洋画展

回9月23日(祝)～28日(日)午前10時～午後6時(初日は午後1時30分から、最終日は午後4時まで) 会文化ホール 費無料 園同会・桑原☎347-7030

◆スマフィット(健康体操)無料体験会

回①9月24日(水)午後1時30分～3時②9月29日(月)午前10時～11時30分③9月29日(月)午後1時30分～3時 会①柿ノ木公園体育館②市民活動サポートセンター③常盤平体育館 定40歳以上の人 定各先着10人 園電話でNPOスマイルクラブ☎04-7169-4183

◆水墨画入門講習会

回9月26日(金)、10月3日(金)午前9時30分～11時30分 会五香市民センター 費無料 園電話で五香水墨画サークル・海老原☎383-8727

◆認知症介護相談交流会

回9月26日(金)午後1時～3時 会松戸市社会福祉協議会 費無料 園(社)認知症の人と家族の会・尾崎☎343-8925

◆幸谷町会防災訓練

回9月27日(土)午前10時～11時30分 会赤城神社西側広場(幸谷) 内初期消火訓練・心肺蘇生ほか ※幸谷町会以外の人も参加できます。 園同町会・大竹☎342-0248

◆アルメニア料理(きのこ料理)講座

回9月27日(土)午前10時～午後3時 会市民会館 定先着20人 費3,000円 園電話またはファクスでワールドクッキング・田部井☎04-7176-6126

◆無料法律相談

回9月27日(土)午前10時～午後4時 会千葉県弁護士会松戸支部(松戸) 定先着24人 費無料 回9月17日(水)午前10時から、電話で同支部☎366-6611

◆オストメイト(人工肛門・人工膀胱造設者)社会適応・小児オストメイト講習会

回9月27日(土)正午～午後4時 会ちば県民共生センター(千葉市) 内講演と個別相談会、補装具展示相談コーナー 園県内の小児オストメイトとその家族、医療関係従事者 費無料 園日本オストミー協会千葉県支部☎043-309-7571(月・火・金曜日)

◆中国残留孤児の体験を聞く会

回9月27日(土)午後1時30分～3時30分 会八柱市民センター 費500円 園牧の原九条の会・桑原☎387-3517

◆コール・アマフォーク定期演奏会

回9月27日(土)午後2時～4時 会森のホール21 内フォーレ合唱曲集混声合唱組曲「風のうた」ほか 費800円 園同会・古庄☎386-8138

◆学習会「中国食品の安全性について」

回9月27日(土)午後2時～4時30分 会勤労会館 定先着55人 費100円 園日中友好協会東葛サークル・浦辺☎347-7210

助成「まつどの先生」大集合

回9月27日(土)午後3時～6時 会聖徳大学生涯学習研究所(松戸駅東口下車) 内地域活動における「まつどの先生」活動紹介と講演会 園聖徳大学教授・福留強氏 定自分の経験・知識を活かしたい、社会に還元したいと考えている人 定当日先着40人 費無料 園まつど版サポート資源提供システム創る会・金子☎341-6643

●うたう生涯学習成果発表会

回9月28日(日)午前10時～午後4時 会市民劇場 内歌謡指導あり、課題曲「約束の駅」 費無料 園歌謡ポータル同好会・小川☎386-1056

◆カレー作りからスパイスの世界を探ろう

回9月28日(日)午後1時～3時30分 会市民会館 定小学生以上 定先着40人 費300円 園電話で自由の森学園松戸の会・宮脇☎090-9144-4563

◆押し花作品展

回9月30日(火)～10月5日(日)午前9時～午後4時30分 会パークセンター 費無料 園ファクスで現代押し花アート・寛(かけい)☎388-8355

◆トールペイント初心者一日体験

回9月30日(火)午前10時～午後0時30分 会小金原市民センター 内花のドアプレートを描く 定先着20人 費900円 園電話でラビットママ・進藤☎090-4246-5156

●初心者手あみとキルト講座

回①10月2日～16日の木曜日②10月3日～17日の金曜日(各全3回) 午前10時～正午 会①小金原市民センター②常盤平市民センター 内手あみ＝ミニケープ、キルト＝手提げとポーチ 費各2,500円 園電話で松戸生活文化協会・安達☎343-6898

◆司法書士法律相談

回10月2日(火)午前10時～午後3時 会市役所本館2階第一会議室 内不動産の相続・売買等の登記、多重債務、成年後見等 費無料 園当日会場で園千葉県司法書士会松戸支部☎362-2243

◆お魚屋さんとお魚料理を楽しむ会

回①10月2日から毎月2回木曜日(全6回)②10月14日から毎月2回火曜日(10月は1回)(全5回) 午前10時～午後2時 会新松戸市民センター 定各先着12人 費①12,000円②10,000円 園電話で人材パワーアップセンター・小西☎090-5811-7182

◆不動産無料相談会

回10月3日(金)午前10時～午後4時 会市役所本館1階通路 内不動産鑑定士による相続・借地権等不動産の評価に関する相談 園(社)千葉県不動産鑑定士協会☎043-222-5795

●初心者きもの着付けと生活マナー講座

回10月4日～1月31日の土曜日(全16回) 午前9時30分～11時30分 会小金原市民センター 費14,800円 園電話で小金原文化の会・安達☎343-6898

◆厄除け厄払いの獅子舞と太鼓どんどこむかしばなし

回10月4日(土)午後2時30分～4時 会天神庵(北小金) 内日本の伝統行事体験とワークショップ 園小学生の親子(子どものみ可) 定先着30組 費1人500円 園電話またはファクスでNPO松戸子ども劇場☎386-9154

◆子育てパパ応援事業「パパをたのしもうパートII」

回①10月5日(日)②11月9日(日)各午前10時～正午 会森のホール21 内①ベビーマッサージとエクササイズ②パパのベビーサイン入門 定①3カ月～1歳児とパパ②6カ月～1歳6カ月児とパパ 定先着各15組 費各500円 園電話でNPO子育てひろばほわほわ・駒口☎080-6641-0239

●女声合唱団コール・モア コンサート

回10月5日(日)午後2時～4時 会森のホール21 内「ショパンのロマンス」ほか 費無料 園同団体・丸山☎343-9082



◆パソコン教室

	講座名	日時	定員	費用
A	パソコンの基礎知識を学ぶ講座	10/4(土)10:15～11:45	15人	500円
B	デジカメ講座基礎・撮影編〔全1回〕	①10/2(木)②11/6(木)13:00～16:00	各5人	各2,000円
C	デジカメ講座編集編〔全1回〕	①10/9(木)②11/13(木)13:00～16:00	各5人	
D	デジカメ講座絵はがき編〔全1回〕	①10/16(木)②11/20(木)13:00～16:00	各5人	
E	楽しいブログ講座〔全1回〕	①10/6(月)②11/10(月)13:00～16:00	各4人	各3,000円
F	ホームページ作成体験講座〔全2回〕	①10/5(日)・12(日)②11/2(日)・9(日)13:00～14:30	各2人	各2,400円
G	入門・孫とメール講座(パソコン使用)〔全3回〕 対象60歳以上の人	①10/1(水)・8(水)・22(水)②11/5(水)・12(水)・19(水)13:30～15:00	各4人	各1,000円

会A＝テント小屋(市役所前)、B～G＝スカイプラザ 回9月16日(火)午前10時から、電話でNPO松戸ITネットワーク☎367-8889(月・水・金曜日午前10時～午後4時)へ

◆松戸市民運動会

地区	期日・開始時間	会場	種目名	問い合わせ先
本庁	11/2(日)9:00	南部小学校(雨天の場合は体育館)	グラウンド・ゴルフ、運動会種目	本庁地区社会福祉協議会☎368-0547
明第一	10/13(祝)8:30(雨天の場合は10/19(日))	運動公園陸上競技場	グラウンド・ゴルフ、運動会種目	石井☎365-9791
明第二(東地区)	11/3(祝)8:30(雨天の場合は11/8(土))	運動公園陸上競技場(雨天の場合は上本郷第二小学校)	運動会種目	渡辺☎362-4232
明第二(西地区)	11/2(日)8:30(雨天の場合は11/3(祝))	古ヶ崎小学校	運動会種目	蟻坂☎367-7589
矢切	10/12(日)8:00(雨天の場合は10/13(祝))	柿ノ木台小学校	グラウンド・ゴルフ、運動会種目	高安☎362-4385
東部	10/5(日)8:30(雨天の場合は10/19(日))	第五中学校	運動会種目	河上☎362-4803
馬橋	10/26(日)8:30(雨天の場合は11/2(日))	第三中学校(雨天の場合は八ヶ崎小学校)	運動会種目	飯盛☎345-3031
常盤平	10/19(日)9:00(雨天の場合は10/26(日))	金ヶ作小学校	運動会種目	石川☎387-4558
五香六実	10/12(日)9:00(雨天の場合は10/19(日))	松飛台小学校	運動会種目	保坂☎388-0225
常盤平団地	10/19(日)10:00	金ヶ作公園グラウンド(雨天の場合は常盤平第一小学校)	運動会種目	常盤平団地自治会☎388-9367
小金	10/13(祝)9:00	小金北小学校(雨天の場合は体育館)	グラウンド・ゴルフ、運動会種目	竹内☎343-8146
小金原	10/12(日)9:00(雨天の場合は10/13(祝))	根木内中学校	運動会種目	小金原連合町会(小金原地区社会福祉協議会)☎348-7115
新松戸	10/12(日)9:00(雨天の場合は10/13(祝))	馬橋北小学校	運動会種目	飯田☎342-3518

市では緊急重要情報のメール配信を行っています。サービスをご利用になるには登録が必要です。QRコード対応の携帯カメラで右のQRコードを読み取りアクセスしてください。



ドコモ au ソフトバンク

みのり台ふるさと祭り

「子どもたちが大人になっても心に残るお祭りを」と、町会・地域住民が一体となって手作りで行います。
日時：10月4日(土) 午後9時、10月5日(日) 午前9時～午後6時
会場：みのり台駅前交番交差点から和名ヶ谷方向への歩行者天国
内容：神輿(みこし)・曳き太鼓の巡行、かっぽれ踊り、祭り太鼓、稔台小学校・河原塚中学校のブラスバンド、カラオケ、



威勢のいい掛け声とともに会場を練り歩きます

各種模擬店、バザーほか
圓稔台連合町会事務局 ☎ 362-2341

とれたて News in 松戸



Eボートに乗って河川清掃を行いました(坂川にて)

河川愛護団体協議会では、Eボート三艇(てい)を活用して、水辺の交流活動を始めました。7月には市長が隊長となり、三十人近い子どもたちが参加して「坂川清流キッズ探検隊」が行われました。
今後、多くの皆さんが松戸の水辺で交流できるように、体験乗船会や河川清掃・環境学習などさまざまな活動を進めていく予定です。
Eボートや水辺の活動に興味があるみんな、探検キッズに参加しませんか。
圓松戸市河川愛護団体協議会事務局(清流ルネッサンス担当室内) ☎ 366-1152

Eボートで水辺の交流促進!!

今後の活動予定		
日時	内容	会場
9/27(土) 10:00~14:00 (雨天順延)	Eボート体験乗船(コスモス祭り2008内)	江戸川松戸フラワーライン
10/16(木) 14:00から	水辺活動についての講演会	森のホール21
10/26(日) 10:00から (雨天中止)	Eボートでの河川清掃	松戸神社近くの坂川など

市制施行65周年記念切手を販売

松戸市は、昭和18年に市制が施行され、今年4月1日で65周年を迎えました。

これを記念して、記念切手・緑花清流「ふるさと松戸の創生」を販売します。松戸の風景・施設・文化財等の写真を題材にした80円切手10枚で1シートです。松戸市観光ガイドマップが付いて10,200シートの限定販売です。

販売金額…1,200円(80円切手10枚1シート)

販売期間…10月1日(水)~12月26日(金)(売り切れ次第終了)

販売場所…市内郵便局、松戸市観光協会(商工観光課内)

※市ホームページからも申し込みできます。

総務企画本部企画管理室 ☎ 366-7311



5連覇おめでとう! 小金小学校チーム

7月15日、幕張メッセで行われた交通安全こども自転車千葉県大会でも自転車千葉県大会団体の部で、小金小学校が見事優勝に輝きました。

今回の小金小学校の優勝は、五年連続の快挙です。また、個人の部でも須藤大喜さんが優勝、金子志保さんが三位に輝くなど優秀な成績を残しました。
8月8日に東京ビッグサイトで行われた全国大会には、千葉県代表として出場し、力いっぱい健闘しました。

交通安全こども自転車千葉県大会で小金小が五連覇達成!

カルチャー&スポーツ

※催し物は◆日時、内容の順に掲載しています。

21世紀の森と広場内

博物館
〒270-2252松戸市千駄堀671
☎384-8181

開館時間…9:30~17:00(入館は16:30まで)

休館日…月曜日(祝日の場合は開館し、翌日休館)・第4金曜日・年末年始

常設展観覧料…一般300円、高校・大学生150円、小・中学生100円(団体料金あり)

※来館者専用の駐車場はありません。21世紀の森と広場の有料駐車場をご利用ください。

ミュージアムシアター

①9/30(火)まで
「地球は語る 生命のリズム」(54分)

②10/1(水)~31(金)
「歴史発見 ロマンを求めて~古代エジプト 永遠の命を求めて~」(54分)

時間13:15、15:15から上映(土・日曜日、祝日は11:00

からも上映) 会場講堂 費用無料

※講演会のため、9/20(土)、28(日)、10/12(日)、18(土)、26(日)の13:15からの上映は中止します。

◆9/20(土)13:00~15:00
学芸員講演会④「大名の水戸道中記を読む」

会場講堂 講師当館学芸員 定員先着80人 費用200円(当館友の会会員は無料)

◆10/11(土)~12/7(日)
特別展「縄文時代の東・西」(詳細は1面参照)

◆10/18(土)13:00~15:00
学芸員講演会⑤「『あるく』文化を考える」

会場講堂 講師当館学芸員 定員先着80人 費用200円(当館友の会会員は無料)

◆エントランス展示
①9/30(火)まで
ガンダーラ青銅器「扉」(パキスタン、1~2世紀)

②10/1(水)~11/30(日)
ガンダーラ「飾金具」(パキスタン、2~5世紀)

文化ホールギャラリー
☎367-7810

開館時間…10:00~18:00
休館日…月曜日

◆9/16(火)~21(日)
全日写連松戸支部写真展

会場後藤 ☎361-1883
◆9/16(火)~21(日)
第28回「光はともだち」写真展

会場良知 ☎342-4661
◆9/16(火)~21(日)
第6回墨絵りんどうの会展

会場荻野 ☎365-1954
◆9/23(祝)~28(日)
第31回麦の会洋画展

会場桑原 ☎347-7030
◆10/3(金)~5(日)
小中学生観光絵画展

会場商工観光課 ☎366-7327
◆10/7(火)~12(日)

第38回創美会展
会場本祥 ☎344-8258

◆10/7(火)~12(日)
第5回東葛写真研究会展

会場渡辺 ☎384-2304
◆10/7(火)~12(日)
「宙の会」洋画展

会場石田 ☎311-5775

戸定歴史館
☎362-2050

開館時間…9:30~17:00(入館は16:30まで)

休館日…月曜日(祝日の場合は開館し、翌日休館)

入館料…一般150円、高校・大学生100円、小・中学生50円。戸定邸との共通入館券はそれぞれ240円、160円、80円(団体割引あり)

◆9/28(日)まで
夏期展「徳川昭武のみた明治のまつど」
徳川昭武が撮影した松戸周辺の古写真を中心に、明治期の松戸の姿をご覧ください。

※会期中に展示品の一部入れ替えがあります。

松戸市民ギャラリー
社会教育課市民文化班
☎366-7462

◆9/18(木)まで
(東)秋津書道としきなみ短歌

会場齊藤 ☎348-7521
(西)華雪会30周年展

会場渡辺 ☎368-7573
◆9/19(金)~10/2(木)

(東)木彫形の会作品展
会場本宮 ☎362-3355

(西)ポルトガル刺繍八柱教室作品展
会場渡辺 ☎363-4984

◆10/3(金)~10/16(木)
(東)野川なおこ・武井みゆきクリスタルコラージュ2人展

会場野川 ☎391-6201
(西)パステルの会さわらび
会場大野 ☎385-1559