

主な内容

- 屋外市営プールがオープンします…………… 3
- 松戸市行財政改革計画の実施状況の報告… 4
- 景観形成検討委員会から中間報告が提出… 5
- はじめよう！こどもエコクラブ…………… 6
- 地球にやさしい生活始めませんか…………… 7

発行／松戸市 編集／政策調整課広報担当室  
 〒271-8588 松戸市根本387-5 ☎047-366-1111 047-363-3200  
 e-mail info@city.matsudo.chiba.jp http://www.city.matsudo.chiba.jp/

最近、よく「食育」という言葉を耳にしませんか？明治時代には、体育や知育と並ぶものとして用いられていました。戦後の食糧難から、飽食の時代へと世の中が変わり、食をめぐる私たちの生活は大きく変わってきました。そこで、もう一度、食の大切さを考えるきっかけとして「食育」という言葉が使われています。

「食」という字は、「人」と「良」という字が重なったようにも見えますね。今回は、そんな人を良くする「食」で頑張っている人たちをご紹介します。

「あたりまえから、あらためて」。この機会に、食についてもう一度考えてみませんか。(1・2面の特集です)

健康福祉本部企画管理室 ☎366-7350



## 「食の成り立ち」について考えてみよう キッチンガーデンが開園しています

キッチンガーデンは、市役所玄関前に畑をつくり、ネギ・ダイコン・キャベツ・ナス・トマトなどの野菜やハーブを植えたものです。市民の皆さんに野菜の姿を見てもらい、食と農業への理解を深めてもらうために、4月10日に開園しました。今では野菜やハーブがスクスクと育っています。

植え付けから栽培の管理は、東葛福祉会の皆さんに、栽培の指導は松戸市無農薬栽培研究会の皆さんにお願いしています。

私たちは、会員280人のボランティア団体で、保育所や病院の花壇の世話から、高齢者の介護などの活動をしています。

キッチンガーデンでは、苗にネットを被せたり、手で虫を取り除いたり、作業は手間のかかることが多いですが、その分愛情も湧いてきます。キッチンガーデンを見た人が、ご家庭でも野菜を栽培するなど、作物をもっと身近に感じてくれたら嬉しいですね。



東葛福祉会会長・角谷 昭一さん



松戸市無農薬栽培研究会会長・吉田 昇一さん

無農薬野菜の栽培を始めて今年で14年目になります。無農薬栽培は手間がかかりますが、食の安全を守るため続けていきたいですね。

そして、無農薬で育てた野菜はとてもおいしいですよ。私たちが作った野菜は、JAまつどと南部市場内「みどりの都」で販売しています。また、松戸まつり、みどりのフェスティバル等でも即売会を開催しています。ぜひ一度足を運んでみてください。

## 食の夏祭り in 松戸を開催

「食育」について、皆さんに知ってもらうため、松戸市民劇団の皆さんによる食育劇や、近年食育分野の第一人者である服部幸應さん(写真)をお迎えしての基調講演など、さまざまなイベントを開催します。

健康福祉本部企画管理室 ☎366-7350

日時…7月15日(日)午後2時開演(午後1時開場)～4時

開場…森のホール21大ホール

内容…●松戸市民劇団食育劇「ご老公 食育漫遊記～元禄松戸村～」  
●服部幸應氏講演会「伝えていきたい食育の大切さ」●市内関係団体による各種ブース、野菜即売●食育シンボルキャラクター・愛称および食育川柳の展示、表彰

費用…無料

※一部、販売物に関しては有料です。

※一時保育あり(要予約、1歳10カ月から、おやつ代200円)7月6日(金)までにお申し込みください。

※食育シンボルキャラクター、愛称および食育川柳を6月20日(水)まで募集しています。



あたりまえから あらためて

# 食は、人を 良くする？



市役所玄関前のキッチンガーデンではボランティアの皆さんが育てています

### 家族の食事を作ることは当たり前のこと？

いいえ、すごいことなんですよ

食生活改善推進員として、「バランスの良い」、しかもおいしく、簡単に作れるメニュー作りに取り組みました。その後、推進員のOBを中心に始めた食彩の会では、不足しがちな野菜の簡単料理レシピを作っています。食べることは命をつなぎ、健康で豊かに暮らすための土台です。特に、子どもたちには、毎日の普通の暮らしの中で素材本来のおいしさや、食べることや自分で作る楽しさやおもしろさ、食べることの大切さを伝えていきたいと思っています。

おいしいものは、人をうれしく幸せにしてくれます。頑張るって作るより、栄養面を土台に置きながらも、作る人、食べる人がおいしいねと笑顔のこぼれる、体にも心にも「おいしいもの」を私がたくさんの人たちに教えていただいたように、今度はそれを伝えていければと思います。



食育ボランティア松戸食彩の会・本間 清子さん(元・食生活改善推進員)

### 子どもたちが、食べ物に興味を持ち、朝食の大切さを理解しました

松ヶ丘小学校は、平成18年度に文部科学省より指定を受け、児童生徒の生活習慣と健康等に関する実践調査研究を行いました。その結果、低学年では食べ物に興味を持ち、料理や食品の名前がわかるようになったこと、中学年では健康と食べ物の関係がわかり、食生活が成長に影響することが理解できたこと、高学年では朝食の大切さを理解し、朝食をとろうと思う子が増えたことなどの成果がありました。



松ヶ丘小学校 栄養教諭 関 和子さん

今後は、学校だけではなく家庭との連携を図り、子どもたちが食を含めたより良い生活習慣を身に付けてくれることを願っています。



# 市では食育を推進していきます!

1面では食について頑張っている人たちをご紹介しましたが、全国でも食育に対する関心が高まっています。国や地方自治体でも、食育に対する取り組みが進む中、松戸市でも積極的に食育に取り組んでいきます。

今年度からの取り組みに向けて、昨年度に、有識者の皆さんに意見を伺う「食育推進準備会」を開催し、ご意見をいただきました。

今回は、食育推進準備会からいただいたご意見を紹介します。

☎健康福祉本部企画管理室 ☎366-7350

## 松戸市の食育とは? ~食育推進準備会からの提言~

「食の大切さと郷土のすばらしさを知り、生涯を通じて健やかに生きる」

市民が食育に取り組むことによって、食の大切さ・楽しさと郷土のすばらしさを改めて認識し、日ごろの生活の中で健全な食生活を送れるようになって欲しいということが、準備会からの提言です。この考えを参考に、市民の皆さんのご意見をいただいて、市の食育を考えていきます。

## 取り組みの視点

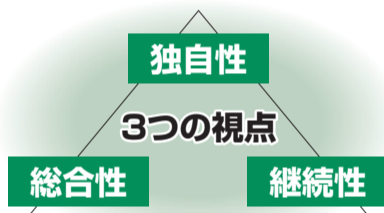
○食育を進めるにあたって、その取り組みの視点を3つにまとめました。

**独自性:** 松戸市は東京に隣接しているながら、豊かな自然や農地も多く、特産物・特産品にも恵まれています。また、ひとつの地域に2つの市場、3つの工業団地、4つの大学といったように、社会・経済的な資源にも恵まれています。このような独自性を活かした取り組みが考えられます。

**総合性:** 食べ物は、生産・流通を担う多くの人たちの手を経て家庭に届きます。また、食物のより良い作り方や食べ方について、研究や教育に多くの人たちが携わっています。このようなさまざまな分野の多くの人たちのネットワークを作り、市全体で取り組んでいくことが望まれます。

**継続性:** 食育は日常の身近な生活に関わるものであり、息の長い継続した取り組みが求められます。また、目標を定め、それを定期的に把握し、市民に伝えていくことで、市民の皆さんに食育について考えてもらうことも大切なことです。

食育の大切さと郷土のすばらしさを知り、生涯を通じて健やかに生きる



## 今後の取り組み

### ●食育推進委員会の開催

学識経験者、教育関係者および消費者、食品関連事業者等の皆さんからの幅広い意見を集約した、松戸市の食育に関する計画を策定するため、委員会を開催します。また、市でも「食育推進本部」を発足させ、推進体制を整えています。

### ●市民アンケート調査の実施

市民の皆さんの食生活や食に関するご意見を伺い、計画に反映してまいります。

### ●普及啓発活動

市民の皆さんの食育に関する関心を高めてもらうため、継続的にイベント等を実施していきます。

## 食は健康の基本です

食育推進準備会座長・大江靖雄氏  
(千葉大学大学院 園芸学研究所教授)



昨年行われた食育推進準備会では、料理研究家の高橋貴美代氏、聖徳大学の長江曜子氏、私の3人で松戸市にご意見を申し上げました。

年齢に応じて、必要となる食の内容は異なりますが、生涯を通じて食に関心を持ち、好ましい食生活を送ることが必要です。時代に適した食材の利用や調理の方法を知るとともに、地域や家庭に受け継がれてきた好ましい食事を次の世代に伝えていくことも大切です。

松戸市は、全国に誇れる農産物や食品を生産していますが、市民の皆さんにはあまり知られていません。地域で作られている食材を知ることが、地域を愛する心に通じると思います。

これらを進めていくには、さまざまな場面で多くの人たちが協力・連携していくことで、成果を得ることができると期待しています。地域で生活・活動する多くの人々の力が結集されることが望まれます。

## つくってわかる! 食の大切さを実感



5月9日から、公民館成人講座「食育」が5回シリーズで開催されています。市では、今後も食育に関する講座や催しを開催していきます。



講座では、「食育」とは、生きる力を身に付けることであり、食べることの大切さや、食べることを通じて礼儀や環境問題まで考え、行動につなげることであるとの説明がありました。それらを大人から子どもに伝えていくことが大切ですね。

### 受講者インタビュー

#### 西川 知枝子さん

栄養バランスを考えた献立作りや盛り付けの仕方が参考になります。家族の健康を考えて、塩分を控えた献立を心がけていきたいです。

#### 対馬 清美さん

4歳になる子どもの、好き嫌いを直すきっかけを知りたくて参加しました。献立のレパートリーを増やしたいことと、ちょっとした調理のコツを学びたいです。

#### 竹田 美弥子さん

家庭では忙しいと、どうしても便利なコンビニやスーパーのお総菜に頼ってしまっていますが、なるべく手料理を心がけたいですね。



第1回講座では、スモークサーモン寿司(左)、カジキマグロの味噌ステーキを作りました



## あなたの食事をチェックしてみましょう

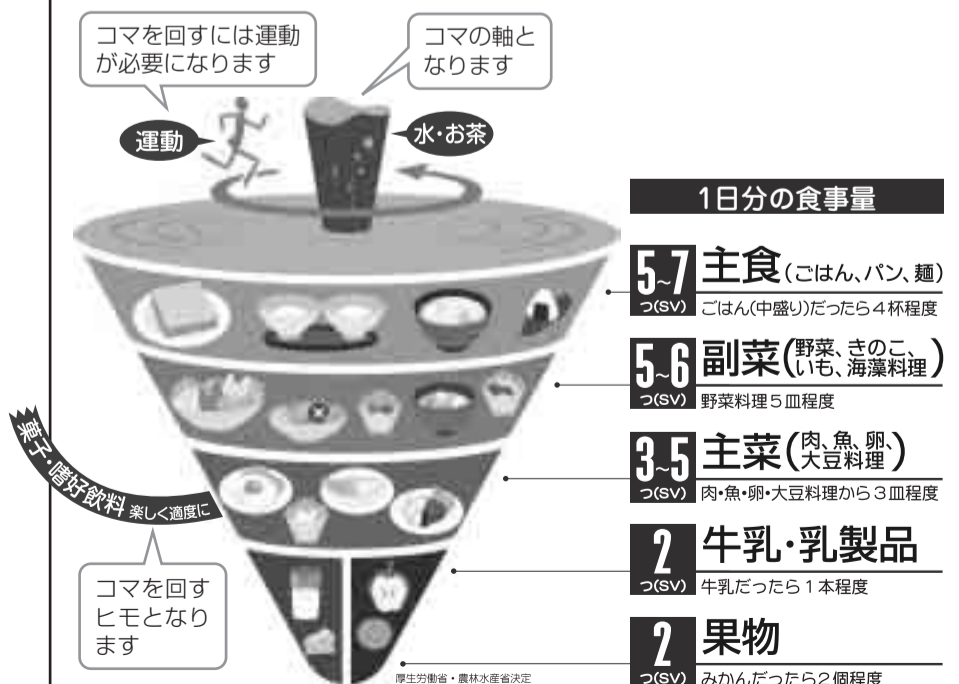
食事バランスガイドは食事の望ましい組み合わせとおおよその量をイラストで示したものです。

料理・食品を主食、副菜、主菜、牛乳・乳製品、果物の5つに分け、バランスの良い組み合わせをコマのイラストで表しています。

量の単位は、日常的な料理の量を目安とした新しい単位「いくつ(SV)」を用いています。例えば軽くご飯1杯を「1つ(SV)」と数えます。

食事のバランスが悪いとコマは倒れてしまいます。あなたのコマはうまくまわっているでしょうか?

## 食事バランスガイド



### 1日分の食事量

**5-7 主食**(ごはん、パン、麺)  
つ(SV) ごはん(中盛り)だったら4杯程度

**5-6 副菜**(野菜、きのこ、)  
つ(SV) 野菜料理5皿程度

**3-5 主菜**(肉、魚、卵、大豆料理)  
つ(SV) 肉・魚・卵・大豆料理から3皿程度

**2 牛乳・乳製品**  
つ(SV) 牛乳だったら1本程度

**2 果物**  
つ(SV) みかんだったら2個程度



7月1日(日)～9月2日(日)

# 屋外市営プールがオープンします

利用時間(各回総入れ替え制)

1回目午前9時～11時 2回目正午～午後2時 3回目午後3時～5時  
 ※7月1日(日)～20日(金)の間(土・日曜日・祝日を除く)は、1回目はありません。  
 ※気象条件等により、中止または時間帯の変更があります。

利用できない日

運動公園プール=7月14日(土)・22日(日)・26日(木)(26日が雨天の場合27日(金)へ順延)・8月28日(火)は水泳大会に使用します。

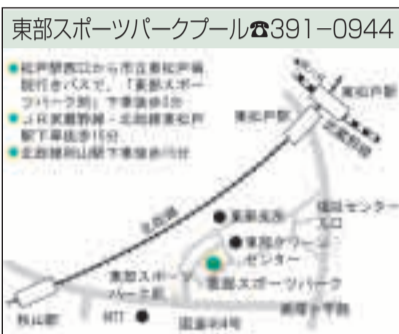
中央公園プール・新松戸プール・東部スポーツパークプール=7月2日(月)・9日(月)

安全に利用するために

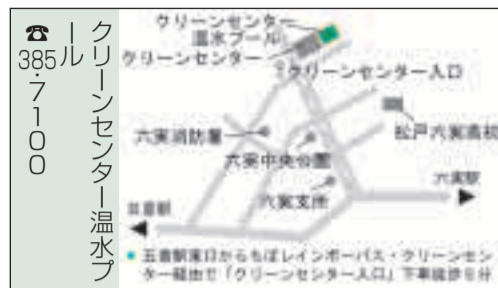
- かぜや目の病気、その他伝染病の人は泳げません。
- 幼児等は保護者の同伴が必要です(おむつがとれていない幼児はご遠慮ください)。
- 50m(または25m)プールでの遊泳は小学4年生以上の人に限り(3年生以下でも保護者が同伴なら可)。
- 浮き輪類は子どもプールでのみ使えます。
- 係員の指示には必ず従ってください。

利用料金(2時間)

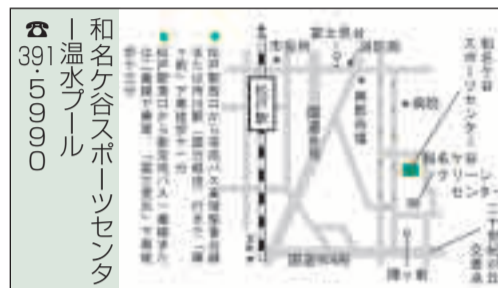
……………大人200円、  
 中学生以下50円



1年中泳げる温水プールもご利用ください



利用時間…午前9時～11時、正午～午後2時、午後3時～5時(各回総入れ替え制)  
 料金(2時間)…大人400円、中学生以下100円(11回つづり回数券…大人4,000円、中学生以下1,000円)  
 定休日…月曜日(祝日の場合は翌日)、年末年始



利用時間…午前9時～午後9時  
 料金(1時間)…大人300円、中学生以下100円  
 ※以後30分増すまでごとに大人150円、中学生以下50円  
 定休日…第3月曜日(祝日の場合は翌日)、年末年始

## 7月は「社会を明るくする運動」強調月間

- ◎標語…防ごう犯罪と非行 助けよう立ち直り
- ◎重点目標…犯罪・非行の防止と更生の援助のため、地域住民の理解と参加を求める

「社会を明るくする運動」はすべての国民が、犯罪や非行の防止と罪を犯した人たちの更生について理解を深め、それぞれの立場で力を合わせ、犯罪や非行のない明るい社会を築こうとする全国的な運動です。

連日のように報道される凶悪犯罪はとどまるところを知らず、住民の治安に対する不安はますます増加しています。こうした犯罪や非行を防ぐには、家庭・職場・学校・地域社会が一体となって協力し、地域に根ざした幅広い活動を展開していく必要があります。

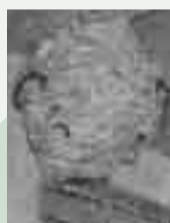
「社会を明るくする運動」実施委員会は、年間を通じて各団体ごとに予防活動を展開しますが、強調月間である7月は下記の催しを行います。ご理解とご協力をお願いします。

日時	会場	内容	費用
7/1(日) 13:00～16:00	市民会館	社会を明るくする運動講演会と演奏会	無料
7/12(木) 13:00～16:00	市役所本館2階更生相談室	保護司による青少年更生保護相談	無料

圖実施委員会事務局(福祉事務所援護担当室) ☎366-3019

## すぐやる課からハチの集情報

初夏から秋にかけて、ハチの活動が活発になります。樹木・木のほら・軒下・天井裏・換気口等、いろいろなところに巣を作りますが、知識があれば、ハチは怖い生き物ではありません。ハチは害虫を捕食したり、はちみつを集めてくれたり、本来人間にとっては益虫なのです。市内で見られるハチは、主に3種類です。ハチの特徴を知って、それぞれのハチに合わせた対処をしましょう。



### ●スズメバチ

体の大きなハチです。直線的な飛び方をします。きれいなしま模様が入った巣を作り、だんだん大きくなっていきます。近寄ると巣を守るために攻撃してきますので、ご注意ください。刺されるとアレルギーショックを起こすこともありますので、近づかないようにしましょう。

### ●ミツバチ

女王バチを中心に、大群で飛び回ることがあります。危険性は少なく、2・3日するとどこかに飛んでいってしまいますので、少し様子を見守ってください。

### ●アシナガバチ

体は細長く、長い足をダラリとたらし、風に漂うように飛んでいます。巣は、円すい形や、平たい丸形で、六角形のハチの巣の穴がよく見えます。性格は穏やかで、夜や寒い日は比較的飛びませんので、市販されている殺虫剤で簡単に駆除できます。

※ハチに対して過剰に反応してしまう人がいますが、ハチも人間が不用意に近づいたりしなければ、積極的に刺しにきたりしません。

※ハチに刺されてしまったら、一番大切なのは慌てないことです。また、毒が全身に回るのを防ぐために、すぐに毒を絞り出して水で傷口をよく洗い、冷やしてください。どうしても、ご心配でしたら皮膚科に行くことをお勧めします。

圖すぐやる課 ☎366-7302

## ■松戸地域職業訓練センター講座

講座名	日時
初めてのWindows	7/2(月)・3(火)・4(水)・5(木)午前
Wordを使った文書作成講座	7/3(火)・4(水)・5(木)・6(金)午後
Word応用講座(Wordの経験のある人対象)	7/23(月)・24(火)両日午前と午後
学んで活かそうWord講座	7/10(火)・11(水)・12(木)・13(金)午前
Excelを使った表計算講座Ⅰ	7/17(火)・18(水)両日午前と午後
Excelを使った表計算講座Ⅱ	7/14(土)・21(土)両日午前と午後
Access基礎講座	7/19(木)・20(金)両日午前と午後
Power Point基礎講座	7/10(火)・11(水)・12(木)・13(金)午後

午前=9:30～12:30 午後=13:30～16:30  
 定員各10人 費用各12,000円  
 ※各コースとも受付開始時間に定員を超えた場合はその場で抽選。  
 ※受付当日はお車でのお来所はご遠慮ください。  
 ※当会員事業所または団体会員メンバーには割引あり。  
 ※使用OS=Windows XP

圖6月20日(水)午前9時から、受講料を添えて直接、地域職業訓練センター(小金原1の19の13、☎349-3200)へ

4707

■小型ガス瞬間湯沸器を使用している皆さんへ必ず換気をしてください  
 最近、換気不良により、小型ガス瞬間湯沸器での一酸化炭素中毒による死亡事故が発生しています。必ず換気をして、一酸化炭素中毒による死亡事故を防ぎましょう。  
 図経済産業省 ☎03・3501・4707

41

■労働者福祉資金融資制度  
 県では、中央労働金庫と提携し、中小企業で働いている人や離職した人に生活資金の融資を行っています。  
 ●中小企業に勤めている人(療養費、住宅補修費、教育費、冠婚葬祭資金等) 融資限度額Ⅱ百万円、金利Ⅱ年一・二割(他に保証料率〇・八割)、返済期間Ⅱ五年以内  
 ●中小企業に勤めている育児・介護休業中の(賃金の減少により生活上必要とする資金) 融資限度額Ⅱ五十万円(休業期間三ヵ月以下)または百万円(休業期間三ヵ月超)、金利Ⅱ年一・九割(他に保証料率〇・八割)、返済期間Ⅱ五年以内  
 ●離職した人(現に求職活動を行い、離職後十八ヵ月以内の人等) 融資限度額Ⅱ三十万円または二十万円(併用可)、金利Ⅱ年一・五割(他に保証料率〇・八割)、返済期間Ⅱ三年以内  
 ※融資条件等はお問い合わせを。図県雇用労働課 ☎043・223・2741

市等からのお知らせ

Information



## 松戸市行財政改革計画 平成19年度までの実施状況を報告します

松戸市行財政改革計画・短期的な改革の平成19年度当初予算までの実施状況は、平成16～19年度の4年間で、計画よりも93億2千万円多くの財源を確保することができました。このため平成16・17年度の2年間で取り崩す予定だった財政調整基金(市の貯金)23億1千万円は、取り崩さずにすみました。平成19年度も引き続き、右記の改革を実施していきます。

- 事業の再構築による事業費の削減
- 税の収納率の向上および市有地の売却等による財源確保
- 公立保育所の一部民営化、小学校の給食調理業務委託、学校事務員・用務員の業務の標準化等による効率化の推進

〈平成16～19年度の実施状況〉

区分	計画額(a)	実施額(b)	差引(a)-(b)	説明
歳入	37億6千万円	96億8千万円	59億2千万円増収	市税等収納率の向上や未利用資産の売却
歳出	79億1千万円	75億9千万円	3億2千万円増加	事業方策や目標の変更による事業の再構築
	47億7千万円	84億9千万円	37億2千万円削減	職員定数や職員手当の見直し等による人件費の抑制
確保財源の合計	164億4千万円	257億6千万円	93億2千万円の財源を確保しました。	

※区分(a)・(b)の歳入については増収額、歳出については削減額を表示しています。圖ご意見・お気付きの点は、郵送・ファクス・持参・Eメールで〒271-8588松戸市役所 財務本部企画管理室(市役所新館6階、☎366-7315、☎366-1241、✉mczaikikaku@city.matsudo.chiba.jp)へお知らせください。

## 監査結果を公表します

平成18年7月15日から平成19年4月24日までの期間に実施した定期監査、工事監査、行政監査の結果概要を公表します。

松戸市監査委員	竹之内 明
同	三好 徹
同	杉浦 正八
同	山沢 誠

**定期監査**  
●監査の対象  
健康福祉本部・都市整備本部  
●監査の結果  
監査の結果は、適正に執行されているものと認められた。なお、要望事項は次のとおり。  
●介護支援課 保険料の徴収については、鋭意努力されているところであるが、今後も市民の理解と協力を求めながら種々の方策を推進し、一層の収納率の向上を目指すよう要望する。

策を推進し、二層の収納率の向上を目指すよう要望する。  
●保険課 保険料の徴収については、鋭意努力されているところであるが、今後も市民の理解と協力を求めながら種々の方策を推進し、一層の収納率の向上を目指すよう要望する。  
●保育課 保育料の徴収については、鋭意努力されているところであるが、今後も市民の理解と協力を求めながら種々の方策を推進し、一層の収納率の向上を目指すよう要望する。

●住宅政策課 市営住宅使用料の徴収については、鋭意努力されているところであるが、今後も種々の方策を推進し、二層の収納率の向上を目指すよう要望する。  
●下水道整備課 受益者負担金の徴収については、鋭意努力されているところであるが、今後も制度に対する市民の理解と協力を求めながら適切な方策をたて、二層の収納率の向上を目指すよう要望する。

●工事監査  
●監査対象工事  
小金浄水場管理棟新築工事  
●監査の結果  
設計・施工等監査対象事項に係る監査結果は、適切であると認められた。  
●行政監査  
●監査のテーマ  
公用車の管理について  
●監査の結果  
監査の結果は、おおむね適正な事務処理がなされていた。なお、主要な事項は次のとおり。  
①所属間における稼働率の差が大きく、効率的な管理がされていない状況が見受けられたが、これは全庁的な視点で公用車全体の適正台数を検討し配置をしていないことが原因と考えられる。稼働率の低い長期貸出車及び課保有管理車にあっては、集中管理の予約が取り難い状況にあることにより、集中管理車への配置換えを行うなどの積極的な対策が必要と思われる。  
②今後は、管理面、整備面、稼働状況などを踏まえ、より経済的かつ効率的な運用を図り、配置の見直しや集中管理車の拡大、レンタカー、リースカーなどの民間車両の利用など幅広い対策を検討し、最少の経費で最大の効果を挙げられるよう適正配置による保有台数の削減や稼働率の向上に努め

## 国民健康保険料のお支払いをお忘れなく

加入者の高齢化や高度医療化に伴い、年々医療費支出が増大しているため、保険料負担が大きくなっています。そこで、一般会計からの繰入金により保険料の抑制に努めましたが、医療費等の伸び率に追いつかない状況です。そこで、やむを得ず、本年度は医療分の保険料を改定することになりました。国保事業が安定的に維持運営できるよう、保険料納付について、ご理解とご協力をお願いします。 圖保険課☎366-7353

### 1. 保険料の納入通知書を6月13日に発送しました

平成19年度の保険料は、表1、2のとおりです。

表1 医療分

	18年度	19年度
①所得割額	9.24%	9.43%
②均等割額	1人につき 22,500円	据え置き
③平等割額	1世帯につき 15,900円	据え置き
限度額 (賦課の上限)	530,000円	560,000円

※所得割額  
=(総所得金額-基礎控除33万円)×9.43%

表2 介護保険分

	18年度	19年度
①所得割額	1.61%	据え置き
②均等割額	1人につき 12,900円	据え置き
限度額 (賦課の上限)	90,000円	据え置き

※所得割額  
=(総所得金額-基礎控除33万円)×1.61%  
※表1の①②③の合計が年間の保険料ですが、40歳から64歳の人は、表2の①②も合わせて計算となります。

### 2. 保険料の期別納付について

保険料は、4月から翌年3月までの12カ月分(年額)を、6月から10回に分けて支払います(年額一括払いも可)。

年度途中に、加入・喪失した場合の保険料の詳細は、個々の手続きの際にお問い合わせください。

※期別の納期限は、その同月末日となります(その日が土・日曜日、祝日の場合は、金融機関の翌営業日となります)。

### 3. 公的年金等特別控除の変更について

平成18年度に、公的年金等控除の見直しに伴い保険料の激変緩和の対象になっていた人は、平成19年度も引き続き公的年金等特別控除が適用されます。平成19年度の公的年金等特別控除額は7万円になります。

### 7月2日(月)は国民健康保険料の第1期の納期限です

納期限を過ぎた保険料には延滞金がかかりますのでご注意ください。

## 市等からのお知らせ

### ■住民基本台帳の一部の写しの閲覧状況を公表

住民基本台帳法第十一条および第十一条の二に基づく住民基本台帳の一部の写しの閲覧状況は、市のホームページに掲載しています。  
圖市民課☎366-7340

### ■親子が水辺で集う日

環境月間に合わせて、川の環境イベントを行います。ご家族おそろいでご参加ください。  
6月23日(土)午前10時～正午(雨天の場合は翌日) 会場北千葉導水路管理センター(新松戸七の一九〇) 内容川クイズ、水質の測定体験他 費用無料  
圖河川清流課☎366-1152

### ■6月の福祉ショップ

6月18日(月)～21日(木)各午前9時～午後4時 会場市役所一階連絡通路 出店18・19日11時まつぼっくり、夢はうす・どりーむ、コスモス作業所 20・21日11時わかば園、喜楽家、福祉作業所ゆりの木  
圖のぞみ学園☎368-1632

### ■ミニリサイクルプラザ再生木製品展示・販売

市では、まだ使える木製粗大ごみを再生・展示し、希望者(多数抽選)に販売しています。  
受付期間6月25日(月)～8月13日(月)の午前10時～午後4時(土・日曜日、祝日を除く)。また8月13日は午前11時まで)  
抽選会8月13日(月)午前11時から引き取り期間8月23日(木)まで(土・日曜日、祝日を除く)の現地指定時間内 会場和名ヶ谷クリンセンター内  
※当選者には郵送で通知します。  
※詳細は市のホームページで見られます。  
圖ミニリサイクルプラザ☎392-3051、環境業務課☎366-7332

### ■のぞみ学園作品展即売会

6月28日(木)・29日(金)午前9時30分～午後3時30分 会場総合福祉会館一階正面玄関ロビー  
内容縫製品、手工芸品等  
圖同園☎368-1632

### ■市立図書館本館の臨時休館

6月21日(木)～29日(金)は蔵書点検作業と月末休館のため休館します。  
圖本館☎365-5115

### ■手賀沼を美しく豊かな環境に!

6月30日(土)午後2時～4時 会場手賀沼親水広場(我孫子市) 内容第五期手賀沼沼水質保全計画の説明会 定員先着百人 費用無料  
圖千葉県水質保全課☎043-223-3818

### ■光化学スモッグに注意してください!

光化学スモッグは、窒素酸化物と炭化水素等が太陽光線の照射を受け、光化学反応を起こして発生します。春から夏、初秋にかけて、気温が高く風が弱い、薄曇りから晴れの日に発生しやすいといわれています。  
発生すると、目がチカチカするなどの健康被害が発生することがあります。注意報等が発令されたら、なるべく外出を控えましょう。  
光化学スモッグ情報は、千葉県ホームページ(パソコン用) <http://www.taiki.pref.chiba.jp/>、携帯電話用 <http://www.taiki.pref.chiba.jp/i/>、ファクスキューブ(☎043-223-0551)や電話サービス(☎043-223-3853)で確認できます。また、市の「安全安心情報のメール」でも注意報等の情報を配信します(詳しくは、市のホームページをご覧ください)。  
圖環境保全課☎366-7337



# 景観形成検討委員会から 中間報告が提出されました

圏都市整備本部企画管理室 ☎366-7356

## 景観づくりの取り組み

市では松戸の良さを次代に継承し、魅力ある生活都市として生まれ変わるため、景観づくりを行っています。

その第一歩として、「景観基本計画」策定の取り組みについてご紹介します。

## ●「景観基本計画」とは

景観に関する基本的な考え方を示す道しるべです。

策定にあたり、学識経験者・有識者・公募による市民で構成する「松戸市景観形成検討委員会」(委員長:千葉大学教授・木下勇氏)により検討を進め、平成19年度末に提言書を市長に提出します。

また、委員会では、公開講座・市民参加によるまち歩き・勉強会なども行っています。

## ●検討経過と中間報告

検討委員会は、平成17年の発足以来9回開催し、「景観の意味と景観づくり」・「松戸市の現状と課題」・「景観形成に向けて」について議論を重ね、骨格となる基本理念と基本方針の案を

## 基本理念案

景観づくりを通じて新たな生活文化を創造し、人のやさしさと心のやすらぎを感じる地域社会を実現する

## 基本方針案

- 1.景観を市民の共有財産として次世代に継承しよう
- 2.みどり豊かな景観を守り、育てよう
- 3.歴史に培われた文化を大切にし、品格のある景観づくりを考えよう
- 4.芸術・創造性の豊かな景観づくりを考えよう
- 5.地域への愛着と、おもいやりのある景観づくりのルールをつくろう
- 6.市民一人ひとりが暮らしと営みの中で担い手となり、協働して景観をつくっていきこう



まち歩き



公開講座

討しました。

今後は、「地域特性を活かした景観形成の目標と方針」・「景観形成推進に向けての体制」などについて検討を進めます。

この度、中間報告をまとめました。本文は、市ホームページ(アドレスは1面右上参照)または行政資料センター・各支所でご覧いただけます。

## 意見募集

中間報告や今後の検討項目について、皆さんのご意見を募集します。いただいたご意見は、最終提言に向けた今後の議論に反映します。

ご意見は、7月17日(火)までに、郵送・ファク

スまたはEメールで〒271-8588松戸市役所 都市整備本部企画管理室 (☎365-7761)

✉ mctoshikaku@city.matsudo.chiba.jp)へ **たくさんのご意見をお寄せください**(様式自由・匿名でも可)。

(例)・基本理念・基本方針について・基本計画に盛り込みたいこと・残したい景観・私の住んでいる地域の景観をこうしたい等

## 次の「松戸市景観形成検討委員会」

7月2日(月)午前10時から 会場衛生会館 内

内容 景観形成に向けての行動方針

※傍聴できます(30人程度)。

## 寄附に感謝いたします

(平成18年11月1日～平成19年3月31日受付)

多くの皆さまから貴重な寄附をいただき、ありがとうございました。皆さまのご厚意は、趣旨に沿って大切にさせていただきます。

**福祉関係**へ 稲葉久恵、(株)エムイーシー、大和運送(有)、(社)千葉県宅地建物取引業協会松戸支部、ときわ南文化会、吉樂秀雄、ゆうかり手工芸文化の会、日本大学松戸歯学部教職員会、セイコーインスツルメンツ労働組合高塚支部、松戸商工会議所女性会、井上セツ子、京葉ガス(株)、松戸いずみ幼稚園、(有)スズキサービス、近代住機(株)社員一同、協力会社近友会会員一同、齊藤喜美男、松戸市民カラオケ歌謡協会、明るい社会づくり運動松戸協議会、吉井秀仁、JA松戸女性部五香支部、松戸芸術舞踊協会、陣ヶ前ことぶき会、米田英行、松戸市赤十字奉仕団、(有)サフラン、小川佳興、松戸駐屯地曹友会一同、千葉土建一般労働組合松戸支部、高橋和男、D・A・D・A舞夢、松戸市青果物商業協同組合、加藤孝、NTT東日本東葛営業支店、山崎製パン従業員組合松戸支部、古宮一男、心臓病の子どもを守る松戸親の会、千葉県医療技術大学校長、目戸哲夫、小田正和

**教育関係**へ 松戸東オータリークラブ、千葉北部朝日会、榎尾綾子

**その他**松戸市農事研究会、松戸テニスクラブ、市岡慎次、(株)エスワイ、ロジステックス、松戸公産(株)、千葉県ダンススポーツ連盟、坂川とまちづくり市民の会、石田貢、木下智造、松戸市福祉団体ボランティアの集いどんぐりの会、松戸交通安全母の会、森谷和子、(株)郵宣企画、松戸東ライオンズクラブ、合同資源産業(株)

(順不同・敬称略)

圏総務企画本部総務課 ☎366-7305

※市は古着、ぬいぐるみ等の寄附の申し込みを、お受けできない場合があります。ご了承ください。

## インターネットを利用した行政手続きのため 公的個人認証サービスを受け付けています

圏市民課 ☎366-7340

国の各省庁や都道府県などの行政機関の手続きが、自宅や職場のパソコンからインターネットを利用して行うことができます。

①**公的個人認証サービス**…自宅や職場のパソコンからインターネットを通じて、行政機関に電子申請・届け出を行う際に、他人によるなりすましや通信途中での改ざんなどを防ぐため、電子証明書を住基カードに記録するものです。この電子証明書の発行者は都道府県知事で、証明書の有効期間は3年です。

②**電子証明書交付申請の方法等**…電子証明書の交付申請の受け付けは、市民課(市役所新館1階)で行っています。

**申請できる人**市内に住民登録がある人 **申請に必要なもの**①住基カード(持っていない人は先に住基カードの交付申請が必要です)②運転免許証やパスポートなどの顔写真付きの公的な身分証明書(住基カードが写真付きの場合は不要です)

費用500円

※顔写真付きの公的な身分証明書を持っていない人や、本人が手続きに来られない場合などの申請方法の詳細についてはお問い合わせください。

※支所・行政サービスセンターでは申請できません。

③**公的個人認証サービスを利用した電子申請・届け出をするには**…インターネットを利用できるパソコンとICカードの読み取り装置(ICカードリーダー)が必要です。

④**電子証明書を利用して申請・届け出できる行政手続き**…国税に関する申告・納税および申請・届け出等の諸手続き、総務省所管の諸手続き、国家公務員の年金に関する諸手続き、社会保険や雇用・医療等に関する諸手続き、国土交通省所管の諸手続き、法務省所管の諸手続きなど。

※詳細は「公的個人認証サービス都道府県協議会」のホームページhttp://www.jpki.go.jp/services/index.htmlをご覧ください。

## 振り込め詐欺にご注意!

松戸税務署や市役所職員(市民税課)をかたる詐欺と思われる電話が多発しています。内容は、「住民税の還付通知をすでに発送しているが、本日に手続きをしないと無効または国庫に入ってしまう。すぐに金融機関に行き、ATMから所定の手続きをとってください」というものです。

市役所では、電話で還付金の受け取りを催促することは絶対ありません。

このような電話がありましたら振り込まずに、「#9110(千葉県警察相談サポートセンター)か警察署にご相談ください。

圏生活安全課防犯対策担当室 ☎366-7341

## 水道事業運営審議会

6月28日(木)午後6時から 会場 市役所議会議事棟二階第三委員会室 傍聴定員先着十人

※議題等はお問い合わせを。 ※傍聴を希望する人は、午後5時30分から当日直接会場へ

圏水道部総務課 ☎341-0430

## 生ごみ処理容器購入に補助金制度があります

対象①市内に住民登録があり居住している世帯主②堆肥化および減量化された生ごみを自己の責任において処理できる人③申請は一世帯単位 **補助金額**①コンポスト容器・EM菌使用容器は購入価格の二分の一相当額(百円未満切り捨て)、六千円が限度。コンポストは一年度中二基まで、EM菌は一年度中四基まで補助対象②電気式生ごみ処理機は購入価格の三分の一相当額(百円未満切り捨て)。二万円が限度で一年度中一基まで補助対象(電気式生ごみ処理機は補助対象機種が決まっています。ご購入前に環境業務課にお問い合わせください) **申請に必要なもの**①購入した世帯主の

名前の領収書(購入日から一年以内)②補助金振り込みのための世帯主名義の銀行または農協の口座番号(世帯主以外の口座は委任状が必要)③認め印 **申請場所**環境業務課(市役所新館六階)・各支所 **圏環境業務課** ☎366-7332

## 市営住宅入居者選考委員会

6月27日(水)午後1時30分から 会場 市役所新館五階市民サロン 傍聴定員先着十人

※会議事項のうち、特定の個人が識別できるものは非公開。 ※入居者選考委員会とは、市営住宅入居者の決定にあたり、入居申込者の入居資格および住宅困窮度を審査する委員会です。

圏市営住宅担当室 ☎366-7366

## 植木の剪定

7月から9月までの植木剪定・枝おろし・刈り込みの予約を受け付けます。 **定員**先着月百件程度 **費用**作業内容により積算

圏本日前8時30分から、電話でシルバー人材センター ☎330-5005へ

## 都立八柱霊園の利用者を募集

**募集期間**7月2日(月)～13日(金) **募集数**百五十七カ所(一般埋葬施設) **申込書配布募集期間**市役所市民課・保健福祉課・各支所、八柱霊園管理事務所等で「申込書」と「申込みのしおり」を配布 **申込み資格**①埋蔵すべき遺骨があり、申込者が申込遺骨の親族であること②申込者が申込遺骨の祭祀の開催者であること③申込者が市内・都内に五年以上継続して居住していること **申込方法**専用の「申込書」を募集期間内に郵送

圏(財)東京都公園協会霊園チーム ☎03-32332-3151(平日のみ)





こどもエコクラブを「はじめて聞く名前だ」という人も多いことでしょう。そこでこどもエコクラブについて紹介します。

環境省では未来を担う地域の子どもたちが、自主的に環境学習や実践活動を行うことを支援するために「こどもエコクラブ事業」を平成7年度より始めました。

こどもエコクラブは、子どもなら誰でも参加できる環境活動クラブで、平成18年度は全国で約4,800クラブ、137,500人の子どもたちが登録・活動しました。

**市内の活動団体「雪柳」を紹介**

市内では昨年、3団体が活動をしました。そのうちのひとつ「雪柳(ゆきやなぎ)」の活動状況について紹介します。

雪柳はガールスカウト26団ジュニアメンバー(小学校4~6年生)で構成され、8年間活動しています。

昨年も「水の環境について」をテーマに、6月に「身近な水環境の全国一斉調査」に参加し、検査試薬をつかって松戸市と流山市の境界にある富士川の水質調査を行いました。



検査試薬をつかって富士川の水質を調べている雪柳のメンバーたち

# はじめよう！ こどもエコクラブ

地域の中で身近にできる  
地球にやさしい活動



**こどもエコクラブって何をするの？**

子どもたち自身の興味や関心に基づいて、自然観察・調査やリサイクル活動など、地域の中で身近にできる地球にやさしい活動に、子どもたち自身の創意工夫で自由に取り組むことができます。

こどもエコクラブの活動理念は子どもたちの、子どもたちによる、子どもたちのための環境活動です。

**「こどもエコクラブのメンバーになりたいな」と思ったら？**

①「環境活動をしよう」というメンバーを2人以上集めよう。

②サポーターを見つけよう。  
子どもたちの活動を支えるための大人(高校生以上)が1人以上必要です。

③サポーターを通じて市の環境計画課に登録用紙を提出しよう。登録用紙は下記ホームページからダウンロードするか、環境計画課へお問い合わせください。

※こどもエコクラブは、幼児から高校生まで誰でも参加でき、学校のクラスやクラブ、友達同士、兄弟姉妹などさまざまなメンバー構成で参加できます。

※市を通じて全国事務局へメンバー登録の手続きをします。クラブの登録はいつでも可能で、入会金や会費も無料です。

※またこどもエコクラブのメンバーになると、活動に役立つメンバーズバッジやメンバー手帳、こどもエコクラブ(JEC)ニュースなどが送られます。

☎ <http://www.env.go.jp/kids/ecoclub/>  
☎環境計画課 ☎366-7331



## 平成19年度 ごみ処理計画をお知らせします

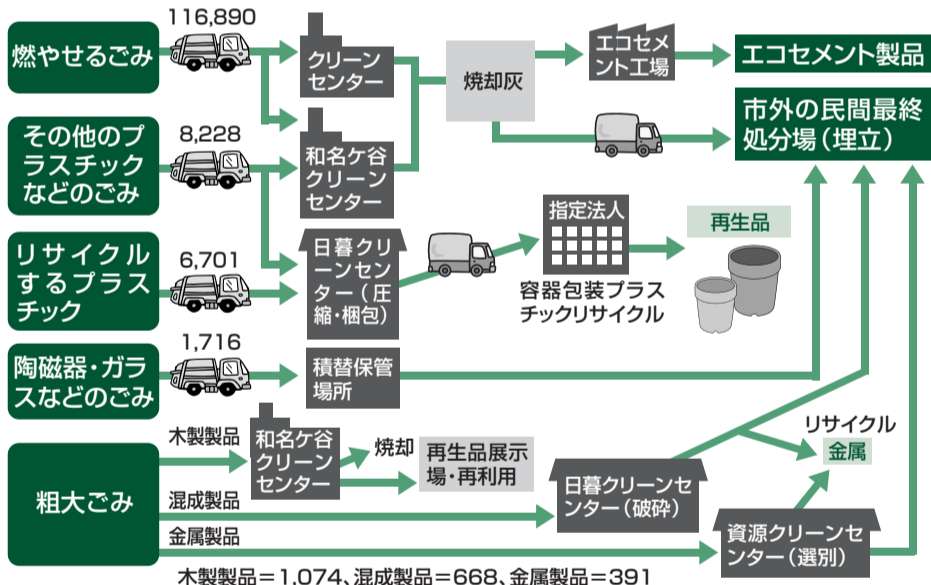
ごみの減量・分別にご協力を

市では、毎年その年のごみ量を予測し、収集から処分までの処理計画を市民の皆さんにお知らせしています。

皆さんの家庭から出るごみが、どのように集められ、リサイクルや処理がされているかをご理解いただき、さらなるごみの減量や分別にご協力をお願いします。

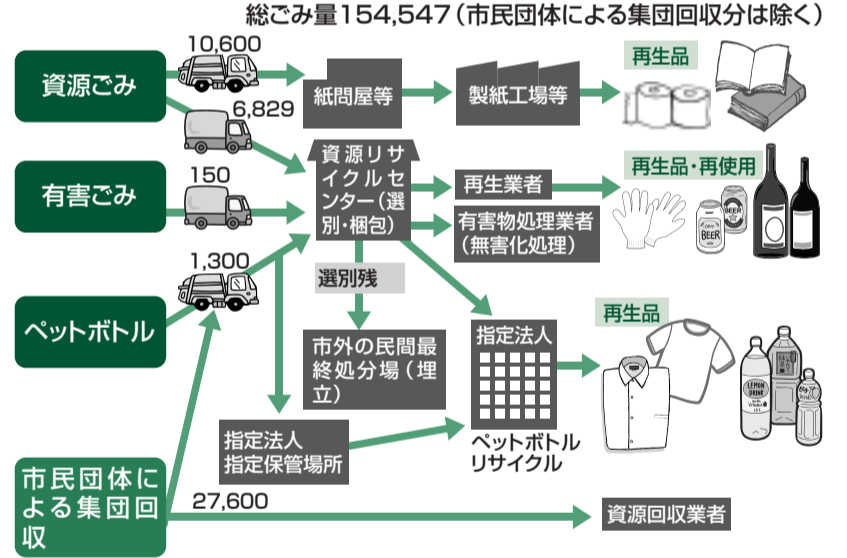
☎環境計画課 ☎366-7331

**ごみ処理フロー図** (数字は処理計画量)



木製品=1,074、混成製品=668、金属製品=391

(単位はトン) 総ごみ量 154,547 (市民団体による集団回収分は除く)



※ペットボトル1,300には、集団回収1,200を含みます。

市等からのお知らせ

**ガイドヘルパー取得講習会**

① 7月7日(土)・8日(日)・29日(日)および演習一日(全四日間)  
② 7月7日(土)・15日(日)・16日(月)・29日(日)(全四日間) 会場ふれあい22 内容①知的障害者移動介護従業者養成研修課程②視覚障害者移動介護従業者養成研修課程 費用①二万円②三万円(①②一括受講は三万五千円、すべてテキスト代を含む)  
③ 6月25日(月)(必着)までに、所定の申請書で〒284-0005 四街道市四街道1の9の3 視覚障害者総合支援センターちば研修課(☎043-424-2501)へ

**6月のシティー・ミニコンサートは市役所議会議棟で行いません**

第百回記念松戸シティー・ミニコンサートは、市民劇場で6月27日(水)に行います(入場券は申込終了)。7月からは、毎月第三水曜日に市役所議会議棟で開催します。  
☎松戸市国際交流協会 ☎366-7310

**世界の料理教室(中国料理)**

6月23日(土)午前10時~午後2時 会場市民会館 内容中国の家庭料理(炒めもの、スープなど) 定員先着十人 持ち物エプロン・三角巾・ふきん・タッパー 費用会員千円、非会員千五百円(材料代を含む)  
☎6月21日(木)までに、電話で(財)松戸市国際交流協会 ☎366-7310へ

**青年講座「スタディツアー」**

7月15日・29日、8月19日、9月9日・30日の日曜日(全五回) 午前10時~午後2時 会場馬橋市民センター(初回オリエンテーション) 講師松戸史談会他 内容市内の名所・旧跡・匠などを訪ね松戸の魅力に触れる 対象十八歳~三十五歳の人を優先 定員二十人 費用無料  
☎電話で青少年会館 ☎344-8556へ

**星空観望会**

6月23日(土)午後6時~8時 会場市民会館プラネタリウム室と屋上 内容プラネタリウム見学と天体望遠鏡で月や惑星を観望(雨天曇天の場合はプラネタリウムのみ) 定員先着八十人(要予約) 費用無料  
※子どもは保護者同伴で。  
☎電話で同館 ☎368-1237へ

**世界の文化サロン(アメリカ)**

7月1日(日)午前11時~午後1時 会場市民会館 内容アメリカの文化紹介、歌、ダンス等(ホットドッグ等の軽食試食)

**テクノ21地域ふれあいまつり**

6月23日(土)・24日(日)(雨天決行) 午前10時~午後4時 会場松戸地域職業訓練センター(小金原) 内容フリーマーケット・木工製品販売・物作り体験・子どもの遊び場・住宅相談等  
※車での来場はご遠慮ください。  
☎同センター ☎349-3200



# 地球にやさしい生活始めませんか!

## 地球が危ない!

ここ数年、冬は暖冬、夏は猛暑が続いています。このような異常気象も地球温暖化が原因のひとつと言われています。

私たちが日ごろ使用している電気・ガスなどのエネルギーの大量消費やごみの廃棄は、地球温暖化に深くかかわっています。

私たち一人ひとりが、身近なことから省エネルギーに取り組むなど行動することで、地球温暖化を防止することができます。

環境計画課環境担当 ☎366-7331

## 環境家計簿をつけてみませんか?

温室効果ガスの中で、1番多い割合を占めるのは、二酸化炭素(CO<sub>2</sub>)です。私たちが日ごろ使用している電気・ガス・ガソリンなどのエネルギーの大量消費は、地球温暖化に深くかかわってきます。そこで、市では、身近にできる地球温暖化防止事業の一環として、環境家計簿を作成しました。環境家計簿をつけ、現状を認識し、ライフスタイルの見直しをしてみませんか。地球にやさしいだけでなく、経費の節約にもつながります。

## これは便利! 環境家計簿

- 毎月の二酸化炭素排出量や光熱費の移り変わりがわかります。
- 前年の数値を入れれば、比べて増えたか減ったか見ることができます。
- 我が家でできる省エネルギーのちょっとした工夫やアドバイスが掲載されています。



この他にも「エコライフチェックシート」(A3 1枚版)と省エネルギーチャレンジシートがあります。

## こども版もあります!

こども向けの環境家計簿として、「環境をチェックするノート」があります。自分の行動、家族の行動をチェックして、地球にやさしい家族を目指しましょう!

## 環境家計簿、環境をチェックするノートは、いつでも始めることができます

### どうやってつけるの?

電気やガスの使用量にCO<sub>2</sub>排出係数をかけることによって、家庭で出している二酸化炭素(CO<sub>2</sub>)の量を知ることができます。

光熱水費の領収証さえあれば、誰でも簡単につけることができます。省エネルギーの取り組みなども掲載していますので、ぜひ挑戦してみてください。暮らしの中のちょっとした工夫で、地球にやさしい家計にやさしい暮らしができます。

$$\text{使用量} \times \text{CO}_2\text{排出係数} = \text{CO}_2\text{排出量 (kg)}$$

指しましょう!

実践してくれたお子さんには、認定証を差し上げます。

## 環境家計簿はどこで手に入るの?

市環境計画課の窓口で配布します。

## 地球にやさしい行動宣言を!

楽しく省エネをしながら生活をしている人、これから省エネ生活を始めてみようという人、「わたしはこんな事をしています!」「こんな事をやります!」など宣言しませんか。市から地球にやさしい行動認定証等を差し上げます。

## 一般環境大気中の

# ダイオキシン類の測定結果

市では、一般環境大気中のダイオキシン類の濃度を、根本・五香・二ツ木の3測定局で四季ごとに測定しています。平成18年度の結果は各3測定局とも環境基準内でした。本年度もこれらの地点で継続して測定を実施していきます。

根本測定局	0.093	注1) 単位: pg-TEQ/m <sup>3</sup>
五香測定局	0.071	注2) 1pg(ピコグラム)/m <sup>3</sup> とは、大気1立方メートル中に1兆分の1グラム存在するということ。
二ツ木測定局	0.073	注3) TEQとは、ダイオキシン類の量をダイオキシン類の中で最も毒性の強い2,3,7,8-四塩化ジベンゾ-パラジオキシンの量に換算した量で「毒性等量」という。
国の大気環境基準値 0.6(年平均値)		

\*家庭等から排出されるゴミ等の焼却は法律で原則禁止されていますので、市の収集日に指定された場所に出すようにお願いします。  
環境保全課 ☎366-7337

## 我が家でできる省エネルギーの取り組み

環境家計簿で年間の記録をとり、我が家の省エネルギー対策をチェックしてみましょう。下表のように、かなり節約することができますよ。

項目	節約額(年間)
エアコン	夏の冷房は28℃を目安に設定 約670円
テレビ	テレビをつけっぱなしにしない(ブラウン管1日1時間減) 約700円
	見ないときは主電源を切る(1日1時間消す) 約800円
照明	白熱電球から電球型蛍光灯ランプにチェンジする 約1,850円
掃除機	掃除機をかける前に部屋を片付ける 約120円
冷蔵庫	壁から適切な間隔で置く 約990円
お風呂	入浴は間隔をあけずに入る 約5,690円
	風呂の残り湯を洗濯や散水に使う 約5,000円
スマートドライブ	アイドリングをしない(40km走行ごとに1回、5分間のアイドリングをしなかった場合) 約1,870円
	急発進、急加速はやめる(10km走行ごとに急発進等しなかった場合) 約3,220円

**■作ってみよう! 人形劇**  
形劇用指遣い人形の製作  
7月25日(水)・27日(金) (全2回)  
午前9時30分〜正午 会場 松戸市おはなしキャラバン事業所  
対象 小学4年生以上で3回参加できる人 定員 先着15人 費用 千三百円(人形材料・テキスト代)  
7月18日(水) (必着) までに、往復ハガキに住所・氏名・年齢(学年)・職業(人形劇グループに所属の人は団体名)・電話番号・製作希望の人形(くま・うさぎ・ぶたのいずれか)を記入して〒270-0035 松戸市新松戸南二の二 松戸市おはなし

**■花びら講習会**  
6月29日(金)午後1時30分〜3時30分 会場 金ケ作育苗圃  
内容 ハーブの育て方と利用方法 講師 助千葉 泉 まちづくり公社・柏の葉公園専門員・白瀬嘉子氏  
定員 先着四十人 費用 無料  
☎電話で(助千葉)みどり花の基金 ☎345-9846へ

**■NPO事務始め講座「車座D e Banda・出番だ」**  
6月27日(水)午前10時〜正午 会場 市民活動サポートセンター  
内容 NPOで活躍しているシニアの体験談を聞く 定員 先着十五人 費用 無料  
☎直接または電話で同センター ☎365-5522 (第一・三水曜日を除く)へ

**■青年講座「日本の伝統文化にふれる(食編)」**  
7月1日(平成20年2月の第一日曜日(全七回) 午前10時〜正午 会場 市民会館(初回) 他  
内容 日本茶のあじわい他 講師 松戸友の会他 内容 そば・味噌・こんにゃく・まつり寿司づくり等を通して伝統の食について学ぶ 対象 十八〜三十五歳の人 定員 先着十五人 費用 実費(材料費)  
☎電話で 青少年会館 ☎344-8556へ

**■十六ミリ映写機操作技術講習会**  
7月3日(火)午前10時〜午後4時 会場 市民劇場 対象 十六歳以上 定員 二十人(抽選) 費用 無料  
※車での来場は遠慮ください。  
☎6月25日(月)までに、往復ハガキに住所・氏名・年齢・電話番号・返信用あて名を記入して〒271-8588 松戸市役所 社会教育課 市民文化班 ☎366-7462へ

講座名	日時	費用
入門コース(初めての人) [全6回]	7/3から毎週水曜日 Aグループ=10:00~12:00 Bグループ=14:00~16:00	各13,200円 (テキスト代を含む)
初級コース(使ったことのある人) [全6回]	7/4から毎週水曜日 Cグループ=10:00~12:00 Dグループ=14:00~16:00	各14,700円 (テキスト代を含む)
中級コース(改めて基礎を覚えたい人) [全6回]	7/5から毎週水曜日 Eグループ=10:00~12:00 Fグループ=14:00~16:00	各16,700円 (テキスト代を含む)
対象 市内在住の50歳以上の人 会場 シニア交流センター 定員 各12人(抽選)		

**■シルバー人材センター 高年パソコン教室**  
6月22日(金)まで、ハガキに住所・氏名・年齢・電話番号・希望コース・グループを記入して〒271-0043 松戸市戸市旭町一の一七四(社)松戸市パソコン教室 ☎330-5005へ



# キッズ・コーナー

## 幼児救急法スクール

日本赤十字社松戸市地区では、出産準備または育児中の人を対象に、幼児救急法スクールを開催します。

今回は、事故やケガなどの応急手当等の実技を交えて行います。会場には、託児室も用意しています。

7月21日(土)午後1時～3時30分 会場 ゆうまつど 定員25人(抽選) 費用100円(保険料)

6月29日(金)〔必着〕までに、往復ハガキに住所・参加者氏名・電話番号・子どもの同伴の有無(同伴の場合、子どもの氏名・年齢)・返信用あて名を記入して、〒271-8588松戸市役所 福祉事務所 援護担当室「パパ・ママ赤十字幼児救急法スクール希望」係(☎366-3019)へ

## オカリナによるセタコンサート

6月23日(土)午前11時～午後1時 会場 ゆうまつど 対象0～3歳児の親子 定員先着20組 費用無料 ※ランチタイムあり  
6月24日(日) 会場 ゆうまつど 対象0～3歳児の親子 定員先着20組 費用無料 ※ランチタイムあり  
6月25日(月) 会場 ゆうまつど 対象0～3歳児の親子 定員先着20組 費用無料 ※ランチタイムあり  
6月26日(火) 会場 ゆうまつど 対象0～3歳児の親子 定員先着20組 費用無料 ※ランチタイムあり  
6月27日(水) 会場 ゆうまつど 対象0～3歳児の親子 定員先着20組 費用無料 ※ランチタイムあり  
6月28日(木) 会場 ゆうまつど 対象0～3歳児の親子 定員先着20組 費用無料 ※ランチタイムあり  
6月29日(金) 会場 ゆうまつど 対象0～3歳児の親子 定員先着20組 費用無料 ※ランチタイムあり  
6月30日(土) 会場 ゆうまつど 対象0～3歳児の親子 定員先着20組 費用無料 ※ランチタイムあり  
7月1日(日) 会場 ゆうまつど 対象0～3歳児の親子 定員先着20組 費用無料 ※ランチタイムあり  
7月2日(月) 会場 ゆうまつど 対象0～3歳児の親子 定員先着20組 費用無料 ※ランチタイムあり  
7月3日(火) 会場 ゆうまつど 対象0～3歳児の親子 定員先着20組 費用無料 ※ランチタイムあり  
7月4日(水) 会場 ゆうまつど 対象0～3歳児の親子 定員先着20組 費用無料 ※ランチタイムあり  
7月5日(木) 会場 ゆうまつど 対象0～3歳児の親子 定員先着20組 費用無料 ※ランチタイムあり  
7月6日(金) 会場 ゆうまつど 対象0～3歳児の親子 定員先着20組 費用無料 ※ランチタイムあり  
7月7日(土) 会場 ゆうまつど 対象0～3歳児の親子 定員先着20組 費用無料 ※ランチタイムあり  
7月8日(日) 会場 ゆうまつど 対象0～3歳児の親子 定員先着20組 費用無料 ※ランチタイムあり  
7月9日(月) 会場 ゆうまつど 対象0～3歳児の親子 定員先着20組 費用無料 ※ランチタイムあり  
7月10日(火) 会場 ゆうまつど 対象0～3歳児の親子 定員先着20組 費用無料 ※ランチタイムあり  
7月11日(水) 会場 ゆうまつど 対象0～3歳児の親子 定員先着20組 費用無料 ※ランチタイムあり  
7月12日(木) 会場 ゆうまつど 対象0～3歳児の親子 定員先着20組 費用無料 ※ランチタイムあり  
7月13日(金) 会場 ゆうまつど 対象0～3歳児の親子 定員先着20組 費用無料 ※ランチタイムあり  
7月14日(土) 会場 ゆうまつど 対象0～3歳児の親子 定員先着20組 費用無料 ※ランチタイムあり  
7月15日(日) 会場 ゆうまつど 対象0～3歳児の親子 定員先着20組 費用無料 ※ランチタイムあり  
7月16日(月) 会場 ゆうまつど 対象0～3歳児の親子 定員先着20組 費用無料 ※ランチタイムあり  
7月17日(火) 会場 ゆうまつど 対象0～3歳児の親子 定員先着20組 費用無料 ※ランチタイムあり  
7月18日(水) 会場 ゆうまつど 対象0～3歳児の親子 定員先着20組 費用無料 ※ランチタイムあり  
7月19日(木) 会場 ゆうまつど 対象0～3歳児の親子 定員先着20組 費用無料 ※ランチタイムあり  
7月20日(金) 会場 ゆうまつど 対象0～3歳児の親子 定員先着20組 費用無料 ※ランチタイムあり  
7月21日(土) 会場 ゆうまつど 対象0～3歳児の親子 定員先着20組 費用無料 ※ランチタイムあり  
7月22日(日) 会場 ゆうまつど 対象0～3歳児の親子 定員先着20組 費用無料 ※ランチタイムあり  
7月23日(月) 会場 ゆうまつど 対象0～3歳児の親子 定員先着20組 費用無料 ※ランチタイムあり  
7月24日(火) 会場 ゆうまつど 対象0～3歳児の親子 定員先着20組 費用無料 ※ランチタイムあり  
7月25日(水) 会場 ゆうまつど 対象0～3歳児の親子 定員先着20組 費用無料 ※ランチタイムあり  
7月26日(木) 会場 ゆうまつど 対象0～3歳児の親子 定員先着20組 費用無料 ※ランチタイムあり  
7月27日(金) 会場 ゆうまつど 対象0～3歳児の親子 定員先着20組 費用無料 ※ランチタイムあり  
7月28日(土) 会場 ゆうまつど 対象0～3歳児の親子 定員先着20組 費用無料 ※ランチタイムあり  
7月29日(日) 会場 ゆうまつど 対象0～3歳児の親子 定員先着20組 費用無料 ※ランチタイムあり  
7月30日(月) 会場 ゆうまつど 対象0～3歳児の親子 定員先着20組 費用無料 ※ランチタイムあり  
7月31日(火) 会場 ゆうまつど 対象0～3歳児の親子 定員先着20組 費用無料 ※ランチタイムあり  
8月1日(水) 会場 ゆうまつど 対象0～3歳児の親子 定員先着20組 費用無料 ※ランチタイムあり  
8月2日(木) 会場 ゆうまつど 対象0～3歳児の親子 定員先着20組 費用無料 ※ランチタイムあり  
8月3日(金) 会場 ゆうまつど 対象0～3歳児の親子 定員先着20組 費用無料 ※ランチタイムあり  
8月4日(土) 会場 ゆうまつど 対象0～3歳児の親子 定員先着20組 費用無料 ※ランチタイムあり  
8月5日(日) 会場 ゆうまつど 対象0～3歳児の親子 定員先着20組 費用無料 ※ランチタイムあり  
8月6日(月) 会場 ゆうまつど 対象0～3歳児の親子 定員先着20組 費用無料 ※ランチタイムあり  
8月7日(火) 会場 ゆうまつど 対象0～3歳児の親子 定員先着20組 費用無料 ※ランチタイムあり  
8月8日(水) 会場 ゆうまつど 対象0～3歳児の親子 定員先着20組 費用無料 ※ランチタイムあり  
8月9日(木) 会場 ゆうまつど 対象0～3歳児の親子 定員先着20組 費用無料 ※ランチタイムあり  
8月10日(金) 会場 ゆうまつど 対象0～3歳児の親子 定員先着20組 費用無料 ※ランチタイムあり  
8月11日(土) 会場 ゆうまつど 対象0～3歳児の親子 定員先着20組 費用無料 ※ランチタイムあり  
8月12日(日) 会場 ゆうまつど 対象0～3歳児の親子 定員先着20組 費用無料 ※ランチタイムあり  
8月13日(月) 会場 ゆうまつど 対象0～3歳児の親子 定員先着20組 費用無料 ※ランチタイムあり  
8月14日(火) 会場 ゆうまつど 対象0～3歳児の親子 定員先着20組 費用無料 ※ランチタイムあり  
8月15日(水) 会場 ゆうまつど 対象0～3歳児の親子 定員先着20組 費用無料 ※ランチタイムあり  
8月16日(木) 会場 ゆうまつど 対象0～3歳児の親子 定員先着20組 費用無料 ※ランチタイムあり  
8月17日(金) 会場 ゆうまつど 対象0～3歳児の親子 定員先着20組 費用無料 ※ランチタイムあり  
8月18日(土) 会場 ゆうまつど 対象0～3歳児の親子 定員先着20組 費用無料 ※ランチタイムあり  
8月19日(日) 会場 ゆうまつど 対象0～3歳児の親子 定員先着20組 費用無料 ※ランチタイムあり  
8月20日(月) 会場 ゆうまつど 対象0～3歳児の親子 定員先着20組 費用無料 ※ランチタイムあり  
8月21日(火) 会場 ゆうまつど 対象0～3歳児の親子 定員先着20組 費用無料 ※ランチタイムあり  
8月22日(水) 会場 ゆうまつど 対象0～3歳児の親子 定員先着20組 費用無料 ※ランチタイムあり  
8月23日(木) 会場 ゆうまつど 対象0～3歳児の親子 定員先着20組 費用無料 ※ランチタイムあり  
8月24日(金) 会場 ゆうまつど 対象0～3歳児の親子 定員先着20組 費用無料 ※ランチタイムあり  
8月25日(土) 会場 ゆうまつど 対象0～3歳児の親子 定員先着20組 費用無料 ※ランチタイムあり  
8月26日(日) 会場 ゆうまつど 対象0～3歳児の親子 定員先着20組 費用無料 ※ランチタイムあり  
8月27日(月) 会場 ゆうまつど 対象0～3歳児の親子 定員先着20組 費用無料 ※ランチタイムあり  
8月28日(火) 会場 ゆうまつど 対象0～3歳児の親子 定員先着20組 費用無料 ※ランチタイムあり  
8月29日(水) 会場 ゆうまつど 対象0～3歳児の親子 定員先着20組 費用無料 ※ランチタイムあり  
8月30日(木) 会場 ゆうまつど 対象0～3歳児の親子 定員先着20組 費用無料 ※ランチタイムあり  
8月31日(金) 会場 ゆうまつど 対象0～3歳児の親子 定員先着20組 費用無料 ※ランチタイムあり  
9月1日(土) 会場 ゆうまつど 対象0～3歳児の親子 定員先着20組 費用無料 ※ランチタイムあり  
9月2日(日) 会場 ゆうまつど 対象0～3歳児の親子 定員先着20組 費用無料 ※ランチタイムあり  
9月3日(月) 会場 ゆうまつど 対象0～3歳児の親子 定員先着20組 費用無料 ※ランチタイムあり  
9月4日(火) 会場 ゆうまつど 対象0～3歳児の親子 定員先着20組 費用無料 ※ランチタイムあり  
9月5日(水) 会場 ゆうまつど 対象0～3歳児の親子 定員先着20組 費用無料 ※ランチタイムあり  
9月6日(木) 会場 ゆうまつど 対象0～3歳児の親子 定員先着20組 費用無料 ※ランチタイムあり  
9月7日(金) 会場 ゆうまつど 対象0～3歳児の親子 定員先着20組 費用無料 ※ランチタイムあり  
9月8日(土) 会場 ゆうまつど 対象0～3歳児の親子 定員先着20組 費用無料 ※ランチタイムあり  
9月9日(日) 会場 ゆうまつど 対象0～3歳児の親子 定員先着20組 費用無料 ※ランチタイムあり  
9月10日(月) 会場 ゆうまつど 対象0～3歳児の親子 定員先着20組 費用無料 ※ランチタイムあり  
9月11日(火) 会場 ゆうまつど 対象0～3歳児の親子 定員先着20組 費用無料 ※ランチタイムあり  
9月12日(水) 会場 ゆうまつど 対象0～3歳児の親子 定員先着20組 費用無料 ※ランチタイムあり  
9月13日(木) 会場 ゆうまつど 対象0～3歳児の親子 定員先着20組 費用無料 ※ランチタイムあり  
9月14日(金) 会場 ゆうまつど 対象0～3歳児の親子 定員先着20組 費用無料 ※ランチタイムあり  
9月15日(土) 会場 ゆうまつど 対象0～3歳児の親子 定員先着20組 費用無料 ※ランチタイムあり  
9月16日(日) 会場 ゆうまつど 対象0～3歳児の親子 定員先着20組 費用無料 ※ランチタイムあり  
9月17日(月) 会場 ゆうまつど 対象0～3歳児の親子 定員先着20組 費用無料 ※ランチタイムあり  
9月18日(火) 会場 ゆうまつど 対象0～3歳児の親子 定員先着20組 費用無料 ※ランチタイムあり  
9月19日(水) 会場 ゆうまつど 対象0～3歳児の親子 定員先着20組 費用無料 ※ランチタイムあり  
9月20日(木) 会場 ゆうまつど 対象0～3歳児の親子 定員先着20組 費用無料 ※ランチタイムあり  
9月21日(金) 会場 ゆうまつど 対象0～3歳児の親子 定員先着20組 費用無料 ※ランチタイムあり  
9月22日(土) 会場 ゆうまつど 対象0～3歳児の親子 定員先着20組 費用無料 ※ランチタイムあり  
9月23日(日) 会場 ゆうまつど 対象0～3歳児の親子 定員先着20組 費用無料 ※ランチタイムあり  
9月24日(月) 会場 ゆうまつど 対象0～3歳児の親子 定員先着20組 費用無料 ※ランチタイムあり  
9月25日(火) 会場 ゆうまつど 対象0～3歳児の親子 定員先着20組 費用無料 ※ランチタイムあり  
9月26日(水) 会場 ゆうまつど 対象0～3歳児の親子 定員先着20組 費用無料 ※ランチタイムあり  
9月27日(木) 会場 ゆうまつど 対象0～3歳児の親子 定員先着20組 費用無料 ※ランチタイムあり  
9月28日(金) 会場 ゆうまつど 対象0～3歳児の親子 定員先着20組 費用無料 ※ランチタイムあり  
9月29日(土) 会場 ゆうまつど 対象0～3歳児の親子 定員先着20組 費用無料 ※ランチタイムあり  
9月30日(日) 会場 ゆうまつど 対象0～3歳児の親子 定員先着20組 費用無料 ※ランチタイムあり  
10月1日(月) 会場 ゆうまつど 対象0～3歳児の親子 定員先着20組 費用無料 ※ランチタイムあり  
10月2日(火) 会場 ゆうまつど 対象0～3歳児の親子 定員先着20組 費用無料 ※ランチタイムあり  
10月3日(水) 会場 ゆうまつど 対象0～3歳児の親子 定員先着20組 費用無料 ※ランチタイムあり  
10月4日(木) 会場 ゆうまつど 対象0～3歳児の親子 定員先着20組 費用無料 ※ランチタイムあり  
10月5日(金) 会場 ゆうまつど 対象0～3歳児の親子 定員先着20組 費用無料 ※ランチタイムあり  
10月6日(土) 会場 ゆうまつど 対象0～3歳児の親子 定員先着20組 費用無料 ※ランチタイムあり  
10月7日(日) 会場 ゆうまつど 対象0～3歳児の親子 定員先着20組 費用無料 ※ランチタイムあり  
10月8日(月) 会場 ゆうまつど 対象0～3歳児の親子 定員先着20組 費用無料 ※ランチタイムあり  
10月9日(火) 会場 ゆうまつど 対象0～3歳児の親子 定員先着20組 費用無料 ※ランチタイムあり  
10月10日(水) 会場 ゆうまつど 対象0～3歳児の親子 定員先着20組 費用無料 ※ランチタイムあり  
10月11日(木) 会場 ゆうまつど 対象0～3歳児の親子 定員先着20組 費用無料 ※ランチタイムあり  
10月12日(金) 会場 ゆうまつど 対象0～3歳児の親子 定員先着20組 費用無料 ※ランチタイムあり  
10月13日(土) 会場 ゆうまつど 対象0～3歳児の親子 定員先着20組 費用無料 ※ランチタイムあり  
10月14日(日) 会場 ゆうまつど 対象0～3歳児の親子 定員先着20組 費用無料 ※ランチタイムあり  
10月15日(月) 会場 ゆうまつど 対象0～3歳児の親子 定員先着20組 費用無料 ※ランチタイムあり  
10月16日(火) 会場 ゆうまつど 対象0～3歳児の親子 定員先着20組 費用無料 ※ランチタイムあり  
10月17日(水) 会場 ゆうまつど 対象0～3歳児の親子 定員先着20組 費用無料 ※ランチタイムあり  
10月18日(木) 会場 ゆうまつど 対象0～3歳児の親子 定員先着20組 費用無料 ※ランチタイムあり  
10月19日(金) 会場 ゆうまつど 対象0～3歳児の親子 定員先着20組 費用無料 ※ランチタイムあり  
10月20日(土) 会場 ゆうまつど 対象0～3歳児の親子 定員先着20組 費用無料 ※ランチタイムあり  
10月21日(日) 会場 ゆうまつど 対象0～3歳児の親子 定員先着20組 費用無料 ※ランチタイムあり  
10月22日(月) 会場 ゆうまつど 対象0～3歳児の親子 定員先着20組 費用無料 ※ランチタイムあり  
10月23日(火) 会場 ゆうまつど 対象0～3歳児の親子 定員先着20組 費用無料 ※ランチタイムあり  
10月24日(水) 会場 ゆうまつど 対象0～3歳児の親子 定員先着20組 費用無料 ※ランチタイムあり  
10月25日(木) 会場 ゆうまつど 対象0～3歳児の親子 定員先着20組 費用無料 ※ランチタイムあり  
10月26日(金) 会場 ゆうまつど 対象0～3歳児の親子 定員先着20組 費用無料 ※ランチタイムあり  
10月27日(土) 会場 ゆうまつど 対象0～3歳児の親子 定員先着20組 費用無料 ※ランチタイムあり  
10月28日(日) 会場 ゆうまつど 対象0～3歳児の親子 定員先着20組 費用無料 ※ランチタイムあり  
10月29日(月) 会場 ゆうまつど 対象0～3歳児の親子 定員先着20組 費用無料 ※ランチタイムあり  
10月30日(火) 会場 ゆうまつど 対象0～3歳児の親子 定員先着20組 費用無料 ※ランチタイムあり  
10月31日(水) 会場 ゆうまつど 対象0～3歳児の親子 定員先着20組 費用無料 ※ランチタイムあり  
11月1日(木) 会場 ゆうまつど 対象0～3歳児の親子 定員先着20組 費用無料 ※ランチタイムあり  
11月2日(金) 会場 ゆうまつど 対象0～3歳児の親子 定員先着20組 費用無料 ※ランチタイムあり  
11月3日(土) 会場 ゆうまつど 対象0～3歳児の親子 定員先着20組 費用無料 ※ランチタイムあり  
11月4日(日) 会場 ゆうまつど 対象0～3歳児の親子 定員先着20組 費用無料 ※ランチタイムあり  
11月5日(月) 会場 ゆうまつど 対象0～3歳児の親子 定員先着20組 費用無料 ※ランチタイムあり  
11月6日(火) 会場 ゆうまつど 対象0～3歳児の親子 定員先着20組 費用無料 ※ランチタイムあり  
11月7日(水) 会場 ゆうまつど 対象0～3歳児の親子 定員先着20組 費用無料 ※ランチタイムあり  
11月8日(木) 会場 ゆうまつど 対象0～3歳児の親子 定員先着20組 費用無料 ※ランチタイムあり  
11月9日(金) 会場 ゆうまつど 対象0～3歳児の親子 定員先着20組 費用無料 ※ランチタイムあり  
11月10日(土) 会場 ゆうまつど 対象0～3歳児の親子 定員先着20組 費用無料 ※ランチタイムあり  
11月11日(日) 会場 ゆうまつど 対象0～3歳児の親子 定員先着20組 費用無料 ※ランチタイムあり  
11月12日(月) 会場 ゆうまつど 対象0～3歳児の親子 定員先着20組 費用無料 ※ランチタイムあり  
11月13日(火) 会場 ゆうまつど 対象0～3歳児の親子 定員先着20組 費用無料 ※ランチタイムあり  
11月14日(水) 会場 ゆうまつど 対象0～3歳児の親子 定員先着20組 費用無料 ※ランチタイムあり  
11月15日(木) 会場 ゆうまつど 対象0～3歳児の親子 定員先着20組 費用無料 ※ランチタイムあり  
11月16日(金) 会場 ゆうまつど 対象0～3歳児の親子 定員先着20組 費用無料 ※ランチタイムあり  
11月17日(土) 会場 ゆうまつど 対象0～3歳児の親子 定員先着20組 費用無料 ※ランチタイムあり  
11月18日(日) 会場 ゆうまつど 対象0～3歳児の親子 定員先着20組 費用無料 ※ランチタイムあり  
11月19日(月) 会場 ゆうまつど 対象0～3歳児の親子 定員先着20組 費用無料 ※ランチタイムあり  
11月20日(火) 会場 ゆうまつど 対象0～3歳児の親子 定員先着20組 費用無料 ※ランチタイムあり  
11月21日(水) 会場 ゆうまつど 対象0～3歳児の親子 定員先着20組 費用無料 ※ランチタイムあり  
11月22日(木) 会場 ゆうまつど 対象0～3歳児の親子 定員先着20組 費用無料 ※ランチタイムあり  
11月23日(金) 会場 ゆうまつど 対象0～3歳児の親子 定員先着20組 費用無料 ※ランチタイムあり  
11月24日(土) 会場 ゆうまつど 対象0～3歳児の親子 定員先着20組 費用無料 ※ランチタイムあり  
11月25日(日) 会場 ゆうまつど 対象0～3歳児の親子 定員先着20組 費用無料 ※ランチタイムあり  
11月26日(月) 会場 ゆうまつど 対象0～3歳児の親子 定員先着20組 費用無料 ※ランチタイムあり  
11月27日(火) 会場 ゆうまつど 対象0～3歳児の親子 定員先着20組 費用無料 ※ランチタイムあり  
11月28日(水) 会場 ゆうまつど 対象0～3歳児の親子 定員先着20組 費用無料 ※ランチタイムあり  
11月29日(木) 会場 ゆうまつど 対象0～3歳児の親子 定員先着20組 費用無料 ※ランチタイムあり  
11月30日(金) 会場 ゆうまつど 対象0～3歳児の親子 定員先着20組 費用無料 ※ランチタイムあり  
12月1日(土) 会場 ゆうまつど 対象0～3歳児の親子 定員先着20組 費用無料 ※ランチタイムあり  
12月2日(日) 会場 ゆうまつど 対象0～3歳児の親子 定員先着20組 費用無料 ※ランチタイムあり  
12月3日(月) 会場 ゆうまつど 対象0～3歳児の親子 定員先着20組 費用無料 ※ランチタイムあり  
12月4日(火) 会場 ゆうまつど 対象0～3歳児の親子 定員先着20組 費用無料 ※ランチタイムあり  
12月5日(水) 会場 ゆうまつど 対象0～3歳児の親子 定員先着20組 費用無料 ※ランチタイムあり  
12月6日(木) 会場 ゆうまつど 対象0～3歳児の親子 定員先着20組 費用無料 ※ランチタイムあり  
12月7日(金) 会場 ゆうまつど 対象0～3歳児の親子 定員先着20組 費用無料 ※ランチタイムあり  
12月8日(土) 会場 ゆうまつど 対象0～3歳児の親子 定員先着20組 費用無料 ※ランチタイムあり  
12月9日(日) 会場 ゆうまつど 対象0～3歳児の親子 定員先着20組 費用無料 ※ランチタイムあり  
12月10日(月) 会場 ゆうまつど 対象0～3歳児の親子 定員先着20組 費用無料 ※ランチタイムあり  
12月11日(火) 会場 ゆうまつど 対象0～3歳児の親子 定員先着20組 費用無料 ※ランチタイムあり  
12月12日(水) 会場 ゆうまつど 対象0～3歳児の親子 定員先着20組 費用無料 ※ランチタイムあり  
12月13日(木) 会場 ゆうまつど 対象0～3歳児の親子 定員先着20組 費用無料 ※ランチタイムあり  
12月14日(金) 会場 ゆうまつど 対象0～3歳児の親子 定員先着20組 費用無料 ※ランチタイムあり  
12月15日(土) 会場 ゆうまつど 対象0～3歳児の親子 定員先着20組 費用無料 ※ランチタイムあり  
12月16日(日) 会場 ゆうまつど 対象0～3歳児の親子 定員先着20組 費用無料 ※ランチタイムあり  
12月17日(月) 会場 ゆうまつど 対象0～3歳児の親子 定員先着20組 費用無料 ※ランチタイムあり  
12月18日(火) 会場 ゆうまつど 対象0～3歳児の親子 定員先着20組 費用無料 ※ランチタイムあり  
12月19日(水) 会場 ゆうまつど 対象0～3歳児の親子 定員先着20組 費用無料 ※ランチタイムあり  
12月20日(木) 会場 ゆうまつど 対象0～3歳児の親子 定員先着20組 費用無料 ※ランチタイムあり  
12月21日(金) 会場 ゆうまつど 対象0～3歳児の親子 定員先着20組 費用無料 ※ランチタイムあり  
12月22日(土) 会場 ゆうまつど 対象0～3歳児の親子 定員先着20組 費用無料 ※ランチタイムあり  
12月23日(日) 会場 ゆうまつど 対象0～3歳児の親子 定員先着20組 費用無料 ※ランチタイムあり  
12月24日(月) 会場 ゆうまつど 対象0～3歳児の親子 定員先着20組 費用無料 ※ランチタイムあり  
12月25日(火) 会場 ゆうまつど 対象0～3歳児の親子 定員先着20組 費用無料 ※ランチタイムあり  
12月26日(水) 会場 ゆうまつど 対象0～3歳児の親子 定員先着20組 費用無料 ※ランチタイムあり  
12月27日(木) 会場 ゆうまつど 対象0～3歳児の親子 定員先着20組 費用無料 ※ランチタイムあり  
12月28日(金) 会場 ゆうまつど 対象0～3歳児の親子 定員先着20組 費用無料 ※ランチタイムあり  
12月29日(土) 会場 ゆうまつど 対象0～3歳児の親子 定員先着20組 費用無料 ※ランチタイムあり  
12月30日(日) 会場 ゆうまつど 対象0～3歳児の親子 定員先着20組 費用無料 ※ランチタイムあり  
12月31日(月) 会場 ゆうまつど 対象0～3歳児の親子 定員先着20組 費用無料 ※ランチタイムあり

## 遊びにおいでよ！ 児童館・こども館

### ☆常盤平児童福祉館

(常盤平西窪町12、☎387-3320)

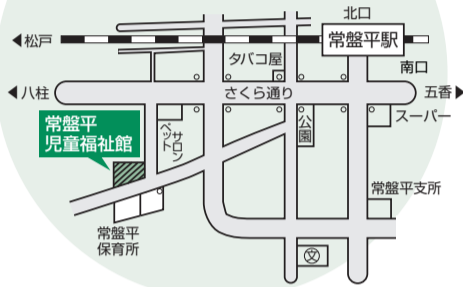
利用時間…午前9時30分～午後5時

休館日…毎週月曜日・年末年始

交通…常盤平駅から徒歩10分

主な行事…地域夏祭り(7月)、おばけ大会(8月)、つり体験(6・10月)、Nゲージショー(8・3月)

※未就学児は保護者同伴



### ☆児童館ってなあ～に？

児童館は、児童の健全育成のために、子どもたち(0～18歳未満)が自由に遊べ、楽しい体験ができるようにいろいろな行事等を提供する施設です。常設の児童施設が市内に3カ所(常盤平・野菊野・根木内)あります。他に移動児童館を、市民センター等の公共施設を使い8カ所で開催しています。ぜひ、遊びに来てみてください。

毎月、館内で行われる催し物の予定は、広報まつどの1日号「キッズコーナー」に掲載しています。

園児童福祉課 ☎366-7347

### ☆野菊野こども館

(野菊野6、☎331-1144)

利用時間…火・木・日曜日午後1時～5時、水・金曜日午前10時～午後5時、土曜日午前10時～午後8時

おやこDE広場 水・金・土曜日午前10時～午後1時

休館日…毎週月曜日、第1土曜日、年末年始

主な行事…ちびっこまつり(7月)、こどもの国(10月)、歌のコンサート(11月)、お楽しみ会(12月)



## 赤ちゃん子どもの救急講演会

7月6日(金)午後1時30分～4時 会場 東葛飾合同庁舎(市役所向かい)

内容①講演「子どものSOS! 赤ちゃん子どもの急な症状」②「赤ちゃん子どもの事故の応急手当と実技」講師①市立病院小児科・江口広宣②中央消防署員 対象乳幼児の保護者 定員25人 費用無料  
☎電話で松戸健康福祉センター(保健所) 地域保健福祉課 ☎361-2121へ

### ☆根木内こども館

(根木内145、☎345-2722)

利用時間…火・木・土曜日午前10時～午後5時 水・金曜日午後1時～5時

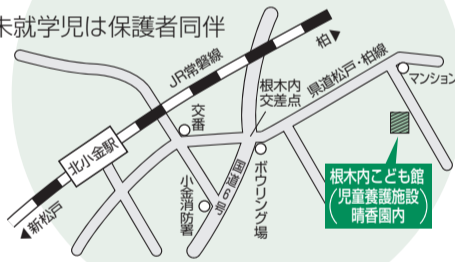
おやこDE広場 火・木・土曜日午前10時～正午

休館日…日曜日、月曜日、年末年始

交通…北小金駅南口から東武バス南柏行きまたは新京成バス西新田行きバス「根木内」下車、北小金駅から徒歩20分

主な行事…はあと音楽隊(8・3月)、お楽しみ会(12月)

※未就学児は保護者同伴



### ☆移動児童館

(園常盤平児童福祉館 ☎387-3320)

火曜日 = (隔週) 六実市民センター

水曜日 = (午前) 青少年会館樋野口分館

(午後) 柿ノ木台公園体育館

木曜日 = (午前) 青少年会館

(午後) 馬橋市民センター

金曜日 = (一日) 椛台市民センター

土曜日 = (午後のみ) 前期: 松飛台市民センター

後期: 小金原市民センター

## 募集 求人

### 市立保育所非常勤保育従事職員・臨時職員(保育士・給食調理員)登録者を募集

非常勤保育従事職員・臨時職員として登録し、市内公立保育所で必要が生じた場合に連絡します。

①臨時職員(保育士)…対象保育士資格がある59歳以下の人 勤務時間月～金曜日午前9時～午後4時、土曜日午前9時～午後0時30分

②臨時職員(給食調理員)…対象59歳以下 勤務時間月～金曜日午前9時～午後3時

③非常勤保育従事職員…対象59歳以下の人 勤務時間月～金曜日の午前8時～9時と午後4時～6時、土曜日の午前8時～9時と正午～午後3時(最長で月～金曜日の午前7時～9時と午後4時～7時、土曜日の午前7時～9時と正午～午後5時となる場合あり)

園保育課 ☎366-7351

### まつど国際文化大使(外国人)募集

市内で開催される国際理解講座や、市民との交流イベントで出身国の文化・生活・芸術などを紹介できる外国人ボランティアを募集します。

対象今後1年以上日本に滞在する予定で在留資格があり、ある程度日本語で会話(絶対条件ではありません)ができる人 任期9月から1年間 選考方法書類および面談(自薦他薦を問いません)

6月25日(月)〔必着〕までに、所定の用紙〔国際交流協会(市役所本館3階)にあります〕に必要事項を記入して、直接または郵送で〒271-8588(財)松戸市国際交流協会(☎366-7310)へ

### MIEAで国際交流はじめませんか？

(財)松戸市国際交流協会(MIEA・みいあ)では、「世界の文化サロン」

や「英語による世界めぐり」、「国際交流パーティー」など、外国人と日本人が気軽に交流できるイベントをたくさん行っています。「外国人の友だちをつくりたい」、「日本以外の国についてもっと知りたい」という皆さん、ぜひ賛助会員として入会しませんか。居ながらにして外国の文化に触れるチャンスです。

賛助会費個人会員1年間3,000円ほか

☎直接、(財)松戸市国際交流協会(市役所本館3階) ☎366-7310へ

<http://www.miea.or.jp>



一緒に参加しませんか(親子交流会のイベントにて)

### 県営住宅空き家の入居者を募集

募集期間7月1日(日)～15日(日) 入居資格①所定の方法により算出した月収が、一般=20万円以下、高齢者・身体障害者等(条件あり)=26万8千円以下②現に住宅に困窮している、原則として同居親族があること

※募集案内書は、東葛飾県民センターおよび市住宅政策課・各支所・行政サービスセンターにて配布

園千葉県住宅供給公社県営住宅管理部募集課 ☎043-222-9200





## あなたの健康

335

### 食と健康 「脂肪酸のお話」

脂質は3大栄養素のひとつです。脂質はエネルギー源であり、細胞膜やホルモンを作る原料です。しかし、過度に摂取すると、肥満や高脂血症やアレルギー症状が生じるといわれています。

#### ●食品の脂質に含まれている脂肪酸の種類

分子内に二重結合を含まないものを飽和脂肪酸といい、バター・肉・ココナツ油に多く含まれています。摂りすぎると中性脂肪や悪玉コレステロールを増やし、肥満や動脈硬化を引き起こします。

二重結合が1つあるものが一価不飽和脂肪酸です。オリーブ油に含まれるオレイン酸があり、悪玉コレステロールを減少し、過酸化脂質を作りにくい特長があります。

二重結合が複数あるものが多価不飽和脂肪酸です。体にとって必要な脂質ですが、体内で作ることができず、必須脂肪酸ともいわれています。二重結合の位置からn-3系とn-6系があります。

n-3系は、しそ油等に含まれるαリノレン酸、サバ等の青魚に含まれるエイコサペンタエン酸(EPA)やドコサヘキサエン酸(DHA)があります。悪玉コレステロールや中性脂肪を下げ、アレルギー・炎症を抑え、血液を固まりにくくし、脳機能を促進する作用があります。

n-6系には、コーン油・ゴマ油などに含まれるリノール酸があります。悪玉コレステロールを下げますが、摂りすぎると善玉コレステロールも下げ、血液が固まりやすくなり、動脈硬化の促進やアレルギー疾患の原因になるといわれています。

現在の食生活では、肉類など飽和脂肪酸は摂りすぎないようにし、不足しがちな魚などのn-3系脂肪酸を補いましょう。成人の1日の脂肪摂取量は、50~70gが良いとされています。摂取する脂肪酸は、飽和脂肪酸：一価不飽和脂肪酸：多価不飽和脂肪酸の比を3:4:3に、n-3系:n-6系の比を1:4にすることが望ましいとされています。どの脂肪酸も健康に大切な働きをしますので、特定の脂肪酸に偏らずに、バランス良く適量摂取することが重要なのです。

●キーワード：脂肪酸、食事療法、脂質異常症

(松戸市医師会)

#### 千葉県内定期予防接種相互乗り入れ制度

市内に住んでいる人で、都合により市内の医療機関で予防接種を受けられない場合(下記の①②に該当)、県内で、定期予防接種相互乗り入れ制度に参加している他市医療機関でも、定期予防接種を受けることができます。

対象者①県内(松戸市外)にかかりつけ医がいる人②その他、やむを得ない事情により市内で予防接種を受けることができない人 対象予防接種DPT(ジフテリア・百日せき・破傷風混合)、DT(ジフテリア・破傷風混合)、MR(麻しん・風しん混合)、麻しん、風しん、日本脳炎、BCG(結核)、インフルエンザ(高齢者)

※ポリオは対象となりません。

※日本脳炎は、下記をご覧ください。

☎保健福祉課予防衛生班 ☎366-7484

#### 日本脳炎予防接種を希望する皆さんへ

日本脳炎予防接種は、過去に健康被害が生じたことを受け、平成17年5月30日から、日本脳炎ワクチン接種の積極的勧奨は差し控えるよう国から勧告が出されました。これを受けて、市でも慎重を期するために、差し控えは現在も続いています。

ただし、日本脳炎予防接種は中止になったわけではありません。日本脳炎の流行地域へ渡航する場合や、媒介する蚊に刺されやすい環境にいる場合などで、本人や保護者が希望する場合は定期予防接種として受けられます。なお、新ワクチンの供給が開始されるには、まだ数年かかるという状況です。

※接種を希望する場合は、接種医師に相談し、医療機関にある「同意書」に署名の上、現行の日本脳炎ワクチンの接種を受けることができます。

※日本脳炎の接種対象年齢は、第1期が3歳~7歳6カ月未満、第2期が小学校4年生以上13歳未満です。

※転入、紛失等で予防接種のいない人は、直接中央保健福祉センター(即日発行)・各支所の市民健康相談(後日郵送)で申し込むか、ハガキ記入要領を参照の上〒271-0072松戸市竹ヶ花74の3中央保健福祉センター内 保健福祉課予防衛生班(後日郵送)へ。☎保健福祉課予防衛生班 ☎366-7484

＜ハガキ記入要領＞  
日本脳炎予防接種  
申し込み  
・郵便番号  
・住所  
・保護者氏名  
・子どもの氏名  
・子どもの生年月日  
・電話番号

#### 介護予防教室「あなたの食生活は大丈夫？」

6月22日(金)午後2時~3時 会場 東部支所 講師 管理栄養士・中村典子氏 対象 65歳以上のまたは高齢者を介護している家族、関心のある人 定員30人 費用無料

☎6月20日(水)までに、電話で東部地区在宅介護支援センター ☎391-5600へ

#### 介護予防教室「認知症の症状とかわり方について」

7月25日(水)午前10時~11時30分 会場 新松戸市民センター 対象 おおむね65歳以上または興味のある人 定員30人 費用無料

☎7月18日(水)までに、電話またはファクスで新松戸地区在宅介護支援センター ☎346-2500 ☎346-2514へ

#### 栄養教室「ちょっとでもええよーバランス」

6月28日(水)午後1時30分~3時 会場 市民会館 講師 管理栄養士・本田順子氏 対象 おおむね65歳以上のまたは興味のある人 定員20人 持ち物 筆記用具 費用無料

☎電話またはファクスで本庁地区在宅介護支援センター ☎363-6823 ☎363-6728へ

#### 皆さんの貴重な医療情報を相互利用できます!

#### ~松戸市電子医療情報ネットワーク(EMIネット)~

「EMIネット」をご存じですか。患者さんが選んだ複数の病院や診療所(参加医療機関に限る)の医師が、相互に同じ医療情報・検査データを見て診療に活用することができます。「EMIネット」は市民の医療・健康増進のための医師会事業です。市民ならどなたでも加入できます。加入は無料です。参加医療機関など、詳しくは松戸市医師会にお問い合わせください。

☎松戸市医師会 ☎368-2255

松戸市医師会ホームページ <http://www.matsudo-med.or.jp>

#### 子宮がん集団検診

対象 市内在住の20歳以上の女性で、検診登録をしている人(今年度、市内委託医療機関で受診した人は受けられません。また、何らかの症状がある人は医療機関での受診をおすすめします) 持ち物 共通受診券(受付で提示)・スカート(着用してください) 費用 400円

※70歳以上の、老人医療受給者証を持っている人、生活保護世帯および市民税非課税世帯に属する人は費用が免除されます。

#### 子宮がん集団検診日程

月 日	受付時間	実施会場
6/26(火)	9:30~11:00	東部スポーツパーク
7/2(月)	9:30~11:00	小金保健福祉センター
	13:30~14:30	
7/19(木)	9:30~11:00	中央保健福祉センター
	13:30~14:30	
7/20(金)	9:30~11:00	六実市民センター別館
7/24(火)	9:30~11:00	常盤平保健福祉センター(ふれあい22)
	13:30~14:30	
7/25(水)	9:30~11:00	新松戸市民センター
7/26(木)	9:30~11:00	小金保健福祉センター
7/27(金)	9:30~11:00	常盤平市民センター
7/31(火)	9:30~11:00	中央保健福祉センター
	13:30~14:30	

☎保健福祉課検診担当 ☎366-7487

#### 松戸健康福祉センター(松戸保健所) 各種無料相談

相談名	日時	
女性のための健康相談(予約制)	7/4(水)12:00~14:00、11(水)13:30~15:30	
思春期相談(予約制)	7/25(水)14:00~16:00	
精神保健福祉相談(予約制)	7/3(火)・17(水)・24(水)14:00~16:00	
酒害相談(予約制)	7/19(木)13:30~14:50	
酒害家族教室(予約制)	7/19(木)15:00~16:30	
DV電話相談 ☎361-6651	月~金曜日9:00~17:00	
DV来所相談(予約制)	毎週金曜日	
エイズ抗体検査	予約制・即日検査	7/3(火)・17(水)13:30~14:30
	予約制・夜間	7/3(火)17:30~19:30

※エイズ抗体検査は匿名可  
※梅毒、クラミジア、B型・C型肝炎の検査も追加可

会場 松戸健康福祉センター(松戸保健所)

※掲載以外の相談についてはホームページをご覧ください。アドレスは <http://www.pref.chiba.lg.jp/hokenjo/matsudo/>

※駐車スペースが限られていますので、公共交通機関をご利用ください。17:30以降は駐車場が閉鎖されます。

☎同センター ☎361-2121

健康  
ファイル





日…日時、日程 会…会場 内…内容 講…講師 対…対象 定…定員 持…持ち物 費…費用 申…申込方法、申込先 問…問合せ

## 健康

### ◆真向体操体験

日7月1日(日)午前10時～11時30分  
会市民会館 内足腰・関節強化、筋肉柔軟 定先着30人 費800円 申電話で松戸真向会・長谷部☎090-8565-1290へ

### ◆「鎌倉アジサイ参道・江の島・湘南」ゆっくり街あるき

日6月19日(火)・20日(水)・25日(月)・29日(金)各午前9時松戸駅中コンビニ前集合(午後5時ごろ解散) 定各先着10人 費1,500円(別途交通費・拝観料・昼食代) 申電話またはファクスで自分育てクラブ・縣(あがた)☎364-3950へ

### ◆上手に脂肪を燃やす運動と手話コース

日6月22日(金)午後1時30分～3時30分 会ふれあい22 市保健福祉課運動指導員 内人生の途中で難聴になった人 費無料 ※OHP・手話通訳付き 申NPO千葉県中途失聴者・難聴者協会松戸地区・沖田☎389-2246

### ◆真味の会(料理の会)

日7月1日(日)正午～午後3時 会馬橋市民センター 内病気予防と食生活をテーマに 定25人 費700円 申6月25日(月)までに、電話で作田☎335-0377へ

### ●気功・太極拳講習会

日7月3日～24日毎週火曜日〔全4回〕午後1時～3時 会柿ノ木台公園体育館 内気功八段錦・気功ストレッチ・

場名時太極拳 費無料 申松戸太極拳同好会・高科☎362-6080

## スポーツ

### ●グラウンドゴルフ・ファミリースポーツ教室

日6月17日(日)午前9時～正午 会新松戸西小学校 内ファミリーバドミントン・ラージボール卓球他 費100円(保険料) 申当日会場で 申体育指導委員・楠井☎343-2635

### ●初心者グラウンドゴルフ教室

日6月17日(日)午前9時～正午(雨天中止) 会幸谷小学校 費100円(保険料) 申当日会場で 申体育指導委員・泉☎343-9979



### ●よさこいソーラン踊り教室

日6月23日(土)午後7時～午後9時 会東部スポーツパーク 定20人 費200円(保険料を含む) 申当日会場で 申体育指導委員・湯浅☎090-9019-5175

### ●グラウンドゴルフ教室

日6月24日(日)午前9時～正午 会六高台スポーツ広場 内初心者から 費100円(保険料) 申当日会場で 申体育指導委員・菊池☎387-1565

### ●軽スポーツ教室

日6月24日(日)午前9時～正午 会常盤平第一小学校 内グラウンドゴルフ・ファミリーバドミントン・ソフトバレー 費100円(保険料) 申当日会場で 申体育指導委員・宍戸☎389-8415

### ●ターゲット・バードゴルフ市民教室

日6月24日(日)午前10時～正午(雨天の場合は7月22日(日)) 会千駄堀暫定スポーツ広場 費無料 申電話で松戸市ターゲット・バードゴルフ協会・加藤☎386-3314へ

### ●グラウンドゴルフ教室

日7月1日(日)午前8時30分～午後1時 会栗ヶ沢小学校 定120人 費100円(保険料) 申ファクスで(当日会場でも可) 体育指導委員・岡元☎341-7575へ

### ●スポレク地域祭

日7月8日(日)午前9時～正午 会松ヶ丘小学校 内グラウンドゴルフ・卓球・スカイクロス 費100円(保険料) 申当日会場で 申体育指導委員・高橋☎363-3064

### ●体育祭市民ボウリング大会

日7月15日(日)午前10時30分受け付け 会北小金ボウル(JR北小金駅下車) 内市内在住・在勤・在学の小学生以上 定先着84人 費一般2,500円、小・中・高校生2,000円、決勝800円 申6月29日(金)までに、費用を添えて市内各ボウリング場へ 申松戸市ボウリング協会・上田☎090-3207-4623



### ◆ピンクダイヤモンドズ チアダンス/フラッグバトン ワンデースクール

日7月25日(水)午後2時～4時 会和名ヶ谷スポーツセンター 内小学生以上 定先着20人 費500円 申電話で同会・進藤☎090-4454-5275へ

### ●市民水泳教室

日7月16日(祝)～20日(金)午後5時30分～7時 会中央公園プール 内市内在住・在勤の小学生以上および一般(初心者クラスあり) 定先着70人 費各4,000円(保険料含む) 申6月24日(日)午後1時～3時に、費用を添えて中央公園プールへ 申水泳協会・三好☎385-0303

### ●市民水泳大会

日7月22日(日)午前9時から 会運動公園プール 内市内在住・在勤の小・中・高校生・一般(24歳以下)・年齢別(25歳以上5歳きざみ) 費1種目400円(リレーを除き1人4種目まで) 申費用を添えて直接①6月30日(土)、7月1日(日)午後1時～3時に運動公園プール②6月16日(土)～7月1日(日)午前10時～午後9時(日・月曜日は午後6時まで)ユアーススポーツ新松戸(☎347-0505)へ 申水泳協会・牧本☎346-7174(午後1時～7時)



### ●松戸市小学生テニス大会(硬式)

日7月27日(金)午前9時から 会栗ヶ沢公園庭球場 内トーナメント、種目男女シングルス 内県内在住・在学・在クラブの小学生 費1人500円(当日会場で、保険料を含む) 申7月1日(日)〔必着〕までに、往復ハガキに住所・氏名(ふりがな)・電話番号・性別・学年・戦績を記入して〒270-8799松戸北郵便局私書箱12号 松戸市テニス協会〔☎341-1133(火・木・土の午後0時30分～4時30分)〕へ

## サークル

## メンバー募集

※都合により会場等は変更になる場合があります。  
※このコーナーへの掲載は1団体年1回です。

### 健康体操ざんか(ストレッチ等)

日毎週水曜日午前9時30分～11時 会小金原体育館 内成人女性 費月2,000円(入会金なし) 申藤原☎342-6956

### 爽健美体操(ストレッチとダンス)

日毎週木曜日午前9時30分～11時 会運動公園小体育室 内女性(子ども同伴可) 費月2,000円(入会金500円) 申富田☎090-8430-2302

### まつど山翠会

日毎月第1・3水曜日午後7時から 会松戸駅周辺 内四季折々の山と山スキー 定65歳以下 費月1,000円(入会金1,000円) 申小林☎374-5056(夜間)

### 稔台剣道スポーツ少年団

日毎週月曜日午後6時30分～8時、毎週土曜日午後5時～7時 会稔台小学校 内小学1～6年生 費月1,500円(入会金1,000円) 申落合☎365-9824

### 健康体操あす美会

日毎週木曜日午後1時～2時30分 会和名ヶ谷スポーツセンター 内リズム体操とストレッチ 内中高年 費月2,000円(入会金1,000円) 申島谷☎365-0748

### フレッシュクラブ

日毎週火曜日午前10時～11時30分 会東部市民センター 内ストレッチとリズム体操等 内中高年女性 費月1,500円

(入会金500円) 申奥井☎392-3266

### 松戸ビーチバレーボールクラブ

日毎週月曜日午前9時～11時、毎週土曜日午後7時～9時 会柿ノ木台公園体育館 内ビーチバレーをするバレーボール 内30～50代女性(男性も可) 費週1回700円、週2回1,200円(入会金1,000円) 申佐藤☎367-8588

### 木曜会(ソフトバレーボール)

日①毎週水曜日午後7時～9時②毎週日曜日午後1時～5時 会①小金原体育館②貝の花小学校 内15歳以上 費月500円(入会金なし) 申清田☎341-4137(夜間)

### 松戸市卓球スポーツ少年団

日①毎週土曜日午前9時～正午②毎週日曜日午後5時30分～8時 会①新松戸南小学校②新松戸北中学校 内小学1～6年生男女 費年4,500円(入会金なし) 申渡辺☎090-1537-9425

### 松戸市合気会

日毎週日曜日午後7時～8時45分(第5日曜日は除く) 会小金原体育館 内礼と節、体力に合わせた合気道 内小学生～大人 費月学生・女性3,000円、大人4,000円(入会金1,000円) 申今井☎342-2003

### 明あすなる太極拳クラブ

日①毎週日曜日午前10時～正午②毎週水

曜日午後6時～8時③毎週火曜日午前10時～正午④毎週木曜日午前10時～正午⑤毎週金曜日午前11時～午後1時⑥毎週金曜日午後2時～4時⑦毎週木曜日午後2時～4時 会①②明市民センター③④⑥稔台市民センター⑤柿ノ木台公園体育館⑦運動公園体育館 内気功八段錦太極拳 内50歳以上 費月3,000円(入会金1,000円) 申北原☎363-9877

### 松戸話し方友の会

日毎月第2・4金曜日午後6時30分～9時 会市民会館 内大勢の前で上がらずに話す 費月800円(入会金1,000円) 申江頭☎388-1600

### モハラワヒネフラダンス

日毎月第2・4水曜日午前10時～正午 会矢切公民館 費月1,000円(入会金なし) 申奥井☎367-4354

### 松戸ビデオクラブ

日毎月第3日曜日午前10時～午後5時 会森のホール21 内ビデオ撮影・編集技術研修、作品発表等 費年10,000円(入会金なし) 申高橋☎710-9919

### 料理教室もみじ会

日毎月第2火曜日午前10時～午後1時 会五香市民センター 費3カ月2,000円(入会金なし) 申鎌田☎387-8407(夜間)

### 浅間台第二詩吟クラブ

日毎月第2・4火曜日午後2時～5時 会稔台市民センター 費月3,000円(入会金2,000円) 申荒井☎388-9397

### クルミダンス

日毎週木曜日午後6時～9時 会稔台市民センター 内中級者 費月4,000円(入会金1,000円) 申大場☎392-7707

### 松戸釣りクラブ

日毎月2回(平日と休日)他 内海釣り・川釣り 費月750円(入会金2,000円) 申黒岩☎090-1254-4696

### 松戸ホビーサークル

日毎週金曜日①午前9時～正午②午後2時～4時 会市民会館 内①フラダンス②太極拳 費年1,000円および1回400円(入会金なし) 申鬼島☎363-9738(午後)

### すばるの会(絵画サークル)

日毎月3日曜日午後1時～5時 会八柱市民センター 内油彩を二科会講師が指導 費月4,000円(入会金1,000円) 申辰巳☎389-3168

### ポピュラー歌謡教室四季

日毎月第1・3金曜日午後7時～8時45分 会青少年会館 費月3,000円(入会金1,000円) 申鈴木☎343-6631



# ユ-カリひろば

このコーナーは市民団体等からのお知らせです (●マークは市の認定団体です)

## 催し物

### ◆財日本園芸生産研究所オープンデイ

回 6月16日(土)午前10時～午後3時  
会 同研究所(市立松戸高校隣り、駐車場なし) 入 農場案内等 費 無料 同研究所 ☎387-3827

### ◆雇用・年金等無料相談

回 6月16日(土)午後1時～4時 会 常盤平市民センター 同 直接会場へ 同 雇用・年金等を考える会・青木 ☎386-7598

### ◆流通経済大学・青春祭～ビバ☆青春～

回 6月16日(土)・17日(日)午前10時～午後5時 会 同大学新松戸キャンパス 同 同大学新松戸学生会 ☎340-0195

### ◆松戸村立雑学大衆

回 ①6月17日(日)②7月15日(日)各午後2時～3時30分 会 サンヨーホーム(新京成八柱駅下車) 入 ①作曲の楽しみ②半身不随から再起11年 同 ①作曲家・多田栄一氏②松戸市剣道連盟参与・柳田栄一氏 費 無料 同 当日直接会場へ 同 石崎 ☎344-2951(夜間のみ)

### ◆消費者無料相談会

回 6月17日(日)・19日(火)・26日(火)各午前9時30分～午後3時 会 市民会館 入 クレジット・サラ金等消費者金融問題全般 同 各先着20人 同 電話でNPOアイゼン・サポート・新井 ☎0120-316-495へ

### ●押し花作品展～花たちの語らい～

回 6月19日(火)～24日(日)午前9時30分～午後4時30分 会 21世紀の森と広場パークセンター 入 押し花額・小物作品の展示 ※無料体験会(6月21日(木)午後1時～3時、りぼんしおりを作る) 同 松戸市押花連盟・渡辺 ☎384-3552

### ◆みんなでつろう！松戸子育て情報HP開設の説明会

回 6月19日(火)午前9時45分～11時45分 会 商工会館別館 入 子育て中の母親 同 15人 費 無料 ※保育あり(1歳10カ月から、申し込み時に記載) 同 ファクスで松戸子育てさぼーとハ-モニー・堀澤 ☎346-9013へ

### ◆おやこの広場「る～ぷる」

回 6月20日(水)午前11時～午後1時 会 柿ノ木公園体育館 入 和泉セツ子先生のお話とふれあい遊び 同 乳幼児の親子 同 先着20組 費 1回500円(別途初回登録料300円) 同 電話またはファクスで松戸子ども劇場・青木 ☎386-9154へ

### ◆こひつじおはなし会

回 6月20日(水)、7月18日(水)午後2時30分～3時30分 会 市川こどもクリニック(新京成八柱駅下車) 入 絵本の読み聞かせと人形劇 同 乳幼児 同 同会・市川 ☎383-2312

### ◆おもいで裂(きれ)でメガネケース作り

回 6月21日(木)午前10時～正午 会 テント小屋(市役所向かい) 同 20人 費 500円 同 電話でテント小屋 ☎308-5200へ

### ●ともしび読書会

回 ①6月21日(木)②7月19日(木)午前10時～正午 会 ゆうまつど 入 ①「光の海」津村節子著②「肩ごしの恋人」唯川恵著 費 300円 同 電話で栗林 ☎386-3974へ

### ●穂台ダンスサークル無料体験講習会(スロー、ジルバ)

回 6月22日(金)・29日(金)午後7時～9時 会 穂台市民センター 同 同団体・高木 ☎389-1740

### ◆映画「日本の青空」上映会

回 6月23日(土)午前10時30分、午後2時、6時30分の3回上映 会 市民会館 費 前売り1,000円(当日1,500円) 同 実行委員会・渡辺 ☎361-3332

### ◆バロック音楽♪・チャリティーコンサート

回 6月23日(土)午前11時45分～午後2時30分 会 聖徳大学10号館(松戸駅東口下車) 同 先着50人 費 5,500円(お昼のコース料理付き) 同 電話またはファクスでぶどうのいえ・東(あずま) ☎364-6899へ

### ◆住宅リフォーム相談と市民講座

回 6月23日(土)午前10時～午後4時＝住宅リフォーム相談、午後2時～3時＝市民講座 会 穂台市民センター 入 リフォームのポイントとバリアフリー住宅 同 松戸住宅リフォーム相談員 費 無料 同 同協議会 ☎361-9545

### ◆結花文化サロン ろうそくで心を灯すスローライフの夕べ

回 6月23日(土)午後6時～8時 会 蔵のギャラリー 結花(北総線矢切駅下車) 入 クラシックギターのコンサート&軽食 同 24人 費 3,800円 同 電話で矢切ねぎぼうずの会 ☎361-2103へ

### ◆松戸青森県人会(どなたでも参加可)

回 6月24日(日)正午～午後3時 会 三協会館(新京成常盤平駅前) 入 津軽三味線・民謡等 費 懇親会5,000円 同 電話で同会・黒滝 ☎349-0017へ

### ◆マンション管理「個別相談会」と「相談会・セミナー」

回 6月24日(日)①個別相談会＝午前10時～正午②相談会・セミナー＝午後1時～4時30分 会 市民劇場 同 管理組合・居住者等 同 ①先着4組②先着40人 費 無料 同 電話またはファクスで首都圏マンション管理士会千葉県支部・山田 ☎362-4357 ☎362-4360へ

### ◆聖徳大学の催し物

生涯学習フォーラム 回 6月24日(日)午後1時～2時30分 会 聖徳大学川並記念講堂(松戸駅東口下車) 入 秋山仁氏講演会「こどもの数だけ夢があり、夢の数だけ将来(あず)がある」 費 無料 同 ファクスで同大学生涯学習研究所 ☎365-5692(☎365-5691)へ

SEITOKU夏期保育大学 回 7月28日(土)午前10時～午後4時 会 聖徳大学 入 「子育て」を考える 同 東北大学加齢医学研究所教授・川島隆太氏 費 5,000円 同 電話で同大学生涯学習課 ☎365-3601へ

特別展覧会「シャガール版画」展・「日本女流作家達の自筆原稿」展 回 10月31日(木)までの午前9時～午後5時(日曜日・祝日・休業日を除く)

会 聖徳大学8号館クリスタルホール 費 無料 同 聖徳大学川並記念図書館・林 ☎365-1111(内線3122)

### ◆松戸小うた・坂川小うたの踊り講習会

回 6月24日(日)、7月1日(日)各午後2時～4時 会 古ヶ崎市民センター 同 30人 ※坂川献灯祭りに参加 同 秋山 ☎362-9337

### ●五味比呂江メゾ・ソプラノリサイタル

回 6月24日(日)午後3時～4時30分 会 森のホール21 入 日本歌曲中心にオペラ・アリア等 費 無料 同 松戸声楽勉強会・丸田 ☎391-3519

### ◆日本語教授法 初級文法講座

回 6月26日～7月24日の毎週火曜日[全5回]午前9時～正午 会 市民活動サポートセンター 同 18歳以上 同 先着18人 費 10,000円(テキスト等別途) ※7月2日(月)午前10時30分～11時30分に無料体験教室あり 同 電話またはファクスでYDMアソシエーション ☎341-5194へ

### ●能の謡曲、仕舞、初心者無料一日体験入門

回 6月28日(木)午前10時～正午 会 矢切公民館 同 7人 同 電話で一謡会(観世流)・小林 ☎343-7021へ

### ◆七夕の花をいけよう

回 6月29日(金)午前10時～午後0時30分 会 テント小屋(市役所向かい) 同 10人 同 花はさみ(キッチンはさみ等) 費 1,500円 同 電話で後閑(ごかん) ☎361-3864へ

### ●ギター・マンドリン サマーコンサート

回 6月30日(土)午後1時～4時 会 市民会館 費 無料 同 松戸ギタークラブ・山田 ☎04-7159-1173

### ◆マンション管理基礎セミナー

回 6月30日(土)午後1時から 会 市川市メディアパーク(JR本八幡駅下車) 同 管理組合の役員等 同 先着70人 費 無料 同 電話またはファクスで氏名・郵便番号・住所(棟・室番号)・電話番号・管理組合名・人数を記入して、住まい情報プラザ ☎043-223-3266 ☎043-223-0003へ

### ◆Helloから始める英会話

回 6月30日(土)、7月1日(日)・7日(土)・15日(日)午前10時30分～11時30分(7月7日のみ正午～午後1時) 会 新松戸市民センター 同 小学生 同 15人 費 1回500円 同 電話で新松戸イングリッシュサークル・村上 ☎309-1317へ

### ◆じゃがいも掘り&カレーパーティー

回 7月1日(日)午前10時30分松戸駅西口集合(雨天の場合変更あり) 同 ひとり親(母子)家庭の親子 同 先着10組(子どもは複数可) 費 1組500円(じゃがいも1kgお土産あり) 同 電話でピーチ・クラブ(松戸市母子寡婦福祉会)・福井 ☎364-8695へ

### ◆松戸奇術会の催し物

①初心者マジック教室 回 7月1日(日)・8日(日)・15日(日)[全3回] 会 市民会館 同 先着25人 費 3,000円(教材費)

②スペースアップマジックショー(大道芸風) 回 7月16日(火)午後2時～3時30分 会 商工会館別館 費 300円 同 ①のみ電話で同会・岩田 ☎388-2783へ

### ◆は～いビスカス定例相談会

回 7月3日(火)午後2時～5時 会 ユーカリハイツ101(JR北松戸駅下車) 入 療育・介護のことなど専門家が対応 同 精神不安、知的障害児(者)、高齢者等の本人または家族 費 500円 同 電話またはファクスで同会 ☎367-2811へ

### ◆松戸国際高等学校「松耀祭」

回 7月7日(土)午前9時30分～午後2時30分 会 同校 入 生徒による制作発表、PTAバザー(午前11時～午後1時) 同 同校・長谷川 ☎386-0563

### ◆陽だまりコンサート

回 7月7日(土)午前11時45分～午後3時30分 会 森のホール21 入 オカリナの合同発表会 同 先着300人 同 音楽の陽だまり・川見 ☎343-1661

### ◆子育てパパの友だちつくりましよう!

回 7月7日(土)・14日(土)・21日(土)[全3回]午前10時30分～正午 会 ゆうまつど 入 ふれあい遊び・絵本・ベビーマッサージ他 同 3～8カ月の子どもの親子 同 20組 費 1組200円 同 電話またはファクスでNPO子育て支援ぽこら・堀 ☎386-5906へ

### ◆猫との上手な暮らし方・市民セミナー「もっとネコを知ろう」

回 7月15日(日)午後2時～4時 会 流通経済大学新松戸キャンパス 同 先着150人 費 無料 同 電話で新松戸動物病院・高橋 ☎346-6060へ

### ◆7月・8月のパソコン教室

同 初級講座、初めてのパソコン、インターネット入門、ワード、エクセル、暑中見舞はがき(6月) ※ 詳細はお問い合わせを 同 電話で松戸ITボランティア ☎367-8889へ

### ◆知的障害者通所施設の非常勤支援員を募集

同 勤務時間午前8時30分～午後5時(委細面談)、知的障害者の日中活動の支援、時給850円 同 (社福)松里福祉会 ☎384-0165

### ◆悩み事電話相談室

回 毎週火曜日午前10時～午後3時 同 生活一般について(秘密厳守) 費 無料 ※相談電話 ☎331-2778 同 明るい社会作り運動松戸協議会 ☎365-7389

### ◆NPO法人若草会・心の電話相談

回 毎週月曜日(祝日を除く)午後3時～10時 同 精神障害、引きこもりの人が家から社会へ一歩をふみだすために共に考える 同 精神障害や引きこもりの人とその家族 費 無料 ※相談電話 ☎309-8123 同 同会 ☎346-8743

### ◆古い電話帳を回収します

6月中に新しい電話帳をお届けします。地球環境保護・資源の有効活用のため、古い電話帳の回収にご協力ください。 同 NTT東日本タウンページセンター ☎0120-506-309



市では緊急重要情報のメール配信を行っています。サービスをご利用になるには登録が必要です。QRコード対応の携帯カメラで右のQRコードを読み取りアクセスしてください。



ドコモ

au

ソフトバンク

「坂川に清流を取り戻す会」が環境大臣から表彰を受けました

市内の河川愛護団体「坂川に清流を取り戻す会」(秋山淳子会長)が、保全活動部門で、「みどりの日」自然環境功労者環境大臣賞を受賞しました。



環境学習「坂川あそび」

同会は平成五年に地



5月には、こいのぼりが風に吹かれて気持ちよさそうに坂川の上を泳ぎました

域の人たちにより設立されました。坂川の水質改善や周辺地域の環境保全を目的に、河川の清掃活動や子どもたちへの環境学習・啓発活動などを行っています。その活動の一環として、ゴールデンウィークには、多くの人に河川に興味をもってもらおうと、坂川にこいのぼりを飾り付けました。今回は、これらの活動が高く評価されたものです。

とれたて News in 松戸

若者の若者による若者のためのボランティア情報誌

「ゆ〜しんぐ」創刊号 配布中

市内の中学生、高校生、大学生が自分たちのボランティア体験を同世代に届けようと作られた情報誌です。ボランティアに対する本音トークから始まり、実際に市内の



今年も情報誌の第二期編集メンバーを募集します。新しいことをやりたい人、楽しいことやりたい人、企画を一人から作りたい人、ボランティアに興味がある人、一緒に活動しませんか？

対象中学生〜二十代前半 期間9月スタート 内容情報誌づくり(企画・編集等) 市民活動サポーターセンター ☎365・5522



「ボランティアはダサくない」とわかってもらうことを目標に 会議を重ねること十カ月。個性派ぞろいのメンバーが仲間の顔になったころ、六人の汗の結晶の「ゆ〜しんぐ」が完成しました。ただいま第二期の情報誌を作る仲間募集中。仲間と達成感を味わいたい人、待っています。

カルチャー & スポーツ

21世紀の森と広場 パークセンター ☎345-8900

開館時間...9:00~16:30 休館日...月曜日(祝日の場合は開館し、翌日休館) ※申し込みが必要な講習会は、電話でパークセンターへ(9:00~17:00)。

7/1(日) 13:30~15:30 園芸教室「梅雨から夏に咲く花の手入れ」

講師みどりの相談員・小林喜代次氏 定員先着45人(要申込) 費用無料

7/8(日) 10:00~11:30 野草ウォッチング(雨天中止)

講師自然解説員・川端祥子氏 定員当日先着25人 費用無料

7/15(日) 13:30~15:00 園芸教室「観葉植物で作るディッシュガーデン」

お皿にコケを使って寄せ植えを作ります 講師みどりの相談員・丸尾三恵子氏 定員先着24人(要申込) 費用1,000円

文化ホールギャラリー ☎367-7810

開館時間...10:00~18:00 休館日...月曜日

6/20(水)~24(日) 第27回松戸東葛地区高等学校美術展

園市立松戸高校 ☎385-

3201 6/27(水)~7/1(日) 第8回社団法人創元会千葉支部展

園同会・林田 ☎0471-39-2674

6/27(水)~7/1(日) 第1回ピースアクセサリ作品展

園ラブピースの会・田村 ☎366-4097

7/6(金)~8(日) 第42回松戸市書道連盟展

園同連盟・加藤 ☎362-4261

7/13(金)~15(日) 第34回松戸市書道教育連盟展

園同連盟・兼本 ☎343-6120

7/13(金)~15(日) むつみ・みどり会ペン習字合同展

園同会・兼本 ☎343-6120

戸定歴史館 ☎362-2050

開館時間...9:30~17:00(入館は16:30まで)

休館日...月曜日(祝日の場合は開館し、翌日休館。展示替えのため、7/10(火)~20(金)まで戸定歴史館はお休みです。戸定邸は通常通りご覧いただけます)

入館料...一般150円、高校・大学生100円、小・中学生50円。戸定邸との共通入館券はそれぞれ240円、160円、80円(20人以上は割引があります)。

※市内在住の身体障害者手帳または療育手帳を持っている人とその介護の人、市内在住の70歳以上の

であった写真などのコーナーに分けて展示します。次回展示予定 7/21(土)~9/24(休) 「徳川昭武のみた明治のまつど」

博物館(21世紀の森と広場) 〒270-2252松戸市千駄堀671 ☎384-8181

開館時間...9:30~17:00(入館は16:30まで)

休館日...月曜日(祝・休日の場合は開館し、翌日休館)・第4金曜日・燻蒸期間(6/25(月)~7/2(月))・年末年始

常設展観覧料...一般300円(240円)、高校・大学生150円(100円)、小・中学生100円(60円)(( )内は団体料金/20人以上)

※市内在住の身体障害者手帳または療育手帳を持っている人とその介護の人、市内在住の70歳以上の

人および土曜日に限り小・中学生は観覧料無料。

※ガイドツアー(常設展示解説) 毎日10:00・14:00からの30分間(要観覧料)

※来館者専用の駐車場はありません。21世紀の森と広場の有料駐車場をご利用ください。

ハイビジョン映像 ①6/24(日)まで

〈国宝探訪〉「空海の夢ここに結ぶ〜東寺講堂・立体曼荼羅〜」(30分)

②7/3(火)~31(火) 〈NHKスペシャル〉「映像誌 里山」(49分)

時間各13:15・15:15から上映(土・日曜日・祝日は11:00からも上映) 会場講堂 費用無料

※6/16(土)・7/21(土)は講演会開催のため、13:15からの上映は中止。

7/21(土) 13:00~15:00 学芸員連続講演会 展示でみる・歩いてみる松戸の歴史④「磨製石斧の歴史〜旧石器時代から近代まで〜」

会場常設展示室・講堂 講師当館学芸員 定員先着80人 費用200円(松戸市立博物館友の会会員は無料)

7/28(土)・29(日) 各10:00~12:00 こども自然観察会「見よう! 触れよう! 松戸の自然 21世紀の森と広場のトンボたち」

会場21世紀の森と広場 講師当館職員 対象小学生以上 定員各20人(抽選) 費用無料

⑦7月12(日) [必着] までに、往復八ガキ(1人1枚)に住所・氏名・電話番号・学年(年齢)・参加希望日・返信用あて名を記入して、市立博物館「こども自然観察会」係(☎384-8181)へ

①7/31(火)と②8/1(水)~3(金)のいずれか1日[全2回] 昔のくらし体験教室「自分でつくる糸と布」

綿から糸車を使って糸をつむぎ、高機(たかはた)で織る。時間1日目は①10:00~12:00②13:00~15:00の

いずれか、2日目は10:00~16:30のうちの1時間30分 会場プレイルーム 講師当館学芸員 対象小学4~6年生 定員各3人(抽選) 費用無料

④7月12(日) [必着] までに、往復八ガキ(1人1枚)に住所・氏名・電話番号・1日目の希望時間(①か②)、2日目の希望日(8/1~3のいずれか。時間は当方にて指定します)・返信用あて名を記入して、市立博物館「自分で

つくる糸と布」係(☎384-8272)へ

エントランス展示 7/31(火)まで ガンダラ浮彫「苦行」・「降魔成道」(2~5世紀、パキスタン)

松戸駅市民ギャラリー 社会教育課市民文化班 ☎366-7462

6/16(土)まで (東)翠書道会書作展 園山口☎342-1049 (西)第7回陶悠会作品展 園関根☎368-2480

6/17(日)~28(木) 松戸市美術展覧会 園市 社会教育課☎366-7462

6/29(金)~7/12(木) (東)カントリーハート・ドールスタジオ布人形展 園成川☎362-4487 (西)松戸クロッキーの会作品展 園細谷☎384-4736

スポーツ.....

ヨガ・健康体操教室 ①7/13(金)・20(金) 各13:00~15:00 会場柿ノ木台公園体育館

②7/14(土) 9:00~11:00 会場小原体育館

③7/25(水) 11:00~13:00 会場常盤平体育館

対象18歳以上の人 定員先着20人 費用1回400円 ④各開催日に各会場へ 園柿ノ木台公園体育館☎331-1131