

# まつど

## 主な内容

新市議会議員を紹介します ②

情報公開制度・平成18年度上半期の ③

実施状況

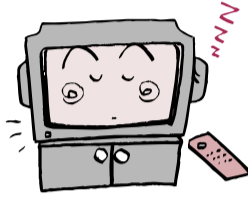
松戸市人事行政の運営等の公表 ④

### 「もったいない」の心でご家庭でも省エネを!

下の表に示した省エネ対策で、まだ実施していないことがあれば、できそうなことから実施してください。省エネは地球温暖化防止に役立つだけでなく、光熱水費の節約にもつながります。

	項目	エネルギー削減量 〔年間〕	節約額 〔年間〕
エアコン	冬の暖房は20を 目安に設定	電気 53.08kWh	約1,170円
	オフシーズン、プラグ をコンセントから抜く	電気 13.20kWh	約 300円
	エアフィルターの掃除 をこまめにする	電気 31.95kWh	約 700円
テレビ	テレビをつけっぱなし にしない(1日1時間減)	電気 31.86kWh	約 700円
	見ないときは主電源 を切る(1日1時間消費)	電気 42.10kWh	約 800円
照明	無駄な明かりはこまめ に消す(蛍光灯1時間短縮)	電気 4.38kWh	約 100円
	白熱電球から電球型 蛍光灯にチェンジする	電気 84.00kWh	約1,850円
冷蔵庫	壁から適切な間隔で置く ものを詰め込みすぎない	電気 45.08kWh 電気 43.84kWh	約 990円 約 960円
	炊飯器	炊飯器で長く保温しない	電気 128.90kWh
洗濯	洗濯物はまとめて洗 う	電気 5.88kWh 水道 16.75m <sup>3</sup>	約 130円 約3,820円
	お風呂	入浴は間隔をあけず に入る	ガス 38.20m <sup>3</sup>
風呂の残り湯を洗濯 や散水に使う		水道 26.04m <sup>3</sup>	約5,000円
車	暖機運転をしない(毎日 4分間していたものを やめた場合)	ガソリン21.00L	約2,200円
	アイドリングをしない (40km走行ごとに1回、 5分間のアイドリングを しなかった場合)	ガソリン16.30L	約1,870円
	急発進、急加速はや める(10km走行ごと に急発進等しなかつ た場合)	ガソリン28.00L	約3,220円

テレビは見ない時  
コンセントを抜く



水は流したままに  
しない



洗濯物は  
まとめて洗う



自家用車を控え電車や  
バスを利用する



## もったいないから始めよう 家庭でできる地球温暖化防止対策

今、地球環境は危機に直面しています。地球温暖化は急激に進行中で、京都議定書による世界規模での取り組みも、十分な効果があがっていないのが実情です。今こそ、私たち一人ひとりが自分でできることを考え、行動するべきです。市役所では、平成16年度に「松戸市役所地球温暖化防止実行計画」を策定し、学校や病院なども含めた市のすべての機関で、省エネルギーを中心とした取り組みを実施し、市の事務事業から発生する温室効果ガスの削減に努めています。市役所ですべての取り組みは皆さんのご家庭でも実施できることです。これを機会に皆さんも「地球温暖化防止」にチャレンジしませんか。

市役所では21世紀の森と広場6個分の森林が吸収する二酸化炭素の量を削減しました

平成17年度に市が消費した電力・ガス・自動車燃料などから発生した温室効果ガス(二酸化炭素換算)の総量は3万2千85トンを、これは実行計画の基準年度である平成14年度の3万3千2百14トンと比べると1千129トンの削減になります。削減率は3.4%です。この削減量は、21世紀の森と広場6個分強(3.2km<sup>2</sup>)の森林が吸収する二酸化炭素の量に匹敵します。

### 年末年始のごみ収集・し尿のくみ取り

年末年始のごみの収集・し尿のくみ取りは12月31日(日)~1月3日(水)までお休みします。ごみ収集予定は右表の通りです。表中の「基準日」とは、あなたの地区の「資源ごみ」、「有害ごみ」の曜日です。

12月は、大掃除などでごみが多く出ます。分別を正しく守り計画的に集積所に出しましょう。

年内にし尿のくみ取りが必要な場合は、早めに連絡してください。

粗大ごみの申し込み受け付けは、12月29日(金)~1月3日(水)までお休みします。

年末は、申し込み日によっては、年内処理ができない場合があります。

環境業務課 ☎366 - 7333

年末年始のごみ収集予定表

基準日	収集日	資源ごみ 有害ごみ	燃やせる ごみ	陶磁器・ガラ スなどのごみ	リサイクルする プラスチック	その他の プラスチック
月曜地区	最終収集日	12/25(月)	12/30(土)	12/14(木)	12/27(水)	12/29(金)
	収集開始日	1/8(月)	1/4(木)	1/11(木)	1/10(水)	1/5(金)
火曜地区	最終収集日	12/26(火)	12/29(金)	12/13(水)	12/28(木)	12/30(土)
	収集開始日	1/9(火)	1/5(金)	1/10(水)	1/4(木)	1/6(土)
水曜地区	最終収集日	12/27(水)	12/30(土)	12/21(木)	12/29(金)	12/25(月)
	収集開始日	1/10(水)	1/4(木)	1/18(木)	1/5(金)	1/8(月)
木曜地区	最終収集日	12/28(木)	12/29(金)	12/20(水)	12/30(土)	12/26(火)
	収集開始日	1/4(木)	1/5(金)	1/17(水)	1/6(土)	1/9(火)
金曜地区	最終収集日	12/29(金)	12/30(土)	12/28(木)	12/25(月)	12/27(水)
	収集開始日	1/5(金)	1/4(木)	1/25(木)	1/8(月)	1/10(水)
土曜地区	最終収集日	12/30(土)	12/29(金)	12/27(水)	12/26(火)	12/28(木)
	収集開始日	1/6(土)	1/5(金)	1/24(水)	1/9(火)	1/4(木)

### 国重要文化財指定記念

## 「戸定邸カレンダー」 限定販売



市観光協会では、重要文化財指定を記念して「戸定邸カレンダー FEEL TOJO」を発売しています。

四季折々の美しさを見せる戸定邸の姿や、庭園を彩るかれんな花々の写真が満載です。

内容...平成19年版オールカラー月

めくり(14枚) B3判

価格...700円(税込み)

販売場所...戸定邸、市内主要書店、

新京成販売店

商工観光課 ☎366 - 7327

### 子育てガイドブックを 配布中

2006年版「松戸市子育てガイドブック(96ページ)」を作成しました。妊娠時から子育てに関するさまざまな情報が分かりやすく掲載されています。

各保健センター・市民課・各支所・児童福祉課で配布しています。

児童福祉課 ☎366 - 7347



### 「心のバリアフリー」啓発冊子が 「バリアフリー優秀大賞」を受賞しました

平成17年度に策定された交通バリアフリー基本構想により、市民の皆さんに「心のバリアフリー」の重要性を理解していただくため、「心のバリアフリー」啓発冊子を作成しました。このたび、この冊子が交通エコロジー・モビリティ財団より平成18年度「バリアフリー優秀大賞」を受賞しました。冊子は広く学校や公共施設で配布していますので、ぜひご覧ください。

なお、内容については市ホームページ(アドレスは右上参照)に掲載しています。

都市計画課交通計画担当室 ☎366 - 7372



私たち市民の代表

# 新市議会議員を紹介します

11月19日に行われた選挙の結果、新しい市議会議員が決まりました。私たち市民の代表として、重要な役割を担う46人の皆さんを紹介します。

掲載順序は右上から縦に50音順、年齢は投票日現在、所属党派は立候補届け出によるものです。

(敬称略)

 森下 彰司 57歳 民主党	 二階堂 剛 52歳 社会民主党	 高橋 妙子 62歳 日本共産党	 沢間 俊太郎 58歳 無所属	 岡本 和久 67歳 無所属	 飯箸 公明 41歳 公明党
 諸角 由美 51歳 公明党	 長谷川 満 59歳 民主党	 高橋 義雄 71歳 無所属	 渋谷 剛士 30歳 無所属	 小沢 暁民 65歳 自由民主党	 石川 龍之 47歳 公明党
 矢部 愛子 57歳 公明党	 張替 勝雄 61歳 無所属	 谷口 薫 71歳 新社会党	 末松 裕人 42歳 無所属	 織原 正幸 46歳 公明党	 磯崎 吉弘 59歳 民主党
 山口 栄作 39歳 無所属	 平林 俊彦 65歳 無所属	 富澤 凡一 76歳 無所属	 杉浦 正八 69歳 無所属	 城所 正美 49歳 公明党	 市川 恵一 44歳 無所属
 山沢 誠 56歳 公明党	 本郷谷 健次 58歳 無所属	 中川 英孝 59歳 無所属	 杉浦 誠一 57歳 無所属	 木村 みね子 54歳 無所属	 伊藤余一郎 64歳 日本共産党
 山中 啓之 27歳 無所属	 松井 貞衛 61歳 公明党	 中田 京 53歳 無所属	 杉山 由祥 28歳 無所属	 工藤 鈴子 53歳 社会民主党	 宇津野史行 30歳 日本共産党
 渡辺 美喜子 58歳 公明党	 深山 能一 52歳 無所属	 中村多賀子 61歳 日本共産党	 田居 照康 57歳 無所属	 桜井 秀三 57歳 無所属	 大井 知敏 51歳 無所属
 名木 浩一 45歳 民主党	 高木 健 32歳 日本共産党	 佐藤 恵子 60歳 公明党	 大川 一利 61歳 無所属		

松戸市議会議員一般選挙

投票率は、37.84%

	男	女	計
当日有権者数	190,606人	189,782人	380,388人
投票者数	68,591人	75,353人	143,944人
投票率	35.99%	39.71%	37.84%

# 市長室・発

(No.144)

川井敏久

## 私が選んだ10大ニュース



戸定邸の国重要文化財指定を祝いました

平成18年も残りわずか。この一年を振り返って、私なりの松戸の十大ニュースを選んでみました。

ケニアの環境副大臣ワウガリ・マータイさん(二〇〇四年ノーベル平和賞受賞)が、新松戸南小学校に来校

同日、夜間小児急病センターもオープン、北山会館(斎場)もリニューアルオープンしました。

ボランティアの皆さんと共に、歴史的な遺構の保存と樹林地や湿地の保全に努めていきます。

講演の後に児童と給食を食べました。その時、児童からの質問に、食べるのを忘れて熱心に答えていた姿が印象的でした。

10月28日から、一週間にわたる記念式典を開催し、皆さんとお祝いしました。

「野菊の墓」伊藤左千夫著 発表百周年で記念式典を開催(9月)

市民の皆さんの声を直接聞きするため、市長専用のファクスと、市長室直通のメールボックスを設置しています。

「野菊の墓」伊藤左千夫著 発表百周年で記念式典を開催(9月)

## 情報公開制度

平成18年度上半期の実施状況

情報公開制度の実施状況についてお知らせします。

情報公開制度は、市民の皆さんの市政参加を一層進め、より開かれたクリスタルな市政の実現を目指すものです。

図総務課情報公開担当室 ☎366-7107

### ◆公文書開示請求・申出

平成18年4月1日から9月30日までの公文書開示請求・申出の処理件数は、47件でした。

実施機関別の開示状況については、下表のとおりです。

なお、現在のところ、異議申立てはありません。

### ◆行政資料センター

行政資料センター(市役所別館1階)では、「公文書公開コーナー」を備え、公文書開示請求の受け付けや相談等を行っています。

また、各種行政資料の閲覧や、一部の資料については有償頒布や貸し出しも行っていますので、ご利用ください。

実施機関別開示請求・申出状況

	実施機関	計	決定内容				請求取下げ
			開示	一部開示	非開示	文書不存在	
開示請求	市長	33	7	23	1	0	2
	教育委員会	4	1	3	0	0	0
	選挙管理委員会	1	1	0	0	0	0
	水道事業管理者	2	0	1	0	1	0
	病院事業管理者	2	0	2	0	0	0
	消防長	3	1	1	1	0	0
	合計	45件	10件	30件	2件	1件	2件
申出	市長	2	1	1	0	0	0
	合計	2件	1件	1件	0件	0件	0件

上記以外の実施機関(監査委員・公平委員会・農業委員会・固定資産評価審査委員会・議会)については、開示請求・開示申出はありませんでした。

## 平成19年松戸市成人式

1月8日(初)午前10時30分から 会場森のホール21 対象昭和61年4月2日~昭和62年4月1日生まれの市民

対象者に、案内状を発送します。12月7日(木)までに届かない人は、お問い合わせください。車での来場はご遠慮ください。新京成八柱駅南口から無料送迎バス(午前9時45分始発)をご利用ください。

### ボランティアスタッフを募集

成人式当日の運営に協力していただける新成人以外のスタッフを募集します。

内容会場案内(介助等)、交流会場(景品の交換等) 募集期間12月22日(金)まで

謝礼や交通費等の支給はありません。

詳細は、市ホームページ(アドレスは1面右上を参照)で紹介しています。

☎電話またはEメールで社会教育課社会教育係 ☎366-7462 ✉mcsbakaikyoku@city.matsudo.chiba.jp



## 明るい選挙習字作品を募集します

応募要領…明るい選挙および明るい社会を表現する内容で自作のもの(1人1点) 作品の左側端に学校名・学年・氏名を記入

応募資格…市内在住の小・中・高校生

規格…画仙紙(縦83㍻×横21.5㍻)

☎1月12日(金)までに、市内通学者は各学校を通して、市外通学者は直接選挙管理委員会事務局へ応募してください。

応募作品はお返ししません。

入選作品は2月9日(金)~15日(木)の午前10時~午後6時(最終日は午後3時まで)に、アートスポットまつど(伊勢丹松戸店新館9階)で展示します。

☎選挙管理委員会事務局 ☎366-7386

## 小・中学校新入学通知書を各家庭に郵送します

新入学通知書は、12月8日(金)ごろ発送する予定です。該当するお子さんがいて、12月13日(水)までに入学通知書が届かない場合は、ご連絡ください。

学校選択制、学区外就学申し立て等については、お問い合わせください。

☎学務課 ☎366-7457

## 市立松戸高等学校への転入学試験

募集期間12月8日(金)~20日(水) 試験日12月22日(金) 募集学科と学年普通科2年・3年、国際人文科2年・3年 応募資格保護者の転勤等に伴う転居により、在籍校に通学できない生徒等

必要書類がありますので、早めにお問い合わせください。

☎同校 ☎385-3201

## 児童扶養手当のお知らせ

### ●12月期分を支給します

12月期分(8~11月分)を、12月11日以降に受給者の指定口座に振り込みます。現況届提出がまだの方は、必要書類を添付し、提出してください。

### ●申請はお済みですか?

対象… ~ にあてはまる、18歳に達する日以後の3月31日まで、児童を養育している母親等 両親の離婚後、父親と一緒に生活をしていない児童 父親が死亡した児童 父親が重度の障害にある児童 父親の生死が明らかでない児童 父親から引き続き1年以上遺棄されている児童 父親が法令により引き続き1年以上拘禁されている児童 未婚の母の児童 その他生まれたときの事情が不明である児童 手当てが支給されない場合… 日本国内に住所がない 母の配偶者(事実婚も含む)に養育されている 母が公的年金を受けることができる 児童福祉施設に入所または里親に委託されている 所得により支給が制限、または停止されることがあります。

☎児童福祉課給付担当室 ☎366-3127

## 一般競争入札で市有地の売払いを実施

物件	所在地	地目	地積(m <sup>2</sup> )	用途地域	建ぺい率	容積率
1	胡録台字小野168の27	宅地	935.80	近隣商業	80%	200%
2	新松戸北2の15の1、2、3	雑種地	1,151.15	1種中高層	60%	200%
3	馬橋字廣手514の2	雑種地	772.96	1種低層	50%	100%
4	六高台5丁目141の8	雑種地	91.38	1種低層	50%	100%

入札日時1月25日(木)物件1=午前10時、物件2=午前11時、物件3=午後2時、物件4=午後3時 会場市役所新館9階 入札室 入札応募要領配布および受付期間12月4日(月)~1月19日(金)午前9時~正午、午後1時~5時(閉庁日は除く) 入札応募要領配布および受付場所管財課財産管理担当室(市役所新館6階)

☎管財課財産管理担当室 ☎366-7316



# 松戸市人事行政の運営等の公表

市民の皆さんに、松戸市人事行政の運営等の状況について理解していただくため、その概要をお知らせします。

人事課 ☎366-7306

## 職員の任免および職員数等に関する状況

部門別職員数の状況および増減理由（各年4月1日現在）

区分	職員数		対前年増減数	主な増減理由	
	平成17年	平成18年			
普通会計部門	議会	22	21	1	業務の見直し
	総務企画	480	464	16	国勢調査業務減・業務の見直し
	税務	156	158	2	市税徴収体制強化
	民生	715	688	27	介護保険業務の見直し
	衛生	295	286	9	水質調査業務等の見直し
	労働	1	1	0	
	農林水産	17	16	1	業務の見直し
	商工	25	25	0	
	土木	303	292	11	業務の見直し等
	小計	2,014	1,951	63	《参考》人口1,000人当たり職員数 4.16人
	特別行政	教育	602	557	45
	消防	505	504	1	勤務体制の見直し
	小計	1,107	1,061	46	
合計	3,121	3,012	109	《参考》人口1,000人当たり職員数 6.42人	
公営企業部門	病院	933	915	18	業務の見直し
	水道	26	26	0	
	下水道	65	55	10	下水道業務の見直し
	その他	87	108	21	介護保険業務の見直し
	小計	1,111	1,104	7	
総合計	4,232	4,116	116	《参考》人口1,000人当たり職員数 8.77人	
	[4,498]	[4,255]	[243]		

職員数は、一般職に属する職員数であり、地方公務員の身分を保有する休職者、派遣職員（平成18年4月1日現在、9団体30人）等を含み、臨時または非常勤職員を除いています（教育部門の人数には、教育長が含まれています）。〔 〕内は、条例定数の合計です。

職員の採用および退職の状況（平成17年度・17年4月1日～18年3月31日）

時期・事由	採用者数			退職者数		
	年度当初採用	中途採用	合計	自己都合等退職	定年退職	合計
市長部局等	52	0	52	24	54	78
教育委員会	22	0	22	20	9	29
消防局	10	0	10	5	5	10
病院	56	6	62	56	6	62
水道	1	0	1	0	1	1
合計	141	6	147	105	75	180

市長部局等には教育委員会を除く各行政委員会を含みます。

## 職員の給与の状況

①人件費の状況（普通会計決算）

区分	住民基本台帳人口(年度末)	歳出額A	実質収支	人件費B	人件費率(参考)16年度の人件費率(B/A)
17年度	(18.3.31) 469,090人	千円 107,311,924	千円 5,110,764	千円 29,750,893	% 27.7

人件費には、給料、報酬、諸手当、共済費等が含まれます。

②一般職員給与費の状況（普通会計決算）

区分	職員数A	給与費			1人当たり給与費(B/A)
		給料	職員手当	期末勤勉手当	
17年度	(17.4.1) 3,022人	千円 13,139,467	千円 3,560,526	千円 5,794,862	千円 22,494,855

「職員手当」には、管理職手当・扶養手当・調整手当・住居手当・通勤手当・特殊勤務手当・時間外勤務手当等が含まれ、児童手当・退職手当を除いたものです。

③職員の平均給料月額、平均給与月額および平均年齢の状況（平成18年4月1日現在）

区分	平均給料月額		平均給与月額		平均年齢	平均勤続年数
	松戸市	国	松戸市	国		
松戸市	一般行政職	393,009円	515,295円	46歳 7月	23年 6月	
	技能労務職	316,356円	380,325円	47歳 10月	15年 0月	
国	一般行政職	328,477円	-	40歳 4月	-	
	技能労務職	286,500円	-	48歳 4月	-	

一般行政職は、税務職・福祉職・医療職・消防職・教育職・企業職・技能労務職等を除いた職員。技能労務職は、自動車運転手・守衛・業務員・用務員・給食調理員等です。給与月額とは、月々支給される給料と職員手当（期末・勤勉・児童・退職手当を除くすべての手当）の合計です。

④職員の初任給の状況（平成18年4月1日現在）

区分	松戸市		国		
	初任給	採用2年経過日の給与	初任給	採用2年経過日の給与	
一般行政職	大学卒	183,800円	198,000円	種 179,200円 種 170,200円	196,200円 182,200円
	高校卒	148,000円	163,600円	138,400円	146,700円

⑤一般行政職の級別職員数の状況（平成18年4月1日）

区分	9級	8級	7級	6級	5級	4級	3級	2級	1級	計
標準的な職務内容	本部長	担当部長	課長	補佐	主幹	係長	主任主事	主事	事務員	
職員数	7人	29人	227人	136人	501人	225人	222人	161人	6人	1,514人
構成比	0.5%	1.9%	15.0%	9.0%	33.1%	14.9%	14.7%	10.6%	0.3%	100%
1年前の構成比	0.4%	2.0%	14.2%	8.5%	33.0%	14.5%	16.2%	7.5%	3.7%	100%
5年前の構成比	0.7%	2.6%	11.9%	9.6%	29.3%	16.9%	18.8%	8.2%	2.0%	100%

給与と条例に基づく給料表の級区分による職員数です。標準的な職務内容とは、それぞれの級に該当する代表的な職名です。

⑥特別職の報酬等の状況（平成18年4月1日現在）

区分	報酬等月額	期末手当
市長	1,050,000円	(17年度支給割合)
助役	860,000円	
収入役	760,000円	
議長	720,000円	6月期 2.1月分
副議長	660,000円	12月期 2.35月分
議員	590,000円	計 4.45月分

## 職員の勤務時間その他の勤務条件の状況

勤務時間	始業時間	終業時間	週間当たりの勤務時間	週休日
	午前8時30分	午後5時	38時間45分	土・日曜日

職員の勤務時間および週休日は、原則として左表のとおりです。また、国民の休日および年末年始の期間（12/29～1/3）も休日となります。ただし、クリーンセンター・病院・消防などの変則勤務体制の職場はこの限りではありません。

## 休暇制度

休暇種類	取得条件
年次有給休暇	毎年1月1日に最高20日付与。翌年に20日まで繰越すことが可能
特別休暇	結婚休暇・忌引休暇・夏期休暇・子の看護休暇・母体保護時間・育児時間など
介護休暇（無給）	配偶者・父母・子等が、疾病・老齢により日常生活を営むにあたり支障がある場合、一の疾病に対し180日間
病欠休暇	負傷・疾病にかかったとき、医師が療養に必要と認めた期間
組合休暇（無給）	登録された職員団体の業務、または活動に従事する期間、暦年で30日間

## 職員の分限および懲戒処分等の状況

区分	分限職処分者数(延べ人数)		処分の種類		処分の事由
	分限	職	分限	職	
市長部局等	54	0	休職	0	心身の故障（地方公務員法第28条第2項第1号）
教育委員会	20	0	休職	0	心身の故障（地方公務員法第28条第2項第1号）
消防局	9	0	休職	0	心身の故障（地方公務員法第28条第2項第1号）
病院	7	0	休職	0	心身の故障（地方公務員法第28条第2項第1号）
水道	0	0	0	0	
合計	90	0	0	0	

懲戒処分の処分者数（平成17年度）

区分	懲戒処分者数		処分の種類		処分の事由
	懲戒	処分	懲戒	処分	
市長部局等	3	0	減給・戒告	0	職務上の義務に違反し、または職務を怠った場合（地方公務員法第29条第1項第2号）
教育委員会	0	0	0	0	
消防局	0	0	0	0	
病院	3	0	減給・停職	0	職務上の義務に違反し、または職務を怠った場合（地方公務員法第29条第1項第2号）
水道	0	0	0	0	
合計	6	0	0	0	

## 職員のサービスの状況

区分	年次有給休暇使用状況		育休・部分休業取得状況(平成17年度)	
	①平均取得日数(平成17年)	②平成18年1月1日の平均付与日数	①育児休業新規取得者数	②部分休業新規取得者数
市長部局等	13.5	38.7	19	16
教育委員会	15.0	38.0	6	0
消防局	7.4	39.8	0	0
病院	11.7	39.1	15	1
水道	13.4	38.1	0	0

## 職員の研修および勤務成績の評定と状況

区分	研修の実績(平成17年度)		人事課実施分	
	研修内容	コース数	人数	人数
基本研修	役割および勤務年齢等に応じた基本的な知識・技能の習得	12	535	
特別研修	特定の行政課題に対応するために必要な知識・技能の習得	15	1,463	
実務研修	実務遂行に必要な知識・技能の習得	4	347	
派遣研修	職務の専門的かつ総合的な知識・技能の修得のため専門機関へ派遣	256	491	
合計		287	2,836	

②勤務評定の状況（平成17年度）

評価項目	評価内容
評価期間	平成16年10月1日～平成17年9月30日
対象者	平成17年9月末日に在職する職員（臨時職員、非常勤職員、条件付採用期間中職員等を除く）
対象者数	3,275人
評価項目	独創性、理解判断力、評価力、指導監督力、職務知識、企画立案力、折衝力、協調性、積極性、責任感、研究心、服務規律、正確性、仕事の早さ、仕事の成果、応対力、言語表現力、文書表現力、計数力、勤勉性、即応性、熟練性

## 職員の福祉および利益の保護の状況

区分	公務災害		通勤災害	
	申請	認定	申請	認定
市長部局等	6	5	2	0
教育委員会	1	0	1	1
消防局	6	4	0	0
病院	1	1	0	0
水道	0	0	0	0
合計	14	10	3	1

## 公平委員会の業務の状況

項目	状況
①勤務条件に関する措置の要求の状況	該当あり
②不利益処分に関する不服申し立ての状況	該当なし

紙面の都合上一部省略して掲載しています。詳細は市のホームページ（アドレスは1面上右参照）をご覧ください。

# 情報チャンネル

タイトルが色刷りのものは、市等の主催です。色刷りのもの以外は、内容等について市は関与しませんので、当事者間で十分確認してください。

## お知らせ

### 市営住宅入居者選考委員会

12月12日(火)午後1時30分から  
会場市役所新館五階市民サロン  
傍聴定員先着十人  
会議事項中、特定個人が識別でき  
るものは非公開

入居者選考委員会「市営住宅入  
居者決定にあたり、入居資格や  
住宅困窮度を審査する委員会」  
詳細はお問い合わせください。

### 市営住宅担当室

366・7366

### 社会保険料(国民年金保険料)控除証明書の発送について

国民年金保険料は、全額が社会  
保険料控除(非課税)の対象です。  
年末調整や確定申告をする場合、  
控除証明書の添付等が必要です。  
この証明書は、10月2日までに納  
付した人は11月上旬に、以降年内  
に収めた人は翌年2月に、社会保  
険庁から発送されます。

同庁控除証明専用ダイヤル  
570・00・9911(3月16日  
金までの平日午前9時~午後5時)

### 再生自転車販売

12月2日(土)午前10時~午後3時  
会場シニア交流センター(JR馬橋  
駅下車徒歩二十五分) 販売台数  
二十台(売り切れ次第終了) 価  
格六千~一万二千円(防犯登録付  
き)

### 松戸都市計画生産緑地地区の変更案の縦覧

本日(12月15日)金(開庁日を除  
く)の午前8時30分~午後5時  
縦覧場所みどり花の課(市役所  
新館八階) 内容生産緑地の機能  
が失われたことによる変更  
みどり花の課 366・7378

### 教育委員会会議

12月20日(水)午後3時30分から  
会場京葉バスF松戸ビル五階会議  
室  
傍聴できます(会場が狭いため  
人数を制限することがあります)。  
教育委員会企画管理室 366・7  
455

### 拉致問題等をもっと知ろう

毎年12月10日・16日は「北朝鮮  
人権侵害問題啓発週間」です。拉  
致問題を始めとする、北朝鮮当局  
による人権侵害問題への対処が、  
国際社会を挙げて取り組むべき課  
題とされています。同週間は、こ  
の問題について、関心と認識を深  
めることが目的です。

### 松戸市書道展覧会作品を募集

対象市内在住・在勤・在学の特  
六歳以上の人 部門漢字・かな・  
詩文書・てん刻刻字・その他・高  
校生 規格てん刻「四十一」x四  
十五以内、刻字「百四十」x三  
十五以内、その他「小画仙紙半  
折以内 費用二千円(高校生千円)  
縦横自由。作品は未発表のもの  
で、表装(仮巻きは不可)とし、  
額装はひもをつけること

12月10日(土)午前11時~午後4時  
の間、作品を直接文化ホールへ  
同社会教育課市民文化係 366・7  
462

### 市立病院薬剤師職員(臨時職員)を募集

対象薬剤師免許を持つている人  
募集人員若干名 勤務時間午前8  
時30分~午後4時30分(休憩六十  
分) 賃金形態時給千四百八十円  
~千五百八十円  
詳細はお問い合わせください。  
同病院企画管理室人事係 363・  
2171内線2414

### 平成18年工業統計調査に協力をお願いします

経済産業省では、製造業を営む  
事業所を対象に、工業の実態を明  
らかにするため、毎年12月31日現  
在で工業統計調査を実施していま  
す。調査結果は、経済動向を把握  
するための重要な資料として広く  
利用されています。調査対象事業  
所には、12月中旬から1月に向け  
て調査員が伺います。

### 臨時理学療法士を募集

勤務日月・火曜日(いずれが一  
日でも可) 業務内容リハビリ  
教室(関節痛コース)の従事と事  
務 対象来年2月から勤務できる  
地域リハビリテーションに従事し  
たことがある、または興味のある  
理学療法士

### 松戸市税務課からお知らせ

12月から4月下旬まで、松戸税  
務課の駐車場は使用できません。  
ご来署の際は電車・バスをご利用  
ください。

### 子どもシヨートステイ非常勤職員を募集

資格保育士資格を持っている、  
宿泊勤務が可能な人 募集若干名  
委細面談  
12月10日(日)までに、履歴書を平  
270 0011松戸市根木内一四五  
児童養護施設晴香園(345・27  
22)へ

### 市立病院心療精神科外来は12月1日(金)休止します

同病院心療精神科外来 363・2  
171内線2120  
農耕地に犬・猫等が入り、農作  
物に被害を与えています。犬・猫  
等が農耕地に入らないよう、飼い  
主の皆さんのご協力をお願いします。  
同農政課指導係 366・7328

### 市民活動サポートセンター 協働提案事業

毎月第三水曜日午前10時~午後  
4時の間の一時間(予約制・先着  
順) 会場同センター 内容例パ  
ソコン119によるマンツーマン  
の相談  
同電話で同センター 368・181  
4へ

### 生こみは宝」連続講座

12月16日(土)午後1時30分~4時  
会場同センター 内容今までの講  
座のまとめと、生こみ資源化の仕  
組みを考える 定員三十人 費用  
無料  
同電話で生こみ資源化を考える会  
・平田 345・0754へ

### NPO立ち上げ無料相談

12月13日(水) 1月10日(水)午前10  
時~午後4時 会場市民活動サポ  
ートセンター 対象NPOを立ち  
上げたい人、NPO法人格を取得  
したい団体の人 定員五人  
同電話で同センター 368・181  
4(第一・三水曜日を除く)へ

### サルサ・クリスマスパーティー

12月11日(月)午後6時~9時 会  
場二世紀が丘市民センター 費  
用一千二百円  
同電話で橋口 090・3538・3  
144へ

### ふれあい22ミニコンサート「うたのおもちゃば」

12月7日(木)午前11時~11時30分  
会場健康福祉会館(ふれあい22)  
内容歌・日向野のりえ氏、ピアノ  
・徳川まゆみ氏による重謡コンサ  
ート  
懐かしい童謡を、お子さんとい  
緒にお楽しみください。  
健康福祉会館障害者福祉センタ  
ーでは、一般の人にも会場を貸  
し出しています。

### 健康福祉会館 383・0022

### フナタリウム12・1月新番組「星の一生」

投影日12月2日(土)・1月28日(日)  
の土・日曜日、祝日(12月29日(金)  
・1月3日(水)を除く) 投影開始  
時刻午前10時30分(文字解説付き  
投影)、午後1時30分、午後3時  
30分 投影時間一回約五十分 内  
容宇宙で星が生まれて育っていく  
姿を、星や星座の解説と一緒に見  
る 会場市民会館フナタリウム  
室 定員八十人 費用子ども三十  
円、大人五十二円(団体(二十  
人以上)子ども二十一円、大人三  
十一円)  
発売は投影開始三十分前から  
同館 368・1237

### こころの家族相談室(秘密厳守)

毎月第一・三水曜日午前10時  
午後3時 会場健康福祉会館(ふ  
れあい22) 対象「こころの病」  
の人を抱える家族  
同日・同時間に電話相談も受け  
付け(383・5551)

### 松戸市精神障害者家族会士曜会(ヒオラ工房) 331・6018

1月21日(日) 会場time松戸  
店(本町) 費用三千円  
12月30日(土)(必着)までに、往  
復八ガキで、〒261 0001千葉  
市美浜区幸町一の五の二の七・六  
健康麻将ワンダフルティス千葉(043  
・307・6988)へ

### ひとり親家庭の人をクリスマス会にご招待

12月17日(日)午前11時~午後2時  
会場女性センターゆうまつど 内  
容 腹話術・ゲーム(プレゼントあ  
り) 定員先着親子十五組 費用  
親子一組七百円(昼食代を含む)  
同電話またはファクスでピチ・  
クラブ(松戸市母子寡婦福祉会)  
・福井 364・8695へ

### 新春子どもたこあげ大会

1月6日(土)午後1時~3時 会  
場江戸川河川敷野球場(古ヶ崎地  
先) 対象市内在住の小学生以下  
定員先着五百人 費用無料  
12月15日(金)までに、電話で松戸  
南ライオンズクラブ事務局 703・  
3100へ

### シルクスクリン作品展

12月12日(火)~17日(日)午前11時  
午後6時(最終日は午後5時まで)  
会場ゲイツインギャラリー宇(松  
戸駅西口下車) 費用無料  
同松戸シルクスクリンの会・松  
本 345・8199

### 松戸子どもかるた大会

1月20日(土)午前10時~午後3時  
会場上本郷小学校 内容松戸のか  
るたを使用した大会 対象市内在  
住の小学生 費用三百円(参加賞  
・保険料を含む)  
12月27日(水)までに、所定の用紙  
(市内の小中学校・こども課で配布)  
に必要事項を記入し、ファクスで  
こども課 366・4477へ  
同松戸カルタ協会・小川 344・0  
580

### お母さんのためのスポーツチャンバラ講習会

12月7日(木)・14日(木)・21日(木)(全  
三回) 午前10時30分~11時30分  
会場市民活動サポートセンター  
対象初心者(父親も可) 定員先  
着二十人 持ち物タオル・動きや  
すい服装・飲み物等(裸足で行い  
ます) 費用無料  
一回のみの受講可  
同電話で千葉県スポーツチャンバ  
ラ協会・三瓶 080・3242・5  
980へ

### 房総の郷土芸能2006

12月9日(土)午後0時15分開演  
会場森のホ  
ール21 内  
容 県指定  
文化財：万  
作踊り(松  
戸市・写真)  
ばっぱか獅  
子舞(野田  
市)お洒落  
踊り(浦安  
市)篠籠田の獅子舞(柏市) 市  
指定文化財：おしやらく踊り(鎌  
ヶ谷市)、手賀はやし(柏市) 古  
戸の里神楽(我孫子市) 費用無料  
同事務局(社会教育課内) 366  
・7462

### まばし防災まちづくり地域防災講演会

12月3日(日)午後1時30分~4時  
会場馬橋東市民センター 内容わ  
がまち再発見、昔の馬橋の地形を  
知り今の災害に備える 講師市防  
災課職員 費用無料  
同当日直接会場へ  
同馬橋地区社会福祉協議会 364・  
2758

### 労働時間設定改善法セミナー

12月14日(木)午後2時~4時 会  
場商工会館 内容 労働時間改善  
法等の概要説明と企業の対応策  
労働時間等の設定の改善における  
ポイント 講師社会保険労務士・  
森義隆氏 定員百人 費用無料  
同電話で松戸商工会議所指導一課  
364・11111へ

### フレンドリーシアター

12月8日(金)午後2時からと12月  
9日(土)午後1時30分から 会場野  
田市文化会館 内容アドバンスア  
ドベンチャー〜虫たちの大冒険  
費用無料  
手話通訳・要約筆記・磁気ルー  
プあり  
同障害者児と共にミュージカルを  
観る実行委員会 04・7127・  
1875

# 催し物

## 普通救命講習会(応急手当の基本コース)

12月9日(土)午前9時30分～午後0時30分 会場 小金市民センター  
内容 心肺蘇生法・止血法・AED  
定員 先着五十人 費用 無料  
修了者には、普通救命講習修了証を交付します。  
一時保育あり(要予約、一歳十カ月以上就学前まで、定員二十人、おやつ代一人二百円)  
12月4日(月)・5日(火)午前9時～午後5時の間に、電話で消防救急課 ☎363・1115へ

## 外国人の子どものための勉強会「の催し物」

みんな来てね!おやこ会 12月9日(土)午後2時～4時 会場 森のホール21 内容 ゲーム・歌・ビンゴ・会食で交流 対象 外国人の子どもとその家族等 費用 五百円  
外国人の子ども・冬休み集中勉強会 12月25日(月)・29日(金)(全五回) 午後3時30分～5時30分 会場 常盤平駅前教室(新京成常盤平駅下車) 内容 作文を書こう 対象 象中学三年生 費用 五百円  
12月2日(土)午後1時～3時 会場 市民活動サポートセンター 対象 小学生以下の子どもと親・祖父母 定員 先着十五組三十人 費用 一人二百円(材料費)  
当日午後3時～5時に、同会場で指導者講習会を開催(定員先着三十人 費用 無料)  
☎電話またはファクスで、まづくりNPOセレガ ☎366-8803へ



12月10日(日)午前8時新八柱駅前集合、または午前8時30分八柱壺園正面入り口集合(午前11時30分ごろ現地解散(雨天中止)) 内容 市内の冬鳥等の観察 持ち物 筆記用具・観察用具等 費用 無料(交通費実費)  
☎(財)松戸みどり花の基金 ☎345・9846

## おやこクッキング教室

12月25日(月) 12月26日(火)各午前10時～午後1時 会場 常盤平中央・小金の三保健康福祉センター 内容 ビザづくり他 対象 小学生三年生以上の親子 定員 先着十二組 持ち物 エプロン・三角きん・ふきん・筆記用具・手ふきタオル 費用 無料  
☎電話で各保健福祉センター(常盤平 ☎384・1333、中央 ☎366・7489、小金 ☎346・5601)へ

## 話し方勉強会

12月7日(木)午後6時30分～8時30分 会場 市民会館 内容 人に好まれる話し方 講師 上條真由美氏 定員 先着二十人 費用 無料  
☎電話で実践話し方研究会・高瀬 ☎311・0012へ

12月21日(木)午前10時～正午 会場 女性センター ゆうまつど 内容 「海辺のカフカ」上(村上春樹著) 費用 二百円  
☎電話で徳島 ☎388・1880へ

## ウェルネススクラブの講座

英語の唄を英語で唄う教室(全十回) 12月7日から毎週木曜日午後1時～2時30分 会場 総台市民センター 対象 成人 定員 先着十人 費用 一万二千元  
英会話教室(全四回) 12月6日から毎週水曜日 12月7日から毎週木曜日各午後2時～4時 会場 馬橋東 総台の各市民センター 対象 中高年 定員 各五人 費用 各四百五十円  
熟年男性の料理教室(全八回) 12月7日から毎週木曜日 12月9日から毎月第一・四十曜日の各午前10時～午後1時 会場 総台市民センター 内容 基本と魚の捌き方 定員 各十人 費用 一万二千元 一万六千元  
☎電話で同クラブ・栗原 ☎070・5451・45

## パソコンサナリー

12月25日(月) 12月26日(火) 12月27日(水)(全三回) 午前10時～午後4時 会場 明生情報ビジネス専門学校二号館(JR新松戸駅下車) 内容 エクセル基礎 ワード基礎 ワード中級 対象 市内在住・在勤の人 定員 千人(抽選) 費用 十円(教材代)  
12月10日(日)までに、ファクスで定員先着五百人 費用 無料  
☎同 松戸大学総務課 ☎340・0290

## パソコンサナリー

12月8日(金)午前10時～正午 会場 アント小屋(市役所向かい) 定員 先着十五人 費用 九百円  
☎電話で同小屋 ☎308・5200へ

12月14日(木)午前10時～11時30分 会場 テント小屋(市役所向かい) 定員 先着十五人 費用 九百円(材料費含む)  
☎電話で同小屋 ☎308・5200へ

## 借地借家の無料相談

12月5日(火)午後1時～4時 会場 労働会館  
契約書等があればご持参を。  
☎松戸借地借家人組合・外谷 ☎345・3548

## 松戸民演・歌と踊りのグラウンドショー

12月10日(日)午前10時～午後8時 会場 森のホール21 内容 二十団体による競演 費用 無料  
☎松戸民演連盟・成嶋 ☎341・3572

12月16日(土)正午から 会場 女性センター ゆうまつど 内容 フルーツ演奏 対象 三歳児とその保護者 定員 先着二十組 費用 無料  
☎電話で同やこDDE広場 ゆうまつど ☎090・9385・7714(火・木・土曜日)

## おやこDDEクリスマスコンサート

12月12日(火) 12月28日(木)の各午前10時30分～正午 会場 東部スポーツパーク 内容 クリスマスアレンジ お正月アレンジ 費用 三千五百円  
☎電話でフルーディー・堂前 ☎090・5637・0972へ

## 田辺朔朗と琵琶湖疎水展

12月2日(土)午後1時～5時 会場 流通経済大学新松戸キャンパス 定員 先着五百人 費用 無料  
☎同 松戸大学総務課 ☎340・0290

12月17日(日)午後2時～5時 会場 労働会館 費用 五百円  
☎同 会 ☎343・5349

## ユーカリ会・クリスマスミニパーティー

12月6日(水)・8日(金)・13日(水)・15日(金)・20日(水)午後7時30分～9時 会場 松ヶ丘小学校 対象 中学生以上 費用 一回百円  
☎電話でインディア力連盟・鈴木 ☎366・3106へ

## 稲ノ木公園体育館トレーニング機器操作講習会(12月)

12月10日(日)・23日(水)・28日(木)午前10時～11時 12月12日(火)午後2時～3時  
トレーニングスタッフ常駐日 12月3日(日)・8日(金)・16日(土)・20日(水)  
対象 十六歳以上の人 定員 講習会は先着二十人 持ち物 運動着・上履き・タオル 費用 三十円(施設使用料)  
☎直接または電話で同体育館 ☎331・1131へ

12月15日(金)午後2時30分～4時 会場 同病院 内容 安心できる旅立ち・緩和ケアと終末期医療 講師 同病院保健福祉医療局長・山崎俊司 定員 先着五十人 費用 無料  
☎電話で同病院保健福祉医療室 ☎391・5500へ

## 東松戸病院健康塾

12月15日(金)午後2時30分～4時 会場 同病院 内容 安心できる旅立ち・緩和ケアと終末期医療 講師 同病院保健福祉医療局長・山崎俊司 定員 先着五十人 費用 無料  
☎電話で同病院保健福祉医療室 ☎391・5500へ

## 愛の献血

12月2日(土) 9:30～11:45、13:00～15:30 会場 総台市民センター 主催 総台連合町会  
9日(土) 10:00～11:45、13:00～16:00 会場 伊勢丹松戸店前 主催 松戸市赤十字奉仕団、松戸市婦人団体連絡会  
28日(木) 10:00～11:45、13:00～16:00 会場 伊勢丹松戸店前 主催 松戸市赤十字奉仕団、松戸市婦人団体連絡会  
持ち物 身分証明書 全ての血液型の血液が不足しています。  
☎保健福祉課 ☎366 7487

## デジカメ・パソコン講座

講座名	日時	会場	定員	費用
デジカメ1年生(基本・取り込み・印刷)	12/8(金) 13:30～16:30	新松戸市民センター	先着各十人	3,000円
②デジカメ2年生(画像編集・加工)	12/15(金) 13:30～16:30			3,000円
③デジカメ3年生(ワードへ画像を取り込む)	12/22(金) 13:30～16:30			3,000円
④知って得するパソコンメンテナンス	12/18(月) 13:30～16:00			2,500円

☎電話またはファクスで、まづくりNPOセレガ ☎366-8803へ

## 初心者のためのWindowsパソコン教室

講座名	日時	会場	費用
まだ間に合う!初級EXCEL年賀状超速作り	12/5(火) 10:00～12:30	市民活動サポートセンター	2,000円(テキスト代を含む)
住所録作成と年賀状あて名印刷	12/5(火) 13:30～17:00	市民活動サポートセンター	2,500円(テキスト代を含む)
初級エクセル・楽しいカレンダー作り	12/8(金) 13:30～17:00	文化ホール	2,500円(テキスト代を含む)
初めてのワード	12/12(火) 10:00～17:00	市民活動サポートセンター	4,500円(テキスト代を含む)
初めてのパソコン『かんたんマウス操作で名刺づくり』	12/15(金) 13:30～17:00	文化ホール	2,500円(テキスト代を含む)

定員各10人 持ち物 筆記用具・ノートパソコン(貸し出しあり)  
☎電話で、ばそこん119・池田 ☎090-4428-8931へ

## 松戸商工会議所パソコン講座

講座名	開講日	時間	費用
パソコンに触れてみよう	12/12(火) 22(金) 1/16(火)	10:00～12:00	3,000円
簡単!パソコンコミュニケーション(インターネット等の基本)	12/12(火)	13:30～16:30	6,000円
はじめてのワード	1/18(木)	9:30～16:30	12,000円
はじめてのエクセル	1/19(金)		12,000円
手軽に作る!チラシ・ポスターイラストの挿入・編集	1/16(火)	13:30～16:30	6,000円
パソコンでお金管理家計簿編(12月)・記帳編(1月)(表計算・関数機能を使用した表の作成)	12/22(金) 1/26(金)		6,000円
じっくりしっかりホームページ(画像編集・ロゴ作成等を挿入したHPの作成)	12/19(火)	9:30～16:30	12,000円
できるわかるワード(応用的な文書の作成)	1/22(月)		12,000円
できるわかるエクセル(実務で使用する表計算機能)	1/23(火)	12,000円	

会場 商工会館別館 定員 先着5人、～先着6人  
テキストはすべて貸し出します(希望者は購入できます)。  
～の講座は、文字入力(かな漢字変換)できる人が対象。  
～はフロッピーを持参すれば、作成した作品の持ち帰り可(購入も可能)。  
☎電話で商工会議所事務局総務課 ☎364 3111へ

## テニス教室(硬式)

教室名	日時	会場	対象	定員
シニア初心者テニス教室	1月～3月の毎週火曜日 14:00～16:00	栗ヶ沢公園庭球場	市内在住・在勤の50歳以上の人	30人(抽選)
初心者テニス教室	1月～3月の毎週土曜日 Aクラス: 8:00～9:30 Bクラス: 9:30～11:00	中央公園庭球場	市内在住・在勤の人	各60人(抽選)

費用各9,000円  
☎12月15日(金)〔必着〕までに、往復ハガキに教室名・住所・氏名(ふりがな)・電話番号・希望クラス(第2希望まで)・返信用あて名を記入して〒270 8799松戸北郵便局私書箱12号松戸市テニス協会 ☎341 1133(火・木・土の午後0時30分～4時30分)へ

# スポーツ

# 健康

12月15日(金)午後2時30分～4時 会場 同病院 内容 安心できる旅立ち・緩和ケアと終末期医療 講師 同病院保健福祉医療局長・山崎俊司 定員 先着五十人 費用 無料  
☎電話で同病院保健福祉医療室 ☎391・5500へ

森のホール21

☎384-5050

期 日	内 容 ( 是有料 )	開演時間	問い合わせ先
12/ 2(土)	美輪明宏 音楽会～愛～	18:00	RO - ON ☎365 9911
5(火)	秋吉敏子60周年記念公演	19:00	東葛飾自遊人楽校 ☎348 7784
10(日)	松戸民演連盟秋のグランドショー	10:00	成嶋 ☎341 3572
16(土)	東京交響楽団松戸公演 大友直人と中村紘子による " 濃厚華麗なオーケストラ・ワールド "	16:00	森のホール21チケットセンター ☎384 3331
17(日)	東邦大学管弦楽団第36回定期演奏会	15:00	小又 ☎080 5083 9074
23(祝)	松戸芸術舞踊協会第22回 クリスマス公演	16:00	三原 ☎0297 68 6956 横井 ☎384 0195
24(日)	エンターパレエ第4回発表会	17:00	スタジオ エンターパレエ ☎389 1284
12/ 9(土)	雅楽喜久会第三十九回箏曲おさらい会	13:00	雅楽喜久会事務局 小笠原 ☎342 3737
10(日)	木の芽会ピアノ発表会	14:15	平石 ☎388 7791
16(土)	辛島美登里トーク&ライブ	18:00	RO - ON ☎365 9911
17(日)	クリスマスパレエコンサート Vol.6	17:00	上野 ☎04 7155 1540
21(木)	松戸青少年交響楽団クリスマスコンサート	19:00	尾崎 ☎384 3127
22(金)	聖夜のトランペット	19:00	㈱光藍社 ☎03 3943 9999

休館日...月曜日(祝日の場合は開館し、翌日休館)  
 駐車場は大変混雑します。電車・バスをご利用ください。  
 有料公演については、チケットが完売している場合があります。

市民劇場

☎368-0070

期 日	内 容 ( 是有料 )	開演時間	問い合わせ先
12/ 1(金)	第6回矢切ギタークラブ発表会	14:00	矢切ギタークラブ 金澤 ☎090 2305 9310
2(土)	ピアノ発表会	9:40	久保田 ☎03 3601 8132 金堀 ☎346 5755
3(日)	誰もが気軽に楽しめる「あどRun太」 チャリティーコンサート	15:00	ぶどうのいえ ☎080 3085 0081
6(水)	第3回つくし歌謡祭	10:30	磯崎 ☎341 9279
6(水)	松戸童謡の会 童謡を歌う(月例会)	13:55	福田 ☎387 1059
10(日)	子どもミュージカル「白雪姫」	14:30 15:30	劇団 天童 ☎330 8716
12(火)	健康カラオケコンテスト	18:00	富永 ☎341 3623
13(水)	認知症予防セミナー	13:20	市)常盤平保健福祉センター(丹波) ☎384 1333
15(金)	アルハンブラの思い出をひく會	14:00	きしきギター教室 ☎363 5439
16(土)	ヴァイオリン・ピオラ・チェロ・冬のおさらい會	11:30	石崎 ☎347 8880
17(日)	ピアノ発表会	13:00	鶴飼 ☎342 9968
23(祝)	松戸市民劇団公演	17:00	石上 ☎389 1977
24(日)	ECCジュニア三ヶ月教室 クリスマスパ ーティー&学習発表会	9:45	ECCジュニア三ヶ月教室 ☎312 1311
27(水)	ピアノ発表会	15:30	横山 ☎369 0428

休館日...月曜日(祝日の場合は開館し、翌日休館)  
 駐車場はありません。

森のホール21チケットガイド

森のホール21チケットセンター☎384-3331

期 日	内 容	開演時間	会 場	料 金
1/ 6(土)	新春初笑い / 林家木久蔵・春風亭昇太・林家たい平 三人會	12:30	大ホール 発売中 未就学児不可	全席指定 S席 3,800円 A席 3,300円
12(金)	東方女子楽坊「C-gal」ファーストコ ンサート	18:30	大ホール 発売中 未就学児不可	全席指定 S席 5,000円 A席 4,500円 B席 4,000円
2/ 2(金)	松戸・狂言の夕べ 出演：野村萬斎ほか	18:30	小ホール 発売中 未就学児不可	全席指定 5,000円
14(水)	伍代夏子 チャリティー歌謡ショー	14:00 18:00	大ホール 発売中 未就学児不可	全席指定 6,000円
25(日)	<子どもちゃんじ>ファミリーシア ター しまじろう ふしぎなもりの ものがたり	12:30 15:30	大ホール 発売中	全席指定 1,500円 3歳以上有料 3歳未満ひざ上無料
3/10(土)	笑顔でこんにちは 玉置宏の歌のアル バム - 同窓會コンサート - 【出演】橋幸夫・黛ジュン・小川知子 ・三田明・あべ静江・平浩二	14:30 18:30	大ホール 発売中 未就学児不可	全席指定 S席 6,000円 A席 4,000円

会場はいずれも森のホール21です。  
 森のホール21チケットセンターの受け付け時間は、午前10時～午後7時(月曜日は休館です。月曜日が祝日の場合は翌日が休館です。)  
 詳細はホームページをご覧ください。http://www.morinohall21.com/  
 都合により変更等が生じることがありますので、ご了承ください。

児童福祉館・こども館・催し物

常盤平児童福祉館 ☎387-3320				
事業名	日 時	会 場	内 容 / 対 象 / 費 用	
移動児童館	12/5(火)・12(土) 10:00～12:00 14:00～16:30	稔台市民センター	内容 わくわく広場 あそぼう会 対象 乳幼児とその親 主に小学生	
	12/6(水)・13(火) 10:00～12:00	青少年会館 樋野口分館	内容 わくわく広場 対象乳幼 児とその親	
	12/6(水)・13(火) 15:15～16:30	柿ノ木台公園 公園体育館	内容 あそぼう会 対象主に小 学生	
	12/7(木)・14(水) 10:00～12:00	青少年会館	内容 わくわく広場 対象乳幼 児とその親	
	12/7(木)・14(水) 15:15～16:30	馬橋市民センター	内容 あそぼう会 対象主に小 学生	
土曜移動児童館	12/2(土)13:00～16:30	明市民センター	内容 忍者になっちゃおう! 対象主に小学生 費用無料	
こどもパソコン教室	A 12/16(土)・17(日) B 1/7(日)・ 14(日) 10:00～11:30 13:15 ～14:45	常盤平児童福祉館	内容 A親子でパソコンに挑戦!オリ ジナル年賀状を作ろう Bオリジナル のカレンダーを作ろう 対象5歳以上 と保護者 定員各回2組 費用無料	
中高生の広場T・A・P・S	12/23(祝)17:00～19:00	常盤平児童福祉館	内容 クリスマス・パーティー 対象中学生・高校生	

根木内こども館

☎345-2722

ひょうたんの会	12/13(水)15:00～15:30	内容 手遊びとお話 対象0歳から
クリスマス会	12/23(祝)14:00から	内容 お楽しみ會 対象0歳から

野菊野こども館

☎331-1144

カローリング	12/3(日)14:00～15:00	内容 カローリングを楽しむ 対象幼児と保護者、小学生以上 費用無料 定員30人
クッキング教室	12/10(日)10:00～13:00	内容 マドレーヌをつくる 対象幼児と保護者、小学生以上 費用200円 定員16人(申し込み制)
お楽しみ會	12/16(土)14:00～16:00	内容 1部音楽広場「ベルズ」の発表、2部パラバルーン遊び 対象幼児と保護者、小学生以上 費用無料
あらちゃんのおそば!あそば!あそば!	12/20(水) 11:00～12:00 ②14:00～16:00	内容 親子ふれあい遊び②レクリエーション・集団遊び 対象 2歳以上の幼児と保護者②小学生 定員 40組②40人 費用 300円②無料(申し込み制)

市民会館

☎368-1237

期 日	内 容	開演時間	問い合わせ先
12/ 2(土)	人権週間に伴う落合恵子人権講演會と演奏會	13:30	市)市民相談課 ☎366 - 7319
3(日)	万作おどりおさらい會	10:00	万作おどり保存會 ☎364 - 0180
9(土)	松戸市PTA音楽祭	12:00	松戸市PTA連絡協議會 ☎349 - 4887
16(土)	おはなしフェスティバル2006	12:00	市立図書館 ☎365 - 5115
24(日)	幼児教室ダンススクール ふるーつばすけっと X'mas 発表會	13:00	幼児教室ふるーつばすけっと ☎362 - 7071

休館日...月曜日(祝日の場合は開館し、翌日休館)  
 駐車場はありません。

21世紀の森と広場パークセンター

☎345-8900

行 事 名	日 時	講 師	定 員 / 費 用
みどりの講習會 「ミニ門松作り」	12/16(土)13:30～ 15:30	千葉県立流山高等学校・ 高野泰信氏	定員先着20人(要申 込) 費用1,000円
パードウォッチング (雨天中止)	12/17(日)10:00～ 11:30	自然解説員・直井 宏氏	定員当日先着25人 費用無料

☎電話でパークセンター☎345 8900へ(9:00～17:00)  
 相談 毎週水・土・日曜日と祝日の10:00～  
 12:00と13:00～15:30 みどりの相談員による花や緑に関する  
 相談(電話でも受け付けます)  
 開館時間...9:00～16:00  
 休館日...月曜日(祝日の場合は開館し、翌日休館)  
 パーベキューのお問い合わせは☎385 1815または☎384 2234へ

おはなしキャラバン

☎344-3037

～松戸では8時になったらおはなしタイム～

期 日	会 場	時 間	プ ロ グ ラ ム
12/ 6(水)	六実市民センター	15:00～15:40	大型絵本「わゴムはどのくらいの びるかしら？」 絵巻物「ちいさいちいくん」
8(金)	稔台市民センター		絵本「じぶんだけのいる」 絵巻物「ちいさいちいくん」
13(水)	矢切公民館	12:00～15:40	「おはなしフェスティバル2006」 人形劇「ヘンゼルとグレーテル」
16(土)	市民会館		大型絵本「わゴムはどのくらいの びるかしら？」 絵巻物「ちいさいちいくん」
20(水)	明市民センター		15:00～15:40
21(木)	新松戸市民センター	絵巻物「ちいさいちいくん」	

対象3～9歳 費用無料  
 靴を入れるビニール袋持参にご協力ください。

絵本はじめのいっぽ

市立図書館☎365-5115

～乳幼児のための読み聞かせサポート～

期 日	会 場	時 間
12/ 8(金)	CMS子育て支援センター(六高台保育園内)	10:30～11:10
13(水)	女性センター(申込制☎364 8778)	10:30～11:10
20(水)		
19(火)	チェリッシュ・サポート・システム(野菊野保育園内)	10:50～11:30
22(金)	常盤平児童福祉館	10:30～11:10
	根木内こども館(児童養護施設 晴香園内)	14:00～14:40
27(水)	青少年会館	10:30～11:10

対象乳幼児0～3歳くらい 費用無料  
 各会場とも駐車場はありません。

女性センターゆうまつど

☎364 8778

働きたい女性のおしゃべり ティータイム	12月12日(火)10:15～11:15 働くことに向けたヒントを探す 費用無料	内容 気軽にしゃべりを楽しみながら、 対象 働きたい女性 定員10人
個育て おしゃべり広場	12月11日(月)・25日(月)各回10:00～11:15 内容 子育てのことなどについておしゃべり。地域子育て支援センターの職員が会の進行役をします 対象 親子10組 費用無料	

終了後個別相談の時間も設けます。  
 ☎電話で同センターへ

新松戸駅西口周辺環境美化一斉行動

平成5年から毎年1回、市民・事業者・行政等が協力して、環境美化活動を実施しています。

安全で快適なまちづくりが進められるよう、多くの皆様のご理解とご協力をお願いします。

12月3日(日)午前9時JR新松戸駅西口前集合〔午前10時30分ごろ解散、小雨決行〕内容ポイ捨てウォッチング、ごみ収集、不法駐輪駐車・違法看板の追放等

〒都市整備本部企画管理室 ☎366 7356

平成18年度

全国都市再生モデル調査のPRイベント

12月2日(土)～16日(土) 会場東漸寺周辺の旧水戸街道(小金) 内容地域住民・小金小学校・小金南中学校・千葉大学園芸学部・小金の街をよくする会他の協力により、同街道沿い(約500m)の塀等を緑色のシートで覆い、景観の変化を楽しむ

〒都市整備課市街地整備担当室 ☎366 7366

聖徳Pieces(セントピース)が発足しました

聖徳大学の学生によるボランティアグループ・聖徳ピースーズが、市の中心市街地のイメージアップ・活性化を図るため、商工会議所、同大学、市のパートナーシップにより結成されました。

同グループでは、以下のような商店街と地域住民の橋渡し役を担うボランティア活動を行います。

- 学生と地域住民との交流
松戸の環境美化
商店街のPRや街の施設・店舗の案内マップ作りイベント等の開催の支援
商店会等のホームページ作成のお手伝い
また地域マーケティングの調査を行い、松戸経済の活力向上にソフト面から寄与していくことを目指したいとのことです。

〒松戸商工会議所商業課 ☎364-3111、聖徳大学インターナショナル室 ☎365-1111



11月5日、松戸駅西口で発足式が行われました

まちの話題

身近な情報をお寄せください
政策調整課 広報担当室 ☎366-7320



おはなしフェスティバル2006

〒松戸市おはなしキャラバン ☎344 3037

日時...12月16日(土)正午～午後3時40分
会場...市民会館
費用...無料

楽しいおはなしがいっぱいですので、ぜひご来場ください。お子さんには先着順で、人形劇「ヘンゼルとグレーテル」の特製シールをプレゼントします。

Table with 7 columns: 会場, ホール, くま劇場, 201 きりん劇場, 202 絵本の部屋, 301 あひる劇場, 303 ぶた劇場. Rows include performance times and titles like '人「ヘンゼルとグレーテル」' and '紙「うさぎのワンピース」'.

ホワイエは、市立図書館の本の貸し出しコーナーになります(正午～午後3時40分)。図書カードをお持ちください。駐車場がありませんので、車での来場はご遠慮ください。

住宅用火災警報器の設置促進 「ミニチュア住宅」を製作

中央消防署では、住宅用火災警報器の設置を広く知っていただくために、携帯用「ミニチュア住宅」を製作しました。この「ミニチュア住宅」は縦16センチ×横32センチ×高さ44センチの、かばんに収納できるコンパクトなもので「主寝室」「子供部屋」「台所」「階段」、それぞれの設置場所に適した警報器の模型が取り付けられ、一目で分かるようになっています。

同署でご覧いただけます。
〒中央消防署 ☎368 0119



救急医療体制

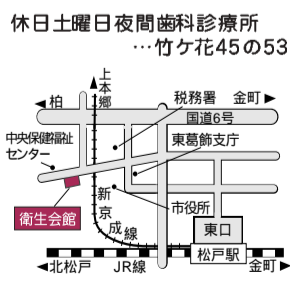
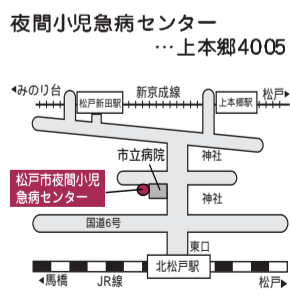
◆テレホン案内サービス ☎366-0010

〔当日の医療機関(待機病院、休日在宅当直医、夜間小児急病センター、休日土曜日夜間歯科診療所等)を案内〕
平日 午後4時30分～翌日午前9時
休日と土曜 午前9時～翌日午前9時

◆夜間小児急病センター(小児初期内科系疾患)
☎360-8900 市立病院となり 毎日午後6時～11時

◆休日土曜日夜間歯科診療所
☎365-3430 衛生会館2階 午後8時～11時

※電話番号のかけ間違いにご注意ください。



人口と世帯(11月1日現在)

人口 475,305人 男 238,868人
世帯 196,499世帯 女 236,437人
平成17年国勢調査の確定値を基準として集計した常住人口に変わりました。

○お気軽にご相談ください12月の相談あんない○

※相談はすべて無料です。
閉庁日の相談はありません。

Large table listing various consultation services such as '福祉なんでも相談', '労働相談', '経営相談', '人権相談', '子育て相談', etc., with columns for name, date, time, and location.