



開設10周年を迎えた市立福祉医療センター東松戸病院

市立福祉医療センター
東松戸病院・梨香苑
介護老人保健施設

これからも市民の皆さんに信頼され、親しまれる医療施設を目指します

開設十周年

主な診療科目の紹介

福祉医療センター「東松戸病院」は、高齢化社会に備えた「保健・医療・福祉」の連携した包括医療の拠点として、また、在宅ケア支援機能と地域医療補完機能を併せ持つ二カ所目の市立病院として、平成5年に開設されました。

その後、「中央在宅介護支援センター」や「東松戸訪問看護ステーション」等、新たな施設を開設。在宅ケア支援機能やリハビリテーション機能を充実させて、松戸市立病院との機能分化を図りつつ、稼働病床百八十床、診療科目十一科による内科系の慢性期対応型病院として、良質な医療を提供しています。

また、介護老人保健施設「梨香苑」は、病院や老人ホームなどの施設と在宅での療養をつなぐ中間施設として、その役割を果たしてきています。

今回は、十周年を迎えた東松戸病院の主な診療科目やその専門外来、また併設施設等を紹介いたします。

また、呼吸不全の方への在宅酸素療法

素療法の導入や、睡眠時無呼吸症候群の方への持続陽圧呼吸療法(CPAP)の導入など、在宅医療の推進にも努めています。

●神経内科

脳梗塞、脳出血などの脳血管障害のほか、パーキンソン病、脊髄小脳変性症などの神経難病を中心

に診療を行なっています。頭痛、めまい、手足の麻痺、しびれや震え、ふらつく等の歩行障害、痴呆

症状がある場合はご相談ください。

●専門外来のご紹介

●生活習慣病外来
心筋梗塞や脳卒中のリスクを高める糖尿病、高脂血症、高血圧、肥満、尿酸血症などを有する方を対象に、主として食事・運動療法・必要に応じて薬物療法により、積極的な予防治療を行います。

●リハビリテーション科
平成13年度より総合リハビリテーション施設の基準認可を受け、医師・理学療法士・作業療法士・言語聴覚士が共同して、その方の状態にあった目標の設定と評価を繰り返し、診療、訓練を行っています。提供しているリハビリテーションとしては、脳卒中や骨折、脊髄疾患の方に対して在宅、社会復帰を目的として実施する回復期のリハビリテーションと、病気等

●もの忘れ外来
もの忘れを自覚している方を対象に、もの忘れの程度を調査し、その原因がどこにあるのか、治療や進行の予防ができるのか、できるならばどのようにして、などの相談を受けています。

●併設施設のご紹介
看護師が居宅で療養している家庭を訪問し、主治医と連絡をとりながら、病状を観察したり入浴や排泄の介助、床ずれの手当てなどのサービスを提供します。

●介護老人保健施設「梨香苑」
利用者の自立支援と家庭復帰を目的として、病状の安定期にある高齢者に、さまざまなニーズに応じたサービスを提供します(居宅サービスに関してはケアプランに基づきます)。

東松戸病院「10年の歩み」

平成6年	中央在宅介護支援センターを開設 介護を必要とする人やその家族の相談を24時間体制で受け付けします。
平成10年	東松戸訪問看護ステーションを開設 居宅で療養している人に対し、看護師が訪問看護を行います。
平成12年	居宅介護支援事業者の指定を受けました 介護を必要とする人やその家族と話し合いながら、ケアマネージャーが一人ひとりの状態にあわせて居宅介護サービス計画を作成。また介護保険や介護に関する相談も受け付けます。
平成13年	リハビリテーション機能を充実

外来診療日(平成15年11月1日現在)

	月曜日	火曜日	水曜日	木曜日	金曜日
内科	○	○	○	○	○
神経内科	○	○	△	○	×
呼吸器科	○	○	○	○	○
精神科	○	○	○	○	○
外科	×	○	×	×	○
リハビリテーション科	×	×	○	×	○
整形外科	○	○	×	○	×
眼科	○	×	○	×	○
泌尿器科	×	×	○	○	×
婦人科	×	○	×	×	○
耳鼻咽喉科	×	○	○	×	○

○:診察日 X:休診日
△:新患の方と、もの忘れ外来の診察
診療受付時間午前8時30分~11時(火・金曜日)
の耳鼻咽喉科は午後1時~午後3時30分)

11月17日(月)から
市のホームページのURLが変わります

新しいURLは、http://www.city.matsudo.chiba.jp/ です。
この機会に、市民の皆さんがより情報を探しやすいように、市教育委員会や消防局などのホームページと一元化を図ります。
市政情報の検索の入口として、ぜひ、ご活用ください。
また、各課のメールアドレスも公開しています。市へのお問い合わせなどにご利用ください。
☎ | T 推進課 ☎ 366-7399

11時

●神経難病外来

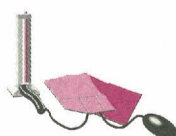
パーキンソン病、脊髄小脳変性症、筋萎縮性側索硬化症、多発性硬化症、重症筋無力症などの方、あるいはその疑いがある方を対象として診断、治療を行います。

診療日時:毎週木曜日午前9時~11時

併設施設のご紹介

●東松戸訪問看護ステーション
看護師が居宅で療養している家庭を訪問し、主治医と連絡をとりながら、病状を観察したり入浴や排泄の介助、床ずれの手当てなどのサービスを提供します。

●介護老人保健施設「梨香苑」
利用者の自立支援と家庭復帰を目的として、病状の安定期にある高齢者に、さまざまなニーズに応じたサービスを提供します(居宅サービスに関してはケアプランに基づきます)。



小金原発

栗ヶ沢中学校の3年生が 大清水湧水(小金)周辺を清掃



10月10日の午後、栗ヶ沢中学校の3年生10人が、「大清水の湧水を復元し、周辺の自然環境を守る会」メンバーのサポートを受け、柏市との市境近くにある小金の大清水湧水周辺の清掃活動を行いました。

今年の夏に据え付けられた水車を中心に、10月とはいまだまだまだ多いヤブ蚊に悩まされながら、それでも熱心に清掃をしました。

「皆さんよく働き、私たちも楽しい時を過ごせました。また水辺へ遊びに来てください」と、守る会のメンバーの一人が話してくれました。

全日本合唱コンクール全国大会 第一中銀賞・六実中銅賞受賞

9月27日、第58回関東合唱コンクール中学・大学部門が、さいたま市の市文化センターで行われました。

各校が日頃の練習成果を発表する中、中学・混声の部で、第一中学校と六実中学校が金賞に輝き、一中は二度目・六実中は初めての全国大会出場を果たしました。



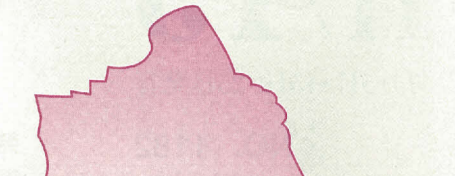
全国大会の練習に励む一中の生徒



六実中の生徒の練習にも熱がこもります

第56回全日本合唱コンクール全国大会は、11月2日に北九州市小倉で行われ、一中は石井敏作曲の「風紋」等を歌い銀賞を、六実中は高嶋みどり作曲の「かみさまへのてがみ」等を歌い銅賞を、それぞれ受賞しました。

地域ニュース



身近な情報をお寄せください。

広報課	根本387-5	☎366-7320
常盤平支所	常盤平3-30	☎387-2131
六実支所	六高台3-71	☎385-0113
小金支所	小金2(ピコテ)	☎341-5101
小金原支所	小金原6-6+2	☎344-4151
馬橋支所	馬橋2515-1	☎345-2131
新松戸支所	新松戸3-27	☎343-5111
矢切支所	三矢小台3-10-5	☎362-3181
東部支所	高塚新田363-4	☎392-3061

本庁発

(仮称)松戸市で長寿健康コンテスト

秋風の中、健脚を競いました



小倉大作・八重子夫妻の選手宣誓の後、準備体操をしてから出陣しました

10月25日、「第25回市民健康づくりの集い」の一環として、健脚コンテスト、目ばかりコンテスト、川柳コンテストの三部門からなる、「(仮称)松戸市ご長寿健康コンテスト」が行われました。

健脚コンテストのコースは、江戸川河川敷、矢切の渡し、野菊の墓文学碑、戸定が丘歴史公園まで約8キロ。途中、松戸健康おもしろクイズを交えて健脚を競い、あらかじめ設定された隠しタイムに近い順に順位が決定します。

園までの約8キロ。途中、松戸健康おもしろクイズを交えて健脚を競い、あらかじめ設定された隠しタイムに近い順に順位が決定します。



秋風が心地よい江戸川土手を歩きました

また、「長生き」をテーマにした川柳コンテストは、応募があった六十三人、百十七句の中から、青木和夫さんの「夢を持つ年だと老いを 気にもせず」が最優秀作品に選ばれました。



健脚コンテスト表彰式 (75歳以上の部)



健脚コンテスト表彰式 (75歳未満の部)

催し物

「7カ国語で話そう!」体験会

①11月20日(木)午前10時～正午②29日(土)午後2時～4時 会場①小金市民センター②森のホール21

「たのしい年賀状教室」

11月21日(金)午前10時～午後5時 会場市民活動サポートセンター

「ふれあいバザー」

11月29日(土)午前10時～午後2時 (小雨決行、雨天の場合30日(日)に順延) 会場ふれあいネットまつど事務所前駐車場(JR北小金駅北口下車徒歩二分) 内容野菜・草花等の即売、高齢者疑似体験等

「矢切幼児教室」

11月26日(水)午前10時から 会場市民活動サポートセンター

「風の子公開親子遊び」

11月19日(水)午前10時30分～正午 会場青少年会館

「ふれあいバザー」

11月22日(土)午前10時～午後1時 会場市民会館

「おひつじおはなし会」

11月19日(水)、12月17日(水)午後2時～3時 会場市川こどもクリニック

「おひつじおはなし会」

11月19日(水)、12月17日(水)午後2時～3時 会場市川こどもクリニック

「おひつじおはなし会」

11月19日(水)、12月17日(水)午後2時～3時 会場市川こどもクリニック

「ふれあいバザー」

11月29日(土)午前10時～午後2時 (小雨決行、雨天の場合30日(日)に順延) 会場ふれあいネットまつど事務所前駐車場(JR北小金駅北口下車徒歩二分) 内容野菜・草花等の即売、高齢者疑似体験等

「おひつじおはなし会」

11月19日(水)、12月17日(水)午後2時～3時 会場市川こどもクリニック

「おひつじおはなし会」

11月19日(水)、12月17日(水)午後2時～3時 会場市川こどもクリニック

「おひつじおはなし会」

11月19日(水)、12月17日(水)午後2時～3時 会場市川こどもクリニック

「おひつじおはなし会」

11月19日(水)、12月17日(水)午後2時～3時 会場市川こどもクリニック

「おひつじおはなし会」

11月19日(水)、12月17日(水)午後2時～3時 会場市川こどもクリニック

「おひつじおはなし会」

11月19日(水)、12月17日(水)午後2時～3時 会場市川こどもクリニック

「おひつじおはなし会」

11月19日(水)、12月17日(水)午後2時～3時 会場市川こどもクリニック

「おひつじおはなし会」

11月19日(水)、12月17日(水)午後2時～3時 会場市川こどもクリニック

「おひつじおはなし会」

11月19日(水)、12月17日(水)午後2時～3時 会場市川こどもクリニック



好評だった昨年の無農薬野菜の即売会

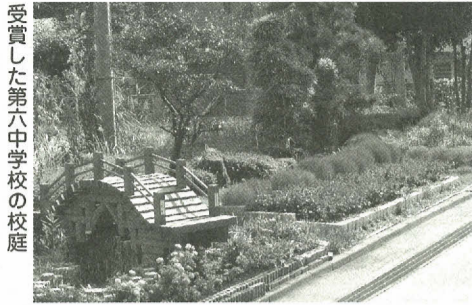
馬橋発

松戸市無農薬栽培研究会が 収穫祭を行います

昨年開催され好評だった、松戸市無農薬栽培研究会による収穫祭が今年も行われます。

11月23日(祝)午前11時～午後3時
会場 JAまつど経済センター(馬橋一九三九) 内容 食品評会、野菜・果物・鉢花の展示販売、葉もの結束コンテスト、競り、餅つき、ふかし芋・豚汁・焼きそば等の販売
JAまつど指導課 ☎341・5151

全国花いっぱいコンクール 県審査会で第六中学校が優良賞



受賞した第六中学校の校庭

9月22日、第四十回全国花いっぱいコンクールの千葉県審査会が県庁で開かれ、学校の部の優良賞に、第六中学校が選ばれました。

このコンクールは、花作りや緑の育成を通じて学校・職場・街・地域等を美しくするとともに、「ふれあい」と「思いやり」のある地域づくり、人づくりを目指しているグループを対象として行われているものです。



左写真(打楽器演奏)は、釣りが好きな環境調査班のメンバーが、釣りをしながら環境調査を受けました。写真上=釣りが好きな環境調査班のメンバーが、釣りをしながら環境調査を受けました。写真下=釣りが好きな環境調査班のメンバーが、釣りをしながら環境調査を受けました。

小金北中学校で世代交流会

11月1日、小金北中学校で約五百人が参加した「世代交流会」が行われました。

この催しは、地域の人が講師となって三十二講座が開かれ、生徒たちも持っている知識・技能・技術を教えます。そのことで、一人ひとりの個性を伸ばし、同時に地域社会に根付いた教育環境を作り上げることを目的として開催され、今年で九回目を迎えます。

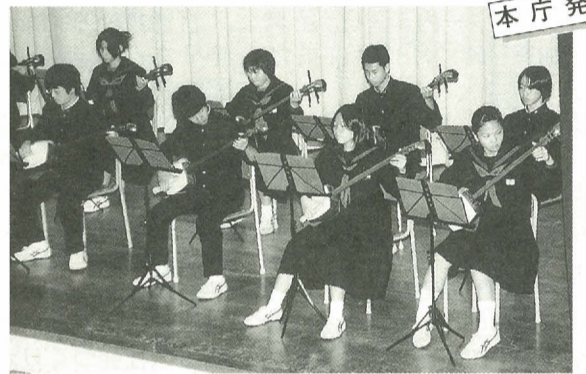
今年も、校内で行うことのできる外国語教室や料理教室・柔道・剣道だけでなく、釣り堀に出かけての釣り教室や、キャンプ場でのアウトドア教室等、文字通り地域に開かれた交流会となりました。

本庁発

古ヶ崎中学校が創立三十周年

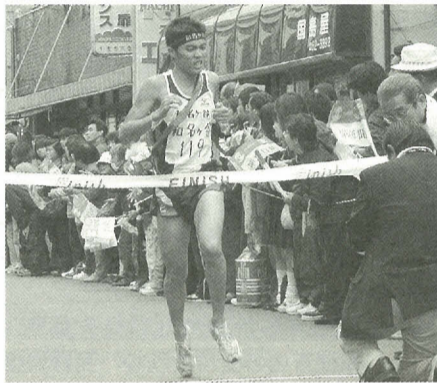
古ヶ崎中学校が創立三十周年を迎え、10月25日に記念式典が開催されました。

式典の中では、日頃の生徒活動の発表会も行われました。生徒たちによる三味線の演奏で、発表会は幕開け。同校学区内にお住まいの三味線演奏家・中條京子さん指導の下、昨年度から積み重ねてきた練習の成果を披露しました。



古ヶ崎中三十年の歴史を振り返るスライドの上映等の後、全校生徒がスマップの「世界に一つだけの花」を合唱、最後は新生徒会長が今後の目標を発表して終わりました。

東葛飾中学生駅伝大会 和名ヶ谷中学校が五位入賞



中部小学校前のゴールに飛び込んでくる和名ヶ谷中学校のアンカー

10月18日に、東葛飾地域六市一町の公立中学校七十一校が参加した「第五十七回東葛飾地方中学校駅伝競走大会」が、野田市松戸市間三十二・二キロを十区間に分けて行われました。

スタート直後に第一走者十人が転倒するというハプニングもありましたが、沿道の大きな声援を受けて選手は皆頑張りました。

特に、和名ヶ谷中学校は、三区までトップ争いを演じ、最後は一位と一分弱差の五位でゴールと大健闘を見せました。

第57回シティミニコンサート サウンド・オブ・ユーフォニアム

11月19日(水)午後0時15分～0時45分
会場 市役所一階連絡通路 演奏者 青島可奈(ユーフォニアム)、中津留給里加(ピアノ) 曲目 「サウンド・オブ・ミュージック」より、川の流れるように他 費用無料

※生の演奏をお子さんと一緒に気軽にお楽しみください。
☎ 社会教育課 ☎366・7462

会員募集

※都合により会場等は変更になることがあります

◆関西吟詩小金原サークル
月二回土曜日午後1時～3時(中級) 午後3時～5時(初級) 会場 小金原市民センター 内容 発表・練習・字解・意解 費用月二千元(入会金五百円)

◆あおぞらKIDS
月一、二回水曜日午後3時～5時 会場 柿の木台公園体育館 内容 ママ同士の交流(友達作り) 費用月三百円(入会金なし)

◆パステル会
毎週火曜日正午～午後3時 会場 小金原市民センター 内容 油彩・アクリル・パステル他 費用月四千元(入会金三千元)

◆松戸ビデオクラブ
毎月第三日曜日午後1時～5時 会場 森のホール21 内容 ビデオの撮影・編集愛好者が集い、撮影や作品の相互発表・批評等を行う 費用年六千元(入会金なし)

◆松戸市の童謡を歌う会
毎月第一・三日曜日午後1時～4時 会場 女性センターゆうまつど 内容 日本の歌を正しく楽しく歌う 費用月千五百円(入会金千円)

◆三木 ☎385・1583
◆フラサークル21世紀
毎週金曜日(月四回) 午後7時～9時 会場 二十世紀が丘市民センター 内容 フラダンスの練習 費用月三千五百円(入会金千円)

◆若葉会社交ダンスサークル
毎週日曜日午後6時～8時 会場 常盤平市民センター 内容 基本を重点とした親切的なレッスン 対象 多少踊れる人 費用月二千元(入会金千円)

◆松村 ☎392・1793 (夜間のみ)

◆ダンスサークル火曜会
毎週火曜日午後6時～9時 会場 松戸市民センター 内容 自主レッスンのサークル 費用月千円(入会金なし)

◆山口 ☎362・9912
◆矢切ペン習字サークル
月三回土曜日午後1時～3時 会場 矢切公民館 内容 つけペン・ボールペン・筆本の練習 費用月二千五百円(入会金千円)

◆田村 ☎361・9395
◆まつどシニタツトムジカント
毎週日曜日午前9時～正午 会場 森のホール21 内容 吹奏楽 費用月二千元(入会金五百円)

◆伊藤 ☎330・4887 (夜間のみ)
◆ケ・アヒ・フラメイツ
毎週土曜日午後1時～4時 会場 二十世紀が丘市民センター 内容 ハワイアンダンス 費用月四千元(入会金なし)

◆篠原 ☎364・0103
◆ソシアルダンス友の会
毎週金曜日午後1時～3時 会場 市民会館・松戸市民センター 内容 プロ講師のレッスン、男性歓迎 費用月三千円(入会金なし)

◆畑 ☎363・2018
◆芙蓉ダンスサークル
毎週金曜日午後7時30分～9時 会場 松戸市民センター 内容 社交ダンス初級、中級 費用月三千円(入会金千円)

◆松本 ☎385・0196
◆二十世紀が丘ペン習字サークル
毎月第二・三・四日曜日午前10時～正午 会場 二十世紀が丘市民センター 内容 ペン習字の練習 費用月二千五百円(入会金千円)

◆熊倉 ☎392・8313
◆コアラクラブ(英会話)
毎月第二・四水曜日午後7時～8時30分 会場 勤労会館 内容 オーストラリア人の講師と資料を読みながらフリートーキング 費用月三千円(入会金千五百円)

◆佐藤 ☎342・0792

◆舞体操
毎月第二・四土曜日午前10時～正午 会場 八柱市民センター 内容 舞うような動きのストレッチ体操 費用二千五百円(入会金五百円)

◆南雲 ☎341・6250
◆木曜会(ソフトバレーボール)
① 毎週木曜日午後7時～9時、② 毎週日曜日午後1時～5時 会場 ① 小金原体育館 ② 貝の花小学校体育館 対象 十五歳以上の人 費用五百円(入会金なし)

◆清田 ☎341・4137 (午後5時以降)
◆健康体操あす美会
毎週木曜日午後1時～2時30分 会場 和名ヶ谷スポーツセンター 内容 ストレッチ体操・リズム体操 対象 中高年 定員十五人 費用二千円(入会金千八百円)

◆島谷 ☎365・0748
◆小金原美容体操サークル
毎週火・木曜日午前9時30分～11時 会場 小金原体育館 内容 レクダンス・柔軟体操・リズム体操 費用千五百円(入会金千円)

◆新井 ☎346・5723
◆松戸中央軟式テニスクラブ
毎週日曜日午前8時～午後2時 会場 松戸中央公園庭球場 対象 継続参加できる熟年男女 定員五十六人 費用月千円(入会金二千円)

◆阿部 ☎368・1718
◆常盤平ダンスサークル「メイ」
毎週土曜日午後7時～9時 会場 常盤平体育館 内容 基本重視のレッスン 対象 多少経験のある人 費用月三千円(入会金千円)

◆佐藤 ☎387・3039
◆医療ボランティアの会メンバー募集
毎月一回の定例会と月数回の現場活動が中心です。外来での案内や病棟での配膳等の手伝い、話し相手等、心の交流を大切に、病院や老人保健施設で活動中です。

☎ 松戸医療ボランティアの会 ☎366・8803

インフォメーション Information

竹紙で絵手紙しよう

12月9日(火)午後1時30分～3時30分
会場 齋藤邸「竹紙房」(JR東松戸駅徒歩10分) 内容 齋藤邸の庭を散策し、その景観を題材にした絵手紙の創作と、「竹紙房」での竹紙漉き体験 対象 市内在住・在勤の初心者 定員10人(抽選) 11月20日(休)〔必着〕までに、往復ハガキに住所・氏名・性別・年齢・電話番号を記入して、〒271-8588松戸市教育委員会社会教育課竹紙絵手紙係(☎366-7462)へ

ミニリサイクルプラザ再生木製品展示・販売

受付期限12月8日(月)までの午前10時～午後4時(土・日曜日、祝日を除く。12月8日は午前11時まで) 場所 和名ヶ谷クリーンセンター内ミニリサイクルプラザ 抽選日時12月8日(月)午前11時から ※詳細は市のホームページでも見られます。 圃ミニリサイクルプラザ☎392-3051、環境業務課☎366-7332

平成15年住宅需要実態調査

全国の普通世帯の住宅およびその周りの住環境に対する評価、住宅改善の有無と内容、住宅建設または住替えの実態等を把握するため、11月下旬から12月15日まで、千葉県から任命された調査員が対象地域を巡回します。皆さんのご理解とご協力をお願いします。 なお、調査員は、調査員証を携帯しています。不審な点がありましたら、お問い合わせください。 圃住宅課住宅政策係☎366-7366

簡単な指編み～ニット帽を作ろう

12月7日(日)午後1時30分～3時30分 会場 文化ホール内生涯学習情報プラザ 講師 生涯学習支援ボランティア・遠藤恵子氏 定員先着10人 持ち物はさみ 費用600円(材料費) 圃午前10時30分から、電話で生涯学習情報プラザ☎367-7871へ(月曜休館)

市立病院心療精神科外来休診のお知らせ

休診日11月21日(金)
圃市立病院心療精神科外来☎363-2171 内線2120

全国一斉「女性の人権ホットライン」相談の日開設

夫による妻への暴力や、セクハラ、ストーカー等の女性をめぐる各種人権問題について、「女性に対する暴力をなくす運動」期間中、人権擁護委員が「女性の人権ホットライン」を通じて相談に応じます。

◆千葉県女性の人権ホットライン
相談受付日時11月22日(土)午前9時～午後4時 対応者 千葉県人権擁護委員連合会「女性の人権ホットライン」担当人権擁護委員・弁護士 相談受付電話☎043-247-9922(当日のみ) 圃千葉県地方務局人権擁護課☎043-302-1319

住宅リフォーム相談と市民講座

11月22日(土)午前10時～午後4時＝住宅リフォーム相談、午後2時～3時＝市民講座(内容 リフォームのポイントとバリアフリー住宅 講師 松戸住宅リフォーム相談員) 会場 新松戸市民センター 費用無料 圃当日会場で 圃松戸住宅リフォーム相談員協議会☎361-9545

明るい社会づくりポスターコンクール入賞者決定

市内小・中学生を対象に「思いやり」をテーマにポスターを募集したところ、64校より合計2,431点の応募があり、212点が入賞しました。 銅賞以上の作品110点は、11月17日(月)～28日(金)の間、市役所1階連絡通路に展示します。 市長賞受賞者は、次のとおりです。 井川弘貴(松ヶ丘小学校1年)、伊藤悠理(東部小学校3年)、林田凜(河原塚小学校6年)、江塚仁美(牧野原中学校1年)、塚田恵梨(旭町中学校2年)〔敬称略〕 圃明るい社会づくり運動松戸協議会☎365-7389

野鳥観察会

11月30日(日)午前8時松戸駅東口デッキ上集合、午後1時頃現地解散〔雨天中止〕 内容 流山市の水田地帯の冬鳥などの観察 持ち物 筆記用具・観察用具など 費用無料(交通費実費) 圃(助)まつど街と水辺の緑化基金☎345-9846

衆議院議員総選挙 松戸市の結果

11月9日に衆議院議員総選挙の投票が市内103カ所の投票所で行われました。松戸市の選挙結果は次のとおりです。 圃市選挙管理委員会事務局☎366-7386

		千葉県第6区		千葉県第7区	
当日有権者数	242,443人	男 122,216人 女 120,227人	137,516人	男 68,950人 女 68,566人	
小選挙区選出議員選挙	生方 ゆき夫 渡辺ひろみち 高橋 たえこ	61,480票 55,557票 11,772票	内山 あきら マツモトカズミ わたなべ隆夫 宮岡 進一郎	36,777票 28,182票 6,321票 1,663票	
	投票者数	133,316人	66,882人 66,434人	投票者数 76,568人	男 38,335人 女 38,233人
	投票率	54.99%	男 54.72% 女 55.26%	投票率 55.68%	男 55.60% 女 55.76%
当日有権者数	242,843人	男 122,454人 女 120,389人	137,516人	男 68,950人 女 68,566人	
比例代表選出議員選挙	民主党 自由民主党 公明党 日本共産党 社会民主党	55,499票 40,178票 19,780票 10,239票 4,406票	民主党 自由民主党 公明党 日本共産党 社会民主党	34,089票 21,765票 10,078票 5,987票 2,694票	
	投票者数	133,382人	66,932人 66,450人	投票者数 76,562人	男 38,327人 女 38,235人
	投票率	54.93%	男 54.66% 女 55.20%	投票率 55.67%	男 55.59% 女 55.76%

文化庁「文化体験プログラム支援事業」能楽体験講座〔全8回〕

11月22日(土)～16年3月13日(土)の毎月第2・4土曜日①親子体験＝午後1時～2時30分②中・高校生体験＝午後3時～4時30分 会場 青少年会館 内容 謡・仕舞・囃子(つづみ)を体験 講師 能楽師・松戸謡曲連盟 費用無料 圃電話で松戸謡曲連盟・柳橋☎345-3032へ

松戸市施設管理公社職員を募集

職種 斎場の受付業務等 受験資格 昭和18年4月1日～昭和21年3月31日に生まれた、市内在住で健康な人 募集人数 3人 受付期間 11月17日(月)～27日(木) 午前9時～午後4時(土・日曜日、祝日を除く) ※夜間勤務が主になります。 圃(助)松戸市施設管理公社☎366-7390

松戸商工会議所「なんでも相談日」

11月23日(祝)午前10時30分～午後3時 会場 西友常盤平店1階 相談内容 法律・相続・税金・不動産売買・登記・教育・建築設計・デザイン・社会保険・労働保険・コンピュータ・その他 対応者 弁護士・税理士・司法書士・宅地建物取引主任者・社会保険労務士・一級建築士・土地家屋調査士・塾講師他 費用無料 圃松戸商工会議所☎364-3111

こども消費者環境教室

11月29日(土)・30日(日)午後1時～3時 会場 千葉ガスF松戸第2ビル 内容 環境についての話と牛乳パックで六角ボックスを作る 講師 松戸市消費者の会 対象 小学生以上 定員 各日先着24人 持ち物 洗って乾かした1.5ℓ牛乳パック2個・ハサミ・30分定規 費用無料 圃電話で消費生活課☎366-7329へ

矢切オリエンテーリング大会

11月23日(祝)〔雨天の場合は24日(休)〕 午前8時矢切小学校校庭集合 種目 ①親子(小学3年生以下の子と親) ②低学年(小学3年生以下) ③高学年(小学4～6年生) ④シニア(60歳以上) ⑤オープン(①～④以外) 定員 当日先着700人 費用 1人300円(軽食・保険料を含む) 圃松戸市青少年相談員連絡協議会矢切支部・金安☎363-0365(午後7時～8時)

情報センタービデオ編集講座

11月28日(金)、29日(土)、30日(日)各午後1時30分～4時30分 会場 森のホール21情報センター 内容 情報センター内ビデオ編集機器の紹介と編集体験 対象 ビデオ編集初心者 定員 各日先着6人 費用無料 ※個人の作品編集はできません。 圃11月20日(木)午前10時から、電話で森のホール21情報センター☎384-5050(代)へ

あなたも賢い消費者になりませんか

消費生活課では、消費生活に関係する、講座の講師を無料で派遣しています。実施する約1カ月前までに、15人以上のグループ・団体でお申し込みください。指定した会場に向きます。 テーマ 例 悪質商法・食品添加物・薬の基礎知識・賢い収納術・健康食品の有効活用など 圃電話で消費生活課☎366-7329へ

市立博物館協議会会議

11月22日(土)午後2時から 会場 市立博物館会議室 ※傍聴できます。議案等はお問い合わせください。 圃市立博物館☎384-8181

60歳からの食生活講座

日時	内容(話)	内容(実習・実技)	持ち物	定員/費用
12/2(火)午前10時～午後1時	自分の食生活を点検する(手ばかり栄養法を使って)	簡単にできるお惣菜	エプロン・三角きん・ふきん、筆記用具	先着24人/無料
12/3(水)午前10時～正午	60歳からの運動	自分の体の動きを確認してみよう	運動できる服装	

会場 常盤平保健福祉センター 対象 60歳以上の市民で2日間出席できる人 圃11月17日(月)午前9時から、電話で常盤平保健福祉センター☎384-1333へ

松戸商工会議所パソコン教室(12月教室)

コース名(いずれも1日コース)	日時	費用()内は会員
インターネット活用講習(電子商取引研修)	12/15(月)午前10時～午後5時 12/18(木)午前10時～午後5時	12,000円(9,000円) テキスト代別1,000円
パソコン体験教室	12/2(火)・4(木)午後1時30分～3時30分 12/9(水)・11(金)午後1時30分～4時30分 12/16(火)午前10時～午後5時	3,000円(2,000円) テキスト代を含む 5,000円(4,000円) テキスト代を含む 14,000円(11,000円) テキスト代を含む

会場 松戸商工会議所パソコン教室(松戸商工会館) 定員 各先着10人 圃費用を持参して直接、松戸商工会議所☎364-3111へ(松戸2060)



ハロー・サポートセンター ～応援します市民活動～

圃市民活動サポートセンター☎368-1814

NPO法人「松戸市障害者団体連絡協議会」

広く市民の福祉向上に関する事業を行い、市民の幸せな生活に寄与することを目的に活動しています。 主な事業 ①受託清掃事業(「ふれあい22」内、その他小規模清掃請負) ②軽喫茶店経営(「ふれあい22」内) ③視覚障害者ガイドヘルパー派遣事業(居宅介護支援事業) 代表者 境谷政男 所在 松戸市五香西3の7の1 健康福祉会館「ふれあい22」内3階 福祉団体活動室 圃松戸市障害者団体連絡協議会☎383-5551 FAX383-5552



NPO法人「松戸エルダーボランティア協会」

介護介助ケアを必要とする人々に対して、介護介助に関する事業を行い、地域福祉の向上に寄与することを目的に活動しています。 主な事業 ①高齢者住宅の管理運営 ②高齢者の日常生活の支援および居宅介護支援事業 ③ヘルパー研修・ボランティアの受け入れ等の教育事業 代表者 嵐本彰 所在 松戸市三ヶ月1234 圃松戸エルダーボランティア協会☎330-5801 FAX330-5802 圃elderhome@gaea.ocn.ne.jp