



児童虐待やDV（ドメスティック・バイオレンス＝夫婦間や恋人間の暴力）の相談が増えています。

どちらも暴力によって相手を抑圧するもので、その根底には社会的・文化的に作られた性差（ジェンダー）や経済的な問題があるといわれています。

相談事例の中には児童虐待とDVが複合的に発生しているものもあり、対応については一緒に考えていく必要があります。

もっとも安心できるはずの家庭内で、もっとも信頼できるはずの人から虐待を受ける。とても悲しいことです。

安心して暮らせる社会をつくるためには、身近な暴力を根絶していかなければなりません。

図 児童福祉課 ☎366-7347

ストップ！ 子どもと女性への暴力

児童虐待は子どもの未来を奪います

本市においては、昨年度九十九件（柏児童相談所の統計から）の児童虐待の届け出がありました。

その五三割は身体的虐待、次いで三五割が保護の怠慢であるネグレクトでした。

一方、虐待を受ける子どもの年齢は、三歳から小学校入学前が三六割と最も多く、次いで小学生三一割、三歳未満一六割となっています。

子どもが被害を受けている場合、自分では防ぎようがないケースが多いだけに問題は深刻です。

児童虐待防止法では、身体的虐待・性的虐待・ネグレクト（保護の怠慢）・心理的虐待の四つの事項（図1参照）を虐待と定めています。実際にはこれらが重複しているケースがほとんどです。「しつけ」とは呼べない行き過ぎた行為が、子どもの心身を大きく傷つけ、その子どもの可能性をも閉ざしてしまっています。

虐待の多くは、ふだんの生活の中に隠れています。近所で疑わしい行為に気づいたら相談してみてください。私たちみんなで子どもを守りましょう。皆さんのご協力をお願いします。

子どもからの相談もOK 家庭児童相談室（市役所新館三階児童福祉課内）では、児童虐待防止に取り組んでいます。

子どもの虐待等に関する相談

家庭児童相談室

- ★子どもSOSコール ☎366-3941 ※平日の午前9時～午後5時（閉庁日を除く）
★子どもSOSファクス ☎365-1009
★子どもSOSメール children@intership.ne.jp

柏児童相談所 ☎04-7131-7175

DVは犯罪！殴ることを愛とはいいません 昨年度、市に相談があった

Table 1: DV examples. Columns: 身体的暴力, 性的暴力, 心理的暴力, 経済的暴力. Rows: なくる、ける、首を絞める、髪を引っ張る、火を押し付ける、熱湯をかけるなど; セックスを強要する、避妊に協力しない、中絶を強要する、無理にポルノビデオを見せるなど; ばかにする、ののしる、人格をおとしめる、どなりつける、おどかす、外出や電話を異常にチェックするなど; 生活費を入れない、健康保険証や現金を取り上げ病院に行けなくする、仕事のじゃまをするなど

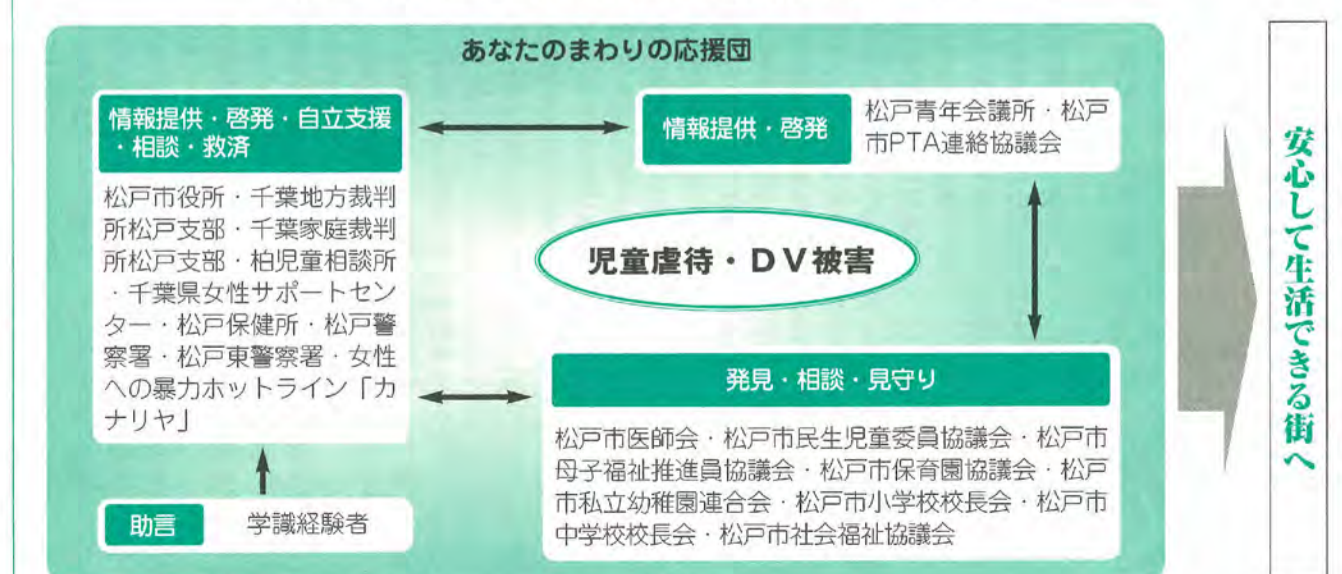
子どもの虐待や人権等に関する相談や悩み事は、直接または左記の方法で相談してください。お子さん自身からの相談にも応じます。DV被害件数は七十六件となっています。昨年10月から施行されたDV防止法の効果からか、暴力により重傷を負うなど、悪質なケースが表面化してきています。これまでは、家庭内の問題などとされ、なかなか表面化することがありませんでした。DV防止法では、身体的な

Figure 1: Examples of child abuse. Includes illustrations and text for: 身体的虐待 (physical abuse), 性的虐待 (sexual abuse), ネグレクト（保護の怠慢） (neglect), 心理的虐待 (psychological abuse).

暴力についてのみ対象としていますが、一般的にDVとは、身体的暴力・性的暴力・心理的暴力・経済的暴力に分類されます（表1参照）。夫婦のような親しい間柄こそ互いの気持ちを尊重し合うことが大切です。DV防止法では、警察官による暴力の制止や地方裁判所による保護命令が出せるとともに、法的な罰則を規定しています。

市ではこれまでも児童虐待、DV防止を目的とした啓発をはじめ、相談窓口の周知、関係職員の研修などに取り組んできました。さらに的確な対応を図るために、「子どもと女性に対する暴力防止等ネットワーク」を設立しました（図2参照）。構成は国、県、市などの公的な関係機関と民間団体の代表、学識経験者からなる二十三人です。このネットワークが松戸市における児童虐待・DV撲滅へ向けて動き出します。※いずれも身の危険を感じるなど緊急の場合は、110番通報をしてください。

図2：子どもと女性に対する暴力防止等ネットワーク



安心して生活できる街へ

人口と世帯 6月1日現在. Table with population and household data. 人口 469,993人 [+381] (前月比), 男 236,687人 [+177], 女 233,306人 [+204], 世帯 188,576世帯 [+308]. Main content: 屋外市営プールがオープン ②, 松戸市と聖徳大学共同開催講座③, 中学校生徒と地域の大人が考えた未来の学校構想（モデル研究）④, 松戸市平和コンサート ⑤, 情報チャンネル ⑥⑦.

屋外市営プールがオープンします!!

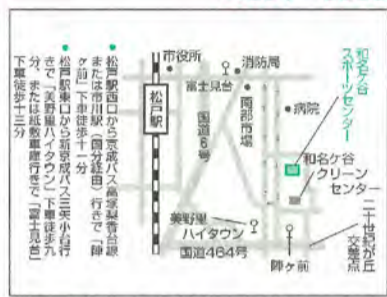
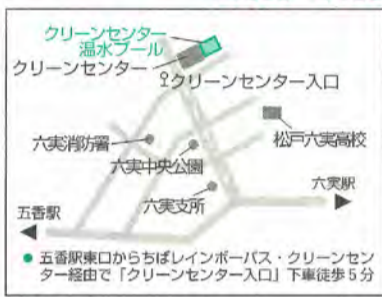
利用期間 7月1日(月)～9月1日(日)



1年中泳げる温水プールもご利用ください

クリーンセンター温水プール ☎385-7100

和名ヶ谷スポーツセンター温水プール ☎391-5990



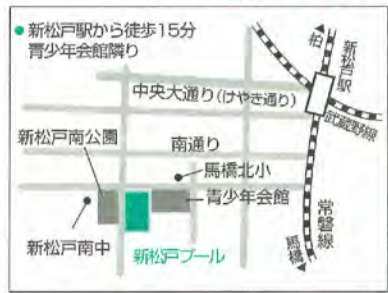
利用時間…午前9時～11時、正午～午後2時、午後3時～5時(各回総入れ替え制)
 料金(2時間)…大人400円、中学生以下100円(11枚綴回数券…大人4,000円、中学生以下1,000円)
 定休日…月曜日(祝日の場合は翌日)、年末年始

利用時間…午前9時～午後9時
 料金(1時間)…大人300円、中学生以下100円
 ※以後30分増すまでごとに大人150円、中学生以下50円
 定休日…第3月曜日(祝日の場合は翌日)、年末年始

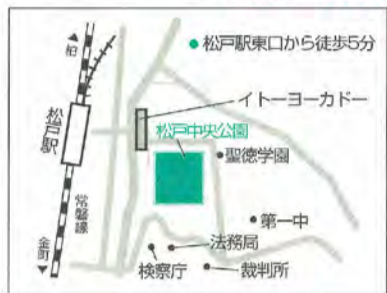
松戸運動公園プール ☎363-9554



新松戸プール ☎342-9332



松戸中央公園プール ☎363-6863



東部スポーツパークプール ☎391-0944



利用時間(各回総入れ替え制)

- 1回目 午前9時～11時
- 2回目 正午～午後2時
- 3回目 午後3時～5時

※7月1日(月)～19日(金)の間(土・日曜日を除く)は、1回目はありません。
 ※気象条件等により中止または時間帯を変更する場合があります。

利用料金(2時間)

大人 …200円
 中学生以下 …50円

利用できない日

- ◆松戸運動公園プール
 7月6日(土)・21日(日)・30日(火)(30日が雨天の場合31日(水)へ順延)、8月26日(月)(水泳大会に使用します)
- ◆松戸中央公園プール・新松戸プール・東部スポーツパークプール
 7月1日・8日・15日の各月曜日

安全に利用するために

- ①かぜや目の病気その他伝染病の人は泳げません。
- ②幼児等は保護者の同伴が必要です(おしめがとれていない幼児はご遠慮ください)。
- ③松戸運動公園50mプールでの遊泳は小学4年生以上の人です(3年生以下でも保護者が同伴なら可)。
- ④浮輪類は子どもプールでのみ使えます。
- ⑤係員の指示には必ず従ってください。

夏にチャレンジ!

青少年会館

講座名	日時	会場	講師	対象/定員	費用
親子で夢の住宅づくり(住宅模型の作成) [全4回]	7/21(日)・28(日)・8/4(日)・11(日)午後2時～4時	青少年会館	一級建築士・馬立歳久氏	小学3年生～中学3年生とその保護者/15組	1,000円
ミニバスケットボール [全4回]	7/23(火)～26(金)午前9時30分～11時30分	青少年会館	松戸市家庭婦人連盟	小学3年生～中学3年生/30人	無料
トンボ玉づくり(ガラス細工)	7/23(火)午後2時～3時30分	馬橋市民センター	ガラス工芸家・広章子氏	小学3年生～中学3年生/20人	500円
市内巨樹・古木ツアーⅠ	7/24(水)午後1時30分～4時 [荒天の場合は7/31(水)]	市内一円(市役所集合)	みどりと花の課職員	小学3年生～中学3年生/20人	無料
市内巨樹・古木ツアーⅡ	7/26(金)午後1時30分～4時 [荒天の場合は8/2(金)]	市内一円(市役所集合)	みどりと花の課職員	小学3年生～中学3年生/20人	無料
初めての囲碁教室 [全9回]	7/25(木)～8/29(木)の毎週火・木曜日(8/13(火)・15(木)を除く) 午前10時～11時30分	青少年会館	日本棋院5段・伊藤信二氏	小学1年生～18歳/30人	500円
写真で夏の思い出づくり [全3回]	7/28(日)・8/11(日)・18(日) 午後5時30分～7時	青少年会館	フォトグラファー・杉浦和則氏	小学4年生～中学3年生/15人	500円
リフォームで小物づくり [全3回]	8/7(水)～9(金)午後2時～4時	青少年会館	リフォーム研究家・土屋幽子氏	小学4年生～中学3年生/15人	200円
「キッズ劇団員募集!」創作オペレッタ [全13回] 青少年会館芸術祭(9/7(土)・8(日))に参加します。	7/21(日)～9/8(日)の毎週土・日曜日(8/17(土)・18(日)を除く) 午前10時～午後1時	青少年会館	劇団ゆず組代表・久保淳子氏	小学3年生～一般/15人	無料

7月10日(水) [必着] までに、往復ハガキ(1枚につき1人または1組)に住所・氏名・電話番号・学年・希望教室名(1枚につき1教室)を記入して、〒270-0035松戸市新松戸南2の2 青少年会館(☎344-8556)へ
 ※返信用ハガキを持って、直接窓口で申し込むこともできます(午前9時～午後9時)。

松戸花火 2002

～みんなであげる夢花火～

あなたの花火を募集します

8月3日(土)に開催される松戸花火大会で、あなたの願いや思いを込めた花火を打ち上げてみませんか。
 プログラムにあなたの名前とメッセージ(15文字以内)を掲載し、大会当日は招待席をご用意します。
 申込期限7月5日(金)
 ※申し込み用紙は商工観光課・各支所にあります。
 ※詳細はお問い合わせください。
 松戸花火大会実行委員会事務局(商工観光課内) ☎366-7327



あなたの健康

ガンの告知

ガンの告知についての考え方が、最近変わりつつあります。特に治療の可能性のある早期ガンの告知は広く行われるようになってきました。告知はアメリカでは当然のことと考えられています。告知はアメリカでは当然のことと考えられています。告知はアメリカでは当然のことと考えられています。

告知をするこのメリット

- ① 真実を告げ患者さん自らも状況を把握すること、心の安定が得られることもあります。
- ② 治療やケアの方針についての自らの意志決定で、必要な延命治療を断ることもできます。
- ③ 自分の残された時間を有効に使い、やり残しの仕事や趣味などを継続できます。
- ④ 財産の処分や家庭内の諸問題を協議したり、また自分の設立した会社であれば会社の将来像を後任者に説明し、今後のことを指示することもできます。

このようなことを通じて徐々にではありますが、わが国における医療関係者や国民の意識は変わりつつあるのが現状です。

(松戸市医師会)



ガンを治療する医師の立場から言えば難しいガン治療ですから、本人が知ることと協力が得られた方が治療はスムーズにできます。しかし当人は受けるショック

松戸市&聖徳大学共同開催講座

「21世紀 どう選んでいく、私の生き方・歩み方、そして子育て」 —もう一人の「私」発見—

「女性の自立と子育て」をテーマとした6回シリーズの講座です。子育て中のあなたも、そうでないあなたも自分の生き方を見つめ直すきっかけにしてみませんか。



第2回講座の参加者を募集します
私の生き方プラン「ちょっと先〜ずっと先」
—Plan & Do 夢でもいいから—

自分のことはいつも後回しにしていますか。子育て期は「家族の青春時代」、それが終わったらどうなるか、あのようにになりたい私、こうしたい私、を描いてみましょう。それはいつ? そのためには何を? 1年先は? 5年先は? 計画ができれば進むだけ、夢でもいい、考えてみましょう。

7月11日(木)午前10時~正午 会場女性センターゆうまつど 講師フリーライター・塚田和子氏 定員先着50人 費用無料
☎電話で女性センター☎364-8778へ
※1歳10カ月以上保育あり(要予約、おやつ代200円)
※講演内容は聖徳大学が収録し、インターネットSOAで公開する予定です。
URL http://www.click2learn.co.jp/soa/

外国人のための相談窓口

市内在住の外国人のための相談窓口を開設しています。皆さんのお近くに困っている人がいたら、ぜひ教えてあげてください。
なお、相談日には電話による相談もできます。

費用:無料
☎市民相談課☎366-7311
①英語:毎週月~金曜日各午前9時~正午、午後1時~4時
②中国語:毎週火曜日午前9時~正午
③スペイン語:毎週水曜日午前9時~正午

相談日時:毎月第二・四火曜日(祝日を除く)、午前9時~正午
会場:市役所本館二階相談コーナー
相談内容:日常生活における諸問題
取扱言語:英語・中国語・ポルトガル語・スペイン語

千葉県でも外国人のための電話相談窓口を開設しています
☎043-222-665
2



7月は「社会を明るくする運動」強調月間

ふれあいと対話が築く明るい社会

重点目標
犯罪や非行を防止し、罪を犯した人や非行をした少年の更生を支え、人々が支え合って生きていく明るい地域づくりに参画する。

「社会を明るくする運動」はすべての国民が、犯罪や非行の防止と罪を犯した人たちの更生について理解を深め、それぞれの立場において力を合わせ、犯罪や非行のない明るい社会を築こうとする全国的な運動です。

Table with 3 columns: 日時, 会場, 内容. Includes events like '松戸市立吹奏楽部による演奏会' and '保護司による青少年更生保護相談'.

少年による凶悪重大な事件が相次ぎ、いじめ・不登校・ひきこもり等が大きな社会問題になっていきます。少年非行を防ぐには、家庭、職場、学校、地域社会が一体となって協力し地域に根ざした幅広い活動を展開していく必要があります。

寄附に感謝します

平成13年10月1日~平成14年3月31日受付分
多くの方から貴重な寄附をいただき、ありがとうございます。皆様のご厚意は、趣旨に沿って大切に使用させていただきます。

- 福社関係へ: 小笠原晴海、D・A・D・A、山崎製パン従業員組合、静男、松戸市青果物商業協同組合、理容組合松戸支部、国際ソロプチミスト千葉ユーカリ、加藤孝、石山良明、NTT市川営業支店、(株)マルエツ、びっころの会、(株)千葉県産科...

自動車盗難にご用心!



千葉県内では、ここ2年間で自動車盗難が急増し、昨年は6,000台以上の自動車被盗まれました(この件数は、平成9年の3倍に当たります)。また、最近では外国人グループによる組織的な犯行が頻発し、盗まれた自動車が海外で売りさばられるなど、手口も巧妙で悪質になっています。

- 自動車窃盗に遭わないために
●少しでも車を離れる時は窓を完全に締め
●エンジンを抜きドアをロックする
●自動車の保管場所に防犯灯や監視カメラを設置する
●車内には現金、カバン、スペアキーなどを置かないようにする
●路上駐車を避け、管理人のいる駐車場を利用する
以上の点に心掛けてください。

また、自動車の盗難防止装置としては「イモビライザー」と呼ばれる電子符号を用いたエンジンキーが防犯対策上有効です。このシステムは、自動車販売店で取り扱っていますのでお近くの販売店でご相談ください。
☎松戸警察署☎369-0110、松戸東警察署☎349-0110

松戸商工会議所パソコン教室

Table with 3 columns: コース名, 日時, 費用. Lists courses like '電子メール送受信', 'ホームページ作成基礎', '電子決済・署名'.

松戸地域職業訓練センター(テクノ21)講座

Table with 3 columns: 講座名, 日時, 定員/費用. Lists courses like '初めてのWindows入門', 'Wordを使った文書作成講座', 'Excelを使った表計算講座'.

※午前=午前9時30分~午後0時30分、午後=午後1時30分~4時30分
※受け付け開始時間に定員を超えた場合はその場で抽選。
※()内は当会員事業所または団体会員の料金です。
☎6月25日(火)午前9時から、直接松戸地域職業訓練センター(小原1の19の3 ☎349-3200)へ

植木の剪定(せんてい)

7月~9月までの植木の剪定・枝おろし・刈り込みの予約を受け付けます。※費用は、剪定・枝おろし・刈り込み等の作業内容により積算しますので、ご相談ください。
※定数(一カ月百件程度)になり次第締め切ります。
☎6月25日(火)午前8時30分
☎センター☎384-3191へ



会場松戸商工会議所パソコン教室(松戸ビルディング3階) 定員各先着10人
☎費用を持って直接、松戸商工会議所(松戸2060、☎364-3111)へ

学校施設整備推進協議会の研究報告から

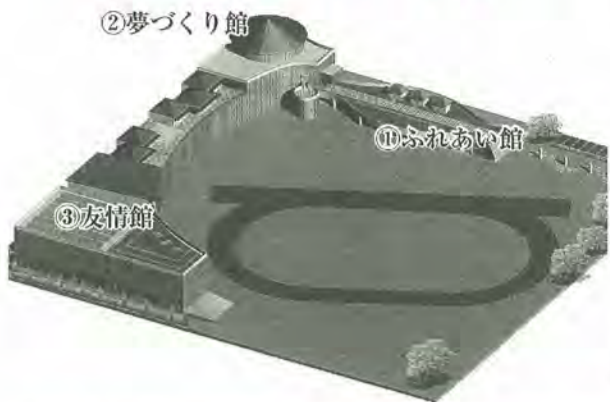
中学校生徒と地域の大人が考えた 未来の学校構想 (モデル研究)

公立小・中学校の施設を、地域コミュニティの中核施設と考えたときに、どのような施設内容や活用のあり方が好ましいのかを探る研究が、文部科学省の委託を受け行われました。昨年10月に発足した学校施設整備推進協議会(木下勇千葉大学園芸学部助教授を会長に、建築、学校、社会教育、PTA代表等の市民と、市の関係職員の計十二人で構成)が中心となり、小金中学校をモデル校として、直接の利用者である同校の生徒や保護者、地域の皆さんのさまざまな意見をお聞きしながら、研究が進められました。このたび、半年間にわたり行われた研究の成果がまとまりましたのでお知らせします。

◎教育委員会企画管理室 ☎366・7455

この研究に際しては、小金中学校の生徒や地域の多くの皆さんの参加を得て、検討協議が行われました。特に未来の学校の基本イメージは、モデル校となった小金中学校の生徒たちの文化発表会に向けたワークショップから生まれたものです。

小金中学校生徒たちの考えを基に描いた未来の学校のイメージ図



小金中学校生徒が考えた未来の学校基本イメージ

- ①ふれあい館…地域の人々や高齢者がふれあい、自主的に学び活動する場(み・ら・い研究所が付属している)
- ②夢づくり館…自分の夢をつくり、夢を育てる場
- ③友情館…学ぶもの同士が互いに学びの質を高め合い、友情を深める場

国際化に関するアンケートにご協力ください

松戸市の国際化を進めるために、市民の皆さんのお考えをお聞かせください。アンケート用紙(返信用封筒付き)は市役所市民課、各支所の窓口においてあります。松戸市国際交流協会のホームページからも回答できます(<http://www.miea.or.jp/>)。締切日…7月10日水曜日 ※アンケート用紙の郵送を希望される場合はお問い合わせください。

松戸市国際交流協会 ☎366-7310

を対象にアンケートを実施し、市民の小・中学校との関わり、学校施設の整備方法および計画づくりへの参加意向などを聞き、今後の学校施設整備の方向性について探りました(下表は質問の結果の一例)。

▼研究の主な成果

研究の成果としては、まず、計画づくりの構想段階から、生徒たちや地域の人が学校施設の利用者として参加したことが挙げられます。

世代間で、あるいは世代を超えて互いに価値観の違いを認め合い、未来の学校のイメージを作っていく過程が、まさにコミュニティ形成の実践であったといえます。

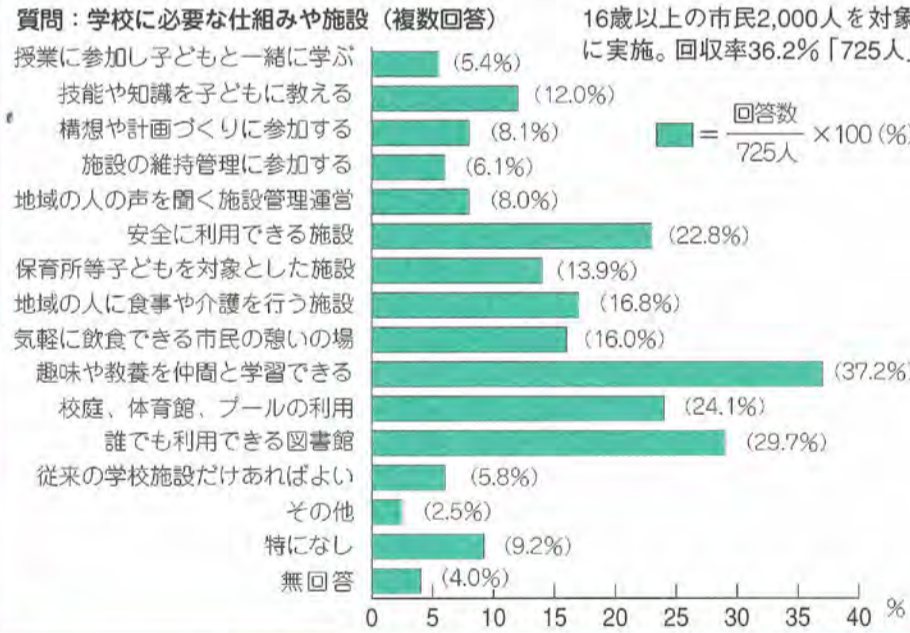
二点目としては、学校施設に対する市民の需要や考え方に裏打ちされた計画づくりの

必要性がアンケート等から確認できたことです。需要に見合った施設整備を行うことで、限られた財源活用の効率性が高まります。また、子どもたちの交流や施設管理面などへの市民参加を通じて、学校に関わる人たちが相互に役割と責任を分かち合うことが、より開かれた学校につながるものと思われれます。

これらの研究結果が直ちに学校施設の改善等に結びつくものではありません。しかし、市では、今後も地域の文化や歴史などの特性を活かされた、誰からも愛着を持って利用される、地域コミュニティの拠点となる機能を持った複合施設について研究していきます。

※研究報告書は、行政資料センター(市役所別館一階)で閲覧できます。

コミュニティの拠点としての学校施設整備に関する市民意識調査



「IT学習コーナー」の利用を受け付けています

開設日：平成15年3月29日(土)までの毎週水曜・土曜日(祝日の場合も開設、年末年始は休み)

会場：文化ホール(松戸一三〇七の一松戸ビルディング四階)

実施内容：①講習(インストール・インターネット・電子メール)についての質問に、インストラクターがアドバイス

対象：市内在住・在勤・在学中でパソコンの初心者および未経験の人

定員：講習Ⅱ各先着十人、自主学習Ⅱ各先着五人

※土曜日の自主学習は一日二回実施しています。

費用：無料

開催日程表

曜日	内容	時間	利用日
水曜日	講習(パソコンの基本操作)	午後1時30分～4時30分	9月4日(水)以降
木曜日	講習(インターネットの利用)	午後1時30分～4時30分	7月25日(木)以降
金曜日	講習(電子メールの送受信)	午後1時30分～4時30分	7月12日(金)以降
土曜日	自主学習	午後1時～3時 午後3時～5時	6月29日(土)以降

申込方法：電話でご希望の講習内容と日時を指定して、総務課IT担当室 ☎366・7401へ(随時募集しています)

平成14年度経営事項審査説明会(東葛飾地区)

建設業者の人で、平成14年度経営事項審査の申請を希望する人のために説明会を開催します。

7月3日(水)午後1時30分～4時 会場柏市民文化会館小ホール 対象東葛飾土木事務所管内建設業者 費用無料

◎千葉県土木部管理課審査班 ☎043・223・3113

納期内の納付にご協力を
7月1日(月)は市県民税(第一期)の納期限です。納め忘れないようにお願いします。

◎収納課 ☎366・7325

パートタイム労働ガイド「パートタイム労働と扶養制度」

7月2日(火)午後1時30分～4時30分 会場女性センター ゆうまつど 内容税・社会保険の扶養制度と働き方の関係について(ガイダンス終了後個別相談あり) 講師(財)2世紀職業財団千葉事務所雇用管理アドバイザー・白木憲一郎氏 対象現在パートタイムで働いているか、これから働きたい人 定員先着二十人(うち個別相談十人) 費用無料

☎電話で女性センター ☎364・8778へ

児童手当現況届(更新手続き)を受け付け中

児童手当を受け付けている人は、児童手当現況届の提出をしてください。提出がないと、受給資格があっても6月分以降の手当が受けられなくなりま

提出期限6月28日(金) 受付場所児童福祉課(市役所新館三階)・各支所

◎児童福祉課給付係 ☎366・7347

該当事者昭和20年8月9日の原爆投下時に、拡大地域に在った人、またはその当時その人の胎児(昭和21年6月3日までに出生)に該当する人拡大地域長崎県西彼杵郡深堀村、香焼村、伊王島村、式見村(向郷・木場郷・牧野郷を除く)、三重村(詰ノ内・白髪・遠木場を除く)、村松村、伊木力村、大草村、喜々津村、矢上村(現川名・田川内・薩摩城・中尾・矢筈を除く)、日見村(河内名を除く)、茂木町(田手原名・木場名・田上名を除く)ならびに長崎県北高来郡古賀村、戸石村、田結村

◎千葉県健康福祉部社会福祉課援護給付班 ☎043・223・2349

市営の福祉施設サービスの苦情解決 各施設の苦情受付担当者にご相談ください

市営の福祉サービス施設(37施設)について利用者の皆さんの苦情に答え、解決するため、各施設に「苦情受付担当者(市職員)」「苦情解決責任者(市職員)」を配置しています。また第三者委員として、民生児童委員の中から3人に「苦情相談員」をお願いしています。

利用している市の福祉サービスに関する苦情がありましたら、まず、その施設の「苦情受付担当者」にご相談ください。担当者が誠意を持って話し合い、解決に努めます。その際に「苦情相談員」の立ち会いや助言を求めることもできます。また、各施設ではなく、直接「苦情相談員」に相談することもできます。

また、苦情に関する結果について、どのような苦情が寄せられ、どのように解決がされたかを公表します(住所・氏名・電話番号等の個人情報に関するものは除く)。

※千葉県社会福祉協議会に設置された「福祉サービス利用者サポートセンター」にも苦情を申し出ることができます。どちらでも利用しやすい方をお選びください。

図健康福祉本部企画管理室 ☎366-7350

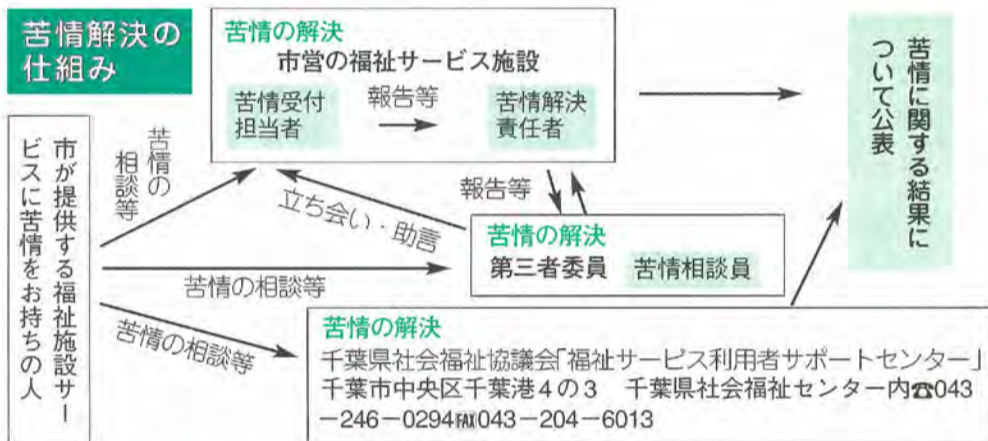
苦情相談員の皆さん

氏名	住所	電話番号
伊東正義	常盤平6の7の5	387-7443
柴田弘子	小金原9の8の12	344-3838
木村和子	松戸595の56	362-1830

対象となる福祉施設(市営の37施設)

- こども発達センター(健康福祉会館内の知的障害者通園施設・肢体不自由児通園施設)・養護老人ホーム松風荘・のぞみ学園・保育所(23施設)・常盤平児童福祉館・母子福祉センター・老人福祉センター(5施設)・在宅介護支援センター(2施設)・障害者福祉センター(健康福祉会館内)

苦情解決の仕組み



環境にやさしいお店 クリンクル協力店(56店舗)

市では、ごみの減量とリサイクルを積極的に実施している小売販売店をクリンクル協力店と認定し、消費者と販売店が協力してごみ減らしに取り組んでいます。

図環境計画課ごみを減らす係 ☎366-7332

ごみ減らし取り組み内容

- ◆簡易包装の推進◆紙バック・食品用トレイ・缶・びん・ペットボトルの回収◆買い物袋持参運動◆エコマークなどのリサイクル製品、生ごみ処理容器などの販売

クリンクル協力店一覧(順不同)

アニュー新松戸・矢切店、(有)いしばし、(株)伊勢丹松戸店、(株)イトーヨーカ堂五香・松戸・八柱店、いわつき商店、エーエムピーエム高塚新田店、(有)沖愛堂北松戸・稔台店、グリーンプラザナカヤマ、小金原東急ストア、佐藤薬局、ザパランハウス、サミットストア稔台店、自然食いわさわ、自然食普及会三健、(株)島忠ホームセンター松戸店、シマノマート、スーパーグランデール、スーパーベルクス北松戸店、生活クラブ生活協同組合新松戸デポ、(株)西友常盤平店、(株)ダイエー五香・新松戸・Dマート松戸店、(株)いなげや松戸新田店、(株)ハローマート北松戸・五香・新松戸・馬橋・稔台店・新鮮館、フレッシュマート大川、ベストクック新松戸店、ホームプラザY&J、(株)マイカル北小金サティ、(株)松坂屋ストア常盤平店、(株)マツモトキヨシスーパー五香六実・八ヶ崎・馬橋西口・松飛台店・ホームセンターマツモトキヨシニッ木店、(株)マルエツ上本郷・北松戸・小金原・栄町・新松戸・高塚・矢切駅前店、やおや旬、(株)ライフコーポレーション松戸二十世紀ヶ丘・馬橋店、リブレ京成小金原・三矢小台店

※ごみ減らしの取り組み内容は店舗によって異なります。

八柱霊園の使用者を募集します

申込資格：①現に埋葬すべき遺骨があり、申込者がその遺骨の祭祀の主宰者であること
②申込者が申込遺骨の親族であること
③申込者が市内に三年以上継続して居住していること、以上のすべてを満たしている人

申込書の配布：7月1日(月)12日(金)の間に、市役所市民課・公園緑地課・各支所、八柱霊園管理事務所等で「申込書」と「申込みのしおり」を配布

公開抽選：8月20日(火)に都庁第二庁舎一階ホールで実施
7月12日(金)「消印有効」ま

施設の形式	使用料	募集数
一般埋蔵施設	528,000円～792,000円	99
芝生埋蔵施設	592,000円	25
壁型埋蔵施設	583,000円	568

※年間管理料として、一般=2,560円～3,840円、芝生=3,560円、壁型=3,160円が別途必要になります。

図(財)東京都公園協会霊園募集係 ☎03-33359-2633

※テレホンガイド ☎03-5320-7751

でに、所定の申込書に必要事項を記入して郵送で

市役所あての郵便物には 個別郵便番号をご利用ください

市では、個別郵便番号(〒271-8588)を設定しています。この番号を正確に記載すれば、所在地番を書かなくても松戸市役所〇〇課だけで郵便物が届きます。

個別郵便番号を利用した場合の記載例

271 8588	271 0077
松戸市役所〇〇課	松戸市根本三三七の五

※所在地番は必要ありません。

図総務企画本部総務課総務係 ☎366-7305

文化財史跡めぐり
7月10日(水)・12日(金)・17日(水)・18日(木)各午前9時30分市役所地下玄関集合、午後4時解散予定 コース市役所→戸定邸→浅間神社(極相林)→万満寺(昼食)→旧小金宿(重忠屋)→本土寺→新松戸郷土資料館→市役所 対象市内在住・在勤の人 定員各二十人(抽選) 持ち物昼食 費用無料

※車での来庁はご遠慮ください。
7月1日(月)必着までに、往復ハガキに参加希望者(一枚で二人まで)の住所・氏名・年齢・電話番号・希望日(第一希望まで)を記入して、〒271-8588 松戸市教育委員会社会教育課文化財係(☎366-7462)へ

個人市政見学会
7月9日(火)午前10時市役所正面玄関集合、午後3時30分解散予定 コース市役所→博物館→和名ヶ谷クリンセンター(昼食)→消防局→市役所 対象市内在住の人(乳幼児は不可) 定員先着二十二人 持ち物昼食 費用無料

※申込者が三人以下の場合中止します。
☎電話で広報課 ☎366-7320へ

世界平和都市宣言事業

松戸市平和コンサート

今回は日本ユニセフ協会大使・大学教授・エッセイストとして活躍するアグネス・チャンさんをお迎えします。世界の紛争地域各地を訪れ平和活動に取り組んでいるアグネスのトークと、さわや



アグネス チャン

かな歌をお贈りします。ぜひ、ご家族連れでお楽しみください。

平和コンサート
8月6日(火)午後1時30分開場(2時開演)会場市民会館
出演アグネス・チャン、市内小・中学校の児童・生徒の皆さん 内容 内容歌とトーク他 定員先着二百人 費用無料

往復ハガキに住所・氏名(全員)・電話番号・希望人数(三人まで)・返信用あて名を記入して、〒271-8588 松戸市役所総務企画本部総務課(☎366-7305)へ

費用無料
図総務企画本部総務課 ☎366-7305

退職者医療制度のご案内

会社を退職し、年金を受けている人の国民健康保険です

会社を退職し、年金を受けている人は、2割負担の国民健康保険に加入できます。

■対象となるのはどんな人?

次の条件すべてに当てはまる人とその扶養家族(ただし、所得制限あり)が対象になります。

- ①国民健康保険に加入している②老人保健制度の適用を受けていない③厚生年金や共済年金の老齢年金を受けていて、その年金制度に20年以上加入しているか、または40歳以降に通算して10年以上加入している

■医療費の自己負担額は?

退職被保険者(本人)	入院	2割
	外来	2割
被扶養者(家族)	入院	2割
	外来	3割

医者等にかかったときの自己負担額は右記のとおりです。

■退職被保険者の資格はいつから?

年金受給権が発生した日からとなります。年金証書を受け取った日から14日以内に届け出をしてください。

■届け出に必要なものは?

国民健康保険証(すでに取得している人)・年金証書(加入月数記載のもの)・印鑑・世帯主名義の預金通帳(郵便局を除く)など振込先のわかるもの(さかのぼって資格が発生した人に、届出日から最長2年間の医療費の自己負担額1割分を払戻します)

■受付場所はどこ?

保険課(市役所本館1階)または各支所へ
図保険課資格給付係 ☎366-7353

情報チャンネル

※タイトルが色刷りのものは、市等の主催です

催し物

- 【新坂川に七夕飾り】**
 6月30日(日)午前10時～正午
 会場新坂川駅前新坂川大橋
 内容みんなで七夕の飾りつけをする 費用無料
 ※7月7日(日)まで飾ります。
 田丸☎343・8659
- 【八柱霊園七夕まつり】**
 7月7日(日)午前10時～午後3時 会場八柱霊園 内容短冊受付、ガーデンマット・たい肥の無料配布、模擬店、七夕飾り(7月1日(月)～16日(火))
 園八柱霊園管理事務所☎387・2181
- 【常盤平老人福祉センター日本舞踊(坂東鈴富)浴衣会】**
 6月29日(土)正午から 会場常盤平市民センター 費用無料
 園坂東☎342・1661
- 【もしPTAがなかったらどうなるの?】**
 7月6日(土)午後2時～4時30分 会場市民劇場 内容PTAの目的・役割等について話し合う 費用三百円
 園松戸市PTA問題研究会・浅井☎364・6356
- 【ギター・マンドリンサマーコンサート】**
 7月13日(土)午後1時30分～4時30分 会場市民劇場 内容ポピュラー曲を中心にした合同演奏会 費用無料
 園松戸ギタークラブ・飯島☎344・5133(夜間のみ)
- 【野菜・鉢花即売会】**
 ①農研明総支部
 6月29日(土)午前9時～正午 会場J.Aまつど古ヶ崎支店
 ②農研六和総支部
 7月6日(土)午前9時～正午 会場J.Aまつど六和支店
 園J.Aまつど六和支店☎341・5125
- 【マンシヨンに関する無料相談】**
 平日午前9時30分～午後6時 内容マンシヨン管理組合・居住者の種々の問題等
 園NPO法人マンシヨンオーナーズコミュニティ☎04・7158・0019
- 【子どもキャンプリン】**
 8月16日(金)～18日(日)(二泊三日) 会場丹波東キャンプ場(山梨県) 対象小学四年生以上 費用二万五千元
 事前説明会
 6月29日(土)午後2時～3時 会場松戸子ども劇場(常盤平駅下車徒歩一分)
 園松戸子ども劇場・青木☎386・9154
- 【青少年教室「子どものアトリエ」作品展】**
 6月30日(日)～7月6日(土)各午前9時～午後4時30分(7月6日は正午まで、7月1日(月)は休館) 会場21世紀の森と広場内パークセンター 内容青少年会館の美術教室で制作した小・中学生の作品の展示 費用無料
 園青少年会館☎344・8556
- 【おやこキャンプリン】**
 7月25日(木)～26日(金)(二泊二日) 会場あすなろの里(茨城県) 対象小学三年生以下の子と親 費用大人二万二千元、四歳以上六千五百円、三歳以下二千五百円(貸し切りバス代を含む)
 園電話で松戸子ども劇場・青木☎386・9154へ
- 【おはなしひろばで「ころころパン」の人形を作ろう】**
 7月2日(火)～7日(日)午前10時～午後6時 会場文化ホール 内容身体や言葉に障害を持つ人の書・画 費用無料
 園東葛失語症友の会・横張(松戸神経内科内)☎344・3311
- 【たのしく踊ろうレクダンス】**
 7月6日(土)午後3時～5時 会場馬橋東市民センター 定員先着二十人 費用五百円
 園電話で松戸レクリエーション協会・伊藤☎342・7419へ
- 【教育相談】**
 7月2日(火)午後1時～4時 会場小金原市民センター 相談者元高校教師・境まき子氏 費用無料
 園当日会場
 園境☎342・0260



親子が水辺で集う日

環境月間にあわせて、環境イベントを行います。ご家族おそろいでご参加ください。
 6月29日(土)午前10時～正午(雨天の場合は翌日) 会場北千葉導水路管理センター(新松戸7の190) 内容川クイズ・メダカの配布・ザリガニ釣り・水ヨーヨー、水質実験ほか 費用無料
 園河川清流課☎366-7359

松戸市スポーツ・レクリエーション祭(地域祭)

地区	期日	会場	種目						問い合わせ先(体育指導委員)
			①	②	③	④	⑤	⑥	
明第一	7/14(日)	寒風台小学校	○	○					高津☎344-5126
明第二	7/14(日)	上本郷第二小学校	○	○					大塚☎363-3897
矢切	7/7(日)	栢ノ木台小学校	○						山川☎367-3958
	7/14(日)	矢切小学校	○						
東部	7/7(日)	東部スポーツパーク	○	○					安川☎391-9248
	7/7(日)	常盤平第一小学校	○	○					穴戸☎389-8415
五香六美	7/7(日)	六高台スポーツ広場	○						谷畑☎385-0441
	7/7(日)	六美小学校	○						
小金原	6/30(日)	小金原中央公園	○						松丸☎343-6608
	7/21(日)	小金原体育館	○						
小金橋	7/14(日)	小金北小学校	○	○					藤咲☎344-9248
	7/14(日)	八ヶ崎小学校	○	○					泉☎343-9979
新松戸	7/7(日)	新松戸西小学校	○	○					加藤☎343-9830
	7/21(日)		○	○					

時間午前9時から(矢切小学校のみ午後6時30分から)
 種目①グラウンド・ゴルフ②ソフトバレーボール③ラージボール卓球④ダーツ⑤ファミリーバドミントン⑥カローリング
 費用100円(保険料)
 ※小雨決行。詳細は各問い合わせ先へ。
 園当日会場

お知らせ

【語りミュージカル新・山椒太夫出演者を募集】
 上演日9月7日(土)・8日(日)
 会場市民劇場 資格高校生以上の入
 園劇団天童☎330・8716

【看護職員を募集】
 勤務地身体障害者通所授産施設いぶきの広場(五香五の1-0の四) 出勤日月・金曜日 勤務時間午前10時～午後3時 内容身体障害者の健康
 園勤務地本郷第二児童保育所(上本郷三三三八) 出勤日週三・四日 勤務時間午後2時～6時 時給七百九十円
 園上本郷第二児童保育所・守屋☎388・8162

【常勤パート指導員を募集】
 勤務地本郷第二児童保育所(上本郷三三三八) 出勤日週三・四日 勤務時間午後2時～6時 時給七百九十円
 園上本郷第二児童保育所・守屋☎388・8162

- 【おやこキャンプリン】**
 7月25日(木)～26日(金)(二泊二日) 会場あすなろの里(茨城県) 対象小学三年生以下の子と親 費用大人二万二千元、四歳以上六千五百円、三歳以下二千五百円(貸し切りバス代を含む)
 園電話で松戸子ども劇場・青木☎386・9154へ
- 【人形劇団ブーク「エルマーのぼうけん」】**
 7月11日(木)午後6時～8時 会場市民会館 内容色彩豊かでファンタジーあふれる絵本でおなじみの人形劇の舞台
 対象三歳以上 費用二千五百円
 園電話で松戸子ども劇場・青木☎386・9154へ
- 【市民水泳大会(兼県民大会最終選考会)】**
 7月21日(日)午前9時から 会場運動公園プール 対象市内在住・在勤・在学の小学生以上の人(二十四歳以下)・年齢別(二十五歳以上五歳まで) 費用一種目三百円 ※リレーを除き、一人二種目まで出場可
 園費用を持参して①運動公園事務所(☎363・9241) ②6月25日(火)～7月5日(金)午前10時～午後4時③運動公園プール④6月29日(土)・30日(日)午後1時～3時⑤ユアーススポーツ新松戸(☎347・0505) ⑥7月5日(日)・6日(土)午後6時～9時
 園松戸市水泳協会・三好☎385・0303
- 【ナイターテニス教室(硬式)】**
 8月～11月の毎週日・月・金曜日の希望の曜日(週一回) 午後7時～9時 会場金ヶ作公園庭球場 対象市内在住・在勤
 園松戸市水泳協会・三好☎385・0303
- 【市民水泳教室】**
 一期7月15日(月)～19日(金) 二期7月22日(月)～26日(金) 各午後5時30分～7時 会場中央公園プール 対象市内在住・在勤で、小学生以上(初心者クラスあり) 定員先着六十人 費用各三千円
 園費用を持参して、6月29日(土)～30日(日)の午後1時～3時に直接中央公園プールへ
 園松戸市水泳協会・三好☎385・0303
- 【気功太極拳教室】**
 7月4日～25日の毎週木曜 日午前10時～正午 会場運動公園武道館 内容気功八段錦 楊名時太極拳等 費用無料
 園電話で松戸太極拳同好会・高料☎362・6080へ
- 【松戸市家庭婦人卓球大会】**
 7月12日(金)午前9時から 会場運動公園体育館 内容ラウンド団体戦(トリプル) 対象市内在住・在勤の女性 費用六百円
 園7月5日(金)午前10時から、運動公園武道館会議室で(組み合わせ会議を行います)
 園家庭婦人卓球連盟・山野辺☎343・1695
- 【軽スポーツ教室】**
 6月30日(日)午前9時～正午 会場常盤平第一小学校 種目グラウンド・ゴルフ、ソフトバレーボール、ファミリーバドミントン 費用百円(保険料)
 園当日会場
 園体育指導委員・穴戸☎389・8415
- 【庭球場改修工事終了に伴う8月以降の施設利用受け付けについて】**
 ①金ヶ作公園庭球場7月1日(月)午前9時から
 ②栗ヶ沢公園庭球場7月25日(木)午前9時から
 受付場所①常盤平支所②運動公園武道館
 園スポーツ課☎363・9241

健康

楽しいクッキング教室

7月10日(水)午前10時～午後1時 会場 小金保健福祉センター
 1時 会場 小金保健福祉センター
 内容 シルバー世代を健康に暮らすための食生活の話と調理実習 対象 六十歳以上の人(男性大歓迎) 持ち物 エプロン・三角きん・ふきん・筆記用具 費用 無料
 電話番号 小金保健福祉センター ☎346・5601へ

酒の悩みごと相談・酒害家族教室(予約制)

7月4日(木)・18日(木)①相談 午後1時30分～2時50分②教室 午後2時30分～4時30分 会場 松戸保健所 内容 ①アルコールの飲み方に心配のある人またはその家族を対象に専門医師・精神保健福祉相談員が相談にのる②アルコール依存症を抱える家族同士の勉強と話し合い 費用 無料
 松戸保健所精神保健福祉課 ☎361・2121

健康塾「膝の痛みの原因と対策」

7月2日(火)午後3時～4時30分 会場 東松戸病院大会議室 講師 東松戸病院診療技術局長・矢島敏晴氏 定員 先着七十人 費用 無料
 電話番号 東松戸病院保健福祉医療室 ☎391・5500へ

療育相談(予約制)

7月18日(木)午後1時～1時30分 会場 松戸保健所 内容 診察・必要時レントゲン撮影・保健指導 対象 十八歳未満で整形外科の心配のある人・市で実施している乳児股関節脱臼検診の未受診者 持ち物 母子健康手帳 費用 無料
 松戸保健所地域指導課 ☎361・2121

講座・講演

7月4日(日)8月29日の毎週木曜日(全九回)午後7時～8時30分 会場 青少年会館 対象 十八歳以上三十歳までの人 定員 先着二十人 費用 無料
 電話番号 青少年会館 ☎344・8556へ

青年講座「情熱の踊りサルサ」

7月5日(日)8月30日の毎週金曜日(8月16日を除く)全八回 午後7時～9時 会場 松戸市民センター 内容 ワルツ・タンゴ・ジルバ・チャチャ 費用 一回五百円
 松戸市民センター ☎368・4089

山下清画伯の見た馬橋の街並み

6月30日(日)午後1時～3時 会場 馬橋東市民センター 講師 水淵定氏 費用 自由(資料代)
 松戸市史談会・神尾 ☎341・2458

鈴木静子氏指揮による合唱クリニク(女声)

7月22日・29日の月曜日(全二回)各午前10時～正午 会場 アミュゼ柏(柏市) 費用 無料
 7月16日(火)までに、電話またはファクスで大塚 ☎04・7154・0829へ

「健康まなび塾」

健康結果を上手にいかそう

期日	会場	内容	定員・持ち物ほか
7/9(火)	常盤平保健福祉センター	●健康結果の見方●日常生活の注意点●話し合い●質疑応答●相談	各先着80人 持ち物 健康結果・筆記用具 費用 無料
15(月)	中央保健福祉センター	講師 松戸市医師会医師	

身体すっきり健康体操

期日	会場	内容	定員・持ち物ほか
7/17(水)	常盤平保健福祉センター	講話 運動の効用 実技 手軽にできる有酸素運動(ウォーキングの基本)	各先着30人 持ち物 健康結果・筆記用具 費用 無料
19(金)	中央保健福祉センター	担当 運動指導員・保健師	
24(水)	中央保健福祉センター		

私の適量コレステロールをあげない食事調理実習

期日	会場	内容	定員・持ち物ほか
7/25(木)	中央保健福祉センター	講話 私の適量コレステロールをあげない食事調理実習 作って食べよう私の一食 食物繊維たっぷりメニュー	各先着30人 持ち物 健康結果・筆記用具・エプロン・三角きん・ふきん2枚 費用 無料
26(金)	常盤平保健福祉センター	担当 栄養士・保健師・生活改善推進員	

リサイクル広場

譲ります(価格無料)
 (家具)セミダブルベッド◆ホワイトボード
 (子供用品)すべり台◆ベビラック◆B型ベビーカー◆プレイジム◆ハイアンドローチェア◆おんぶだっこひも
 (スポーツ・楽器)クラシックギター◆美術用エアープラシ◆テント(八人用)◆スキーセット(子供用) 板130枚・靴21枚
 6月27日(木)までに、電話で消費生活課 ☎366・7329へ
 次回掲載分について

品物を譲りたい人は、6月27日(木)までに、電話で申し込んでください(一人二点まで)。7月25日号に掲載します。電気製品・日用雑貨・衣料品・食料品・自転車などは扱いません。
 消費生活課 ☎366・7329

予防接種のお知らせ

市では、生後2カ月を過ぎた人に予防接種の通知をしています。平成14年4月生まれの人にはすでに通知済みで、5月生まれの人には、7月下旬に予防接種の通知をします。生後3カ月を過ぎても予診票が届かない場合または転入・紛失等で予診票のない人は、直接中央保健福祉センター・各支所の市民健康相談室で申し込むか、ハガキに下記の要領を記入して、〒271-0072松戸市竹ヶ花74の3 中央保健福祉センター内 保健福祉課予防衛生係へ(後日郵送)。
 ※予防接種は生後3カ月にしないと受けられません。
 保健福祉課予防衛生係 ☎366-7484

ハガキ記入要領 (うら)

●予防接種申し込み	●平成14年6月1日以降に住居登録および外国人登録をした4月生まれの人、または予診票を持っていない下記の人は申し込みとなります。
●今まで受けたすべての予防接種名と受けた日付け	●ツベルクリ反応・BCG…3カ月以上4歳未満で接種していない人
●郵便番号と住所	●ポリオ…3カ月以上7歳6カ月未満で2回飲んでいない人
●保護者氏名	●DPT…3カ月以上7歳6カ月未満で4回接種していない人
●子どもの氏名	●麻疹・風しん…1歳以上7歳6カ月未満で接種していない人
●子どもの生年月日	●日本脳炎…3歳以上7歳6カ月未満で3回接種していない人
●電話番号	

思春期相談(予約制)

7月24日(水)午後2時30分～4時30分 会場 松戸保健所 対象 本人・家族・関係者 内容 精神科(思春期)医師による相談 費用 無料
 松戸保健所地域指導課 ☎361・2121

女性のための健康相談(予約制)

7月3日(水)・10日(水)・17日(水)・26日(金)各午後1時～2時 会場 松戸保健所 内容 女性による相談 費用 無料
 松戸保健所地域指導課 ☎361・2121

家庭教育的勉強会

7月5日(金)午前10時～正午 会場 市民会館 テーマ「自主性を育てる」 費用 無料
 家庭教育研究会・加藤 ☎367・1137

盆踊り講習会

7月5日(金)・19日(金)午後6時～8時 会場 女性センター ゆうまつど 内容 福祉のまちづくり音頭 費用 無料
 松戸市民踊り愛好会・渋谷 ☎346・2255

沖縄秘伝武術講習会

7月21日・28日の日曜日(全二回)午後7時～8時30分 会場 市立第二中学校 対象 中学生以上 費用 無料
 山口 ☎090・9396・9243(午後7時以降)

手品初心者講習会

7月7日・14日・21日の日曜日(全三回)午後1時～4時 会場 女性センター ゆうまつど 内容 すぐできるやさしいマジック 費用 二千八百円
 松戸奇術会・岩田 ☎388・2783

プロ教師による社交ダンス講習会

7月3日(水)・24日の毎週水曜日(全四回)午後7時～9時 会場 松戸市民センター 内容 スロー・チャチャをベースからヴァリエーションまで 費用 三千五百円
 踊り子ダンス研究会・清水 ☎367・8625(夜間のみ)

社交ダンス講習会

7月29日・12月28日の毎週土曜日(全二十七回)午後5時～8時50分 会場 馬橋市民センター(変更の場合あり) 内容 ダンスタイムと無料レッスン 費用 一回五百円(ドリンク付き)
 松戸市市民センター ☎343・8808

暮らしの講座(経済編)

7月4日(木)午後2時～4時 会場 馬橋市民センター 内容 ファイナンシャルプランナーを講師にわが家の貯蓄・年金・ライフプラン 費用 二百円
 ファニイクラブ・橋本 ☎348・7454

睡眠に関する白やきねを

紙敷齋藤邸での竹紙作りに使用したいと思っておりますので、提供ください。
 松戸市教育課市民文化係 ☎366・7462

松戸ITボランティアの会パソコン講座

講座名	日時	会場	持ち物/定員	費用
Word初級講座 (文字の入力からワードアート・図の挿入まで)	7/3・10・17の水曜日午前10時30分～正午(全3回)	文化ホール	筆記用具/10人	2,000円(全3回分)
ホームページ見よう講座 (ホームページの検索方法など)	7/6(土)午前10時30分～正午	文化ホール	10人	500円

※費用はテキスト代を含みます。
 電話番号 松戸ITボランティアの会 ☎367-8889(午前9時～午後5時の間)

見に行こう 聴いてみよう =文化施設だより=

松戸市の市外局番は047です

森のホール21

☎384-5050

Table with columns: 期日, 内容, 開演時間, 問い合わせ先. Lists various performances and events at the Mori Hall 21.

博物館 (21世紀の森と広場内)

☎384-8181

Table with columns: 期日, 内容. Details museum exhibitions and events, including film screenings and historical displays.

21世紀の森と広場パークセンター

☎345-8900

Table with columns: 日時, 内容. Lists activities and events at the 21st Century Mori and Plaza Park Center.

戸定歴史館

☎362-2050

Table with columns: 期日, 内容. Details the Ueda History Museum, including historical exhibitions and events.

松戸駅市民ギャラリー

教) 社会教育課 ☎366-7462

Table with columns: 期間, 内容. Lists art exhibitions at the Maebashi City Gallery.

文化ホールギャラリー

☎367-7810

Table with columns: 会期, 内容, 問い合わせ先. Lists art exhibitions at the Cultural Hall Gallery.

市民劇場

☎368-0070

Table with columns: 期日, 内容, 開演時間, 問い合わせ先. Lists performances at the Citizens Theatre.

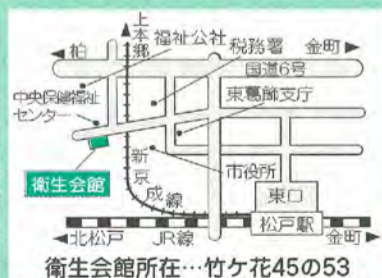
市民会館

☎368-1237

Table with columns: 期日, 内容, 開演時間, 問い合わせ先. Lists events and performances at the Citizens Center.

救急医療体制

健康保険証をお忘れなく



◆テレホン案内サービス
◆夜間急病診療所
◆休日土曜日夜間歯科診療所

お気軽にご相談ください 7月の相談あんない

※相談はすべて無料です。閉庁日の相談はありません。

Table with columns: 相談名, 期日, 時間, 会場. Lists various consultation services available in July.

Table with columns: 相談名, 期日, 時間, 会場. Lists additional consultation services and their locations.