

○人口	464,127人	(-138)	( )
○男	236,182人	(-88)	は前月比
○女	227,945人	(-50)	
○世帯	173,162世帯	(-62)	

●発行/松戸市 ●編集/広聴部広報課 〒271 松戸市根本387-5  
●発行日/毎月5日・20日 No.842

市役所の代表電話は — 66-1111

### 川井市長・所信説明



# 市民の立場で行政運営を

川井市長は、9月定例市議会初日の9月2日、所信説明を行いました。この中で市長は、憩いとつるおいのある「生活都市まつど」を築くため、これからの市政に取り組む姿勢を明らかにしました。

私はこれまでの経験を基に、市政の運営に当たっては、故松本市長が二十五年前に創設し、現在も活躍を続ける「すくゆる課」精神に改めて立ち返るとともに、人口急増に伴うさまざまな悩みを解消すべく計画行政を推進した、故宮間前市長の全市民的な立場からの精神を継承し、庶民の感覚を持ち続け、市民の側に立った行政運営を心掛けていきます。

憩いとつるおいを感ずることが出来る「生活都市まつど」を目指してまい進していきたいと思います。その実現のためには、来るべき二十一世紀を展望し、高齢化、国際化、

また、全国的な流れである少子化・高齢化の波による長寿社会に対応するためにも、健康福祉の諸施策には、十分意を注ぎたいと思います。



障害を持つ子供たちと一緒にナシもぎを楽しむ市長

十七万三千世帯もの市民が生活するこの松戸市は、交通至便で日常生活のための利便施設も充実しており、「住むなら松戸」と言われるようになっていることが必要です。市民が大きな夢と希望を持ってこの松戸を誇れる、「ふるさと意識」をはぐくんできてほしいと思います。

行政運営については、景気の低迷などにより、税収等の回復は当面望めないと考え、限られた財源の中で第五次総合五か年計画事業などの実行に関しては、一部見直しせざるを得ないものと考えています。

また、各審議委員会などへの女性の積極的な参加、開かれた行政のための情報公開制度の早期実施、新たな公開入札制度などにも取り組んでいきます。

#### むだのない行政サービスを実現します

行政運営については、景気の低迷などにより、税収等の回復は当面望めないと考え、限られた財源の中で第五次総合五か年計画事業などの実行に関しては、一部見直しせざるを得ないものと考えています。

また、各審議委員会などへの女性の積極的な参加、開かれた行政のための情報公開制度の早期実施、新たな公開入札制度などにも取り組んでいきます。

#### 憩いとつるおいの地域社会を目指します

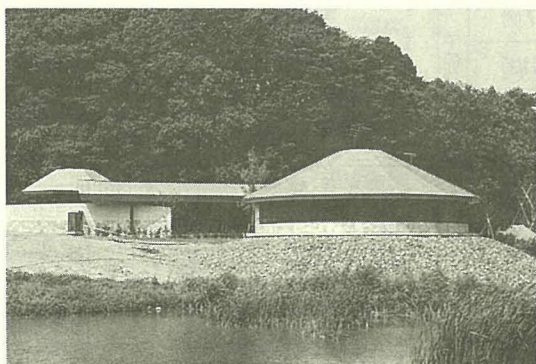
憩いとつるおいを感ずることが出来る「生活都市まつど」を目指してまい進していきたいと思います。

また、全国的な流れである少子化・高齢化の波による長寿社会に対応するためにも、健康福祉の諸施策には、十分意を注ぎたいと思います。

#### 主な内容

- 10/1・2は松戸まつり …… 2
- 9月定例市議会開会中 …… 3
- 運動公園陸上競技場が新しくなりました …… 4
- 文化ホール松戸の自然展「爬(は)虫類・両性類展」 …… 5
- 情報チャンネル …… 6～7
- 第五中の佐々木選手、走り幅跳びで全国2位に …… 8
- 中部小の清水さん、珠算で全国大会に連続出場 …… 8

#### 21世紀の森と広場「自然生態園」開放間近



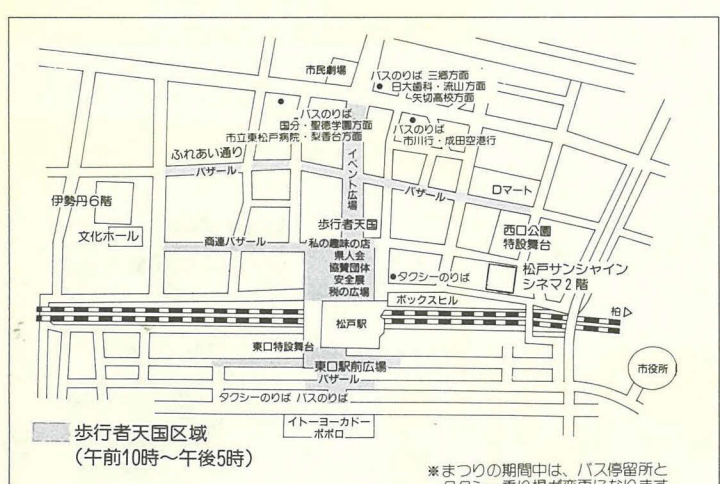
間もなく完成の「自然観察舎」

#### 特別企画「秋の自然観察会」へのお誘い

21世紀の森と広場に、自然生態園が間もなく一般に開放されます。これに先立ち、皆さんと専門の指導員と一緒に、野鳥や湿地の植物を見学する会を行います。秋の一日を、自然生態園の生き物たちと過ごしてみませんか。日時…10月9日(日)午前10時から 集合…午前9時50分に、自然観察舎入口前に集合 (21世紀の森と広場内パークセンターの北西にあります) 定員…先着75人 電話番号でパークセンター ☎45-8900番へ (月曜休館)



会場と交通規制



歩行者天国は、10月1日(土)・2日(日)とも午前9時30分～午後5時30分の間、交通規制が行われます。また、9月30日(金)午後10時～10月3日(月)午前8時30分の間、松戸駅西口地下駐車場の営業を休止します。この期間中の車の出入りはできませんので、ご注意ください。\*

Illustration of a man in a kimono and children. Text: 'のど自慢決勝大会' (Nodo Juman Grand Final) on 10/2 at West Gate Special Stage. 'ストリートバスケット' (Street Basketball) on 10/2 at West Gate Event Plaza.

市営 白井聖地公園

募集区画：芝生墓地百五十区画。そのうち焼骨保有者が対象のもの百三十区画、それ以外のもの二十区画。申し込みできる人：市内または白井町に一年以上居住している人で、白井聖地公園を使用していない人。\*

市民の祭典・松戸まつりが、10月1日(土)・2日(日)の二日間、にわたって開催されます。各種パレードやのど自慢決勝大会、世界数カ国からの輸入品を集めたインポートバザール、松戸フリーマーケットまつりなど楽しい催し物(下表参照)でいっぱいです。

10月1日(土) 2日(日) 催し物案内

10月1日 2日



松戸まつり

午前10時～午後4時30分 松戸駅東口・西口広場周辺

Table of festival events. Columns include date, location, and event name. Events include 'のど自慢決勝大会', 'ストリートバスケット', '市民劇場', '消費生活展', '松戸サンシャイン', '東口デッキ', 'イベント広場', 'ふれあい通り', '歩行者天国', and '特設舞台'.

松戸市消費生活展

商品を買う、食事をする、現金を借りる。カードは私たちの生活を便利にしてくれましたが、その使い方については、思わぬ落とし穴も。今年の消費生活展は「新時代へのパスポート(カード社会とPL法)」をテーマに開催します。\*

Table of consultation services. Categories include '各種相談' (General Consultation), '巡回年金相談' (Itinerant Pension Consultation), '心配ごと・人権相談' (Worries and Human Rights Consultation), and '市民相談' (Citizen Consultation). Each category lists the name of the consultation, the date and time, and the location.

10月の相談案内

相談はすべて無料です。お気軽にご利用を



# 市長室・発

No.2

川井敏久

## リストラへの取り組み



積極的に各課を回っています  
写真は市民課窓口で

国内外の社会情勢も大きく変化し、市民の生活様式や価値観も変わりました。これに対して行政の対応はどうかということなのです。

国内外の社会情勢も大きく変化し、市民の生活様式や価値観も変わりました。これに対して行政の対応はどうかということなのです。行政は、往

縮小や廃止することはあっても、新しい行政ニーズがつつぎに生まれますから、行政は全体として肥大化していくことになりません。

また、市民会議ですが、委員は幅広い市民の方にお願ひするつもりです。女性の方にも三分の一くらいは入ってほしいと思っています。

市民の皆さんの声を直接お聞きするため、市長室直通のFAXを設置しています。市政に対して感じていることや建設的なご意見をお寄せください。

市民の皆さんの声を直接お聞きするため、市長室直通のFAXを設置しています。市政に対して感じていることや建設的なご意見をお寄せください。

また空腹になり食事をしたいと思うときは、ぶどう糖が変化してできた脂肪が脂肪酸になり、血液の中の脂肪酸が増えることにより満腹中枢を抑制し、食欲中枢

(松戸市医師会)

今度、市民の皆さんからご意見をお聞きする市民会議を設置し、内部的には事務事業を見直すことにより、リストラを進めることにしました。

市の選挙公約の一つです。選挙戦の中で、企業は様々な努力をしているが、市役所はどうなんだと言う声を多く聞き、市民の目から行政を見直す必要を痛感したのです。

拡大することはあっても、縮小や廃止することはあま

その中で、わたしは、市民会議から市民の視点に立つたご意見をお聞きし、同時に現在市が実施している事業について点検し、行政が行うべき事業を、本当に必要な人に効果的に提供できるようにしたいと考えています。

さらに、その時々話に際して、委員以外の方においでいただくことも考えています。会議の内容も、必要に応じて公表していきます。市民会議のご意見は、可能な限り実行していく覚悟です。

リストラについては、困難な面があることを理解していますが、一生懸命取り組んでいきますので、皆さんのご協力をぜひお願いします。

この中で、行政の生産性の向上を成し遂げたいと思うのです。

それを防ぐには、信号を狂わせている悪い習慣を直すことです。例えば、早食いや、ドカ食い、ながら食いや、夜食、味が濃い・甘い、運動不足など、日ごろあまり意識することのない、これらの行動の修正が必要なのです。

# 市民健康づくりの集い

## 参加者募集

10月22日(土)・23日(日)

### ●講演会 「あなたお元気ですか」

10月22日(土)午後1時30分～3時30分 会場市民劇場 テーマ「優しく21世紀～わたしのクオリティ・オブ・ライフ～あなたは?～」 講師テレビ司会者・芳村真理さん 入場無料

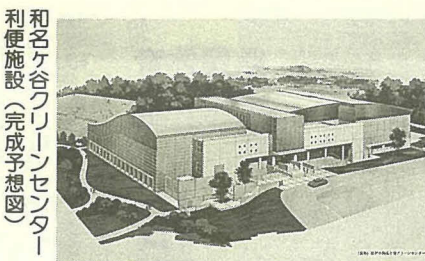
当日会場へ直接お越しください。



芳村真理さん

健康を楽しく考える「市民健康づくりの集い」を、10月22日・23日に行います。今年も、テレビ司会者の芳村真理さんによる講演ほか、盛りだくさんの催しを予定しています。今回は、事前に申し込みが必要ない催しについて参加者を募集します。※全ての催し物については、10月20日号でお知らせします。 健康管理課 ☎66-7486番

行事名	期日	時間	会場	内容	定員	費用	申し込み
糖尿病会食	22(土)	午前10時30分～午後1時	ボックビル8階 クリスタルホール	糖尿病患者およびその家族を対象に、糖尿病患者用に調理された料理を会食し、医師・栄養士等が適切なアドバイスをいたします。	65人	2,500円	9/20(火)午前9時より電話で健康管理課保健計画係へ ☎66-7486番
シルバーお楽しみ料理教室	22(土) 23(日)	午前10時～午後3時	中央保健センター	65歳以上のの方々ボランティア団体との調理実習と会食会を行います。	両日とも35人	無料	9/20(火)午前9時より電話で健康増進センターへ ☎65-5588番
骨粗鬆症予防教室	22(土)	午前10時～正午	健康増進センター	「丈夫な骨をつくるには」のテーマで、講話とパネル・献立等の展示、健康相談を行います。	80人	無料	10/10(祝)までに直接運動公園内スポーツ課窓口へ
ゲートボール大会	22(土) 23(日)	午前9時～午後4時	金ヶ作公園 野球場	1チーム8人の大会形式で行います。(年齢制限なし)	-	-	
グラウンドゴルフ大会	22(土)	午前9時～午後4時	運動公園 野球場	1チーム6人の大会形式で行います。(年齢制限なし)	-	-	



和名ヶ谷グリーンセンター  
利便施設(完成予想図)

9月定例会市議会が、9月2日(金)から26日(月)まで開催されています。今回の市議会には、平成5年度一般会計・特別会計・企業会計の決算の認定、条例の一部改正、契約の締結など二十四件の議案が上程されています。

主な議案は次のとおりです。  
▽平成6年度一般会計(第四回)：既定の歳入歳出予算に八億九千三百八十九万五千円を追加し、総額を一千九百五億一千六百四十八万五千円にします。

▽松戸市建築物における駐車施設の附置に関する条例：駐車需要の増大を考慮し、駐車施設の附置基準の強化を図るため  
▽平成5年度一般会計及び特別会計・企業会計の決算認定  
▽一般会計補正予算  
▽平成6年度一般会計(第四回)：既定の歳入歳出予算に八億九千三百八十九万五千円を追加し、総額を一千九百五億一千六百四十八万五千円にします。

字の区域及び名称の変更  
▽(仮称)和名ヶ谷グリーンセンター利便施設新築工事  
▽気設備工事・空調設備工事  
▽衛生設備工事の請負：体育施設その他市民の利便に供する施設の充実を図るため

契約の締結

# あなたの健康

## 食欲と肥満

日本人の生活が豊かになるにつれ、肥満に悩む人が多くなってきました。肥満は高血圧や心臓病、糖尿病などの成人病の引き金となるものです。わたしたちは毎日習慣的に食事をしています。無意識のうちに、栄養素を補給しないという信号を発し、それによって食欲が生じ、もう食べなくもよいという信号によって、満腹を感じています。

食欲の信号は脳にあり  
食欲に関する信号を出す中枢は、脳の視床下部というところにあります。食欲を起させる信号を出す食欲中枢と、満腹感の信号を出す満腹中枢の二つに分かれており、これに対する血液の中の調節因子の刺激と抑制で、食欲が調節されていると考えられています。調節因子の主なものはいくつか糖と脂肪酸です。食事をすると、血液中のぶどう糖が増えて満腹中枢を刺激し、食欲中枢を抑制して満腹感が起こります。

また空腹になり食事をしたいと思うときは、ぶどう糖が変化してできた脂肪が脂肪酸になり、血液の中の脂肪酸が増えることにより満腹中枢を抑制し、食欲中枢

そこで肥満とか、やせ過ぎの人の体質は、満腹中枢あるいは食欲中枢が上手に働かないため、信号が出せないということになるわけです。こうした体質は遺伝的な要因のほか、環境なども関係しているといわれています。

食欲が増進してたくさん食べ、しかも腸管から効率良く糖分や脂肪分など高カロリー栄養素が吸収されれば肥満になります。体内の脂肪の量は、成人男子で一三%から一六%ほどとされています。それが三〇%を超えると肥満になるわけで、肥満になれば脂肪という荷物を背負って生活することになり、これが成人病などの悪い結果をもたらすことになるのです。



4

広報まつど 1994年(平成6年)9月20日

生まれ変わった運動公園陸上競技場

10/1・2

県民体育大会でお披露目

全面改修工事を進めていた、松戸運動公園陸上競技場は、工事が完了し、10月1日から使用を再開します。

生まれ変わった陸上競技場では、10月1日・2日に千葉県民体育大会が開かれます。園スポーツ課 ☎63-9241番

改修された陸上競技場  
全景(上)と新設の3,000  
メートル障害水濺設備

運動公園陸上競技場は、平成4年9月から改修工事を行ってきましたが、9月中には完了し、10月から使用できるようになります。

今回の改修工事により、①雨天のときにも利用できるように、走路をすべて全天候型のウレタン舗装路にして、さらに七レーンから八レーンに増やしました。

②観覧席を、千七百席から二千七百席に増やしました。③新しく、三千円障害水濺設備やマランゲート、練習走路などを設置しました。

充実した設備内容となった競技場は、緑の芝生とあずき色の舗装路のコントラストも美しく、10月の使用開始を待つばかりです。

一般の使用は  
10月3日から一般使用開始日：10月3日(月)から(10月1日・2日は県民体育大会専用)  
休業日：毎月第四月曜日、年末年始

使用時間：午前9時～午後5時

使用料金：個人使用(二時間) 大人二百六円、小・中学生五十一円

※専用使用については、お問い合わせください。  
使用上の注意：①行事等開催時は、個人使用はできません

県民体育会

松戸がメイン会場です

温かいご声援を

千葉県民体育大会は、県民の間にスポーツを広め、県民の健康増進と体力の向上を目指す、県民のスポーツの祭典です。

四十七回目の今年の秋季大会は、10月1日(土)・2日(日)に松戸市を主会場として、各会場で三十三競技、約一万一千人が参加して行われます。

市内では下表の競技が行われる予定です。

そのうち、総合開会式は、新装の陸上競技場に、県内から多くの選手を迎えて行われます。当日、会場周辺の道路は混雑が予想されます。皆さんのご理解とご協力をお願いします。

競技	会場	開始時間	
		10/1(土)	10/2(日)
総合開会式	松戸運動公園陸上競技場	午前10時	
陸上	松戸運動公園陸上競技場	午後1時	午前9時30分
柔道	松戸運動公園体育館		午前10時
ソフトテニス	松戸市栗ヶ沢公園庭球場 松戸市金ヶ作公園庭球場	午前9時30分	午前8時30分
自転車	松戸競輪場		午前9時
ウエイトリフティング	県立松戸国際高等学校		午前8時30分
ボウリング	松戸グランドボウル		午前9時

※各会場への車での来場はご遠慮ください。

2,100席に増えた観覧席(上)と練習走路

④個人使用は、陸上競技種目の練習に限り、使用用具は各自持参してください。スパイク(陸上競技用のものは、全天候用(ビンの長さは九センチ以内)を使用してください。使用申し込み：直接運動公園内スポーツ課窓口へ

赤い羽根共同募金運動にご協力ください

「赤い羽根共同募金運動は、10月から全国一斉に行われる国民助け合い運動です。

松戸市の平成5年度実績は四千七百四十三万三千九百九十九円、県共同募金会を通じ、市社会福祉協議会、民間社会福祉施設・団体などに配分されました。

園千葉県共同募金会松戸支会(援護課内)

10月から入院時の患者負担が変わります

健康保険法等の一部改正により、10月1日から、入院中の患者さんに「医療費に係る一部負担」と「入院中の食事に係る負担(左表)」とを医療機関の窓口で支払っていただくことになりました。

入院時の食事についての負担額	
一般	1日 600円
市民税非課税世帯(過去1年間の入院日数が90日(6年10月1日以降)を超えている場合)	1日 450円 (1日 300円)
市民税非課税世帯で老齢福祉年金受給者	1日 200円

なおこの負担額は高額療養費制度の対象にはなりません。市民税非課税世帯で入院する方は申請し、減額認定を受けてください。

園国民健康保険課・老人保健課

10/1・7は公証週間

公証相談を行います

10月6日(木)午前10時～正午  
会場市役所市民相談コーナー  
内容遺言、契約、会社の定款  
私文書の認証・確定日付等  
公正証書の作成など 相談員  
証人  
園法務局松戸支局 ☎63-6278番

高齢者・障害者住宅増築等資金貸付制度をご利用ください

対象おおよそ六十歳以上で日常生活に介助を要する高齢者、身体障害者手帳・療育手帳の交付を受けている人(扶養義務者) 資格①住民(外国人) 登録があり市内に二年以上居住している②高齢者(障害者)の利便のために住宅を増築する③増築する住宅が建築基準法に違反していない④前年の総所得が七百二十万円以下⑤要連帯保証人一人

種類	貸付限度額	利率	返済
居室整備	240万円	年1.5%	6カ月据え置き後10年以内に返済
浴室整備	130万円		
トイレ整備	110万円		
その他の整備	100万円		

※複数の貸し付けの限度額は300万円

園高齢者・ながいき課、障害者援護課

聴覚障害者への日常生活用具給付に文字放送デコーダーが加まりました  
対象聴覚障害者のうち必要と認められる人 補助金額単体：八万円 内蔵型：内蔵されていない同一機種との価格差(八万円以内)  
園しあわせ課福祉係事業主は労働保険(労災保険・雇用保険)に必ず加入しましょう。  
園柏労働基準監督署 ☎0471-63-0245番



# 市民交通傷害保険 受付中

対象となる事故：自動車・オートバイ・自転車・電車などに関連し、国内で発生した交通事故(航空機・船舶事故は除く)  
 加入手続き：印鑑・保険料を持って安全課・市民課・各支所または左表の出張受付会場で  
 ※交通事故に遭ったときは必ず、警察へ届けてください。

この保険は、一年間の保険料掛け捨てで、最高百万円まで保障されます。  
 加入できる人：①市内に住んでいて住民登録または外国人登録をしている人②市内の事業所に勤務している人  
 保険料：一人一口に限り、年額三百六十円(中途加入は月割三十円)  
 ※来春小学校に入学する児童は年額百八十円です。申し込み時に申し出てください。  
 保険期間：平成6年10月1日～平成7年9月30日

日	時	会場
9/20(水)	午後1時30分～3時30分	矢切幼稚園
21(木)	午前11時～午後3時30分	八柱市民センター・牧の原幼稚園
22(金)		穂台市民センター
26(月)	午後1時30分～3時30分	小山集会所・北部幼稚園
27(火)		みどり幼稚園・明市民センター
28(水)		松戸駅東西連絡通路

※雨天の場合、会場により中止する場合があります。

## 文化ホール・松戸の自然展 「爬(は)虫類、両生類展」

市内・県内の爬虫類、両生類のいろいろな種類について展示します。標本・写真・図などを用い、その独特な形態・生態の不思議を、分かりやすく解説します。

同時に、松戸の植物・昆虫・淡水魚の写真と、自然の移り変わりの様子を紹介します。  
 日時：9月28日(水)～10月10日(祝)、午前9時～午後4時30分  
 会場：二十一世紀の森と広場内パークセンター展示室  
 費用：無料  
 ※10月10日(祝)午後1時30分から、講演会「みどりの教室・松戸の魚の話(特徴と飼育方について)」を行います(無料)。  
 文化ホール ☎67-7810

### 9/21(水)～30(金) 秋の全国交通安全運動

重点目標①シートベルトの着用の徹底②高齢者の歩行中・自転車乗車中の交通事故防止③夜間における無謀運転等の防止④違法駐車等の追放

#### 平成6年高齢者の交通事故および夜間における事故発生状況(7月末現在)

	事故発生件数(うち高齢者)	死亡者数(うち高齢者)
市内全事故	1,205(98)	15(4)
夜間発生事故	403(-)	6(2)

交通安全課庶務係

## 監査結果の公表

平成5年度の定期監査及び財政援助団体監査結果の概要を、次のとおり公表します。

平成6年9月2日

松戸市監査委員

- 加藤光治
- 原島康廣
- 渡辺昇
- 湯浅和子

記

〔定期監査〕  
 ◎監査の対象：教育委員会(教育総務部、学校教育部、社会教育部並びに貝の花、高木第二、六実第三の各小学校及び栗ヶ沢中学校)、消防局、

10月1日(出)午前10時 会場 文化ホール(講座室) 使用期間平成7年1月5日(木)～3月26日(日) 持ち物使用料金・社会教育関係団体登録証(該当団体のみ)  
 文化ホール ☎67-7810

文化ホールギャラリーの使用貸し出しを受け付けます

### 森のホール21チケットセンター チケットガイド ☎84-5050番

取扱時間 午前10時～午後4時(月曜日は休館)

公演日	公演名	会場	開演時間	費用
9/23(祝)	ファミリーのための名曲コンサート VOL.3 河野春美ピアノリサイタル	森のホール21小ホール	午後2時	全席 2,000円 学生 1,000円 (全自由席)
29(木)	大月みやこオン・ステージ	森のホール21大ホール	午後2時と午後6時30分	SS/5,500円 会館売りはSS席のみ
10/8(土)	新ヴァイナルディ合奏団シリーズコンサート VOL.3 「イタリア音楽の歴史」	森のホール21小ホール	午後2時	全席 3,000円 (全自由席)
14(金)	千昌夫&コロッセオ ジョイントコンサート	森のホール21大ホール	午後2時と午後6時30分	S/6,000円
15(土)	松戸寄席・らくご奇兵隊 出演：柳家花緑・立川談春ほか	市民劇場ホール	午後6時	全席 1,500円 (全自由席)
22(土)	ミュージカル「キャバレー」 出演：前田美波里・市村正親・草刈正雄ほか	森のホール21大ホール	午後6時	S/7,000円 A/6,000円 B/4,000円
11/16(水)	海援隊コンサート ～Again～	森のホール21大ホール	午後6時30分	全席 5,150円 (全指定席)
22(水)	NHK交響楽団演奏会 指揮：W・サヴァリッシュ プラームス/交響曲1番ほか	森のホール21大ホール	午後7時	S/8,000円 A/7,000円 B/5,000円
12/1(木)	高橋真梨子コンサート (9月23日(祝)午前10時発売開始)	森のホール21大ホール	午後6時30分	S/5,500円 A/5,000円
23(祝)	ニ・ロソ X'masコンサート	森のホール21大ホール	午後2時	S/4,500円 A/4,000円

※電話での予約はできません。チケットは売り切れの場合があります。

施設管理運営状況(スポーツ課)、社会教育施設管理運営状況(公民館・図書館・文化ホール・青少年会館・婦人会館・戸定歴史館・博物館、少年の非行防止と健全育成状況(少年センター)、備品(図書を含む)台帳の整備状況、実用劇毒物等の受払い及び保管状況、寄附受入れの事務処理状況(各小・中学校)、証紙の受払い状況、予防査察の状況、火災・救急及びその他の災害出動の状況、財政的援助に係る事務処理状況(消防局、業務の経営管理状況(国保松戸市立病院・福祉医療センター・東松戸病院・福祉医療センター・老人保健施設梨香苑)、水道部

施設管理運営状況(スポーツ課)、社会教育施設管理運営状況(公民館・図書館・文化ホール・青少年会館・婦人会館・戸定歴史館・博物館、少年の非行防止と健全育成状況(少年センター)、備品(図書を含む)台帳の整備状況、実用劇毒物等の受払い及び保管状況、寄附受入れの事務処理状況(各小・中学校)、証紙の受払い状況、予防査察の状況、火災・救急及びその他の災害出動の状況、財政的援助に係る事務処理状況(消防局、業務の経営管理状況(国保松戸市立病院・福祉医療センター・東松戸病院・福祉医療センター・老人保健施設梨香苑)、水道部

施設管理運営状況(スポーツ課)、社会教育施設管理運営状況(公民館・図書館・文化ホール・青少年会館・婦人会館・戸定歴史館・博物館、少年の非行防止と健全育成状況(少年センター)、備品(図書を含む)台帳の整備状況、実用劇毒物等の受払い及び保管状況、寄附受入れの事務処理状況(各小・中学校)、証紙の受払い状況、予防査察の状況、火災・救急及びその他の災害出動の状況、財政的援助に係る事務処理状況(消防局、業務の経営管理状況(国保松戸市立病院・福祉医療センター・東松戸病院・福祉医療センター・老人保健施設梨香苑)、水道部

施設管理運営状況(スポーツ課)、社会教育施設管理運営状況(公民館・図書館・文化ホール・青少年会館・婦人会館・戸定歴史館・博物館、少年の非行防止と健全育成状況(少年センター)、備品(図書を含む)台帳の整備状況、実用劇毒物等の受払い及び保管状況、寄附受入れの事務処理状況(各小・中学校)、証紙の受払い状況、予防査察の状況、火災・救急及びその他の災害出動の状況、財政的援助に係る事務処理状況(消防局、業務の経営管理状況(国保松戸市立病院・福祉医療センター・東松戸病院・福祉医療センター・老人保健施設梨香苑)、水道部

施設管理運営状況(スポーツ課)、社会教育施設管理運営状況(公民館・図書館・文化ホール・青少年会館・婦人会館・戸定歴史館・博物館、少年の非行防止と健全育成状況(少年センター)、備品(図書を含む)台帳の整備状況、実用劇毒物等の受払い及び保管状況、寄附受入れの事務処理状況(各小・中学校)、証紙の受払い状況、予防査察の状況、火災・救急及びその他の災害出動の状況、財政的援助に係る事務処理状況(消防局、業務の経営管理状況(国保松戸市立病院・福祉医療センター・東松戸病院・福祉医療センター・老人保健施設梨香苑)、水道部

施設管理運営状況(スポーツ課)、社会教育施設管理運営状況(公民館・図書館・文化ホール・青少年会館・婦人会館・戸定歴史館・博物館、少年の非行防止と健全育成状況(少年センター)、備品(図書を含む)台帳の整備状況、実用劇毒物等の受払い及び保管状況、寄附受入れの事務処理状況(各小・中学校)、証紙の受払い状況、予防査察の状況、火災・救急及びその他の災害出動の状況、財政的援助に係る事務処理状況(消防局、業務の経営管理状況(国保松戸市立病院・福祉医療センター・東松戸病院・福祉医療センター・老人保健施設梨香苑)、水道部

施設管理運営状況(スポーツ課)、社会教育施設管理運営状況(公民館・図書館・文化ホール・青少年会館・婦人会館・戸定歴史館・博物館、少年の非行防止と健全育成状況(少年センター)、備品(図書を含む)台帳の整備状況、実用劇毒物等の受払い及び保管状況、寄附受入れの事務処理状況(各小・中学校)、証紙の受払い状況、予防査察の状況、火災・救急及びその他の災害出動の状況、財政的援助に係る事務処理状況(消防局、業務の経営管理状況(国保松戸市立病院・福祉医療センター・東松戸病院・福祉医療センター・老人保健施設梨香苑)、水道部

施設管理運営状況(スポーツ課)、社会教育施設管理運営状況(公民館・図書館・文化ホール・青少年会館・婦人会館・戸定歴史館・博物館、少年の非行防止と健全育成状況(少年センター)、備品(図書を含む)台帳の整備状況、実用劇毒物等の受払い及び保管状況、寄附受入れの事務処理状況(各小・中学校)、証紙の受払い状況、予防査察の状況、火災・救急及びその他の災害出動の状況、財政的援助に係る事務処理状況(消防局、業務の経営管理状況(国保松戸市立病院・福祉医療センター・東松戸病院・福祉医療センター・老人保健施設梨香苑)、水道部

施設管理運営状況(スポーツ課)、社会教育施設管理運営状況(公民館・図書館・文化ホール・青少年会館・婦人会館・戸定歴史館・博物館、少年の非行防止と健全育成状況(少年センター)、備品(図書を含む)台帳の整備状況、実用劇毒物等の受払い及び保管状況、寄附受入れの事務処理状況(各小・中学校)、証紙の受払い状況、予防査察の状況、火災・救急及びその他の災害出動の状況、財政的援助に係る事務処理状況(消防局、業務の経営管理状況(国保松戸市立病院・福祉医療センター・東松戸病院・福祉医療センター・老人保健施設梨香苑)、水道部

施設管理運営状況(スポーツ課)、社会教育施設管理運営状況(公民館・図書館・文化ホール・青少年会館・婦人会館・戸定歴史館・博物館、少年の非行防止と健全育成状況(少年センター)、備品(図書を含む)台帳の整備状況、実用劇毒物等の受払い及び保管状況、寄附受入れの事務処理状況(各小・中学校)、証紙の受払い状況、予防査察の状況、火災・救急及びその他の災害出動の状況、財政的援助に係る事務処理状況(消防局、業務の経営管理状況(国保松戸市立病院・福祉医療センター・東松戸病院・福祉医療センター・老人保健施設梨香苑)、水道部

施設管理運営状況(スポーツ課)、社会教育施設管理運営状況(公民館・図書館・文化ホール・青少年会館・婦人会館・戸定歴史館・博物館、少年の非行防止と健全育成状況(少年センター)、備品(図書を含む)台帳の整備状況、実用劇毒物等の受払い及び保管状況、寄附受入れの事務処理状況(各小・中学校)、証紙の受払い状況、予防査察の状況、火災・救急及びその他の災害出動の状況、財政的援助に係る事務処理状況(消防局、業務の経営管理状況(国保松戸市立病院・福祉医療センター・東松戸病院・福祉医療センター・老人保健施設梨香苑)、水道部

タイトル	内容	時間
フェスタ・まつど	市内の祭りを紹介	27分
アクティブ・まつど-1	市内のイベントを紹介	25分
アクティブ・まつど-2	市内のイベントを紹介	25分
レッスン・まつど	講座の紹介	25分
トラベル・まつど	歴史イベントを紹介	25分
タウンガイド・まつど	市内の主要施設を紹介	22分
松戸市制施行50周年記念事業	松戸市の歩んだ50周年を記念事業とともに振り返る	28分
松戸市文化会館「森のホール21」アクセスガイド	森のホール21の施設概要、利用方法を紹介します。	16分
「すぐやる課」25年の歩み	すぐやる課の25年を紹介	20分
ごみを減らす課の事業展開	ごみを減らす課の活動と自分でもできるごみ減量について紹介	24分
松戸方式による中学校給食の実践	松戸市独自の選択方式の中学校給食を紹介	20分
松戸探訪～「矢切編」	矢切地区の名所、旧跡を紹介	12分

施設管理運営状況(スポーツ課)、社会教育施設管理運営状況(公民館・図書館・文化ホール・青少年会館・婦人会館・戸定歴史館・博物館、少年の非行防止と健全育成状況(少年センター)、備品(図書を含む)台帳の整備状況、実用劇毒物等の受払い及び保管状況、寄附受入れの事務処理状況(各小・中学校)、証紙の受払い状況、予防査察の状況、火災・救急及びその他の災害出動の状況、財政的援助に係る事務処理状況(消防局、業務の経営管理状況(国保松戸市立病院・福祉医療センター・東松戸病院・福祉医療センター・老人保健施設梨香苑)、水道部

施設管理運営状況(スポーツ課)、社会教育施設管理運営状況(公民館・図書館・文化ホール・青少年会館・婦人会館・戸定歴史館・博物館、少年の非行防止と健全育成状況(少年センター)、備品(図書を含む)台帳の整備状況、実用劇毒物等の受払い及び保管状況、寄附受入れの事務処理状況(各小・中学校)、証紙の受払い状況、予防査察の状況、火災・救急及びその他の災害出動の状況、財政的援助に係る事務処理状況(消防局、業務の経営管理状況(国保松戸市立病院・福祉医療センター・東松戸病院・福祉医療センター・老人保健施設梨香苑)、水道部

施設管理運営状況(スポーツ課)、社会教育施設管理運営状況(公民館・図書館・文化ホール・青少年会館・婦人会館・戸定歴史館・博物館、少年の非行防止と健全育成状況(少年センター)、備品(図書を含む)台帳の整備状況、実用劇毒物等の受払い及び保管状況、寄附受入れの事務処理状況(各小・中学校)、証紙の受払い状況、予防査察の状況、火災・救急及びその他の災害出動の状況、財政的援助に係る事務処理状況(消防局、業務の経営管理状況(国保松戸市立病院・福祉医療センター・東松戸病院・福祉医療センター・老人保健施設梨香苑)、水道部

施設管理運営状況(スポーツ課)、社会教育施設管理運営状況(公民館・図書館・文化ホール・青少年会館・婦人会館・戸定歴史館・博物館、少年の非行防止と健全育成状況(少年センター)、備品(図書を含む)台帳の整備状況、実用劇毒物等の受払い及び保管状況、寄附受入れの事務処理状況(各小・中学校)、証紙の受払い状況、予防査察の状況、火災・救急及びその他の災害出動の状況、財政的援助に係る事務処理状況(消防局、業務の経営管理状況(国保松戸市立病院・福祉医療センター・東松戸病院・福祉医療センター・老人保健施設梨香苑)、水道部

施設管理運営状況(スポーツ課)、社会教育施設管理運営状況(公民館・図書館・文化ホール・青少年会館・婦人会館・戸定歴史館・博物館、少年の非行防止と健全育成状況(少年センター)、備品(図書を含む)台帳の整備状況、実用劇毒物等の受払い及び保管状況、寄附受入れの事務処理状況(各小・中学校)、証紙の受払い状況、予防査察の状況、火災・救急及びその他の災害出動の状況、財政的援助に係る事務処理状況(消防局、業務の経営管理状況(国保松戸市立病院・福祉医療センター・東松戸病院・福祉医療センター・老人保健施設梨香苑)、水道部

施設管理運営状況(スポーツ課)、社会教育施設管理運営状況(公民館・図書館・文化ホール・青少年会館・婦人会館・戸定歴史館・博物館、少年の非行防止と健全育成状況(少年センター)、備品(図書を含む)台帳の整備状況、実用劇毒物等の受払い及び保管状況、寄附受入れの事務処理状況(各小・中学校)、証紙の受払い状況、予防査察の状況、火災・救急及びその他の災害出動の状況、財政的援助に係る事務処理状況(消防局、業務の経営管理状況(国保松戸市立病院・福祉医療センター・東松戸病院・福祉医療センター・老人保健施設梨香苑)、水道部

施設管理運営状況(スポーツ課)、社会教育施設管理運営状況(公民館・図書館・文化ホール・青少年会館・婦人会館・戸定歴史館・博物館、少年の非行防止と健全育成状況(少年センター)、備品(図書を含む)台帳の整備状況、実用劇毒物等の受払い及び保管状況、寄附受入れの事務処理状況(各小・中学校)、証紙の受払い状況、予防査察の状況、火災・救急及びその他の災害出動の状況、財政的援助に係る事務処理状況(消防局、業務の経営管理状況(国保松戸市立病院・福祉医療センター・東松戸病院・福祉医療センター・老人保健施設梨香苑)、水道部



教室名	期日	時間	会場	定員	費用
太極拳	10/5~12/21までの 毎週水曜日(全12回) (11/23は22に振替)	午後6時30分 ~8時30分	勤労会館	50人 (抽選)	無料
英会話	10/5~12/21までの 毎週水曜日(全12回) (11/23は24に振替)			20人 (抽選)	テキスト代 1,503円

9月26日(月)(消印有効)までに、往復ハガキに住所・氏名・年齢・電話番号・勤務先・教室名を記入して、〒271 松戸市根本387-5 松戸市役所商工課 労政係へ

一日川柳教室  
9月25日(日)午後0時30分  
から 会場女性センター 費用  
五百円  
園松戸川柳会・米島☎44-5  
916番(午後7時以降)

期日	曜日	時間	会場	内容	講師
9/27				オリエンテーション	
10/11				夫婦の成り立ち	グループ「わいぶん」 副編集長 和田 好子氏
18				自立への壁 ~就職・子育て・家庭の仕事~	立教大学講師 長谷 幸江氏
25				主婦から主夫への発想の転換	元NHK職員
11/8				フリートーキング	
15				20世紀初頭の様々な女性の生き方	聖徳短大助教授 長江 曜子氏
22				女性にとって自立とは?	立教大学講師 長谷 幸江氏
29				夫婦の成り立ち	文化女子大学講師 川原 千寿子氏
10/21				自立への壁 ~就職・子育て・家庭の仕事~	女性問題研究家 武田 京子氏
28				主婦から主夫への発想の転換	元NHK職員
11/4				フリートーキング	
11				女性にとって自立とは?	グループ「わいぶん」 副編集長 和田好子氏
18					

定員...各先着20人 ※どちらも保育あり(2歳以上各先着10人まで) 電話番号で矢切公民館☎68-1214番へ

女性の講座「発想の転換」



※タイトルが色刷りのものは、市の主催です。

青年講座「インテリアコーディネート入門」  
10月7日~11月11日の毎週  
金曜日、午後6時30分~8時  
30分 会場女性センター 対  
象十六歳以上の人・先着二十  
人 講師インテリアコーディネ  
ーター・篠原純子氏 費用  
無料  
電話番号で青少年会館☎44-8  
556番へ



根木内中学校の男子バレーボール部  
が、8月18日から北海道江別市で行わ  
れた全国中学校バレーボール選手権に  
出場し、16位と健闘。創部からわずか3  
年目で全国大会出場という快挙でした。



講座・講演

ザ・ワールド・ユース・  
セミナー  
10月2日(日)午前10時~午後  
3時20分 会場立流山青年  
の家 内容外国青年との交  
流、世界の料理(調理実習)、  
講演「食文化について」千葉  
大学教授菊池眞夫氏 対象高  
校生以上の人・先着四十人  
費用千円(昼食代等)

女性就業技術講習会  
対象技術や資格を身に付け  
て、講習会終了後直ちに就業  
することを希望する女性(学  
生は除く) 費用無料(ただ  
し、教材費は自己負担) 内容  
下表

ボランティアやりたい人への指とまれ  
10月8日(土)午後2時~9日  
(日)午後4時(一泊二日) 会  
場立流山青年の家 内容ウ  
ォークラリー大会をボランテ  
ィアスタッフの一員として運  
営し、大会の開催方法を体験  
講師日本レクリエーション協  
会上級指導員・村松郁恵氏  
対象高校生以上の人・先着四  
十人 費用三千円  
※送迎バスあり(A=東武野  
田線豊四季駅、B=JR武  
蔵野線南流山駅)

科目	内容	期日	時間	会場	対象	定員
ワープロ科	基礎から 3級程度	11/22(火)~7年1/12(木)の毎週月・火・木・金曜日、全21日間	午前9時30分 ~午後3時30分	女性就業援助センター	初心者	各20人
パソコン科	基礎から 応用程度	12/1(木)~7年2/27(月)の毎週月・木曜日、全21日間 12/2(金)~7年2/28(火)の毎週火・金曜日、全21日間			簿記の知識のある人	30人
税務・社会保険 労務事務科	税務会計 所得税法 3級程度	11/17(木)~7年1/19(木)の毎週火・木・金曜日、全21日間				

※全コース年末年始・祝日の休みがあります。

11/13(日)は  
松戸市議会議員選挙

立候補予定者説明会は  
9月30日に実施

任期満了による松戸市議  
会議員一般選挙が、11月13  
日(日)に行われます。  
市民の代表を選ぶ大切な  
選挙です。棄権せず、みんな  
そろって投票しましょう。

告示日:11月6日(日)  
投票日:11月13日(日)

(立候補予定者説明会)  
日時:9月30日(金)午後2  
時から  
会場:市役所本館二階大  
会議室  
※会場の都合により、候補  
者一人につき二人までと  
させていただきます。  
園市選挙管理委員会事務局



初めての梨もぎで喜ぶ関根  
薫平くん(稔台)

秋のいけば花とアレンジメ  
ント講座  
10月4日~12月27日の毎週  
①火曜日②金曜日、各午前10  
時~午後1時 会場①八柱市  
民センター・馬橋東市民セン  
ター・五香市民センター②明  
市民センター 費用月二千五  
百円(花材費別途)  
園奥様いけば花会・橋本☎68-  
5341番

募集します  
オーストラリア人との交  
流のボランティアを募集  
期間10月18日(火)~11月5日  
(土) 対象三十歳以下の青年  
内容オーストラリア人の青年  
を招待し東京周辺を案内する  
活動の手伝い  
園「まつど消防四十周年記念  
消防フェスティバル」フリー  
マーカー事務局長(消防協会  
松戸分会) ☎63-1111番  
人形劇団「ウィルチエア  
ー」スタッフを募集  
身体の不自由な人と人形劇  
をしてみませんか。年齢・性  
別不問。練習日は休日、夕方  
園喜楽家☎44-9951番  
(月曜、祝日を除く午前9時  
~午後5時)

森のホール21で  
式を挙げました。

新婚さん  
こんにちは



日暮 関根 昌樹さん  
和恵さん

、手作りの結婚式にしようと思い、  
演出や進行なども自分たちで決め  
ました。いろいろ大変でしたが、  
アットホームな雰囲気披露宴は  
貴重な思い出となっています。



秋季市民ソフトボール大会  
10月2日～11月6日の毎週日曜日、午前9時から 会場古ヶ崎ソフトボール場(江戸川河川敷) 対象市内在住・在勤者で編成されたチーム費用一チーム男子八千円、女子五千円  
9月24日(土)午後6時30分から運動公園武道館会議室で行われる組み合わせ会議で  
園松戸市ソフトボール協会・永野 47-3213番

# スポーツ

市民バドミントン大会(シングルス)  
10月16日(日)午前9時～午後7時 会場小金原体育館 対象市内在住・在勤・在学者費用協会登録者一人千二百円、未登録者一人千五百円 種目男女一～三部  
10月3日(月)までに、所定の振込用紙または現金書留で千270松戸市小金原九二二二二バドミントン協会磯野照鷹へ  
園長谷川 41-7925番

アーチェリー教室  
10月23日～12月18日の毎週日曜日(全九回)、午後1時～3時 会場運動公園武道館 対象市民 定員三十人(抽選)費用無料  
10月5日(水)(必着)までに、往復ハガキに住所・氏名(フリガナ)・年齢・電話番号・教室名を記入して、千270松戸市上本郷四四三四松戸運動公園内スポーツ課(463-9241番)へ

家庭婦人バレーボール大会  
10月30日(日)、11月5日(土)、各午前8時30分から 会場運動公園体育館 対象市内在住の女性チーム 費用一チーム二千円  
10月8日(土)までに、ハガキに住所・氏名・電話番号を記入して、千270松戸市千駄堀一六七七二北見敦子(443-9066番)へ  
※10月22日(土)午後2時から、運動公園武道館会議室で代表者会議を行います。

リズムミック・カンパニー初心者講習会  
10月6日～27日の毎週木曜日(全四回)、午前11時～午後0時30分 会場常盤平体育館 定員先着二十人 内容音楽のリズムに合わせて楽しく体を動かす健康体操 講師壬生ゆう氏 費用二千円  
園電話で常盤平クラブ・濱多 85-7768番へ

気功講習会  
10月2日・16日・23日・30日の各日曜日、午前10時～11時30分 会場風早会館 定員先着二十五人 費用四千五百円  
9月27日(火)必着で、往復ハガキに住所・氏名・年齢・電話番号を記入して、千270松戸市牧の原四三五一―九一八〇六常盤平気功会・鈴木弘子(484-4559番・午後2時～4時)へ

## リサイクル広場

あなたの家の不用品を生かしてみませんか

◎譲ります

- (家具) シングルパイプベッド無料◆二段ベッド九千円◆整理ダンス無料二点◆折りたたみ式(いす付き)学習机三千円◆籐製長いす無料
- (電気製品) ステレオ千円◆食器洗浄器二千円◆留守番電話三千円◆BSアンテナ九千円◆加湿器三千円◆クーラー一万円
- (子供用品) 双子用ベビーベッド 23千円

◎次回掲載分について

- (日用雑貨) 編み機四千円◆ワンボックス車用ルーフキャリア四千円◆クリートンク済み掛けぶとん三枚一万円◆石油クリンヒーター一万円
- 9月26日(日) (当日消印有効)までに、ハガキに希望品名(品物一点につき一枚)・価格・住所・氏名・電話番号(屋間お勤めの方は会社の電話番号)を記入して、千270松戸市小根本七―八京葉ガスF松戸第二ビル松戸市消費生活センターへ
- 品物を譲りたい人は9月26日(月)までに、電話で申し込んでください(一人三点まで)。
- 広報まつど10月20日号に掲載します。価格は一万円までで、衣料品・食料品・自転車などは扱いません。
- 園消費生活センター 66-7329番

映画「セイリング」とエイズ撲滅講演  
10月16日(日) 会場森のホール21大ホール  
※入場整理券が必要です。エイズ撲滅チャリティー募金にご協力ください。  
10月10日(祝)までに、ハガキに一～三の希望の部を明記し、千270松戸市日暮一―二新京成八柱駅ビル内東葛優秀映画舞台芸術鑑賞会・つのだ元通(487-5065番)へ

### パークセンター (21世紀の森と広場) 10月の催しもの案内

行事名	日時	講師	対象・費用
みどりの講習会「エディブルフラワー」	2日(日) 午後1時30分～3時30分	ジャパンハーブソサエティ 村越 まさよ氏	先着60名 無料
みどりの教室「松戸の魚の話」(特徴と調理)	10日(祝) 午後1時30分～3時30分	文化ホール学芸員	先着40名 無料
園芸教室「宿根草の育て方」	14日(土) 午後1時30分～3時	みどりの相談員 渡辺 重吉郎氏	先着20名 無料
みどりの講習会「植物画入門講座」	15(土)・16日(日) 午後1時30分～4時	ポタニカルアーティスト 佐々木 啓子氏	先着24名 材料費150円
自然観察会「木の実・草の実の観察会」	23日(日) 午前10時～正午	(財)埼玉県生態系保護協会 永江 直志氏	先着30名 無料
みどりの講習会「ウールで草木染め」	27日(木) 午後1時30分～4時	小林 優子氏	先着20名 材料費1,000円
園芸教室「コニファーの育て方」	29日(土) 午後1時30分～3時	みどりの相談員 田口 肇男氏	先着20名 無料
子ども手づくり教室「わら細工をしよう」	30日(日) 午後1時30分～4時	小暮 八三氏	小3以上(親子可) 先着30名 無料

園電話でパークセンター 45-8900番(月曜休館)へ

時間	内容
1部 午前10時15分開演	映画「セイリング」
2部 午後1時15分開演	講演「エイズと難病について」 千葉西病院副院長・西村健司氏 映画「セイリング」
3部 午後6時15分開演	フォーラム「若者と社会について」 松戸市教育長・上原 寛氏 映画「セイリング」

チャリティーバザー・盆栽交換会  
9月25日(日)午前11時～午後3時 会場松戸植木鉢センター1(松戸新田) 費用無料  
園松戸盆栽愛好会・川内 61-3071番

## 催し物

松戸市歩こう会・月居城跡と袋田の滝バスの旅  
10月30日(日)午前6時、千葉銀行松戸支店前集合(雨天実施) 行き先月居山と袋田の滝(茨城県大子町) 費用大人七千円、小学生以下六千円(昼食代、保険料などを含む)  
園松戸東子ども劇場・荒井 84-0504番

看護職員再就業相談  
9月30日(金)午前10時～午後3時 会場松戸保健所 費用無料  
園千葉県ナースセンター 43-247-6371番

松戸市福祉大会・福祉ボスター展  
10月4日(火)～9日(日)、午前10時～午後6時 会場文化ホール 費用無料  
※松戸市福祉大会「ふれあい広場」は、10月9日(日)市民会館で開催します(広報まつど10月5日号に詳細を掲載)。  
園市社会福祉協議会 68-0503番

金曜デッサン作品展  
10月4日(火)～9日(日)、午前10時～午後6時(4日のみ正午から) 会場文化ホールギヤラリー 費用無料  
園三島 88-0389番

9月20日～26日 動物愛護週間「なかよし動物フェスティバル94」  
9月21日(水)午前10時～正午②24日(土)午後0時30分～4時30分 会場①千葉県動物愛護センター(印旛郡富里町)②ボンベルタ百貨店(成田ニュータウン) 内容動物ふれあい広場、動物相談、ホニ―、どさんこ乗りほか  
園松戸保健所食品衛生課 61-2121番

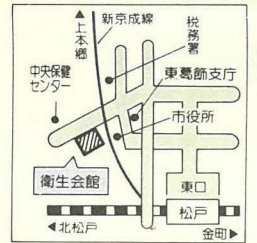
## 保健・衛生

急性灰白髄炎(ポリオ)予防接種  
急性灰白髄炎(ポリオ)予防接種を、左記日程表のとおり実施します。生後三カ月以上四歳未満で、二回飲み終えていない人は、申し込んでください(以前の問診票を持っている人は、それで受けられます)。  
※予防接種法と結核予防法の一部改正され、10月1日から施行されますが、松戸市では、平成7年3月31日まで、今まで通りの方法で予防接種を実施します。  
園保健衛生課予防係 66-7483番

ハガキ申し込み要領  
ポリオ申し込み  
・初めて飲む  
・1回飲んだ(年月日)のどちらかを記入  
・住所  
・保護者氏名  
・子供の氏名  
・生年月日  
・電話番号

松戸市竹ヶ花七四一三  
中央保健センター  
保健衛生課予防係  
50

## 救急医療体制



- ◆テレホン案内サービス……………466-0010番  
平日・午後5時～翌朝午前9時  
休日と土曜日・午前9時～翌朝午前9時
- ◆夜間急病診療所……………468-3756番  
衛生会館内・毎日午後8時～11時
- ◆休日土曜日夜間歯科診療所……………465-3430番  
衛生会館内・午後8時～11時

日程表

会場	期日	時間
中央保健センター	10/19(水)	12/19(月)
五香市民センター	10/4(水)	12/5(月)
小松台市民センター	10/5(木)	12/5(月)
小金北市民センター	10/6(金)	12/8(木)
東部市民センター	10/13(木)	12/12(月)
馬橋東市民センター	10/3(日)	12/1(木)
健康増進センター	10/12(水)	12/12(月)
常盤平市民センター	10/4(水)	12/2(金)
明市民センター	10/3(日)	12/1(木)
古ヶ崎市民センター	10/7(日)	12/1(木)
穂台市民センター	10/13(木)	12/14(日)
小金原市民センター	10/14(金)	12/9(金)
新松戸市民センター	10/6(日)	12/8(木)
小金保健センター	10/6(日)	12/8(木)
常盤平市民センター	10/18(水)	12/15(月)
馬橋市民センター	10/11(水)	12/7(日)
六実市民センター別館	10/17(日)	12/6(日)
二十世紀が丘市民センター	10/13(日)	12/13(日)

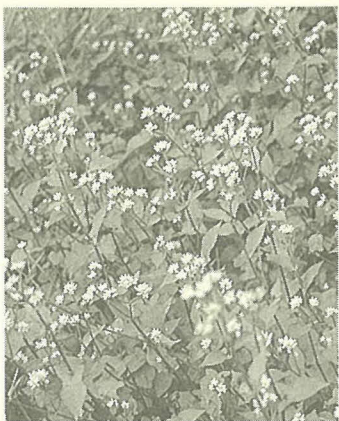
愛の献血

日時	会場	時間	主催
9/22(木)	五香公会堂	午前10時～午後0時30分	健康づくりグループ「楽健」
30日(日)	ダイエー新松戸店前	午前10時～午後4時	松戸東ライオンズクラブ

園健康管理課業務係 66-7487番



### ミソソバ 〔溝藁麦〕 ——タデ科——



見られる所——水辺や溝などの湿ったところ  
花期——8月～9月  
花の色——白～ピンク色

耕作をやめた田んぼに、牛の顔に似ている葉が一面に広がっている光景をよく見かけます。

これが、別名「ウシノヒタイ」の名をもつミソソバです。

この季節になると、コンペイトウのようなかわいらしい花をたくさんつけ、緑のじゅうたんは白やピンクに変わります。5弁の花に見えるのは、じつはがくで、花びらはありません。



愛用のそろばんで、指つかいもかろやか

中部小学校6年の清水香理さんが、8月2日に鳥取県米子市で行われた、全国珠算学校珠算競技大会で、個人(読み上げ算・暗算)・団体とも3位に入賞しました。

清水さんは小学校2年のときから珠算を習っており、現在は2段の腕前。

県代表としてこの全国大会に出場するのも3回連続なら、入賞も3回連続の素晴らしい成績。夏休みを返上しての特訓が実を結びました。

### みどりの 歳時記

### 全国大会で3回連続入賞

### ソロバン名人、中部小の清水さん

そろばんが好きなので、練習は楽しく取り組んでいます。将来はそろばんの先生になるのが夢なので、これからも頑張ります。

中部小  
清水 香理さん



### 白樺高原荘 (長野県小県郡長門町)

### 行ってみました 施設案内



牧の原 大井 博美さん(左)  
梓さん(右)

冬のスキー旅行に家族四人で利用しました。  
グレナテも車を使えば比較的近くにあり、また利用したいと思つていきます。



白樺高原荘は、市立中学校の林間学園施設として設けられたものですが、期間外は社会教育活動などに開放しています。ご家族や仲間と、ハイキングやレクリエーション、冬季のスキーなどにご利用ください。

- 交通 JR中央本線茅野駅から諏訪バスで「白樺湖」下車後、バスを乗り換え「美し松入口」下車徒歩30分。車で中央自動車道諏訪インターチェンジから約40分。
- 利用料金

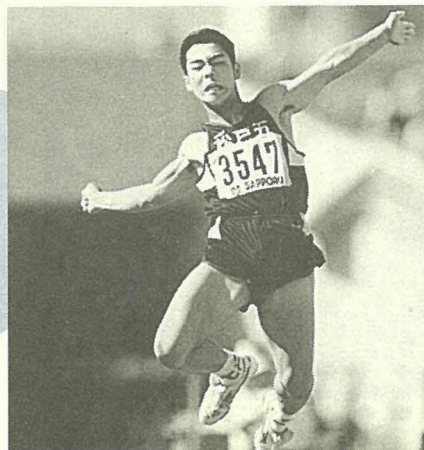
区分	市民	その他
白 帰 り	中学生以下	200円
	大人	400円
宿 泊	中学生以下	800円
	大人	1600円

※冬季は暖房費1人1泊200円が必要です。  
※消費税相当額が加算されます。

- 利用時間 入館…午後2時～5時  
退館…午前10時まで
- 休館日 月曜日(祝日の場合はその週の水曜日)・年末年始  
※5月初旬～9月下旬は利用できません。
- 問い合わせ 学務課 ☎66-7457番  
※申し込みは利用の1カ月前から1週間前まで学務課の窓口で受け付けます。

### 走り幅跳びで全国2位の快挙

### 中学校陸上大会で 第五中の佐々木選手



パワフルな佐々木選手のジャンプ

8月20日から3日間、北海道札幌市で行われた全日本中学校陸上競技大会で、市立第五中学校3年の佐々木慎吾選手が、走り幅跳びで6.76mを跳び、全国2位の成績に輝きました。

佐々木選手は、1年生のときから陸上競技部に所属し、走り幅跳びを中心に、練習に取り組んできました。

今回の快挙に、陸上部の河野先生や仲間の部員も、大喜びでした。

全国規模の大会なので、緊張しましたが、思いきり跳べて、良い成績でしたので、本当にうれしかったです。高校に進学しても、陸上は続けたいと思います。

第五中  
佐々木 慎吾くん



身近な街の話題をお寄せください。  
☎広報課