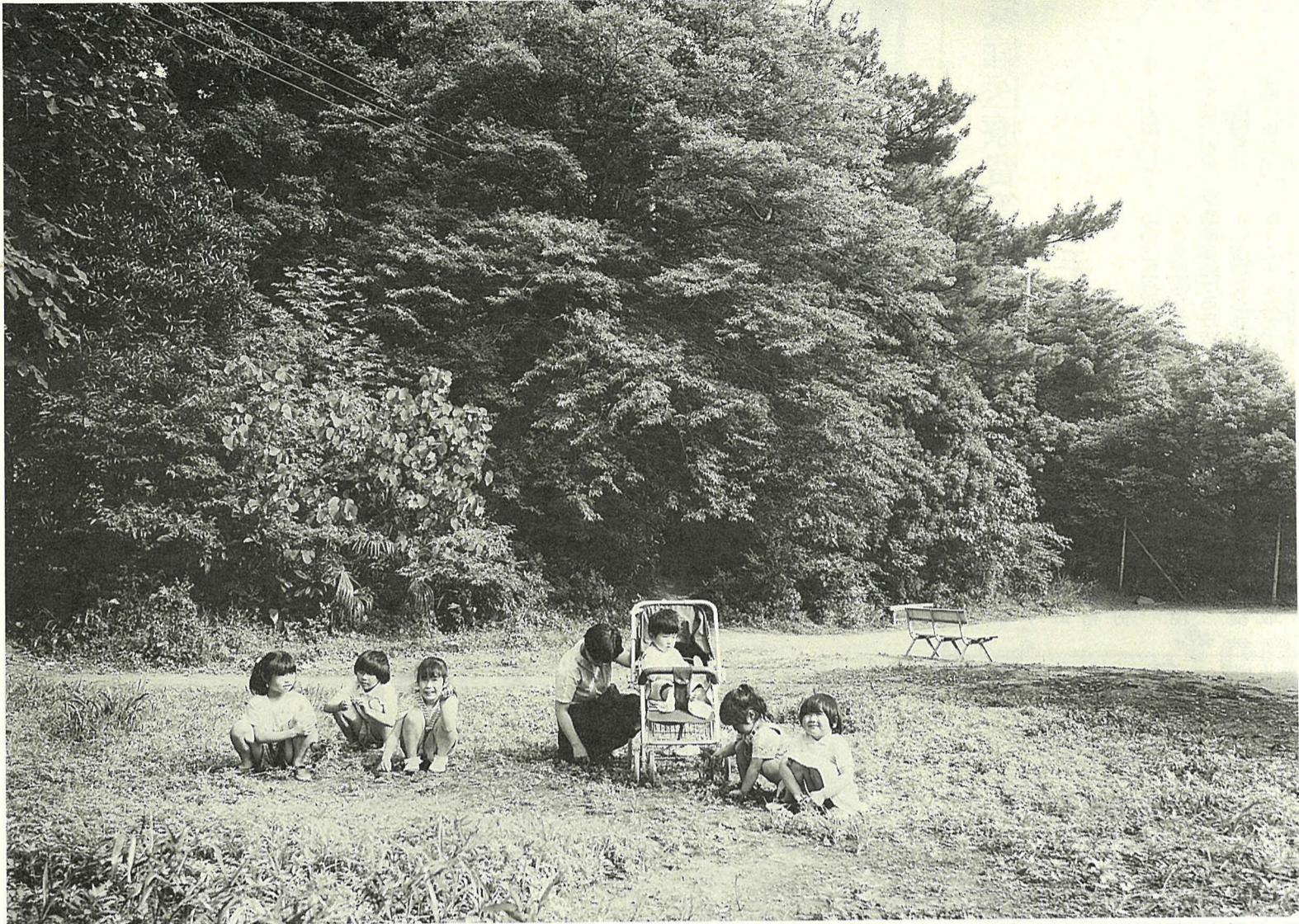


市のようす (6月1日現在)

■人口	456,133人	(+383)	()は前月比
男	231,871人	(+162)	
女	224,262人	(+221)	
■世帯	159,566	(+323)	

編集・発行＝松戸市役所広聴部広報課
〒271 松戸市根本387番地の5 ☎(66)1111番



矢切地区に残る斜面林も貴重な緑の一つ

緑豊かな街づくり

…まつど街と水辺の緑化基金

豊かな緑と清らかな水は、心に安らぎと潤いを与えてくれ、私たちが日常生活を快適に過ごすためには、なくてはならないものだ。緑あふれる街づくりは、松戸市の大きなテーマの一つであり、都市公園の整備や親水事業などをすすめている。

急激な都市化により、市内の緑は減少し、河川の汚れはすすんだ。残る緑地や樹木の保護と河川の浄化は、緊急の課題であり私たちの責務でもある。

今年三月松戸市では、「財団法人まつど街と水辺の緑化基金」を設立した。基金の目的は、市民の理解と協力のもと、市民と市が一体となって緑化に取り組んでいくことだ。

今後市民に呼びかけ、寄付や賛助会員を募って基金をつくり、それをもって緑の保全や河川の浄化などの事業を行っていく。

市内に残された緑としては、点在する社寺林・屋敷林、それに斜面林などがある。

東京から松戸に入ってきて来るとすぐ目に入る、上矢切から栗山に至るおよそ一・五キロにわたって続く矢切の斜面林。

ここもいつまでも大切にしたい、貴重な緑地の一つである。

※基金のシンボルマークと標語を募集しています。問い合わせは(財)松戸市街と水辺の緑化基金(市役所内)へ。

水 緑 文 化

クリエイティブまつど

手数料・保険料・各種税

- ◆市・県民税(第一期納期限)：7月2日
- ◆国民年金保険料(六月分)：6月30日
- ◆国民健康保険料(第一期納期限)：7月2日
- ◆事業所税：四月決算の法人と四月中に事業所用家屋を新・増築した事業主は、六月が申告納付月です。
- 早めに納付(納入)をお願いします。

今月の納期は

安全・確実な口座振替のご利用を

松戸駅市民ギャラリー

期間	6月30日まで	6月30日～7月7日
東ギャラリー	HAPPY TALKの会 デコパージュ 「フランスで考案された手工芸」	松戸書道教室 第2回作品展
西ギャラリー	塚越澄江ほか8人 作陶9人展	

問い合わせは社会教育課成人教育係へ

文化ホールギャラリー

6月7日

- ◆第二十五回松戸市美術展：6月19日～7月1日
- ◆緑樹会展：7月3日～8日
- 休館日：月曜日・祝日
- 開館時間：午前10時～午後6時
- ※初日および最終日は変更もあります。
- (文化ホール ☎67-7810番)

ごみ減らしサミット 参加者を募集

親子でゴミ減量を考えましょう



子どもたちにとってもゴミ問題は大切なものです(クリーンセンターを見学する殿平賀小4年生の皆さん)

ゴミ減量の必要性を実感していただくため、夏休みに親子で、「ごみ減らしサミット」を行います。東京都中央防波堤ゴミ埋め立て地など、都中央防波堤ゴミ埋め立て地を見学し、その後、討論を行うというものです。

ふるってご参加下さい。

▽日時：七月二十七日(金)

午前九時～午後五時

▽見学地：東京都中央防波堤ゴミ埋め立て地など

▽対象：小学校四年生以上中学生までの子と親(二人一組)

▽定員：二十五組五十人

▽費用：無料(弁当持参)

▽申込み：六月三十日(土)

までに、往復ハガキに左記のように記入して、ごみを減らす課へ

※参加の動機を必ずお書き下さい。

ハガキ申し込み要領

41	2701	住所 氏名
41	0000	氏名
41	0000	住所

「ごみ減らしサミット」参加希望
住所
子どもの氏名学年
参加保護者氏名
電話番号
参加動機

松戸市根本
三三七五
松戸市役所
〒270-1501
〒270-1501
〒270-1501

(往) (復)

ゴミ減量キャンペーンのため

歌詞を募集します

ゴミの減量・再資源化について、市民の皆さんに理解を深めていただくため、ゴミ減量の歌をつくりたい。だれでも歌え、親しみやすい歌にするため、歌詞を市民の皆さんから募集します。

応募いただいた歌詞は、専門家が曲をつけ、歌手が広くゴミ減量を呼びかけます。

▽内容：ゴミ減量キャンペーンにふさわしい詞であること

▽対象：市内在住・在勤・在学の人

▽申込み：七月二十日(金)までに、郵送で〒271-1松戸市根本三三七五松戸市役所ごみを減らす課へ

平成2年度

母子・父子家庭医療費等助成の手続きを

市では、母子家庭・父子家庭の自立を促進し、福祉の向上を図るため医療費および調剤費を助成しています。

助成を受けるためには、あらかじめ受給資格者として、下記により登録が必要となります。

今まで助成を受けている人も、新たに登録する人も

期限内に手続きをお願いします。

▽対象：十八歳未満の児童を扶養している所得税非課税の母子家庭の母と児童および所得税非課税の父と児童、または父母の不在十八歳未満の児童

▽助成される医療費：医療機関などで受診した際の保険医療費と保険調剤費

の自己負担額(附加給付などを控除した額)

▽助成を受ける方法：①前年の所得税が非課税を証明する書類などで、あらかじめ受給資格者として登録してもらいます。②初診の際、医療機関などへ給付申請書を持参し、証明を受け、市へ提出して下さい。

※給付申請書は、お近くの母子福祉推進員、福祉事務所・援護課にあります。

▽登録に必要な書類：①母子家庭等医療費助成資格登録申請書②平成元年分所得税納税証明その一、または平成二年度市民税非課税証明書

※市民税の証明書は、市役所市民税課・各支所で取得できます。

▽登録期限：六月三十日(土)

▽詳細：母子家庭医療費|| 福祉事務所福祉係、父子家庭医療費|| 援護課 援護係

松戸市女性のつどい

— Women's 90 —

実行委員を募集します

一九七五年の国際婦人年から十五年がたちました。この間、女性の地位向上と男女平等社会の実現に向けて、法律や制度などの整備が行われてきました。

しかし、女性を取り巻くさまざまな問題が、まだまだ残っています。その問題を解決するため、市ではいろいろな取り組みをしています。

昨年は、「人間らしい生き方を求めて」をテーマに

一ママに、女性のつどい(シンポジウム・分科会・映画会)を実施しました。

今年度も市民の皆さんの手作りによる女性のつどいを行い、十二月月上旬に開催する予定です。

家庭・地域・職場・学校で、ふだん当たり前に思っていることをもう一度見直し、身近なことについて意見を交換する場としていきます。

女性のつどいは、実行委員会方式で実施するため、

実行委員を募集します。

第一回実行委員会の開催は、七月七日(土)午後二時からです。

以後の日程は原則として、第一・第三土曜日に予定しています。

▽応募資格：市内在住・在勤・在学の人で、個人・団体どちらでも可(団体の場合は代表者二人まで)

▽申込み：六月三十日(土) (消印有効)までに、ハガキに住所・氏名・電話番号、実行委員に応募と明記して、〒271-1松戸市根本三三七五松戸市役所事務管理課婦人担当室へ

身体障害者相談員・精神薄弱者相談員へ

身体に障害のある人、知恵遅れの人の福祉の増進を図るため、知事から左記のとおり身体障害者相談員・精神薄弱者相談員が委嘱されています。

▽詳細：しあわせ課福祉相談員は、障害を持つ

精神薄弱者相談員				身体障害者相談員				
氏名	住所	電話	氏名	住所	電話	氏名	住所	電話
上條 清子	常盤立四四四一	85-5130	日暮 清	根本内一四三	43-6607	前田 忠雄	下矢切一六六	64-1002 FAX
利田 ふさ江	下矢切二八二	63-0718	鶴岡 元治	大登四二四二二	44-13452	前田 元治	大登四二四二二	44-13452
藤野 敬子	五番八五〇七二六	87-9650	目黒 信次	胡録台三五一	62-7121	今井 茂安	五番六六一一六	87-1800 FAX
近藤美彌子	五番八七四一〇七	87-11667	山口 守利	金ヶ作五八一三六	85-56687	石井 雅哉	五番六五五一一	87-13180
富山 いく	小登七五二二二	41-2637	松田 良一	葛籠一四四四二〇	84-2592	中山 和子	胡録台一六八一〇	64-10146

原爆被爆者に見舞金を支給

▽対象…平成2年7月1日現在松戸市に居住し、住民基本台帳・外国人登録原票に記載または登録されている人で、被爆者健康手帳の交付を受けている人

▽受付期間…7月2日(月)～21日(土)

※日曜日と14日(土)を除く午前8時30分～午後5時(土曜日は正午まで)

▽見舞金…年額1人7,500円、8月に申請者名義の口座に振り込みます。

▽持参するもの…印鑑、被爆者健康手帳、申請者名義の金融機関・口座番号・預金種別などを確認できるもの

▽詳細…援護課社会係

臨時保健婦を募集

市では、産休・育児休業の代替として、臨時の保健婦を募集しています。

古ヶ崎旭・相模台学童保育所 指導員募集

▽募集内容…子どもの放課後の生活指導に熱意を持っていただける、20歳から45歳ぐらいの人

▽定員…若干名

▽詳細…古ヶ崎旭学童保育所

▽資格…保健婦の資格取得者。年齢は問いません。

▽勤務時間…午前9時～午後5時の間で相談に応じます。

▽賃金…時給1,100円

▽詳細…人事課人事係

61-1842番、相模台学童保育所 ☎62-8604番

7/1(日)～7日(土)は
全国安全週間(労働災害防止)
災害ゼロはみんなの願い

映画と形劇おぼろけ非ラバシ

期日	会場	時間
6月20日(水)	図書館本館	
21日(木)	東部市民センター	
22日(金)	二十世紀が丘市民センター	
27日(水)	図書館本館	午後3時～4時
28日(木)	八柱市民センター	
7月5日(木)	小金市民センター	

※定員になった場合は入場をお断りします。

▽詳細：市立図書館 ☎65-5115番

「おぼろけ非ラバシ」
☎63-0000番

松戸市 平和コンサート

世界平和都市宣言事業として開催

ポニージャックスが出演

ご家族でどうぞ

松戸市は、昭和六十年、平和を願う気持ちを世界に広めようと、平和維持への努力・非核三原則の遵守などをうたった世界平和都市宣言をしました。

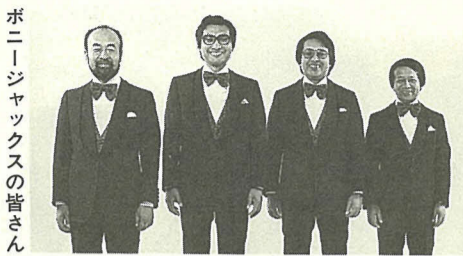
今年も、この平和コンサートをはじめ、各種の事業を行います。皆さんで参加下さい。

▽日時：八月二日(木)午後一時三十分開場、二時開演

▽会場：市民会館ホール

▽出演：ポニージャックス、市内小中学校の児童・生徒

市では、この宣言の趣旨に沿った記念事業を毎年行っています。



ポニージャックスの皆さん

▽内容：「この広い野原いっばい」「切手のない贈りもの」ほか約二十曲

▽定員：先着千二百人

▽費用：無料

▽申込み：往復ハガキに住所・氏名・電話番号・希望人数(ハガキ一枚につき三人まで)を記入し、〒二七二松戸市根本三八七五松戸市役所総務部庶務課へ

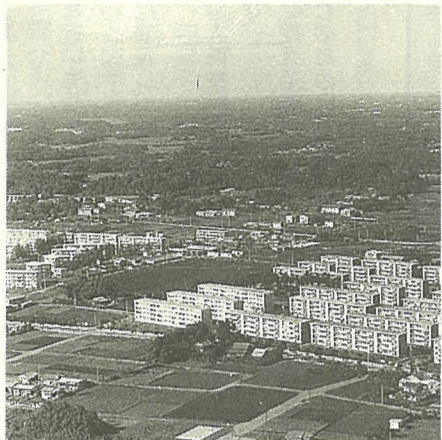
市長の窓

去る五月二十六日、常盤平団地三十周年記念式典が団地自治会を中心となり、各機関・団体など関係者多数の協力の下に開かれました。

常盤平支所前には、記念して「ふれあいの像・和」が建立されました。

常盤平団地は、昭和三十年末から用地買収と土地区画整理事業の地元説明に入ったのですが、当時の松戸市の人口はまだ七万人、早く松戸も十万人の仲間入りをしたいと念願して取り組んだ事業でした。

当時としては日本で最



昭和38年当時の常盤平団地

初の、かつ本格的な宅地造成事業で、市の協力により日本住宅公団(現住宅・都市整備公団)が施行したものです。

そのころの日本はまだ農業の盛んな時代で、農地を手放すことに抵抗感もあり、団地の入居までにはさまざまな曲折がありました。

当時、市の担当課長で

あつた私は、その解決に大変苦労したものでしたが、今大きく成長したげやき通りや桜並木を見ると、まさに感無量です。そして

常盤平団地の完成が、その

松戸の団地について

常盤平団地三十周年に当たって 宮間満寿雄

当初工業団地として計画されたこともありますが、武蔵野線開通という情勢の変化もあり、住宅地としての需要が、土地区画整理組合とデベロッパーにより事業が進められました。

このほかに、いずれ

の土地を地主さんから買収した後、その区域に土地区画整理事業を施行したのが大きな特徴で、街づくりの上では、最も優れた手法のひとつでした。

このほかに、いずれ

荒木筆義、東京電力(株)千葉支店、大塚製薬(株)、ダイハツ西千葉販売(株)、島崎征治、松戸中央ライオンクラブ、高橋忠、(有)相馬小原サイクル、長島錦物(株)、鈴木利美、新京城電鉄(株)、商工組合中央金庫松戸支店、(有)イマイ写真機店、(株)峰月、(有)常盤開発、松戸東ロータリークラブ、インターナショナルホスピタルサービス(株)、松戸公産(株)、松戸市安全都市協議会交通安全部、(株)富士銀行松戸支店・安田火災海上保険(株)松戸支社・安田生命保険相互会社松戸支社安田信託銀行(株)柏支店、松戸交通安全母の会、(財)日本宝くじ協会、松戸中央ロータリークラブ、黄色い帽子の会

(順不同、敬称略)

▽詳細：総務部庶務課庶務係

寄付ありがとうございます

- 台駅前通り商店会、吉岡誠四郎、酒井寛祐、猿渡篤裕、(株)ハローマート、(社)松戸青年会議所、旭水扇一、鈴木俊子、殿平賀小学校PTA、松戸東ロータリークラブ、葛石油(株)、松戸リーダースイッククラブ、デイリーイメン、根本千代子、木島トヨ、社会福祉法人緑風会、特別養護老人ホーム緑風園、植原建設功友会、関玉枝、安
- 戸市立八ヶ崎第二小学校保護者会、ふじダンスサークル、ナコス馬橋店、古賀英輔、増田裕子、愛媛県青果物農業協同組合連合会・千葉農業中央青果(株)、中小企業家同友会松戸支部、(株)恵林、(株)千葉三越百貨店、淑徳短期大学社会福祉学科、六実つり鐘会、馬橋地区子ども会育成会連絡協議会、
- 池田八代、高橋秀雄、木田三間信春、北九州建設(株)、藤田順子、明石歯科医院、高橋美智子、日本盆裁協会、松戸支部・日本月協松戸支部、五十嵐慶子、さつきまつり実行委員会、(株)山野辺建設・山野辺建設協会、編物文化協会、松戸市傷痍軍人会、胡録台商工振興会、大豊技研(株)、松
- 赤喜代子、松戸地区同盟、三間信春、北九州建設(株)、藤田順子、明石歯科医院、高橋美智子、日本盆裁協会、松戸支部・日本月協松戸支部、五十嵐慶子、さつきまつり実行委員会、(株)山野辺建設・山野辺建設協会、編物文化協会、松戸市傷痍軍人会、胡録台商工振興会、大豊技研(株)、松
- 徳川文武、松戸ユーカリライオンズクラブその他

市立小・中学校非常勤講師を募集します

▽職種：講師

▽資格：健康状態が良好で、小学校教諭・中学校教諭いずれかの免許状を持っている人

▽勤務場所：市内の小・中

▽採用方法：欠員などが生じた次第随時採用の予定

▽申込み：随時受け付けている

▽詳細：学務課管理係

国民健康保険料収納員(補欠者)を募集します

▽応募期限：六月三十日(土)まで

▽対象：五十歳以下の、心身ともに健康で収納業務に専念できる女性

▽詳細：国民健康保険課保険料収納係

市立保育所臨時保育母募集

▽職種…①代替保育母(有資格者)②延長保育保育母

▽勤務時間…①午前8時30分～午後5時(土曜日は午後0時30分まで)②午前8時～9時、午後4時～6時(土曜日は正午～午後3時)

※勤務時間は多少変更があります。

▽詳細…保育所課保育指導係

心配ごと相談

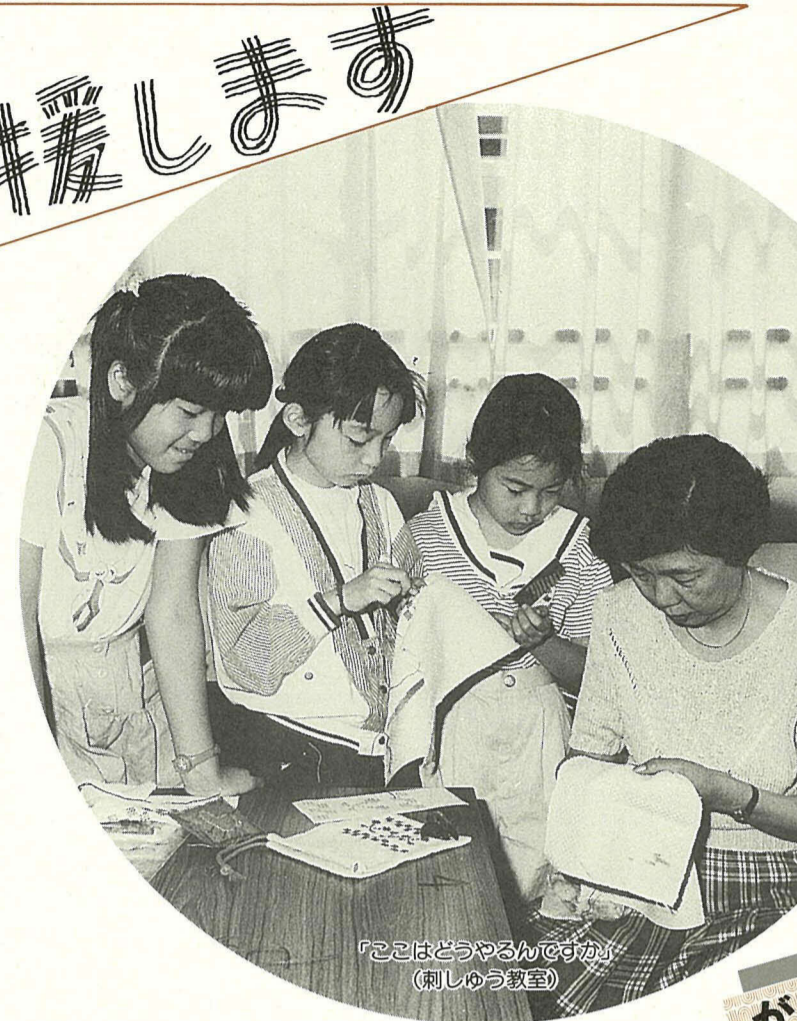
期日	会場	時間
7/2(月)	馬橋支所	午前10時～午後3時
3(水)	六実支所	
	小金市民センター	
4(木)	常盤平支所	
	新松戸市民センター	
5(金)	小金原市民センター	
6(土)		
13(金)		
20(金)	市役所相談コーナー	
27(金)		

▽詳細…社会福祉協議会 ☎68-0503番

障害者に理解を心のふれあいを大切に

「人生五十年時代は、今や遠い昔の話。日本人平均寿命は、昭和六十七年で男性七五・六歳、女性八一・四歳となり、「人生八十年時代」となっています。定年を迎えたあとも、二十年近いもう一つの人生が待っている。どうなるか。一方で、週休二日制が次第に普及し、多くの余暇時間を確保するようになっています。この時間を使って、より豊かな人間関係を築き、新しい自分の可能性を発見することは、やはり「こころ」です。

今回の特集では、自分で自由に使える時間を利用して、知識・教養を高めるため、あるいは趣味・健康へのため、積極的に学習活動を行っている皆さんを紹介いたします。



「ここはどうやるんですか」(刺しゅう教室)

今、自分に感動 あなたの 生涯学習を応援します



青春しています 青年講座

まずは英語で自己紹介(英語で遊ぼう)

青年講座は、16歳～30歳くらいまでの人を対象に、年2期(春・秋)に分けて開催しています。
▶詳細…社会教育課青少年婦人係



先生の手元を見つめる目は真剣です(ハーブを育てる)



お母さんと楽しく遊びます親子リズムとわらべうた

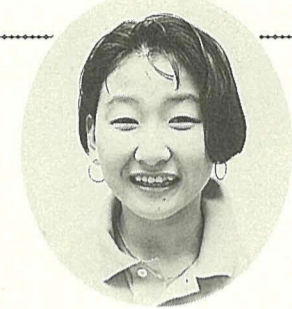
お父さん・お母さんも 負けてません 成人学校

成人学校は、年間を通じて行うものと、年二期(春・秋)に分けて行うものがあります。昼間の部は夜間の部も設けられていて、勤めを持つ人でも参加できます。
▶詳細…社会教育課成人教育係



小金原 真鍋 卓さん

今まで、家ではほとんど料理をすることはありませんでした。今度はぜひ、私が作った料理を家族に食べさせてあげたいですね。



新作 斉藤 真佐美さん

カナダに行ったとき、紙に書いた英語は理解できたのに、会話になるとわからなくなりました。そんなこともきっかけで英会話を習いたいと思って参加しました。先生の本場の英語が聞けるだけでも、ためになると思います。



三矢小台 川上セツ子さん

子どもの手が離れたので、自分のために何かをやらうと思つて受講しています。できた作品は自分で使ったり、友人に差し上げたりしています。



心を落ち着かせて
成人講座

指先に神経が集中します(鎌倉彫)



完成した作品の鑑賞も楽しみます

監査結果の公表

平成元年度の定期監査及び臨時監査(工事監査)結果の概要を次のとおり公表します。

平成 年六月十四日
松戸市監査委員
原島 守
高田 康
松井 貞衛
池田 清

(定期監査)

◎監査対象機関…環境保全部、清掃部、収入役室、市民部、土木部、下水道部、建設部、公園緑地部、消防局

◎監査対象事項…配当予算の執行状況、委託料の事務処理状況、財産・備品の維持管理状況(共通事項)、雑草等の除去状況

◎再資源化の促進状況、ゴミ収集運搬処分状況、清掃課、し尿処理手続の賦課調定及び収納状況、清掃第二課、最終分別の維持管理状況(施設課・日暮クリンセッター)、諸燃料及び薬剤の受払状況(六和クリンセッター・東部クリンセッター・日暮クリンセンター)

◎監査対象事項…配当予算の執行状況、委託料の事務処理状況、財産・備品の維持管理状況(共通事項)、雑草等の除去状況

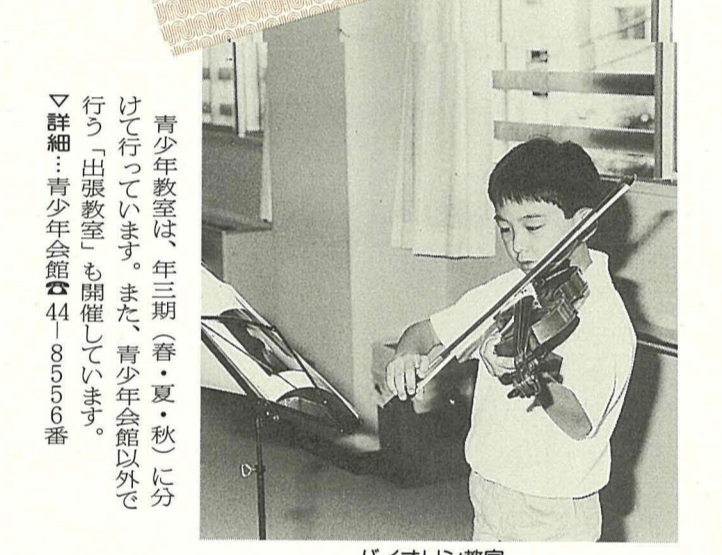
(臨時監査)

◎監査対象機関…環境保全部、清掃部、収入役室、市民部、土木部、下水道部、建設部、公園緑地部、消防局

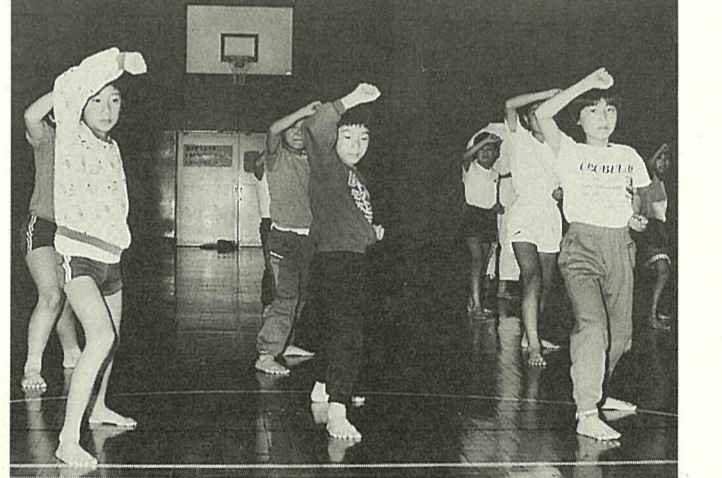
◎監査対象事項…配当予算の執行状況、委託料の事務処理状況、財産・備品の維持管理状況(共通事項)、雑草等の除去状況

◎再資源化の促進状況、ゴミ収集運搬処分状況、清掃課、し尿処理手続の賦課調定及び収納状況、清掃第二課、最終分別の維持管理状況(施設課・日暮クリンセッター)、諸燃料及び薬剤の受払状況(六和クリンセッター・東部クリンセッター・日暮クリンセンター)

◎監査対象事項…配当予算の執行状況、委託料の事務処理状況、財産・備品の維持管理状況(共通事項)、雑草等の除去状況



バイオリン教室



子どもたちの掛け声が響きます(空手道教室)

おめでと結婚50周年
金婚夫婦にお祝い品を贈呈

▶対象…昭和十五年九月一日～十六年八月三十一日の間に結婚し、夫婦ともに健在の市内在住の夫婦

※本人からの申請で贈呈しています。皆さんのお知り合いで該当する人がいたら、教えてあげてください。

協賛会 ☎68-0503

子育てトーク

▶日時…7月3日(火)午前9時30分～正午

▶会場…青少年会館集会所

▶内容…(財)松戸市おはなしキャラバン理事・浜島代志子氏を囲んでの話し合い

▶対象…市内在住で、子育て中の母親

▶定員…先着70人(保育あり)

▶費用…300円(テキスト代別)

▶申込み…電話でおはなしキャラバンファンクラブ幹事・荒井 ☎48-1267 番へ

30代からの女性のための
医学セミナー
—自分のからだを優しく
見つめるパートII—

▶日時…7月6日(金)午後1時30分～3時

▶会場…小金市民センターホール

▶対象…30歳以上の女性

▶定員…先着100人

▶講師…賛育会産科産婦人科医 長・佐々木静子氏

▶申込み…電話で健康管理課小金方面保健室へ

国民年金保養施設
利用補助券の交付

▶対象…国民年金の被保険者および受給権者

▶補助金額…500円(宿泊利用者1人1泊1枚)

▶申込み…ハガキに利用者個々の国民年金の記号番号、利用者の住所・氏名、利用施設名・利用年月日を記入して〒260-91千葉市市場町1-1千葉県社会部国民年金課(内)千葉県国民年金福祉協会 ☎0472-23-2382 番へ

生きがい福祉事業団
募金募集

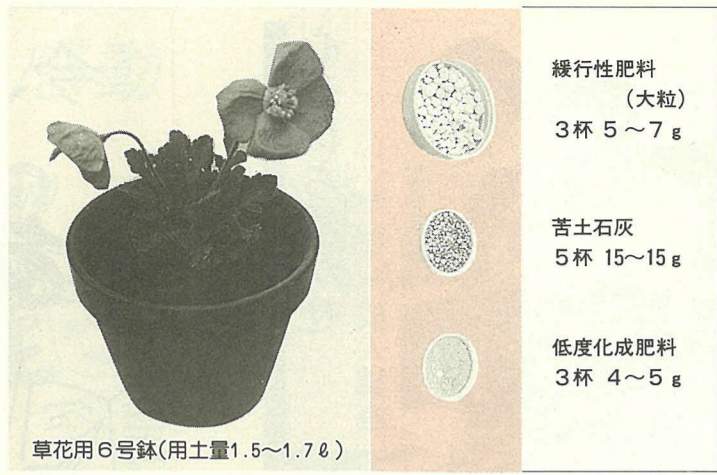
▶対象…健康で働く意欲があり、自分の経験や能力を生かしたいと思つている六十歳以上の未就労の方

▶詳細…生きがい福祉事業団 ☎84-3191 番

巡回年金相談

支所名	7月	8月	9月
常盤平	3日(火)	3日(火)	4日(水)
小金	6日(金)	7日(土)	7日(土)
小金原	10日(月)	10日(月)	11日(火)
馬橋	13日(木)	17日(日)	14日(日)
六実	17日(日)	21日(木)	18日(木)
新松戸	20日(日)	24日(木)	21日(木)
矢切	24日(月)	28日(金)	25日(金)
東部	27日(日)	31日(木)	28日(木)

※上記以外の日は市役所国民年金課へ
▶時間…午前10時～午後3時
▶費用…無料
▶詳細…国民年金課連絡係



草花用6号鉢(用土量1.5~1.7ℓ)

鉢植えの一般的な元肥の施肥量

緩行性肥料 (大粒) 3杯 5~7g

苦土石灰 5杯 15~15g

低度化成肥料 3杯 4~5g

花と緑

園芸の基礎③

肥料の施し方

草花や樹木の施肥は、苗や樹の大きさにより異なります。

草花や樹木の施肥は、苗や樹の大きさにより異なります。

特に鉢植えの場合は、容器の中で育つので施肥量により成育に差が出ます。

ただし、量が多すぎると根腐れなどの生理障害を併発し、俗に言う肥料やけになりやすくなるので注意して下さい。

化成肥料

化成肥料には、三要素の窒素・リン酸・カリウムを配合した複合肥料があり、粒状のものや液状のものがあります。

それらの成分の合計が三

鉢植えでは、鉢の大小や苗の成育程度により施肥量が異なります。

露地植えの場合

鉢植えとは施肥量が異なります。花壇用草花を例にとると、低度化成を二平方

化成肥料

化成肥料には、三要素の窒素・リン酸・カリウムを配合した複合肥料があり、粒状のものや液状のものがあります。



真剣に計量に取り組む皆さん

暮らしのメモ

正しい計量に関心を

商品量目試買検査会を実施

市では、市内の計量販売による商品の量目検査会を毎年開催しています。今年度は、五月十日、市役所を会場にして、牛肉、マグロ、シラス干しを対象に、合計八十二品を検査しました。

量目試買検査の結果、九店は厳重に改善指導を行い、引き続き指導していく方針です。

内容量	正味量表記商品	量り売り商品
100g以下のもの	+4g~-2g	±3g
100gを超えるもの	+4%~-2%	±3%

※正味量表記商品…密封商品で、すでに計量してある商品
※量り売り商品…「何g」と目の前で計量して購入した商品

商品名	注文量	皆掛量	風袋量	実量	不足量(割合)	金額換算
牛肉(100g400円)	258g	258g	9g	249g	9g(3.5%)	36円
牛肉(100g280円)	200g	199g	9g	190g	10g(5%)	28円

※皆掛量…商品と風袋を一緒に量った量

不用品交換情報

申し込みはハガキで6月25日までに

◎今回掲載分の紹介

▽申込方法：ハガキに①希望品名②住所③氏名④電話番号(屋間の連絡先)を明記して申し込んで下さい。ハガキ一枚に品名一点のみ。

▽申込先：〒271-1松戸市根本三三七一五松戸市役所消費生活課消費生活係

▽締め切り：六月二十五日(月)(当日消印有効)

▽相手の紹介：月末に抽選し、当選者に電話連絡します。紹介後は自主交渉

譲ります

◆単眼鏡千円
◆日用雑貨◆ショッピングカート無料◆六畳用ウール

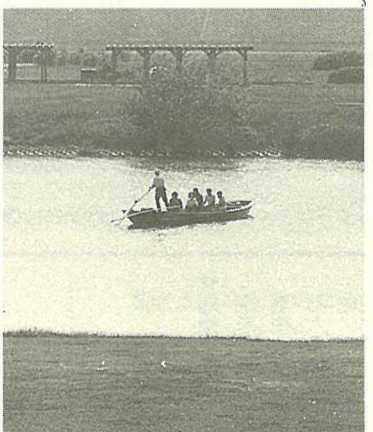
▽申込先：消費生活課消費生活係

日下圭介

『野菊の墓』殺人事件

まつど文学散歩(15)

「情感あふれるストーリーと文章で読者を魅了する日下圭介はまた、その凝った設定の中に大胆なトリックを駆使する書き手でもある。」(本のカバー書きから)



風情のある「矢切の渡し」

暗にそのことが隠されている…と名探偵の新聞記者は作中で語っています。また、『野菊の墓』のヒロイン民子のモデル説も紹介されています。

(市立図書館)

ボランティア活動研修会

▷ 期日…6月30日(土)～7月1日(日) [1泊2日]
▷ 会場…県立流山青年の家
▷ 内容…講義・実技・演習(和紙工芸)
▷ 対象…高校生以上で、ボランティア活動を行っている人または希望している人
▷ 定員…先着30人
▷ 費用…食費など2,500円
▷ 申込み…6月26日(火)までに、電話で流山青年の家・千坂☎0471-59-2004番へ

中学生の料理教室

▷ 日時…7月15日(日)午前10時～午後2時
▷ 会場…市民会館料理教室
▷ 内容…かぼちゃのグラタン、生クリームパイ、フルーツポンチなど
▷ 対象…市内在住の中学生
▷ 定員…先着40人
▷ 費用…無料
▷ 持ち物…ふきん・エプロン
▷ 申込み…電話で松戸市青少年相談員連絡協議会事務局(市役所こども課内)へ

初夏の水辺探訪

▷ 日時…6月28日(木)午前10時市役所集合、午後3時20分散散予定
※雨天の場合は中止します。
▷ コース…市役所一坂川赤塚樋門一江戸川矢切の渡し一手賀沼公園(船上視察)一手賀沼フィッシングセンター一市役所
▷ 費用…無料(昼食持参)
▷ 定員…先着20人
▷ 申込み…電話で生活環境課生活環境係へ

カッパ座公演

「ハンスのふしぎな笛」
▷ 日時…7月29日(日)午後2時～4時
▷ 会場…市民会館ホール
▷ 内容…テレビ出演の劇団による人形劇
▷ 費用…前売り1,800円、当日売り2,000円
▷ 詳細…カッパ友の会☎68-2290番

6月は男女雇用機会均等月間です

大菊作り 植え込み実技講習会

▷ 日時…7月1日(日)午後4時～7時
▷ 会場…市民会館101号室
▷ 講師…全菊連審査委員・君島外見氏
▷ 費用…無料
▷ 詳細…松戸菊花会・醍醐☎89-3122番

楽しい絵本講座パートⅣ

▷ 日時…6月30日(土)午後2時～4時
▷ 会場…市民会館202号室
▷ 内容…子どもの本の楽しさを学ぶ
▷ 詳細…みみをすます会・橋本☎68-5341番

7月は「社会を明るくする運動」強調月間です

関連行事

Table with 3 columns: 日時, 会場, 内容. Includes events like '松戸矢切高校吹奏楽部演奏による広報活動(雨天中止)' and '保護司による青少年更生保護相談'.

▷ 詳細…援護課庶務係

松戸駅市民ギャラリー 利用受付と説明会

▷ 日時…7月5日(木)午後6時30分から
▷ 会場…市役所別館地下1階研修室
▷ 持ち物…筆記用具・印鑑
※9月29日～12月下旬の展示について、利用の受け付けをします。空きがある場合には、7月9日(月)から社会教育課で電話受け付けします。
▷ 詳細…社会教育課成人教育係

トレーニング機器 操作講習会

▷ 日時…6月30日(土)午後2時30分～4時30分、7月1日(日)午前10時～正午と午後1時30分～3時30分
▷ 会場…青少年会館樋野口分館
▷ 費用…無料
▷ 対象…高校生以上の男女(30歳未満の人優先)
▷ 定員…先着各20人
▷ 申込み…電話で青少年会館☎44-8556番へ



オーバーナイト ハイキング大会

▷ 日時…7月21日(土)午後8時から22日(日)の朝にかけて
▷ コース…松戸三郷有料道路下～野田の江戸川沿いを往復
※42.195kmコースと30kmコースがあります。
▷ 対象…市内在住の小学生から18歳未満の人で、歩き通せる自信のある健康な人(小学生は保護者同伴)
▷ 定員…先着200人
▷ 費用…1人500円
▷ 申込み…6月20日(水)～7月7日(土)の間に、参加費を添えて松戸市青少年相談員連絡協議会事務局(市役所こども課内)へ
▷ 詳細…こども課育成係

ハイ はこちら内線 600番

まちの話題をお知らせ下さい。



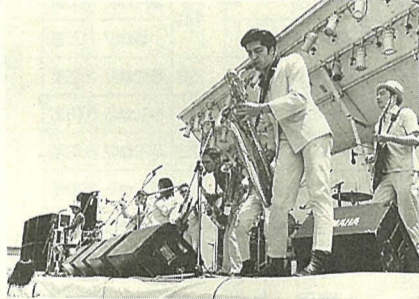
10万人の参加者で 江戸川クリーン作戦

ごみ減らしライブコンサートや熱気球も大盛況



常盤平第二小6年 土屋 順子さん 岩野 美穂子さん

今日は常盤平東子ども会の仲間と一緒に、江戸川クリーン作戦に参加しました。たくさんの方が熱心にゴミをひろっているの、私たちも頑張らなくっちゃ。街を歩いていても、ゴミはゴミ箱に捨てるようにしたいですね。



毎年「春の市民ぐるみでクリーンデー」と同時に行われている江戸川クリーン作戦が、6月3日(日)に行われました。河川美化月間の一環として、沿岸14市区町村の住民や各種団体の協力のもと、市内では11,000人の市民が清掃に参加しました。今年も、熱気球の試乗や若者に人気のグループによるライブコンサートも行われ、大勢の人を集めていました。

あなたの健康

150

梅雨時から 食べ物に注意を

梅雨時から夏にかけては、食中毒の発生しやすい季節です。食物と一緒に体の中に入った細菌が増えたり、細菌の出す毒素で、腹痛・下痢・発熱などを起こします。

食中毒はその原因から、細菌性中毒、真菌毒による食中毒、化学物質による食中毒、アレルギー性食中毒などに分かれます。比較的頻度の少ないものは、このうち化学物質によるものには、自然毒と呼ばれるフグやキノコなどの毒物があり、さらにヒ素・メチルアルコール・食品添加物などの有毒な化学物質による食中毒もあります。

食中毒

よるもので、死亡率が高くなる。この菌は川や沼に近い土壌の中にいて、魚肉・野菜・獣肉を汚染します。その食品を保存する間に菌が増殖して毒素を作るため、胎貝で作るいすじや、自家製のハム・ソーセイジなどの保存食が原因になりやすいのです。そのほか、ウェルシュ菌によるもの、カンピロバクター菌によるものなどがあり、いずれの場合も、新鮮・清潔な材料を使い、調理器具、特にまな板やふきんは使用後よく洗って乾燥させ、冷蔵庫をこまめに掃除し、指を清潔にするのが第一の予防法です。(松戸市医師会)

食中毒の90%は 細菌性

細菌性の代表格が腸炎ブドウ球菌で、わが国ではこれが大多数を占め、沿岸の海水や泥の中にいるため、生で食べる

文化財の史跡めぐり

▷日時…7月12日(木)・13日(金)・19日(木)・20日(金)、午前10時～午後4時
▷コース…市役所一万満寺一新松戸郷土資料館(昼食)一大谷口城達磨口跡一本土寺一河原塚古墳一文化ホール(解散)
▷対象…一般市民
▷定員…各回20人で合計80人(応募多数の場合は抽選)
▷持ち物…昼食
▷申込み…6月26日(火)必着で、往復ハガキに住所・氏名・年齢・電話番号・希望日(第2希望日まで)を記入し、〒271松戸市根本387-5松戸市教育委員会社会教育課史跡めぐり係(ハガキ1枚に2人まで)へ

精神障害者家族講座

▷日時…6月27日(水)午後1時～4時
▷会場…松戸保健所指導室
▷内容…講演と懇談会「くじけない家族・がんばる家族会」
▷講師…国立精神保健研究所・大島巖氏
▷費用…無料
▷詳細…松戸保健所予防課 ☎61-2121番

市営プール一般開放

▷開放期間…7月1日(日)～8月31日(金)
▷入場料(2時間)…高校生以上200円、3歳から中学生50円

Table with 4 columns: プール名, 1回目, 2回目, 3回目. Lists pools like 運動公園プール, 中央公園プール, 新松戸プール, 東部スポーツパークプール.

*運動公園プールについては今年度から利用者数の減少などにより開放回数を1日4回から3回に変更します。

開放中止日

Table with 2 columns: プール名, 期日(理由). Lists dates when pools are closed for events like water swimming or maintenance.

▷詳細…スポーツ課(運動公園内・月曜日を除く) ☎63-9241番

グラウンドゴルフ教室

▷日時…7月1日(日)午前9時～午後1時
▷会場…松飛台小学校校庭
▷対象…小学生以上の人
▷費用…保険料1人100円
▷申込み…当日会場で
▷詳細…体育指導委員・菊池 ☎87-1565番

ボランティア専門養成講座(日赤老人家庭介護教室)

▷日時…7月11日(水)午前10時45分～午後4時
▷会場…東葛飾合同庁舎6階
Table with 2 columns: 内容, 講師. Lists topics like '高齢化社会とボランティア活動' and '介護の心構え'.

*受講料は無料。テキスト・昼食は用意します。
▷定員…先着100人
▷申込み…7月5日(木)までに電話で東葛飾支庁社会福祉課 ☎61-2111内線158番へ

音楽の広場(合唱講座)

▷日時…6月26日(火)午後1時30分～3時30分
▷会場…市民会館音楽室
▷費用…テキスト代 2,700円
▷詳細…社会教育課市民文化係

松戸高齢者問題と福祉のつどい

▷日時…7月8日(日)午後1時～5時
▷会場…稔台市民センター
▷費用…500円
▷内容…講演会・討議
▷詳細…高齢者問題研究会・松田 ☎86-0213番

青年講座

青年のための社交ダンス入門

▷日時…7月3日～8月28日の毎週火曜日(8月14日は除く)、午後7時～9時(9月1日(土)は修了パーティーを開催)
▷会場…常盤平市民センター
▷対象…18歳～30歳の人
▷定員…男女先着各20人
▷費用…1,000円
▷申込み…電話で社会教育課青少年婦人係へ

家庭教育講演会

「やる気を育てる親子のふれあい」
▷日時…7月3日(火)午前9時30分～正午
▷会場…市民会館
▷費用…無料
▷詳細…明るい社会づくり松戸推進協議会・吉田 ☎65-7389番

夏季市民野球大会の抽選会

▷日時…6月23日(土)午後6時～8時30分
▷会場…市民会館料理教室
▷対象…①春季大会1回戦で負けたチーム②新規参加チーム
▷費用…①10,000円②15,000円
▷申込み…費用を持参して当日会場で
▷詳細…松戸市野球協会・高野 ☎41-9643番



オナガ

黒い頭、長い尾で先は白、翼と尾は青い
全長 37cm
翼開長 41cm
見られる所…林やその周辺

通常10羽ほどの集団で生活し、ゲエーゲエーと鳴き交わしながら、決まったえさ場をパトロールしている。市内では1年中見られるが、警戒心が強く木に止まってもすぐ葉陰に入ってしまうため、飛んでいる姿を見る場合が多い。分布が局地的で、関東を中心とした東日本では普通の鳥だが、西日本や北海道では見られない。



幼稚園・福祉施設・母子家庭の児童をプールにご招待

希望する人は、団体でお申し込み下さい。母子家庭の児童の皆さんには、母子福祉推進員を通して招待券をお送りします。
▷招待期間…7月2日(月)～14日(土)の平日、午前10時～午後1時、母子家庭の児童は8月3日(金)まで
▷申込み…電話でときわ平アルトピア ☎85-1080番へ

市民バドミントン夏季大会(ダブルス)

▷日時…7月15日(日)午前9時～午後5時
▷会場…運動公園体育館
▷対象…市内在住・在勤・在学者
▷種目…男子1～4部、女子1～4部
▷費用…1人1,200円、協会未登録者1人1,500円
▷申込み…7月6日(金)までにハガキにクラブ名を記入し、〒270松戸市中和倉304-8バドミントン協会・長谷川俊夫(☎41-7925番)へ

子宮がん集団検診

Table with 2 columns: 期日, 会場. Lists dates and locations for cervical cancer group checkups.

*お近くの会場をご利用下さい。▷対象…市内在住の30歳以上の女性(今年度、市内受託医療機関で受診した人は受けられません)

▷方法…検診車による集団方式(頸部がん細胞診)。必要な人限り、体部がん細胞診を実施▷受診の注意事項…①スラックスの着衣はさける②3日前から膣の洗浄はさける*生理中でも受診できます。▷費用…頸部がん検診、体部がん検診各400円(生活保護世帯、市民税非課税世帯、老人医療対象の人は無料です)▷申込み…当日の午前9時30分～10時に直接会場で▷詳細…健康管理課業務係

おいらせ

- 市役所(66)1111 ●常盤平支所(87)2131
●小金支所(41)5101 ●小金原支所(44)4151
●六実支所(85)0113 ●馬橋支所(45)2131
●新松戸支所(43)5111 ●矢切支所(62)3181
●東部支所(92)3061

市民水泳講習会

Table with 6 columns: コース, 期日, 時間, 対象, 定員, 費用. Lists swimming courses for children and adults.

▷会場…中央公園プール
▷申込み…6月24日(日)正午～午後1時の間に、費用を持参して直接中央公園プール事務所(岩瀬487-1)へ
▷詳細…松戸市水泳協会・三好 ☎85-0303番(第1・第3火曜日を除く午後7時～9時)

グラウンドゴルフ教室

▷日時…7月8日(日)午前9時～正午(雨天中止)
▷会場…幸谷小学校
▷対象…一般
▷費用…無料
▷申込み…当日会場で
▷詳細…体育指導委員・吉村 ☎41-3323番

第12回県民体づくり軽スポーツ地区大会(グラウンドゴルフ)

Table with 5 columns: 地区, 会場, 期日, 申込み電話, 申込先. Lists details for the ground golf tournament.

▷時間…午前9時から
▷費用…無料
▷内容…9月23日(日)に運動公園陸上競技場で行う松戸市軽スポーツ大会の子選会です。▷詳細…スポーツ課(運動公園内・月曜日を除く) ☎63-9241番

家庭婦人卓球大会

▷日時…7月11日(水)午前9時から
▷会場…運動公園体育館
▷対象…市内在住の家庭婦人
▷費用…1人400円
▷内容…ランク別団体戦
▷申込み…7月4日(水)午前10時から運動公園会議室での組み合わせ会議で
▷詳細…西村 ☎45-0988番

千葉(松戸)ねんりんピック硬式テニス大会

▷日時…7月11日(水)午前9時から(雨天の場合は、7月12日(木)か18日(水)に延期)
▷会場…牧の原テニスコート
▷対象…原則として、松戸市在住の55歳以上の女性と65歳以上の男性
▷種目…ダブルス(リーグ戦)
*抽選でペアを決定します。▷費用…1人2,000円
▷申込み…電話で、室谷 ☎62-7250番へ

愛の献血と胸部レントゲン検査

Table with 5 columns: 日時, 場所, 時間, レントゲン, 主催. Lists dates and locations for blood donation and chest X-ray checks.

▷詳細…健康管理課業務係

救急医療体制 健康保険証を忘れずに!

- ◆夜間急病診療所(毎日)・午後8時～11時 衛生会館内 ☎68-3756番
◆待機病院(毎日)・午後5時～午前9時 テレホンサービス ☎66-0010番
◆緊急休日在宅当直医・午前9時～午後5時 テレホンサービス ☎66-0010番
◆休日土曜日夜間歯科診療所・午後8時～11時 衛生会館内 ☎65-3430番