

市のようす (3月1日現在)			
■人口	442,817人	(+394)	()は前月比
男	224,172人	(+189)	
女	218,645人	(+205)	
■世帯	148,469	(+269)	

編集・発行＝松戸市役所広聴部広報課  
 〒271 松戸市根本387番地の5 ☎(66)1111番

## 点描



### 野菊の墓文学碑 (西蓮寺)



松戸版画の会  
 奥山 義人さん

昭和40年西蓮寺境内に文学愛好家が中心となって、野菊の墓文学碑が建設された。

この碑には、伊藤左千夫の小説「野菊の墓」の一節、矢切周辺の風物の描写が刻まれている。

この丘から江戸川を眺めると、往時を偲ぶことができる。

#### 手数料・使用料・各種税等

- 事業所税：一月決算の法人と、一月中に新増築した建築主は三月が申告納付月です。
  - 市・県民税
  - 固定資産税・都市計画税
  - 軽自動車税
  - 国民健康保険料：第十期
  - 国民年金保険料：三月分
- 早めに納付(納入)をお願いします。

納め忘れていませんか

昭和62年度分

安全確実な  
 口座振替のご利用を

4月  
 事務が一部市に委任

昨年の十一月に松戸市も土地取引監視区域に指定され、三百平方メートル以上の土地取引は、事前に市もしくは県へ届出が必要となりました。

このうち四月一日から、土地取引の届出等の事務の一部(三百平方メートル以上、二千平方メートル未満)にかかわる届出事務・事前確認事務が、県知事から市長に委任されます。

したがって、下表の通り三百平方メートル以上二千平方メートル未満の届出については松戸市長へ届け出ること

63年4月1日からの手続き			
300㎡以上2,000㎡未満の土地取引		2,000㎡以上の土地取引	
届出	事前確認	届出	事前確認
市長へ届出		市長経由 知事へ届出	知事へ届出

▽詳細：都市部計画課庶務係 になります。

4月  
 事務が一部市に委任

#### 4月から 国民年金の保険料が 変更になります

国民年金の六十三年度(六十二年四月～六十四年三月)の保険料は、下表のとおりです。四月三十日(土)までに保険料を一括前納すると、割り引きがあります。

▽保険料の納付は口座振替で：口座振替での納付は、毎月末日に一月分ずつの引き落としになっていますので、便利で確実です。口座振替の手続きは、通帳印と納入通知書を、市内の金融機関(郵便局を除く)に持参して行って下さい。四月上旬に送付す

	定額	附加込
月額保険料	7,700円	8,100円
年間保険料	92,400円	97,200円
前納保険料	90,170円	94,850円
前納による割引	2,230円	2,350円

る納入通知書の末尾に口座申込書がついています。

▽詳細：国民年金課保険料係

「日本の道百選」を記念して

### さくら通りに顕彰碑

4月2日除幕式

常盤平さくら通りは、昨年、建設省の「日本の道百選」に選ばれました。市では、これを記念して常盤平駅前の交差点（西友ストア向かい側）に顕彰碑を建設しています。

顕彰碑は天然の御影石製で、その頭部は桜の花びらを、台部は葉をデザインしたものです。また、柱の部分には、建設省から贈られた「顕彰プレート」を埋め込みます。

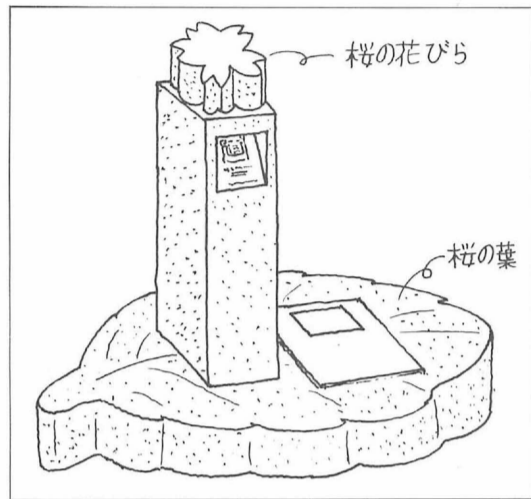
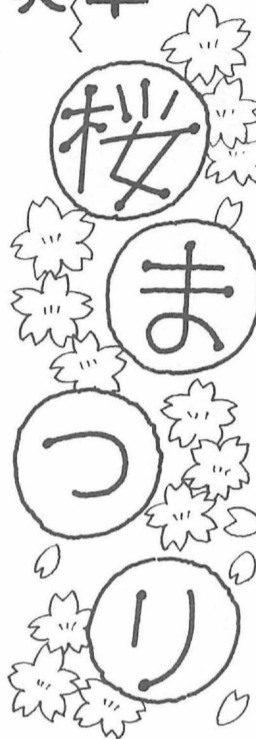
四月二日（土）の桜まつりでは、この顕彰碑の除幕式を行う予定です。

さらに、さくら通りの起点（常盤平陣屋前）と終点（常盤平五丁目）には、「日



33万人もの人出でにぎわった桜まつり（昨年の桜まつり）

4月  
2日・3日ときわ平  
9日・10日六実



本の道百選「さくら通り」と書かれた楯の道標も建てられます。

顕彰碑と道標は、自然と調和した道路として、広く市民に親しまれているさくら通りの新しいシンボルになるものです。

▽詳細：街路課

▽日時：四月二日（土）正午～午後八時、三日（日）午前十一時～午後七時

※開花時期によって変更する場合があります。

▽会場：常盤平さくら通り

▽内容：歩行者天国常盤平二丁目・公団西口バス停前から

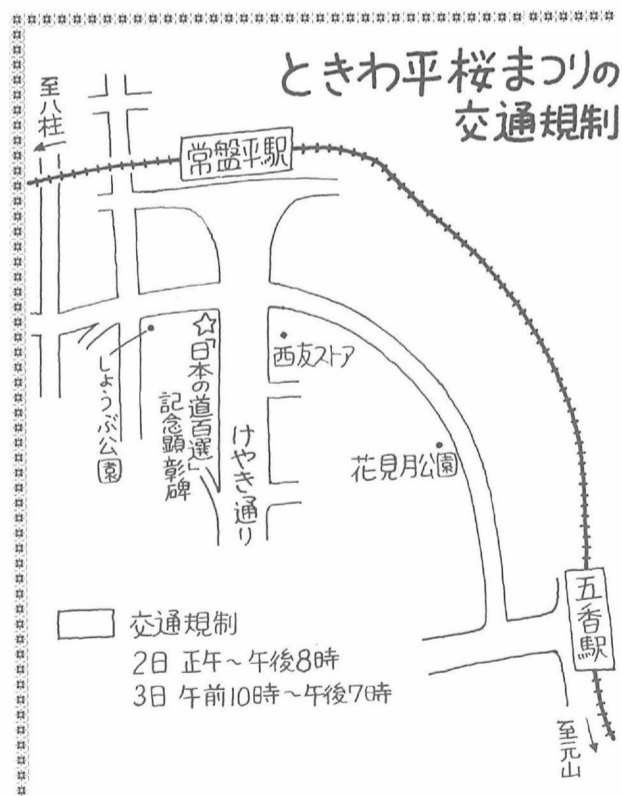
### ときわ平桜まつり

第18回

春の訪れを告げる桜前線は、もうそこまで来ています。

暖かい春を満喫する桜まつりが、四月二日・三日に常盤平で、九日・十日には六実で行われます。

ご家族、お友達とぜひ、桜まつりにお出で下さい。



### 六実桜まつり

第7回

五香駅までのさくら通りと常盤平駅から西友常盤平店先の交差点までのけやき通り、各種バレードなど（お願ひ）(1)駐車場がありません。周辺一帯は駐車禁止ですので、電車・バスをご利用下さい。(2)しょうぶ公園

▽日時：四月九日（土）・十日（日）、午前九時～午後七時

▽会場：六実桜通り

▽内容：歩行者天国、音楽隊パレード、山車・みこし行列、むつみ民謡はか各種バレード、カラオケ大会、ふ

るさと電話、金魚すくい、ふうせん配布、茶席および花見さじきなど

※期間中、歩行者天国内は交通規制を実施します。

▽詳細：六実連合町会・石井 87-2026番

4月2日～18日

### 松本清奨学金 高校修学資金

### 申請を受け付け

▽資格：①経済的理由で高校に就学させることが困難な保護者の住居基本台帳に登録され引き続き市内に一年以上居住していること②成績良好で健康なこと③学校教育法による高校に在学していること④法令そのほかにより、この奨学金と類似の学費を受けていないこと

▽支給額（月額）：松本清奨学金、高等学校修学資金Ⅱ 一万一千円以内（予定）

※六十二年度実績（公立高校一・二年生六千九百円、三

年生六千円、私立高校二万円）

▽提出書類：①交付申請書②家庭状況調査書③在学高校長からの推薦書と成績証明書（今年入学の生徒は出身中学校長からのもの）④在学証明書（入学証明書）⑤住民票（世帯全員）⑥収入証明書（勤労者全員の証明書が必要）⑦給与所得者が、六十二年分の源泉徴収票と最新の給与明細書、自営業者は申告書の控えが必要

※①・②・③の用紙は授課課にある備え付け用紙をご利用下さい。

▽申込み：四月二日（土）から十八日（月）の日曜日を除く午前九時から午後四時三十分（土曜日は正午まで）に授課課へ

※継続して受給する人も新たに申請が必要です。

▽詳細：授課課授課係

### 心配ごと相談

期日	時間	相談所
4/1(金)	午前10時～午後3時	市役所市民相談コーナー
2(土)	午前10時～午後0時30分	小金市民センター
4(月)		馬橋支所
5(火)		六実支所
6(水)		常盤平支所
7(木)	午前10時～午後3時	小金市民センター
8(金)		市役所市民相談コーナー
15(金)		
22(金)		
27(水)		新松戸市民センター

▽詳細…社会福祉協議会 ☎68-0503番

### 巡回年金相談

▷時間…午前10時～午後3時

▷費用…無料

※上記以外の日には、市役所国民年金課内で相談にお答えします。

▷詳細…国民年金課適用係

### 障害者に理解を

心のふれあいを大切に

支所名	4月	5月	6月
常盤平	5日(火)	6日(水)	3日(金)
小金	8日(金)	10日(日)	7日(火)
小金原	12日(火)	13日(水)	10日(金)
馬橋	15日(金)	17日(日)	14日(火)
六実	19日(火)	20日(水)	17日(金)
新松戸	22日(金)	24日(日)	21日(火)
矢切	26日(火)	27日(水)	24日(金)
東部	28日(木)	31日(日)	28日(火)

### 松戸市民カルチャー講座

▷会期…4月中旬から毎週1回、計8回で終了

▷会場…総台市民センター

▷対象…市内在住在勤の成人男女

▷費用…2,000円

▷申込み…電話による先着順

▷詳細…総台文化団体連絡協議会事務所（総台市民センター内事務所）・豊田 ☎62-2341番

種目	日時	定員(人)	講師	申込先	開始の期日
短歌入門	木曜日 午後1時～3時	30	鎌田 弘子	62-2341 豊田	4月21日(木)
俳句入門	火曜日 午前10時～正午	30	上田 溪水	64-6241 小林	4月19日(火)
版画入門	木曜日 午後1時～3時	30	秋山 巖	63-3185 大井	4月21日(木)
かな文字書道入門	金曜日 午前10時～正午	30	山本 松溪	62-9743 山本	4月22日(金)
油絵講座	土曜日 午前10時～正午	20	高橋 敬	63-3185 大井	4月23日(土)
太極拳入門	水曜日 午前10時～正午	30	児玉 国代	87-5386 浅野	4月20日(水)
日本舞踊入門	金曜日 午後2時～4時	10	坂東八州淑	62-6640 坂本	4月22日(金)
煎茶道入門	金曜日 午前10時～正午	10	湊 路孝	65-4838 小林	

### 忘れずに申請手続きを 児童手当

## 事前受付（3月末日まで）実施中！

四月から、児童手当法が改正されます。新しい制度では、「小学校入学前の満六歳未満」のお子さん一人以上をお持ちの方が受給対象となります。今月末日まで事前受付をしていますので忘れずに申請手続きをして下さい。

六十二年四月から、児童手当の受給対象年齢が変わります。四月からは、昭和五十七年四月二日以後に出生した（小学校入学前、満六歳未満）の児童を含む二人以上の児童を養育している人、所得制限の基準内に該当すれば、三人以上養育している人には、月額五千円、二人養育している人は月額二千五百円がそれぞれ受給できることになりました。



申請手続きお済みですか

四月から、児童手当法が改正されます。新しい制度では、「小学校入学前の満六歳未満」のお子さん一人以上をお持ちの方が受給対象となります。今月末日まで事前受付をしていますので忘れずに申請手続きをして下さい。

### 昭和63年床下薬剤散布日程表

( )は午後実施

期日	散布町会・自治会
4/1(金)	常盤平西窪町
2(土)	常盤平陣屋前
4(月)	常盤平7丁目・常盤平柳町
5(火)	金ヶ作佐野・門前
6(水)	千駄堀新山・千駄堀八景台
7(木)	千駄堀
8(金)	日暮第1
9(土)	かぶと山・セキスイハウス
11(月)	日暮第2・金ヶ作新山・初富飛地
12(火)	五香南町・松飛台北
13(水)	松飛台
14(木)	五香新町・五香元町
15(金)	牧の原東・五香西町・大同西
16(土)	五香北丘第2・香北・大同団地
18(月)	五香本町・五香駅前
19(火)	五香東町
20(水)	六実北町・東町・第5・平和台・六実団地自治会
21(木)	六実緑町
22(金)	六実元町・本町・仲町・双葉町・南町
23(土)	五香北丘第1
25(月)	高柳・やなぎ
26(火)	泉ヶ丘・申崎新田第1・第2・(河原塚南山)
27(水)	河原塚第1・第2・紙敷向新橋
28(木)	紙敷新田・紙敷中内薄浦
30(土)	申崎南

※雨で中止の場合は、全日程終了後になります。  
▷詳細…生活環境課環境衛生係

### 四月は地価公示普及月間 市で地価公示の閲覧ができます

国土庁は四月一日、六十三年度の地価を公示します。都市計画区域内(市内全域)で標準的に使われている土地を公表し、売買の目安にするのが目的です。

国や地方公共団体が、公共用地を買う場合の買収額の基礎にされたり、知事が国土利用計画法に基づいて、土地売却の届け出があった場合の取引価格の審査に使われます。

買の届け出があった場合の取引価格の審査に使われます。標準的に使われている土地を公表し、売買の目安にするのが目的です。

市役所では、市役所計画課と支所にあります。だれでも自由に閲覧できるようにしています。

標準地の価格、隣り合わせ  
▽詳細…計画課庶務係

明るい笑顔  
明るい社会

### 市長の窓

唯今、三月定例市議会において、昭和六十二年の予算案が審議されています。新年度予算の一般会計(市税収入を主な財源とする会計)予算は、七百二十五億円、前年度に比し、六・五%の伸びとなりました。

全国六百五十四市のなかで、人口の順位では二十六番目となった松戸市、さすがに大きな市となったもの

だと感ぜざるを得ません。新年度の予算編成に当たりましては、経常的消費的経費を削減し、投資的経費を充実する。市議会における

当然ですが、前月号の「市長の窓」で、今年的基本的課題」と題して書きました通り、昭和六十二年度が最終の年度となる第三次五か年

準備に入ることを主眼として編成いたしました。新年度予算は、将来予測される大きな財政需要「例えば、国有財産である千葉

また毎年行ってきた国保料金の改訂を行わなかったことなど例年になく大きな特徴を持つ予算となりました。

置して、松戸市は女性の地位向上について何をなし得るかさまざまに婦人問題、婦人の側から見た市政について御検討をいただけて

健康と母性保護教育・文化環境、労働など各部門にわたる広範なものです。私は、今年、提言に関係する部課長を集め一日勉強会を行いました。

今後更に検討し、調整を要する事項が多々ありますが、最初の取り組みとして、提言に沿って、この四月から婦人担当室を設置することとし、新年度予算案にこれに伴う予算を計上しました。

税課  
▽詳細…資産税課課税係

こまめなクリーンで  
きれいな松戸



3月定例市議会答弁

御指摘や市民の皆さんの御要請は、出来る限り予算化する事に努めたことは

計画の達成に向かって、今まで残されていた事業を極力予算化すると共に、昭和六十四年度から始まる第四次五か年計画を乗りこえるものとするために、今からその

大園芸学部農場跡地や高塚にある国立療養所松戸病院の払い下げ」に際すること

の予算議決後発表いたしました。二年間の協議を経て、昨年十一月末「松戸市における婦人の施策に関する提言」をいただきました。

提言は、社会参加、福祉

な特徴のひとつと言えます。

## 新年度予算と婦人担当室の設置

### 宮間満寿雄

### 音楽の広場 (コーラス)

- ▷日時…3月29日(火)午後1時30分～3時30分
- ▷会場…市民会館音楽室
- ▷費用…無料
- ▷詳細…社会教育課市民文化係

### パート看護婦募集

- ▷資格…看護婦免許保有者(准看護婦を除く)
- ▷年齢…45歳くらいまで
- ▷内容…各種検診業務
- ▷詳細…健康管理課業務係

### 常盤平市民センター(本館)が休館します

- ▷休館期間…5月15日(日)から7月31日(日)
- ※別館は平常どおり開館します。
- ▷詳細…常盤平支所 ☎87-2131番

### 国保松戸市立病院眼科が休診

- ▷休診日…3月24日(木)～26日(土)
- ▷詳細…国保松戸市立病院医事課 ☎63-2171番

### 文化ホールギャラリー

3月4月

◆月影会日本画展示会…三月二十日まで

◆第一回小金原・牧の原絵画、工芸教室合同展…三月二十日まで

◆第四回松戸水彩画展…三月二十日まで

◆松戸版画の会作品展…三月二十二日(午後一時)～二十七日

◆東葛美術展…三月二十九日(午後一時)～四月三日

◆武田書道会展…四月二日～三日

◆絵苑美術協会アトリエ(エ)オン婦人油絵習作展…四月六日～十日(午後四時まで)

◆グループ「樹」油絵展…四月五日(午後一時)～十日(文化ホール ☎67-7810番)

### 固定資産課税台帳の縦覧

- ▷期日…4月5日(火)～25日(月)
- ▷縦覧場所…市役所新館2階資産

「世界平和都市宣言」3周年記念講演会=アグネス・チャンさんの講演テープ貸し出し

「世界平和都市宣言」3周年記念として、去る2月21日に市民会館で講演した、アグネス・チャンさんの「みんな地球で生きる人」の講演テープを貸し出します。

女性のための相談室
のびやかに生きるために

日時…毎月第2・第4木曜日午後1時～4時
会場…婦人会館(費用無料)
内容…家庭・仕事・子供のことなど、なんでも。
相談費…すべて女性(秘密は厳守します)
申込み…電話で生木43-8231番へ

再生自転車の販売

申込み…3月25日(金)・26日(土)午前9時～午後3時(26日は午前11時まで)
抽選・販売日時…3月26日(土)午前11時から
会場…松戸市生きがい福祉センター(金ヶ作277-4)
台数(値段)…60台(1台4,000円～10,000円)
交通…五香駅東口から新京成バス「新山行き」で、新築町入口下車(五香駅発午前9時19分・48分、10時17分のバスがあります)。

果技術交流プラザ

日時…4月～64年3月31日までの毎月1回、合計12回(予定)午後2時～4時30分(予定)
※日程・会場については後日決定
対象…県内中小企業(製造業・流通業・サービス業)の経営者
内容…技術開発や技術関連経営問題などの経験や意見の交換を行います。
定員…30人
費用…無料
申込み方法…電話で、3月31日(木)までに、県商工労働部工業課指導係0472-23-2445番へ

地価評価等の無料相談

(社)日本不動産鑑定協会千葉県支部は、地価評価等に関する無料相談会を開きます。
日時…4月3日(日)午前10時～午後4時
会場…千葉三越地下2階、柏そごう本館8階コンコース
※千葉県庁県民ホールでも4日(月)午前10時～午後4時まで行います。
詳細…(社)日本不動産鑑定協会千葉県支部0472-25-3049番

63年度畜犬登録と狂犬病予防注射

狂犬病予防のため、各会場を設けて、畜犬登録と狂犬病予防注射を下記の日程で実施します。飼育者の登録と狂犬病予防注射は毎年1回必要です。

63年度前期技能検定の実施

検定職種…造園はか、約40職種
受験資格…所定の実務経験年数が必要
受験手数料…実技試験7,500円から12,500円まで、学科試験2,300円
受付期間…4月4日(月)～15日(金)まで
受付場所…県職業能力開発協会(千葉市長洲1-22-3 羽田ビル4階)
詳細…県職業能力開発協会0472-24-1610番

浄水場施設見学会

日時…6月3日(金)午前9時30分(千葉三越デパート前集合)～午後3時30分
場所…柏井浄水場(千葉市柏井町)雨天決行
対象…県営水道を使用している人
費用…無料(昼食は各自持参)
定員…100人(抽選)
申込み…4月30日(土)までに往復ハガキで、参加する人全員の住所、氏名、年齢、電話番号を記入して〒280 千葉市長洲1-9-1 千葉県水道局管理部総務企画課0472-23-4501番へ



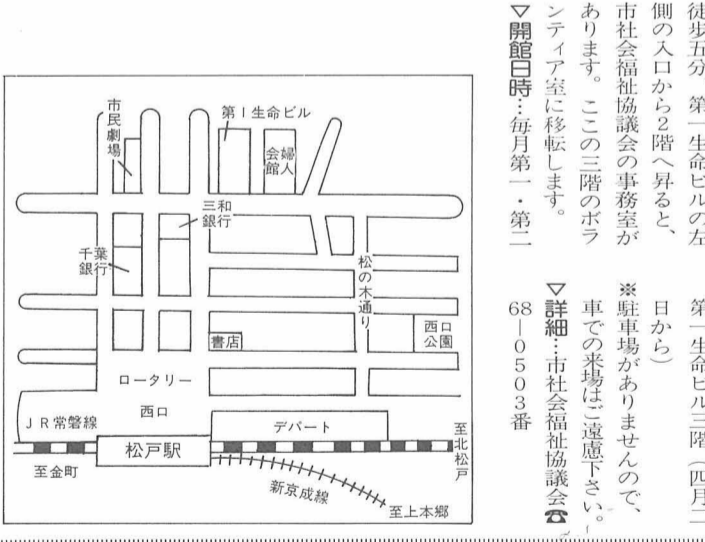
いつも楽しい笑い声でいっぱいのおもちゃの図書館

おもちゃの図書館はみんなの広場です。おもちゃの図書館は心や体にハッピーを持った子どもたちと、健康な子どもたちと一緒に遊んで交流できるところです。ハッピーを持った子どもには発達を促されるように、健常の子には思いやりの心を育ててあげたい、五十九年の六月に市社会福祉協議会が開き、松戸ボランティアの会が運営しています。現在約五百種類のおもちゃがあり充電式のスクーターや

おもちやの図書館は、全国ふれあいの場。おもちやの図書館は、全国にふれあいの場。おもちやの図書館は、全国にふれあいの場。おもちやの図書館は、全国にふれあいの場。

場所が変わります。おもちやの図書館は「アール」。

おもちやを通して楽しく交流できる貴重な場になっていきます。おもちやの図書館は、全国にふれあいの場。おもちやの図書館は、全国にふれあいの場。



松戸青少年会館利用団体(サークル会員募集)
種目 対象 締切日 サークル名 責任者
野球 小3以上(上履) 毎週 青松会 041-1725 永沼
バドミントン 小4以上 月3回 B.ジュニアサークル 043-6617 藤岡
テニス 小3以上 毎週 新松戸テニス会 095-9180 藤田
卓球 小6以上 月3回 コスモ会 092-9003 奥野
ハイオリン 小2以上 月3回(日) 小みわり会 041-9196 和田
フルート 小3以上 月2回(日) 松戸フルートサークル 098-7644 中田
ピアノ 小3以上 毎週(土) フルートサークル(2) 045-0496 石田
社交ダンス 23歳以上 毎週(木) サテュラスサークル 082-9219 木村
書道 小1以上 毎週(土) 松戸書道会 092-0928 高野
将棋 小1以上 第1回 自分サークル 041-9468 長岡
パソコン 小3以上 月3回(日) 新松戸いっしょクラブ 041-1644 北嶋
模型飛行機 小4以上 月3回(日) 松戸アースカイサークル 041-1971 青島
囲碁 小1以上 毎週 レッツ 046-5646 小宮
将棋 小1以上 月2回 ミニペーパー 098-9318 村野
手あそび 小2以上 月2回 コスモ会(手あそび) 043-6888 安達
手あそび 小3以上 月2回(日) 小みわりサークル 098-3210 藤岡

おもちゃの図書館

おもちやを貸し出したり、みんなと一緒に遊んだりできる「おもちゃの図書館」をいままです。

おもちやの図書館は、全国にふれあいの場。おもちやの図書館は、全国にふれあいの場。おもちやの図書館は、全国にふれあいの場。

中小企業融資制度説明会
中小企業を営む人へ、下記の制度の説明会を行います。
設備近代化資金貸付制度
設備価格の半額を無利子で3,000万円まで貸し付け、1年据置4年均等年賦償還
設備貸付制度
(ア)割賦制度…2,500万円までの設備を(財)千葉県中小企業振興公社が購入し、企業に貸与し、4年6か月の月賦償還(年利4.5%)後企業に所有権を移転(ハイテク設備については、1,500万円以上5,000万円以下の設備を貸与し、6年6か月の月賦償還)
(イ)リース制度…ハイテク設備、情報関連機器を当該公社が購入し企業に3年以上7年以内でリースする。支払いは月賦均等(年利6.6%～7.38%)
千葉県中小企業振興融資資金制度
信用保証協会の保証付で長期かつ低利で融資、無担保制度、無担保無保証人制度がある。
日時…3月23日(水)午後1時～4時 階第1会議室
会場…東葛飾支庁合同庁舎6階 061-2111番

4月1日から 4月17日から 周辺が自転車置き禁止区域に



新たに四月一日からは小金城趾駅(総武流山電鉄)周辺に、四月十七日からは総台駅(新京成電鉄)周辺に自転車置き禁止区域になります。これで、市内のすべての駅周辺が自転車置き禁止になります。皆さんのより一層の協力をお願いします。

保管自転車の返還時間 別表(1)
表1: 保管場所、返還日、時間、返還場所
表2: 八柱保管場所
表3: 八柱保管場所

4月17日からは 市内全駅周辺が自転車置き禁止に



現在、市内には50カ所の自転車駐留場がありますが、新たに2カ所(小金城趾、総台)に自転車駐留場がオープンします。4月1日(金)から小金城趾駅周辺が、17日(日)から総台駅周辺が自転車置き禁止区域になります。これで、市内のすべての駅周辺が自転車置き禁止になります。皆さんのより一層の協力をお願いします。

放置自転車は 自転車保管場所へ移送
路上に放置した自転車や自転車駐留場に二週間以上放置した自転車は、市内一カ所の自転車保管場所へお預かりし

放置自転車は 自転車保管場所へ移送
路上に放置した自転車や自転車駐留場に二週間以上放置した自転車は、市内一カ所の自転車保管場所へお預かりし

4月17日からは 市内全駅周辺が自転車置き禁止に

現在、市内には50カ所の自転車駐留場がありますが、新たに2カ所(小金城趾、総台)に自転車駐留場がオープンします。4月1日(金)から小金城趾駅周辺が、17日(日)から総台駅周辺が自転車置き禁止区域になります。これで、市内のすべての駅周辺が自転車置き禁止になります。皆さんのより一層の協力をお願いします。

放置自転車は 自転車保管場所へ移送
路上に放置した自転車や自転車駐留場に二週間以上放置した自転車は、市内一カ所の自転車保管場所へお預かりし

放置自転車は 自転車保管場所へ移送
路上に放置した自転車や自転車駐留場に二週間以上放置した自転車は、市内一カ所の自転車保管場所へお預かりし

放置自転車は 自転車保管場所へ移送
路上に放置した自転車や自転車駐留場に二週間以上放置した自転車は、市内一カ所の自転車保管場所へお預かりし

監査結果の公表
昭和六十二年の定期監査及び臨時監査(工事監査)結果の概要を次のとおり公表します。
昭和三十二年五月五日
松戸市監査委員
高田 守
原島 康廣
松崎 忠雄
石井 和雄
定期監査
監査対象機関(企業財政部)
監査結果
監査の結果、監査の結果はおおむね適切と認められた。
なお、次の事項につき配慮されるよう要する。
○税の公平の観点から課税に ついて今後とも努力されるよう要する。(市民税課、資産税課)
○収納率の向上については、収納努力が今後より一層努力されるよう要する。(収納課)
○監査対象工事
○松戸市立六中学校屋内外体育館増築工事
○仮称「松戸市小中学校」市営住宅新築工事
○仮称「松戸市小中学校」設計基準の状況、設計図書等及び設計見積の適否、施工計画・工事の施工及び各種検査の状況
○監査の期日
昭和六十二年十一月四日
監査対象結果
設計、施工等監査対象事項にかかわる監査結果は、おおむね適切であり、各工事とも良好であることが認められた。

生活の知恵

住まいの洗浄剤

塩素系と酸性タイプの併用は危険

住まいの掃除のときに、洗浄剤を使うことは多いものです。洗浄剤にはさまざまなタイプのもので市販されています。種類分けすれば、かび取り剤、漂白剤など使用目的別のもの、トイレ用・換気扇用・浴槽用など特定用途別のもの、液状タイプとスプレー式タイプ、成分が塩素系のものとの酸性のものなどがあります。これらのうち、使用方法を誤ると事故につながるものがあります。洗浄剤を使うときの注意点は――

使用は一回に一種類だけ

汚れを少しでもきれいに手早く落とそうと、二種類以上の洗浄剤を混合して使うことはとても危険なことです。二種類以上の洗浄剤を混合して使うのは、効果が半減するだけでなく、事故につながる場合もあるからです。

洗浄剤は、たとえば、塩素系の漂白剤と浴槽用の酸性洗浄剤などを一緒に使うと、化学反応を起こして人体に有害な塩素ガスが発生します。ガス

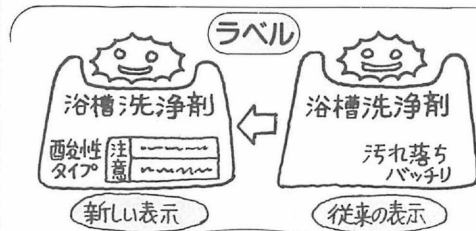
は目に見えず、万一気がついて、その時には危険な状態になっていることもあります。そのた

は目に見えず、万一気がついて、その時には危険な状態になっていることもあります。そのた

事故はなぜ起きたのか

昨年十二月、徳島県の主婦が、かび取り剤とトイレ洗剤を混合してトイレ洗いをしようとしたところ、発生した塩素ガスを吸って中毒死した事故がありました。

従来から各製品のラベルの裏側には「使用上の注意」があつて、塩素系と酸性タイプの併用が危険であることを表



商品棚の表示



め、目につかなかつたり、ほとんど読まないで使うケースもあるようです。注意書きをよく読んで下さい。そこで、通産省は使う人の目に留まりやすいように、メーカー側に、製品の表側のラベルにも、併用の危険性を表示すること、販売店の陳列棚の最前部に同内容のステッカーを張るよう指導し、現在新表示に変わりつつある段階です。使う側としても、使う前に注意表示をよく読む、ほかの製品との併用はしない―この二点を守りましょう。▽詳細：消費生活課消費生活係

松戸の野草と樹木

ウコギ科(木本)

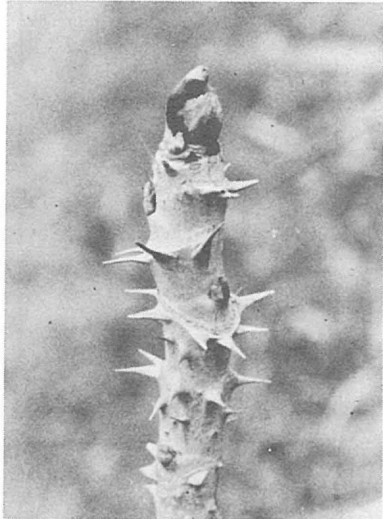
ウコギ科(木本)

食べ方

完全に、タラノキは枯れます。来年のためにも守りましょう。若芽の元とところから採りますが、芽が七、八割くらいに伸びたころまでがおいしい最盛期です。よく、デパートの食品売り場や、八百屋で二十センチ近くも大きくなってしまったものを水煮して袋入りで売っていますが、本当のタラノメの味と言えないような気がします。タラノキも大きくすると四割くらいに

幹にも葉にもトゲがあります。比較的明るい草地在林の外に見られるような所に多く、市内でもよく見かけますが、林の中でなく外側にあり道路沿いのため、マイカーで採集に来る人が多いのは良いのですが、タラノメつみの一番大事なマナーが知られていないのは残念です。「一芽残し」、聞いたことがありますか?芽を全部採ってしまうと、

十字に切り込みを入れ、うすく衣をつけて揚げます。焼いて味噌をつけてもおいしいし、ゆでておひたし・ごま和え・マヨネーズ和え・酢味噌和え・からし和えなどもなかなか良いものです。ですが、やっぱり、天ぷらか、味噌焼きが、なんととってもタラノメ料理では両横綱と言って良いでしょう。ほかの調理はご随意に。



ハイ・コチら内線600番

まちの話題をお知らせください。



大事に育てています

鳥が運んだ生命の木

黒松にヒイラギとヤツデが共存

納屋岸の青木さん宅の庭に、めずらしい木々があります。樹齢300年以上と推定される黒松に、ヒイラギとヤツデが居候をしています。5年くらい前に、庭師が偶然に見つけ、以後黒松をいためないようにしながら、大事に育てています。また、樹齢200年以上のカシの木にもツゲの木が生えています。こちらの方はどことなく鑑賞向き。庭師の安藤さんの話によると鳥が種を運んできたためだろうか。



青木 啓子さん

門の脇にヒイラギが植えられていたが、鳥がこから運んできたんでしようね。抜いちやうのもかわいそうだし、黒松やカシの木をいためないようにしながら育てています。木の生命力はすごいんですね。それとも自然界のいたずらかしら。

考えよう家庭のゴミ

きちんと守ろう

ゴミの出し方

ゴミが爆発!! ゴミステーションに出されたゴミの中に危険物が混入すると、収集や各施設での処理の際に、作業員がケガをしたり、数百万円もする収集車や数億円もする施設が爆発や火災を引き起こす原因となります。本市でも過去に何度か小規模な災害がありました。このようなことを避けるために、

☆使い捨てライター・スプレー・卓上用ガスボンベなどは十分に使い切り、穴を開けて残留ガスを抜き取って下さい。☆割れガラスなども収集作業中のケガを避けるため「キケン」の表示をして下さい。☆灰は土に帰すことを、まず考えて下さい。どうしても無理な場合は、灰に水を含ませてから丈夫な袋に入れて下さい。☆残った天ぷら油は、いために使うなどして使

ら異物が多く混入し、処理施設の正常な運転の障害となつていきます。ここでは、し尿や浄化槽汚泥を微生物(バクテリア)の化学作用によって処理しているため、異物が混入すると、バクテリアが死滅したり、機械が故障し、最悪の場合には、皆さんの家庭のくみ取りに支障が生じかねません。このような事態にならないように、☆トイレレットペーパーの芯・洗腸器・生理用品・紙おむつ・避妊用品・衣類などを便器内に捨てない。☆廃油や金属などを浄化槽や便器内に入れない。皆さんも、このようなことを心に念じて、ゴミを捨てる前にちょっと注意してみましよう。

4月1日から

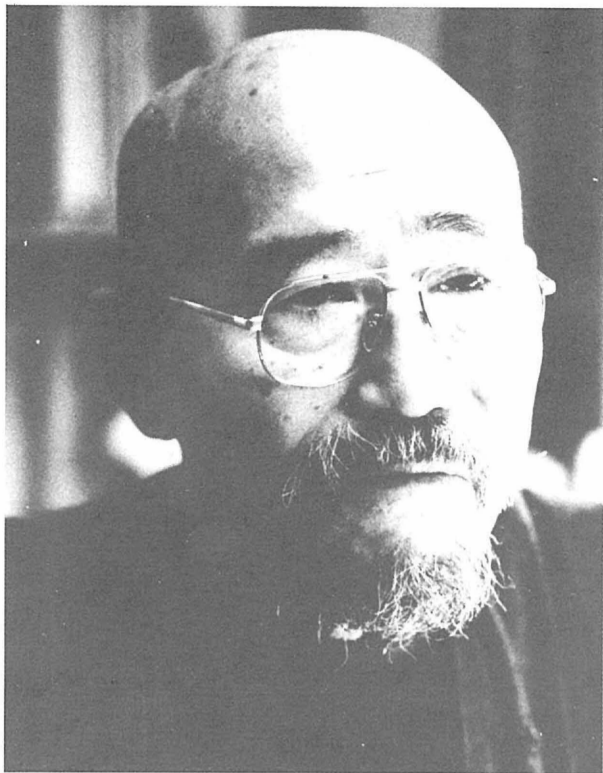
ゴミの分別が一部変更になります

ゴミの種類	ゴミの区分
やわらかい紙類	粗大ゴミ
ジュウタン	(市へ申し込んで下さい)
カーペット	
マットレス	
カサ	燃やせないゴミ
フトン	資源ゴミ

近年、各家庭のトイレか

トイレがゴミ箱?

(清掃第一課)



栄町 秋山 巖さん

眼光鋭く爪を立てたフクロウが、まるで生きているかのように小気味よく版木に彫られていく。

彫刻刀の動きひとつで、やさしい眼差しでみつめる守護神にもなる。真っ黒な姿を版画の世界で表現する難しさが、際限ない創造力を

かきたてる魅力となり、もう何百枚も彫ったという。秋山さんが、版画家になるまでの人生には、欠ことのでない多くの師との出会いがあった。

文学や絵画など惹かれるものすべてに染まった。才能を請われて、警視庁の事務職としてポスターなどの編集責任者として奉職したころ、版画家 榎方志功との運命的な出会いがあった。彼の作品に強烈なショックを受け、入門を願い出るが弟子は持たない。断わられる。やがて作品を持ってくれば見てやろうと許可が下りた。版木に埋もれた習作の日々が何年も続いた。

海外を含め、七十回を超す個展を開き、独自の悟りを作品に吹きこんで精力的に活動する姿に、師と仰いだ先人の教えが生きている。疲れ果てるまで各地を巡り、蓄えた創作へのエネルギーを、終わりのない版木への一刀に込めていた。

### ふるっく 鳥に魅せられて

だが恩師は、ばけものがない」といって認めてくれない。

挫折に近い苦しみの中で俳人・種田山頭火の著書に出会った。出家して全国を漂泊した奔放な詩風にうたれ、山頭火のたどった道を必死で追い巡った。



## 健康ガイド

### 麻しん(はしか) 予防接種

麻しんの予防接種は、生後12カ月から72カ月までの間に、委託医療機関で受けることになっています。集団生活に入る前に接種を完了することが望ましいので、早目に受けるようにして下さい。まだ接種を受けていない人で、問診票(無料券)を持っていない人は、下記要領のとおりハガキで申し込んで下さい。

▽申し込みをする人…接種当日6歳未満で、麻しんにかかったことがなく、麻しんの予防接種を受けていない人

▽申し込まなくてもよい人…62年2月1日から3月31日までに生まれた人には、4月初旬に、直接問診票をお送りします。申し込む必要はありません。

※以前の問診票を持っている人も、それが使用できますので、早目に受けて下さい。

### ハガキ申込み要領

40	麻しん申し込み 住所 電話 保護者氏名 子供氏名 子供生年月日 ( 歳 月 日)
40	麻しん係 保健衛生課

▽詳細…保健衛生課予防衛生係

### ツベルクリン反応検査 BCG予防接種

7月27日までに4歳になる人は今回が最後

▷申し込み対象者…BCG接種当日4歳未満の人で、BCGを一度も受けていない人。特に、63年7月27日までに4歳になる人は、今回が最後です。4月4日(月)までに、忘れずに申し込みをして下さい。62年10月1日～63年3月31日生まれの人には次回(7月下旬)に通知します。

※ツベルクリン、BCGの問診票を持っている人は、それを利用して受けて下さい。

会場	ツベルクリン反応	判定BCG接種	時間
衛生会館	4月18日(月)	4月20日(水)	午後1時15分～2時30分

40	ツ反・BCG 申し込み 住所 保護者氏名 子供氏名 子供の生年月日 電話番号
40	保健衛生課 予防衛生係

▽詳細…保健衛生課予防衛生係

### 愛の献血

期日	会場	時間	主催
3/26(土)	JR松戸駅東口	午前10時～午後4時	松戸市
4/3(日)	西友ストア 常盤平店前	午前10時～午後4時	松戸青年会議所

▽詳細…健康管理課業務係

## 不用品交換情報

◎今回掲載分の紹介  
▽申込方法：締め切りは三月二十五日(当日消印有効) ①希望品名 ②住所 ③氏名 ④電話番号(昼間の連絡先) をハガキに明記ハガキ一枚に品名一点のみ

▽相手の紹介：月末に抽選を行い、当選者のみに電話連絡します。紹介後は自主交渉となります。

▽申込先：〒271-1 松戸市根本三三七-15 松戸市役所 保健衛生課 麻しん係

- 球セット千五百円 ◆メトロノーム千円 ◆エレキトーン五千円 ◆コントラバス五千円 ◆ルームウォーカー八千五百円 ◆竹刀無料
- (電気製品類) ◆電気ジャーボット無料 ◆二槽式洗濯機無料 ◆電気がま一千円 ◆小型冷蔵庫三千円 ◆布団乾燥機三千円 ◆電気七宝焼がま一万円 ◆電気がなべ五千円 ◆カールドライヤー三千円 ◆テレビ用音声多重チューナー三千円
- (子供用品類) ◆ベビーカー 三千円 ◆八百円 ◆ベビーラック無料 ◆ベビーバギー五千円 ◆子供用食卓いす三千円 ◆ベビーバス千円 ◆マコート五百円 ◆お授乳マツト五百円 ◆おんぶひも五百円 ◆背負子二千円 ◆ベビー布団三千円 ◆ベビーベッド無料
- (スポーツ・楽器類) ◆卓球台

▽申込先：消費生活課消費生活係

▽詳細…健康管理課業務係

## 施設あんな

### 松戸運動公園

松戸運動公園は、スポーツといこの総合運動場として、多くの市民に親しまれていま

でにぎわう事務所前の広場、秋には、体育館周辺の紅葉と四季折々が楽しめるスポーツ場、

- ③市民プール ④野球場 ⑤陸上競技場 ⑥相撲場
- ▽交通：北松戸駅から県立松戸高校行きバス、運動公園下車(休日バスは月曜日)
- ▽詳細：市民スポーツセンター 1-63-9241番



スポーツ施設がいっぱい



松戸 伊瀬 美香さん

毎週、バドミントンで汗を流しています。運動不足の解消にはもってこいのスポーツです。

## あなたの健康

## 皮膚と入浴

かつては代々、親に「入浴のしかた」を細々と教えられるが、最近では家庭構造、核家族化や生活の洋風化等によって親子兄弟一緒に入浴する機会が減少し、その半面、入浴回数は増加しているが内容は低下しているらしく、これでも入浴しているのかと思われるケースによく出会いますので、皮膚科的に気付いたことを述べましょう。

1・新生児や乳幼児  
赤ちゃんを抱っこときえ、おぼつかないで上手に入浴させられないのでしようか。頸部、耳の後部、ワキの下、股間、手足のくびれた部分等、母親にとって洗いにくい部分を率先して洗ってあげよう。

入浴後パウダーを必要以上にかけすぎると、かたまり状になって、これが汚れの一因ともなります。

2・学童児  
小学生位になると一人か又は子供たちだけで入浴するらしく(学習塾やテレビの時間に追われるのか)体を濡らし石鹸を塗って直ちに流して「終わり」といった具合で、洗っていないケースで、特に汚れやすい頭頂部、四肢伸側にアカがつもって黒光りしている程の子をみかけます。

このようなケースでは、まず十分に湯に浸り体表のアカが水分を吸って軟化してからアカ擦でよく擦りおとします。ひどい場合には三日間連続すれば、きれいな肌にもなります。

3・成人特に高齢者  
三十代位になると皮脂分泌低下が起こりはじめます

皮膚が乾燥してかさかさしてきます。四肢伸側に著明で、温まりと非常に強いカユミを生じます(老人性皮膚そう痒症)。従って石鹸で洗うすぎると本症はますます増強されます。

4・ナイロントール黒皮症  
本症はきれい好きな人がなり易い。昔のアカ擦に代わってナイロン製のタオルが出現し、これでゴシゴシ洗っているうちに、皮膚直下に骨や筋肉等の硬いものがある部分、即ち首すじ、鎖骨・肩甲骨・背骨等の部分の皮膚が淡褐色から黒褐色になってきます。

一見、汚れのようにはみえるので洗う方が悪いと勘違いしたり、またこのタオルに慣れるとなお一層硬いものを使うようになってくるため、ますます色素沈着が増強されてしまいます。

従って、このタオルの使用を中止すれば一年位で徐々に消退してしまいます。

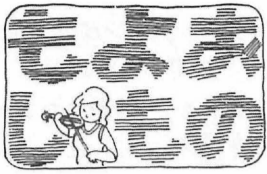
5・その他  
足部の疾患で来院する人の中には、軽石のない人・使ったことがない人が結構います。

※水虫菌は角化した皮膚を衣食住としています。

※冬期に乾燥してくると、カカトの皮膚が特に角化し硬くなり弾力性がなくなるとヒビ割れをする人がいます。

皮膚を清潔にしておくことが、いろいろな皮膚病の発生予防にもなります。

(松戸市医師会)



文化ホール郷土歴史講座

▷日時…3月26日(土)午後3時～5時
▷会場…文化ホール
▷内容…「東葛地方鉄道発達史」幻の松戸・木下間の直通鉄道を追いかけて～建設の軌跡と挫折した計画から
▷対象…一般市民
▷定員…40人(先着順)
▷講師…「幻の鉄道」著者・小林茂多氏
▷申込み…電話で文化ホール☎67-7810番へ(午前9時30分～午後6時)

老人福祉センター
クラブ活動の会員募集

趣味や教養を高めるクラブ活動に参加しませんか。
▷対象…市内在住で60歳以上の
▷募集期間…3月23日(水)から定員に達するまで
▷申込み…直接各老人福祉センターへ

Table with 4 columns: Club Name, Members, Activity Day, Time. Lists activities like Tai Chi, Calligraphy, and Chess at various centers.

歌謡教室

▷日時…4月8日～11月25日の各金曜日(25日間)と、4月9日～11月26日までの各土曜日(21日間)の2コース。各コースとも午後6時45分～8時45分
▷会場…青少年会館
▷内容…演歌の合同指導(金曜日コース)、ポピュラー・歌謡曲の合同指導(土曜日コース)
▷講師…金曜日コース=松戸市音楽協会役員・田代剛氏、土曜日コース=尚美学院講師・吉井孝之氏
▷対象…市内在住在勤の人(金曜日コースは初心者)
▷定員…各コース35人
▷費用…月2,500円
▷申込み…往復ハガキに、住所・氏名・電話番号・希望コースを明記して、4月1日(金)必着で、〒270 松戸市新松戸南2-2 青少年会館内、松戸市音楽協会(☎44-8556番)へ

聴覚障害者の皆さんに

電話お願い手帳

をさしあげます

NTT松戸電報電話局では、耳や言葉の不自由な人たちが外出先で緊急の連絡が必要になった時に、近くにいる人に電話連絡を依頼する「電話お願い手帳」を製作し、市役所しあわせ課とNTT松戸電報電話局でお分けしています。

この手帳は、「私のかわりに電話して下さい」と用件などを書いたメモが切り離せるようになっているので「3分間のまごころ」を合言葉に、みなさんのあたたかいご協力をお願いするものです。
▷詳細…NTT松戸電報電話局☎66-2991番または市しあわせ課

古典を読む講座

▷日時…4月8日～7月22日の毎月第2・4金曜日、午前10時～正午(計8回)
▷会場…市民会館301号会議室
▷内容…百人一首を原典で読む
▷講師…大学教授・溝江徳明氏
▷対象…市民
▷定員…120人
▷費用…テキスト代600円
▷申込み…3月22日から電話で市立図書館☎65-5115番へ(月曜日休館)

松戸児童合唱団定期演奏会

▷日時…4月10日(日)午後2時から
▷会場…市民会館ホール
▷定員…1,200人
▷費用…無料
▷詳細…稲村☎66-0017番

お年寄り映画会

▷日時…3月31日(木)午後1時～3時
▷会場…総合福祉会館内矢切老人福祉センター
▷内容…「男はつらいよ頑張れ寅次郎」出演=渥美清・大竹しのぶ・中村雅俊ほか
▷対象…60歳以上の市内在住者
▷費用…無料
▷詳細…矢切老人福祉センター☎68-1241内線36番

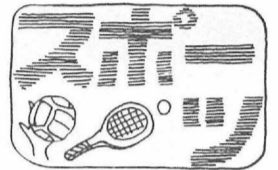
スクエアダンス講習会

▷日時…4月2日(土)午後6時30分～8時30分
▷会場…明市民センター
▷定員…30人
▷費用…無料
▷申込み…当日会場で
▷詳細…松戸レク・ダンス同好会・加藤☎62-2019番

プラネタリウムの

放映時間が変わります

市民会館プラネタリウム室は4月1日から放映時間を、次のように変更します。
▷放映時間…①一般放映=土曜日の午後1時30分・3時30分、日曜・祝日の午前10時・午後1時30分・3時30分、②予約団体放映=平日および土曜日の午前中
※団体の場合は、3カ月前から予約を受け付けます。
▷受け付け…各放映時間の30分前から利用券を発売します。
▷費用…中学生以下30円、高校生以上50円
▷詳細…市民会館プラネタリウム室☎68-1237番(月曜休館)



カヌー初心者講習会

▷期日…第1期=4月17日(日)・24日(日)・29日(祝)、第2期=5月15日・22日・29日(各日曜日)
▷時間…午前10時～正午
▷会場…松戸三郷有料道路橋下の江戸川
▷対象…小学校4年生以上の男女(多少泳げる人)
▷定員…各期20人(先着順)
▷費用…3日間5,000円
▷持ち物…着替一式、セーター、ウインドブレーカー、運動靴2足
▷申込み…電話で、カヌー協会・鹿野☎44-0751番へ

おしらせ

- 市役所(66)1111 ●常盤平支所(87)2131
●小金支所(41)5101 ●小金原支所(44)4151
●六実支所(85)0113 ●馬橋支所(45)2131
●新松戸支所(43)5111 ●矢切支所(62)3181
●東部支所(92)3061

体操コース参加者募集

Table with 4 columns: Item, Day, Time, Content. Lists activities like Yoga, Aerobic, and Bodybuilding.

▷期日…4月から毎週実施
▷会場…健康増進センター
▷対象…市内在住・在勤の20歳以上の人
▷費用…毎回300円
▷定員…1コース60人
▷参加方法…初めての人は、健康増進センターの健康増進指導コースを受けて(1年以上経過した人も改めて受けて下さい)、健康上支障がなければ、希望の日から参加できます。
▷申込み…健康増進センター☎65-5588番、68-1241～3番(水曜日午後休館)へ

松戸東高校吹奏楽部
定期演奏会

▷日時…3月23日(水)午後5時開場、5時30分開演
▷会場…市民会館大ホール
▷内容…A・リード(第2組曲)、P・チャイコフスキー(バレエ組曲「くるみわり人形」より)ほか
▷詳細…松戸東高校吹奏楽部・谷川☎86-0563番

フォークダンス初心者講習会

▷日時…3月29日～5月24日の毎週火曜日(祝日を除く、計8回)、午後7時～8時30分
▷会場…矢切公民館4階ホール
▷対象…市内在住・在学・在勤者
▷定員…30人
▷費用…2,000円
▷持ち物…運動靴
▷申込み…電話で矢切フォークダンス同好会・洲崎☎63-0885番へ

フォークダンス初心者講習会

▷日時…3月25日～5月27日の毎週金曜日(10日間)・午後7時～9時
▷会場…常盤平市民センター
▷対象…市内在住・在学・在勤者
▷定員…20人
▷費用…2,000円
▷服装…運動しやすい服装と運動靴
▷詳細…常盤平F・Dクラブ・斉藤☎85-6160番

聖徳短大附属中学・高等学校
吹奏楽部定期演奏会

▷日時…3月26日(土)午後4時30分開場、5時開演
▷会場…聖徳学園短期大学川並記念講堂
▷費用…無料(入場券が必要です)。当日会場でも配布します
▷内容…「パンの笛」、幻想交響曲、「吹奏楽のための大神楽」、「運命の力」ほか
▷詳細…聖徳学園短期大学附属中学高等学校・進藤☎92-8111番

春季市民軟式庭球大会

▷日時…4月17日(日)午前8時30分受け付け、9時開始
▷会場…栗ヶ沢公園庭球場
▷対象…市内在住・在勤・在学者
▷種目…男女、A・B・C・Dランク別
▷費用…1チーム1,000円
▷申込み…4月2日(土)までに所定の振込用紙で
▷詳細…軟式庭球連盟・小倉☎45-0899番

クレー射撃

県体出場選手予選会

▷日時…4月24日(日)、7月24日(日)、9月23日(祝)午前8時から
▷会場…S K B 成田射撃場
▷対象…市内在住・在勤者(年齢、男女不問)
▷種目…トラップ、スキート
▷費用…1回5,000円
▷申込み…当日会場で
※3日間参加して、初めて県体選考会の対象者になります。
▷詳細…松戸市クレー協会・星野☎62-6256番

ユースカジュニア

テニススポーツ少年団

▷日時…毎週土曜日、午後1時30分から日没まで
▷会場…栗ヶ沢公園テニスコート
▷対象…小学校4年生以上の男女各30人
▷費用…月1,500円(入会時に1,000円)
▷申込み…4月2日(土)午後1時から、栗ヶ沢公園テニスコートで
▷詳細…松戸市スポーツ少年団・内田☎43-3551番

軟式テニス教室(4月～12月)

▷対象…市内在住・在勤者(東部スポーツパーク会場は東部地区の人)
▷費用…8月を除く8カ月分12,000円(一括納入)

Table with 5 columns: Course, Time, Venue, Capacity, Application. Lists tennis classes for various days and times.

▷詳細…松戸市軟式庭球連盟・木瀬☎42-0803番

救急医療体制 健康保険証を忘れずに!

- ◆夜間急病診療所(毎日)・午後8時～11時衛生会館内 ☎78-3756番
◆待機病院(毎日)・午後5時～午前9時テレホンサービス ☎66-0010番
◆緊急休日在宅当直医・午前9時～午後5時テレホンサービス ☎66-0010番
◆休日歯科診療所・午前9時～正午 衛生会館内 ☎65-3430番