

市民のみならず

明けておめでたうございます

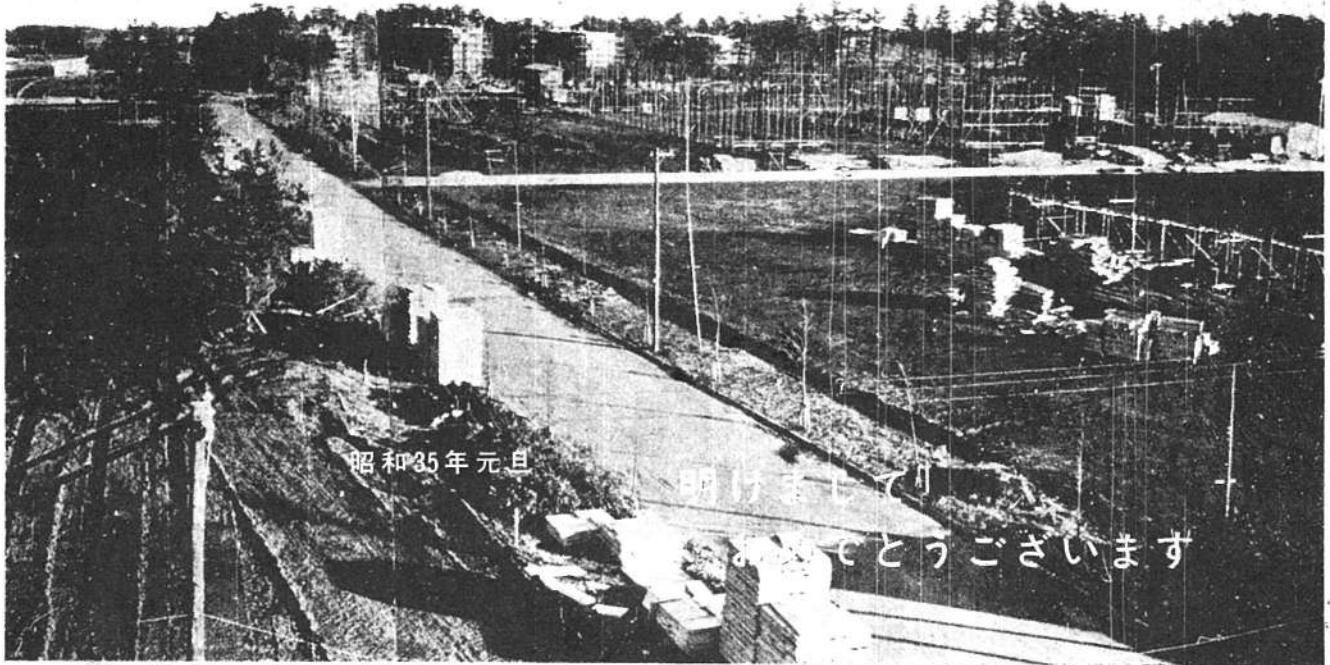
ことしこの広報紙が市と市民のみさんとのかけ橋として大いに役立つだけではないと考へております。市に対するご意見なり、ご要望がございましたら、どしどし「申」をおよせくださるようお願いいたします。

「広報まつど」

編集と発行……松戸市役所・市民課 (電話 4121 内線 37)
No.115...35.1.1...1万7千世帯にもれなく無料配布いたします



祝日・祭日には郵便をかけるまいしよ。元日・15日 (成人の日)



昭和35年元旦

とうございませう

【写真説明】建設中のアパート屋上からみた金ケ作団地中心部の風景。子細水谷から金ケ作駅跡に走る道路があり、右下から左上の五香沢前まで横で上左と道路交差している。その右角にアパートの建設ヤグラが建っているが、その手前の資材のある敷地に鉄骨コンクリート三階の小学校が建てられます。

新聞委員
「常盤平」と決定
日本建設公団が金ケ作団地建設中
の仮設地区を、公団と市共同
で管理しておりますが、十二
月千日に報告をとり、細した。なお常盤委員長は市長、その他

開行して、おめでたうございませう。昭和三十一年の新春を迎へ、本市は新しい一年を迎えるにあたり、本市の発展と市民の生活向上を期すべく、市は計画を立て、積極的な事業を進めてまいりました。この一年は、本市の発展と市民の生活向上を期すべく、市は計画を立て、積極的な事業を進めてまいりました。



市議会議長 渡辺兼春



松戸市長 石橋 興市

新年あけましておめでたうございませう。昭和三十一年の新春を迎へ、本市は新しい一年を迎えるにあたり、本市の発展と市民の生活向上を期すべく、市は計画を立て、積極的な事業を進めてまいりました。この一年は、本市の発展と市民の生活向上を期すべく、市は計画を立て、積極的な事業を進めてまいりました。

松屋
陶磁器 漆器 銘茶
松戸市 消防署前

アプロアバン
当地区 プロパンガス 供給源
プロパン
東葛石油株式会社
フワプロパンガス

岡医院
婦産科 産科
松戸市一丁目消防署前
電話 松戸局 (0739) 2037

カメラ
カラシネ10回払い
27日中通り TEL 2371

まつど 広報

編集と発行……松戸市役所・市民課 (電話 4121 内線 37)
No.116…35.2.15…1万8千世帯にもれなく無料配布いたします

◎ 戸籍関係のいろいろの届は、本籍地または届出人の所在地ですが、出生と死亡だけは、事件発生その地区で行うことになっています。
◎ 入学、就職のシーズンです。戸籍簿原本は早目に申し込んでおいてください。

— 昨年 の 人 の 動 き —
▼ 昭和34年中の人の動きは下記の通りです。
・ 転入—7,845名 ・ 転出—5,813名
・ 出生—1,568名 ・ 死亡— 645名
差引人口—3,068名の増
・ 世帯—2,437 の 増
▼ ここの1月1日の人口は81,826名 (男41,154名 女40,671名) で18.024世帯



「燃やして焼きあげたのが家も、一瞬にしてのうすすまきまされ、金財難がたつてしまします。こんなった大災害です。」

出っぱなしの 異常 注意報

続発する火災!!

すでに十七件の発生をみる

△ お正月が過ぎ去りかけては、乾燥の気配が上から、また火を取りまかす△
△ 火災が頻りに発生する中、非難火災の多いシブシブと燃やれておりました△
△ 火災が頻りに発生する中、非難火災の多いシブシブと燃やれておりました△
△ 火災が頻りに発生する中、非難火災の多いシブシブと燃やれておりました△
△ 火災が頻りに発生する中、非難火災の多いシブシブと燃やれておりました△

火が出たら 早く一一九番へ

火が出たとき、なるべく早く「一一九番」に通報してください。あわてず、自分だけで消すというよりも、大きな火災になりかねない。消防車が到着しても、罰金はとられませんが、消防署は皆さんの生命や財産を火災や水害から守るためにあつたのですから、不審に感じたら、さしつかえなく通報してください。

火災注意報出たら バケツに水を用意

火災注意報が出たら、バケツに水を用意してください。火災注意報が出たら、バケツに水を用意してください。火災注意報が出たら、バケツに水を用意してください。

罰金はとりません

火が出たとき、なるべく早く「一一九番」に通報してください。あわてず、自分だけで消すというよりも、大きな火災になりかねない。消防車が到着しても、罰金はとられませんが、消防署は皆さんの生命や財産を火災や水害から守るためにあつたのですから、不審に感じたら、さしつかえなく通報してください。

木を切つたら 毎月七日までに申告を

立木の伐採のシーズンになりました。伐採の際は、必ず「伐採届」を提出してください。立木の伐採届は、毎月七日までに提出してください。立木の伐採届は、毎月七日までに提出してください。

住宅を希望者に 松戸新田で分譲

松戸新田で住宅を希望する方に、分譲住宅を分譲します。松戸新田で住宅を希望する方に、分譲住宅を分譲します。松戸新田で住宅を希望する方に、分譲住宅を分譲します。

贈与と税の 申告期です

贈与税の申告は、毎年一月から三月までに行います。贈与税の申告は、毎年一月から三月までに行います。贈与税の申告は、毎年一月から三月までに行います。

結婚記念 写真展

結婚記念写真展を開催します。結婚記念写真展を開催します。結婚記念写真展を開催します。

新装開店サービスセール

新装開店サービスセールを開催します。新装開店サービスセールを開催します。新装開店サービスセールを開催します。

産科 産婦人科
午前九時より午後八時迄 (日曜・祭日・午前中)
往診/急患/方帳/手術/入院随時
院長 苑地良英 女医 苑地瑠璃子
松戸市丁目中通り 電話(0793)2531

生徒募集 ABC 英語学校
松戸英語学校
松戸市平湯 2025 (松戸電報電話局裏)
電話 松戸 3772

新に感覚にもカメラ再
一眼撮影/受取用/免許証用/身分証明証用
カメラとシネ10回払い
イマイ 2月中通り TEL2371

豪華商品の当たる抽せん券進呈
期間 35年3月15日迄
サンヨー ST 撮影機 1台
アルコ シンクロ 映写機 1台
アイリス 35 50mm 1台
フジペット 5台
アルパム 30組
鉛筆 100組
抽せん発表 35年3月20日
カメラとシネ10回払い
イマイ 2月中通り TEL2371

才末たすけ合い運動 24万円を困窮者へ

昨年十月、才末市で「才末たすけ合い運動」が展開された。この運動は、才末市に在住する困窮者に対し、市民有志が自らの財力をこめて援助するものである。この運動は、市民有志の協力によって、現在までに24万円の資金を集め、困窮者へ配分された。この資金は、困窮者の生活に直接役立つものである。この運動は、市民有志の協力によって、現在までに24万円の資金を集め、困窮者へ配分された。この資金は、困窮者の生活に直接役立つものである。

移動図書館を増設

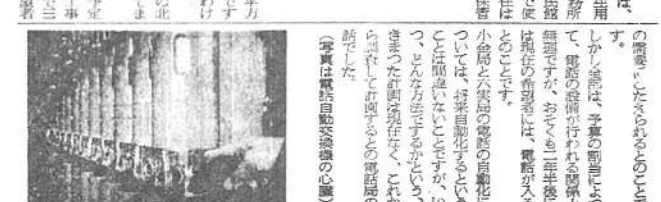
市民有志の協力によって、現在までに24万円の資金を集め、困窮者へ配分された。この資金は、困窮者の生活に直接役立つものである。この運動は、市民有志の協力によって、現在までに24万円の資金を集め、困窮者へ配分された。この資金は、困窮者の生活に直接役立つものである。

お金を寄附 ミシンと

市民有志の協力によって、現在までに24万円の資金を集め、困窮者へ配分された。この資金は、困窮者の生活に直接役立つものである。この運動は、市民有志の協力によって、現在までに24万円の資金を集め、困窮者へ配分された。この資金は、困窮者の生活に直接役立つものである。

電話数を二倍に 四月から工事着工

市民有志の協力によって、現在までに24万円の資金を集め、困窮者へ配分された。この資金は、困窮者の生活に直接役立つものである。この運動は、市民有志の協力によって、現在までに24万円の資金を集め、困窮者へ配分された。この資金は、困窮者の生活に直接役立つものである。



市民有志の協力によって、現在までに24万円の資金を集め、困窮者へ配分された。この資金は、困窮者の生活に直接役立つものである。この運動は、市民有志の協力によって、現在までに24万円の資金を集め、困窮者へ配分された。この資金は、困窮者の生活に直接役立つものである。

市民有志の協力によって、現在までに24万円の資金を集め、困窮者へ配分された。この資金は、困窮者の生活に直接役立つものである。この運動は、市民有志の協力によって、現在までに24万円の資金を集め、困窮者へ配分された。この資金は、困窮者の生活に直接役立つものである。

市政ものしり

市民有志の協力によって、現在までに24万円の資金を集め、困窮者へ配分された。この資金は、困窮者の生活に直接役立つものである。この運動は、市民有志の協力によって、現在までに24万円の資金を集め、困窮者へ配分された。この資金は、困窮者の生活に直接役立つものである。

自治行政の近代化 がこんごの課題

市民有志の協力によって、現在までに24万円の資金を集め、困窮者へ配分された。この資金は、困窮者の生活に直接役立つものである。この運動は、市民有志の協力によって、現在までに24万円の資金を集め、困窮者へ配分された。この資金は、困窮者の生活に直接役立つものである。

明日の市町村の課題 まず地域社会の近代化を

市民有志の協力によって、現在までに24万円の資金を集め、困窮者へ配分された。この資金は、困窮者の生活に直接役立つものである。この運動は、市民有志の協力によって、現在までに24万円の資金を集め、困窮者へ配分された。この資金は、困窮者の生活に直接役立つものである。

市町村の使命は 市民の福祉増進

市民有志の協力によって、現在までに24万円の資金を集め、困窮者へ配分された。この資金は、困窮者の生活に直接役立つものである。この運動は、市民有志の協力によって、現在までに24万円の資金を集め、困窮者へ配分された。この資金は、困窮者の生活に直接役立つものである。

赤ちゃんの種痘 昨年生れた方が

市民有志の協力によって、現在までに24万円の資金を集め、困窮者へ配分された。この資金は、困窮者の生活に直接役立つものである。この運動は、市民有志の協力によって、現在までに24万円の資金を集め、困窮者へ配分された。この資金は、困窮者の生活に直接役立つものである。

赤ちゃんの種痘 昨年生れた方が

市民有志の協力によって、現在までに24万円の資金を集め、困窮者へ配分された。この資金は、困窮者の生活に直接役立つものである。この運動は、市民有志の協力によって、現在までに24万円の資金を集め、困窮者へ配分された。この資金は、困窮者の生活に直接役立つものである。

アプロ70パン
便利で安全な液化ガス
品質最高 本業器具
品価格最廉
ガスのご利用は絶対
適用の出発点下記
L, P, G 各へ

東葛石油株式会社
プロパンガス部

千葉県 松戸市 本町1-15-1 電話 768
小倉 葛城地区 / 松戸市 本町1-15-1 電話 768
松戸市内 / 松戸市 本町1-15-1 電話 768

入学受付 小学生まで
検定合格率高!
松戸一珠算学校
基本特約校 松戸市立第一小学校

◎ 学生部 (小学生) 松戸市立第一小学校
◎ 新設成人部 (小学生) 松戸市立第一小学校
◎ 書道部 (小学生) 松戸市立第一小学校

ポンプの争なら何でも
井戸工事一式
手摺動力ポンプ 配管工事
各種ポンプ 部品豊富に取っております
自家水道の御用命はセビ
修理は遠近に拘らず
迅速...丁寧 にいたします!

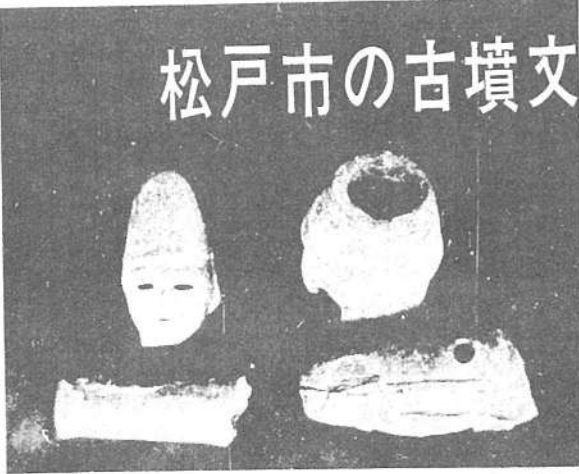
安藤設備工業所
松戸市根本44番地 川物産橋 TEL 3608

千千セメント特約店
● 建築金物一般
● 建築塗料

倉忠

● 駅前通り角
● TEL (0739) 2106-2107

松戸市の古墳文化時代



古墳文化時代の遺物。松戸市の古墳文化は、古墳時代中期から後期にかけて、古墳の出現の多さ、古墳の規模の拡大、古墳の構造の複雑化、古墳の土質の多様化など、古墳文化の発展を示している。また、古墳の内部からは、土師器、須恵器、鉄器などの遺物が出土し、古墳文化の隆昌を物語っている。

キエがき
古墳は、いまから約二千五百年から千五百年の間、日本列島の各地に築かれた。その土壌の質、土質の硬さなど、古墳の構造や規模に大きく影響を与えている。松戸市の古墳は、古墳時代中期から後期にかけて、古墳の出現の多さ、古墳の規模の拡大、古墳の構造の複雑化など、古墳文化の発展を示している。

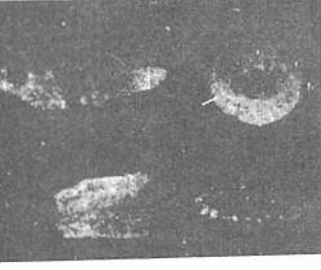
古墳の遺物
古墳の内部からは、土師器、須恵器、鉄器などの遺物が出土し、古墳文化の隆昌を物語っている。また、古墳の周囲からは、土師器、須恵器、鉄器などの遺物が出土し、古墳文化の隆昌を物語っている。また、古墳の周囲からは、土師器、須恵器、鉄器などの遺物が出土し、古墳文化の隆昌を物語っている。

土師遺跡
土師遺跡は、古墳文化時代の遺物。松戸市の古墳文化は、古墳時代中期から後期にかけて、古墳の出現の多さ、古墳の規模の拡大、古墳の構造の複雑化など、古墳文化の発展を示している。また、古墳の内部からは、土師器、須恵器、鉄器などの遺物が出土し、古墳文化の隆昌を物語っている。

松戸宿のなりたち
松戸宿の歴史は、古墳時代から始まり、中世を通じて発展してきた。松戸宿は、古墳時代から始まり、中世を通じて発展してきた。松戸宿は、古墳時代から始まり、中世を通じて発展してきた。松戸宿は、古墳時代から始まり、中世を通じて発展してきた。



古墳
古墳とは、古墳時代中期から後期にかけて、古墳の出現の多さ、古墳の規模の拡大、古墳の構造の複雑化など、古墳文化の発展を示している。また、古墳の内部からは、土師器、須恵器、鉄器などの遺物が出土し、古墳文化の隆昌を物語っている。



土師遺跡
土師遺跡は、古墳文化時代の遺物。松戸市の古墳文化は、古墳時代中期から後期にかけて、古墳の出現の多さ、古墳の規模の拡大、古墳の構造の複雑化など、古墳文化の発展を示している。また、古墳の内部からは、土師器、須恵器、鉄器などの遺物が出土し、古墳文化の隆昌を物語っている。

松戸宿のなりたち
松戸宿の歴史は、古墳時代から始まり、中世を通じて発展してきた。松戸宿は、古墳時代から始まり、中世を通じて発展してきた。松戸宿は、古墳時代から始まり、中世を通じて発展してきた。



松戸宿の歴史は、古墳時代から始まり、中世を通じて発展してきた。松戸宿は、古墳時代から始まり、中世を通じて発展してきた。松戸宿は、古墳時代から始まり、中世を通じて発展してきた。松戸宿は、古墳時代から始まり、中世を通じて発展してきた。



松戸宿の歴史は、古墳時代から始まり、中世を通じて発展してきた。松戸宿は、古墳時代から始まり、中世を通じて発展してきた。松戸宿は、古墳時代から始まり、中世を通じて発展してきた。松戸宿は、古墳時代から始まり、中世を通じて発展してきた。

松戸宿の歴史は、古墳時代から始まり、中世を通じて発展してきた。松戸宿は、古墳時代から始まり、中世を通じて発展してきた。松戸宿は、古墳時代から始まり、中世を通じて発展してきた。松戸宿は、古墳時代から始まり、中世を通じて発展してきた。

森学舎
和菓子 洋菓子
3111
2664
松戸市

水道ガス工事一式
●水道・ポンプ・互換・給水・浄化槽
●設計・施工・修理・一般許可
千葉県指定工事店
千葉県公共料金天然ガス販売店
大橋工務店
松戸市一丁目289 電話 2525

習用書 学受験
福岡書店
松戸市3丁目 TEL(0739)3103

まつよ風呂
2人用湯付
目付建設 助工車
10,000円
釜釜一式
各種工事
浮ヶ谷製作所
松戸市上矢切バス停前 TEL 2334-3622

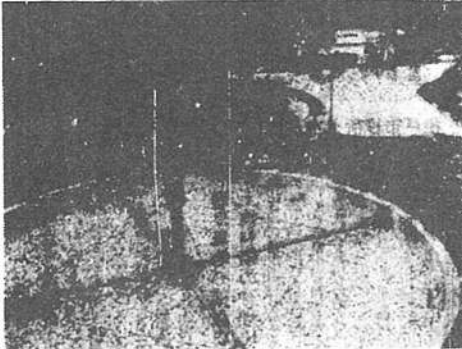
地域社会を明るくする

福祉協議会員募集

児童福祉などに直接参加する

また、地域社会を明るく、住民生活の向上を図るため、福祉協議会(支庁協議会)を組織し、市、町、村内各支部、合計十支部(市)と各支部の事務所(町)とを設け、市民生活の向上に努めようとする。

この福祉協議会の組織は、一、児童福祉、二、老人福祉、三、障害者福祉、四、青年児童福祉、五、老人福祉、六、保健衛生、七、社会福祉、八、文化体育、九、社会教育、十、社会福祉の各分野にわたっており、市、町、村内各支部、合計十支部(市)と各支部の事務所(町)とを設け、市民生活の向上に努めようとする。



汚水処理場

本市の汚水は、現在、市内の各所に散在しているが、これを集中的に処理するため、本市は、五十万坪の用地に、二万五千坪の汚水処理場を建設する計画を持っています。

この汚水処理場は、市内の各所に散在している汚水を、この汚水処理場に集めて、集中的に処理するものです。

不燃 店舗建築

金融利用希望調査

本市の不燃店舗建築を促進するため、本市は、金融利用希望調査を行っています。

この調査は、本市の不燃店舗建築を希望する事業者に対して、金融利用の希望を調査するものです。



春さきの防犯

多くなる空巣にご注意

春さきの防犯には、空巣の増加に注意が必要です。空巣が増えることで、防犯が難しくなるため、注意が必要です。

保護者代りの保育所

入所にはご相談を

保護者代りの保育所に入所するには、事前に相談が必要です。保育所の入所には、保護者の同意と相談が必要です。

定期映画会日割

定期映画会の日割は、以下の通りです。

- 毎月1回、午後7時、市立映画館
- 毎月2回、午後7時、市立映画館
- 毎月3回、午後7時、市立映画館

春の大そうじ

日割が決る

春の大そうじの日割は、以下の通りです。

- 三月十日、市立映画館
- 三月十一日、市立映画館
- 三月十二日、市立映画館

苗木のあつせん

苗木のあつせんは、以下の通りです。

- 三月十日、市立映画館
- 三月十一日、市立映画館
- 三月十二日、市立映画館

権利擁護相談日

権利擁護相談日は、以下の通りです。

- 三月十日、市立映画館
- 三月十一日、市立映画館
- 三月十二日、市立映画館

道路に堆肥を積んで

道路に堆肥を積んで、環境を汚さないように注意してください。

春の大そうじ

春の大そうじの日割は、以下の通りです。

- 三月十日、市立映画館
- 三月十一日、市立映画館
- 三月十二日、市立映画館

四月期生募集

校舎増改築

設備完備
 ● 床 敷 料
 ● 洋 裁 科
 ● 洋 裁 科
 ● 洋 裁 科

千原 貞 子 専任

加藤和洋裁学院

電話 松戸 2921 番

伊藤工務店

日本電業専属工事人
 住宅金融公庫工事施行
 一般建築/店舗改装/設計施工/

有限会社 伊藤工務店
 代表者 伊藤 恒雄
 松戸市大満千原銀行隣 2181872 電話 3343

モリヤパン

和菓子 漆 洋菓子
森栄堂 森谷
 松戸市 3111 2664

まつよ風呂

2人用 湯付
 日本電業専属工事人
 10,000円
 早沸循環釜
 各種ガス
 タイル工事

合名 浮ヶ谷製作所
 会社 松戸市矢切バス停前 TEL 松戸 2334-3622

軽自動車税の納期

今月は【軽自動車税】の納期です。月末までにお納めください。固定資産税(1期)はお済みですか、お忘れにならないよう早くお納めください。市役所・支庁・出張所 市内各銀行・信用金庫 各農協で受け取ります。

今月の市税

まっど報

編集と発行……松戸市役所・市民課 (電話 4,121 内線 37) No.119...35.5.15...1万8千世帯にもれなく無料配布いたします

春の交通安全運動

5月16日〜5月25日

三日に一件の発生

しかし事故は防げるもの

交通量増加とともに入春の気候が春の交通安全運動の時期です。松戸市では、無事故・無死傷を目標として、交通安全運動を展開しています。四月までの二年間、八八件の交通事故が発生し、死者七人、傷者五十九人、損害額百一十七万円、三月から今年四月までの二年間、交通事故は百一十七件、死者四人、傷者七十五人、損害額百八十八万円に達しています。

建設青年 隊員募集

訓練後は南米 などへ移住

建設青年隊の入隊者募集は、お済みですか。甲種入隊者は、日本まで、訓練後、南米諸国へ移住します。乙種入隊者は、日本まで、訓練後、南米諸国へ移住します。丙種入隊者は、日本まで、訓練後、南米諸国へ移住します。

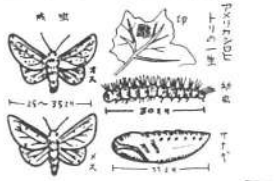
防犯協力者を表彰

関係業者二十八名

関係業者二十八名を表彰する。関係業者とは、防犯に協力した業者のことです。関係業者二十八名を表彰する。関係業者とは、防犯に協力した業者のことです。

お米の 予備予約 受付中

お米の予備予約受付中。お米の予備予約受付中。お米の予備予約受付中。



パラチオン 一週間は危険。分団の所属区域変わる。新編成の消防団組織。知らないと損がします。

開発協会のしごと

開発協会のしごと。開発協会のしごと。開発協会のしごと。

成人学校開校

成人学校開校。成人学校開校。成人学校開校。

公民館だより

公民館だより。公民館だより。公民館だより。

モリヤパン 和菓子 漆 洋菓子 森栄堂 本谷 松戸市 3111 2664

チチプレゼント特約店 建築金物一般 建築壁材料 倉忠商店 松戸市 1丁目 1946 駅前通り角 TEL (0793) 2106・2107

生徒募券集 英検 中 高 松戸英語学校

カメラもシネ10 回 松戸英語学校

新情勢に対応して 都市計画を変更

稔台に工業地域を 常盤平は住居専用地区に

本市の都市計画は、昭和二十二年十二月に定められたが、その後の戦時体制下で、戦時特例法による臨時都市計画が、戦後しばらくの間、適用されてきた。戦後、戦時特例法の適用がなくなり、戦前制定の都市計画が適用されることになった。このため、戦時特例法で定められた工業地域や住居専用地区などが、戦後の情勢に対応して変更が必要となった。本市は、戦後の経済復興と人口増加に対応するため、都市計画を全面的に見直し、工業地域を稔台に移し、住居専用地区を常盤平に移すこととした。この変更は、戦後の都市発展に大きく貢献するものと期待されている。

【工業地域】本市の工業地域は、戦前制定の都市計画に基づき、稔台に設定された。戦後の工業復興に伴い、この地域はますます重要な役割を果たすことが予想される。また、工業地域の移転に伴い、元の工業地域は住居専用地区として再開発されることとなる。

【住居専用地区】住居専用地区は、戦前制定の都市計画に基づき、常盤平に設定された。戦後の人口増加に伴い、この地域はますます重要な役割を果たすことが予想される。また、工業地域の移転に伴い、元の工業地域は住居専用地区として再開発されることとなる。

【準工業地域】準工業地域は、戦前制定の都市計画に基づき、稔台に設定された。戦後の工業復興に伴い、この地域はますます重要な役割を果たすことが予想される。また、工業地域の移転に伴い、元の工業地域は住居専用地区として再開発されることとなる。

【準防火地域】準防火地域は、戦前制定の都市計画に基づき、稔台に設定された。戦後の工業復興に伴い、この地域はますます重要な役割を果たすことが予想される。また、工業地域の移転に伴い、元の工業地域は住居専用地区として再開発されることとなる。

【防火地域】防火地域は、戦前制定の都市計画に基づき、稔台に設定された。戦後の工業復興に伴い、この地域はますます重要な役割を果たすことが予想される。また、工業地域の移転に伴い、元の工業地域は住居専用地区として再開発されることとなる。

【商業地域】商業地域は、戦前制定の都市計画に基づき、稔台に設定された。戦後の工業復興に伴い、この地域はますます重要な役割を果たすことが予想される。また、工業地域の移転に伴い、元の工業地域は住居専用地区として再開発されることとなる。

【その他】その他、戦前制定の都市計画に基づき、稔台に設定された。戦後の工業復興に伴い、この地域はますます重要な役割を果たすことが予想される。また、工業地域の移転に伴い、元の工業地域は住居専用地区として再開発されることとなる。

【その他】その他、戦前制定の都市計画に基づき、稔台に設定された。戦後の工業復興に伴い、この地域はますます重要な役割を果たすことが予想される。また、工業地域の移転に伴い、元の工業地域は住居専用地区として再開発されることとなる。

【その他】その他、戦前制定の都市計画に基づき、稔台に設定された。戦後の工業復興に伴い、この地域はますます重要な役割を果たすことが予想される。また、工業地域の移転に伴い、元の工業地域は住居専用地区として再開発されることとなる。

【その他】その他、戦前制定の都市計画に基づき、稔台に設定された。戦後の工業復興に伴い、この地域はますます重要な役割を果たすことが予想される。また、工業地域の移転に伴い、元の工業地域は住居専用地区として再開発されることとなる。

【その他】その他、戦前制定の都市計画に基づき、稔台に設定された。戦後の工業復興に伴い、この地域はますます重要な役割を果たすことが予想される。また、工業地域の移転に伴い、元の工業地域は住居専用地区として再開発されることとなる。

【その他】その他、戦前制定の都市計画に基づき、稔台に設定された。戦後の工業復興に伴い、この地域はますます重要な役割を果たすことが予想される。また、工業地域の移転に伴い、元の工業地域は住居専用地区として再開発されることとなる。

【その他】その他、戦前制定の都市計画に基づき、稔台に設定された。戦後の工業復興に伴い、この地域はますます重要な役割を果たすことが予想される。また、工業地域の移転に伴い、元の工業地域は住居専用地区として再開発されることとなる。

【その他】その他、戦前制定の都市計画に基づき、稔台に設定された。戦後の工業復興に伴い、この地域はますます重要な役割を果たすことが予想される。また、工業地域の移転に伴い、元の工業地域は住居専用地区として再開発されることとなる。

【その他】その他、戦前制定の都市計画に基づき、稔台に設定された。戦後の工業復興に伴い、この地域はますます重要な役割を果たすことが予想される。また、工業地域の移転に伴い、元の工業地域は住居専用地区として再開発されることとなる。

【その他】その他、戦前制定の都市計画に基づき、稔台に設定された。戦後の工業復興に伴い、この地域はますます重要な役割を果たすことが予想される。また、工業地域の移転に伴い、元の工業地域は住居専用地区として再開発されることとなる。

【工業地域】本市の工業地域は、戦前制定の都市計画に基づき、稔台に設定された。戦後の工業復興に伴い、この地域はますます重要な役割を果たすことが予想される。また、工業地域の移転に伴い、元の工業地域は住居専用地区として再開発されることとなる。

【住居専用地区】住居専用地区は、戦前制定の都市計画に基づき、常盤平に設定された。戦後の人口増加に伴い、この地域はますます重要な役割を果たすことが予想される。また、工業地域の移転に伴い、元の工業地域は住居専用地区として再開発されることとなる。

【準工業地域】準工業地域は、戦前制定の都市計画に基づき、稔台に設定された。戦後の工業復興に伴い、この地域はますます重要な役割を果たすことが予想される。また、工業地域の移転に伴い、元の工業地域は住居専用地区として再開発されることとなる。

【準防火地域】準防火地域は、戦前制定の都市計画に基づき、稔台に設定された。戦後の工業復興に伴い、この地域はますます重要な役割を果たすことが予想される。また、工業地域の移転に伴い、元の工業地域は住居専用地区として再開発されることとなる。

【防火地域】防火地域は、戦前制定の都市計画に基づき、稔台に設定された。戦後の工業復興に伴い、この地域はますます重要な役割を果たすことが予想される。また、工業地域の移転に伴い、元の工業地域は住居専用地区として再開発されることとなる。

【商業地域】商業地域は、戦前制定の都市計画に基づき、稔台に設定された。戦後の工業復興に伴い、この地域はますます重要な役割を果たすことが予想される。また、工業地域の移転に伴い、元の工業地域は住居専用地区として再開発されることとなる。

【その他】その他、戦前制定の都市計画に基づき、稔台に設定された。戦後の工業復興に伴い、この地域はますます重要な役割を果たすことが予想される。また、工業地域の移転に伴い、元の工業地域は住居専用地区として再開発されることとなる。

【その他】その他、戦前制定の都市計画に基づき、稔台に設定された。戦後の工業復興に伴い、この地域はますます重要な役割を果たすことが予想される。また、工業地域の移転に伴い、元の工業地域は住居専用地区として再開発されることとなる。

【その他】その他、戦前制定の都市計画に基づき、稔台に設定された。戦後の工業復興に伴い、この地域はますます重要な役割を果たすことが予想される。また、工業地域の移転に伴い、元の工業地域は住居専用地区として再開発されることとなる。

【その他】その他、戦前制定の都市計画に基づき、稔台に設定された。戦後の工業復興に伴い、この地域はますます重要な役割を果たすことが予想される。また、工業地域の移転に伴い、元の工業地域は住居専用地区として再開発されることとなる。

【その他】その他、戦前制定の都市計画に基づき、稔台に設定された。戦後の工業復興に伴い、この地域はますます重要な役割を果たすことが予想される。また、工業地域の移転に伴い、元の工業地域は住居専用地区として再開発されることとなる。

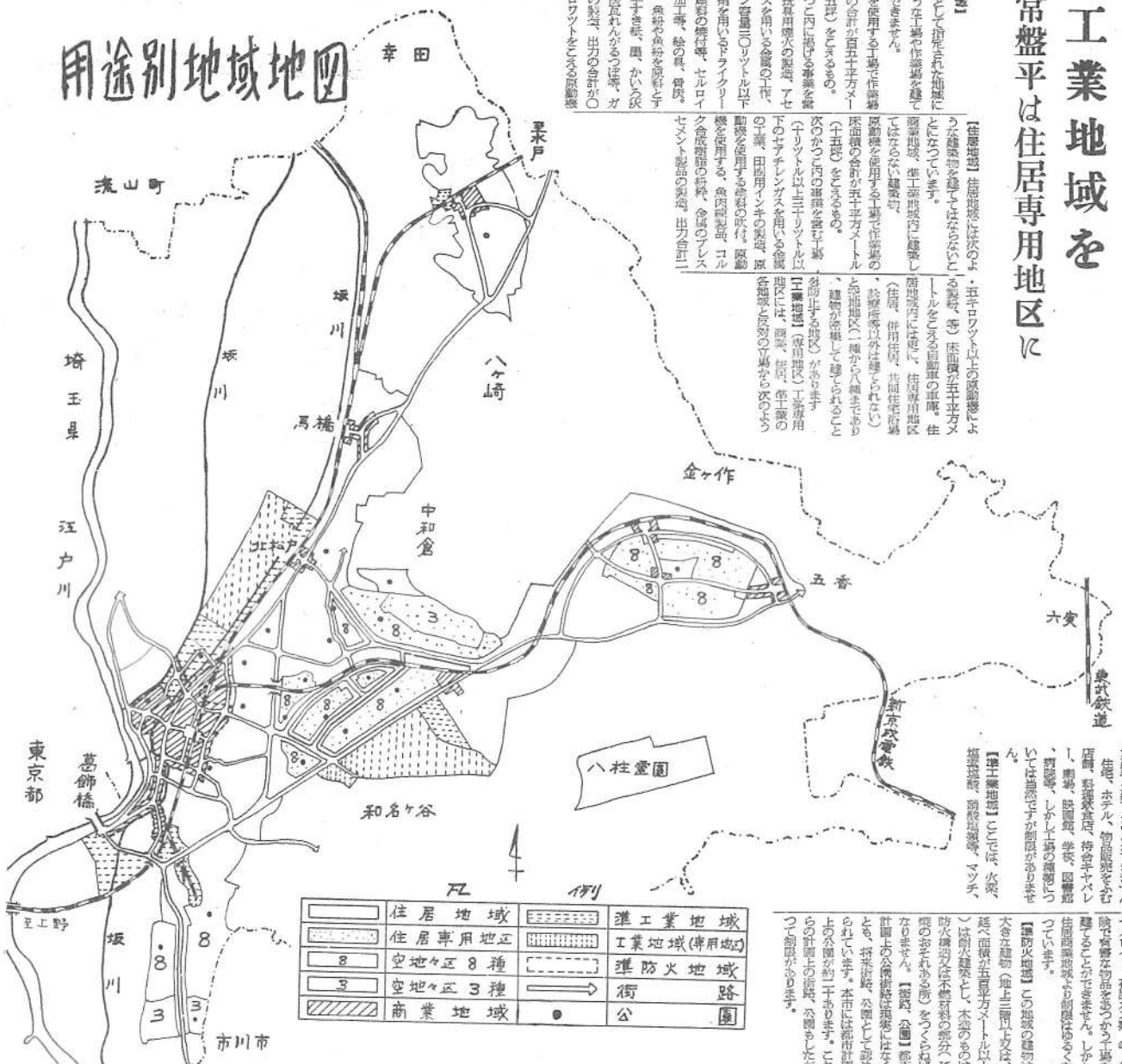
【その他】その他、戦前制定の都市計画に基づき、稔台に設定された。戦後の工業復興に伴い、この地域はますます重要な役割を果たすことが予想される。また、工業地域の移転に伴い、元の工業地域は住居専用地区として再開発されることとなる。

【その他】その他、戦前制定の都市計画に基づき、稔台に設定された。戦後の工業復興に伴い、この地域はますます重要な役割を果たすことが予想される。また、工業地域の移転に伴い、元の工業地域は住居専用地区として再開発されることとなる。

【その他】その他、戦前制定の都市計画に基づき、稔台に設定された。戦後の工業復興に伴い、この地域はますます重要な役割を果たすことが予想される。また、工業地域の移転に伴い、元の工業地域は住居専用地区として再開発されることとなる。

【その他】その他、戦前制定の都市計画に基づき、稔台に設定された。戦後の工業復興に伴い、この地域はますます重要な役割を果たすことが予想される。また、工業地域の移転に伴い、元の工業地域は住居専用地区として再開発されることとなる。

【その他】その他、戦前制定の都市計画に基づき、稔台に設定された。戦後の工業復興に伴い、この地域はますます重要な役割を果たすことが予想される。また、工業地域の移転に伴い、元の工業地域は住居専用地区として再開発されることとなる。



旅 日通観光の御案内

- 個人・団体各種旅行の取扱
- 旅館・ホテルのあつせん (日通旅行券の発行)
- 観光バス・ハイヤー・あつせん
- 遊覧飛行・重伝保行(ピラミッド)
- 航空券の発売・航空植物の取扱

日本通運株式会社
松戸航空営業所
(日通観光)
TEL 松戸2141(代)2618

入院分鏡・手術・随時

婦産科科

衛生保護法指定医

岡 医院

松戸市一丁目消防署前
電話 松戸局(0739)2037

陶磁器
漆器
銘茶

松屋

まつよ風呂

2人用上湯付
日本電建物産工事店
10,000円弱

早沸循環釜釜式
各種力入
タイル工事

合名 浮ヶ谷製作所
松戸市上矢切バス停前 TEL 松戸2334-3622

とまつ報

編集と発行……松戸市役所・市民課 (電話4121内線37)
No.120…35.6.15…1万8千世帯にもれなく無料配布いたします

—奨励金をさしあげます—
今月は市県民税(1期)の納期です。月々お納めください。2期以降の分までお納めいただいた方には奨励金をさしあげさせていただきます。このように方は、印鑑を忘れずにお持ちください。
2期以降納付の方に

国民年金制度 解説

十月から本格的に 公的年金のない方は全部加入

国民年金は国民の老後の生活を支える重要な制度です。今年10月からは、公的年金のない方は全部加入となります。

国民年金は国民の老後の生活を支える重要な制度です。今年10月からは、公的年金のない方は全部加入となります。

国民年金は国民の老後の生活を支える重要な制度です。今年10月からは、公的年金のない方は全部加入となります。

国民年金は国民の老後の生活を支える重要な制度です。今年10月からは、公的年金のない方は全部加入となります。

国民年金は国民の老後の生活を支える重要な制度です。今年10月からは、公的年金のない方は全部加入となります。

国民年金は国民の老後の生活を支える重要な制度です。今年10月からは、公的年金のない方は全部加入となります。

国民年金は国民の老後の生活を支える重要な制度です。今年10月からは、公的年金のない方は全部加入となります。



松戸市役所市民課長 佐藤 隆夫

国民年金は国民の老後の生活を支える重要な制度です。今年10月からは、公的年金のない方は全部加入となります。

国民年金は国民の老後の生活を支える重要な制度です。今年10月からは、公的年金のない方は全部加入となります。

国民年金は国民の老後の生活を支える重要な制度です。今年10月からは、公的年金のない方は全部加入となります。

国民年金は国民の老後の生活を支える重要な制度です。今年10月からは、公的年金のない方は全部加入となります。

国民年金は国民の老後の生活を支える重要な制度です。今年10月からは、公的年金のない方は全部加入となります。

国民年金は国民の老後の生活を支える重要な制度です。今年10月からは、公的年金のない方は全部加入となります。

国民年金は国民の老後の生活を支える重要な制度です。今年10月からは、公的年金のない方は全部加入となります。

国民年金は国民の老後の生活を支える重要な制度です。今年10月からは、公的年金のない方は全部加入となります。

国民年金は国民の老後の生活を支える重要な制度です。今年10月からは、公的年金のない方は全部加入となります。

国民年金は国民の老後の生活を支える重要な制度です。今年10月からは、公的年金のない方は全部加入となります。

国民年金は国民の老後の生活を支える重要な制度です。今年10月からは、公的年金のない方は全部加入となります。

国民年金は国民の老後の生活を支える重要な制度です。今年10月からは、公的年金のない方は全部加入となります。

国民年金は国民の老後の生活を支える重要な制度です。今年10月からは、公的年金のない方は全部加入となります。

国民年金は国民の老後の生活を支える重要な制度です。今年10月からは、公的年金のない方は全部加入となります。

国民年金は国民の老後の生活を支える重要な制度です。今年10月からは、公的年金のない方は全部加入となります。

国民年金は国民の老後の生活を支える重要な制度です。今年10月からは、公的年金のない方は全部加入となります。

国民年金は国民の老後の生活を支える重要な制度です。今年10月からは、公的年金のない方は全部加入となります。

国民年金は国民の老後の生活を支える重要な制度です。今年10月からは、公的年金のない方は全部加入となります。

国民年金は国民の老後の生活を支える重要な制度です。今年10月からは、公的年金のない方は全部加入となります。

陶磁器 漆器 銘茶

松屋

診療科目
産科 産婦人科

午前九時より午後八時迄
(日曜、祭日、午前中)
往診/急患/介助/手術/入院随時

保険診療 扶困 優生保護法指定

発地医院

院長 発地 貞英 女医 発地 瑠璃子
松戸市一丁目中通り 電話(0793)2531

夏期講習初会

7月25日より4週
初等科 ABC 等
中・高学年別(英語)
高校前・後期
英会話/入試初級中級
英作文/入試

公認 **松戸英語学校**
松戸市平沼225(松戸電報電話局) 電話3772

御写真の撮影は当スタジオ部へ!

カメラとシネ IIのヶ月払い

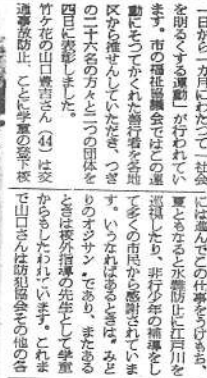
イマイ

2丁目中通り・TEL 2371

善行者を表彰

交通事故に活躍する山口さん

友達たすける小金中のよい子



一日から八月にかけて「社会」に登場した善行者の活躍が、夏をともなう水防活動に注目を集めています。市消防団では、非行少年の捕獲に活躍した山口さん(14)が、多くの市民を感動させています。いなければならぬ、多くの市民を感動させています。いなければならぬ、多くの市民を感動させています。いなければならぬ、多くの市民を感動させています。

チリ津波の寄付金

現地へ発送

チリ津波被害者救済会に入会した者から多数寄せられた、市では、若狭町千五百九十円と、これらに原資を添えて、津波被害者救済会に寄付金を送りました。あらかるの寄付金は、

- 宇野四十円、長瀬四十円、大谷四十円、河野四十円、...
- 山崎四十円、河野四十円、...
- ...

許可のいる家畜飼養

特別清掃地域はご注意

夏の清掃活動がすすむにつれて、特別清掃地域指定されている地区で、ごみの家畜飼養に注意を要する地域が出ています。許可のいる家畜飼養に注意を要する地域が出ています。許可のいる家畜飼養に注意を要する地域が出ています。

婦人学級・水泳教室など

社会教育だより

婦人学級、水泳教室、ダンスと踊りの教室開設、書道と生花、八月の成人学校、市営プールの開放、お世話します、お世話をします、お世話をします。

南米移住者を募集

南米移住者を募集、お世話をします、お世話をします、お世話をします。

わが家の家計簿

わが家の家計簿、お世話をします、お世話をします、お世話をします。

陶磁器 漆器 茶 銘

松屋

モリヤパン

和菓子 洋菓子

森栄堂 森谷

松戸市 3111 2664

婦産科科

岡医院

松戸市一丁目消防署前

電話 松戸局 (0739) 2037

まつよ風呂

カタク無料進呈

9リ浴槽付 (1,100)

合名 浮ヶ谷製作所

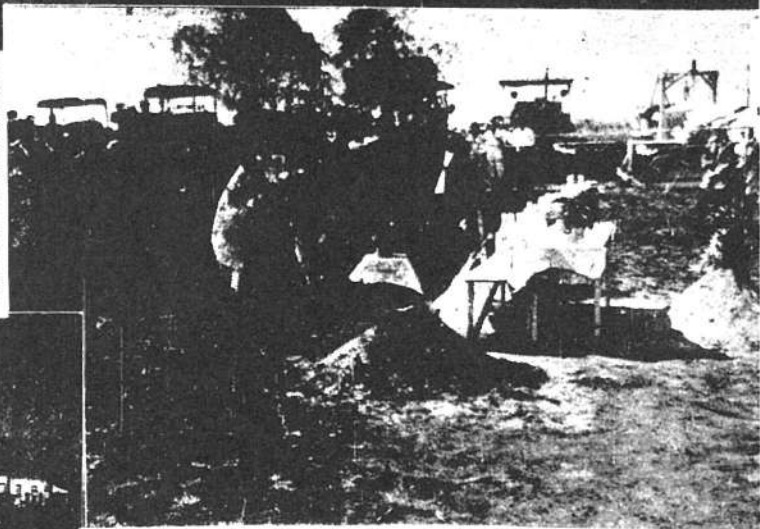
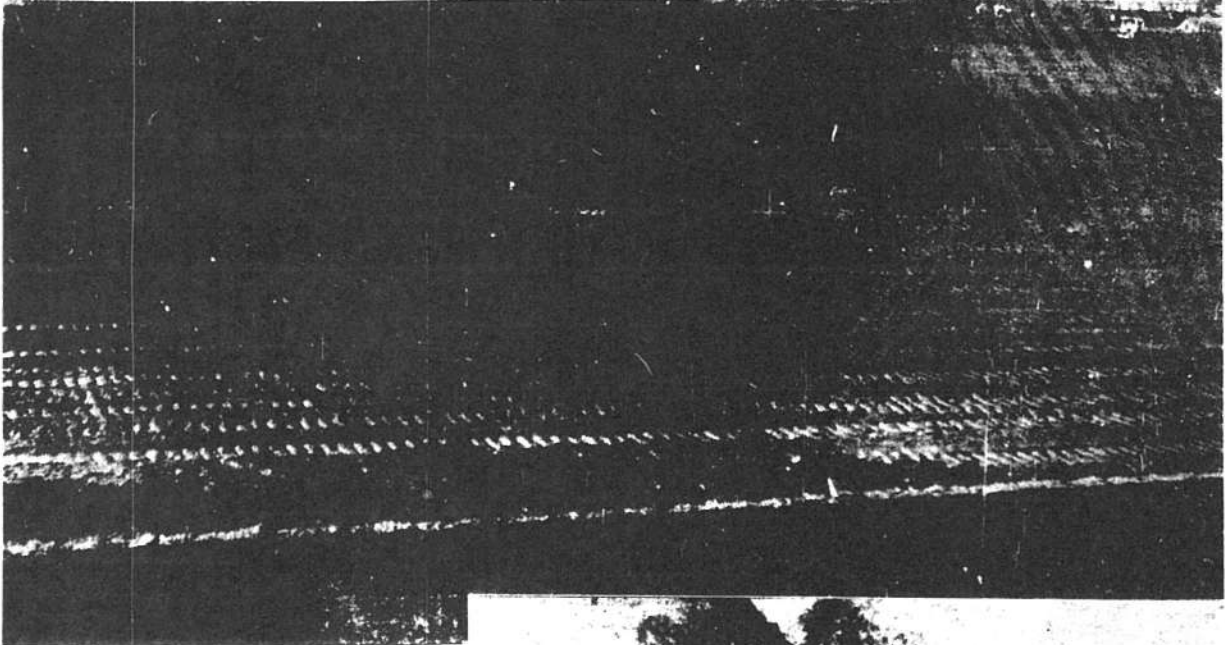
松戸市上矢切バス停前 TEL 松戸 2334・3622

広報まつど

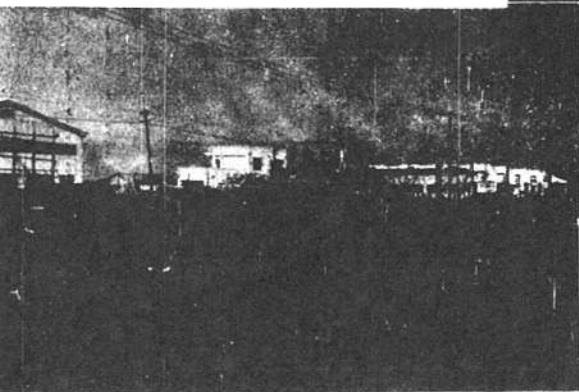
ことしの広報 写真特集

本号は広報写真帳の一部
の写真を中心として特集
しました

編集と発行 ……松戸市役所 市民課 (電話 4,121 内線37)
No.127…35.12.28. 1万9千世帯にもれなく無料配布しております



市の行政施策は一口にしていえば、市民生活の福利増進にあるといえます。これを實現するには市の財政が豊かであるかどうかということが極めて密接な関係を持ちます。本市の人口やその他の点で同じような規模にある全国の他の都市に比べて、本市の財政面は、いち応平均の地位にあります。よりいっそうの強力市政を遂行し實現させるということは、まずこの市政を豊かにすることが必要です。いわゆる財源の確保ということであり、この意味において中小企業の全くとってよいほどない本市に、各種工場を導入するということが、大切な施策であるといわねばなりません。



都市計画は昭和三十年に建設大臣の認可を得て設けられたものですが、その後首都圏整備法や小金町、高柳などの合併、金ケ谷などに住宅公団の団地建設などの大きな問題が発生したのでことしの四月に一部を改正しました。この都市計画は昭和五十年の人口十五万人を想定して立案された実施計画ですが、最も大きく改正されたのは検台に工業専用地域を設けたこととすすでにこの地域には二十二丁場が決定し建設されようとしています。

モリヤパン

和菓子 洋菓子

森栄堂 林公

松戸市 3111 2664

能率風呂型 A

A型築戸回

能率風呂工業株式会社

日本専建専属工事人
住宅金融公庫工事施行
一般建築・店舗改装・設計施行
代表者・伊藤恒彦

特約店 有限会社
伊藤工務店

松戸市大通り千葉銀行隣 TEL 3343

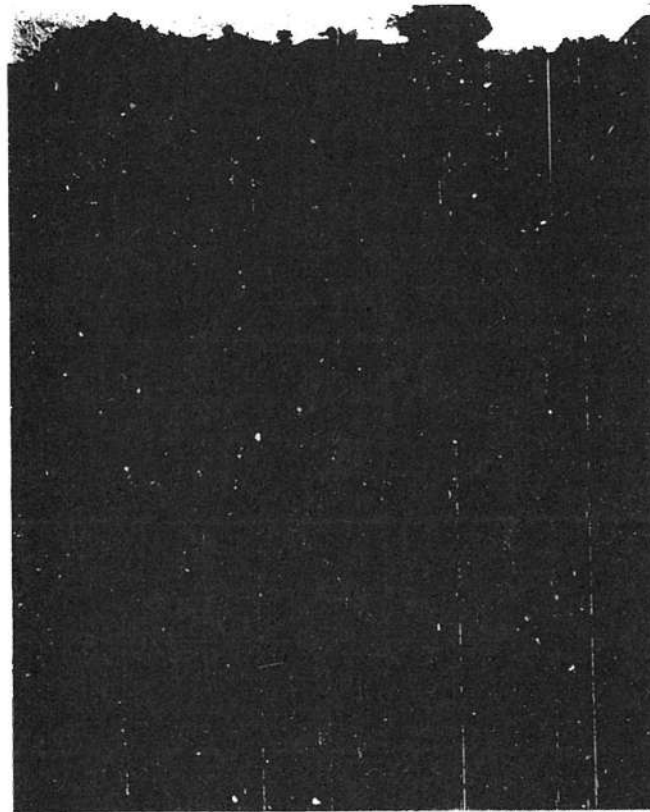
産科 婦人科

衛生保護法指定区

入院、分娩、手術、随時

岡 医院

松戸市一丁目消防署前
電話 松戸局 (0739) 2037



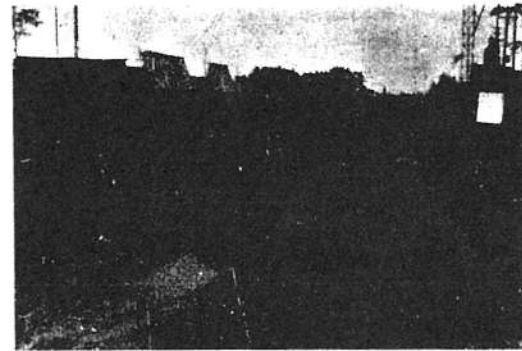
上本郷土地区画整理事業



根本地区道路の排水整備事業



小根本地区道路改良工事

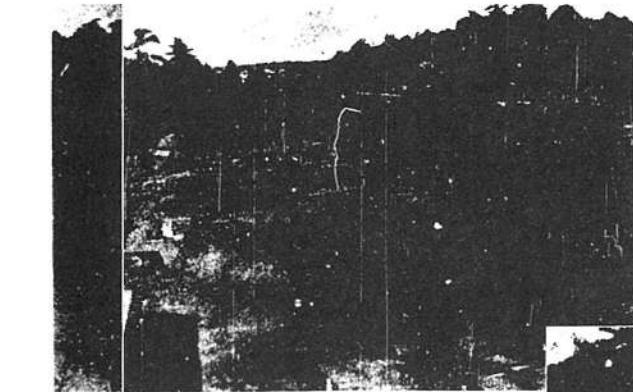
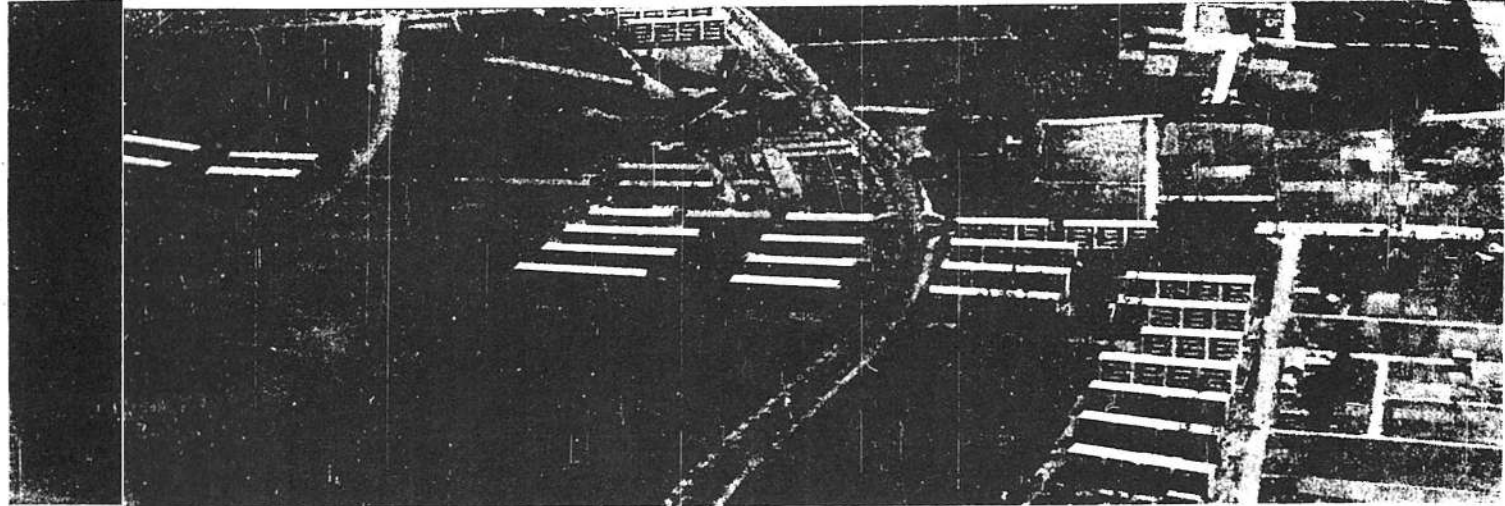


蓮花寺付近新設道路工事

道路事業に 2,670万円

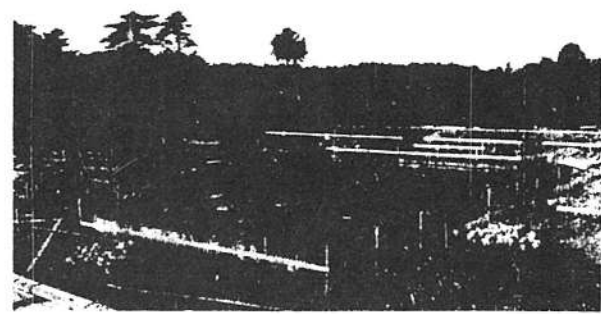
市民生活と、道路とは密接な関係にあって最も市民の皆さんの関心の深い問題ともなっています。ことし一月からの道路土木事業の実績をみますと、つぎの通りです。

▽U字溝新設工事、栗山田限道は三十三か所延八千五百メートル、▽道路補修工事、工学部付近は七か所、七千五百平方メートル、▽市道新設工事、三矢小台は五か所、三千五百メートル、▽舗装道路補修工事、千平方メートル、▽道路補修工事、五万三千五百平方メートル、▽砂利敷き、約六千立方メートルを市内全域に……。以上の総経費は約二千六百七十万円となります。いずれにしても市道の延延数は五百九十六軒あるのですから、除々に重要道路、商業道路などから整備するというところなるの止むを得ないことです。整備された道路を可及的早い道路整備の気持で地域市民が持つということが併せて大切になるといわれています。



懸架の事業も着工に

(写真上)常盤平団地の小学校付近(左)の建設状況。白井海上自衛隊提供による(中)八柱型鋼製橋に建設中の市立火葬場(中左)修築改築する第六中学校の敷地整理工事(中下)二ツ木に新設する小金水運水運地の現場(下)旧市役所裏に新設された共同作業場(こまたは着工されつつある建築の事業の一部を写真で紹介しました。)



徐々 住みよい町に

金作地区に建設された日本住宅公団の手になる団地も、昨年の秋から本格的な建設工事をしりかき、常盤平団地として誕生しました。そして、ことしの五月に約一千五百世帯の入居があり、年内には合わせて千七百戸約六千八百人の入居が予定されています。十月一日に行なわれた国勢調査によると、本市の人口は八万六千三百七十名、世帯は一万九千六百四十七世帯と、昨年十二月末と比べて約五千人の増加となっております。これは団地入居者ばかりでなく、一般個人新築家屋が十一月末で八百八十四戸あるところから、この間の社会増もかなり影響していると考えられます。

以上のことから、免状取得にある本市の人口増加は、ほんの一割であって、問題はどの状況下にあるのかに市民生活の向上を計り、福祉を増進させるかということになります。



常盤平団地に建設された下水処理場はことしの4月から操業を開始しました。処理能力は、団地とその周辺の人口を2万5千人として建設されたものです。ここに集まる汚水は、晴天の日で4千トン、雨天の日で1万2千トンを処理します。建設に用いた工費概算6,325万円でした。

スズキ
セルパット
ゼブラ **友** スキ
川友商店
松戸市根本436
TEL 3151-3878

バター・チーズ
名糖牛乳
丸山牛乳店
北村四郎(代表) 丸山牛乳店
TEL 3151-3878

ミシン
編機
現品先渡し
・初回金 2000円より
・月々の掛金 1000円より
※着・シンカー・日本
特約店
町山ミシン商会
松戸市根本春樹ビル TEL 松戸 2766

瓦斯器具と器具の店!
プロパンガス全店
東京ガスKK特約店
サンキュー特約店
千葉県指定
水道工事店
日本住宅公団指定水道工事店
千葉県公認天然ガス販売店
有限会社大橋工務店
3306
3325
松戸市一丁目1189 電話

仔アメント特約店 ●
建築材料
建築資材
倉忠商店
駅前通り TEL (0739) 2106-2107
松戸市一丁目1189 電話

家庭用造形・小売
松戸興業株式会社
松戸駅前 電話 (0739) 2075

綿と寝具
専門店
アキト
松戸市駅前通り
TEL / 2461-2515

雪和
ミネット
高級御料理用
パン粉
雪和食品株式会社
松戸市根本 電話 (0739) 3555
3556

こしの空真性から



毎年行なっている優良乳幼児コンクールに根本470番地の平田依子ちゃん(2ツ)が入賞しました。



本市では初めてのよい苗のコンクールが7月に開かれました。これに見事小山112番地の伊藤定子さんと5つになるいくみちゃん母子が1位となり、県下コンクールでも3位に入賞しました。



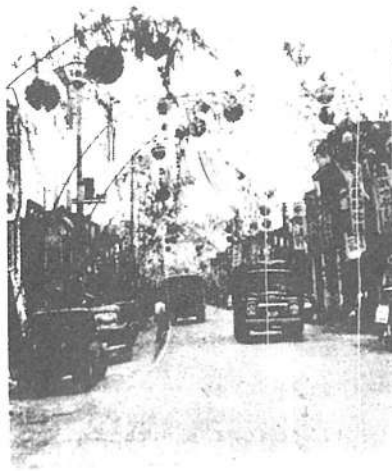
ユーカリの樹を仲立として、南半球の国オーストラリアと交信をもつようになった市立オ五中学校に、同国の大使マックインタイヤー氏が10月に訪問されました。写真はその時の大使と右へ石橋市長(うしろはウエザーストン書記官)小林議員



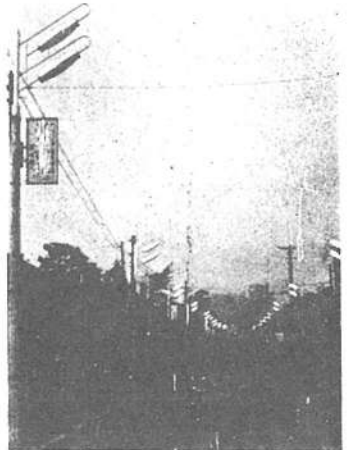
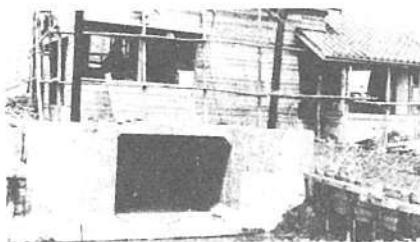
矢切小学校の学校郵便貯金はいままでも何回もの表彰をうけてありますが、10月に大蔵大臣と日銀総裁の表彰をうけました。



こしのNHK主催による全国唱歌ラジオコンクールで中部小学校グループが千葉県代表となり、関東甲信越地方コンクール優良校として10月に表彰をうけました。



(右) 江戸川堤防の増補工事にもなつて、坂川排水機(伝兵衛新田)の移転新築工事が行なわれました。(上) 防犯、交通安全などに功勞があつた一般市民の方々の表彰を8月に行ないました。(左) 松戸商店会、商工会議所などの共催で行なっている恒例の七夕祭り。



小金の旧国道沿線に72灯のすずらん灯が8月からつきました。いままでも暗かつた街路がこれで大へんに明るくなり、喜ばれております。すずらん灯はこの地区のほかにも馬橋にも19灯設けられました。

陶磁器
漆器
銘茶

松屋

建築設計・出願代理
土地測量・分筆合筆

岩倉 測量事務所

代表者 岩倉 秀男
松戸駅前通り
電話 松戸(0739)3639番(呼)

日記
1961

福岡書店

松戸市3丁目 TEL 松戸3-03

診療科目
**産科
婦人科**

午前9時より午後8時迄(日曜・祭日閉所)
往診、急患、分娩、手術、入院随時
保険医療機関 厚生省認定指定医

苑地医院

院長 苑地 良英 女医 苑地 昭子
松戸市二丁目中通り TEL(03)312531