

発行/松戸市 編集/市民安全課

〒271-8588 松戸市根本387の5

☎047-366-7285 FAX047-366-7615

✉mcanzen@city.matsudo.chiba.jp

URL https://www.city.matsudo.chiba.jp/

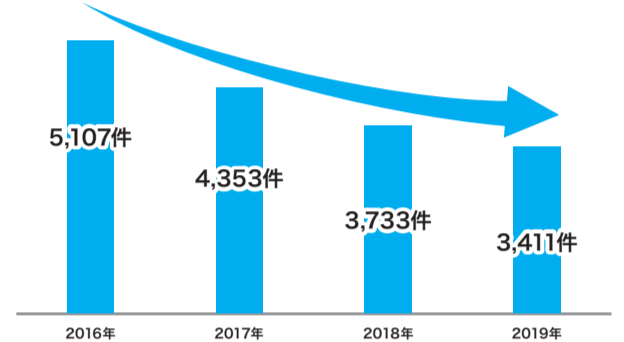


刑法犯認知件数 3年連続減少!!

地域の皆さんにご協力いただいている防犯活動の成果が表れ、2019年中の刑法犯認知件数は、3,411件(前年比322件減)と3年連続で減少しました。

引き続き「安全・安心なまちまつど」を目指し、一人一人ができることを考えながら、地域ぐるみの防犯対策を進めていきましょう。

松戸市の刑法犯認知件数の推移



STOP! 電話de詐欺

あなたは大丈夫???

まさか自分が引っかけるとは思っていなかった

自分には関係ないことだと思っていた



「私はだまされない。」詐欺の被害に遭った人の多くが、そう思っていました。犯人の電話に出た途端だまされてしまいました。正しい知識と対策を身に付け、被害に遭わないようにしましょう。

松戸市内の電話de詐欺被害状況

113件 約2億4,900万円

(2019年)

このような手口であなたを狙っています!!

カバンをなくした!



お母さん!? 小切手の入ったカバンをなくした! 会社をクビになる! 助けて! 自分の代わりに会社の同僚が受け取りに行くから、その人に渡して!!

還付金があります!



松戸市役所・健康保険課の●●ですが、医療費の還付金があります。キャッシュカードを持ってすぐにATMに行ってください! 着いたら、この番号に電話してください。

口座が犯罪に使われています!



松戸警察署の●●ですが、あなたの口座が詐欺に使われています。銀行の職員を向かわせしますので、キャッシュカードを用意しておいてください!

訴訟が提起されました!

訴訟最終告知のお知らせ

※取り下げ最終期日
令和2年3月●日
法務省管轄支局
●●●●センター
東京都千代田区霞が関
03-●●●●-●●●●

裁判取り下げ最終期日までにご連絡なき場合、給与差押え及び動産・不動産の差押えを強制的に執行します。裁判取り下げのご相談のため、お問い合わせください。

※絶対に連絡しないで、無視してください!

詐欺の被害に遭わないためには...

犯人は自分の声を録音されるのを嫌がります

- 留守番電話に設定する
- 警告・通話録音機能を活用する

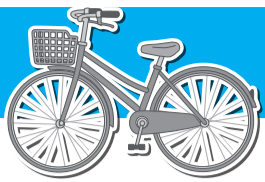
防犯のため録音されています

一人で悩まず、みんなの力で防ぎましょう

- 日頃から家族や地域と交流を持ちましょう
- 家族や警察に相談しましょう

もしもし警察ですか?

※相談先は4ページの一覧表で確認してください。



自転車盗対策

市内の自転車盗は934件（前年比41件減）と減少していますが、盗まれた自転車の半数以上が鍵をかけていない自転車でした。防犯意識を高め、被害を防ぎましょう。



Check 1 いつでもどこでも鍵をかける

- わずかな時間でも、自転車から離れるときは鍵をかける習慣をつけましょう。
- 自宅で鍵をかけずに停めていた自転車が盗まれるケースが急増しています。自宅や学校、駐輪場などでも、油断せずに鍵をかけましょう。

Check 2 ツー鍵は2ロック!

- 複数の鍵をかけると、盗むのに時間がかかるため被害に遭いにくくなります。
- 備え付けの鍵の他に、ワイヤー錠やU字ロックなどを使用して、2種類の鍵をかける「2ロック」にしましょう。

Check 3 防犯登録をする

- 「自転車防犯登録」は、自転車利用者の義務です。必ず登録しましょう。
- 盗まれた自転車の早期発見・返還に役立つだけでなく、盗まれにくくなります。



空き巣対策

市内の空き巣や忍込みなどの侵入盗は305件（前年比61件減）と減少しています。しかし、油断は禁物です。泥棒はあなたの隙を狙っています。家を留守にするときはもちろん、寝ているときや在宅中であっても、隙をつくらないようにしましょう。



Check 1 家の防犯強化

- 窓に警報装置・防犯フィルム・補助錠を設置しましょう。
- 塀や垣根、植木などは低くして、見通しを良くしましょう。
- 2階への侵入経路となる場所に、足場になるものを置かないようにしましょう。

Check 2 鍵かけの徹底!

- ごみ出しなど短時間の外出でも鍵をかけましょう。
- 家にいるときも、人がいない階の窓は鍵をかけましょう。
- オートロック式の集合住宅でも玄関の鍵をかけましょう。

Check 3 地域で防ぐ

- 日頃からご近所同士で交流を持つことは、被害防止に有効です。
- 長期間留守にする際は、声を掛け合うようにしましょう。
- 地域パトロールで、犯罪を発生させないまちをアピールしましょう。

毎月15日は

「犯罪ゼロの日」キャンペーン ～防犯対策グッズを配布しています～

松戸市防犯協会連合会では、毎月15日を「犯罪ゼロの日」として啓発活動を行っています。

市内の公園などでキャンペーンを開催し、自転車用ひったくり防止かごカバーやその他防犯対策グッズを配布しています（15日が土・日曜、祝・休日の場合はその前の平日に開催）。

時間 10時～10時30分

定員 先着100人（1人1個）

※かごカバーはカバーを取り付ける自転車で来た人にも配布します。

※毎月のキャンペーン開催情報は、市ホームページまたは「広報まつど」に掲載しています。



防犯用品を貸し出します

市では、5人以上で防犯活動を行っている団体に防犯用品を貸し出しています。

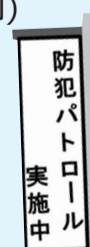
希望する団体は、市民安全課に申請してください。

貸与申請に必要なもの

- 申請書（要代表者印）
- 活動計画書
- 実施者名簿

※詳細はお問い合わせください。

※防犯活動中の事故に備えた保険もありますのでご相談ください。



貸出品一覧	
のぼり旗	パトロール用
	空き巣防止用
	ひったくり防止用
	ちかん防止用
	電話de詐欺防止用
	車上狙い防止用
	登下校注意用
	のぼり旗用ポール
	青色回転灯（着脱式）※
	青色回転灯車両用シール
	たすき
	反射ベスト
	腕章
	誘導灯

※青色回転灯を車両に装着する場合は警察の許可が必要です。



子どもの安全対策

子どもを狙った犯罪が増えています。子どもを被害者にしないため、身を守るための防犯知識を身に付けさせましょう。

また、買い物や通勤、犬の散歩などを、子どもの登下校時間に合わせて行う「ながら見守り」にご協力ください。

危険を回避するための合言葉「いかのおすし」



いか いかない	の のらない	お おおきな声でさけぶ	す すぐにげる	し しらせる
知らない人に付いて行ってはいけません。	知らない人の車に乗ってはいけません。	危ないときは、大きな声で叫びましょう。	とにかく人のいるところにすぐ逃げましょう。	近くの大人や警察（110番）、家族、学校に知らせましょう。



女性の安全対策

女性を狙った犯罪は、あなたの身の回りにも起こり得ます。自身や大切な人が被害に遭わないためにも、どのような状況で犯罪が起こっているのかを知り、身を守るための防衛策を身に付けましょう。

女性のための防犯ポイント「あおぼーし」



あ 歩きスマホはやめる	お 大声を出す	ぼ 防犯グッズを活用する	ー エスカレーター、エレベーターでは周囲を警戒する	し 下着類は室内に
歩きスマホは、周囲の音に気付くことができず、危険です。	不審者などに声を掛けられたときは、大声を出しましょう。	夜道を歩くときは、防犯ブザーを手に持ちましょう。	エスカレーターやエレベーター、階段では、後方に警戒しましょう。	洗濯物から、生活する人が分かってしまいます。見えない工夫をしましょう。

出典：千葉県警察ホームページ

「松戸市安全安心メール」を配信

市では、スマートフォン・携帯電話・パソコンなどに犯罪・災害情報などを配信しています。



配信内容

- 犯罪 ● 交通安全 ● 不審者
- 防災 ● 災害 ● 大気汚染 ● 生物

※受信する内容は選択することができますが、緊急性の高い情報は、登録している全ての人に配信します。

登録方法

下記の登録サイトにアクセスし、空メールを送信してください。送信後に本登録用のメールが届きますので、案内に従って本登録を行ってください。

※携帯電話で直接空メールを送信する場合は、下記メールアドレスに送信してください。

✉ tmatsudo@sg-m.jp

※パソコンから登録する場合は、下記URLから登録サイトにアクセスし、登録情報を入力してください。

URL <https://service.sugumail.com/matsudo/member/>



登録サイト

※迷惑メール設定をしている場合は、事前に「sg-m.jp」ドメインからの受信を許可してください。

「こども110番の家」にご協力をお願いします

市では、子どもの安全を守るため、学校・松戸市安全都市協議会・松戸市防犯協会連合会と連携し、地域の皆様のご協力を得て「こども110番の家」を設置しています。

ご協力いただける場合は、学区の小学校または市民安全課にお問い合わせください。後日、小学校を通してプレートとマニュアルをお渡しします。



※この事業でけがなどした場合は、市主催行事に係る災害補償に関する規則に基づき補償されます。

マナーを守る人の住むまちへ

～犯罪を寄せ付けないまちにしていきたいために～

市では、犯罪やめいわく行為が起こらない住みやすいまちを目指して「松戸市安全で快適なまちづくり条例」を制定しています。安全で暮らしやすいまちを実現するためには、皆さんの協力が必要です。マナーを守るよう心掛けましょう。

市内全域の公共の場所で禁止されている迷惑行為

- ポイ捨て
- 落書き
- 犬、猫のふんの放置
- 置き看板などを道路に置く行為
- 客引き行為等
- ピンクビラの掲示、配布
- 通行を阻害して行う営利目的の路上宣伝行為

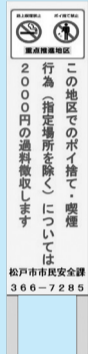
※公共の場所での歩行喫煙は、危険ですのでやめましょう。

重点推進地区

松戸駅・新松戸駅・八柱駅・東松戸駅・北松戸駅・馬橋駅・北小金駅の各駅周辺

同地区内の公共の場所での以下の行為は過料2,000円の罰則となります。

- ポイ捨て
- 指定場所以外での喫煙



駅前の表示板

看板

客引き行為等禁止特定区域

松戸駅・新松戸駅・八柱駅の各駅周辺

同地区内での客引き行為等は、指導・勧告の対象となります。その後も改善されない場合は、過料50,000円以下の罰則となる他、氏名などの公表の対象となります。

また、客引き行為等をしない旨を宣言した同地区内の飲食店などには、「客引きしない宣言店」ステッカーが貼られています。

客引き行為をなくすために、声を掛けられても付いて行かないようにしましょう。



「客引きしない宣言店」ステッカー

市民参加型街頭防犯ネットワークカメラ事業にご参加ください

地域の防犯力向上のため、公道を撮影対象とする防犯カメラを軒先などに設置していただける市民・事業者を募集しています。

事業の参加者には、工事費やカメラなどの機器類の費用を対象とした補助金を交付します。

事業や補助金制度、申込方法などの詳細は、市民安全課にお問い合わせください。

自主防犯活動補助金制度をご活用ください

市では、自主防犯団体に対して青色回転灯装着車両の燃料費の補助を行っています。補助対象や利用方法などの詳細は、市民安全課にお問い合わせください。

電話de詐欺撃退機器を無料で貸し出します



この通話内容は防犯のため録音されています

電話de詐欺撃退機器とは

電話がかかってくると、自動応答で「この通話内容は防犯のため録音されています。あらかじめご了承ください。」というメッセージが流れ、通話内容が録音されます。

市で貸し出している機器は、現在お使いの電話機に接続するものです。※同様の機能が内蔵されている電話機もあります。



※設置例

【貸与条件】

市内に居住する満65歳以上で、次のいずれかから推薦を受けた人

- 松戸市防犯協会連合会理事
- 民生委員・児童委員協議会委員
- 松戸警察署長、松戸東警察署長

※推薦の受け方が分からない場合は、市民安全課にお問い合わせください。

【貸与期間】

1年間(希望により延長可能)

【留意事項】

- 使用している電話機によっては機器を接続できない場合があります
- 台数に限りがあるため、詐欺に遭うおそれが高い人を優先して貸し出しています

電話de詐欺相談先一覧

- 電話de詐欺相談専用ダイヤル(千葉県警察本部) … ☎0120-494-506 (平日8時30分～17時15分)
- 緊急時…………… ☎110
- 相談サポートコーナー(千葉県警察本部) … ☎#9110
※犯罪被害や警察全般に関する相談などに対応 (平日8時30分～17時15分)
- 松戸警察署…………… ☎369-0110
- 松戸東警察署…………… ☎349-0110
- 松戸市市民安全課…………… ☎366-7285 (平日8時30分～17時)

掲載内容に関するお問い合わせは市民安全課へ

☎366-7285、FAX 366-7615、✉ mcanzen@city.matsudo.chiba.jp