

「クールチョイス」ってなんだろう？

# Eco Mon “エコもん”は、すぐ近くにいるよ!

## カイモグラ



**NO!レジ袋!**  
レジ袋を使わずマイバックを持つ環境に優しいモグラ。みんなもカイモグラのように**マイバックを持ってみよう!**

## クラゲボウキ



掃除をするときに掃除機を使わずに**ボウキを使うこと**で電気を節約できるよ!  
**重曹・クエン酸**など身近なもので汚れをピカピカにできるよ!

## アカリフグ



**長寿命 LED** になった電球属のフグ。**お財布にも優しいよ。**お家の中にアカリフグを増やしてみよう!

## 夜ふかしマウマ



夜遅くまで起きて電気をはじめとするエネルギーをたくさん使っているマウマ。早く寝て早く起きれば無駄なエネルギーを使わなくて済むよ。**早起きは三文の徳!**

## 好き嫌いがアルマジロ



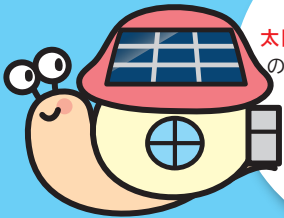
好き嫌いが多いと食べ残しのゴミが出てしまいます。何より「もったいない!」です。**地元の食材を使った料理を残さずおいしく食べる**ことが一番のCOOL CHOICEです!

What's COOL CHOICE?

# エコもん 図鑑

クールチョイスってなに?

## おうちエコ化タツムリ



**太陽光発電**や**エネファーム**などの環境にやさしい機器を設置したカタツムリ。みんなのお家でも環境にやさしい機器をつけよう!

## 過剰包ソウサギ



何層にも包むラッピングは**過剰包装**。シンプルにつつんでもかまいません。**シンプルイズベスト**だよ!

## 保温ぬくぬくねこ



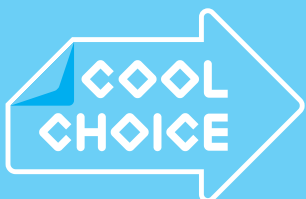
暖かい場所があるとそこから動かなくなるねこ。保温状態をやめると活動します。皆さんもずっと保温中にしていませんか?**保温時間を短く**することで**節電**に繋がりますよ。

## かさねぎしらさぎ



暖房に頼りすぎず、寒いときは**重ね着**をして**温度調節**をしているしらさぎ。**ウォームビス**って言うよ!寒いときはカーディガン、ひざかけを身に着けて**体感温度**を上げよう!

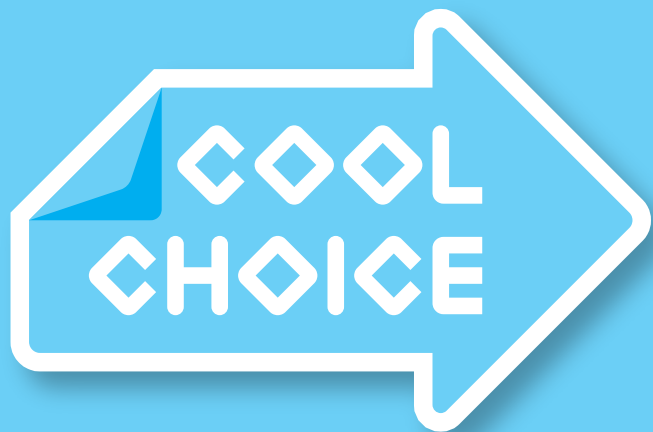
まだまだ未発見のエコもんがいるよ! 君の周りにもいるかも? 探してみてね!



ひとり一人のチョイスが 未来の地球を救う

クール チョイス

松戸市民みんなで参加しよう COOL CHOICE



未来のまつどのために  
今はじめよう。

合言葉は、クールチョイス！

What's COOL CHOICE?

## 地球温暖化対策のための国民運動

### 「COOL CHOICE」=賢い選択

2015年、すべての国が参加する形で、2020年以降の温暖化対策の国際的枠組み「パリ協定」が採択されました。

世界共通の目標として、世界の平均気温上昇を2度未満にする（さらに1.5度に抑える努力をする）こと、今世紀後半に温室効果ガスの排出を実質ゼロにすることが打ち出されました。

日本は、2030年に向けて、温室効果ガス排出量を46%削減（※2013年度比）する目標を掲げています。

「COOL CHOICE」は、この目標達成のために、省エネ、低炭素型の製品・サービス・行動など、温暖化対策に資する、あらゆる「賢い選択」をしていこうという取組です。

身近な生活のなかで、未来のために、いま選択できるアクションを選ぶ。

あなたも、ぜひ「COOL CHOICE」に参加してください。



冷房がわりに、冷たいアイス。  
地球にもおいしいエコです。



あなたが残業すると、  
電気まで残業になる。



エコドライブ、ふんわりアクセルを  
踏めば、温暖化にブレーキがかかる。



食べ物を残さず食べる気持ちは  
CO<sub>2</sub>だって減らしている。

※環境省ホームページより抜粋

## 松戸市の取り組み

### 各種補助金

温室効果ガスの排出量の多い  
家庭・事業所・運輸部門向け

松戸市では、エネルギー利用の効率化・最適化をはかることを目的に、各種補助金を交付しています。

詳細については、『松戸市省エネ補助金』で検索して環境政策課HPをご覧ください。  
パンフレット・申請書等は、環境政策課または各支所、市のホームページからも入手できます。

※支所等では受け付けできません。

### 電気自動車 車両広告



地球温暖化対策に積極的に取り組んでいる事業者の車両広告を市の電気自動車3台に掲載し、走行してPRしています。

掲載希望や掲載料金に関しまして、ご質問等がございましたら環境政策課までご相談ください。

※対象は市民及び市内事業所

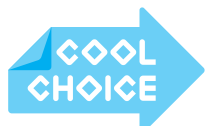
松戸市では、これからも様々な取組みを実施し、市民の皆様への地球温暖化防止運動を促進してまいります。

### 市民・事業者・ 市役所との連携



環境省・松戸市・新京成電鉄株式会社が協力して「COOL CHOICE」ポスターを新京成電鉄の車両広告へ掲出しました。

COOL CHOICE  
に参加しよう！



地球温暖化対策「クールチョイス」にご賛同いただける方は、環境省のホームページより賛同登録をお願いいたします。

クールチョイス

今、この車両にいるあなたは、**COOL CHOICE 実践中。**

松戸～京成津田沼 26.5km 間の移動

1人当たりのCO<sub>2</sub>排出量 (g-CO<sub>2</sub>/人km)

<p>自家用車で移動した場合 <b>3500</b> g-CO<sub>2</sub>/人km</p>	<p>鉄道で移動した場合 <b>600</b> g-CO<sub>2</sub>/人km</p>
---	--

CO<sub>2</sub>排出量 約 **1/6**

What's COOL CHOICE? COOL CHOICEとは、2015年に向けて、温室効果ガス排出量を25%削減（※2013年度比）するという目標を掲げ、省エネ、低炭素型の製品・サービス・行動など、温暖化対策に資するあらゆる「賢い選択」をしていこうという取組です。あなたもぜひ「COOL CHOICE」に参加してください。