

【令和6年度版】

ペットボトルの回収協力店等一覧

市では、下記のスーパー等と協力して、ペットボトルの分別収集を実施しています。協力店舗店頭に専用のペットボトル回収ボックスを設置していますので、ルールを守って出してください。

	取扱所名	所在地		取扱所名	所在地		取扱所名	所在地
1	マルエツ 北松戸店	上本郷2220-1	11	イオンフードスタイル新松戸店	新松戸3-2-2	21	イトーヨーカドー 松戸店	松戸1149
2	ラコマート 北松戸店	北松戸2-6-1	12	マルエツ 高塚店 ※ ¹	高塚新田165-1	22	サミットストア 松戸新田店	松戸新田245-1
3	マルエツ 矢切駅前店 ※ ¹	栗山19-1	13	トップパルク常盤平駅前店	常盤平3-1-1	23	ベルクス 松飛台店	松飛台193-1
4	イオン 北小金店	小金1	14	西友 常盤平店	常盤平3-11-1	24	リブレ京成 三矢小台店	三矢小台4-9-1
5	リブレ京成 小金原店	小金原6-2-13	15	ヨークプライス 五香店	常盤平5-22-3	25	スーパーランドール 新松戸店	横須賀1-14-13
6	マルエツ 小金原店 ※ ¹	小金原7-18-3	16	マルエツ 上本郷店	仲井町2-57-1	26	ハローマート 六美店	六高台4-204-2
7	南はたや商店	五香2-6-1	17	ハローマート 馬橋店	西馬橋相川町11-1	27	市役所(本庁)	根本387-5(本館1階)
8	ベルクス 五香店	五香8-11-1	18	ダイエー 松戸西口店	根本4-2	28	健康福祉会館(ふれあい22)	五香西3-7-1
9	ベルクス 北松戸店	栄町2-73-2	19	イトーヨーカドー 八柱店	日暮1-15-8	29	ひがまつテラス	東松戸2-14-1
10	マルエツ 栄町店 ※ ¹	栄町6-384	20	マルエツ 牧の原店 ※ ¹	牧の原2-10			

●※¹の店舗は、自動回収機設置店です。つばさずにお出ください。 ●上記以外でもペットボトル回収ボックスを設置している店舗があります。 ●変更もありますのでご確認ください。

令和6年2月末現在

ボックス回収 (拠点回収)

靴・バッグ・ベルトのボックス回収

- 回収できるもの:革靴・スニーカー・ハンドバッグ・ベルト等
- 回収できないもの:長靴・ブーツ・スパイク・ランドセル・キャリーバッグ・ゴルフバッグ等、その他汚れや傷み・臭いがあるもの
- 靴は左右ペアにして中身が見えるポリ袋に入れてください。
- 各施設の利用時間は別途ご確認ください。



設置場所

市役所(本庁)、小金支所、運動公園内管理事務所、クリーンセンター内スポーツ施設、東部スポーツパーク体育館、和名ヶ谷スポーツセンター、小金原体育館、常盤平体育館、新松戸市民センター、馬橋市民センター、稔台市民センター、常盤平市民センター、古ヶ崎市民センター、二十世紀が丘市民センター、八ヶ崎市民センター、六美市民センター、松飛台市民センター

小型家電のボックス回収

回収ボックスの投入口(横幅30cm×高さ15cm)に入る大きさの小型の家電が対象です。

- ノートパソコン・タブレット・携帯電話・カメラ・携帯用ゲーム機・電子辞書・携帯音楽プレーヤー
- ※上記以外でも投入口に入る大きさのものであれば投入できます。
- ※個人情報情報は自己責任で、必ず消去してから投入してください。
- ※電池類は外してください。(外した電池はボックスに入れられないください)
- 各施設の利用時間は別途ご確認ください。

設置場所

市役所(本庁)、小金支所、小金原支所、六美支所、馬橋支所、新松戸支所、健康福祉会館(ふれあい22)、総合福祉会館、クリーンセンター内スポーツ施設、東部スポーツパーク体育館、和名ヶ谷スポーツセンター、稔台市民センター、常盤平市民センター、古ヶ崎市民センター、八ヶ崎市民センター、松飛台市民センター、五香市民センター、明市民センター、小金北市民センター、八柱市民センター

リサイクル制度等で回収するごみ

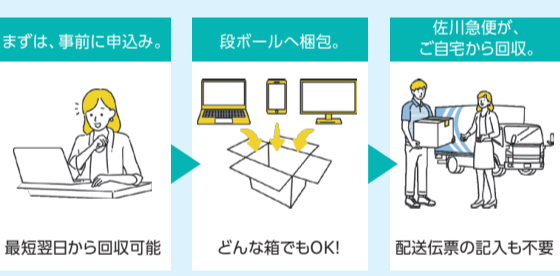
家庭用パソコンの回収方法

※ノート型パソコンは、小型家電回収ボックスにも出すことができます。

① 宅配便による無料回収

市の連携・協力事業者であるリネットジャパンリサイクル株式会社が、宅配便による回収を行っています。回収品目にパソコン本体が含まれている場合、**1箱分の回収料金が無料となり**ます。プリンターなどの周辺機器も一緒に回収できます(無料となる箱のサイズと重量の上限は、3辺合計140cm以内、重量20kg以下です)。個人情報のデータ消去サービスもあります。申込方法等の詳細は、ホームページをご参照ください。
https://www.renet.jp/ ☎0570-085-800

宅配回収の流れ



② パソコンメーカーによる回収

家庭で不用になったパソコン(パソコンディスプレイを含みます)は、「資源有効利用促進法(資源の有効な利用の促進に関する法律)」に基づいてメーカーが回収し、資源として再利用されます。各メーカーの連絡先、回収方法、回収・再資源化料金等の詳細は、一般社団法人パソコン3R推進協会のホームページをご覧ください。
https://www.pc3r.jp/ ☎03-5282-7685

携帯電話・PHSの本体・充電器の回収

- 小型家電回収ボックス
- リネットジャパンリサイクル(株)
- ※充電器のみの取り扱いはありません。
- 最寄りの携帯電話・PHS会社のお店等にお持ちください。
- メーカー等問わず無料で回収し、リサイクルされます。



小型充電式電池・ボタン電池の回収方法

小型充電式電池・ボタン電池(型式記号LR, SR, PR)は、市の収集には出せません。リサイクルマークの付いた小型充電式電池は、お近くの回収協力店舗(電器店、ホームセンターなど)の回収箱に、ボタン電池は協力店舗の回収缶に出してください。

小型充電式電池に表示された右記のリサイクルマークが目印です

ニカド電池 ニッケル水素電池 リチウムイオン電池

詳細については、市ホームページでご確認ください。

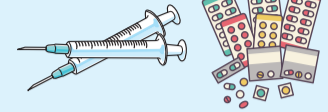
小型充電式電池・小型充電式電池内蔵製品の出し方、リサイクル

市で取り扱いできないごみ

在宅医療廃棄物の出し方

在宅での医療行為により排出される医療廃棄物は、注射針などの鋭利なものが含まれているため、**ごみ集積所に出すことができません**。市民や収集作業員の事故防止の観点から、かかりつけの医療機関、またはお近くの薬局に処分についてご相談ください。

- 【店舗等で回収できるもの】
- 針付きのインスリン用注射器や輸血ラインなどの針付のチューブ類等
- 薬局・薬店で購入し、有効期限が切れて不要になった医薬品
- 医療機関で診察し、薬局で調剤してもらった薬で、飲み残し等により不要となった医薬品(内服・外用を含む)



※腹膜透析用栄養剤バッグおよび針のついていないチューブ類(30cm未満)、針がついていない注射器本体等は、「その他のプラスチックなどのごみ」として処分してください。

市で収集しないごみ

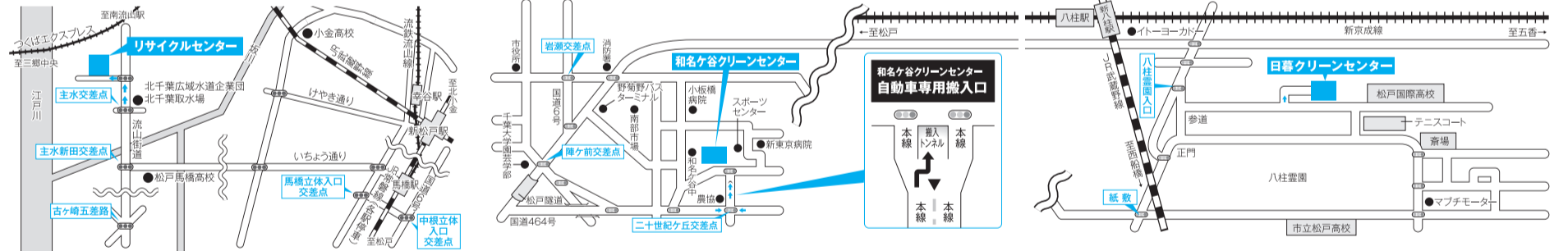
- 一時多量ごみ(引越し、大掃除、庭木の剪定など)
- 事業所・商店・町会等から出るごみ
- イベントにより生じるごみ(地域のまつり・各種講座等)

分別区分及び持ち込みの基準に従って市の清掃施設へ自ら運ぶか、一般廃棄物処理業者に収集を依頼してください。紙類・布類、ビン類・缶類は民間の清掃施設に持ち込んでください。(下記「清掃施設への持ち込みについて」をご参照ください。)

【一般廃棄物処理業者の紹介等】
松戸市一般廃棄物処理事業協同組合事務局(住所:松戸2060)
☎0120-535-309(このフリーダイヤルは携帯電話からご利用できません。)または☎047-312-2275

清掃施設への持ち込みについて

ごみの種類	持ち込み先	処理手数料 (令和6年4月1日現在)	搬入時間
粗大ごみ 不燃ごみ 有害ごみ	リサイクルセンター	1kgあたり17.6円 (16円+消費税)	月曜日～土曜日 午前8時30分～午後4時30分 日曜日、5月3日～5日及び 12月31日～1月3日を除く
可燃ごみ その他のプラスチックなどのごみ	わながや 和名ヶ谷クリーンセンター	※20kg未満は 20kgとみなし 一律352円 (320円+消費税)	
リサイクルするプラスチック 剪定枝・落葉・草 (1本の長さ50cm未満、太さ・厚さ10cm未満に切る)	ひぐらし 日暮クリーンセンター		



- リサイクルセンター
持ち込み専用サイト (24時間対応)
- わながや 七右衛門新田316番地の4
持ち込み専用ダイヤル ☎047-707-2746
- 和名ヶ谷クリーンセンター
和名ヶ谷1349番地の2 ☎047-392-1118
- ひぐらし 日暮クリーンセンター
五香西五丁目14番地の1 ☎047-388-6555

- ごみの持ち込みには事前に予約が必要です。●本人確認・住所確認できるもの(運転免許証・マイナンバーカード等)をご持参ください。
- 荷下ろしは係員の指示に従ってご自身で行ってください。●持ち込みは本人に限り、1施設1日1回までです。(持ち込みできる量に制限があります。)
- 持ち込みの基準については、事前予約の際にご確認ください。

家電リサイクル法対象品目の処分方法

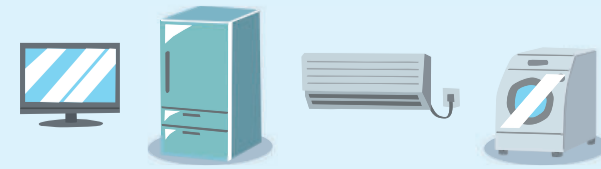
- 洗濯機 ○テレビ(ブラウン管・液晶・プラズマ) ○エアコン・室外機 ○衣類乾燥機(電気式・ガス式)
- 冷蔵庫(ワインセラー・保冷庫・冷温庫含む) ○冷凍庫

処分方法

事前に郵便局でリサイクル券の購入が必要です。

リサイクル券に関するお問い合わせ先
家電リサイクル券センター

受付時間:午前9時から午後6時まで(日・祝休)
☎0120-319-640または
一部IP電話の方は☎03-5249-3455 (有料)



方法1 販売店に依頼

購入したお店または買い替えたお店がある場合 ※リサイクル券の購入の他、別途収集運搬料がかかります。

方法2 自らメーカー等の指定引取場所を持ち込む

- 下記の指定引取場所へ事前にご連絡ください。 ※リサイクル券の購入が必要です。
- MDロジスフィールドサービス(株)市川営業所 市川市塩浜3-12 ☎047-395-2549
- 新柏倉庫(株)柏取扱所 柏市十倉2164 ☎04-7128-5001
- 丸全京葉物流(株)船橋営業所 船橋市潮見町19-4 ☎047-431-4880
- 株信光物流新三郷DC 埼玉県三郷市仁蔵194 ☎048-954-7586

方法3 松戸市一般廃棄物処理業者に収集を依頼

下記の連絡先から一般廃棄物処理業者の紹介を受けてください。
※リサイクル券の他、別途収集運搬料がかかります。
【一般廃棄物処理業者の紹介等】
松戸市一般廃棄物処理事業協同組合事務局(住所:松戸市松戸2060)
☎0120-535-309(このフリーダイヤルは携帯電話からご利用できません)または☎047-312-2275

「資源ごみ(紙類・布類/ビン類・缶類)」は、持ち込み先が下記の業者となります。

※持ち込みを一部制限する場合があります。必ず事前に電話にてご確認ください。

紙類・布類の持ち込み先

- 株木下 総台5-15-4 ☎047-308-8661
- 株グリーン 紙敷879 ☎047-391-1588
- 株斎藤英次商店 和名ヶ谷954-7 ☎04-7186-6701(本社)
- 株山室 上本郷727 ☎047-362-5170
- リソースガイア(株) 総台6-10-14 ☎047-360-5181



ビン類・缶類の持ち込み先

- 株イサカエンタープライズ 上本郷86 ☎047-331-7100
- リソースガイア(株) 総台6-10-14 ☎047-360-5181



その他

生ごみ処理容器等補助金

市では、生ごみ処理容器等(コンポスト容器、EM菌等使用容器)、電気式生ごみ処理機の購入に関して補助制度があります。

申請方法・申請書類の詳細は下記QRコード等から市のホームページをご覧ください。



環境業務課 管理係
☎047-366-7332



市ホームページ