

まっドリ baby ヘルパー 活用法

詳しくはホームページかお電話にてお問合せください！

人気
No.1



部屋の清掃

人気
No.2



健診や
買い物等の
外出同行



お洗濯たため



育児の補助
きょうだいの
お世話



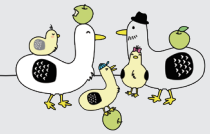
食事の支度
片付け

※ 離乳食のご相談も可能です



生活用品の
買い物

子育て世帯訪問支援事業のご利用の流れ



Step1

松戸市に申請

松戸市に申請をしてください

- ・ 申請方法は、電子申請による受付です
- ・ 出生や転入に伴う申請の場合は、届出（出生届・転入届）後に、ご申請ください
- ・ 添付書類の詳細につきましては、松戸市のホームページをご覧ください

Step2

株式会社
パソナライフケアに
利用申込み

ホームページより利用予約をしてください

利用日時やサービス内容のご希望が決まりましたら

松戸市ホームページの **利用日時の予約** よりお申し込みください

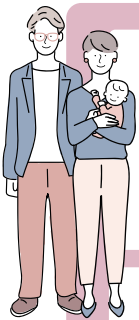
「松戸市子育て世帯訪問支援事業」受託会社 株式会社パソナライフケア

利用の終了

以下のいずれかの場合はご利用いただけません

- ・ 2歳に達した当日以降
- ・ 松戸市から転出した時
- ・ 利用時間の上限を使い切った時
- ・ 保育サービスを利用した時

まっドリ baby ヘルパー 利用者の声

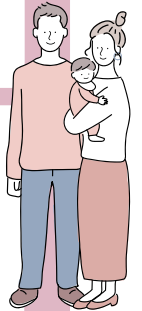


お掃除をお願いしました。最初に2階の掃除や片づけを20分位で綺麗にしてくれました。その後も1階や浴室など多くの箇所を綺麗にしてもらい、想像以上に良かったのでヘルパーさんにとっても感謝しています。

ヘルパーさんがお料理が上手で、毎回美味しく頂いております。好き嫌いの多い息子にも、色々なメニューを作っていただけるのも有難いです。何よりも、私自身が食事を作らなくてはこのプレッシャーが無いだけで、とても気持ちが楽になり、助かっています。

子どもの見守りを依頼しました。ヘルパーの方はとても一生懸命やってくれる方ばかりで、大変助かっています。上の子たちもすぐに懐いて楽しそうに遊んでもらいました。このようなサービスが500円の負担で利用できるのは本当に有難いです。

家事・育児の手伝いをお願い出来るのはとても有難いです。その間にゆっくり休めますし、またヘルパーさんがいつも優しく話しかけてくれるのもとても嬉しいです。これからも利用したいですし、知人にも広めたいと思います。



サポーター 随時募集中 !!

「松戸市子育て世帯訪問支援事業」受託会社
株式会社パソナライフケア

☎ 0120-335630