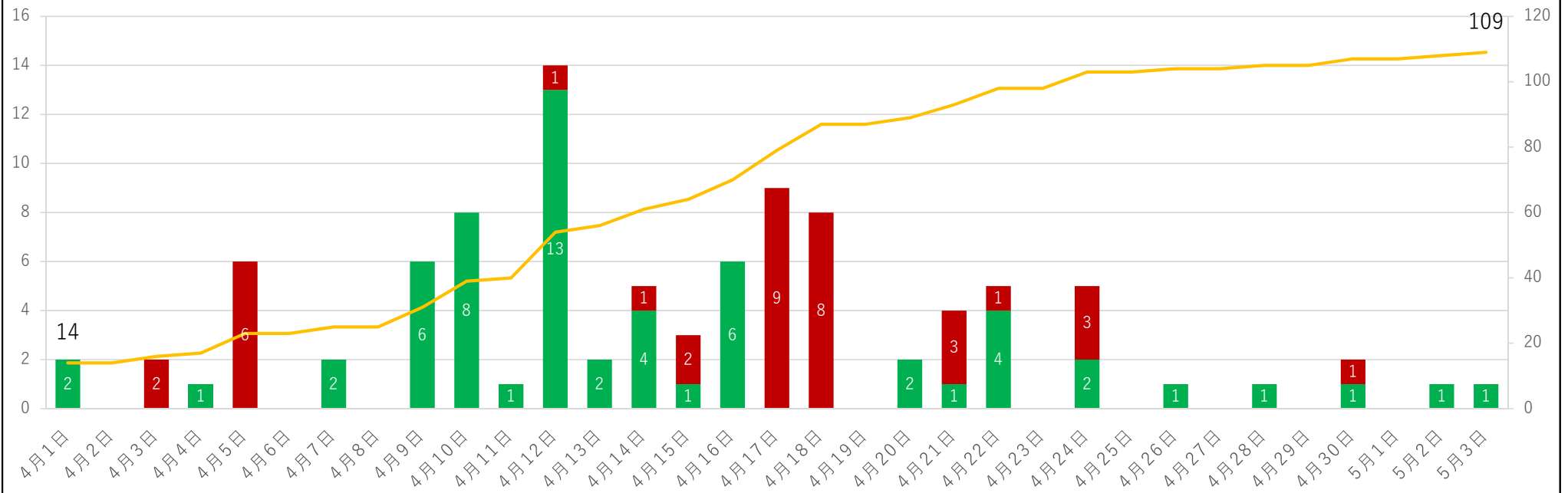


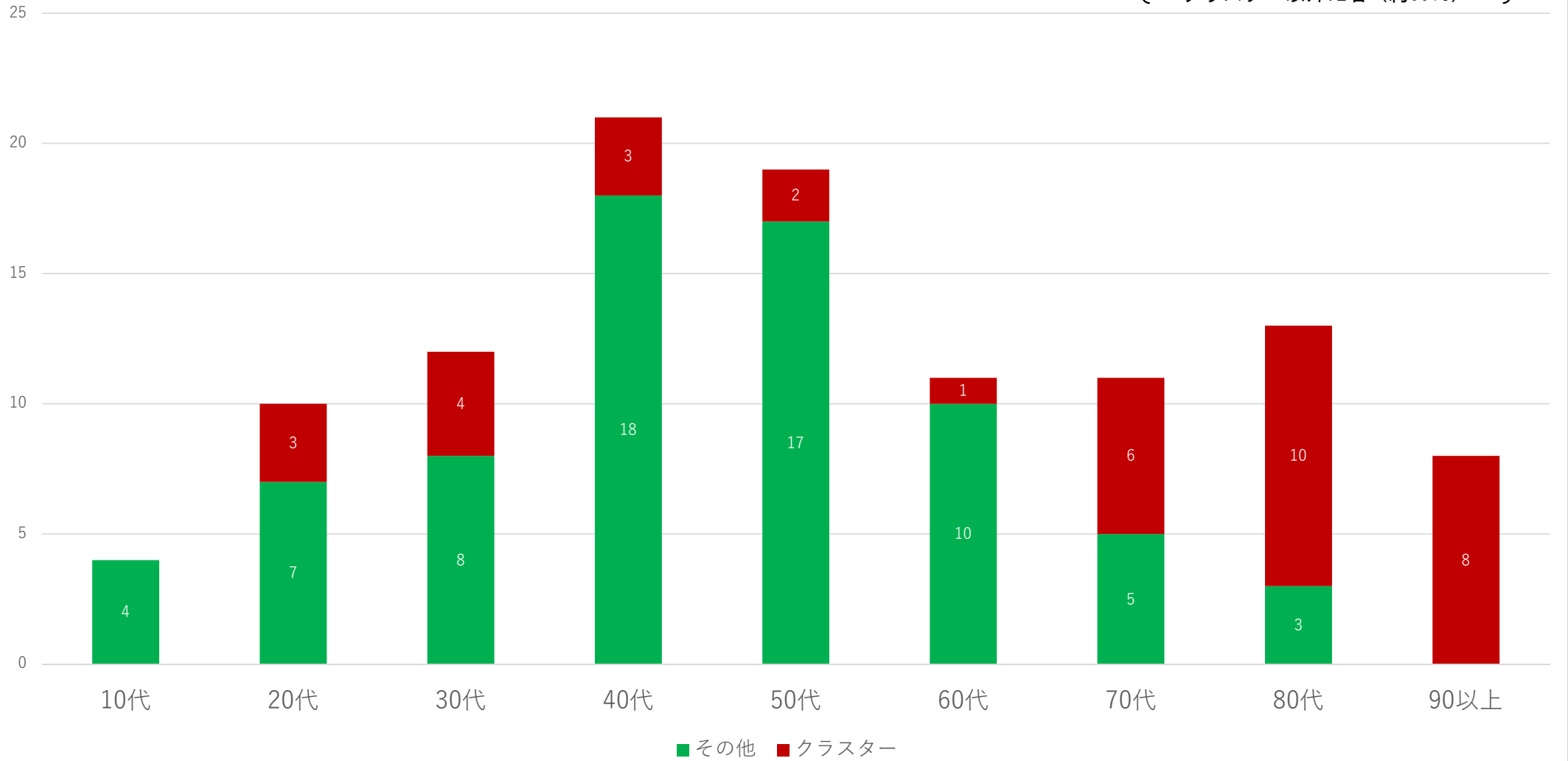
①発生日別（クラスター・その他）

■ その他 ■ クラスター — 累計

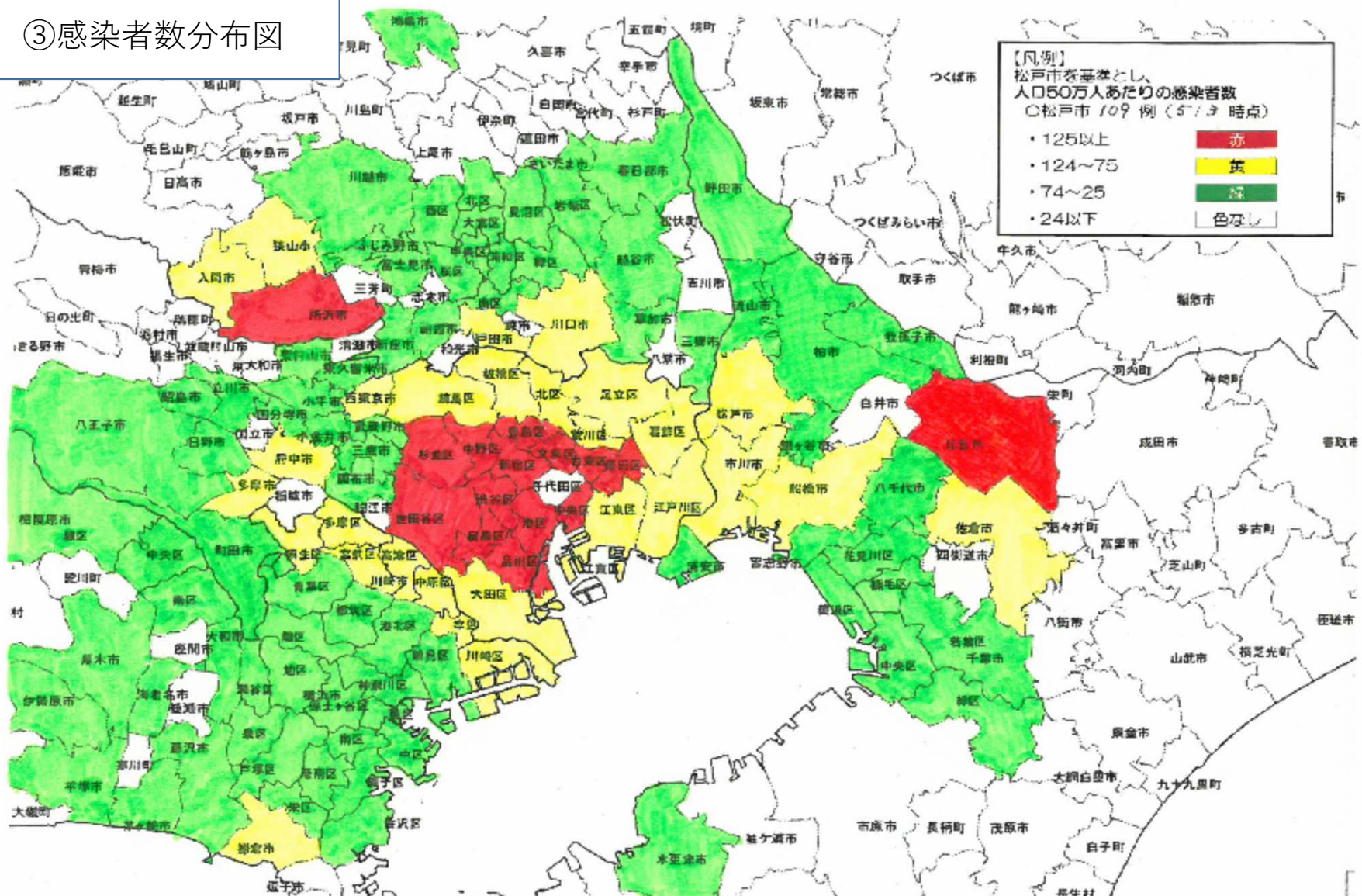


②年代別（R2.5.3時点）

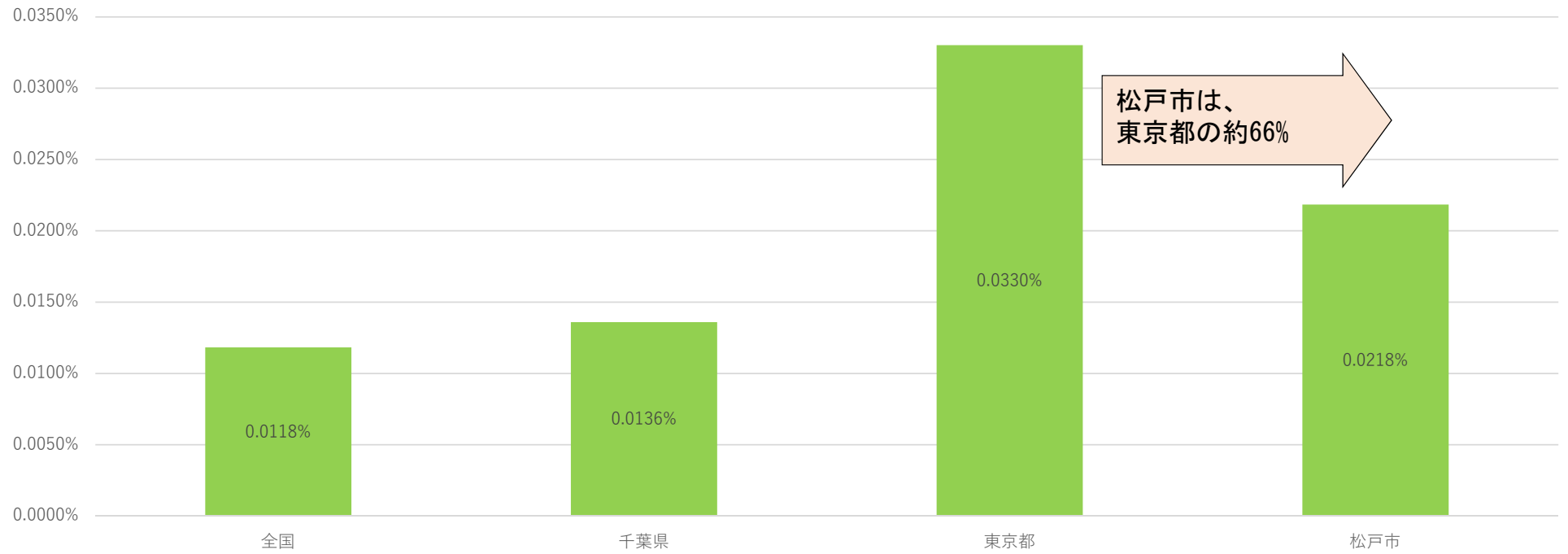
〔 クラスター3ヶ所37名（約34%）
クラスター以外72名（約66%） 〕



③感染者数分布図



④感染率（R2.5.3時点）



松戸市は、
東京都の約66%

人 口 127,443,563
感染者数 15,079

6,313,613
859

13,834,925
4,568

498,994
109