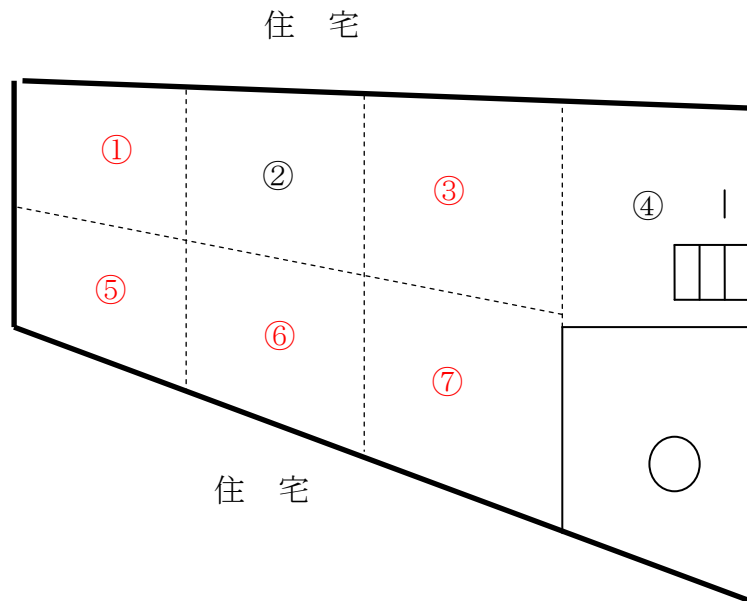
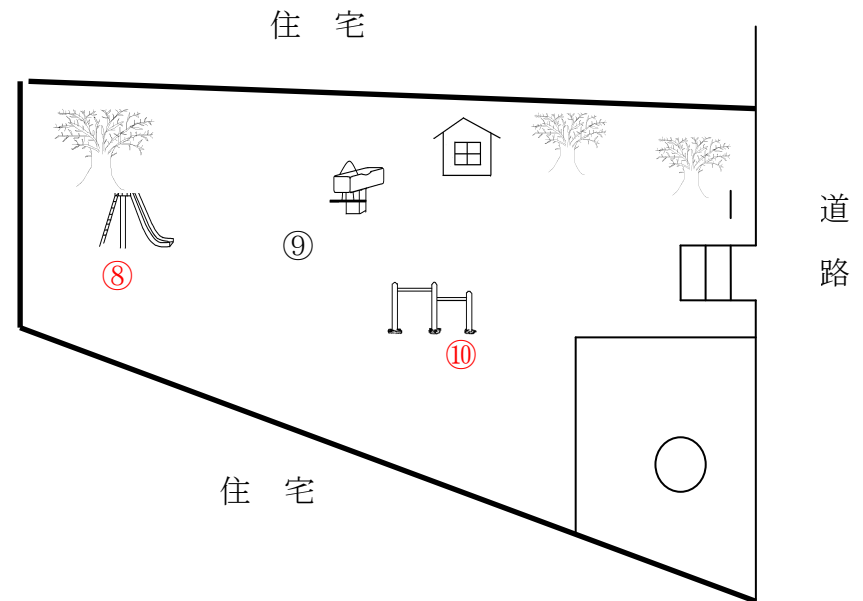


八景台こどもの遊び場

除染作業を実施しました



5mメッシュ



砂場、固定遊具等

八景台こどもの遊び場
放射線量測定値一覧表

除染作業完了日：平成24年10月16日

測定の高さは50cm(砂場は5cm)

No.	名称	測定値(μSv/h)		No.	名称	測定値(μSv/h)	
		除染作業前	除染作業後			除染作業前	除染作業後
1	5mメッシュ 1	0.275	0.195				
2	5mメッシュ 2	0.204	-				
3	5mメッシュ 3	0.232	0.157				
4	5mメッシュ 4	0.205	-				
5	5mメッシュ 5	0.251	0.192				
6	5mメッシュ 6	0.301	0.151				
7	5mメッシュ 7	0.231	0.171				
8	すべり台	0.256	0.165				
9	スプリング遊具	0.204	-				
10	鉄棒	0.231	0.166				

- 1) 測定対象放射線 : γ線
 - 2) 測定機器 : シンチレーション式サーベイメータ PA-1000 Radi(堀場製作所)
測定範囲 : 0.001~9.999 μSv/h , 精度 : 指示値に対する誤差±10%以内
 - 3) サンプルング時間 : 60秒
 - 4) 測定高さは、地表面からγ線検出器までの高さ
 - 5) 固定遊具の測定は、固定遊具の直近で行った
- ・松戸市の指標値は0.23 μSv/hです。数値が指標値以上の部分について除染を実施しました。
・松戸市の放射線対策についてはホームページで公表しています。